

## 2004年第38週報告分

- 発生動向の概況
- 定点医療機関からのコメント
- 全数届出患者報告数
- 五類定点患者報告数
- 疾病別グラフ(五類定点週報告分)
- 病原体検出情報(表・グラフ)  
手足口病・ヘルパンギーナ
- 年齢階級別報告数
- 保健所別報告数
- 保健所別報告数(定点当たり)

東京都医師会感染症予防検討委員会

事務局:東京都健康安全研究センター疫学情報室

電話:03-3363-3213(直通)

FAX:03-5332-7365

E-mail: idsc@tokyo-eiken.go.jp

アドレス: idsc.tokyo-eiken.go.jp/



**(全数報告の疾患)**

- ・コレラが1件報告された。菌型はO1エルトル小川型で、推定感染地はインドである。
- ・細菌性赤痢が3件報告された。いずれもソンネ菌(推定感染地:インド2件、中国1件)である。
- ・腸チフスが1件報告された。推定感染地はネパールである。
- ・腸管出血性大腸菌感染症が6件報告された。検出菌の血清型はいずれもO157(VT2産生株4件、VT1 & VT2産生株1件、不明1件)である。
- ・E型肝炎が1件報告された。推定感染地は東南アジアで、推定感染経路は飲食等による経口感染である。
- ・マラリアが1件報告された。三日熱マラリアで、推定感染地はパプアニューギニアである。
- ・レジオネラ症が1件報告された。推定感染地は国内で、温泉での感染が疑われている。
- ・レプトスピラ症が1件報告された。推定感染地は国内(九州・四国)である。54歳男性で、発熱、黄疸、急性腎不全、DICを呈し、ペア血清で4倍以上の抗体上昇を認めている。野生動物からの感染が疑われている。
- ・ウイルス性肝炎が4件報告された。B型肝炎が3件で、推定感染経路は異性間性的接触1件、同性間性的接触2件である。C型肝炎は1件で、感染経路は不明である。
- ・クロイツフェルト・ヤコブ病が1件報告された。臨床決定の孤発例である。推定感染地は国内で、感染経路は不明である。
- ・HIV感染症が11件報告された。無症候性キャリア8件、AIDS3件で、推定感染経路は同性間性的接触6件、異性間性的接触3件、不明2件である。
- ・梅毒が2件報告された。いずれも早期顕症梅毒Ⅱ期で、推定感染経路は異性間性的接触、不明各1件である。

(推定される感染地は医師の届出によるものです)

**(定点報告の疾患)**

- ・際立った感染症の流行は認められなかったが、いったん減少した手足口病が4週続けて増加している。

**(検出された病原体)**

- ・咽頭炎1名の咽頭拭い液からアデノウイルス3型が分離された。
- ・無菌性髄膜炎2名の髄液からエコーウイルス30型が分離された。
- ・脳炎1名の髄液からコクサッキーウイルスB群5型が分離された。
- ・上気道炎1名の咽頭拭い液2件、咽頭炎2名、肺炎1名の咽頭拭い液からアデノウイルスの遺伝子が検出された。咽頭炎患者1名からは、ヒトヘルペスウイルス6型と7型の、肺炎患者からはヒトヘルペスウイルス6型の遺伝子が検出されている。

- ・流行性角結膜炎1名の結膜拭い液と、結膜炎・胃腸炎1名の咽頭拭い液からアデノウイルスの遺伝子が検出された。結膜炎・胃腸炎患者からは、エコーウイルス11型の遺伝子も検出されている。
- ・ウイルス性肝炎1名の咽頭拭い液からサイトメガロウイルスの遺伝子が検出された。
- ・性感染症定点等から搬入された血清等86件中1件から梅毒特異抗体が検出された。
- ・性感染症定点等から搬入された血清等86件中25件からクラミジア・トラコマチス特異抗体が検出された。
- ・性感染症定点等から搬入された頸管拭い液5件中2件からヒトパピローマウイルス遺伝子が検出された。
- ・多摩地区の定点から搬入された溶血性レンサ球菌感染疑い患者1名の咽頭拭い液からG群溶血性レンサ球菌が検出された。

## 定点医療機関からのコメント

今週は、定点医療機関からのコメントはありませんでした。

# 全数届出患者報告数 2004年 38週

分類	疾病名	東京都分(報告週)					全国分(診断週)	
		35週	36週	37週	38週	年累計	38週	年累計
一類	エボラ出血熱							
	クリミア・コンゴ出血熱							
	重症急性呼吸器症候群							
	痘そう							
	ペスト							
	マールブルグ病							
	ラッサ熱							
二類	急性灰白髄炎							
	コレラ	1			1	8	4	65
	細菌性赤痢	4	7	6	3	92	14	414
	ジフテリア							
	腸チフス		1	1	1	13		49
パラチフス	1				13	5	61	
三類	腸管出血性大腸菌感染症	11	15	6	6	220	96	2914
四類	E型肝炎				1	3		(21)
	ウエストナイル熱							
	A型肝炎			1		19	(2)	(105)
	エキノコックス症							22
	黄熱							
	オウム病					2		31
	回帰熱							
	Q熱					1		6
	狂犬病							
	高病原性鳥インフルエンザ							
	コクシジオイデス症						1	3
	サル痘							
	腎症候性出血熱							
	炭疽							
	つつが虫病					5		100
	デング熱	5	2	3		22		33
	ニパウイルス感染症							
	日本紅斑熱						5	41
	日本脳炎							3
	ハンタウイルス肺症候群							
Bウイルス病								
ブルセラ症								
発しんチフス								
ボツリヌス症								
マラリア		1		1	17	3	49	
野兔症								
ライム病							3	
リッサウイルス感染症								
レジオネラ症				1	13	1	101	
レプトスピラ症				1	3	(1)	(5)	
五類 (全数届出)	アメーバ赤痢	8	2	1		101	7	417
	ウイルス性肝炎(A型・E型を除く)	1		1	4	44	4	208
	急性脳炎		1			5		(48)
	クリプトスポリジウム症	2				7	2	84
	クロイツフェルト・ヤコブ病		1	1	1	13	1	118
	劇症型溶血性レンサ球菌感染症					5		43
	後天性免疫不全症候群	6	5	5	11	315	15	810
	ジアルジア症	1				17	3	63
	髄膜炎菌性髄膜炎			1		5		19
	先天性風しん症候群					3		5
	梅毒	1		1	2	47	5	358
	破傷風					1		67
	バンコマイシン耐性黄色ブドウ球菌感染症							
バンコマイシン耐性腸球菌感染症	1		2		8	2	45	

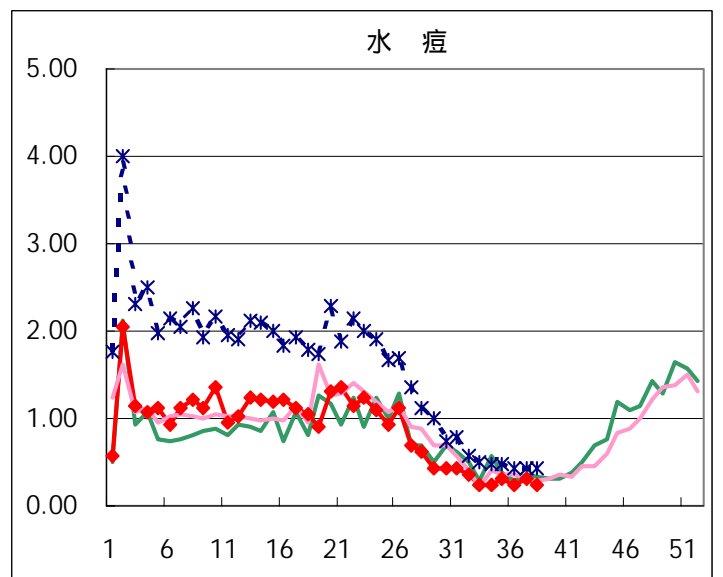
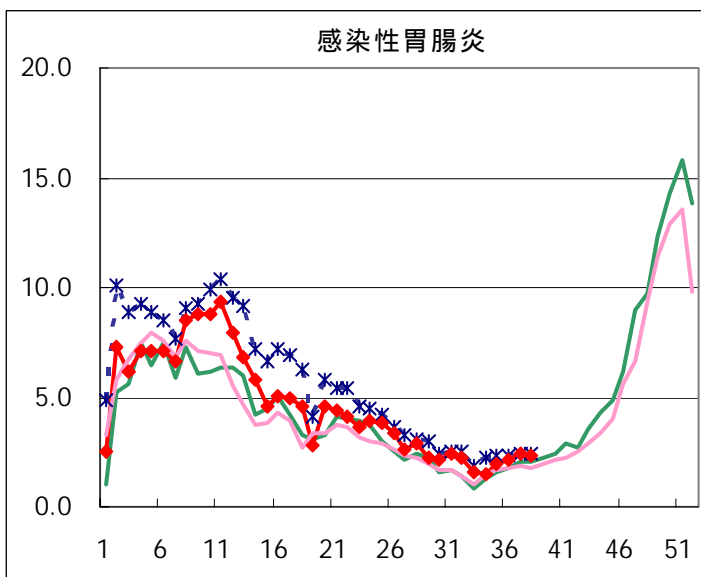
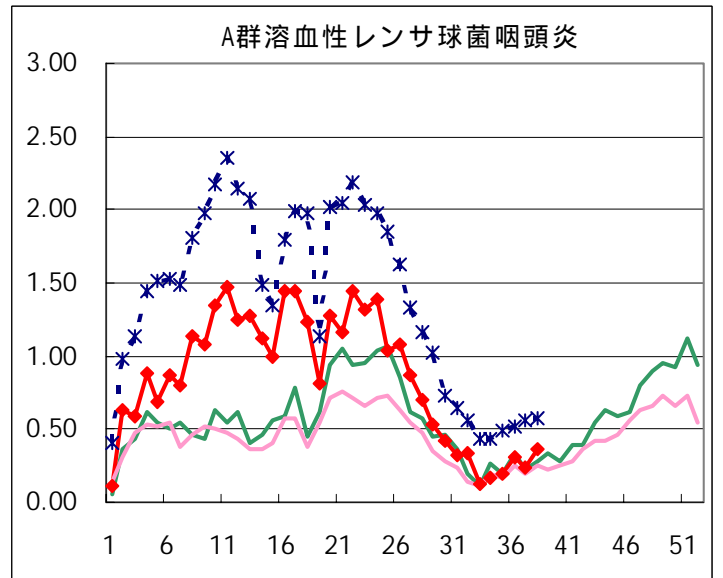
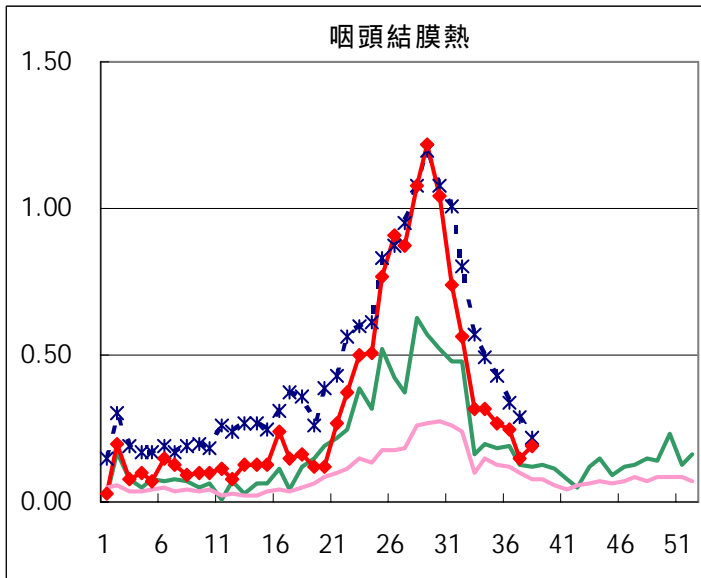
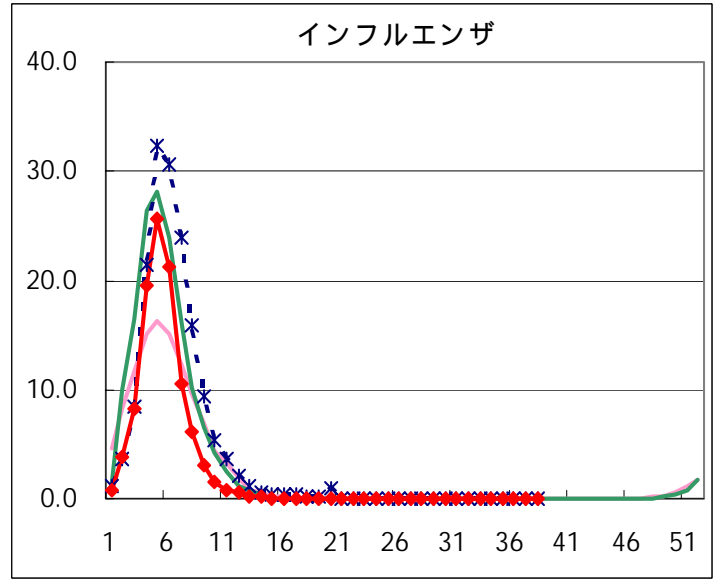
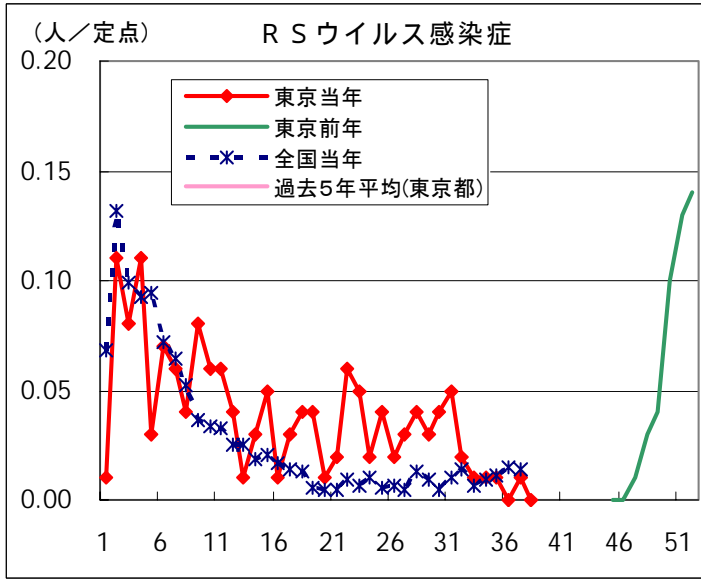
2004/9/28集計(カッコ内の数値は前週分である)。

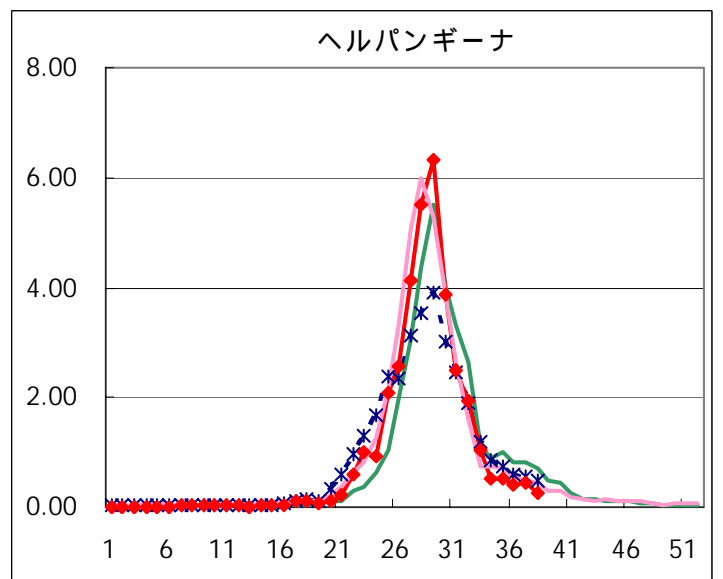
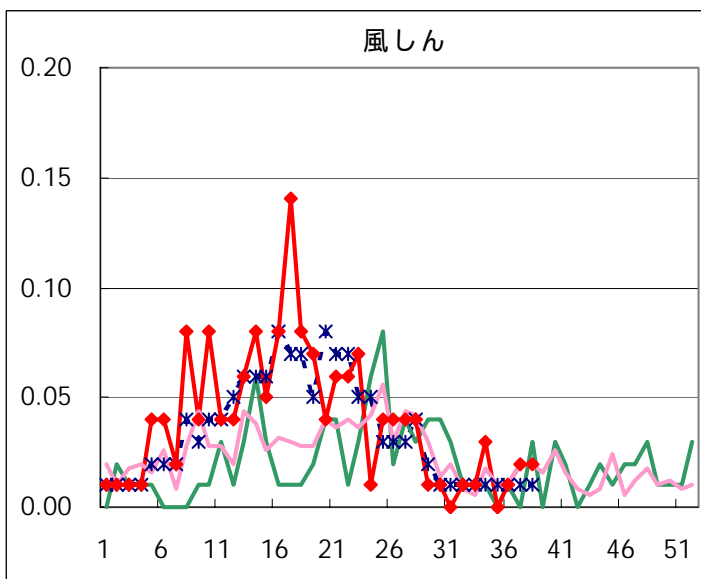
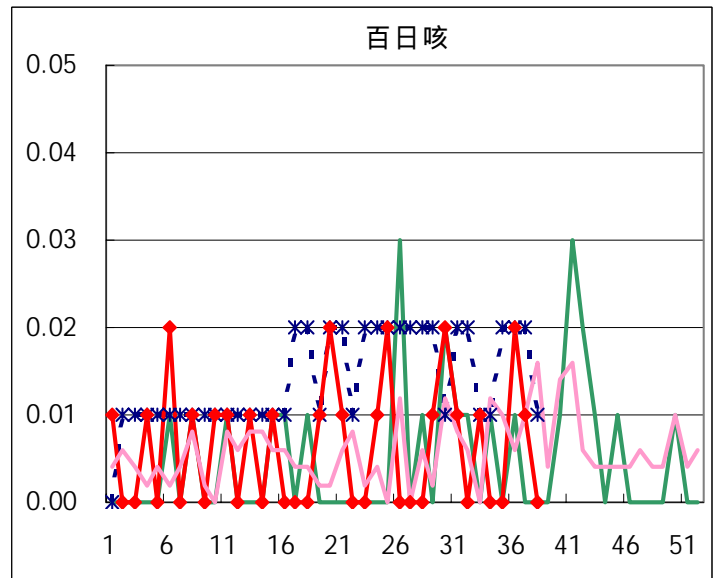
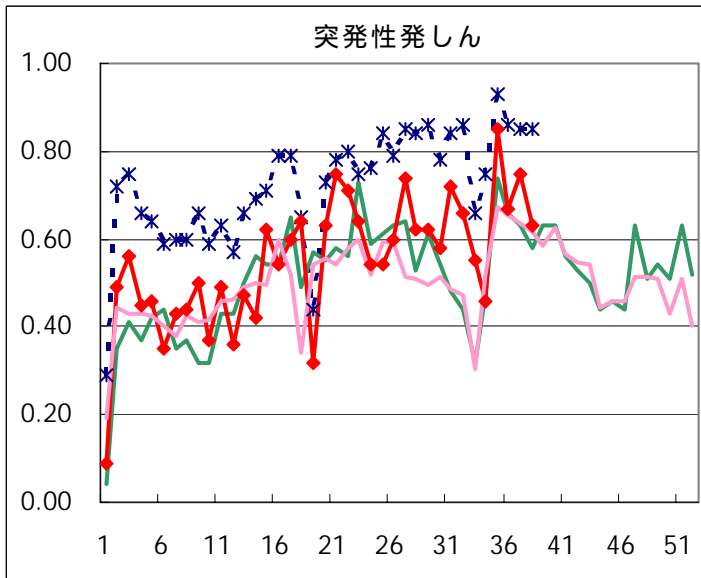
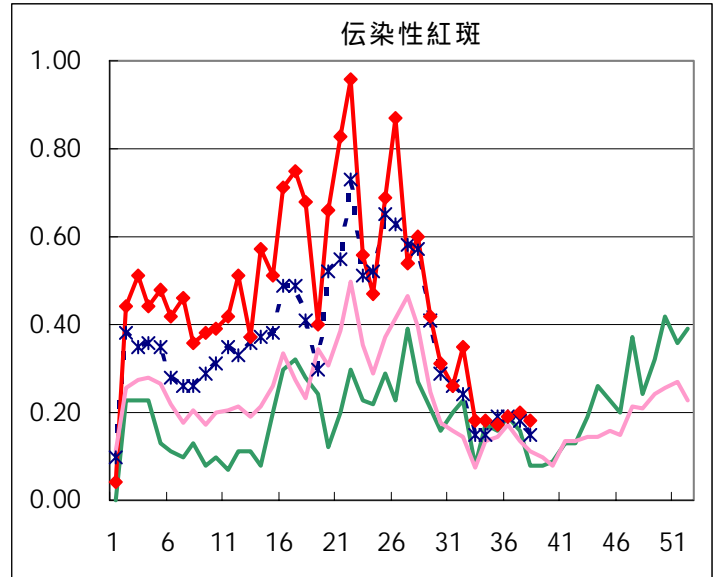
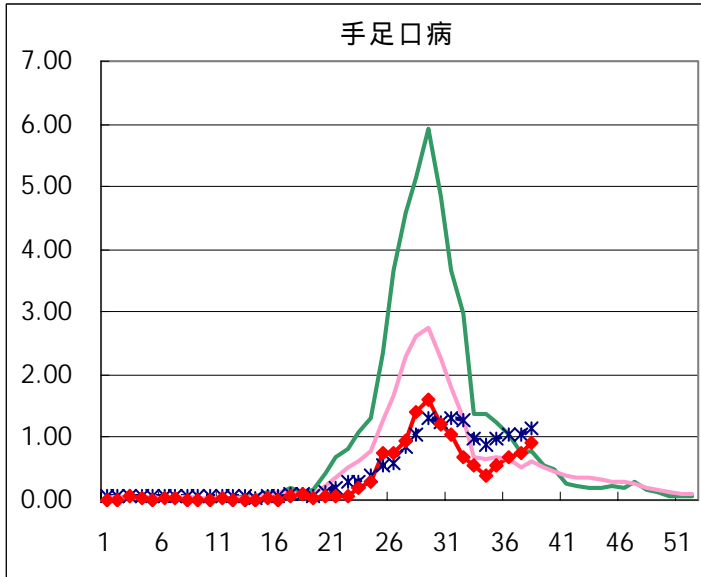
## 五類定点患者報告数(男女別)

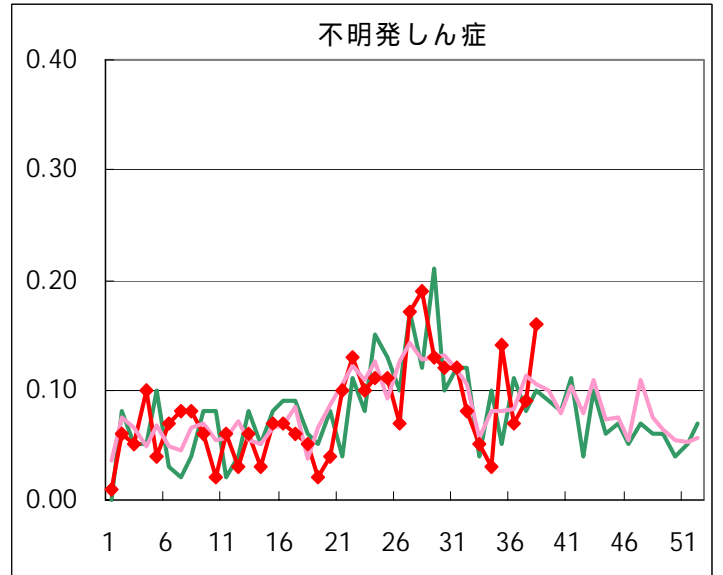
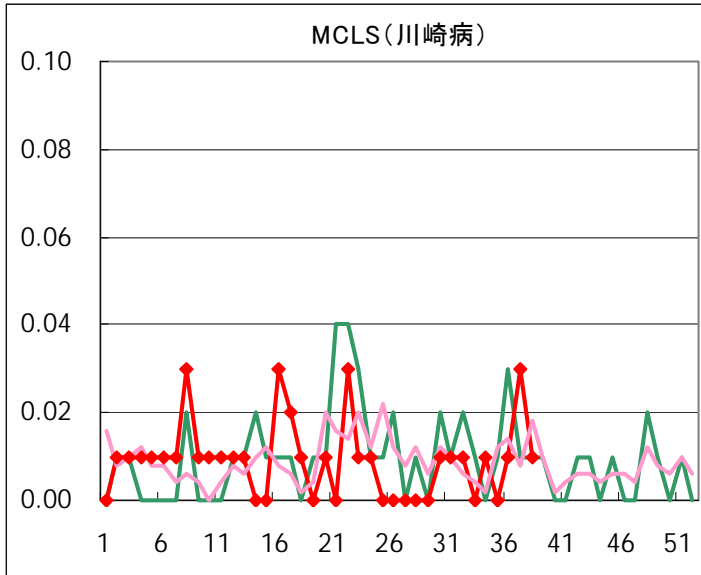
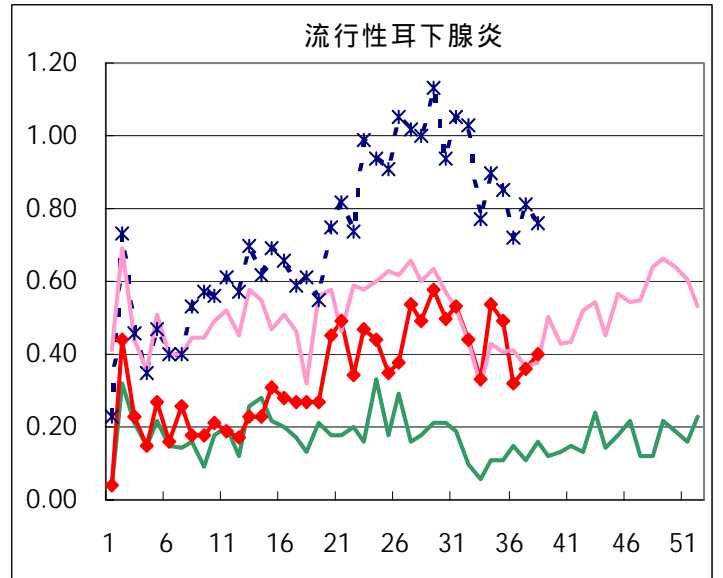
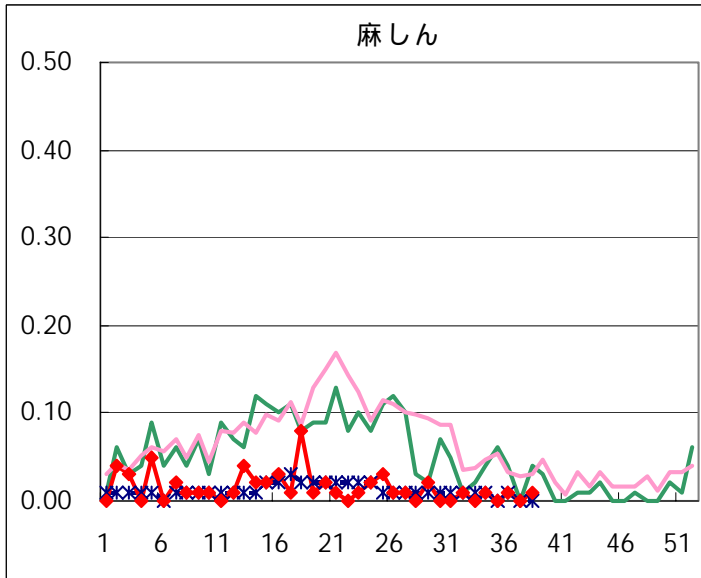
疾病名	性	2004年				4週合計	年累計
		35	36	37	38		
RSウイルス感染症	男						112
	女	1		1		2	89
インフルエンザ	男						9,163
	女						9,022
咽頭結膜熱	男	23	20	11	14	68	978
	女	15	16	11	13	55	841
A群溶血性レンサ球菌咽頭炎	男	13	26	17	26	82	2,461
	女	15	18	17	27	77	2,138
感染性胃腸炎	男	143	150	179	177	649	12,977
	女	137	150	162	148	597	12,100
水痘	男	23	20	22	16	81	2,613
	女	23	13	22	19	77	2,278
手足口病	男	34	63	54	76	227	1,049
	女	46	36	54	55	191	856
伝染性紅斑	男	10	12	13	10	45	1,192
	女	14	15	16	15	60	1,290
突発性発しん	男	60	48	56	47	211	1,520
	女	60	47	50	42	199	1,445
百日咳	男		1			1	16
	女		2	1		3	16
風しん	男		1	1	2	4	120
	女			2	1	3	97
ヘルパンギーナ	男	36	30	30	22	118	2,618
	女	37	30	34	15	116	2,447
麻しん(成人麻しんを除く)	男				2	2	36
	女		1			1	33
流行性耳下腺炎	男	42	15	30	29	116	1,000
	女	28	31	21	28	108	818
不明発しん症	男	8	5	8	12	33	216
	女	12	5	5	11	33	211
MCLS	男		1	1		2	21
	女			3	1	4	25
急性出血性結膜炎	男						2
	女						3
流行性角結膜炎	男	8	9	14	7	38	308
	女	12	12	3	9	36	263
細菌性髄膜炎	男		1		1	2	9
	女						2
無菌性髄膜炎	男			1		1	12
	女						16
マイコプラズマ肺炎	男	1				1	42
	女		2	2	1	5	44
クラミジア肺炎(オウム病を除く)	男						1
	女						2
成人麻しん	男			1		1	9
	女			1		1	6

# 疾病別グラフ(五類定点週報告分)

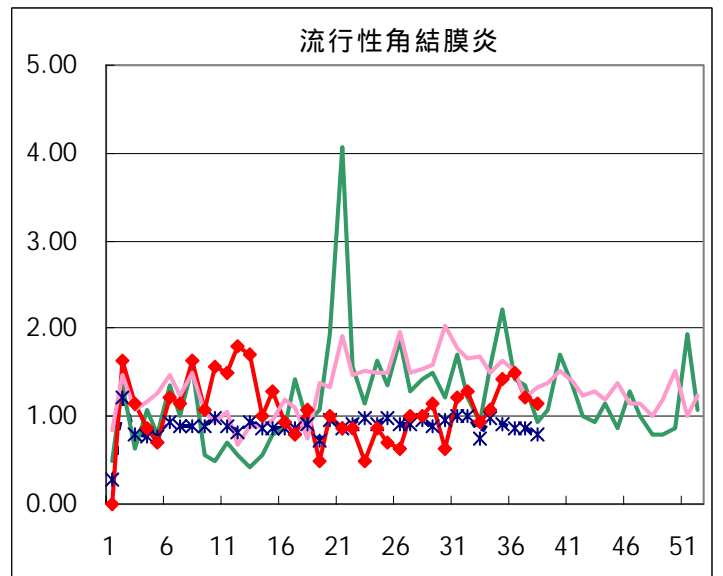
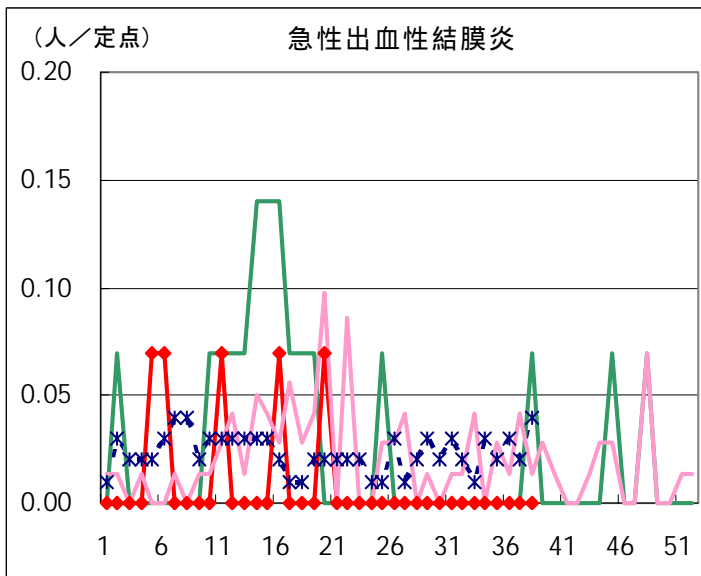
## ◆ 小児科・インフルエンザ定点





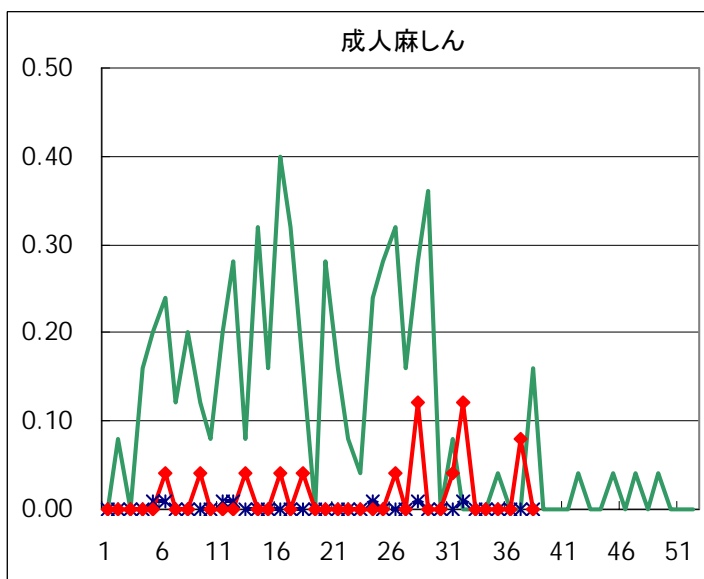
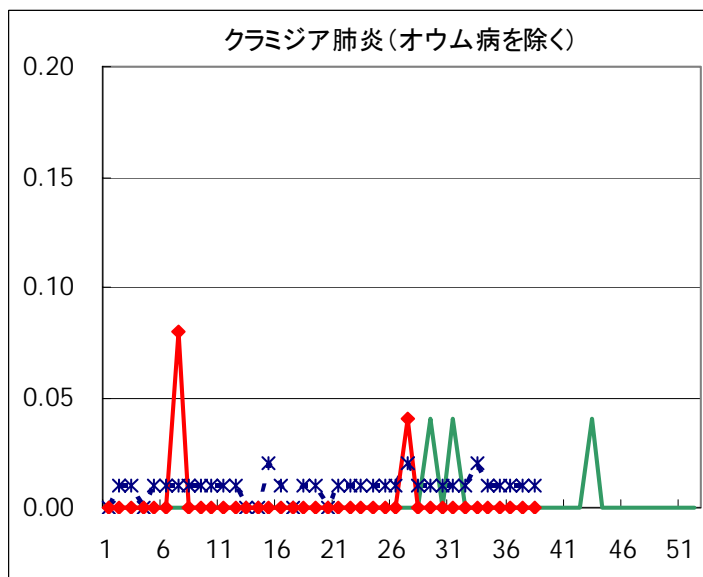
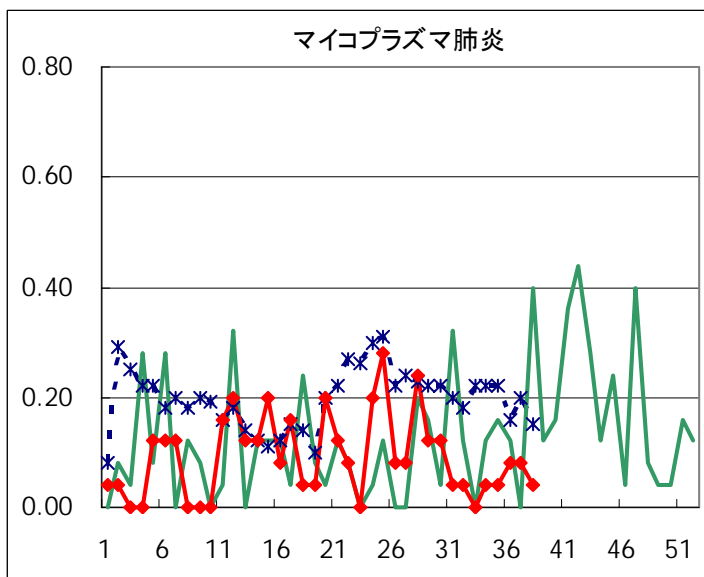
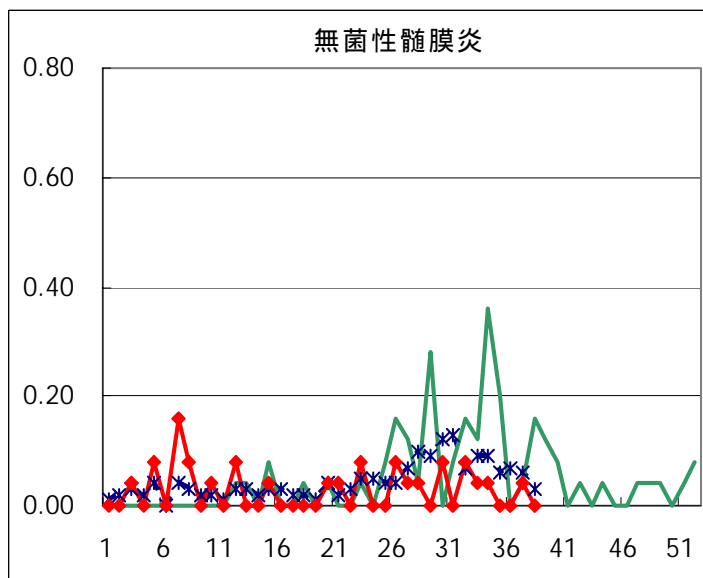
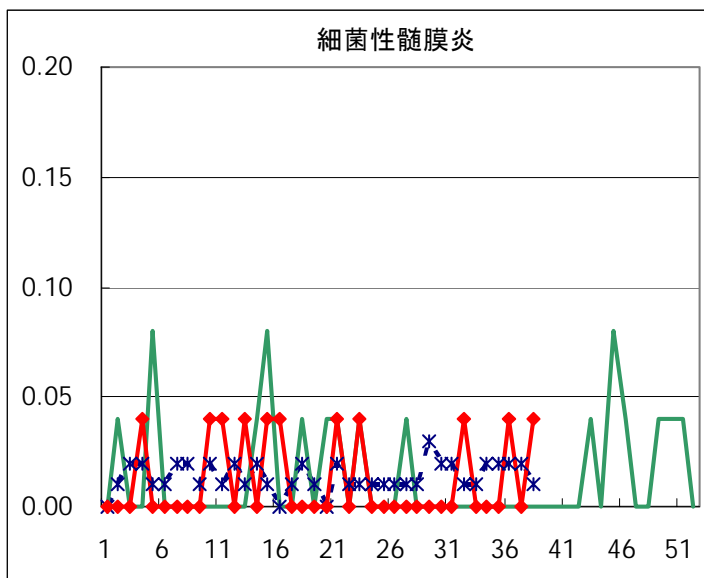


◆眼科定点





◆ 基幹定点



疾患別の定点医療機関数(週報告分)		
定点種別	疾 病	医療機関数
インフルエンザ	インフルエンザ	178
眼 科	急性出血性結膜炎	14
	流行性角結膜炎	
基 幹	細菌性髄膜炎	25
	無菌性髄膜炎	
	マイコプラズマ肺炎	
	クラミジア肺炎	
	成人麻しん	
小児科	上記を除く疾病	142

# 病原体検出情報

週別病原体・抗体検出結果(2004年31週～38週)

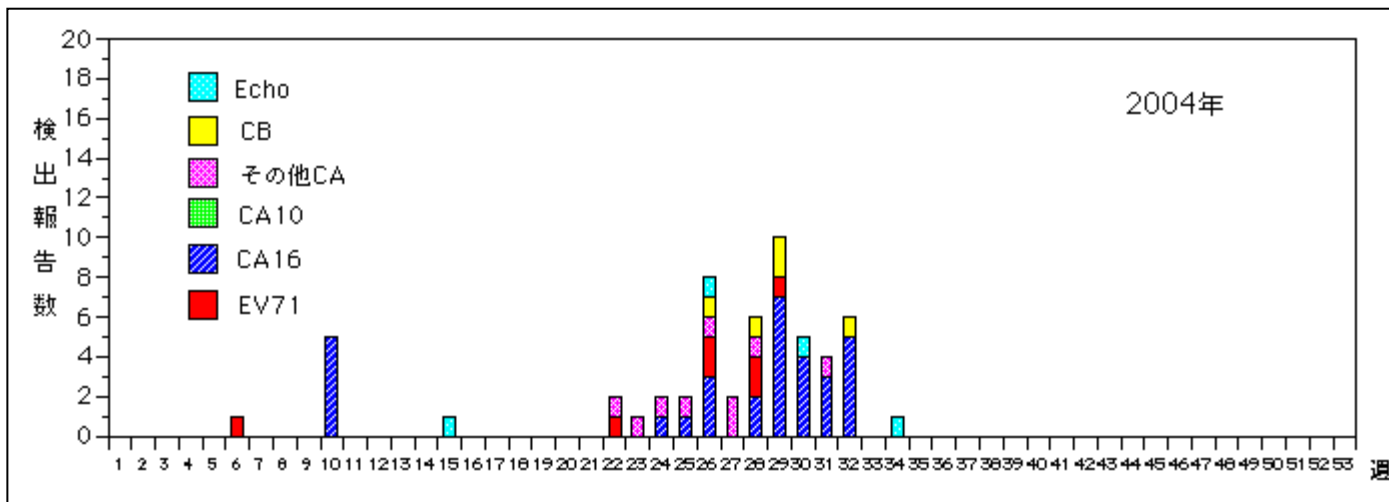
検出病原体・抗体		検体採取週								合計	
		2004年									
		31	32	33	34	35	36	37	38		
ウイルス	インフルエンザAソ連型										
	インフルエンザA香港型										
	インフルエンザB型										
	RSV										
	アデノ	8	6		5	7	3	5	7	41	
	エンテロ	2	5	4	10	6	5	3	1	36	
	ノロ	20		9	1					30	
	ロタ										
	単純ヘルペス			1			1			2	
	水痘・帯状疱疹										
	EBV	3						1		4	
	CMV		1			1		1	1	4	
	HHV6/7		1	1	4	2	2	1	2	13	
	ムンプス		1				1			2	
	麻疹										
	パルボB19							1		1	
	分離型別・遺伝子型別	ポリオ1									
		ポリオ2									
		アデノ1									
		アデノ2									
アデノ3					1					1	
エコー13											
エンテロ71											
コクサッキーA6											
抗体	ライノ			1						1	
	デング	1		1	1	3		2		8	
細菌	ツツガムシ										
	カンピロバクター										
	サルモネラ										
	下痢原性大腸菌				2	2	1	1		6	
	エロモナス										
	O157										
	MRSAコアグララーゼⅠ型						1	1		2	
	MRSAコアグララーゼⅡ型	3	2	4	7	2		2		20	
	MRSAコアグララーゼⅢ型				1		4			5	
	MSSAコアグララーゼⅤ型			1						1	
	溶連菌T-1型						2			2	
	溶連菌T-3型										
	溶連菌T-4型			1	1		1			3	
	溶連菌T-6型										
	溶連菌T-12型			2			1			3	
	溶連菌T-22型										
溶連菌T-25型	1		2						3		
溶連菌T-28型						1			1		
溶連菌UT											
性感染症	梅毒		1	1		1			1	4	
	クラミジア抗体	16	10	13	17	12	24	20	25	137	
	クラミジア遺伝子			1				1		2	
	淋菌遺伝子			1		1				2	
	パピローマ	1	2	2		3	3	2	2	15	

臨床診断名別病原体検出結果（2004年31週～38週）

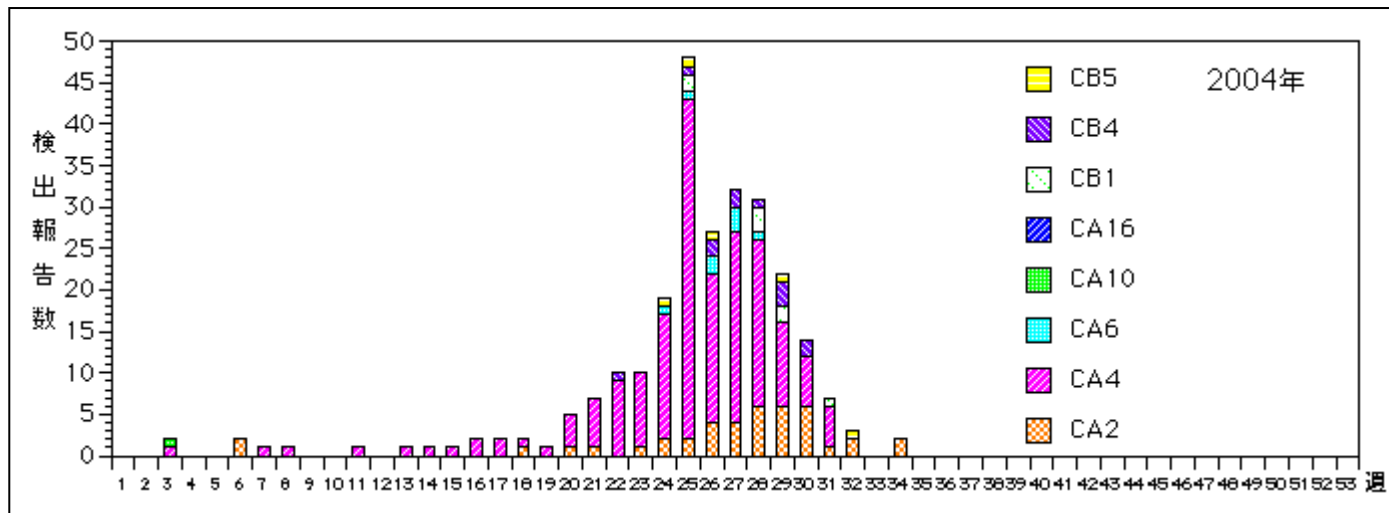
臨床診断名 検出病原体	インフルエンザ (インフルエンザを含む)	上気道炎	下気道炎	咽頭結膜熱	A群溶血性レンサ球菌咽頭炎	感染性胃腸炎	無菌性髄膜炎	脳炎	ヘルパンギーナ	手足口病	伝染性紅斑	発疹症	流行性耳下腺炎	口内炎	水痘	その他	合計
インフルエンザAソ連型																	
インフルエンザA香港型																	
インフルエンザB型																	
RSV																	
アデノ		15	3	2		1						6	1			13	41
アデノ1																	
アデノ2																	
アデノ3		1															1
エンテロ		5	3			3	13		1	1		9				1	36
エコー13																	
コクサッキーA6																	
ポリオ1																	
ポリオ2																	
ムンプス													1			1	2
ノロ						30											30
ロタ																	
単純ヘルペス								1								1	2
水痘・带状疱疹しん																	
パルボB19												1					1
カンピロバクター																	
サルモネラ																	
下痢原性大腸菌						6											6

# 病原体グラフ (手足口病・ヘルパンギーナ)

手足口病患者から検出されたエンテロウイルス(全国)



ヘルパンギーナ患者から検出されたコクサッキーウイルス(全国)



**IASR** 病原微生物検出情報(2004年9月17日現在報告数)

年齢階級別報告数 2004年 38週

	RS ウイルス 感染症	インフルエ ンザ	咽頭 結膜熱	A群溶血性 レンサ球菌 咽頭炎	感染性 胃腸炎	水痘	手足口病	伝染性 紅斑	突発性 発しん
～6ヶ月					2				9
～1歳			1		27	2	4	1	39
1歳			2		43	7	32	4	38
2歳			5	1	34	6	26	1	3
3歳			7	4	33	6	28	2	
4歳			6	8	26	10	15	8	
5歳			2	8	27	4	14	1	
6歳				7	14		6	4	
7歳			1	7	11		1	1	
8歳				1	11		1	2	
9歳			1	4	7				
10～14歳				3	30		2		
15～19歳				4	12				
20～29歳			2	6	48		2	1	
30～39歳									
40～49歳									
50～59歳									
60～69歳									
70～79歳									
80歳以上									
合計	-	-	27	53	325	35	131	25	89
先週比	-1	0	5	19	-16	-9	23	-4	-17

注:小児科定点把握対象疾病のうち、「20～29歳」は「20歳以上」と読み替える。  
眼科疾患のうち、「70～79歳」は「70歳以上」と読み替える。

	百日咳	風しん	ヘルパン ギーナ	麻しん (成人麻しん を除く)	流行性 耳下腺炎	急性出血性 結膜炎	流行性 角結膜炎	不明 発しん症	MCLS
～6ヶ月								1	1
～1歳		1	3	1	1			8	
1歳		2	9	1	3			3	
2歳			5		6			1	
3歳			8		10			3	
4歳			4		13			2	
5歳			3		8				
6歳			1		3			1	
7歳					2				
8歳					4				
9歳					1				
10～14歳			2		2			2	
15～19歳			1				2		
20～29歳			1		4		8	2	
30～39歳							4		
40～49歳							1		
50～59歳									
60～69歳							1		
70～79歳									
80歳以上									
合計	-	3	37	2	57	-	16	23	1
先週比	-1	0	-27	2	6	0	-1	10	-3

注:小児科定点把握対象疾病のうち、「20～29歳」は「20歳以上」と読み替える。  
眼科疾患のうち、「70～79歳」は「70歳以上」と読み替える。

保健所別報告数 2004年 38週

	RS ウイルス 感染症	インフルエ ンザ	咽頭 結膜熱	A群溶血性 レンサ球菌 咽頭炎	感染性 胃腸炎	水痘	手足口病	伝染性 紅斑	突発性 発しん	百日咳
千代田										
中央区			1	2	15	1			5	
みなと			11	4	2		2	2	4	
新宿区				1	19	2			1	
文京					11	1			1	
台東				1	8		9	1	1	
墨田区					6					
江東区				1	16		3		4	
品川区					7		5	2	1	
目黒区					1	1	2		2	
大田区			10	9	31	1	7	1	9	
世田谷区				1	21	2	10			
渋谷区					13		2	1	1	
中野区				2	19	1	3	2	1	
杉並			1	3	18		1		4	
池袋				1	1		8			
北区				2	9		27	1	9	
荒川区			1		8	1	10		3	
板橋区				2	9		1	1	1	
練馬区					15	1		1	6	
足立			1		7	1	9	1	3	
葛飾					5	6	9	2	11	
江戸川			1	3	23	2	6	3	7	
西多摩				4	8	5	5	1	3	
八王子					5	2	2		1	
南多摩					8		4	3		
町田				5	2	2		2	1	
多摩立川				3	3					
多摩府中					12	4	3	1	5	
多摩小平			1	9	23	1	3		5	
島しょ						1				

東京都合計	-	-	27	53	325	35	131	25	89	-
定点当り報告数	-	-	0.19	0.37	2.29	0.25	0.92	0.18	0.63	-

保健所別報告数 2004年 38週

	風しん	ヘルパン ギーナ	麻しん (成人麻し んを除く)	流行性 耳下腺炎	急性出血 性結膜炎	流行性 角結膜炎	不明 発しん症	MCLS	合計
千代田				1					1
中央区				1					25
みなと			1	4		1			31
新宿区		1		2		6	1		33
文京				1		4			18
台東		1		1					22
墨田区									6
江東区		3				4			31
品川区		1		4			3		23
目黒区				1					7
大田区		8		5					81
世田谷区				2			3		39
渋谷区	1	1		1					20
中野区		2					2		32
杉並									27
池袋	1								11
北区		1		1					50
荒川区		1		2		1	3		30
板橋区				2					16
練馬区		1					3		27
足立		1		1					24
葛飾		2		2			2		39
江戸川		4		2					51
西多摩	1	2		4					33
八王子		1							11
南多摩		3		2			2		22
町田		2		4					18
多摩立川				5			1		12
多摩府中		1	1	6					33
多摩小平		1		2			3	1	49
島しょ				1					2

東京都合計	3	37	2	57	-	16	23	1	824
定点当り報告数	0.02	0.26	0.01	0.40	-	1.14	0.16	0.01	

## 保健所別報告数(定点当たり) 2004年38週

	RS ウイルス 感染症	インフルエ ンザ	咽頭 結膜熱	A群溶血性 レンサ球菌 咽頭炎	感染性 胃腸炎	水痘	手足口病	伝染性 紅斑	突発性 発しん	百日咳
千代田										
中央区			0.33	0.67	5.00	0.33			1.67	
みなと			1.83	0.67	0.33		0.33	0.33	0.67	
新宿区				0.17	3.17	0.33			0.17	
文京					3.67	0.33			0.33	
台東				0.33	2.67		3.00	0.33	0.33	
墨田区					2.00					
江東区				0.33	5.33		1.00		1.33	
品川区					1.17		0.83	0.33	0.17	
目黒区					0.33	0.33	0.67		0.67	
大田区			1.11	1.00	3.44	0.11	0.78	0.11	1.00	
世田谷区				0.13	2.63	0.25	1.25			
渋谷区					3.25		0.50	0.25	0.25	
中野区				0.33	3.17	0.17	0.50	0.33	0.17	
杉並			0.17	0.50	3.00		0.17		0.67	
池袋				0.20	0.20		1.60			
北区				0.50	2.25		6.75	0.25	2.25	
荒川区			0.50		4.00	0.50	5.00		1.50	
板橋区				0.33	1.50		0.17	0.17	0.17	
練馬区					3.00	0.20		0.20	1.20	
足立			0.25		1.75	0.25	2.25	0.25	0.75	
葛飾					1.25	1.50	2.25	0.50	2.75	
江戸川			0.25	0.75	5.75	0.50	1.50	0.75	1.75	
西多摩				0.80	1.60	1.00	1.00	0.20	0.60	
八王子					2.50	1.00	1.00		0.50	
南多摩					2.67		1.33	1.00		
町田				2.50	1.00	1.00		1.00	0.50	
多摩立川				0.50	0.50					
多摩府中					1.20	0.40	0.30	0.10	0.50	
多摩小平			0.17	1.50	3.83	0.17	0.50		0.83	
島しょ						1.00				

東京都合計	-	-	27	53	325	35	131	25	89	-
定点当り報告数	-	-	0.19	0.37	2.29	0.25	0.92	0.18	0.63	-



## 保健所別報告数(定点当たり) 2004年38週

	風しん	ヘルパン ギーナ	麻しん (成人麻し んを除く)	流行性 耳下腺炎	急性出血 性結膜炎	流行性 角結膜炎	不明 発しん症	MCLS
千代田				0.25				
中央区				0.33				
みなと			0.17	0.67		1.00		
新宿区		0.17		0.33		3.00	0.17	
文京				0.33		4.00		
台東		0.33		0.33				
墨田区								
江東区		1.00				4.00		
品川区		0.17		0.67			0.50	
目黒区				0.33				
大田区		0.89		0.56				
世田谷区				0.25			0.38	
渋谷区	0.25	0.25		0.25				
中野区		0.33					0.33	
杉並								
池袋	0.20							
北区		0.25		0.25				
荒川区		0.50		1.00		1.00	1.50	
板橋区				0.33				
練馬区		0.20					0.60	
足立		0.25		0.25				
葛飾		0.50		0.50			0.50	
江戸川		1.00		0.50				
西多摩	0.20	0.40		0.80				
八王子		0.50						
南多摩		1.00		0.67			0.67	
町田		1.00		2.00				
多摩立川				0.83			0.17	
多摩府中		0.10	0.10	0.60				
多摩小平		0.17		0.33			0.50	0.17
島しょ				1.00				

東京都合計	3	37	2	57	-	16	23	1
定点当り報告数	0.02	0.26	0.01	0.40	-	1.14	0.16	0.01