

2004年第40週報告分

- 発生動向の概況
- 定点医療機関からのコメント
- 全数届出患者報告数
- 五類定点患者報告数
- 疾病別グラフ(五類定点週報告分)
- 病原体検出情報(表・グラフ)
流行性角結膜炎
- 年齢階級別報告数
- 保健所別報告数
- 保健所別報告数(定点当たり)

東京都医師会感染症予防検討委員会

事務局:東京都健康安全研究センター疫学情報室

電話:03-3363-3213(直通)

FAX:03-5332-7365

E-mail: idsc@tokyo-eiken.go.jp

アドレス: idsc.tokyo-eiken.go.jp/

(全数報告の疾患)

- ・細菌性赤痢が4件報告された。検出菌はソネ菌2件(推定感染地:インド、エジプト各1件)とフレキシネル菌2件(推定感染地:インド、シンガポール各1件)である。
- ・腸管出血性大腸菌感染症が5件報告された。検出菌の血清型はいずれもO157(VT2産生株2件、VT1 & VT2産生株3件)である。VT1 & VT2産生株の1件は3歳男児で、HUSを併発している。
- ・E型肝炎が1件報告された。推定感染地は中国で、推定感染経路は飲食等による経口感染であるが、飲食物の詳細は不明である。40歳男性で、劇症化している。
- ・レジオネラ症が1件報告された。推定感染地は国内で、温泉での感染が疑われている。
- ・アメーバ赤痢が4件報告された。推定感染地は国内2件、バングラデシュ1件、不明1件で、推定感染経路は同性間性的接触1件、飲食等による経口感染1件、不明2件である。
- ・HIV感染症が9件報告された。無症候性キャリア6件、AIDS3件で、推定感染経路は同性間性的接触4件、異性間性的接触1件、その他1件、不明3件である。

-
- ・39週訂正:細菌性赤痢の推定感染地で、モロッコの1件はスペインに訂正された。
(推定される感染地は医師の届出によるものです)

(定点報告の疾患)

- ・RSウイルス感染症が増加した。
- ・流行性耳下腺炎の定点あたり患者報告数が北区、荒川区で2.0を上回っている。

(検出された病原体)

- ・無菌性髄膜炎1名の髄液と他の1名の咽頭拭い液からエンテロウイルスの遺伝子が、咽頭拭い液からはアデノウイルスの遺伝子も検出されている。
- ・ウイルス性発しん症1名の咽頭拭い液からエンテロウイルスとヒトヘルペスウイルス6型の遺伝子が、突発性発しん1名の咽頭拭い液からエンテロウイルスとヒトヘルペスウイルス7型の遺伝子が、不明発しん1名の咽頭拭い液からアデノウイルスの遺伝子が検出された。
- ・ヘルパンギーナ1名の咽頭拭い液から単純ヘルペスウイルスの遺伝子が検出された。
- ・肺炎・肝炎・下痢1名の糞便からサイトメガロウイルスの遺伝子が検出された。
- ・伝染性単核球症1名の咽頭拭い液からエンテロウイルス、ヒトヘルペスウイルス6型、EVウイルスの遺伝子が検出された。
- ・咽頭炎(いちご舌)1名の咽頭拭い液からエンテロウイルスの遺伝子が検出された。
- ・感冒1名の鼻腔拭い液、気管支炎1名、気管支肺炎・中耳炎1名及び上気道炎1名の咽頭拭い液からエンテロウイルスの遺伝子が検出された。気管支炎1名の咽頭拭い液からはア

デノウイルスの遺伝子も検出されている。

- ・肺炎・顆粒球減少症1名、急性肺炎1名の咽頭拭い液からアデノウイルスの遺伝子が検出された。
- ・細菌性肺炎1名の咽頭拭い液からヒトヘルペスウイルス6型の遺伝子が検出された。
- ・仮性クレープ1名の糞便からエンテロウイルス、アデノウイルスの遺伝子が検出された。
- ・流行性角結膜炎1名の眼脂からアデノウイルスの遺伝子が検出された。
- ・菌株で搬入されたMRSA5株のコアグララーゼ型はⅠ型が1件、Ⅱ型が1件、Ⅶ型が3件であった。
- ・菌株で搬入された溶血性レンサ球菌6株のT型は4型1件、12型3件、28型2件であった。
- ・性感染症定点等から搬入された血清等65件中1件から梅毒特異抗体が検出された。
- ・性感染症定点等から搬入された血清等65件中16件からクラミジア・トラコマチス特異抗体が検出された。
- ・性感染症定点等から搬入された頸管拭い液26件中1件から淋菌の遺伝子が検出された。
- ・性感染症定点等から搬入された頸管拭い液1件中1件からヒトパピローマウイルス遺伝子が検出された。

定点医療機関からのコメント

今週は、定点医療機関からのコメントはありませんでした。

全数届出患者報告数 2004年 40週

分類	疾病名	東京都分(報告週)				全国分(診断週)		
		37週	38週	39週	40週	年累計	40週	年累計
一類	エボラ出血熱							
	クリミア・コンゴ出血熱							
	重症急性呼吸器症候群							
	痘そう							
	ペスト							
	マールブルグ病							
	ラッサ熱							
二類	急性灰白髄炎							
	コレラ		1	1		9		68
	細菌性赤痢	6	3	5	4	101	26	462
	ジフテリア							
	腸チフス	1	1			13	2	52
パラチフス			1		14	3	67	
三類	腸管出血性大腸菌感染症	6	6	7	5	232	77	3068
四類	E型肝炎		1		1	4		(22)
	ウエストナイル熱							
	A型肝炎	1				19	(2)	(112)
	エキノコックス症							21
	黄熱							
	オウム病			1		3	1	34
	回帰熱							
	Q熱					1		6
	狂犬病							
	高病原性鳥インフルエンザ							
	コクシジオイデス症						1	4
	サル痘							
	腎症候性出血熱							
	炭疽							
	つつが虫病					5	1	100
	デング熱	3				22	1	35
	ニパウイルス感染症							
	日本紅斑熱						1	45
	日本脳炎							3
	ハンタウイルス肺症候群							
Bウイルス病								
ブルセラ症								
発しんチフス								
ボツリヌス症								
マラリア		1	1		18	2	54	
野兔症								
ライム病							3	
リッサウイルス感染症								
レジオネラ症		1		1	14	2	106	
レプトスピラ症		1			3		(6)	
五類 (全数届出)	アメーバ赤痢	1		1	4	106	5	442
	ウイルス性肝炎(A型・E型を除く)	1	4			44	2	214
	急性脳炎					5		(49)
	クリプトスポリジウム症					7		89
	クロイツフェルト・ヤコブ病	1	1	1		14	1	123
	劇症型溶血性レンサ球菌感染症					5	1	45
	後天性免疫不全症候群	5	11	8	9	332	12	860
	ジアルジア症					17		65
	髄膜炎菌性髄膜炎	1				5		19
	先天性風しん症候群					3	1	6
	梅毒	1	2	2		49	4	370
	破傷風					1	3	76
	バンコマイシン耐性黄色ブドウ球菌感染症							
バンコマイシン耐性腸球菌感染症	2		1		9	1	40	

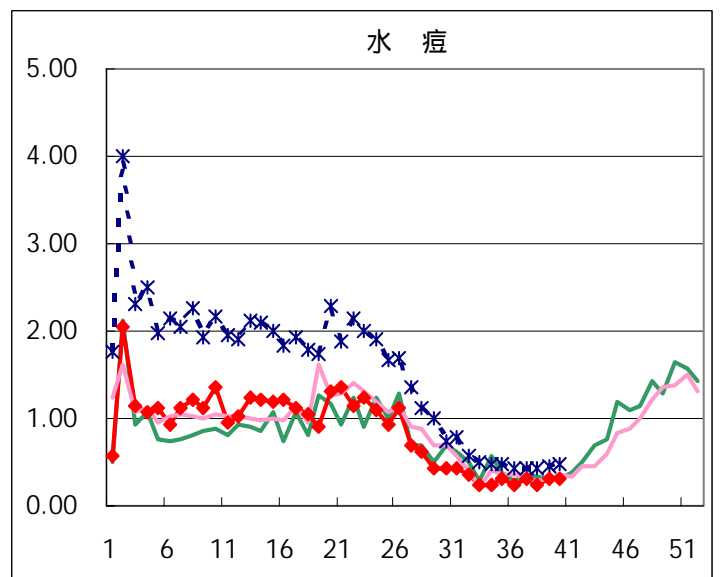
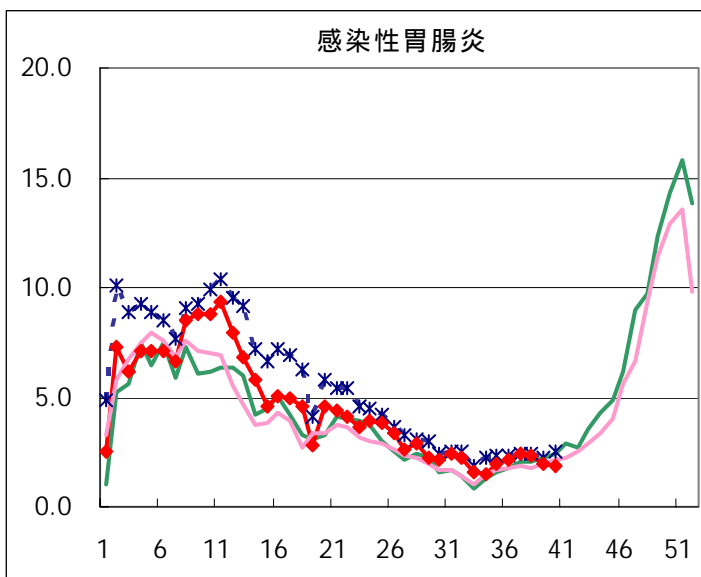
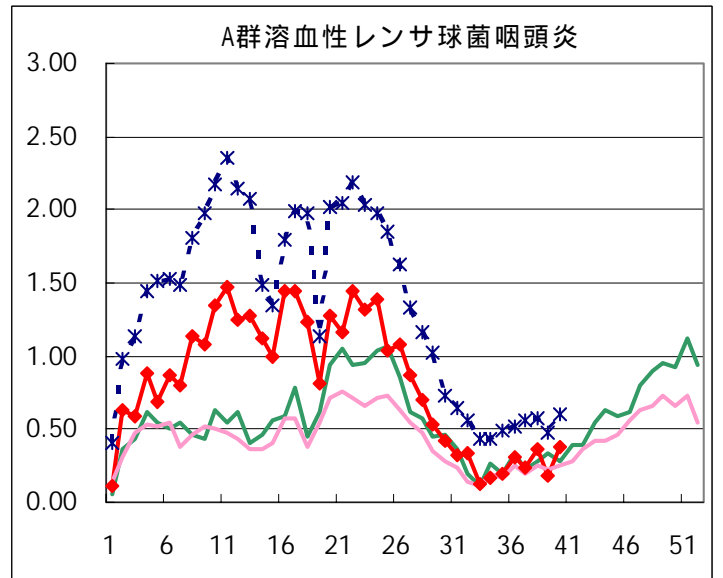
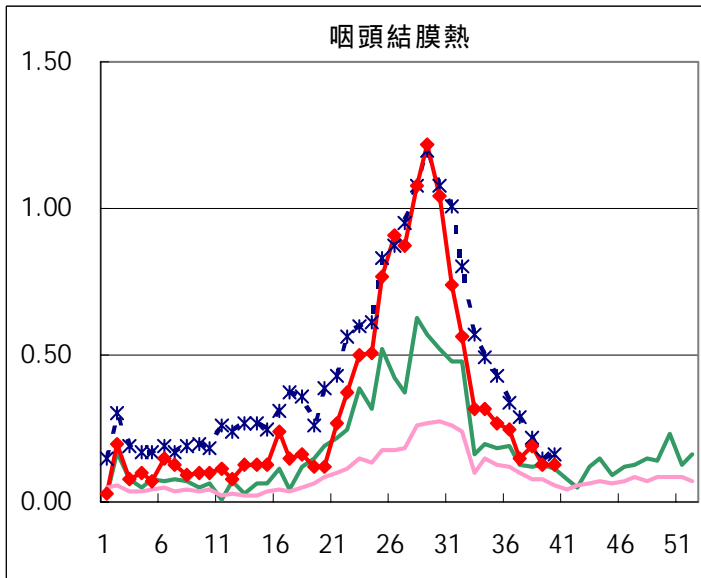
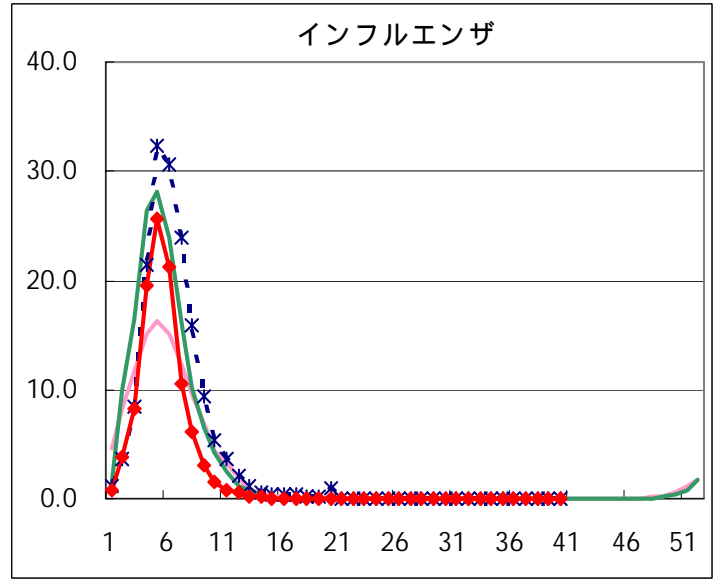
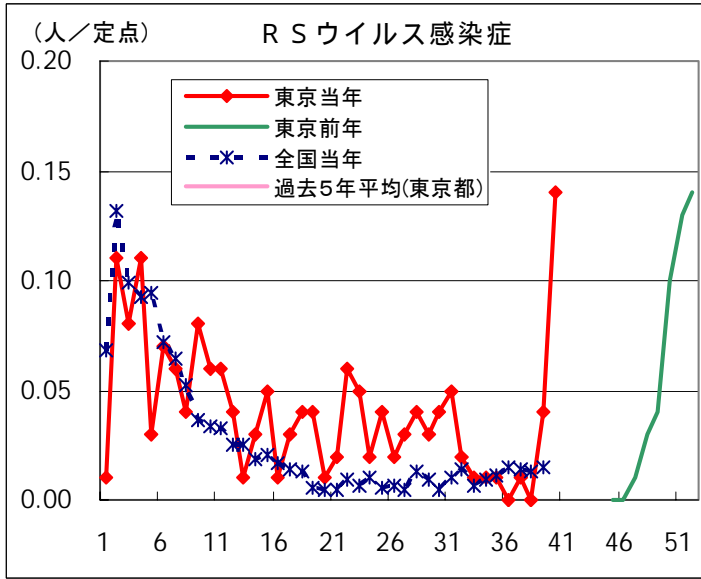
2004/10/12集計(カッコ内の数値は前週分である)。

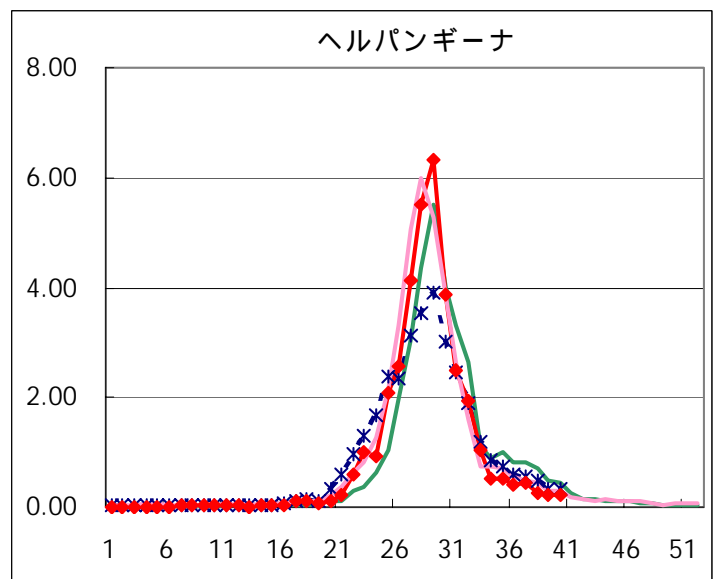
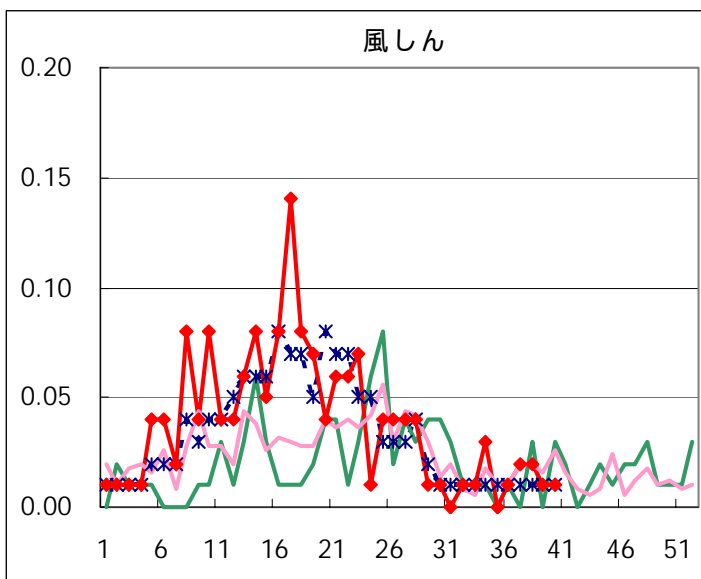
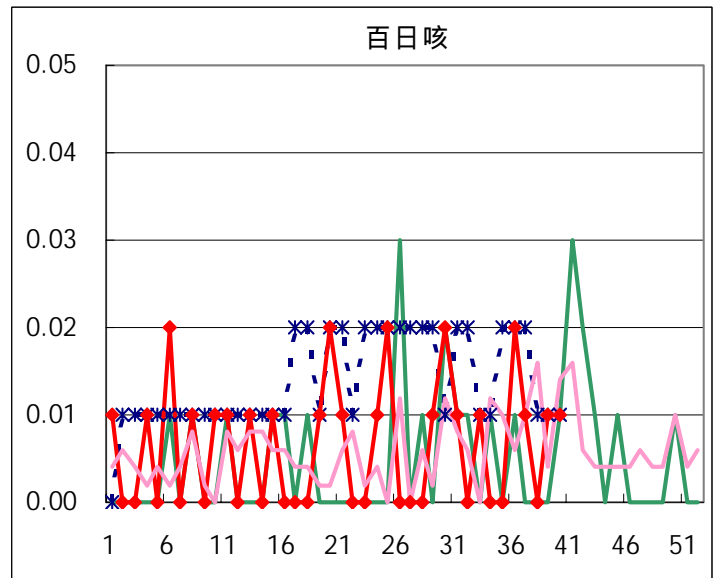
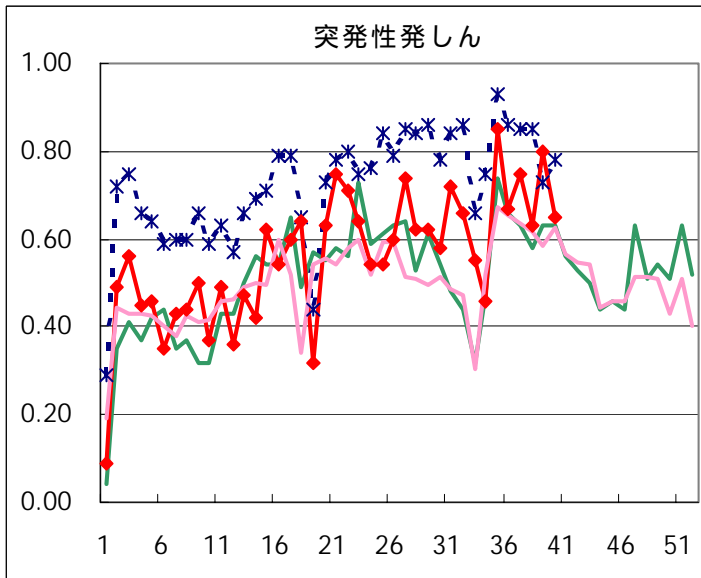
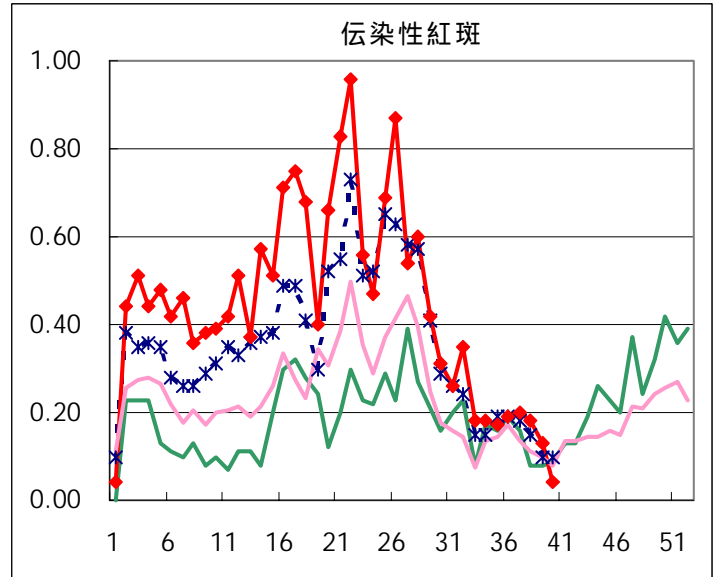
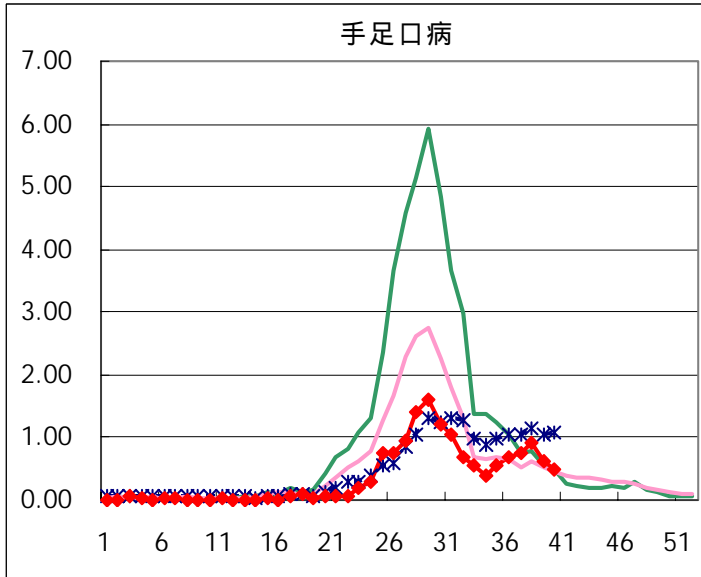
五類定点患者報告数(男女別)

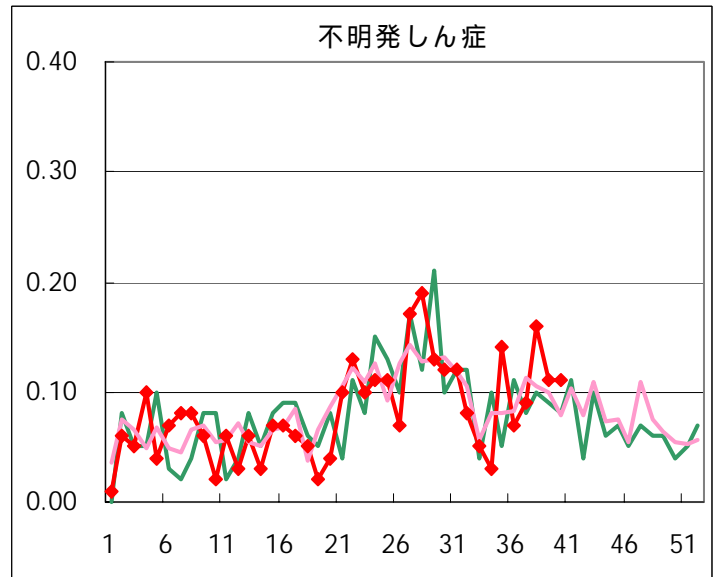
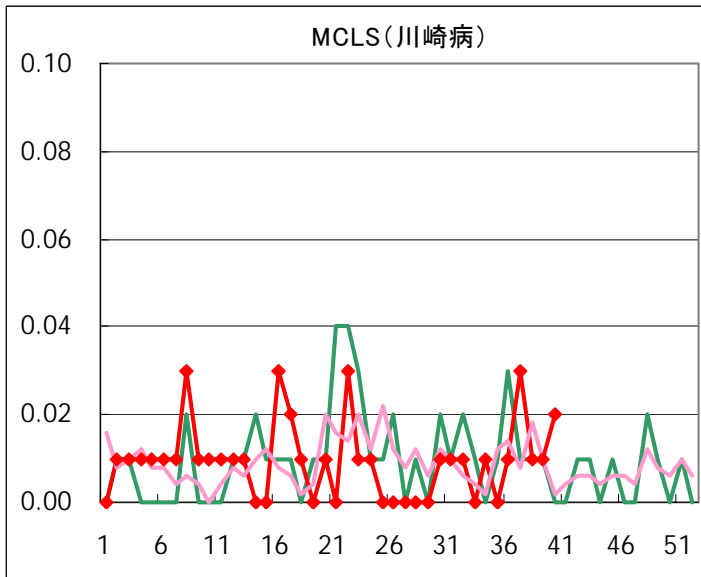
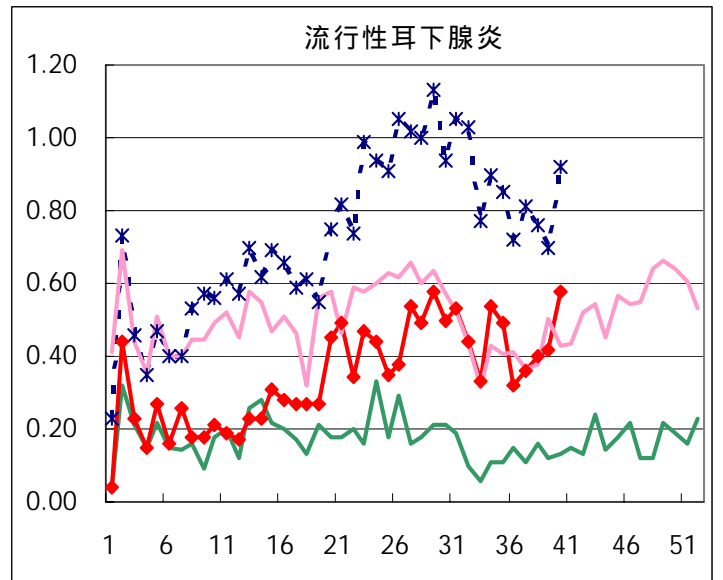
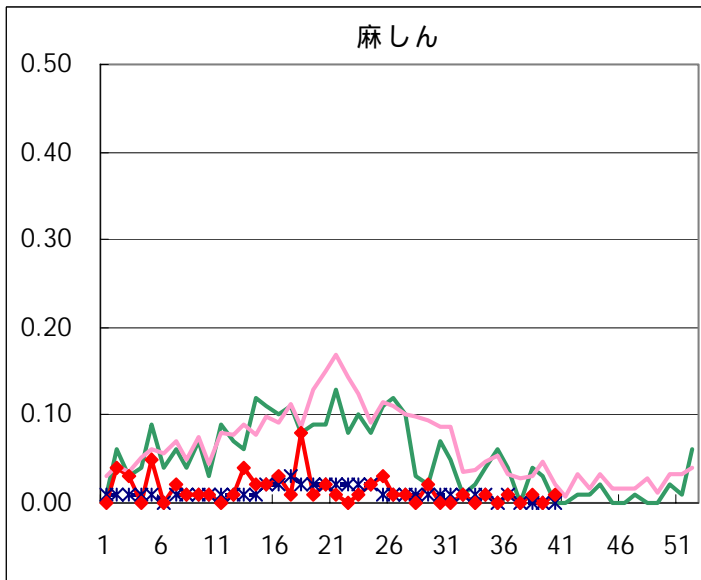
疾病名	性	2004年				4週合計	年累計
		37	38	39	40		
RSウイルス感染症	男			2	10	12	124
	女	1		3	10	14	102
インフルエンザ	男						9,163
	女						9,022
咽頭結膜熱	男	11	14	8	8	41	994
	女	11	13	11	11	46	863
A群溶血性レンサ球菌咽頭炎	男	17	26	15	34	92	2,510
	女	17	27	10	20	74	2,168
感染性胃腸炎	男	179	177	147	140	643	13,264
	女	162	148	125	131	566	12,356
水痘	男	22	16	19	25	82	2,657
	女	22	19	23	20	84	2,321
手足口病	男	54	76	43	40	213	1,132
	女	54	55	45	31	185	932
伝染性紅斑	男	13	10	8	5	36	1,205
	女	16	15	10	1	42	1,301
突発性発しん	男	56	47	56	55	214	1,631
	女	50	42	58	37	187	1,540
百日咳	男						16
	女	1		1	2	4	19
風しん	男	1	2	2		5	122
	女	2	1		1	4	98
ヘルパンギーナ	男	30	22	14	15	81	2,647
	女	34	15	16	16	81	2,479
麻しん(成人麻しんを除く)	男		2		1	3	37
	女						33
流行性耳下腺炎	男	30	29	31	45	135	1,076
	女	21	28	28	38	115	884
不明発しん症	男	8	12	3	13	36	232
	女	5	11	13	3	32	227
MCLS	男	1		1	2	4	24
	女	3	1		1	5	26
急性出血性結膜炎	男				1	1	3
	女						3
流行性角結膜炎	男	14	7	7	7	35	322
	女	3	9	6	2	20	271
細菌性髄膜炎	男		1		2	3	11
	女						2
無菌性髄膜炎	男	1				1	12
	女			1		1	17
マイコプラズマ肺炎	男			1		1	43
	女	2	1	1	3	7	48
クラミジア肺炎(オウム病を除く)	男						1
	女						2
成人麻しん	男	1				1	9
	女	1				1	6

疾病別グラフ(五類定点週報告分)

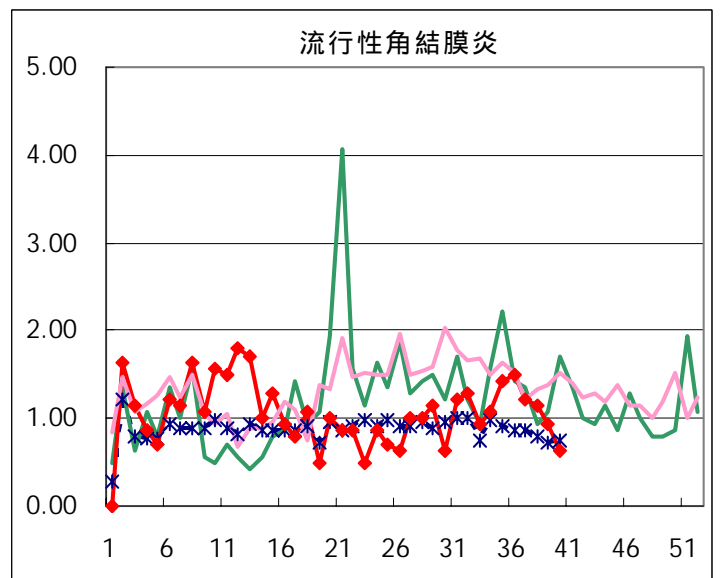
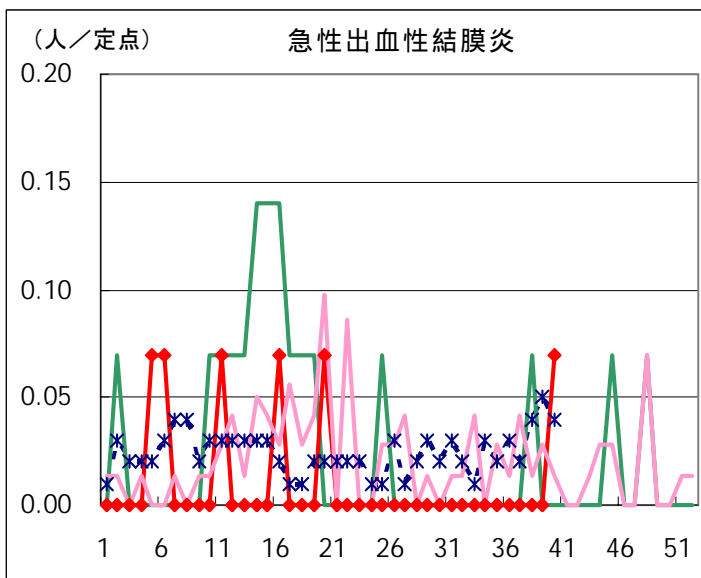
◆ 小児科・インフルエンザ定点



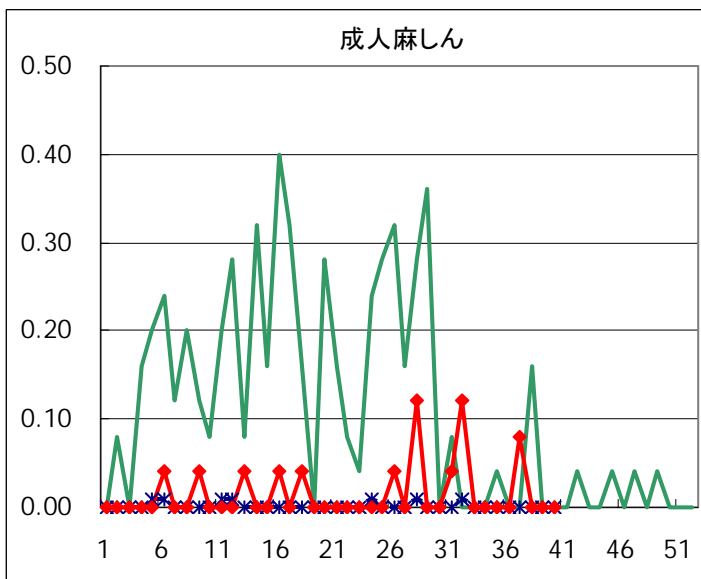
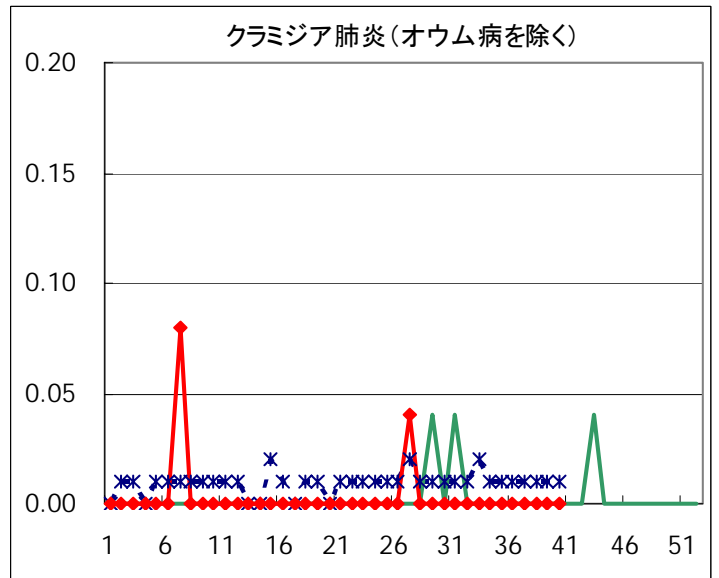
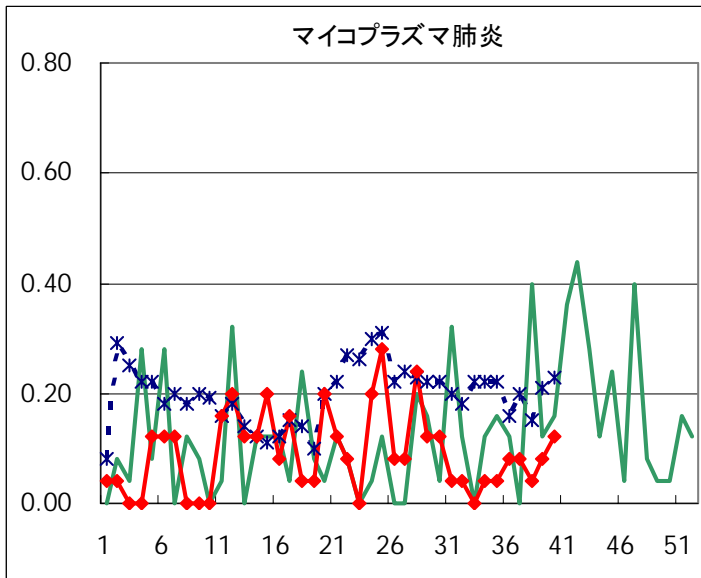
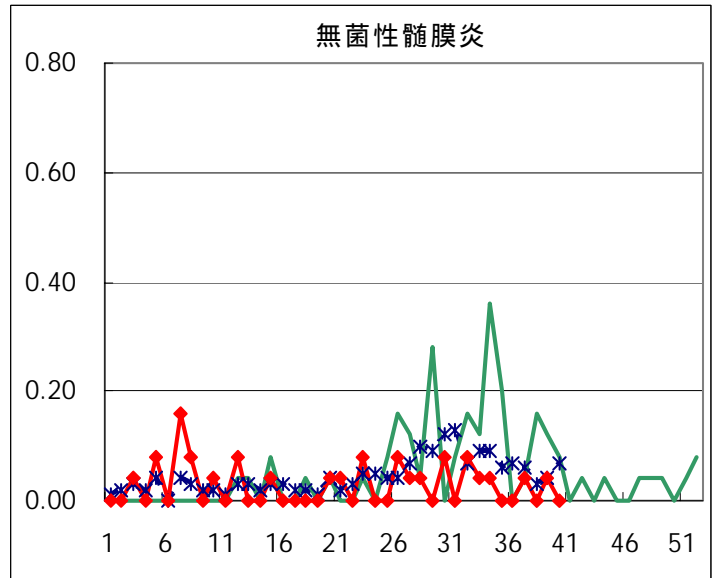
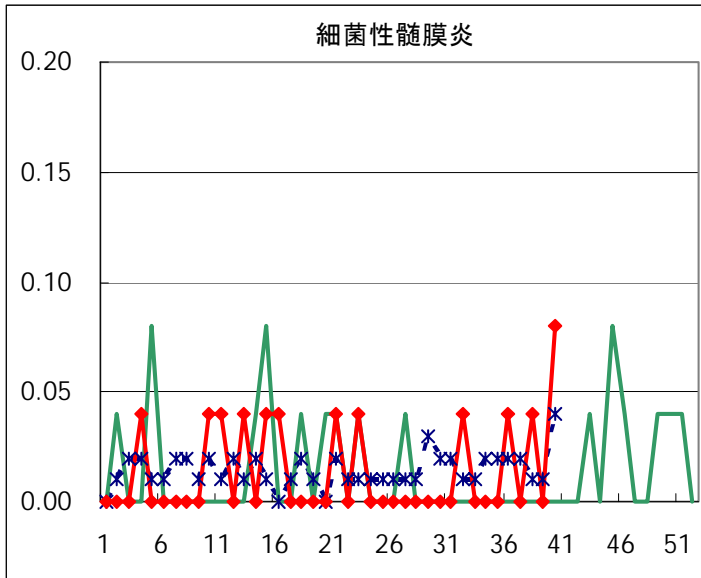




◆ 眼科定点



◆ 基幹定点



疾患別の定点医療機関数(週報告分)		
定点種別	疾 病	医療機関数
インフルエンザ	インフルエンザ	178
眼 科	急性出血性結膜炎	14
	流行性角結膜炎	
基 幹	細菌性髄膜炎	25
	無菌性髄膜炎	
	マイコプラズマ肺炎	
	クラミジア肺炎	
	成人麻しん	
小児科	上記を除く疾病	142

病原体検出情報

週別病原体・抗体検出結果(2004年33週～40週)

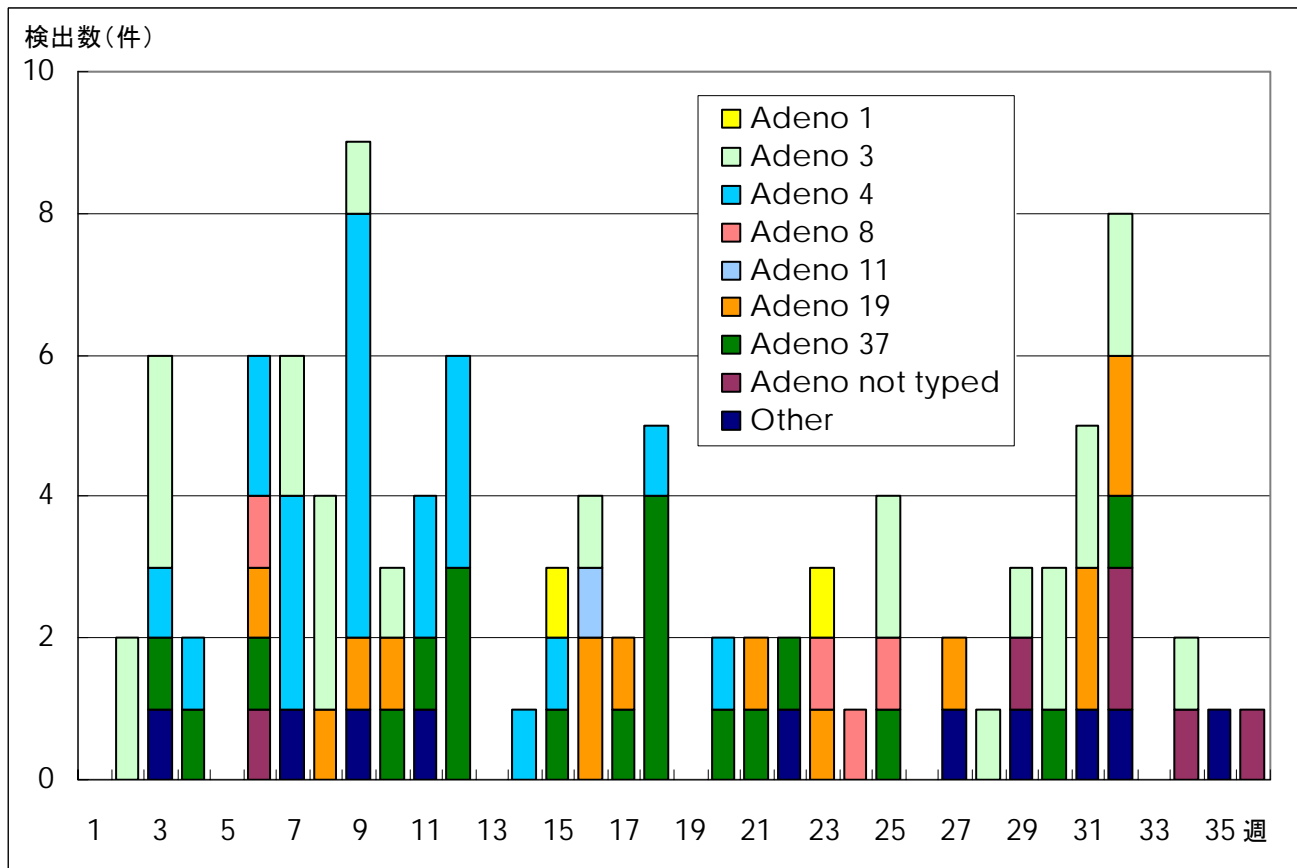
検出病原体・抗体		検体採取週								合計
		2004年								
		33	34	35	36	37	38	39	40	
ウイルス	インフルエンザAソ連型									
	インフルエンザA香港型									
	インフルエンザB型									
	RSV									
	アデノ		5	7	3	5	7		7	34
	エンテロ	4	10	6	5	3	1	1	10	40
	ノロ	9	1							10
	ロタ									
	単純ヘルペス	1			1				1	3
	水痘・帯状疱疹									
	EBV					1			1	2
	CMV			1		1	1	1	1	5
	HHV6/7	1	4	2	2	1	2	3	3	18
	ムンプス				1					1
	麻疹									
	パルボB19					1				1
	分離型別・遺伝子型別	ポリオ1							1	1
		ポリオ2								
		アデノ1			1					1
		アデノ2								
		アデノ3		1	3					4
		エコー13								
		エンテロ71								
コクサッキーA6										
抗体	ライノ	1						2	3	
	デング	1	1	3		2			7	
細菌	ツツガムシ									
	カンピロバクター							1	1	
	サルモネラ									
	下痢原性大腸菌		2	2	1	1			6	
	エロモナス									
	O157									
	MRSAコアグラウゼⅠ型				1	1			3	
	MRSAコアグラウゼⅡ型	4	7	2		2			16	
	MRSAコアグラウゼⅢ型		1		4				5	
	MSSAコアグラウゼⅤ型	1							1	
	溶連菌T-1型				2				2	
	溶連菌T-3型									
	溶連菌T-4型	1	1		1				4	
	溶連菌T-6型									
	溶連菌T-12型	2			1				6	
	溶連菌T-22型									
溶連菌T-25型	2							2		
溶連菌T-28型				1				3		
溶連菌UT										
性感染症	梅毒	1		1			1	1	4	
	クラミジア抗体	13	17	12	24	20	25	8	135	
	クラミジア遺伝子	1				1			2	
	淋菌遺伝子	1		1					3	
	パピローマ	2		3	3	2	2	2	15	

臨床診断名別病原体検出結果（2004年33週～40週）

臨床診断名 検出病原体	インフルエンザ (インフルエンザを含む)	上気道炎	下気道炎	咽頭結膜熱	A群溶血性レンサ球菌咽頭炎	感染性胃腸炎	無菌性髄膜炎	脳炎	ヘルパンギーナ	手足口病	伝染性紅斑	発疹症	流行性耳下腺炎	口内炎	水痘	その他	合計
インフルエンザAソ連型																	
インフルエンザA香港型																	
インフルエンザB型																	
RSV																	
アデノ		12	6	1		1	1					5	1			7	34
アデノ1		1															1
アデノ2																	
アデノ3		3							1								4
エンテロ		8	5			3	12		1			11					40
エコー13																	
コクサッキーA6																	
ポリオ1												1					1
ポリオ2																	
ムンプス													1				1
ノロ						10											10
ロタ																	
単純ヘルペス								1	1							1	3
水痘・带状疱疹しん																	
パルボB19												1					1
カンピロバクター						1											1
サルモネラ																	
下痢原性大腸菌						6											6

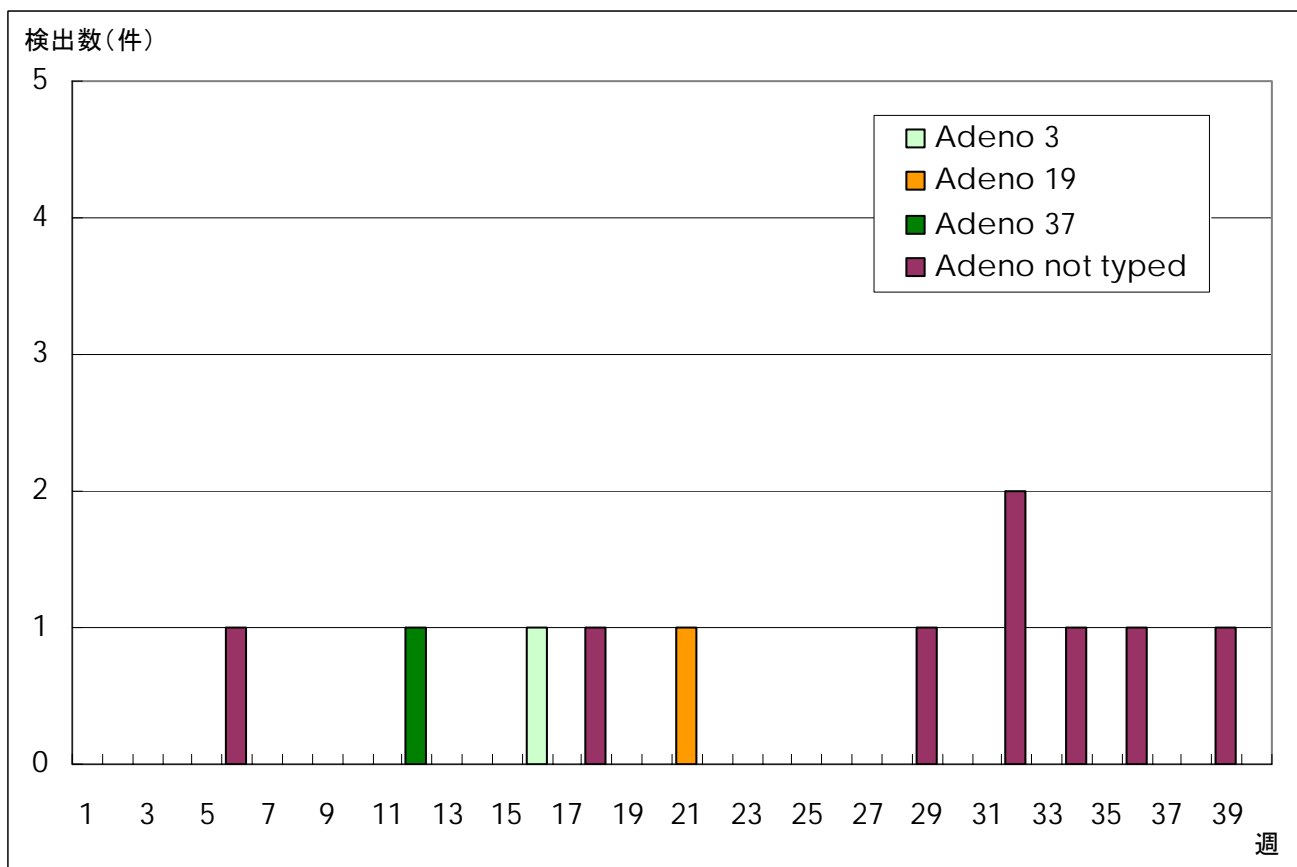
病原体グラフ (流行性角結膜炎)

流行性角結膜炎患者から検出されたウイルス (全国)



JASR 病原微生物検出情報(2004年9月24日現在報告数)

流行性角結膜炎患者から検出されたウイルス (東京都)



微生物部ウイルス研究科

年齢階級別報告数 2004年 40週

	RS ウイルス 感染症	インフルエ ンザ	咽頭 結膜熱	A群溶血性 レンサ球菌 咽頭炎	感染性 胃腸炎	水痘	手足口病	伝染性 紅斑	突発性 発しん
～6ヶ月					9		1		3
～1歳					32	3	3		54
1歳	3		1	3	32	8	11		31
2歳	3		4	4	19	4	11		3
3歳	3		3	2	24	9	14	1	
4歳	3		1	5	23	9	11	1	
5歳			2	3	17	3	8	1	
6歳	1		4	9	16	4	5	2	
7歳			2	8	9	1	1		
8歳				10	14	1	2		1
9歳	1		1	4	14		1	1	
10～14歳	2		1		14	3	1		
15～19歳				2	12		1		
20～29歳	4			4	36		1		
30～39歳									
40～49歳									
50～59歳									
60～69歳									
70～79歳									
80歳以上									
合計	20	-	19	54	271	45	71	6	92
先週比	15	0	0	29	-1	3	-17	-12	-22

注:小児科定点把握対象疾病のうち、「20～29歳」は「20歳以上」と読み替える。
眼科疾患のうち、「70～79歳」は「70歳以上」と読み替える。

	百日咳	風しん	ヘルパン ギーナ	麻しん (成人麻しん を除く)	流行性 耳下腺炎	急性出血性 結膜炎	流行性 角結膜炎	不明 発しん症	MCLS
～6ヶ月	1	1						1	
～1歳	1		3					4	1
1歳			10		1			3	2
2歳			9		10			2	
3歳			2		13			2	
4歳			3		17				
5歳					13				
6歳					15			1	
7歳					4			1	
8歳			1		6				
9歳				1	1				
10～14歳					2			1	
15～19歳			1						
20～29歳			2		1		3	1	
30～39歳							3		
40～49歳						1	1		
50～59歳							1		
60～69歳							1		
70～79歳									
80歳以上									
合計	2	1	31	1	83	1	9	16	3
先週比	1	-1	1	1	24	1	-4	0	2

注:小児科定点把握対象疾病のうち、「20～29歳」は「20歳以上」と読み替える。
眼科疾患のうち、「70～79歳」は「70歳以上」と読み替える。

保健所別報告数 2004年 40週

	RS ウイルス 感染症	インフルエ ンザ	咽頭 結膜熱	A群溶血性 レンサ球菌 咽頭炎	感染性 胃腸炎	水痘	手足口病	伝染性 紅斑	突発性 発しん	百日咳
千代田						1				
中央区					12	4			2	
みなと	6		3	3	14	1	1		3	
新宿区				2	12		1			
文京					5	1	2		1	
台東				1	8	1	4		4	
墨田区	7				3	1				
江東区				1	11		1		3	
品川区			1	3	12	1	4	1	1	
目黒区				1	1	1	4		2	
大田区	5		3	10	17		2		6	
世田谷区				3	18	6	2	1	3	
渋谷区					16				2	
中野区				4	17	1	1		4	1
杉並			1		4		1		2	
池袋					1		3			
北区				3	9	2	6		7	
荒川区			1		6	2	3		4	
板橋区				1	7				4	
練馬区			1	1	8		5		5	
足立				1	6	1	6	2	5	1
葛飾				1	4	9	4		10	
江戸川			1	6	11		2		4	
西多摩			2	4	7	2	1		5	
八王子					5	4			1	
南多摩					5		7	1	2	
町田	2				10	2			1	
多摩立川				1	4				1	
多摩府中				2	10	4	7		3	
多摩小平			6	5	28	1	4	1	7	
島しょ				1						

東京都合計	20	-	19	54	271	45	71	6	92	2
定点当り報告数	0.14	-	0.13	0.38	1.91	0.32	0.50	0.04	0.65	0.01

保健所別報告数 2004年 40週

	風しん	ヘルパン ギーナ	麻しん (成人麻し んを除く)	流行性 耳下腺炎	急性出血 性結膜炎	流行性 角結膜炎	不明 発しん症	MCLS	合計
千代田									1
中央区				5					23
みなと				3		1	1		36
新宿区		1				4			20
文京				1		1			11
台東		2	1	3					24
墨田区				2					13
江東区		2		2		1			21
品川区				2			1		26
目黒区		2							11
大田区				6			1	1	51
世田谷区				9					42
渋谷区	1			1			1		21
中野区		1							29
杉並		1							9
池袋		1							5
北区		1		8			2		38
荒川区		5		5					26
板橋区				2					14
練馬区				4			3		27
足立				6					28
葛飾				7					35
江戸川		4		3					31
西多摩		2		1					24
八王子				2	1				13
南多摩		3		2					20
町田		4		1			5		25
多摩立川		2		2		2			12
多摩府中				3			1		30
多摩小平				2			1	2	57
島しょ				1					2

東京都合計	1	31	1	83	1	9	16	3	725
定点当り報告数	0.01	0.22	0.01	0.58	0.07	0.64	0.11	0.02	

保健所別報告数(定点当たり) 2004年40週

	RS ウイルス 感染症	インフルエ ンザ	咽頭 結膜熱	A群溶血性 レンサ球菌 咽頭炎	感染性 胃腸炎	水痘	手足口病	伝染性 紅斑	突発性 発しん	百日咳
千代田						0.25				
中央区					4.00	1.33			0.67	
みなと	1.00		0.50	0.50	2.33	0.17	0.17		0.50	
新宿区				0.33	2.00		0.17			
文京					1.67	0.33	0.67		0.33	
台東				0.33	2.67	0.33	1.33		1.33	
墨田区	2.33				1.00	0.33				
江東区				0.33	3.67		0.33		1.00	
品川区			0.17	0.50	2.00	0.17	0.67	0.17	0.17	
目黒区				0.33	0.33	0.33	1.33		0.67	
大田区	0.56		0.33	1.11	1.89		0.22		0.67	
世田谷区				0.38	2.25	0.75	0.25	0.13	0.38	
渋谷区					4.00				0.50	
中野区				0.67	2.83	0.17	0.17		0.67	0.17
杉並			0.17		0.67		0.17		0.33	
池袋					0.20		0.60			
北区				0.75	2.25	0.50	1.50		1.75	
荒川区			0.50		3.00	1.00	1.50		2.00	
板橋区				0.17	1.17				0.67	
練馬区			0.20	0.20	1.60		1.00		1.00	
足立				0.25	1.50	0.25	1.50	0.50	1.25	0.25
葛飾				0.25	1.00	2.25	1.00		2.50	
江戸川			0.25	1.50	2.75		0.50		1.00	
西多摩			0.40	0.80	1.40	0.40	0.20		1.00	
八王子					2.50	2.00			0.50	
南多摩					1.67		2.33	0.33	0.67	
町田	1.00				5.00	1.00			0.50	
多摩立川				0.17	0.67				0.17	
多摩府中				0.20	1.00	0.40	0.70		0.30	
多摩小平			1.00	0.83	4.67	0.17	0.67	0.17	1.17	
島しょ				1.00						

東京都合計	20	-	19	54	271	45	71	6	92	2
定点当り報告数	0.14	-	0.13	0.38	1.91	0.32	0.50	0.04	0.65	0.01

保健所別報告数(定点当たり) 2004年40週

	風しん	ヘルパン ギーナ	麻しん (成人麻し んを除く)	流行性 耳下腺炎	急性出血 性結膜炎	流行性 角結膜炎	不明 発しん症	MCLS
千代田								
中央区				1.67				
みなと				0.50		1.00	0.17	
新宿区		0.17				2.00		
文京				0.33		1.00		
台東		0.67	0.33	1.00				
墨田区				0.67				
江東区		0.67		0.67		1.00		
品川区				0.33			0.17	
目黒区		0.67						
大田区				0.67			0.11	0.11
世田谷区				1.13				
渋谷区	0.25			0.25			0.25	
中野区		0.17						
杉並		0.17						
池袋		0.20						
北区		0.25		2.00			0.50	
荒川区		2.50		2.50				
板橋区				0.33				
練馬区				0.80			0.60	
足立				1.50				
葛飾				1.75				
江戸川		1.00		0.75				
西多摩		0.40		0.20				
八王子				1.00	1.00			
南多摩		1.00		0.67				
町田		2.00		0.50			2.50	
多摩立川		0.33		0.33		2.00		
多摩府中				0.30			0.10	
多摩小平				0.33			0.17	0.33
島しょ				1.00				

東京都合計	1	31	1	83	1	9	16	3
定点当り報告数	0.01	0.22	0.01	0.58	0.07	0.64	0.11	0.02