

2004年第41週報告分

- 発生動向の概況
- 定点医療機関からのコメント
- 全数届出患者報告数
- 五類定点患者報告数
- 疾病別グラフ(五類定点週報告分)
- 病原体検出情報(表・グラフ)
腸管出血性大腸菌感染症
- 年齢階級別報告数
- 保健所別報告数
- 保健所別報告数(定点当たり)

2004年9月報告分

- 発生動向の概況
- 定点医療機関からのコメント
- 疾病別グラフ(五類定点月報告分)
- 年齢階級別報告数
- 保健所別報告数
- 保健所別報告数(定点当たり)
- 2次医療圏別報告数

東京都医師会感染症予防検討委員会

事務局:東京都健康安全研究センター疫学情報室

電話:03-3363-3213(直通)

FAX:03-5332-7365

E-mail: idsc@tokyo-eiken.go.jp

アドレス: idsc.tokyo-eiken.go.jp/



発生動向の概況 41週分

(全数報告の疾患)

- ・コレラが1件報告された。検出菌の菌型はO1エルトル稲葉型で、推定感染地はインドである。
- ・細菌性赤痢が4件報告された。検出菌はいずれもソネ菌(推定感染地:インド、エジプト、シリア、カンボジア・ベトナム)である。
- ・パラチフスが1件報告された。推定感染地はミャンマー・カンボジアである。
- ・腸管出血性大腸菌感染症が9件報告された。O157が7件(VT1産生株1件、VT2産生株2件、VT1&VT2産生株4件)、O26が1件(VT1産生株)、不明が1件(VT1&VT2産生株)である。O157(VT1&VT2産生株)の2件は家族内発生であり、うち1件は11歳女児で、HUSを併発している。
- ・A型肝炎が1件報告された。推定感染地はエジプトで、推定感染経路は飲食等による経口感染である。
- ・つつが虫病が1件報告された。推定感染地は国内で、発熱、上半身の発疹、腋窩の刺し口が認められている。
- ・アメーバ赤痢が5件報告された。推定感染地は国内3件、不明2件で、推定感染経路は同性間性的接触2件、異性間性的接触、経口感染、不明各1件である。
- ・ウイルス性肝炎が2件報告された。いずれもB型肝炎で、推定感染経路は異性間性的接触である。
- ・HIV感染症が3件報告された。無症候性キャリア2件、その他1件で、推定感染経路は同性間性的接触、異性間性的接触、不明各1件である。
- ・髄膜炎菌性髄膜炎が1件報告された。54歳女性で、発熱、嘔吐、意識障害を認めており、髄液からB群菌が検出されている。
- ・梅毒が4件報告された。早期顕症梅毒I期2件、早期顕症梅毒II期2件で、推定感染経路は同性間性的接触2件、異性間性的接触2件である。

(推定される感染地は医師の届出によるものです)

(定点報告の疾患)

- ・注目すべき感染症の流行は認められない。

(検出された病原体)

- ・発しん症1名の糞便からコクサッキーウイルスB5型が分離された。
- ・アデノウイルス感染症1名と紫斑病1名の咽頭拭い液からアデノウイルス3型が分離された。

- ・発熱の新生児1名の髄液、化膿性頸部リンパ節炎1名の咽頭拭い液、川崎病疑い1名の咽頭拭い液2件からエンテロウイルスの遺伝子が検出された。
- ・ヘルパンギーナ1名の咽頭拭い液、胃腸炎1名の糞便からアデノウイルスの遺伝子が検出された。
- ・菌株で搬入されたMSSA3株のコアグラマーゼ型はI型、II型、VII型が各1件であった。
- ・性感染症定点等から搬入された血清等58件中19件からクラミジア・トラコマチス特異抗体が検出された。
- ・性感染症定点等から搬入された頸管拭い液4件中1件からクラミジア・トラコマチスの遺伝子が検出された。
- ・性感染症定点等から搬入された頸管拭い液4件中3件からヒトパピローマウイルス遺伝子が検出された。

定点医療機関からのコメント

今週は、定点医療機関からのコメントはありませんでした。

42週分速報

急性脳炎が1件報告された。6歳男児で、けいれん重積、意識障害を認め、インフルエンザ迅速診断キットでA型が検出されている。

都内の一部地域では、既にインフルエンザ症例が数件確認されており、注意が必要である(インフルエンザ定点医療機関以外で確認)。

全数届出患者報告数 2004年 41週

分類	疾病名	東京都分(報告週)				全国分(診断週)		
		38週	39週	40週	41週	年累計	41週	年累計
一類	エボラ出血熱							
	クリミア・コンゴ出血熱							
	重症急性呼吸器症候群							
	痘そう							
	ペスト							
	マールブルグ病							
	ラッサ熱							
二類	急性灰白髄炎							
	コレラ	1	1		1	10	1	71
	細菌性赤痢	3	5	4	4	105	7	472
	ジフテリア							
	腸チフス	1				13	2	54
パラチフス		1		1	15	3	70	
三類	腸管出血性大腸菌感染症	6	7	5	9	241	76	3153
四類	E型肝炎	1		1		4	(1)	(25)
	ウエストナイル熱							
	A型肝炎				1	20		(112)
	エキノコックス症						1	23
	黄熱							
	オウム病		1			3	1	35
	回帰熱							
	Q熱					1		6
	狂犬病							
	高病原性鳥インフルエンザ							
	コクシジオイデス症							4
	サル痘							
	腎症候性出血熱							
	炭疽							
	つつが虫病				1	6	1	101
	デング熱					22	1	37
	ニパウイルス感染症							
	日本紅斑熱						2	49
	日本脳炎						1	4
	ハンタウイルス肺症候群							
	Bウイルス病							
ブルセラ症								
発しんチフス								
ボツリヌス症								
マラリア	1	1			18	3	57	
野兎症								
ライム病							3	
リッサウイルス感染症								
レジオネラ症	1		1		14	1	107	
レプトスピラ症	1				3		(6)	
五類 (全数届出)	アメーバ赤痢		1	4	5	111	9	457
	ウイルス性肝炎(A型・E型を除く)	4			2	46	5	225
	急性脳炎					5		(49)
	クリプトスポリジウム症					7		89
	クロイツフェルト・ヤコブ病	1	1			14	2	127
	劇症型溶血性レンサ球菌感染症					5		46
	後天性免疫不全症候群	11	8	9	3	335	6	881
	ジアルジア症					17	1	66
	髄膜炎菌性髄膜炎				1	6		20
	先天性風しん症候群					3	1	8
	梅毒	2	2		4	53	4	384
	破傷風					1	2	78
	バンコマイシン耐性黄色ブドウ球菌感染症							
	バンコマイシン耐性腸球菌感染症		1			9	1	41

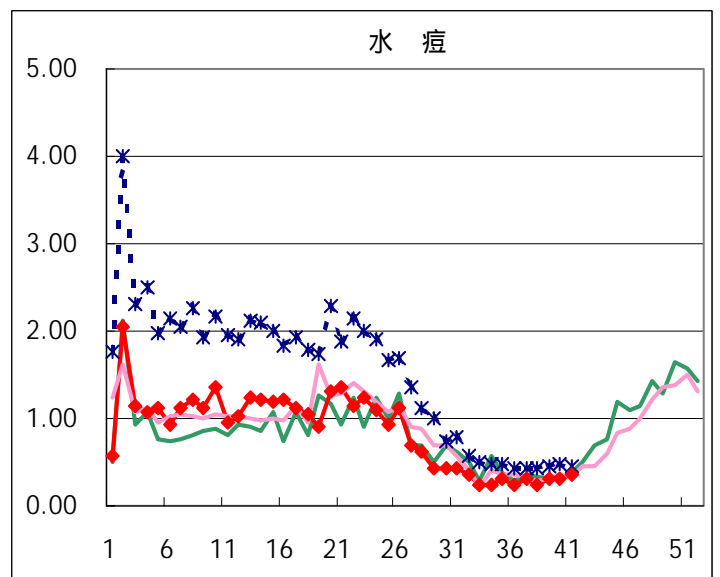
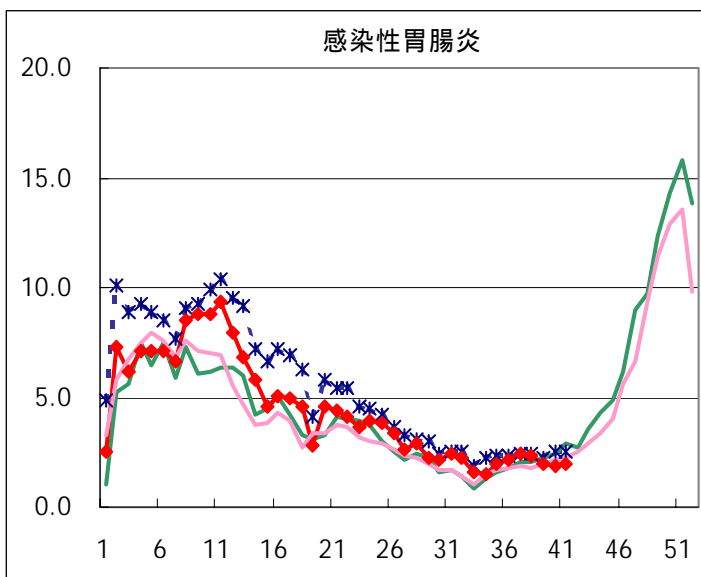
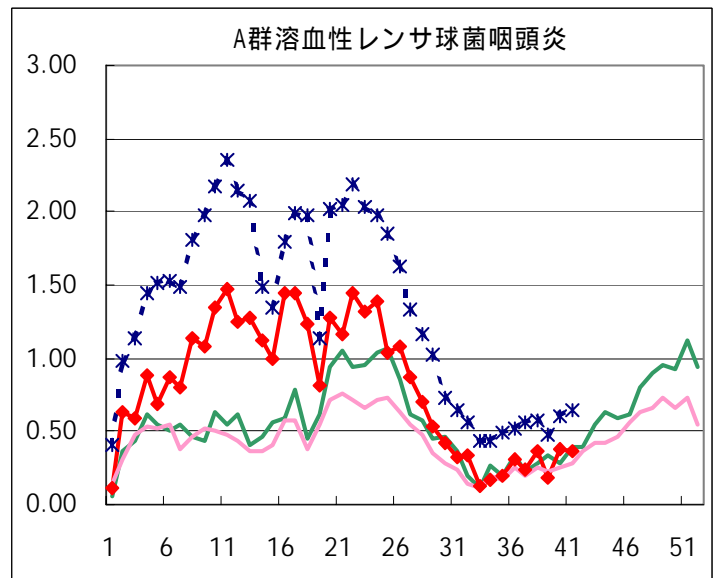
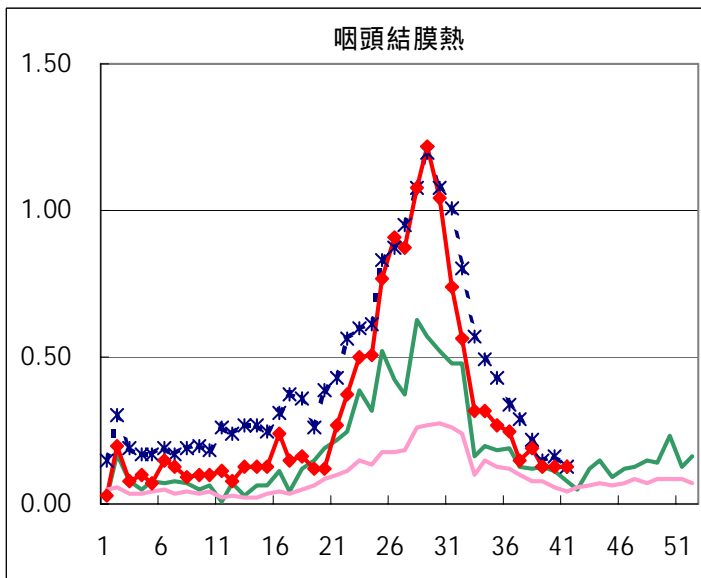
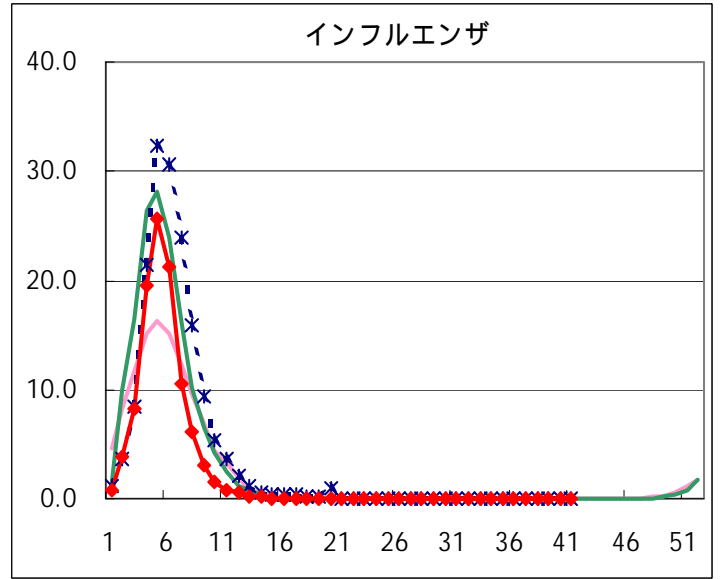
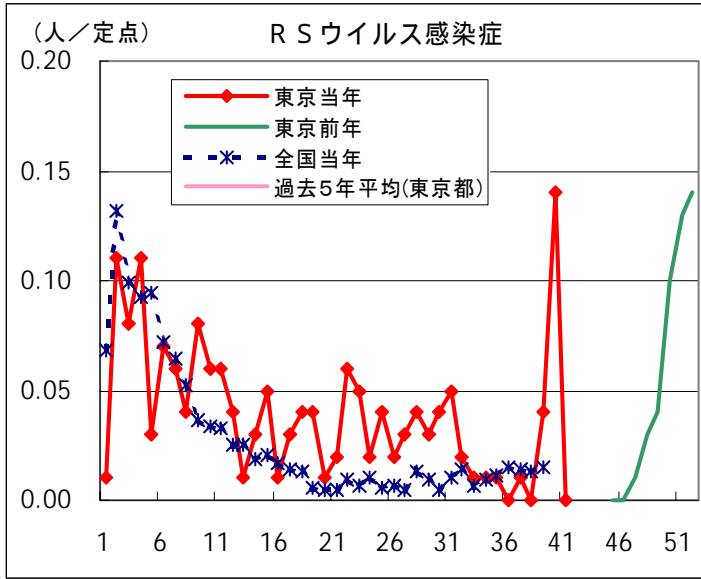
2004/10/19集計(カッコ内の数値は前週分である)。

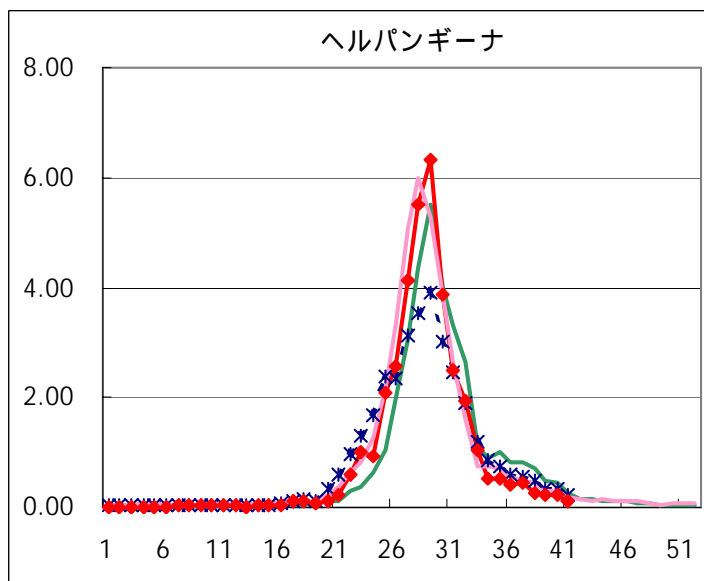
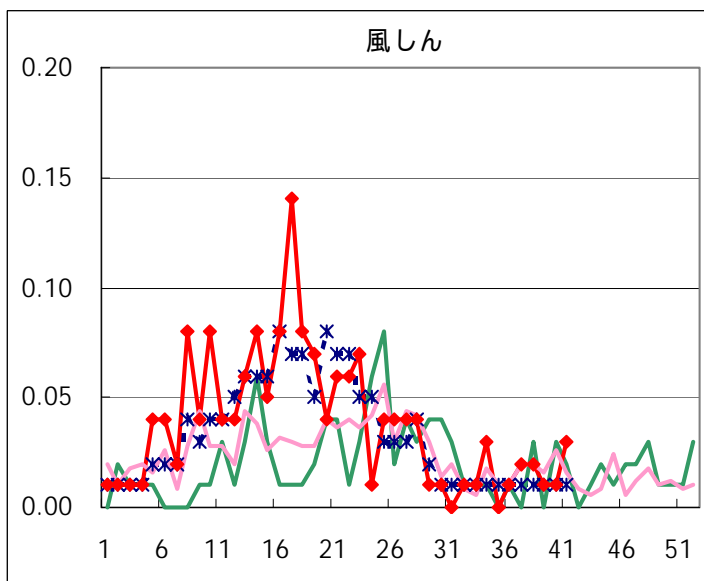
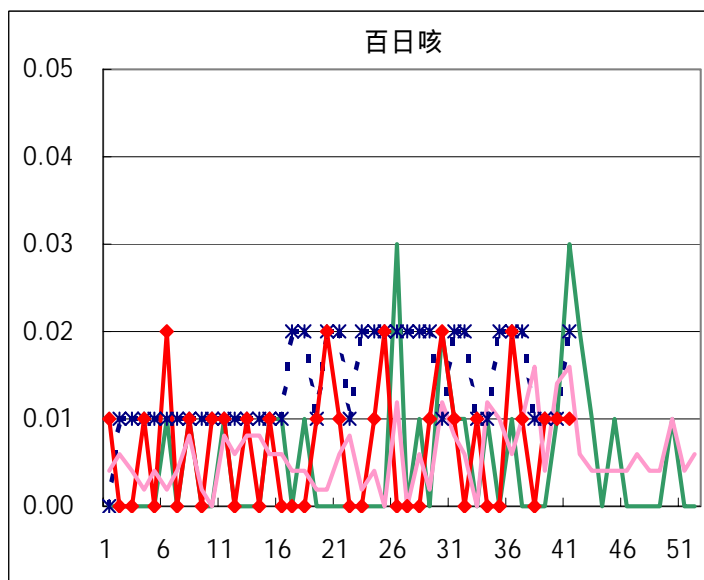
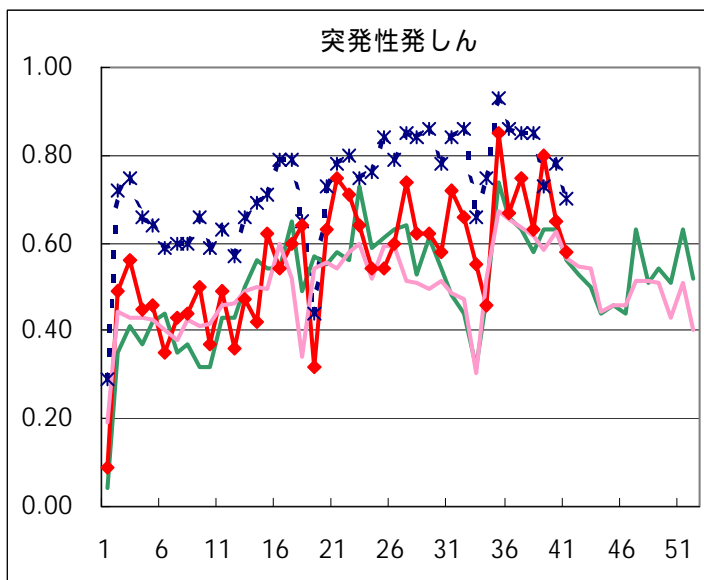
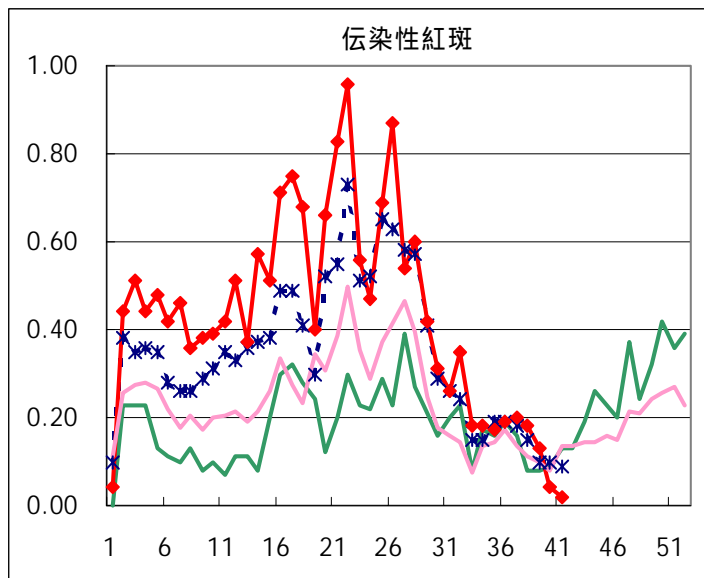
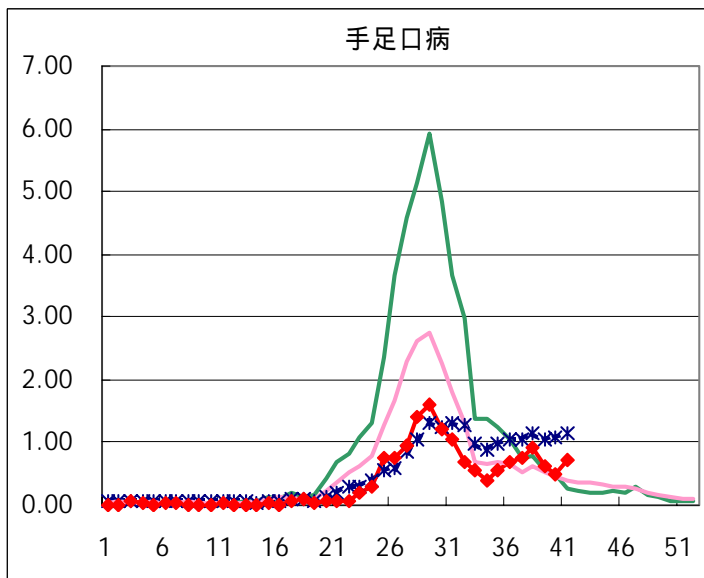
五類定点患者報告数(男女別)

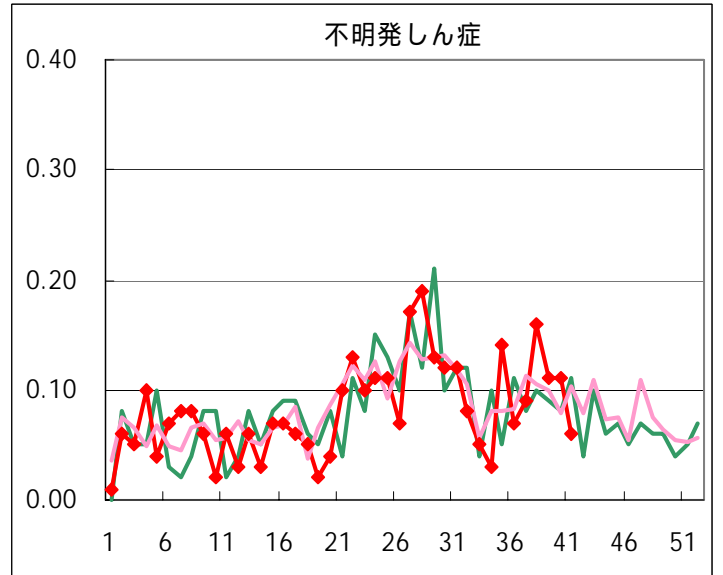
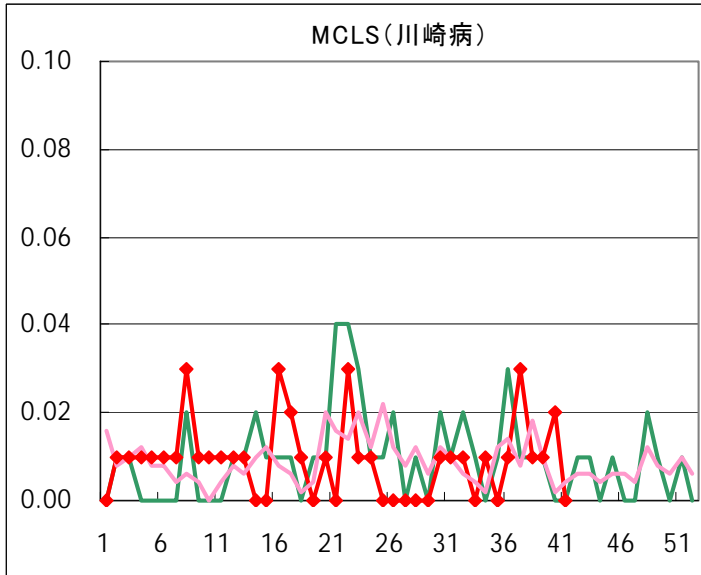
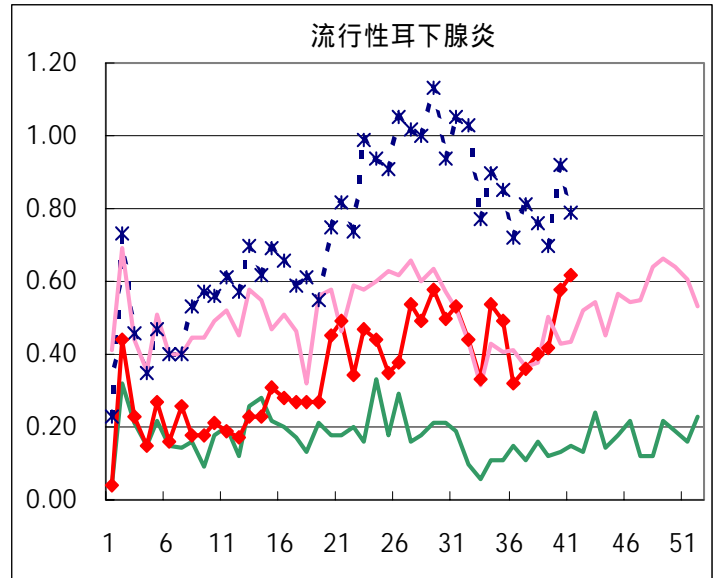
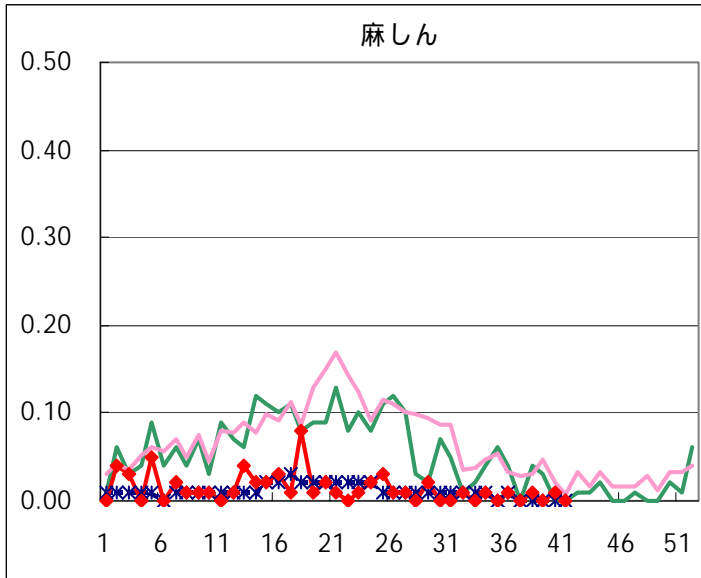
疾病名	性	2004年				4週合計	年累計
		38	39	40	41		
RSウイルス感染症	男		2	10		12	124
	女		3	10		13	102
インフルエンザ	男				3	3	9,166
	女				2	2	9,024
咽頭結膜熱	男	14	8	8	9	39	1,003
	女	13	11	11	10	45	873
A群溶血性レンサ球菌咽頭炎	男	26	15	34	28	103	2,538
	女	27	10	20	24	81	2,192
感染性胃腸炎	男	177	147	140	152	616	13,416
	女	148	125	131	127	531	12,483
水痘	男	16	19	25	24	84	2,681
	女	19	23	20	27	89	2,348
手足口病	男	76	43	40	48	207	1,180
	女	55	45	31	54	185	986
伝染性紅斑	男	10	8	5	2	25	1,207
	女	15	10	1	1	27	1,302
突発性発しん	男	47	56	55	40	198	1,671
	女	42	58	37	42	179	1,582
百日咳	男				1	1	17
	女		1	2		3	19
風しん	男	2	2		3	7	125
	女	1		1	1	3	99
ヘルパンギーナ	男	22	14	15	12	63	2,659
	女	15	16	16	7	54	2,486
麻しん(成人麻しんを除く)	男	2		1		3	37
	女						33
流行性耳下腺炎	男	29	31	45	60	165	1,136
	女	28	28	38	28	122	912
不明発しん症	男	12	3	13	3	31	235
	女	11	13	3	5	32	232
MCLS	男		1	2		3	24
	女	1		1		2	26
急性出血性結膜炎	男			1		1	3
	女						3
流行性角結膜炎	男	7	7	7	6	27	328
	女	9	6	2	3	20	274
細菌性髄膜炎	男	1		1		2	10
	女						2
無菌性髄膜炎	男			1		1	13
	女		1			1	17
マイコプラズマ肺炎	男		1			1	43
	女	1	1	3	1	6	49
クラミジア肺炎(オウム病を除く)	男						1
	女						2
成人麻しん	男						9
	女						6

疾病別グラフ(五類定点週報告分)

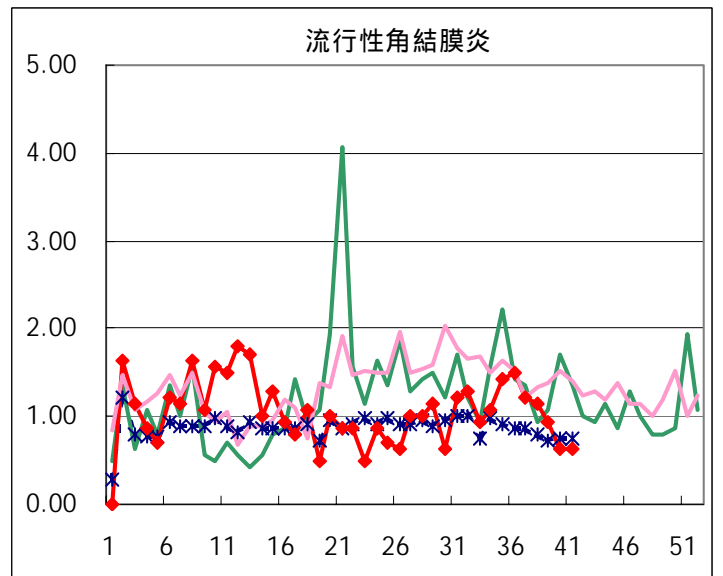
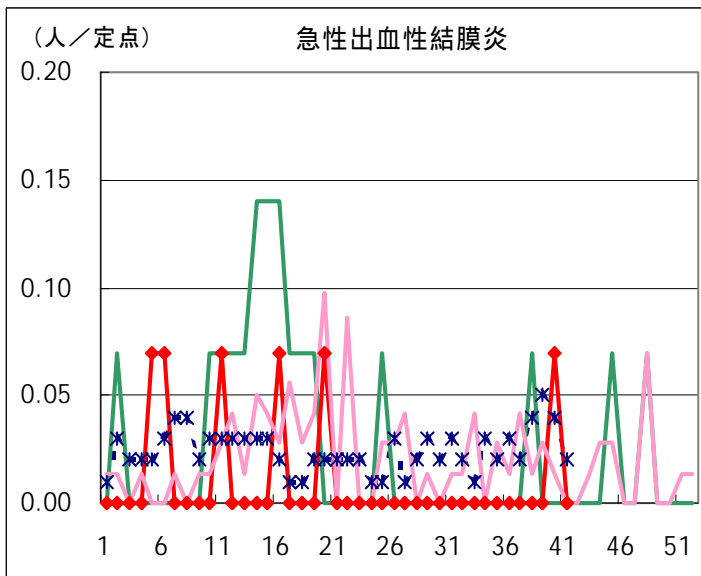
◆ 小児科・インフルエンザ定点



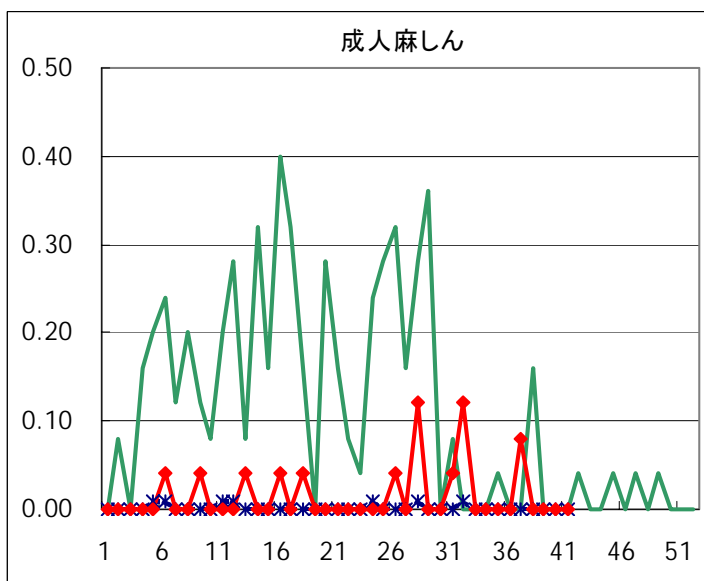
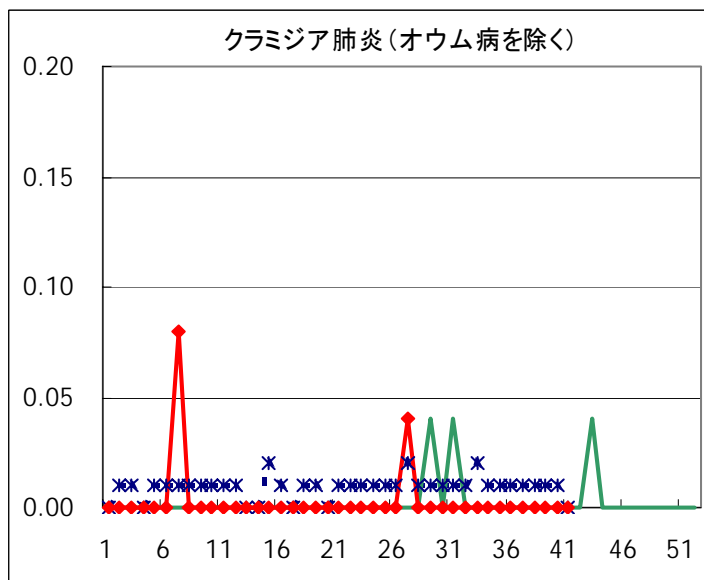
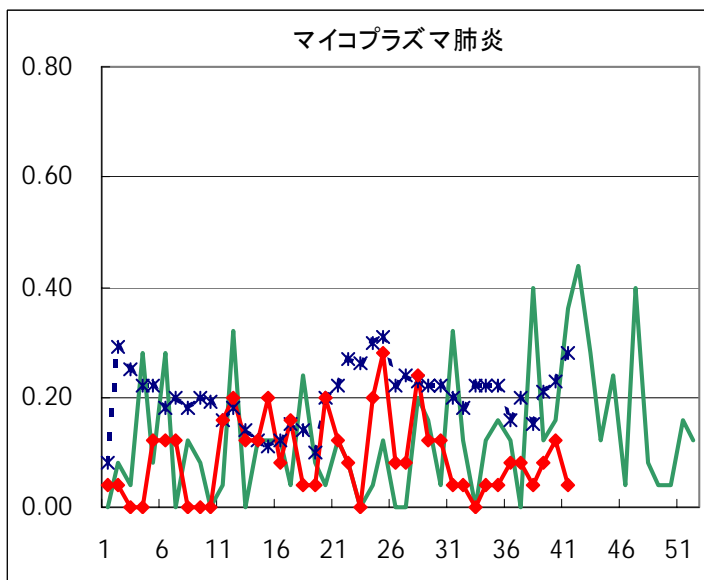
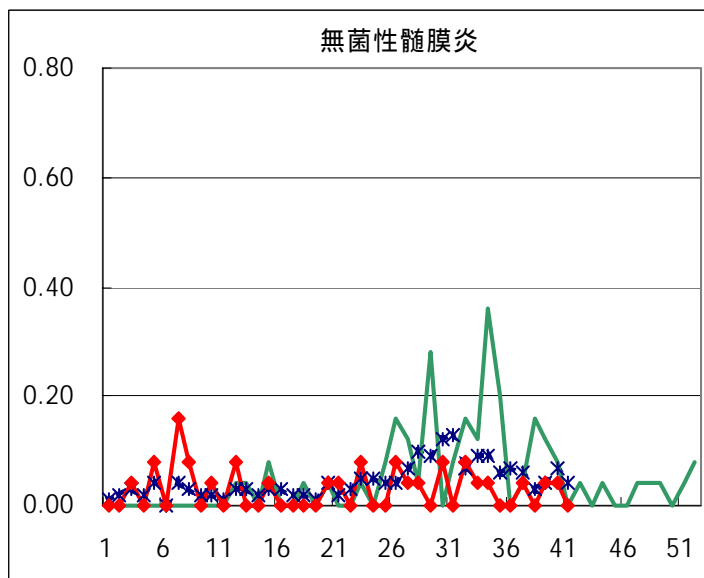
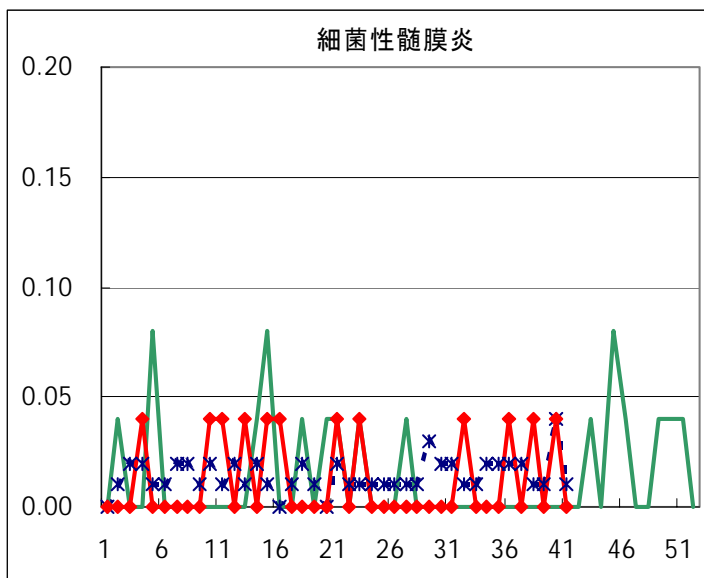




◆ 眼科定点



◆ 基幹定点



疾患別の定点医療機関数(週報告分)		
定点種別	疾 病	医療機関数
インフルエンザ	インフルエンザ	178
眼 科	急性出血性結膜炎	14
	流行性角結膜炎	
基 幹	細菌性髄膜炎	25
	無菌性髄膜炎	
	マイコプラズマ肺炎	
	クラミジア肺炎	
	成人麻しん	
小児科	上記を除く疾病	142

病原体検出情報

週別病原体・抗体検出結果(2004年34週～41週)

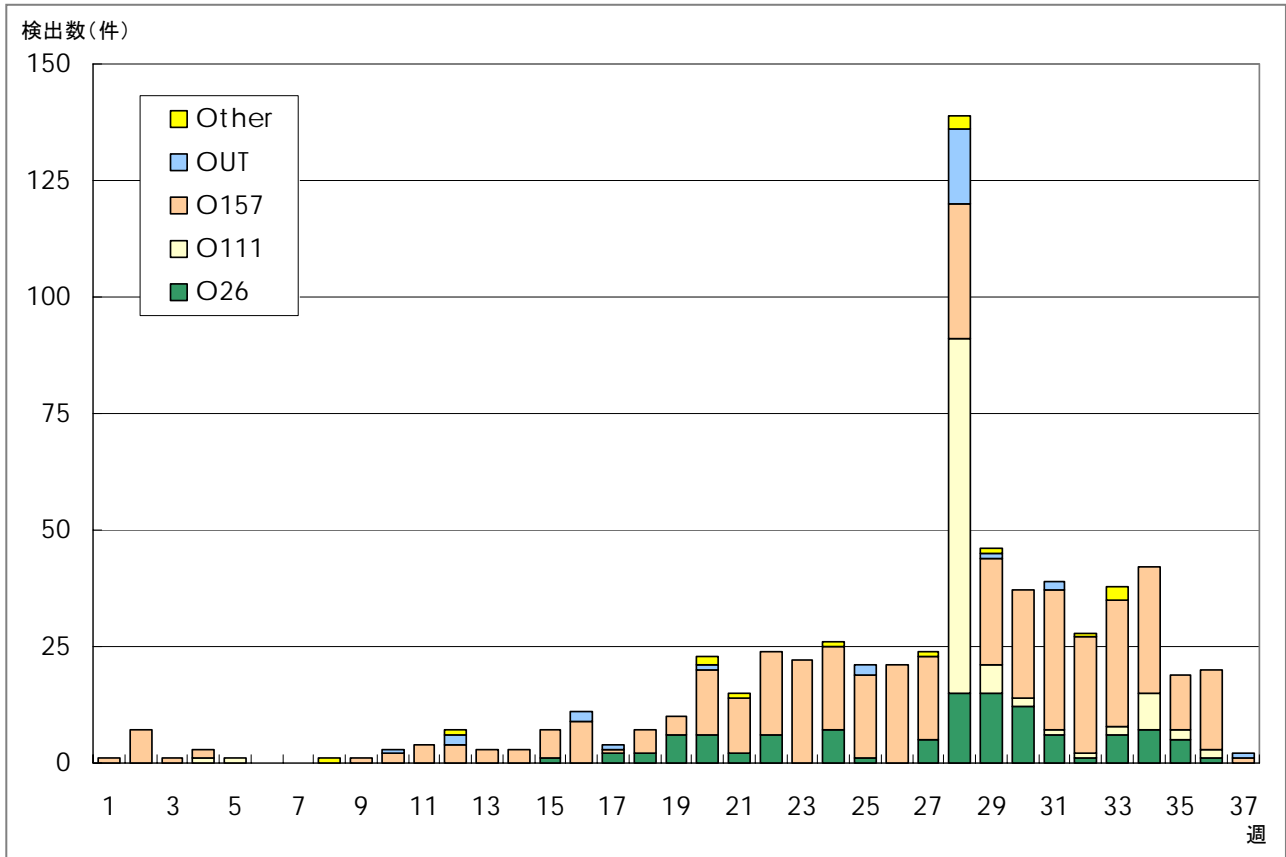
検出病原体・抗体		検体採取週								合計
		2004年								
		34	35	36	37	38	39	40	41	
ウイルス	インフルエンザAソ連型									
	インフルエンザA香港型									
	インフルエンザB型									
	RSV									
	アデノ	5	7	3	5	7		7	2	36
	エンテロ	10	6	5	3	1	1	10	4	40
	ノロ	1								1
	ロタ									
	単純ヘルペス			1				1		2
	水痘・帯状疱疹									
	EBV				1			1		2
	CMV		1		1	1	1	1		5
	HHV6/7	4	2	2	1	2	3	3		17
	ムンプス			1						1
	麻疹									
	パルボB19				1					1
	分離型別・遺伝子型別	ポリオ1						1		1
		ポリオ2								
		アデノ1		1						1
		アデノ2								
		アデノ3	1	3						2
		エコー13								
		エンテロ71								
コクサッキーA6										
ライノ							2		2	
抗体	デング	1	3		2				6	
	ツツガムシ									
細菌	カンピロバクター						1		1	
	サルモネラ									
	下痢原性大腸菌	2	2	1	1				6	
	エロモナス									
	O157									
	MRSAコアグラウゼⅠ型			1	1			1	3	
	MRSAコアグラウゼⅡ型	7	2		2			1	12	
	MRSAコアグラウゼⅢ型	1		4					5	
	MSSAコアグラウゼⅤ型									
	溶連菌T-1型			2					2	
	溶連菌T-3型									
	溶連菌T-4型	1		1				1	3	
	溶連菌T-6型									
	溶連菌T-12型			1				3	4	
	溶連菌T-22型									
	溶連菌T-25型									
溶連菌T-28型			1				2	3		
溶連菌UT										
性感染症	梅毒		1			1		1	3	
	クラミジア抗体	17	12	24	20	25	8	16	141	
	クラミジア遺伝子				1				1	
	淋菌遺伝子		1					1	2	
	パピローマ		3	3	2	2	2	1	16	

臨床診断名別病原体検出結果（2004年34週～41週）

臨床診断名 検出病原体	インフルエンザ (インフルエンザを含む)	上気道炎	下気道炎	咽頭結膜熱	A群溶血性レンサ球菌咽頭炎	感染性胃腸炎	無菌性髄膜炎	脳炎	ヘルパンギーナ	手足口病	伝染性紅斑	発疹症	流行性耳下腺炎	口内炎	水痘	その他	合計
インフルエンザAソ連型																	
インフルエンザA香港型																	
インフルエンザB型																	
RSV																	
アデノ		9	4	1		2	1		1			5	1			7	31
アデノ1		1															1
アデノ2																	
アデノ3		3								1						1	5
エンテロ		6	5			1	11					7				4	34
エコー13																	
コクサッキーA6																	
ポリオ1												1					1
ポリオ2																	
ムンプス													1				1
ノロ						9											9
ロタ																	
単純ヘルペス								1	1							1	3
水痘・带状疱疹しん																	
パルボB19												1					1
カンピロバクター						1											1
サルモネラ																	
下痢原性大腸菌						4											4

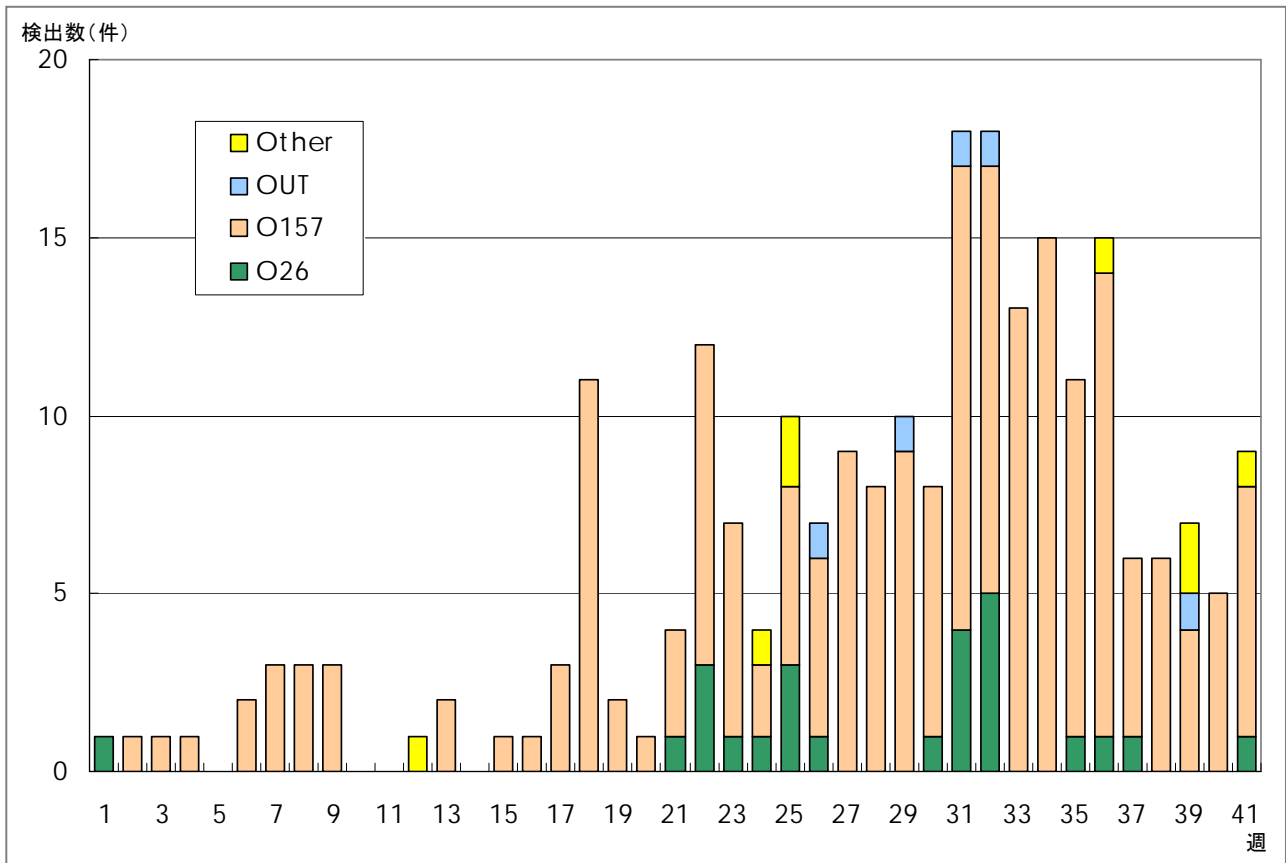
病原体グラフ (腸管出血性大腸菌感染症)

腸管出血性大腸菌感染症患者から検出された細菌(全国)



LASR 病原微生物検出情報(2004年9月24日現在報告数)

腸管出血性大腸菌感染症患者から検出された細菌(東京都)



東京都感染症発生動向調査

年齢階級別報告数 2004年 41週

	RS ウイルス 感染症	インフルエ ンザ	咽頭 結膜熱	A群溶血性 レンサ球菌 咽頭炎	感染性 胃腸炎	水痘	手足口病	伝染性 紅斑	突発性 発しん
～6ヶ月					9	1			4
～1歳					28	4	3		43
1歳			1		31	8	20	1	32
2歳			2	2	23	7	29		1
3歳		1	3	1	28	7	18		1
4歳		1	3	10	20	9	12	2	1
5歳			2	9	21	6	7		
6歳			2	8	22	2	4		
7歳				5	6	3	3		
8歳			4	4	10	2			
9歳				1	11	1	1		
10～14歳			1	5	17	1	2		
15～19歳		1			9				
20～29歳			1	7	44		3		
30～39歳		1							
40～49歳		1							
50～59歳									
60～69歳									
70～79歳									
80歳以上									
合計	-	5	19	52	279	51	102	3	82
先週比	-20	5	0	-2	8	6	31	-3	-10

注:小児科定点把握対象疾病のうち、「20～29歳」は「20歳以上」と読み替える。
眼科疾患のうち、「70～79歳」は「70歳以上」と読み替える。

	百日咳	風しん	ヘルパン ギーナ	麻しん (成人麻しん を除く)	流行性 耳下腺炎	急性出血性 結膜炎	流行性 角結膜炎	不明 発しん症	MCLS
～6ヶ月									
～1歳				1				2	
1歳	1	1	6		5			5	
2歳			2		8				
3歳			2		13			1	
4歳			1		24				
5歳			1		16				
6歳			1		11				
7歳			1		6				
8歳			1						
9歳		1	1		1				
10～14歳		1			4				
15～19歳			1						
20～29歳		1	1				2		
30～39歳							4		
40～49歳							2		
50～59歳									
60～69歳							1		
70～79歳									
80歳以上									
合計	1	4	19	-	88	-	9	8	-
先週比	-1	3	-12	-1	5	-1	0	-8	-3

注:小児科定点把握対象疾病のうち、「20～29歳」は「20歳以上」と読み替える。
眼科疾患のうち、「70～79歳」は「70歳以上」と読み替える。

保健所別報告数 2004年 41週

	RS ウイルス 感染症	インフルエ ンザ	咽頭 結膜熱	A群溶血性 レンサ球菌 咽頭炎	感染性 胃腸炎	水痘	手足口病	伝染性 紅斑	突発性 発しん	百日咳
千代田										
中央区				1	7	3			3	
みなと			2	9	8		3			
新宿区				2	18		3		1	
文京					2	1	3			
台東				2	15	2	5		2	
墨田区			3	2	1					
江東区				2	9	1	1	1	3	
品川区			1	1	7	3	1		5	
目黒区									1	
大田区			4	4	20	4	1	1	8	
世田谷区				5	12	3	9		6	
渋谷区					22		4		3	
中野区				3	14	3	2		2	1
杉並					7		2		2	
池袋						5	1			
北区			1	2	9	2	5		8	
荒川区					9		6		2	
板橋区					6		1		1	
練馬区				2	14		13		5	
足立					2	3	6		2	
葛飾			1		6	2	5		4	
江戸川		3	1	5	21		9		3	
西多摩			2	1	10	8	5		1	
八王子					5					
南多摩					9	1	1		5	
町田				3	5	2	5		1	
多摩立川		2		3	9				1	
多摩府中				1	15	4	8		7	
多摩小平			4	3	17	4	3	1	6	
島しょ				1						

東京都合計	-	5	19	52	279	51	102	3	82	1
定点当り報告数	-	0.03	0.13	0.37	1.96	0.36	0.72	0.02	0.58	0.01

保健所別報告数 2004年 41週

	風しん	ヘルパン ギーナ	麻しん (成人麻し んを除く)	流行性 耳下腺炎	急性出血 性結膜炎	流行性 角結膜炎	不明 発しん症	MCLS	合計
千代田	1			1					2
中央区									14
みなと	1			4		2			29
新宿区						4			28
文京				3		1			10
台東				4					30
墨田区				3			1		10
江東区				1					18
品川区				2			1		21
目黒区				1					2
大田区		4		9					55
世田谷区		3		11					49
渋谷区		1		6					36
中野区									25
杉並		1							12
池袋				1		1			8
北区				2					29
荒川区		1		1		1			20
板橋区				4					12
練馬区	2			1			1		38
足立				7					20
葛飾				3					21
江戸川		1		2			1		46
西多摩		2		2					31
八王子									5
南多摩		3		8					27
町田		2		2			3		23
多摩立川		1		2					18
多摩府中				7					42
多摩小平				1			1		40
島しょ									1

東京都合計	4	19	-	88	-	9	8	-	722
定点当り報告数	0.03	0.13	-	0.62	-	0.64	0.06	-	

保健所別報告数(定点当たり) 2004年41週

	RS ウイルス 感染症	インフルエ ンザ	咽頭 結膜熱	A群溶血性 レンサ球菌 咽頭炎	感染性 胃腸炎	水痘	手足口病	伝染性 紅斑	突発性 発しん	百日咳
千代田										
中央区				0.33	2.33	1.00			1.00	
みなと			0.33	1.50	1.33		0.50			
新宿区				0.33	3.00		0.50		0.17	
文京					0.67	0.33	1.00			
台東				0.67	5.00	0.67	1.67		0.67	
墨田区			1.00	0.67	0.33					
江東区				0.67	3.00	0.33	0.33	0.33	1.00	
品川区			0.17	0.17	1.17	0.50	0.17		0.83	
目黒区									0.33	
大田区			0.44	0.44	2.22	0.44	0.11	0.11	0.89	
世田谷区				0.63	1.50	0.38	1.13		0.75	
渋谷区					5.50		1.00		0.75	
中野区				0.50	2.33	0.50	0.33		0.33	0.17
杉並					1.17		0.33		0.33	
池袋						1.00	0.20			
北区			0.25	0.50	2.25	0.50	1.25		2.00	
荒川区					4.50		3.00		1.00	
板橋区					1.00		0.17		0.17	
練馬区				0.40	2.80		2.60		1.00	
足立					0.50	0.75	1.50		0.50	
葛飾			0.25		1.50	0.50	1.25		1.00	
江戸川		0.60	0.25	1.25	5.25		2.25		0.75	
西多摩			0.40	0.20	2.00	1.60	1.00		0.20	
八王子					2.50					
南多摩					3.00	0.33	0.33		1.67	
町田				1.50	2.50	1.00	2.50		0.50	
多摩立川		0.25		0.50	1.50				0.17	
多摩府中				0.10	1.50	0.40	0.80		0.70	
多摩小平			0.67	0.50	2.83	0.67	0.50	0.17	1.00	
島しょ				1.00						

東京都合計	-	5	19	52	279	51	102	3	82	1
定点当り報告数	-	0.03	0.13	0.37	1.96	0.36	0.72	0.02	0.58	0.01

保健所別報告数(定点当たり) 2004年41週

	風しん	ヘルパン ギーナ	麻しん (成人麻し んを除く)	流行性 耳下腺炎	急性出血 性結膜炎	流行性 角結膜炎	不明 発しん症	MCLS
千代田	0.25			0.25				
中央区								
みなと	0.17			0.67		2.00		
新宿区						2.00		
文京				1.00		1.00		
台東				1.33				
墨田区				1.00			0.33	
江東区				0.33				
品川区				0.33			0.17	
目黒区				0.33				
大田区		0.44		1.00				
世田谷区		0.38		1.38				
渋谷区		0.25		1.50				
中野区								
杉並		0.17						
池袋				0.20		1.00		
北区				0.50				
荒川区		0.50		0.50		1.00		
板橋区				0.67				
練馬区	0.40			0.20			0.20	
足立				1.75				
葛飾				0.75				
江戸川		0.25		0.50			0.25	
西多摩		0.40		0.40				
八王子								
南多摩		1.00		2.67				
町田		1.00		1.00			1.50	
多摩立川		0.17		0.33				
多摩府中				0.70				
多摩小平				0.17			0.17	
島しょ								

東京都合計	4	19	-	88	-	9	8	-
定点当り報告数	0.03	0.13	-	0.62	-	0.64	0.06	-

発生動向の概況 2004年9月分

(性感染症定点報告の疾患)

- ・特記事項なし。

(基幹定点報告の疾患)

- ・ペニシリン耐性肺炎球菌感染症が、昨年を下回っている。

(検出された病原体)

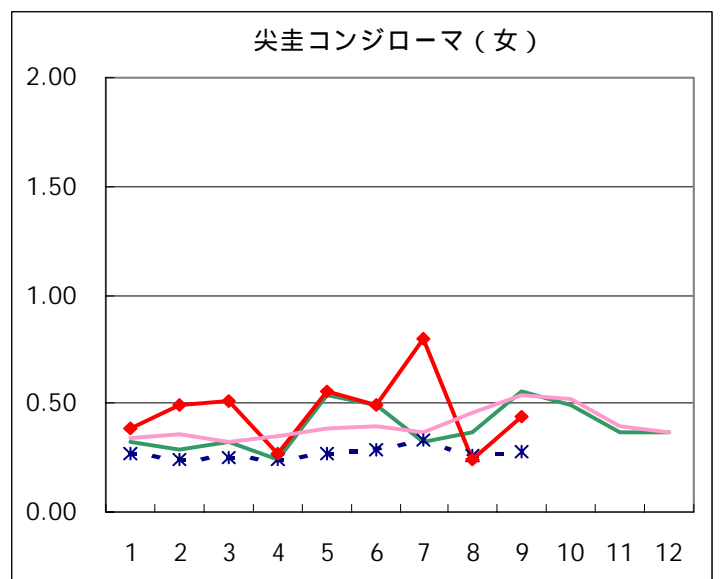
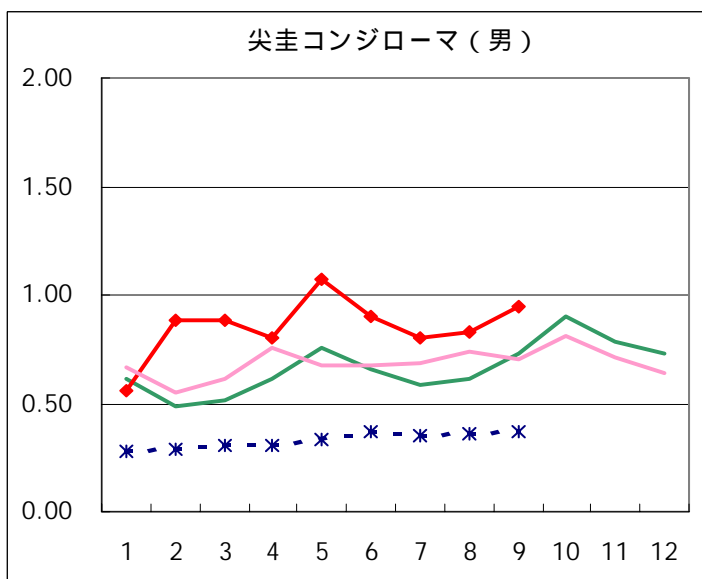
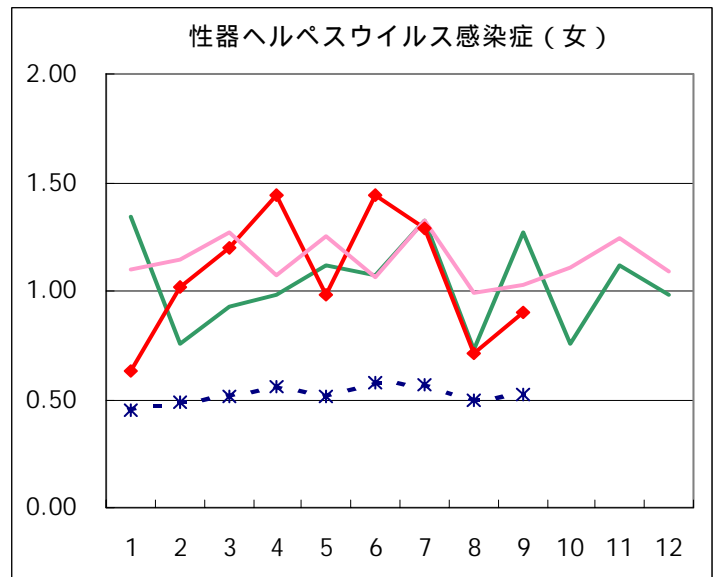
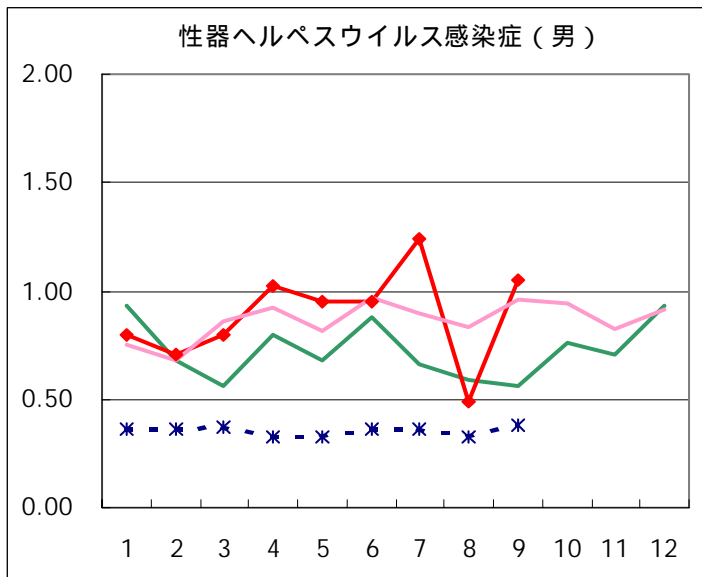
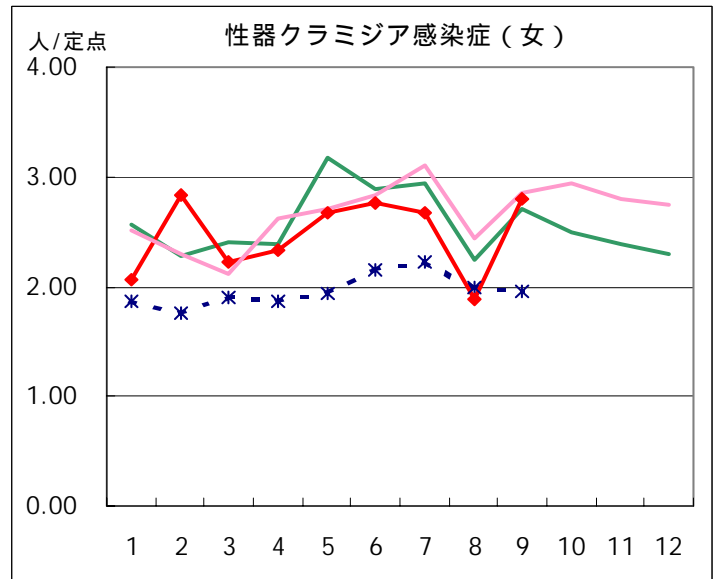
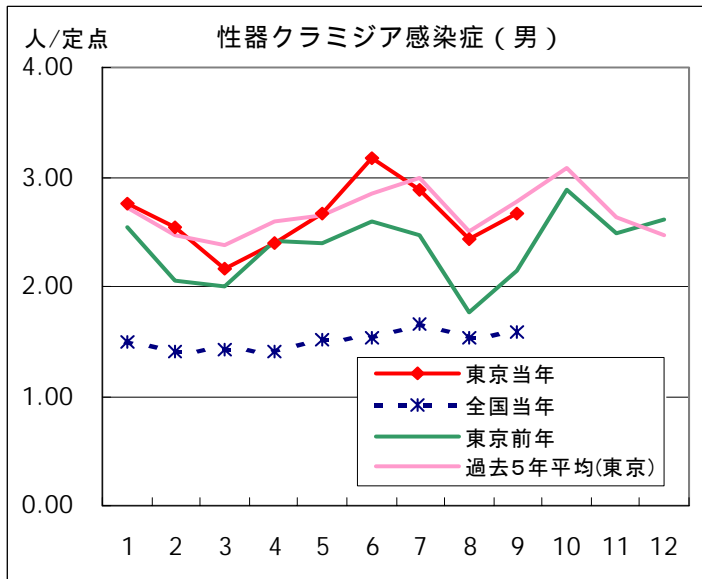
- ・性感染症定点からの9月における搬入検体数は血清が15件、子宮頸管拭い液が19件であった。血清は15件中8件がクラミジア・トラコマチス抗体陽性であった。この8件のうち2件がIgA抗体・IgG抗体ともに陽性、1件がIgA抗体のみ陽性、5件がIgG抗体のみ陽性であった。子宮頸管拭い液は19件中1件がクラミジア遺伝子検査で陽性であった。この1件については同時に血清が搬入されており、上記のIgA抗体のみ陽性となった検体がこれに該当する。

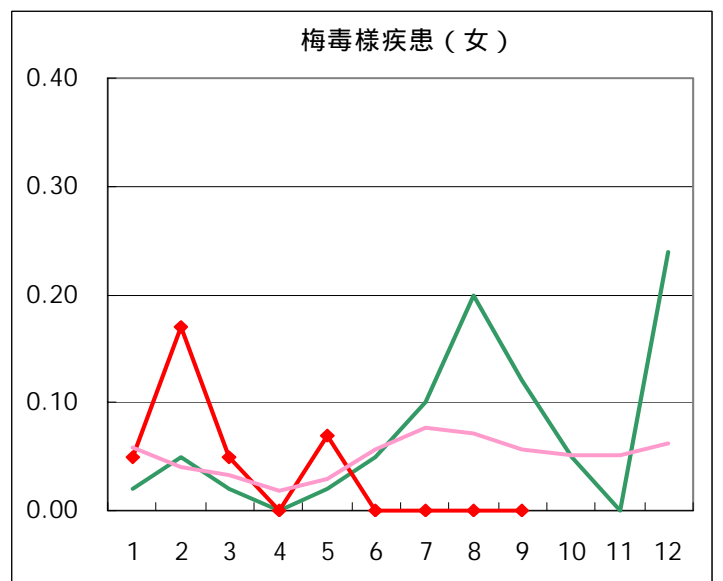
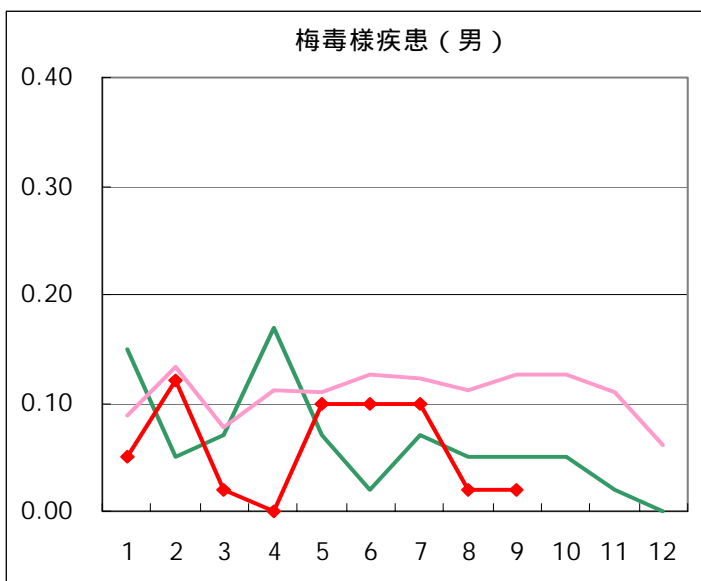
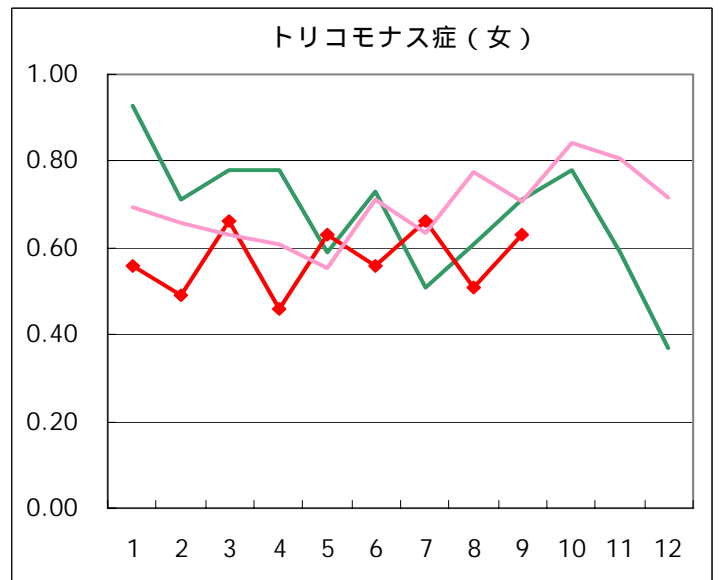
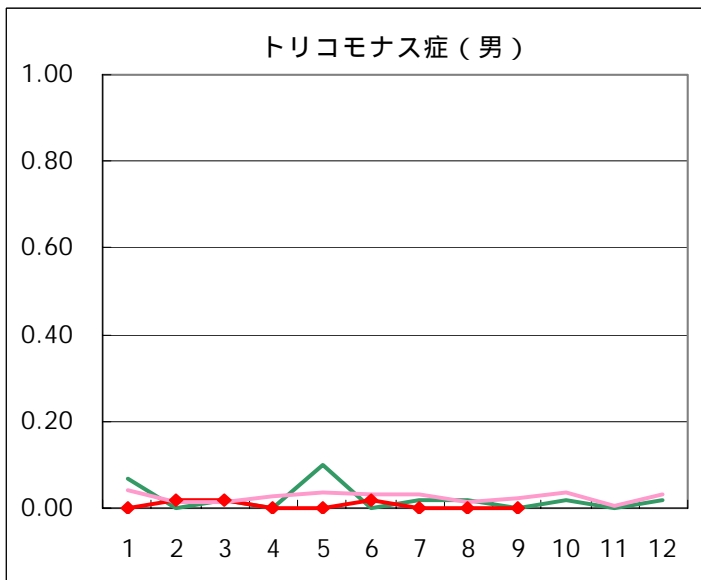
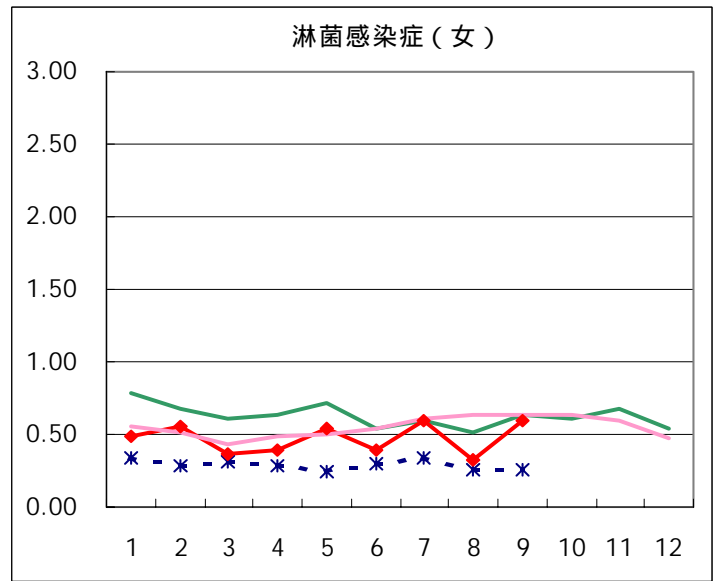
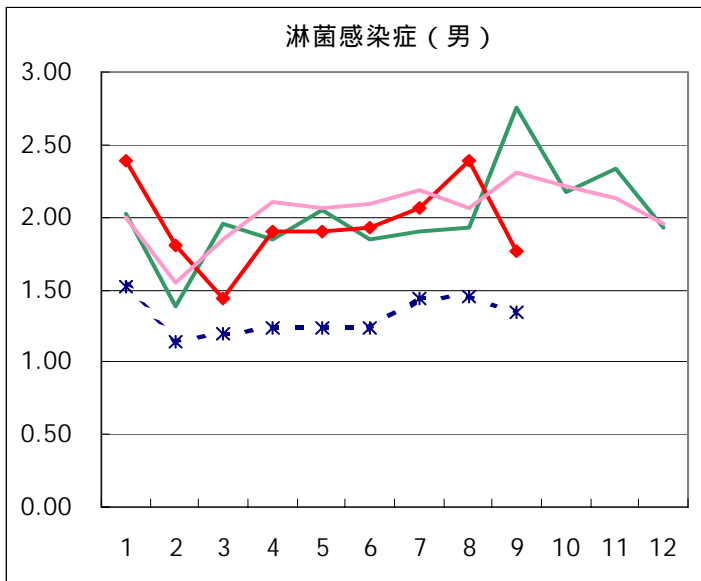
定点医療機関からのコメント

今月は、定点医療機関からのコメントはありませんでした。

疾病別グラフ(五類定点月報告分)

◆ 性感染症定点

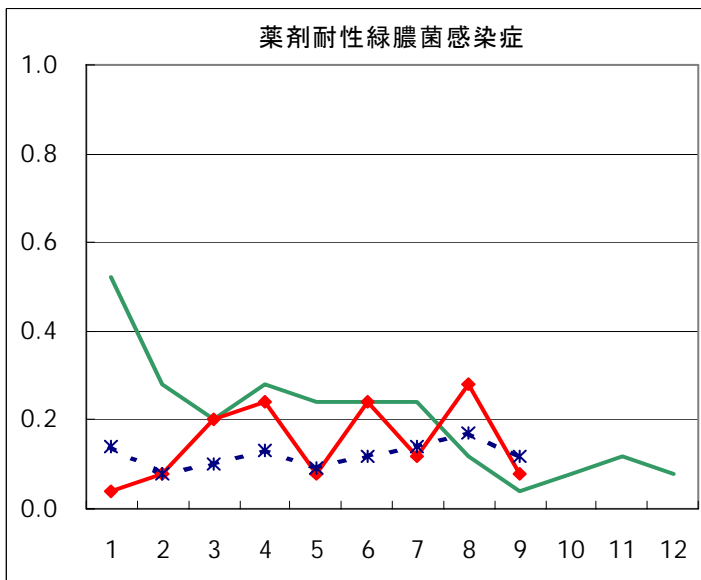
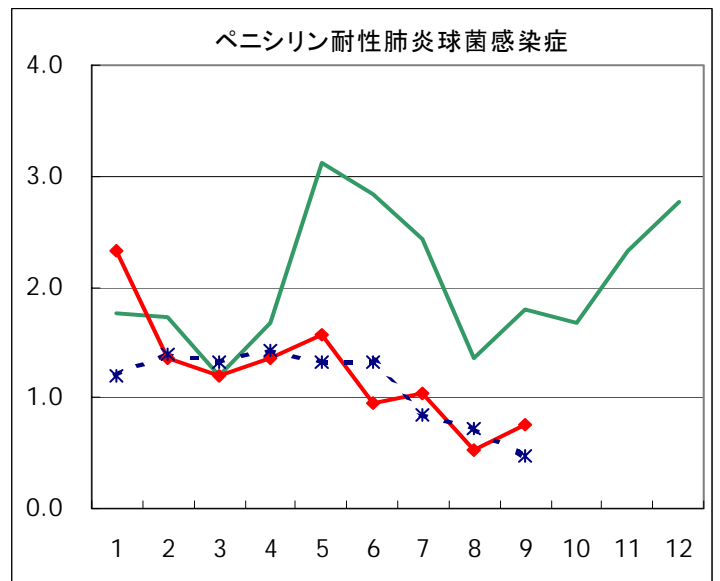
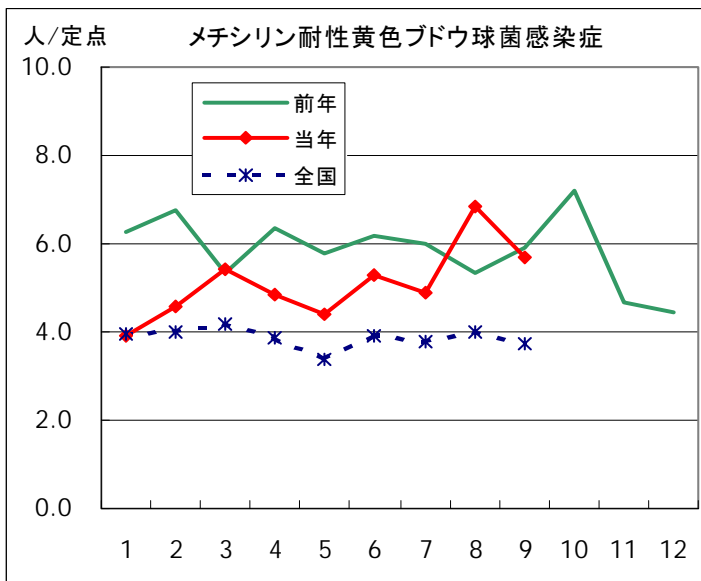




基幹定点報告疾患集計（2004年）

	1月	2月	3月	4月	5月	6月	7月	8月	9月	10月	11月	12月	合計
メチシリン耐性 黄色ブドウ球菌感染症	98	114	136	121	110	132	122	171	142				1146
ペニシリン耐性 肺炎球菌感染症	58	34	30	34	39	24	26	13	19				277
薬剤耐性緑膿菌感染症	1	2	5	6	2	6	3	7	2				34

◆ 基幹定点



疾病別の定点医療機関数		
定点種別	疾 病	医療機関数
性感染症 (S T I)	性器クラミジア 感染症	41
	性器ヘルペス ウイルス感染症	
	尖圭コンジローマ	
	淋菌感染症	
	トリコモナス症	
	梅毒様疾患	
基 幹	メチシリン耐性 黄色ブドウ球菌感染症	25
	ペニシリン耐性 肺炎球菌感染症	
	薬剤耐性緑膿菌感染症	

STI年齢階級別報告数 9月

男						
	トリコモナス症	梅毒様疾患	性器クラミジア感染症	性器ヘルペスウイルス感染症	尖圭コンジローマ	淋菌感染症
0歳						
1～4歳						
5～9歳						
10～14歳						
15～19歳			3			3
20～24歳			20	3	5	12
25～29歳			21	3	7	17
30～34歳			25	9	8	15
35～39歳			10	6	5	7
40～44歳		1	16	6	5	8
45～49歳			5	5	2	4
50～54歳			4	4	2	3
55～59歳			4	2	4	1
60～64歳				2		
65～69歳			1	2		
70歳～				1	1	2
合計	0	1	109	43	39	72
先月数	0	1	103	20	35	99
増減数	0	0	6	23	4	-27

女						
	トリコモナス症	梅毒様疾患	性器クラミジア感染症	性器ヘルペスウイルス感染症	尖圭コンジローマ	淋菌感染症
0歳						
1～4歳						
5～9歳						
10～14歳						
15～19歳	3		19	3	1	4
20～24歳	5		40	7	11	9
25～29歳	7		22	7	4	9
30～34歳			15	7	1	1
35～39歳	4		16	7	1	
40～44歳	2		1	1		
45～49歳	2		2	1		1
50～54歳	2			2		
55～59歳	1			1		
60～64歳				1		
65～69歳						
70歳～						
合計	26	0	115	37	18	24
先月数	21	0	78	29	10	13
増減数	5	0	37	8	8	11

STI保健所別報告数 9月

男								
保健所名	定点数	トリコモナス症	梅毒様疾患	性器クラミジア感染症	性器ヘルペスウイルス感染症	尖圭コンジローマ	淋菌感染症	総計
中央区	2			7	2	5	4	18
みなと	2			5	2	1	3	11
新宿区	5			22	4	7	14	47
文京	1							
台東	4					1	1	2
墨田区	1			10	6	4	1	21
江東区	3			15	13	5	14	47
品川区	1			3				3
大田区	3			3	1		1	5
渋谷区	3			12	1	1	2	16
中野区	1			6	2		1	9
池袋	3		1	19	9	9	13	51
北区	1					1	2	3
荒川区	1							
板橋区	2			2	1			3
足立	1			1	1	3	4	9
八王子	3							
町田	1							
多摩立川	2			3	1	2	10	16
多摩府中	1			1			2	3
合計	41		1	109	43	39	72	264
定点当り			0.02	2.66	1.05	0.95	1.76	6.44

女								
保健所名	定点数	トリコモナス症	梅毒様疾患	性器クラミジア感染症	性器ヘルペスウイルス感染症	尖圭コンジローマ	淋菌感染症	総計
中央区	2							
みなと	2	1		14	2	3	2	22
新宿区	5			24	6	3	10	43
文京	1							
台東	4	16		27	22	4	2	71
墨田区	1							
江東区	3			8	1	2	1	12
品川区	1							
大田区	3			2	2	1		5
渋谷区	3							
中野区	1							
池袋	3	1		11	1	3	1	17
北区	1							
荒川区	1			1				1
板橋区	2							
足立	1				1			1
八王子	3	5		17	2	1		25
町田	1	3						3
多摩立川	2			10		1	8	19
多摩府中	1			1				1
合計	41	26		115	37	18	24	220
定点当り		0.63		2.80	0.90	0.44	0.59	5.37

STI保健所別報告数(定点当たり) 9月

男							
保健所名	定点数	トリコモナス症	梅毒様疾患	性器クラミジア感染症	性器ヘルペスウイルス感染症	尖圭コンジローマ	淋菌感染症
中央区	2			3.50	1.00	2.50	2.00
みなと	2			2.50	1.00	0.50	1.50
新宿区	5			4.40	0.80	1.40	2.80
文京	1						
台東	4					0.25	0.25
墨田区	1			10.00	6.00	4.00	1.00
江東区	3			5.00	4.33	1.67	4.67
品川区	1			3.00			
大田区	3			1.00	0.33		0.33
渋谷区	3			4.00	0.33	0.33	0.67
中野区	1			6.00	2.00		1.00
池袋	3		0.33	6.33	3.00	3.00	4.33
北区	1					1.00	2.00
荒川区	1						
板橋区	2			1.00	0.50		
足立	1			1.00	1.00	3.00	4.00
八王子	3						
町田	1						
多摩立川	2			1.50	0.50	1.00	5.00
多摩府中	1			1.00			2.00

女							
保健所名	定点数	トリコモナス症	梅毒様疾患	性器クラミジア感染症	性器ヘルペスウイルス感染症	尖圭コンジローマ	淋菌感染症
中央区	2						
みなと	2	0.50		7.00	1.00	1.50	1.00
新宿区	5			4.80	1.20	0.60	2.00
文京	1						
台東	4	4.00		6.75	5.50	1.00	0.50
墨田区	1						
江東区	3			2.67	0.33	0.67	0.33
品川区	1						
大田区	3			0.67	0.67	0.33	
渋谷区	3						
中野区	1						
池袋	3	0.33		3.67	0.33	1.00	0.33
北区	1						
荒川区	1			1.00			
板橋区	2						
足立	1				1.00		
八王子	3	1.67		5.67	0.67	0.33	
町田	1	3.00					
多摩立川	2			5.00		0.50	4.00
多摩府中	1			1.00			

STI2次医療圏別報告数 9月

	トリコモナス症	梅毒様疾患	性器クラミジア 感染症	性器ヘルペス ウイルス感染症	尖圭コンジローマ	淋菌感染症	総計
区中央部	17		53	28	14	12	124
区南部			8	3	1	1	13
区西南部			12	1	1	2	16
区西部			52	12	10	25	99
区西北部	1	1	32	11	13	16	74
区東北部			2	2	3	4	11
区東部			33	20	11	16	80
西多摩							
南多摩	8		17	2	1		28
北多摩西部			13	1	3	18	35
北多摩南部			2			2	4
北多摩北部							
島しょ							
計	26	1	224	80	57	96	484

STI2次医療圏別報告数(定点当たり) 9月

	トリコモナス症	梅毒様疾患	性器クラミジア 感染症	性器ヘルペス ウイルス感染症	尖圭コンジローマ	淋菌感染症	定点数
区中央部	1.89		5.89	3.11	1.56	1.33	9
区南部			2.00	0.75	0.25	0.25	4
区西南部			4.00	0.33	0.33	0.67	3
区西部			8.67	2.00	1.67	4.17	6
区西北部	0.17	0.17	5.33	1.83	2.17	2.67	6
区東北部			1.00	1.00	1.50	2.00	2
区東部			8.25	5.00	2.75	4.00	4
西多摩							0
南多摩	2.00		4.25	0.50	0.25		4
北多摩西部			6.50	0.50	1.50	9.00	2
北多摩南部			2.00			2.00	1
北多摩北部							0
島しょ							0
計	0.63	0.02	5.46	1.95	1.39	2.34	41