

2004年第43週報告分

- 発生動向の概況
- 定点医療機関からのコメント
- 全数届出患者報告数
- 五類定点患者報告数
- 疾病別グラフ(五類定点週報告分)
- 病原体検出情報(表・グラフ)  
A群溶血性レンサ球菌感染症
- 年齢階級別報告数
- 保健所別報告数
- 保健所別報告数(定点当たり)

東京都医師会感染症予防検討委員会

事務局:東京都健康安全研究センター疫学情報室

電話:03-3363-3213(直通)

FAX:03-5332-7365

E-mail: idsc@tokyo-eiken.go.jp

アドレス: idsc.tokyo-eiken.go.jp/



## 発生動向の概況 43週分

### (全数報告の疾患)

- ・細菌性赤痢が4件報告された。検出菌はソネ菌3件(推定感染地:インド、セブ島、ウズベキスタン)、フレキシネル菌1件(推定感染地:中国)である。
- ・腸管出血性大腸菌感染症が4件報告された。検出菌の血清型はいずれもO157(VT2産生株2件、VT1 & VT2産生株1件、不明1件)である。
- ・A型肝炎が1件報告された。推定感染地は国内で、感染経路は不明である。
- ・デング熱が1件報告された。推定感染地はカンボジアである。
- ・アメーバ赤痢が2件報告された。推定感染地はインドネシア、イタリア・イギリスで、推定感染経路は飲食等による経口感染、不明である。
- ・ウイルス性肝炎が2件報告された。いずれもB型肝炎で、推定感染地は国内、推定感染経路は異性間性的接触、同性間性的接触である。
- ・急性脳炎が1件報告された。10歳女児で、意欲低下、食思不振等を認めている。病原体は不明である。
- ・クロイツフェルト・ヤコブ病が1件報告された。臨床決定の孤発例である。推定感染地は国内で、感染経路は不明である。
- ・HIV感染症が8件報告された。無症候性キャリア5件、AIDS3件で、推定感染経路は同性間性的接触2件、異性間性的接触4件、不明2件である。
- ・梅毒が1件報告された。無症候梅毒で、感染経路は不明である。

(推定される感染地は医師の届出によるものです)

### (定点報告の疾患)

- ・江戸川保健所からの19名のインフルエンザの報告は、先週と同じ医療機関からのものである。

### (検出された病原体)

- ・インフルエンザ2名の咽頭拭い液からインフルエンザウイルスAH3の遺伝子が検出された。
- ・デング熱・チフス疑い1名の血液からデングウイルス特異抗体(IgM、IgG)が検出された。
- ・肺炎2名の咽頭拭い液からヒトヘルペスウイルス6型とアデノウイルスの遺伝子がそれぞれ検出された。上気道炎1名の咽頭拭い液からエンテロウイルスの遺伝子が検出された。
- ・不明発しん症1名の咽頭拭い液からヒトヘルペスウイルス6型の遺伝子が検出された。
- ・けいれん群発1名の糞便からエンテロウイルスの遺伝子が検出された。
- ・無菌性髄膜炎1名の髄液からコクサッキーウイルスB群5型が分離された。
- ・菌株で搬入された溶血性レンサ球菌5株のT型は4型、6型、12型、28型、UTが各1件であった。

- ・性感染症定点等から搬入された血清等49件中10件からクラミジア・トラコマチス特異抗体が検出された。
- ・性感染症定点等から搬入された頸管拭い液4件中1件からクラミジア・トラコマチスの遺伝子が検出された。
- ・性感染症定点等から搬入された頸管拭い液4件中3件からヒトパピローマウイルス遺伝子が検出された。
- ・性感染症定点等から搬入された血清4件中1件から赤痢アメーバ特異抗体が検出された。
- ・多摩地区の定点から搬入された感染性胃腸炎1名の糞便からポリオウイルス1型と2型、他の1名の糞便からポリオウイルス3型がそれぞれ分離された。さらに別の1名の糞便からカンピロバクターが検出された。

## 定点医療機関からのコメント

今週は定点医療機関からのコメントはありませんでした。

# 全数届出患者報告数 2004年 43週

分類	疾病名	東京都分(報告週)				全国分(診断週)		
		40週	41週	42週	43週	年累計	43週	年累計
一類	エボラ出血熱							
	クリミア・コンゴ出血熱							
	重症急性呼吸器症候群							
	痘そう							
	ペスト							
	マールブルグ病							
	ラッサ熱							
二類	急性灰白髄炎							
	コレラ		1			10	1	73
	細菌性赤痢	4	4	4	4	113	7	500
	ジフテリア							
	腸チフス			1		14	3	59
	パラチフス		1			15	3	74
三類	腸管出血性大腸菌感染症	5	9	3	4	248	46	3304
四類	E型肝炎	1				4		(26)
	ウエストナイル熱							
	A型肝炎		1	1	1	21	(1)	(118)
	エキノコックス症							23
	黄熱							
	オウム病					3		37
	回帰熱							
	Q熱					1		7
	狂犬病							
	高病原性鳥インフルエンザ							
	コクシジオイデス症			1		1		6
	サル痘							
	腎症候性出血熱							
	炭疽							
	つつが虫病		1			6	3	106
	デング熱			1	1	24	2	40
	ニパウイルス感染症							
	日本紅斑熱						2	57
	日本脳炎							5
	ハンタウイルス肺症候群							
	Bウイルス病							
ブルセラ症								
発しんチフス								
ポツリヌス症								
マラリア					18		61	
野兔症								
ライム病							3	
リッサウイルス感染症								
レジオネラ症	1		2		16	1	118	
レプトスピラ症					3	(3)	(10)	
五類 (全数届出)	アメーバ赤痢	4	5	2	2	115	4	479
	ウイルス性肝炎(A型・E型を除く)		2	2	2	50	4	242
	急性脳炎			1	1	7	(3)	(65)
	クリプトスポリジウム症			1		8	1	91
	クロイツフェルト・ヤコブ病			2	1	17	3	136
	劇症型溶血性レンサ球菌感染症					5	1	48
	後天性免疫不全症候群	9	3	5	8	348	21	930
	ジアルジア症					17		70
	髄膜炎菌性髄膜炎		1			6		20
	先天性風しん症候群					3		8
	梅毒		4	1	1	55	5	414
	破傷風			1		2		82
	バンコマイシン耐性黄色ブドウ球菌感染症							
	バンコマイシン耐性腸球菌感染症					9	1	42

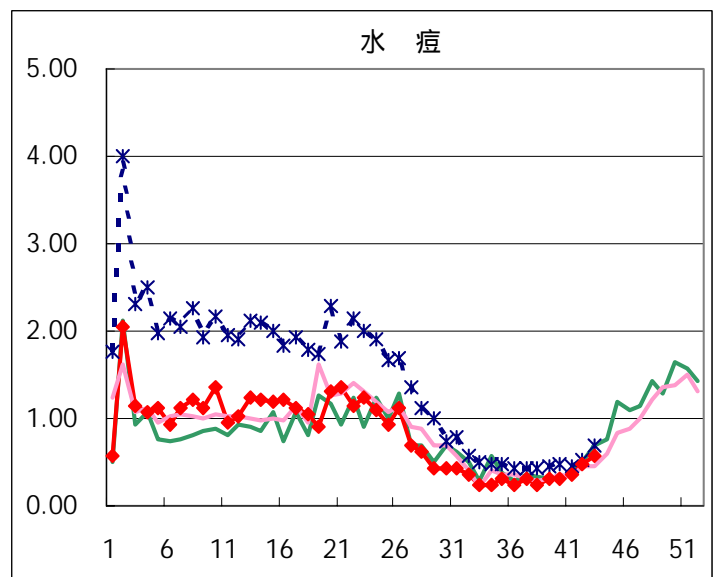
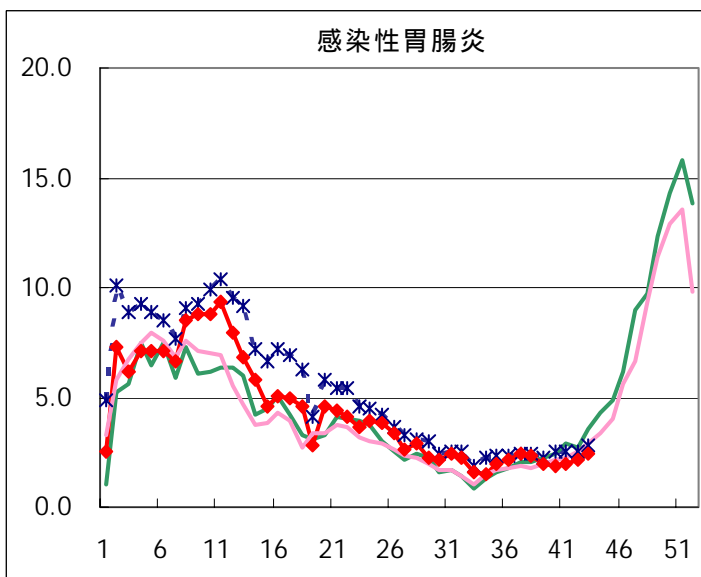
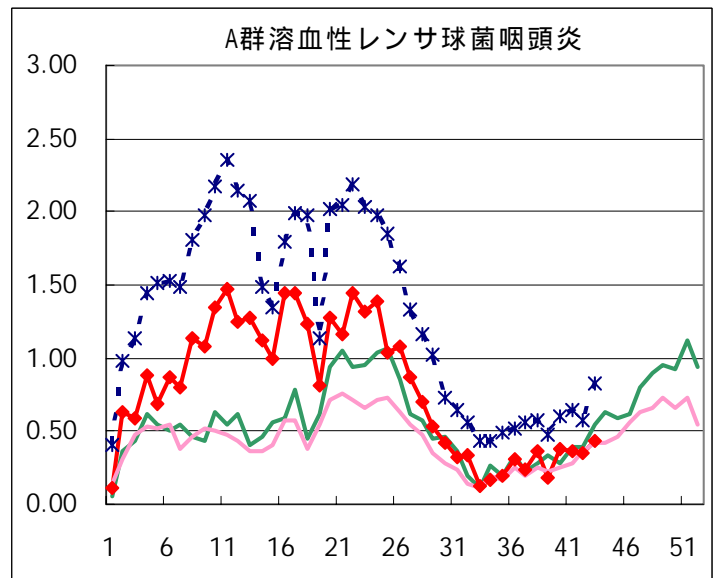
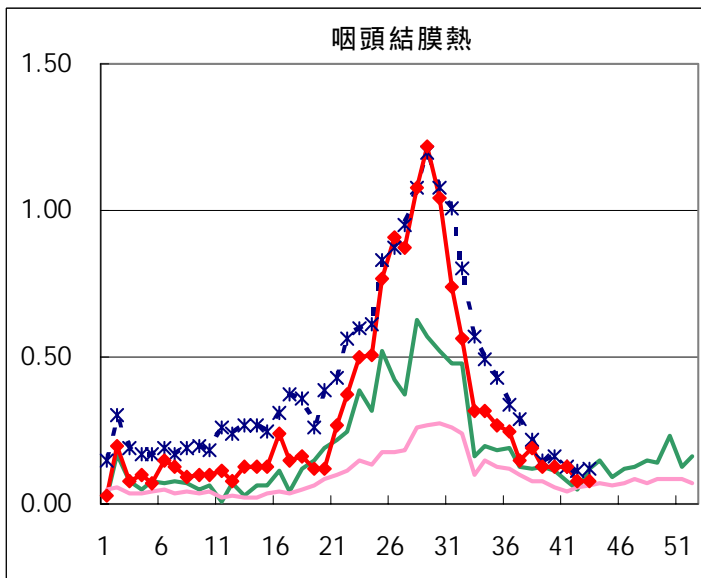
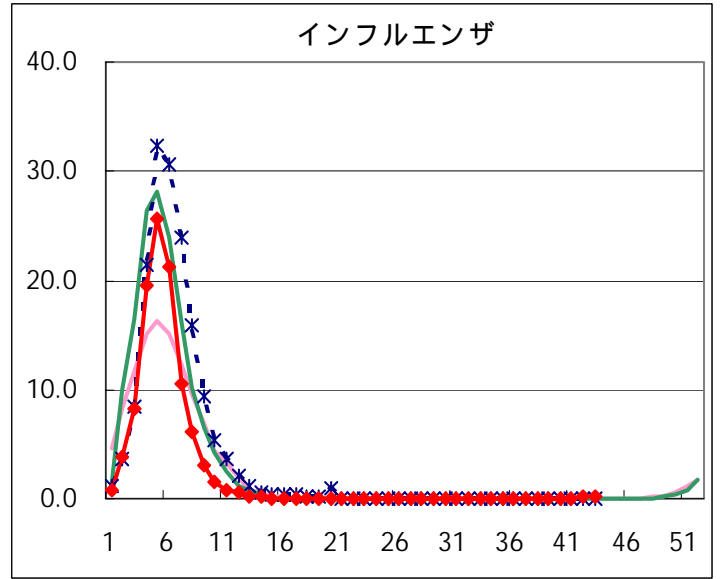
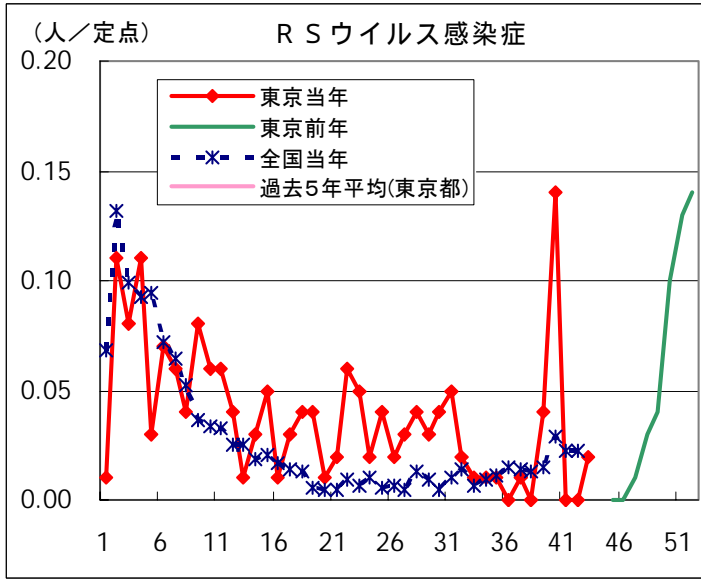
2004/11/1集計(カッコ内の数値は前週分である)。

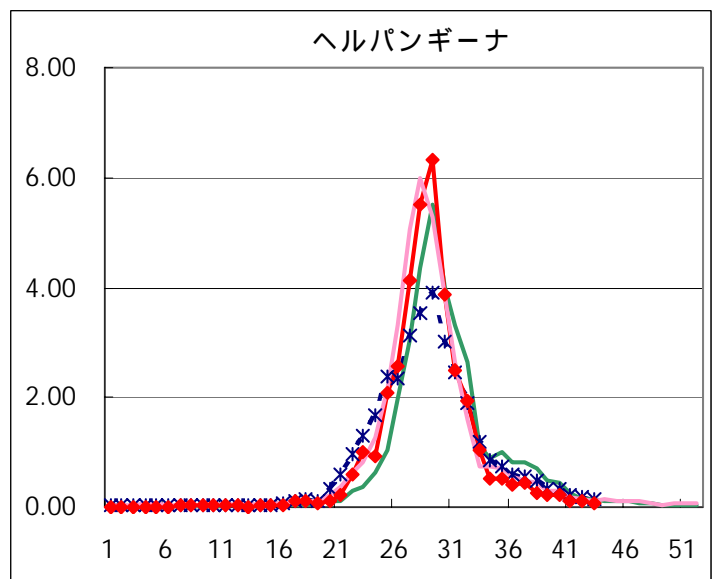
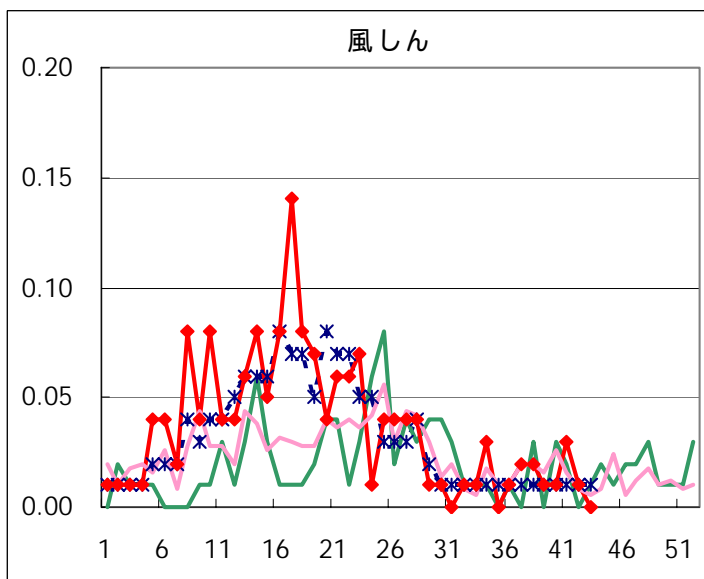
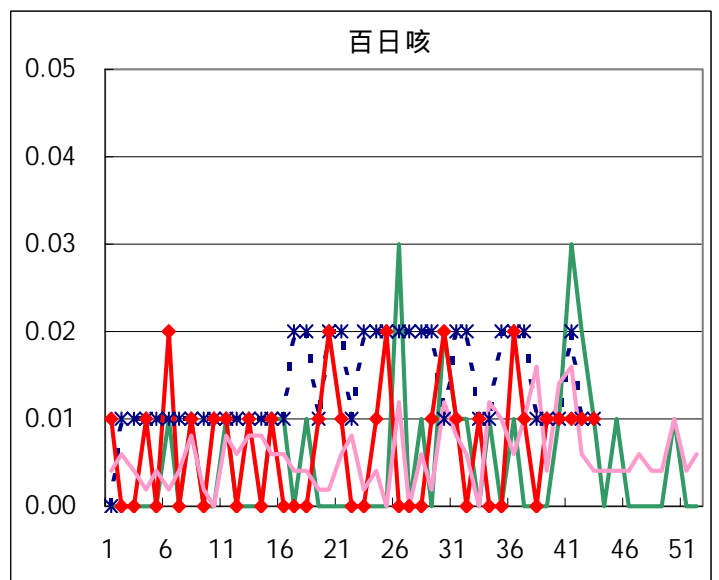
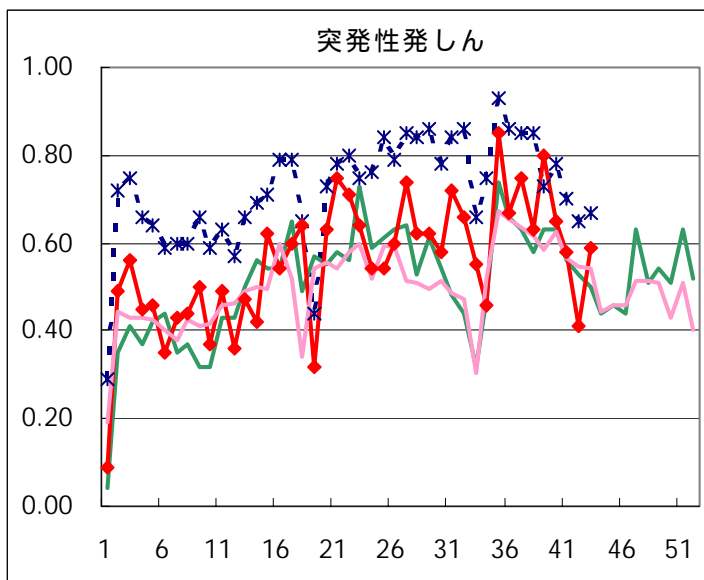
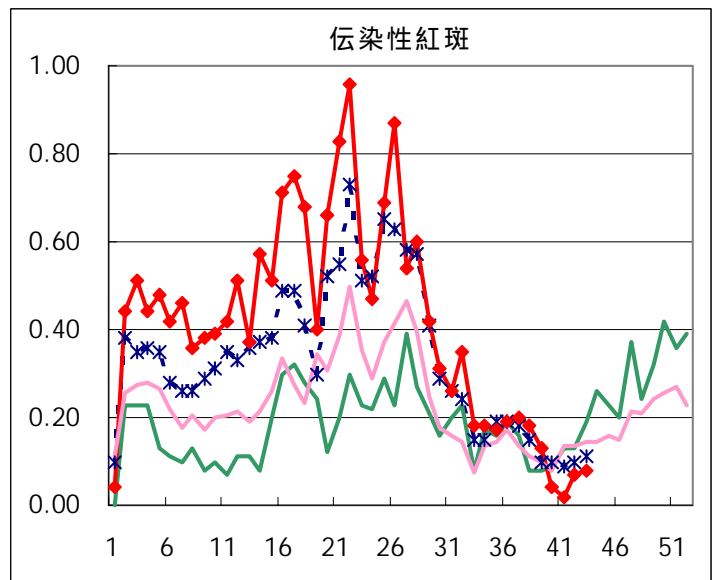
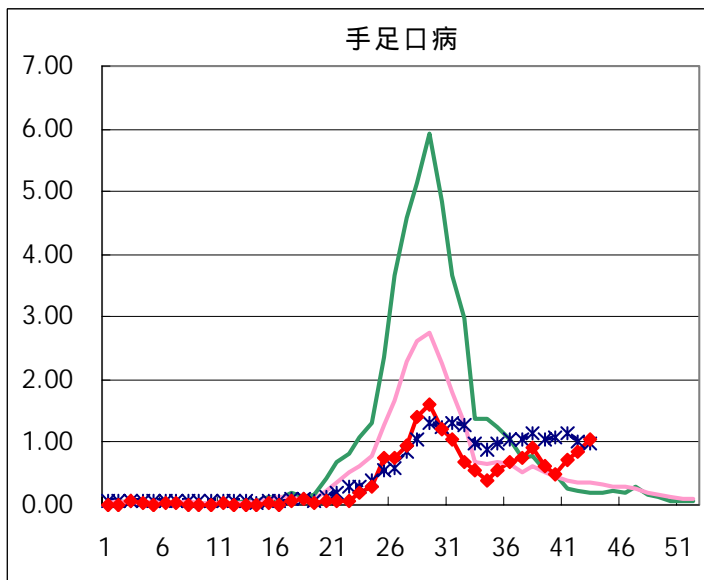
## 五類定点患者報告数(男女別)

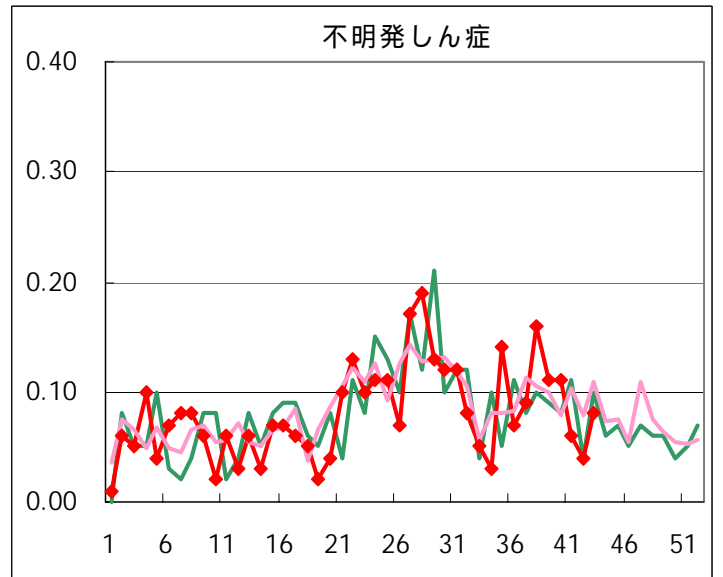
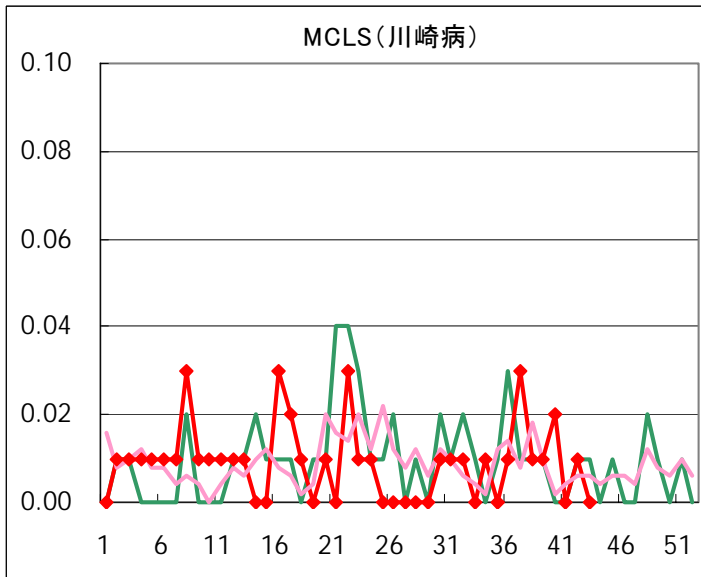
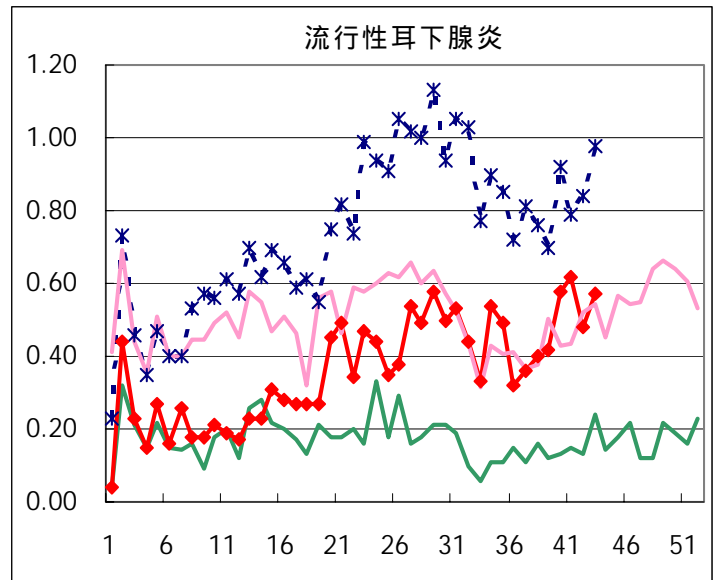
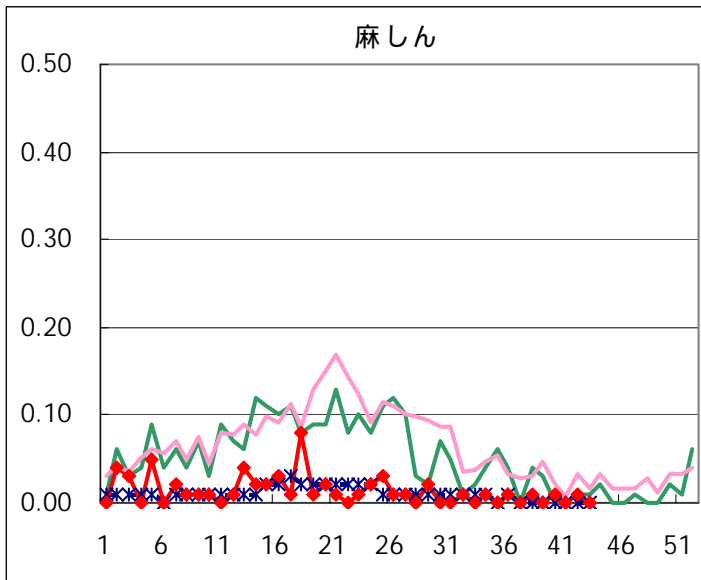
疾病名	性	2004年				4週合計	年累計
		40	41	42	43		
RSウイルス感染症	男	10			1	11	125
	女	10			2	12	104
インフルエンザ	男		3	13	13	29	9,192
	女		2	17	11	30	9,052
咽頭結膜熱	男	8	9	6	7	30	1,016
	女	11	10	5	5	31	883
A群溶血性レンサ球菌咽頭炎	男	34	28	25	32	119	2,595
	女	20	24	25	30	99	2,247
感染性胃腸炎	男	140	152	173	185	650	13,774
	女	131	127	127	157	542	12,767
水痘	男	25	24	38	42	129	2,761
	女	20	27	29	40	116	2,417
手足口病	男	40	48	67	83	238	1,330
	女	31	54	52	68	205	1,106
伝染性紅斑	男	5	2	6	6	19	1,219
	女	1	1	4	7	13	1,313
突発性発しん	男	55	40	26	38	159	1,735
	女	37	42	32	46	157	1,660
百日咳	男		1	1	1	3	19
	女	2				2	19
風しん	男		3	1		4	126
	女	1	1			2	99
ヘルパンギーナ	男	15	12	7	7	41	2,673
	女	16	7	11	5	39	2,502
麻しん(成人麻しんを除く)	男	1		1		2	38
	女			1		1	34
流行性耳下腺炎	男	45	60	43	43	191	1,222
	女	38	28	25	38	129	975
不明発しん症	男	13	3	5	5	26	245
	女	3	5	1	7	16	240
MCLS	男	2				2	24
	女	1		2		3	28
急性出血性結膜炎	男	1				1	3
	女						3
流行性角結膜炎	男	7	6	5	5	23	338
	女	2	3	7	6	18	287
細菌性髄膜炎	男	1				1	10
	女						2
無菌性髄膜炎	男	1	1			2	14
	女			1		1	18
マイコプラズマ肺炎	男			2	4	6	49
	女	3	1		2	6	51
クラミジア肺炎(オウム病を除く)	男		1			1	2
	女						2
成人麻しん	男						9
	女						6

# 疾病別グラフ(五類定点週報告分)

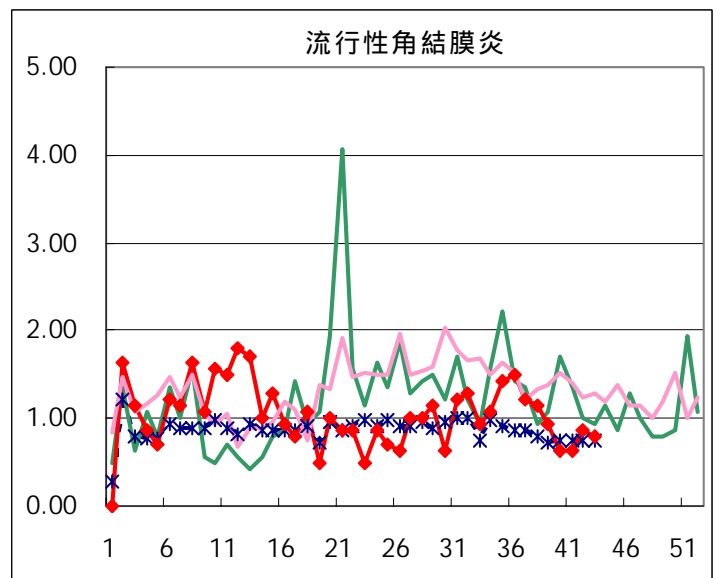
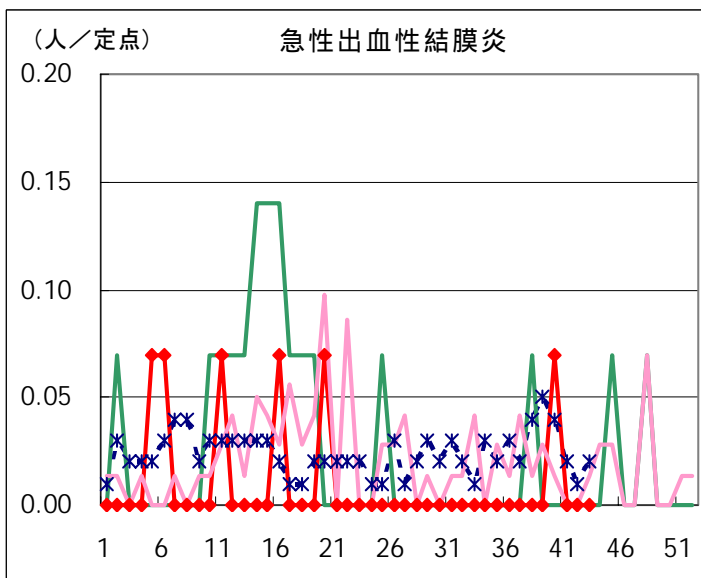
## ◆ 小児科・インフルエンザ定点





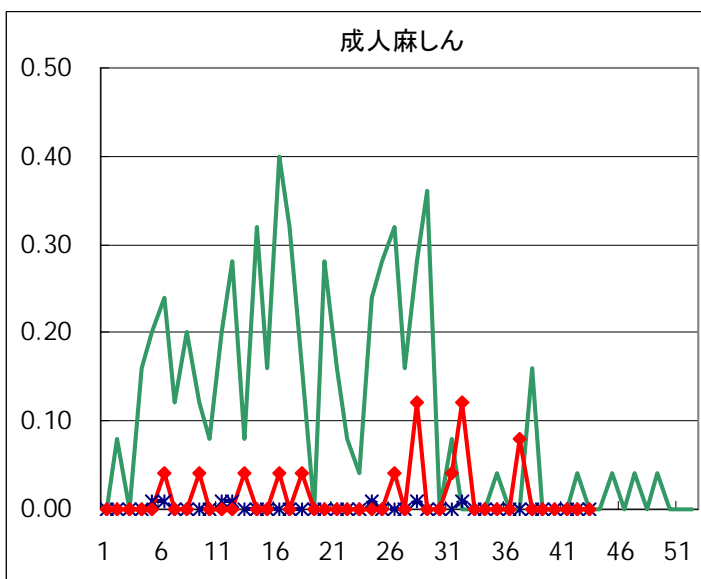
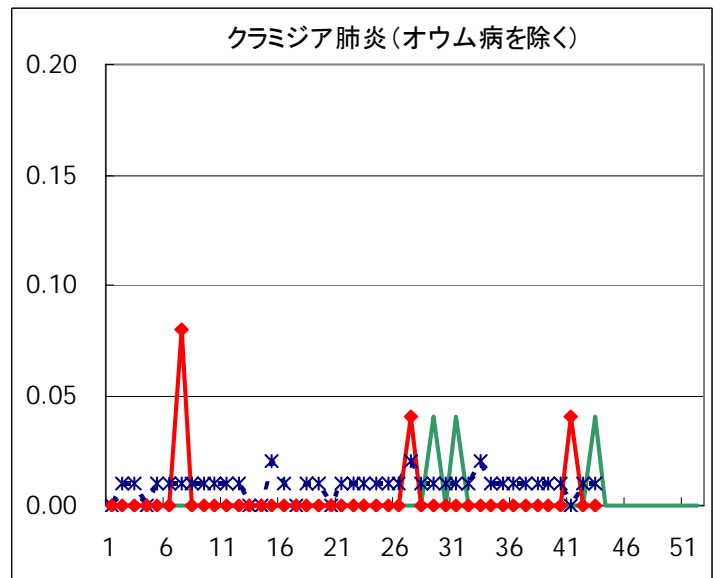
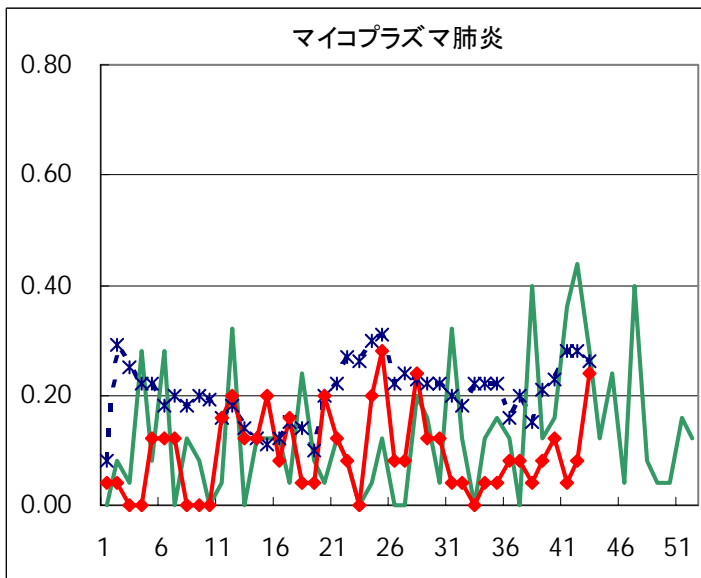
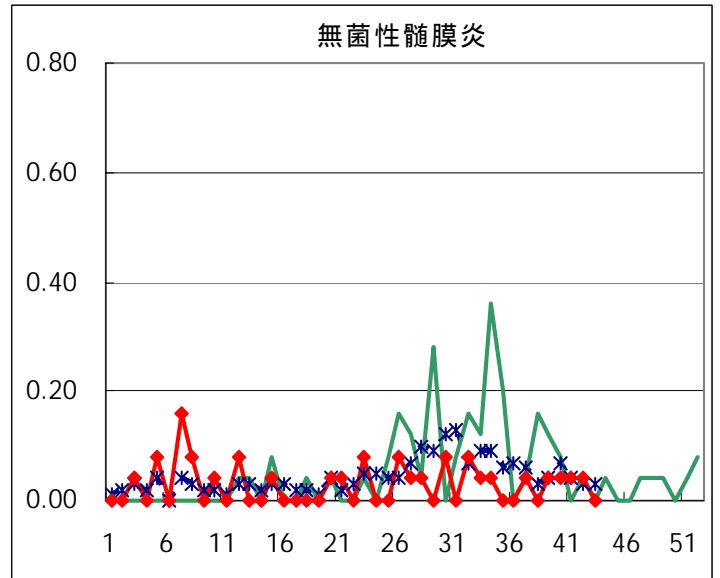
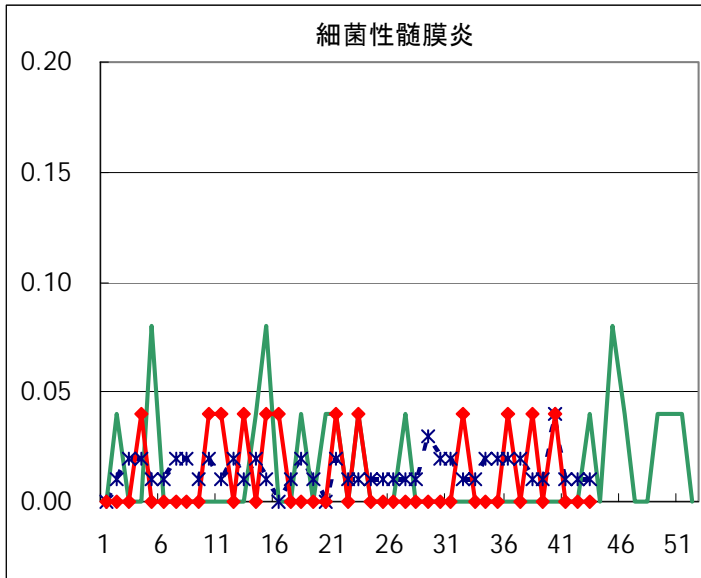


◆ 眼科定点





◆ 基幹定点



疾患別の定点医療機関数(週報告分)		
定点種別	疾 病	医療機関数
インフルエンザ	インフルエンザ	178
眼 科	急性出血性結膜炎	14
	流行性角結膜炎	
基 幹	細菌性髄膜炎	25
	無菌性髄膜炎	
	マイコプラズマ肺炎	
	クラミジア肺炎	
	成人麻しん	
小児科	上記を除く疾病	142

# 病原体検出情報

週別病原体・抗体検出結果(2004年36週～43週)

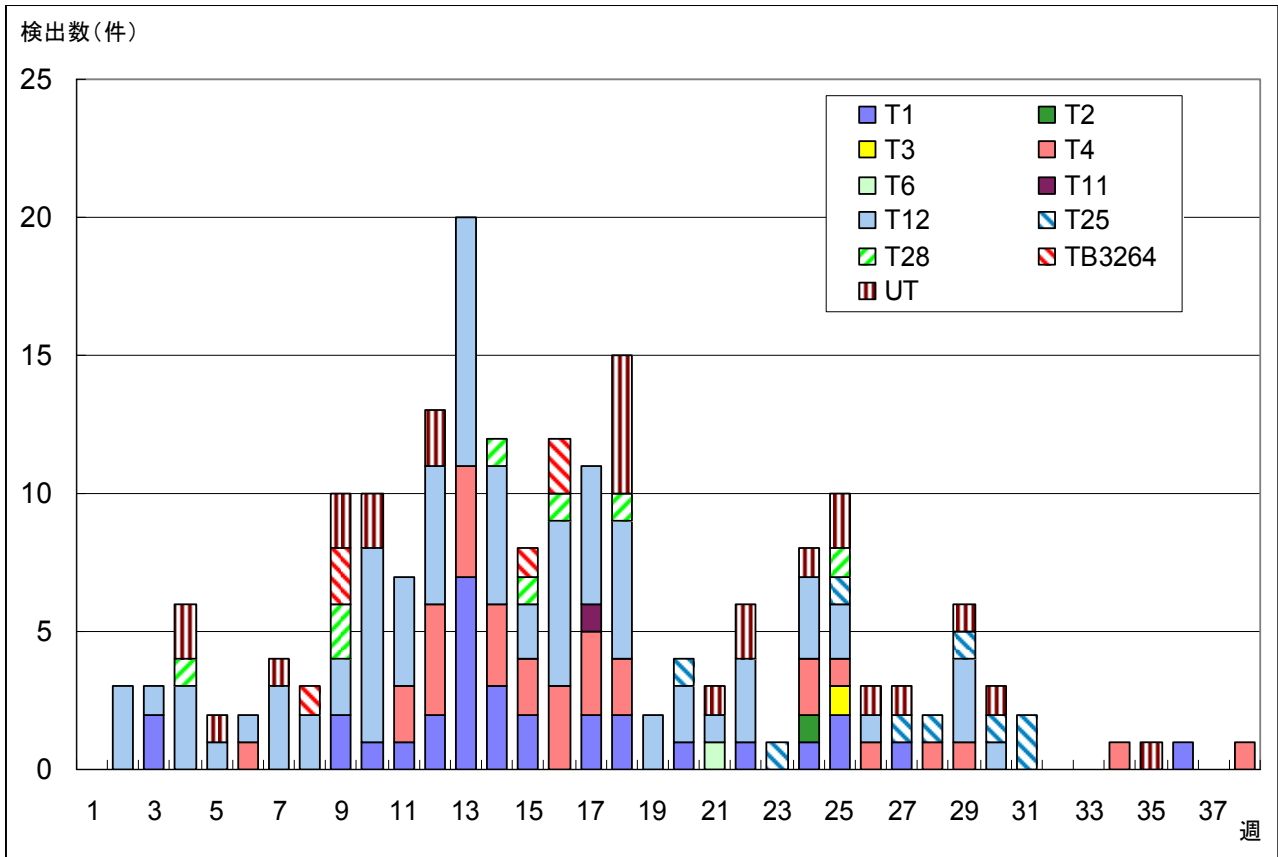
検出病原体・抗体		検体採取週								合計	
		2004年									
		36	37	38	39	40	41	42	43		
ウイルス	インフルエンザAソ連型										
	インフルエンザA香港型							1	2	3	
	インフルエンザB型										
	RSV										
	アデノ	3	5	7		7	2	2	1	27	
	エンテロ	5	3	1	1	10	4	2	2	28	
	ノロ							15		15	
	ロタ										
	単純ヘルペス	1				1				2	
	水痘・带状疱疹しん										
	EBV		1			1		1		3	
	CMV		1	1	1	1		1		5	
	HHV6/7	2	1	2	3	3		1	2	14	
	ムンプス	1								1	
	麻しん										
	パルボB19		1							1	
	分離型別・遺伝子型別	ポリオ1				1	1		1		3
		ポリオ2					1				1
		アデノ1									
		アデノ2									
アデノ3							2			2	
エコー13											
エンテロ71											
コクサッキーA6											
ライノ					2					2	
抗体	Dengue		2						1	3	
	ツツガムシ										
細菌	カンピロバクター				1				1	2	
	サルモネラ										
	下痢原性大腸菌	1	1							2	
	エロモナス										
	O157										
	MRSAコアグラウゼⅠ型	1	1			1				3	
	MRSAコアグラウゼⅡ型		2			1		5		8	
	MRSAコアグラウゼⅢ型	4						2		6	
	MSSAコアグラウゼⅤ型										
	溶連菌T-1型	2								2	
	溶連菌T-3型										
	溶連菌T-4型	1				1			1	3	
	溶連菌T-6型								1	1	
	溶連菌T-12型	1				3			1	5	
	溶連菌T-22型										
	溶連菌T-25型										
溶連菌T-28型	1				2			1	4		
溶連菌UT								1	1		
性感染症	梅毒			1		1		1		3	
	クラミジア抗体	24	20	25	8	16	19	12	10	134	
	クラミジア遺伝子		1				1		1	3	
	淋菌遺伝子					1				1	
	パピローマ	3	2	2	2	1	3	2	3	18	

臨床診断名別病原体検出結果（2004年36週～43週）

臨床診断名 検出病原体	インフルエンザ (インフルエンザ を含む)	上気道炎	下気道炎	咽頭結膜熱	A群溶血性レンサ 球菌咽頭炎	感染性胃腸炎	無菌性髄膜炎	脳炎	ヘルパンギーナ	手足口病	伝染性紅斑	発疹症	流行性耳下腺炎	口内炎	水痘	その他	合計
インフルエンザAソ連型																	
インフルエンザA香港型	3																3
インフルエンザB型																	
RSV																	
アデノ		8	5			4	1		1			3				5	27
アデノ1																	
アデノ2																	
アデノ3		1														1	2
エンテロ		5	2			2	6					7				6	28
エコー13																	
コクサッキーA6																	
ポリオ1						1						2					3
ポリオ2						1											1
ムンプス													1				1
ノロ						15											15
ロタ																	
単純ヘルペス									1							1	2
水痘・带状疱疹しん																	
パルボB19												1					1
カンピロバクター						2											2
サルモネラ																	
下痢原性大腸菌						2											2

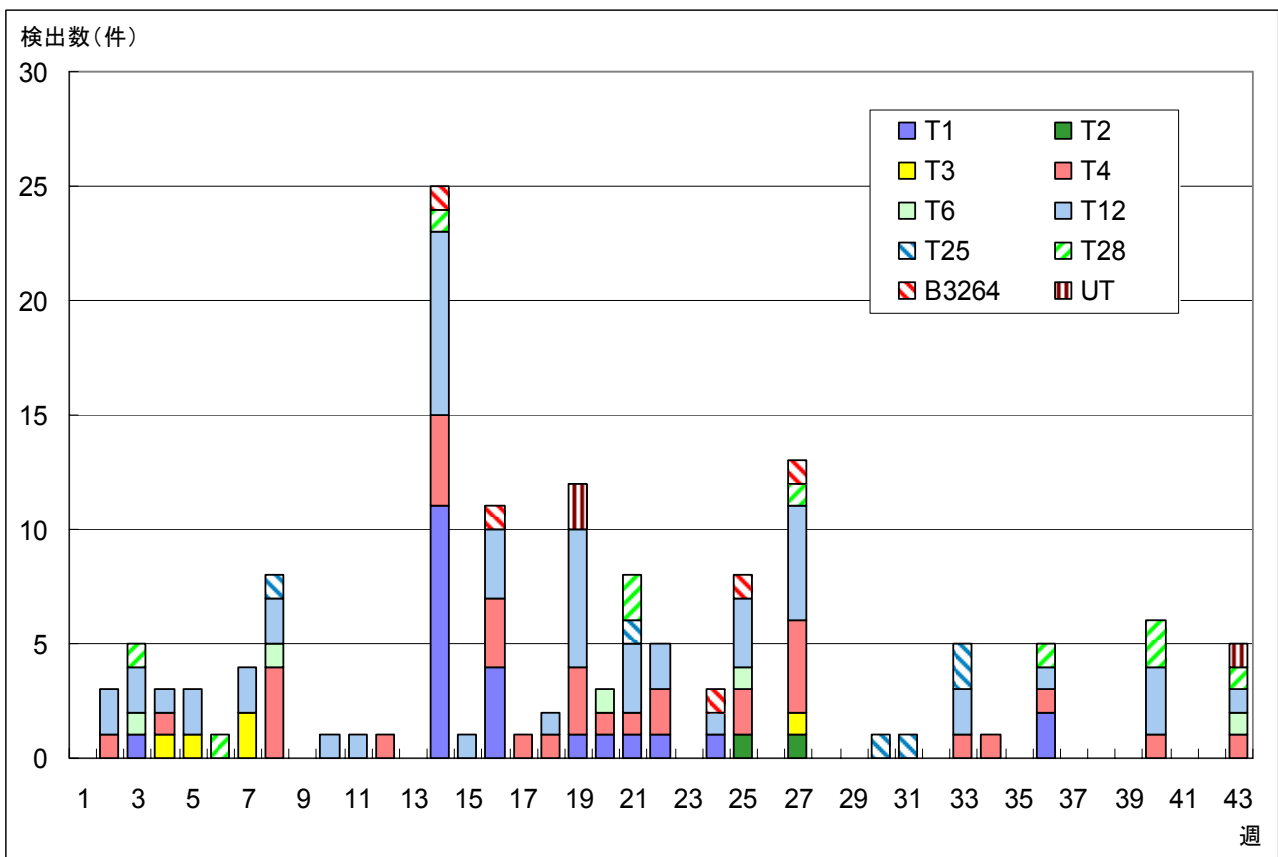
# 病原体グラフ (A群溶血性レンサ球菌感染症)

患者から検出されたA群溶血性レンサ球菌の菌型 (全国)



IASR 病原微生物検出情報 (2004年10月25日現在報告数)

患者から検出されたA群溶血性レンサ球菌の菌型 (東京都)



微生物部病原細菌研究科

年齢階級別報告数 2004年 43週

	RS ウイルス 感染症	インフルエ ンザ	咽頭 結膜熱	A群溶血性 レンサ球菌 咽頭炎	感染性 胃腸炎	水痘	手足口病	伝染性 紅斑	突発性 発しん
～6ヶ月	1				7	1	1		6
～1歳					29	6	2	1	41
1歳		1	3		37	24	37	2	31
2歳		1	1		35	12	30	1	4
3歳		1	2	5	28	10	27	2	2
4歳		5	2	10	45	9	16	1	
5歳		5		7	23	5	12	4	
6歳		3	2	7	18	7	8		
7歳			1	6	16	1	8	1	
8歳		3		3	9	3	2		
9歳		1		8	9		2		
10～14歳			1	4	30	2	3		
15～19歳				2	13				
20～29歳	2	1		10	43	2	3	1	
30～39歳		3							
40～49歳									
50～59歳									
60～69歳									
70～79歳									
80歳以上									
合計	3	24	12	62	342	82	151	13	84
先週比	3	-6	1	12	42	15	32	3	26

注:小児科定点把握対象疾病のうち、「20～29歳」は「20歳以上」と読み替える。  
眼科疾患のうち、「70～79歳」は「70歳以上」と読み替える。

	百日咳	風しん	ヘルパン ギーナ	麻しん (成人麻しん を除く)	流行性 耳下腺炎	急性出血性 結膜炎	流行性 角結膜炎	不明 発しん症	MCLS
～6ヶ月									
～1歳			2		2			5	
1歳			3		6			4	
2歳			4		14			1	
3歳					10			1	
4歳			1		13				
5歳			1		10				
6歳					10			1	
7歳					3				
8歳					4				
9歳	1				2				
10～14歳					2		1		
15～19歳									
20～29歳			1		5		3		
30～39歳							3		
40～49歳							1		
50～59歳									
60～69歳							1		
70～79歳							2		
80歳以上									
合計	1	-	12	-	81	-	11	12	-
先週比	0	-1	-6	-2	13	0	-1	6	-2

注:小児科定点把握対象疾病のうち、「20～29歳」は「20歳以上」と読み替える。  
眼科疾患のうち、「70～79歳」は「70歳以上」と読み替える。

保健所別報告数 2004年 43週

	RS ウイルス 感染症	インフルエ ンザ	咽頭 結膜熱	A群溶血性 レンサ球菌 咽頭炎	感染性 胃腸炎	水痘	手足口病	伝染性 紅斑	突発性 発しん	百日咳
千代田						2	1	1		
中央区				3	1	7	5		5	
みなと	2		2	4	15		3		1	
新宿区				1	17	4	2		3	
文京					11	3	2			
台東				1	23	2	6		3	
墨田区				1	11	2	3			
江東区					9	1	6		3	
品川区				9	12	14	5	1	1	
目黒区				2	2		2		1	
大田区			2	11	30	4	7	2	9	
世田谷区			1	2	20	2	12	1	4	
渋谷区					12		2			
中野区	1			5	17	2	2			
杉並			1	1	10	1		2	1	
池袋					2	1			1	
北区				4	8	7	5		10	
荒川区					8		15	1		
板橋区					11			1		
練馬区				3	17	3	17	1	1	
足立				1	12	4	3			
葛飾		4		2	8	2	10		3	
江戸川		19		2	18	5	14		9	
西多摩			2		9	8	2	2	3	
八王子				1	5			1		
南多摩				2	4	1	4		7	
町田				2	13	1	5		2	
多摩立川		1	1		9	1	2			1
多摩府中				3	13	4	15		13	
多摩小平			3	2	15	1	1		4	
島しょ										

東京都合計	3	24	12	62	342	82	151	13	84	1
定点当り報告数	0.02	0.13	0.08	0.44	2.41	0.58	1.06	0.09	0.59	0.01

保健所別報告数 2004年 43週

	風しん	ヘルパン ギーナ	麻しん (成人麻し んを除く)	流行性 耳下腺炎	急性出血 性結膜炎	流行性 角結膜炎	不明 発しん症	MCLS	合計
千代田									4
中央区									21
みなと				2			2		31
新宿区				2		4	1		34
文京				1		4			21
台東		1		1					37
墨田区		1					1		19
江東区		1				1			21
品川区				2					44
目黒区									7
大田区		1		6					72
世田谷区				5			1		48
渋谷区				4					18
中野区		1					2		30
杉並									16
池袋									4
北区				4					38
荒川区				4					28
板橋区				1			1		14
練馬区		2							44
足立				3					23
葛飾		1		5			2		37
江戸川		1		6					74
西多摩		2		7					35
八王子				2					9
南多摩		1		7					26
町田				9		1	1		34
多摩立川				2		1			18
多摩府中				7					55
多摩小平				1			1		28
島しょ									

東京都合計	-	12	-	81	-	11	12	-	890
定点当り報告数	-	0.08	-	0.57	-	0.79	0.08	-	

## 保健所別報告数(定点当たり) 2004年43週

	RS ウイルス 感染症	インフルエ ンザ	咽頭 結膜熱	A群溶血性 レンサ球菌 咽頭炎	感染性 胃腸炎	水痘	手足口病	伝染性 紅斑	突発性 発しん	百日咳
千代田						0.50	0.25	0.25		
中央区				1.00	0.33	2.33	1.67		1.67	
みなと	0.33		0.33	0.67	2.50		0.50		0.17	
新宿区				0.17	2.83	0.67	0.33		0.50	
文京					3.67	1.00	0.67			
台東				0.33	7.67	0.67	2.00		1.00	
墨田区				0.33	3.67	0.67	1.00			
江東区					3.00	0.33	2.00		1.00	
品川区				1.50	2.00	2.33	0.83	0.17	0.17	
目黒区				0.67	0.67		0.67		0.33	
大田区			0.22	1.22	3.33	0.44	0.78	0.22	1.00	
世田谷区			0.13	0.25	2.50	0.25	1.50	0.13	0.50	
渋谷区					3.00		0.50			
中野区	0.17			0.83	2.83	0.33	0.33			
杉並			0.17	0.17	1.67	0.17		0.33	0.17	
池袋					0.40	0.20			0.20	
北区				1.00	2.00	1.75	1.25		2.50	
荒川区					4.00		7.50	0.50		
板橋区					1.83			0.17		
練馬区				0.60	3.40	0.60	3.40	0.20	0.20	
足立				0.25	3.00	1.00	0.75			
葛飾		0.80		0.50	2.00	0.50	2.50		0.75	
江戸川		3.80		0.50	4.50	1.25	3.50		2.25	
西多摩			0.40		1.80	1.60	0.40	0.40	0.60	
八王子				0.50	2.50			0.50		
南多摩				0.67	1.33	0.33	1.33		2.33	
町田				1.00	6.50	0.50	2.50		1.00	
多摩立川		0.13	0.17		1.50	0.17	0.33			0.17
多摩府中				0.30	1.30	0.40	1.50		1.30	
多摩小平			0.50	0.33	2.50	0.17	0.17		0.67	
島しょ										

東京都合計	3	24	12	62	342	82	151	13	84	1
定点当り報告数	0.02	0.13	0.08	0.44	2.41	0.58	1.06	0.09	0.59	0.01



## 保健所別報告数(定点当たり) 2004年43週

	風しん	ヘルパン ギーナ	麻しん (成人麻し んを除く)	流行性 耳下腺炎	急性出血 性結膜炎	流行性 角結膜炎	不明 発しん症	MCLS
千代田								
中央区								
みなと				0.33			0.33	
新宿区				0.33		2.00	0.17	
文京				0.33		4.00		
台東		0.33		0.33				
墨田区		0.33					0.33	
江東区		0.33				1.00		
品川区				0.33				
目黒区								
大田区		0.11		0.67				
世田谷区				0.63			0.13	
渋谷区				1.00				
中野区		0.17					0.33	
杉並								
池袋								
北区				1.00				
荒川区				2.00				
板橋区				0.17			0.17	
練馬区		0.40						
足立				0.75				
葛飾		0.25		1.25			0.50	
江戸川		0.25		1.50				
西多摩		0.40		1.40				
八王子				1.00				
南多摩		0.33		2.33				
町田				4.50		1.00	0.50	
多摩立川				0.33		1.00		
多摩府中				0.70				
多摩小平				0.17			0.17	
島しょ								

東京都合計	-	12	-	81	-	11	12	-
定点当り報告数	-	0.08	-	0.57	-	0.79	0.08	-