

### 2004年第45週報告分

- 発生動向の概況
- 定点医療機関からのコメント
- 全数届出患者報告数
- 五類定点患者報告数
- 疾病別グラフ(五類定点週報告分)
- 病原体検出情報(表・グラフ)
- 年齢階級別報告数
- 保健所別報告数
- 保健所別報告数(定点当たり)

### 2004年10月報告分

- 発生動向の概況
- 定点医療機関からのコメント
- 疾病別グラフ(五類定点月報告分)
- 年齢階級別報告数
- 保健所別報告数
- 保健所別報告数(定点当たり)
- 2次医療圏別報告数

東京都医師会感染症予防検討委員会

事務局:東京都健康安全研究センター疫学情報室

電話:03-3363-3213(直通)

FAX:03-5332-7365

E-mail: idsc@tokyo-eiken.go.jp

アドレス: idsc.tokyo-eiken.go.jp/



## 発生動向の概況 45週分

### (全数報告の疾患)

- ・細菌性赤痢が2件報告された。いずれもソネ菌(推定感染地:タイ、エジプト)である。
- ・腸管出血性大腸菌感染症が1件報告された。検出菌の血清型はO157(VT1 & VT2産生株)である。44週報告患者の家族検便で判明している。
- ・デング熱が2件報告された。推定感染地はタイ、ブルキナファソである。
- ・レジオネラ症が1件報告された。推定感染地は国内で、温泉での感染が疑われている。
- ・アメーバ赤痢が3件報告された。推定感染地は国内2件、不明1件で、推定感染経路は異性間性的接触1件、不明2件である。
- ・ウイルス性肝炎が2件報告された。いずれもB型肝炎で、推定感染地は国内、推定感染経路は異性間性的接触である。
- ・HIV感染症が6件報告された。いずれも無症候性キャリアで、推定感染経路はいずれも同性間性的接触である。

(推定される感染地は医師の届出によるものです)

### (定点報告の疾患)

- ・江戸川保健所からのインフルエンザの報告が、37名に増加した。

### (検出された病原体)

- ・髄膜炎、発しん症、喘息様気管支炎各1名の咽頭拭い液から、ライノウイルスの遺伝子が検出された。発しん症、気管支炎患者の検体からは、アデノウイルスの遺伝子も検出されている。
- ・伝染性紅斑1名、診断名不詳1名の咽頭拭い液からヒトヘルペスウイルス6型の遺伝子が検出された。
- ・デング熱1名の血清からデングウイルス特異IgM抗体が検出された。
- ・ウイルス性胃腸炎集団発生1事例の患者糞便12件からノロウイルスの遺伝子(GⅡ型)が検出された。
- ・性感染症定点等から搬入された血清等60件中17件からクラミジア・トラコマチス特異抗体が検出された。
- ・多摩地区の定点から搬入された感染性胃腸炎1名の糞便からノロウイルスの遺伝子が検出された。

## 定点医療機関からのコメント

今週は、定点医療機関からのコメントはありませんでした。

# 全数届出患者報告数 2004年 45週

分類	疾病名	東京都分(報告週)				全国分(診断週)		
		42週	43週	44週	45週	年累計	45週	年累計
一類	エボラ出血熱							
	クリミア・コンゴ出血熱							
	重症急性呼吸器症候群							
	痘そう							
	ペスト							
	マールブルグ病							
	ラッサ熱							
二類	急性灰白髄炎							
	コレラ			2		12	1	79
	細菌性赤痢	4	4	3	2	118	5	514
	ジフテリア							
	腸チフス	1		1		15		60
	パラチフス					15	2	77
三類	腸管出血性大腸菌感染症	3	4	9	1	258	35	3388
四類	E型肝炎					4	(1)	(27)
	ウエストナイル熱							
	A型肝炎	1	1			21		(121)
	エキノコックス症							24
	黄熱							
	オウム病					3		39
	回帰熱							
	Q熱					1		7
	狂犬病							
	高病原性鳥インフルエンザ							
	コクシジオイデス症	1				1		6
	サル痘							
	腎症候性出血熱							
	炭疽							
	つつが虫病					6	1	114
	デング熱	1	1	1	2	27	2	43
	ニパウイルス感染症							
	日本紅斑熱							59
	日本脳炎							5
	ハンタウイルス肺症候群							
Bウイルス病								
ブルセラ症								
発しんチフス								
ボツリヌス症								
マラリア					18		62	
野兔症								
ライム病							4	
リッサウイルス感染症								
レジオネラ症	2		1	1	18	6	130	
レプトスピラ症					3	(2)	(15)	
五類 (全数届出)	アメーバ赤痢	2	2	3	3	121	6	500
	ウイルス性肝炎(A型・E型を除く)	2	2	4	2	56	3	256
	急性脳炎	1	1			7	(11)	(111)
	クリプトスポリジウム症	1				8		91
	クロイツフェルト・ヤコブ病	2	1			17		142
	劇症型溶血性レンサ球菌感染症					5		49
	後天性免疫不全症候群	5	8	4	6	358	9	971
	ジアルジア症					17	1	75
	髄膜炎菌性髄膜炎					6		20
	先天性風しん症候群					3		8
	梅毒	1		1		55	6	429
	破傷風	1				2	1	88
	バンコマイシン耐性黄色ブドウ球菌感染症							
	バンコマイシン耐性腸球菌感染症					9		44

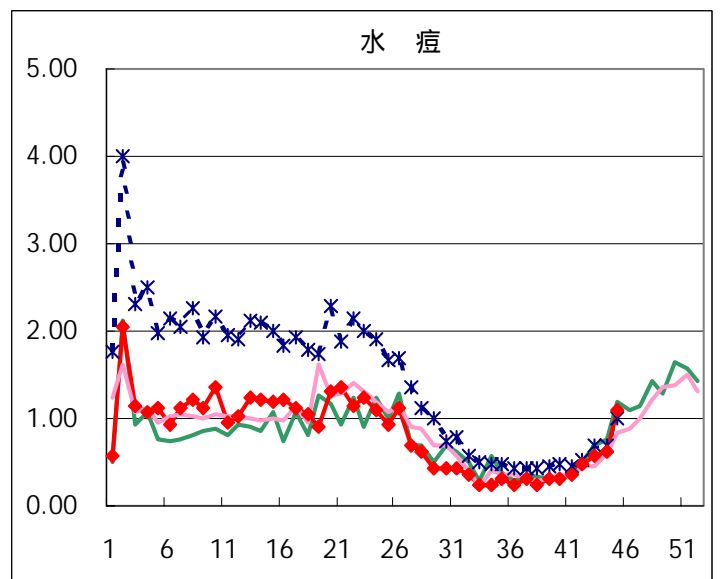
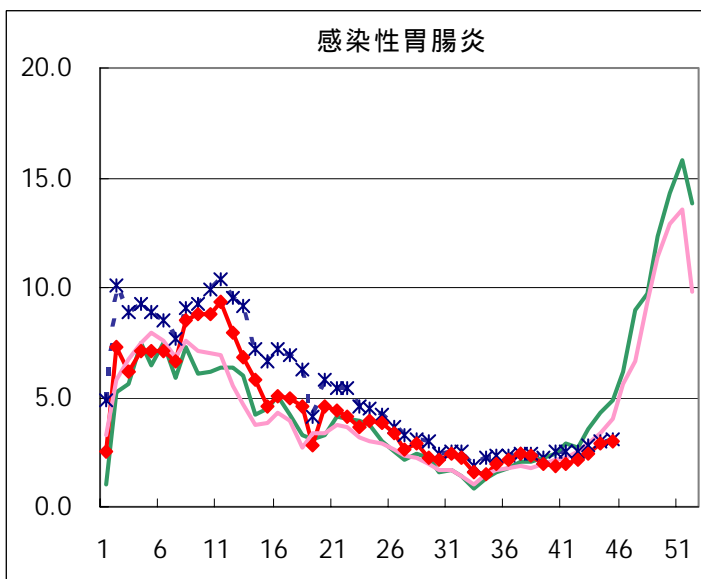
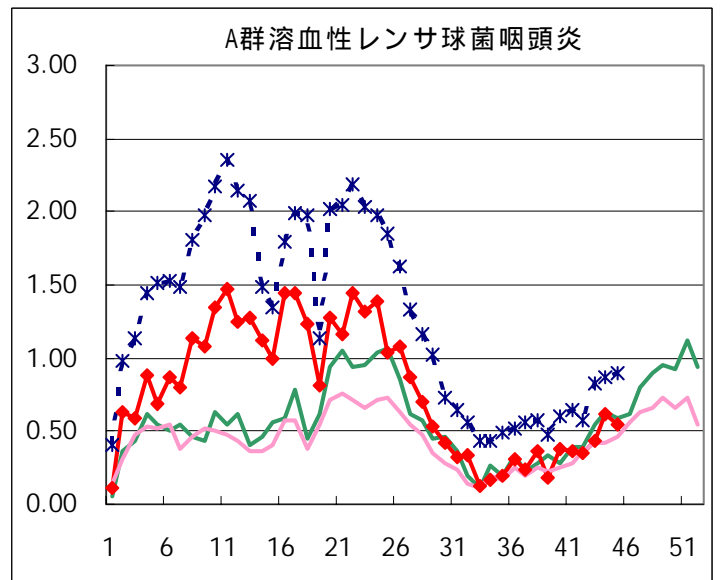
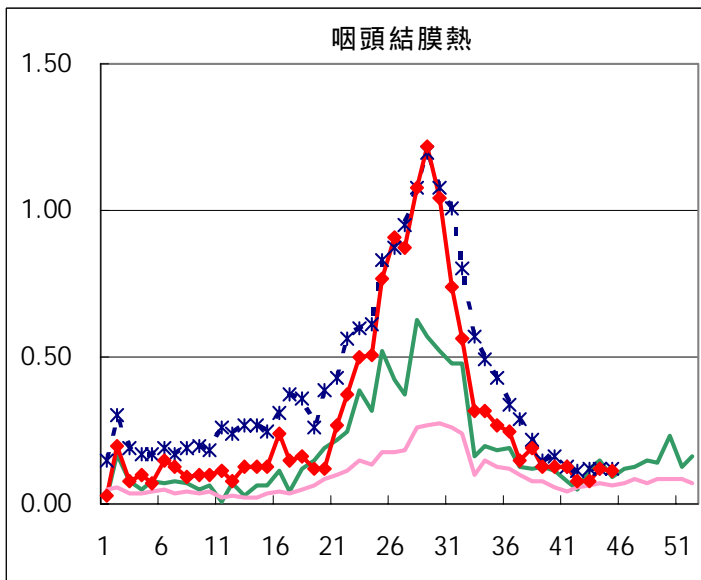
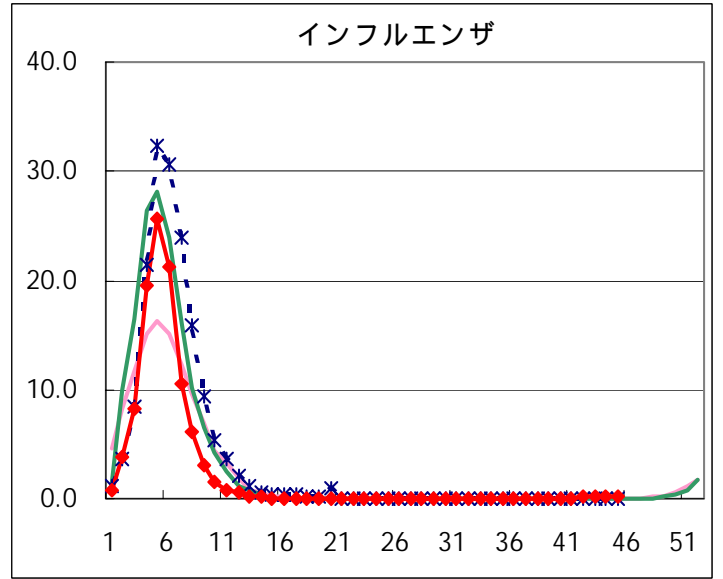
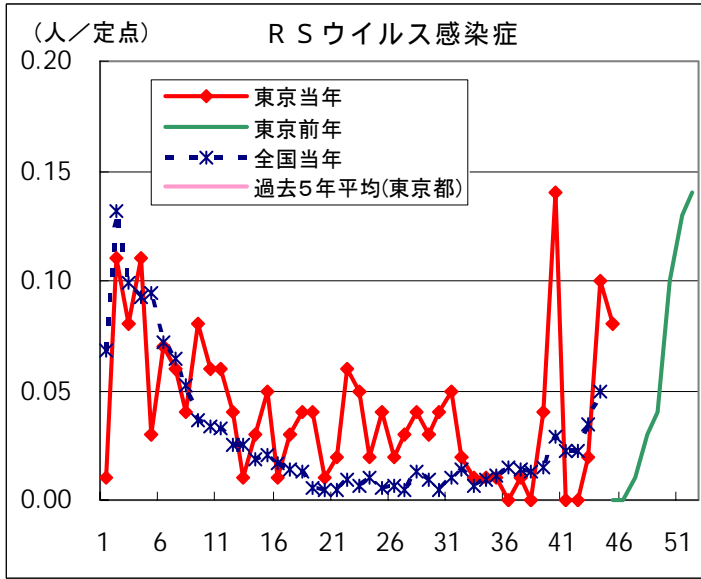
2004/11/15集計(カッコ内の数値は前週分である)。

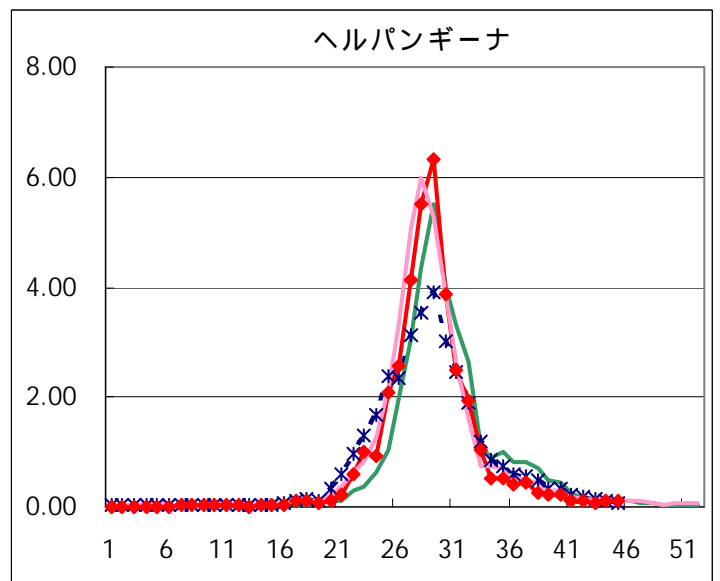
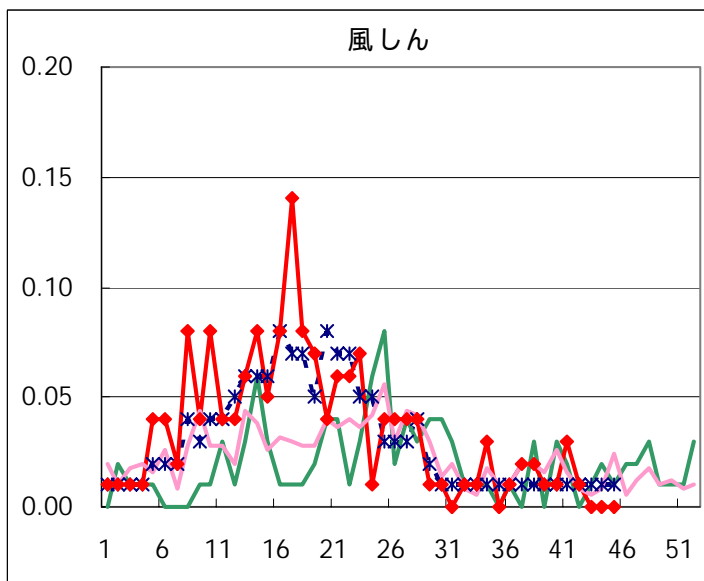
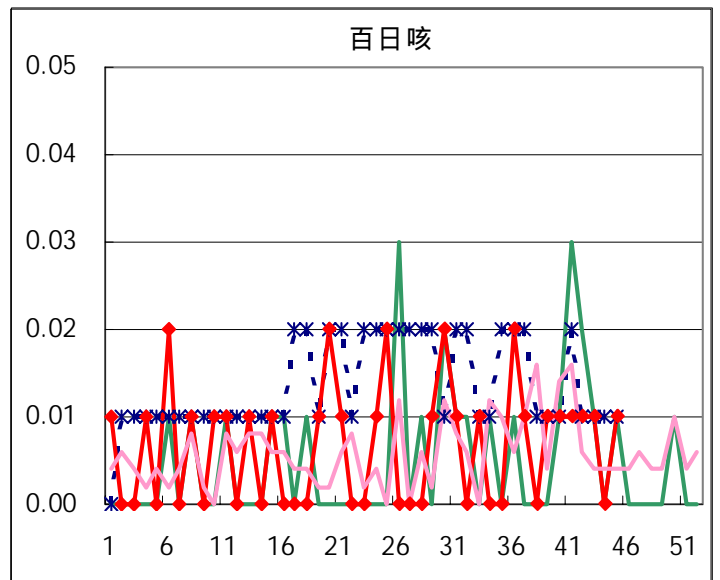
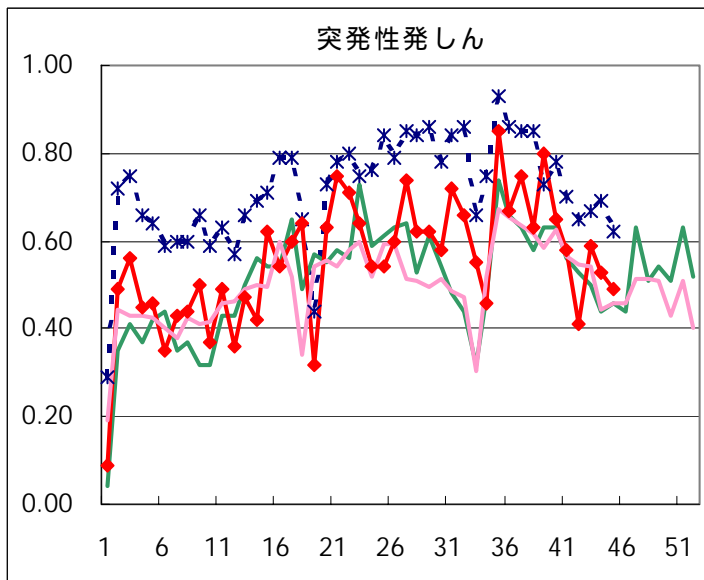
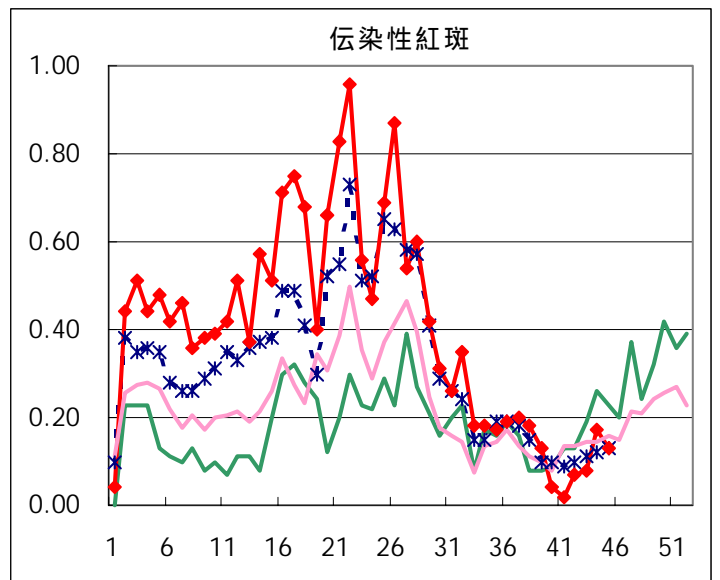
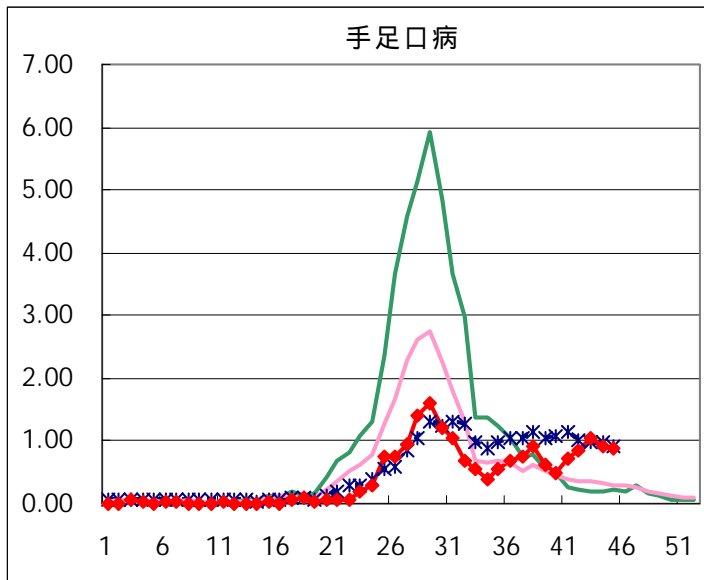
## 五類定点患者報告数(男女別)

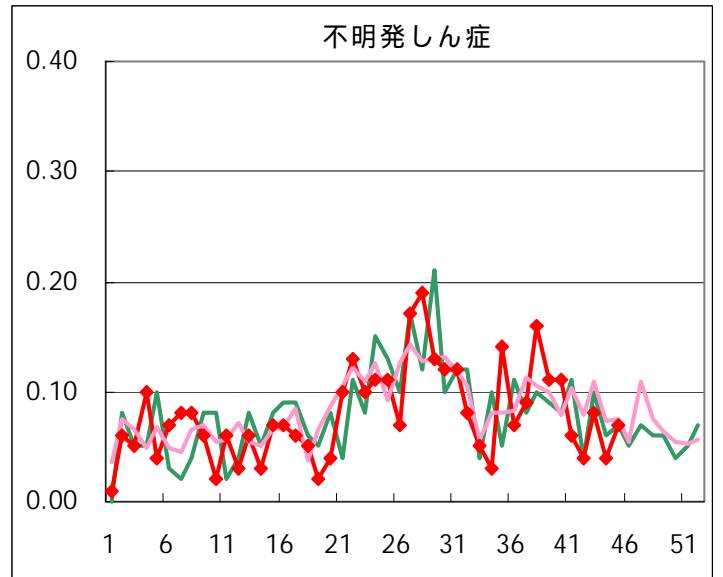
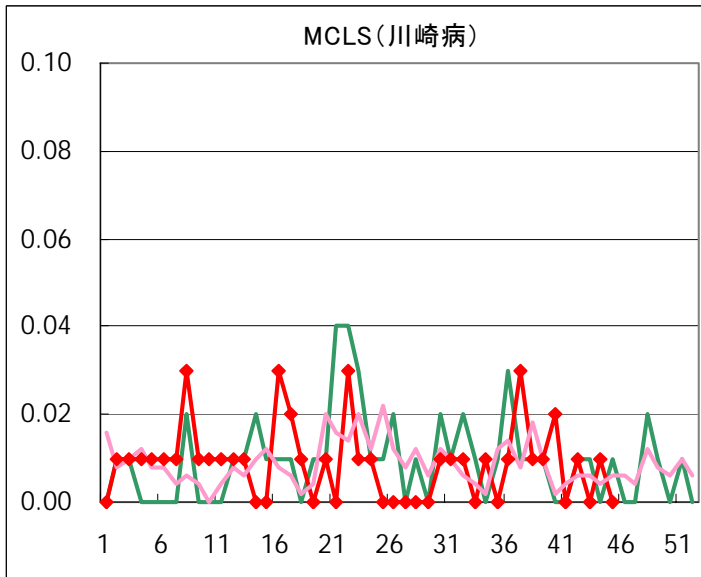
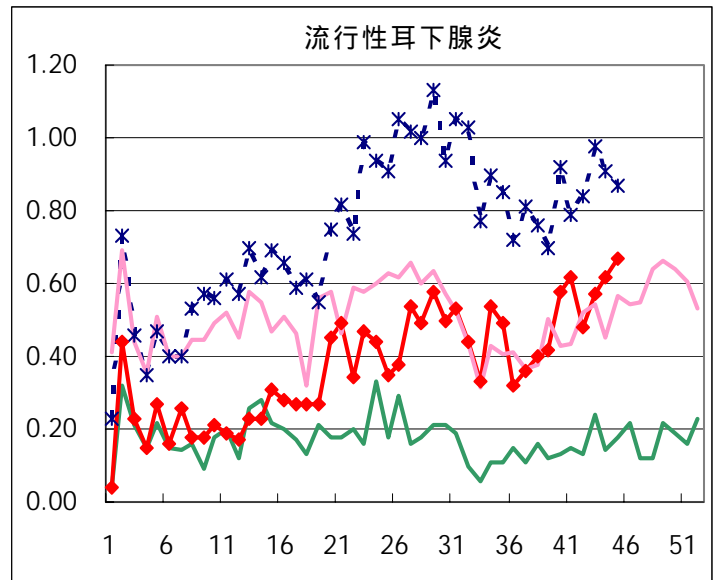
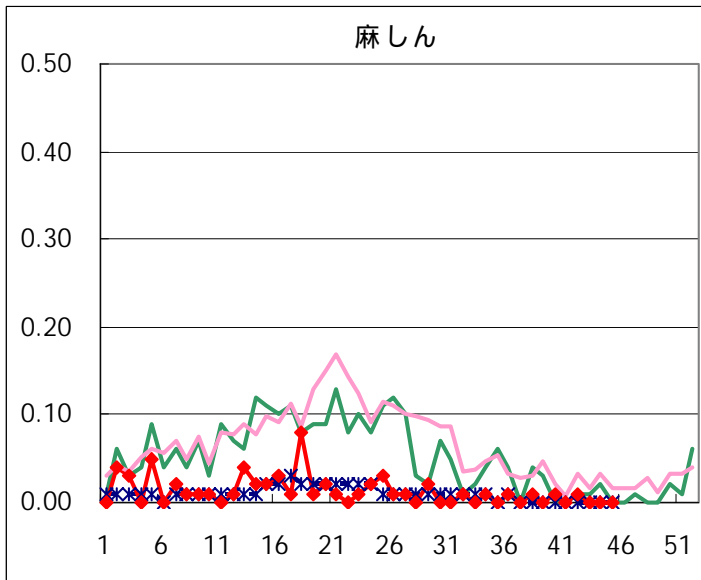
疾病名	性	2004年				4週合計	年累計
		42	43	44	45		
RSウイルス感染症	男		1	6	5	12	136
	女		2	8	7	17	119
インフルエンザ	男	13	13	13	25	64	9,230
	女	17	11	23	24	75	9,099
咽頭結膜熱	男	6	7	11	7	31	1,034
	女	5	5	6	8	24	897
A群溶血性レンサ球菌咽頭炎	男	25	32	51	49	157	2,695
	女	25	30	37	29	121	2,313
感染性胃腸炎	男	173	185	211	245	814	14,230
	女	127	157	195	177	656	13,139
水痘	男	38	42	48	80	208	2,889
	女	29	40	40	76	185	2,533
手足口病	男	67	83	63	67	280	1,460
	女	52	68	65	58	243	1,229
伝染性紅斑	男	6	6	14	10	36	1,243
	女	4	7	10	9	30	1,332
突発性発しん	男	26	38	35	36	135	1,806
	女	32	46	40	33	151	1,733
百日咳	男	1	1			2	19
	女				2	2	21
風しん	男	1				1	126
	女						99
ヘルパンギーナ	男	7	7	12	11	37	2,696
	女	11	5	7	6	29	2,515
麻しん(成人麻しんを除く)	男	1				1	38
	女	1				1	34
流行性耳下腺炎	男	43	43	42	47	175	1,311
	女	25	38	46	48	157	1,069
不明発しん症	男	5	5	5	6	21	256
	女	1	7	1	4	13	245
MCLS	男			1		1	25
	女	2		1		3	29
急性出血性結膜炎	男						3
	女						3
流行性角結膜炎	男	5	5	7	9	26	354
	女	7	6	6	6	25	299
細菌性髄膜炎	男				2	2	12
	女			1	1	2	4
無菌性髄膜炎	男				3	3	17
	女	1			4	5	22
マイコプラズマ肺炎	男	2	4	2	5	13	56
	女		2	5	2	9	58
クラミジア肺炎(オウム病を除く)	男						2
	女						2
成人麻しん	男						9
	女						6

# 疾病別グラフ(五類定点週報告分)

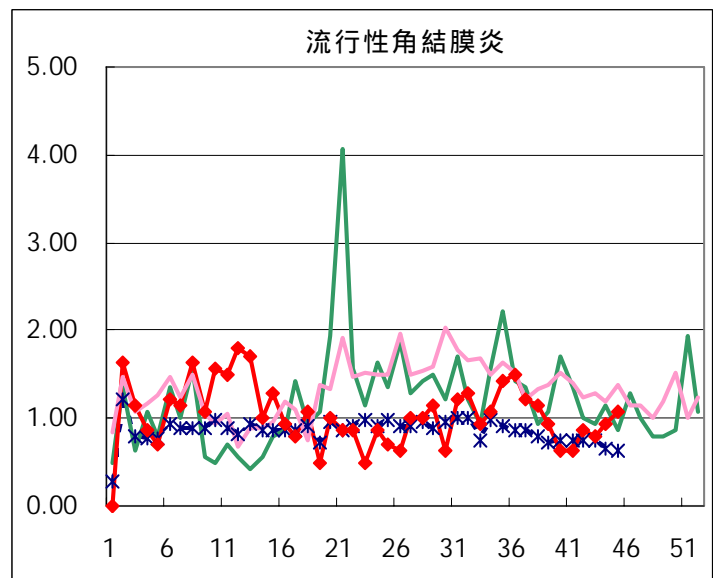
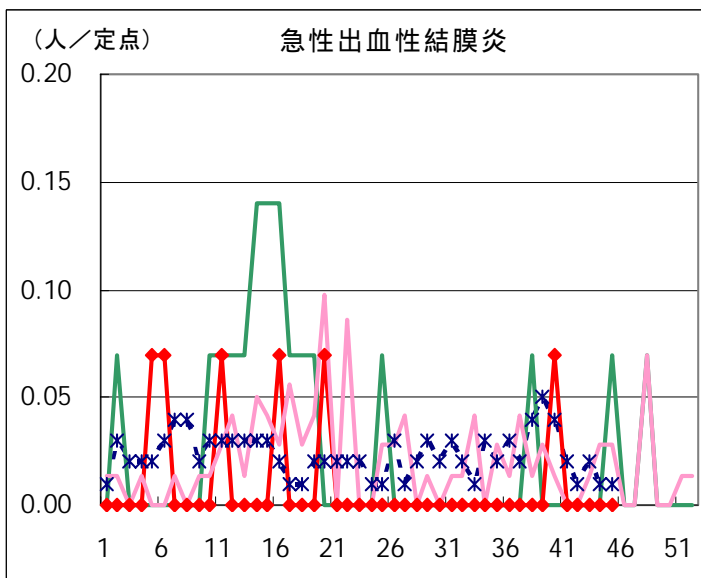
## ◆ 小児科・インフルエンザ定点





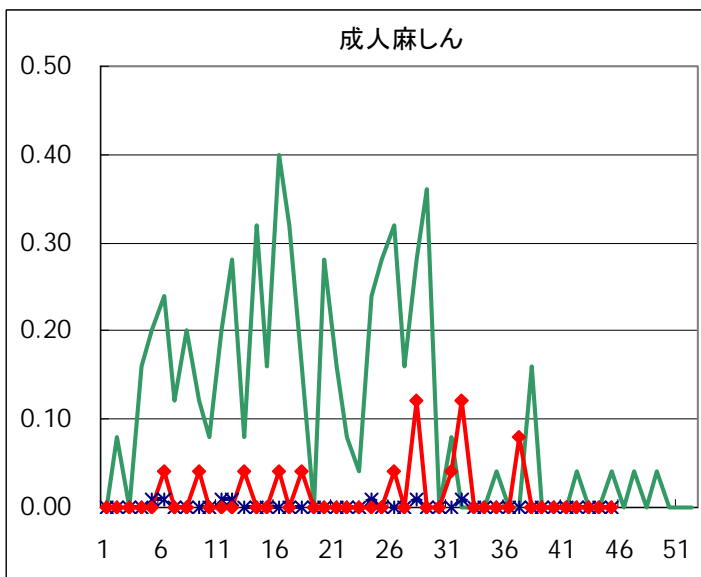
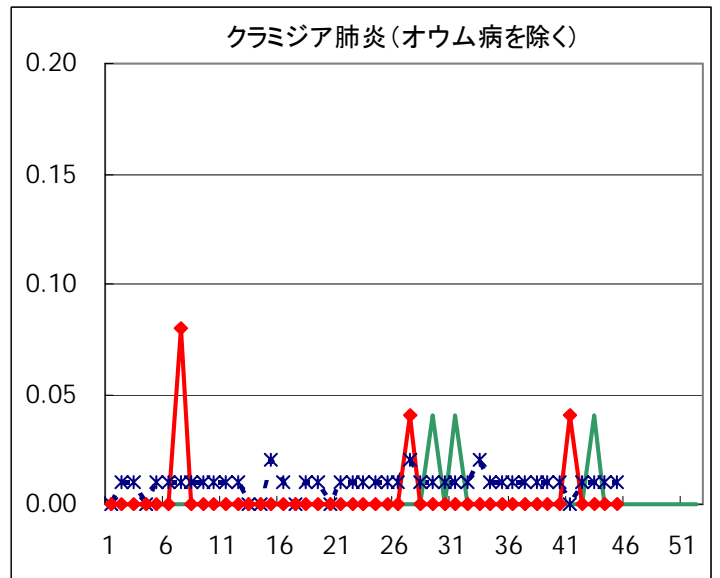
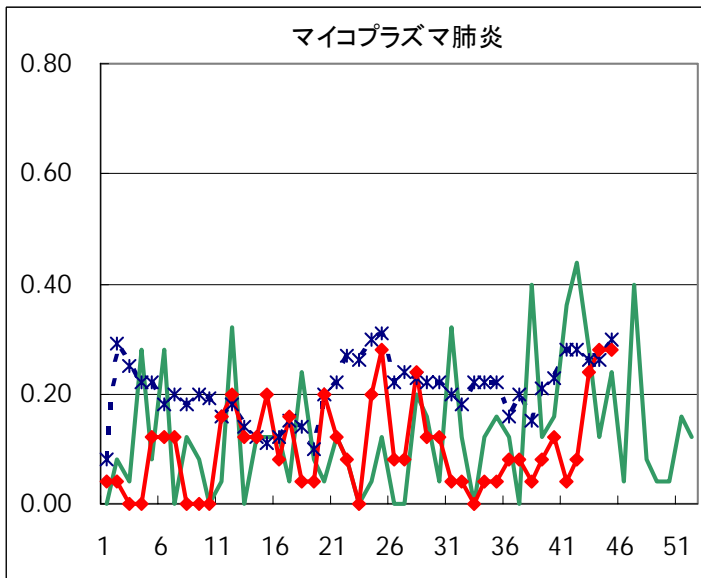
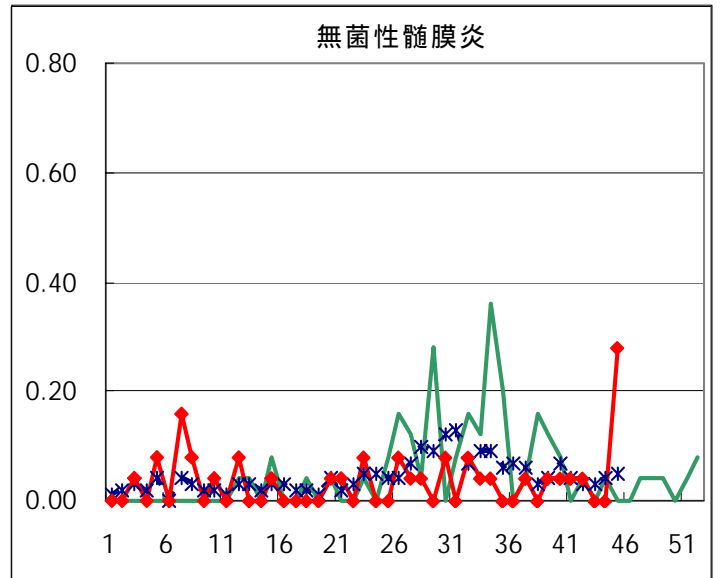
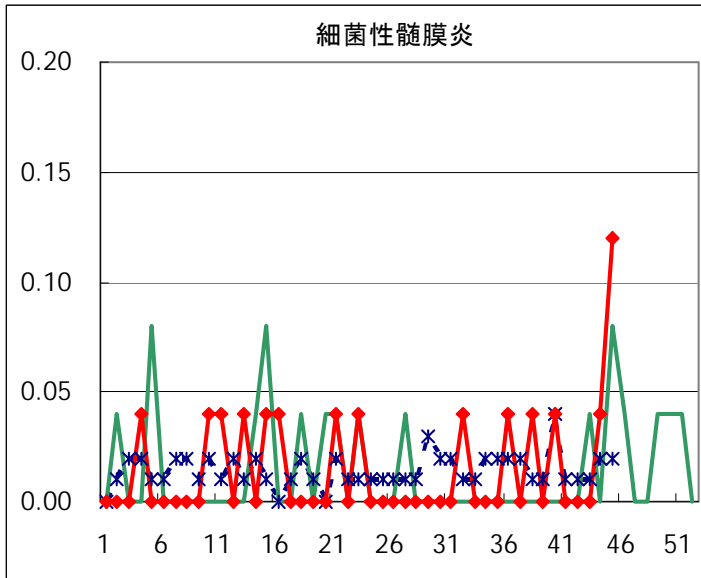


◆眼科定点





◆ 基幹定点



疾患別の定点医療機関数(週報告分)		
定点種別	疾 病	医療機関数
インフルエンザ	インフルエンザ	178
眼 科	急性出血性結膜炎	14
	流行性角結膜炎	
基 幹	細菌性髄膜炎	25
	無菌性髄膜炎	
	マイコプラズマ肺炎	
	クラミジア肺炎	
	成人麻しん	
小児科	上記を除く疾病	142

# 病原体検出情報

週別病原体・抗体検出結果(2004年38週～45週)

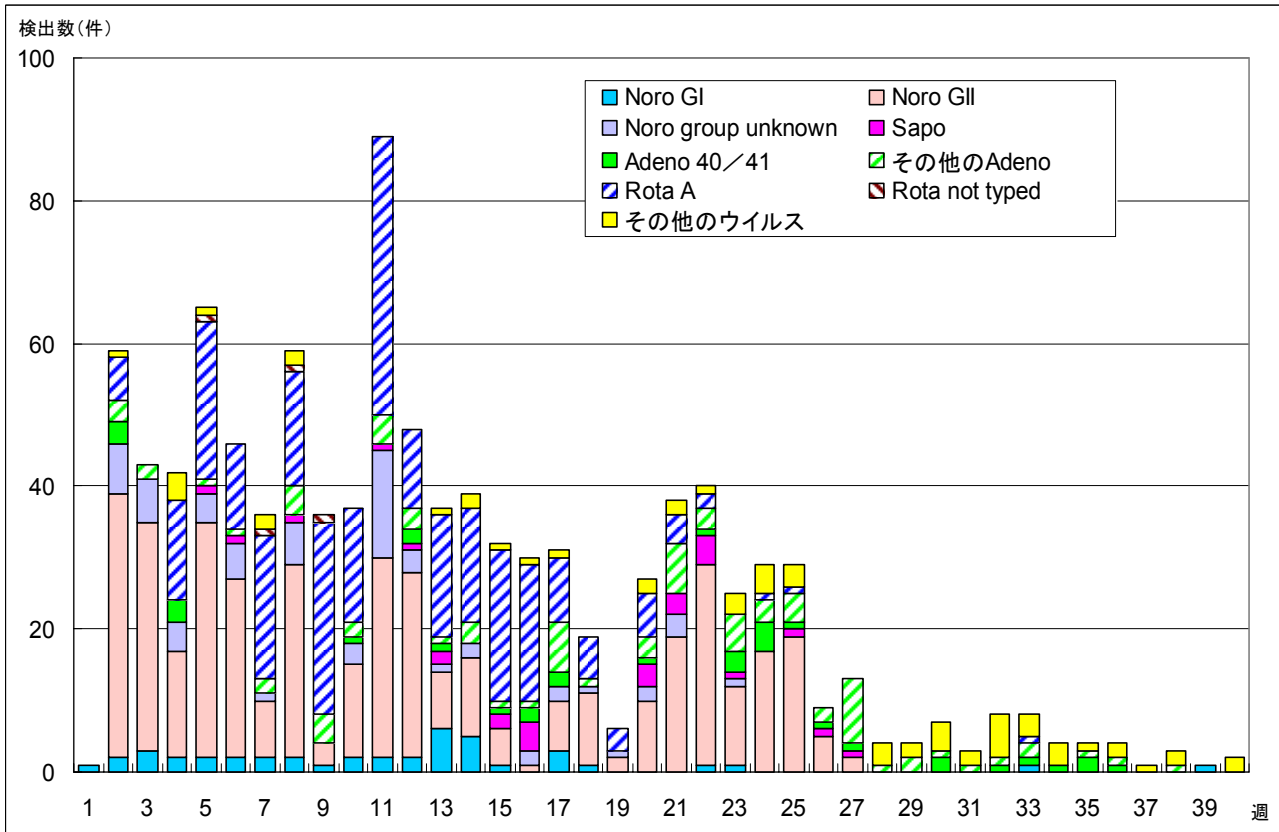
検出病原体・抗体		検体採取週								合計		
		2004年										
		38	39	40	41	42	43	44	45			
ウイルス	インフルエンザAソ連型											
	インフルエンザA香港型					1	2	3			6	
	インフルエンザB型											
	RSV											
	アデノ	7		7	2	2	1	5	2		26	
	エンテロ	1	1	10	4	2	2	1	3		24	
	ノロ					15			13		28	
	ロタ											
	単純ヘルペス			1							1	
	水痘・带状疱疹しん											
	EBV			1		1					2	
	CMV	1	1	1		1		1			5	
	HHV6/7	2	3	3		1	2		2		13	
	ムンプス											
	麻しん											
	パルボB19											
	分離型別・遺伝子型別	ポリオ1		1	1		1					3
		ポリオ2			1							1
		アデノ1										
		アデノ2										
アデノ3					2						2	
エコー13												
エンテロ71												
コクサッキーA6												
ライノ			2						3		5	
抗体	デング						1	1	1		3	
	ツツガムシ											
細菌	カンピロバクター		1					1			2	
	サルモネラ											
	下痢原性大腸菌											
	エロモナス											
	O157											
	MRSAコアグララーゼⅠ型			1							1	
	MRSAコアグララーゼⅡ型			1		5					6	
	MRSAコアグララーゼⅢ型					2					2	
	MSSAコアグララーゼⅤ型											
	溶連菌T-1型											
	溶連菌T-3型								1		1	
	溶連菌T-4型			1				1	1		3	
	溶連菌T-6型							1			1	
	溶連菌T-12型			3				1	1		5	
	溶連菌T-22型											
	溶連菌T-25型											
溶連菌T-28型			2				1			3		
溶連菌UT							1			1		
性感染症	梅毒	1		1		1		1			4	
	クラミジア抗体	25	8	16	19	12	10	20	17		127	
	クラミジア遺伝子				1		1				2	
	淋菌遺伝子			1							1	
	パピローマ	2	2	1	3	2	3	1			14	

臨床診断名別病原体検出結果（2004年38週～45週）

臨床診断名 検出病原体	インフルエンザ (インフルエンザ を含む)	上気道炎	下気道炎	咽頭結膜熱	A群溶血性レンサ 球菌咽頭炎	感染性胃腸炎	無菌性髄膜炎	脳炎	ヘルパンギーナ	手足口病	伝染性紅斑	発疹症	流行性耳下腺炎	口内炎	水痘	その他	合計
インフルエンザAソ連型																	
インフルエンザA香港型	6																6
インフルエンザB型																	
RSV																	
アデノ	1	6	7			3	1		1			2				5	26
アデノ1																	
アデノ2																	
アデノ3		1														1	2
エンテロ		4	3			2	4					4				7	24
エコー13																	
コクサッキーA6																	
ポリオ1						1						2					3
ポリオ2						1											1
ムンプス																	
ノロ						28											28
ロタ																	
単純ヘルペス									1								1
水痘・带状疱疹しん																	
パルボB19																	
カンピロバクター						2											2
サルモネラ																	
下痢原性大腸菌																	

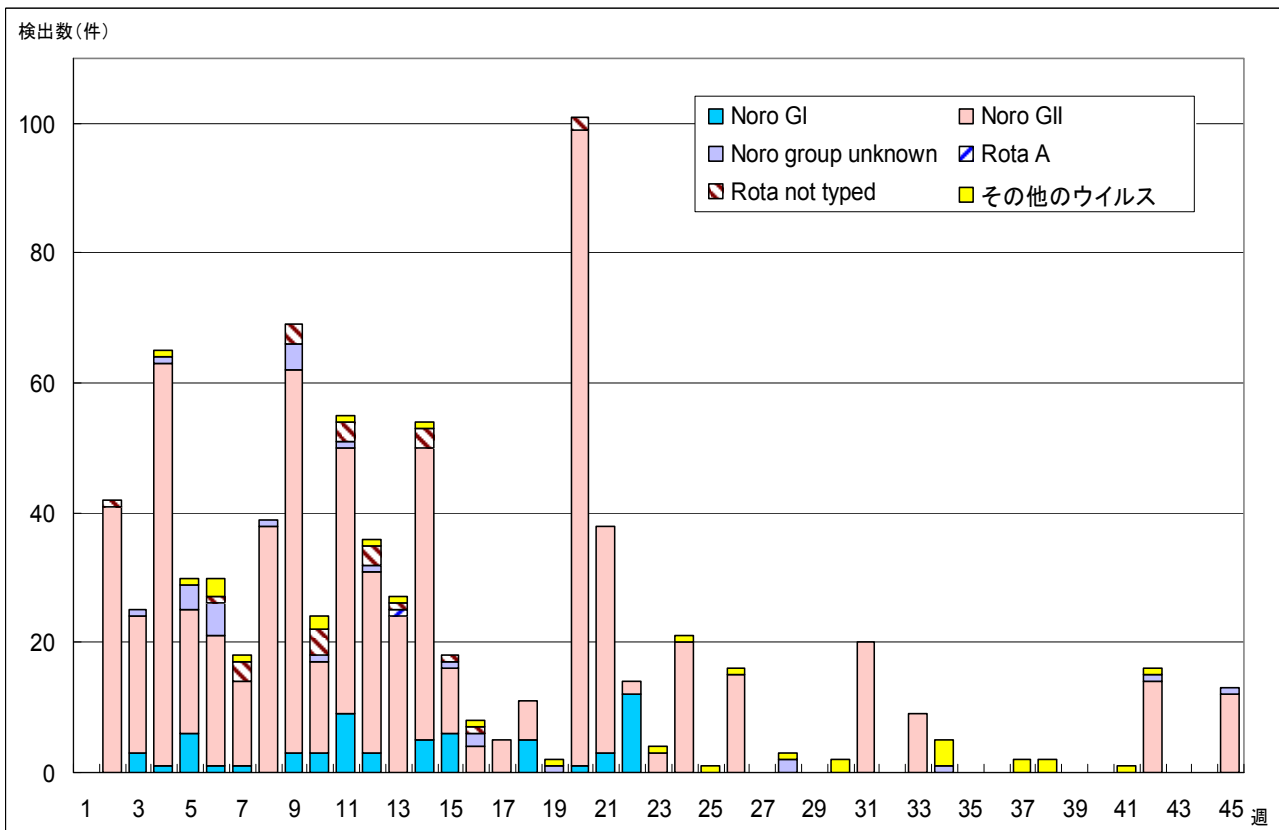
# 病原体グラフ (感染性胃腸炎)

## 感染性胃腸炎患者から検出されたウイルス (全国)



IASR 病原微生物検出情報(2004年10月25日現在報告数)

## 感染性胃腸炎患者から検出されたウイルス (東京都)



微生物部ウイルス研究科/多摩支所微生物研究科(集団発生を含む)  
 (注) Noro group unknown: SRSVで報告されたものを含む

## 年齢階級別報告数 2004年 45週

	RS ウイルス 感染症	インフルエ ンザ	咽頭 結膜熱	A群溶血性 レンサ球菌 咽頭炎	感染性 胃腸炎	水痘	手足口病	伝染性 紅斑	突発性 発しん
～6ヶ月	1				5				2
～1歳	3	1		2	25	6	4		40
1歳	1	3	5	5	64	17	26	1	25
2歳		3	1	1	38	26	29	1	
3歳		8	2	8	45	24	24	1	1
4歳		2	4	12	34	35	13	2	1
5歳		4	1	8	23	26	7	5	
6歳		3	2	8	20	5	10	4	
7歳		7		9	23	8	3		
8歳		3		4	17	2	2	2	
9歳	1	4		8	13	3	2	1	
10～14歳	2	6		9	29	2	3	2	
15～19歳	1			1	9				
20～29歳	3			3	77	2	2		
30～39歳		2							
40～49歳		1							
50～59歳		1							
60～69歳									
70～79歳		1							
80歳以上									
合計	12	49	15	78	422	156	125	19	69
先週比	-2	13	-2	-10	16	68	-3	-5	-6

注:小児科定点把握対象疾病のうち、「20～29歳」は「20歳以上」と読み替える。  
眼科疾患のうち、「70～79歳」は「70歳以上」と読み替える。

	百日咳	風しん	ヘルパン ギーナ	麻しん (成人麻しん を除く)	流行性 耳下腺炎	急性出血性 結膜炎	流行性 角結膜炎	不明 発しん症	MCLS
～6ヶ月									
～1歳			2					1	
1歳	1		1		5			2	
2歳			4		10			4	
3歳			5		10			1	
4歳			1		15				
5歳			1		19				
6歳	1		1		14			1	
7歳					7			1	
8歳					5				
9歳					1				
10～14歳					3				
15～19歳			1		2				
20～29歳			1		4				
30～39歳							4		
40～49歳							2		
50～59歳							4		
60～69歳							4		
70～79歳							1		
80歳以上									
合計	2	-	17	-	95	-	15	10	-
先週比	2	0	-2	0	7	0	2	4	-2

注:小児科定点把握対象疾病のうち、「20～29歳」は「20歳以上」と読み替える。  
眼科疾患のうち、「70～79歳」は「70歳以上」と読み替える。

保健所別報告数 2004年 45週

	RS ウイルス 感染症	インフルエ ンザ	咽頭 結膜熱	A群溶血性 レンサ球菌 咽頭炎	感染性 胃腸炎	水痘	手足口病	伝染性 紅斑	突発性 発しん	百日咳
千代田						1				
中央区				1	6	4	2		6	
みなと	10		5	4	21		6			
新宿区					23	4	2		3	
文京		1			5	1	7			
台東					21		11		2	
墨田区					4	1	3		1	
江東区				1	14	2	6	1	1	
品川区		1		4	26	6	1		2	
目黒区				9		3	1	1	2	
大田区				2	23	8	8	1	4	
世田谷区	2			2	23	10	3		5	
渋谷区					11	6	7	1	1	
中野区		5		7	16	10	9	3		
杉並			1	6	34	8	3		7	
池袋					2	1				
北区				9	17	11	11	1	4	
荒川区			1		7	6	6		3	
板橋区		1		1	11	1			1	
練馬区				2	8	10	9	3	1	
足立				1	14	7	2		2	
葛飾		2		1	8	3	3		4	
江戸川		37		1	19	3	2		1	
西多摩			1	9	15	4		2	3	
八王子				2	4		1	1	1	
南多摩					21	4	2	2	3	
町田				4	8	11	1	1	3	
多摩立川		2		2	16	4	3			
多摩府中			1	2	12	16	11	1	3	
多摩小平			6	8	33	11	5	1	6	2
島しょ										

東京都合計	12	49	15	78	422	156	125	19	69	2
定点当り報告数	0.08	0.28	0.11	0.55	2.97	1.10	0.88	0.13	0.49	0.01

保健所別報告数 2004年 45週

	風しん	ヘルパン ギーナ	麻しん (成人麻し んを除く)	流行性 耳下腺炎	急性出血 性結膜炎	流行性 角結膜炎	不明 発しん症	MCLS	合計
千代田									1
中央区									19
みなと						1			47
新宿区				3		6	2		43
文京						2			16
台東				3					37
墨田区		1		5					15
江東区				2					27
品川区				3					43
目黒区				1					17
大田区		1		5					52
世田谷区				9			1		55
渋谷区				6					32
中野区							1		51
杉並		1							60
池袋						1			4
北区		2		3					58
荒川区				2			1		26
板橋区									15
練馬区		2		2					37
足立				5					31
葛飾				2			1		24
江戸川				5					68
西多摩		1		8					43
八王子				3					12
南多摩		2		5					39
町田				9		3	2		42
多摩立川				2		1			30
多摩府中		1		3		1			51
多摩小平		6		9			2		89
島しょ									

東京都合計	-	17	-	95	-	15	10	-	1084
定点当り報告数	-	0.12	-	0.67	-	1.07	0.07	-	

## 保健所別報告数(定点当たり) 2004年45週

	RS ウイルス 感染症	インフルエ ンザ	咽頭 結膜熱	A群溶血性 レンサ球菌 咽頭炎	感染性 胃腸炎	水痘	手足口病	伝染性 紅斑	突発性 発しん	百日咳
千代田						0.25				
中央区				0.33	2.00	1.33	0.67		2.00	
みなと	1.67		0.83	0.67	3.50		1.00			
新宿区					3.83	0.67	0.33		0.50	
文京		0.25			1.67	0.33	2.33			
台東					7.00		3.67		0.67	
墨田区					1.33	0.33	1.00		0.33	
江東区				0.33	4.67	0.67	2.00	0.33	0.33	
品川区		0.14		0.67	4.33	1.00	0.17		0.33	
目黒区				3.00		1.00	0.33	0.33	0.67	
大田区				0.22	2.56	0.89	0.89	0.11	0.44	
世田谷区	0.25			0.25	2.88	1.25	0.38		0.63	
渋谷区					2.75	1.50	1.75	0.25	0.25	
中野区		0.71		1.17	2.67	1.67	1.50	0.50		
杉並			0.17	1.00	5.67	1.33	0.50		1.17	
池袋					0.40	0.20				
北区				2.25	4.25	2.75	2.75	0.25	1.00	
荒川区			0.50		3.50	3.00	3.00		1.50	
板橋区		0.14		0.17	1.83	0.17			0.17	
練馬区				0.40	1.60	2.00	1.80	0.60	0.20	
足立				0.25	3.50	1.75	0.50		0.50	
葛飾		0.40		0.25	2.00	0.75	0.75		1.00	
江戸川		7.40		0.25	4.75	0.75	0.50		0.25	
西多摩			0.20	1.80	3.00	0.80		0.40	0.60	
八王子				1.00	2.00		0.50	0.50	0.50	
南多摩					7.00	1.33	0.67	0.67	1.00	
町田				2.00	4.00	5.50	0.50	0.50	1.50	
多摩立川		0.25		0.33	2.67	0.67	0.50			
多摩府中			0.10	0.20	1.20	1.60	1.10	0.10	0.30	
多摩小平			1.00	1.33	5.50	1.83	0.83	0.17	1.00	0.33
島しょ										

東京都合計	12	49	15	78	422	156	125	19	69	2
定点当り報告数	0.08	0.28	0.11	0.55	2.97	1.10	0.88	0.13	0.49	0.01



## 保健所別報告数(定点当たり) 2004年45週

	風しん	ヘルパン ギーナ	麻しん (成人麻し んを除く)	流行性 耳下腺炎	急性出血 性結膜炎	流行性 角結膜炎	不明 発しん症	MCLS
千代田								
中央区								
みなと						1.00		
新宿区				0.50		3.00	0.33	
文京						2.00		
台東				1.00				
墨田区		0.33		1.67				
江東区				0.67				
品川区				0.50				
目黒区				0.33				
大田区		0.11		0.56				
世田谷区				1.13			0.13	
渋谷区				1.50				
中野区							0.17	
杉並		0.17						
池袋						1.00		
北区		0.50		0.75				
荒川区				1.00			0.50	
板橋区								
練馬区		0.40		0.40				
足立				1.25				
葛飾				0.50			0.25	
江戸川				1.25				
西多摩		0.20		1.60				
八王子				1.50				
南多摩		0.67		1.67				
町田				4.50		3.00	1.00	
多摩立川				0.33		1.00		
多摩府中		0.10		0.30		1.00		
多摩小平		1.00		1.50			0.33	
島しょ								
<b>東京都合計</b>	-	17	-	95	-	15	10	-
<b>定点当り報告数</b>	-	0.12	-	0.67	-	1.07	0.07	-

**(性感染症定点報告の疾患)**

・梅毒様疾患(女)は、6月から1、2名の報告が続いている。

**(基幹定点報告の疾患)**

・特記事項なし。

**(検出された病原体)**

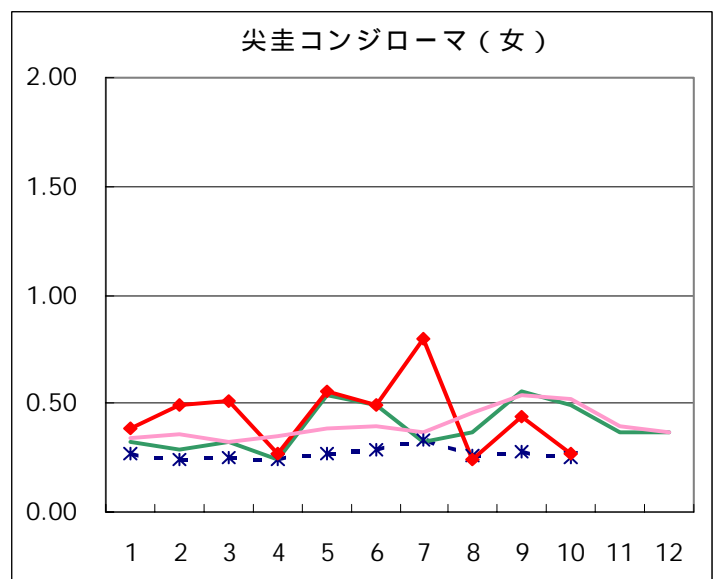
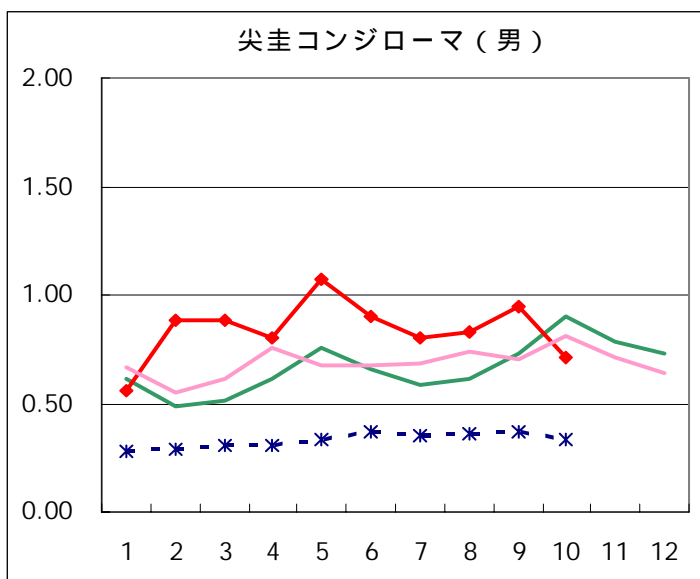
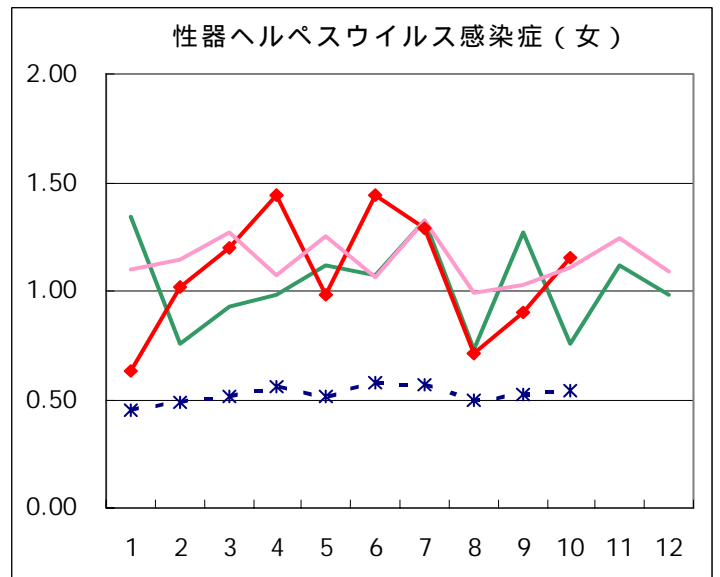
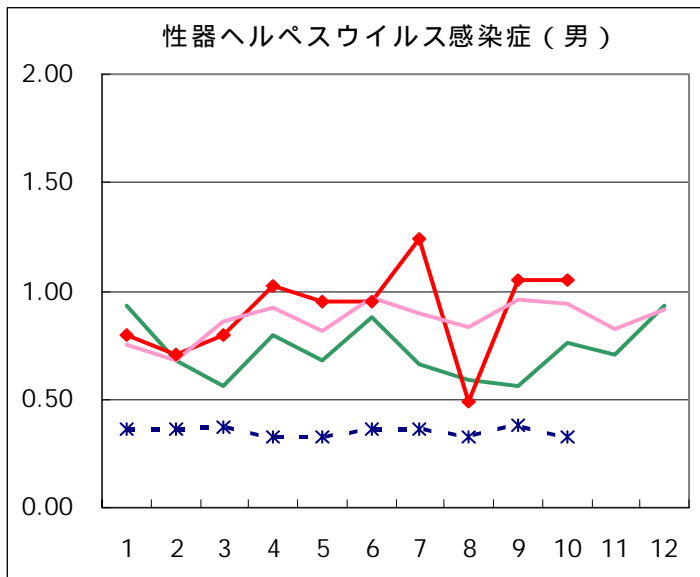
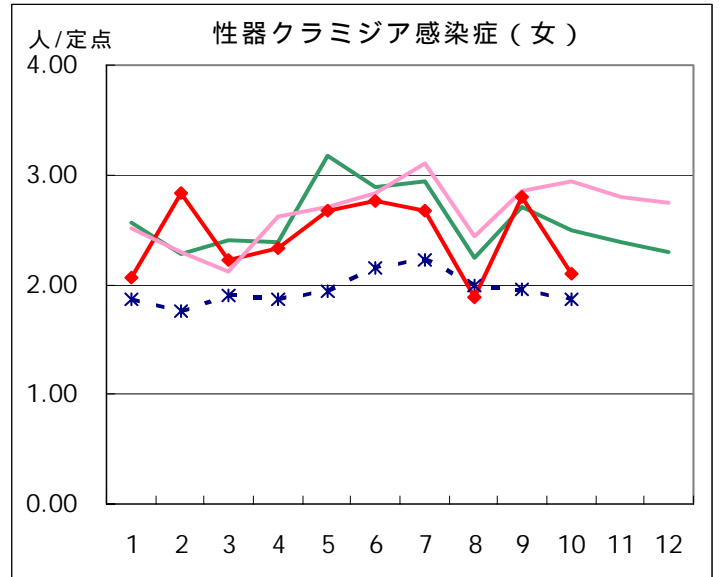
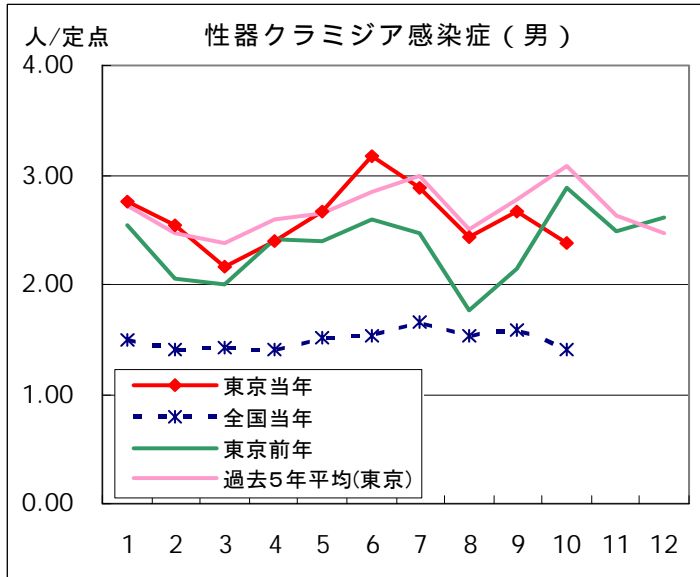
・性感染症定点からの10月における搬入検体数は血清が10件、子宮頸管拭い液が12件であった。血清10件中2件がクラミジア・トラコマチス抗体陽性であった。この2件のうち1件がIgA抗体・IgG抗体ともに陽性、1件がIgA抗体のみ陽性であった。子宮頸管拭い液12件中2件がクラミジア遺伝子検査で陽性であったが、これらの血清中の抗体は陰性であった。

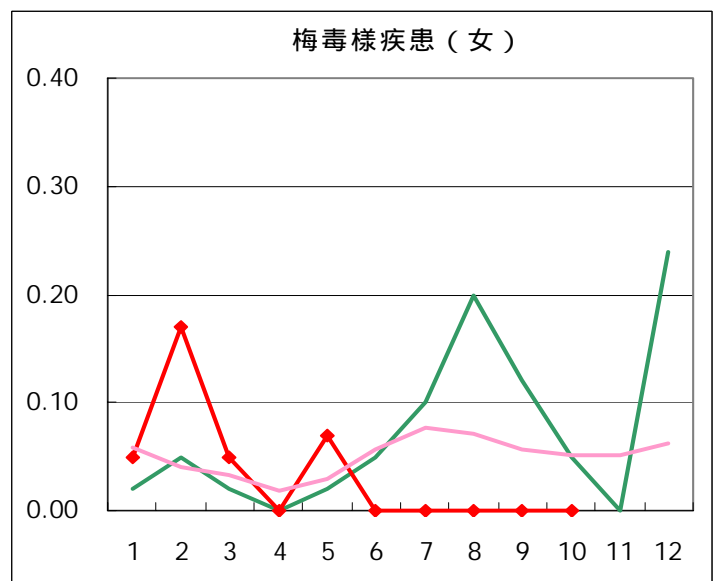
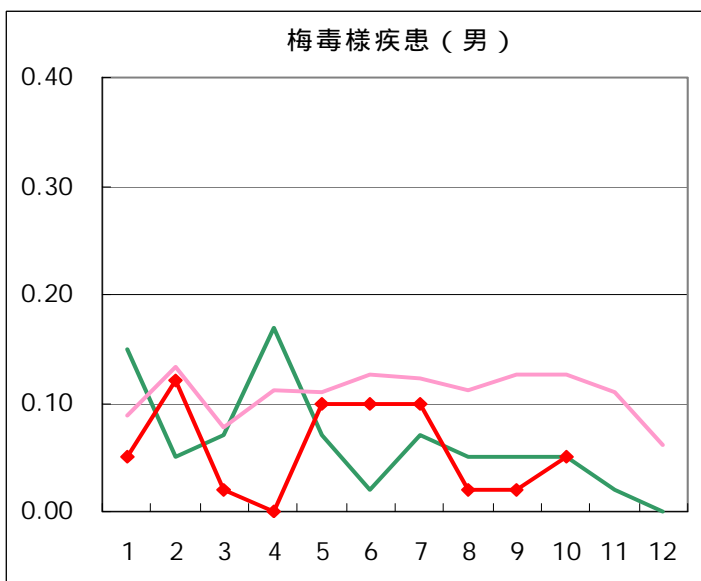
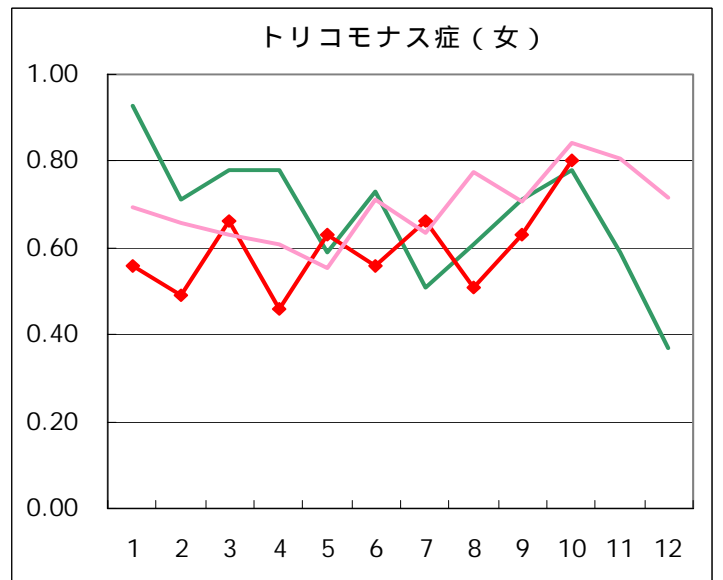
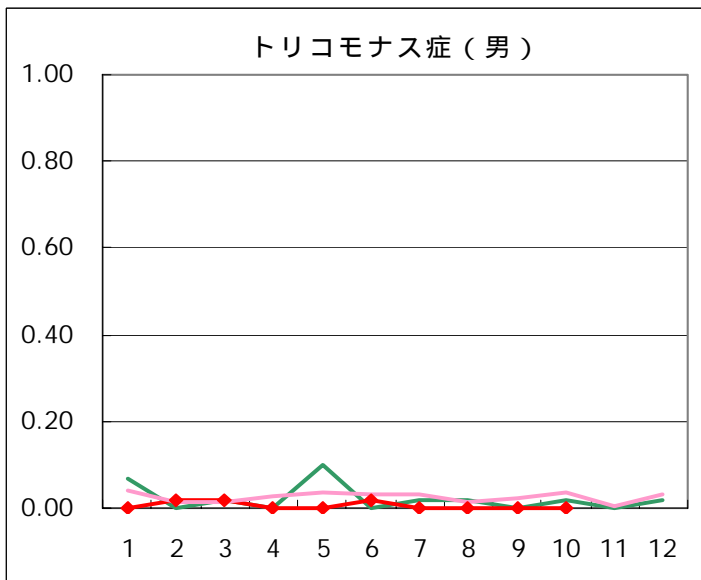
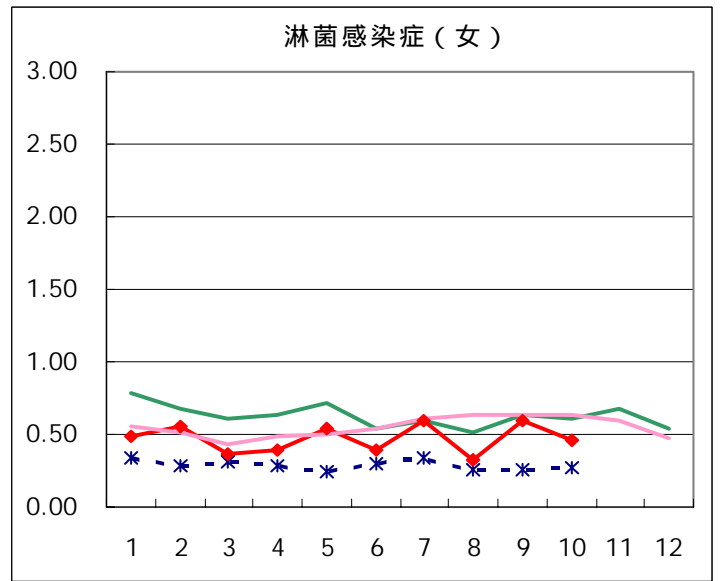
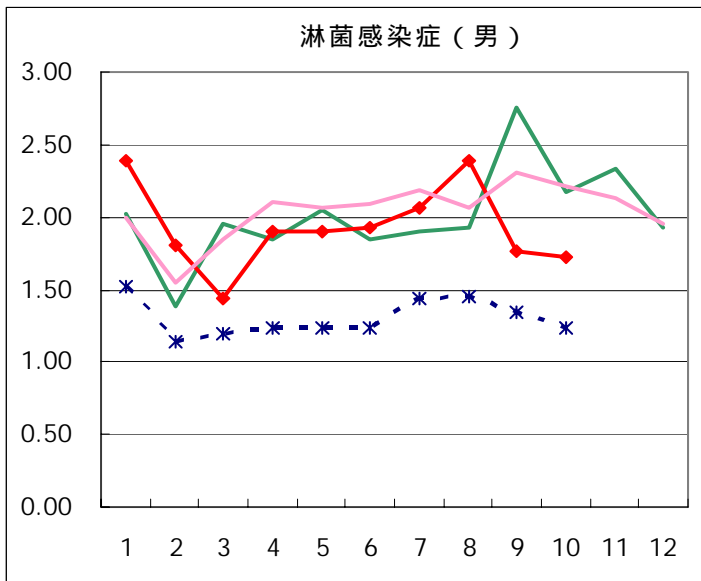
**定点医療機関からのコメント**

今月は、定点医療機関からのコメントはありませんでした。

# 疾病別グラフ(五類定点月報告分)

## ◆ 性感染症定点

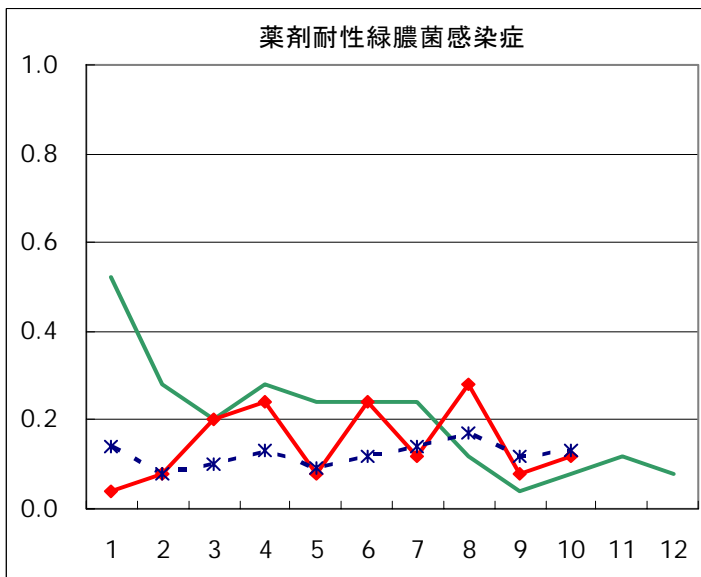
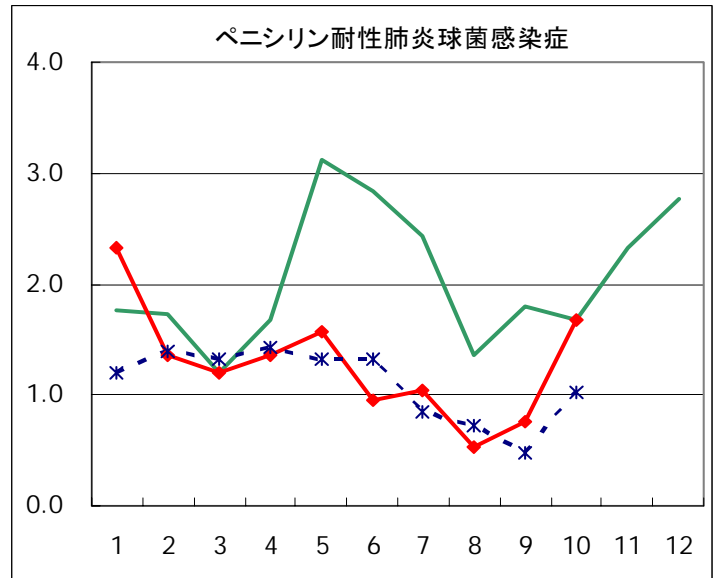
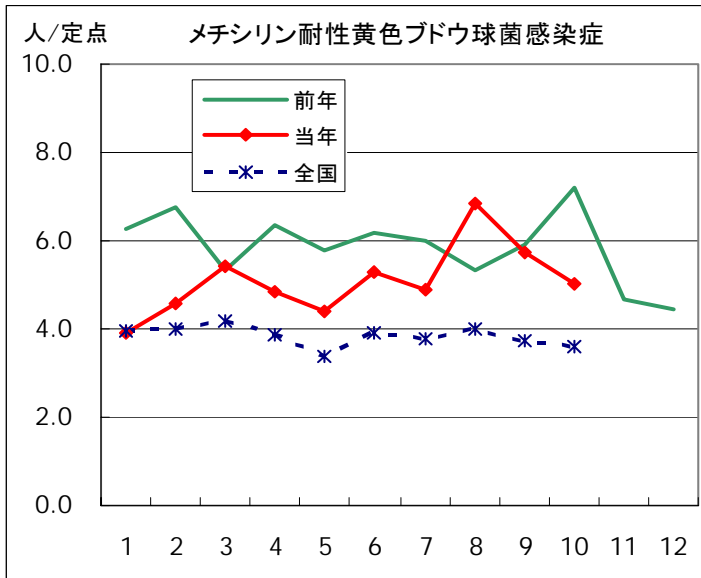




基幹定点報告疾患集計（2004年）

	1月	2月	3月	4月	5月	6月	7月	8月	9月	10月	11月	12月	合計
メチシリン耐性 黄色ブドウ球菌感染症	98	114	136	121	110	132	122	171	143	126			1273
ペニシリン耐性 肺炎球菌感染症	58	34	30	34	39	24	26	13	19	42			319
薬剤耐性緑膿菌感染症	1	2	5	6	2	6	3	7	2	3			37

◆ 基幹定点



疾病別の定点医療機関数		
定点種別	疾 病	医療機関数
性感染症 ( S T I )	性器クラミジア 感染症	41
	性器ヘルペス ウイルス感染症	
	尖圭コンジローマ	
	淋菌感染症	
	トリコモナス症	
基 幹	梅毒様疾患	25
	メチシリン耐性 黄色ブドウ球菌感染症	
	ペニシリン耐性 肺炎球菌感染症	
	薬剤耐性緑膿菌感染症	

## STI年齢階級別報告数 10月

男						
	トリコモナス症	梅毒様疾患	性器クラミジア 感染症	性器ヘルペスウ イルス感染症	尖圭コンジローマ	淋菌感染症
0歳						
1～4歳						
5～9歳						
10～14歳						
15～19歳			2			2
20～24歳			14	3	5	9
25～29歳			25	7	4	17
30～34歳			10	8	7	17
35～39歳		1	12	9	5	8
40～44歳		1	15	4	3	3
45～49歳			6	3	2	4
50～54歳			7	3		3
55～59歳			2	5	2	4
60～64歳			3		1	3
65～69歳						1
70歳～			1	1		
合計	0	2	97	43	29	71
先月数	0	1	109	43	39	72
増減数	0	1	-12	0	-10	-1

女						
	トリコモナス症	梅毒様疾患	性器クラミジア 感染症	性器ヘルペスウ イルス感染症	尖圭コンジローマ	淋菌感染症
0歳						
1～4歳						
5～9歳						
10～14歳						
15～19歳	2		11	2	1	6
20～24歳	5		35	5	6	3
25～29歳	6		19	7	1	3
30～34歳	4		13	13	2	2
35～39歳	6		5	9		3
40～44歳	1		2	3		1
45～49歳	4			3		
50～54歳	5		1		1	1
55～59歳				3		
60～64歳				1		
65～69歳						
70歳～				1		
合計	33	0	86	47	11	19
先月数	26	0	115	37	18	24
増減数	7	0	-29	10	-7	-5

STI保健所別報告数 10月

男								
保健所名	定点数	トリコモナス症	梅毒様疾患	性器クラミジア感染症	性器ヘルペスウイルス感染症	尖圭コンジローマ	淋菌感染症	総計
中央区	2		1	9	2	2	2	16
みなと	2			6	8	2	2	18
新宿区	5			26	7	4	13	50
文京	1				1			1
台東	4				1	2	1	4
墨田区	1			3	3		4	10
江東区	3			13	3	2	12	30
品川区	1			1	2		2	5
大田区	3			3	1	2	6	12
渋谷区	3			7	2		1	10
中野区	1			4				4
池袋	3		1	19	5	11	8	44
北区	1				1		3	4
荒川区	1							
板橋区	2			1	3	2	2	8
足立	1			1			4	5
八王子	3							
町田	1							
多摩立川	2			3	4	1	11	19
多摩府中	1			1		1		2
合計	41		2	97	43	29	71	242
定点当り			0.05	2.37	1.05	0.71	1.73	5.90

女								
保健所名	定点数	トリコモナス症	梅毒様疾患	性器クラミジア感染症	性器ヘルペスウイルス感染症	尖圭コンジローマ	淋菌感染症	総計
中央区	2			1				1
みなと	2	3		9	8	6	1	27
新宿区	5			21	10	3	6	40
文京	1							
台東	4	19		20	18		2	59
墨田区	1							
江東区	3			9	3			12
品川区	1							
大田区	3			1				1
渋谷区	3							
中野区	1							
池袋	3	4		7	2	2	2	17
北区	1							
荒川区	1							
板橋区	2							
足立	1							
八王子	3	7		14	3		2	26
町田	1				3			3
多摩立川	2			4			6	10
多摩府中	1							
合計	41	33		86	47	11	19	196
定点当り		0.80		2.10	1.15	0.27	0.46	4.78

STI保健所別報告数(定点当たり) 10月

男							
保健所名	定点数	トリコモナス症	梅毒様疾患	性器クラミジア感染症	性器ヘルペスウイルス感染症	尖圭コンジローマ	淋菌感染症
中央区	2		0.50	4.50	1.00	1.00	1.00
みなと	2			3.00	4.00	1.00	1.00
新宿区	5			5.20	1.40	0.80	2.60
文京	1				1.00		
台東	4				0.25	0.50	0.25
墨田区	1			3.00	3.00		4.00
江東区	3			4.33	1.00	0.67	4.00
品川区	1			1.00	2.00		2.00
大田区	3			1.00	0.33	0.67	2.00
渋谷区	3			2.33	0.67		0.33
中野区	1			4.00			
池袋	3		0.33	6.33	1.67	3.67	2.67
北区	1				1.00		3.00
荒川区	1						
板橋区	2			0.50	1.50	1.00	1.00
足立	1			1.00			4.00
八王子	3						
町田	1						
多摩立川	2			1.50	2.00	0.50	5.50
多摩府中	1			1.00		1.00	

女							
保健所名	定点数	トリコモナス症	梅毒様疾患	性器クラミジア感染症	性器ヘルペスウイルス感染症	尖圭コンジローマ	淋菌感染症
中央区	2			0.50			
みなと	2	1.50		4.50	4.00	3.00	0.50
新宿区	5			4.20	2.00	0.60	1.20
文京	1						
台東	4	4.75		5.00	4.50		0.50
墨田区	1						
江東区	3			3.00	1.00		
品川区	1						
大田区	3			0.33			
渋谷区	3						
中野区	1						
池袋	3	1.33		2.33	0.67	0.67	0.67
北区	1						
荒川区	1						
板橋区	2						
足立	1						
八王子	3	2.33		4.67	1.00		0.67
町田	1				3.00		
多摩立川	2			2.00			3.00
多摩府中	1						



STI2次医療圏別報告数 10月

	トリコモナス症	梅毒様疾患	性器クラミジア 感染症	性器ヘルペス ウイルス感染症	尖圭コンジローマ	淋菌感染症	総計
区中央部	22	1	45	38	12	8	126
区南部			5	3	2	8	18
区西南部			7	2		1	10
区西部			51	17	7	19	94
区西北部	4	1	27	11	15	15	73
区東北部			1			4	5
区東部			25	9	2	16	52
西多摩							
南多摩	7		14	6		2	29
北多摩西部			7	4	1	17	29
北多摩南部			1		1		2
北多摩北部							
島しょ							
計	33	2	183	90	40	90	438

STI2次医療圏別報告数(定点当たり) 10月

	トリコモナス症	梅毒様疾患	性器クラミジア 感染症	性器ヘルペス ウイルス感染症	尖圭コンジローマ	淋菌感染症	定点数
区中央部	2.44	0.11	5.00	4.22	1.33	0.89	9
区南部			1.25	0.75	0.50	2.00	4
区西南部			2.33	0.67		0.33	3
区西部			8.50	2.83	1.17	3.17	6
区西北部	0.67	0.17	4.50	1.83	2.50	2.50	6
区東北部			0.50			2.00	2
区東部			6.25	2.25	0.50	4.00	4
西多摩							0
南多摩	1.75		3.50	1.50		0.50	4
北多摩西部			3.50	2.00	0.50	8.50	2
北多摩南部			1.00		1.00		1
北多摩北部							0
島しょ							0
計	0.80	0.05	4.46	2.20	0.98	2.20	41