

## 2004年第46週報告分

- 発生動向の概況
- 定点医療機関からのコメント
- 全数届出患者報告数
- 五類定点患者報告数
- 疾病別グラフ(五類定点週報告分)
- 病原体検出情報(表・グラフ)  
    感染性胃腸炎
- 年齢階級別報告数
- 保健所別報告数
- 保健所別報告数(定点当たり)

東京都医師会感染症予防検討委員会

事務局:東京都健康安全研究センター疫学情報室

電話:03-3363-3213(直通)

FAX:03-5332-7365

E-mail: idsc@tokyo-eiken.go.jp

アドレス: idsc.tokyo-eiken.go.jp/



## 発生動向の概況 46週分

### (全数報告の疾患)

- ・細菌性赤痢が1件報告された。検出菌はディセンテリー菌(推定感染地:インド)である。
- ・腸チフスが2件報告された。推定感染地はインド、タイである。
- ・腸管出血性大腸菌感染症が5件報告された。検出菌の血清型はいずれもO157(VT2産生株3件、VT1 & VT2産生株2件)である。
- ・アメーバ赤痢が4件報告された。推定感染地は国内3件、不明1件で、感染経路はいずれも不明である。
- ・HIV感染症が10件報告された。無症候性キャリア7件、AIDS2件、その他1件で、推定感染経路は同性間性的接触5件、異性間性的接触3件、不明2件である。
- ・髄膜炎菌性髄膜炎が1件報告された。18歳男性で、発熱、意識障害、項部硬直を認めており、髄液からグラム染色で菌が検出されている。

(推定される感染地は医師の届出によるものです)

### (定点報告の疾患)

- ・手足口病および流行性耳下腺炎が前年同時期に比べて高い値で推移している。

### (検出された病原体)

- ・インフルエンザ3名の咽頭拭い液からAH3型インフルエンザウイルスの遺伝子が検出された。
- ・急性肺炎1名、気管支炎1名の咽頭拭い液からエンテロウイルスの遺伝子が検出されている。
- ・髄膜炎1名の髄液と咽頭拭い液からエンテロウイルスの遺伝子が検出されている。
- ・不明発しん症3名、ムンプス1名の咽頭拭い液からエンテロウイルスの遺伝子が検出された。うち1名の不明発しん症患者からはヒトヘルペスウイルス7型、ムンプス患者からはアデノウイルスの遺伝子も検出されている。また、別の不明発しん症1名、ウイルス性発しん症1名からはヒトヘルペスウイルス6型の遺伝子が検出されている。
- ・痙攣・上気道炎1名、熱性痙攣1名の咽頭拭い液からヒトヘルペスウイルス6型の遺伝子が検出されている。熱性痙攣患者からはエンテロウイルスの遺伝子も検出されている。
- ・流行性角結膜炎1名の結膜拭い液からアデノウイルスの遺伝子が検出されている。

- ・溶血性レンサ球菌感染症1名の咽頭拭い液から、A群溶血性レンサ球菌T28型が検出された。
- ・性感染症定点等から搬入された血清等80件中1件から梅毒特異抗体が検出された。
- ・性感染症定点等から搬入された血清等101件中33件からクラミジア・トラコマチス特異抗体が検出された。

## 定点医療機関からのコメント

今週は、定点医療機関からのコメントはありませんでした。

# 全数届出患者報告数 2004年 46週

分類	疾病名	東京都分(報告週)					全国分(診断週)	
		43週	44週	45週	46週	年累計	46週	年累計
一類	エボラ出血熱							
	クリミア・コンゴ出血熱							
	重症急性呼吸器症候群							
	痘そう							
	ペスト							
	マールブルグ病							
	ラッサ熱							
二類	急性灰白髄炎							
	コレラ		2			12	2	79
	細菌性赤痢	4	3	2	1	119	7	522
	ジフテリア							
	腸チフス		1		2	17	2	62
	パラチフス					15		77
三類	腸管出血性大腸菌感染症	4	9	1	5	263	48	3443
四類	E型肝炎					4		(28)
	ウエストナイル熱							
	A型肝炎	1				21		(123)
	エキノコックス症							24
	黄熱							
	オウム病					3		38
	回帰熱							
	Q熱					1		7
	狂犬病							
	高病原性鳥インフルエンザ							
	コクシジオイデス症					1		6
	サル痘							
	腎症候性出血熱							
	炭疽							
	つつが虫病					6	14	139
	デング熱	1	1	2		27		43
	ニパウイルス感染症							
	日本紅斑熱							59
	日本脳炎							5
	ハンタウイルス肺症候群							
	Bウイルス病							
	ブルセラ症							
発しんチフス								
ボツリヌス症								
マラリア					18	1	63	
野兎症								
ライム病							4	
リッサウイルス感染症								
レジオネラ症		1	1		18	2	136	
レプトスピラ症					3		(15)	
五類 (全数届出)	アメーバ赤痢	2	3	3	4	125	8	512
	ウイルス性肝炎(A型・E型を除く)	2	4	2		56	2	263
	急性脳炎	1				7	(3)	(115)
	クリプトスポリジウム症					8		91
	クロイツフェルト・ヤコブ病	1				17	2	145
	劇症型溶血性レンサ球菌感染症					5		49
	後天性免疫不全症候群	8	4	6	10	368	13	996
	ジアルジア症					17	3	78
	髄膜炎菌性髄膜炎				1	7		21
	先天性風しん症候群					3		8
	梅毒		1			55	4	440
	破傷風					2	1	90
	バンコマイシン耐性黄色ブドウ球菌感染症							
	バンコマイシン耐性腸球菌感染症					9		44

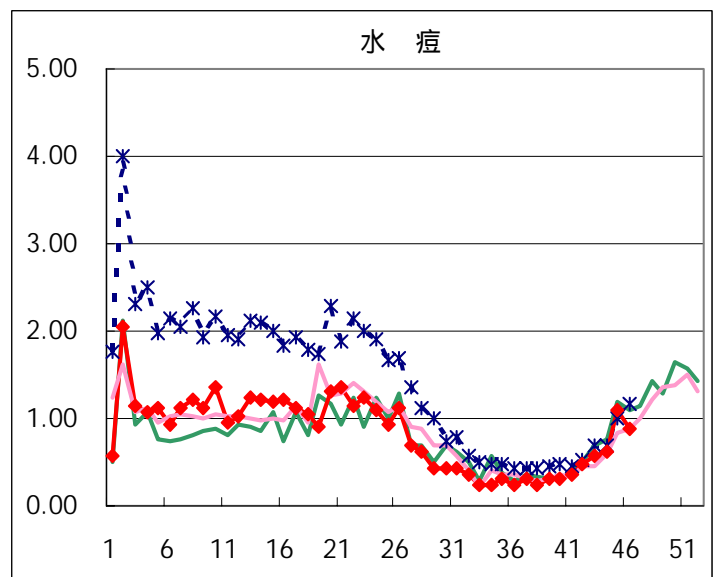
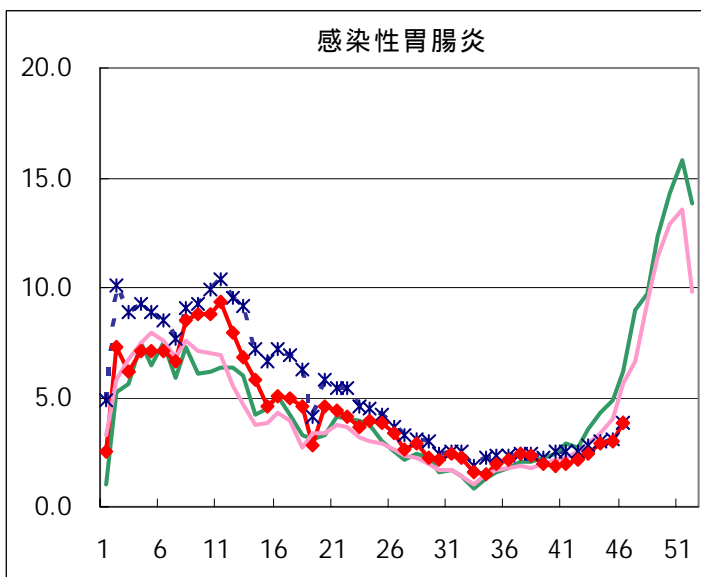
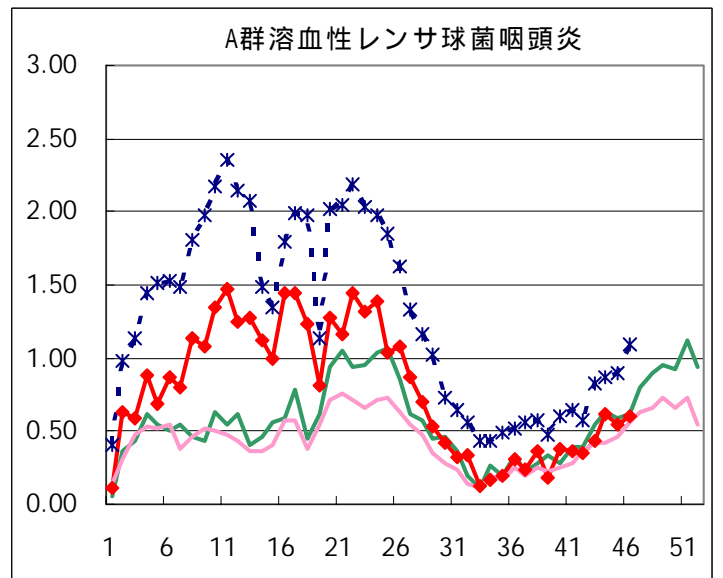
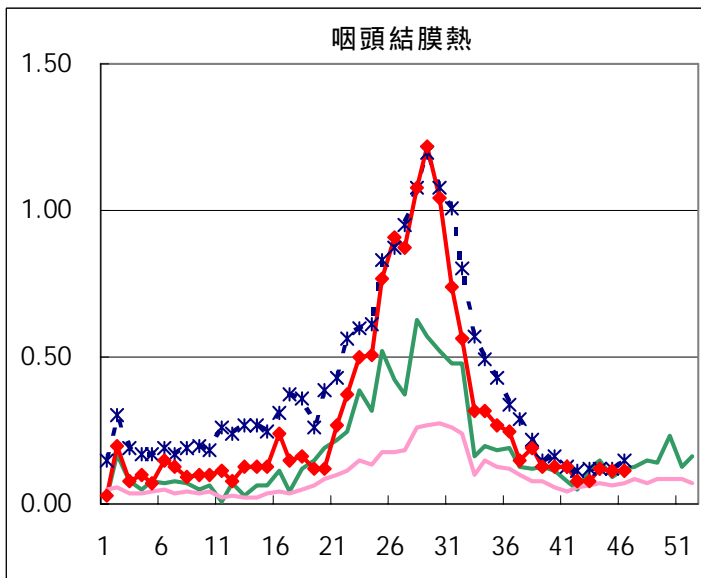
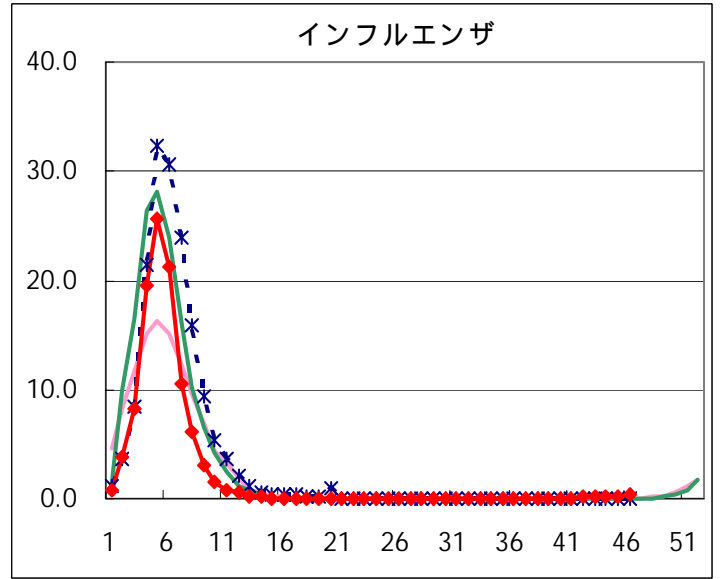
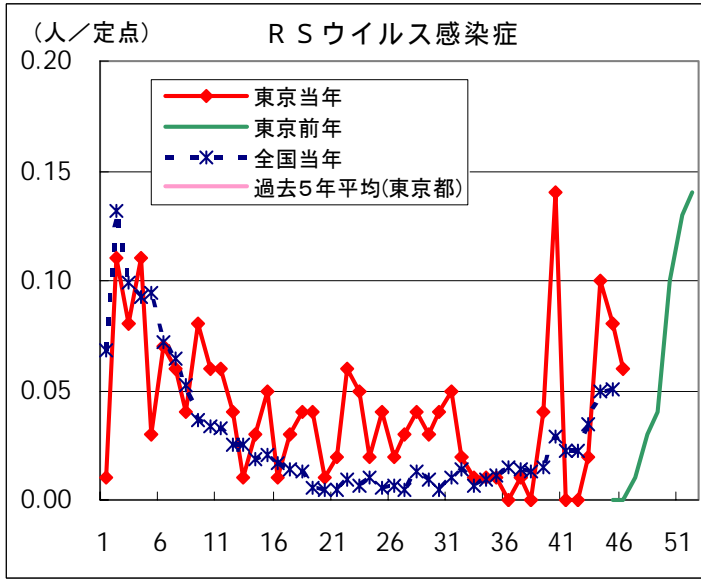
2004/11/19集計(カッコ内の数値は前週分である)。

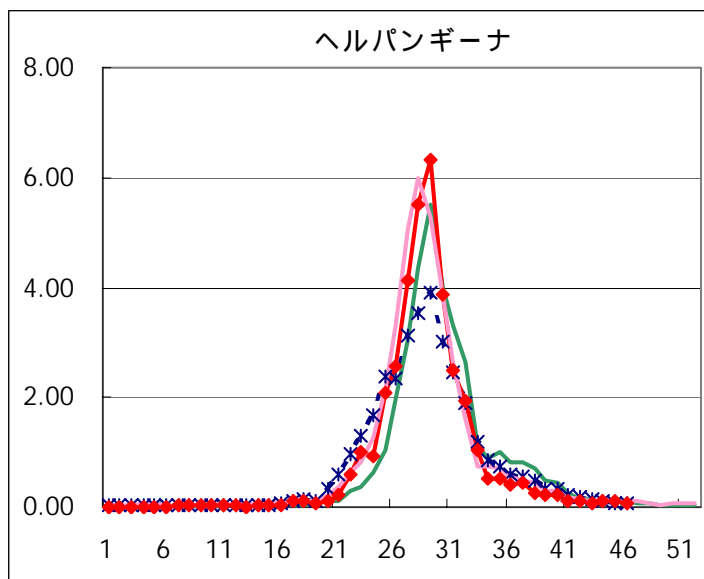
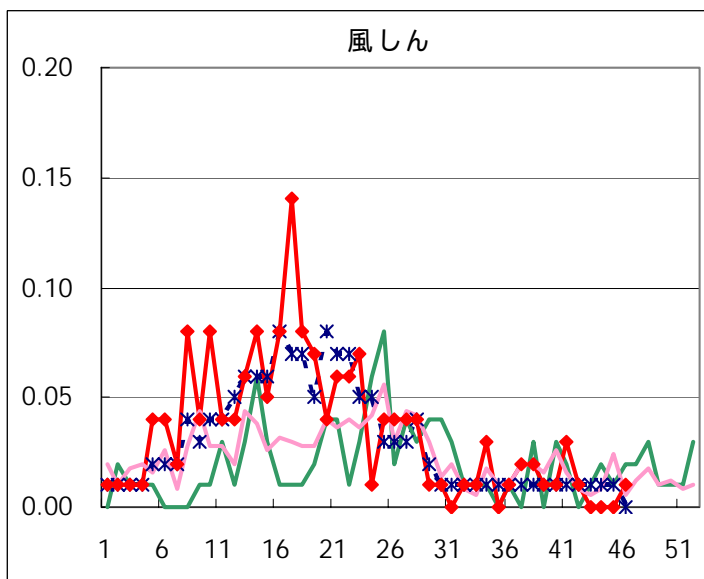
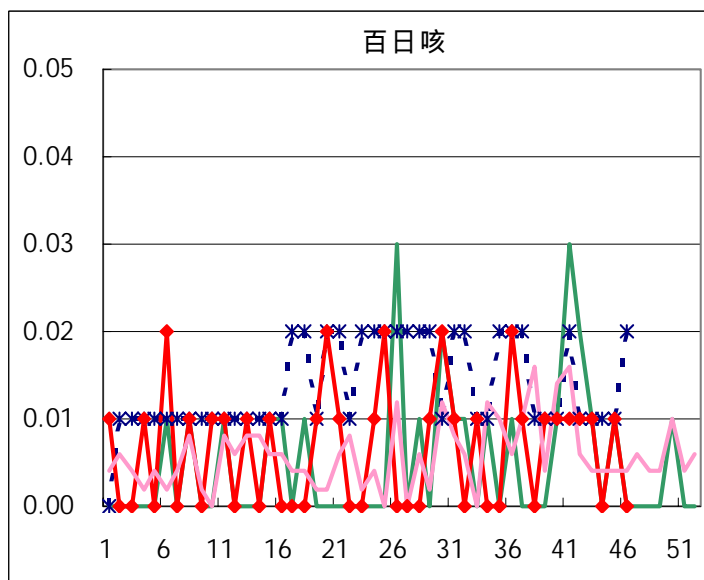
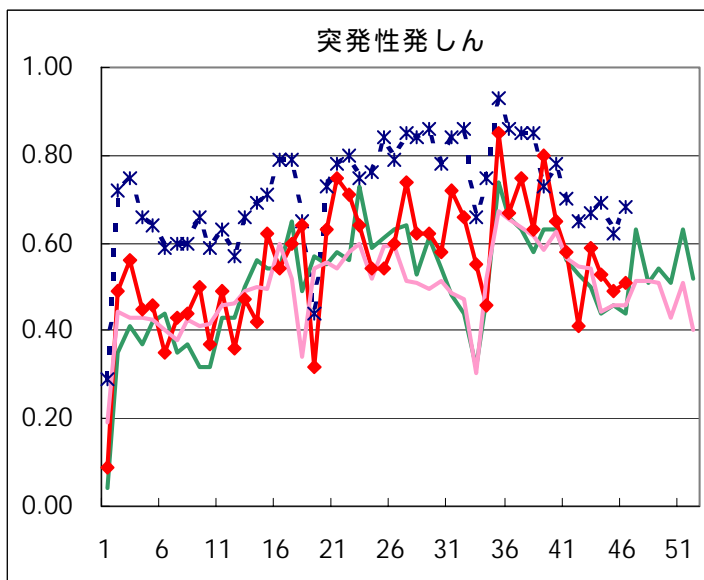
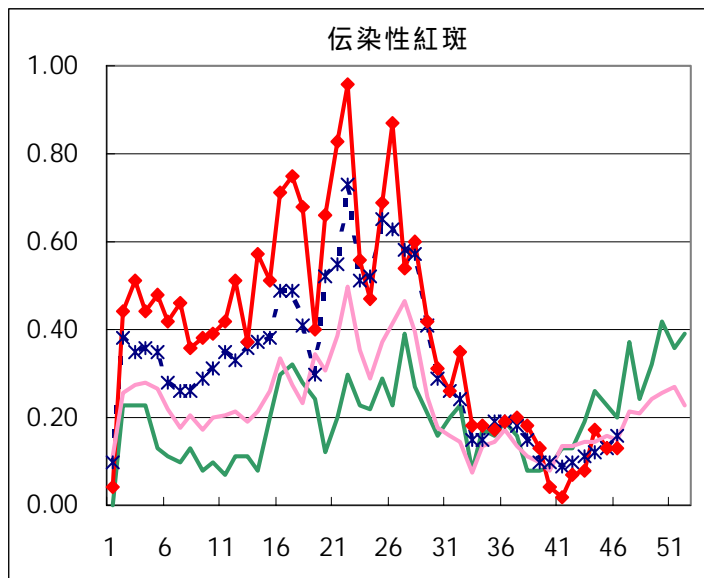
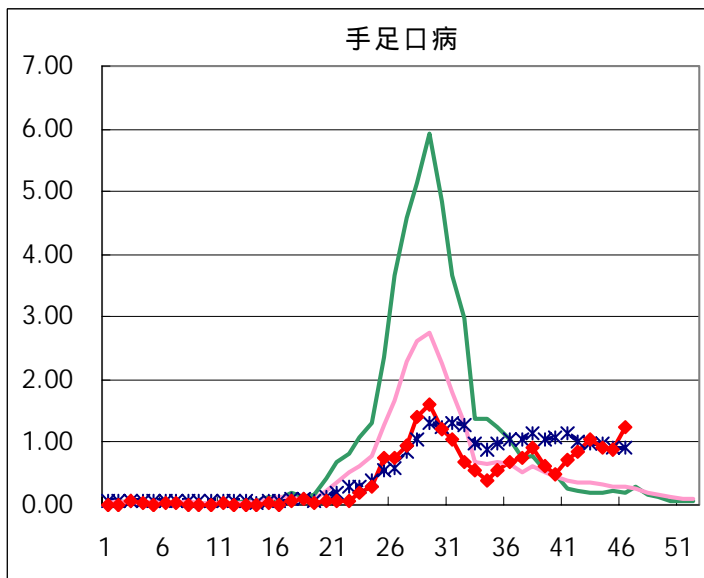
## 五類定点患者報告数(男女別)

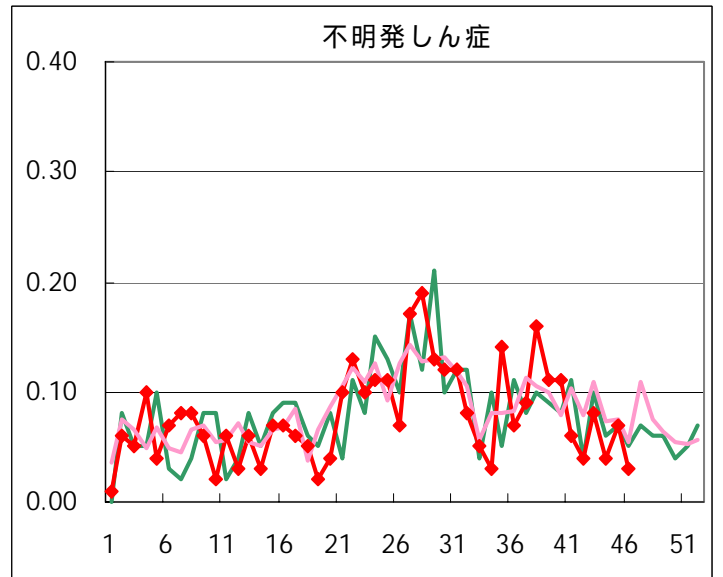
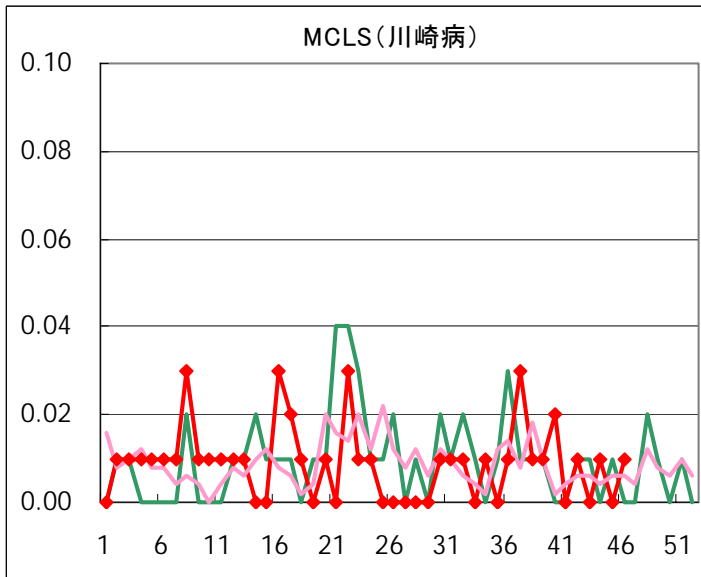
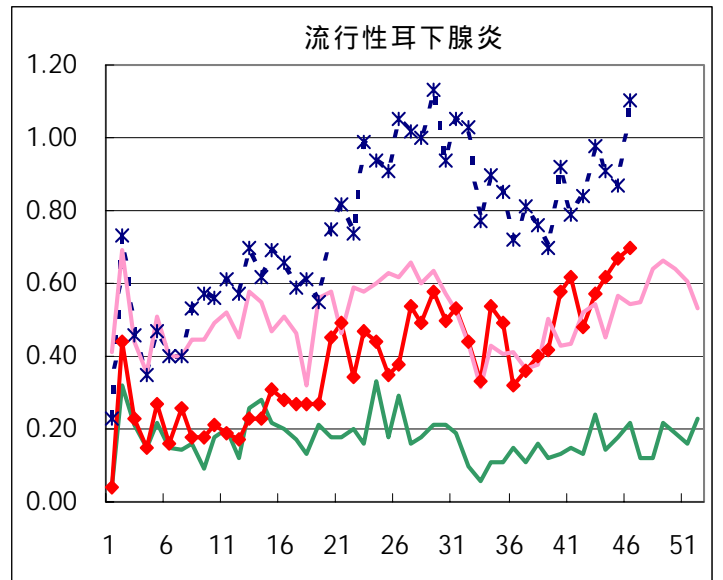
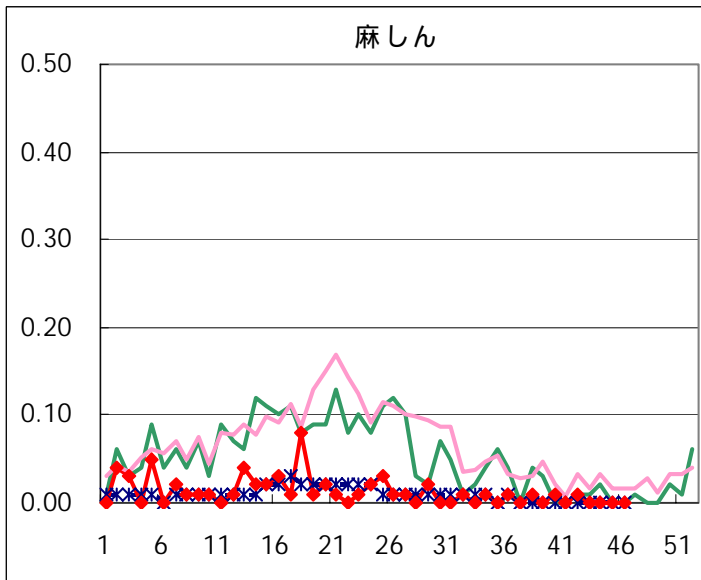
疾病名	性	2004年				4週合計	年累計
		43	44	45	46		
RSウイルス感染症	男	1	6	5	5	17	141
	女	2	8	7	4	21	123
インフルエンザ	男	13	13	25	25	76	9,255
	女	11	23	24	26	84	9,125
咽頭結膜熱	男	7	11	7	6	31	1,040
	女	5	6	8	10	29	907
A群溶血性レンサ球菌咽頭炎	男	32	51	49	45	177	2,740
	女	30	37	29	40	136	2,353
感染性胃腸炎	男	185	211	245	289	930	14,519
	女	157	195	177	249	778	13,388
水痘	男	42	48	80	65	235	2,954
	女	40	40	76	59	215	2,592
手足口病	男	83	63	67	94	307	1,554
	女	68	65	58	84	275	1,313
伝染性紅斑	男	6	14	10	12	42	1,255
	女	7	10	9	6	32	1,338
突発性発しん	男	38	35	36	38	147	1,844
	女	46	40	33	34	153	1,767
百日咳	男	1				1	19
	女			2		2	21
風しん	男						126
	女				1	1	100
ヘルパンギーナ	男	7	12	11	7	37	2,703
	女	5	7	6	3	21	2,518
麻しん(成人麻しんを除く)	男						38
	女						34
流行性耳下腺炎	男	43	42	47	54	186	1,365
	女	38	46	48	46	178	1,115
不明発しん症	男	5	5	6	1	17	257
	女	7	1	4	3	15	248
MCLS	男		1		1	2	26
	女		1			1	29
急性出血性結膜炎	男						3
	女						3
流行性角結膜炎	男	5	7	9	5	26	359
	女	6	6	6	2	20	301
細菌性髄膜炎	男			2	1	3	13
	女		1	1	2	4	6
無菌性髄膜炎	男			3		3	17
	女			4	1	5	23
マイコプラズマ肺炎	男	4	2	5	2	13	58
	女	2	5	2	5	14	63
クラミジア肺炎(オウム病を除く)	男						2
	女						2
成人麻しん	男						9
	女						6

# 疾病別グラフ(五類定点週報告分)

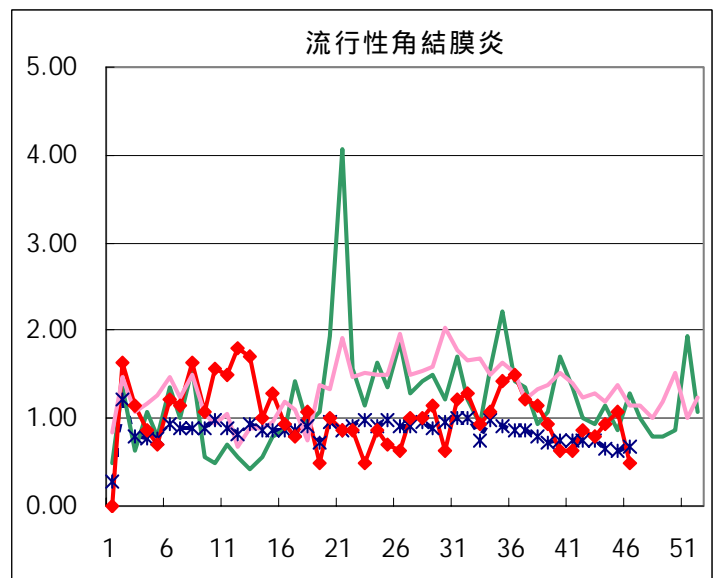
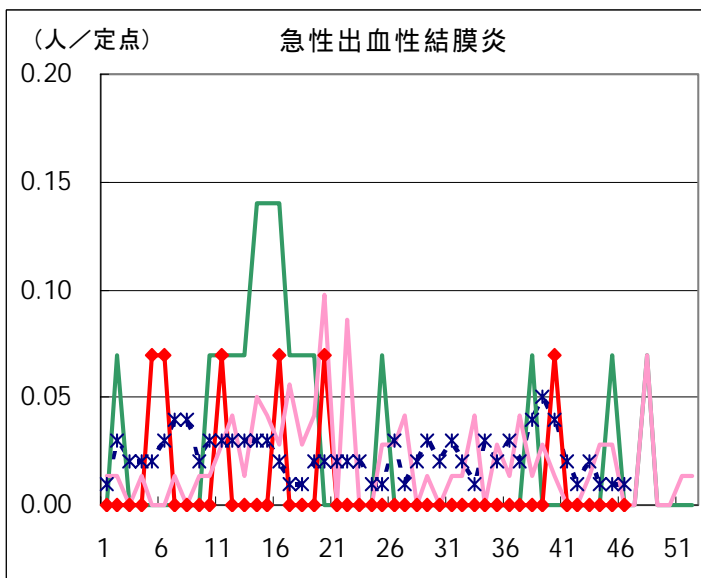
## ◆ 小児科・インフルエンザ定点





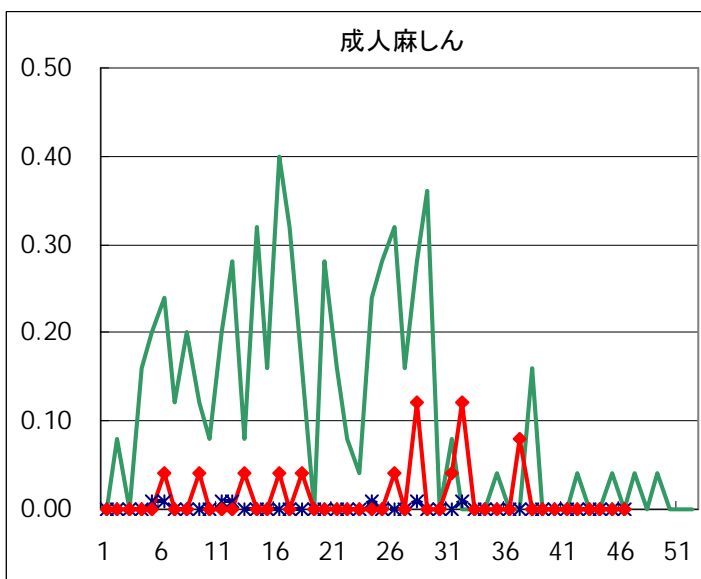
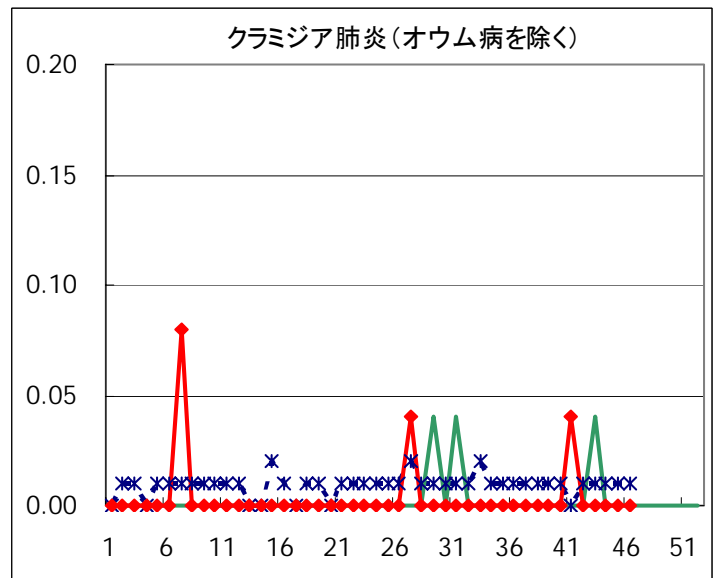
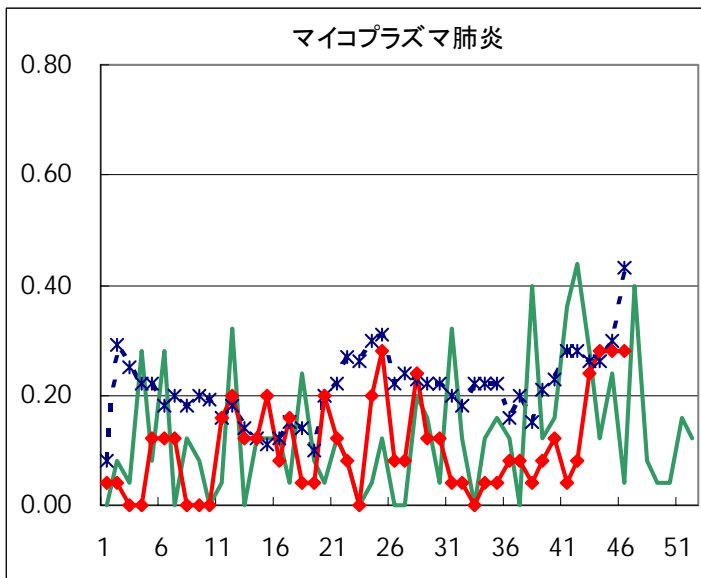
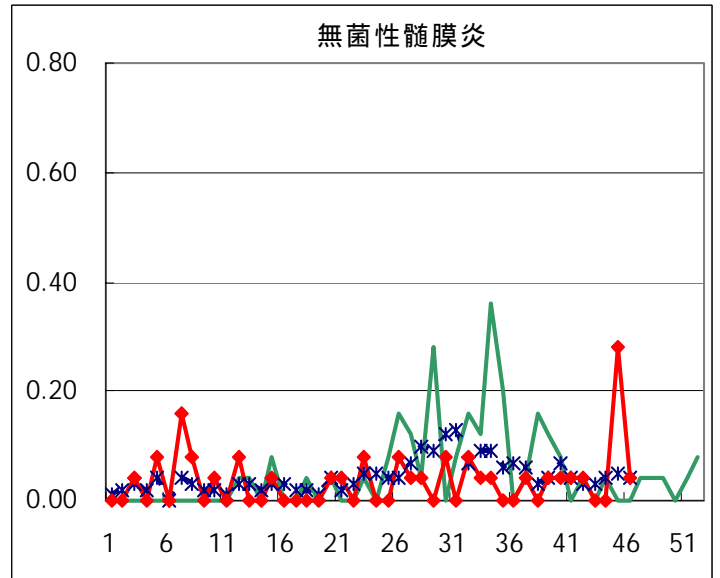
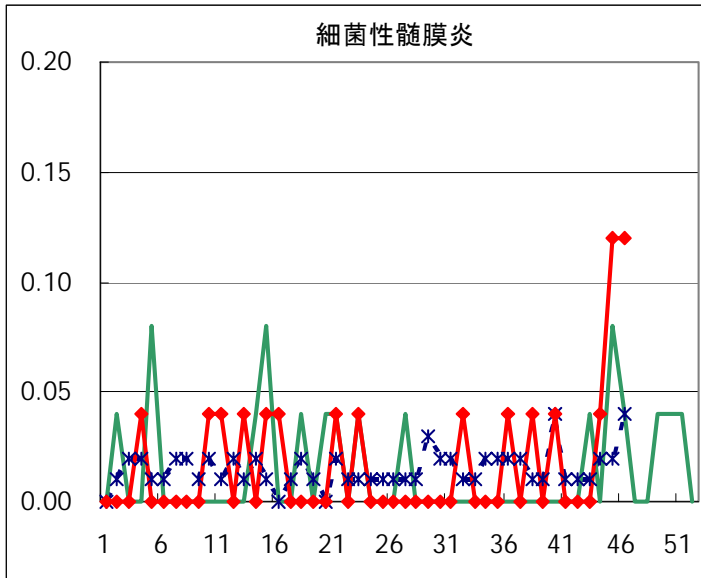


◆ 眼科定点





◆ 基幹定点



疾患別の定点医療機関数(週報告分)		
定点種別	疾 病	医療機関数
インフルエンザ	インフルエンザ	178
眼 科	急性出血性結膜炎	14
	流行性角結膜炎	
基 幹	細菌性髄膜炎	25
	無菌性髄膜炎	
	マイコプラズマ肺炎	
	クラミジア肺炎	
	成人麻しん	
小児科	上記を除く疾病	142

# 病原体検出情報

週別病原体・抗体検出結果(2004年39週～46週)

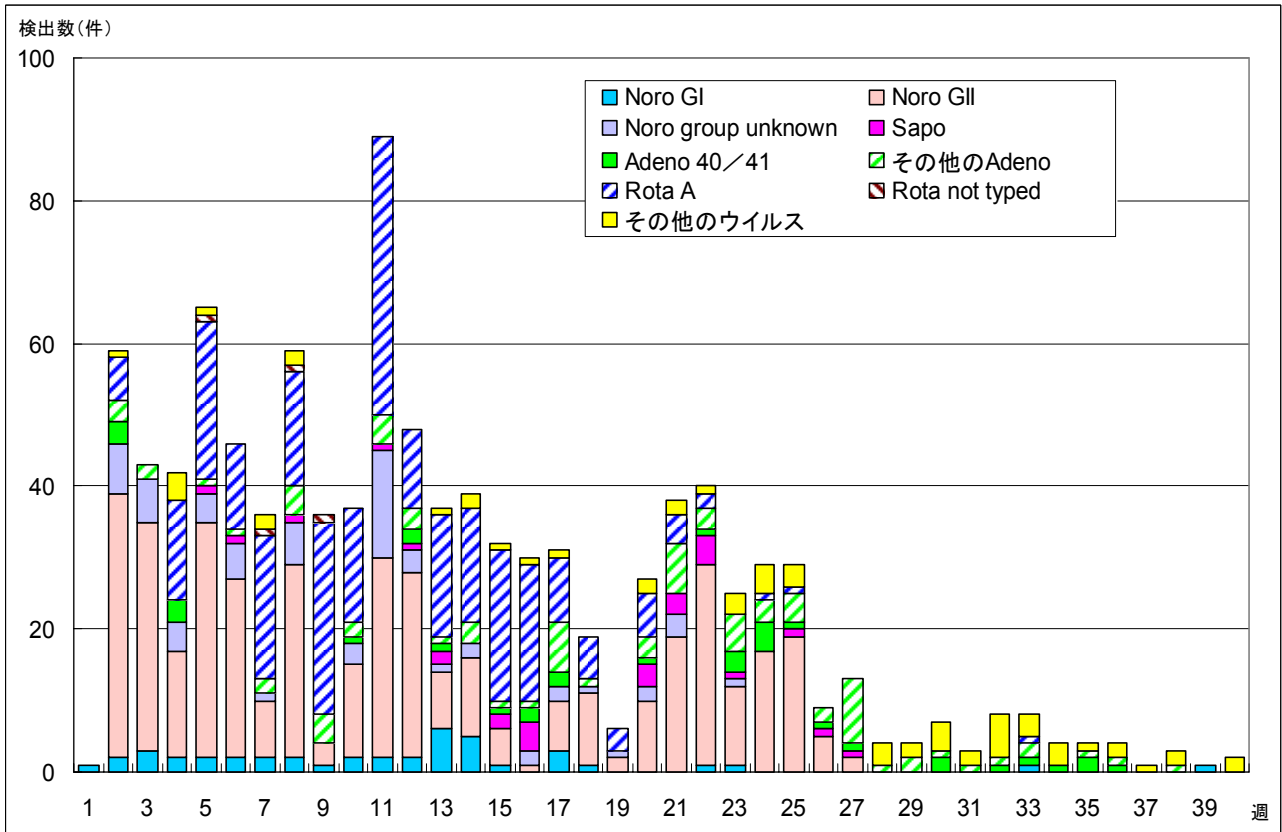
検出病原体・抗体		検体採取週								合計	
		2004年									
		39	40	41	42	43	44	45	46		
ウイルス	インフルエンザAソ連型										
	インフルエンザA香港型				1	2	3		3	9	
	インフルエンザB型										
	RSV										
	アデノ		7	2	2	1	5	2	2	21	
	エンテロ	1	10	4	2	2	1	3	9	32	
	ノロ				15			13	24	52	
	ロタ										
	単純ヘルペス		1							1	
	水痘・帯状疱疹										
	EBV		1		1					2	
	CMV	1	1		1		1			4	
	HHV6/7	3	3		1	2		2	5	16	
	ムンプス										
	麻疹										
	パルボB19										
	分離型別・遺伝子型別	ポリオ1	1	1		1					3
		ポリオ2		1							1
		アデノ1									
		アデノ2									
		アデノ3			2						2
		エコー13									
		エンテロ71									
コクサッキーA6											
ライノ		2						3		5	
抗体	デング					1	1	1		3	
	ツツガムシ										
細菌	カンピロバクター	1				1				2	
	サルモネラ										
	下痢原性大腸菌										
	エロモナス										
	O157										
	MRSAコアグラウゼⅠ型		1							1	
	MRSAコアグラウゼⅡ型		1		5					6	
	MRSAコアグラウゼⅢ型				2					2	
	MSSAコアグラウゼⅤ型										
	溶連菌T-1型										
	溶連菌T-3型						1			1	
	溶連菌T-4型		1			1	1			3	
	溶連菌T-6型					1				1	
	溶連菌T-12型		3			1	1			5	
	溶連菌T-22型										
	溶連菌T-25型										
	溶連菌T-28型		2			1			1	4	
溶連菌UT					1				1		
性感染症	梅毒		1		1		1		1	4	
	クラミジア抗体	8	16	19	12	10	20	17	33	135	
	クラミジア遺伝子			1		1				2	
	淋菌遺伝子		1							1	
	パピローマ	2	1	3	2	3	1			12	

臨床診断名別病原体検出結果（2004年39週～46週）

臨床診断名 検出病原体	インフルエンザ (インフルエンザ を含む)	上気道炎	下気道炎	咽頭結膜熱	A群溶血性レンサ 球菌咽頭炎	感染性胃腸炎	無菌性髄膜炎	脳炎	ヘルパンギーナ	手足口病	伝染性紅斑	発疹症	流行性耳下腺炎	口内炎	水痘	その他	合計
インフルエンザAソ連型																	
インフルエンザA香港型	9																9
インフルエンザB型																	
RSV																	
アデノ	1	2	6			3	1		1			2	1			4	21
アデノ1																	
アデノ2																	
アデノ3		1														1	2
エンテロ		4	5			1	6					7	1			8	32
エコー13																	
コクサッキーA6																	
ポリオ1						1						2					3
ポリオ2						1											1
ムンプス																	
ノロ						52											52
ロタ																	
単純ヘルペス									1								1
水痘・带状疱疹しん																	
パルボB19																	
カンピロバクター						2											2
サルモネラ																	
下痢原性大腸菌																	

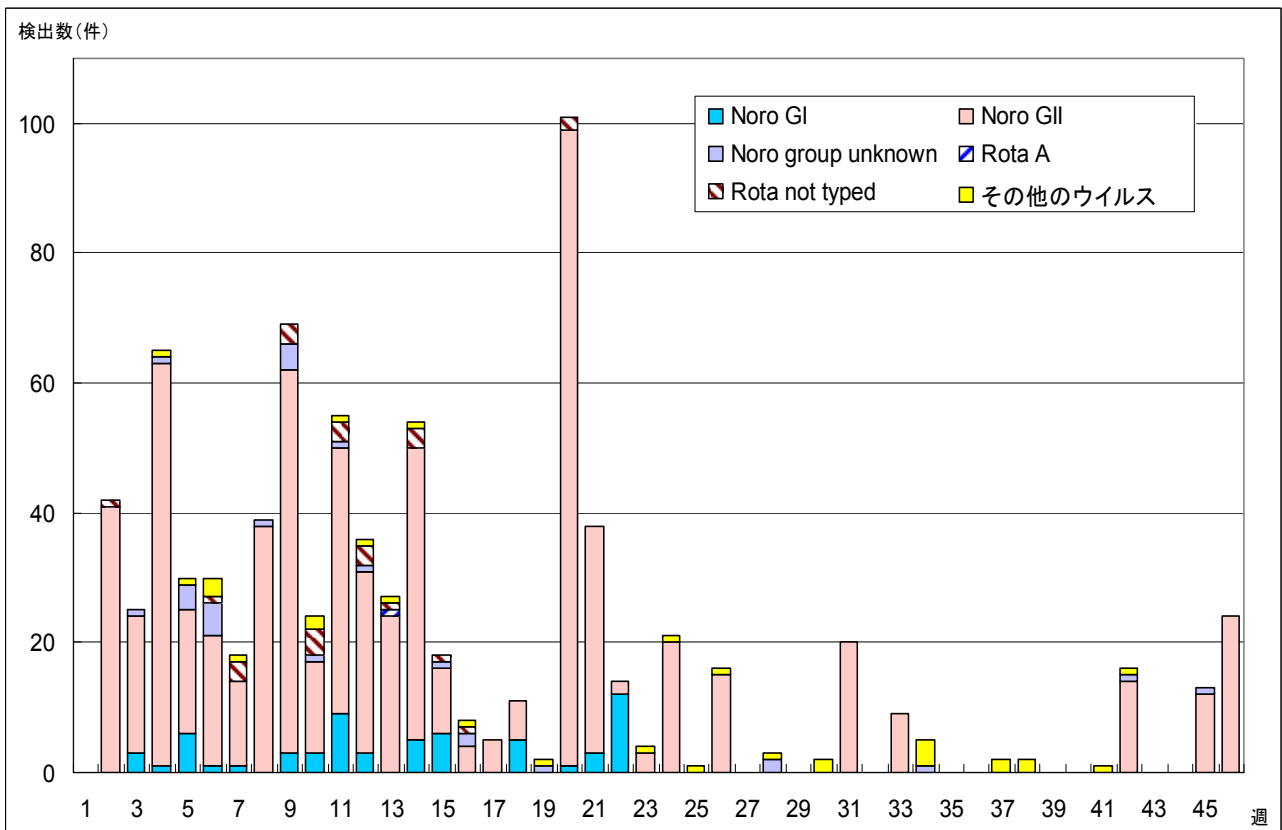
# 病原体グラフ (感染性胃腸炎)

感染性胃腸炎患者から検出されたウイルス (全国)



IASR 病原微生物検出情報(2004年10月25日現在報告数)

感染性胃腸炎患者から検出されたウイルス (東京都)



微生物部ウイルス研究科/多摩支所微生物研究科(集団発生を含む)  
(注) Noro group unknown: SRSVで報告されたものを含む

年齢階級別報告数 2004年 46週

	RS ウイルス 感染症	インフルエ ンザ	咽頭 結膜熱	A群溶血性 レンサ球菌 咽頭炎	感染性 胃腸炎	水痘	手足口病	伝染性 紅斑	突発性 発しん
～6ヶ月					5	3	1		4
～1歳			1		29	4	3	4	36
1歳	2	3	3	1	68	22	51	2	28
2歳	1	5	3	4	48	25	42		4
3歳		4	2	7	58	24	25		
4歳		5	3	8	58	16	18	2	
5歳		6		16	37	8	20	2	
6歳	1	3		9	32	3	6	2	
7歳		3	3	7	31	3	1	1	
8歳		2		11	21	6	4	2	
9歳		4		6	22	5	2	2	
10～14歳	2	6		10	38	3	2	1	
15～19歳					11				
20～29歳	3		1	6	80	2	3		
30～39歳		5							
40～49歳		1							
50～59歳		3							
60～69歳									
70～79歳		1							
80歳以上									
合計	9	51	16	85	538	124	178	18	72
先週比	-5	15	-1	-3	132	36	50	-6	-3

注:小児科定点把握対象疾病のうち、「20～29歳」は「20歳以上」と読み替える。  
眼科疾患のうち、「70～79歳」は「70歳以上」と読み替える。

	百日咳	風しん	ヘルパン ギーナ	麻しん (成人麻しん を除く)	流行性 耳下腺炎	急性出血性 結膜炎	流行性 角結膜炎	不明 発しん症	MCLS
～6ヶ月									
～1歳									
1歳			1		5			4	
2歳			3		14				1
3歳			1		10				
4歳			1		19				
5歳					15				
6歳		1			15				
7歳			1		4				
8歳					6				
9歳					5				
10～14歳			1		4				
15～19歳									
20～29歳			2		3		2		
30～39歳							3		
40～49歳									
50～59歳							1		
60～69歳									
70～79歳							1		
80歳以上									
合計	-	1	10	-	100	-	7	4	1
先週比	0	1	-9	0	12	0	-6	-2	-1

注:小児科定点把握対象疾病のうち、「20～29歳」は「20歳以上」と読み替える。  
眼科疾患のうち、「70～79歳」は「70歳以上」と読み替える。

保健所別報告数 2004年 46週

	RS ウイルス 感染症	インフルエ ンザ	咽頭 結膜熱	A群溶血性 レンサ球菌 咽頭炎	感染性 胃腸炎	水痘	手足口病	伝染性 紅斑	突発性 発しん	百日咳
千代田						2				
中央区				1	10	1	8		2	
みなと	6		2	3	21	2	5		2	
新宿区				1	21	3				
文京					6	3	1		1	
台東	1		1	2	22	1	5	1	1	
墨田区				4	8		4		1	
江東区				2	11	2	22		5	
品川区		2	1	4	41	10	4	1	2	
目黒区				4	7	3	1		3	
大田区			6	4	40	7	14		7	
世田谷区				5	35	10	13	1	2	
渋谷区					15		5		2	
中野区		3		11	27	5	8	1	2	
杉並		6	1	6	34	6	5	1	7	
池袋					4			2	2	
北区				5	11	5	6		4	
荒川区				1	13	3	17		2	
板橋区		7		2	10	1				
練馬区				5	13	4	6	2	3	
足立					12	4	2	1	4	
葛飾		2		3	19	2	4		6	
江戸川	1	29		1	15	3	5		3	
西多摩			2	2	34	12	4		1	
八王子					5		1		1	
南多摩	1			1	21	2	4	5		
町田				1	8	7	2		3	
多摩立川				4	7	5	4	2		
多摩府中				5	18	12	22	1	3	
多摩小平		2	3	8	50	9	4		3	
島しょ							2			

東京都合計	9	51	16	85	538	124	178	18	72	-
定点当り報告数	0.06	0.29	0.11	0.60	3.79	0.87	1.25	0.13	0.51	-

保健所別報告数 2004年 46週

	風しん	ヘルパン ギーナ	麻しん (成人麻し んを除く)	流行性 耳下腺炎	急性出血 性結膜炎	流行性 角結膜炎	不明 発しん症	MCLS	合計
千代田				1					3
中央区									22
みなと									41
新宿区				4		3	1		33
文京						2			13
台東		1		5					40
墨田区				5					22
江東区				1		2			45
品川区				2					67
目黒区				3					21
大田区		2		9					89
世田谷区				7					73
渋谷区				4					26
中野区				1				1	59
杉並									66
池袋									8
北区				5			1		37
荒川区				3			1		40
板橋区				1					21
練馬区				2					35
足立				10					33
葛飾				3					39
江戸川				2					59
西多摩	1			9					65
八王子				1					8
南多摩		2		1					37
町田		1		16					38
多摩立川		1							23
多摩府中				1					62
多摩小平		3		4			1		87
島しょ									2

東京都合計	1	10	-	100	-	7	4	1	1214
定点当り報告数	0.01	0.07	-	0.70	-	0.50	0.03	0.01	

## 保健所別報告数(定点当たり) 2004年46週

	RS ウイルス 感染症	インフルエ ンザ	咽頭 結膜熱	A群溶血性 レンサ球菌 咽頭炎	感染性 胃腸炎	水痘	手足口病	伝染性 紅斑	突発性 発しん	百日咳
千代田						0.50				
中央区				0.33	3.33	0.33	2.67		0.67	
みなと	1.00		0.33	0.50	3.50	0.33	0.83		0.33	
新宿区				0.17	3.50	0.50				
文京					2.00	1.00	0.33		0.33	
台東	0.33		0.33	0.67	7.33	0.33	1.67	0.33	0.33	
墨田区				1.33	2.67		1.33		0.33	
江東区				0.67	3.67	0.67	7.33		1.67	
品川区		0.29	0.17	0.67	6.83	1.67	0.67	0.17	0.33	
目黒区				1.33	2.33	1.00	0.33		1.00	
大田区			0.67	0.44	4.44	0.78	1.56		0.78	
世田谷区				0.63	4.38	1.25	1.63	0.13	0.25	
渋谷区					3.75		1.25		0.50	
中野区		0.43		1.83	4.50	0.83	1.33	0.17	0.33	
杉並		0.86	0.17	1.00	5.67	1.00	0.83	0.17	1.17	
池袋					0.80			0.40	0.40	
北区				1.25	2.75	1.25	1.50		1.00	
荒川区				0.50	6.50	1.50	8.50		1.00	
板橋区		1.00		0.33	1.67	0.17				
練馬区				1.00	2.60	0.80	1.20	0.40	0.60	
足立					3.00	1.00	0.50	0.25	1.00	
葛飾		0.40		0.75	4.75	0.50	1.00		1.50	
江戸川	0.25	5.80		0.25	3.75	0.75	1.25		0.75	
西多摩			0.40	0.40	6.80	2.40	0.80		0.20	
八王子					2.50		0.50		0.50	
南多摩	0.33			0.33	7.00	0.67	1.33	1.67		
町田				0.50	4.00	3.50	1.00		1.50	
多摩立川				0.67	1.17	0.83	0.67	0.33		
多摩府中				0.50	1.80	1.20	2.20	0.10	0.30	
多摩小平		0.25	0.50	1.33	8.33	1.50	0.67		0.50	
島しょ							2.00			

東京都合計	9	51	16	85	538	124	178	18	72	-
定点当り報告数	0.06	0.29	0.11	0.60	3.79	0.87	1.25	0.13	0.51	-



## 保健所別報告数(定点当たり) 2004年46週

	風しん	ヘルパン ギーナ	麻しん (成人麻し んを除く)	流行性 耳下腺炎	急性出血 性結膜炎	流行性 角結膜炎	不明 発しん症	MCLS
千代田				0.25				
中央区								
みなと								
新宿区				0.67		1.50	0.17	
文京						2.00		
台東		0.33		1.67				
墨田区				1.67				
江東区				0.33		2.00		
品川区				0.33				
目黒区				1.00				
大田区		0.22		1.00				
世田谷区				0.88				
渋谷区				1.00				
中野区				0.17				0.17
杉並								
池袋								
北区				1.25			0.25	
荒川区				1.50			0.50	
板橋区				0.17				
練馬区				0.40				
足立				2.50				
葛飾				0.75				
江戸川				0.50				
西多摩	0.20			1.80				
八王子				0.50				
南多摩		0.67		0.33				
町田		0.50		8.00				
多摩立川		0.17						
多摩府中				0.10				
多摩小平		0.50		0.67			0.17	
島しょ								

東京都合計	1	10	-	100	-	7	4	1
定点当り報告数	0.01	0.07	-	0.70	-	0.50	0.03	0.01