

2004年第50週報告分

- 発 生 動 向 の 概 況
- 定 点 医 療 機 関 か ら の コ メ ン ト
- 全 数 届 出 患 者 報 告 数
- 五 類 定 点 患 者 報 告 数
- 疾 病 別 グ ラ フ (五 類 定 点 週 報 告 分)
- 病 原 体 検 出 情 報 (表 ・ グ ラ フ)
感 染 性 胃 腸 炎
- 年 齢 階 級 別 報 告 数
- 保 健 所 別 報 告 数
- 保 健 所 別 報 告 数 (定 点 当 たり)

東京都医師会感染症予防検討委員会

事務局:東京都健康安全研究センター疫学情報室

電 話 : 03-3363-3213(直通)

FAX : 03-5332-7365

E-mail : idsc@tokyo-eiken.go.jp

アドレス : idsc.tokyo-eiken.go.jp/



発生動向の概況 50週分

(全数報告の疾患)

- ・細菌性赤痢が4件報告された。検出菌はソネ菌3件(推定感染地:インド2件、国内)、フレキシネル菌1件(推定感染地:国内)である。
- ・つつが虫病が1件報告された。推定感染地は国内(千葉県)である。発熱、倦怠感、軽度肝障害、頸部・腋窩リンパ節腫脹、上腕の刺し口が認められている。
- ・マラリアが1件報告された。三日熱マラリアで、推定感染地はインドネシアである。
- ・アメーバ赤痢が6件報告された。推定感染地は国内5件、ブラジル1件であり、推定感染経路は同性間性的接触2件、飲食等による経口感染1件、不明3件である。
- ・HIV感染症が5件報告された。無症候性キャリア3件、AIDS1件、その他1件で、推定感染経路は同性間性的接触3件、異性間性的接触2件である。

(推定される感染地は医師の届出によるものです)

(定点報告の疾患)

- ・感染性胃腸炎の報告数は前週に引き続き急増し、定点あたり14.1人となった。保健所別では町田保健所で60.5人、江東区保健所で40.0人、江戸川保健所で36.0人、荒川区保健所で32.5人、台東保健所で30.7人(いずれも定点あたり)となっている。

(検出された病原体)

- ・インフルエンザ集団発生1事例5名のうがい液からインフルエンザウイルスA/H3(A香港)型の遺伝子が検出された。
- ・インフルエンザ2名の咽頭拭い液からインフルエンザウイルスA/H3(A香港)型の遺伝子が検出された。
- ・咽頭炎2名の咽頭拭い液からインフルエンザウイルスB型の遺伝子が検出され、うち一方からはアデノウイルスの遺伝子も検出されている。
- ・不明発しん症1名の咽頭拭い液、熱性けいれん1名のうがい液からアデノウイルスの遺伝子が検出されている。
- ・髄膜炎1名の糞便からエンテロウイルス71型の遺伝子が、別の髄膜炎1名の髄液からコクサッキーウイルスB1型の遺伝子が検出された。ムンプス髄膜炎1名の髄液からムンプスウイルスの遺伝子が検出された。
- ・感染性胃腸炎、白色便下痢症各1名の糞便からノロウイルスの遺伝子が検出された。

- ・ウイルス性胃腸炎集団発生6事例46名の患者糞便等からノロウイルスの遺伝子(GⅡ型)が検出された。
- ・菌株で搬入されたMSSA2株のコアグラーゼ型は、Ⅲ型とⅦ型であった。
- ・咽頭炎1名の咽頭拭い液から、コアグラーゼⅡ型のMRSAが分離され、他の咽頭炎1名の咽頭拭い液からコアグラーゼ型UTのMSSAが分離された。
- ・性感染症定点等から搬入された血清等479件中2件から梅毒特異抗体が検出された。
- ・性感染症定点等から搬入された血清等492件中121件からクラミジア・トラコマチス特異抗体が検出された。
- ・多摩地区の定点から搬入された感染性胃腸炎3名の糞便からノロウイルスの遺伝子が、他の1名の糞便からカンピロバクターが検出された。

定点医療機関からのコメント

世田谷

- ・咽頭結膜熱2名(1歳、7歳)は兄弟。

多摩小平

- ・A型インフルエンザ(2歳男)、2回目の予防接種の4日後に発症。

全数届出患者報告数 2004年 50週

分類	疾病名	東京都分(報告週)				年累計	全国分(診断週)	
		47週	48週	49週	50週		50週	年累計
一類	エボラ出血熱							
	クリミア・コンゴ出血熱							
	重症急性呼吸器症候群							
	痘そう							
	ペスト							
	マールブルグ病							
	ラッサ熱							
二類	急性灰白髄炎							
	コレラ					12		79
	細菌性赤痢	4	1	4	4	132	13	557
	ジフテリア							
	腸チフス					17		64
	パラチフス					15	3	82
三類	腸管出血性大腸菌感染症	5	2			270	23	3596
四類	E型肝炎					4	(1)	(30)
	ウエストナイル熱							
	A型肝炎					21		(129)
	エキノコックス症							24
	黄熱							
	オウム病					3		38
	回帰熱							
	Q熱					1		7
	狂犬病							
	高病原性鳥インフルエンザ							
	コクシジオイデス症					1		6
	サル痘							
	腎症候性出血熱							
	炭疽							
	つつが虫病				1	7	17	250
	デング熱					27		44
	ニパウイルス感染症							
	日本紅斑熱						1	67
	日本脳炎							5
	ハンタウイルス肺症候群							
	Bウイルス病							
ブルセラ症								
発しんチフス								
ボツリヌス症								
マラリア		2		1	21	1	71	
野兔症								
ライム病							4	
リッサウイルス感染症								
レジオネラ症					18	2	149	
レプトスピラ症					3		(17)	
五類 (全数届出)	アメーバ赤痢	3		2	6	136	7	549
	ウイルス性肝炎(A型・E型を除く)	1				57	2	282
	急性脳炎		1			8	(2)	(147)
	クリプトスポリジウム症					8		91
	クロイツフェルト・ヤコブ病	1	1			19	1	158
	劇症型溶血性レンサ球菌感染症		1			6		52
	後天性免疫不全症候群	4	5	15	5	397	11	1065
	ジアルジア症	1				18		82
	髄膜炎菌性髄膜炎					7		22
	先天性風しん症候群					3		9
	梅毒	3	2	1		61	8	487
	破傷風					2	2	95
	バンコマイシン耐性黄色ブドウ球菌感染症							
バンコマイシン耐性腸球菌感染症		1			10		47	

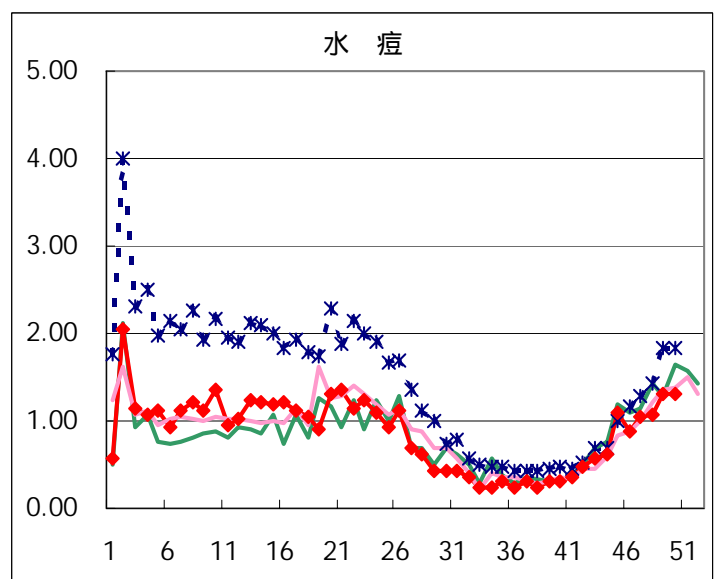
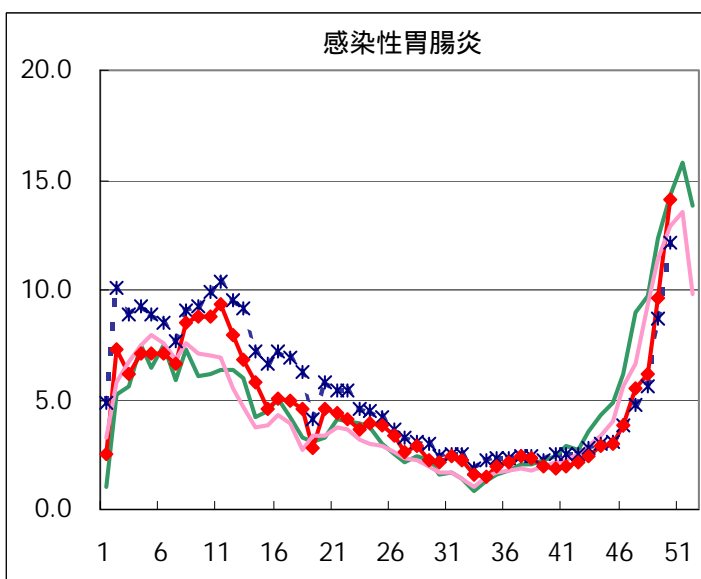
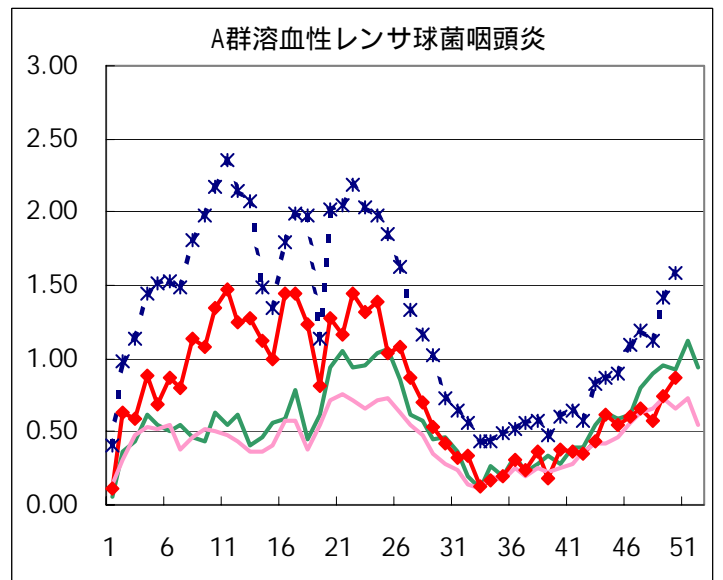
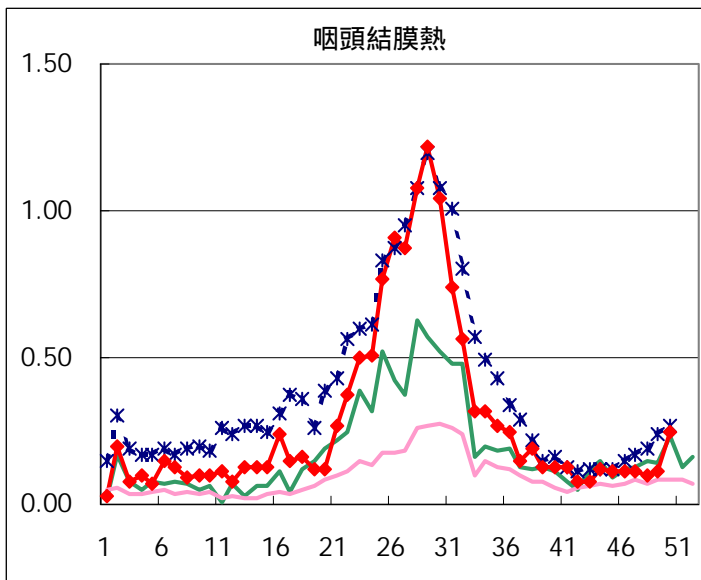
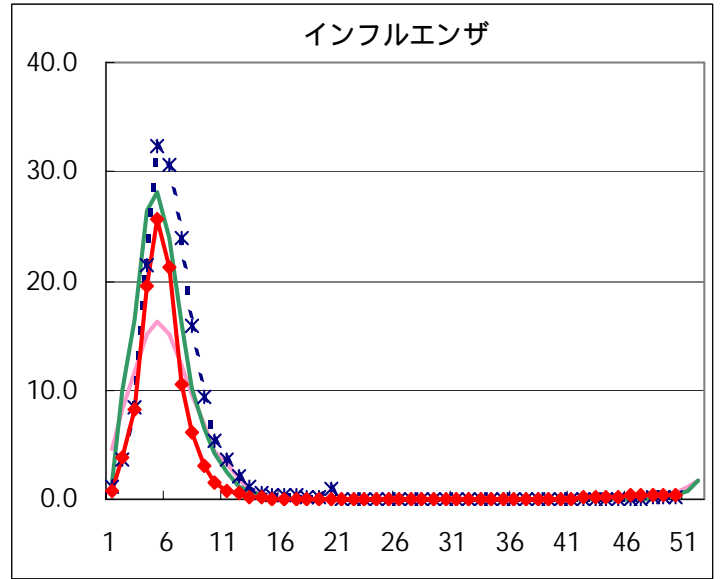
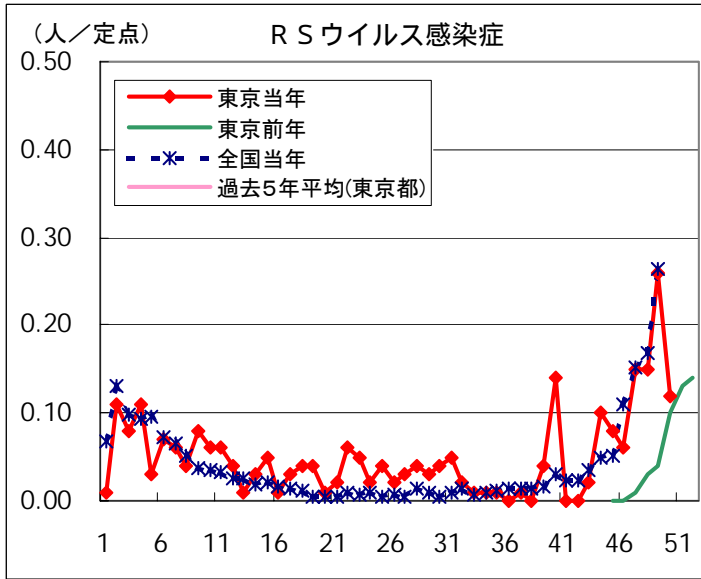
2004/12/20集計(カッコ内の数値は前週分である)。

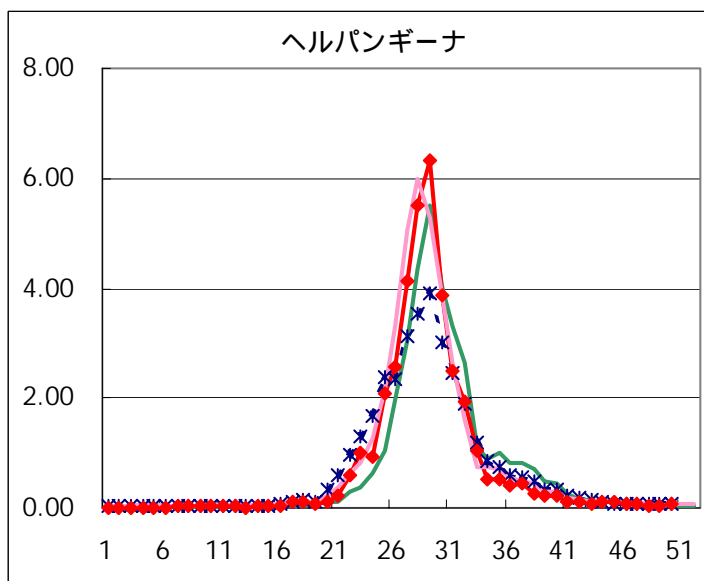
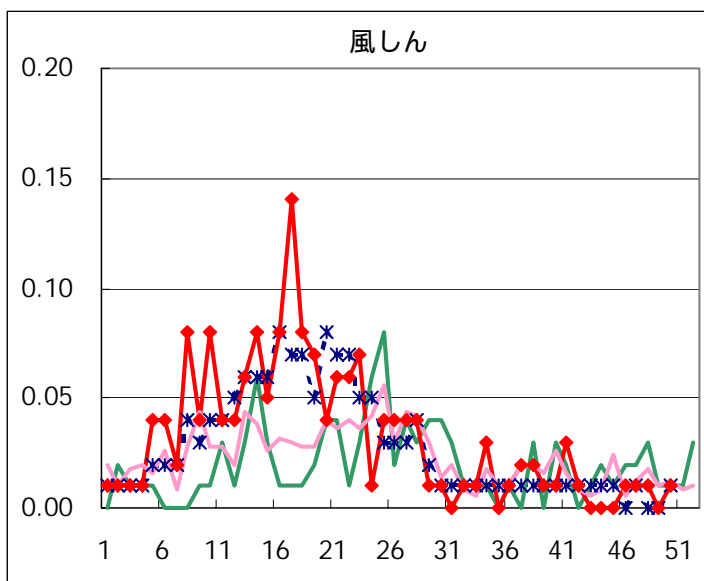
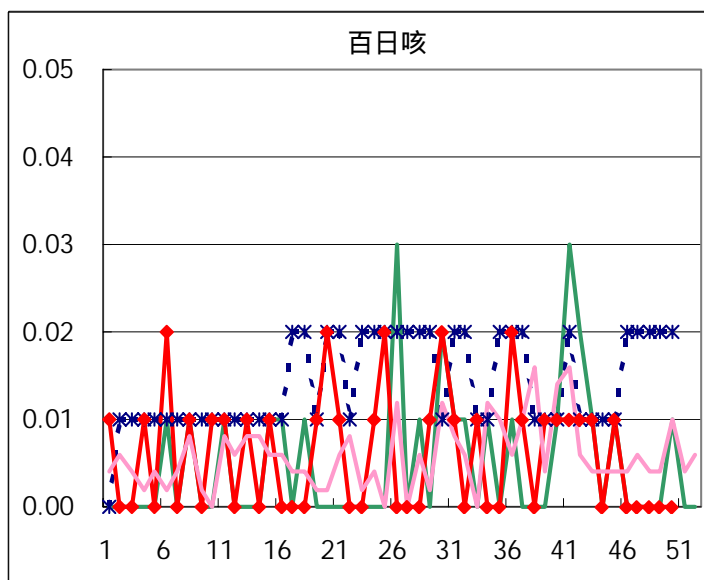
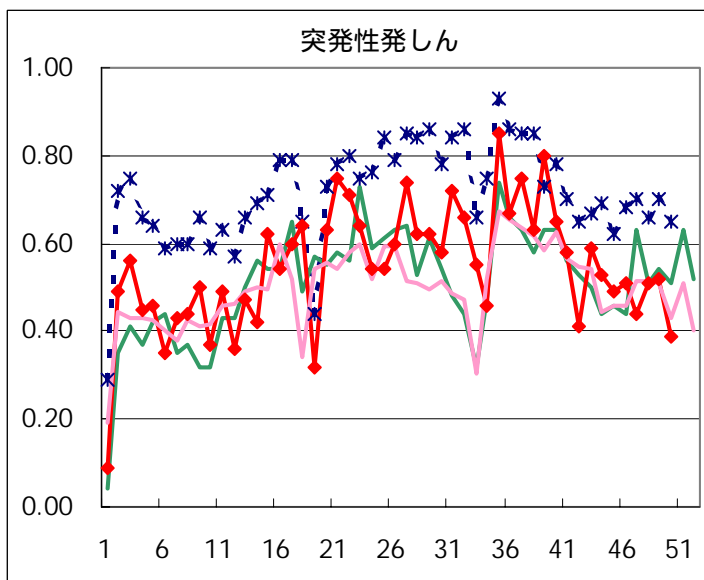
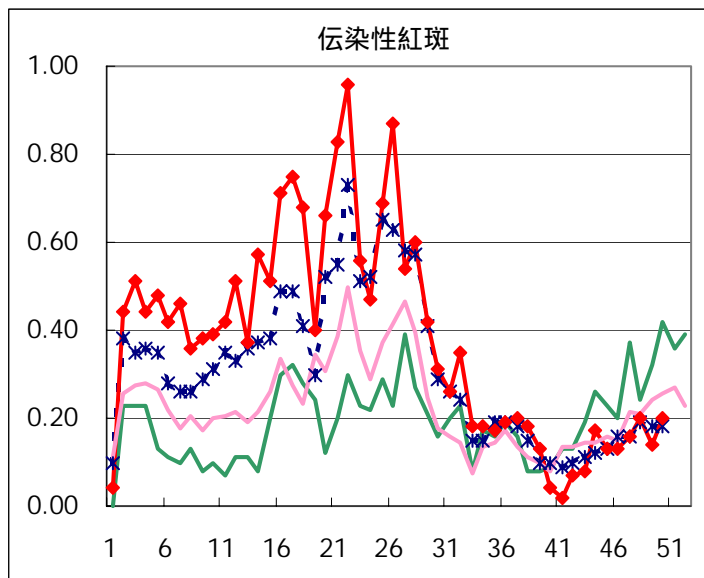
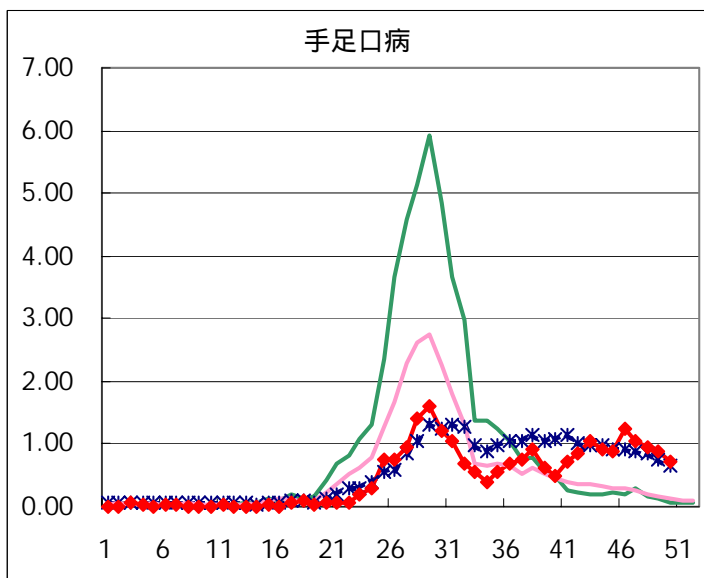
五類定点患者報告数(男女別)

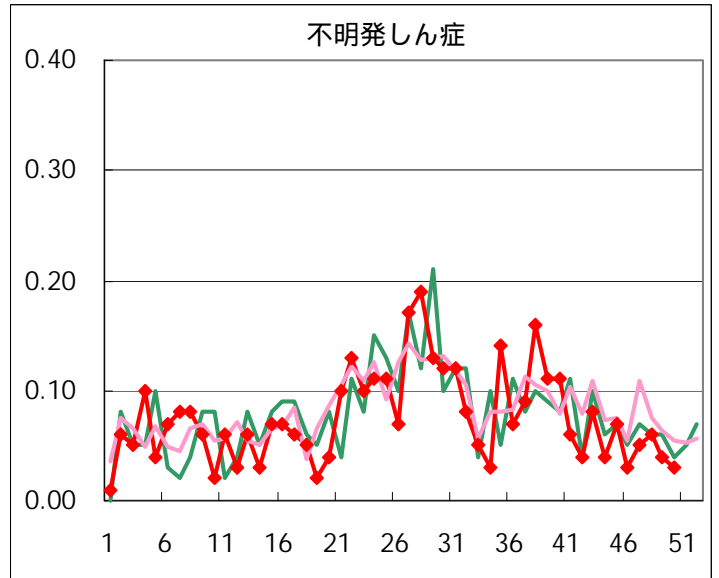
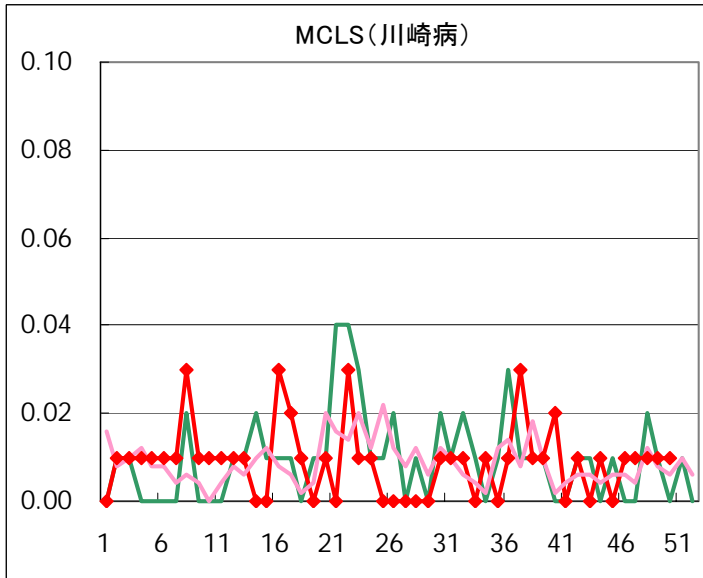
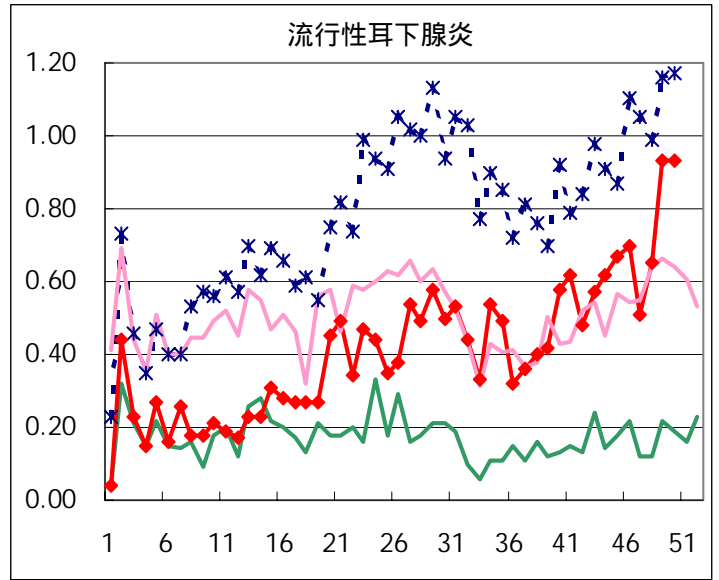
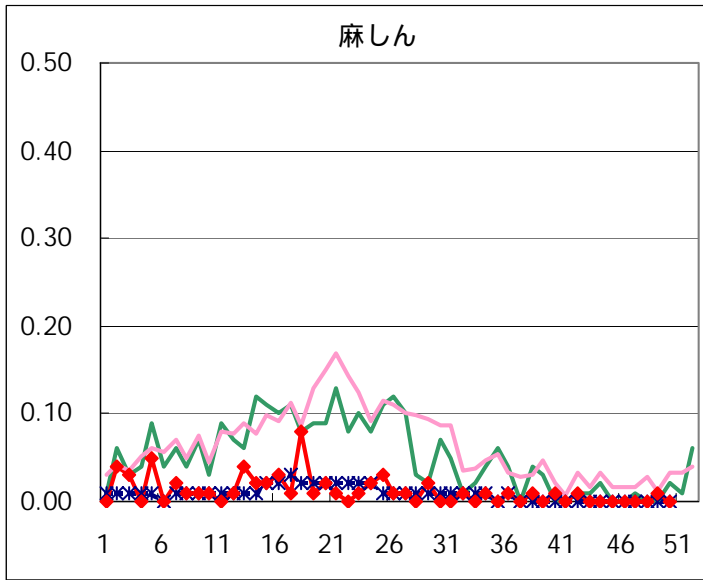
疾病名	性	2004年				4週合計	年累計
		47	48	49	50		
RSウイルス感染症	男	14	11	26	9	60	201
	女	7	11	13	12	43	166
インフルエンザ	男	30	28	38	38	134	9,389
	女	28	30	38	30	126	9,251
咽頭結膜熱	男	9	9	6	19	43	1,083
	女	7	5	9	17	38	945
A群溶血性レンサ球菌咽頭炎	男	59	41	62	62	224	2,964
	女	35	41	43	61	180	2,533
感染性胃腸炎	男	397	463	680	1048	2,588	17,107
	女	384	411	693	960	2,448	15,836
水痘	男	85	75	98	89	347	3,301
	女	63	76	86	95	320	2,912
手足口病	男	73	69	68	64	274	1,828
	女	75	67	57	40	239	1,552
伝染性紅斑	男	11	13	12	13	49	1,304
	女	12	15	8	15	50	1,388
突発性発しん	男	31	42	38	34	145	1,989
	女	32	30	36	21	119	1,886
百日咳	男						19
	女						21
風しん	男	1	2			3	129
	女	1			1	2	102
ヘルパンギーナ	男	5	4	1	7	17	2,720
	女	6	1	4	4	15	2,533
麻しん(成人麻しんを除く)	男			1		1	39
	女			1		1	35
流行性耳下腺炎	男	34	53	65	75	227	1,592
	女	38	40	67	57	202	1,317
不明発しん症	男	2	5	3	2	12	269
	女	5	3	2	2	12	260
MCLS	男	1	1	1	2	5	31
	女		1	1		2	31
急性出血性結膜炎	男						3
	女						3
流行性角結膜炎	男	5	6	4	3	18	377
	女	1	1	8	3	13	314
細菌性髄膜炎	男		1			1	14
	女	1	1			2	8
無菌性髄膜炎	男		1	2		3	20
	女			1	1	2	27
マイコプラズマ肺炎	男	5	2	4	3	14	73
	女	2	2	2		6	75
クラミジア肺炎(オウム病を除く)	男						2
	女						2
成人麻しん	男						10
	女						6

疾病別グラフ(五類定点週報告分)

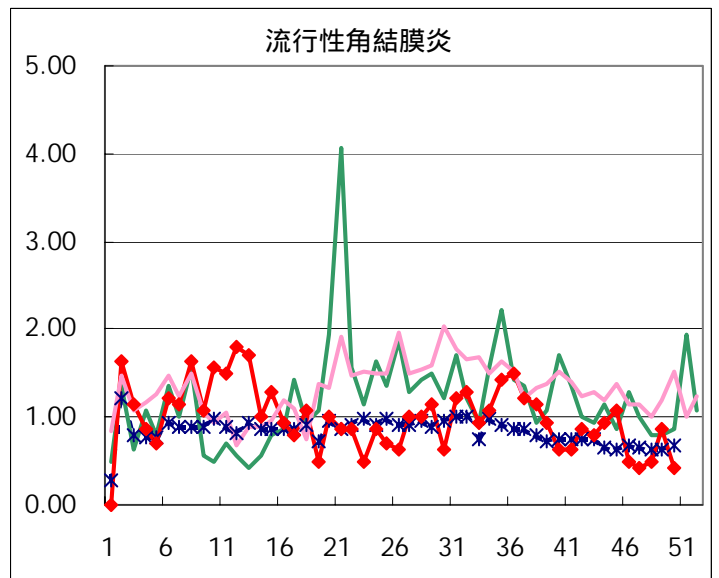
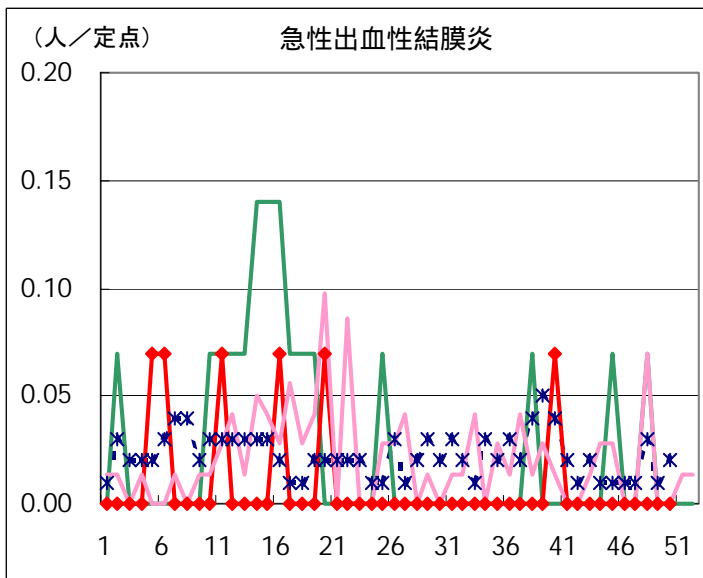
◆ 小児科・インフルエンザ定点



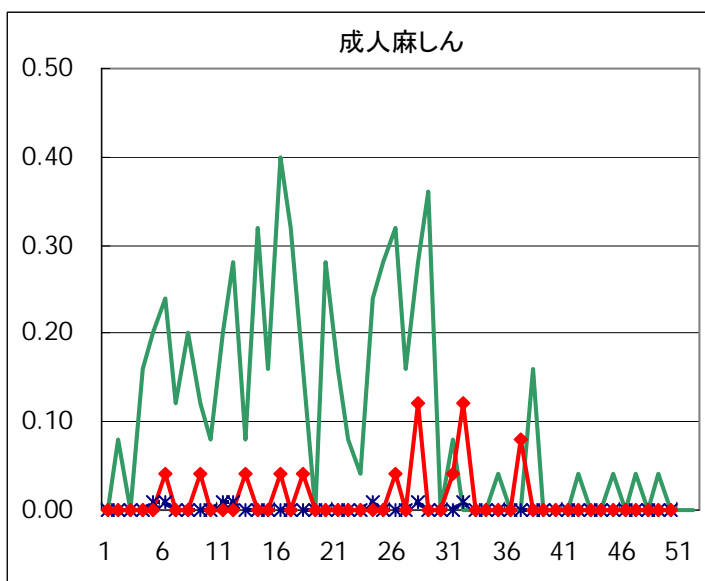
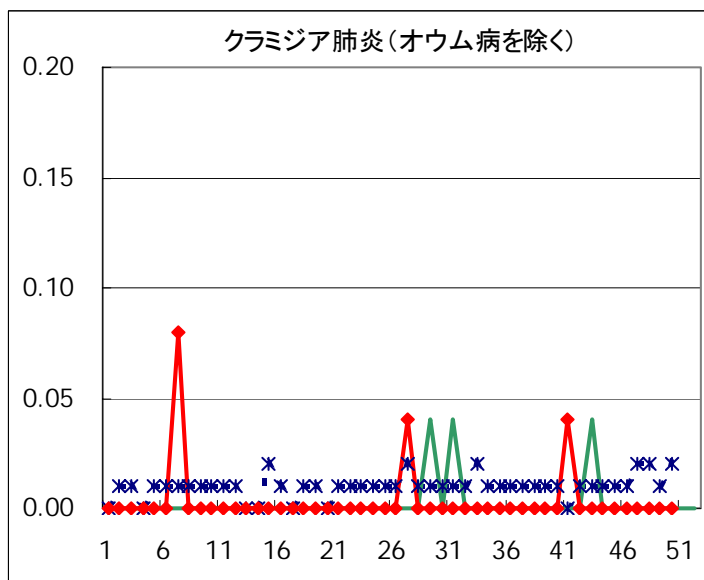
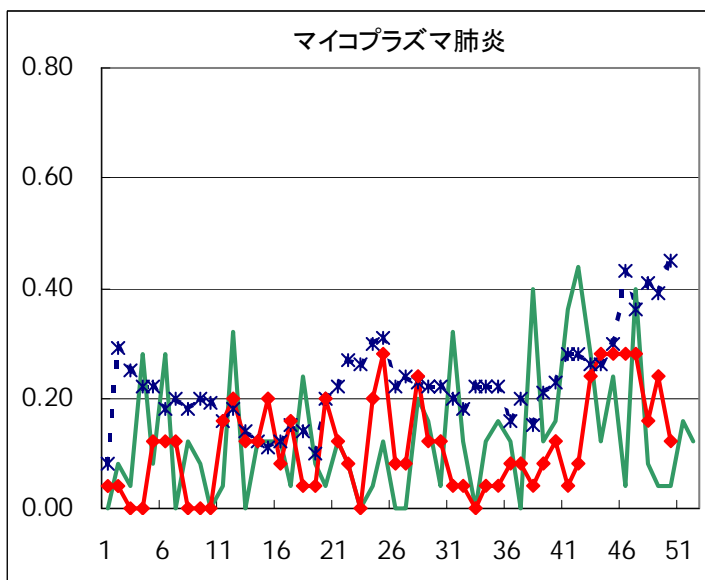
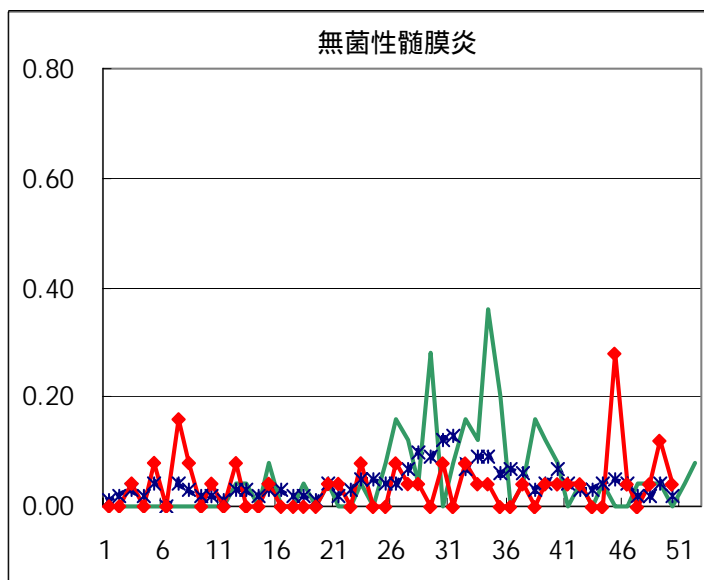
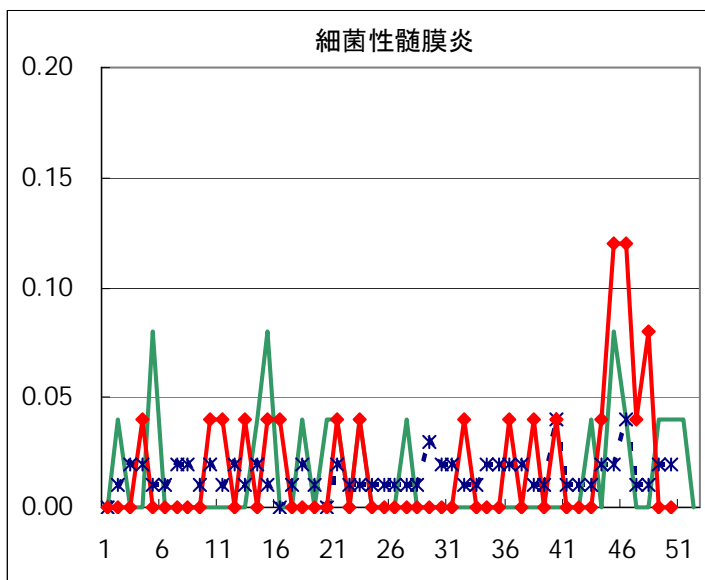




◆ 眼科定点



◆ 基幹定点



疾患別の定点医療機関数(週報告分)		
定点種別	疾 病	医療機関数
インフルエンザ	インフルエンザ	178
眼 科	急性出血性結膜炎	14
	流行性角結膜炎	
基 幹	細菌性髄膜炎	25
	無菌性髄膜炎	
	マイコプラズマ肺炎	
	クラミジア肺炎	
	成人麻疹	
小児科	上記を除く疾病	142

病原体検出情報

週別病原体・抗体検出結果(2004年43週～50週)

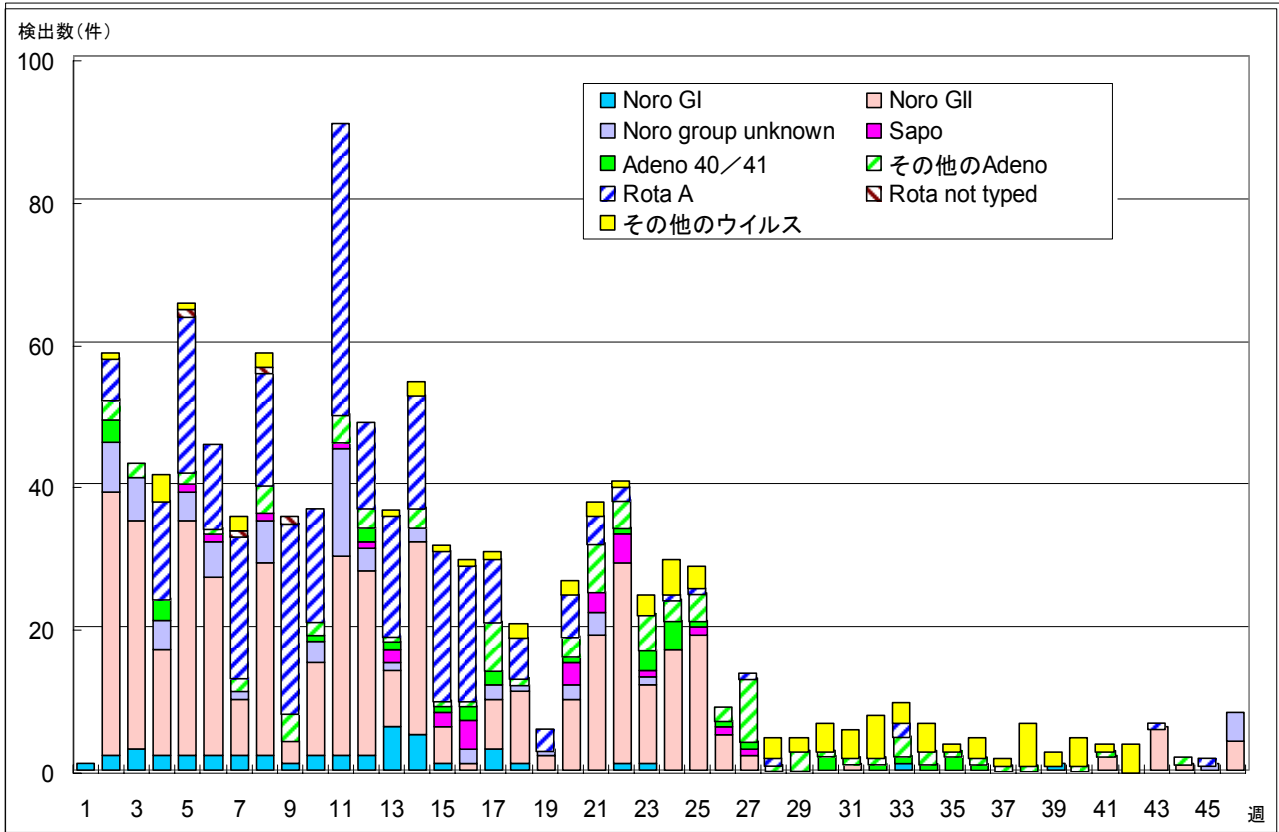
検出病原体・抗体		検体採取週								合計	
		2004年									
		43	44	45	46	47	48	49	50		
ウイルス	インフルエンザAソ連型										
	インフルエンザA香港型	2	3		3			7	7	22	
	インフルエンザB型								2	2	
	RSV										
	アデノ	1	5	2	2	5	4	6	3	28	
	エンテロ	2	1	3	9	5			2	22	
	ノロ			13	24	10	18	29	51	145	
	ロタ										
	単純ヘルペス										
	水痘・帯状疱疹										
	EBV					1	1			2	
	CMV		1			2				3	
	HHV6/7	2		2	5	3	1	2		15	
	ムンプス								1	1	
	麻疹										
	パルボB19										
	分離型別・遺伝子型別	ポリオ1									
		ポリオ2									
		アデノ1									
		アデノ2									
アデノ3											
エコー13											
エンテロ71											
コクサッキーA6											
ライノ				3						3	
抗体											
細菌	デング	1	1	1						3	
	ツツガムシ										
	カンピロバクター	1							1	2	
	サルモネラ										
	下痢原性大腸菌										
	エロモナス										
	O157										
	MRSAコアグラウゼⅠ型						1	1		2	
	MRSAコアグラウゼⅡ型						1	4	1	6	
	MRSAコアグラウゼⅢ型						1	1		2	
	MSSAコアグラウゼⅤ型						1			1	
	溶連菌T-1型										
	溶連菌T-3型		1							1	
	溶連菌T-4型	1	1					1		3	
	溶連菌T-6型	1								1	
	溶連菌T-12型	1	1					3		5	
	溶連菌T-22型										
溶連菌T-25型											
溶連菌T-28型	1			1			1		3		
溶連菌UT	1								1		
性感染症	梅毒		1		2	6	8	6	2	25	
	クラミジア抗体	10	20	17	33	62	72	76	121	411	
	クラミジア遺伝子	1				1				2	
	淋菌遺伝子										
	パピローマ	3	1				1	2		7	

臨床診断名別病原体検出結果（2004年43週～50週）

臨床診断名 検出病原体	（インフルエンザを含む）	上気道炎	下気道炎	咽頭結膜熱	A群溶血性レンサ球菌咽頭炎	感染性胃腸炎	無菌性髄膜炎	脳炎	ヘルパンギーナ	手足口病	伝染性紅斑	発疹症	流行性耳下腺炎	口内炎	水痘	その他	合計
インフルエンザAソ連型																	
インフルエンザA香港型	22																22
インフルエンザB型		2															2
RSV																	
アデノ	1	9	5			1						5	1			6	28
アデノ1																	
アデノ2																	
アデノ3																	
エンテロ		1	3			1	5					7	1			4	22
エコー13																	
コクサッキーA6																	
ポリオ1																	
ポリオ2																	
ムンプス							1										1
ノロ						145											145
ロタ																	
単純ヘルペス																	
水痘・带状疱疹しん																	
パルボB19																	
カンピロバクター						2											2
サルモネラ																	
下痢原性大腸菌																	

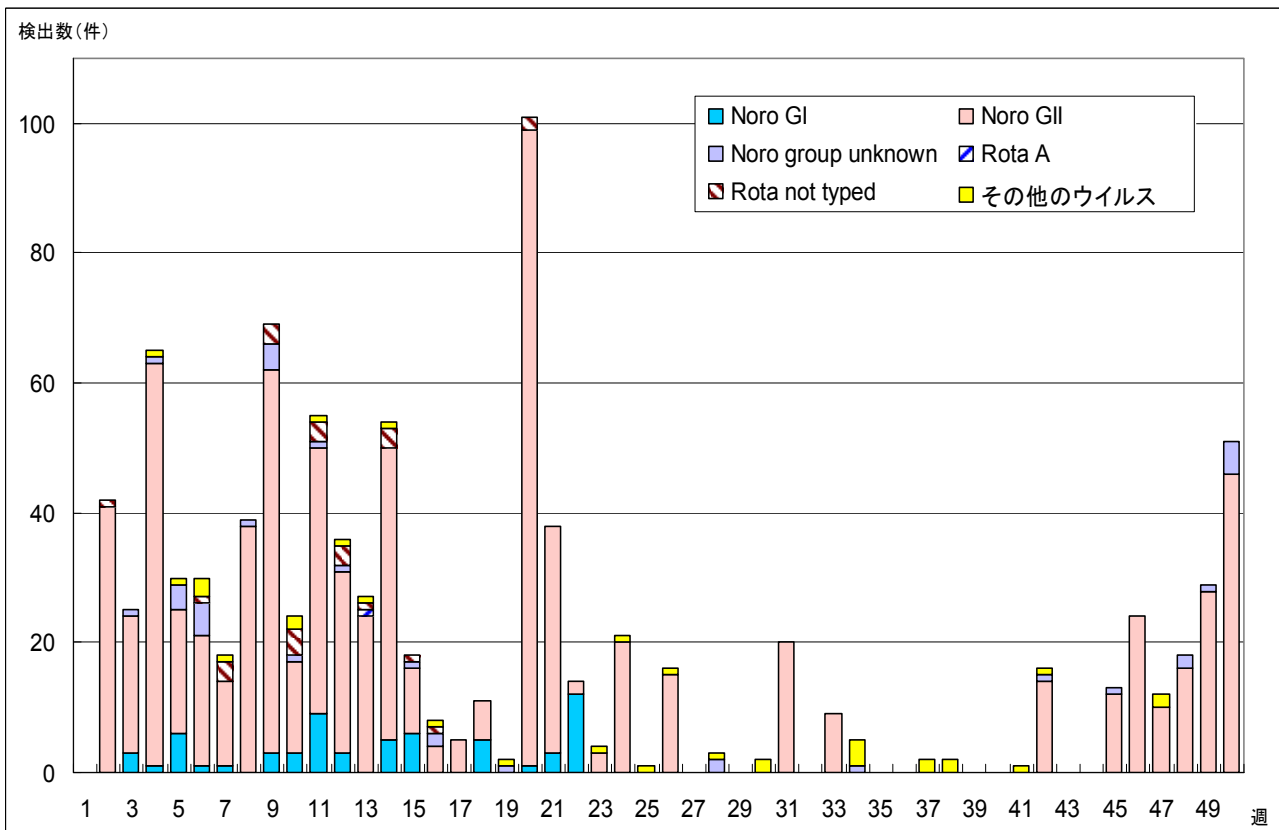
病原体グラフ (感染性胃腸炎)

感染性胃腸炎患者から検出されたウイルス (全国)



IASR 病原微生物検出情報(2004年11月26日現在報告数)

感染性胃腸炎患者から検出されたウイルス (東京都)



微生物部ウイルス研究科/多摩支所微生物研究科(集団発生を含む)
(注) Noro group unknown: SRSVで報告されたものを含む

年齢階級別報告数 2004年 50週

	RS ウイルス 感染症	インフルエ ンザ	咽頭 結膜熱	A群溶血性 レンサ球菌 咽頭炎	感染性 胃腸炎	水痘	手足口病	伝染性 紅斑	突発性 発しん
～6ヶ月					18	1			3
～1歳	5		3		93	13	2		35
1歳	4	2	6	6	292	26	19	3	15
2歳	1	3	6	3	228	37	12	2	1
3歳	1	1	5	4	205	27	14	7	
4歳	2	6	3	15	210	22	22	3	
5歳	2	6	4	20	189	21	16	6	1
6歳	1	8	6	21	167	12	10	1	
7歳		5	1	17	93	4	5	1	
8歳		1		5	75	3	2	3	
9歳		4		5	52	6		1	
10～14歳		14		10	114	9	1		
15～19歳		2		2	26		1		
20～29歳	5	8	2	15	246	3		1	
30～39歳		3							
40～49歳		4							
50～59歳		1							
60～69歳									
70～79歳									
80歳以上									
合計	21	68	36	123	2008	184	104	28	55
先週比	-18	-8	21	18	635	0	-21	8	-19

注:小児科定点把握対象疾病のうち、「20～29歳」は「20歳以上」と読み替える。
眼科疾患のうち、「70～79歳」は「70歳以上」と読み替える。

	百日咳	風しん	ヘルパン ギーナ	麻しん (成人麻しん を除く)	流行性 耳下腺炎	急性出血性 結膜炎	流行性 角結膜炎	不明 発しん症	MCLS
～6ヶ月									
～1歳								1	1
1歳		1	2		2			3	
2歳			1		13				
3歳			2		14				
4歳			2		24				
5歳			1		29				
6歳			1		22				
7歳			1		11				
8歳					4				
9歳					1				
10～14歳			1		8				
15～19歳					1				
20～29歳					3		1		1
30～39歳							1		
40～49歳									
50～59歳							2		
60～69歳									
70～79歳							2		
80歳以上									
合計	-	1	11	-	132	-	6	4	2
先週比	0	1	6	-2	0	0	-6	-1	0

注:小児科定点把握対象疾病のうち、「20～29歳」は「20歳以上」と読み替える。
眼科疾患のうち、「70～79歳」は「70歳以上」と読み替える。

保健所別報告数 2004年 50週

	RS ウイルス 感染症	インフルエ ンザ	咽頭 結膜熱	A群溶血性 レンサ球菌 咽頭炎	感染性 胃腸炎	水痘	手足口病	伝染性 紅斑	突発性 発しん	百日咳
千代田		3	1	3	9		1	2		
中央区				2	26	1			2	
みなと	10		7	5	30	2	2			
新宿区				12	70	5	1		2	
文京				1	26	7	5			
台東		1	1	3	92	3	15		1	
墨田区	1				55	5	4		2	
江東区				1	120	5	4		1	
品川区				8	110	12	1	1		
目黒区		2			46		8		2	
大田区	1	8	7	3	142	9	12	1	7	
世田谷区		1	3	4	81	8	4	1	1	
渋谷区			1	2	33	7	8		2	
中野区	1	1		3	92	16	5	3		
杉並	4	13		6	107	10	3		4	
池袋		3			16	4		1		
北区		9	1	9	64	11	1	1	4	
荒川区			2	3	65	1	4			
板橋区					27	1	2			
練馬区		10		13	46	7	2	2	4	
足立				3	38	9		5	2	
葛飾		2		1	47	8	2		1	
江戸川		6	3	12	144	5		1	1	
西多摩	1		1	13	77	7	2	3	1	
八王子					20	6	1			
南多摩	1		1		51	2	3		3	
町田		1		9	121	10	1		4	
多摩立川		2		3	44	5				
多摩府中		3		2	65	10	5	2	5	
多摩小平	2	3	8	2	144	7	8	5	6	
島しょ						1				

東京都合計	21	68	36	123	2008	184	104	28	55	-
定点当り報告数	0.15	0.38	0.25	0.87	14.14	1.30	0.73	0.20	0.39	-

保健所別報告数 2004年 50週

	風しん	ヘルパン ギーナ	麻しん (成人麻し んを除く)	流行性 耳下腺炎	急性出血 性結膜炎	流行性 角結膜炎	不明 発しん症	MCLS	合計
千代田		1							20
中央区				2					33
みなと				4		1			61
新宿区				11		1			102
文京						2			41
台東				3					119
墨田区				2					69
江東区				2					133
品川区				1					133
目黒区									58
大田区				9			1		200
世田谷区				8				1	112
渋谷区				14					67
中野区				1			1		123
杉並		1		3					151
池袋				1					25
北区									100
荒川区				1		2			78
板橋区				4			1		35
練馬区				2					86
足立				7					64
葛飾		2		3					66
江戸川		1		1				1	175
西多摩	1			20					126
八王子		1		3					31
南多摩				4					65
町田		2		11			1		160
多摩立川				1					55
多摩府中		1		5					98
多摩小平		2		9					196
島しょ									1

東京都合計	1	11	-	132	-	6	4	2	2783
定点当り報告数	0.01	0.08	-	0.93	-	0.43	0.03	0.01	

保健所別報告数(定点当たり) 2004年50週

	RS ウイルス 感染症	インフルエ ンザ	咽頭 結膜熱	A群溶血性 レンサ球菌 咽頭炎	感染性 胃腸炎	水痘	手足口病	伝染性 紅斑	突発性 発しん	百日咳
千代田		0.60	0.25	0.75	2.25		0.25	0.50		
中央区				0.67	8.67	0.33			0.67	
みなと	1.67		1.17	0.83	5.00	0.33	0.33			
新宿区				2.00	11.67	0.83	0.17		0.33	
文京				0.33	8.67	2.33	1.67			
台東		0.25	0.33	1.00	30.67	1.00	5.00		0.33	
墨田区	0.33				18.33	1.67	1.33		0.67	
江東区				0.33	40.00	1.67	1.33		0.33	
品川区				1.33	18.33	2.00	0.17	0.17		
目黒区		0.50			15.33		2.67		0.67	
大田区	0.11	0.80	0.78	0.33	15.78	1.00	1.33	0.11	0.78	
世田谷区		0.11	0.38	0.50	10.13	1.00	0.50	0.13	0.13	
渋谷区			0.25	0.50	8.25	1.75	2.00		0.50	
中野区	0.17	0.14		0.50	15.33	2.67	0.83	0.50		
杉並	0.67	1.86		1.00	17.83	1.67	0.50		0.67	
池袋		0.50			3.20	0.80		0.20		
北区		1.80	0.25	2.25	16.00	2.75	0.25	0.25	1.00	
荒川区			1.00	1.50	32.50	0.50	2.00			
板橋区					4.50	0.17	0.33			
練馬区		1.67		2.60	9.20	1.40	0.40	0.40	0.80	
足立				0.75	9.50	2.25		1.25	0.50	
葛飾		0.40		0.25	11.75	2.00	0.50		0.25	
江戸川		1.20	0.75	3.00	36.00	1.25		0.25	0.25	
西多摩	0.20		0.20	2.60	15.40	1.40	0.40	0.60	0.20	
八王子					10.00	3.00	0.50			
南多摩	0.33		0.33		17.00	0.67	1.00		1.00	
町田		0.33		4.50	60.50	5.00	0.50		2.00	
多摩立川		0.25		0.50	7.33	0.83				
多摩府中		0.23		0.20	6.50	1.00	0.50	0.20	0.50	
多摩小平	0.33	0.38	1.33	0.33	24.00	1.17	1.33	0.83	1.00	
島しょ						1.00				

東京都合計	21	68	36	123	2008	184	104	28	55	-
定点当り報告数	0.15	0.38	0.25	0.87	14.14	1.30	0.73	0.20	0.39	-

保健所別報告数(定点当たり) 2004年50週

	風しん	ヘルパン ギーナ	麻しん (成人麻し んを除く)	流行性 耳下腺炎	急性出血 性結膜炎	流行性 角結膜炎	不明 発しん症	MCLS
千代田		0.25						
中央区				0.67				
みなと				0.67		1.00		
新宿区				1.83		0.50		
文京						2.00		
台東				1.00				
墨田区				0.67				
江東区				0.67				
品川区				0.17				
目黒区								
大田区				1.00			0.11	
世田谷区				1.00				0.13
渋谷区				3.50				
中野区				0.17			0.17	
杉並		0.17		0.50				
池袋				0.20				
北区								
荒川区				0.50		2.00		
板橋区				0.67			0.17	
練馬区				0.40				
足立				1.75				
葛飾		0.50		0.75				
江戸川		0.25		0.25				0.25
西多摩	0.20			4.00				
八王子		0.50		1.50				
南多摩				1.33				
町田		1.00		5.50			0.50	
多摩立川				0.17				
多摩府中		0.10		0.50				
多摩小平		0.33		1.50				
島しょ								

東京都合計	1	11	-	132	-	6	4	2
定点当り報告数	0.01	0.08	-	0.93	-	0.43	0.03	0.01