

## 2004年第52週報告分

- 発 生 動 向 の 概 況
- 定 点 医 療 機 関 か ら の コ メ ン ト
- 全 数 届 出 患 者 報 告 数
- 五 類 定 点 患 者 報 告 数
- 疾 病 別 グ ラ フ (五 類 定 点 週 報 告 分)
- 病 原 体 検 出 情 報 (表・グ ラ フ)
- イ ン フ ル エ ン ザ
- 年 齢 階 級 別 報 告 数
- 保 健 所 別 報 告 数
- 保 健 所 別 報 告 数 (定 点 当 たり)

東京都医師会感染症予防検討委員会

事務局:東京都健康安全研究センター疫学情報室

電 話 : 03-3363-3213(直通)

FAX : 03-5332-7365

E-mail : idsc@tokyo-eiken.go.jp

アドレス : idsc.tokyo-eiken.go.jp/



## 発生動向の概況 52週分

### (全数報告の疾患)

- ・細菌性赤痢が1件報告された。検出菌はソンネ菌(推定感染地:フィリピン)である。
- ・腸管出血性大腸菌感染症が2件報告された。検出菌の血清型はどちらもO157(VT1産生株、VT2産生株各1件)である。
- ・マラリアが1件報告された。熱帯熱マラリアで、推定感染地はシエラレオネである。
- ・アメーバ赤痢が2件報告された。推定感染地はいずれも国内で、推定感染経路は異性間性的接触1件、不明1件である。
- ・HIV感染症が5件報告された。無症候性キャリア3件、AIDS2件で、推定感染経路は、すべて同性間性的接触である。

(推定される感染地は医師の届出によるものです)

### (定点報告の疾患)

- ・インフルエンザの定点当たり報告患者数は前週に比べ増加したが、前年同時期と比べて低い水準にある。感染性胃腸炎は依然高い水準で推移し定点あたり18.5人である。保健所別では、町田で88.5人となり、江東区、荒川区で30人を超えている。

### (検出された病原体)

- ・感染性胃腸炎6名の糞便からノロウイルスの遺伝子が検出された。
- ・難治性下痢2名の糞便からロタウイルスの遺伝子が検出された。
- ・胃腸炎・肺炎1名の糞便からアデノウイルスの遺伝子が検出された。
- ・肺炎1名の咽頭拭い液からアデノウイルスの遺伝子が検出された。
- ・ウイルス性発しん症、川崎病様発しん各1名の咽頭拭い液からアデノウイルスの遺伝子が検出された。
- ・不明発しん症1名の咽頭拭い液からエンテロウイルスとサイトメガロウイルスの遺伝子が検出された。
- ・手足口病1名の咽頭拭い液からエンテロウイルスの遺伝子が検出された。
- ・ウイルス性胃腸炎集団発生20事例135名の患者糞便等からノロウイルスの遺伝子(GⅡ型)が検出された。
- ・菌株で搬入された溶血性レンサ球菌2株のT型は4型と13型であった。

- ・ 定点医療機関から搬入された咽頭拭い液からコアグラゼⅡ型のMRSAが検出された。
- ・ 性感染症定点等から搬入された血清等54件中13件からクラミジア・トラコマチス特異抗体が検出された。
- ・ 性感染症定点等から搬入された頸管拭い液7件中2件からヒトパピローマウイルス遺伝子が検出された。

## 定点医療機関からのコメント

### 世田谷

- ・ 急性胃腸炎がかなり多い。母も発症するケースが多い。
- ・ 5歳男児水痘。H. 14. 3. ワクチン済み。

### 練馬区

- ・ 12/21今シーズン初のインフルエンザA型(9歳女児)。

### 西多摩

- ・ インフルエンザはすべてA型です。

-----

- ・ 49週 MCLS、マイコプラズマ肺炎が1件ずつ追加された。
- ・ 51週 不明発しん1件取り消し、MCLS1件追加された。

# 全数届出患者報告数 2004年 52週

分類	疾病名	東京都分(報告週)				全国分(診断週)		
		49週	50週	51週	52週	年累計	52週	年累計
一類	エボラ出血熱							
	クリミア・コンゴ出血熱							
	重症急性呼吸器症候群							
	痘そう							
	ペスト							
	マールブルグ病							
	ラッサ熱							
二類	急性灰白髄炎							
	コレラ					12	2	82
	細菌性赤痢	4	4	1	1	134	7	569
	ジフテリア							
	腸チフス					17	1	66
	パラチフス					15	2	84
三類	腸管出血性大腸菌感染症			1	2	273	15	3628
四類	E型肝炎					4	(1)	(32)
	ウエストナイル熱							
	A型肝炎					22		(134)
	エキノコックス症							24
	黄熱							
	オウム病					3		38
	回帰熱							
	Q熱					1		7
	狂犬病							
	高病原性鳥インフルエンザ							
	コクシジオイデス症					1		6
	サル痘							
	腎症候性出血熱							
	炭疽							
	つつが虫病		1			7	6	281
	デング熱					27		45
	ニパウイルス感染症							
	日本紅斑熱							67
	日本脳炎							5
	ハンタウイルス肺症候群							
	Bウイルス病							
	ブルセラ症							
	発しんチフス							
ボツリヌス症								
マラリア		1		1	22	1	73	
野兔症								
ライム病							4	
リッサウイルス感染症								
レジオネラ症					18	5	160	
レプトスピラ症					3		(17)	
五類 (全数届出)	アメーバ赤痢	2	6	1	2	139	7	574
	ウイルス性肝炎(A型・E型を除く)			1		58	2	293
	急性脳炎					8	(1)	(153)
	クリプトスポリジウム症					8		91
	クロイツフェルト・ヤコブ病			1		20		166
	劇症型溶血性レンサ球菌感染症					6	1	53
	後天性免疫不全症候群	15	5	5	5	407	9	1104
	ジアルジア症					18		84
	髄膜炎菌性髄膜炎					7		22
	先天性風しん症候群					3	1	10
	梅毒	1		4		65	3	510
	破傷風					2		99
	バンコマイシン耐性黄色ブドウ球菌感染症							
バンコマイシン耐性腸球菌感染症					10	1	48	

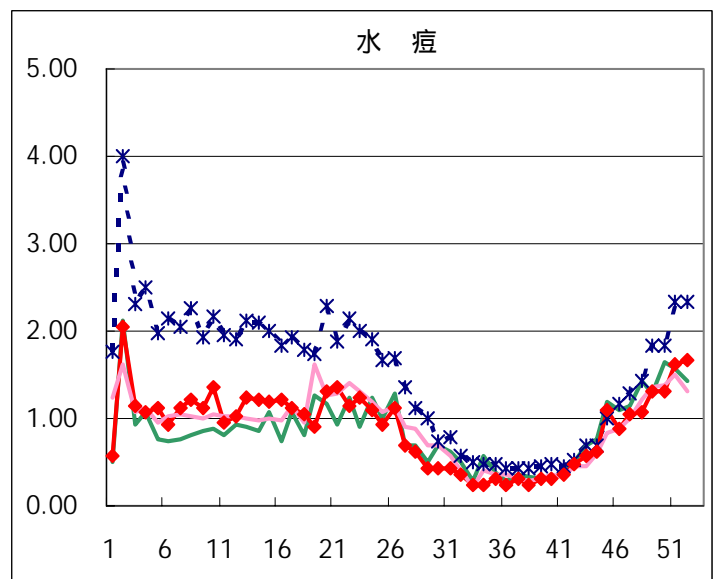
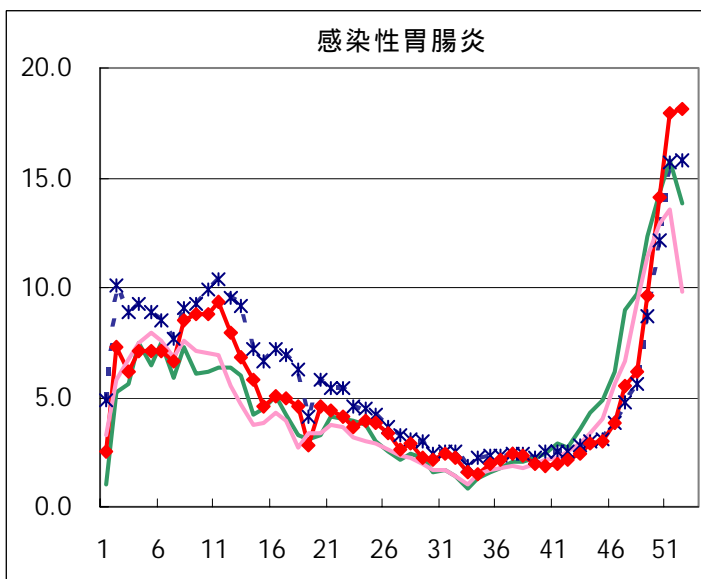
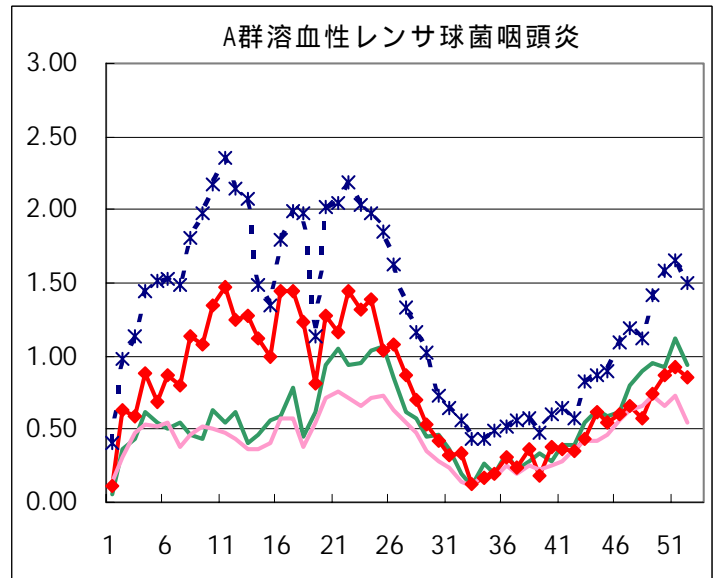
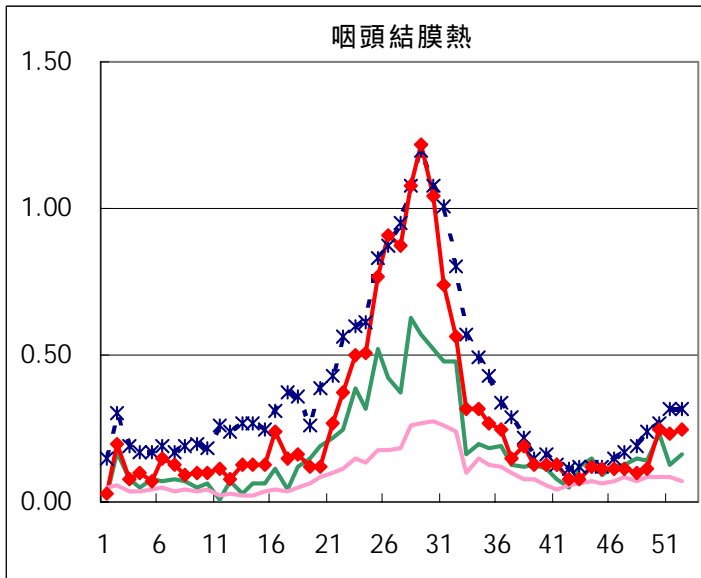
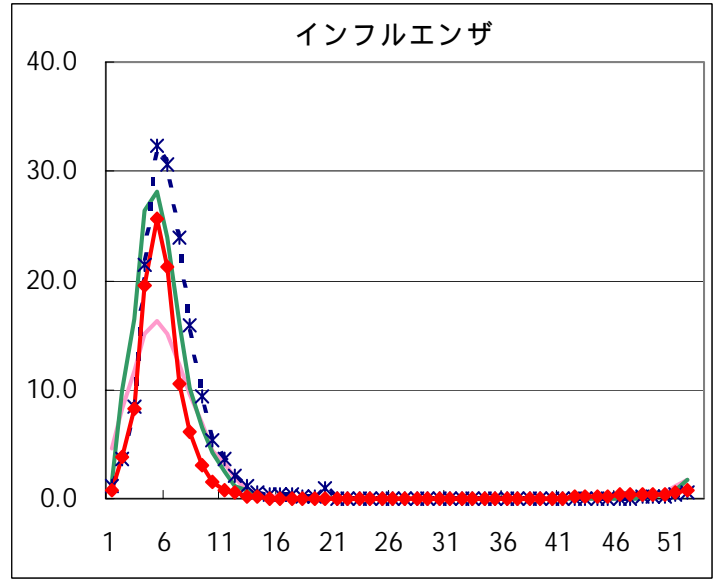
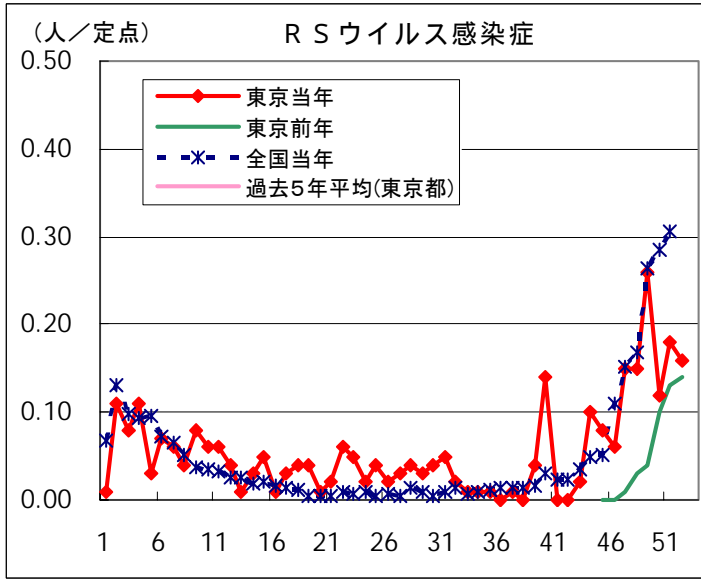
2004/01/11集計(カッコ内の数値は前週分である)。

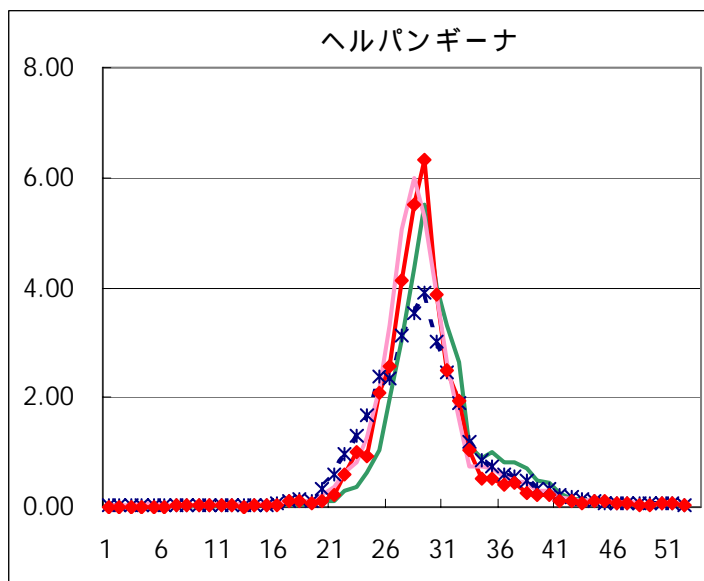
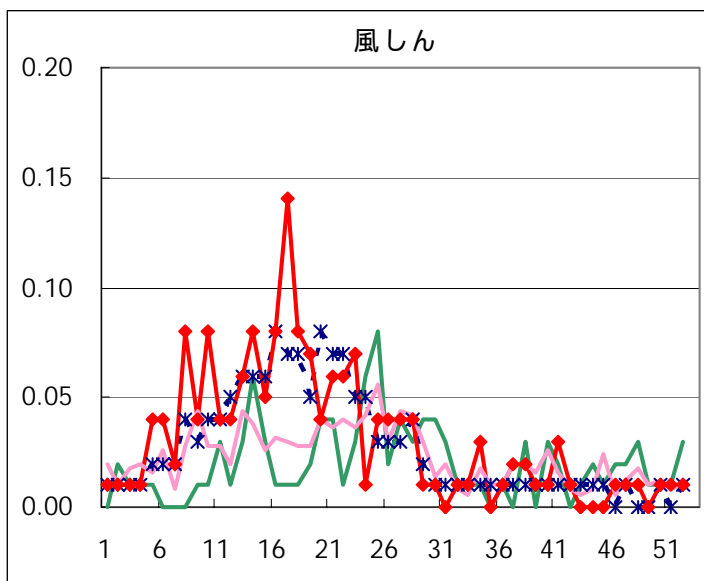
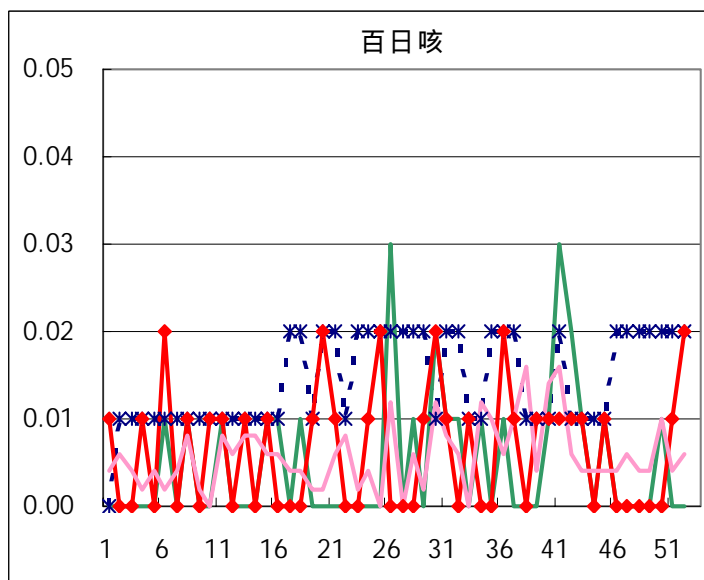
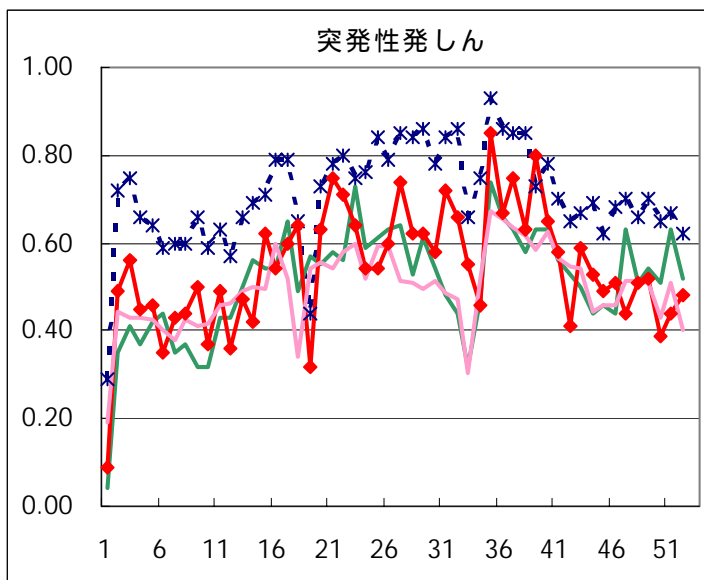
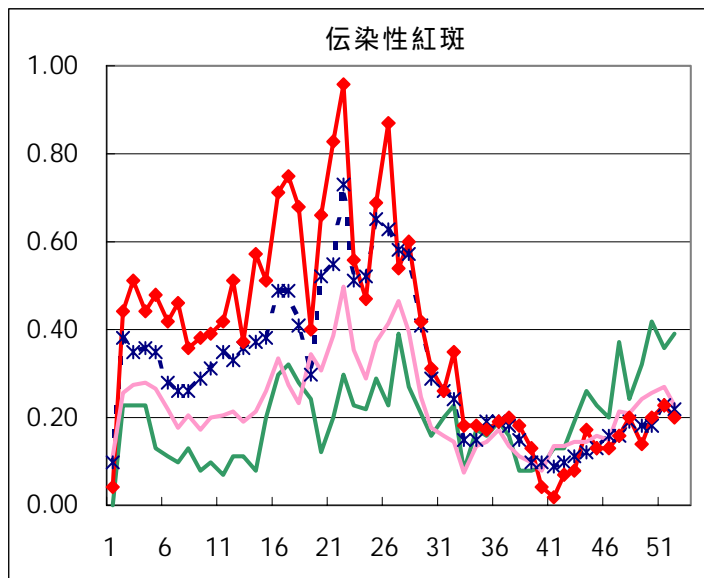
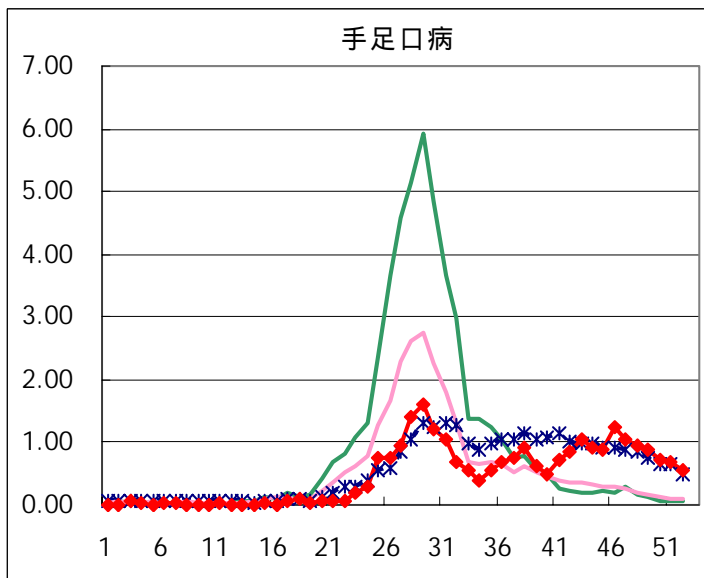
## 五類定点患者報告数(男女別)

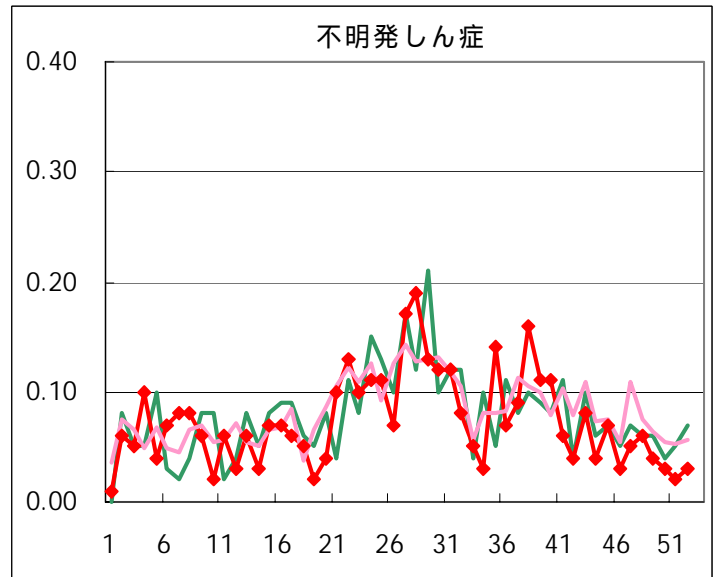
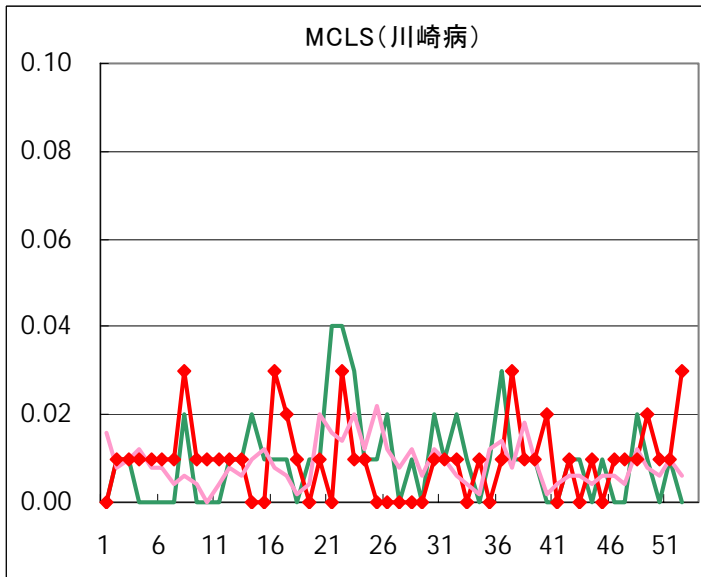
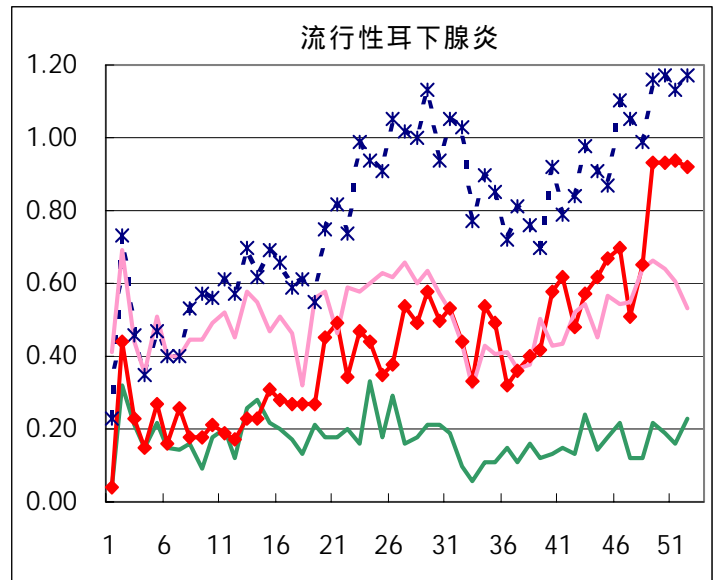
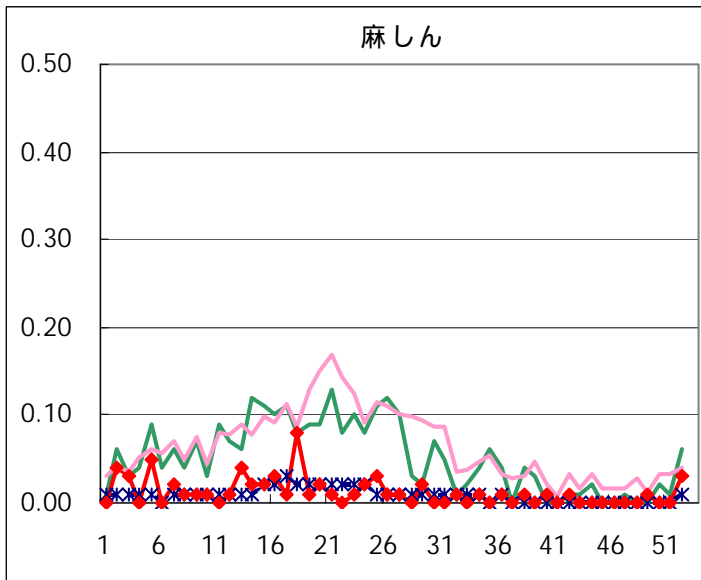
疾病名	性	2004年				4週合計	年累計
		49	50	51	52		
RSウイルス感染症	男	26	9	14	17	66	232
	女	13	12	11	6	42	183
インフルエンザ	男	38	38	55	62	193	9,506
	女	38	30	54	70	192	9,375
咽頭結膜熱	男	6	19	15	11	51	1,109
	女	9	17	18	24	68	987
A群溶血性レンサ球菌咽頭炎	男	62	62	75	70	269	3,109
	女	43	61	56	51	211	2,640
感染性胃腸炎	男	680	1048	1272	1311	4,311	19,690
	女	693	960	1272	1267	4,192	18,375
水痘	男	98	89	122	127	436	3,550
	女	86	95	109	110	400	3,131
手足口病	男	68	64	50	45	227	1,923
	女	57	40	46	33	176	1,631
伝染性紅斑	男	12	13	13	15	53	1,332
	女	8	15	20	13	56	1,421
突発性発しん	男	38	34	39	31	142	2,059
	女	36	21	24	37	118	1,947
百日咳	男				2	2	21
	女			1	1	2	23
風しん	男			1	1	2	131
	女		1			1	102
ヘルパンギーナ	男	1	7	10	6	24	2,736
	女	4	4	3	1	12	2,537
麻しん(成人麻しんを除く)	男	1			2	3	41
	女	1			2	3	37
流行性耳下腺炎	男	65	75	82	75	297	1,749
	女	67	57	52	56	232	1,425
不明発しん症	男	3	2	3	3	11	275
	女	2	2		1	5	261
MCLS	男	2	2	1	3	8	36
	女	1		1	1	3	33
急性出血性結膜炎	男						3
	女						3
流行性角結膜炎	男	4	3	6	8	21	391
	女	8	3	4	3	18	321
細菌性髄膜炎	男						14
	女			2		2	10
無菌性髄膜炎	男	2				2	20
	女	1	1		1	3	28
マイコプラズマ肺炎	男	4	3	1	2	10	76
	女	3		6	2	11	84
クラミジア肺炎(オウム病を除く)	男						2
	女						2
成人麻しん	男						10
	女						6

# 疾病別グラフ(五類定点週報告分)

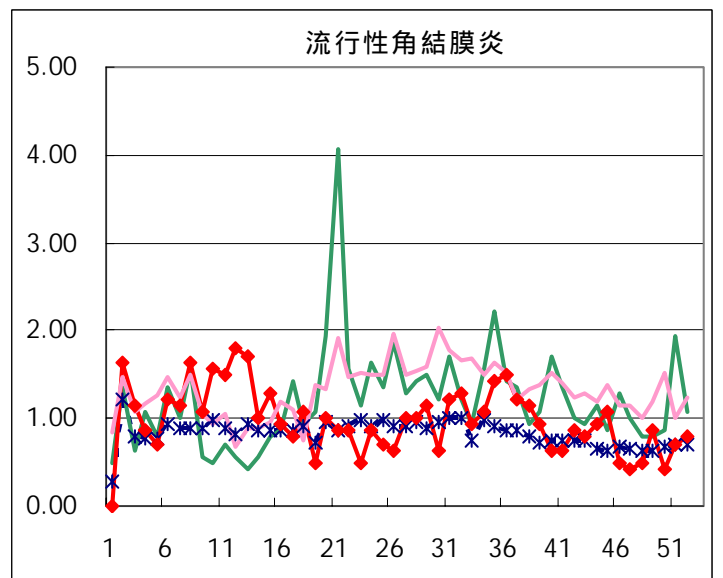
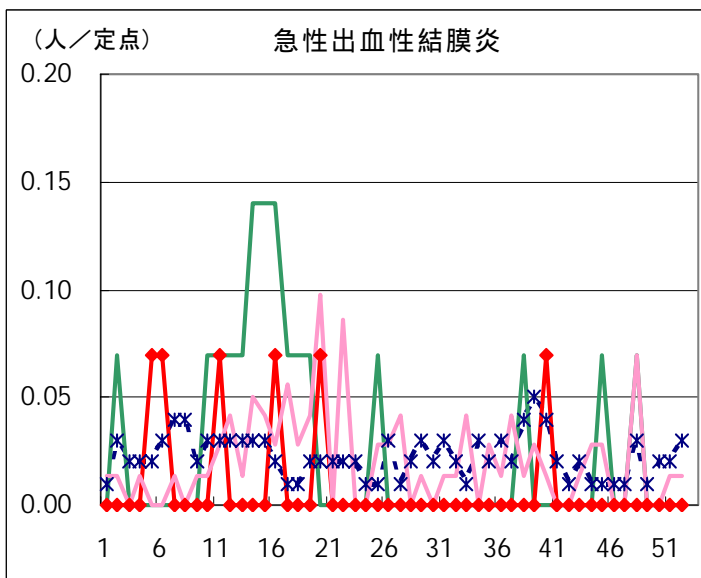
## ◆ 小児科・インフルエンザ定点





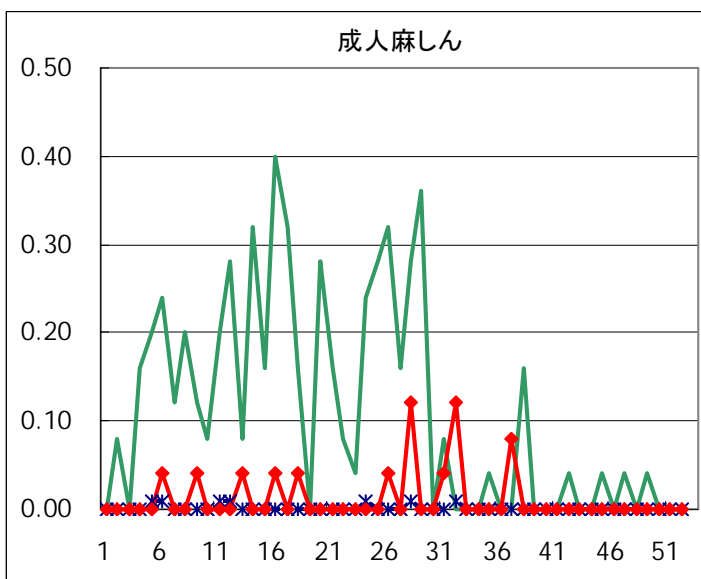
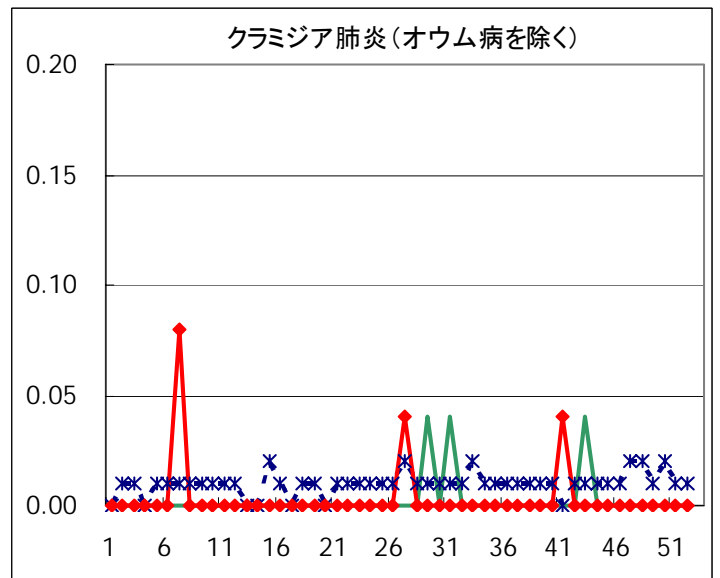
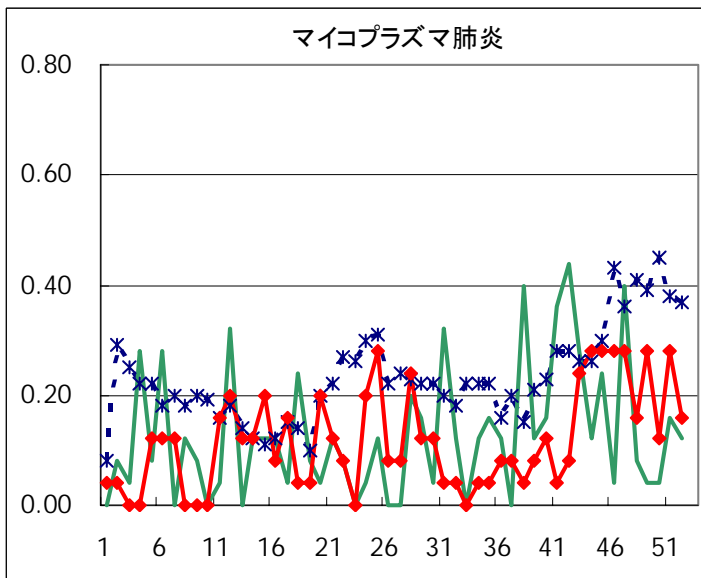
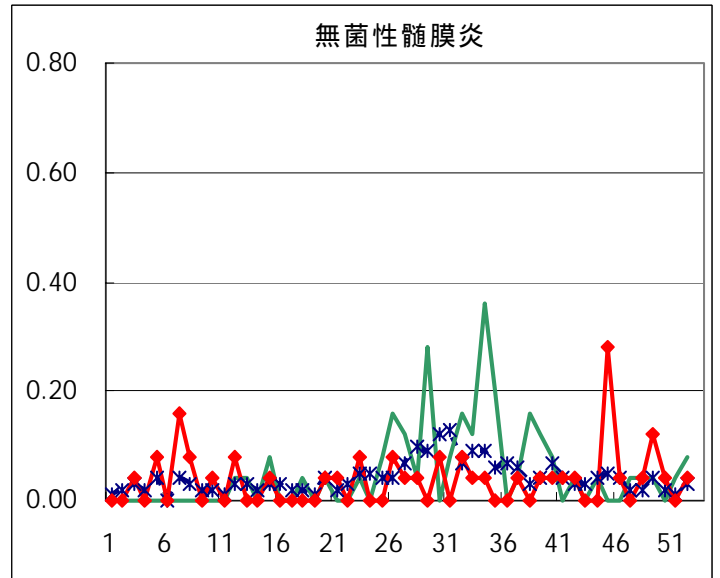
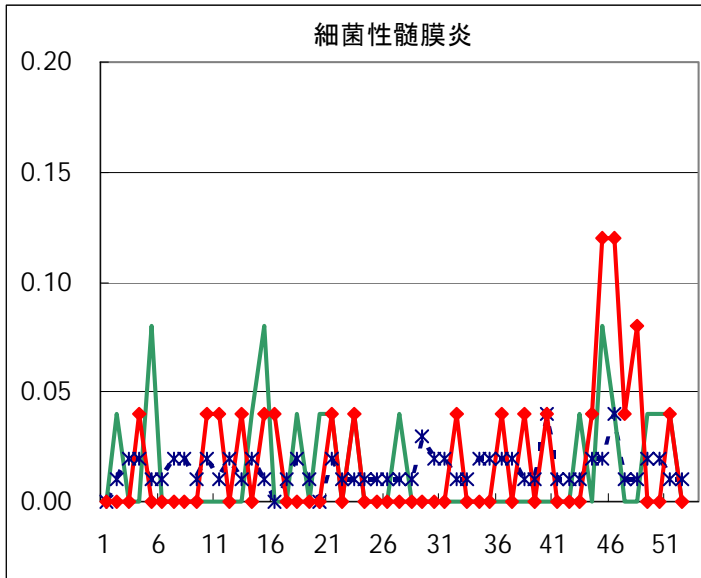


◆ 眼科定点





◆ 基幹定点



疾患別の定点医療機関数(週報告分)		
定点種別	疾 病	医療機関数
インフルエンザ	インフルエンザ	178
眼 科	急性出血性結膜炎	14
	流行性角結膜炎	
基 幹	細菌性髄膜炎	25
	無菌性髄膜炎	
	マイコプラズマ肺炎	
	クラミジア肺炎	
	成人麻疹	
小児科	上記を除く疾病	142

# 病原体検出情報

週別病原体・抗体検出結果(2004年45週～52週)

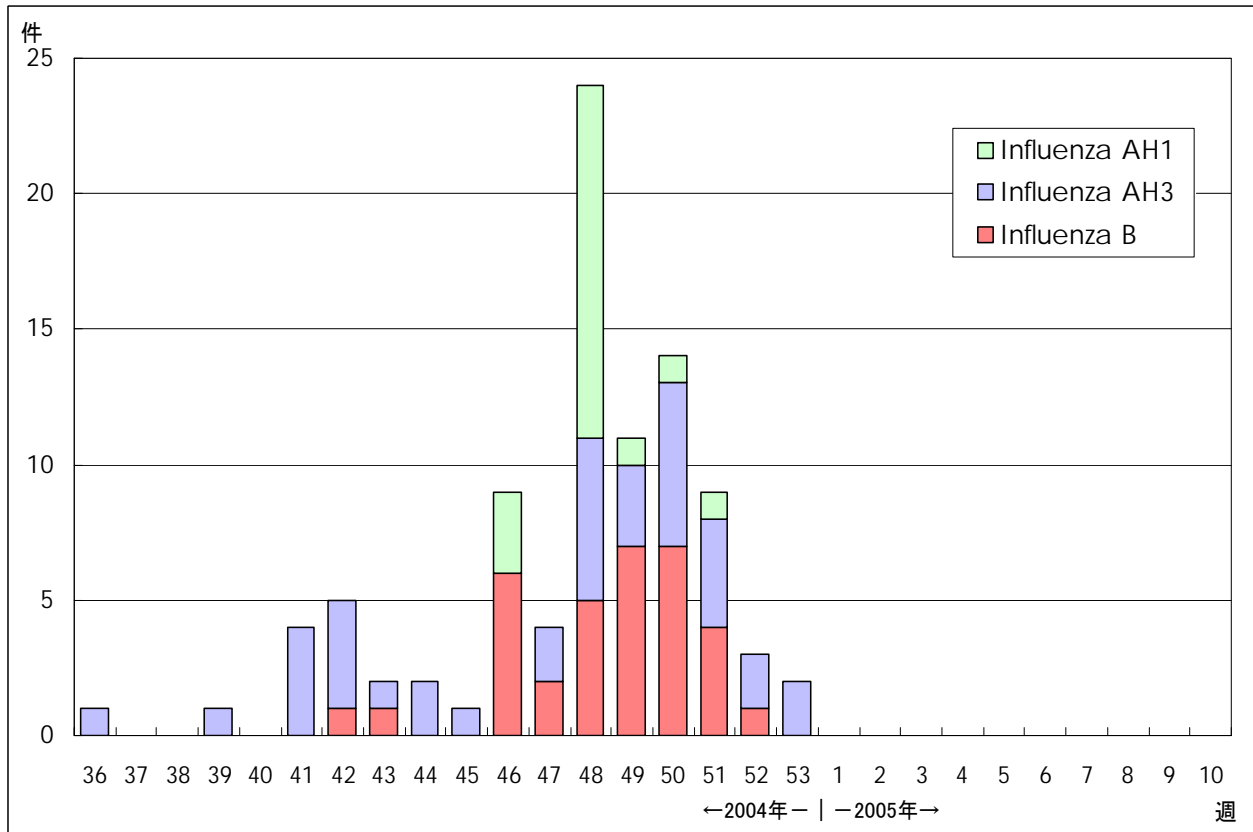
検出病原体・抗体		検体採取週								合計	
		2004年									
		45	46	47	48	49	50	51	52		
ウイルス	インフルエンザAソ連型										
	インフルエンザA香港型		3			7	7	5		22	
	インフルエンザB型						2			2	
	RSV										
	アデノ	2	2	5	4	6	3	1	5	28	
	エンテロ	3	9	5			2	3	2	24	
	ノロ	13	24	10	18	29	51	75	141	361	
	ロタ								2	2	
	単純ヘルペス							1		1	
	水痘・帯状疱疹										
	EBV			1	1					2	
	CMV			2					1	3	
	HHV6/7	2	5	3	1	2		4		17	
	ムンプス						1	1		2	
	麻疹										
	パルボB19										
	分離型別・遺伝子型別	ポリオ1									
		ポリオ2									
		アデノ1									
		アデノ2									
		アデノ3									
		エコー13									
		エンテロ71									
コクサッキーA6											
ライノ		3								3	
抗体											
デング	1								1		
ツツガムシ											
細菌	カンピロバクター						1			1	
	サルモネラ										
	下痢原性大腸菌										
	エロモナス										
	O157										
	MRSAコアグラウゼⅠ型				1	1				2	
	MRSAコアグラウゼⅡ型			1		4	1	6	1	13	
	MRSAコアグラウゼⅢ型			1	1					2	
	MSSAコアグラウゼⅤ型			1						1	
	溶連菌T-1型										
	溶連菌T-3型										
	溶連菌T-4型					1			1	2	
	溶連菌T-6型										
	溶連菌T-12型					3				3	
	溶連菌T-22型										
	溶連菌T-25型										
	溶連菌T-28型		1			1		1		3	
溶連菌UT											
性感染症	梅毒		2	6	8	6	2	3		27	
	クラミジア抗体	17	33	62	72	76	121	117	13	511	
	クラミジア遺伝子			1						1	
	淋菌遺伝子										
	パピローマ				1	2			2	5	

臨床診断名別病原体検出結果（2004年45週～52週）

臨床診断名 検出病原体	インフルエンザ (インフルエンザを含む)	上気道炎	下気道炎	咽頭結膜熱	A群溶血性レンサ球菌咽頭炎	感染性胃腸炎	無菌性髄膜炎	脳炎	ヘルパンギーナ	手足口病	伝染性紅斑	発疹症	流行性耳下腺炎	口内炎	水痘	その他	合計
インフルエンザAソ連型																	
インフルエンザA香港型	22																22
インフルエンザB型		2															2
RSV																	
アデノ		8	5			2						8	1			4	28
アデノ1																	
アデノ2																	
アデノ3																	
エンテロ			3			2	5		1	1		9	1			2	24
エコー13																	
コクサッキーA6																	
ポリオ1																	
ポリオ2																	
ムンプス							1									1	2
ノロ						361											361
ロタ						2											2
単純ヘルペス									1								1
水痘・带状疱疹しん																	
パルボB19																	
カンピロバクター						1											1
サルモネラ																	
下痢原性大腸菌																	

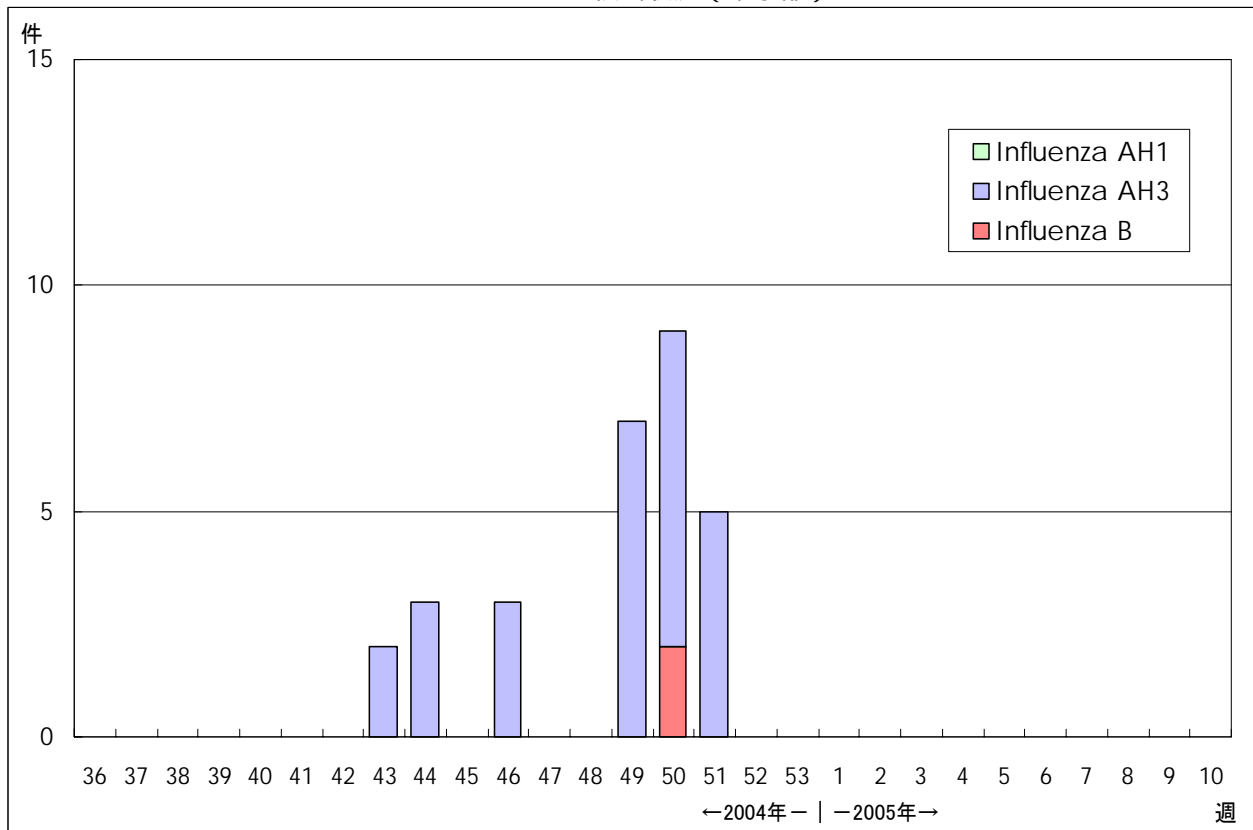
# 病原体グラフ (インフルエンザ)

2004 - 05シーズンのインフルエンザウイルス検出状況 (全国)



IASR 病原微生物検出情報 (2005年1月5日現在報告数)

2004 - 05シーズンのインフルエンザウイルス検出状況 (東京都)



ウイルス研究科・多摩支所微生物研究科

## 年齢階級別報告数 2004年 52週

	RS ウイルス 感染症	インフル エンザ	咽頭 結膜熱	A群溶血性 レンサ球菌 咽頭炎	感染性 胃腸炎	水痘	手足口病	伝染性 紅斑	突発性 発しん
～6ヶ月	3				16	1			1
～1歳	6	2	2		113	14	5		38
1歳	6	4	4	3	342	57	12	1	25
2歳	3	4	7	4	259	42	10	3	4
3歳		10	4	10	226	36	18	3	
4歳		9	5	18	243	26	14	4	
5歳		6	4	19	221	23	4	6	
6歳		7	2	15	183	19	3	2	
7歳		15		13	129	7	3	1	
8歳		13	2	13	103	3	6	2	
9歳		9		10	78	3	1	4	
10～14歳		17		8	163	4		1	
15～19歳		5			69				
20～29歳	5	9	5	8	433	2	2	1	
30～39歳		11							
40～49歳		6							
50～59歳		4							
60～69歳		1							
70～79歳									
80歳以上									
合計	23	132	35	121	2578	237	78	28	68
先週比	-2	23	2	-10	34	6	-18	-5	5

注:小児科定点把握対象疾病のうち、「20～29歳」は「20歳以上」と読み替える。  
眼科疾患のうち、「70～79歳」は「70歳以上」と読み替える。

	百日咳	風しん	ヘルパン ギーナ	麻しん (成人麻しん を除く)	流行性 耳下腺炎	急性出血性 結膜炎	流行性 角結膜炎	不明 発しん症	MCLS
～6ヶ月								1	
～1歳	1		1					1	
1歳			2	1	4			1	1
2歳	1			1	9				1
3歳	1		2	2	25				
4歳					19				1
5歳			1		27				
6歳					16		1		
7歳					9		1	1	
8歳					9				1
9歳					1		1		
10～14歳		1	1		5		1		
15～19歳					2				
20～29歳					5		2		
30～39歳							3		
40～49歳							1		
50～59歳							1		
60～69歳									
70～79歳									
80歳以上									
合計	3	1	7	4	131	-	11	4	4
先週比	2	0	-6	4	-3	0	1	1	2

注:小児科定点把握対象疾病のうち、「20～29歳」は「20歳以上」と読み替える。  
眼科疾患のうち、「70～79歳」は「70歳以上」と読み替える。

保健所別報告数 2004年 52週

	RS ウイルス 感染症	インフルエ ンザ	咽頭 結膜熱	A群溶血性 レンサ球菌 咽頭炎	感染性 胃腸炎	水痘	手足口病	伝染性 紅斑	突発性 発しん	百日咳
千代田		2			13		1	1		
中央区		1		1	47	1	3		1	
みなと	5	4	2	13	51	5	1		1	
新宿区		2		1	91	2				
文京				1	39	5				
台東	1			1	66	6	4		3	
墨田区	6	2		4	61	10	2		1	
江東区		1		1	107	6	6		6	
品川区		7	1	7	166	16	2	1	5	
目黒区				1	41	4	2			1
大田区		13	14	5	194	13	9	1	8	
世田谷区		3		3	145	13	9	1	3	
渋谷区		2	1	2	75	4	2		1	
中野区		3		5	114	15	6	5	1	2
杉並		21		8	117	8	2		5	
池袋	1				30	8				
北区		20		4	99	14		2	9	
荒川区			6	4	60	2	8		1	
板橋区		1			69	5		1		
練馬区		11		17	97	6	1	2	4	
足立		1		4	63	18		3		
葛飾		2		2	70	13	2		3	
江戸川	2	5	3	10	119	7	1	1	1	
西多摩		16		4	83	8	5		1	
八王子					14	5	1			
南多摩	1				51	5	2	1	2	
町田	1	2	1	4	177	11			1	
多摩立川		7		1	30	8	3	2		
多摩府中		4		5	121	7	1	4	4	
多摩小平	6	2	7	13	166	10	5	3	7	
島しょ					2	2				

東京都合計	23	132	35	121	2578	237	78	28	68	3
定点当り報告数	0.16	0.74	0.25	0.85	18.15	1.67	0.55	0.20	0.48	0.02

保健所別報告数 2004年 52週

	風しん	ヘルパン ギーナ	麻しん (成人麻し んを除く)	流行性 耳下腺炎	急性出血 性結膜炎	流行性 角結膜炎	不明 発しん症	MCLS	合計
千代田	1						2		20
中央区				4					58
みなと				1		4			87
新宿区		1		4		1			102
文京						2			47
台東				4					85
墨田区				4					90
江東区									127
品川区									205
目黒区				3					52
大田区				13			1		271
世田谷区				7				1	185
渋谷区				2					89
中野区				2					153
杉並				6					167
池袋				1					40
北区		2		9					159
荒川区				2					83
板橋区									76
練馬区		1		1			1		141
足立			2						91
葛飾		1		2					95
江戸川				2					151
西多摩				32					149
八王子				3					23
南多摩				6					68
町田				7		2			206
多摩立川			1	2					54
多摩府中				12		2			160
多摩小平		2	1	2				2	226
島しょ								1	5

東京都合計	1	7	4	131	-	11	4	4	3465
定点当り報告数	0.01	0.05	0.03	0.92	-	0.79	0.03	0.03	

## 保健所別報告数(定点当たり) 2004年52週

	RS ウイルス 感染症	インフルエ ンザ	咽頭 結膜熱	A群溶血性 レンサ球菌 咽頭炎	感染性 胃腸炎	水痘	手足口病	伝染性 紅斑	突発性 発しん	百日咳
千代田		0.40			3.25		0.25	0.25		
中央区		0.25		0.33	15.67	0.33	1.00		0.33	
みなと	0.83	0.57	0.33	2.17	8.50	0.83	0.17		0.17	
新宿区		0.29		0.17	15.17	0.33				
文京				0.33	13.00	1.67				
台東	0.33			0.33	22.00	2.00	1.33		1.00	
墨田区	2.00	0.50		1.33	20.33	3.33	0.67		0.33	
江東区		0.25		0.33	35.67	2.00	2.00		2.00	
品川区		1.00	0.17	1.17	27.67	2.67	0.33	0.17	0.83	
目黒区				0.33	13.67	1.33	0.67			0.33
大田区		1.30	1.56	0.56	21.56	1.44	1.00	0.11	0.89	
世田谷区		0.33		0.38	18.13	1.63	1.13	0.13	0.38	
渋谷区		0.40	0.25	0.50	18.75	1.00	0.50		0.25	
中野区		0.43		0.83	19.00	2.50	1.00	0.83	0.17	0.33
杉並		3.00		1.33	19.50	1.33	0.33		0.83	
池袋	0.20				6.00	1.60				
北区		4.00		1.00	24.75	3.50		0.50	2.25	
荒川区			3.00	2.00	30.00	1.00	4.00		0.50	
板橋区		0.14			11.50	0.83		0.17		
練馬区		1.83		3.40	19.40	1.20	0.20	0.40	0.80	
足立		0.20		1.00	15.75	4.50		0.75		
葛飾		0.40		0.50	17.50	3.25	0.50		0.75	
江戸川	0.50	1.00	0.75	2.50	29.75	1.75	0.25	0.25	0.25	
西多摩		2.29		0.80	16.60	1.60	1.00		0.20	
八王子					7.00	2.50	0.50			
南多摩	0.33				17.00	1.67	0.67	0.33	0.67	
町田	0.50	0.67	0.50	2.00	88.50	5.50			0.50	
多摩立川		0.88		0.17	5.00	1.33	0.50	0.33		
多摩府中		0.31		0.50	12.10	0.70	0.10	0.40	0.40	
多摩小平	1.00	0.25	1.17	2.17	27.67	1.67	0.83	0.50	1.17	
島しょ					2.00	2.00				

東京都合計	23	132	35	121	2578	237	78	28	68	3
定点当り報告数	0.16	0.74	0.25	0.85	18.15	1.67	0.55	0.20	0.48	0.02



## 保健所別報告数(定点当たり) 2004年52週

	風しん	ヘルパン ギーナ	麻しん (成人麻し んを除く)	流行性 耳下腺炎	急性出血 性結膜炎	流行性 角結膜炎	不明 発しん症	MCLS
千代田	0.25						0.50	
中央区				1.33				
みなと				0.17		4.00		
新宿区		0.17		0.67		0.50		
文京						2.00		
台東				1.33				
墨田区				1.33				
江東区								
品川区								
目黒区				1.00				
大田区				1.44			0.11	
世田谷区				0.88				0.13
渋谷区				0.50				
中野区				0.33				
杉並				1.00				
池袋				0.20				
北区		0.50		2.25				
荒川区				1.00				
板橋区								
練馬区		0.20		0.20			0.20	
足立			0.50					
葛飾		0.25		0.50				
江戸川				0.50				
西多摩				6.40				
八王子				1.50				
南多摩				2.00				
町田				3.50		2.00		
多摩立川			0.17	0.33				
多摩府中				1.20		2.00		
多摩小平		0.33	0.17	0.33				0.33
島しょ								1.00

東京都合計	1	7	4	131	-	11	4	4
定点当り報告数	0.01	0.05	0.03	0.92	-	0.79	0.03	0.03