

### 2004年第53週報告分

- 発生動向の概況
- 定点医療機関からのコメント
- 全数届出患者報告数
- 五類定点患者報告数
- 疾病別グラフ(五類定点週報告分)
- 病原体検出情報(表・グラフ)
- 年齢階級別報告数
- 保健所別報告数
- 保健所別報告数(定点当たり)

### 2004年12月報告分

- 発生動向の概況
- 定点医療機関からのコメント
- 疾病別グラフ(五類定点月報告分)
- 年齢階級別報告数
- 保健所別報告数
- 保健所別報告数(定点当たり)
- 2次医療圏別報告数

東京都医師会感染症予防検討委員会

事務局:東京都健康安全研究センター疫学情報室

電話:03-3363-3213(直通)

FAX:03-5332-7365

E-mail: idsc@tokyo-eiken.go.jp

アドレス: idsc.tokyo-eiken.go.jp/



## 発生動向の概況 53週分

### (全数報告の疾患)

- ・アメーバ赤痢が2件報告された。推定感染地は国内、不明で、感染経路はどちらも不明である。
- ・HIV感染症が3件報告された。無症候性キャリア1件、AIDS2件で、推定感染経路は同性間性的接触、異性間性的接触、両性間性的接触各1件である。

(推定される感染地は医師の届出によるものです)

### (定点報告の疾患)

- ・特になし。

### (検出された病原体)

- ・感染性胃腸炎2名の糞便からノロウイルスの遺伝子が検出された。うち1名からはエンテロウイルスの遺伝子も検出されている。
- ・ムンプス・髄膜炎1名の髄液からムンプスウイルスの遺伝子が検出された。
- ・RSウイルス感染症1名の鼻汁からRSウイルスとヒトヘルペスウイルスA型の遺伝子が検出された。
- ・喘息様気管支炎1名の咽頭拭い液と流行性角結膜炎1名の結膜拭い液からアデノウイルスの遺伝子が検出された。
- ・多摩地区の定点から搬入された感染性胃腸炎2名の糞便からノロウイルスの遺伝子と、カンピロバクターがそれぞれ検出された。

## 定点医療機関からのコメント

### 練馬区

- ・インフルエンザは、6例ともA型。

### 多摩小平

- ・インフルエンザ3名、すべてA型です。10～14歳2名は学校が異なります。休み明けに急増するかもしれません。

# 全数届出患者報告数 2004年 53週

分類	疾病名	東京都分(報告週)				年累計	全国分(診断週)	
		50週	51週	52週	53週		53週	年累計
一類	エボラ出血熱							
	クリミア・コンゴ出血熱							
	重症急性呼吸器症候群							
	痘そう							
	ペスト							
	マールブルグ病							
	ラッサ熱							
二類	急性灰白髄炎							
	コレラ					12		82
	細菌性赤痢	4	1	1		134	7	576
	ジフテリア							
	腸チフス					17		66
	パラチフス					15	2	86
三類	腸管出血性大腸菌感染症		1	2		273	12	3640
四類	E型肝炎					4	(1)	(32)
	ウエストナイル熱							
	A型肝炎					22		(134)
	エキノコックス症							25
	黄熱							
	オウム病					3		39
	回帰熱							
	Q熱					1		7
	狂犬病							
	高病原性鳥インフルエンザ							
	コクシジオイデス症					1		6
	サル痘							
	腎症候性出血熱							
	炭疽							
	つつが虫病	1				7	7	296
	デング熱					27		45
	ニパウイルス感染症							
	日本紅斑熱							67
	日本脳炎							5
	ハンタウイルス肺症候群							
	Bウイルス病							
	ブルセラ症							
	発しんチフス							
ボツリヌス症								
マラリア	1		1		22		73	
野兔症								
ライム病							4	
リッサウイルス感染症								
レジオネラ症					18	1	162	
レプトスピラ症					3		(17)	
五類 (全数届出)	アメーバ赤痢	6	1	2	2	141	4	580
	ウイルス性肝炎(A型・E型を除く)		1			58	3	299
	急性脳炎					8	(1)	(153)
	クリプトスポリジウム症					8		91
	クロイツフェルト・ヤコブ病		1			20	1	167
	劇症型溶血性レンサ球菌感染症					6		53
	後天性免疫不全症候群	5	5	5	3	410	5	1109
	ジアルジア症					18		85
	髄膜炎菌性髄膜炎					7		22
	先天性風しん症候群					3		10
	梅毒		4			65	3	516
	破傷風					2		100
	バンコマイシン耐性黄色ブドウ球菌感染症							
	バンコマイシン耐性腸球菌感染症					10	1	49

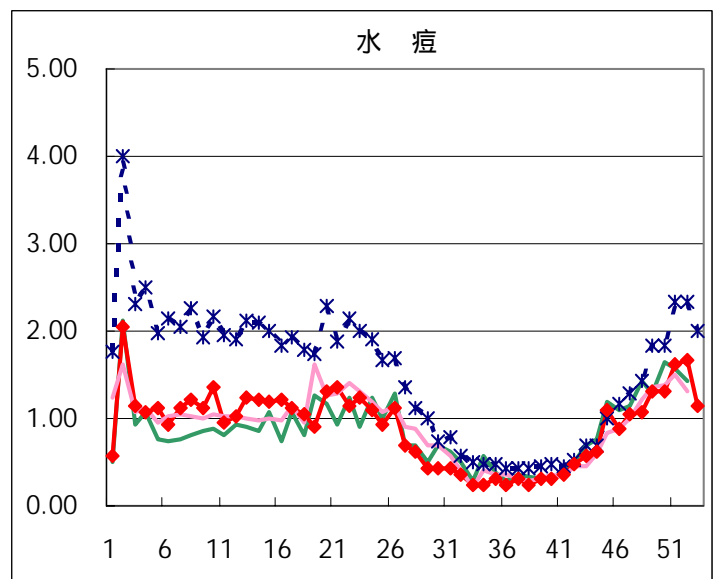
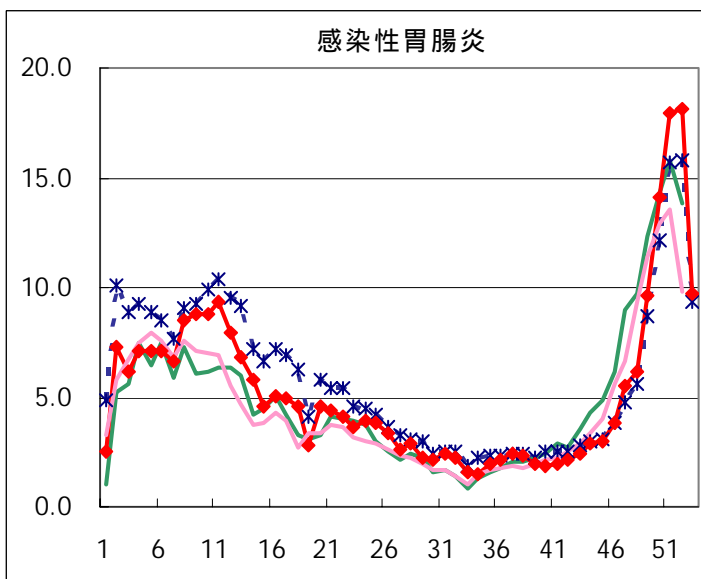
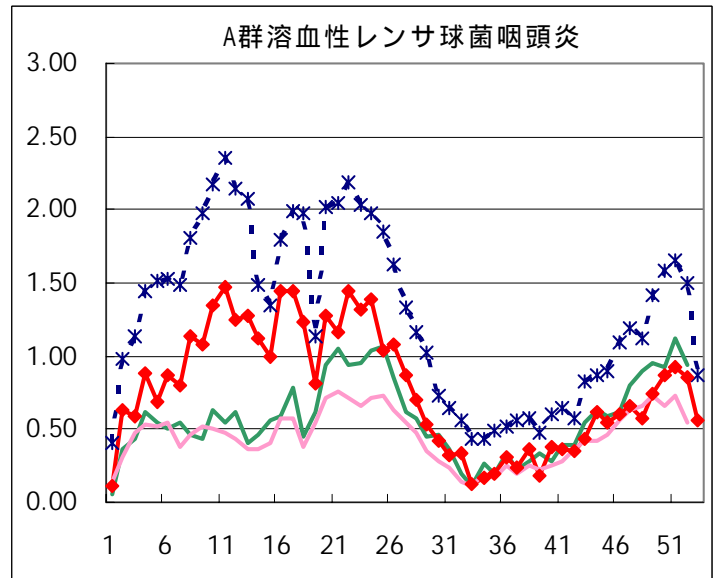
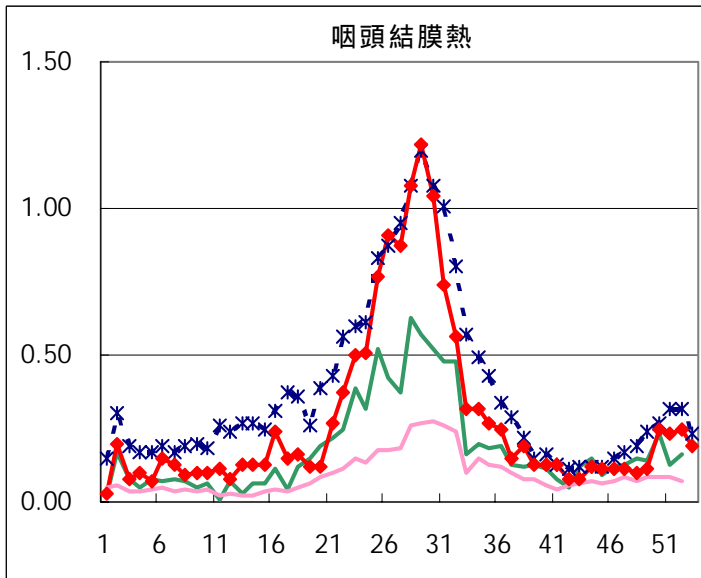
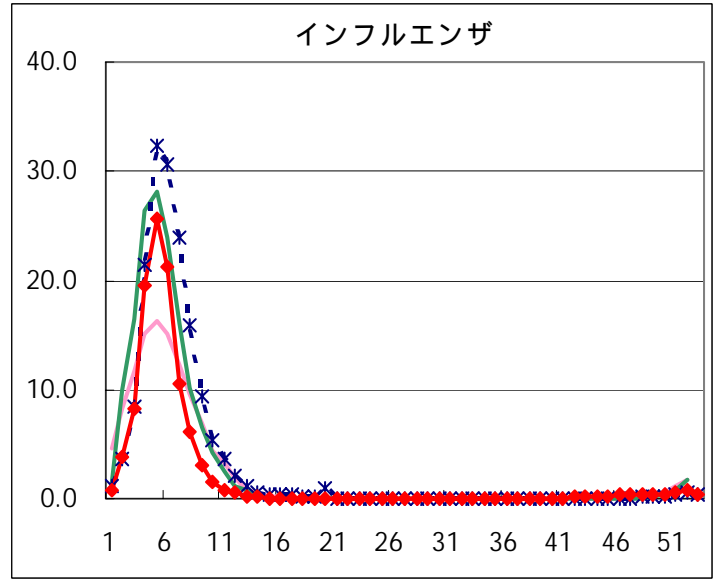
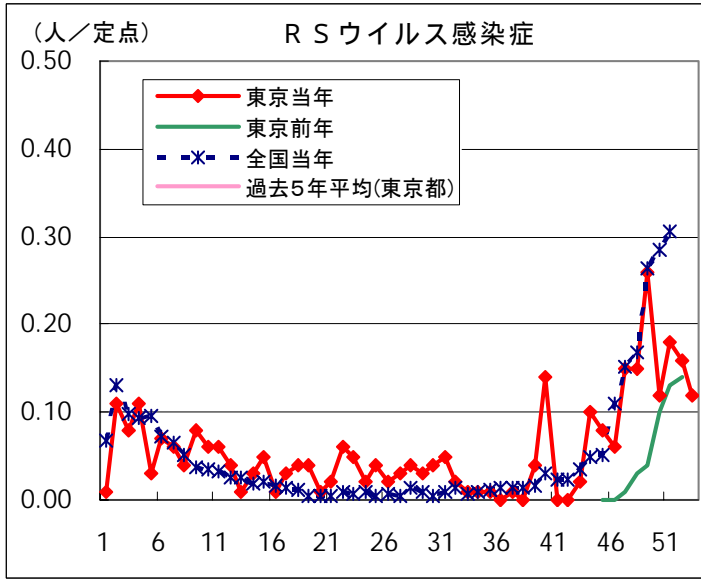
2005/01/11集計(カッコ内の数値は前々週分である)。

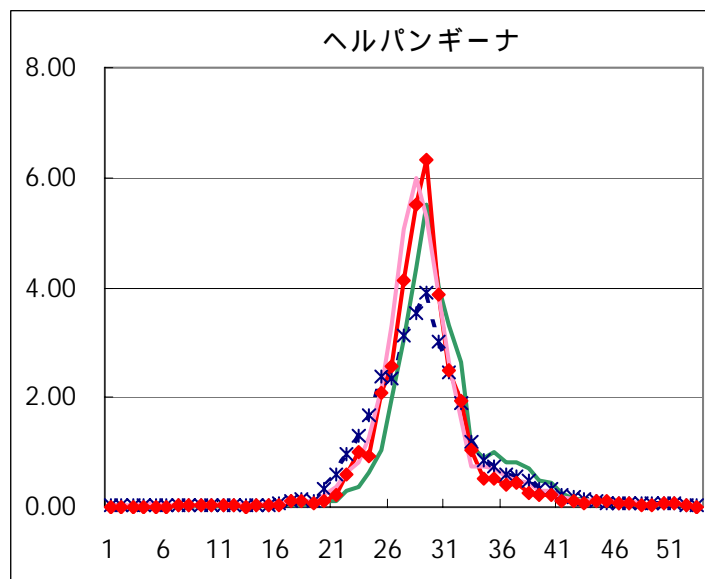
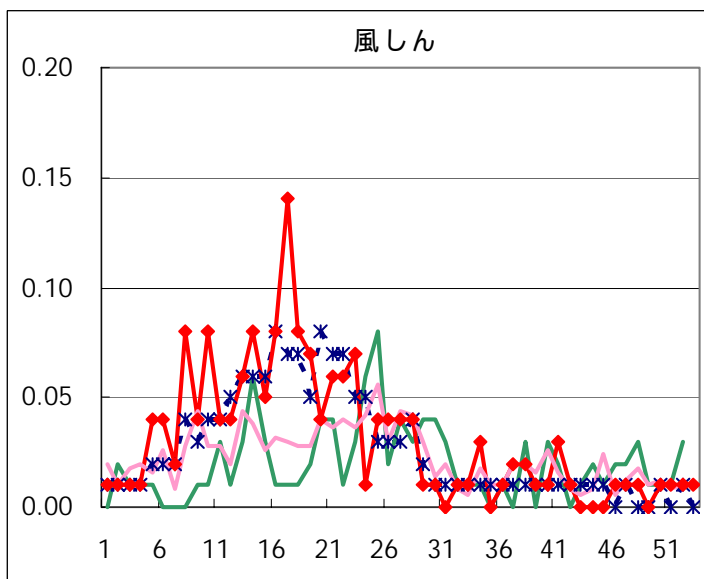
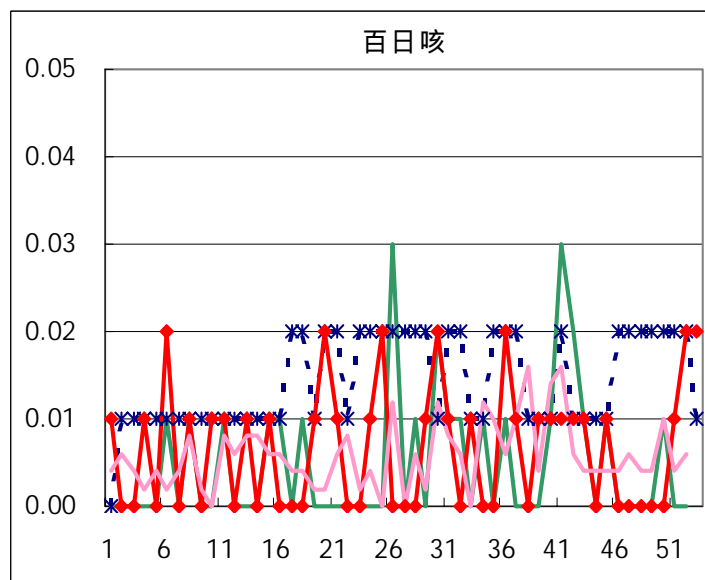
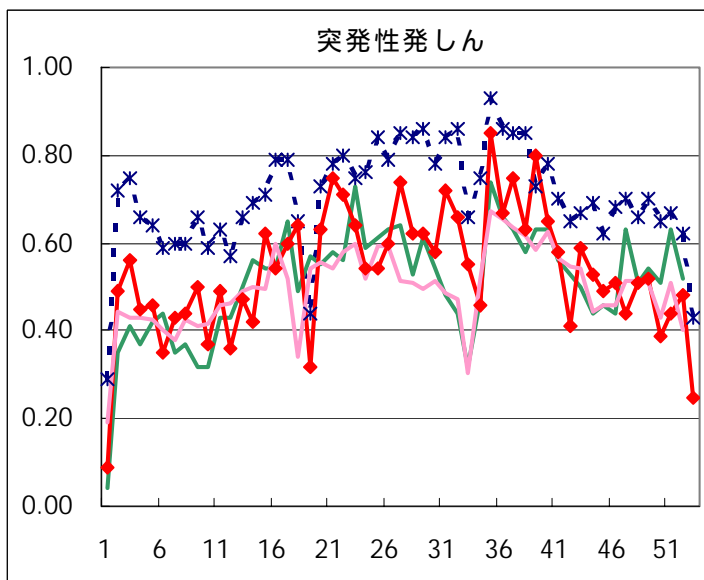
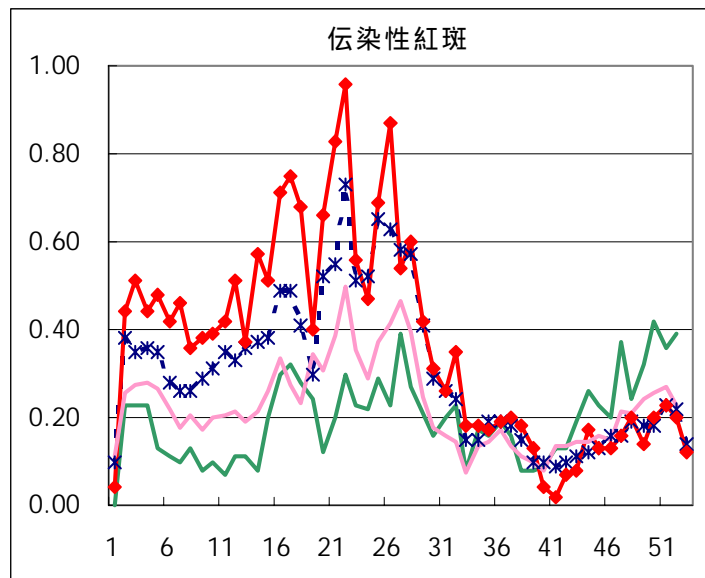
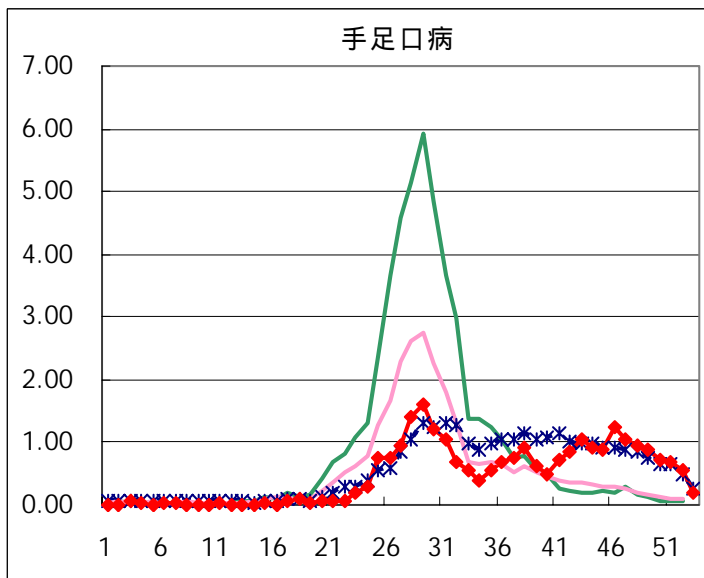
## 五類定点患者報告数(男女別)

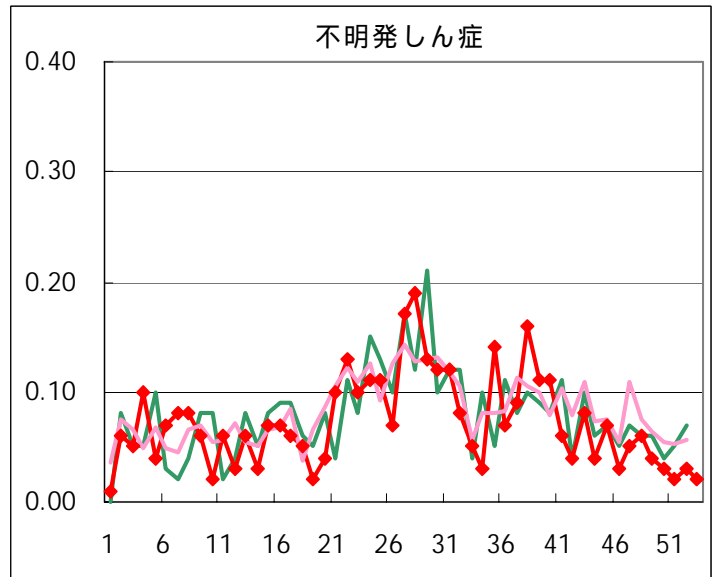
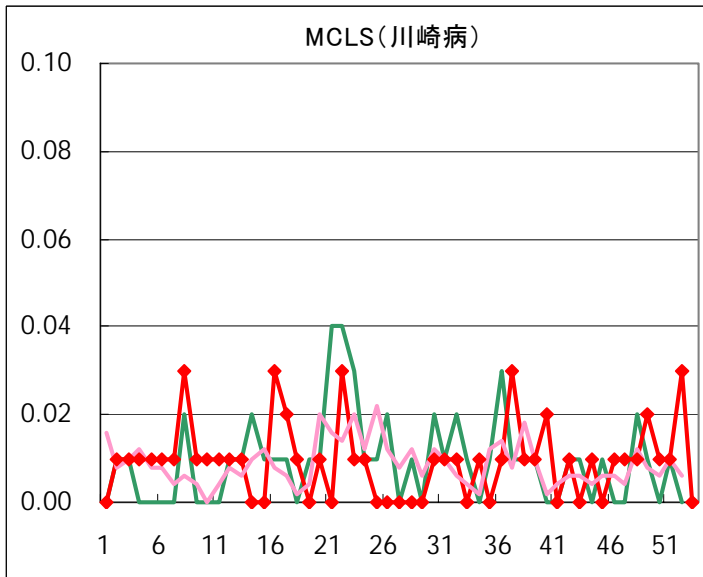
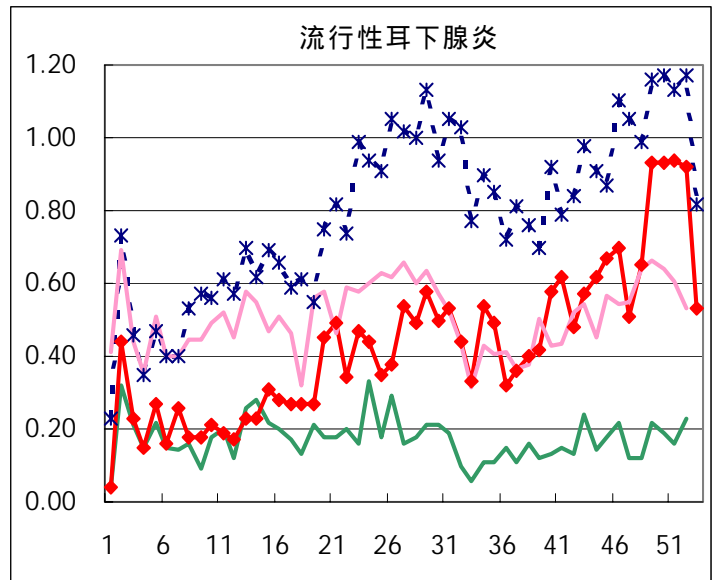
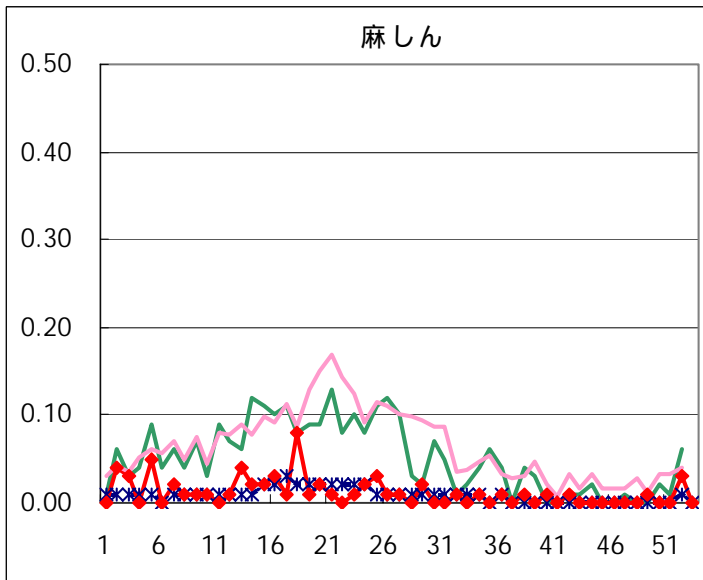
疾病名	性	2004年				4週合計	年累計
		50	51	52	53		
RSウイルス感染症	男	9	14	17	10	50	242
	女	12	11	6	7	36	190
インフルエンザ	男	38	55	62	38	193	9,544
	女	30	54	70	39	193	9,414
咽頭結膜熱	男	19	15	11	14	59	1,123
	女	17	18	24	13	72	1,000
A群溶血性レンサ球菌咽頭炎	男	62	75	70	42	249	3,151
	女	61	56	51	37	205	2,677
感染性胃腸炎	男	1048	1272	1311	684	4,315	20,374
	女	960	1272	1267	695	4,194	19,070
水痘	男	89	122	127	88	426	3,638
	女	95	109	110	75	389	3,206
手足口病	男	64	50	45	17	176	1,940
	女	40	46	33	13	132	1,644
伝染性紅斑	男	13	13	15	5	46	1,337
	女	15	20	13	12	60	1,433
突発性発しん	男	34	39	31	19	123	2,078
	女	21	24	37	17	99	1,964
百日咳	男			2	1	3	22
	女		1	1	2	4	25
風しん	男		1	1	1	3	132
	女	1				1	102
ヘルパンギーナ	男	7	10	6	2	25	2,738
	女	4	3	1		8	2,537
麻しん(成人麻しんを除く)	男			2		2	41
	女			2		2	37
流行性耳下腺炎	男	75	82	75	47	279	1,796
	女	57	52	56	28	193	1,453
不明発しん症	男	2	3	3	1	9	276
	女	2		1	2	5	263
MCLS	男	2	1	3		6	36
	女		1	1		2	33
急性出血性結膜炎	男						3
	女						3
流行性角結膜炎	男	3	6	8	3	20	394
	女	3	4	3	4	14	325
細菌性髄膜炎	男				1	1	15
	女		2			2	10
無菌性髄膜炎	男				1	1	21
	女	1		1		2	28
マイコプラズマ肺炎	男	3	1	2		6	76
	女		6	2	2	10	86
クラミジア肺炎(オウム病を除く)	男						2
	女						2
成人麻しん	男						10
	女						6

# 疾病別グラフ(五類定点週報告分)

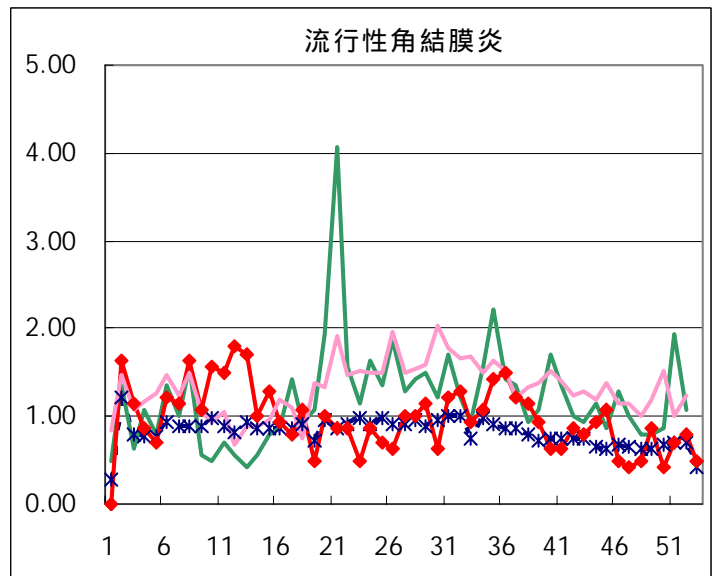
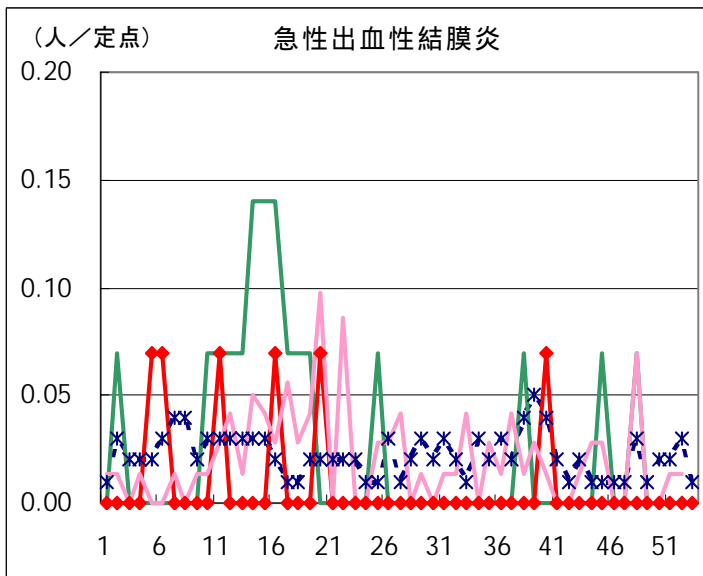
## ◆ 小児科・インフルエンザ定点



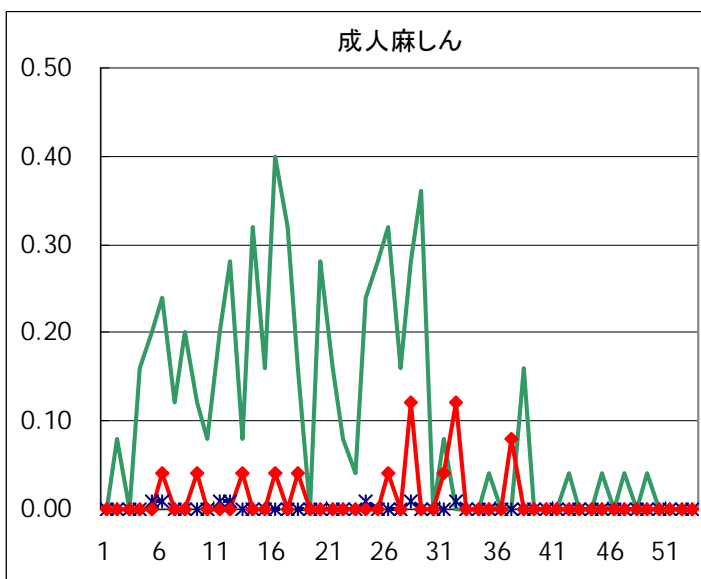
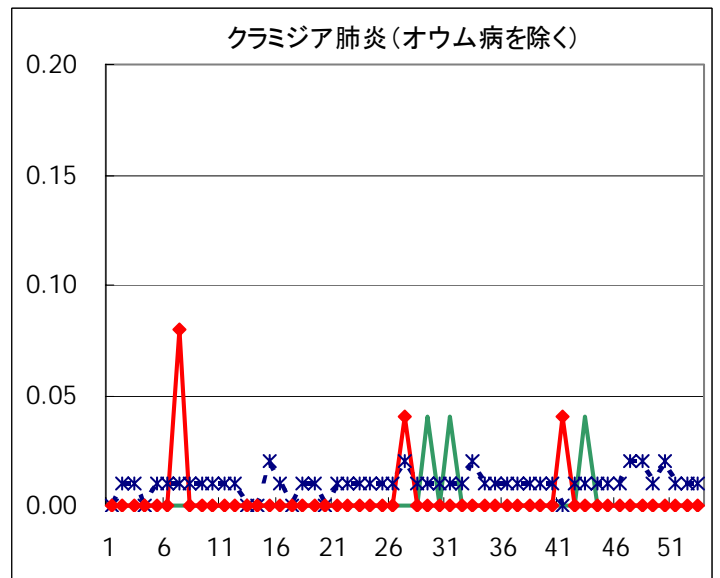
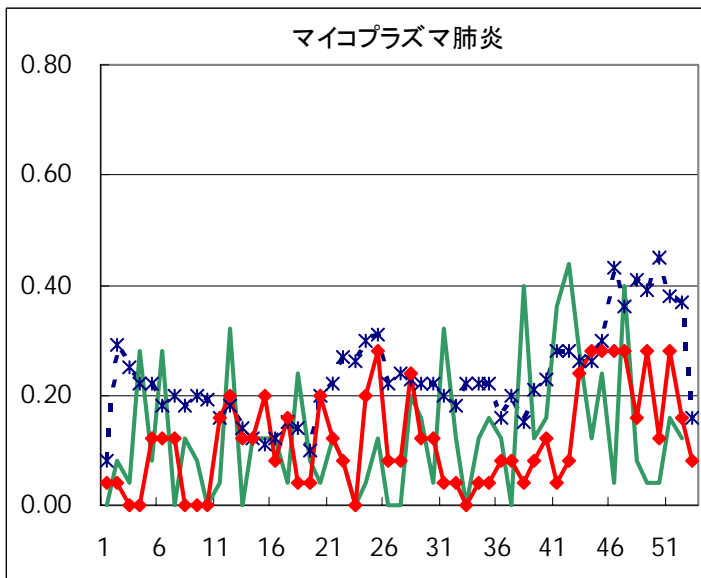
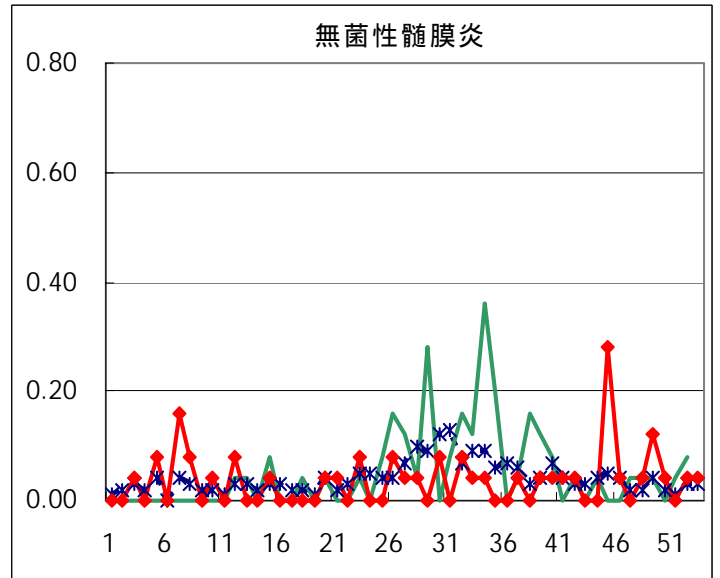
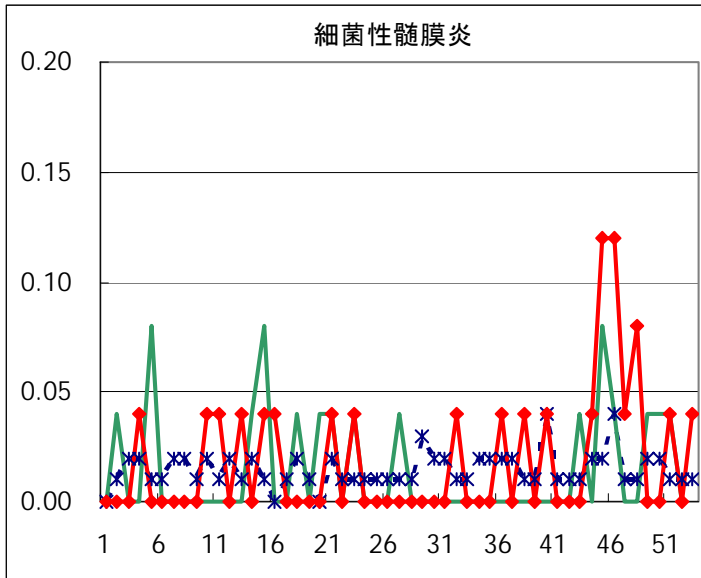




◆眼科定点



◆ 基幹定点



疾患別の定点医療機関数(週報告分)		
定点種別	疾 病	医療機関数
インフルエンザ	インフルエンザ	178
眼 科	急性出血性結膜炎	14
	流行性角結膜炎	
基 幹	細菌性髄膜炎	25
	無菌性髄膜炎	
	マイコプラズマ肺炎	
	クラミジア肺炎	
	成人麻疹	
小児科	上記を除く疾病	142



# 病原体検出情報

週別病原体・抗体検出結果(2004年46週～53週)

検出病原体・抗体		検体採取週								合計	
		2004年									
		46	47	48	49	50	51	52	53		
ウイルス	インフルエンザAソ連型										
	インフルエンザA香港型	3			7	7	5			22	
	インフルエンザB型					2				2	
	RSV								1	1	
	アデノ	2	5	4	6	3	1	5	2	28	
	エンテロ	9	5			2	3	2	1	22	
	ノロ	24	10	18	29	51	75	141	3	351	
	ロタ							2		2	
	単純ヘルペス						1			1	
	水痘・帯状疱疹										
	EBV		1	1						2	
	CMV		2					1		3	
	HHV6/7	5	3	1	2		4		1	16	
	ムンプス					1	1		1	3	
	麻疹										
	パルボB19										
	分離型別・遺伝子型別	ポリオ1									
		ポリオ2									
		アデノ1									
		アデノ2									
アデノ3											
エコー13											
エンテロ71											
コクサッキーA6											
ライノ											
抗体		デング									
	ツツガムシ										
細菌	カンピロバクター					1			1	2	
	サルモネラ										
	下痢原性大腸菌										
	エロモナス										
	O157										
	MRSAコアグラウゼⅠ型			1	1					2	
	MRSAコアグラウゼⅡ型		1		4	1	6	1		13	
	MRSAコアグラウゼⅢ型		1	1						2	
	MSSAコアグラウゼⅤ型		1							1	
	溶連菌T-1型										
	溶連菌T-3型										
	溶連菌T-4型				1			1		2	
	溶連菌T-6型										
	溶連菌T-12型				3					3	
	溶連菌T-22型										
	溶連菌T-25型										
溶連菌T-28型	1			1		1			3		
溶連菌UT											
性感染症	梅毒	2	6	8	6	2	3			27	
	クラミジア抗体	33	62	72	76	121	117	13		494	
	クラミジア遺伝子		1							1	
	淋菌遺伝子										
	パピローマ			1	2			2		5	

臨床診断名別病原体検出結果（2004年46週～53週）

臨床診断名 検出病原体	インフルエンザ (インフルエンザ を含む)	上気道炎	下気道炎	咽頭結膜熱	A群溶血性レンサ 球菌咽頭炎	感染性胃腸炎	無菌性髄膜炎	脳炎	ヘルパンギーナ	手足口病	伝染性紅斑	発疹症	流行性耳下腺炎	口内炎	水痘	その他	合計
インフルエンザAソ連型																	
インフルエンザA香港型	22																22
インフルエンザB型		2															2
RSV		1															1
アデノ		8	5			2						7	1			5	28
アデノ1																	
アデノ2																	
アデノ3																	
エンテロ			2			3	4		1	1		8	1			2	22
エコー13																	
コクサッキーA6																	
ポリオ1																	
ポリオ2																	
ムンプス							1						1			1	3
ノロ						351											351
ロタ						2											2
単純ヘルペス									1								1
水痘・带状疱疹しん																	
パルボB19																	
カンピロバクター						2											2
サルモネラ																	
下痢原性大腸菌																	

年齢階級別報告数 2004年 53週

	RS ウイルス 感染症	インフルエ ンザ	咽頭 結膜熱	A群溶血性 レンサ球菌 咽頭炎	感染性 胃腸炎	水痘	手足口病	伝染性 紅斑	突発性 発しん
～6ヶ月					10	3			2
～1歳	2		2	3	74	6	3		16
1歳	3	2	4	5	167	28	3		18
2歳		4	2	9	138	33	5	4	
3歳	1	5	8	8	129	28	6	3	
4歳	1	2	4	13	101	25	5	1	
5歳	1	8	4	6	83	15	1	3	
6歳		4	2	6	77	8	1	2	
7歳	1	6		6	56	2	3	1	
8歳		3		6	55	8	1	2	
9歳	1	4		4	49	1	1		
10～14歳		14		7	95	5			
15～19歳		6		1	36				
20～29歳	7	5	1	5	309	1	1	1	
30～39歳		5							
40～49歳		5							
50～59歳		2							
60～69歳		2							
70～79歳									
80歳以上									
合計	17	77	27	79	1379	163	30	17	36
先週比	-6	-55	-8	-42	-1199	-74	-48	-11	-32

注:小児科定点把握対象疾病のうち、「20～29歳」は「20歳以上」と読み替える。  
眼科疾患のうち、「70～79歳」は「70歳以上」と読み替える。

	百日咳	風しん	ヘルパン ギーナ	麻しん (成人麻しん を除く)	流行性 耳下腺炎	急性出血性 結膜炎	流行性 角結膜炎	不明 発しん症	MCLS
～6ヶ月									
～1歳					1				
1歳	1				2			2	
2歳					6		1	1	
3歳			1		9				
4歳		1			13				
5歳					7				
6歳			1		17				
7歳					7				
8歳					3				
9歳					1		1		
10～14歳					6				
15～19歳									
20～29歳	2				3		2		
30～39歳							1		
40～49歳							1		
50～59歳									
60～69歳							1		
70～79歳									
80歳以上									
合計	3	1	2	-	75	-	7	3	-
先週比	0	0	-5	-4	-56	0	-4	-1	-4

注:小児科定点把握対象疾病のうち、「20～29歳」は「20歳以上」と読み替える。  
眼科疾患のうち、「70～79歳」は「70歳以上」と読み替える。

保健所別報告数 2004年 53週

	RS ウイルス 感染症	インフルエ ンザ	咽頭 結膜熱	A群溶血性 レンサ球菌 咽頭炎	感染性 胃腸炎	水痘	手足口病	伝染性 紅斑	突発性 発しん	百日咳
千代田					19	3				
中央区			1	1	23	6	4	1		
みなと	9		4	7	53	4				
新宿区		1			65	1	1		1	
文京		2			44	6				
台東		1		1	20	1	1	1	3	
墨田区	1	1	1		30	5	1			
江東区		1		2	49	2	1		1	
品川区		3		4	65	13			2	
目黒区		2			16	1	3		1	3
大田区		5	9	34	84	4	5	1	5	
世田谷区				2	92	10	3		3	
渋谷区			1		36	2	2	1		
中野区		3			71	10		1	2	
杉並		10		1	29	3			1	
池袋					16	2				
北区		2		1	40	5	1		1	
荒川区			2		31	2	2		3	
板橋区		3			28	1				
練馬区		13	1	7	44	8		3	2	
足立			1	1	42	17		3		
葛飾				3	25				1	
江戸川		8	1	2	112	8				
西多摩		3		3	30	4		1	1	
八王子		3		1	2	2	1			
南多摩		6		2	56	9			1	
町田	1			1	65	7	2			
多摩立川		1			21	1			1	
多摩府中		5		5	77	12	1	4	3	
多摩小平	6	4	6	1	94	11	2	1	4	
島しょ						3				

東京都合計	17	77	27	79	1379	163	30	17	36	3
定点当り報告数	0.12	0.43	0.19	0.56	9.71	1.15	0.21	0.12	0.25	0.02

保健所別報告数 2004年 53週

	風しん	ヘルパン ギーナ	麻しん (成人麻し んを除く)	流行性 耳下腺炎	急性出血 性結膜炎	流行性 角結膜炎	不明 発しん症	MCLS	合計
千代田									22
中央区				1					37
みなと				1		2			80
新宿区		1		4		2			76
文京									52
台東				3					31
墨田区				2					41
江東区						2			58
品川区									87
目黒区									26
大田区				8					155
世田谷区				6			1		117
渋谷区				4					46
中野区				1					88
杉並		1							45
池袋									18
北区				4					54
荒川区									40
板橋区				2			1		35
練馬区				1			1		80
足立				2					66
葛飾				2					31
江戸川				3					134
西多摩				10					52
八王子									9
南多摩				2					76
町田				10		1			87
多摩立川	1								25
多摩府中				3					110
多摩小平				6					135
島しょ									3

東京都合計	1	2	-	75	-	7	3	-	1916
定点当り報告数	0.01	0.01	-	0.53	-	0.50	0.02	-	

## 保健所別報告数(定点当たり) 2004年53週

	RS ウイルス 感染症	インフルエ ンザ	咽頭 結膜熱	A群溶血性 レンサ球菌 咽頭炎	感染性 胃腸炎	水痘	手足口病	伝染性 紅斑	突発性 発しん	百日咳
千代田					4.75	0.75				
中央区			0.33	0.33	7.67	2.00	1.33	0.33		
みなと	1.50		0.67	1.17	8.83	0.67				
新宿区		0.14			10.83	0.17	0.17		0.17	
文京		0.50			14.67	2.00				
台東		0.25		0.33	6.67	0.33	0.33	0.33	1.00	
墨田区	0.33	0.25	0.33		10.00	1.67	0.33			
江東区		0.25		0.67	16.33	0.67	0.33		0.33	
品川区		0.43		0.67	10.83	2.17			0.33	
目黒区		0.50			5.33	0.33	1.00		0.33	1.00
大田区		0.50	1.00	3.78	9.33	0.44	0.56	0.11	0.56	
世田谷区				0.25	11.50	1.25	0.38		0.38	
渋谷区			0.25		9.00	0.50	0.50	0.25		
中野区		0.43			11.83	1.67		0.17	0.33	
杉並		1.43		0.17	4.83	0.50			0.17	
池袋					3.20	0.40				
北区		0.40		0.25	10.00	1.25	0.25		0.25	
荒川区			1.00		15.50	1.00	1.00		1.50	
板橋区		0.43			4.67	0.17				
練馬区		2.17	0.20	1.40	8.80	1.60		0.60	0.40	
足立			0.25	0.25	10.50	4.25		0.75		
葛飾				0.75	6.25				0.25	
江戸川		1.60	0.25	0.50	28.00	2.00				
西多摩		0.43		0.60	6.00	0.80		0.20	0.20	
八王子		1.00		0.50	1.00	1.00	0.50			
南多摩		1.50		0.67	18.67	3.00			0.33	
町田	0.50			0.50	32.50	3.50	1.00			
多摩立川		0.13			3.50	0.17			0.17	
多摩府中		0.38		0.50	7.70	1.20	0.10	0.40	0.30	
多摩小平	1.00	0.50	1.00	0.17	15.67	1.83	0.33	0.17	0.67	
島しょ						3.00				

東京都合計	17	77	27	79	1379	163	30	17	36	3
定点当り報告数	0.12	0.43	0.19	0.56	9.71	1.15	0.21	0.12	0.25	0.02

## 保健所別報告数(定点当たり) 2004年53週

	風しん	ヘルパン ギーナ	麻しん (成人麻し んを除く)	流行性 耳下腺炎	急性出血 性結膜炎	流行性 角結膜炎	不明 発しん症	MCLS
千代田								
中央区				0.33				
みなと				0.17		2.00		
新宿区		0.17		0.67		1.00		
文京								
台東				1.00				
墨田区				0.67				
江東区						2.00		
品川区								
目黒区								
大田区				0.89				
世田谷区				0.75			0.13	
渋谷区				1.00				
中野区				0.17				
杉並		0.17						
池袋								
北区				1.00				
荒川区								
板橋区				0.33			0.17	
練馬区				0.20			0.20	
足立				0.50				
葛飾				0.50				
江戸川				0.75				
西多摩				2.00				
八王子								
南多摩				0.67				
町田				5.00		1.00		
多摩立川	0.17							
多摩府中				0.30				
多摩小平				1.00				
島しょ								

東京都合計	1	2	-	75	-	7	3	-
定点当り報告数	0.01	0.01	-	0.53	-	0.50	0.02	-

**(性感染症定点報告の疾患)**

・昨年12月と同様、梅毒様疾患(女)が急増した。

**(基幹定点報告の疾患)**

・ペニシリン耐性肺炎球菌感染症が8月以来増加している。

**(検出された病原体)**

・性感染症定点からの12月における搬入検体数は血清が12件、子宮頸管拭い液が14件であった。血清12件中5件がクラミジア・トラコマチス抗体陽性であった。この5件のうち1件がIgA抗体のみ陽性、4件がIgA抗体・IgG抗体ともに陽性であった。子宮頸管拭い液によるクラミジア遺伝子検査・淋菌遺伝子検査の陽性例は無かった。

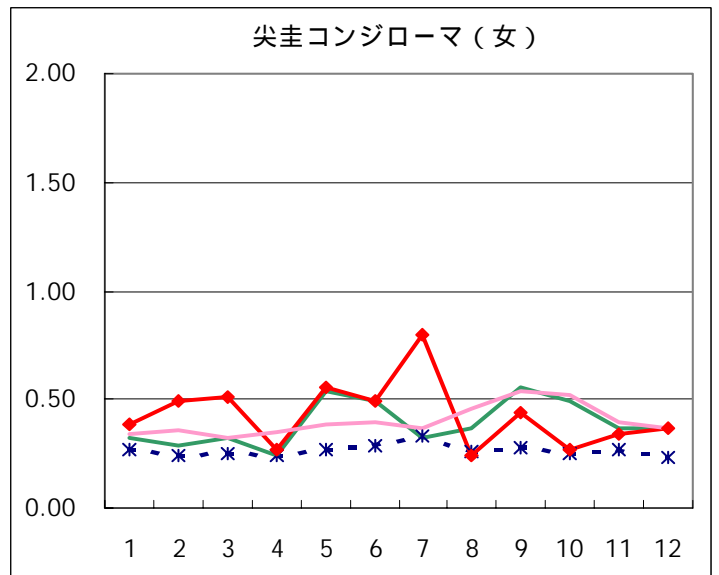
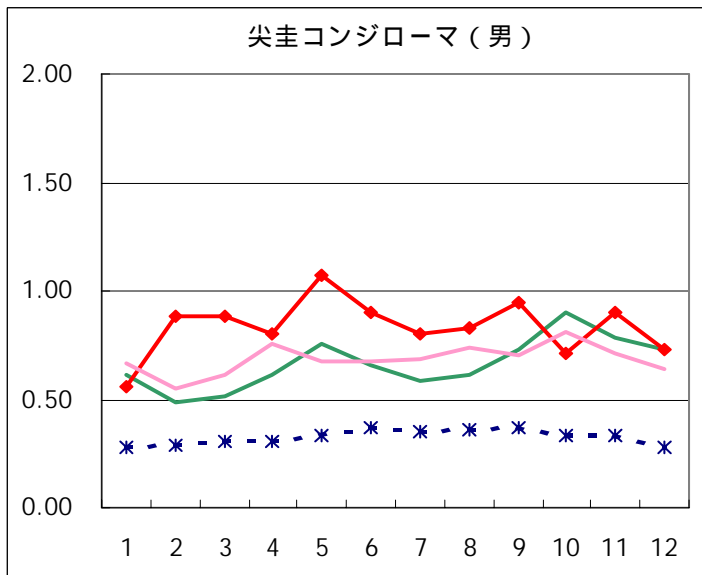
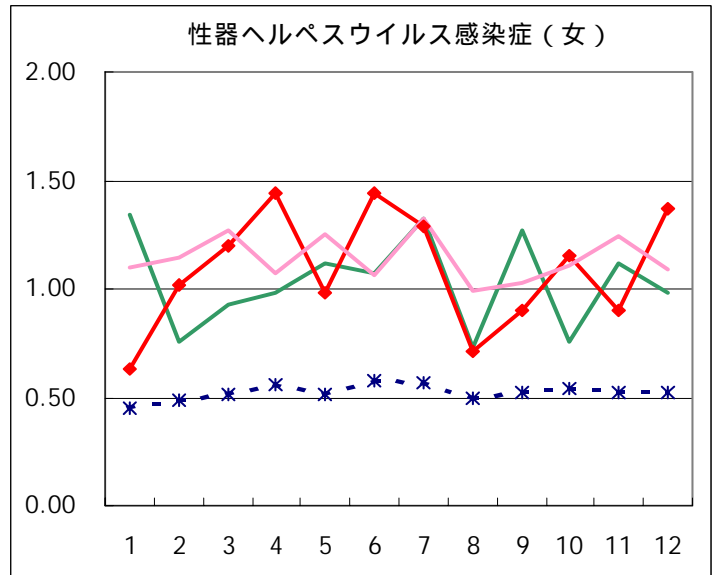
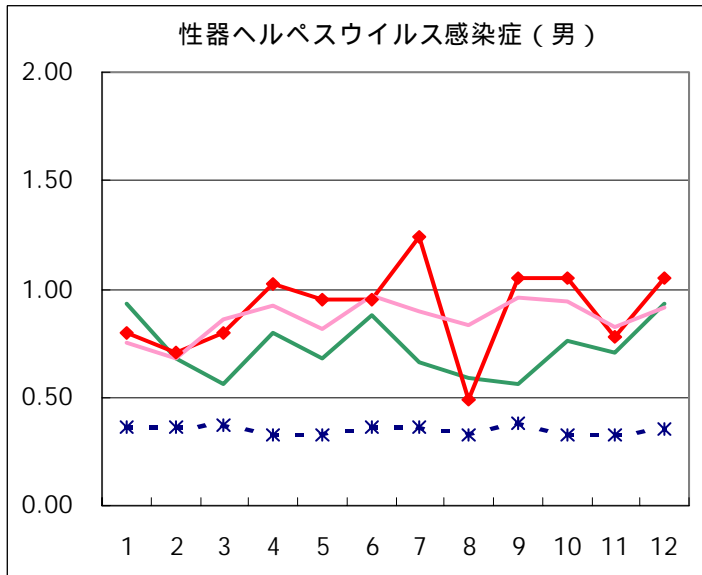
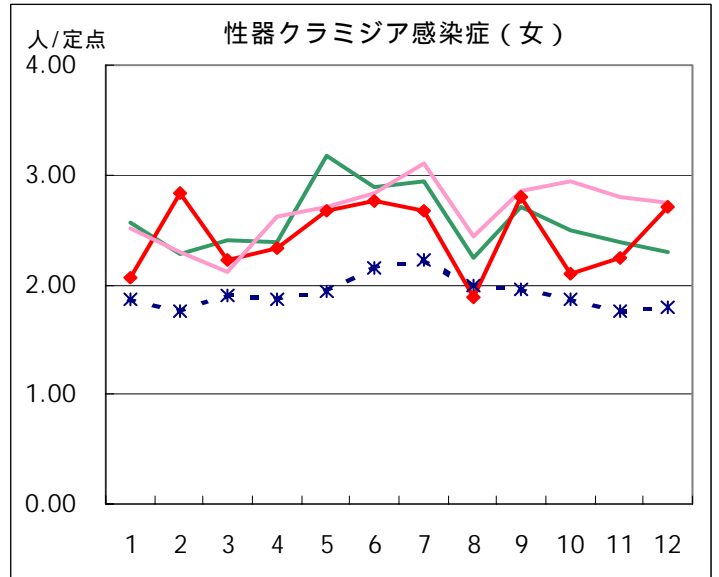
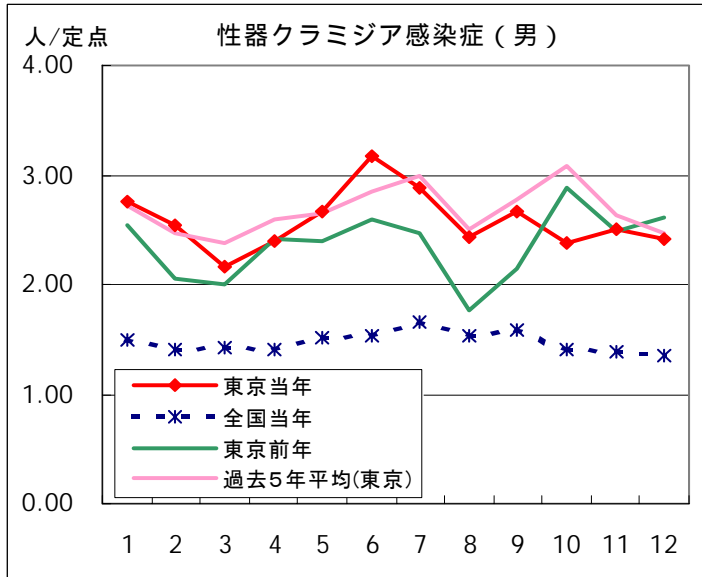
**定点医療機関からのコメント**

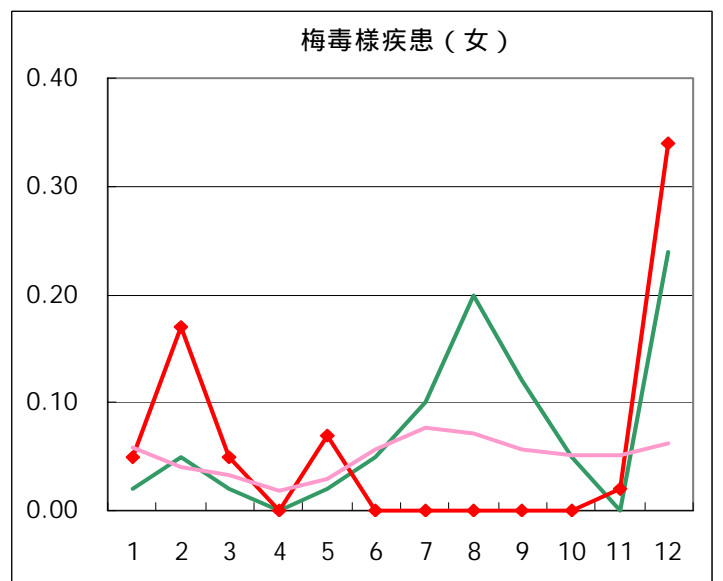
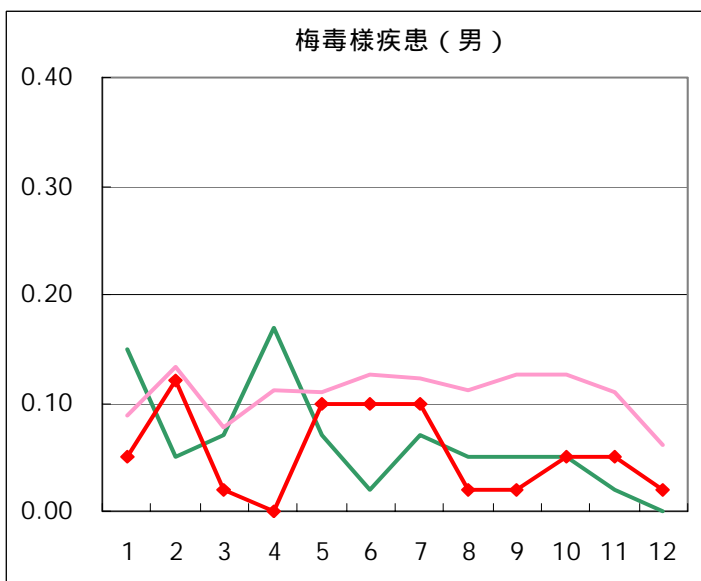
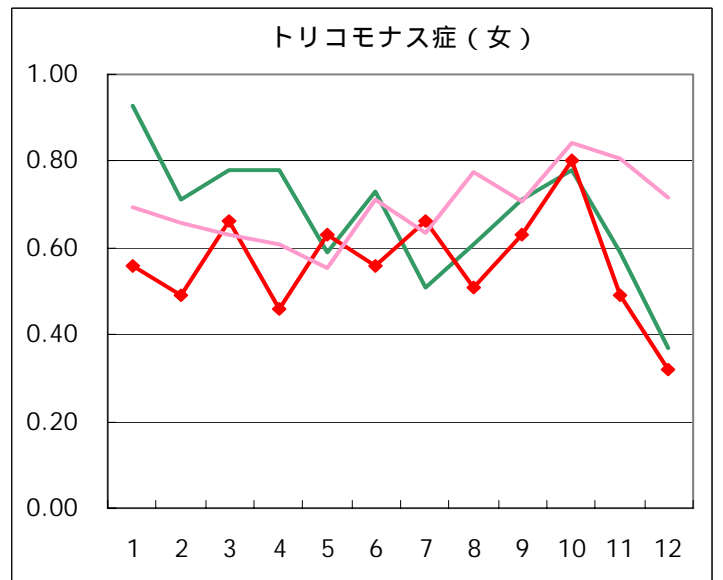
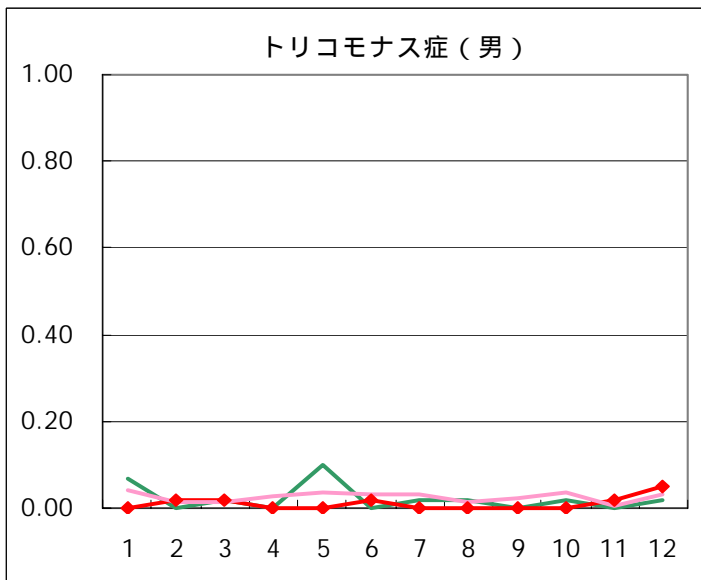
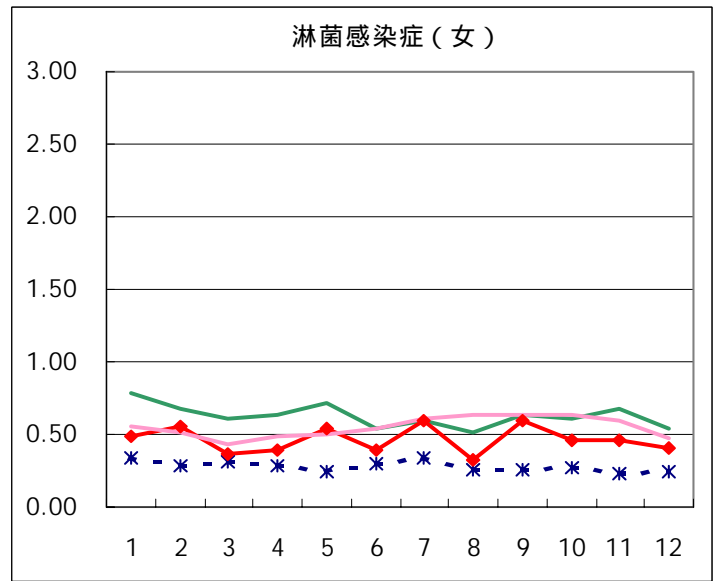
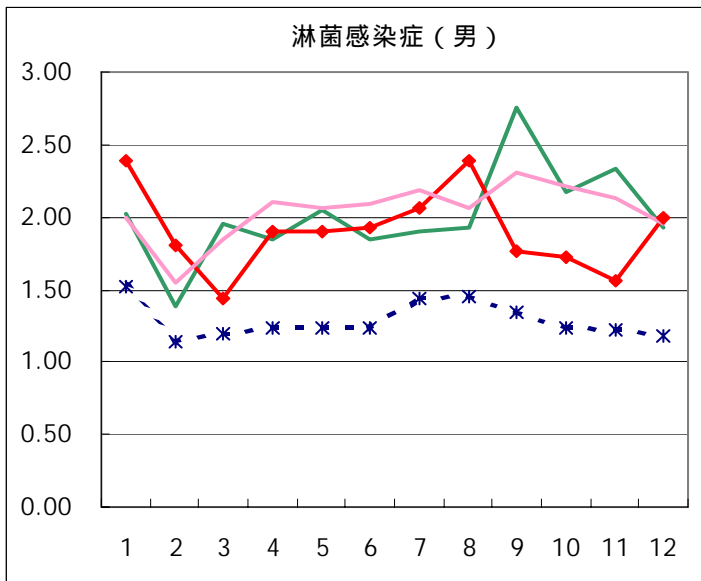
今月は、定点医療機関からのコメントはありませんでした。



# 疾病別グラフ(五類定点月報告分)

## ◆ 性感染症定点

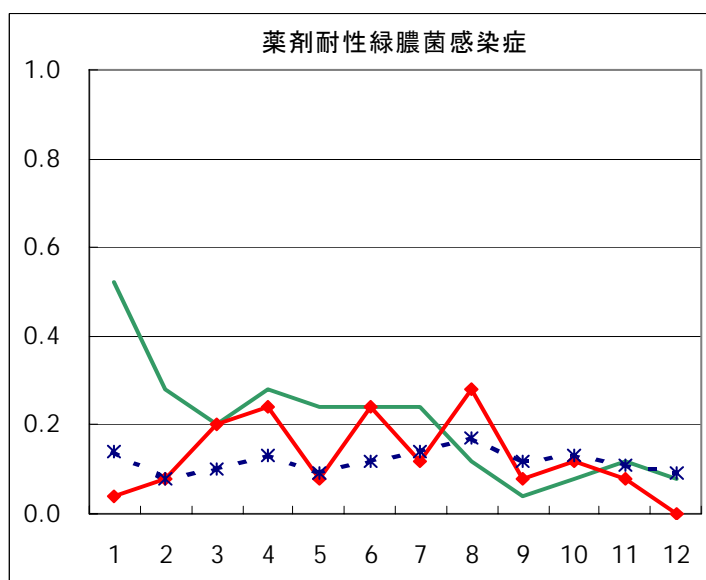
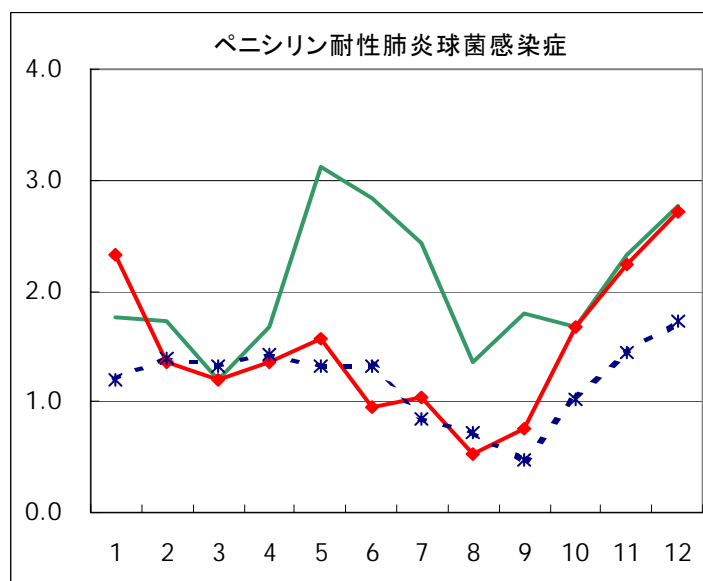
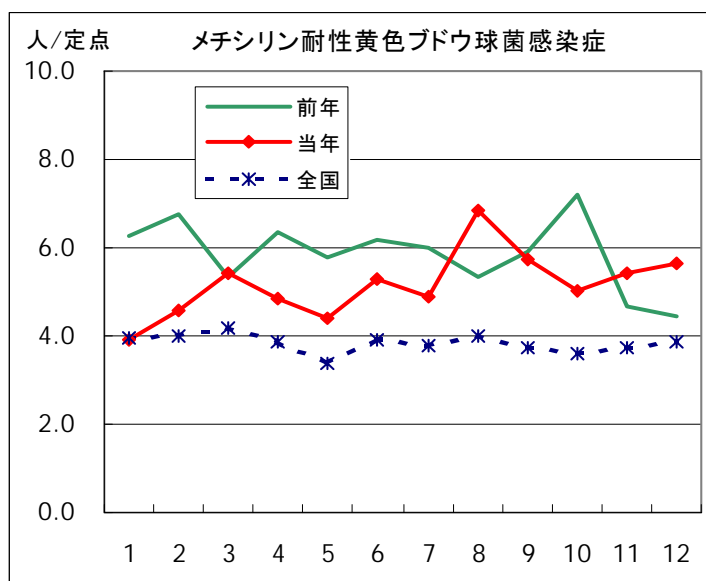




## 基幹定点報告疾患集計（2004年）

	1月	2月	3月	4月	5月	6月	7月	8月	9月	10月	11月	12月	合計
メチシリン耐性 黄色ブドウ球菌感染症	98	114	136	121	110	132	122	171	143	126	136	141	1550
ペニシリン耐性 肺炎球菌感染症	58	34	30	34	39	24	26	13	19	42	56	68	443
薬剤耐性緑膿菌感染症	1	2	5	6	2	6	3	7	2	3	2		39

### ◆ 基幹定点



疾病別の定点医療機関数		
定点種別	疾 病	医療機関数
性感染症 (STI)	性器クラミジア 感染症	41
	性器ヘルペス ウイルス感染症	
	尖圭コンジローマ	
	淋菌感染症	
	トリコモナス症	
基 幹	梅毒様疾患	25
	メチシリン耐性 黄色ブドウ球菌感染症	
	ペニシリン耐性 肺炎球菌感染症	
	薬剤耐性緑膿菌感染症	

STI年齢階級別報告数 12月

男						
	トリコモナス症	梅毒様疾患	性器クラミジア 感染症	性器ヘルペスウ イルス感染症	尖圭コンジローマ	淋菌感染症
0歳						
1～4歳						
5～9歳						
10～14歳						
15～19歳			3			1
20～24歳			20	2	2	15
25～29歳			15	7	5	12
30～34歳		1	20	9	4	20
35～39歳	2		12	7	4	13
40～44歳			8	4	5	11
45～49歳			7	4	3	4
50～54歳			8	5	2	1
55～59歳			5	3	3	2
60～64歳					1	
65～69歳			1	1		2
70歳～				1	1	1
合計	2	1	99	43	30	82
先月数	1	2	103	32	37	64
増減数	1	-1	-4	11	-7	18

女						
	トリコモナス症	梅毒様疾患	性器クラミジア 感染症	性器ヘルペスウ イルス感染症	尖圭コンジローマ	淋菌感染症
0歳						
1～4歳						
5～9歳						
10～14歳						
15～19歳		1	9	2	2	3
20～24歳	3	4	33	10	9	4
25～29歳	5	3	24	12	2	6
30～34歳	2	3	26	16	1	4
35～39歳	1	2	11	7	1	
40～44歳	1		6	3		
45～49歳	1		1			
50～54歳		1	1	2		
55～59歳				2		
60～64歳				1		
65～69歳				1		
70歳～						
合計	13	14	111	56	15	17
先月数	20	1	92	37	14	19
増減数	-7	13	19	19	1	-2

STI保健所別報告数 12月

男								
保健所名	定点数	トリコモナス症	梅毒様疾患	性器クラミジア感染症	性器ヘルペスウイルス感染症	尖圭コンジローマ	淋菌感染症	総計
中央区	2			9	3	1	7	20
みなと	2			7	6	1	4	18
新宿区	5	1		28	4	4	23	60
文京	1				1			1
台東	4			1		1		2
墨田区	1			6	5		3	14
江東区	3			15	10	9	14	48
品川区	1			1	1	1		3
大田区	3			2			3	5
渋谷区	3			3			1	4
中野区	1			3				3
池袋	3		1	19	5	11	11	47
北区	1			1	3			4
荒川区	1							
板橋区	2							
足立	1				3	1	4	8
八王子	3							
町田	1							
多摩立川	2	1		3	2	1	12	19
多摩府中	1			1				1
合計	41	2	1	99	43	30	82	257
定点当り		0.05	0.02	2.41	1.05	0.73	2.00	6.27

女								
保健所名	定点数	トリコモナス症	梅毒様疾患	性器クラミジア感染症	性器ヘルペスウイルス感染症	尖圭コンジローマ	淋菌感染症	総計
中央区	2				1			1
みなと	2	1		11	6	3		21
新宿区	5	3		19	10	4	7	43
文京	1							
台東	4	3	14	25	31	2	3	78
墨田区	1							
江東区	3			11	1		3	15
品川区	1							
大田区	3			2		1		3
渋谷区	3							
中野区	1							
池袋	3	1		12	2	2		17
北区	1							
荒川区	1	1		6	2	1	1	11
板橋区	2							
足立	1							
八王子	3	3		14	1	1	1	20
町田	1			2	2			4
多摩立川	2	1		9		1	2	13
多摩府中	1							
合計	41	13	14	111	56	15	17	226
定点当り		0.32	0.34	2.71	1.37	0.37	0.41	5.51

STI保健所別報告数(定点当たり) 12月

男							
保健所名	定点数	トリコモナス症	梅毒様疾患	性器クラミジア 感染症	性器ヘルペスウ イルス感染症	尖圭コンジローマ	淋菌感染症
中央区	2			4.50	1.50	0.50	3.50
みなと	2			3.50	3.00	0.50	2.00
新宿区	5	0.20		5.60	0.80	0.80	4.60
文京	1				1.00		
台東	4			0.25		0.25	
墨田区	1			6.00	5.00		3.00
江東区	3			5.00	3.33	3.00	4.67
品川区	1			1.00	1.00	1.00	
大田区	3			0.67			1.00
渋谷区	3			1.00			0.33
中野区	1			3.00			
池袋	3		0.33	6.33	1.67	3.67	3.67
北区	1			1.00	3.00		
荒川区	1						
板橋区	2						
足立	1				3.00	1.00	4.00
八王子	3						
町田	1						
多摩立川	2	0.50		1.50	1.00	0.50	6.00
多摩府中	1			1.00			

女							
保健所名	定点数	トリコモナス症	梅毒様疾患	性器クラミジア 感染症	性器ヘルペスウ イルス感染症	尖圭コンジローマ	淋菌感染症
中央区	2				0.50		
みなと	2	0.50		5.50	3.00	1.50	
新宿区	5	0.60		3.80	2.00	0.80	1.40
文京	1						
台東	4	0.75	3.50	6.25	7.75	0.50	0.75
墨田区	1						
江東区	3			3.67	0.33		1.00
品川区	1						
大田区	3			0.67		0.33	
渋谷区	3						
中野区	1						
池袋	3	0.33		4.00	0.67	0.67	
北区	1						
荒川区	1	1.00		6.00	2.00	1.00	1.00
板橋区	2						
足立	1						
八王子	3	1.00		4.67	0.33	0.33	0.33
町田	1			2.00	2.00		
多摩立川	2	0.50		4.50		0.50	1.00
多摩府中	1						

STI2次医療圏別報告数 12月

	トリコモナス症	梅毒様疾患	性器クラミジア 感染症	性器ヘルペス ウイルス感染症	尖圭コンジローマ	淋菌感染症	総計
区中央部	4	14	53	48	8	14	141
区南部			5	1	2	3	11
区西南部			3			1	4
区西部	4		50	14	8	30	106
区西北部	1	1	32	10	13	11	68
区東北部	1		6	5	2	5	19
区東部			32	16	9	20	77
西多摩							
南多摩	3		16	3	1	1	24
北多摩西部	2		12	2	2	14	32
北多摩南部			1				1
北多摩北部							
島しょ							
計	15	15	210	99	45	99	483

STI2次医療圏別報告数(定点当たり) 12月

	トリコモナス症	梅毒様疾患	性器クラミジア 感染症	性器ヘルペス ウイルス感染症	尖圭コンジローマ	淋菌感染症	定点数
区中央部	0.44	1.56	5.89	5.33	0.89	1.56	9
区南部			1.25	0.25	0.50	0.75	4
区西南部			1.00			0.33	3
区西部	0.67		8.33	2.33	1.33	5.00	6
区西北部	0.17	0.17	5.33	1.67	2.17	1.83	6
区東北部	0.50		3.00	2.50	1.00	2.50	2
区東部			8.00	4.00	2.25	5.00	4
西多摩							0
南多摩	0.75		4.00	0.75	0.25	0.25	4
北多摩西部	1.00		6.00	1.00	1.00	7.00	2
北多摩南部			1.00				1
北多摩北部							0
島しょ							0
計	0.37	0.37	5.12	2.41	1.10	2.41	41