

全数及び定点(週単位報告)把握対象疾患

- 発生動向の概況 《2005年1週》
- 定点医療機関からのコメント
- 全数把握対象疾患 患者報告数
- 五類定点把握対象疾患 患者報告数

男女別

推移グラフ

年齢階級別

保健所別

保健所別(定点当たり)

- 病原体・抗体検査情報

週別検出状況

臨床診断名別検出結果

クローズアップ「感染性胃腸炎」

東京都医師会感染症予防検討委員会

事務局:東京都健康安全研究センター疫学情報室

電話:03-3363-3213(直通)

FAX:03-5332-7365

E-mail: idsc@tokyo-eiken.go.jp

アドレス: idsc.tokyo-eiken.go.jp/



全数及び定点(週単位報告)把握対象疾患

発生動向の概況 《2005年1週》

(全数把握対象疾患)

・先天性風しん症候群が、全国で2004年1年間に10名報告された。

区分	疾患	届出 件数	情 報 (検出菌・血清型・推定感染経路等)	推定感染地
二類	細菌性赤痢	2	ソルネ菌2件	カンボジア・ベトナム
			フレキシネル菌1件	インド
四類	つつが虫病	2	発熱、発疹2件	千葉 (山)
				多摩 (畑)
五類	ウイルス性肝炎	2	B型肝炎2件 推定感染経路: 異性間性的接触2件	国内2件
	HIV感染症	3	AIDS 3件 推定感染経路: 同性間性的接触1件、 異性間性的接触1件、不明1件	国内2件 不明1件
	梅毒	1	早期顕症梅毒Ⅱ期1件 推定感染経路: 同性間性的接触1件	国内

(推定される感染地は医師の届出によるものである)

(定点把握対象疾患 ー小児科・インフルエンザ・眼科・基幹定点ー)

・年末年始にかけて休診の医療機関が多かったため、全般に報告数は少なくなっているが
その中で、流行性耳下腺炎が高い水準で推移している。

(検査情報)

- ・ムンプスウイルスの検出が増加傾向にあり、第1週には4検体から検出された。
- ・ノロウイルスによる感染性胃腸炎が多い。
- ・AH3型およびB型のインフルエンザウイルスが検出された。

臨床診断名	患者年齢	検査試料	検出病原体	検査法
ムンプス	4	咽頭拭い液	ムンプスウイルス	遺伝子
ムンプス	5	咽頭拭い液	ムンプスウイルス	
ムンプス髄膜炎疑い	10	髄液	ムンプスウイルス	
無菌性髄膜炎	4	髄液	ムンプスウイルス	
急性咽頭炎	1	咽頭拭い液	エンテロウイルス	
敗血症、咽頭炎	4	咽頭拭い液	エンテロウイルス	
不明発しん症	6	咽頭拭い液	アデノウイルス	
感染性胃腸炎	0	糞便	ノロウイルス	
感染性胃腸炎	1	糞便	ノロウイルス	
感染性胃腸炎	2	糞便	ノロウイルス	
感染性胃腸炎	38	糞便	ノロウイルス	
インフルエンザ	45	咽頭拭い液	インフルエンザウイルスAH3	
インフルエンザ		キット抽出液* 16件	インフルエンザウイルスAH3	
インフルエンザ		キット抽出液* 7件	インフルエンザウイルスB	
感染性胃腸炎	0	糞便	ポリオウイルス1型	分離

* インフルエンザ迅速診断キット検査後の残り液

施設内感染疑いまたは食中毒疑い等で搬入された検体

臨床診断名	検査試料数	陽性数	検出病原体
感染性胃腸炎	292	71	ノロウイルス G II

定点医療機関からのコメント

墨田区

- ・感染性胃腸炎、ロタウイルス陽性1名あり。

台東区

- ・インフルエンザ8歳女児、B型。

練馬区

- ・4才女児のインフルエンザはB型、他はA型でした。

全数把握対象疾患 患者報告数 2005年 1週

分類	疾病名	東京都分(報告週)					全国分(診断週)	
		51週	52週	53週	1週	年累計	1週	年累計
一類	エボラ出血熱							
	クリミア・コンゴ出血熱							
	重症急性呼吸器症候群							
	痘そう							
	ペスト							
	マールブルグ病							
	ラッサ熱							
二類	急性灰白髄炎							
	コレラ						2	2
	細菌性赤痢	1	1		2	2	4	4
	ジフテリア							
	腸チフス							
パラチフス								
三類	腸管出血性大腸菌感染症	1	2				3	3
四類	E型肝炎						(2)	(35)
	ウエストナイル熱							
	A型肝炎						(1)	(136)
	エキノコックス症							
	黄熱							
	オウム病						1	1
	回帰熱							
	Q熱							
	狂犬病							
	高病原性鳥インフルエンザ							
	コクシジオイデス症							
	サル痘							
	腎症候性出血熱							
	炭疽							
	つつが虫病				2	2	4	4
	デング熱							
	ニパウイルス感染症							
	日本紅斑熱							
	日本脳炎							
	ハンタウイルス肺症候群							
	Bウイルス病							
	ブルセラ症							
	発しんチフス							
ボツリヌス症								
マラリア		1						
野兔症								
ライム病								
リッサウイルス感染症								
レジオネラ症								
レプトスピラ症							(18)	
五類 (全数届出)	アメーバ赤痢	1	2	2			1	1
	ウイルス性肝炎(A型・E型を除く)	1			2	2	2	2
	急性脳炎							(157)
	クリプトスポリジウム症							
	クロイツフェルト・ヤコブ病	1					2	2
	劇症型溶血性レンサ球菌感染症							
	後天性免疫不全症候群	5	5	3	3	3	1	1
	ジアルジア症						1	1
	髄膜炎菌性髄膜炎							
	先天性風しん症候群							
	梅毒	4			1	1	2	2
	破傷風						2	2
	バンコマイシン耐性黄色ブドウ球菌感染症							
バンコマイシン耐性腸球菌感染症								

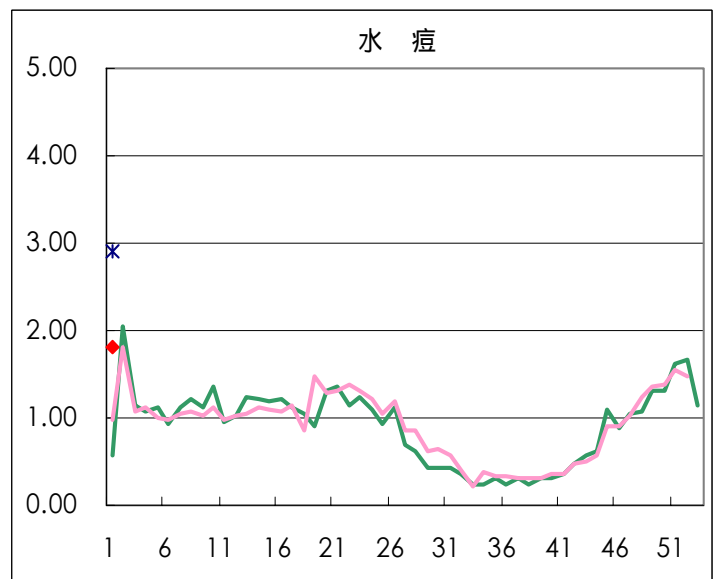
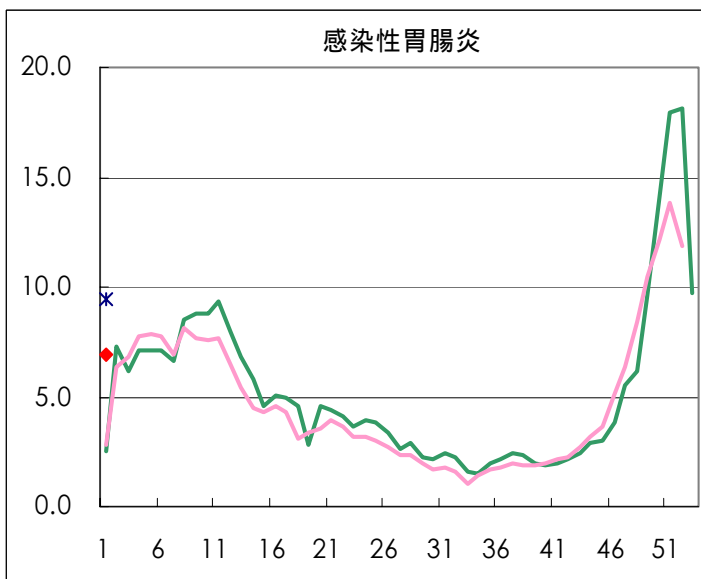
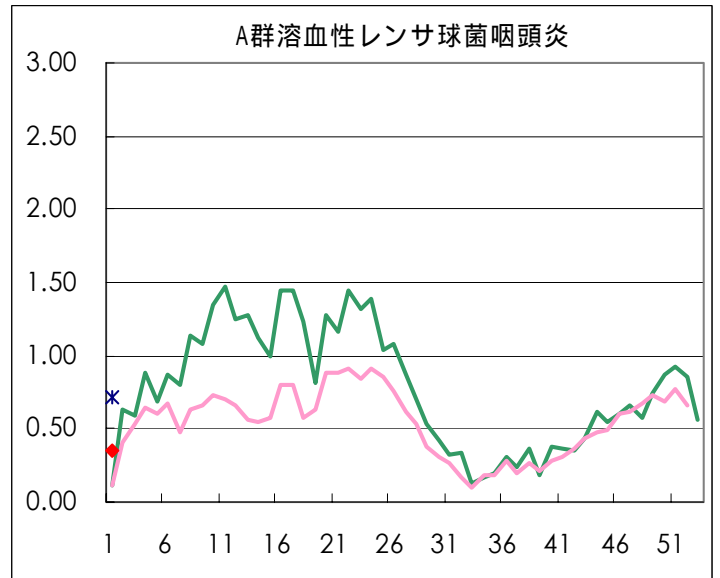
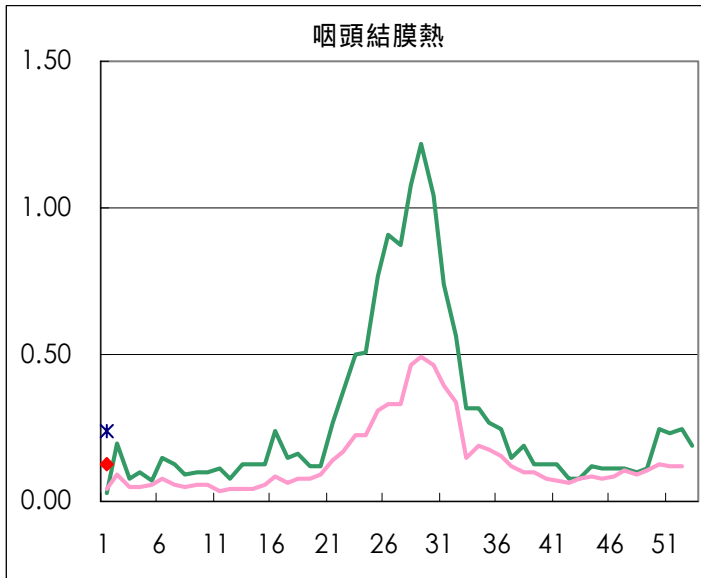
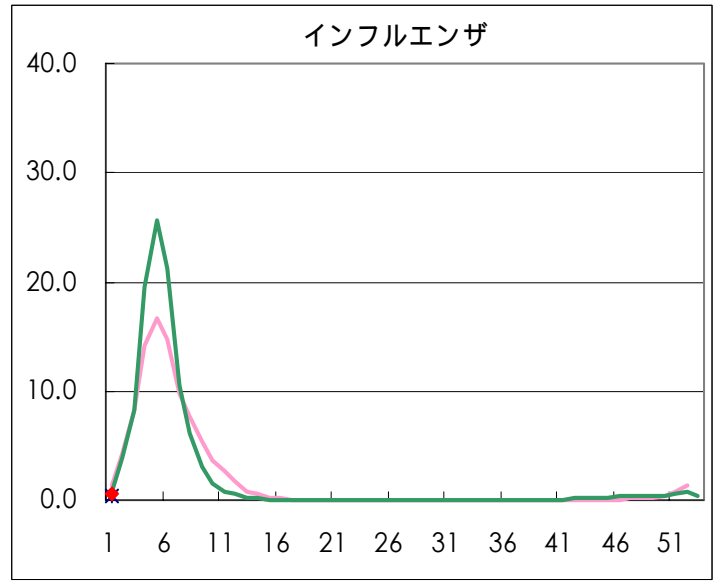
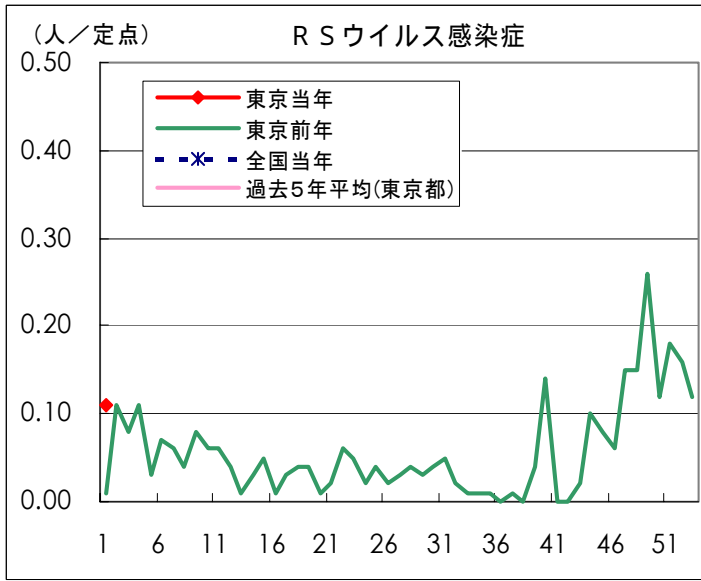
2005/01/17集計(カッコ内の数値は前週分である)。

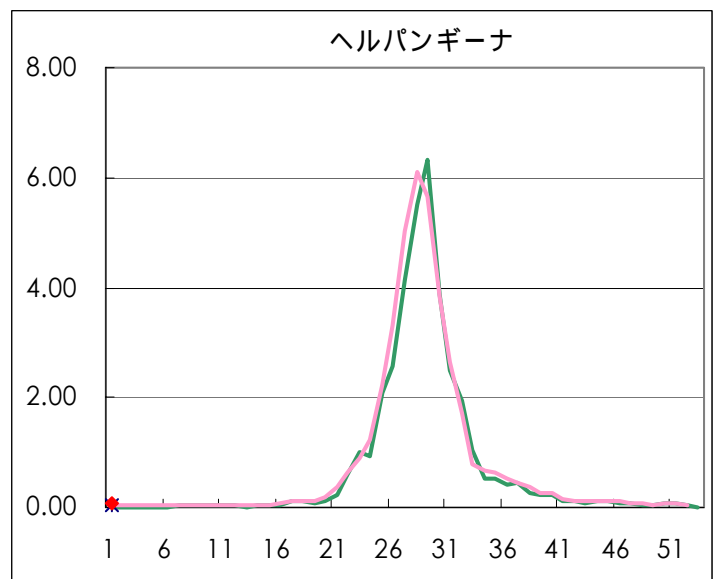
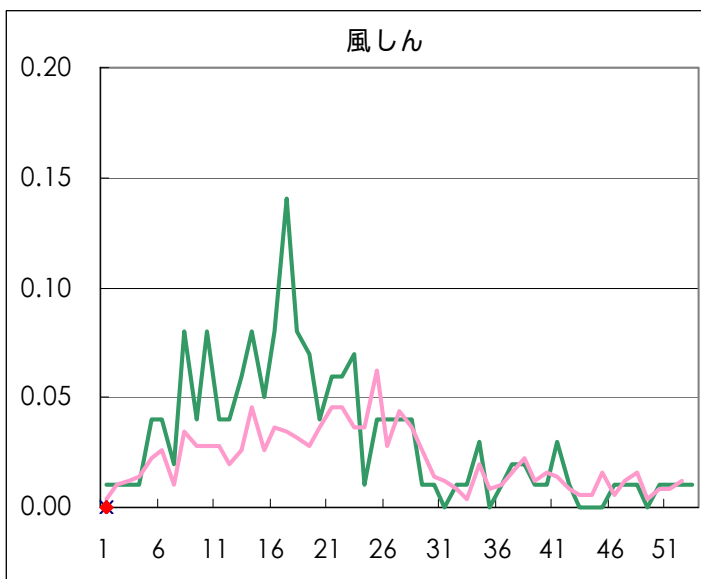
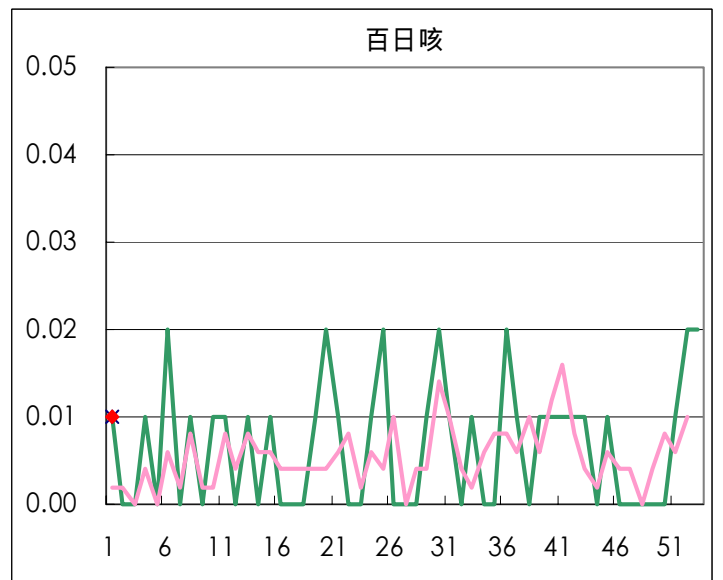
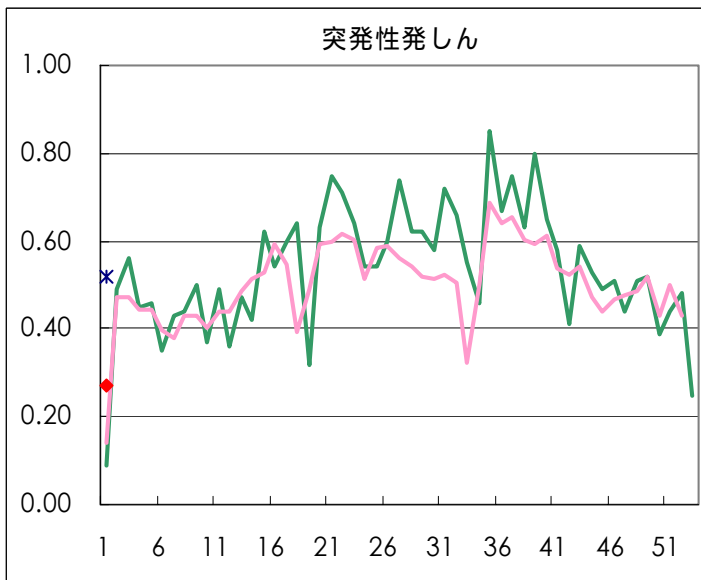
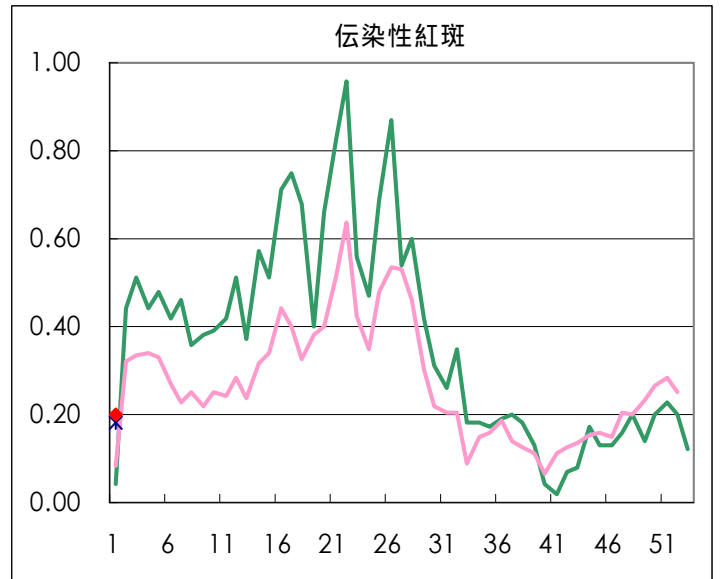
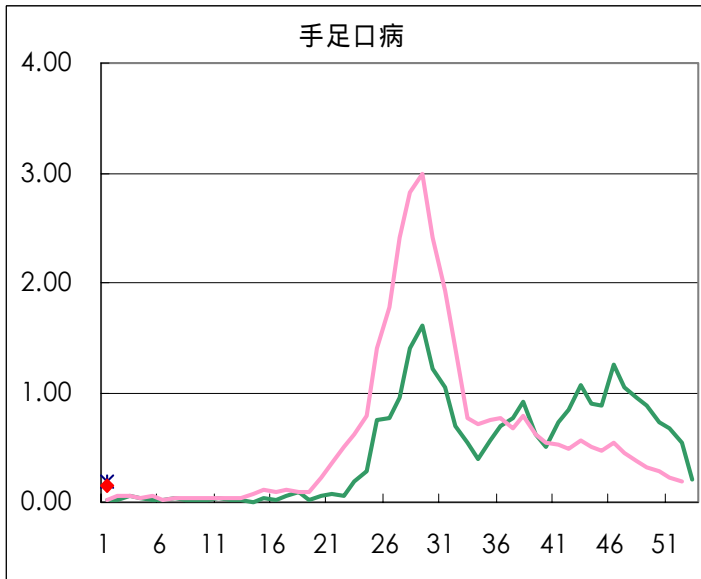
五類定点把握対象疾患 患者報告数【男女別】 2005年 1週

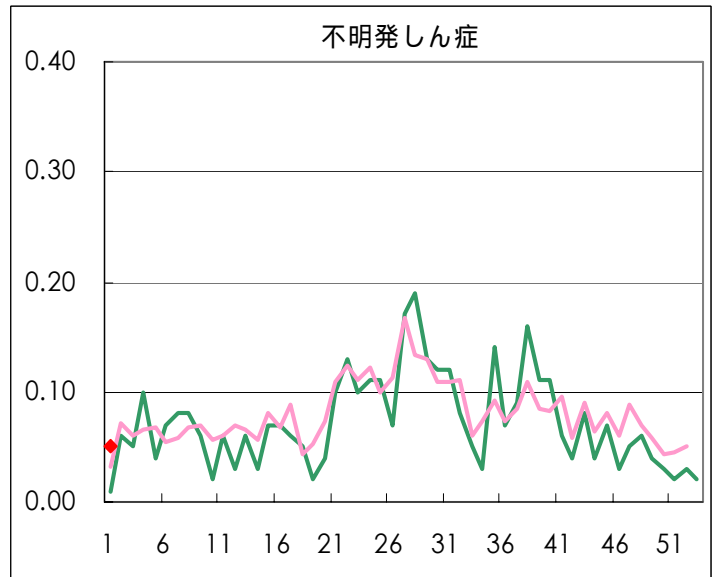
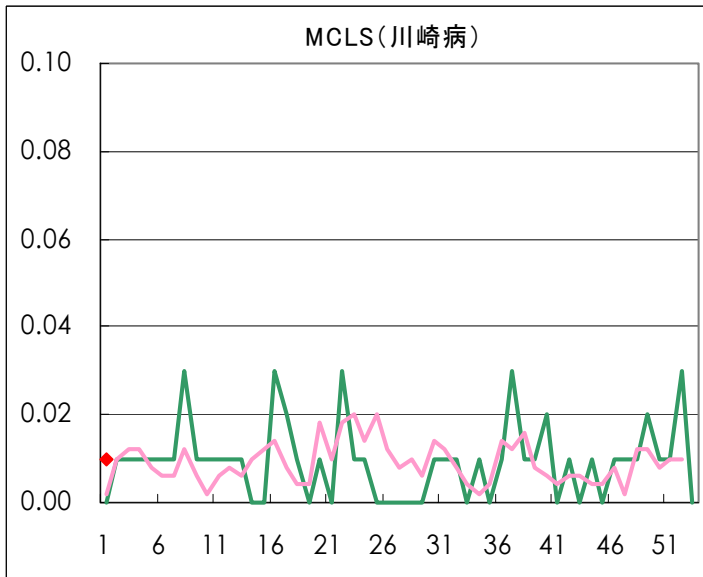
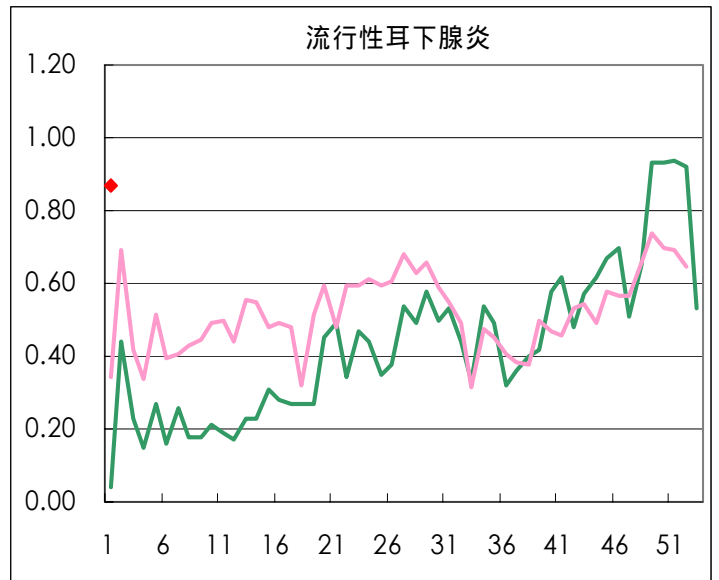
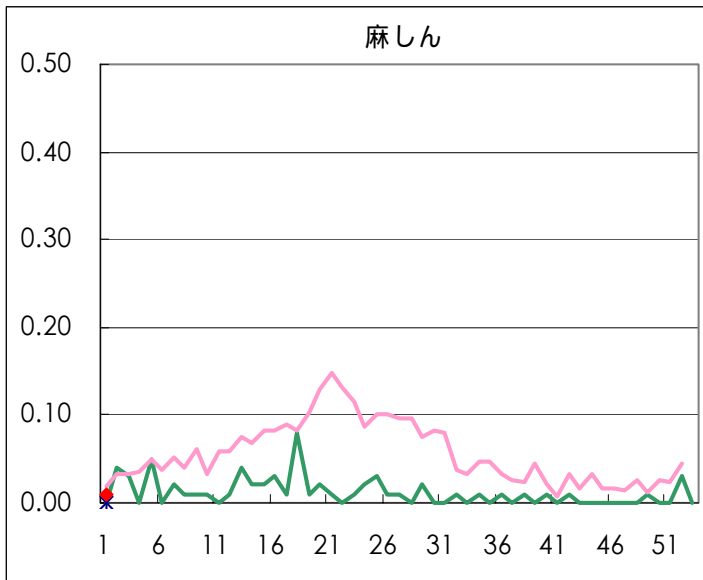
疾病名	性	2004年			2005年	4週合計	年累計
		51	52	53	1		
RSウイルス感染症	男	14	17	10	8	49	8
	女	11	6	7	7	31	7
インフルエンザ	男	55	62	38	53	208	53
	女	54	70	39	35	198	35
咽頭結膜熱	男	15	11	14	13	53	13
	女	18	24	13	5	60	5
A群溶血性レンサ球菌咽頭炎	男	75	70	40	26	211	26
	女	56	51	37	24	168	24
感染性胃腸炎	男	1,272	1,311	667	486	3,736	486
	女	1,272	1,267	679	501	3,719	501
水痘	男	122	127	87	140	476	140
	女	109	110	75	117	411	117
手足口病	男	50	45	17	13	125	13
	女	46	33	13	8	100	8
伝染性紅斑	男	13	15	5	9	42	9
	女	20	13	12	20	65	20
突発性発しん	男	39	31	19	18	107	18
	女	24	37	17	21	99	21
百日咳	男		2	1	1	4	1
	女	1	1	3		5	
風しん	男	1	1	1		3	
	女						
ヘルパンギーナ	男	10	6	2	4	22	4
	女	3	1		5	9	5
麻しん(成人麻しんを除く)	男		2			2	
	女		2		1	3	1
流行性耳下腺炎	男	82	75	47	63	267	63
	女	52	56	28	60	196	60
不明発しん症	男	3	3	1	4	11	4
	女		1	1	3	5	3
MCLS	男	1	3			4	
	女	1	1		1	3	1
急性出血性結膜炎	男						
	女						
流行性角結膜炎	男	6	8	3	2	19	2
	女	4	3	4	4	15	4
細菌性髄膜炎	男			1		1	
	女	2				2	
無菌性髄膜炎	男			1		1	
	女		1			1	
マイコプラズマ肺炎	男	1	2		1	4	1
	女	6	2	2	3	13	3
クラミジア肺炎(オウム病を除く)	男						
	女						
成人麻しん	男						
	女						

五類定点把握対象疾患 患者報告数【推移グラフ】 2005年 1週現在

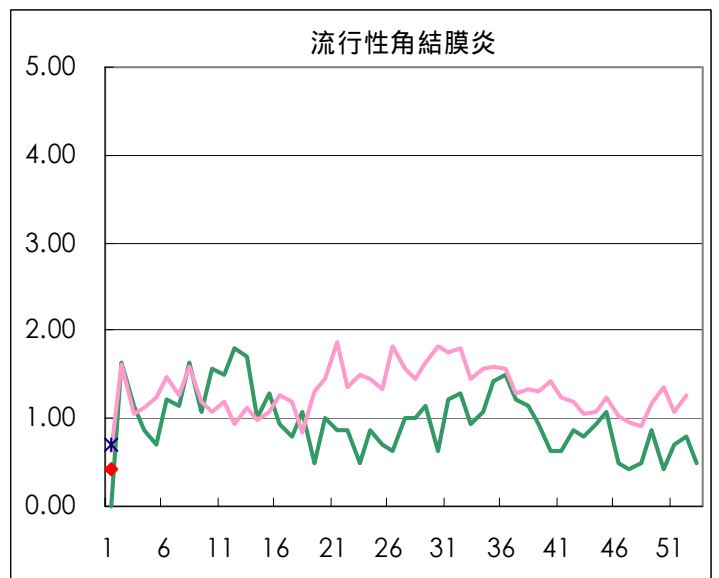
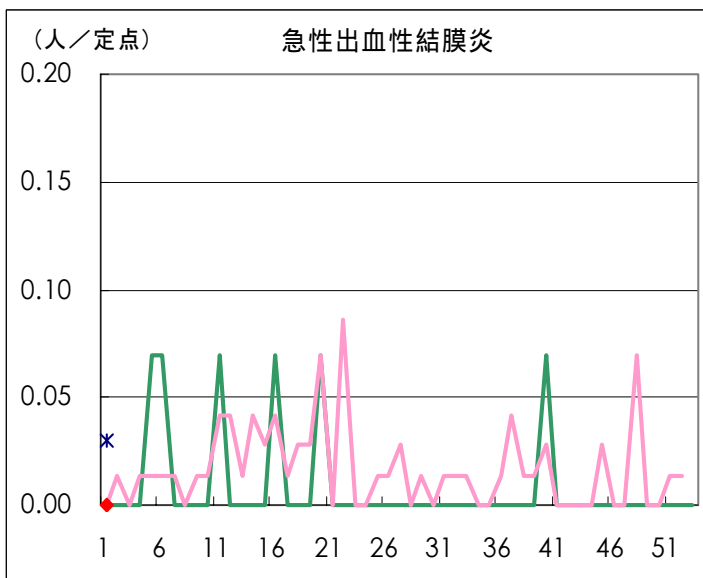
◆ 小児科・インフルエンザ定点



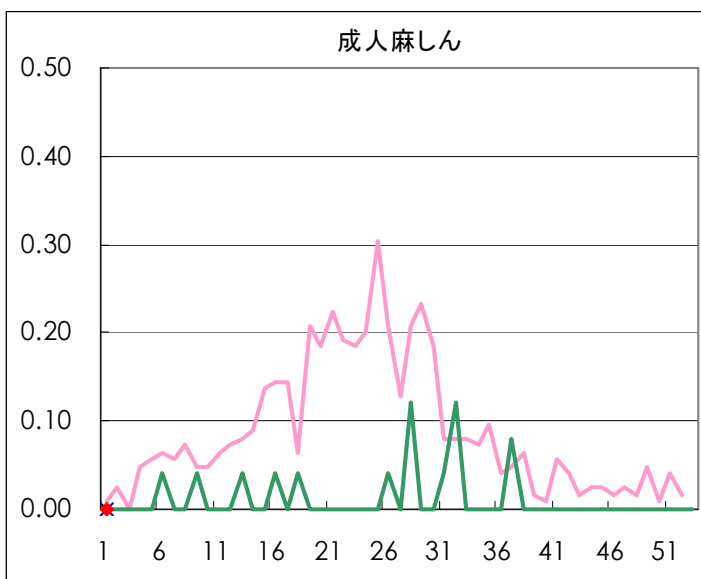
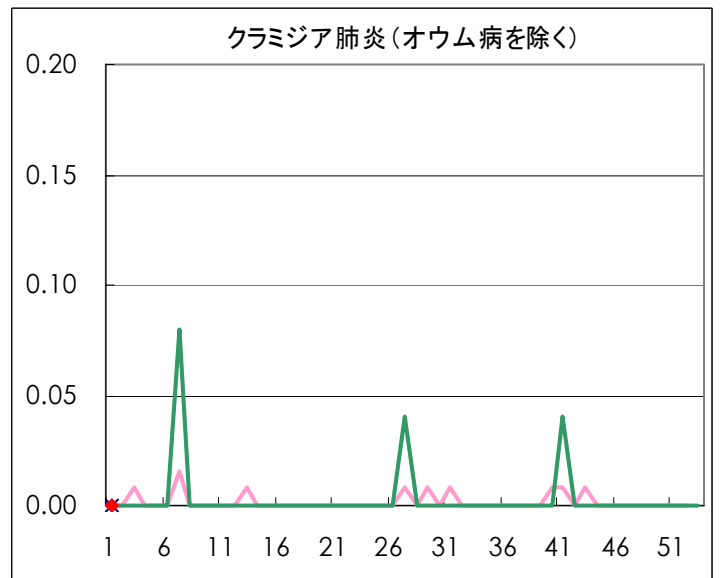
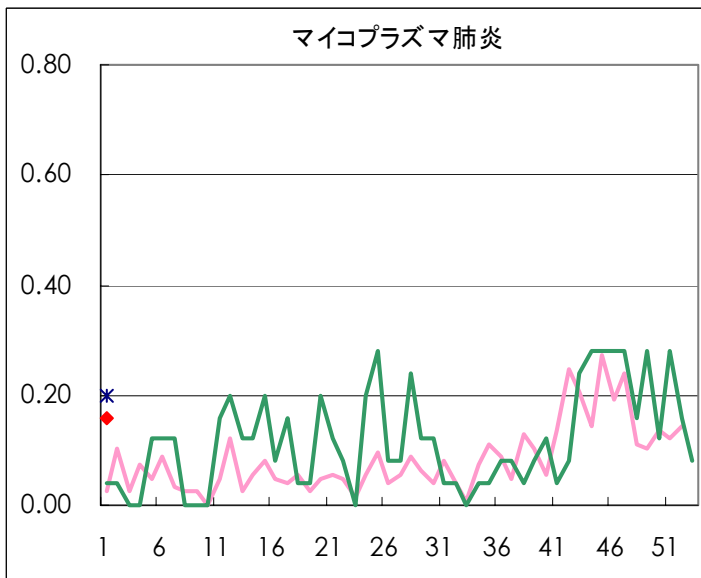
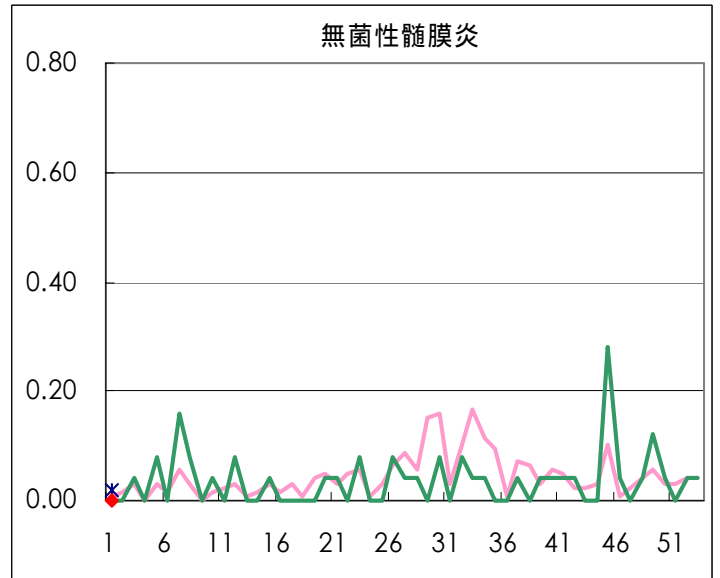
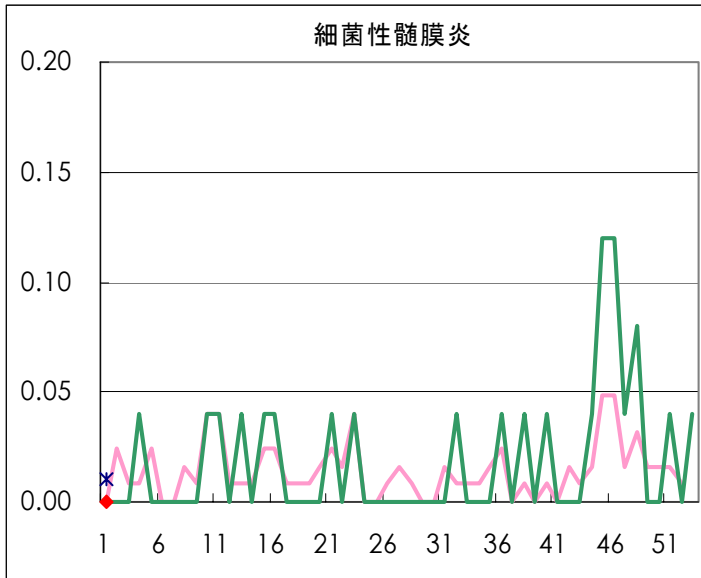




◆ 眼科定点



◆ 基幹定点



疾患別の定点医療機関数(週報告分)		
定点種別	疾 病	医療機関数
インフルエンザ	インフルエンザ	178
眼 科	急性出血性結膜炎	14
	流行性角結膜炎	
基 幹	細菌性髄膜炎	25
	無菌性髄膜炎	
	マイコプラズマ肺炎	
	クラミジア肺炎	
	成人麻しん	
小児科	上記を除く疾病	142

五類定点把握対象疾患 患者報告数【年齢階級別】 2005年 1週

	RS ウイルス 感染症	インフルエ ンザ	咽頭 結膜熱	A群溶血性 レンサ球菌 咽頭炎	感染性 胃腸炎	水痘	手足口病	伝染性 紅斑	突発性 発しん
～6ヶ月		1			2	2			3
～1歳	5			1	65	12			19
1歳		6	3	3	118	42	4	1	15
2歳	1	4	2	1	79	47	5	1	
3歳	1	5	5	6	92	41	4	3	1
4歳	2	1	3	5	64	39	3	6	1
5歳		6	2	6	60	32	2	5	
6歳		6	1	6	57	19		4	
7歳		9		6	53	9	2	2	
8歳		3		3	30	6	1	2	
9歳		3	1		29	2		2	
10～14歳		6	1	5	66	3			
15～19歳		4		1	33				
20～29歳	6	8		7	239	3		3	
30～39歳		12							
40～49歳		8							
50～59歳		2							
60～69歳		1							
70～79歳		2							
80歳以上		1							
合計	15	88	18	50	987	257	21	29	39
先週比	-2	11	-9	-29	-392	94	-9	12	3

注:小児科定点把握対象疾病のうち、「20～29歳」は「20歳以上」と読み替える。
眼科疾患のうち、「70～79歳」は「70歳以上」と読み替える。

	百日咳	風しん	ヘルパン ギーナ	麻しん (成人麻しん を除く)	流行性 耳下腺炎	急性出血性 結膜炎	流行性 角結膜炎	不明 発しん症	MCLS
～6ヶ月								3	
～1歳									
1歳					6		1	1	
2歳				1	9				
3歳					9			1	
4歳			1		21				
5歳			2		20		1		
6歳			1		16			1	
7歳			1		10				1
8歳			1		7				
9歳					6				
10～14歳					9				
15～19歳					5				
20～29歳	1		3		5		1	1	
30～39歳							2		
40～49歳									
50～59歳									
60～69歳									
70～79歳							1		
80歳以上									
合計	1	-	9	1	123	-	6	7	1
先週比	-2	-1	7	1	48	0	-1	4	1

注:小児科定点把握対象疾病のうち、「20～29歳」は「20歳以上」と読み替える。
眼科疾患のうち、「70～79歳」は「70歳以上」と読み替える。

五類定点把握対象疾患 患者報告数【保健所別】2005年 1週

	RS ウイルス 感染症	インフルエ ンザ	咽頭 結膜熱	A群溶血性 レンサ球菌 咽頭炎	感染性 胃腸炎	水痘	手足口病	伝染性 紅斑	突発性 発しん	百日咳
千代田		1			2				1	
中央区				2	8	5	1	1	3	
みなと	6	5	3	9	20	12				
新宿区				4	65	4	4	1	2	
文京		1			11	4	1		1	
台東	1	1			13		1		2	
墨田区	2			1	19	13	1	3	1	
江東区		2		1	42	10	1			
品川区		3	2	4	42	8	1	3	4	
目黒区					8	2		1		
大田区	1	7	5	7	62	16	2	4	3	
世田谷区					50	7	1			
渋谷区			1		27	8				
中野区		8	1	4	54	13	1	3	1	
杉並		2			38	5	2			
池袋					13	7				
北区		2			48	20	1	1	3	
荒川区			1		9	3				
板橋区	1				7	3	1		1	
練馬区		15	1	6	25	7		1	2	
足立					26	18		3		
葛飾区		1		5	19	22		1	2	
江戸川		7			30	6				
西多摩		5	1	2	34	12			2	
八王子					5	3				
南多摩		5			41	8			2	
町田	2	8			102	7	1		1	
多摩立川		8		1	56	16				
多摩府中		2		3	36	4	1	4	4	
多摩小平	2	5	3	1	75	14	1	3	4	1
島しょ										

東京都合計	15	88	18	50	987	257	21	29	39	1
定点当り報告数	0.11	0.49	0.13	0.35	6.95	1.81	0.15	0.20	0.27	0.01

五類定点把握対象疾患 患者報告数【保健所別】2005年 1週

	風しん	ヘルパン ギーナ	麻疹 (成人麻疹 を除く)	流行性 耳下腺炎	急性出血 性結膜炎	流行性 角結膜炎	不明 発しん症	MCLS	合計
千代田									4
中央区				2					22
みなと		6		3					64
新宿区				5		1	4		90
文京						3			21
台東				2					20
墨田区				2					42
江東区				1					57
品川区									67
目黒区				2					13
大田区				11					118
世田谷区				8				1	67
渋谷区				11		1			48
中野区				3					88
杉並				3					50
池袋									20
北区				5					80
荒川区				2			1		16
板橋区				8					21
練馬区				1					58
足立				1					48
葛飾区				1			2		53
江戸川				4					47
西多摩				18					74
八王子									8
南多摩		3		4					63
町田				9					130
多摩立川				10					91
多摩府中				5					59
多摩小平			1	2		1			113
島しょ									

東京都合計	-	9	1	123	-	6	7	1	1,652
定点当り報告数	-	0.06	0.01	0.87	-	0.43	0.05	0.01	

五類定点把握対象疾患 患者報告数【保健所別・定点当たり】2005年 1週

	RS ウイルス 感染症	インフルエ ンザ	咽頭 結膜熱	A群溶血性 レンサ球菌 咽頭炎	感染性 胃腸炎	水痘	手足口病	伝染性 紅斑	突発性 発しん	百日咳
千代田		0.20			0.50				0.25	
中央区				0.67	2.67	1.67	0.33	0.33	1.00	
みなと	1.00	0.71	0.50	1.50	3.33	2.00				
新宿区				0.67	10.83	0.67	0.67	0.17	0.33	
文京		0.25			3.67	1.33	0.33		0.33	
台東	0.33	0.25			4.33		0.33		0.67	
墨田区	0.67			0.33	6.33	4.33	0.33	1.00	0.33	
江東区		0.50		0.33	14.00	3.33	0.33			
品川区		0.43	0.33	0.67	7.00	1.33	0.17	0.50	0.67	
目黒区					2.67	0.67		0.33		
大田区	0.11	0.70	0.56	0.78	6.89	1.78	0.22	0.44	0.33	
世田谷区					6.25	0.88	0.13			
渋谷区			0.25		6.75	2.00				
中野区		1.14	0.17	0.67	9.00	2.17	0.17	0.50	0.17	
杉並		0.29			6.33	0.83	0.33			
池袋					2.60	1.40				
北区		0.40			12.00	5.00	0.25	0.25	0.75	
荒川区			0.50		4.50	1.50				
板橋区	0.17				1.17	0.50	0.17		0.17	
練馬区		2.50	0.20	1.20	5.00	1.40		0.20	0.40	
足立					6.50	4.50		0.75		
葛飾区		0.20		1.25	4.75	5.50		0.25	0.50	
江戸川		1.40			7.50	1.50				
西多摩		0.71	0.20	0.40	6.80	2.40			0.40	
八王子					2.50	1.50				
南多摩		1.25			13.67	2.67			0.67	
町田	1.00	2.67			51.00	3.50	0.50		0.50	
多摩立川		1.00		0.17	9.33	2.67				
多摩府中		0.15		0.30	3.60	0.40	0.10	0.40	0.40	
多摩小平	0.33	0.63	0.50	0.17	12.50	2.33	0.17	0.50	0.67	0.17
島しょ										

東京都合計	15	88	18	50	987	257	21	29	39	1
定点当り報告数	0.11	0.49	0.13	0.35	6.95	1.81	0.15	0.20	0.27	0.01

五類定点把握対象疾患 患者報告数【保健所別・定点当たり】 2005年 1週

	風しん	ヘルパン ギーナ	麻疹 (成人麻疹 を除く)	流行性 耳下腺炎	急性出血 性結膜炎	流行性 角結膜炎	不明 発しん症	MCLS
千代田								
中央区				0.67				
みなと		1.00		0.50				
新宿区				0.83		0.50	0.67	
文京						3.00		
台東				0.67				
墨田区				0.67				
江東区				0.33				
品川区								
目黒区				0.67				
大田区				1.22				
世田谷区				1.00				0.13
渋谷区				2.75		1.00		
中野区				0.50				
杉並				0.50				
池袋								
北区				1.25				
荒川区				1.00			0.50	
板橋区				1.33				
練馬区				0.20				
足立				0.25				
葛飾区				0.25			0.50	
江戸川				1.00				
西多摩				3.60				
八王子								
南多摩		1.00		1.33				
町田				4.50				
多摩立川				1.67				
多摩府中				0.50				
多摩小平			0.17	0.33		1.00		
島しょ								

東京都合計	-	9	1	123	-	6	7	1
定点当り報告数	-	0.06	0.01	0.87	-	0.43	0.05	0.01

病原体・抗体検査情報

週別検出状況 2004年47週～2005年1週

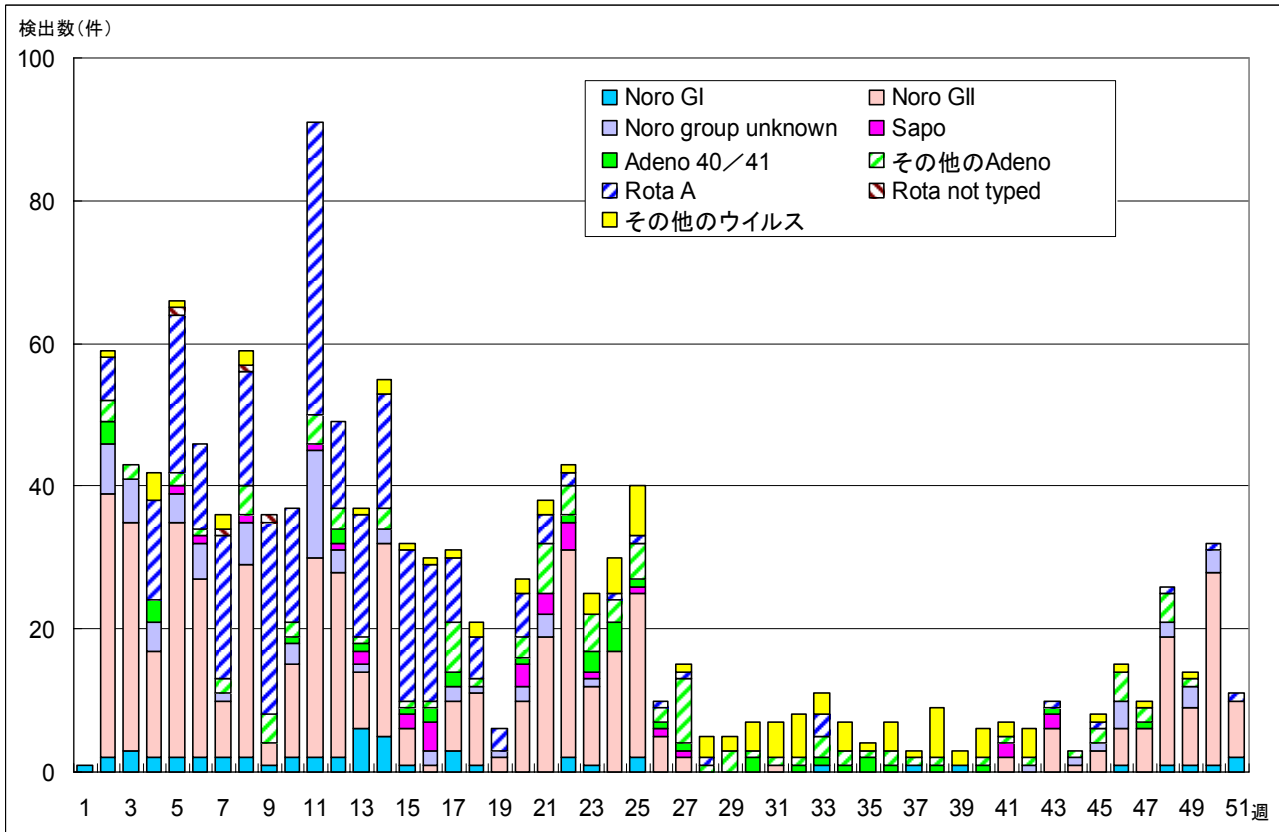
検出病原体・抗体		検体採取週								合計
		2004年							2005年	
		47	48	49	50	51	52	53	1	
ウイルス	アデノ	5	4	6	3	1	5	2	1	27
	ライノ									
	ポリオ								1	1
	コクサッキーA群									
	コクサッキーB群				1					1
	エコー									
	エンテロ71				1					1
	その他のエンテロ	5				3	2	1	2	13
	単純ヘルペス					1				1
	水痘・帯状疱疹									
	ヘルペス6/7	3	1	2		4		1		11
	EB	1	1							2
	サイトメガロ	2					1			3
	ムンプス				1	1		1	4	7
	麻疹									
	風しん									
	パルボB19									
	RS							1		1
	ノロ	10	18	29	51	75	141	3	75	402
	ロタ						2			2
インフルエンザAソ連型										
インフルエンザA香港型			7	7	5			17	36	
インフルエンザB型				2				8	10	
デング										
その他のウイルス										
細菌	カンピロバクター				1			1		2
	サルモネラ									
	腸管出血性大腸菌									
	その他の腸管系病原菌									
	MRSA					1				1
	MSSA				2					2
	溶血性レンサ球菌									
その他の細菌										

臨床診断名別検出結果 2004年47週～2005年1週

臨床診断名 検出病原体	インフル エンザ	上 気 道 炎	下 気 道 炎	感 染 性 胃 腸 炎	無 菌 性 髄 膜 炎	咽 頭 結 膜 熱	A 群 溶 連 菌 咽 頭 炎	流 行 性 角 結 膜 炎	ヘル パ ン ギ ー ナ	手 足 口 病	伝 染 性 紅 斑	不 明 発 し ん 症	流 行 性 耳 下 腺 炎	水 痘	麻 し ん	風 し ん	そ の 他	合 計
搬入検体数	76	14	31	842	31				2	2	1	21	5				113	
アデノ		6	6	2								8					5	27
ライノ																		
ポリオ				1														1
コクサッキーA群																		
コクサッキーB群					1													1
エコー																		
エンテロ71					1													1
その他のエンテロ		3		2				1	1			5					1	13
単純ヘルペス								1										1
水痘・帯状疱疹																		
ヘルペス6/7		3						1				4					3	11
EB												1					1	2
サイトメガロ												2					1	3
ムンプス					3								3				1	7
麻しん																		
風しん																		
パルボB19																		
RS		1																1
ノロ				402														402
ロタ				2														2
インフルエンザAソ連型																		
インフルエンザA香港型	36																	36
インフルエンザB型	10																	10
カンピロバクター				2														2
サルモネラ																		
腸管出血性大腸菌																		
その他の腸管系病原菌																		
溶血性レンサ球菌																		
その他の病原体																		
備考																		

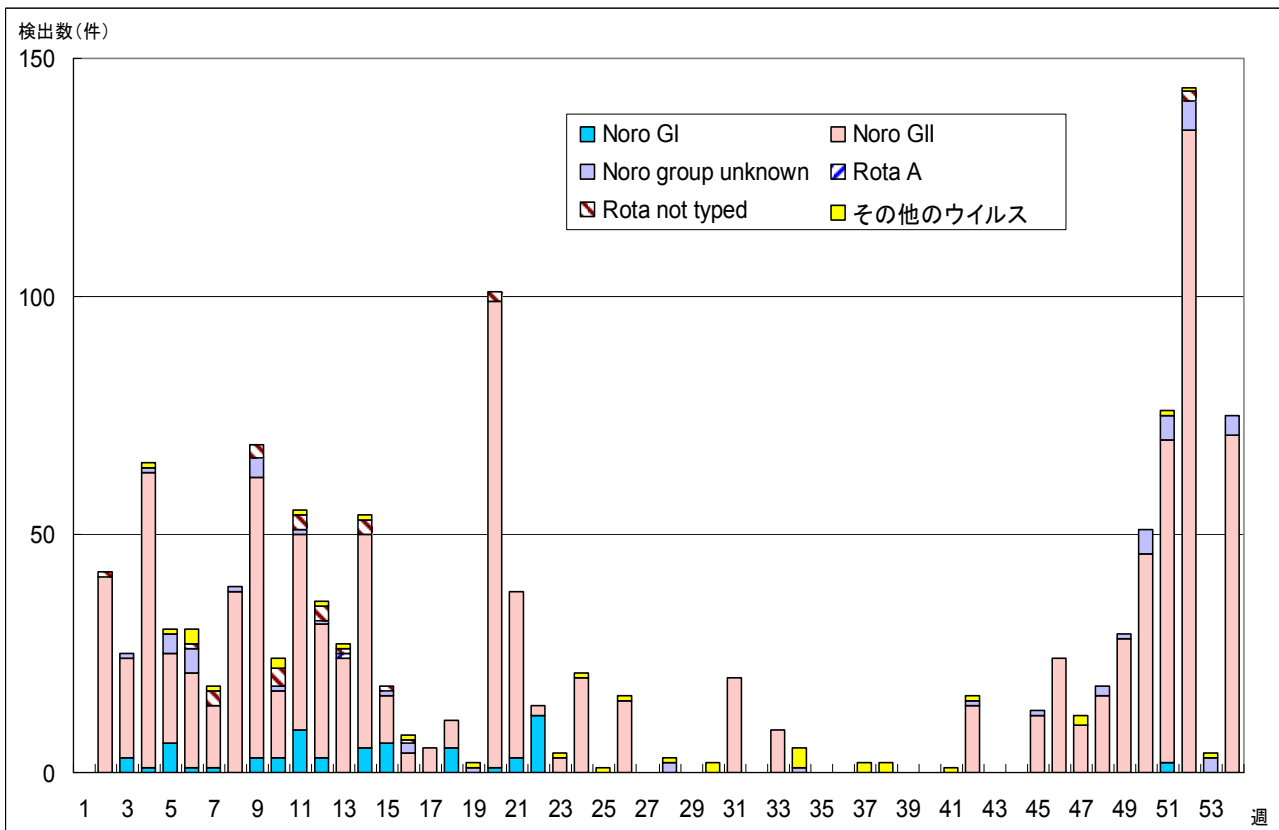
クローズアップ(感染性胃腸炎)

感染性胃腸炎患者から検出されたウイルス（全国）



IASR 病原微生物検出情報(2004年12月22日現在報告数)

感染性胃腸炎患者から検出されたウイルス（東京都）



微生物部ウイルス研究科/多摩支所微生物研究科(集団発生を含む)
(注) Noro group unknown: SRSVで報告されたものを含む