

## 全数及び定点(週単位報告)把握対象疾患

- 発生動向の概況 《2005年3週》
- 定点医療機関からのコメント
- 全数把握対象疾患 患者報告数
- 五類定点把握対象疾患 患者報告数

男女別

推移グラフ

保健所別

保健所別(定点当たり)

年齢階級別

病原体・抗体検査情報

週別検出状況

臨床診断名別検出結果

クローズアップ「インフルエンザ」

東京都医師会感染症予防検討委員会

事務局:東京都健康安全研究センター疫学情報室

電話:03-3363-3213(直通)

FAX:03-5332-7365

E-mail: idsc@tokyo-eiken.go.jp

アドレス: idsc.tokyo-eiken.go.jp/



# 全数及び定点(週単位報告)把握対象疾患

## 発生動向の概況 《2005年3週》

### (全数把握対象疾患)

・レジオネラ症、オウム病(どちらも四類感染症)の報告が増えている。

区分	疾患	報告件数	情報 (検出菌・血清型・推定感染経路等)	推定感染地
二類	細菌性赤痢	1	ソルネ菌	国内
三類	腸管出血性大腸菌感染症	1	O26(VT1)	国内
四類	マラリア	1	熱帯熱マラリア	ナイジェリア
	レジオネラ症	1	推定感染経路:自宅24時間風呂 92歳男性、重症肺炎、呼吸器管理中	国内
	オウム病	1	推定感染経路:インコからの感染 2週で報告のあった患者の家族	国内
五類	アメーバ赤痢	4	推定感染経路:異性間性的接触1件、不明3件	国内3件 中国1件
	HIV感染症	5	無症候性キャリア4件、AIDS 1件 推定感染経路:同性間性的接触1件、 異性間性的接触3件、異性/同性間性的接触1件	国内4件 不明1件
	梅毒	2	早期顕症梅毒Ⅱ期1件、晩期顕症梅毒1件 推定感染経路:同性間性的接触1件、 異性間性的接触1件	国内1件 不明1件

(推定される感染地は医師の届出によるものである)

### (定点把握対象疾患 ー小児科・インフルエンザ・眼科・基幹定点ー)

・インフルエンザの定点当たり患者報告数が増加した。

練馬区、江戸川、西多摩、南多摩の各保健所で定点当たり10人を超えている。

### (検査情報)

・ノロウイルスによる感染性胃腸炎が多い。

臨床診断名	患者年齢	検査試料	検出病原体	検査法
急性胃腸炎	12	糞便	ノロウイルスGⅡ	遺伝子
急性胃腸炎	16	糞便	ノロウイルスGⅡ	
急性胃腸炎	1	糞便	ノロウイルスGⅡ	

臨床診断名	患者年齢	検査試料	検出病原体	検査法
急性胃腸炎	1	糞便	ノロウイルス	遺伝子
急性胃腸炎	1	糞便	ノロウイルス、アデノウイルス	
胃腸炎	87	糞便	ロタウイルス	
急性胃腸炎	1	糞便	ノロウイルス、アデノウイルス	
急性胃腸炎	35	糞便	ノロウイルス	
感染性胃腸炎	41	糞便	ノロウイルス	
流行性角結膜炎	24	結膜拭い液	アデノウイルス	
流行性角結膜炎	23	結膜拭い液	アデノウイルス	
流行性耳下腺炎	3	咽頭拭い液	アデノウイルス	
気管支炎	5	咽頭拭い液	インフルエンザウイルスB型	
インフルエンザ		咽頭拭い液 4件	インフルエンザウイルスAH3(A香港)型	
インフルエンザ		咽頭拭い液 3件	インフルエンザウイルスB型	
肺炎・敗血症	29	髄膜炎菌菌株	髄膜炎菌Y群	血清型別

施設内感染疑いまたは食中毒疑い等で搬入された検体

臨床診断名	検査試料数	陽性数	検出病原体
感染性胃腸炎または食中毒疑い	329	10	ノロウイルス G I
		60	ノロウイルス G II
学校でのインフルエンザ集団発生	21(5校)	15(5校)	インフルエンザウイルスAH3(A香港)型

## 定点医療機関からのコメント

練馬区保健所

- ・インフルエンザ18例中、A型10例、B型8例。
- ・インフルエンザ:A型2人、B型15人。

世田谷保健所

- ・インフルエンザ:9歳男B型(予注済み)、9歳男B型、5歳女A型。
- ・インフルエンザ迅速テスト:A型2名陽性(両人ともワクチン接種済み)、B型1名陽性。
- ・インフルエンザ1名B型陽性でした。

大田区保健所

- ・インフルエンザA型3例、B型3例。
- ・インフルエンザA型・B型1人ずつ。A型の人(15歳)はワクチン済みの患者。

墨田区本所保健センター

- ・インフルエンザはA型(9歳女)。
- ・インフルエンザ12名すべてB型。2名は予防接種2回していた。

台東保健所

- ・11歳20歳兄弟2例A型、他はすべてB型でした。

多摩小平保健所

- ・インフルエンザ13例中、A型6例、B型7例です。
- ・インフルエンザ20件中、A型13件、B型7件。
- ・インフルエンザA型6件、B型6件。
- ・インフルエンザ4件、すべてB型。
- ・インフルエンザ4名は、すべてBでした。

## 全数把握対象疾患 患者報告数 2005年 3週

分類	疾病名	東京都分(報告週)					全国分(診断週)	
		53週	1週	2週	3週	年累計	3週	年累計
一類	エボラ出血熱							
	クリミア・コンゴ出血熱							
	重症急性呼吸器症候群							
	痘そう							
	ペスト							
	マールブルグ病							
	ラッサ熱							
二類	急性灰白髄炎							
	コレラ						1	5
	細菌性赤痢		2	4	2	8	4	27
	ジフテリア							
	腸チフス						1	4
パラチフス								
三類	腸管出血性大腸菌感染症				1	1	8	21
四類	E型肝炎						( )	( )
	ウエストナイル熱							
	A型肝炎				1	1	(3)	(4)
	エキノコックス症							
	黄熱							
	オウム病			1	1	2	3	5
	回帰熱							
	Q熱							
	狂犬病							
	高病原性鳥インフルエンザ							
	コクシジオイデス症							
	サル痘							
	腎症候性出血熱							
	炭疽							
	つつが虫病		2			2	4	16
	デング熱						1	2
	ニパウイルス感染症							
	日本紅斑熱							
	日本脳炎							
	ハンタウイルス肺症候群							
	Bウイルス病							
ブルセラ症								
発しんチフス								
ボツリヌス症								
マラリア				1	1	2	3	
野兔症								
ライム病								
リッサウイルス感染症								
レジオネラ症			1	1	2	4	6	
レプトスピラ症						( )	( )	
五類 (全数届出)	アメーバ赤痢	2		1	4	5	12	29
	ウイルス性肝炎(A型・E型を除く)		2			2	5	13
	急性脳炎						(2)	(2)
	クリプトスポリジウム症							
	クロイツフェルト・ヤコブ病						2	6
	劇症型溶血性レンサ球菌感染症			1		1		5
	後天性免疫不全症候群	3	3	9	5	17	17	40
	ジアルジア症							2
	髄膜炎菌性髄膜炎							
	先天性風しん症候群							
	梅毒		1		2	3	8	16
	破傷風							3
	バンコマイシン耐性黄色ブドウ球菌感染症							
バンコマイシン耐性腸球菌感染症							2	

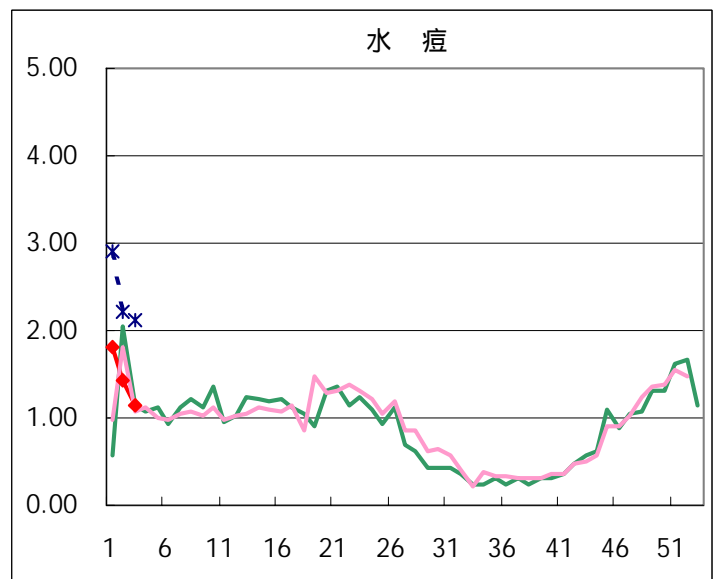
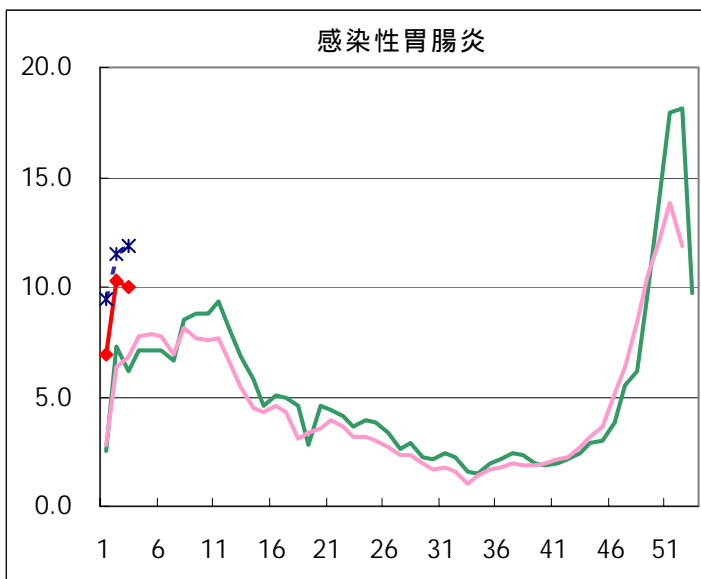
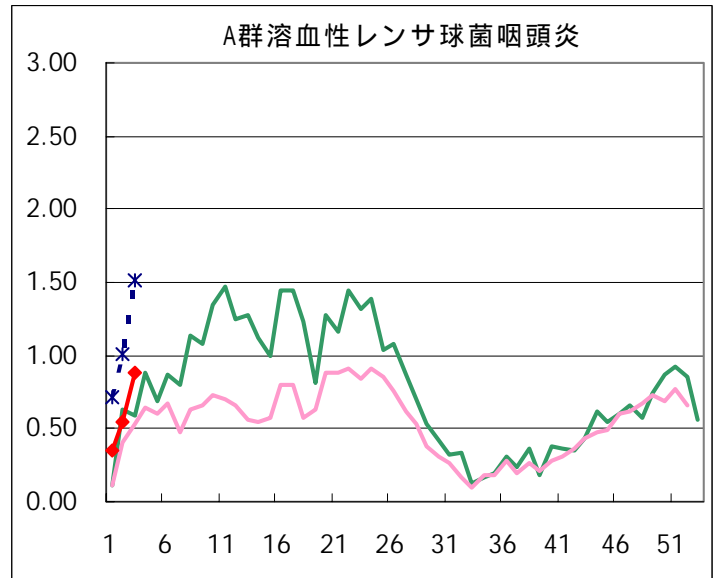
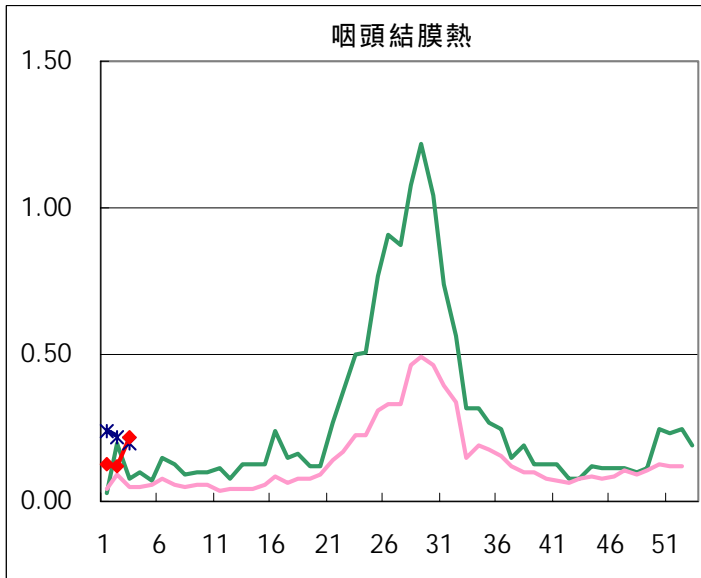
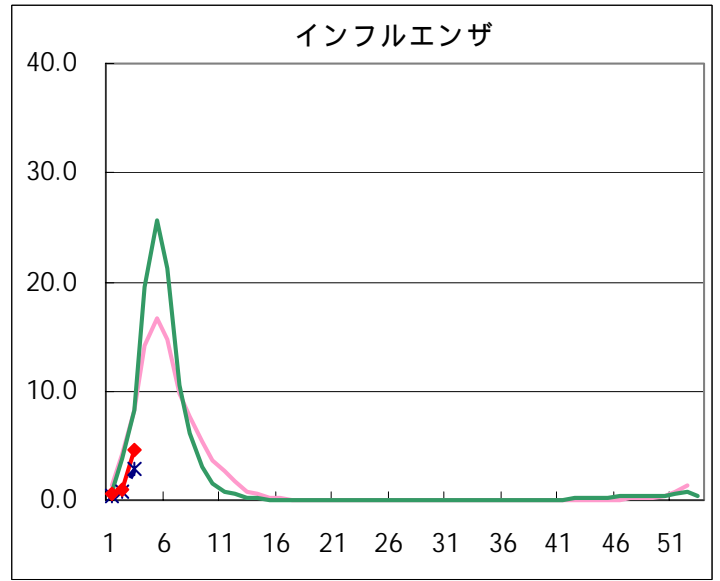
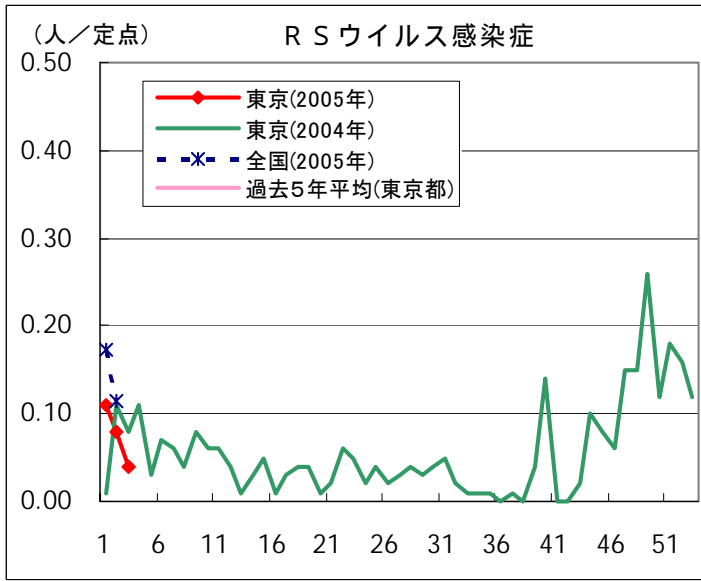
2005/02/1集計(カッコ内の数値は前週分である)。

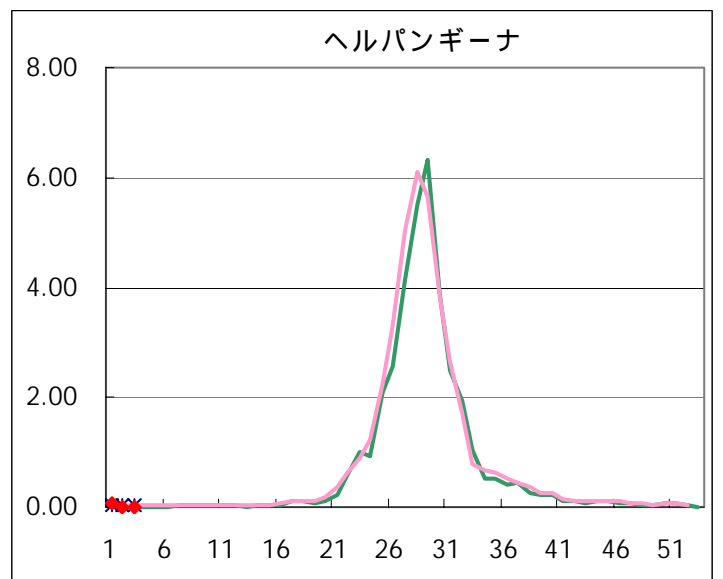
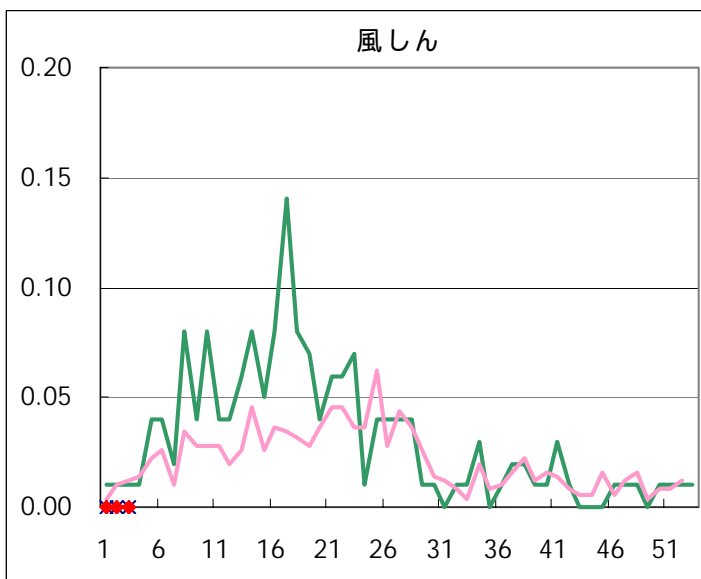
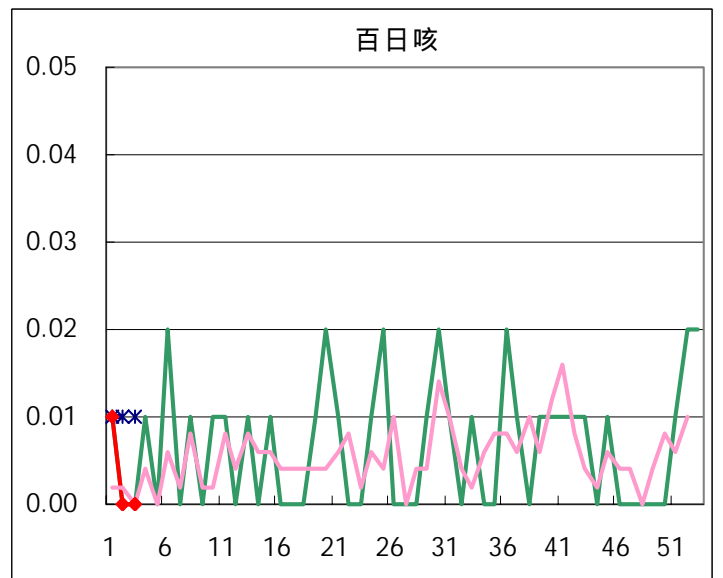
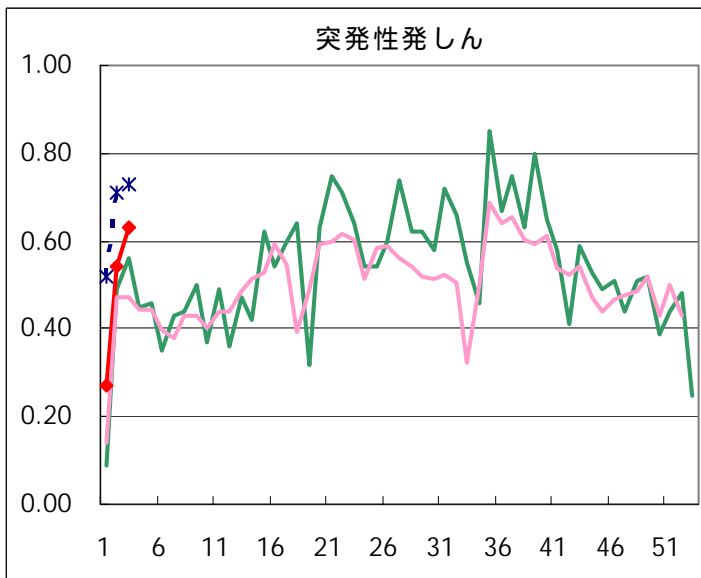
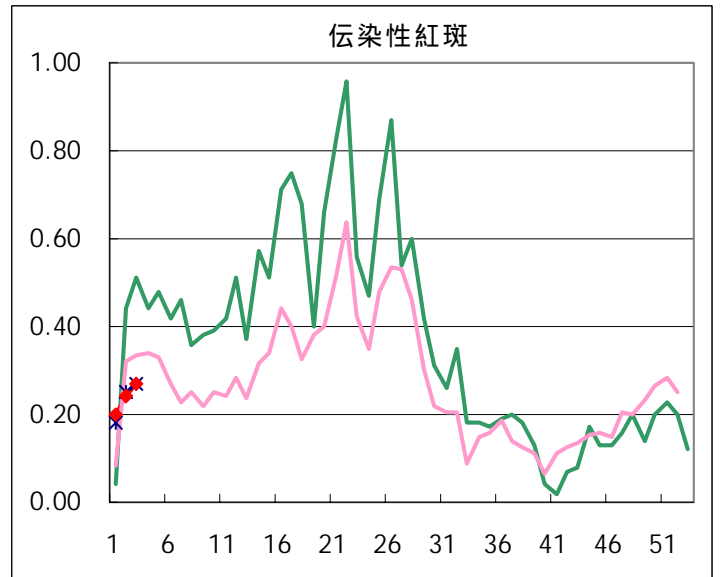
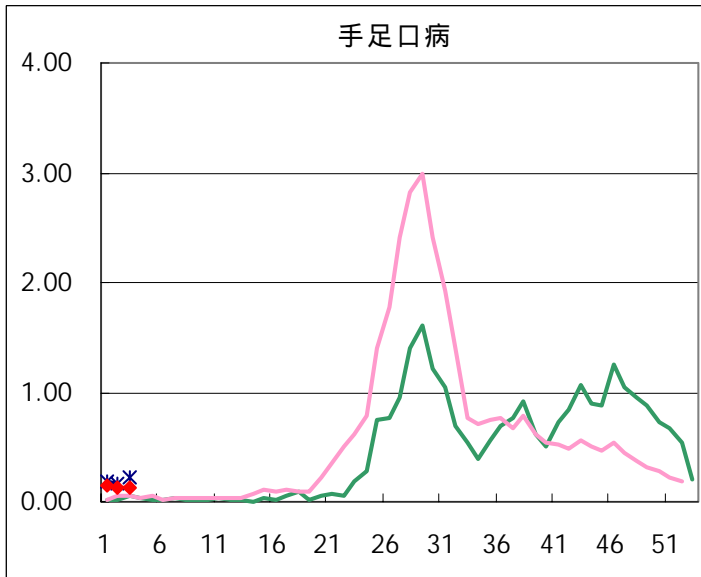
## 五類定点把握対象疾患 患者報告数【男女別】 2005年 3週

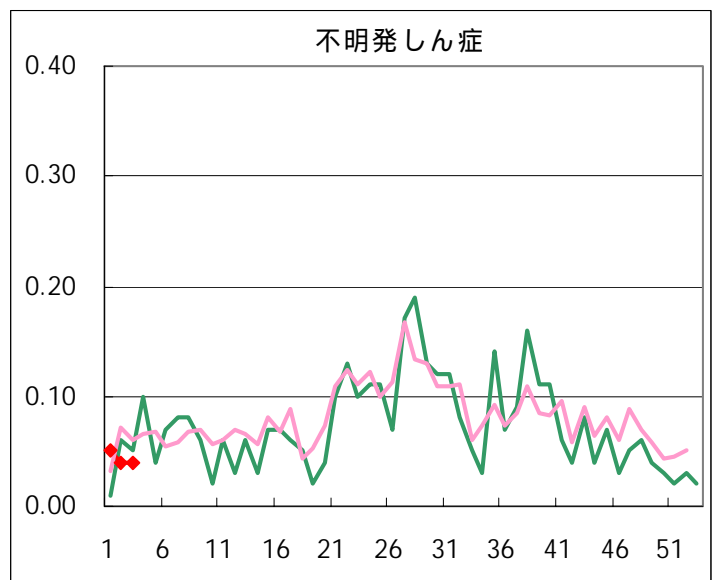
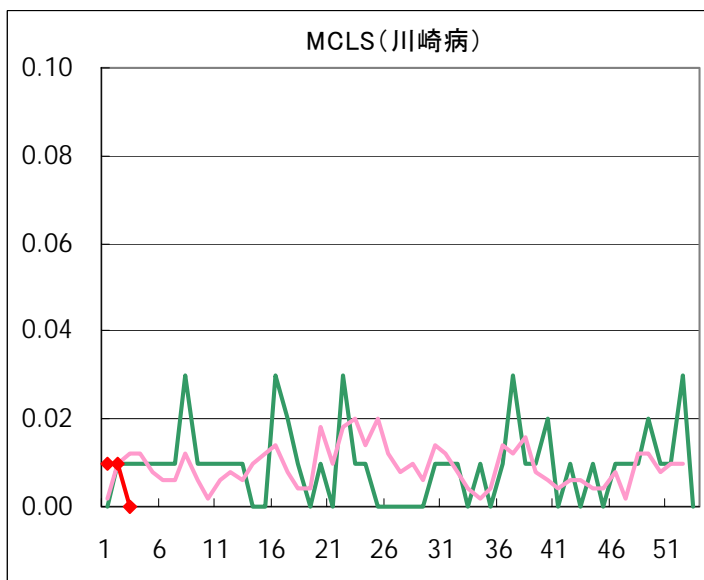
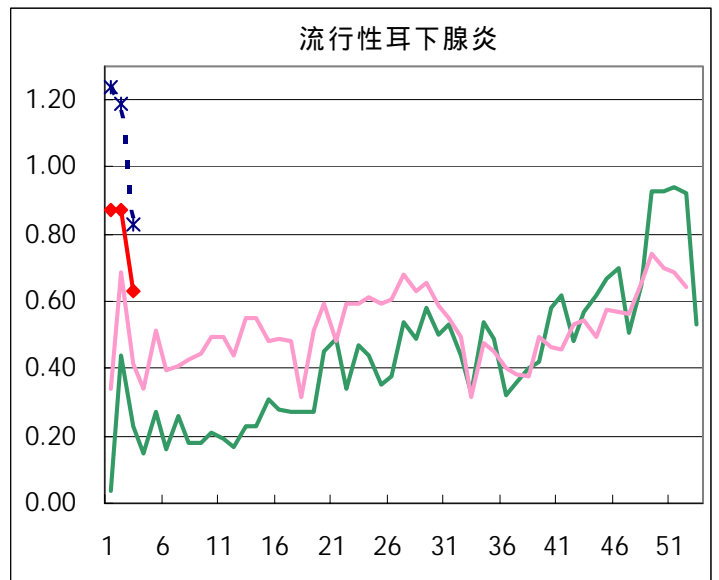
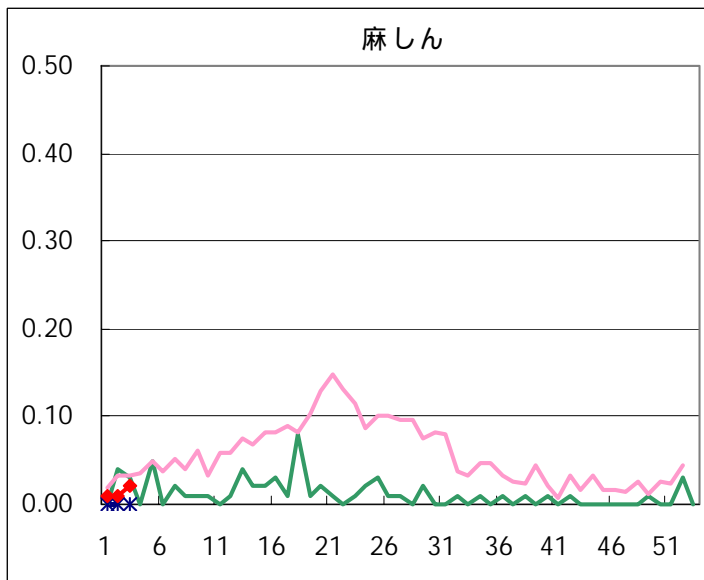
疾病名	性	2004年	2005年			4週合計	年累計
		53	1	2	3		
RSウイルス感染症	男	10	8	8	3	29	19
	女	7	7	3	3	20	13
インフルエンザ	男	38	53	88	433	612	574
	女	39	35	96	372	542	503
咽頭結膜熱	男	14	13	10	15	52	38
	女	13	5	7	16	41	28
A群溶血性レンサ球菌咽頭炎	男	42	26	40	63	171	129
	女	37	24	37	63	161	124
感染性胃腸炎	男	684	486	709	704	2,583	1,899
	女	695	501	746	711	2,653	1,958
水痘	男	88	140	105	85	418	330
	女	75	117	98	77	367	292
手足口病	男	17	13	11	11	52	35
	女	13	8	7	8	36	23
伝染性紅斑	男	5	9	18	20	52	47
	女	12	20	16	18	66	54
突発性発しん	男	19	18	46	41	124	105
	女	17	21	30	49	117	100
百日咳	男	1	1			2	1
	女	2				2	
風しん	男	1				1	
	女						
ヘルパンギーナ	男	2	4	2		8	6
	女		5		2	7	7
麻しん(成人麻しんを除く)	男			1	3	4	4
	女		1			1	1
流行性耳下腺炎	男	47	63	68	50	228	181
	女	28	60	55	40	183	155
不明発しん症	男	1	4	4	2	11	10
	女	2	3	2	4	11	9
MCLS	男			1		1	1
	女		1			1	1
急性出血性結膜炎	男						
	女						
流行性角結膜炎	男	3	2	5	5	15	12
	女	4	4	5	2	15	11
細菌性髄膜炎	男	1				1	
	女						
無菌性髄膜炎	男	1				1	
	女						
マイコプラズマ肺炎	男		1			1	1
	女	2	3	1		6	4
クラミジア肺炎(オウム病を除く)	男						
	女						
成人麻しん	男						
	女						

# 五類定点把握対象疾患 患者報告数【推移グラフ】 2005年 3週現在

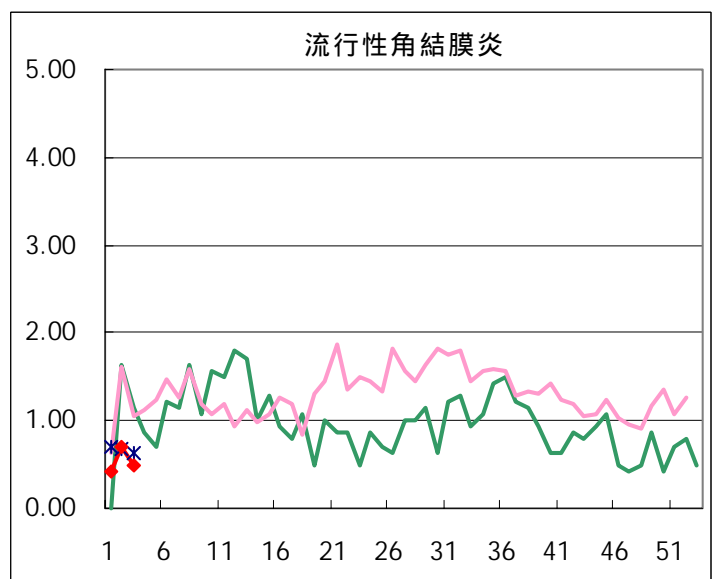
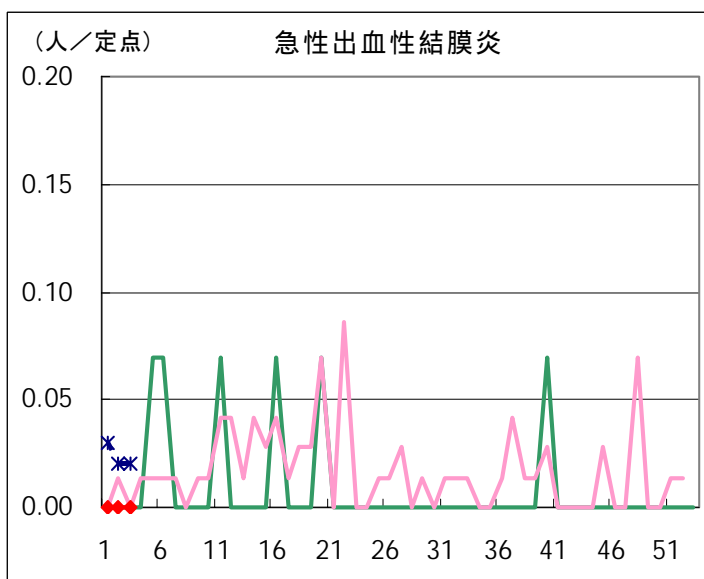
## ◆ 小児科・インフルエンザ定点





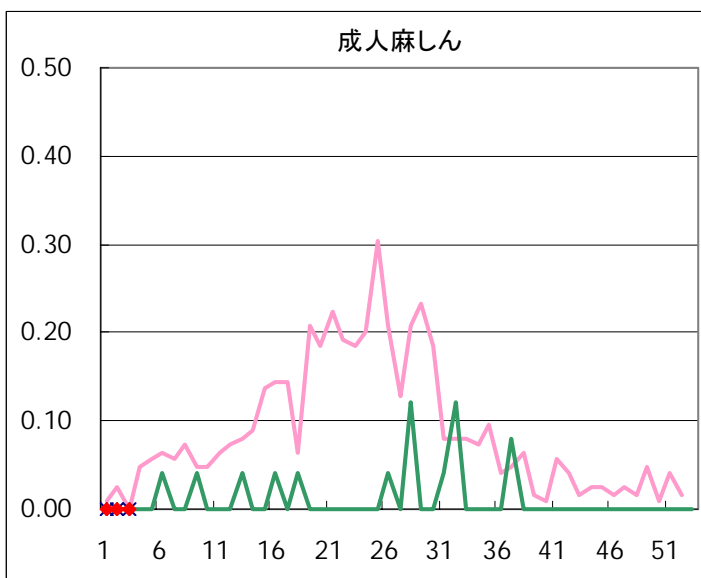
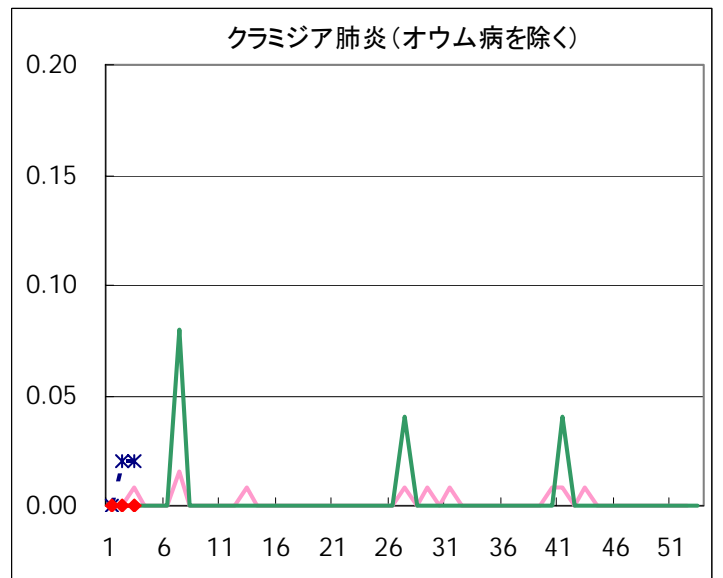
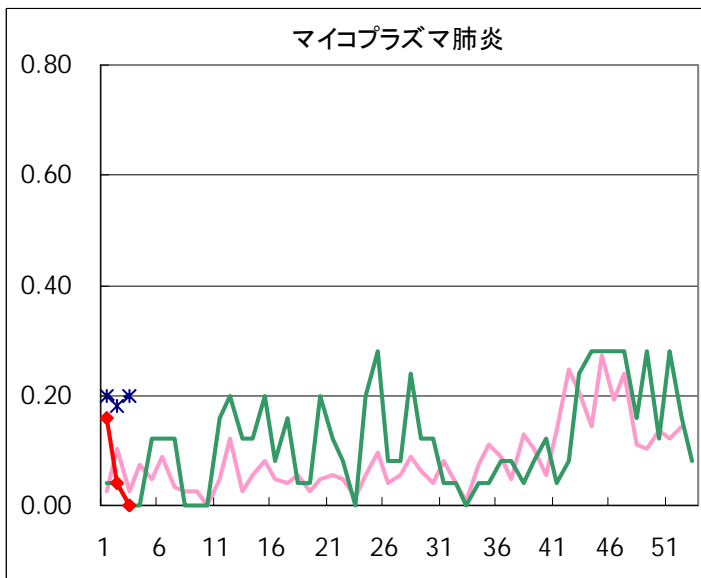
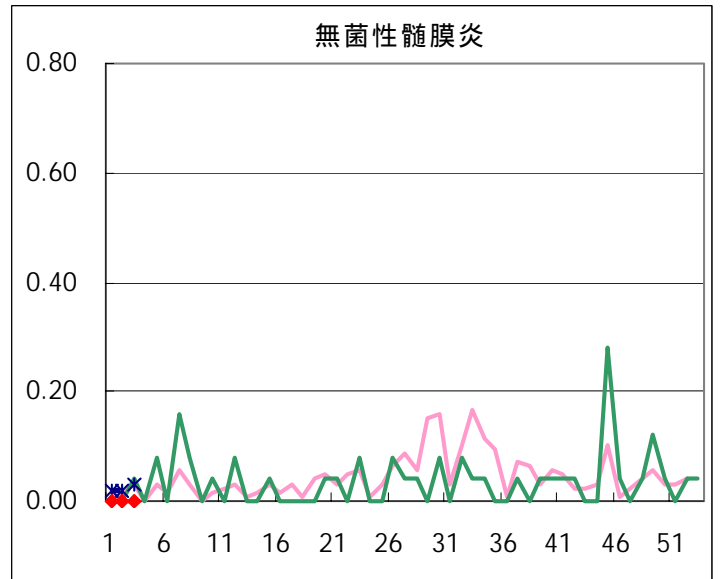
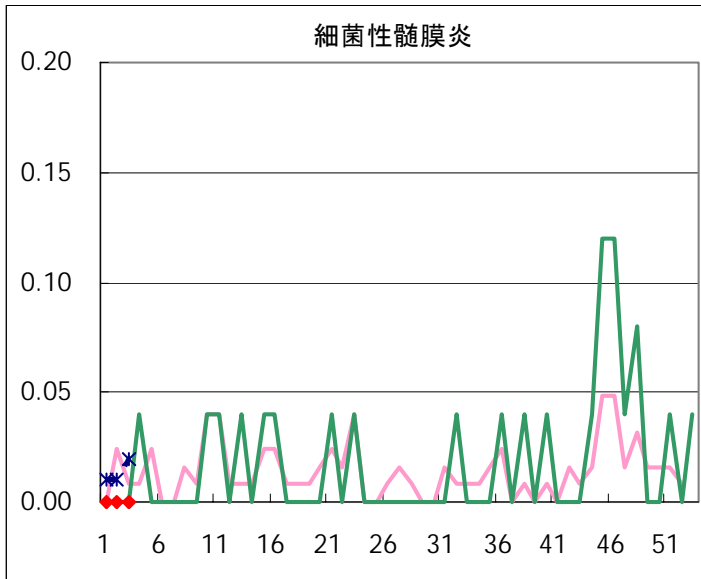


◆ 眼科定点





◆ 基幹定点



疾患別の定点医療機関数(週報告分)		
定点種別	疾 病	医療機関数
インフルエンザ	インフルエンザ	178
眼 科	急性出血性結膜炎	14
	流行性角結膜炎	
基 幹	細菌性髄膜炎	25
	無菌性髄膜炎	
	マイコプラズマ肺炎	
	クラミジア肺炎	
	成人麻しん	
小児科	上記を除く疾病	142

## 五類定点把握対象疾患 患者報告数【保健所別】2005年 3週

	RS ウイルス 感染症	インフルエ ンザ	咽頭 結膜熱	A群溶血性 レンサ球菌 咽頭炎	感染性 胃腸炎	水痘	手足口病	伝染性 紅斑	突発性 発しん	百日咳
千代田		3			8	1				
中央区		22			9	6	1	3	3	
みなと	5	11	5	7	34	9			1	
新宿区		24			54	1		1	3	
文京		13			17	2			1	
台東		22	2	2	34	1	1	1	5	
墨田区		15		2	40	3		1	3	
江東区		38		3	41	5			3	
品川区		25		3	74	9	3		2	
目黒区		1		1	17	1	1		1	
大田区		24		8	108	7	2	4	10	
世田谷		30		1	85	2	1	4	6	
渋谷区		8		1	50	5			3	
中野区		11		8	63	10			1	
杉並		19		15	61	6		1	1	
池袋		3			14	9				
北区		13		4	51	5		3	5	
荒川区		22	4	3	34	4	3		3	
板橋区		28			39	1	1		1	
練馬区		70		13	47	8	3	1	9	
足立		13		9	38	9		3		
葛飾区		15		1	33	7	1		4	
江戸川		61	6	6	46	7		2	3	
西多摩		94	4	6	51	3		7	2	
八王子		17			18	6				
南多摩		46	1	1	47	6	1		5	
町田		8		8	89	9		1		
多摩立川		33	1	5	40					
多摩府中		40		7	62	13	1	4	5	
多摩小平	1	76	8	12	109	6		2	10	
島しょ					2	1				

東京都合計	6	805	31	126	1,415	162	19	38	90	-
定点当り報告数	0.04	4.52	0.22	0.89	9.96	1.14	0.13	0.27	0.63	-

五類定点把握対象疾患 患者報告数【保健所別】2005年 3週

	風しん	ヘルパン ギーナ	麻疹 (成人麻疹 を除く)	流行性 耳下腺炎	急性出血 性結膜炎	流行性 角結膜炎	不明 発しん症	MCLS	合計
千代田									12
中央区									44
みなと				1		1			74
新宿区				2		3	4		92
文京				1		1			35
台東				1					69
墨田区				5			1		70
江東区				3					93
品川区		1		1					118
目黒区									22
大田区				6					169
世田谷				2					131
渋谷区				1					68
中野区				1					94
杉並				4					107
池袋				1					27
北区				5					86
荒川区				2		1			76
板橋区				1					71
練馬区									151
足立				2					74
葛飾区				5					66
江戸川				4			1		136
西多摩				11					178
八王子				5		1			47
南多摩			3	1					111
町田				10					125
多摩立川									79
多摩府中				11					143
多摩小平		1		4					229
島しょ									3

東京都合計	-	2	3	90	-	7	6	-	2,800
定点当り報告数	-	0.01	0.02	0.63	-	0.50	0.04	-	

## 五類定点把握対象疾患 患者報告数【保健所別・定点当たり】 2005年 3週

	RS ウイルス 感染症	インフルエ ンザ	咽頭 結膜熱	A群溶血性 レンサ球菌 咽頭炎	感染性 胃腸炎	水痘	手足口病	伝染性 紅斑	突発性 発しん	百日咳
千代田		0.60			2.00	0.25				
中央区		5.50			3.00	2.00	0.33	1.00	1.00	
みなと	0.83	1.57	0.83	1.17	5.67	1.50			0.17	
新宿区		3.43			9.00	0.17		0.17	0.50	
文京		3.25			5.67	0.67			0.33	
台東		5.50	0.67	0.67	11.33	0.33	0.33	0.33	1.67	
墨田区		3.75		0.67	13.33	1.00		0.33	1.00	
江東区		9.50		1.00	13.67	1.67			1.00	
品川区		3.57		0.50	12.33	1.50	0.50		0.33	
目黒区		0.25		0.33	5.67	0.33	0.33		0.33	
大田区		2.40		0.89	12.00	0.78	0.22	0.44	1.11	
世田谷		3.33		0.13	10.63	0.25	0.13	0.50	0.75	
渋谷区		1.60		0.25	12.50	1.25			0.75	
中野区		1.57		1.33	10.50	1.67			0.17	
杉並		2.71		2.50	10.17	1.00		0.17	0.17	
池袋		0.50			2.80	1.80				
北区		2.60		1.00	12.75	1.25		0.75	1.25	
荒川区		7.33	2.00	1.50	17.00	2.00	1.50		1.50	
板橋区		4.00			6.50	0.17	0.17		0.17	
練馬区		11.67		2.60	9.40	1.60	0.60	0.20	1.80	
足立		2.60		2.25	9.50	2.25		0.75		
葛飾区		3.00		0.25	8.25	1.75	0.25		1.00	
江戸川		12.20	1.50	1.50	11.50	1.75		0.50	0.75	
西多摩		13.43	0.80	1.20	10.20	0.60		1.40	0.40	
八王子		5.67			9.00	3.00				
南多摩		11.50	0.33	0.33	15.67	2.00	0.33		1.67	
町田		2.67		4.00	44.50	4.50		0.50		
多摩立川		4.13	0.17	0.83	6.67					
多摩府中		3.08		0.70	6.20	1.30	0.10	0.40	0.50	
多摩小平	0.17	9.50	1.33	2.00	18.17	1.00		0.33	1.67	
島しょ					2.00	1.00				

東京都合計	6	805	31	126	1,415	162	19	38	90	-
定点当り報告数	0.04	4.52	0.22	0.89	9.96	1.14	0.13	0.27	0.63	-

五類定点把握対象疾患 患者報告数【保健所別・定点当たり】 2005年 3週

	風しん	ヘルパン ギーナ	麻疹 (成人麻疹 を除く)	流行性 耳下腺炎	急性出血 性結膜炎	流行性 角結膜炎	不明 発しん症	MCLS
千代田								
中央区								
みなと				0.17		1.00		
新宿区				0.33		1.50	0.67	
文京				0.33		1.00		
台東				0.33				
墨田区				1.67			0.33	
江東区				1.00				
品川区		0.17		0.17				
目黒区								
大田区				0.67				
世田谷				0.25				
渋谷区				0.25				
中野区				0.17				
杉並				0.67				
池袋				0.20				
北区				1.25				
荒川区				1.00		1.00		
板橋区				0.17				
練馬区								
足立				0.50				
葛飾区				1.25				
江戸川				1.00			0.25	
西多摩				2.20				
八王子				2.50		1.00		
南多摩			1.00	0.33				
町田				5.00				
多摩立川								
多摩府中				1.10				
多摩小平		0.17		0.67				
島しょ								

東京都合計	-	2	3	90	-	7	6	-
定点当り報告数	-	0.01	0.02	0.63	-	0.50	0.04	-

## 五類定点把握対象疾患 患者報告数【年齢階級別】 2005年 3週

	RS ウイルス 感染症	インフルエ ンザ	咽頭 結膜熱	A群溶血性 レンサ球菌 咽頭炎	感染性 胃腸炎	水痘	手足口病	伝染性 紅斑	突発性 発しん
～6ヶ月		1			6	4			
～1歳		8			48	12			57
1歳	1	29	6	2	157	29	9	2	28
2歳		38	6	3	141	32	3	2	2
3歳		47	4	13	110	21	2	2	3
4歳	1	83	5	23	119	22	1	4	
5歳		82	3	26	102	17	2	6	
6歳		47	1	13	94	8	1	2	
7歳	1	57	1	12	66	6		8	
8歳		62	1	11	59	4		5	
9歳		45		8	51	2		5	
10～14歳		84		6	146	3		2	
15～19歳		20		1	36				
20～29歳	3	54	4	8	280	2	1		
30～39歳		68							
40～49歳		40							
50～59歳		13							
60～69歳		16							
70～79歳		8							
80歳以上		3							
合計	6	805	31	126	1,415	162	19	38	90
先週比	-5	621	14	49	-40	-41	1	4	14

注:小児科定点把握対象疾病のうち、「20～29歳」は「20歳以上」と読み替える。  
眼科疾患のうち、「70～79歳」は「70歳以上」と読み替える。

	百日咳	風しん	ヘルパン ギーナ	麻しん (成人麻しん を除く)	流行性 耳下腺炎	急性出血性 結膜炎	流行性 角結膜炎	不明 発しん症	MCLS
～6ヶ月									
～1歳					1		1	4	
1歳				1	5				
2歳			2		9			1	
3歳					7				
4歳				1	11		1		
5歳					9				
6歳					9				
7歳					13				
8歳					11				
9歳					4				
10～14歳				1	3				
15～19歳									
20～29歳					8		3	1	
30～39歳									
40～49歳							1		
50～59歳									
60～69歳							1		
70～79歳									
80歳以上									
合計	-	-	2	3	90	-	7	6	-
先週比	0	0	0	2	-33	0	-3	0	-1

注:小児科定点把握対象疾病のうち、「20～29歳」は「20歳以上」と読み替える。  
眼科疾患のうち、「70～79歳」は「70歳以上」と読み替える。

# 病原体・抗体検査情報

週別検出状況 2004年49週～2005年3週

検出病原体・抗体		検体採取週							合計	
		2004年					2005年			
		49	50	51	52	53	1	2		3
ウイルス	アデノ	6	3	1	5	2	1	1	5	24
	ライノ									
	ポリオ						1			1
	コクサッキーA群									
	コクサッキーB群		1							1
	エコー									
	エンテロ71		1							1
	その他のエンテロ			3	2	1	2			8
	単純ヘルペス			1						1
	水痘・帯状疱疹							1		1
	ヘルペス6/7	2		4		1		1		8
	EB									
	サイトメガロ				1					1
	ムンプス		1	1		1	4			7
	麻疹									
	風しん									
	パルボB19									
	RS					1				1
	ノロ	29	51	75	141	3	75	224	78	676
	ロタ				2			2	1	5
インフルエンザAソ連型							1		1	
インフルエンザA香港型	7	7	5			17		19	55	
インフルエンザB型		2				8	1	4	15	
デング										
その他のウイルス										
細菌	カンピロバクター		1			1				2
	サルモネラ									
	腸管出血性大腸菌									
	その他の腸管系病原菌									
	MRSA			1				7		8
	MSSA		2					2		4
	溶血性レンサ球菌							7		7
その他の細菌								1	1	

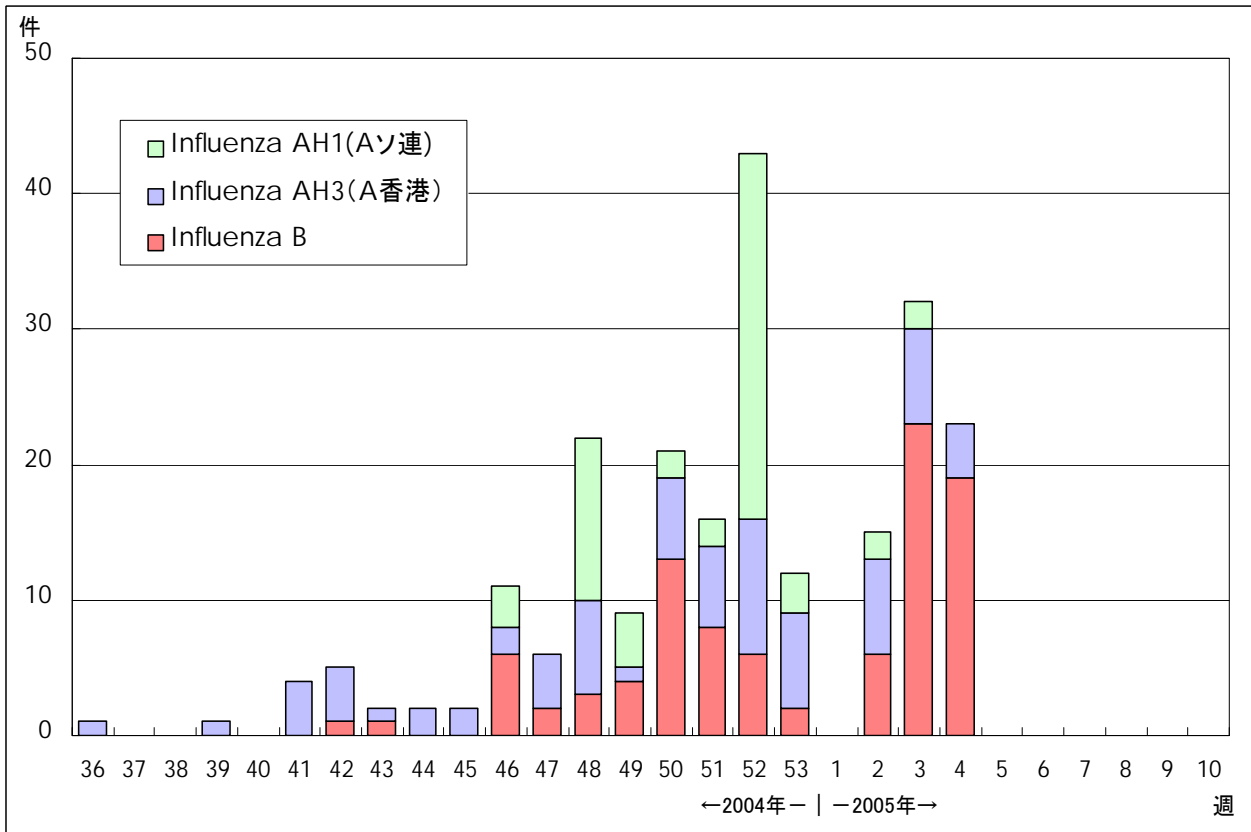
臨床診断名別検出結果 2004年49週～2005年3週

臨床診断名 検出病原体	インフル エンザ	上 気 道 炎	下 気 道 炎	感 染 性 胃 腸 炎	無 菌 性 髄 膜 炎	咽 頭 結 膜 熱	A 群 溶 連 菌 咽 頭 炎	流 行 性 角 結 膜 炎	ヘル パン ギ ー ナ	手 足 口 病	伝 染 性 紅 斑	不 明 発 し ん 症	流 行 性 耳 下 腺 炎	水 痘	麻 し ん	風 し ん	そ の 他	合 計
搬入検体数	112	12	34	1602	35			3	2	2	1	18	6	1	2		116	
アデノ		2	6	3				2				7	1				3	24
ライノ																		
ポリオ				1														1
コクサッキーA群																		
コクサッキーB群					1													1
エコー																		
エンテロ71					1													1
その他のエンテロ		2		2					1	1		2						8
単純ヘルペス									1									1
水痘・帯状疱疹														1				1
ヘルペス6/7		1							1	1		3					2	8
EB																		
サイトメガロ												1						1
ムンプス					3								3				1	7
麻しん																		
風しん																		
パルボB19																		
RS		1																1
ノロ				676														676
ロタ				5														5
インフルエンザAソ連型	1																	1
インフルエンザA香港型	55																	55
インフルエンザB型	14		1															15
カンピロバクター				2														2
サルモネラ																		
腸管出血性大腸菌																		
その他の腸管系病原菌																		
溶血性レンサ球菌																	7	7
その他の病原体																	13	13
備考																		



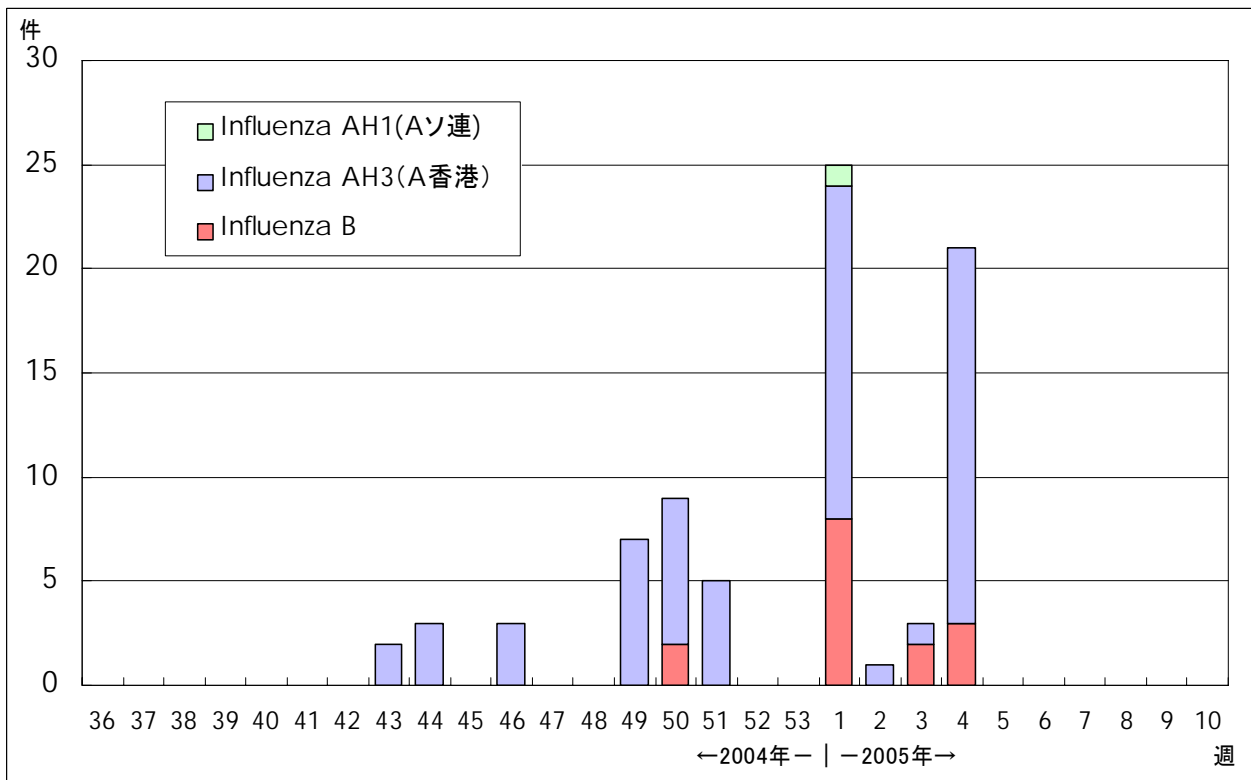
# クローズアップ (インフルエンザ)

2004 - 05シーズンのインフルエンザウイルス検出状況 (全国)



IASR 病原微生物検出情報 (2005年1月25日現在報告数)

2004 - 05シーズンのインフルエンザウイルス検出状況 (東京都)



ウイルス研究科・多摩支所微生物研究科