

全数及び定点(週単位報告)把握対象疾患

- 発生動向の概況 《2005年4週》
- 定点医療機関からのコメント
- 全数把握対象疾患 患者報告数
- 五類定点把握対象疾患 患者報告数

男女別

推移グラフ

保健所別

保健所別(定点当たり)

年齢階級別

- 病原体・抗体検査情報

週別検出状況

臨床診断名別検出結果

クローズアップ「インフルエンザ」

東京都医師会感染症予防検討委員会

事務局:東京都健康安全研究センター疫学情報室

電話:03-3363-3213(直通)

FAX:03-5332-7365

E-mail: idsc@tokyo-eiken.go.jp

アドレス: idsc.tokyo-eiken.go.jp/



全数及び定点(週単位報告)把握対象疾患

発生動向の概況 《2005年4週》

(全数把握対象疾患)

・海外からの帰国者において二類感染症感染者の報告が増えている。

区分	疾患	報告 件数	情 報 (検出菌・血清型・推定感染経路等)	推定感染地
二類	細菌性赤痢	5	ソネ菌4件(国内1件は家族内感染) フレキシネル菌1件	国内1件、フィリピン2件、 インドネシア・豪州1件 メキシコ
	パラチフス	1		モルジブ
三類	腸管出血性大腸 菌感染症	2	O157 VT1&VT2 1件、VT2 1件	国内、インドネシア
四類	A型肝炎	2	推定感染経路:飲食等による経口感染1件、不 明1件、1件はカキからの感染が疑われている。	国内2件
五類	アメーバ赤痢	6	推定感染経路:同性間性的接触1件、異性間性 的接触1件、不明4件	国内5件、不明1件
	ウイルス性肝炎	1	B型 推定感染経路:異性間性的接触	国内
	クロイツフェルト・ ヤコブ病	1	孤発性 臨床決定 推定感染経路:不明	国内
	HIV感染症	9	無症候性キャリア7件、AIDS1件、その他1件 推定感染経路:同性間性的接触8件、不明1件	国内8件 不明1件
	髄膜炎菌性髄膜 炎	1	推定感染経路:不明 失語、右片麻痺を認 めている。髄液の培養から検出。	国内
	梅毒	3	早期顕症梅毒Ⅱ期3件 推定感染経路:同性間性的接触1件、異性間性 的接触2件	国内
	バンコマイシン耐 性腸球菌感染症	2	推定感染経路:不明 どちらも胆汁の培養から検出	国内

(推定される感染地は医師の届出によるものである)

(定点把握対象疾患 一小児科・インフルエンザ・眼科・基幹定点一)

・インフルエンザの患者報告数が急増し、定点あたり12.55人となった。

保健所別では、31保健所中、17保健所で定点あたり10人を超えており、江東区、荒川区、練馬区、江戸川、西多摩、南多摩、多摩小平の各保健所では定点あたり20人を超えている。

(検査情報)

・ボツリヌス症疑いの乳児糞便からE型ボツリヌス毒素産生菌が検出された。

臨床診断名	患者年齢	検査試料	検出病原体	検査法
胃腸炎	11M	糞便	ノロウイルス	遺伝子
急性胃腸炎	1	糞便	ノロウイルス	
けいれん発作、 胃腸炎	1	糞便	ノロウイルス	
感染性胃腸炎	0	糞便	アデノウイルス	

臨床診断名	患者年齢	検査試料	検出病原体	検査法
RSウイルス細気管支炎、急性胃腸炎	11M	咽頭拭い液	アデノウイルス、ヒトヘルペスウイルス6型	遺伝子
多形滲出性紅斑、ヘルペス歯肉口内炎	14	咽頭拭い液	単純ヘルペスウイルス	
中耳炎、結膜炎	1	咽頭拭い液	アデノウイルス、コクサッキーウイルスB3型	
流行性角結膜炎	44	結膜拭い液	アデノウイルス	
流行性角結膜炎	26	結膜拭い液	アデノウイルス	
インフルエンザ		咽頭拭い液 6件	インフルエンザウイルスAH3(A香港)型	
インフルエンザ		咽頭拭い液 7件	インフルエンザウイルスB型	
インフルエンザ		キット抽出液* 21件	インフルエンザウイルスAH3(A香港)型	
インフルエンザ		キット抽出液* 32件	インフルエンザウイルスB型	
感染性胃腸炎	31	糞便	カンピロバクター	分離
乳児ボツリヌス症疑い	9M	糞便	<i>Clostridium butyricum</i> の可能性大(E型ボツリヌス毒素産生菌)	
髄膜炎菌性髄膜炎	60	髄膜炎菌菌株	髄膜炎菌Y群	血清型別

* インフルエンザ迅速診断キット検査後の残り液

施設内感染疑いまたは食中毒疑い等で搬入された検体

臨床診断名	検査試料数	陽性数	検出病原体
感染性胃腸炎または食中毒疑い	206	6	ノロウイルス G I
		34	ノロウイルス G II
		3	ロタウイルス
学校でのインフルエンザ集団発生	30(7校)	15(5校)	インフルエンザウイルスAH3(A香港)型
		11(3校)	インフルエンザウイルスB型

定点医療機関からのコメント

新宿区保健所

・インフルエンザは5人ともB型でした。

練馬区保健所

・インフルエンザ45例中、23例がA型、22例がB型。
・インフルエンザ38中、A型は7例、B型は31例。A型は10歳以上です。

世田谷保健所

・インフルエンザ:A型4名、B型5名。
・インフルエンザが急増してます。A型、B型が半々ぐらいです。
・インフルエンザ迅速テスト陽性者、A型2名、B型5名。
・インフルエンザ:A型は11歳男、6歳男、6歳女。B型は9歳男(予注済み)、7歳男、2歳9ヶ月男、36歳女、43歳女。

墨田区本所保健センター

・インフルエンザはA型4名、B型18名。
・インフルエンザはB型が18人、A型が3人。2回予防接種が5人、1回接種が1人いた。

台東保健所

・インフルエンザA型12名、B型37名。
・インフルエンザA型10名、B型2名(6歳男児、7歳女児)。

中野保健所

・今週はインフルエンザが急に増えました。迅速診断で陽性になった9名のうち、B型が8人でA型は1人だけでした。
・インフルエンザは2人ともB型です。

全数把握対象疾患 患者報告数 2005年 4週

分類	疾病名	東京都分(報告週)					全国分(診断週)	
		1週	2週	3週	4週	年累計	4週	年累計
一類	エボラ出血熱							
	クリミア・コンゴ出血熱							
	重症急性呼吸器症候群							
	痘そう							
	ペスト							
	マールブルグ病							
	ラッサ熱							
二類	急性灰白髄炎							
	コレラ						2	7
	細菌性赤痢	2	4	1	5	12	10	38
	ジフテリア							
	腸チフス						1	5
	パラチフス				1	1	1	1
三類	腸管出血性大腸菌感染症			1	2	3	11	40
四類	E型肝炎						(1)	(1)
	ウエストナイル熱							
	A型肝炎				2	2	(4)	(9)
	エキノコックス症							
	黄熱							
	オウム病		1	1		2		5
	回帰熱							
	Q熱						1	1
	狂犬病							
	高病原性鳥インフルエンザ							
	コクシジオイデス症							
	サル痘							
	腎症候性出血熱							
	炭疽							
	つつが虫病	2				2		18
	デング熱							2
	ニパウイルス感染症							
	日本紅斑熱							
	日本脳炎							
	ハンタウイルス肺症候群							
	Bウイルス病							
	ブルセラ症							
	発しんチフス							
ボツリヌス症								
マラリア			1		1	1	4	
野兔症								
ライム病								
リッサウイルス感染症								
レジオネラ症		1	1		2	2	9	
レプトスピラ症						()	()	
五類 (全数届出)	アメーバ赤痢		1	4	6	11	6	49
	ウイルス性肝炎(A型・E型を除く)	2			1	3	1	19
	急性脳炎						()	(3)
	クリプトスポリジウム症							
	クロイツフェルト・ヤコブ病				1	1	3	10
	劇症型溶血性レンサ球菌感染症		1			1		6
	後天性免疫不全症候群	3	9	5	9	26	15	63
	ジアルジア症							2
	髄膜炎菌性髄膜炎				1	1	1	1
	先天性風しん症候群							
	梅毒	1		2	3	6	9	27
	破傷風							3
	バンコマイシン耐性黄色ブドウ球菌感染症							
バンコマイシン耐性腸球菌感染症				2	2		4	

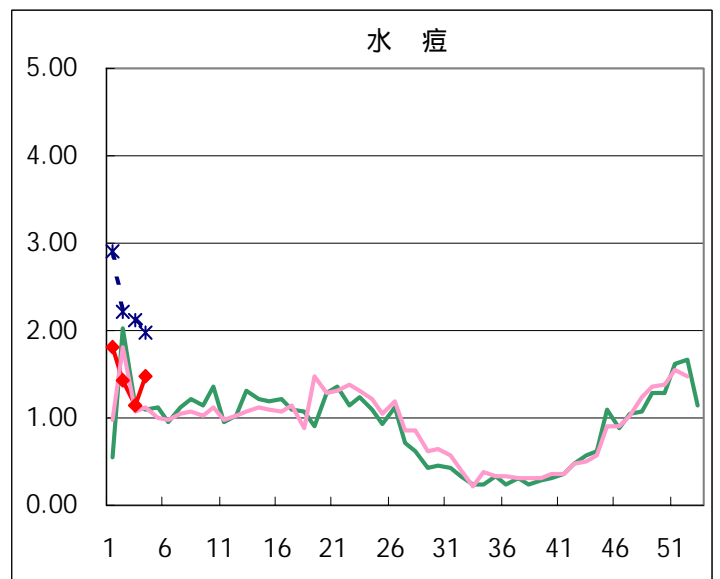
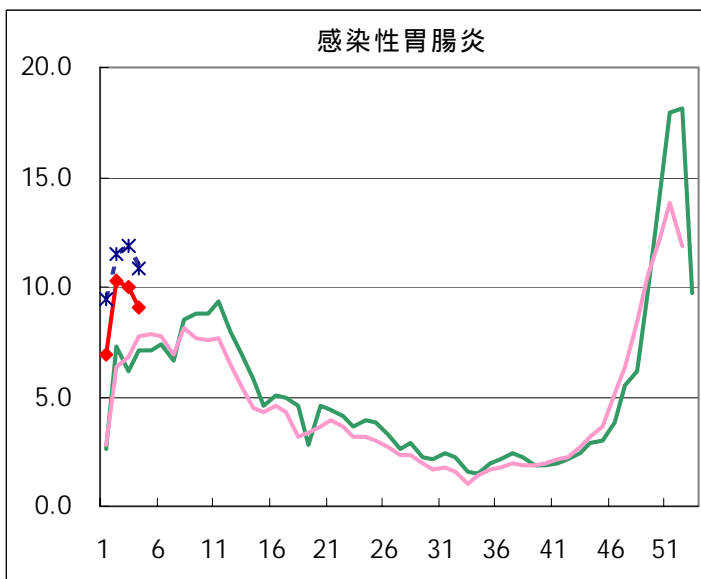
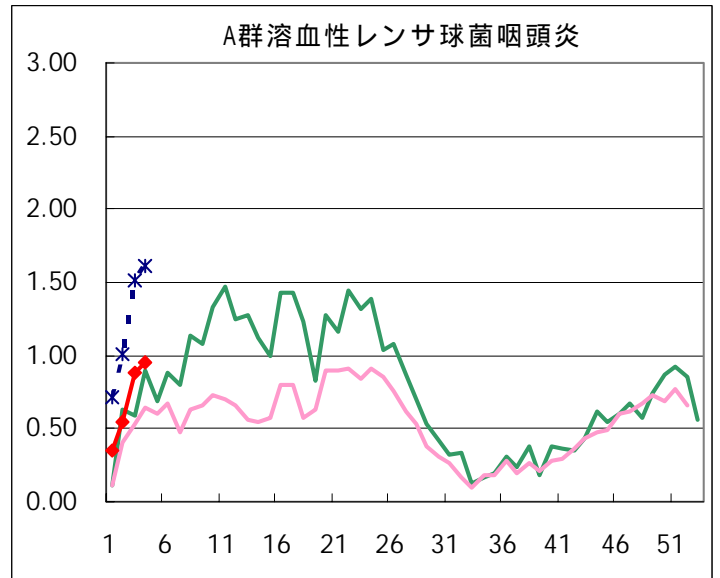
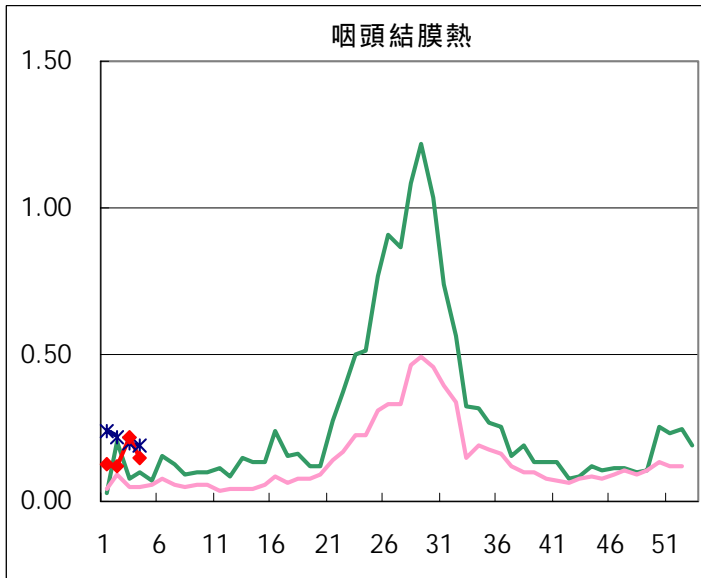
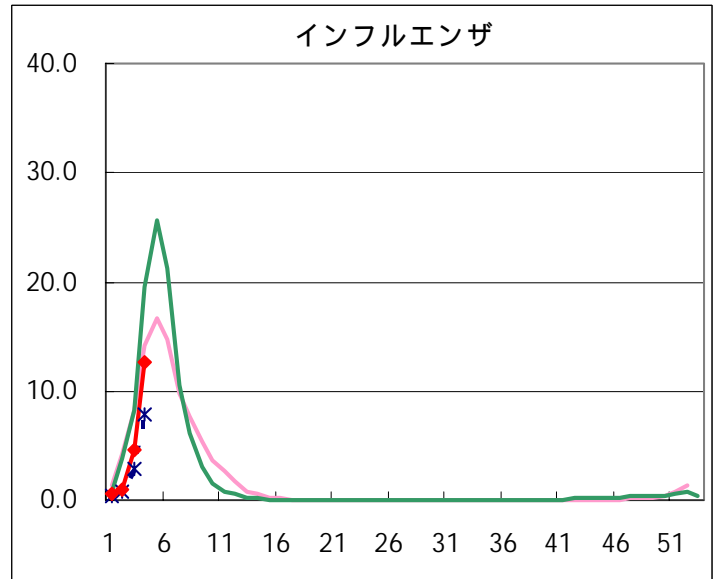
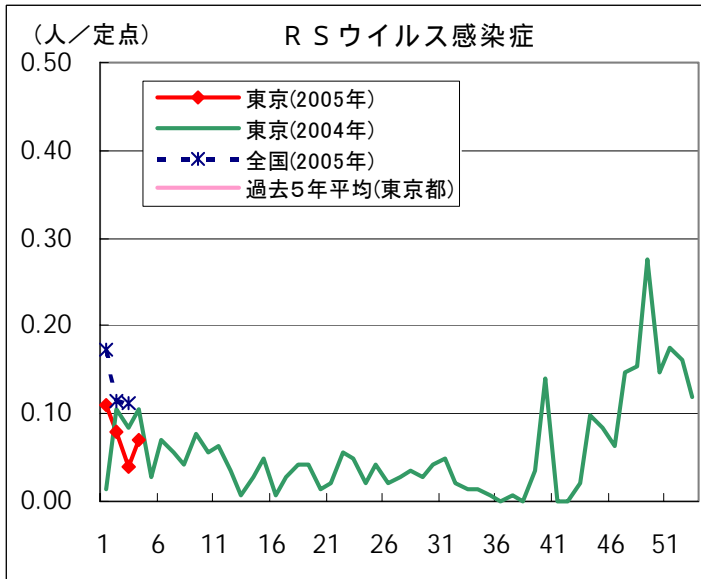
2005/02/7集計(カッコ内の数値は前週分である)。

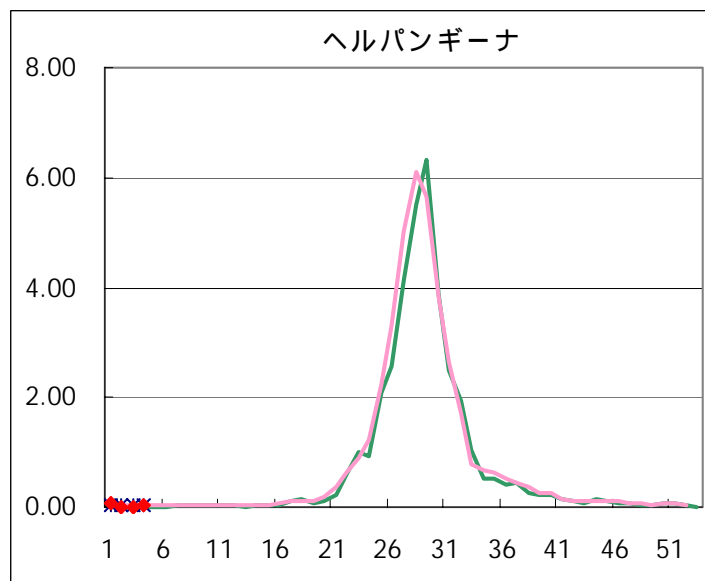
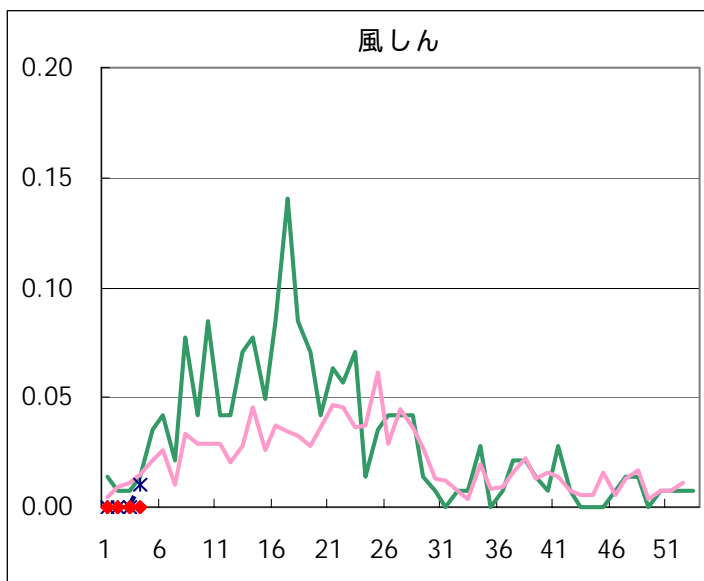
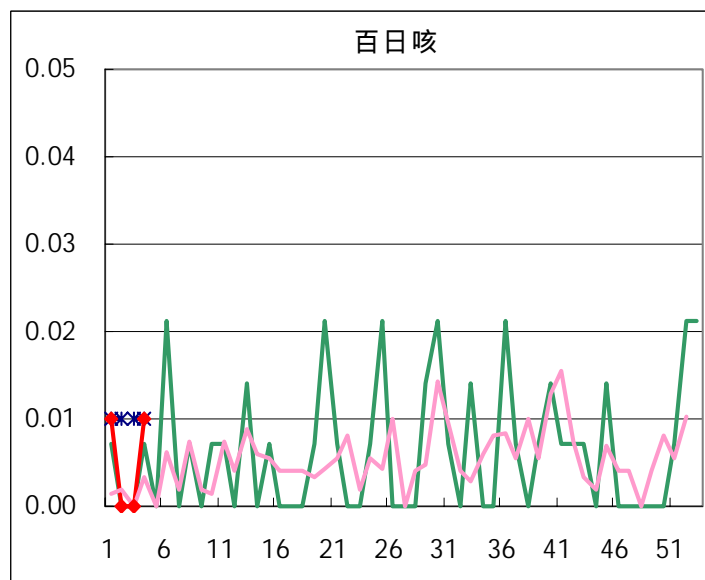
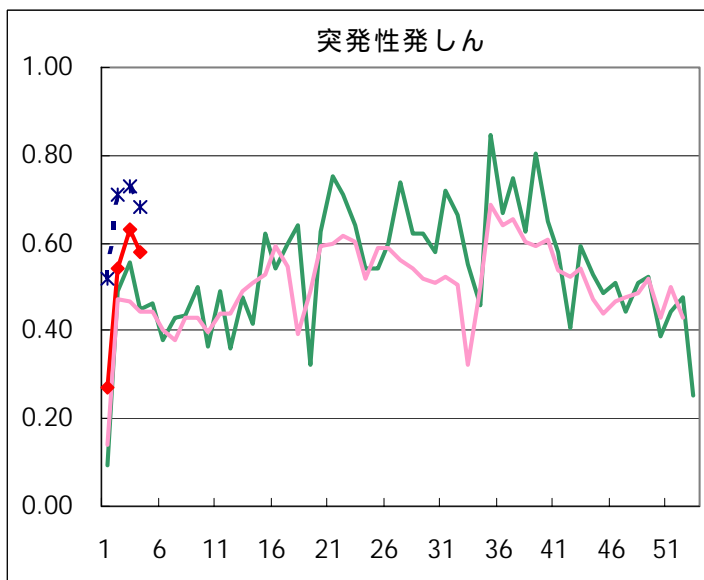
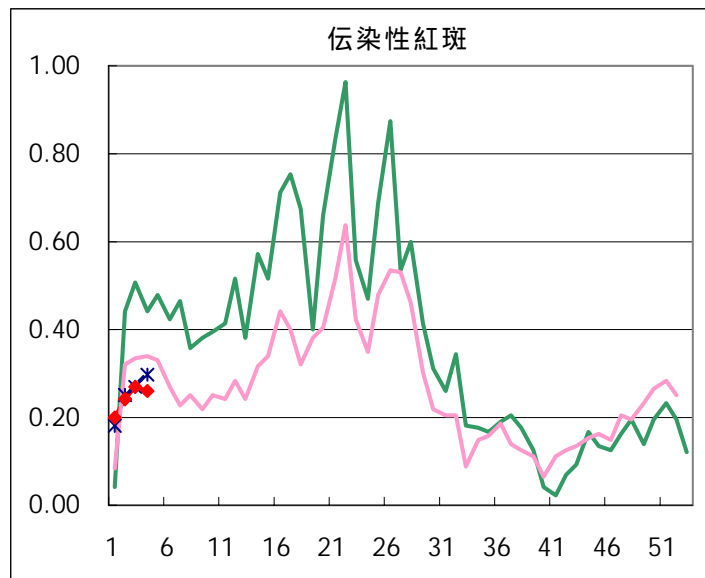
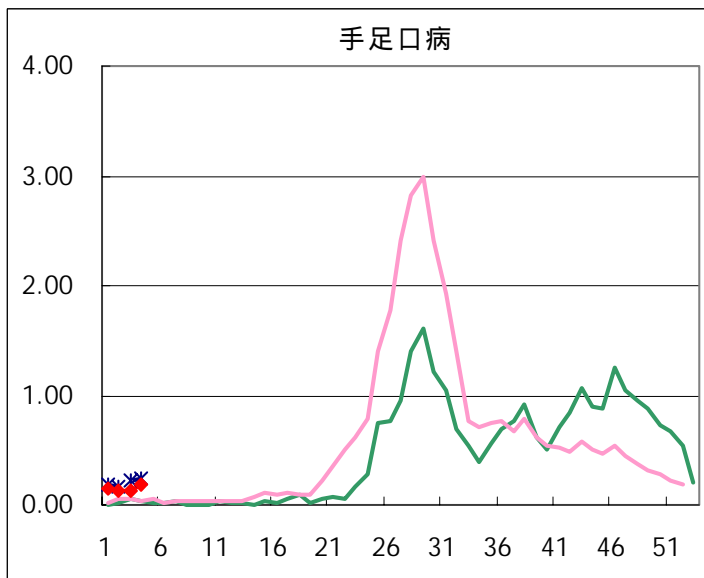
五類定点把握対象疾患 患者報告数【男女別】 2005年 4週

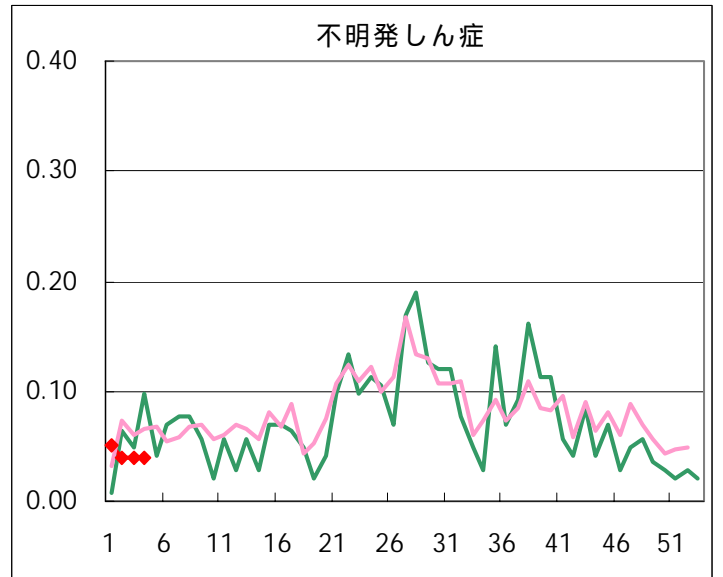
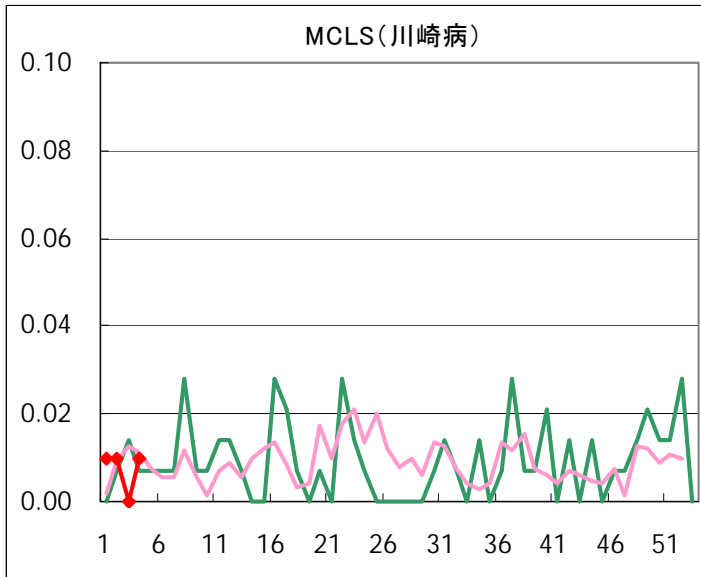
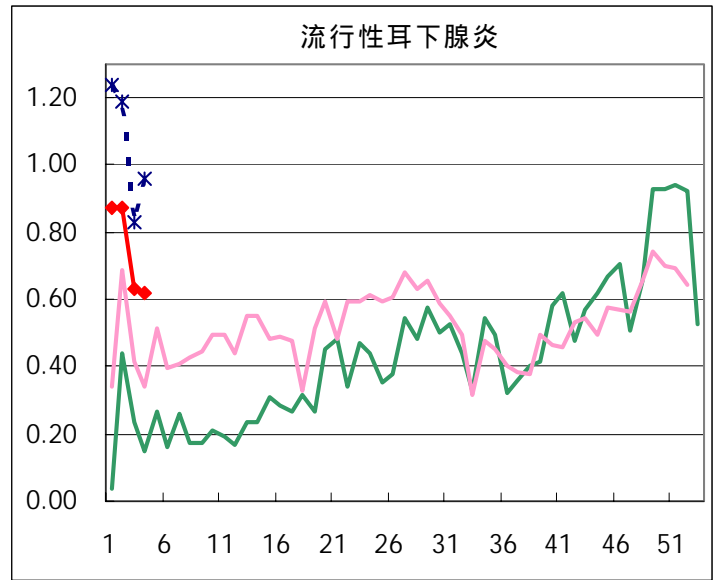
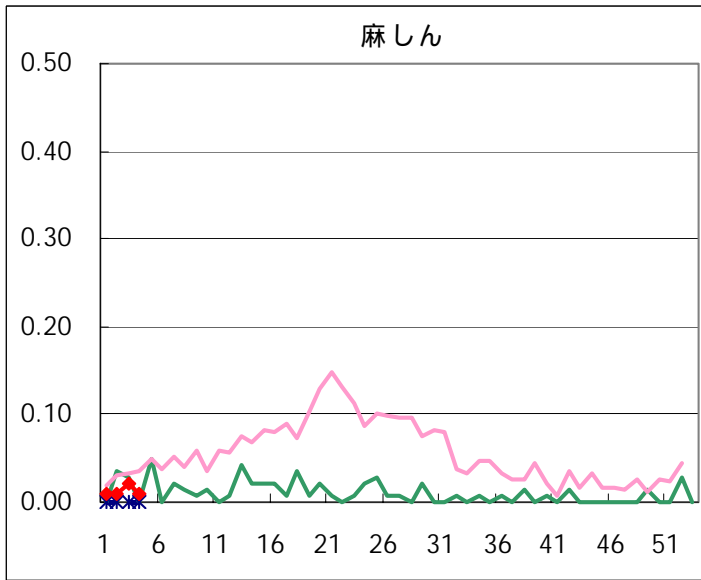
疾病名	性	2005年				4週合計	年累計
		1	2	3	4		
RSウイルス感染症	男	8	8	3	6	25	25
	女	7	3	3	4	17	17
インフルエンザ	男	53	88	433	1,117	1,691	1,691
	女	35	96	372	1,132	1,635	1,635
咽頭結膜熱	男	13	10	15	12	50	50
	女	5	7	16	9	37	37
A群溶血性レンサ球菌咽頭炎	男	26	40	63	74	203	203
	女	24	37	63	62	186	186
感染性胃腸炎	男	486	709	704	644	2,543	2,543
	女	501	746	711	649	2,607	2,607
水痘	男	140	105	85	99	429	429
	女	117	98	77	110	402	402
手足口病	男	13	11	11	13	48	48
	女	8	7	8	13	36	36
伝染性紅斑	男	9	18	20	15	62	62
	女	20	16	18	22	76	76
突発性発しん	男	18	46	41	49	154	154
	女	21	30	49	33	133	133
百日咳	男	1			1	2	2
	女				1	1	1
風しん	男						
	女						
ヘルパンギーナ	男	4	2		3	9	9
	女	5		2	1	8	8
麻しん(成人麻しんを除く)	男		1	3		4	4
	女	1			1	2	2
流行性耳下腺炎	男	63	68	50	48	229	229
	女	60	55	40	40	195	195
不明発しん症	男	4	4	2	3	13	13
	女	3	2	4	3	12	12
MCLS	男		1		1	2	2
	女	1			1	2	2
急性出血性結膜炎	男						
	女						
流行性角結膜炎	男	2	5	5	3	15	15
	女	4	5	2	5	16	16
細菌性髄膜炎	男				1	1	1
	女						
無菌性髄膜炎	男						
	女						
マイコプラズマ肺炎	男	1			2	3	3
	女	3	1		3	7	7
クラミジア肺炎(オウム病を除く)	男						
	女						
成人麻しん	男						
	女						

五類定点把握対象疾患 患者報告数【推移グラフ】 2005年 4週現在

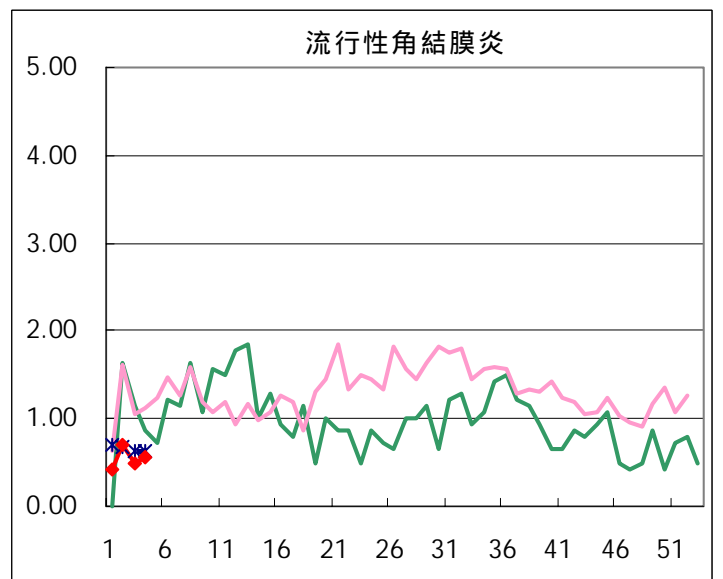
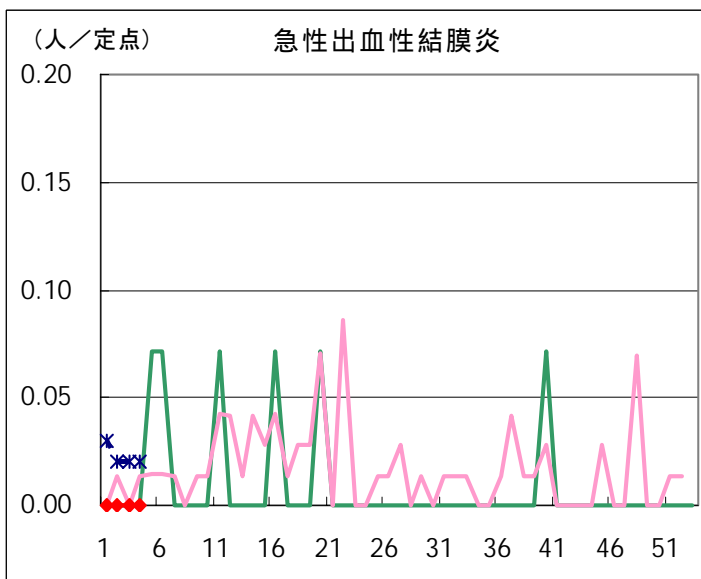
◆ 小児科・インフルエンザ定点



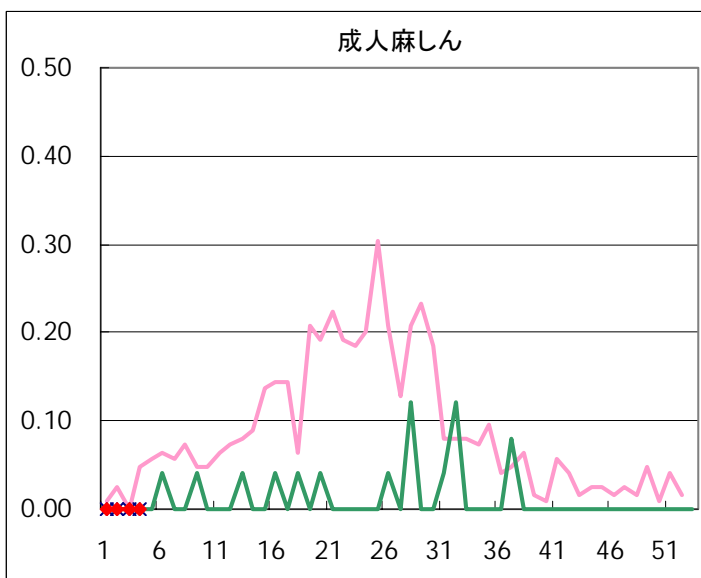
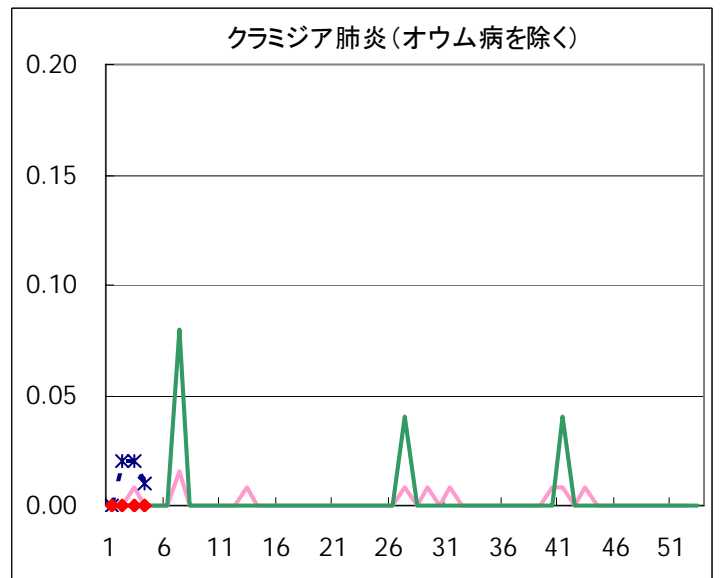
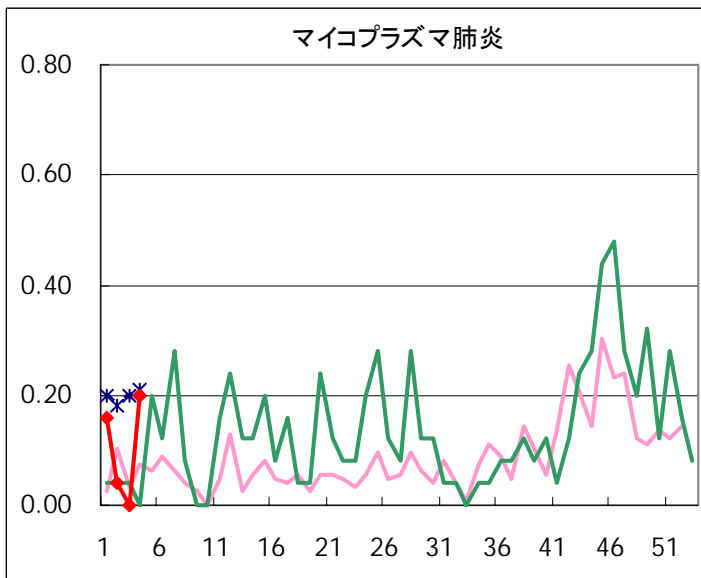
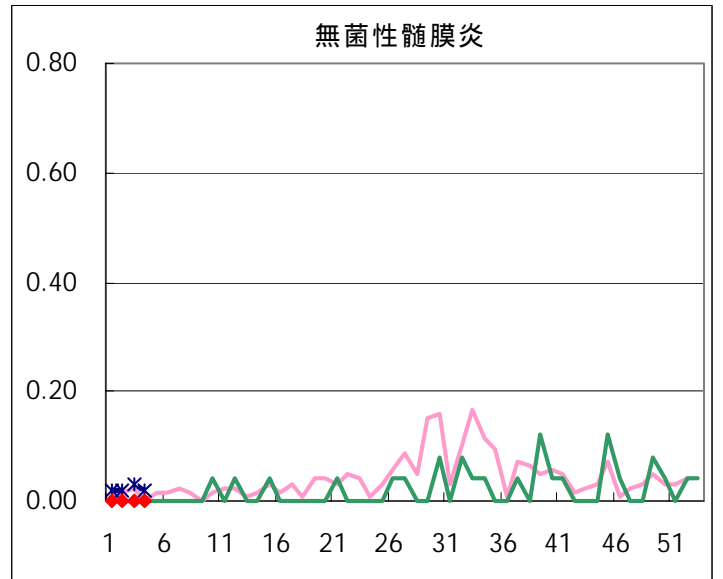
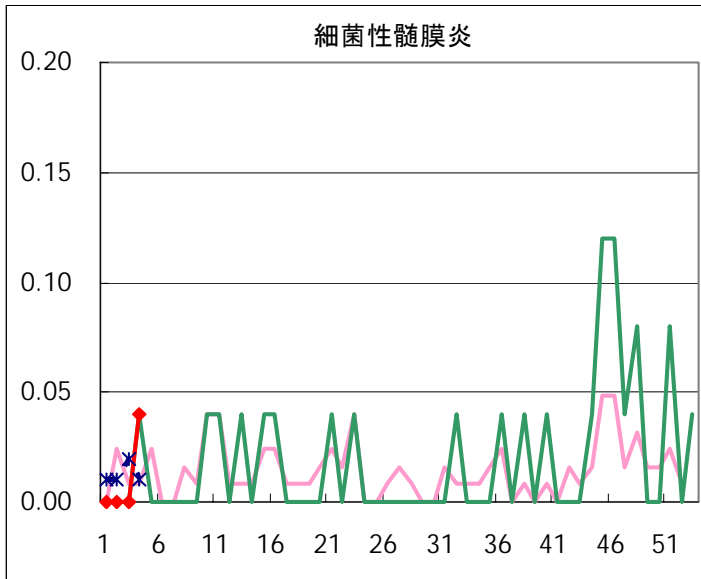




◆ 眼科定点



◆ 基幹定点



疾患別の定点医療機関数(週報告分)		
定点種別	疾 病	医療機関数
インフルエンザ	インフルエンザ	178
眼 科	急性出血性結膜炎	14
	流行性角結膜炎	
基 幹	細菌性髄膜炎	25
	無菌性髄膜炎	
	マイコプラズマ肺炎	
	クラミジア肺炎	
	成人麻疹	
小児科	上記を除く疾病	142

五類定点把握対象疾患 患者報告数【保健所別】2005年 4週

	RS ウイルス 感染症	インフルエ ンザ	咽頭 結膜熱	A群溶血性 レンサ球菌 咽頭炎	感染性 胃腸炎	水痘	手足口病	伝染性 紅斑	突発性 発しん	百日咳
千代田		9	1		9					
中央区		35			11	5			5	
みなと	7	21	7	7	48	8				
新宿区		41		1	41	5		3	1	
文京		41			12	1		1	1	
台東		61	2	3	35	20	1	1	6	
墨田区		60		8	17	8			2	
江東区		94		4	34	8		1	5	
品川区		55	2	8	73	13	6		6	
目黒区		10		4	20	3	2	1	1	
大田区		83	1	3	98	7	4	3	3	
世田谷		91	1	1	79	14	1	1	5	
渋谷区		41		1	43	1			2	
中野区	1	78		3	92	5		2	2	
杉並	2	95		12	63	12		1	5	
池袋		33			13	5				
北区		65		4	28	8		4	5	
荒川区		78	1	2	38	1		3	2	2
板橋区		78			42	2			1	
練馬区		170		13	44	11	1		3	
足立		46		5	24	5		1		
葛飾区		87		6	48	6	2	1	3	
江戸川		128	2	16	45	6		2	3	
西多摩		254		7	39	7	2	2	7	
八王子		18		2	8	5	2	4	1	
南多摩		89		2	33	1	1		5	
町田		33		4	98	7		1	2	
多摩立川		66		4	25	6				
多摩府中		91		9	57	12	2	2	2	
多摩小平		197	4	7	73	16	2	3	4	
島しょ		1			3	1				

東京都合計	10	2,249	21	136	1,293	209	26	37	82	2
定点当り報告数	0.07	12.63	0.15	0.96	9.11	1.47	0.18	0.26	0.58	0.01

五類定点把握対象疾患 患者報告数【保健所別】2005年 4週

	風しん	ヘルパン ギーナ	麻疹 (成人麻疹 を除く)	流行性 耳下腺炎	急性出血 性結膜炎	流行性 角結膜炎	不明 発しん症	MCLS	合計
千代田									19
中央区									56
みなと				2		1	1		102
新宿区				5		3			100
文京						1			57
台東				4					133
墨田区		1		2					98
江東区									146
品川区									163
目黒区									41
大田区				6					208
世田谷				6			1	1	201
渋谷区				4					92
中野区				1					184
杉並				1					191
池袋				1					52
北区				3					117
荒川区		2				1			130
板橋区				3					126
練馬区				1					243
足立		1		1					83
葛飾区				5			2		160
江戸川				9				1	212
西多摩			1	7					326
八王子				2		1			43
南多摩				6					137
町田				6			1		152
多摩立川				3					104
多摩府中				8					183
多摩小平				2		1	1		310
島しょ									5

東京都合計	-	4	1	88	-	8	6	2	4,174
定点当り報告数	-	0.03	0.01	0.62	-	0.57	0.04	0.01	

五類定点把握対象疾患 患者報告数【保健所別・定点当たり】2005年 4週

	RS ウイルス 感染症	インフルエ ンザ	咽頭 結膜熱	A群溶血性 レンサ球菌 咽頭炎	感染性 胃腸炎	水痘	手足口病	伝染性 紅斑	突発性 発しん	百日咳
千代田		1.80	0.25		2.25					
中央区		8.75			3.67	1.67			1.67	
みなと	1.17	3.00	1.17	1.17	8.00	1.33				
新宿区		5.86		0.17	6.83	0.83		0.50	0.17	
文京		10.25			4.00	0.33		0.33	0.33	
台東		15.25	0.67	1.00	11.67	6.67	0.33	0.33	2.00	
墨田区		15.00		2.67	5.67	2.67			0.67	
江東区		23.50		1.33	11.33	2.67		0.33	1.67	
品川区		7.86	0.33	1.33	12.17	2.17	1.00		1.00	
目黒区		2.50		1.33	6.67	1.00	0.67	0.33	0.33	
大田区		8.30	0.11	0.33	10.89	0.78	0.44	0.33	0.33	
世田谷		10.11	0.13	0.13	9.88	1.75	0.13	0.13	0.63	
渋谷区		8.20		0.25	10.75	0.25			0.50	
中野区	0.17	11.14		0.50	15.33	0.83		0.33	0.33	
杉並	0.33	13.57		2.00	10.50	2.00		0.17	0.83	
池袋		5.50			2.60	1.00				
北区		13.00		1.00	7.00	2.00		1.00	1.25	
荒川区		26.00	0.50	1.00	19.00	0.50		1.50	1.00	1.00
板橋区		11.14			7.00	0.33			0.17	
練馬区		28.33		2.60	8.80	2.20	0.20		0.60	
足立		9.20		1.25	6.00	1.25		0.25		
葛飾区		17.40		1.50	12.00	1.50	0.50	0.25	0.75	
江戸川		25.60	0.50	4.00	11.25	1.50		0.50	0.75	
西多摩		36.29		1.40	7.80	1.40	0.40	0.40	1.40	
八王子		6.00		1.00	4.00	2.50	1.00	2.00	0.50	
南多摩		22.25		0.67	11.00	0.33	0.33		1.67	
町田		11.00		2.00	49.00	3.50		0.50	1.00	
多摩立川		8.25		0.67	4.17	1.00				
多摩府中		7.00		0.90	5.70	1.20	0.20	0.20	0.20	
多摩小平		24.63	0.67	1.17	12.17	2.67	0.33	0.50	0.67	
島しょ		0.50			3.00	1.00				

東京都合計	10	2,249	21	136	1,293	209	26	37	82	2
定点当り報告数	0.07	12.63	0.15	0.96	9.11	1.47	0.18	0.26	0.58	0.01

五類定点把握対象疾患 患者報告数【保健所別・定点当たり】 2005年 4週

	風しん	ヘルパン ギーナ	麻疹 (成人麻疹 を除く)	流行性 耳下腺炎	急性出血 性結膜炎	流行性 角結膜炎	不明 発しん症	MCLS
千代田								
中央区								
みなと				0.33		1.00	0.17	
新宿区				0.83		1.50		
文京						1.00		
台東				1.33				
墨田区		0.33		0.67				
江東区								
品川区								
目黒区								
大田区				0.67				
世田谷				0.75			0.13	0.13
渋谷区				1.00				
中野区				0.17				
杉並				0.17				
池袋				0.20				
北区				0.75				
荒川区		1.00				1.00		
板橋区				0.50				
練馬区				0.20				
足立		0.25		0.25				
葛飾区				1.25			0.50	
江戸川				2.25				0.25
西多摩			0.20	1.40				
八王子				1.00		1.00		
南多摩				2.00				
町田				3.00			0.50	
多摩立川				0.50				
多摩府中				0.80				
多摩小平				0.33		1.00	0.17	
島しょ								

東京都合計	-	4	1	88	-	8	6	2
定点当り報告数	-	0.03	0.01	0.62	-	0.57	0.04	0.01

五類定点把握対象疾患 患者報告数【年齢階級別】 2005年 4週

	RS ウイルス 感染症	インフルエ ンザ	咽頭 結膜熱	A群溶血性 レンサ球菌 咽頭炎	感染性 胃腸炎	水痘	手足口病	伝染性 紅斑	突発性 発しん
～6ヶ月	2	3			9	6			7
～1歳		17			67	10	1	1	44
1歳	2	74	1	3	136	41	12		28
2歳		87	4	4	102	53	4	1	3
3歳		121	7	13	99	33	2	4	
4歳		195	5	15	109	26	1	4	
5歳		248	3	24	91	19	2	7	
6歳		222		19	89	10	2	4	
7歳		204		19	76	3	1	5	
8歳		149		12	48	2		3	
9歳		122		7	55	1		6	
10～14歳		227		13	110	5		2	
15～19歳		50			45				
20～29歳	6	126	1	7	257		1		
30～39歳		208							
40～49歳		108							
50～59歳		43							
60～69歳		21							
70～79歳		14							
80歳以上		10							
合計	10	2,249	21	136	1,293	209	26	37	82
先週比	4	1,444	-10	10	-122	47	7	-1	-8

注:小児科定点把握対象疾病のうち、「20～29歳」は「20歳以上」と読み替える。
眼科疾患のうち、「70～79歳」は「70歳以上」と読み替える。

	百日咳	風しん	ヘルパン ギーナ	麻しん (成人麻しん を除く)	流行性 耳下腺炎	急性出血性 結膜炎	流行性 角結膜炎	不明 発しん症	MCLS
～6ヶ月								1	
～1歳	1			1					
1歳			2		7			4	
2歳					7		1		
3歳			1		5				1
4歳					16				1
5歳					15			1	
6歳			1		8				
7歳					9				
8歳					2				
9歳					5				
10～14歳					4				
15～19歳					3				
20～29歳	1				7				
30～39歳							6		
40～49歳							1		
50～59歳									
60～69歳									
70～79歳									
80歳以上									
合計	2	-	4	1	88	-	8	6	2
先週比	2	0	2	-2	-2	0	1	0	2

注:小児科定点把握対象疾病のうち、「20～29歳」は「20歳以上」と読み替える。
眼科疾患のうち、「70～79歳」は「70歳以上」と読み替える。

病原体・抗体検査情報

週別検出状況 2004年50週～2005年4週

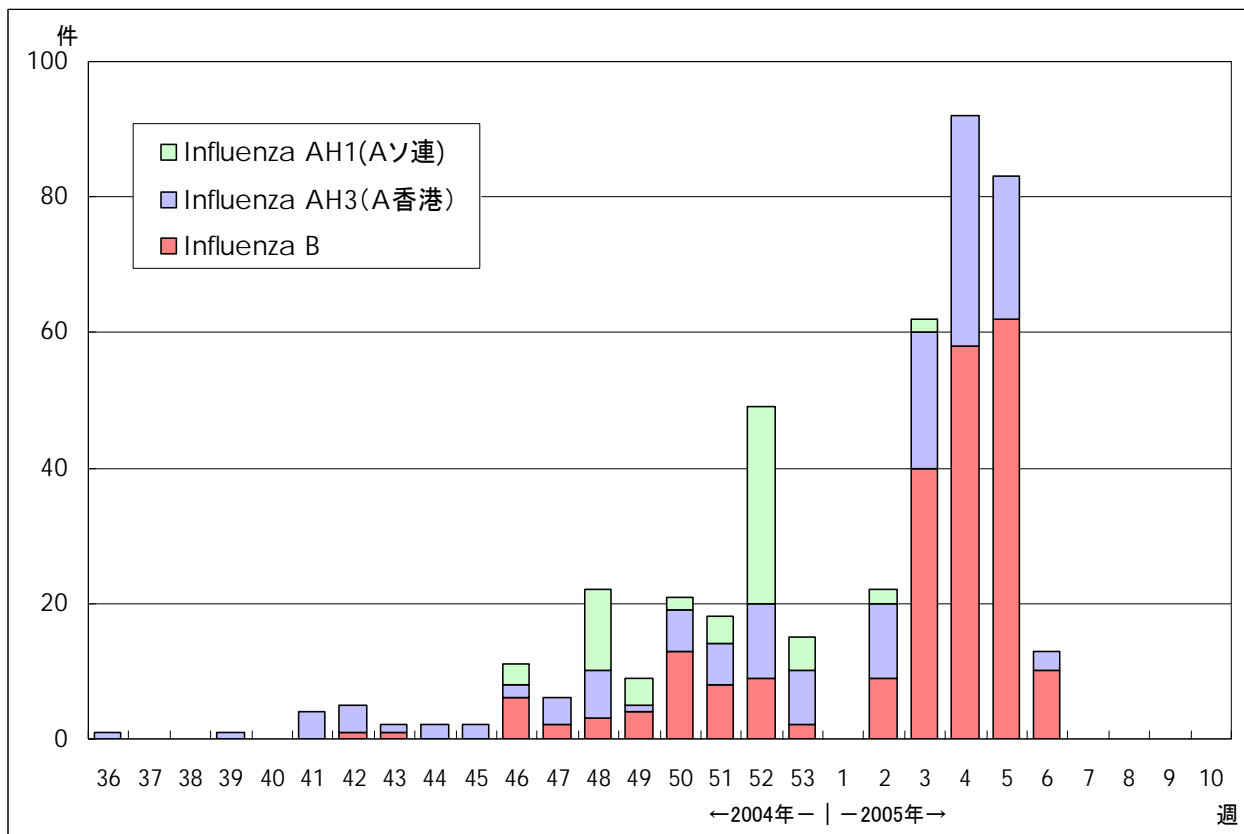
検出病原体・抗体		検体採取週								合計
		2004年				2005年				
		50	51	52	53	1	2	3	4	
ウイルス	アデノ	3	1	5	2	1	1	5	5	23
	ライノ									
	ポリオ					1				1
	コクサッキーA群									
	コクサッキーB群	1							1	2
	エコー									
	エンテロ71	1								1
	その他のエンテロ		3	2	1	2				8
	単純ヘルペス		1						1	2
	水痘・帯状疱疹						1			1
	ヘルペス6/7		4		1		1		1	7
	EB									
	サイトメガロ			1						1
	ムンプス	1	1		1	4				7
	麻疹									
	風疹									
	パルボB19									
	RS				1					1
	ノロ	51	75	141	3	75	224	78	43	690
	ロタ			2			2	1	3	8
インフルエンザAソ連型						1			1	
インフルエンザA香港型	7	5			17		19	42	90	
インフルエンザB型	2				8	1	4	50	65	
デング										
その他のウイルス										
細菌	カンピロバクター	1			1				1	3
	サルモネラ									
	腸管出血性大腸菌									
	その他の腸管系病原菌									
	溶血性レンサ球菌						7			7
	MRSA		1				7			8
	MSSA	2					2		2	6
	その他の細菌							1	1	2

臨床診断名別検出結果 2004年50週～2005年4週

臨床診断名 検出病原体	インフル エンザ	上 気 道 炎	下 気 道 炎	感 染 性 胃 腸 炎	無 菌 性 髄 膜 炎	咽 頭 結 膜 熱	A 群 溶 連 菌 咽 頭 炎	流 行 性 角 結 膜 炎	ヘル パ ン ギ ー ナ	手 足 口 病	伝 染 性 紅 斑	不 明 発 し ん 症	流 行 性 耳 下 腺 炎	水 痘	麻 し ん	風 し ん	そ の 他	合 計
搬入検体数	228	11	32	1772	36			6	2	2	1	18	6	1	2		122	
アデノ		1	5	4				4				5	1				3	23
ライノ																		
ポリオ				1														1
コクサッキーA群																		
コクサッキーB群					1												1	2
エコー																		
エンテロ71					1													1
その他のエンテロ		2		2					1	1		2						8
単純ヘルペス									1								1	2
水痘・帯状疱疹													1					1
ヘルペス6/7		1		1					1	1		1					2	7
EB																		
サイトメガロ												1						1
ムンプス					3								3				1	7
麻しん																		
風しん																		
パルボB19																		
RS		1																1
ノロ				690														690
ロタ				8														8
インフルエンザAソ連型	1																	1
インフルエンザA香港型	90																	90
インフルエンザB型	64		1															65
カンピロバクター				3														3
サルモネラ																		
腸管出血性大腸菌																		
その他の腸管系病原菌																		
溶血性レンサ球菌																	7	7
その他の病原体																	16	16
備考																		

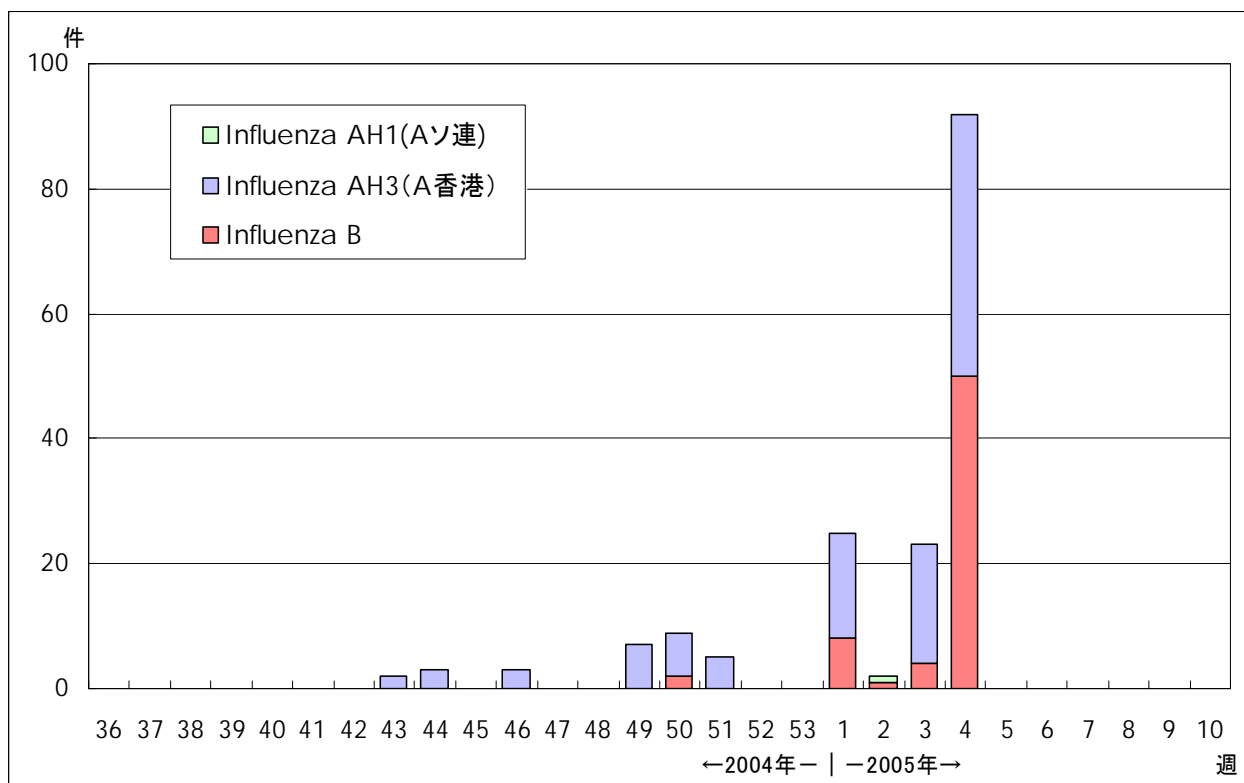
クローズアップ (インフルエンザ)

2004 - 05シーズンのインフルエンザウイルス検出状況 (全国)



IASR 病原微生物検出情報 (2005年2月7日現在報告数)

2004 - 05シーズンのインフルエンザウイルス検出状況 (東京都)



ウイルス研究科・多摩支所微生物研究科