

全数及び定点(週単位報告)把握対象疾患

- 発生動向の概況 《2005年5週》
- 定点医療機関からのコメント
- 全数把握対象疾患 患者報告数
- 五類定点把握対象疾患 患者報告数

男女別

推移グラフ

保健所別

保健所別(定点当たり)

年齢階級別

- 病原体・抗体検査情報

週別検出状況

臨床診断名別検出結果

クローズアップ「インフルエンザ」

東京都医師会感染症予防検討委員会

事務局:東京都健康安全研究センター疫学情報室

電話:03-3363-3213(直通)

FAX:03-5332-7365

E-mail: idsc@tokyo-eiken.go.jp

アドレス: idsc.tokyo-eiken.go.jp/



全数及び定点(週単位報告)把握対象疾患

発生動向の概況 《2005年5週》

(全数把握対象疾患)

・HIV感染症の報告が12件と増えている。

区分	疾患	報告 件数	情 報 (検出菌・血清型・推定感染経路等)	推定感染地
二類	細菌性赤痢	3	ソルネ菌2件	エチオピア、ベトナム
			フレキシネル菌1件	インドネシア
三類	腸管出血性大腸菌 感染症	1	O157 (VT2)	国内
四類	E型肝炎	1	推定感染経路: 飲食等による経口感染	国内
	A型肝炎	1	推定感染経路: 不明	国内
五類	アメーバ赤痢	3	推定感染経路: 飲食等による経口感染1件、異性 間性的接触1件、その他1件	国内、タイ、不明
	ウイルス性肝炎	1	C型 推定感染経路: 入墨	国内
	急性脳炎	1	推定感染経路: 不明 推定病原体: 水痘ウイルス	国内
	HIV感染症	12	無症候性キャリア7件、AIDS3件、その他2件 推定感染経路: 異性間性的接触2件、同性間性的 接触7件、その他1件、不明2件	国内10件 不明2件
	梅毒	5	早期顕症梅毒Ⅰ期1件、早期顕症梅毒Ⅱ期3件、 無症候梅毒1件 推定感染経路: 同性間性的接触1件、異性間性的 接触3件、不明1件	国内4件 不明1件
	バンコマイシン耐性 腸球菌感染症	1	推定感染経路: 不明 敗血症: 静脈血の培養から検出	国内

(推定される感染地は医師の届出によるものである)

(定点把握対象疾患 ー小児科・インフルエンザ・眼科・基幹定点ー)

・インフルエンザの患者報告数は急増し、定点あたり25.8人となった。荒川区、練馬区、葛飾区、江戸川、西多摩、南多摩、町田、多摩小平の各保健所で定点あたり40人を超えている。

(検査情報)

・B型のインフルエンザウイルスが多く検出されている。

臨床診断名	患者年齢	検査試料	検出病原体	検査法
感染性胃腸炎	2	糞便	ノロウイルス	遺伝子
熱性けいれん	1	うがい液	アデノウイルス、 ヒトヘルペスウイルス6型	
発達遅滞、脳室拡大	6M	尿	アデノウイルス	
不明発しん症	1	咽頭拭い液	アデノウイルス	
不明発しん症	8	うがい液	ヒトヘルペスウイルス6型、7型	
突発性発しん症	1	うがい液	ヒトヘルペスウイルス6型、 ライノウイルス	

臨床診断名	患者年齢	検査試料	検出病原体	検査法
ムンプス	5	咽頭拭い液	ムンプスウイルス	遺伝子
肺炎	7	咽頭拭い液	インフルエンザウイルスB型	
インフルエンザ	2	咽頭拭い液 1件	インフルエンザウイルスAH1(Aソ連)型	
インフルエンザ		咽頭拭い液 6件	インフルエンザウイルスAH3(A香港)型	
インフルエンザ		咽頭拭い液 17件	インフルエンザウイルスB型	
インフルエンザ		キット抽出液* 5件	インフルエンザウイルスAH3(A香港)型	
インフルエンザ		キット抽出液* 55件	インフルエンザウイルスB型	
バンコマイシン耐性腸球菌(VRE)感染症	71	<i>E. casseliflavus</i> 菌株 (胆汁由来)	VRE 遺伝子型VanC2	
VRE感染症	58	<i>E. gallinarum</i> 菌株(血液由来)	VRE 遺伝子型VanC1	
VRE感染症	76	<i>E. faecium</i> 菌株(胆汁由来)	VRE 遺伝子型VanA	

* インフルエンザ迅速診断キット検査後の残り液

施設内感染疑いまたは食中毒疑い等で搬入された検体

臨床診断名	検査試料数	陽性数	検出病原体
感染性胃腸炎または食中毒疑い	249	12	ノロウイルス G I
		34	ノロウイルス G II
学校でのインフルエンザ集団発生	13(3校)	5(1校)	インフルエンザウイルスAH3(A香港)型
		5(2校)	インフルエンザウイルスB型

定点医療機関からのコメント

文京保健所

・インフルエンザ13名、いずれもB型。

練馬区保健所

・インフルエンザ:A型35例、B型53例。

・インフルエンザ:A型9例、B型35例。

世田谷保健所

・インフルエンザ迅速テスト陽性:A型5名、B型7名。

・インフルエンザ:A型5名、B型12名。

・インフルエンザ6名中、B型4名、ワクチン接種済3名。

・インフルエンザ:A型は8歳女、7歳男2名、10歳男1名女2名。B型は4歳女、5歳男、6歳男、7歳女、9歳男女、41、44、59歳女。

墨田区本所保健センター

・インフルエンザは57名中、A型が8名、B型が43名、A型B型両方陽性が1名で、あとの5名は兄弟関係で検査未実施(検査した兄弟は全員B型)。

・インフルエンザ42名のうちA型2名、B型40名。そのうち予防接種2回16名、1回1名。

台東保健所

・インフルエンザA型6名、B型56名。

・インフルエンザA型5名(4、10歳女兒、3、6、7歳男児)、B型18名。

中野区保健所

・ほとんどの方はB型インフルエンザ。

多摩小平保健所

・インフルエンザA型16、B型50。

・インフルエンザ5名すべてB型。

・インフルエンザA型39名、B型63名、不明15名。

西多摩保健所

・インフルエンザA型45人、B型38人。

全数把握対象疾患 患者報告数 2005年 5週

分類	疾病名	東京都分(報告週)					全国分(診断週)	
		2週	3週	4週	5週	年累計	5週	年累計
一類	エボラ出血熱							
	クリミア・コンゴ出血熱							
	重症急性呼吸器症候群							
	痘そう							
	ペスト							
	マールブルグ病							
	ラッサ熱							
二類	急性灰白髄炎							
	コレラ						1	8
	細菌性赤痢	4	1	5	3	15	10	49
	ジフテリア							
	腸チフス							5
パラチフス			1		1		1	
三類	腸管出血性大腸菌感染症		1	2	1	4	11	52
四類	E型肝炎				1	1	(1)	(3)
	ウエストナイル熱							
	A型肝炎			2	1	3	(3)	(12)
	エキノコックス症							
	黄熱							
	オウム病	1	1			2		5
	回帰熱							
	Q熱							1
	狂犬病							
	高病原性鳥インフルエンザ							
	コクシジオイデス症							
	サル痘							
	腎症候性出血熱							
	炭疽							
	つつが虫病					2	2	20
	デング熱						1	3
	ニパウイルス感染症							
	日本紅斑熱							
	日本脳炎							
	ハンタウイルス肺症候群							
	Bウイルス病							
	ブルセラ症							
	発しんチフス							
ボツリヌス症								
マラリア		1			1	2	6	
野兔症								
ライム病								
リッサウイルス感染症								
レジオネラ症	1	1			2	2	12	
レプトスピラ症						()	()	
五類 (全数届出)	アメーバ赤痢	1	4	6	3	14	5	59
	ウイルス性肝炎(A型・E型を除く)			1	1	4	1	25
	急性脳炎				1	1	(1)	(7)
	クリプトスポリジウム症						1	1
	クロイツフェルト・ヤコブ病			1		1	2	13
	劇症型溶血性レンサ球菌感染症	1				1		8
	後天性免疫不全症候群	9	5	9	12	38	8	89
	ジアルジア症							3
	髄膜炎菌性髄膜炎			1		1		1
	先天性風しん症候群							
	梅毒		2	3	5	11	8	42
	破傷風							4
	バンコマイシン耐性黄色ブドウ球菌感染症							
バンコマイシン耐性腸球菌感染症			2	1	3		6	

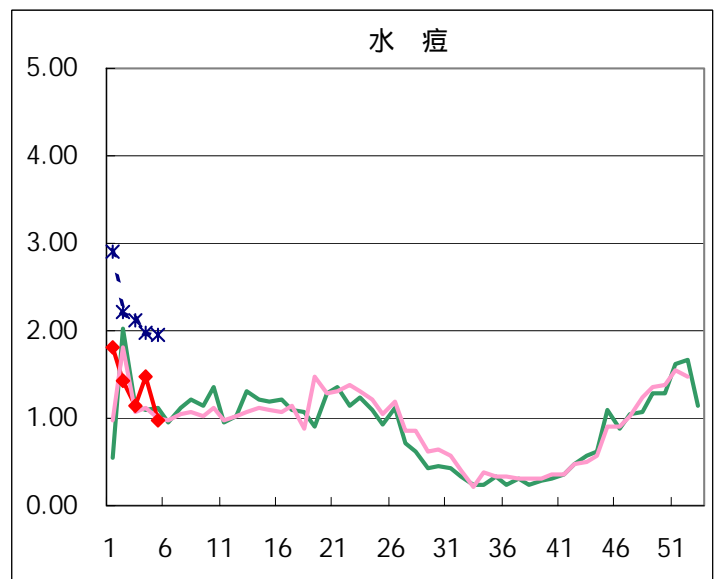
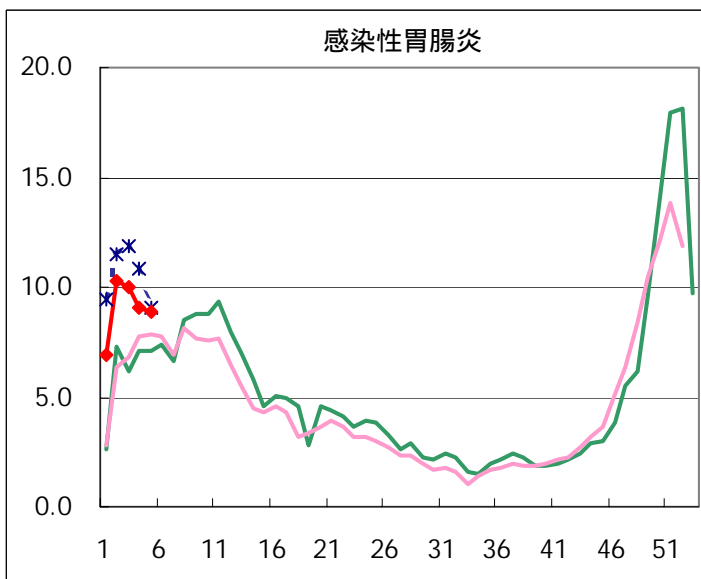
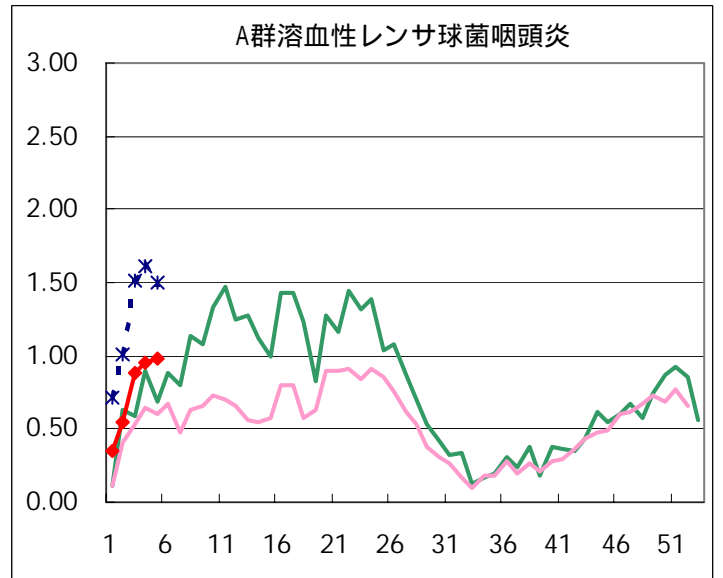
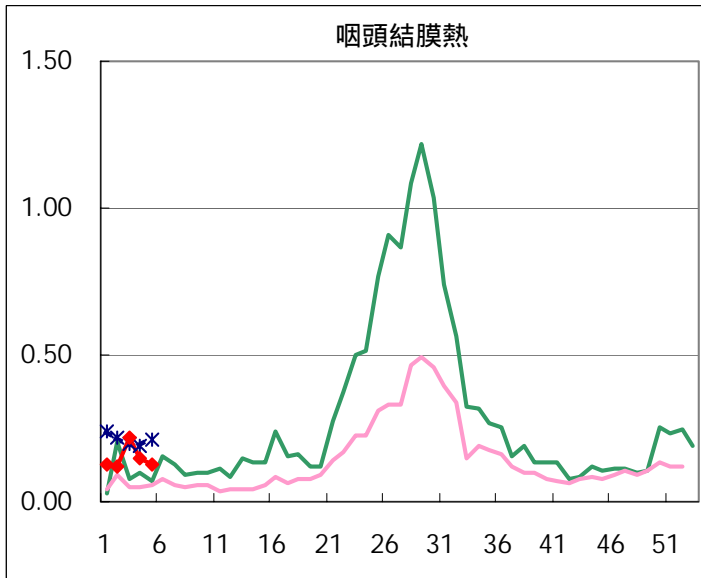
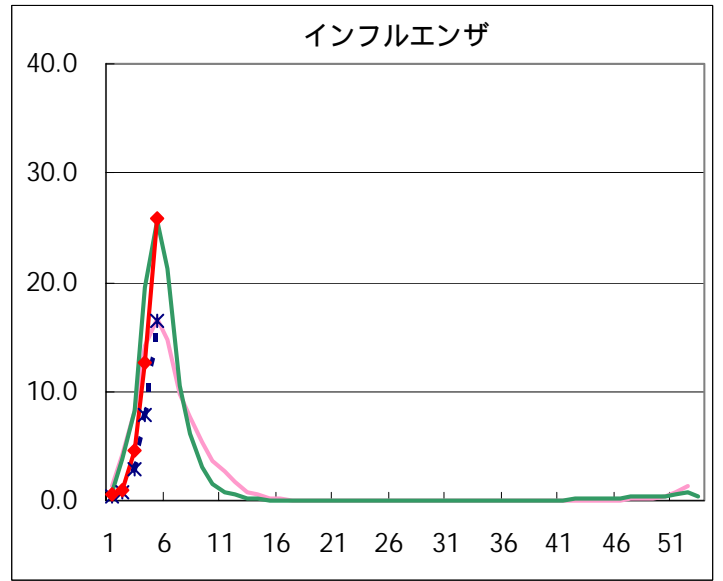
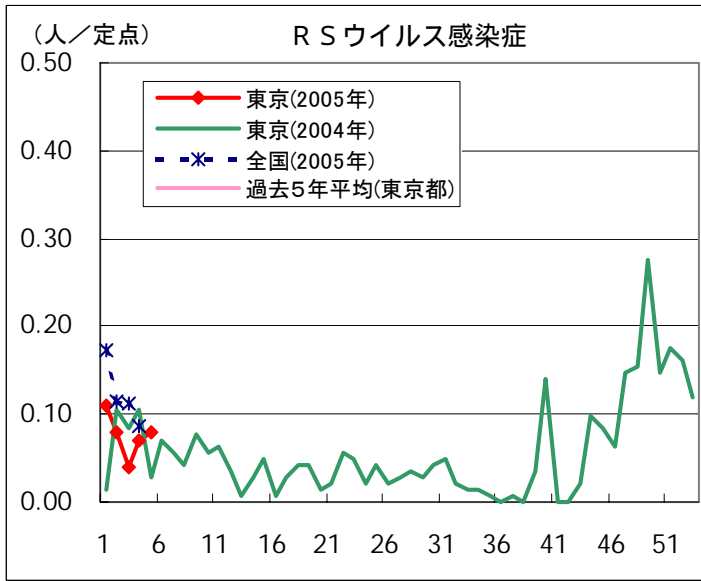
2005/02/15集計(カッコ内の数値は前週分である)。

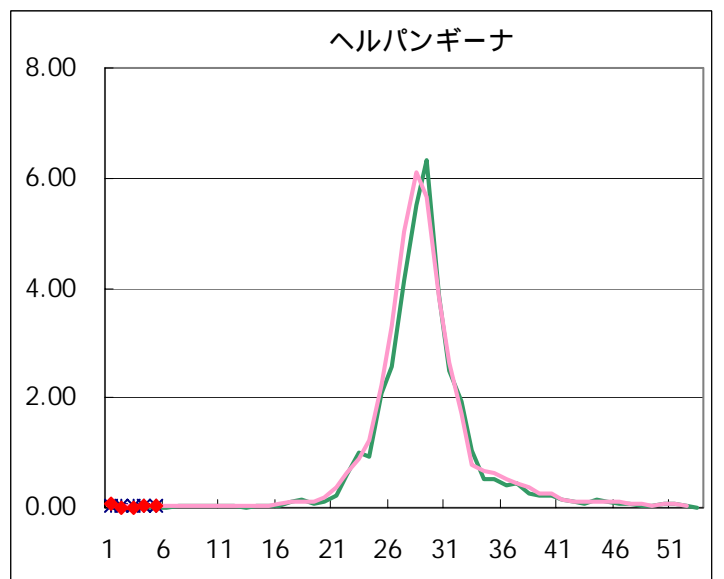
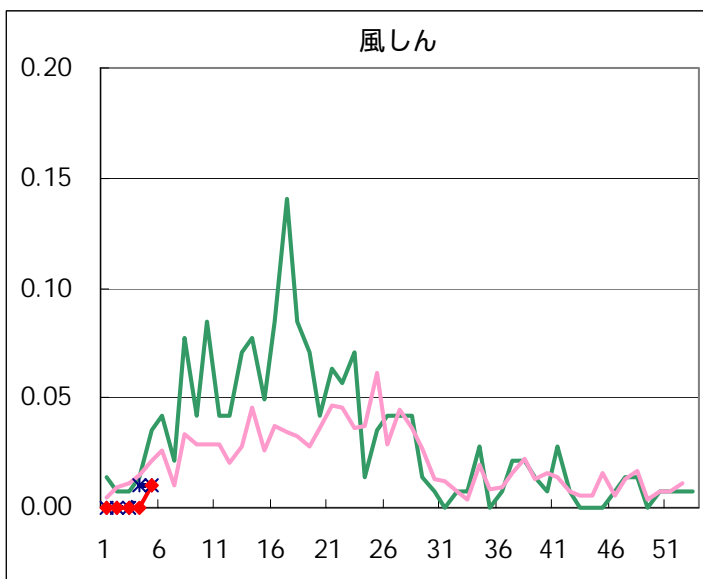
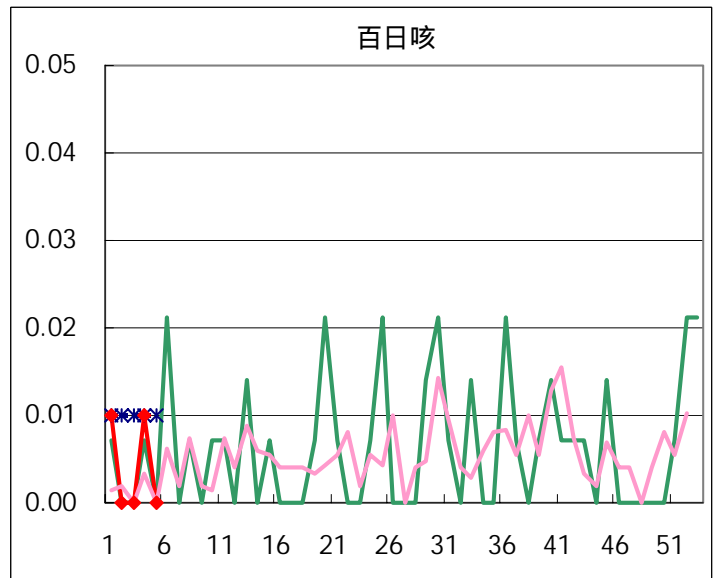
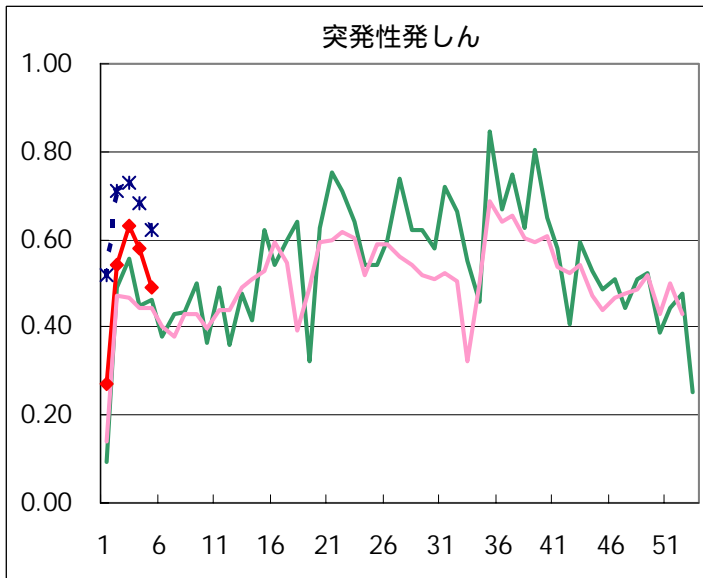
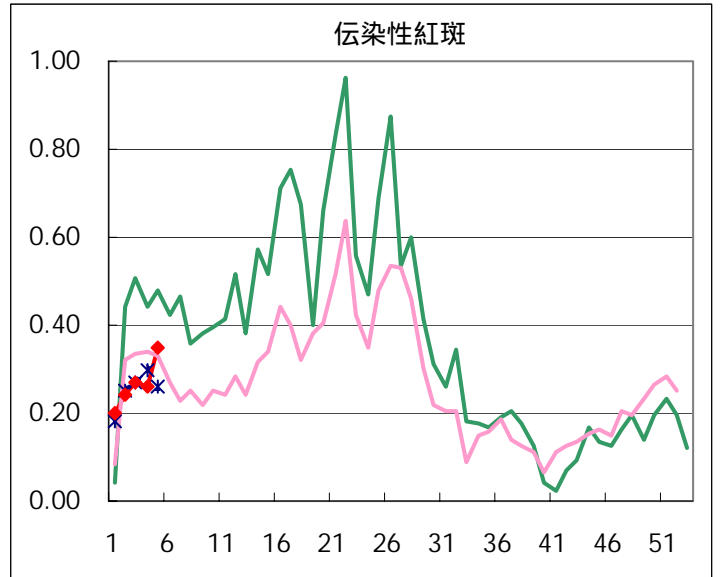
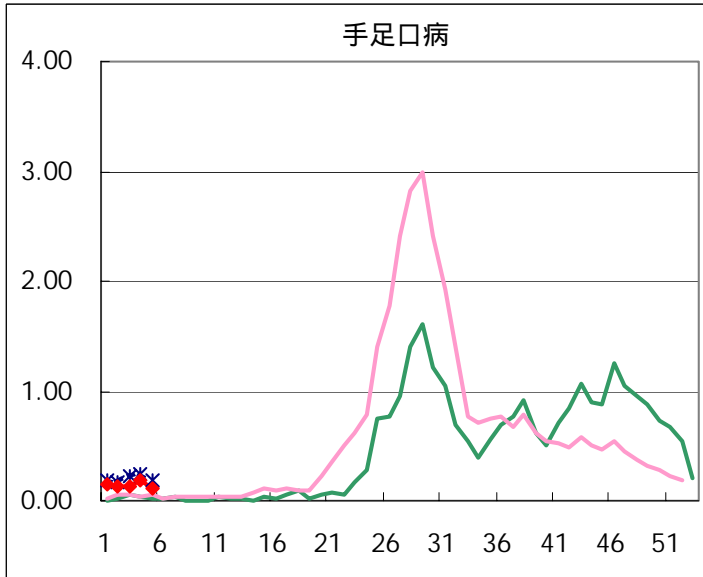
五類定点把握対象疾患 患者報告数【男女別】 2005年 5週

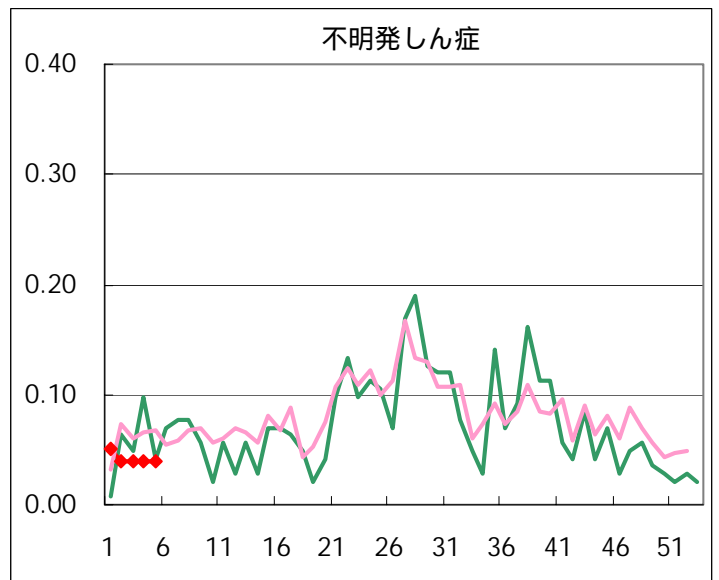
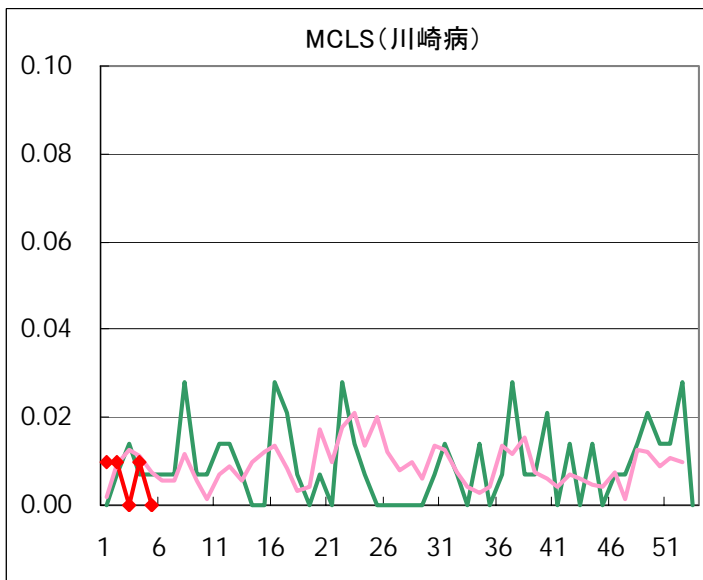
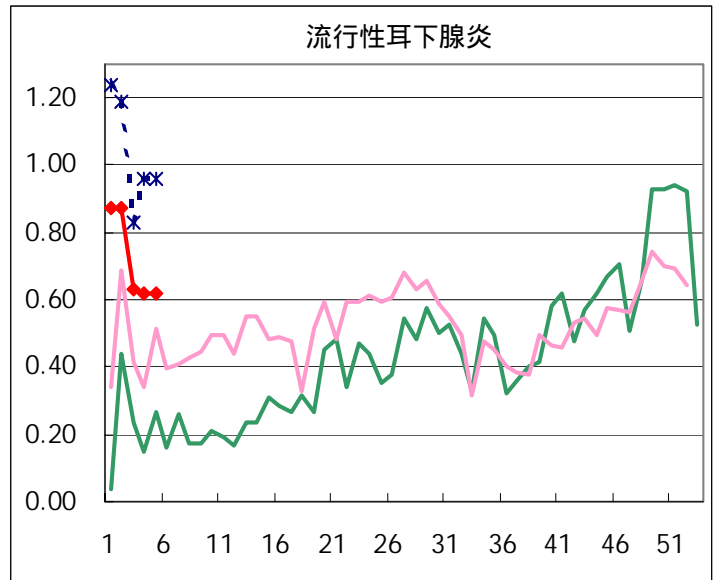
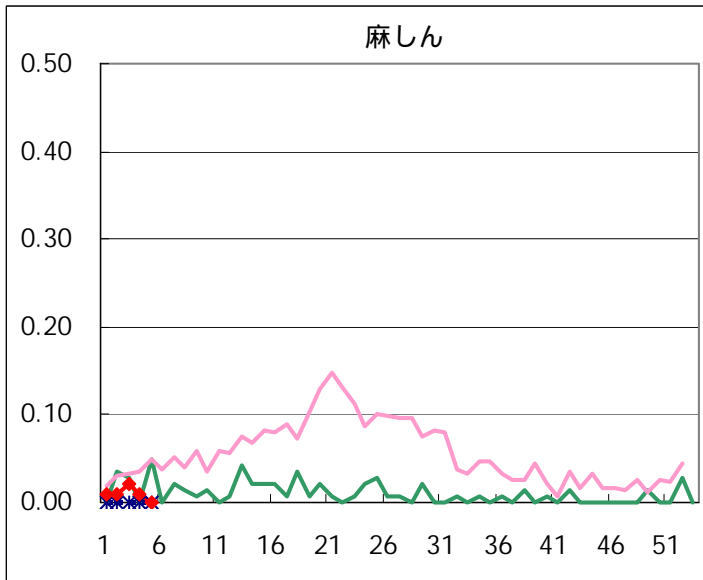
疾病名	性	2005年				4週合計	年累計
		2	3	4	5		
RSウイルス感染症	男	8	3	6	7	24	32
	女	3	3	4	4	14	21
インフルエンザ	男	88	433	1,117	2,355	3,993	4,046
	女	96	372	1,132	2,241	3,841	3,876
咽頭結膜熱	男	10	15	12	10	47	60
	女	7	16	9	8	40	45
A群溶血性レンサ球菌咽頭炎	男	40	63	74	73	250	276
	女	37	63	62	66	228	252
感染性胃腸炎	男	709	704	644	620	2,677	3,163
	女	746	711	649	635	2,741	3,242
水痘	男	105	85	99	75	364	504
	女	98	77	110	63	348	465
手足口病	男	11	11	13	6	41	54
	女	7	8	13	9	37	45
伝染性紅斑	男	18	20	15	25	78	87
	女	16	18	22	24	80	100
突発性発しん	男	46	41	49	33	169	187
	女	30	49	33	37	149	170
百日咳	男			1		1	2
	女			1		1	1
風しん	男				1	1	1
	女						
ヘルパンギーナ	男	2		3	3	8	12
	女		2	1		3	8
麻しん(成人麻しんを除く)	男	1	3			4	4
	女			1		1	2
流行性耳下腺炎	男	68	50	48	55	221	284
	女	55	40	40	33	168	228
不明発しん症	男	4	2	3	1	10	14
	女	2	4	3	5	14	17
MCLS	男	1		1		2	2
	女			1		1	2
急性出血性結膜炎	男						
	女						
流行性角結膜炎	男	5	5	3	4	17	19
	女	5	2	5	3	15	19
細菌性髄膜炎	男			1	1	2	2
	女						
無菌性髄膜炎	男						
	女						
マイコプラズマ肺炎	男			2	2	4	5
	女	1		3	1	5	8
クラミジア肺炎(オウム病を除く)	男						
	女						
成人麻しん	男						
	女						

五類定点把握対象疾患 患者報告数【推移グラフ】 2005年 5週現在

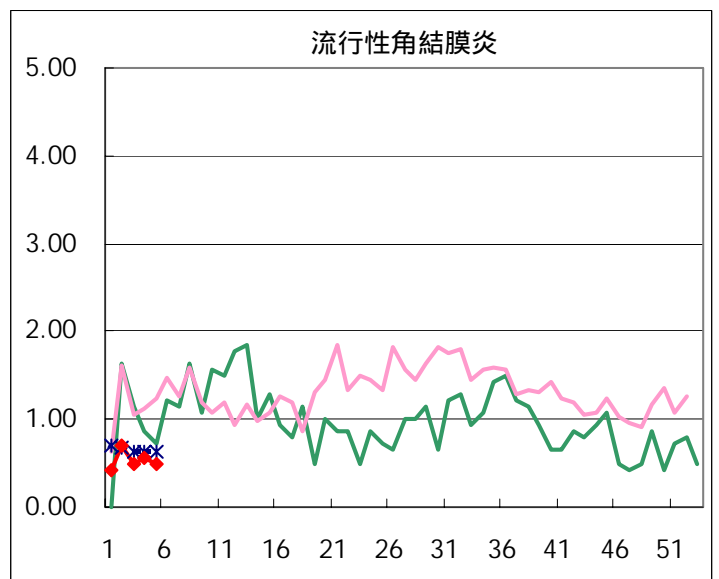
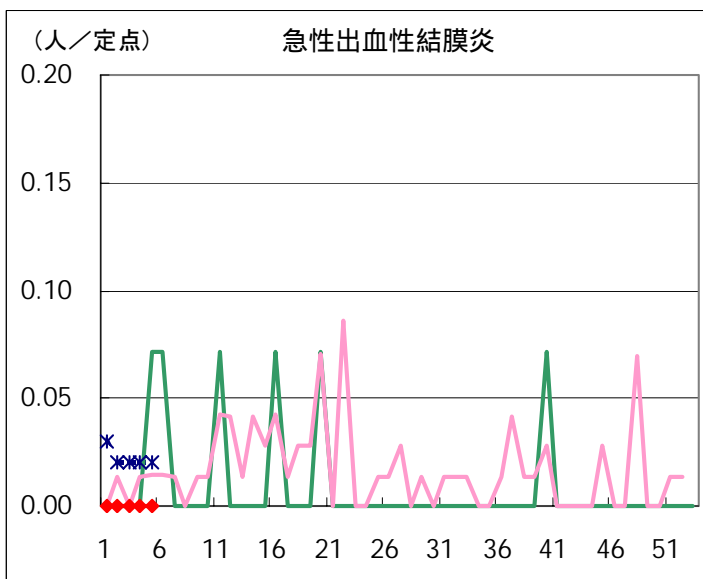
◆ 小児科・インフルエンザ定点



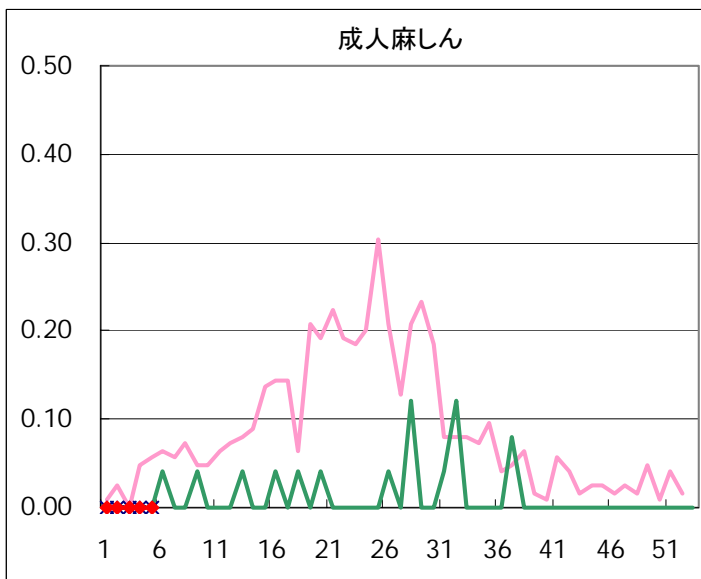
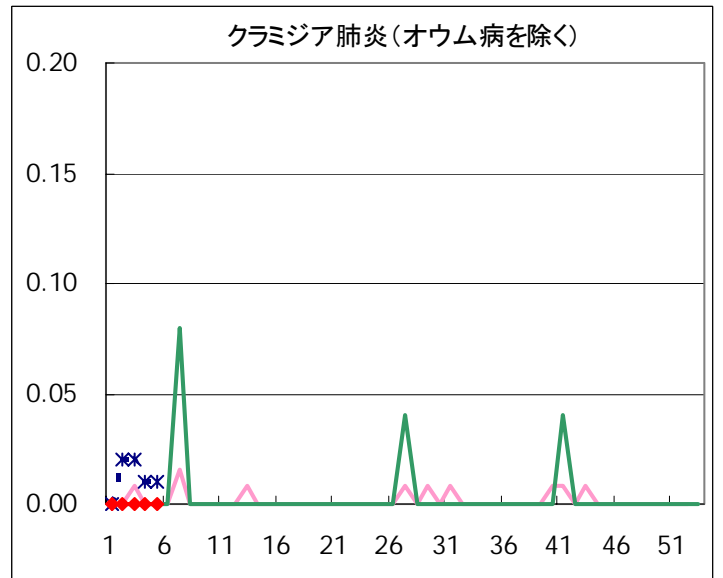
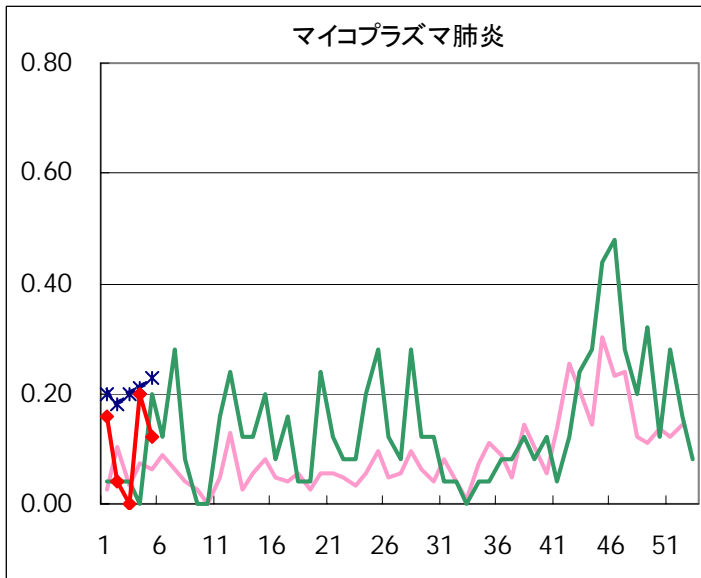
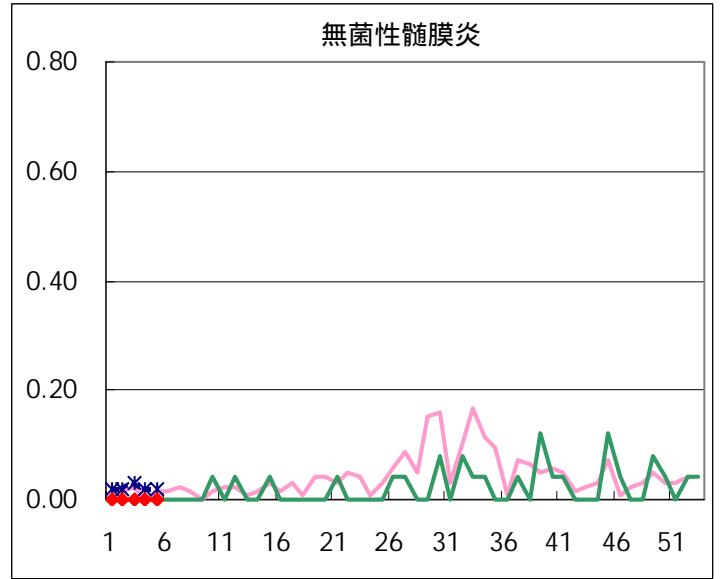
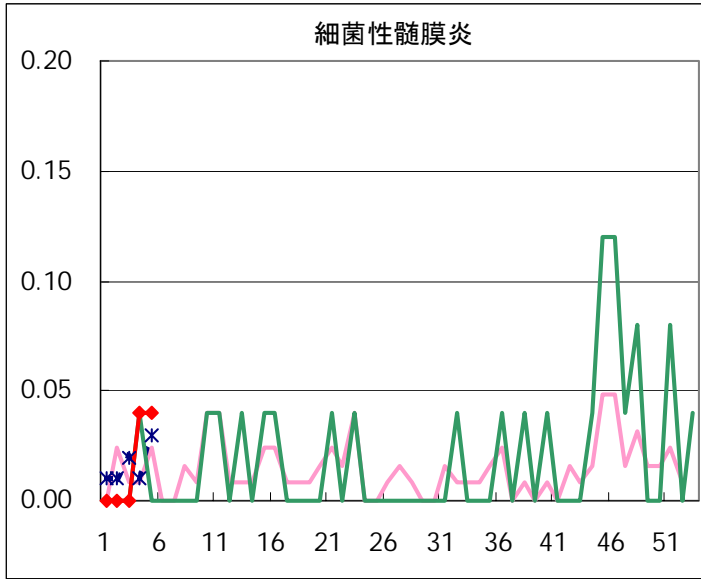




◆ 眼科定点



◆ 基幹定点



疾患別の定点医療機関数(週報告分)		
定点種別	疾 病	医療機関数
インフルエンザ	インフルエンザ	178
眼 科	急性出血性結膜炎	14
	流行性角結膜炎	
基 幹	細菌性髄膜炎	25
	無菌性髄膜炎	
	マイコプラズマ肺炎	
	クラミジア肺炎	
	成人麻しん	
小児科	上記を除く疾病	142

五類定点把握対象疾患 患者報告数【保健所別】2005年 5週

	RS ウイルス 感染症	インフルエ ンザ	咽頭 結膜熱	A群溶血性 レンサ球菌 咽頭炎	感染性 胃腸炎	水痘	手足口病	伝染性 紅斑	突発性 発しん	百日咳
千代田		54			12	1		4		
中央区		82		1	11	3		1	5	
みなと	9	85	3	24	52	3			2	
新宿区		116	1		40	8		1	1	
文京		110			17	1				
台東	1	87	1	6	35		1	1	1	
墨田区		123	1	5	24	4		1	3	
江東区		129		2	32	5		1	3	
品川区		153		1	46	8	1	1	4	
目黒区		51		1	36			2	2	
大田区		230	1	7	92	4	4	5	7	
世田谷		194	1	1	64	7	1	1	2	
渋谷区		76		1	53	3		1	6	
中野区		195		6	74	2		2	2	
杉並		167		9	74	5		1		
池袋		68			5	5				
北区		154		5	38	12		2	2	
荒川区		147	1	3	35	8	2	5	2	
板橋区		130		1	17	7	1			
練馬区		271		20	43	9	1	1	4	
足立		103		6	10	3			2	
葛飾区		204		3	25	4		1	1	
江戸川		205	2	8	46	4		3	1	
西多摩		341	2	11	28	4	1	1	3	
八王子		39			9	2		3	2	
南多摩		192		1	41		1		4	
町田		146		4	106	7		5		
多摩立川		135		2	31					
多摩府中		263		2	54	10		4	4	
多摩小平	1	337	5	9	105	9	2	2	7	
島しょ		9								

東京都合計	11	4,596	18	139	1,255	138	15	49	70	-
定点当り報告数	0.08	25.82	0.13	0.98	8.84	0.97	0.11	0.35	0.49	-

五類定点把握対象疾患 患者報告数【保健所別】2005年 5週

	風しん	ヘルパン ギーナ	麻疹 (成人麻疹 を除く)	流行性 耳下腺炎	急性出血 性結膜炎	流行性 角結膜炎	不明 発しん症	MCLS	合計
千代田				1					72
中央区									103
みなと				2		2			182
新宿区				2		1	1		171
文京						1			129
台東				1					134
墨田区				3					164
江東区				3		1			176
品川区				1					215
目黒区				4					96
大田区		1		12			1		364
世田谷				3					274
渋谷区				1					141
中野区				1			1		283
杉並				1					257
池袋									78
北区				3					216
荒川区		1		2					206
板橋区				3					159
練馬区				1			1		351
足立				2					126
葛飾区				10			1		249
江戸川				3					272
西多摩				6					397
八王子				1		1			57
南多摩		1		2					242
町田				11					279
多摩立川				1					169
多摩府中	1			6			1		345
多摩小平				2		1			480
島しょ									9

東京都合計	1	3	-	88	-	7	6	-	6,396
定点当り報告数	0.01	0.02	-	0.62	-	0.50	0.04	-	

五類定点把握対象疾患 患者報告数【保健所別・定点当たり】 2005年 5週

	RS ウイルス 感染症	インフルエ ンザ	咽頭 結膜熱	A群溶血性 レンサ球菌 咽頭炎	感染性 胃腸炎	水痘	手足口病	伝染性 紅斑	突発性 発しん	百日咳
千代田		10.80			3.00	0.25		1.00		
中央区		20.50		0.33	3.67	1.00		0.33	1.67	
みなと	1.50	12.14	0.50	4.00	8.67	0.50			0.33	
新宿区		16.57	0.17		6.67	1.33		0.17	0.17	
文京		27.50			5.67	0.33				
台東	0.33	21.75	0.33	2.00	11.67		0.33	0.33	0.33	
墨田区		30.75	0.33	1.67	8.00	1.33		0.33	1.00	
江東区		32.25		0.67	10.67	1.67		0.33	1.00	
品川区		21.86		0.17	7.67	1.33	0.17	0.17	0.67	
目黒区		12.75		0.33	12.00			0.67	0.67	
大田区		23.00	0.11	0.78	10.22	0.44	0.44	0.56	0.78	
世田谷		21.56	0.13	0.13	8.00	0.88	0.13	0.13	0.25	
渋谷区		15.20		0.25	13.25	0.75		0.25	1.50	
中野区		27.86		1.00	12.33	0.33		0.33	0.33	
杉並		23.86		1.50	12.33	0.83		0.17		
池袋		11.33			1.00	1.00				
北区		30.80		1.25	9.50	3.00		0.50	0.50	
荒川区		49.00	0.50	1.50	17.50	4.00	1.00	2.50	1.00	
板橋区		18.57		0.17	2.83	1.17	0.17			
練馬区		45.17		4.00	8.60	1.80	0.20	0.20	0.80	
足立		20.60		1.50	2.50	0.75			0.50	
葛飾区		40.80		0.75	6.25	1.00		0.25	0.25	
江戸川		41.00	0.50	2.00	11.50	1.00		0.75	0.25	
西多摩		48.71	0.40	2.20	5.60	0.80	0.20	0.20	0.60	
八王子		13.00			4.50	1.00		1.50	1.00	
南多摩		48.00		0.33	13.67		0.33		1.33	
町田		48.67		2.00	53.00	3.50		2.50		
多摩立川		16.88		0.33	5.17					
多摩府中		20.23		0.20	5.40	1.00		0.40	0.40	
多摩小平	0.17	42.13	0.83	1.50	17.50	1.50	0.33	0.33	1.17	
島しょ		4.50								

東京都合計	11	4,596	18	139	1,255	138	15	49	70	-
定点当り報告数	0.08	25.82	0.13	0.98	8.84	0.97	0.11	0.35	0.49	-

五類定点把握対象疾患 患者報告数【保健所別・定点当たり】 2005年 5週

	風しん	ヘルパン ギーナ	麻疹 (成人麻疹 を除く)	流行性 耳下腺炎	急性出血 性結膜炎	流行性 角結膜炎	不明 発しん症	MCLS
千代田				0.25				
中央区								
みなと				0.33		2.00		
新宿区				0.33		0.50	0.17	
文京						1.00		
台東				0.33				
墨田区				1.00				
江東区				1.00		1.00		
品川区				0.17				
目黒区				1.33				
大田区		0.11		1.33			0.11	
世田谷				0.38				
渋谷区				0.25				
中野区				0.17			0.17	
杉並				0.17				
池袋								
北区				0.75				
荒川区		0.50		1.00				
板橋区				0.50				
練馬区				0.20			0.20	
足立				0.50				
葛飾区				2.50			0.25	
江戸川				0.75				
西多摩				1.20				
八王子				0.50		1.00		
南多摩		0.33		0.67				
町田				5.50				
多摩立川				0.17				
多摩府中	0.10			0.60			0.10	
多摩小平				0.33		1.00		
島しょ								

東京都合計	1	3	-	88	-	7	6	-
定点当り報告数	0.01	0.02	-	0.62	-	0.50	0.04	-

五類定点把握対象疾患 患者報告数【年齢階級別】 2005年 5週

	RS ウイルス 感染症	インフルエ ンザ	咽頭 結膜熱	A群溶血性 レンサ球菌 咽頭炎	感染性 胃腸炎	水痘	手足口病	伝染性 紅斑	突発性 発しん
～6ヶ月	2	8		1	4	1			2
～1歳		34			48	8		3	29
1歳		180	5	4	140	22	5	3	39
2歳		218	3	8	94	26	3	3	
3歳		289	2	14	103	28	2		
4歳		355	3	16	95	20	4	7	
5歳	1	445	2	15	97	12		10	
6歳	1	446	1	13	79	8		5	
7歳		327	1	13	71	4	1	4	
8歳		295		11	70	3		6	
9歳	1	250		5	56	2		2	
10～14歳	1	398		11	109	1		4	
15～19歳		88		2	41				
20～29歳	5	255	1	26	248	3		2	
30～39歳		416							
40～49歳		338							
50～59歳		136							
60～69歳		83							
70～79歳		24							
80歳以上		11							
合計	11	4,596	18	139	1,255	138	15	49	70
先週比	1	2,347	-3	3	-38	-71	-11	12	-12

注:小児科定点把握対象疾病のうち、「20～29歳」は「20歳以上」と読み替える。
眼科疾患のうち、「70～79歳」は「70歳以上」と読み替える。

	百日咳	風しん	ヘルパン ギーナ	麻しん (成人麻しん を除く)	流行性 耳下腺炎	急性出血性 結膜炎	流行性 角結膜炎	不明 発しん症	MCLS
～6ヶ月								2	
～1歳								2	
1歳					6			1	
2歳		1			6		1	1	
3歳			1		12				
4歳					9				
5歳			1		9				
6歳					13				
7歳					11				
8歳					6				
9歳					7				
10～14歳					3				
15～19歳					1				
20～29歳			1		5		2		
30～39歳							1		
40～49歳							1		
50～59歳							1		
60～69歳							1		
70～79歳									
80歳以上									
合計	-	1	3	-	88	-	7	6	-
先週比	-2	1	-1	-1	0	0	-1	0	-2

注:小児科定点把握対象疾病のうち、「20～29歳」は「20歳以上」と読み替える。
眼科疾患のうち、「70～79歳」は「70歳以上」と読み替える。

病原体・抗体検査情報

週別検出状況 2004年51週～2005年5週

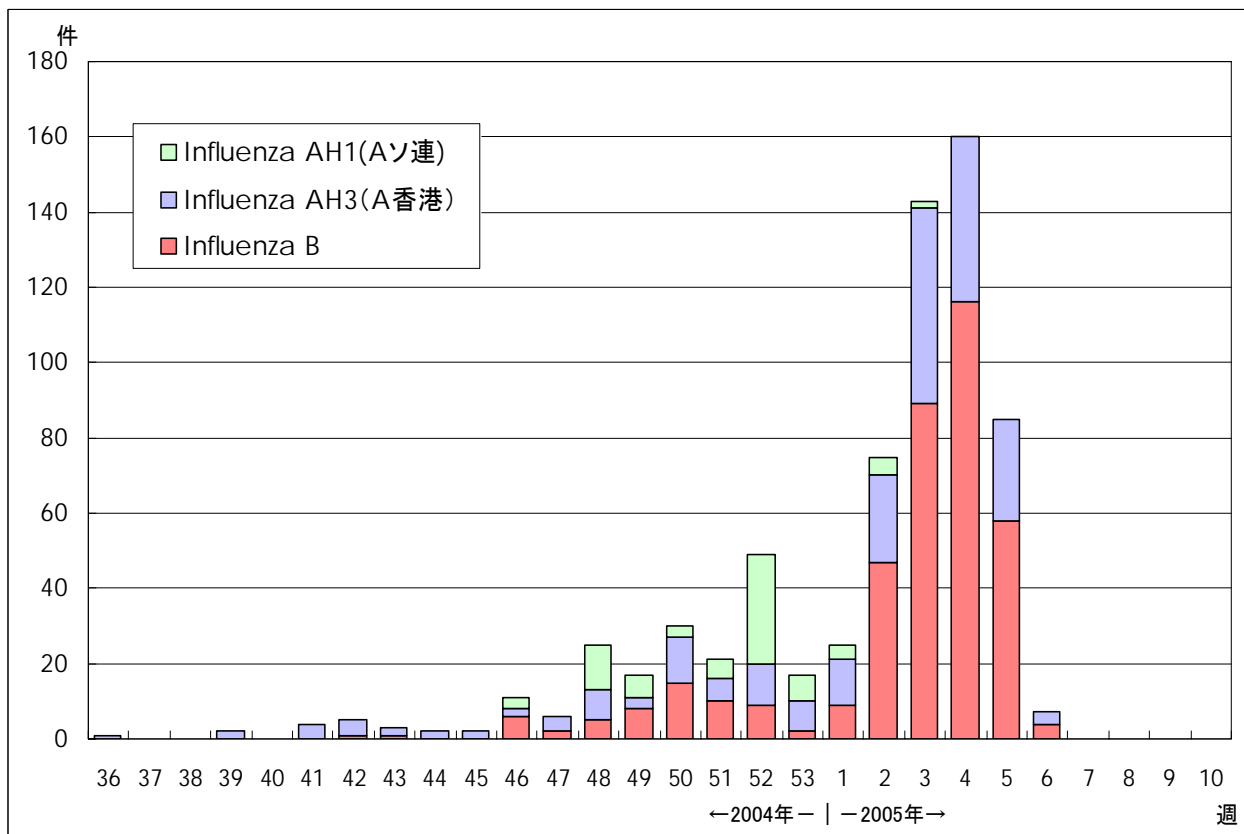
検出病原体・抗体		検体採取週								合計
		2004年			2005年					
		51	52	53	1	2	3	4	5	
ウイルス	アデノ	1	5	2	1	1	5	5	3	23
	ライノ								1	1
	ポリオ				1					1
	コクサッキーA群									
	コクサッキーB群							1		1
	エコー									
	エンテロ71									
	その他のエンテロ	3	2	1	2					8
	単純ヘルペス	1						1		2
	水痘・帯状疱疹					1				1
	ヘルペス6/7	4		1		1		1	3	10
	EB									
	サイトメガロ		1							1
	ムンプス	1		1	4				1	7
	麻疹									
	風しん									
	パルボB19									
	RS			1						1
	ノロ	75	141	3	75	224	78	43	47	686
	ロタ		2			2	1	3		8
インフルエンザAソ連型					1			1	2	
インフルエンザA香港型	5			17		19	42	12	95	
インフルエンザB型				8	1	4	50	24	87	
デング										
その他のウイルス										
細菌	カンピロバクター			1				1		2
	サルモネラ									
	腸管出血性大腸菌									
	その他の腸管系病原菌									
	溶血性レンサ球菌					7			1	8
	MRSA	1				7			1	9
	MSSA					2		2		4
	その他の細菌						1	1	3	5

臨床診断名別検出結果 2004年51週～2005年5週

臨床診断名 検出病原体	インフルエンザ	上気道炎	下気道炎	感染性胃腸炎	無菌性髄膜炎	咽頭結膜熱	A群溶連菌咽頭炎	流行性角結膜炎	ヘルパンギーナ	手足口病	伝染性紅斑	不明発しん症	流行性耳下腺炎	水痘	麻疹	風しん	その他	合計
搬入検体数	383	10	32	1967	27			6	2	2	1	21	7	1	3		131	
アデノ			5	4				4				5	1				4	23
ライノ												1						1
ポリオ				1														1
コクサッキーA群																		
コクサッキーB群																	1	1
エコー																		
エンテロ71																		
その他のエンテロ		2		2				1	1		2							8
単純ヘルペス								1									1	2
水痘・帯状疱疹しん													1					1
ヘルペス6/7		1		1				1	1		3						3	10
EB																		
サイトメガロ												1						1
ムンプス					2								4				1	7
麻疹																		
風しん																		
パルボB19																		
RS		1																1
ノロ				686														686
ロタ				8														8
インフルエンザAソ連型	2																	2
インフルエンザA香港型	99																	99
インフルエンザB型	139		2															141
カンピロバクター				2														2
サルモネラ																		
腸管出血性大腸菌																		
その他の腸管系病原菌																		
溶血性レンサ球菌																	8	8
その他の病原体																	18	18
備考																		

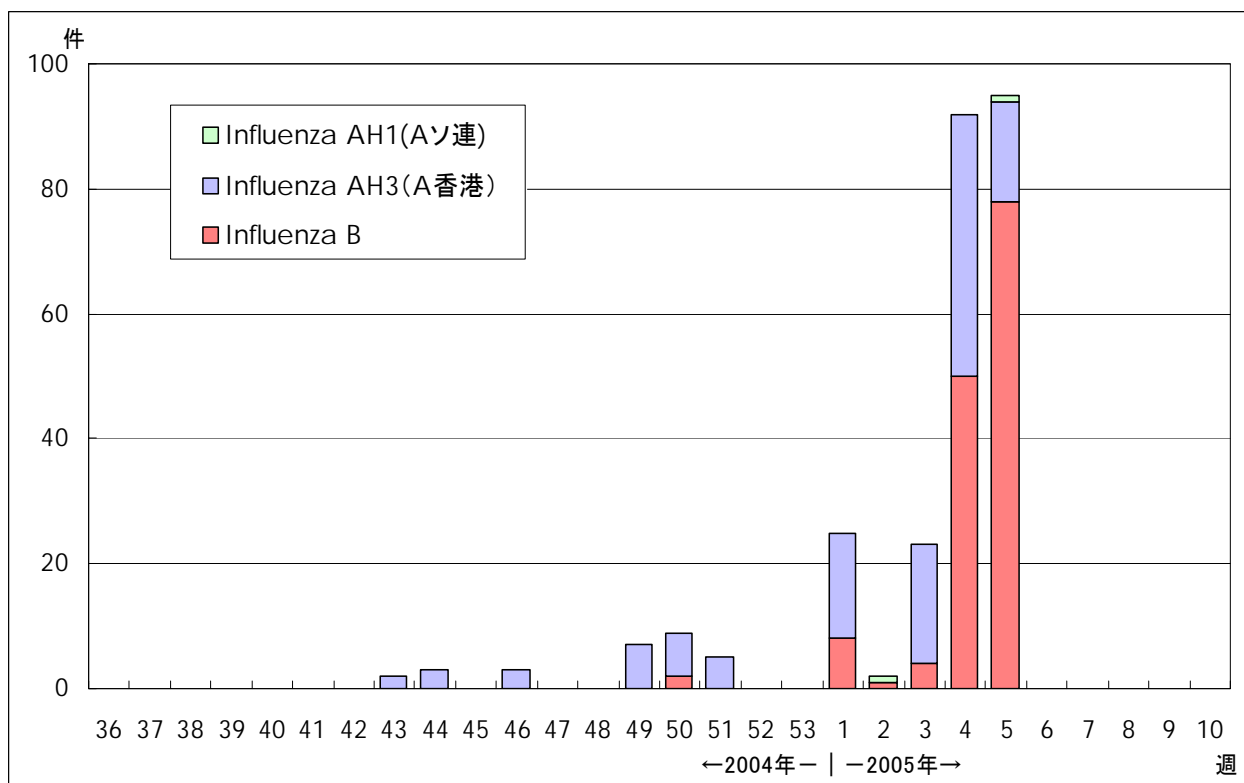
クローズアップ (インフルエンザ)

2004 - 05シーズンのインフルエンザウイルス検出状況 (全国)



IASR 病原微生物検出情報 (2005年2月10日現在報告数)

2004 - 05シーズンのインフルエンザウイルス検出状況 (東京都)



ウイルス研究科・多摩支所微生物研究科