

### 全数及び定点(週単位報告)把握対象疾患

- 発生動向の概況 《2005年6週》
- 定点医療機関からのコメント
- 全数把握対象疾患 患者報告数
- 五類定点把握対象疾患 患者報告数
  - 男女別
  - 推移グラフ
  - 保健所別
  - 保健所別(定点当たり)
  - 年齢階級別
- 病原体・抗体検査情報
  - 週別検出状況
  - 臨床診断名別検出結果
  - クローズアップ「インフルエンザ」

### 定点(月単位報告)把握対象疾患

#### — 性感染症・薬剤耐性菌感染症 —

- 発生動向の概況 《2005年1月》
- 定点医療機関からのコメント
- 性感染症 患者報告数
  - 推移グラフ
  - 保健所別
  - 保健所別(定点当たり)
  - 年齢階級別
  - 2次医療圏別
- 薬剤耐性菌感染症

東京都医師会感染症予防検討委員会

事務局:東京都健康安全研究センター疫学情報室

電話:03-3363-3213(直通)

FAX:03-5332-7365

E-mail: idsc@tokyo-eiken.go.jp

アドレス: idsc.tokyo-eiken.go.jp/



# 全数及び定点(週単位報告)把握対象疾患

## 発生動向の概況 《2005年6週》

### (全数把握対象疾患)

・ボツリヌス症(乳児ボツリヌス症)が報告された。乳児ボツリヌス症は東京都では平成11年感染症法制定後初の報告である。

区分	疾患	報告 件数	情 報 (検出菌・血清型・推定感染経路等)	推定感染地
四類	A型肝炎	1	推定感染経路: 飲食等による経口感染	その他
	ボツリヌス症	1	乳児ボツリヌス(毒素E型) 推定感染経路: 調査中 9ヶ月児で四肢の脱力、眼瞼下垂等を認めている	国内
	マラリア	1	三日熱マラリア	ルワンダ
	レジオネラ症	1	推定感染経路: 不明 61歳男性、呼吸器管理中	国内
五類	アメーバ赤痢	7	推定感染経路: 飲食等による経口感染2件、 不明5件	国内3件、パキスタン、 中国、フィリピン、不明
	ウイルス性肝炎	1	B型 推定感染経路: 異性間性的接触	国内
	HIV感染症	10	無症候性キャリア9件、その他1件 推定感染経路: 異性間性的接触1件、 同性間性的接触9件	国内9件、不明1件
	梅毒	1	早期顕症梅毒 I 期 推定感染経路: 異性間性的接触	国内1件

(推定される感染地は医師の届出によるものである)

### (定点把握対象疾患 ー小児科・インフルエンザ・眼科・基幹定点ー)

・インフルエンザの患者報告数は急増(定点当たり38.23人)し、昨年のピーク値(25.57人)を超えた。

### (検査情報)

・E型肝炎ウイルスが検出された。5週の全数把握対象疾患として報告されていた検体である。渡航歴はない。

・B型のインフルエンザウイルスが多く検出されている。

臨床診断名	患者年齢	検査試料	検出病原体	検査法
E型肝炎	77	血清	E型肝炎ウイルス 遺伝子型IV型	遺伝子
胃腸炎	1	糞便	ロタウイルス	
胃腸炎、頻回痙攣	1	糞便	ノロウイルスG II 型	
ムンプス、髄膜炎	8	髄液	ムンプスウイルス	
ムンプス	6	咽頭拭い液	ムンプスウイルス	
耳下腺炎	3	咽頭拭い液	アデノウイルス	

臨床診断名	患者年齢	検査試料	検出病原体	検査法
気管支喘息、インフルエンザB、咽頭炎	5	咽頭拭い液	インフルエンザウイルスB型	遺伝子
インフルエンザB、熱性けいれん	1	咽頭拭い液	ヒトヘルペスウイルス6, 7型	
インフルエンザ		咽頭拭い液 8件	インフルエンザウイルスAH3(A香港)型	
インフルエンザ		咽頭拭い液 24件	インフルエンザウイルスB型	
インフルエンザ		キット抽出液* 8件	インフルエンザウイルスAH3(A香港)型	
インフルエンザ		キット抽出液* 34件	インフルエンザウイルスB型	

\* インフルエンザ迅速診断キット検査後の残り液

施設内感染疑いまたは食中毒疑い等で搬入された検体

臨床診断名	検査試料数	陽性数	検出病原体
感染性胃腸炎または食中毒疑い	100	6	ノロウイルス G I
		21	ノロウイルス G II
学校でのインフルエンザ集団発生	11(4校)	5(2校)	インフルエンザウイルスAH3(A香港)型
		5(3校)	インフルエンザウイルスB型

## 定点医療機関からのコメント

文京保健所

・インフルエンザ18名、いずれもB型。

練馬区保健所

・インフルエンザ: 80例中、A型29例、B型51例。

・インフルエンザ: A型12例、B型34例。

世田谷保健所

・インフルエンザ: 5名中、58歳および37歳女A型。

・インフルエンザ: A型13名、B型16名。

・インフルエンザ迅速テスト: A型陽性4名(ワクチン接種2名、未接種2名)、B型陽性12名(ワクチン接種9名、未接種3名)。

・インフルエンザ: A型7人、B型18人。

墨田区本所保健センター

・インフルエンザ: A型が2名、B型が47名、不明者(検査未実施)が2名。

・インフルエンザ: A型が13名、B型が43名。インフルエンザ罹患者のうち、予防接種2回は15名、1回は5名。

・インフルエンザ: 4名すべて抗原テスト(+).

台東保健所

・インフルエンザA型9名、B型68名。

・インフルエンザA型5名(7、11歳女児、1、9、10歳男児)、B型31名。

中野区保健所

・インフルエンザ: B型が殆どでA型は大人が1名。

大田区保健所

・インフルエンザ: A型21例、B型20例、型不明3例。

・インフルエンザ: A型4例、B型19例。

・インフルエンザ: A型2例、B型15例。

・インフルエンザ: A型32例、B型38例。

・インフルエンザ: A型0例、B型13例。

多摩小平保健所

・インフルエンザ: A型6、B型23。

・インフルエンザ: A型56、B型78、不明22。

・インフルエンザ: 80名中、A型12名、B型68名。

・インフルエンザ: A型9名、B型37名。

西多摩保健所

・インフルエンザはA型51、B型61、不明10。

## 全数把握対象疾患 患者報告数 2005年 6週

分類	疾病名	東京都分(報告週)					全国分(診断週)	
		3週	4週	5週	6週	年累計	6週	年累計
一類	エボラ出血熱							
	クリミア・コンゴ出血熱							
	重症急性呼吸器症候群							
	痘そう							
	ペスト							
	マールブルグ病							
	ラッサ熱							
二類	急性灰白髄炎							
	コレラ							8
	細菌性赤痢	1	5	3		15	4	53
	ジフテリア							
	腸チフス							5
パラチフス		1			1	1	2	
三類	腸管出血性大腸菌感染症	1	2	1		4	3	55
四類	E型肝炎			1		1	(2)	(5)
	ウエストナイル熱							
	A型肝炎		2	1	1	4	(4)	(20)
	エキノкокクス症							
	黄熱							
	オウム病	1				2	1	8
	回帰熱							
	Q熱							1
	狂犬病							
	高病原性鳥インフルエンザ							
	コクシジオイデス症							
	サル痘							
	腎症候性出血熱							
	炭疽							
	つつが虫病					2		20
	デング熱							3
	ニパウイルス感染症							
	日本紅斑熱							
	日本脳炎							
	ハンタウイルス肺症候群							
	Bウイルス病							
	ブルセラ症							
	発しんチフス							
ポツリヌス症					1	1		
マラリア	1				1	2	7	
野兔症								
ライム病								
リッサウイルス感染症								
レジオネラ症	1				1	3	3	
レプトスピラ症							( )	
五類 (全数届出)	アメーバ赤痢	4	6	3	7	21	11	76
	ウイルス性肝炎(A型・E型を除く)		1	1	1	5	5	35
	急性脳炎			1		1	(3)	(12)
	クリプトスポリジウム症							1
	クロイツフェルト・ヤコブ病		1			1	1	16
	劇症型溶血性レンサ球菌感染症					1	1	11
	後天性免疫不全症候群	5	9	12	10	48	7	112
	ジアルジア症							5
	髄膜炎菌性髄膜炎		1			1		1
	先天性風しん症候群							
	梅毒	2	3	5	1	12	6	54
	破傷風						1	6
	バンコマイシン耐性黄色ブドウ球菌感染症							
バンコマイシン耐性腸球菌感染症		2	1		3	2	8	

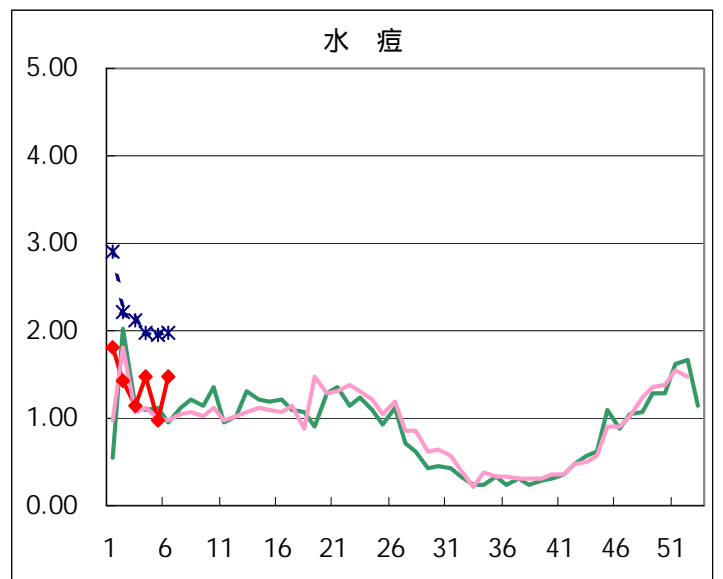
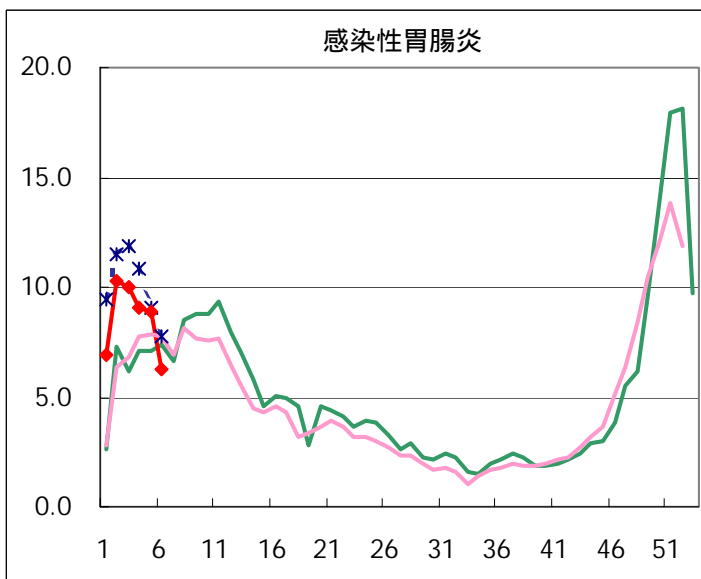
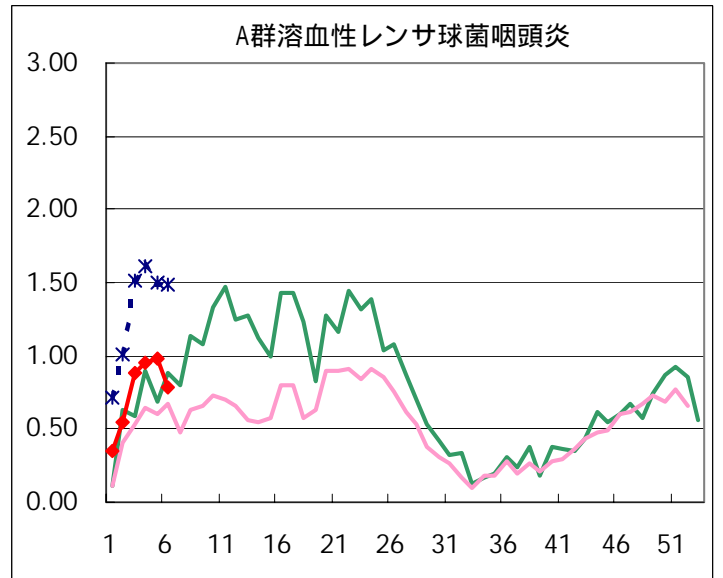
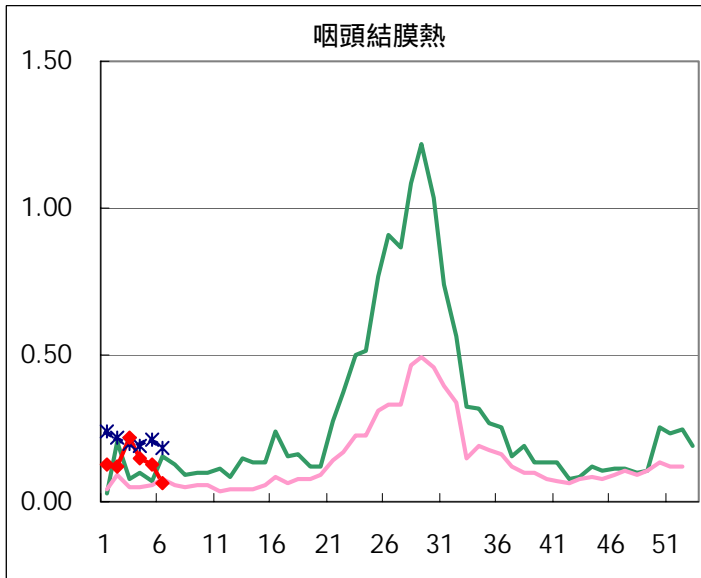
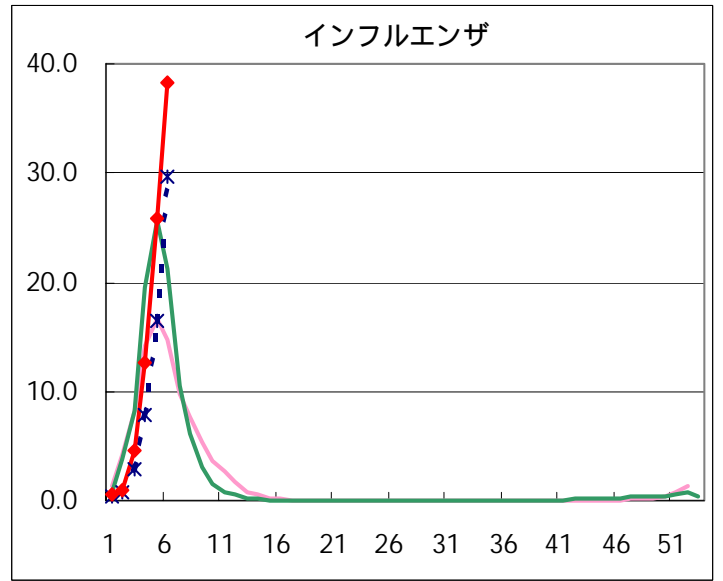
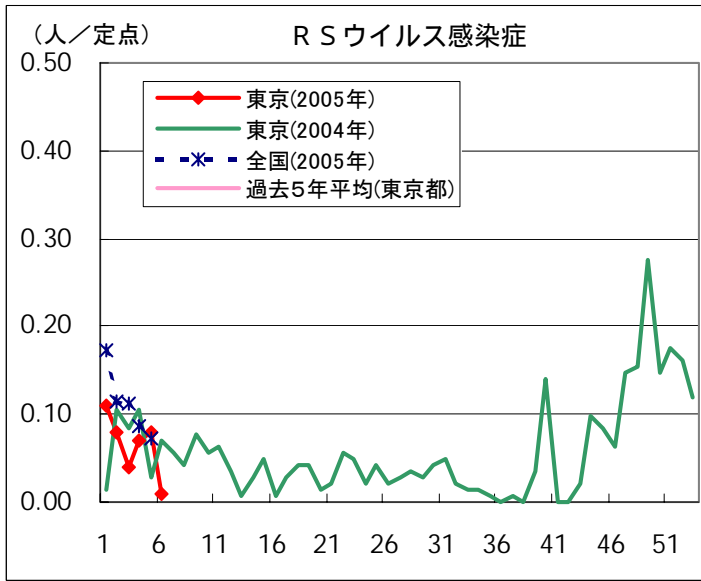
2005/02/22集計(カッコ内の数値は前週分である)。

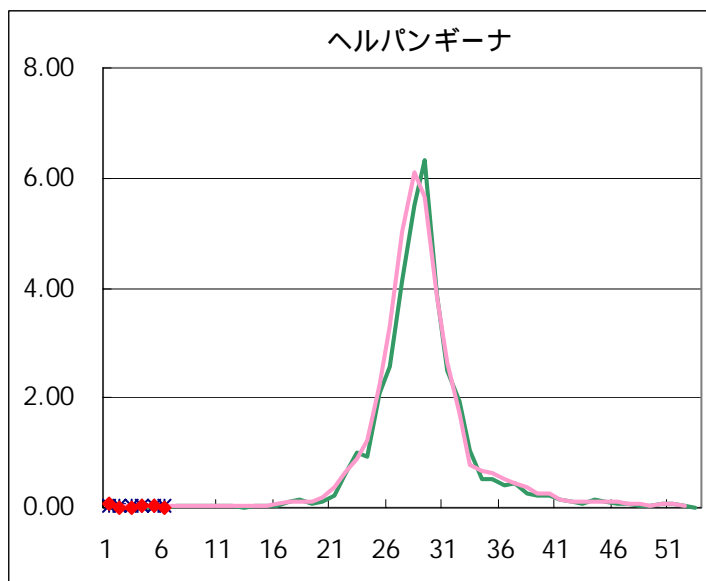
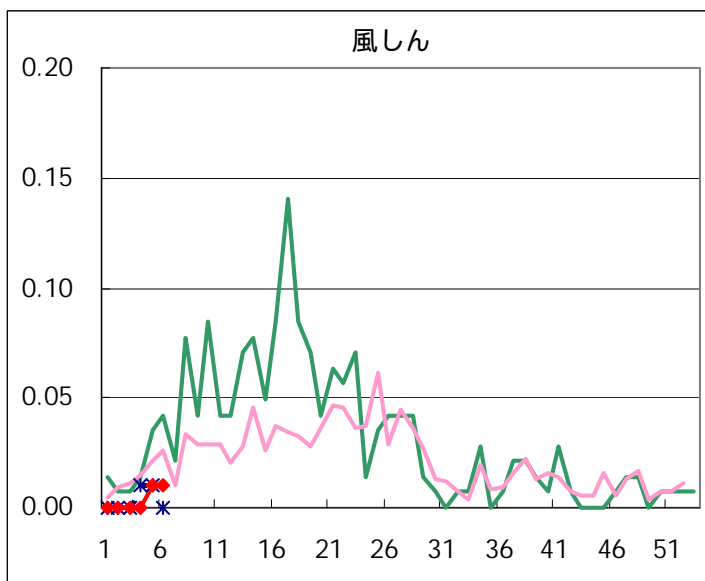
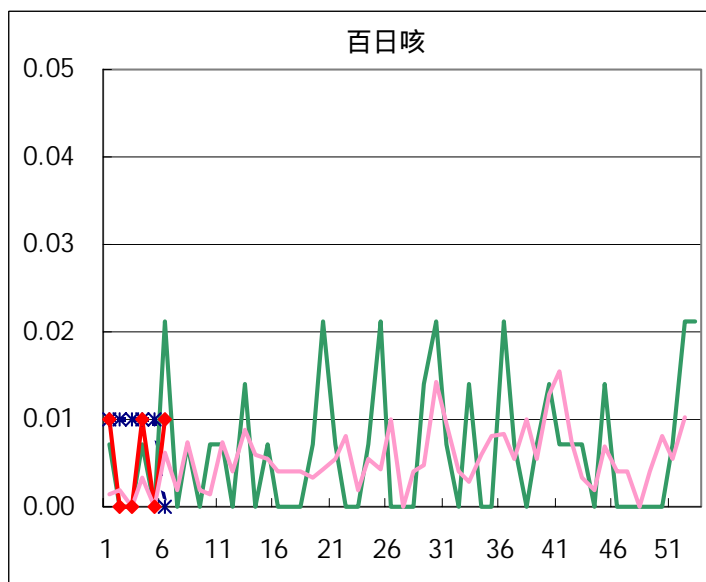
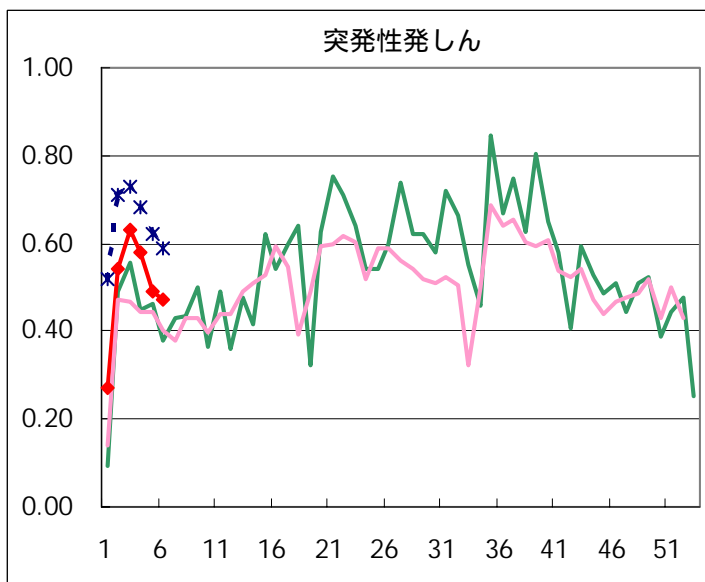
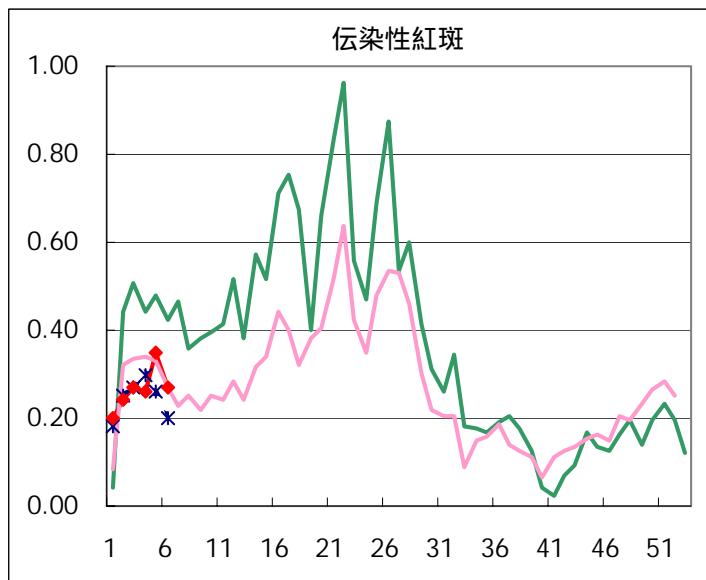
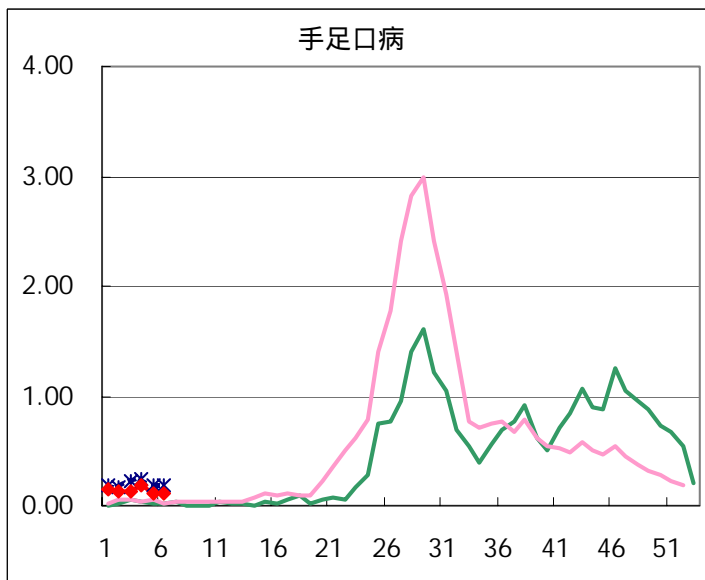
## 五類定点把握対象疾患 患者報告数【男女別】 2005年 6週

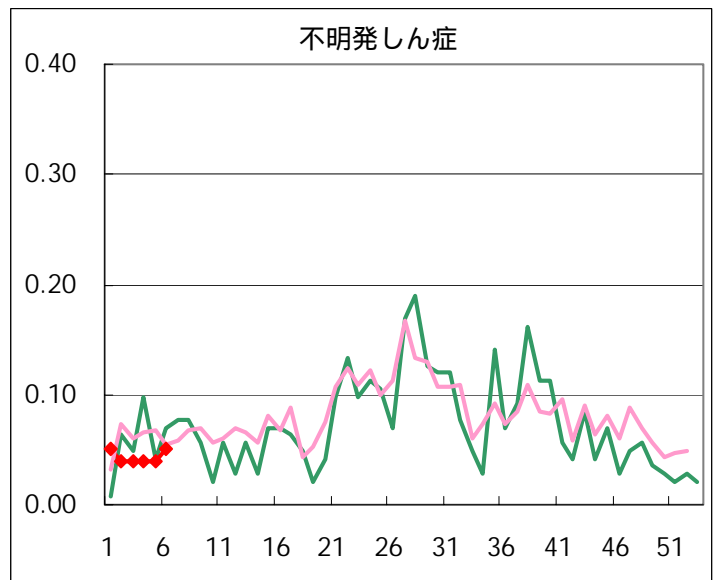
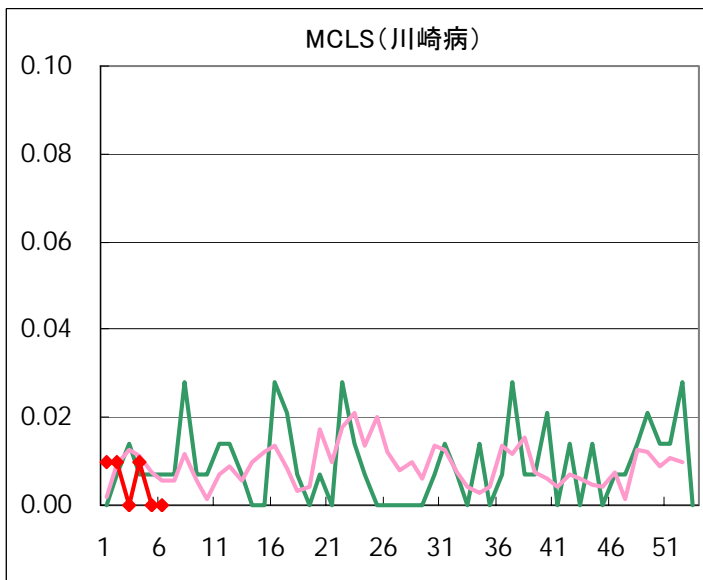
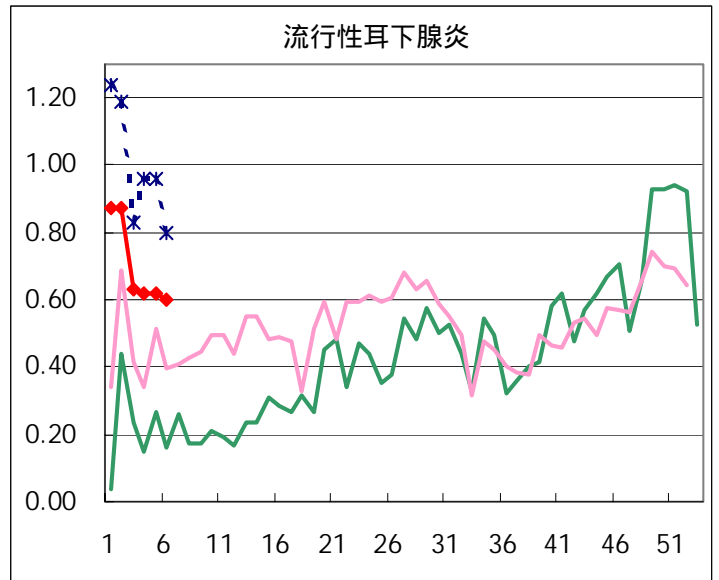
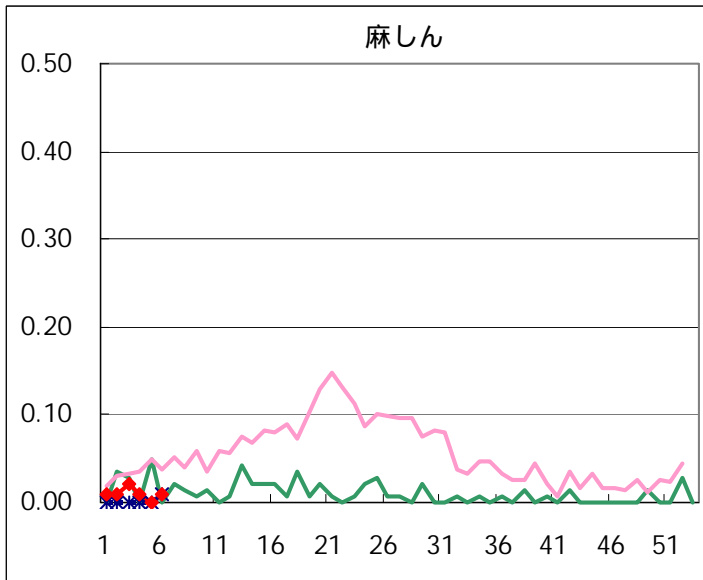
疾病名	性	2005年				4週合計	年累計
		3	4	5	6		
RSウイルス感染症	男	3	6	7	1	17	33
	女	3	4	4		11	21
インフルエンザ	男	433	1,117	2,355	3,428	7,333	7,474
	女	372	1,132	2,241	3,377	7,122	7,253
咽頭結膜熱	男	15	12	10	7	44	67
	女	16	9	8	2	35	47
A群溶血性レンサ球菌咽頭炎	男	63	74	73	51	261	327
	女	63	62	66	60	251	312
感染性胃腸炎	男	704	644	620	452	2,420	3,615
	女	711	649	635	435	2,430	3,677
水痘	男	85	99	75	112	371	616
	女	77	110	63	98	348	563
手足口病	男	11	13	6	8	38	62
	女	8	13	9	7	37	52
伝染性紅斑	男	20	15	25	24	84	111
	女	18	22	24	15	79	115
突発性発しん	男	41	49	33	30	153	217
	女	49	33	37	37	156	207
百日咳	男		1			1	2
	女		1		1	2	2
風しん	男			1		1	1
	女				1	1	1
ヘルパンギーナ	男		3	3		6	12
	女	2	1		2	5	10
麻しん(成人麻しんを除く)	男	3			1	4	5
	女		1		1	2	3
流行性耳下腺炎	男	50	48	55	52	205	336
	女	40	40	33	33	146	261
不明発しん症	男	2	3	1	4	10	18
	女	4	3	5	3	15	20
MCLS	男		1			1	2
	女		1			1	2
急性出血性結膜炎	男						
	女						
流行性角結膜炎	男	5	3	4	4	16	23
	女	2	5	3	6	16	25
細菌性髄膜炎	男		1	1		2	2
	女						
無菌性髄膜炎	男						
	女						
マイコプラズマ肺炎	男		2	2	1	5	6
	女		3	1	1	5	9
クラミジア肺炎(オウム病を除く)	男						
	女						
成人麻しん	男						
	女						

# 五類定点把握対象疾患 患者報告数【推移グラフ】 2005年 6週現在

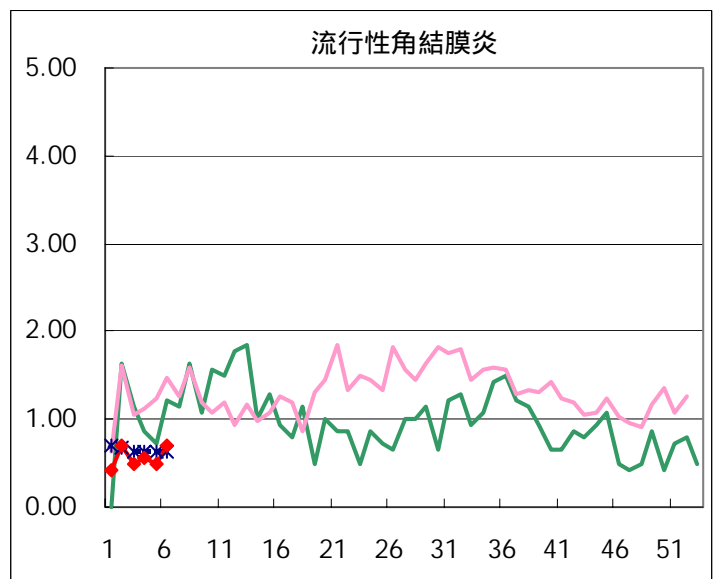
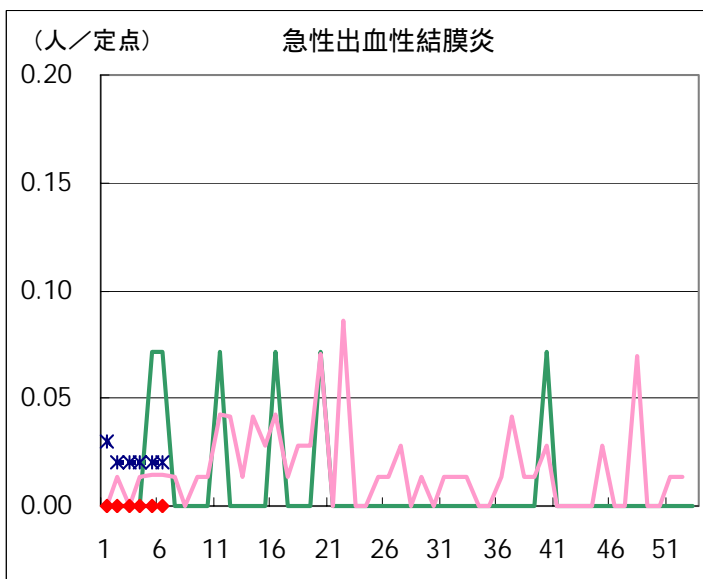
## ◆ 小児科・インフルエンザ定点





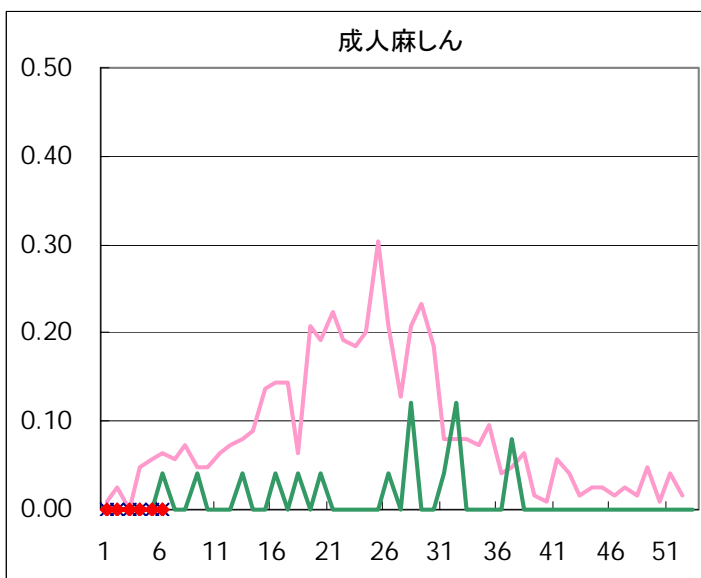
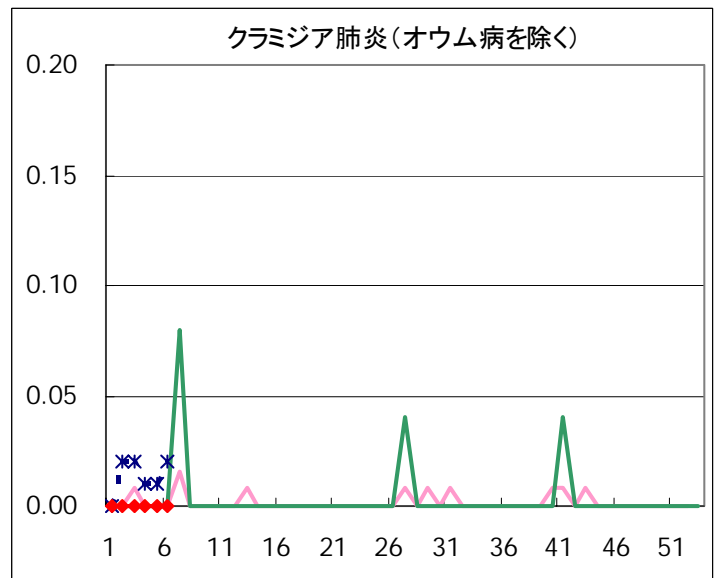
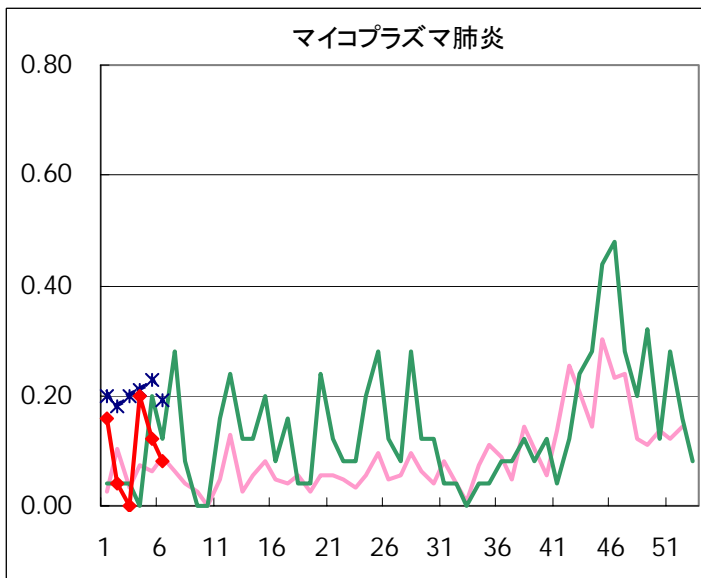
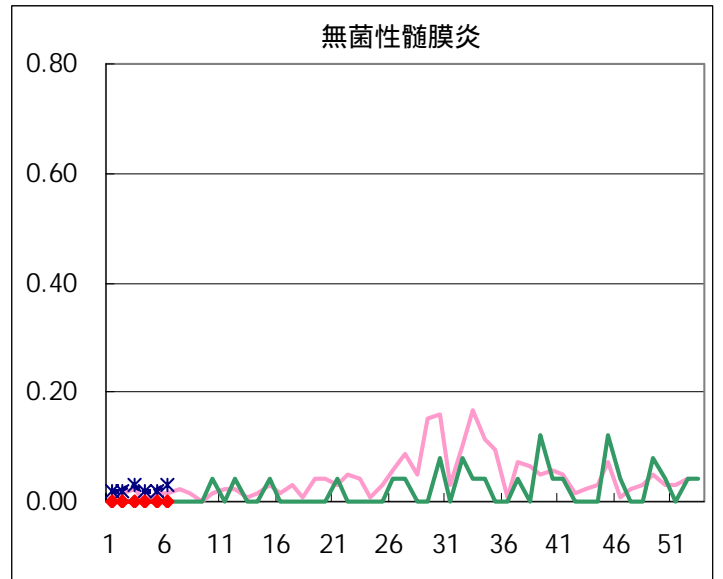
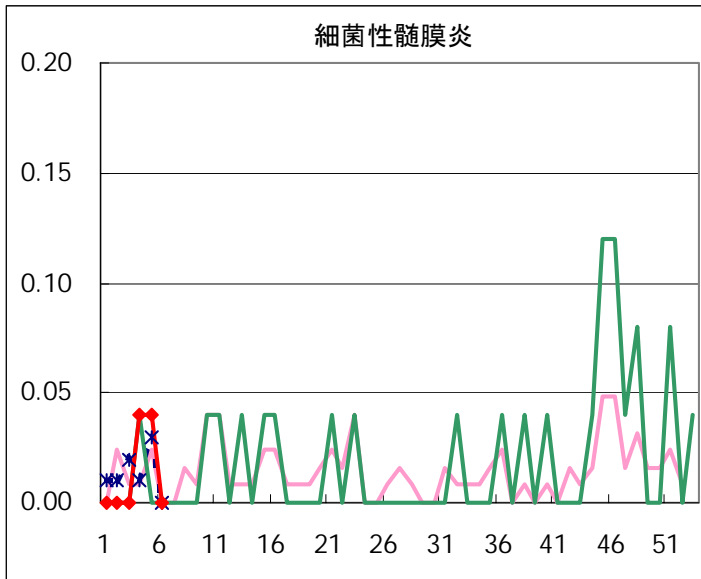


◆ 眼科定点





◆ 基幹定点



疾患別の定点医療機関数(週報告分)		
定点種別	疾 病	医療機関数
インフルエンザ	インフルエンザ	178
眼 科	急性出血性結膜炎	14
	流行性角結膜炎	
基 幹	細菌性髄膜炎	25
	無菌性髄膜炎	
	マイコプラズマ肺炎	
	クラミジア肺炎	
	成人麻しん	
小児科	上記を除く疾病	142

## 五類定点把握対象疾患 患者報告数【保健所別】2005年 6週

	RS ウイルス 感染症	インフルエ ンザ	咽頭 結膜熱	A群溶血性 レンサ球菌 咽頭炎	感染性 胃腸炎	水痘	手足口病	伝染性 紅斑	突発性 発しん	百日咳
千代田		50			5	1				
中央区		102		1	15	1		3	5	
みなと		133	3	8	19	2		1		
新宿区		228		2	27	3				
文京		151		1	17	3				
台東		123	1	1	8	28	1		3	
墨田区		137		7	10	3			3	
江東区		168		1	15	5			2	
品川区		197		1	54	4	4		1	
目黒区		101		1	15	2		2	1	
大田区		308	1	3	66	5	3	1	8	
世田谷		277	1	1	48	7	2		5	
渋谷区		101		2	38	7		1	1	
中野区	1	347		5	67	8			2	
杉並		333		8	50	15		4	3	
池袋		97			9	3				
北区		270		3	26	17		3	4	
荒川区		141			23	3		2	4	1
板橋区		185		2	26	3			1	
練馬区		319		16	37	21	1	1	6	
足立		161		8	18	6			2	
葛飾区		260		3	23	11	2	2	3	
江戸川		329	2	4	23	12		2	2	
西多摩		493		5	29	3		4	1	
八王子		59			1	2			2	
南多摩		232		2	12	1	1		3	
町田		274		4	77	2	1	1	1	
多摩立川		241		5	20	4		2		
多摩府中		408		3	38	11		4	2	
多摩小平		549	1	14	71	17		6	2	
島しょ		31								

東京都合計	1	6,805	9	111	887	210	15	39	67	1
定点当り報告数	0.01	38.23	0.06	0.78	6.25	1.48	0.11	0.27	0.47	0.01

五類定点把握対象疾患 患者報告数【保健所別】2005年 6週

	風しん	ヘルパン ギーナ	麻疹 (成人麻疹 を除く)	流行性 耳下腺炎	急性出血 性結膜炎	流行性 角結膜炎	不明 発しん症	MCLS	合計
千代田									56
中央区									127
みなと				5		3	1		175
新宿区				4			1		265
文京						2			174
台東	1			2					168
墨田区			1	2					163
江東区				1		1			193
品川区				1			1		263
目黒区				1					123
大田区				4			1		400
世田谷				3			1		345
渋谷区				6					156
中野区									430
杉並									413
池袋									109
北区				3					326
荒川区									174
板橋区				7					224
練馬区				1					402
足立		1		1					197
葛飾区				9					313
江戸川				6					380
西多摩				7					542
八王子				5					69
南多摩				4					255
町田		1		4		2	2		369
多摩立川			1	1		1			275
多摩府中				5					471
多摩小平				3		1			664
島しょ									31

東京都合計	1	2	2	85	-	10	7	-	8,252
定点当り報告数	0.01	0.01	0.01	0.60	-	0.71	0.05	-	

## 五類定点把握対象疾患 患者報告数【保健所別・定点当たり】2005年 6週

	RS ウイルス 感染症	インフルエ ンザ	咽頭 結膜熱	A群溶血性 レンサ球菌 咽頭炎	感染性 胃腸炎	水痘	手足口病	伝染性 紅斑	突発性 発しん	百日咳
千代田		10.00			1.25	0.25				
中央区		25.50		0.33	5.00	0.33		1.00	1.67	
みなと		19.00	0.50	1.33	3.17	0.33		0.17		
新宿区		32.57		0.33	4.50	0.50				
文京		37.75		0.33	5.67	1.00				
台東		30.75	0.33	0.33	2.67	9.33	0.33		1.00	
墨田区		34.25		2.33	3.33	1.00			1.00	
江東区		42.00		0.33	5.00	1.67			0.67	
品川区		28.14		0.17	9.00	0.67	0.67		0.17	
目黒区		25.25		0.33	5.00	0.67		0.67	0.33	
大田区		30.80	0.11	0.33	7.33	0.56	0.33	0.11	0.89	
世田谷		30.78	0.13	0.13	6.00	0.88	0.25		0.63	
渋谷区		20.20		0.50	9.50	1.75		0.25	0.25	
中野区	0.17	49.57		0.83	11.17	1.33			0.33	
杉並		47.57		1.33	8.33	2.50		0.67	0.50	
池袋		16.17			1.80	0.60				
北区		54.00		0.75	6.50	4.25		0.75	1.00	
荒川区		47.00			11.50	1.50		1.00	2.00	0.50
板橋区		26.43		0.33	4.33	0.50			0.17	
練馬区		53.17		3.20	7.40	4.20	0.20	0.20	1.20	
足立		32.20		2.00	4.50	1.50			0.50	
葛飾区		52.00		0.75	5.75	2.75	0.50	0.50	0.75	
江戸川		65.80	0.50	1.00	5.75	3.00		0.50	0.50	
西多摩		70.43		1.00	5.80	0.60		0.80	0.20	
八王子		19.67			0.50	1.00			1.00	
南多摩		58.00		0.67	4.00	0.33	0.33		1.00	
町田		91.33		2.00	38.50	1.00	0.50	0.50	0.50	
多摩立川		30.13		0.83	3.33	0.67		0.33		
多摩府中		31.38		0.30	3.80	1.10		0.40	0.20	
多摩小平		68.63	0.17	2.33	11.83	2.83		1.00	0.33	
島しょ		15.50								

東京都合計	1	6,805	9	111	887	210	15	39	67	1
定点当り報告数	0.01	38.23	0.06	0.78	6.25	1.48	0.11	0.27	0.47	0.01

五類定点把握対象疾患 患者報告数【保健所別・定点当たり】 2005年 6週

	風しん	ヘルパン ギーナ	麻疹 (成人麻疹 を除く)	流行性 耳下腺炎	急性出血 性結膜炎	流行性 角結膜炎	不明 発しん症	MCLS
千代田								
中央区								
みなと				0.83		3.00	0.17	
新宿区				0.67			0.17	
文京						2.00		
台東	0.33			0.67				
墨田区			0.33	0.67				
江東区				0.33		1.00		
品川区				0.17			0.17	
目黒区				0.33				
大田区				0.44			0.11	
世田谷				0.38			0.13	
渋谷区				1.50				
中野区								
杉並								
池袋								
北区				0.75				
荒川区								
板橋区				1.17				
練馬区				0.20				
足立		0.25		0.25				
葛飾区				2.25				
江戸川				1.50				
西多摩				1.40				
八王子				2.50				
南多摩				1.33				
町田		0.50		2.00		2.00	1.00	
多摩立川			0.17	0.17		1.00		
多摩府中				0.50				
多摩小平				0.50		1.00		
島しょ								

東京都合計	1	2	2	85	-	10	7	-
定点当り報告数	0.01	0.01	0.01	0.60	-	0.71	0.05	-

## 五類定点把握対象疾患 患者報告数【年齢階級別】 2005年 6週

	RS ウイルス 感染症	インフルエ ンザ	咽頭 結膜熱	A群溶血性 レンサ球菌 咽頭炎	感染性 胃腸炎	水痘	手足口病	伝染性 紅斑	突発性 発しん
～6ヶ月		10			8	8			2
～1歳	1	58			30	16		4	40
1歳		270	2		93	28	6	1	21
2歳		305	2	4	65	36	1	3	4
3歳		426	4	9	66	33		5	
4歳		536	1	12	84	32	2	6	
5歳		593		17	77	22	3	4	
6歳		556		14	63	17	1	5	
7歳		463		12	59	4	1	1	
8歳		381		14	43	4		3	
9歳		310		6	34	3		3	
10～14歳		657		13	73	4	1	2	
15～19歳		147		2	23				
20～29歳		436		8	169	3		2	
30～39歳		741							
40～49歳		505							
50～59歳		205							
60～69歳		132							
70～79歳		54							
80歳以上		20							
合計	1	6,805	9	111	887	210	15	39	67
先週比	-10	2,209	-9	-28	-368	72	0	-10	-3

注:小児科定点把握対象疾病のうち、「20～29歳」は「20歳以上」と読み替える。  
眼科疾患のうち、「70～79歳」は「70歳以上」と読み替える。

	百日咳	風しん	ヘルパン ギーナ	麻しん (成人麻しん を除く)	流行性 耳下腺炎	急性出血性 結膜炎	流行性 角結膜炎	不明 発しん症	MCLS
～6ヶ月			1						
～1歳	1			1				1	
1歳			1		2			1	
2歳					5				
3歳					7				
4歳					16			1	
5歳					13		1	1	
6歳					15			1	
7歳				1	13				
8歳					5			1	
9歳					1				
10～14歳					2				
15～19歳					2				
20～29歳		1			4		4	1	
30～39歳							3		
40～49歳									
50～59歳							1		
60～69歳									
70～79歳							1		
80歳以上									
合計	1	1	2	2	85	-	10	7	-
先週比	1	0	-1	2	-3	0	3	1	0

注:小児科定点把握対象疾病のうち、「20～29歳」は「20歳以上」と読み替える。  
眼科疾患のうち、「70～79歳」は「70歳以上」と読み替える。

# 病原体・抗体検査情報

週別検出状況 2004年52週～2005年6週

検出病原体・抗体		検体採取週								合計
		2004年		2005年						
		52	53	1	2	3	4	5	6	
ウイルス	アデノ	5	2	1	1	5	5	3	1	23
	ライノ							1		1
	ポリオ			1						1
	コクサッキーA群									
	コクサッキーB群						1			1
	エコー									
	エンテロ71									
	その他のエンテロ	2	1	2						5
	単純ヘルペス						1			1
	水痘・帯状疱疹				1					1
	ヘルペス6/7		1	1			1	3	1	7
	EB									
	サイトメガロ	1								1
	ムンプス		1	4				1	2	8
	麻疹									
	風しん									
	パルボB19									
	RS		1							1
	ノロ	141	3	75	224	78	43	47	28	639
	ロタ	2			2	1	3		1	9
インフルエンザAソ連型				1			1		2	
インフルエンザA香港型			17		19	42	16	21	115	
インフルエンザB型			8	1	4	50	78	64	205	
デング										
その他のウイルス								1	1	
細菌	カンピロバクター		1				1			2
	サルモネラ									
	腸管出血性大腸菌									
	その他の腸管系病原菌									
	溶血性レンサ球菌				7			1	1	9
	MRSA				7			1		8
	MSSA				2		2			4
	その他の細菌					1	1	3		5

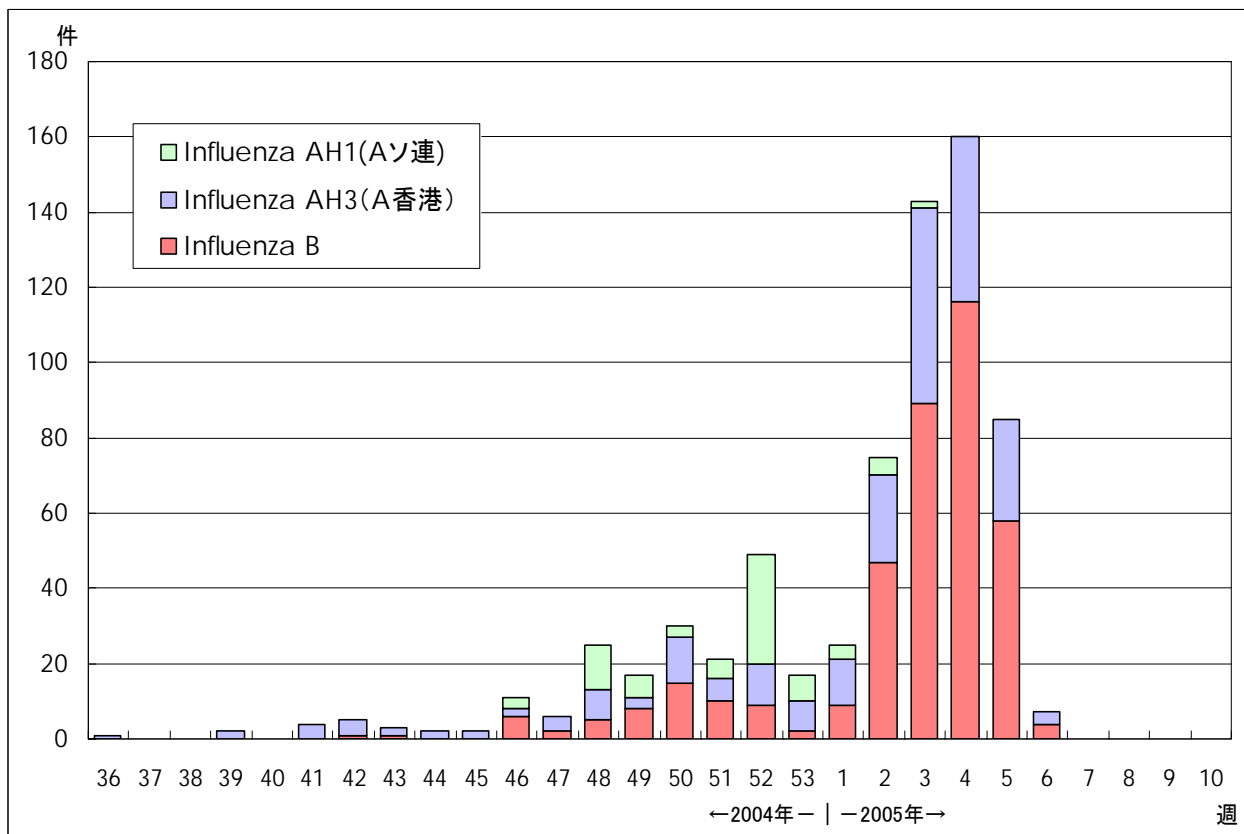
臨床診断名別検出結果 2004年52週～2005年6週

臨床診断名 検出病原体	インフル エンザ	上 気 道 炎	下 気 道 炎	感 染 性 胃 腸 炎	無 菌 性 髄 膜 炎	咽 頭 結 膜 熱	A 群 溶 連 菌 咽 頭 炎	流 行 性 角 結 膜 炎	ヘル パ ン ギ ー ナ	手 足 口 病	伝 染 性 紅 斑	不 明 発 し ん 症	流 行 性 耳 下 腺 炎	水 痘	麻 し ん	風 し ん	そ の 他	合 計
搬入検体数	523	10	33	1941	26			6		2	1	18	7	1	3		133	
アデノ			5	4				4				4	2				4	23
ライノ												1						1
ポリオ				1														1
コクサッキーA群																		
コクサッキーB群																	1	1
エコー																		
エンテロ71																		
その他のエンテロ		2		1					1			1						5
単純ヘルペス																	1	1
水痘・帯状疱疹しん														1				1
ヘルペス6/7	1	1		1					1			2					1	7
EB																		
サイトメガロ												1						1
ムンプス					3								5					8
麻しん																		
風しん																		
パルボB19																		
RS		1																1
ノロ				639														639
ロタ				9														9
インフルエンザAソ連型	2																	2
インフルエンザA香港型	115																	115
インフルエンザB型	203		2															205
カンピロバクター				2														2
サルモネラ																		
腸管出血性大腸菌																		
その他の腸管系病原菌																		
溶血性レンサ球菌																	9	9
その他の病原体																	18	18
備考																		



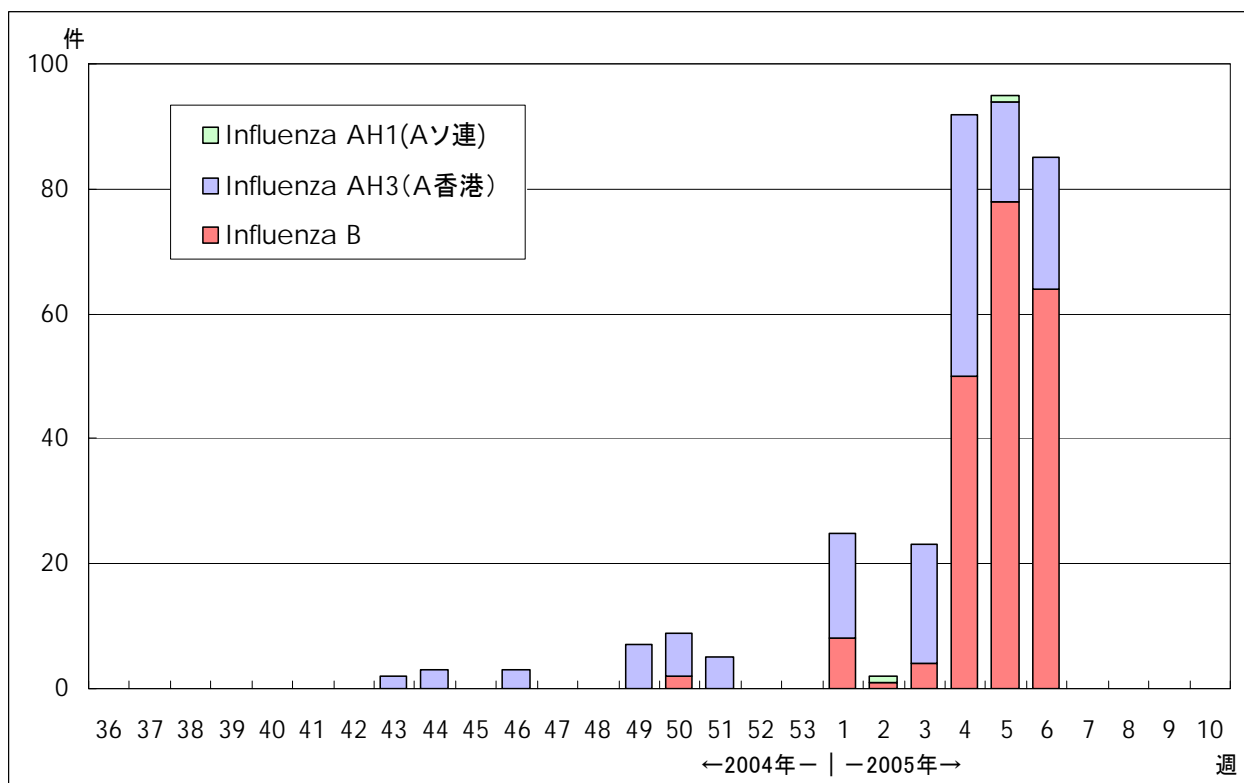
# クローズアップ (インフルエンザ)

2004 - 05シーズンのインフルエンザウイルス検出状況 (全国)



IASR 病原微生物検出情報 (2005年2月10日現在報告数)

2004 - 05シーズンのインフルエンザウイルス検出状況 (東京都)



ウイルス研究科・多摩支所微生物研究科

## 定点(月単位報告)把握対象疾患

### － 性感染症・薬剤耐性菌感染症 －

#### 発生動向の概況 《 2005年1月 》

##### (性感染症定点からの報告疾患)

・性器クラミジア(男)および淋菌感染症(男)の報告数が、昨年同期および過去5年平均を下回った。

##### (基幹定点からの報告疾患 －薬剤耐性菌感染症－)

・メチシリン耐性黄色ブドウ球菌感染症は、昨年同期および過去5年平均を上回り、ペニシリン耐性肺炎球菌感染症は逆に下回った。

##### (検査情報)

・クラミジア遺伝子陽性者5人中3人がパピローマ遺伝子も陽性であった。

検査項目	検査試料数*	陽性数	陽性率(%)
梅毒(STS法)	20	0	0
梅毒(TP抗原法)	20	1	5
クラミジア抗体	20	10	50
クラミジア遺伝子	20	5	25
淋菌遺伝子	20	0	0
HIV	20	0	0
パピローマウイルス遺伝子	20	10	50
トリコモナス遺伝子	20	0	0

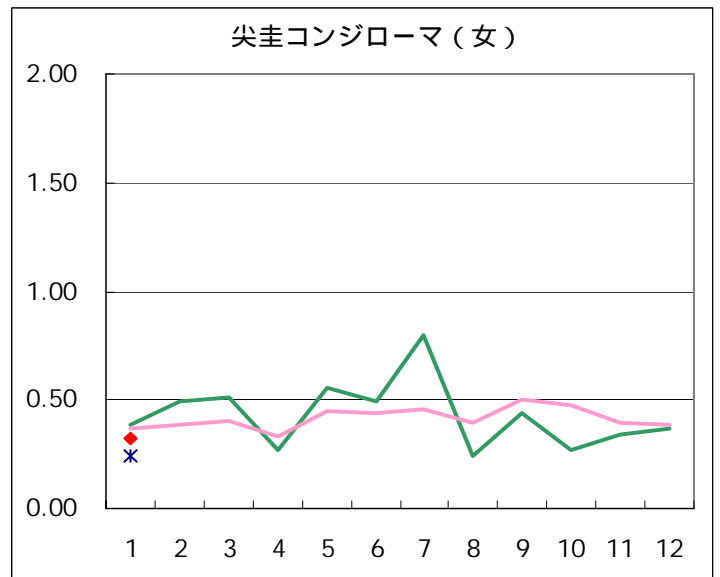
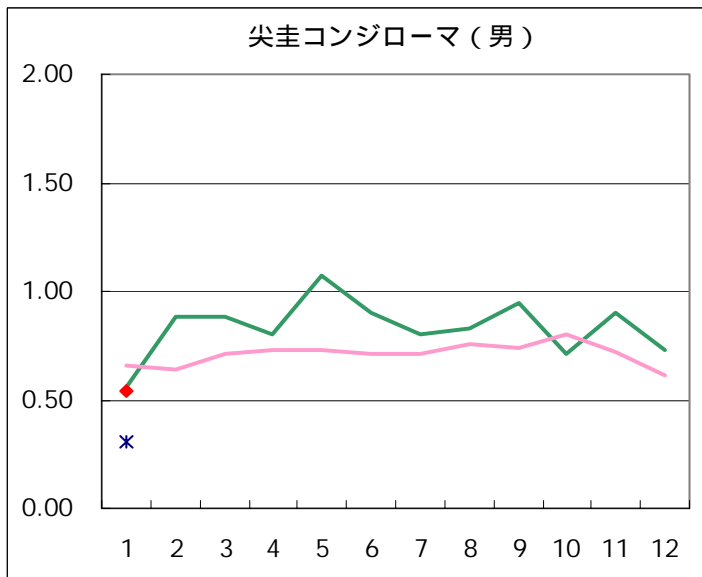
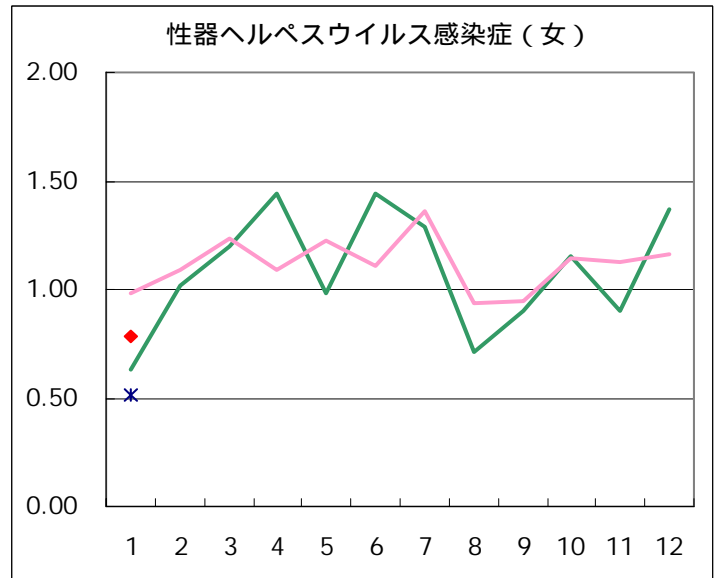
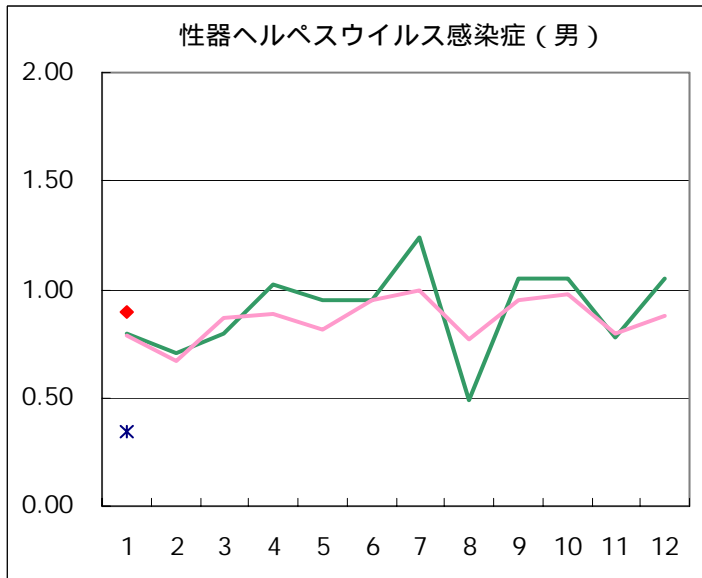
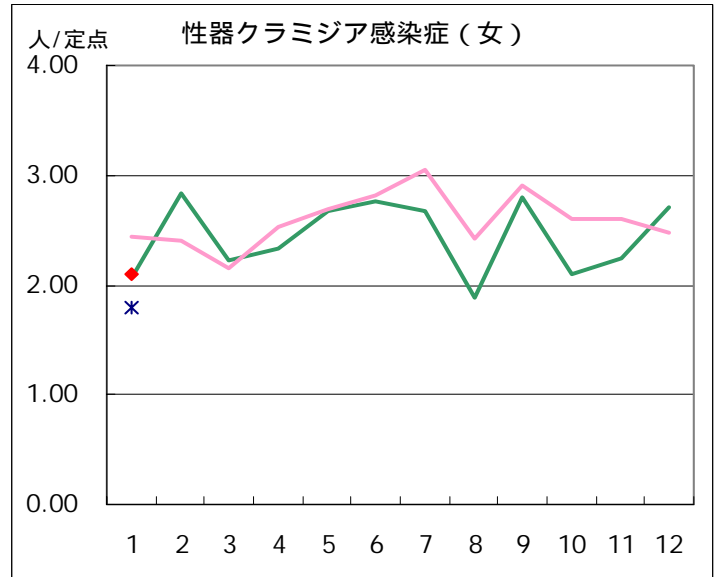
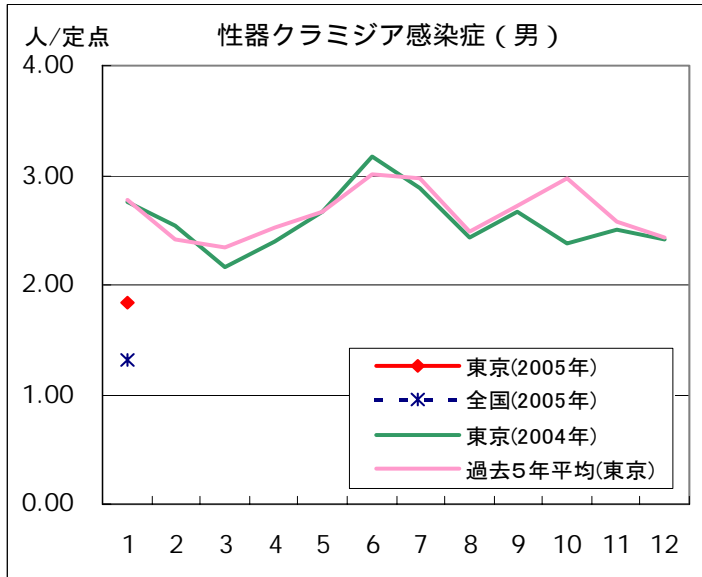
\* 検査試料は性感染症定点から送付されたものである

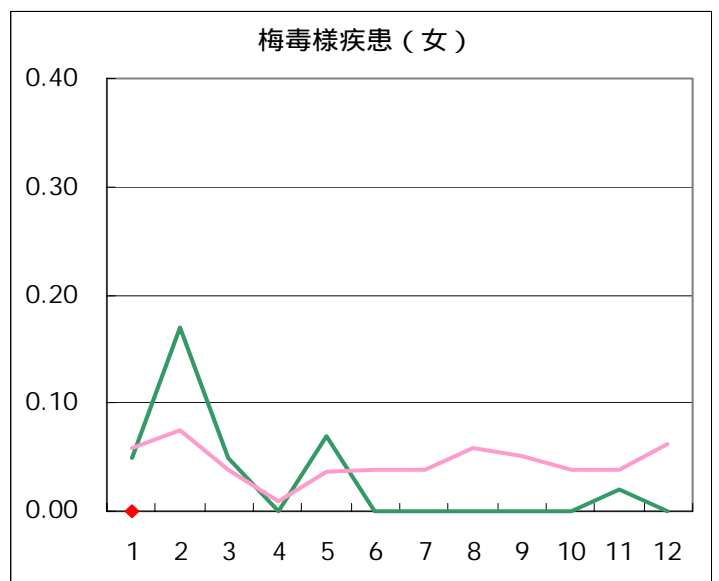
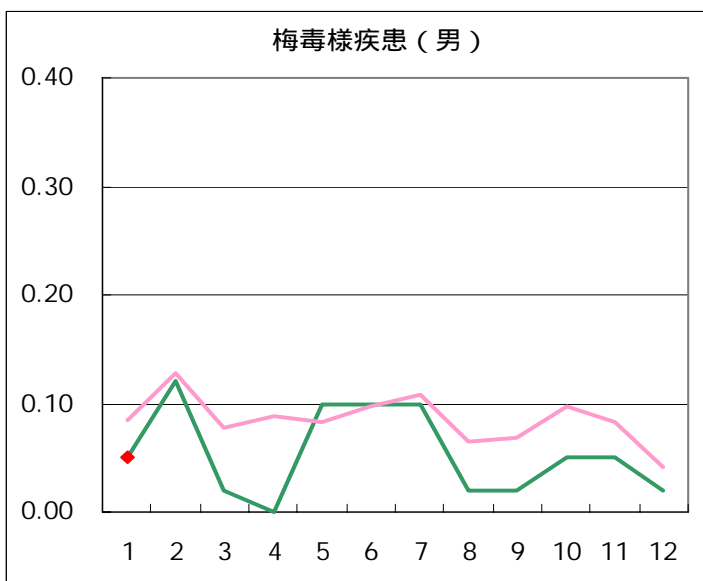
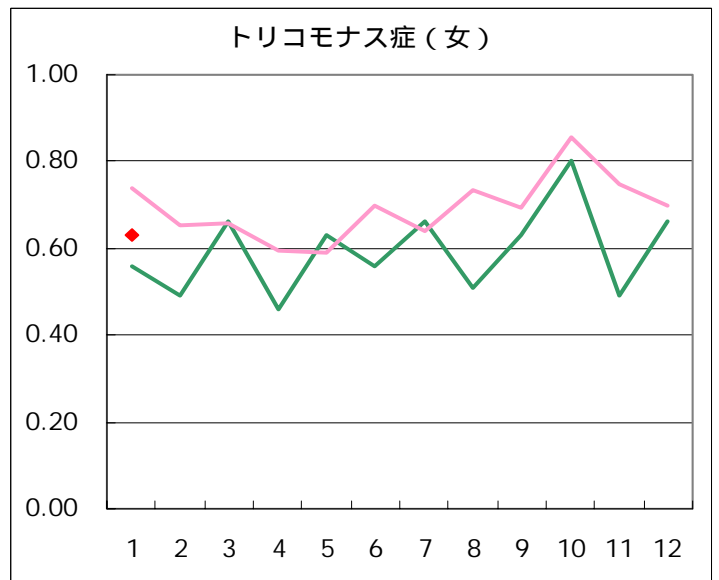
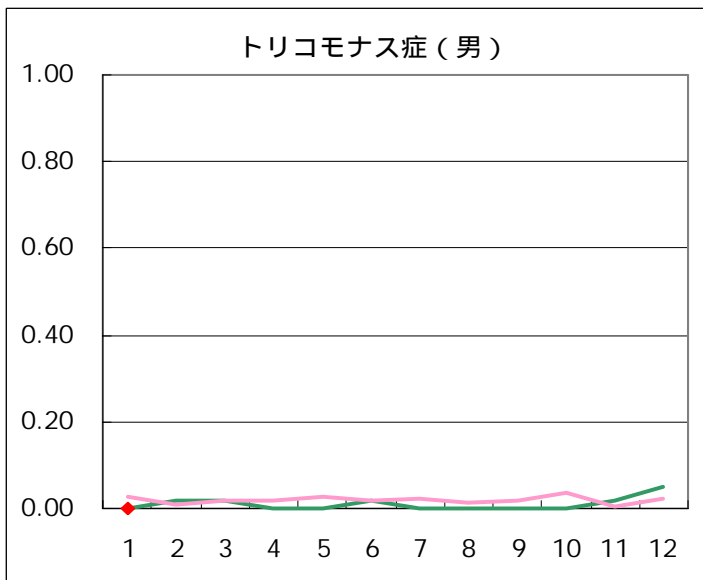
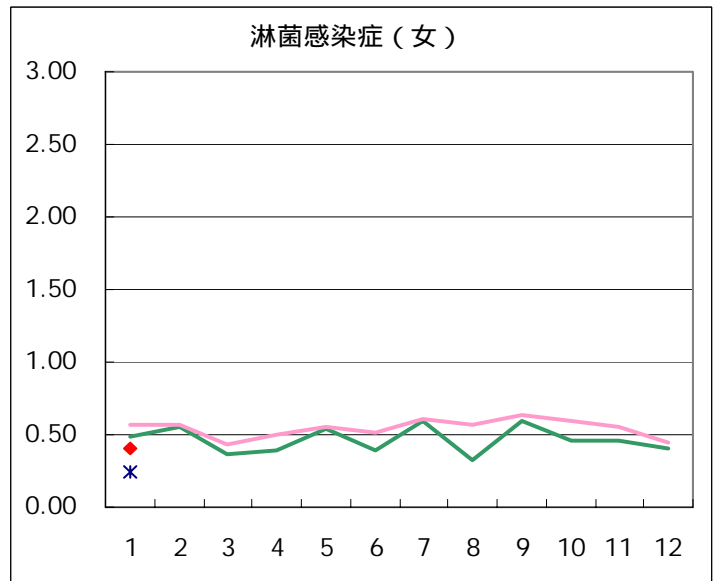
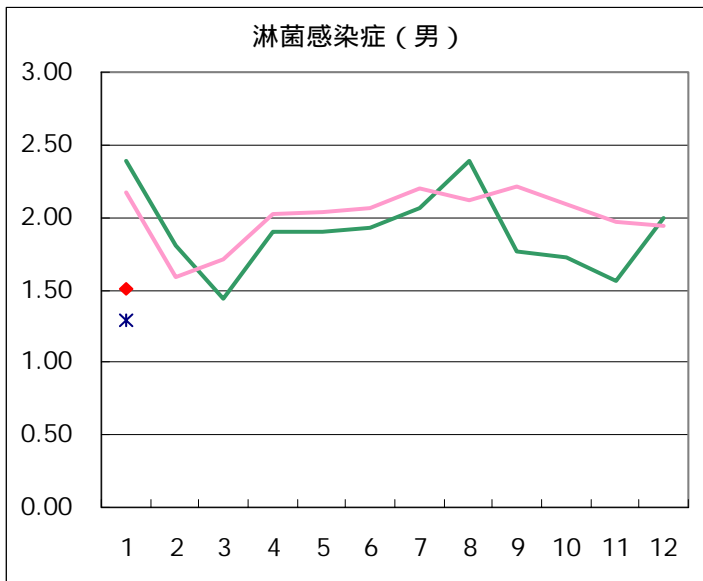
#### 定点医療機関からのコメント

今月は、定点医療機関からのコメントはありませんでした。

# 疾病別グラフ(五類定点月報告分)

## ◆ 性感染症定点





## 性感染症(STI)患者報告数【保健所別】 2005年1月

男								
保健所名	定点数	トリコモナス症	梅毒様疾患	性器クラミジア感染症	性器ヘルペスウイルス感染症	尖圭コンジローマ	淋菌感染症	総計
中央区	2			10	5	3	1	19
みなと	2			4	1		1	6
新宿区	5			11	4	6	14	35
文京	1							
台東	4		1	1	1			3
墨田区	1			8	4	1	3	16
江東区	3			11	10	2	9	32
品川区	1							
大田区	3			2	2		2	6
渋谷区	3			3	1	1		5
中野区	1			2			2	4
池袋	3			15	6	6	8	35
北区	1						2	2
荒川区	1							
板橋区	2			2	2	2	4	10
足立	1			3		1	3	7
八王子	3							
町田	1							
多摩立川	2		1	3	1		12	17
多摩府中	1						1	1
合計	41		2	75	37	22	62	198
定点当たり			0.05	1.83	0.90	0.54	1.51	4.83

女								
保健所名	定点数	トリコモナス症	梅毒様疾患	性器クラミジア感染症	性器ヘルペスウイルス感染症	尖圭コンジローマ	淋菌感染症	総計
中央区	2							
みなと	2			12	5	2	2	21
新宿区	5			6	8	8	2	24
文京	1							
台東	4	16		24	11	1	5	57
墨田区	1							
江東区	3			10	1			11
品川区	1							
大田区	3			1				1
渋谷区	3							
中野区	1						1	1
池袋	3	2		10	3	1	2	18
北区	1				1			1
荒川区	1			2	1			3
板橋区	2							
足立	1							
八王子	3	5		15		1	1	22
町田	1	1		1	1			3
多摩立川	2	2		5	1		4	12
多摩府中	1							
合計	41	26		86	32	13	17	174
定点当たり		0.63		2.10	0.78	0.32	0.41	4.24

## 性感染症(STI)患者報告数【保健所別・定点当たり】 2005年1月

男							
保健所名	定点数	トリコモナス症	梅毒様疾患	性器クラミジア感染症	性器ヘルペスウイルス感染症	尖圭コンジローマ	淋菌感染症
中央区	2			5.00	2.50	1.50	0.50
みなと	2			2.00	0.50		0.50
新宿区	5			2.20	0.80	1.20	2.80
文京	1						
台東	4		0.25	0.25	0.25		
墨田区	1			8.00	4.00	1.00	3.00
江東区	3			3.67	3.33	0.67	3.00
品川区	1						
大田区	3			0.67	0.67		0.67
渋谷区	3			1.00	0.33	0.33	
中野区	1			2.00			2.00
池袋	3			5.00	2.00	2.00	2.67
北区	1						2.00
荒川区	1						
板橋区	2			1.00	1.00	1.00	2.00
足立	1			3.00		1.00	3.00
八王子	3						
町田	1						
多摩立川	2		0.50	1.50	0.50		6.00
多摩府中	1						1.00

女							
保健所名	定点数	トリコモナス症	梅毒様疾患	性器クラミジア感染症	性器ヘルペスウイルス感染症	尖圭コンジローマ	淋菌感染症
中央区	2						
みなと	2			6.00	2.50	1.00	1.00
新宿区	5			1.20	1.60	1.60	0.40
文京	1						
台東	4	4.00		6.00	2.75	0.25	1.25
墨田区	1						
江東区	3			3.33	0.33		
品川区	1						
大田区	3			0.33			
渋谷区	3						
中野区	1						1.00
池袋	3	0.67		3.33	1.00	0.33	0.67
北区	1				1.00		
荒川区	1			2.00	1.00		
板橋区	2						
足立	1						
八王子	3	1.67		5.00		0.33	0.33
町田	1	1.00		1.00	1.00		
多摩立川	2	1.00		2.50	0.50		2.00
多摩府中	1						

性感染症(STI)患者報告数【年齢階級別】 2005年1月

男						
	トリコモナス症	梅毒様疾患	性器クラミジア感染症	性器ヘルペスウイルス感染症	尖圭コンジローマ	淋菌感染症
0歳						
1～4歳						
5～9歳						
10～14歳						
15～19歳			4		1	2
20～24歳			15	3	3	9
25～29歳			12	5	3	18
30～34歳			14	10	4	8
35～39歳			9	5	6	9
40～44歳			9	6	2	7
45～49歳		1	2			4
50～54歳			5	4		4
55～59歳			4	4	2	
60～64歳		1	1			1
65～69歳					1	
70歳～						
合計	0	2	75	37	22	62
先月数	2	1	99	43	30	82
増減数	-2	1	-24	-6	-8	-20

女						
	トリコモナス症	梅毒様疾患	性器クラミジア感染症	性器ヘルペスウイルス感染症	尖圭コンジローマ	淋菌感染症
0歳						
1～4歳						
5～9歳						
10～14歳						
15～19歳	1		13	1	1	
20～24歳	5		27	2	5	3
25～29歳	8		11	12	4	4
30～34歳	2		19	5		6
35～39歳	4		8	6	2	3
40～44歳	2		7	2	1	1
45～49歳	1		1	2		
50～54歳				1		
55～59歳	2					
60～64歳	1					
65～69歳						
70歳～				1		
合計	26	0	86	32	13	17
先月数	27	0	111	56	15	17
増減数	-1	0	-25	-24	-2	0

## 性感染症(STI)患者報告数【2次医療圏別】2005年1月

	トリコモナス症	梅毒様疾患	性器クラミジア感染症	性器ヘルペスウイルス感染症	尖圭コンジローマ	淋菌感染症	総計
区中央部	16	1	51	23	6	9	106
区南部			3	2		2	7
区西南部			3	1	1		5
区西部			19	12	14	19	64
区西北部	2		27	12	9	16	66
区東北部			5	1	1	3	10
区東部			29	15	3	12	59
西多摩							
南多摩	6		16	1	1	1	25
北多摩西部	2	1	8	2		16	29
北多摩南部						1	1
北多摩北部							
島しょ							
計	26	2	161	69	35	79	372

## 性感染症(STI)患者報告数【2次医療圏別・定点当たり】2005年1月

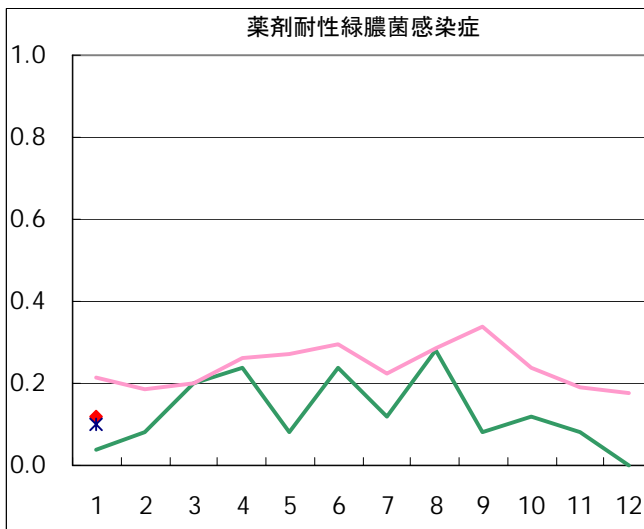
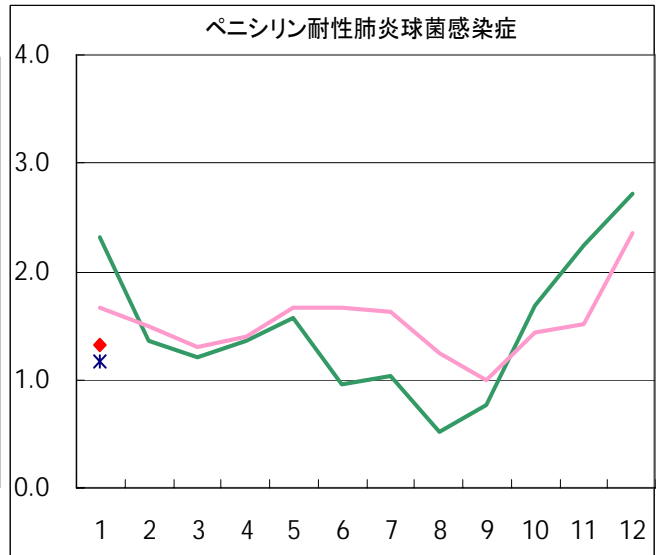
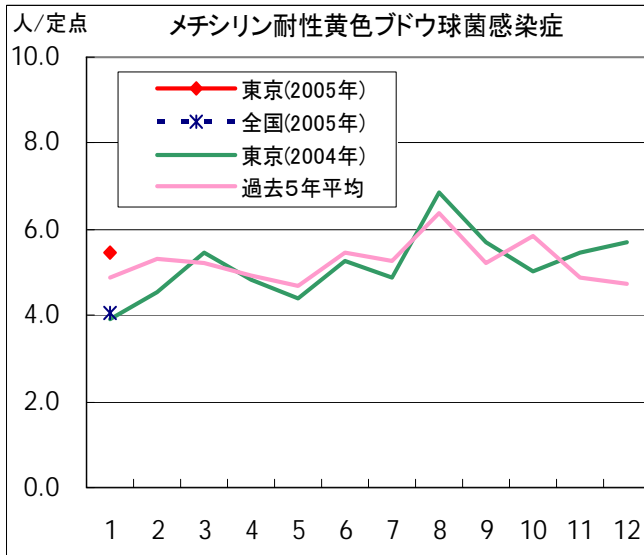
	トリコモナス症	梅毒様疾患	性器クラミジア感染症	性器ヘルペスウイルス感染症	尖圭コンジローマ	淋菌感染症	定点数
区中央部	1.78	0.11	5.67	2.56	0.67	1.00	9
区南部			0.75	0.50		0.50	4
区西南部			1.00	0.33	0.33		3
区西部			3.17	2.00	2.33	3.17	6
区西北部	0.33		4.50	2.00	1.50	2.67	6
区東北部			2.50	0.50	0.50	1.50	2
区東部			7.25	3.75	0.75	3.00	4
西多摩							0
南多摩	1.50		4.00	0.25	0.25	0.25	4
北多摩西部	1.00	0.50	4.00	1.00		8.00	2
北多摩南部						1.00	1
北多摩北部							0
島しょ							0
計	0.63	0.05	3.93	1.68	0.85	1.93	41



# 薬剤耐性菌感染症

## 患者報告数・推移グラフ 2005年1月現在

臨床診断名	1月	2月	3月	4月	5月	6月	7月	8月	9月	10月	11月	12月	合計
メチシリン耐性黄色ブドウ球菌感染症	136												136
ペニシリン耐性肺炎球菌感染症	33												33
薬剤耐性緑膿菌感染症	3												3



定点種別	疾病	医療機関数
性感染症 (STI)	性器クラミジア感染症	41
	性器ヘルペスウイルス感染症	
	尖圭コンジローマ	
	淋菌感染症	
	トリコモナス症	
梅毒様疾患		
基幹	メチシリン耐性黄色ブドウ球菌感染症	25
	ペニシリン耐性肺炎球菌感染症	
	薬剤耐性緑膿菌感染症	

## 検査情報 2005年1月

検査件数	コアグラージェ型											計	累計 (2005年1月~)
	I	II	III	IV	V	VI	VII	VIII	IX	X	UT		
MRSA		7										7	7
MSSA			1								3	4	4
計	0	7	1	0	0	0	0	0	0	0	3	11	
累計 (2005年1月~)	0	7	1	0	0	0	0	0	0	0	3	11	11

病原体定点から送付された検体の検査情報