

全数及び定点(週単位報告)把握対象疾患

- 発生動向の概況 《2005年7週》
- 定点医療機関からのコメント
- 全数把握対象疾患 患者報告数
- 五類定点把握対象疾患 患者報告数

男女別

推移グラフ

保健所別

保健所別(定点当たり)

年齢階級別

- 病原体・抗体検査情報

週別検出状況

臨床診断名別検出結果

クローズアップ「インフルエンザ」

東京都医師会感染症予防検討委員会

事務局:東京都健康安全研究センター疫学情報室

電話:03-3363-3213(直通)

FAX:03-5332-7365

E-mail: idsc@tokyo-eiken.go.jp

アドレス: idsc.tokyo-eiken.go.jp/



全数及び定点(週単位報告)把握対象疾患

発生動向の概況 《2005年7週》

(全数把握対象疾患)

区分	疾患	報告件数	情報 (検出菌・血清型・推定感染経路等)	推定感染地
二類	細菌性赤痢	1	ソルネ菌	インドネシア
	腸チフス	1		インド
三類	腸管出血性大腸菌感染症	1	O157:VT2	インドネシア
四類	レプトスピラ	1	推定感染経路:不明 発熱、頭痛、眼球充血、皮疹を認めている	マレーシア
五類	アメーバ赤痢	4	推定感染経路:同性間性的接触1件、 両性間性的接触1件、不明2件	国内
	ウイルス性肝炎	2	B型 推定感染経路:異性間性的接触 1件、不明1件	国内
	急性脳炎	2	推定感染経路:不明 2件とも臨床決定で病原体は不明である	国内
	クロイツフェルト・ヤコブ病	1	孤発性 臨床決定 推定感染経路:不明	国内
	劇症型溶血性レンサ球菌感染症	1	推定感染経路:不明 36歳の妊婦、敗血症性ショックを呈している	国内
	HIV感染症	4	無症候性キャリア3件、AIDS1件 推定感染経路:異性間性的接触2件、 同性間性的接触2件	国内3件 ベトナム1件
	梅毒	1	早期顕症梅毒 I 期 推定感染経路:同性間性的接触	国内
	バンコマイシン耐性腸球菌感染症	1	推定感染経路:不明 静脈カテーテル先端よりVREを検出	不明

6週に梅毒(無症候梅毒)が1件追加報告された。

(推定される感染地は医師の届出によるものである)

(定点把握対象疾患 ー小児科・インフルエンザ・眼科・基幹定点ー)

・インフルエンザの患者報告数はさらに増加し、定点当たり43.33になった。これは過去5年間で最高値である。

(検査情報)

・インフルエンザウイルスB型の検出が多い。AH1(Aソ連)型も検出された。

臨床診断名	患者年齢	検査試料	検出病原体	検査法
流行性耳下腺炎、 髄膜炎	1	髄液	ムンプスウイルス	遺伝子
急性胃腸炎	38	糞便	ロタウイルス	
感染性胃腸炎	10M	糞便	ロタウイルス	
感染性胃腸炎	2	糞便	ロタウイルス	

臨床診断名	患者年齢	検査試料	検出病原体	検査法
川崎病	6	咽頭拭い液	EBウイルス	遺伝子
熱性けいれん	2	咽頭拭い液	ヒトヘルペスウイルス7型、アデノウイルス	
喘息性気管支炎	10M	咽頭拭い液	ヒトヘルペスウイルス6型	
視神経炎	38	咽頭拭い液	ヒトヘルペスウイルス7型	
インフルエンザ		咽頭拭い液 1件	インフルエンザウイルスAH1(Aソ連)型	
インフルエンザ		咽頭拭い液 7件	インフルエンザウイルスAH3(A香港)型	
インフルエンザ		咽頭拭い液 46件	インフルエンザウイルスB型	
インフルエンザ		キット抽出液* 2件	インフルエンザウイルスAH1(Aソ連)型	
インフルエンザ		キット抽出液* 7件	インフルエンザウイルスAH3(A香港)型	
インフルエンザ		キット抽出液* 34件	インフルエンザウイルスB型	
VRE感染症	80	<i>E. faecalis</i> 菌株(静脈血由来)	VRE 遺伝子型VanB	血清型別
劇症型溶血性レンサ球菌感染症	36	A群レンサ球菌菌株	A群レンサ球菌 T1型	

* インフルエンザ迅速診断キット検査後の残り液

施設内感染疑いまたは食中毒疑い等で搬入された検体

臨床診断名	検査試料数	陽性数	検出病原体
感染性胃腸炎または食中毒疑い	32	2	ノロウイルス G I
		16	ノロウイルス G II

定点医療機関からのコメント

文京保健所

・インフルエンザ22名、A型4名、B型18名。

練馬区保健所

・インフルエンザ: 96例中、A型32例、B型64例。

・インフルエンザ: 46例中、A型13例、B型33例。

大田区保健所

・インフルエンザ: A型8名、B型23名。

・インフルエンザ: A型3名、B型10名。

・インフルエンザ: A型24名、B型47名。

・インフルエンザ: A型3名、B型27名。

・インフルエンザ: A型24名、B型41名、A+B混合4名、型不明1名。

墨田区本所保健センター

・インフルエンザ: A型が6名、B型が53名、不明者(検査未実施)が2名。

・インフルエンザ: A型が20名、B型が61名。予防接種2回は22名、1回は5名。

・インフルエンザ: 疑わしい場合は、白血球数を調べ、減少していればウイルス感染を疑って抗原テストを24～48時間以内に実施している。

多摩小平保健所

・インフルエンザ: 73名中、A型13名、B型60名。

・インフルエンザ: 6ヶ月未満女は、生後90日。

・インフルエンザ: 137名、A型32名、B型90名、不明15名。感染性胃腸炎: 12名中ロタ4名。

・インフルエンザ: 45名中、A型20名、B型20名。

・インフルエンザ: 56名中、A型13名、B型43名。

多摩府中保健所

・インフルエンザ: 59名中A型23名、B型36名。

・インフルエンザ: B型3名、いずれも予防接種(一)。

西多摩保健所

・インフルエンザはA型39、B型80、不明15。

全数把握対象疾患 患者報告数 2005年 7週

分類	疾病名	東京都分(報告週)					全国分(診断週)	
		4週	5週	6週	7週	年累計	7週	年累計
一類	エボラ出血熱							
	クリミア・コンゴ出血熱							
	重症急性呼吸器症候群							
	痘そう							
	ペスト							
	マールブルグ病							
	ラッサ熱							
二類	急性灰白髄炎							
	コレラ							8
	細菌性赤痢	5	3		1	16	6	59
	ジフテリア							
	腸チフス				1	1	1	6
パラチフス	1				1		2	
三類	腸管出血性大腸菌感染症	2	1		1	5	5	60
四類	E型肝炎		1			1	(1)	(7)
	ウエストナイル熱							
	A型肝炎	2	1	1		4	(7)	(28)
	エキノコックス症							1
	黄熱							
	オウム病					2	1	9
	回帰熱							
	Q熱							1
	狂犬病							
	高病原性鳥インフルエンザ							
	コクシジオイデス症							
	サル痘							
	腎症候性出血熱							
	炭疽							
	つつが虫病					2		20
	デング熱							3
	ニパウイルス感染症							
	日本紅斑熱							
	日本脳炎							
	ハンタウイルス肺症候群							
	Bウイルス病							
	ブルセラ症							
発しんチフス								
ボツリヌス症			1		1			
マラリア			1		2		7	
野兔症								
ライム病								
リッサウイルス感染症								
レジオネラ症			1		3		19	
レプトスピラ症				1	1	()	()	
五類 (全数届出)	アメーバ赤痢	6	3	7	4	25	8	89
	ウイルス性肝炎(A型・E型を除く)	1	1	1	2	7	5	50
	急性脳炎		1		2	3	(1)	(20)
	クリプトスポリジウム症							1
	クロイツフェルト・ヤコブ病	1			1	2	2	20
	劇症型溶血性レンサ球菌感染症				1	2	1	14
	後天性免疫不全症候群	9	12	10	4	52	14	136
	ジアルジア症							5
	髄膜炎菌性髄膜炎	1				1		1
	先天性風しん症候群							
	梅毒	3	5	2	1	14	7	65
	破傷風							6
	バンコマイシン耐性黄色ブドウ球菌感染症							
バンコマイシン耐性腸球菌感染症	2	1		1	4	1	10	

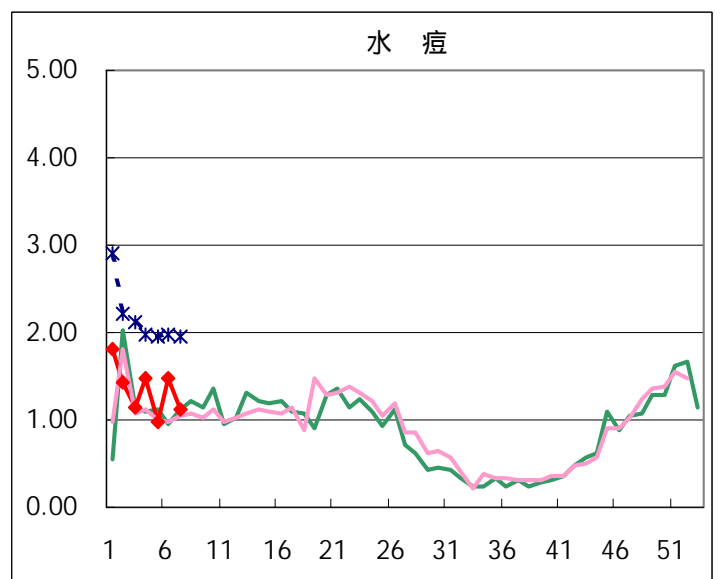
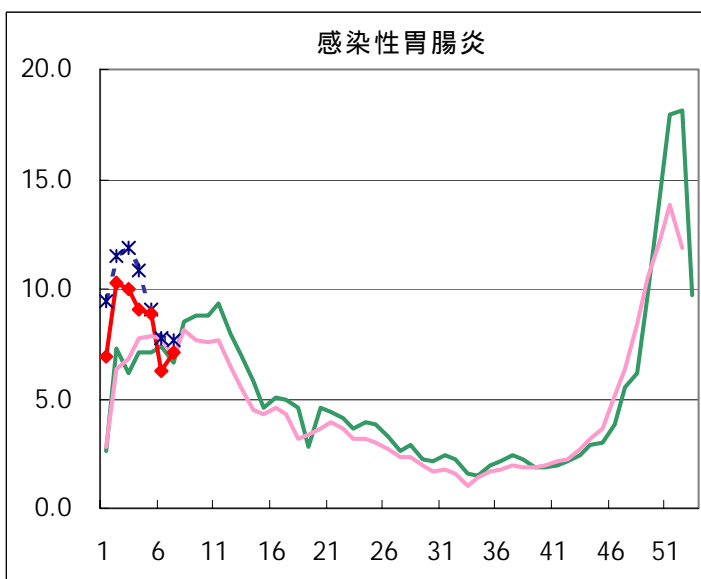
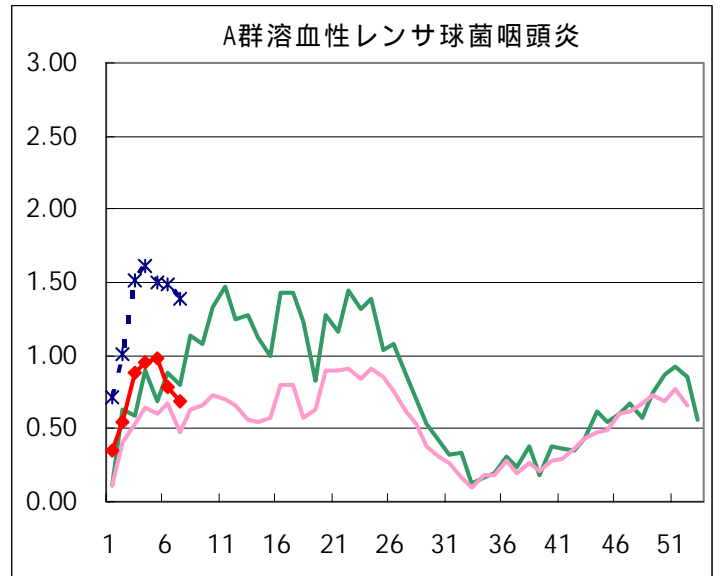
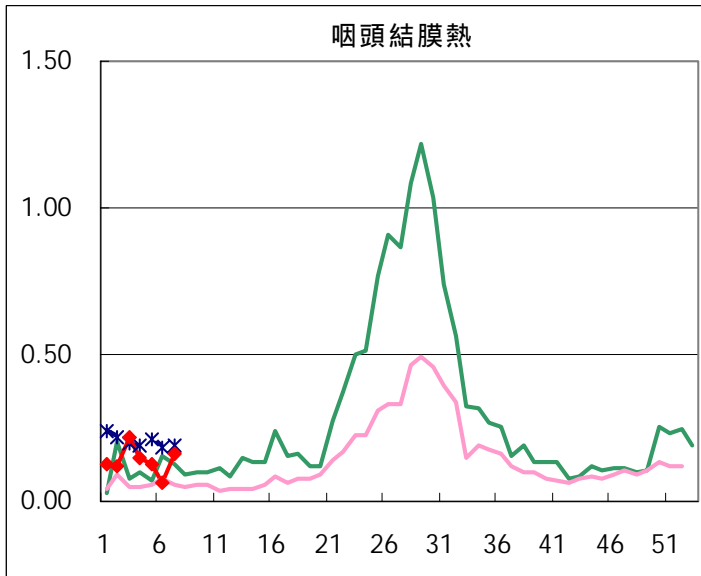
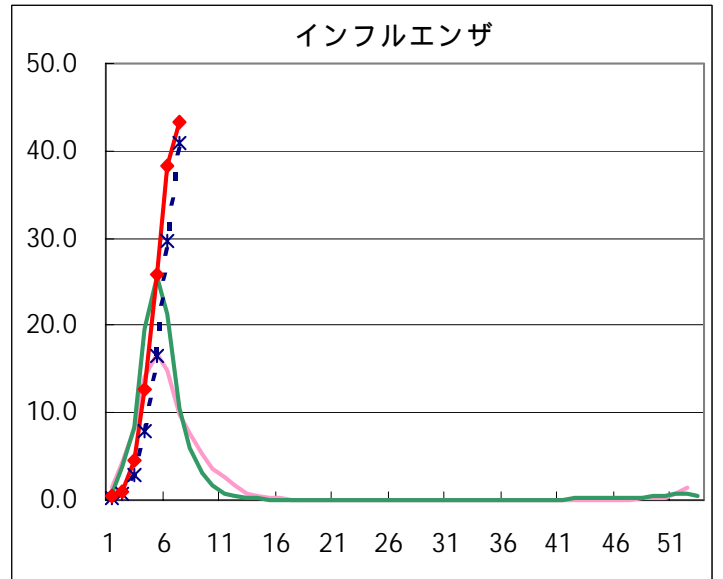
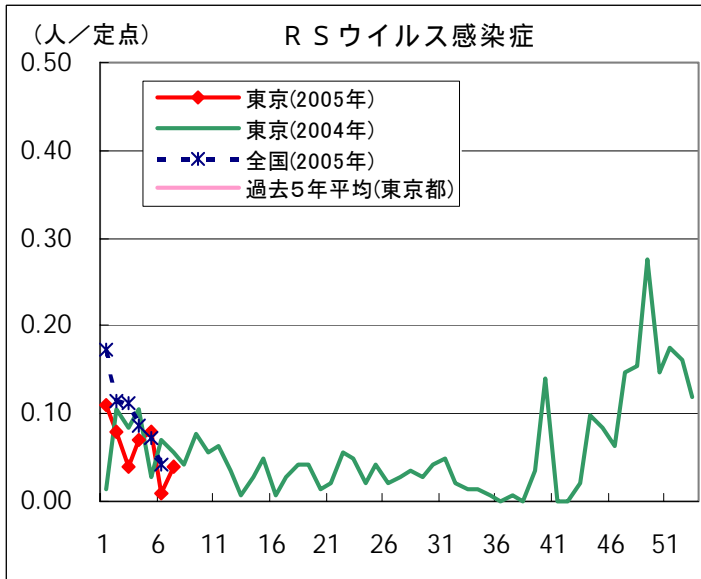
2005/02/28集計(カッコ内の数値は前週分である)。

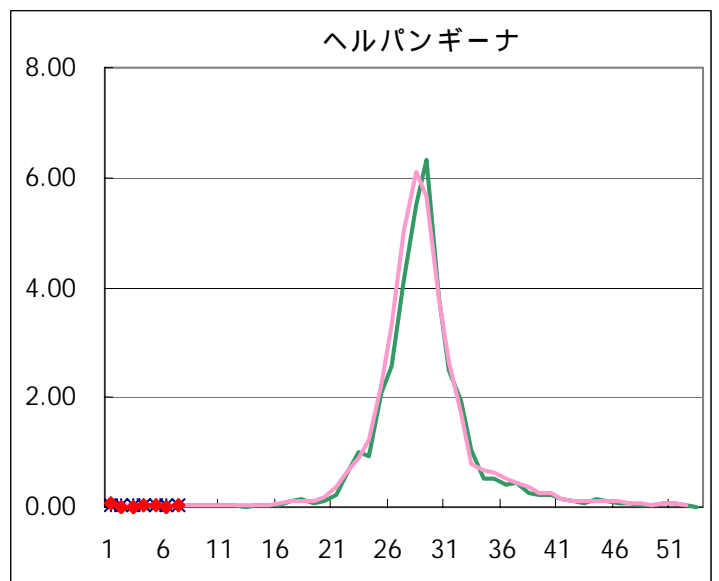
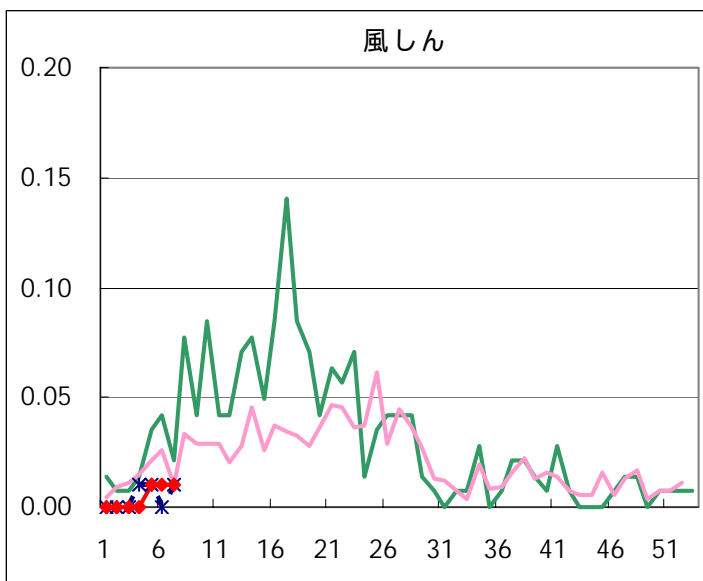
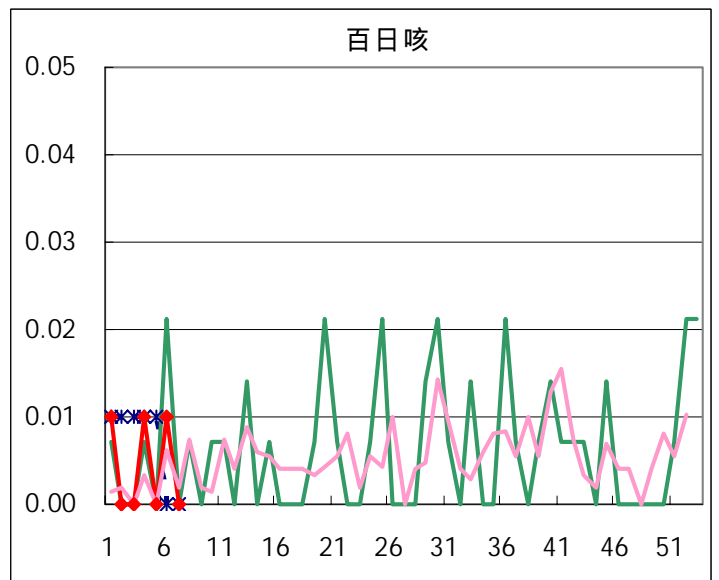
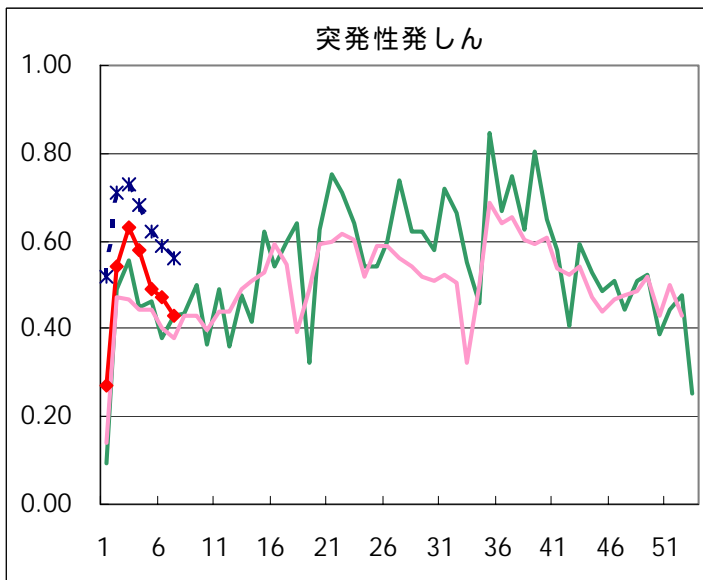
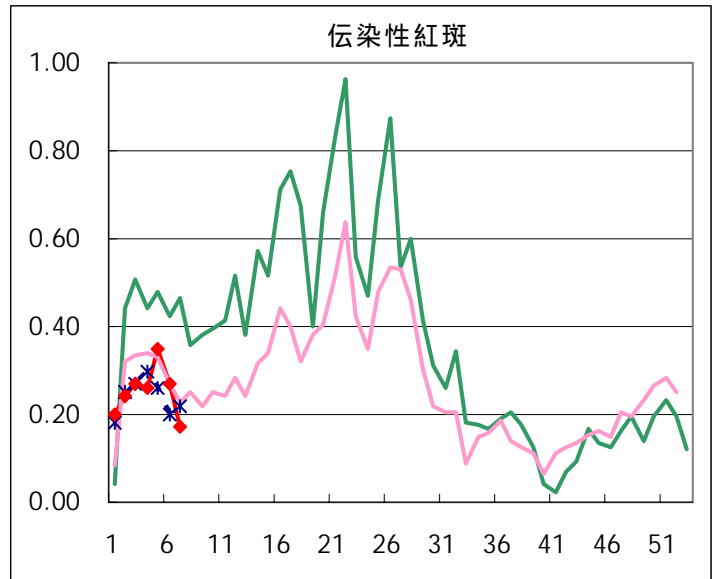
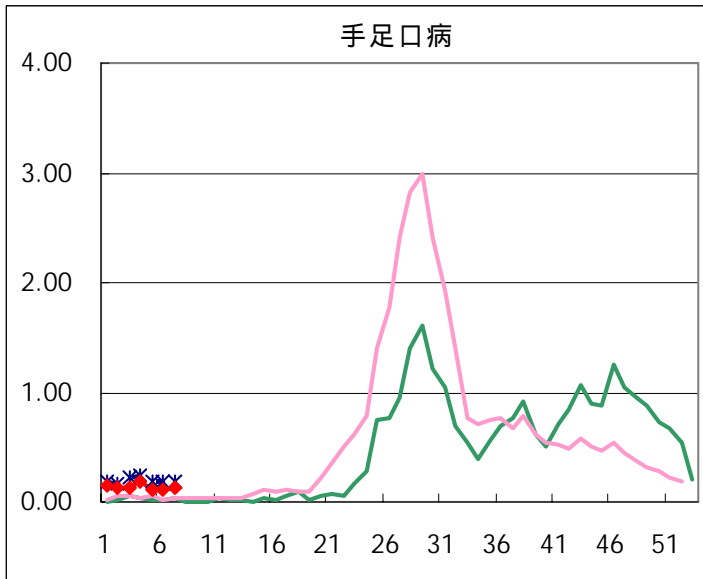
五類定点把握対象疾患 患者報告数【男女別】 2005年 7週

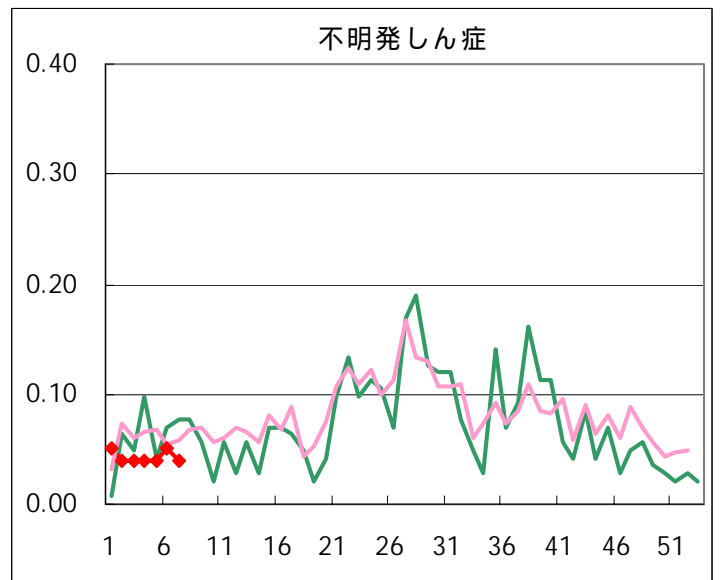
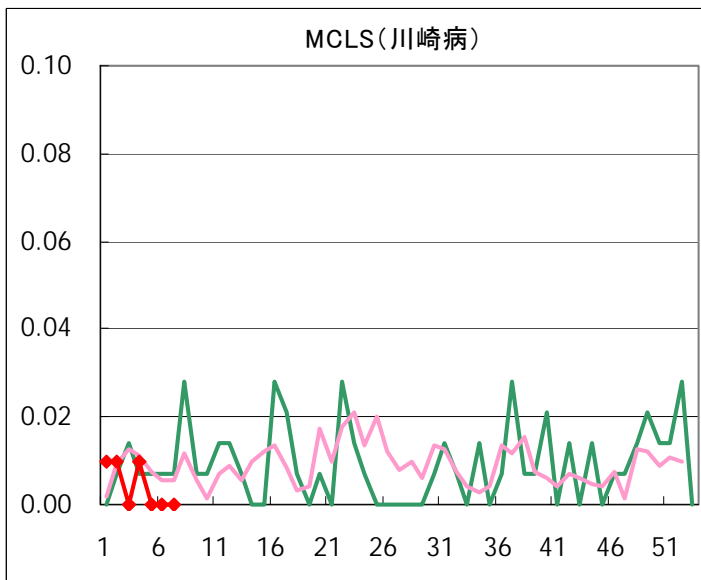
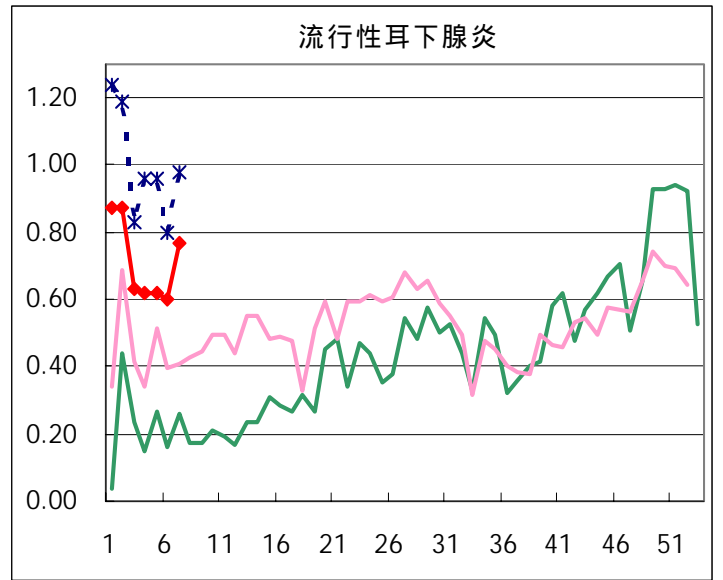
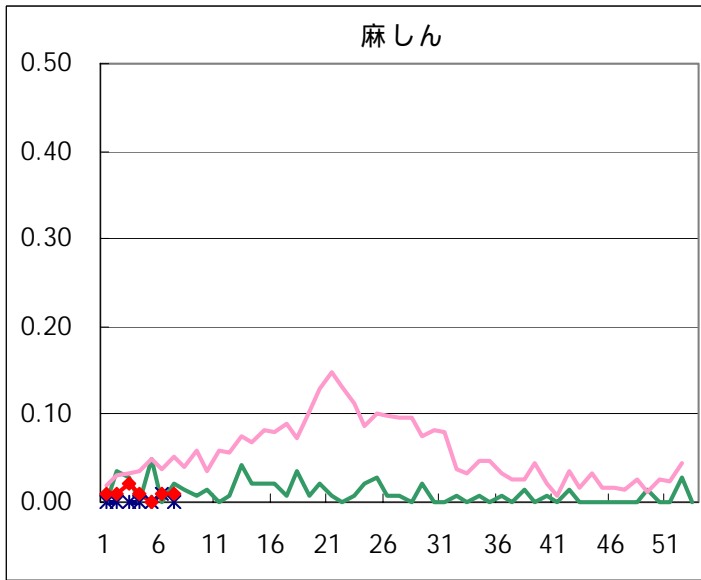
疾病名	性	2005年				4週合計	年累計
		4	5	6	7		
RSウイルス感染症	男	6	7	1	2	16	35
	女	4	4		3	11	24
インフルエンザ	男	1,117	2,355	3,428	3,785	10,685	11,259
	女	1,132	2,241	3,377	3,928	10,678	11,181
咽頭結膜熱	男	12	10	7	10	39	77
	女	9	8	2	13	32	60
A群溶血性レンサ球菌咽頭炎	男	74	73	51	49	247	376
	女	62	66	60	49	237	361
感染性胃腸炎	男	644	620	452	509	2,225	4,124
	女	649	635	435	504	2,223	4,181
水痘	男	99	75	112	88	374	704
	女	110	63	98	71	342	634
手足口病	男	13	6	8	9	36	71
	女	13	9	7	11	40	63
伝染性紅斑	男	15	25	24	9	73	120
	女	22	24	15	15	76	130
突発性発しん	男	49	33	30	29	141	246
	女	33	37	37	32	139	239
百日咳	男	1				1	2
	女	1		1		2	2
風しん	男		1		1	2	2
	女			1	1	2	2
ヘルパンギーナ	男	3	3		1	7	13
	女	1		2	2	5	12
麻しん(成人麻しんを除く)	男			1		1	5
	女	1		1	1	3	4
流行性耳下腺炎	男	48	55	52	64	219	400
	女	40	33	33	45	151	306
不明発しん症	男	3	1	4	3	11	21
	女	3	5	3	2	13	22
MCLS	男	1				1	2
	女	1				1	2
急性出血性結膜炎	男						
	女						
流行性角結膜炎	男	3	4	4	5	16	28
	女	5	3	6	5	19	30
細菌性髄膜炎	男	1	1			2	2
	女				1	1	1
無菌性髄膜炎	男						
	女						
マイコプラズマ肺炎	男	2	2	1		5	6
	女	3	1	1	2	7	11
クラミジア肺炎(オウム病を除く)	男						
	女						
成人麻しん	男						
	女						

五類定点把握対象疾患 患者報告数【推移グラフ】 2005年 7週現在

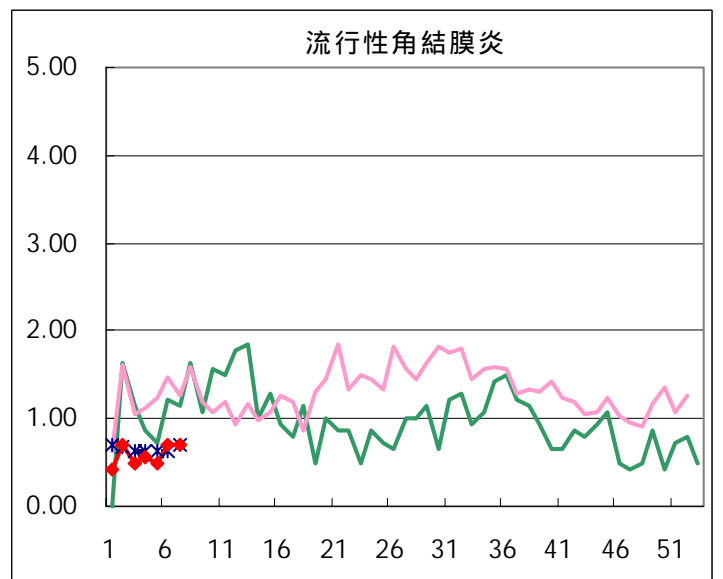
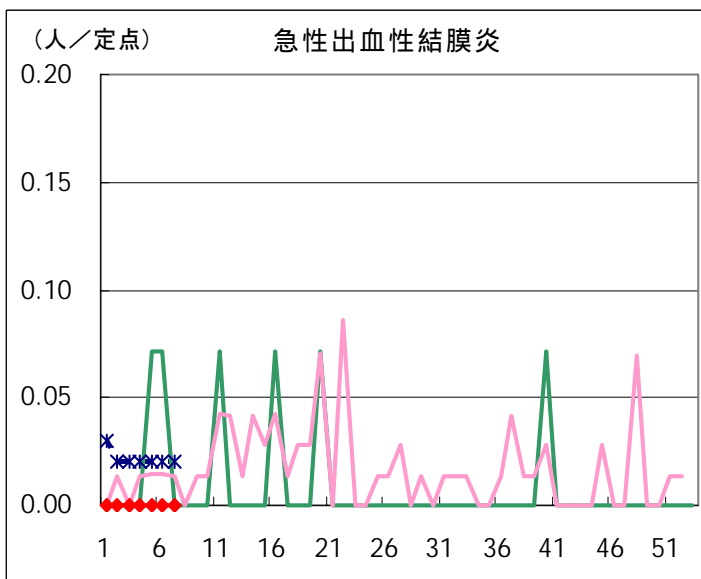
◆ 小児科・インフルエンザ定点



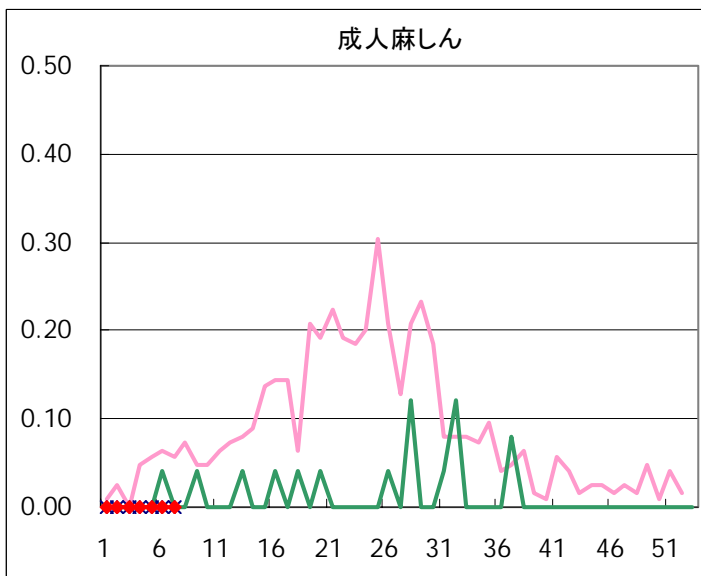
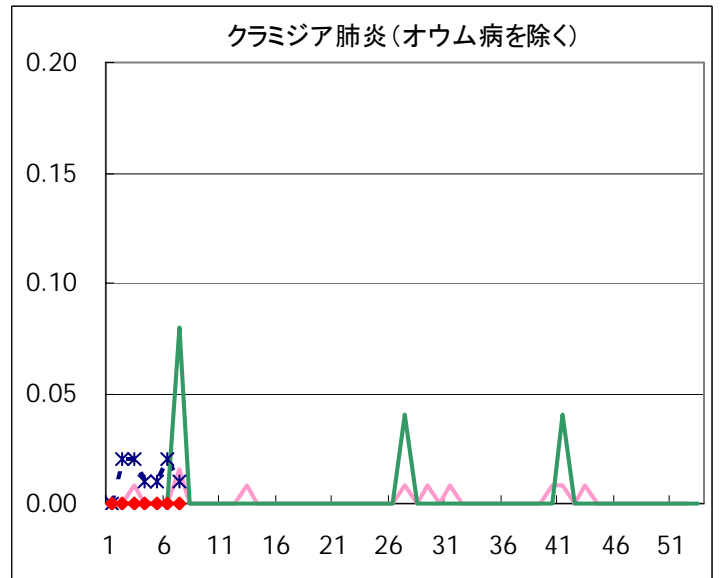
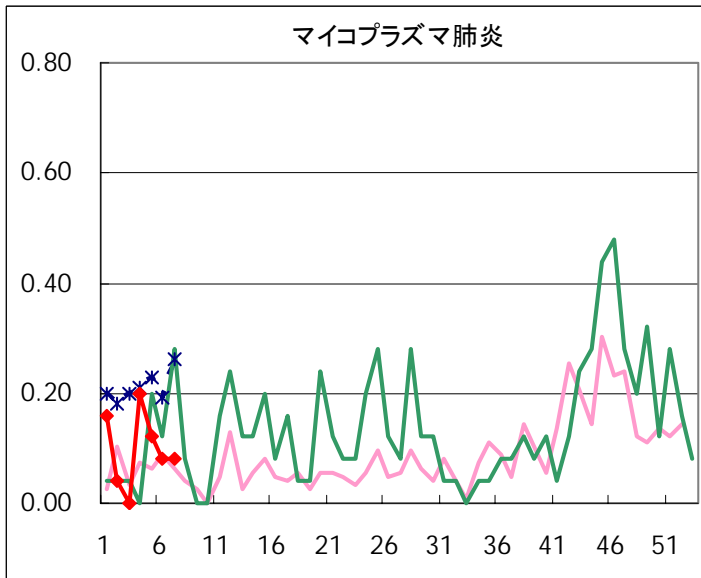
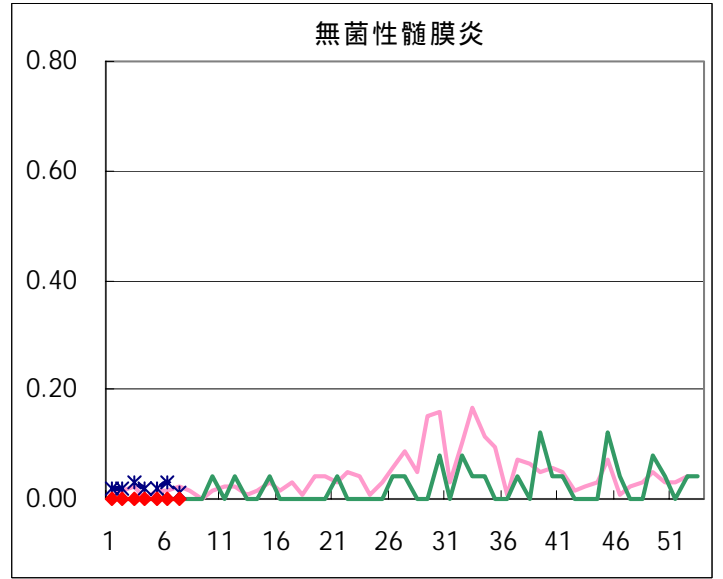
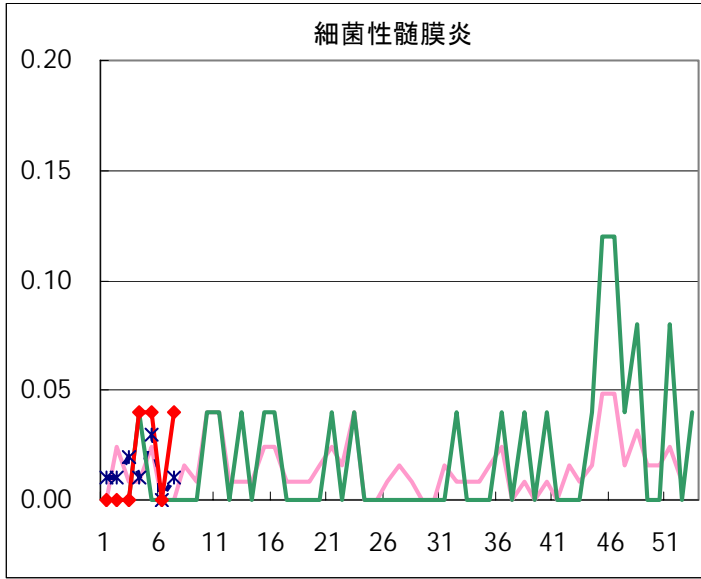




◆ 眼科定点



◆ 基幹定点



疾患別の定点医療機関数(週報告分)		
定点種別	疾 病	医療機関数
インフルエンザ	インフルエンザ	178
眼 科	急性出血性結膜炎	14
	流行性角結膜炎	
基 幹	細菌性髄膜炎	25
	無菌性髄膜炎	
	マイコプラズマ肺炎	
	クラミジア肺炎	
	成人麻疹	
小児科	上記を除く疾病	142

五類定点把握対象疾患 患者報告数【保健所別】2005年 7週

	RS ウイルス 感染症	インフルエ ンザ	咽頭 結膜熱	A群溶血性 レンサ球菌 咽頭炎	感染性 胃腸炎	水痘	手足口病	伝染性 紅斑	突発性 発しん	百日咳
千代田		99			5					
中央区		111		2	19	2			3	
みなと	4	144	11	9	22	3				
新宿区		231			31	5		2	2	
文京		165			11	2				
台東		151		2	18	3	3		5	
墨田区		178		2	17	3	1			
江東区		203		3	34	6		1	1	
品川区		219	3		48	8		1	3	
目黒区		131		5	15	2		1		
大田区		388	3		70	16	1		9	
世田谷		333		2	45	4		2	1	
渋谷区		131	2	2	40	5				
中野区		244		3	79	2	1		4	
杉並		420		5	61	4		2	3	
池袋		110			9	6			1	
北区		339		2	38	12		2	2	
荒川区		131		1	34		3		1	
板橋区		194			27	6		3		
練馬区		363		18	40	5	4		2	
足立		147		3	12	5			2	
葛飾区		270		1	21	7	2	2	6	
江戸川		412	4	8	27	12			2	
西多摩		557		7	38	4			1	
八王子		106			6	5			1	
南多摩		210		2	20	1			2	
町田	1	299		6	76	1			2	
多摩立川		359		2	51	4	1			
多摩府中		527		4	34	18	4	1	4	
多摩小平		513		9	65	8		7	4	
島しょ		28								

東京都合計	5	7,713	23	98	1,013	159	20	24	61	-
定点当り報告数	0.04	43.33	0.16	0.69	7.13	1.12	0.14	0.17	0.43	-

五類定点把握対象疾患 患者報告数【保健所別】2005年 7週

	風しん	ヘルパン ギーナ	麻疹 (成人麻疹 を除く)	流行性 耳下腺炎	急性出血 性結膜炎	流行性 角結膜炎	不明 発しん症	MCLS	合計
千代田				1					105
中央区									137
みなと		3		1					197
新宿区				2		2			275
文京				1		2			181
台東				6					188
墨田区				4					205
江東区				3		1			252
品川区				2			1		285
目黒区				1					155
大田区				13			1		501
世田谷				9					396
渋谷区	1		1	2					184
中野区				1					334
杉並				2					497
池袋				1					127
北区				3					398
荒川区				1					171
板橋区				6					236
練馬区				2					434
足立									169
葛飾区				14					323
江戸川				6					471
西多摩				4					611
八王子				4		1			123
南多摩				3					238
町田				10		1			396
多摩立川	1			1		1			420
多摩府中				3			1		596
多摩小平				3		2	2		613
島しょ									28

東京都合計	2	3	1	109	-	10	5	-	9,246
定点当り報告数	0.01	0.02	0.01	0.77	-	0.71	0.04	-	

五類定点把握対象疾患 患者報告数【保健所別・定点当たり】 2005年 7週

	RS ウイルス 感染症	インフルエ ンザ	咽頭 結膜熱	A群溶血性 レンサ球菌 咽頭炎	感染性 胃腸炎	水痘	手足口病	伝染性 紅斑	突発性 発しん	百日咳
千代田		19.80			1.25					
中央区		27.75		0.67	6.33	0.67			1.00	
みなと	0.67	20.57	1.83	1.50	3.67	0.50				
新宿区		33.00			5.17	0.83		0.33	0.33	
文京		41.25			3.67	0.67				
台東		37.75		0.67	6.00	1.00	1.00		1.67	
墨田区		44.50		0.67	5.67	1.00	0.33			
江東区		50.75		1.00	11.33	2.00		0.33	0.33	
品川区		31.29	0.50		8.00	1.33		0.17	0.50	
目黒区		32.75		1.67	5.00	0.67		0.33		
大田区		38.80	0.33		7.78	1.78	0.11		1.00	
世田谷		37.00		0.25	5.63	0.50		0.25	0.13	
渋谷区		26.20	0.50	0.50	10.00	1.25				
中野区		34.86		0.50	13.17	0.33	0.17		0.67	
杉並		60.00		0.83	10.17	0.67		0.33	0.50	
池袋		18.33			1.80	1.20			0.20	
北区		67.80		0.50	9.50	3.00		0.50	0.50	
荒川区		43.67		0.50	17.00		1.50		0.50	
板橋区		27.71			4.50	1.00		0.50		
練馬区		60.50		3.60	8.00	1.00	0.80		0.40	
足立		29.40		0.75	3.00	1.25			0.50	
葛飾区		54.00		0.25	5.25	1.75	0.50	0.50	1.50	
江戸川		82.40	1.00	2.00	6.75	3.00			0.50	
西多摩		79.57		1.40	7.60	0.80			0.20	
八王子		35.33			3.00	2.50			0.50	
南多摩		52.50		0.67	6.67	0.33			0.67	
町田	0.50	99.67		3.00	38.00	0.50			1.00	
多摩立川		44.88		0.33	8.50	0.67	0.17			
多摩府中		40.54		0.40	3.40	1.80	0.40	0.10	0.40	
多摩小平		64.13		1.50	10.83	1.33		1.17	0.67	
島しょ		14.00								

東京都合計	5	7,713	23	98	1,013	159	20	24	61	-
定点当り報告数	0.04	43.33	0.16	0.69	7.13	1.12	0.14	0.17	0.43	-

五類定点把握対象疾患 患者報告数【保健所別・定点当たり】 2005年 7週

	風しん	ヘルパン ギーナ	麻疹 (成人麻疹 を除く)	流行性 耳下腺炎	急性出血 性結膜炎	流行性 角結膜炎	不明 発しん症	MCLS
千代田				0.25				
中央区								
みなと		0.50		0.17				
新宿区				0.33		1.00		
文京				0.33		2.00		
台東				2.00				
墨田区				1.33				
江東区				1.00		1.00		
品川区				0.33			0.17	
目黒区				0.33				
大田区				1.44			0.11	
世田谷				1.13				
渋谷区	0.25		0.25	0.50				
中野区				0.17				
杉並				0.33				
池袋				0.20				
北区				0.75				
荒川区				0.50				
板橋区				1.00				
練馬区				0.40				
足立								
葛飾区				3.50				
江戸川				1.50				
西多摩				0.80				
八王子				2.00		1.00		
南多摩				1.00				
町田				5.00		1.00		
多摩立川	0.17			0.17		1.00		
多摩府中				0.30			0.10	
多摩小平				0.50		2.00	0.33	
島しょ								

東京都合計	2	3	1	109	-	10	5	-
定点当り報告数	0.01	0.02	0.01	0.77	-	0.71	0.04	-

五類定点把握対象疾患 患者報告数【年齢階級別】 2005年 7週

	RS ウイルス 感染症	インフルエ ンザ	咽頭 結膜熱	A群溶血性 レンサ球菌 咽頭炎	感染性 胃腸炎	水痘	手足口病	伝染性 紅斑	突発性 発しん
～6ヶ月		16			9	4	1		2
～1歳		69	1		57	4			28
1歳		304	4	1	116	29	3	1	26
2歳		412		6	90	14	5	1	4
3歳		452	3	7	75	25	2	1	1
4歳		576	1	10	82	42	2		
5歳		588	3	17	84	11	3	3	
6歳		548	3	14	60	13	1	3	
7歳		445	3	10	49	9	2	3	
8歳		407	2	7	58	2		4	
9歳		318	1	9	41	1	1	1	
10～14歳		703		7	93	2		2	
15～19歳		184	1	1	33	2			
20～29歳	5	529	1	9	166	1		5	
30～39歳		936							
40～49歳		575							
50～59歳		343							
60～69歳		187							
70～79歳		87							
80歳以上		34							
合計	5	7,713	23	98	1,013	159	20	24	61
先週比	4	908	14	-13	126	-51	5	-15	-6

注:小児科定点把握対象疾病のうち、「20～29歳」は「20歳以上」と読み替える。
眼科疾患のうち、「70～79歳」は「70歳以上」と読み替える。

	百日咳	風しん	ヘルパン ギーナ	麻しん (成人麻しん を除く)	流行性 耳下腺炎	急性出血性 結膜炎	流行性 角結膜炎	不明 発しん症	MCLS
～6ヶ月								2	
～1歳				1					
1歳					1			2	
2歳					9				
3歳			1		11				
4歳			2		13		1	1	
5歳		2			22		1		
6歳					16				
7歳					11				
8歳					7				
9歳					3				
10～14歳					12				
15～19歳					1				
20～29歳					3		1		
30～39歳									
40～49歳									
50～59歳							4		
60～69歳									
70～79歳							3		
80歳以上									
合計	-	2	3	1	109	-	10	5	-
先週比	-1	1	1	-1	24	0	0	-2	0

注:小児科定点把握対象疾病のうち、「20～29歳」は「20歳以上」と読み替える。
眼科疾患のうち、「70～79歳」は「70歳以上」と読み替える。

病原体・抗体検査情報

週別検出状況 2004年53週～2005年7週

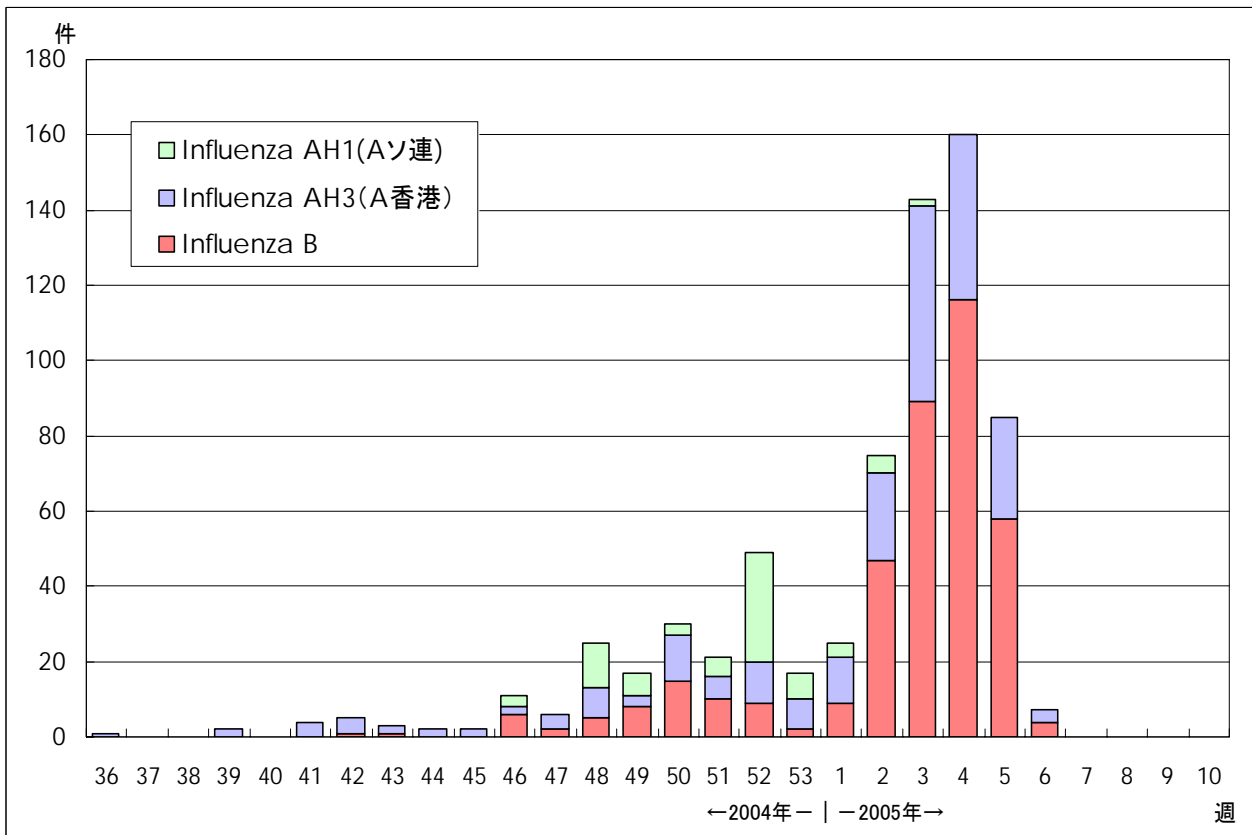
検出病原体・抗体		検体採取週								合計
		2004年	2005年							
		53	1	2	3	4	5	6	7	
ウイルス	アデノ	2	1	1	5	5	3	1	1	19
	ライノ						1			1
	ポリオ		1							1
	コクサッキーA群									
	コクサッキーB群					1				1
	エコー									
	エンテロ71									
	その他のエンテロ	1	2							3
	単純ヘルペス					1				1
	水痘・帯状疱疹			1						1
	ヘルペス6/7	1		1		1	3	1	3	10
	EB								1	1
	サイトメガロ									
	ムンプス	1	4				1	2	1	9
	麻疹									
	風しん									
	パルボB19									
	RS	1								1
	ノロ	3	75	224	78	43	47	28	18	516
	ロタ			2	1	3		1	3	10
インフルエンザAソ連型			1			1		3	5	
インフルエンザA香港型		17		19	42	16	21	14	129	
インフルエンザB型		8	1	4	50	78	64	80	285	
デング										
その他のウイルス							1		1	
細菌	カンピロバクター	1				1				2
	サルモネラ									
	腸管出血性大腸菌									
	その他の腸管系病原菌									
	溶血性レンサ球菌			7			1	1	2	11
	MRSA			7			1		3	11
	MSSA			2		2				4
	その他の細菌				1	1	3		2	7

臨床診断名別検出結果 2004年53週～2005年7週

臨床診断名 検出病原体	インフル エンザ	上 気 道 炎	下 気 道 炎	感 染 性 胃 腸 炎	無 菌 性 髄 膜 炎	咽 頭 結 膜 熱	A 群 溶 連 菌 咽 頭 炎	流 行 性 角 結 膜 炎	ヘル パ ン ギ ー ナ	手 足 口 病	伝 染 性 紅 斑	不 明 発 し ん 症	流 行 性 耳 下 腺 炎	水 痘	麻 し ん	風 し ん	そ の 他	合 計
搬入検体数	660	10	26	1753	20			6		1		12	7	1	4		147	
アデノ			3	3				4				2	2				5	19
ライノ												1						1
ポリオ				1														1
コクサッキーA群																		
コクサッキーB群																	1	1
エコー																		
エンテロ71																		
その他のエンテロ		2		1														3
単純ヘルペス																	1	1
水痘・帯状疱疹しん														1				1
ヘルペス6/7	1	1	1	1					1		2						3	10
EB																	1	1
サイトメガロ																		
ムンプス					3								6					9
麻しん																		
風しん																		
パルボB19																		
RS		1																1
ノロ				516														516
ロタ				10														10
インフルエンザAソ連型	5																	5
インフルエンザA香港型	129																	129
インフルエンザB型	283		2															285
カンピロバクター				2														2
サルモネラ																		
腸管出血性大腸菌																		
その他の腸管系病原菌																		
溶血性レンサ球菌																	11	11
その他の病原体																	23	23
備考																		

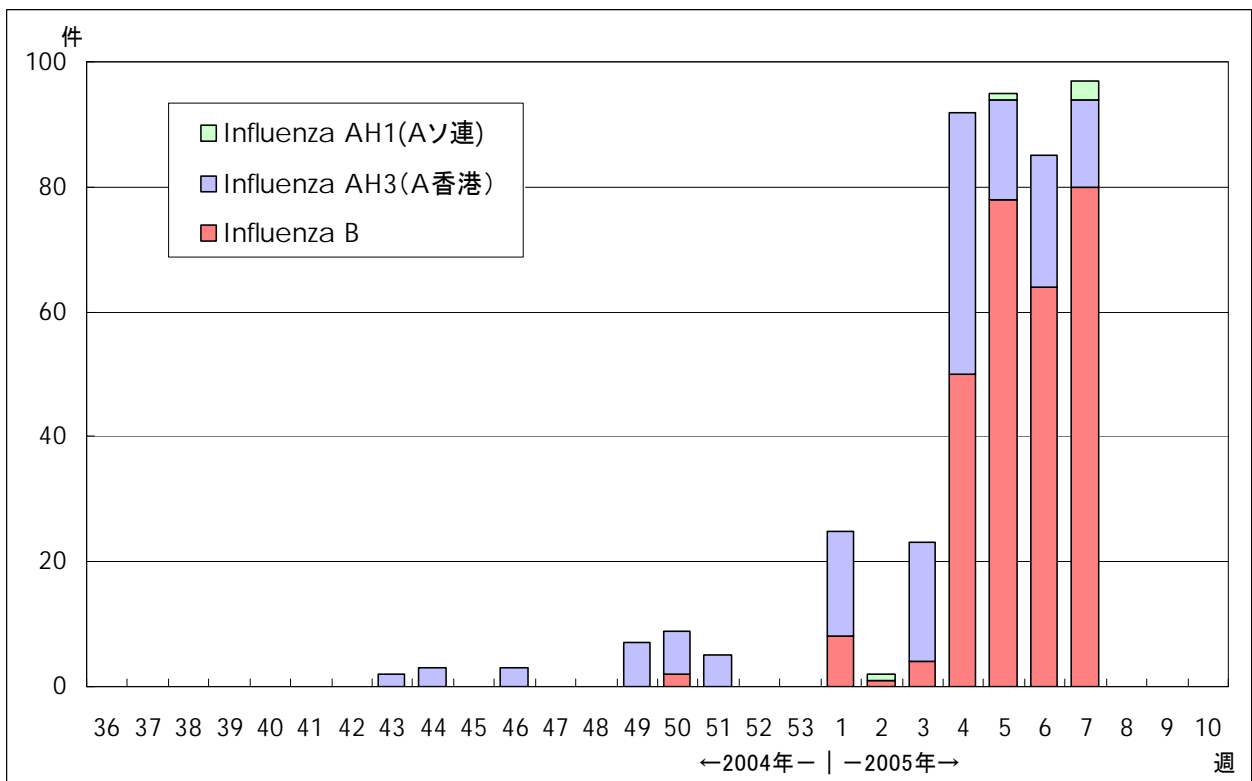
クローズアップ (インフルエンザ)

2004 - 05シーズンのインフルエンザウイルス検出状況 (全国)



IASR 病原微生物検出情報 (2005年2月10日現在報告数)

2004 - 05シーズンのインフルエンザウイルス検出状況 (東京都)



ウイルス研究科・多摩支所微生物研究科