

全数及び定点(週単位報告)把握対象疾患

- 発生動向の概況 《2005年10週》
- 定点医療機関からのコメント
- 全数把握対象疾患 患者報告数
- 五類定点把握対象疾患 患者報告数
 - 男女別
 - 推移グラフ
 - 保健所別
 - 保健所別(定点当たり)
 - 年齢階級別
- 病原体・抗体検査情報
 - 週別検出状況
 - 臨床診断名別検出結果
 - クローズアップ「インフルエンザ」

定点(月単位報告)把握対象疾患

－ 性感染症・薬剤耐性菌感染症 －

- 発生動向の概況 《2005年2月》
- 定点医療機関からのコメント
- 性感染症 患者報告数
 - 推移グラフ
 - 保健所別
 - 保健所別(定点当たり)
 - 年齢階級別
 - 2次医療圏別
- 薬剤耐性菌感染症

東京都医師会感染症予防検討委員会

事務局:東京都健康安全研究センター疫学情報室

電話:03-3363-3213(直通)

FAX:03-5332-7365

E-mail: idsc@tokyo-eiken.go.jp

アドレス: idsc.tokyo-eiken.go.jp/



全数及び定点(週単位報告)把握対象疾患

発生動向の概況 《2005年10週》

(全数把握対象疾患)

区分	疾患	報告 件数	情 報 (検出病原体・血清型・推定感染経路等)	推定感染地
二類	細菌性赤痢	3	ソネ菌	インド、インドネシア、フィリピン
四類	E型肝炎	2	推定感染経路:不明	国内
	ツツガムシ病	1	右下腿に刺口あり 発熱、皮疹、リンパ節腫大を認めている	日本(千葉県)
	デング熱	1	高熱、関節痛、悪寒を認めている	タイ
五類	アメーバ赤痢	1	推定感染経路:飲食等による経口感染	フィリピン(セブ島)
	クリプトスポリジウム症	1	推定感染経路:飲食等による経口感染	インド
	HIV感染症	11	無症候性キャリア5件、AIDS5件、その他1件 推定感染経路:異性間性的接触2件、 同性間性的接触7件、不明2件	国内10件 東南アジア1件
	梅毒	2	晩期顕症梅毒 推定感染経路:異性間性的接触	国内

(推定される感染地は医師の届出によるものである。)

(定点把握対象疾患 ー小児科・インフルエンザ・眼科・基幹定点ー)

・インフルエンザの定点当たり報告患者数は、7週をピークに減少している。
保健所別では町田保健所が定点当たり73.0人と特に多く、杉並、江戸川、西多摩、多摩小平の各保健所で定点当たり報告患者数が30人を超えている。

(検査情報)

・高病原性鳥インフルエンザ疑いの検体が搬入されたが、インフルエンザウイルスA香港型による感染が確認された。

臨床診断名	患者年齢	検査試料	検出病原体	検査法
感染性胃腸炎	9M	糞便	ロタウイルス(ELISA)	抗原
急性胃腸炎、扁桃炎	5	糞便	アデノウイルス、ノロウイルス	遺伝子
		咽頭拭い液	アデノウイルス	
気管支炎	1	咽頭拭い液	ヒトヘルペスウイルス6型、アデノウイルス	
発熱	6M	髄液	ヒトヘルペスウイルス6型	
高病原性鳥インフルエンザ疑い	68	咽頭拭い液	インフルエンザウイルスAH3(A香港)型	
		喀痰	インフルエンザウイルスAH3(A香港)型	

臨床診断名	患者年齢	検査試料	検出病原体	検査法
けいれん	4	咽頭拭い液	インフルエンザウイルスAH3(A香港)型	遺伝子
熱性けいれん、インフルエンザB	1	咽頭拭い液	インフルエンザウイルスB型	
肺炎	72	肺スミア	インフルエンザウイルスB型	
インフルエンザ		咽頭拭い液 2件	インフルエンザウイルスAH3(A香港)型	
インフルエンザ		咽頭拭い液 6件	インフルエンザウイルスB型	
インフルエンザ		キット抽出液* 4件	インフルエンザウイルスAH3(A香港)型	
インフルエンザ		キット抽出液* 14件	インフルエンザウイルスB型	

* インフルエンザ迅速診断キット検査後の残り液

施設内感染疑いまたは食中毒疑い等で搬入された検体

臨床診断名	検査試料数	陽性数	検出病原体
感染性胃腸炎または食中毒疑い	106	2	ノロウイルス G I
		13	ノロウイルス G II
学校でのインフルエンザ集団発生	5(1校)	2(1校)	インフルエンザウイルスB型

定点医療機関からのコメント

文京保健所

・インフルエンザ: 11名中、A型8名、B型3名。

大田区保健所

・インフルエンザ: A型13名、B型15名、型不明1名。
 ・インフルエンザ: A型5名、B型5名。
 ・インフルエンザ: A型26名、B型24名。
 ・インフルエンザ: A型4名、B型3名。

墨田区本所保健センター

・インフルエンザ: A型18名、B型13名。
 ・インフルエンザ: A型23名、B型10名。

世田谷保健所

・インフルエンザ: A型7名、B型7名。
 ・インフルエンザ: 13名中、A型3名(ワクチン済2名)、B型8名(ワクチン済3名)。5ヶ月男児、インフルエンザB型のテスト結果でしたが、タミフルを使用せず、軽症の状態でよくなりました。
 ・インフルエンザ: 21名中、A型12名、B型5名、A型+B型2名。

台東保健所

・インフルエンザ: A型31名、B型24名。
 ・インフルエンザ: A型22名、B型4名。

練馬区保健所

・インフルエンザ: 37名中、A型25名、B型12名。
 ・インフルエンザ: A型11名、B型7名。
 ・インフルエンザ: 鼻汁よりの精密検査の結果では、2:1の割合で、B型が多い。

多摩小平保健所

・インフルエンザ: 34名中、A型18名、B型16名。
 ・インフルエンザ: 48名中、A型22名、B型26名。感染性胃腸炎: 7名中、ロタウイルス1名。
 ・インフルエンザ: 33名中、A型17名、B型16名。

西多摩保健所

・インフルエンザ: A型13名、B型61名、不明1名。

全数把握対象疾患 患者報告数 2005年10週

分類	疾病名	東京都分(報告週)					全国分(診断週)	
		7週	8週	9週	10週	年累計	10週	年累計
一類	エボラ出血熱							
	クリミア・コンゴ出血熱							
	重症急性呼吸器症候群							
	痘そう							
	ペスト							
	マールブルグ病							
	ラッサ熱							
二類	急性灰白髄炎							
	コレラ							8
	細菌性赤痢	1		1	3	20	46	121
	ジフテリア							
	腸チフス	1		1		2	1	10
	パラチフス					1		2
三類	腸管出血性大腸菌感染症	1				5	36	110
四類	E型肝炎				2	3	(1)	(8)
	ウエストナイル熱							
	A型肝炎					4	()	(40)
	エキノコックス症						1	5
	黄熱							
	オウム病					2		14
	回帰熱							
	Q熱							1
	狂犬病							
	高病原性鳥インフルエンザ							
	コクシジオイデス症							
	サル痘							
	腎症候性出血熱							
	炭疽							
	つつが虫病				1	3		22
	デング熱				1	1		5
	ニパウイルス感染症							
	日本紅斑熱							
	日本脳炎							
	ハンタウイルス肺症候群							
	Bウイルス病							
	ブルセラ症							
	発しんチフス							
ボツリヌス症					1			
マラリア					2	3	14	
野兔症								
ライム病								
リッサウイルス感染症								
レジオネラ症					3	1	22	
レプトスピラ症	1				1	()	(1)	
五類 (全数届出)	アメーバ赤痢	4	3		1	29	6	118
	ウイルス性肝炎(A型・E型を除く)	2		2		9	2	67
	急性脳炎	2		3		6	(6)	(41)
	クリプトスポリジウム症				1	1		3
	クロイツフェルト・ヤコブ病	1	1	1		4		24
	劇症型溶血性レンサ球菌感染症	1				2	1	17
	後天性免疫不全症候群	4	7	11	11	81	11	210
	ジアルジア症			1		1		11
	髄膜炎菌性髄膜炎					1	1	2
	先天性風しん症候群							
	梅毒	1	1	1	2	18	2	94
	破傷風						1	10
	バンコマイシン耐性黄色ブドウ球菌感染症							
バンコマイシン耐性腸球菌感染症	1				4		15	

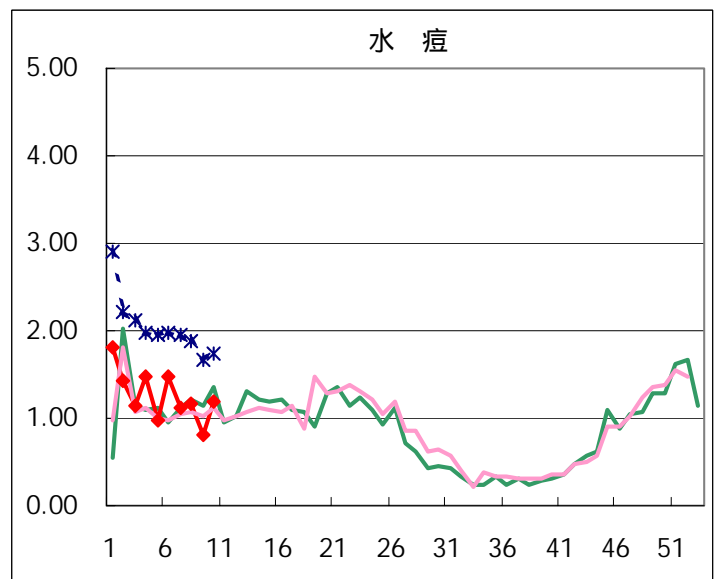
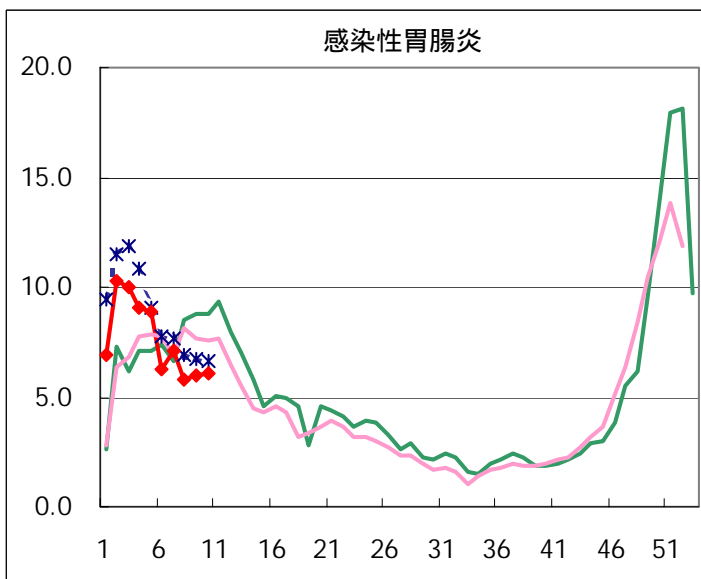
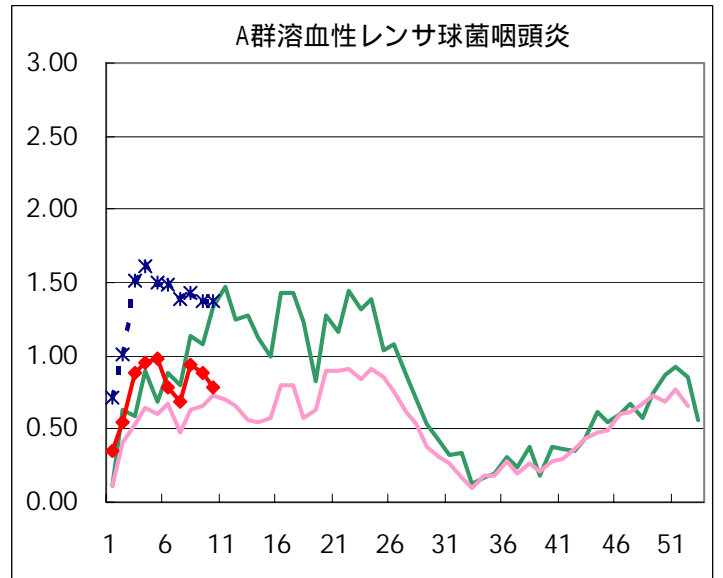
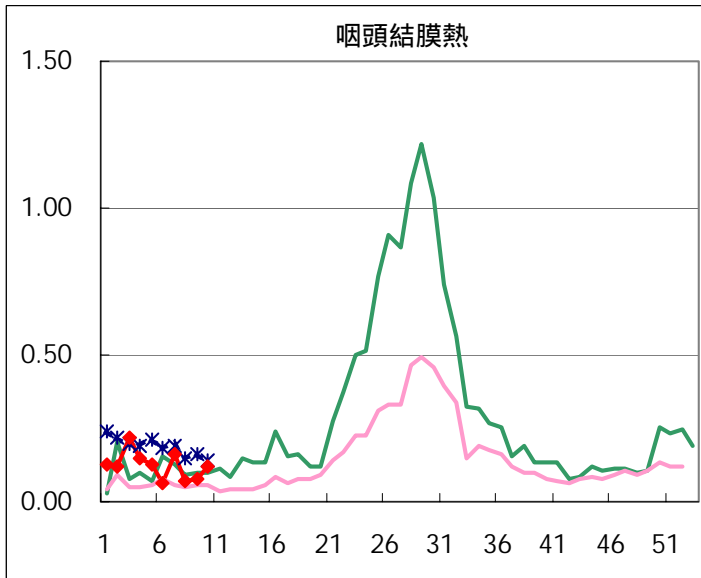
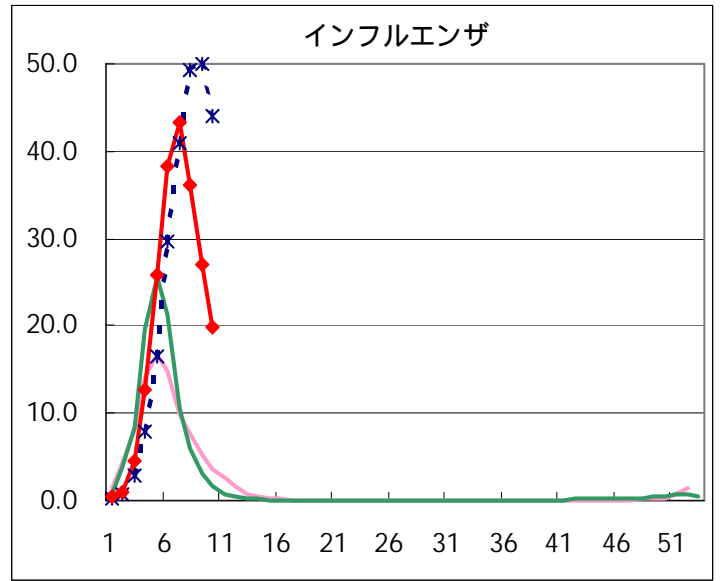
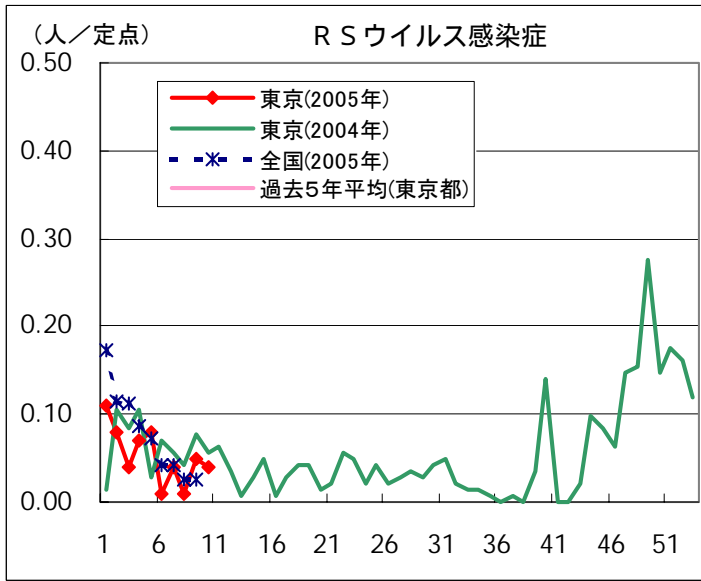
2005/03/22集計(カッコ内の数値は前週分である)。

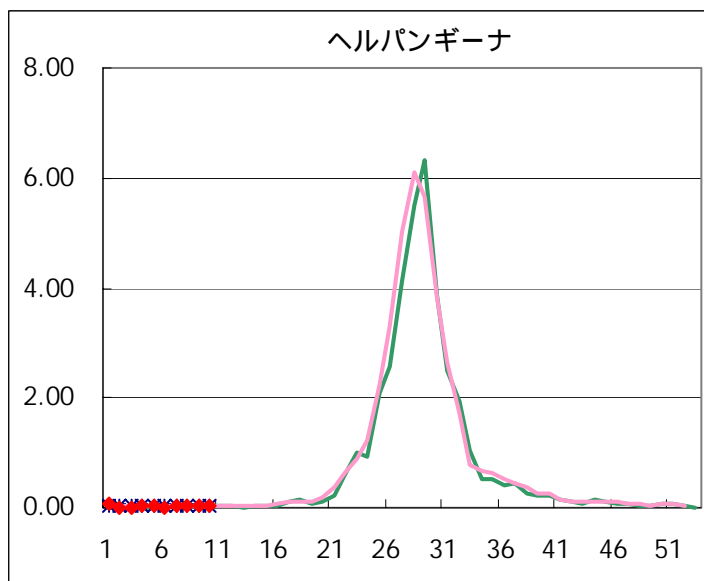
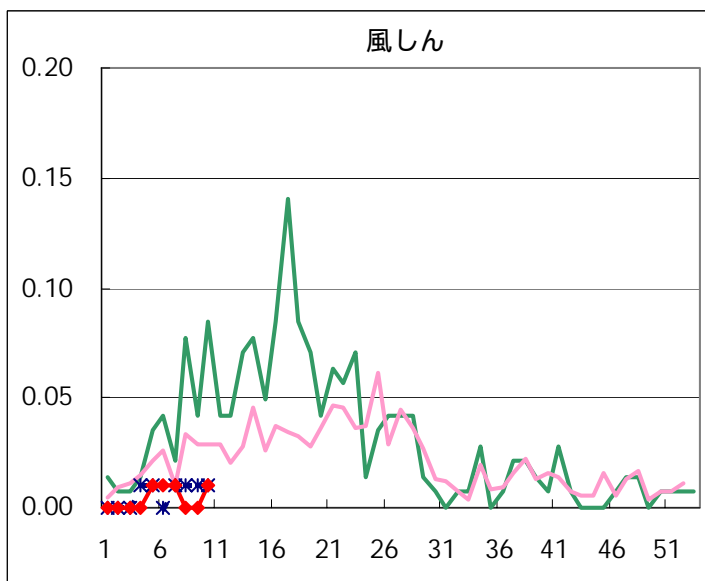
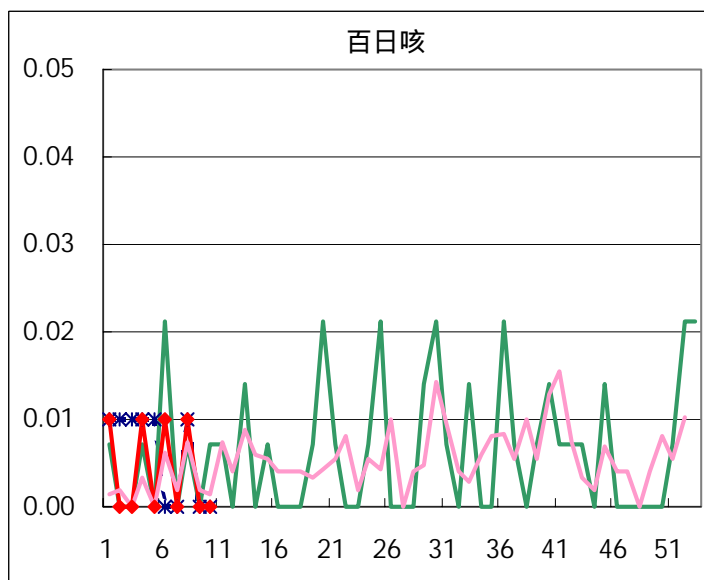
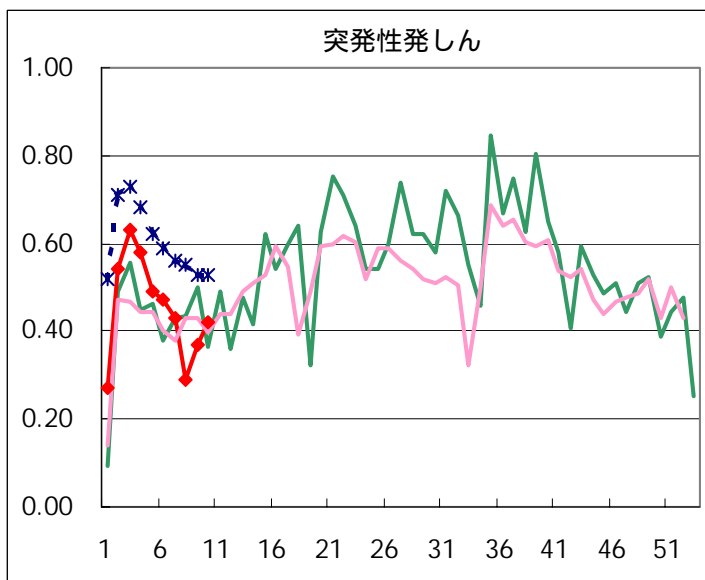
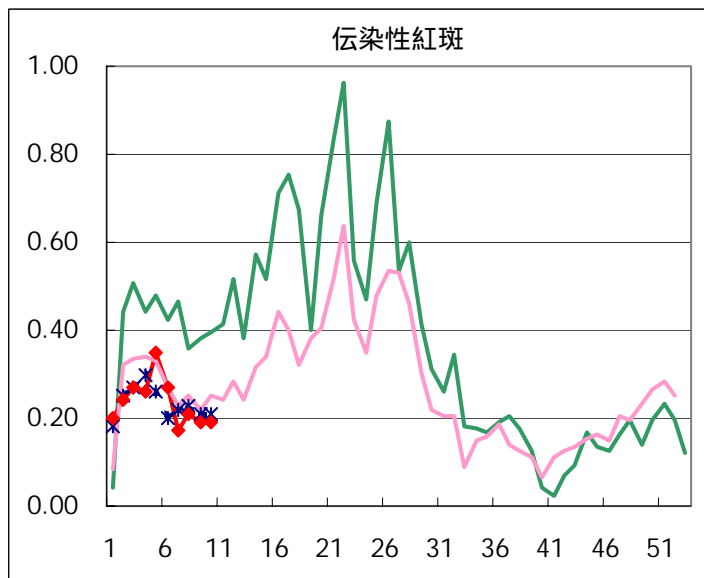
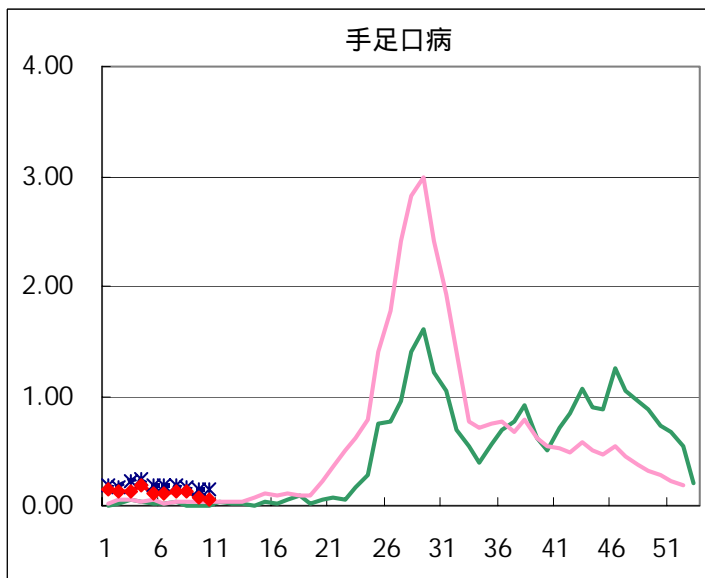
五類定点把握対象疾患 患者報告数【男女別】 2005年10週

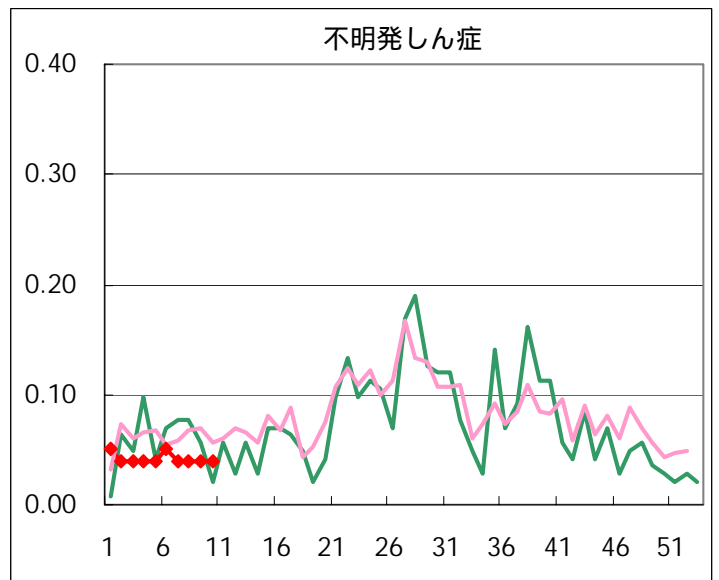
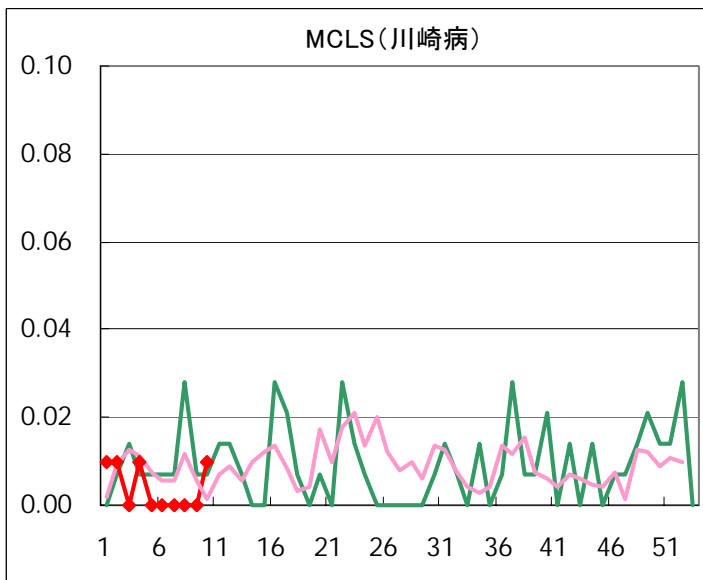
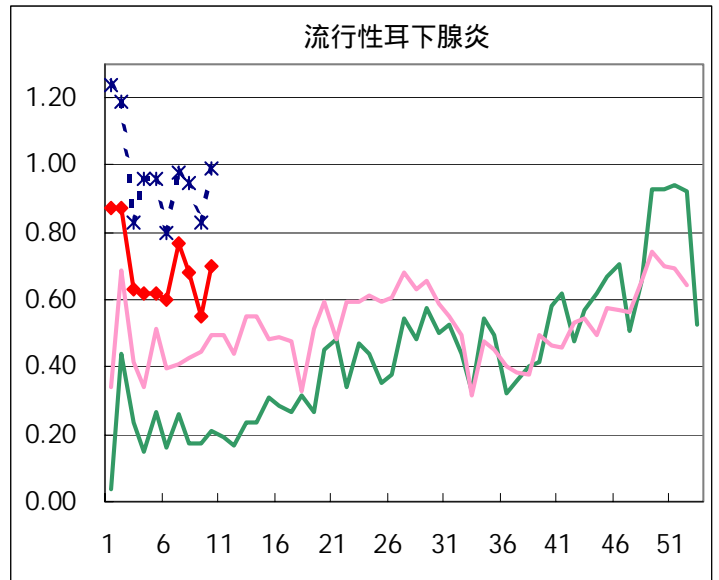
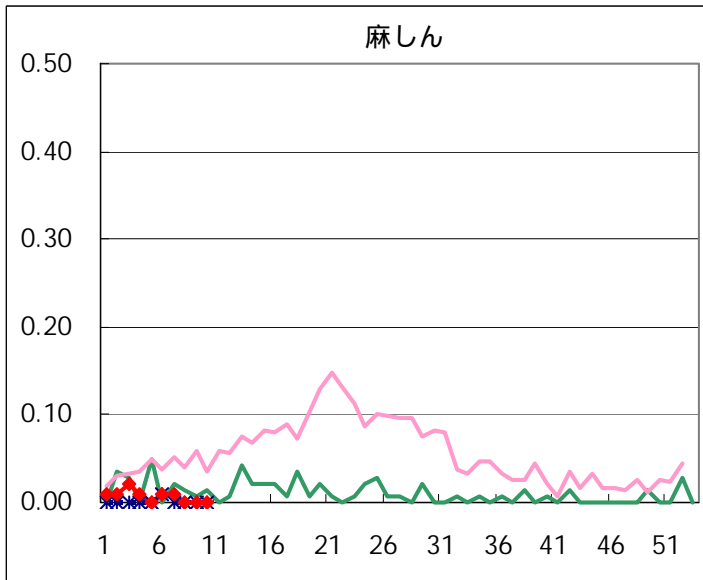
疾病名	性	2005年				4週合計	年累計
		7	8	9	10		
RSウイルス感染症	男	2	1	5	3	11	44
	女	3	1	2	3	9	30
インフルエンザ	男	3,785	3,128	2,384	1,728	11,025	18,499
	女	3,928	3,305	2,445	1,803	11,481	18,734
咽頭結膜熱	男	10	4	4	7	25	92
	女	13	6	8	10	37	84
A群溶血性レンサ球菌咽頭炎	男	49	74	75	56	254	581
	女	49	60	51	55	215	527
感染性胃腸炎	男	509	447	433	450	1,839	5,454
	女	504	382	418	419	1,723	5,400
水痘	男	88	93	62	84	327	943
	女	71	73	54	85	283	846
手足口病	男	9	12	5	4	30	92
	女	11	7	7	5	30	82
伝染性紅斑	男	9	14	15	15	53	164
	女	15	16	12	12	55	170
突発性発しん	男	29	23	32	28	112	329
	女	32	18	21	31	102	309
百日咳	男						2
	女		1			1	3
風しん	男	1				1	2
	女	1			1	2	3
ヘルパンギーナ	男	1	4	1	2	8	20
	女	2	2	4	2	10	20
麻しん(成人麻しんを除く)	男						5
	女	1				1	4
流行性耳下腺炎	男	64	49	40	60	213	549
	女	45	48	38	40	171	432
不明発しん症	男	3	4	4	4	15	33
	女	2	2	1	1	6	26
MCLS	男						2
	女				1	1	3
急性出血性結膜炎	男						
	女						
流行性角結膜炎	男	5	5	2	6	18	41
	女	5	10	3	2	20	45
細菌性髄膜炎	男						2
	女	1				1	1
無菌性髄膜炎	男						
	女						
マイコプラズマ肺炎	男		2		2	4	10
	女	2		2	1	5	14
クラミジア肺炎(オウム病を除く)	男						
	女						
成人麻しん	男						
	女						

五類定点把握対象疾患 患者報告数【推移グラフ】 2005年10週現在

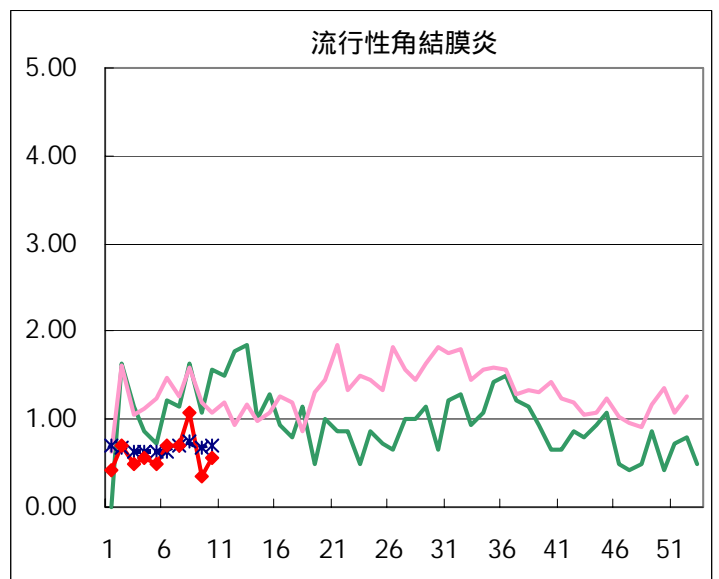
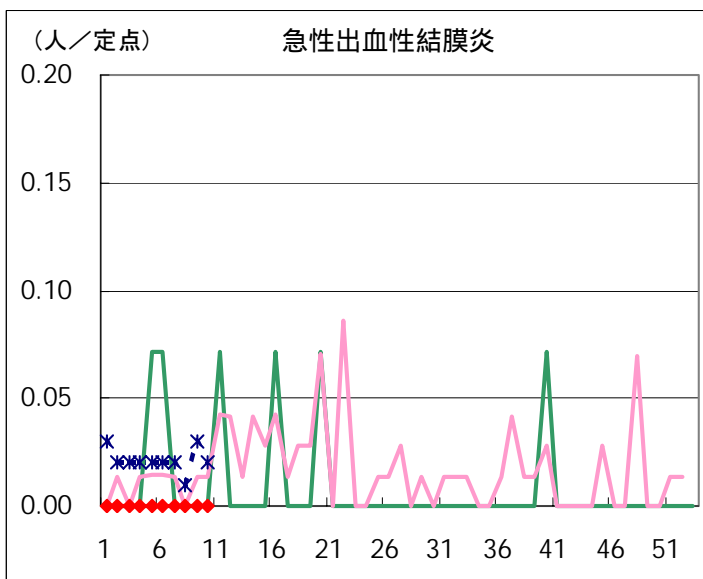
◆ 小児科・インフルエンザ定点



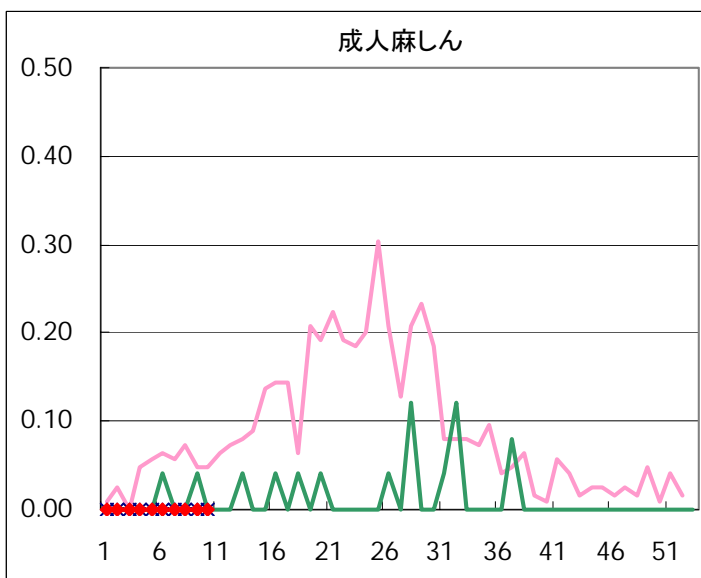
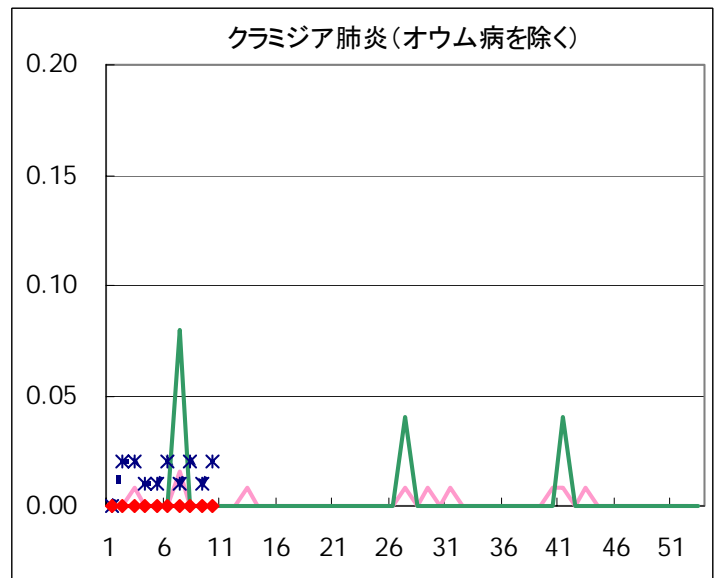
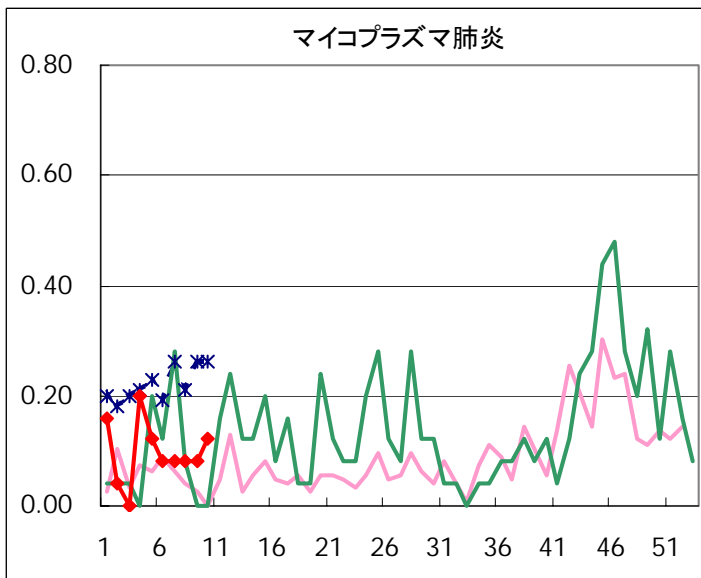
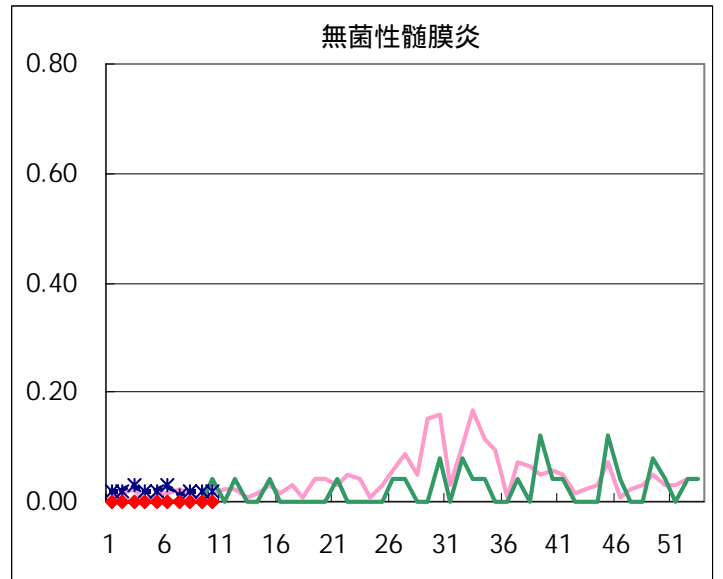
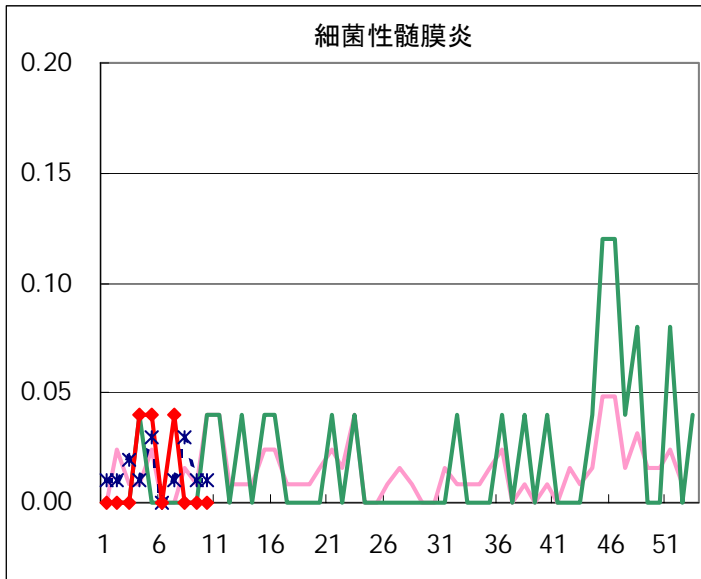




◆ 眼科定点



◆ 基幹定点



疾患別の定点医療機関数(週単位報告分)		
定点種別	疾患	医療機関数
インフルエンザ	インフルエンザ	178
眼科	急性出血性結膜炎	14
	流行性角結膜炎	
基幹	急性脳炎	25
	細菌性髄膜炎	
	無菌性髄膜炎	
	マイコプラズマ肺炎	
	クラミジア肺炎	
小児科	成人麻しん	142
	上記を除く疾病	

五類定点把握対象疾患 患者報告数【保健所別】2005年10週

	RS ウイルス 感染症	インフルエ ンザ	咽頭 結膜熱	A群溶血性 レンサ球菌 咽頭炎	感染性 胃腸炎	水痘	手足口病	伝染性 紅斑	突発性 発しん	百日咳
千代田		32			1			1		
中央区		66		1	18	1		1	2	
みなと	6	55	6	10	18	3	3			
新宿区		101			23	3		1	1	
文京		81		1	17	4			1	
台東		86	1		15	2	1		2	
墨田区		80		3	12	6			2	
江東区		79		2	45	3		1	5	
品川区		86		2	33	10	2	1	2	
目黒区		43		1	10	1				
大田区		193	1	4	51	5	1	2	6	
世田谷		125		4	77	9		1	3	
渋谷区		61		4	19	12			4	
中野区		138	1	2	35	3		1		
杉並		227		10	74	18			3	
池袋		56		1	4	4		1		
北区		111		7	30	11		1	5	
荒川区		73		1	34	8		2		
板橋区		63			16	1	1	2	1	
練馬区		136		14	31	13		1	4	
足立		81		1	18		1	1	1	
葛飾区		119		6	14	2		2	4	
江戸川		169	4	10	39	3		1		
西多摩		225	2	2	33	1		2		
八王子		36			9				1	
南多摩		86		3	27				2	
町田		219		10	37	8		2		
多摩立川		158		1	22	5				
多摩府中		240	1	7	38	15		1	7	
多摩小平		283	1	4	69	18		2	3	
島しょ		23								

東京都合計	6	3,531	17	111	869	169	9	27	59	-
定点当り報告数	0.04	19.84	0.12	0.78	6.12	1.19	0.06	0.19	0.42	-

五類定点把握対象疾患 患者報告数【保健所別】2005年10週

	風しん	ヘルパン ギーナ	麻疹 (成人麻疹 を除く)	流行性 耳下腺炎	急性出血 性結膜炎	流行性 角結膜炎	不明 発しん症	MCLS	合計
千代田									34
中央区									89
みなと				1		1			103
新宿区				3		2			134
文京						2			106
台東				8					115
墨田区				1					104
江東区				5					140
品川区				1					137
目黒区				2					57
大田区		1		12			1		277
世田谷				1				1	221
渋谷区				2					102
中野区				1					181
杉並		1		4					337
池袋						1			67
北区				4					169
荒川区				3		2			123
板橋区				2					86
練馬区				2					201
足立				1					104
葛飾区				13					160
江戸川				6					232
西多摩	1	1		9					276
八王子				2					48
南多摩		1		6					125
町田				5			2		283
多摩立川				2					188
多摩府中				2					311
多摩小平				2			2		384
島しょ									23

東京都合計	1	4	-	100	-	8	5	1	4,917
定点当り報告数	0.01	0.03	-	0.70	-	0.57	0.04	0.01	

五類定点把握対象疾患 患者報告数【保健所別・定点当たり】 2005年10週

	RS ウイルス 感染症	インフルエ ンザ	咽頭 結膜熱	A群溶血性 レンサ球菌 咽頭炎	感染性 胃腸炎	水痘	手足口病	伝染性 紅斑	突発性 発しん	百日咳
千代田		6.40			0.25			0.25		
中央区		16.50		0.33	6.00	0.33		0.33	0.67	
みなと	1.00	7.86	1.00	1.67	3.00	0.50	0.50			
新宿区		14.43			3.83	0.50		0.17	0.17	
文京		20.25		0.33	5.67	1.33			0.33	
台東		21.50	0.33		5.00	0.67	0.33		0.67	
墨田区		20.00		1.00	4.00	2.00			0.67	
江東区		19.75		0.67	15.00	1.00		0.33	1.67	
品川区		12.29		0.33	5.50	1.67	0.33	0.17	0.33	
目黒区		10.75		0.33	3.33	0.33				
大田区		19.30	0.11	0.44	5.67	0.56	0.11	0.22	0.67	
世田谷		13.89		0.50	9.63	1.13		0.13	0.38	
渋谷区		12.20		1.00	4.75	3.00			1.00	
中野区		19.71	0.17	0.33	5.83	0.50		0.17		
杉並		32.43		1.67	12.33	3.00			0.50	
池袋		9.33		0.20	0.80	0.80		0.20		
北区		22.20		1.75	7.50	2.75		0.25	1.25	
荒川区		24.33		0.50	17.00	4.00		1.00		
板橋区		9.00			2.67	0.17	0.17	0.33	0.17	
練馬区		22.67		2.80	6.20	2.60		0.20	0.80	
足立		16.20		0.25	4.50		0.25	0.25	0.25	
葛飾区		23.80		1.50	3.50	0.50		0.50	1.00	
江戸川		33.80	1.00	2.50	9.75	0.75		0.25		
西多摩		32.14	0.40	0.40	6.60	0.20		0.40		
八王子		12.00			4.50				0.50	
南多摩		21.50		1.00	9.00				0.67	
町田		73.00		5.00	18.50	4.00		1.00		
多摩立川		19.75		0.17	3.67	0.83				
多摩府中		18.46	0.10	0.70	3.80	1.50		0.10	0.70	
多摩小平		35.38	0.17	0.67	11.50	3.00		0.33	0.50	
島しょ		11.50								

東京都合計	6	3,531	17	111	869	169	9	27	59	-
定点当り報告数	0.04	19.84	0.12	0.78	6.12	1.19	0.06	0.19	0.42	-

五類定点把握対象疾患 患者報告数【保健所別・定点当たり】 2005年10週

	風しん	ヘルパン ギーナ	麻疹 (成人麻疹 を除く)	流行性 耳下腺炎	急性出血 性結膜炎	流行性 角結膜炎	不明 発しん症	MCLS
千代田								
中央区								
みなと				0.17		1.00		
新宿区				0.50		1.00		
文京						2.00		
台東				2.67				
墨田区				0.33				
江東区				1.67				
品川区				0.17				
目黒区				0.67				
大田区		0.11		1.33			0.11	
世田谷				0.13				0.13
渋谷区				0.50				
中野区				0.17				
杉並		0.17		0.67				
池袋						1.00		
北区				1.00				
荒川区				1.50		2.00		
板橋区				0.33				
練馬区				0.40				
足立				0.25				
葛飾区				3.25				
江戸川				1.50				
西多摩	0.20	0.20		1.80				
八王子				1.00				
南多摩		0.33		2.00				
町田				2.50			1.00	
多摩立川				0.33				
多摩府中				0.20				
多摩小平				0.33			0.33	
島しょ								

東京都合計	1	4	-	100	-	8	5	1
定点当り報告数	0.01	0.03	-	0.70	-	0.57	0.04	0.01

五類定点把握対象疾患 患者報告数【年齢階級別】 2005年10週

	RS ウイルス 感染症	インフルエ ンザ	咽頭 結膜熱	A群溶血性 レンサ球菌 咽頭炎	感染性 胃腸炎	水痘	手足口病	伝染性 紅斑	突発性 発しん
～6ヶ月		7			9				3
～1歳		30	1		44	8			34
1歳		184	1	3	127	32	3	1	19
2歳		211	2	4	85	28	2	3	3
3歳		204	2	10	77	24		1	
4歳		240	5	16	90	23	1	4	
5歳		268		17	69	21		5	
6歳		244	1	15	54	16	1	4	
7歳		210	1	6	44	6	1		
8歳		182	3	15	29	1		3	
9歳	2	156		9	30	3	1		
10～14歳	2	437		6	45	6		5	
15～19歳		79			18				
20～29歳	2	200	1	10	148	1		1	
30～39歳		373							
40～49歳		252							
50～59歳		117							
60～69歳		81							
70～79歳		40							
80歳以上		16							
合計	6	3,531	17	111	869	169	9	27	59
先週比	-1	-1,298	5	-15	18	53	-3	0	6

注:小児科定点把握対象疾病のうち、「20～29歳」は「20歳以上」と読み替える。
眼科疾患のうち、「70～79歳」は「70歳以上」と読み替える。

	百日咳	風しん	ヘルパン ギーナ	麻しん (成人麻しん を除く)	流行性 耳下腺炎	急性出血性 結膜炎	流行性 角結膜炎	不明 発しん症	MCLS
～6ヶ月								1	
～1歳					1			1	1
1歳					4			1	
2歳			1		11			2	
3歳			1		16				
4歳			1		15				
5歳					13				
6歳					11				
7歳					12				
8歳		1			7				
9歳									
10～14歳					5				
15～19歳			1		2				
20～29歳					3		2		
30～39歳							3		
40～49歳							1		
50～59歳									
60～69歳							2		
70～79歳									
80歳以上									
合計	-	1	4	-	100	-	8	5	1
先週比	0	1	-1	0	22	0	3	0	1

注:小児科定点把握対象疾病のうち、「20～29歳」は「20歳以上」と読み替える。
眼科疾患のうち、「70～79歳」は「70歳以上」と読み替える。

病原体・抗体検査情報

週別検出状況 2005年3週～10週

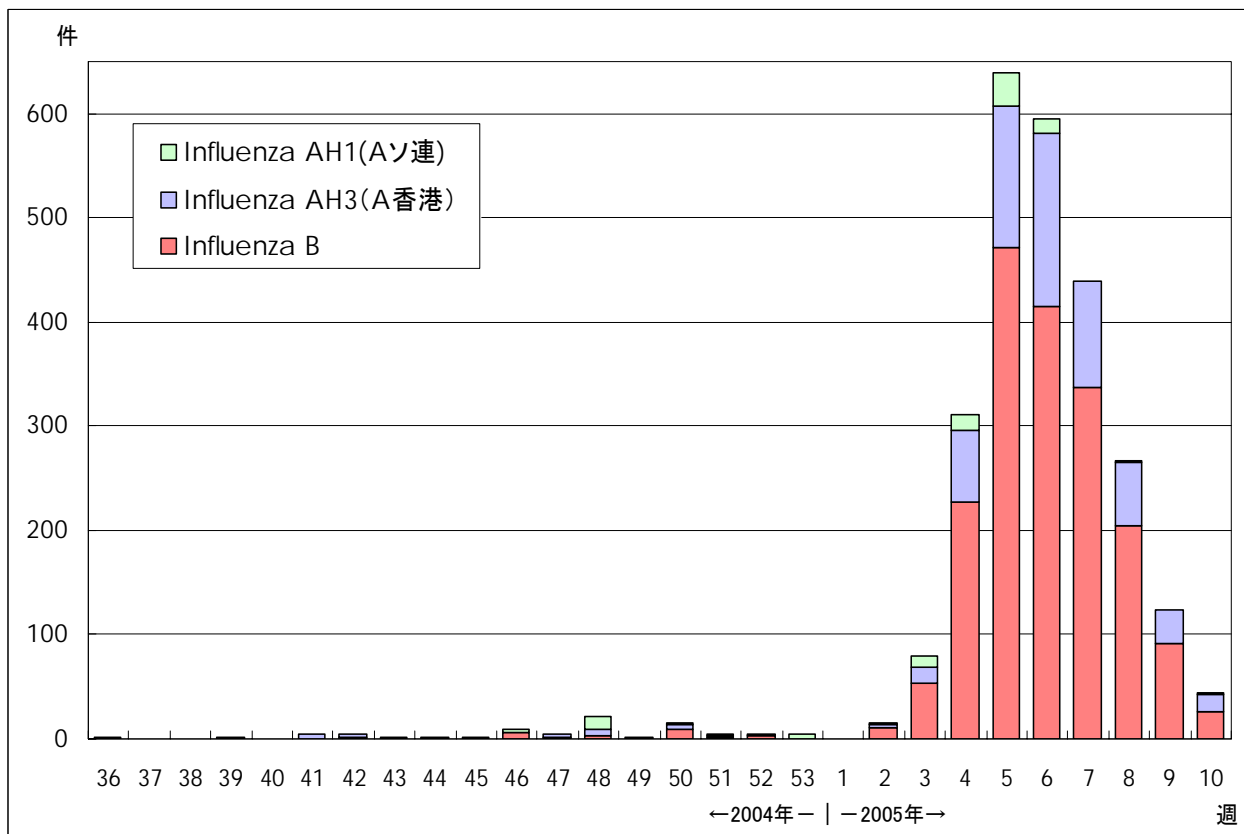
検出病原体・抗体		検体採取週								合計
		2005年								
		3	4	5	6	7	8	9	10	
ウイルス	アデノ	5	5	3	1	1	1	3	3	22
	ライノ			1						1
	ポリオ									
	コクサッキーA群									
	コクサッキーB群		1					1		2
	エコー							1		1
	エンテロ71									
	その他のエンテロ						1			1
	単純ヘルペス		1							1
	水痘・帯状疱疹									
	ヘルペス6/7		1	3	1	3	2	2	2	14
	EB					1	1	1		3
	サイトメガロ									
	ムンプス			1	2	1				4
	麻疹									
	風しん									
	パルボB19									
	RS									
	ノロ	78	43	47	28	18	71	76	16	377
	ロタ	1	3		1	3	7	5	1	21
インフルエンザAソ連型			1		3				4	
インフルエンザA香港型	19	42	16	21	14	14	14	9	149	
インフルエンザB型	4	50	78	64	80	53	39	24	392	
デング										
その他のウイルス				1					1	
細菌	カンピロバクター		1							1
	サルモネラ									
	腸管出血性大腸菌									
	その他の腸管系病原菌									
	溶血性レンサ球菌			1	1	2	2	1	5	12
	MRSA			1		3	2		5	11
	MSSA		2							2
	その他の細菌	1	1	3		2				7

臨床診断名別検出結果 2005年3週～10週

臨床診断名 検出病原体	インフルエンザ	上気道炎	下気道炎	感染性胃腸炎	無菌性髄膜炎	咽頭結膜熱	A群溶連菌咽頭炎	流行性角結膜炎	ヘルパンギーナ	手足口病	伝染性紅斑	不明発しん症	流行性耳下腺炎	水痘	麻疹	風しん	その他の	合計
搬入検体数	856	10	32	1456	18			10			1	13	5		2		173	
アデノ		2	3	4				4				2	2				5	22
ライノ												1						1
ポリオ																		
コクサッキーA群																		
コクサッキーB群																	2	2
エコー												1						1
エンテロ71																		
その他のエンテロ																	1	1
単純ヘルペス																	1	1
水痘・帯状疱疹																		
ヘルペス6/7	1		2	1								4					6	14
EB																	3	3
サイトメガロ																		
ムンプス					1								3					4
麻疹																		
風しん																		
パルボB19																		
RS																		
ノロ				377														377
ロタ				21														21
インフルエンザAソ連型	4																	4
インフルエンザA香港型	147		1														1	149
インフルエンザB型	384		7														1	392
カンピロバクター				1														1
サルモネラ																		
腸管出血性大腸菌																		
その他の腸管系病原菌																		
溶血性レンサ球菌																	12	12
その他の病原体																	21	21
備考	「その他の病原体」は「週別検出状況」の表にある「デング」「その他のウイルス」「MRSA」「MSSA」「その他の細菌」の合計である。																	

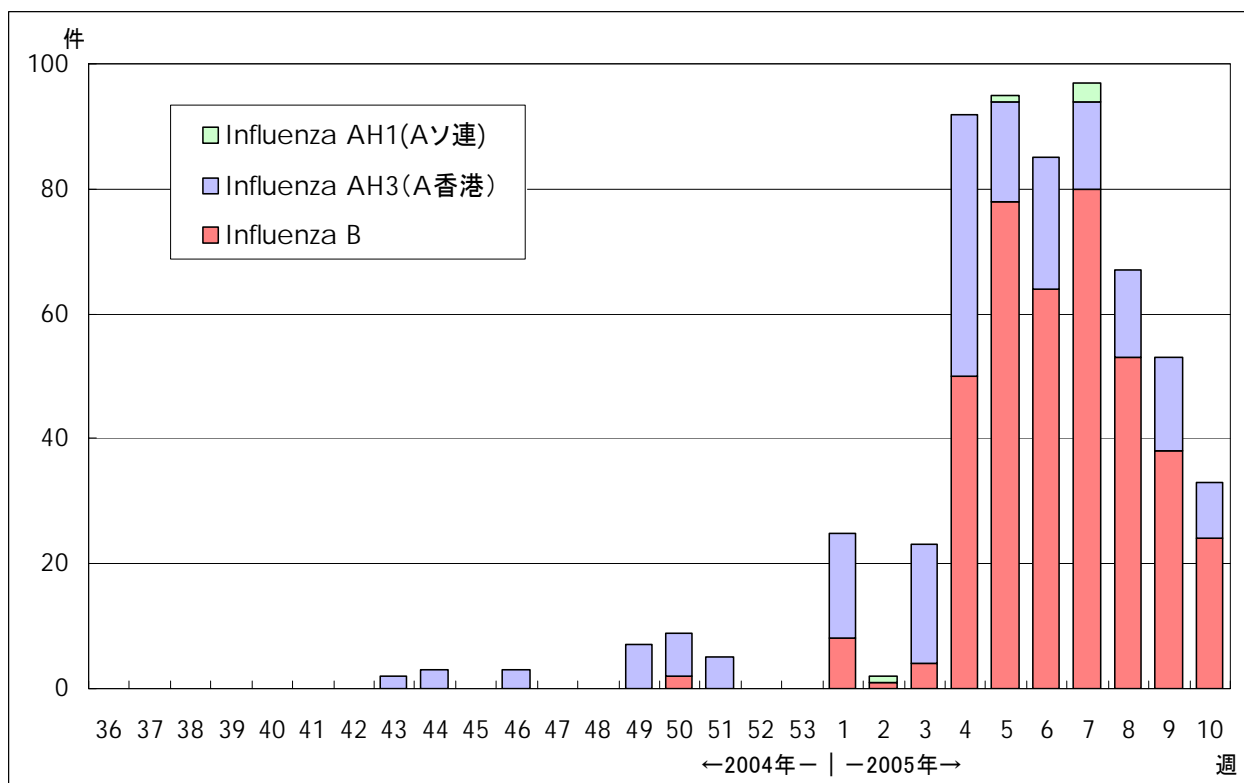
クローズアップ (インフルエンザ)

2004 - 05シーズンのインフルエンザウイルス検出状況 (全国)



IASR 病原微生物検出情報 (2005年3月14日現在報告数)

2004 - 05シーズンのインフルエンザウイルス検出状況 (東京都)



ウイルス研究科・多摩支所微生物研究科

定点(月単位報告)把握対象疾患

— 性感染症・薬剤耐性菌感染症 —

発生動向の概況 《2005年2月》

(性感染症定点からの報告疾患)

・性器クラミジア(男)の報告数が、昨年同期および過去5年平均を下回っている。

(基幹定点からの報告疾患 —薬剤耐性菌感染症—)

・ペニシリン耐性肺炎球菌感染症の報告数が増加し、昨年同期および過去5年平均を上回った。

(検査情報)

・クラミジア遺伝子陽性の1件は、パピローマウイルス遺伝子も陽性であった。

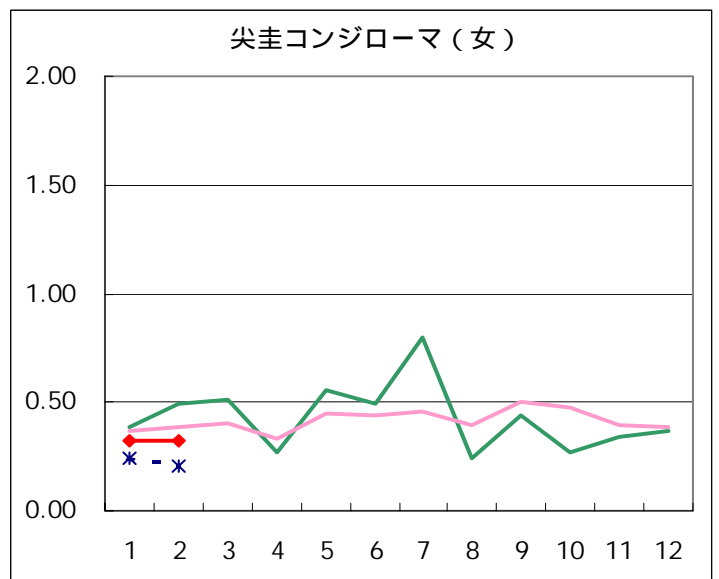
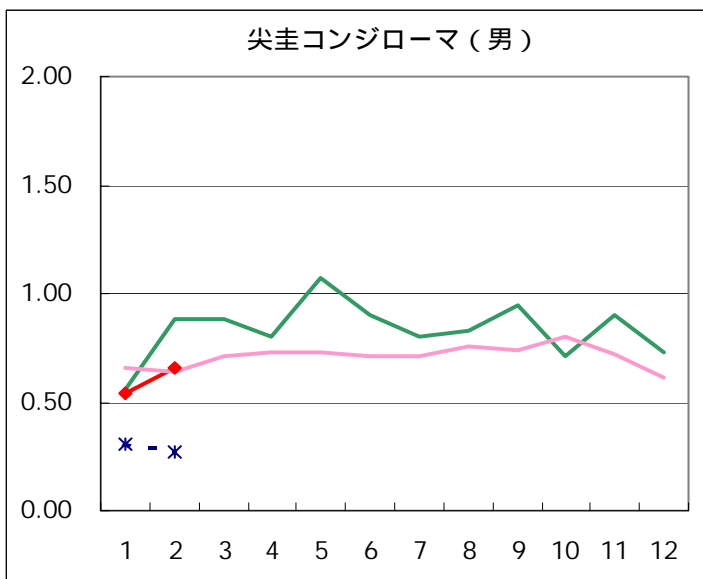
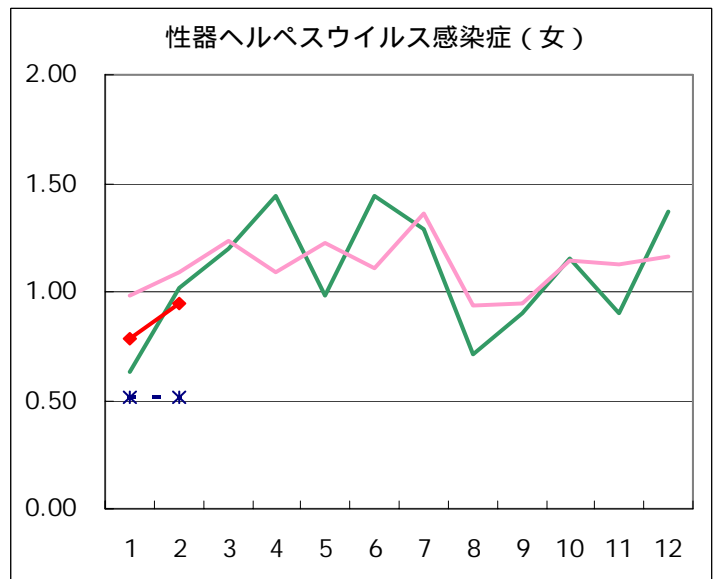
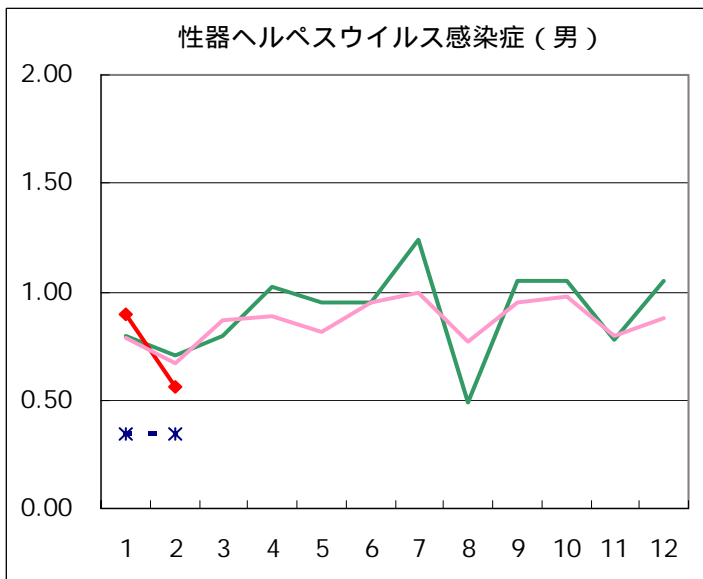
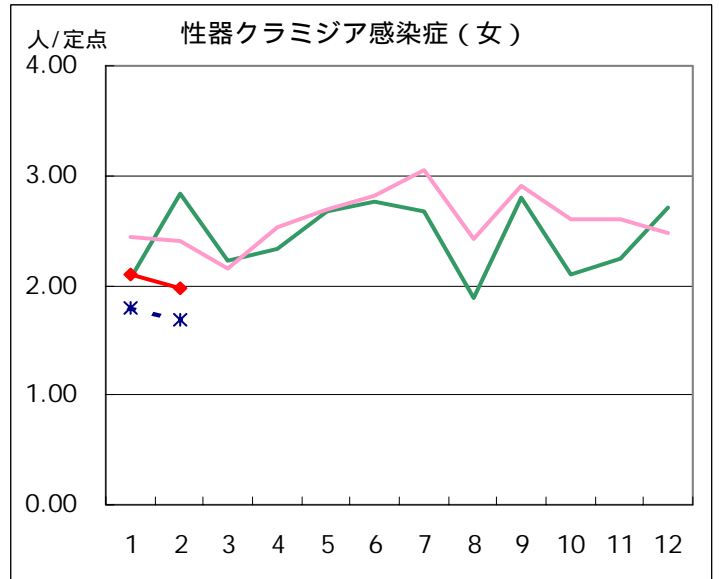
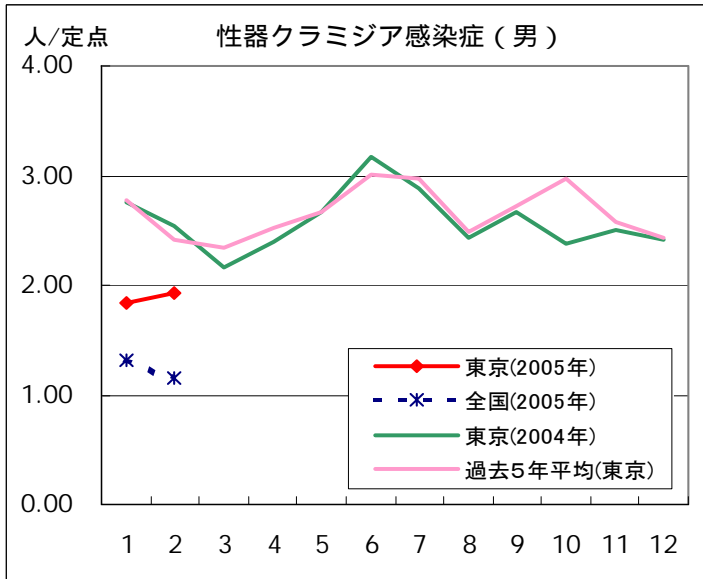
検査項目	検査試料数*	陽性数	陽性率(%)
梅毒(STS法)	17	0	0
梅毒(TP抗原法)	17	0	0
クラミジア抗体	17	8	47
クラミジア遺伝子	19	1	5
淋菌遺伝子	19	0	0
HIV	17	0	0
パピローマウイルス遺伝子	19	9	47
トリコモナス遺伝子	19	0	0

* 検査試料は性感染症定点から送付されたものである。

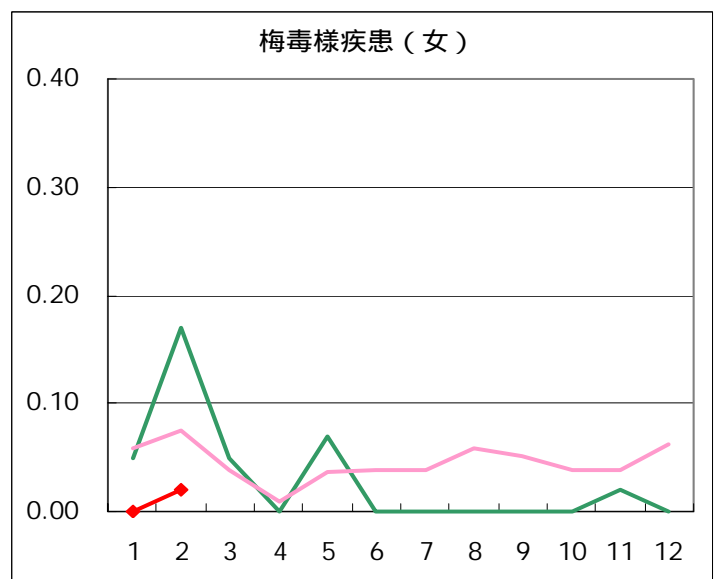
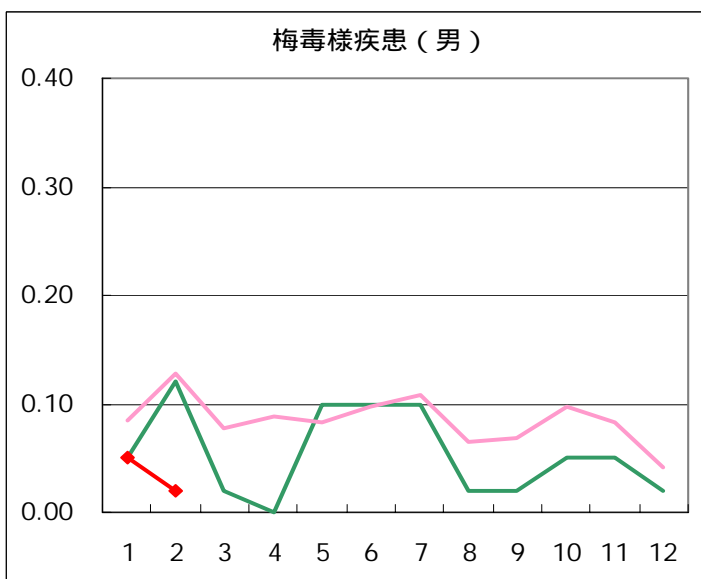
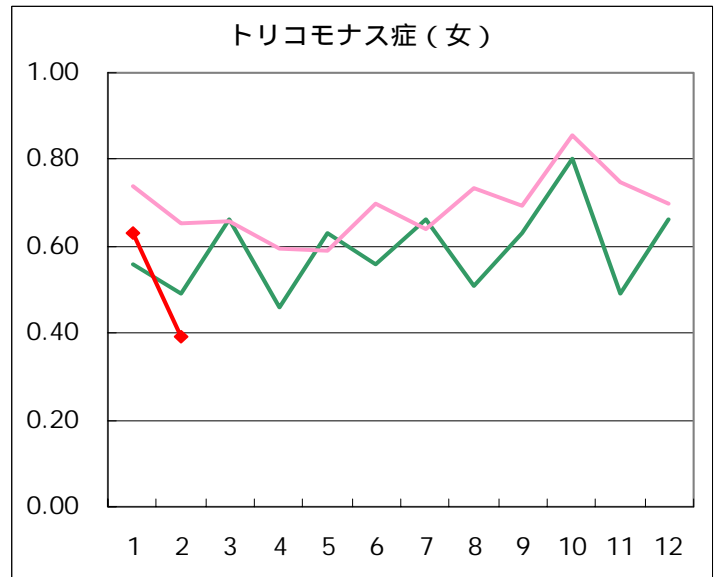
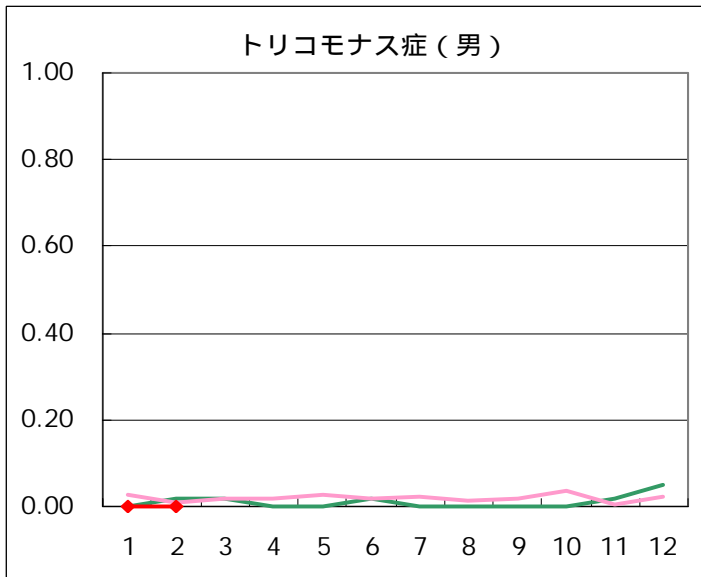
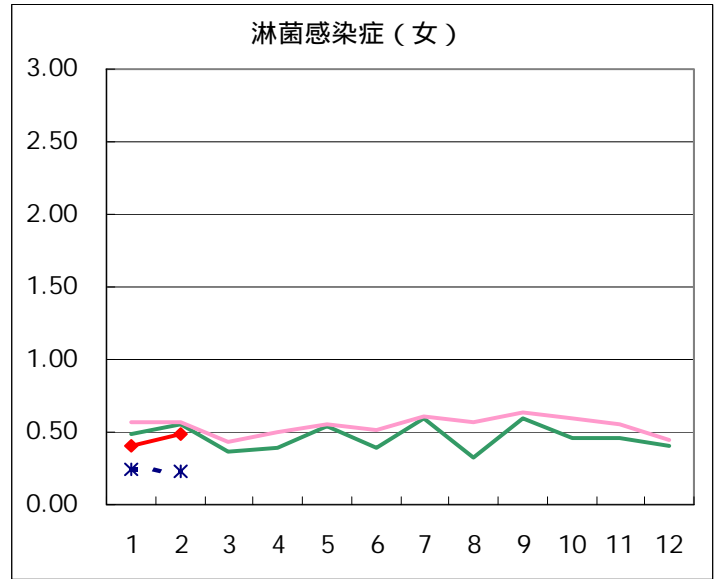
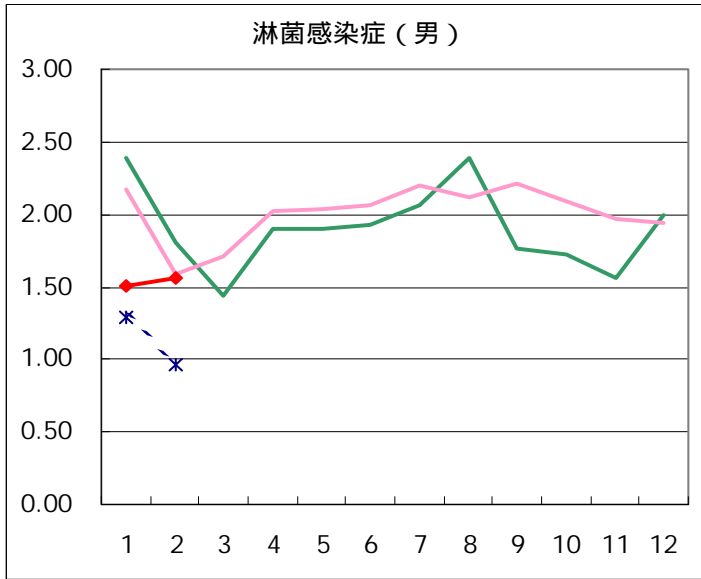
定点医療機関からのコメント

今月は、定点医療機関からのコメントはありませんでした。

性感染症(STI) 患者報告数【推移グラフ】 2005年2月現在



2005年2月現在



性感染症(STI)患者報告数【保健所別】 2005年2月

男								
保健所名	定点数	トリコモナス症	梅毒様疾患	性器クラミジア感染症	性器ヘルペスウイルス感染症	尖圭コンジローマ	淋菌感染症	総計
中央区	2		1	11	1		3	16
みなと	2			3	4	1	3	11
新宿区	5			18	6	7	15	46
文京	1							
台東	4							
墨田区	1			5			4	9
江東区	3			9	1	4	11	25
品川区	1						1	1
大田区	3			2	1		3	6
渋谷区	3			5	2	1		8
中野区	1			4			1	5
池袋	3			16	5	11	8	40
北区	1			1				1
荒川区	1							
板橋区	2			1	3	2	1	7
足立	1					1	3	4
八王子	3							
町田	1							
多摩立川	2			2			11	13
多摩府中	1			2				2
合計	41		1	79	23	27	64	194
定点当たり			0.02	1.93	0.56	0.66	1.56	4.73

女								
保健所名	定点数	トリコモナス症	梅毒様疾患	性器クラミジア感染症	性器ヘルペスウイルス感染症	尖圭コンジローマ	淋菌感染症	総計
中央区	2			1				1
みなと	2			13	4	1	2	20
新宿区	5	1		11	9	7	8	36
文京	1							
台東	4	9	1	20	13		4	47
墨田区	1				4			4
江東区	3			7				7
品川区	1							
大田区	3							
渋谷区	3							
中野区	1							
池袋	3	1		11	6	1	1	20
北区	1							
荒川区	1			3	1			4
板橋区	2							
足立	1							
八王子	3	3		9		3		15
町田	1	1		1				2
多摩立川	2	1		5	2	1	5	14
多摩府中	1							
合計	41	16	1	81	39	13	20	170
定点当たり		0.39	0.02	1.98	0.95	0.32	0.49	4.15

性感染症(STI)患者報告数【保健所別・定点当たり】 2005年2月

男							
保健所名	定点数	トリコモナス症	梅毒様疾患	性器クラミジア感染症	性器ヘルペスウイルス感染症	尖圭コンジローマ	淋菌感染症
中央区	2		0.50	5.50	0.50		1.50
みなと	2			1.50	2.00	0.50	1.50
新宿区	5			3.60	1.20	1.40	3.00
文京	1						
台東	4						
墨田区	1			5.00			4.00
江東区	3			3.00	0.33	1.33	3.67
品川区	1						1.00
大田区	3			0.67	0.33		1.00
渋谷区	3			1.67	0.67	0.33	
中野区	1			4.00			1.00
池袋	3			5.33	1.67	3.67	2.67
北区	1			1.00			
荒川区	1						
板橋区	2			0.50	1.50	1.00	0.50
足立	1					1.00	3.00
八王子	3						
町田	1						
多摩立川	2			1.00			5.50
多摩府中	1			2.00			

女							
保健所名	定点数	トリコモナス症	梅毒様疾患	性器クラミジア感染症	性器ヘルペスウイルス感染症	尖圭コンジローマ	淋菌感染症
中央区	2			0.50			
みなと	2			6.50	2.00	0.50	1.00
新宿区	5	0.20		2.20	1.80	1.40	1.60
文京	1						
台東	4	2.25	0.25	5.00	3.25		1.00
墨田区	1				4.00		
江東区	3			2.33			
品川区	1						
大田区	3						
渋谷区	3						
中野区	1						
池袋	3	0.33		3.67	2.00	0.33	0.33
北区	1						
荒川区	1			3.00	1.00		
板橋区	2						
足立	1						
八王子	3	1.00		3.00		1.00	
町田	1	1.00		1.00			
多摩立川	2	0.50		2.50	1.00	0.50	2.50
多摩府中	1						

性感染症(STI)患者報告数【年齢階級別】 2005年2月

男						
	トリコモナス症	梅毒様疾患	性器クラミジア感染症	性器ヘルペスウイルス感染症	尖圭コンジローマ	淋菌感染症
0歳						
1～4歳						
5～9歳						
10～14歳						
15～19歳			3	1		2
20～24歳			14	1	4	9
25～29歳			14	4	5	14
30～34歳			10	5	4	12
35～39歳			9	2	6	15
40～44歳			10	5	4	9
45～49歳			10	3	2	1
50～54歳			3		1	
55～59歳		1	2	2	1	1
60～64歳			2			1
65～69歳			1			
70歳～			1			
合計	0	1	79	23	27	64
先月数	0	2	75	37	22	62
増減数	0	-1	4	-14	5	2

女						
	トリコモナス症	梅毒様疾患	性器クラミジア感染症	性器ヘルペスウイルス感染症	尖圭コンジローマ	淋菌感染症
0歳						
1～4歳						
5～9歳						
10～14歳						
15～19歳	1		5		1	1
20～24歳	5		33	12	6	9
25～29歳	3		26	11	3	5
30～34歳	2		7	4	1	3
35～39歳	2	1	4	4		1
40～44歳	1		2	1	1	1
45～49歳	1		4	3		
50～54歳	1			3	1	
55～59歳						
60～64歳				1		
65～69歳						
70歳～						
合計	16	1	81	39	13	20
先月数	26	0	86	32	13	17
増減数	-10	1	-5	7	0	3

性感染症(STI)患者報告数【2次医療圏別】2005年2月

	トリコモナス症	梅毒様疾患	性器クラミジア感染症	性器ヘルペスウイルス感染症	尖圭コンジローマ	淋菌感染症	総計
区中央部	9	2	48	22	2	12	95
区南部			2	1		4	7
区西南部			5	2	1		8
区西部	1		33	15	14	24	87
区西北部	1		29	14	14	10	68
区東北部			3	1	1	3	8
区東部			21	5	4	15	45
西多摩							
南多摩	4		10		3		17
北多摩西部	1		7	2	1	16	27
北多摩南部			2				2
北多摩北部							
島しょ							
計	16	2	160	62	40	84	364

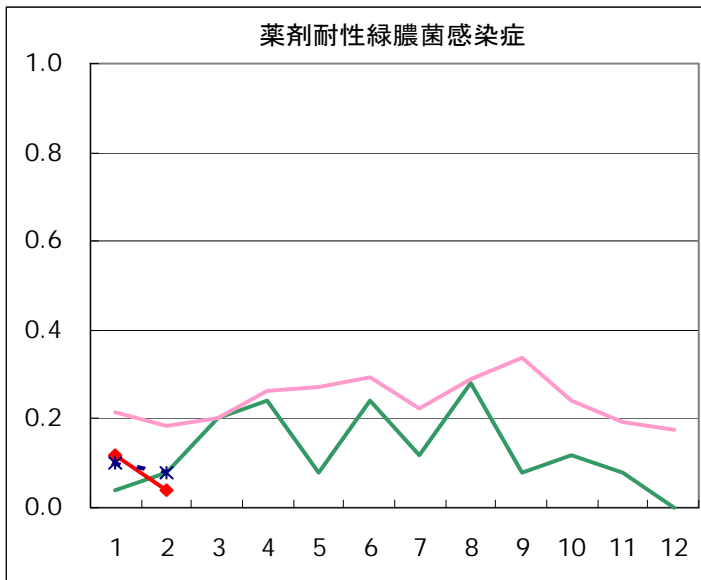
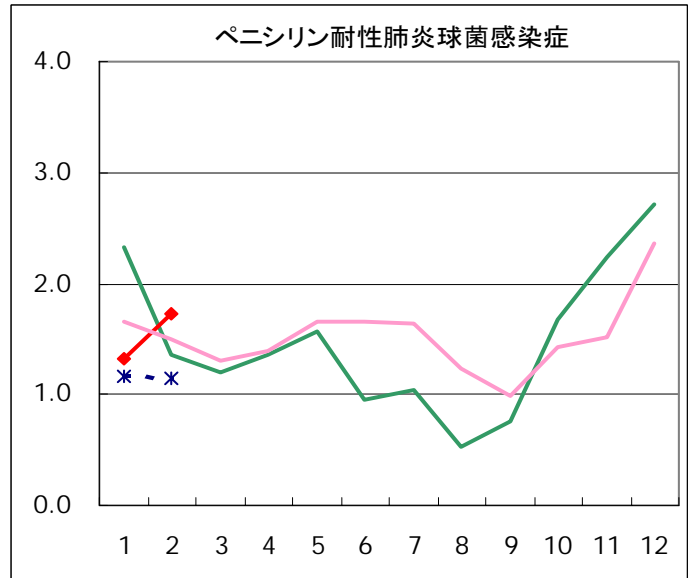
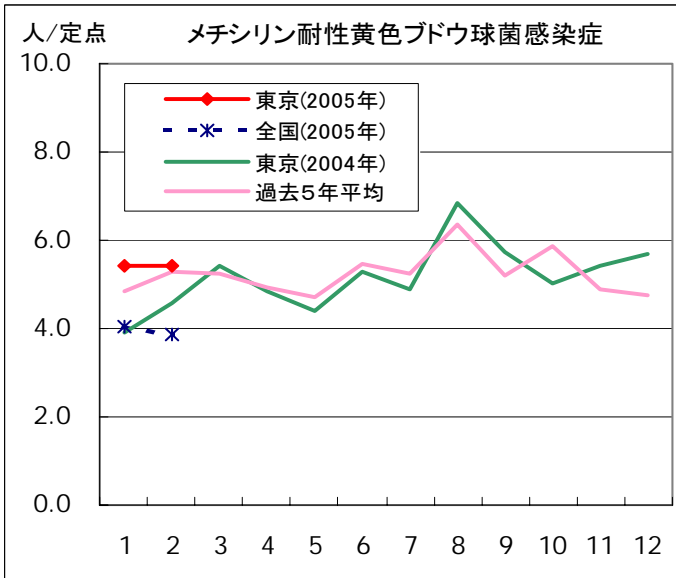
性感染症(STI)患者報告数【2次医療圏別・定点当たり】2005年2月

	トリコモナス症	梅毒様疾患	性器クラミジア感染症	性器ヘルペスウイルス感染症	尖圭コンジローマ	淋菌感染症	定点数
区中央部	1.00	0.22	5.33	2.44	0.22	1.33	9
区南部			0.50	0.25		1.00	4
区西南部			1.67	0.67	0.33		3
区西部	0.17		5.50	2.50	2.33	4.00	6
区西北部	0.17		4.83	2.33	2.33	1.67	6
区東北部			1.50	0.50	0.50	1.50	2
区東部			5.25	1.25	1.00	3.75	4
西多摩							0
南多摩	1.00		2.50		0.75		4
北多摩西部	0.50		3.50	1.00	0.50	8.00	2
北多摩南部			2.00				1
北多摩北部							0
島しょ							0
計	0.39	0.05	3.90	1.51	0.98	2.05	41

薬剤耐性菌感染症

患者報告数・推移グラフ 2005年2月現在

	1月	2月	3月	4月	5月	6月	7月	8月	9月	10月	11月	12月	合計
メチシリン耐性 黄色ブドウ球菌感染症	136	136											272
ペニシリン耐性 肺炎球菌感染症	33	43											76
薬剤耐性緑膿菌感染症	3	1											4



疾病別の定点医療機関数		
定点種別	疾患	医療機関数
性感染症 (STI)	性器クラミジア 感染症	41
	性器ヘルペス ウイルス感染症	
	尖圭コンジローマ	
	淋菌感染症	
	トリコモナス症	
基幹	メチシリン耐性 黄色ブドウ球菌感染症	25
	ペニシリン耐性 肺炎球菌感染症	
	薬剤耐性緑膿菌感染症	

検査情報 2005年2月

	コアグラ-ゼ型												計	累計 (2005年1月~)
	I	II	III	IV	V	VI	VII	VIII	IX	X	UT			
MRSA		1	2				1						4	11
MSSA													0	4
計	0	1	2	0	0	0	1	0	0	0	0	0	4	
累計 (2005年1月~)	0	8	3	0	0	0	1	0	0	0	3			15

病原体定点から送付された検体の検査情報