

## 全数及び定点(週単位報告)把握対象疾患

- 発生動向の概況 《2005年12週》
- 定点医療機関からのコメント
- 全数把握対象疾患 患者報告数
- 五類定点把握対象疾患 患者報告数

男女別

推移グラフ

保健所別

保健所別(定点当たり)

年齢階級別

- 病原体・抗体検査情報

週別検出状況

臨床診断名別検出結果

クローズアップ「感染性胃腸炎」

東京都医師会感染症予防検討委員会

事務局:東京都健康安全研究センター疫学情報室

電話:03-3363-3213(直通)

FAX:03-5332-7365

E-mail: idsc@tokyo-eiken.go.jp

アドレス: idsc.tokyo-eiken.go.jp/



# 全数及び定点(週単位報告)把握対象疾患

## 発生動向の概況 《2005年12週》

### (全数把握対象疾患)

・動物(サル)の赤痢が報告されている。これは、感染症法改正後、獣医師からの届出が義務化されて以来、都内では初めての届出である。

区分	疾患	報告 件数	情 報 (検出病原体・血清型・推定感染経路等)	推定感染地
二類	細菌性赤痢	3	ソルネ菌2件 ボイド菌1件	インド、カンボジア、 インドネシア(ボイド)
四類	E型肝炎	1	推定感染経路:経口感染(ブタレバー)	国内
五類	アメーバ赤痢	1	推定感染経路:異性間性的接触	国内
	ウイルス性肝炎	2	B型1件、その他(サイトメガロウイルス)1件 推定感染経路:異性間性的接触1件、不明1件	国内
	急性脳炎	1	病原体:(インフルエンザA型) 推定感染経路:小学校での経気道感染	国内
	クロイツフェルト・ヤ コブ病	1	孤発性 臨床決定 推定感染経路:不明	不明
	HIV感染症	5	無症候性キャリア3件、AIDS1件、その他1件 推定感染経路:異性間性的接触1件、 同性間性的接触4件	国内

動物

(推定される感染地は医師の届出によるものである。)

区分	疾患(動物)	報告 件数	情 報 (検出病原体・血清型・推定感染経路等)	出生・捕獲・飼育地
二類	細菌性赤痢(サル)	1	フレキシネル菌 無症状保菌	2005年1月5日 フィリピンから輸入

### (定点把握対象疾患 一 小児科・インフルエンザ・眼科・基幹定点一)

・インフルエンザの定点あたり患者報告数が6.62人となり、流行の終息を迎えた。しかし、文京、江戸川、町田、多摩小平の各保健所ではまだ定点あたり患者報告数が10人を超えている。

### (検査情報)

- ・インフルエンザウイルスAH3(A香港)型が多く検出されている。
- ・下記不明事例は、アラート(SARS、鳥インフルエンザ)検体として検査を実施した。その結果、インフルエンザウイルスB型が検出された。
- ・昨年12月から3月にかけて搬入された同一医療機関の入院患者9名から分離されたVREの遺伝子型を検査した結果、すべて同一であった。

臨床診断名	患者年齢	検査試料	検出病原体	検査法
不明(発熱、呼吸困難)	19	喀痰	インフルエンザウイルスB型	遺伝子
インフルエンザ	1	咽頭拭い液	インフルエンザウイルスAH3(A香港)型	

臨床診断名	患者年齢	検査試料	検出病原体	検査法
インフルエンザ	12	咽頭拭い液	インフルエンザウイルスAH3(A香港)型	遺伝子
インフルエンザ		キット抽出液* 20件	インフルエンザウイルスAH3(A香港)型	
発熱、不明発しん症	1	咽頭拭い液	パルボウイルスB19型、ヒトヘルペスウイルス7型	
無症状保菌者	24	<i>E.faecium</i> 菌株(便由来)	VRE 遺伝子型VanA	
感染性胃腸炎	7	糞便	ノロウイルス	
感染性胃腸炎	74	糞便	ノロウイルス	
感染性胃腸炎	1	糞便	ロタウイルス	抗原
感染性胃腸炎	43	糞便	カンピロバクター	分離

\* インフルエンザ迅速診断キット検査後の残り液

施設内感染疑いまたは食中毒疑い等で搬入された検体

臨床診断名	検査試料数	陽性数	検出病原体
感染性胃腸炎または食中毒疑い	137	1	ノロウイルス G I
		56	ノロウイルス G II

## 定点医療機関からのコメント

文京保健所

・インフルエンザ: 3名中、A型2名、B型1名。激減してきました。

大田区保健所

・インフルエンザ: A型2名、B型1名。  
 ・インフルエンザ: A型2名。  
 ・インフルエンザ: A型9名。  
 ・インフルエンザ: A型10名、B型3名。

墨田区本所保健センター

・インフルエンザ: A型6名、B型4名。  
 ・インフルエンザ: A型18名、B型1名。

世田谷保健所

・インフルエンザ: 1名、B型。  
 ・インフルエンザ: 5名中、A型3名、B型1名。  
 ・インフルエンザ: 3名。10歳女A型。

台東保健所

・インフルエンザ: A型6名、B型7名。  
 ・インフルエンザ: A型3名。

練馬区保健所

・インフルエンザ: A型2名、B型3名。

多摩小平保健所

・インフルエンザ: 6名すべてA型。  
 ・インフルエンザ: 22名中、A型16名、B型6名。  
 ・インフルエンザ: 21名中、A型16名、B型5名。

西多摩保健所

・インフルエンザ: A型10名、B型3名。

## 全数把握対象疾患 患者報告数 2005年12週

分類	疾病名	東京都分(報告週)					全国分(診断週)	
		9週	10週	11週	12週	年累計	12週	年累計
一類	エボラ出血熱							
	クリミア・コンゴ出血熱							
	重症急性呼吸器症候群							
	痘そう							
	ペスト							
	マールブルグ病							
	ラッサ熱							
二類	急性灰白髄炎							
	コレラ							8
	細菌性赤痢	1	3		3	23	9	139
	ジフテリア							
	腸チフス	1				2		12
パラチフス					1		2	
三類	腸管出血性大腸菌感染症			2		7	13	138
四類	E型肝炎		2		1	4		(11)
	ウエストナイル熱							
	A型肝炎			1		5	(2)	(48)
	エキノкокクス症							5
	黄熱							
	オウム病					2		14
	回帰熱							
	Q熱						1	2
	狂犬病							
	高病原性鳥インフルエンザ							
	コクシジオイデス症							
	サル痘							
	腎症候性出血熱							
	炭疽							
	つつが虫病		1			3		22
	デング熱		1	1		2		7
	ニパウイルス感染症							
	日本紅斑熱						1	1
	日本脳炎							
	ハンタウイルス肺症候群							
	Bウイルス病							
	ブルセラ症							
	発しんチフス							
ボツリヌス症					1			
マラリア			1		3		16	
野兎症								
ライム病								
リッサウイルス感染症								
レジオネラ症					3	1	26	
レプトスピラ症					1	( )	(1)	
五類 (全数届出)	アメーバ赤痢		1	5	1	35	5	145
	ウイルス性肝炎(A型・E型を除く)	2			2	11		76
	急性脳炎	3		1	1	8	(2)	(57)
	クリプトスポリジウム症		1			1		3
	クロイツフェルト・ヤコブ病	1		1	1	6	1	34
	劇症型溶血性レンサ球菌感染症					2	1	19
	後天性免疫不全症候群	11	11	5	5	91	11	241
	ジアルジア症	1				1		12
	髄膜炎菌性髄膜炎					1		2
	先天性風しん症候群							
	梅毒	1	2	4		22	4	112
	破傷風						1	13
	バンコマイシン耐性黄色ブドウ球菌感染症							
	バンコマイシン耐性腸球菌感染症					4		15

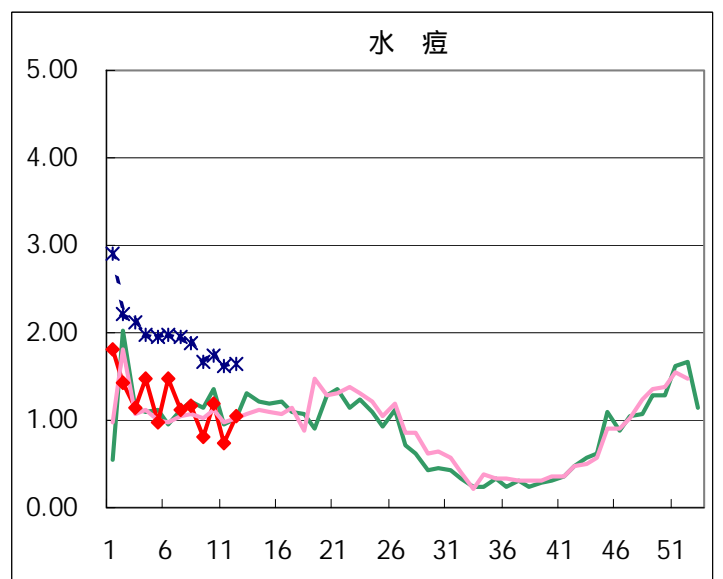
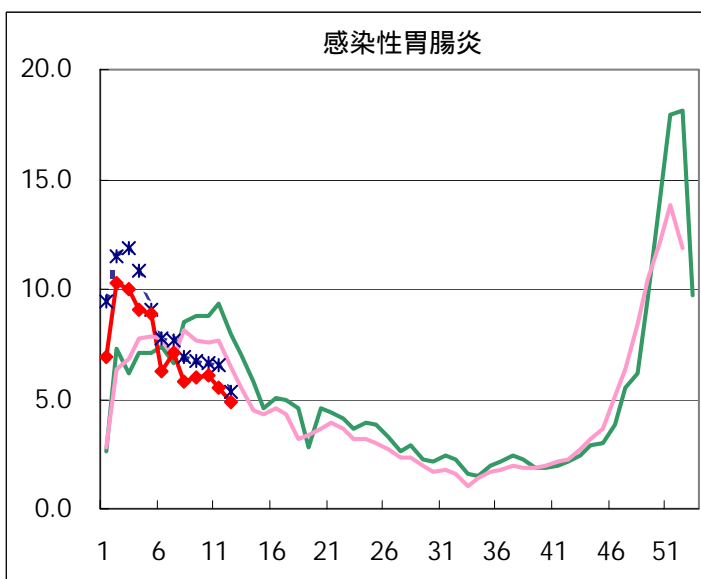
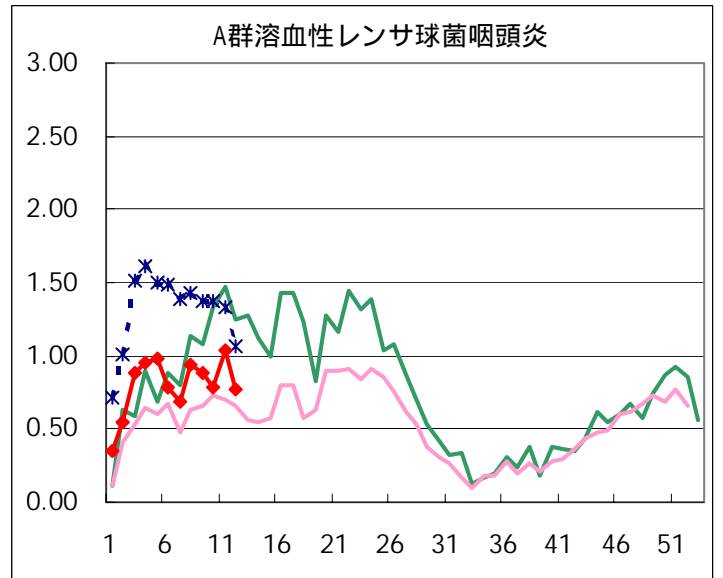
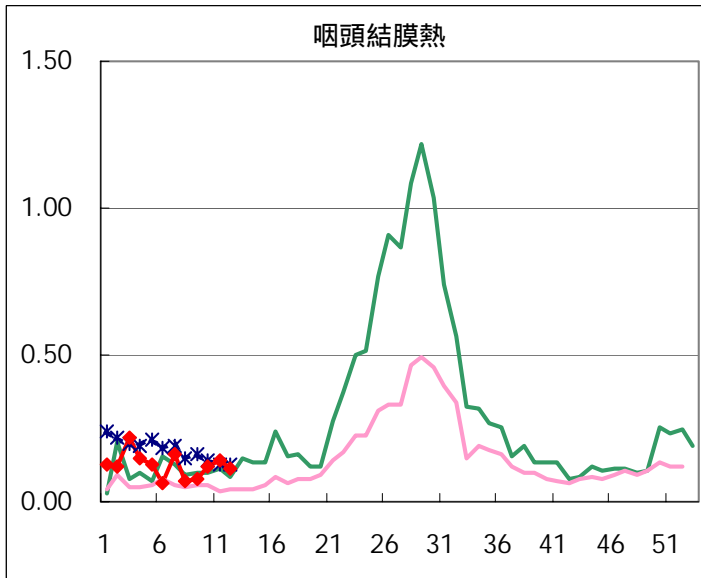
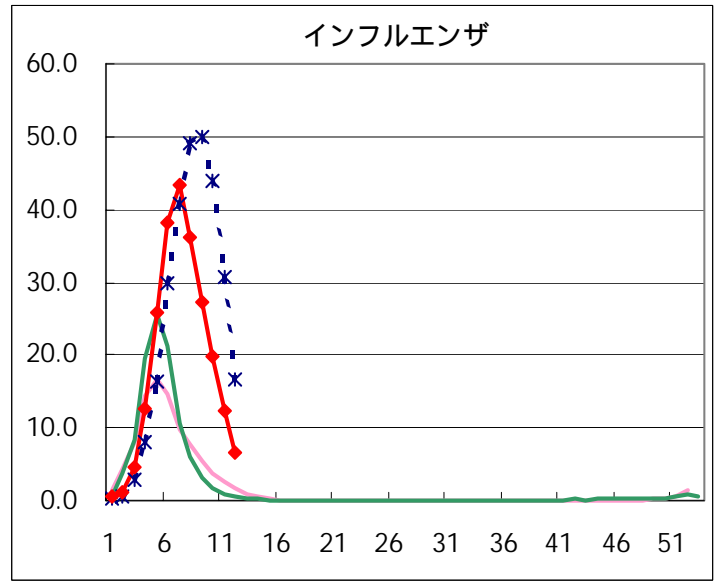
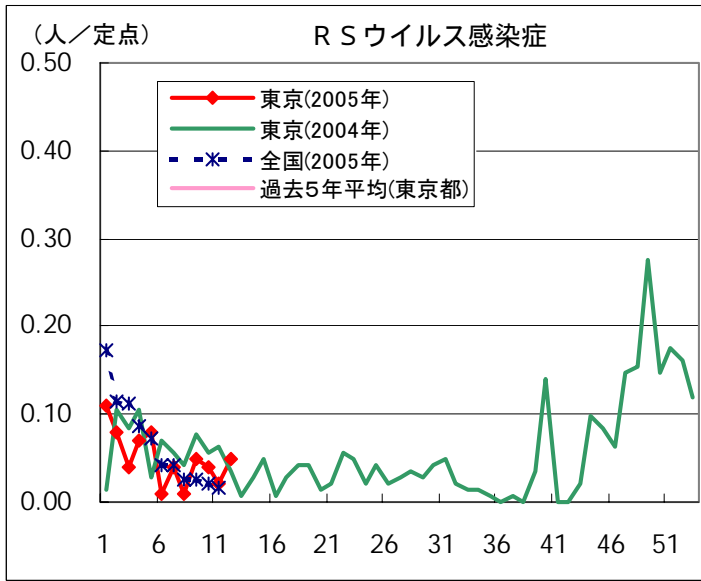
2005/04/04集計(カッコ内の数値は前週分である)。

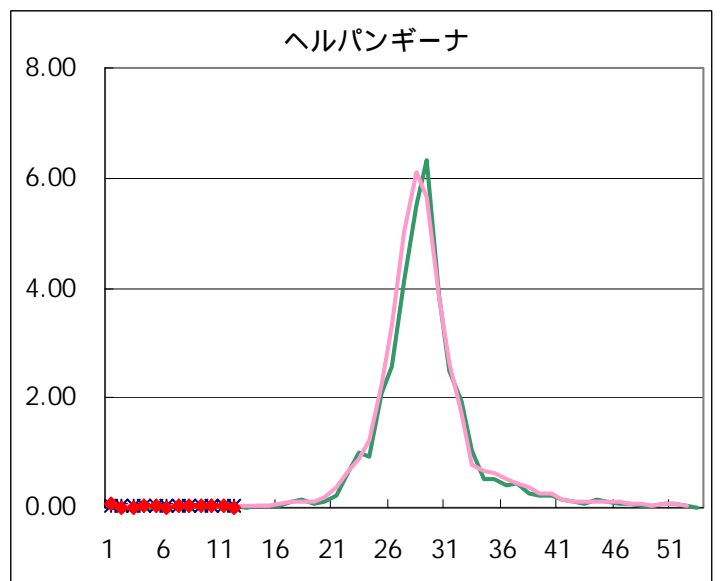
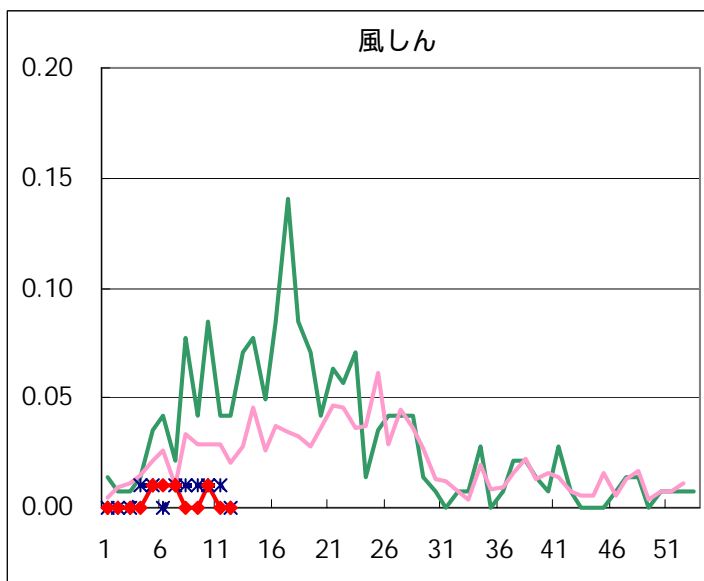
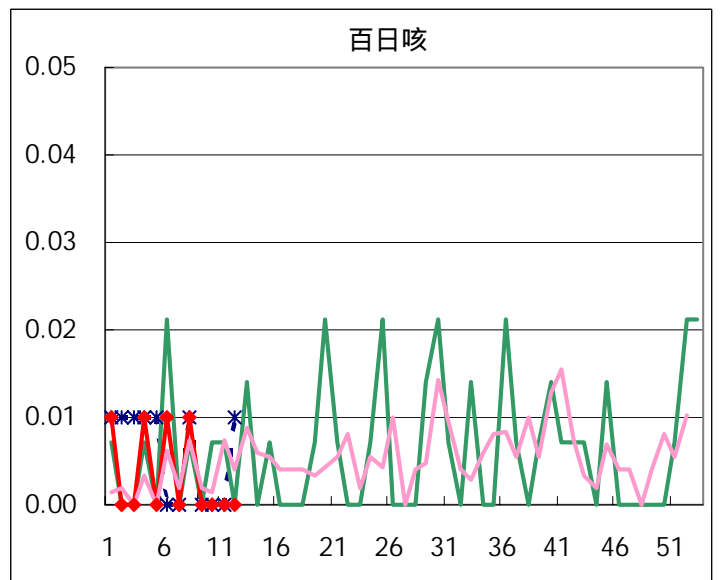
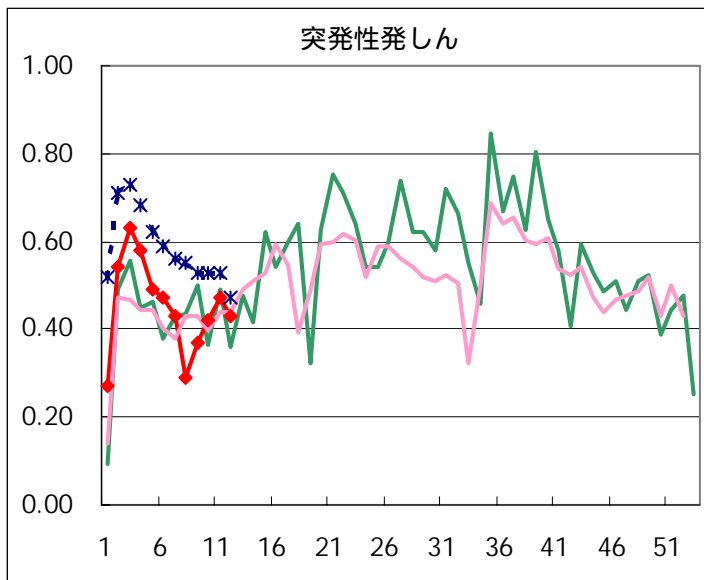
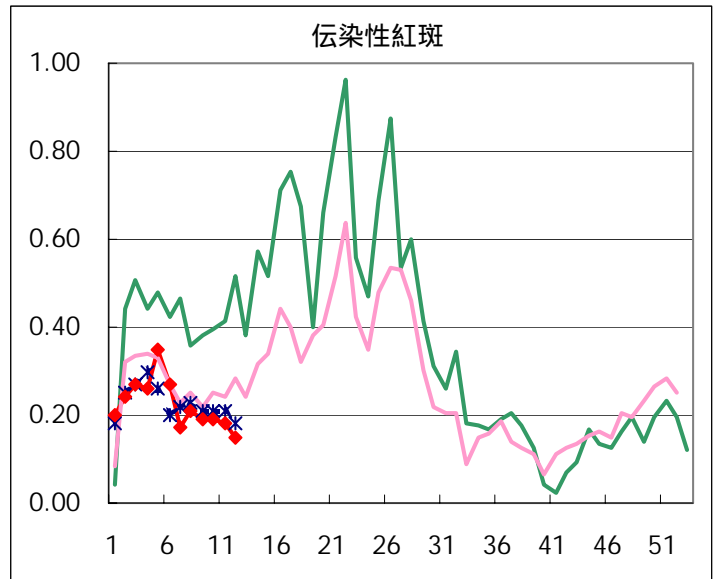
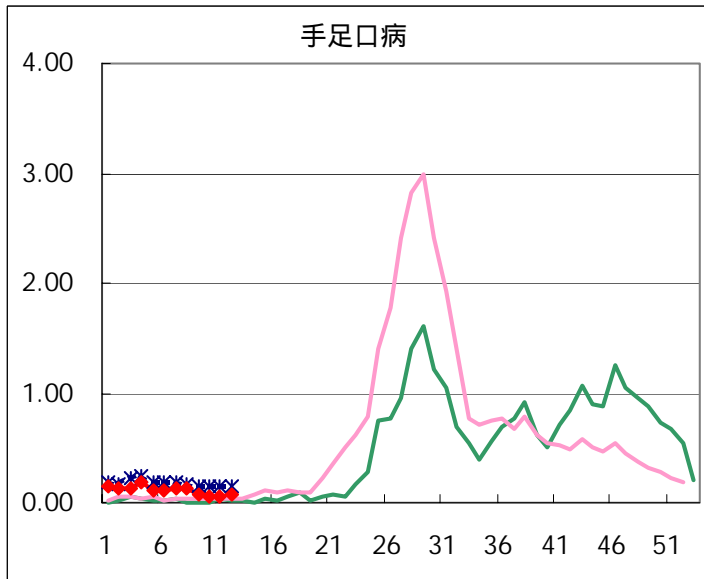
## 五類定点把握対象疾患 患者報告数【男女別】 2005年12週

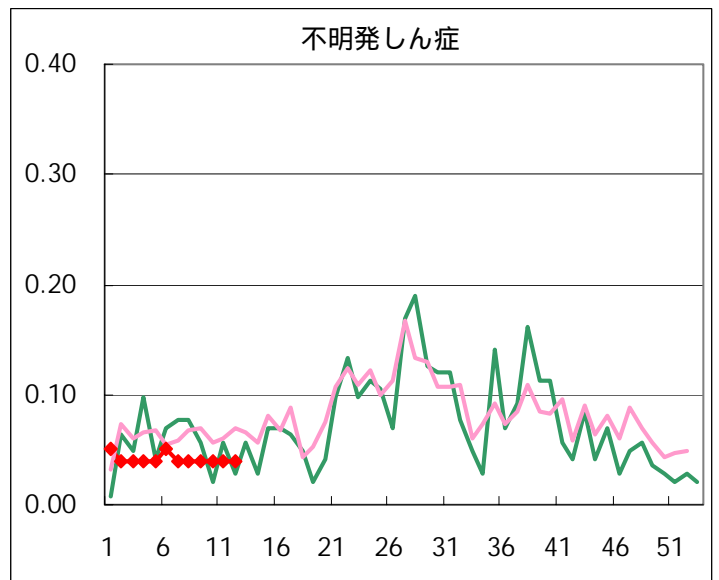
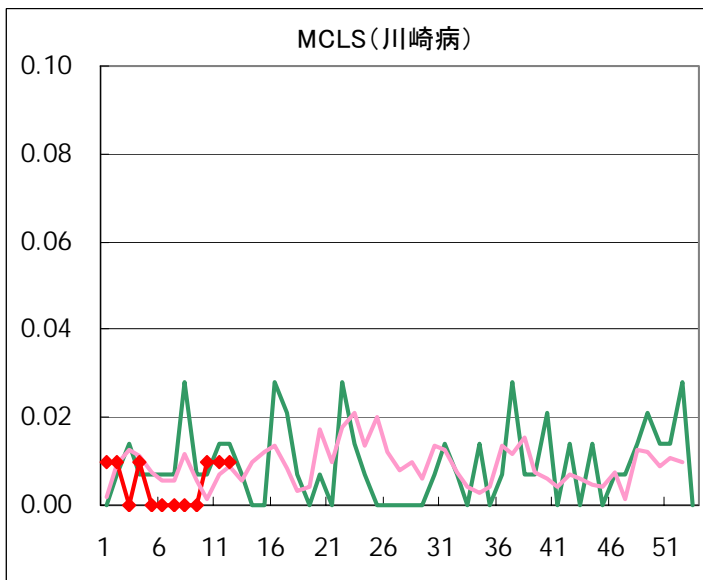
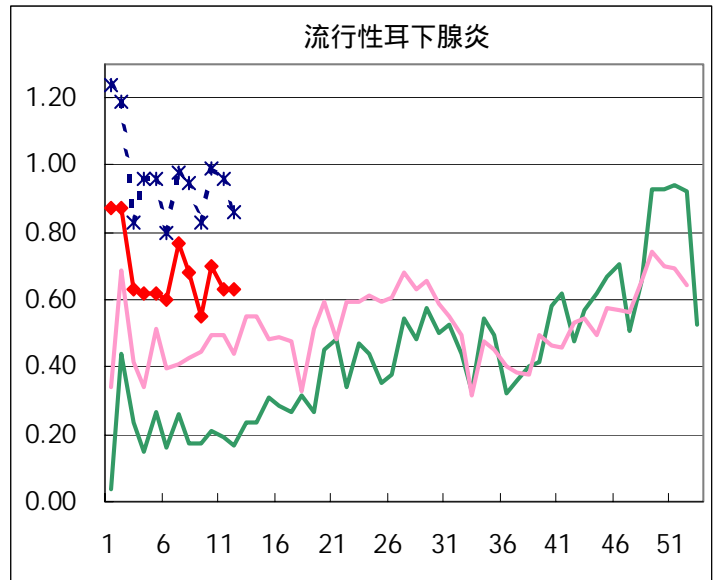
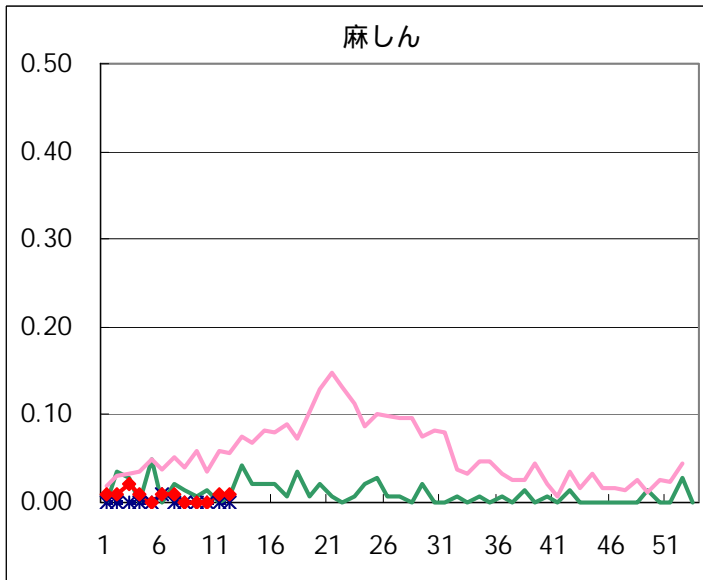
疾病名	性	2005年				4週合計	年累計
		9	10	11	12		
RSウイルス感染症	男	5	3	2	4	14	50
	女	2	3	1	3	9	34
インフルエンザ	男	2,384	1,728	1,024	587	5,723	20,110
	女	2,445	1,803	1,188	591	6,027	20,513
咽頭結膜熱	男	4	7	9	9	29	110
	女	8	10	11	6	35	101
A群溶血性レンサ球菌咽頭炎	男	75	56	78	63	272	722
	女	51	55	69	46	221	642
感染性胃腸炎	男	433	450	389	373	1,645	6,216
	女	418	419	394	323	1,554	6,117
水痘	男	62	84	53	76	275	1,072
	女	54	85	52	73	264	971
手足口病	男	5	4	4	7	20	103
	女	7	5	4	5	21	91
伝染性紅斑	男	15	15	10	12	52	186
	女	12	12	16	10	50	196
突発性発しん	男	32	28	32	33	125	394
	女	21	31	35	28	115	372
百日咳	男						2
	女						3
風しん	男						2
	女		1			1	3
ヘルパンギーナ	男	1	2	2	1	6	23
	女	4	2	1	1	8	22
麻しん(成人麻しんを除く)	男			1	1	2	7
	女						4
流行性耳下腺炎	男	40	60	48	48	196	645
	女	38	40	42	42	162	516
不明発しん症	男	4	4	3	3	14	39
	女	1	1	3	2	7	31
MCLS	男			1	1	2	4
	女		1			1	3
急性出血性結膜炎	男						
	女						
流行性角結膜炎	男	2	6	10	8	26	59
	女	3	2	6	4	15	55
細菌性髄膜炎	男						2
	女						1
無菌性髄膜炎	男			2		2	2
	女			1		1	1
マイコプラズマ肺炎	男		2	1		3	11
	女	2	1			3	14
クラミジア肺炎(オウム病を除く)	男						
	女						
成人麻しん	男						
	女						

# 五類定点把握対象疾患 患者報告数【推移グラフ】 2005年12週現在

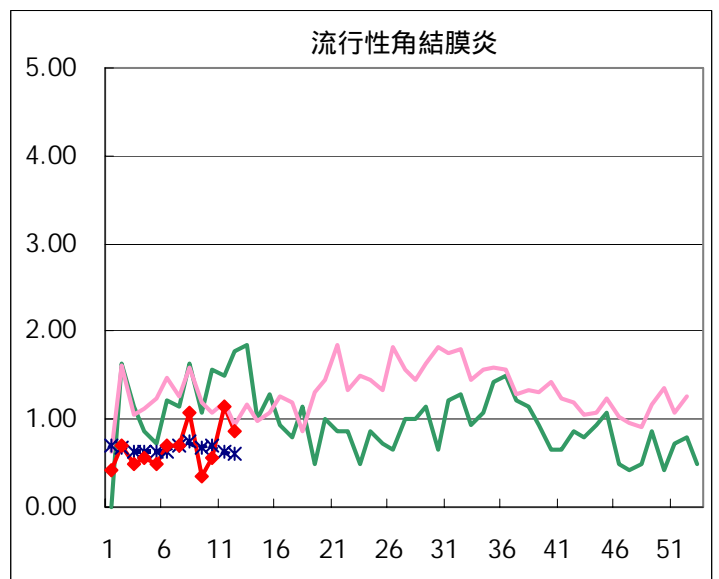
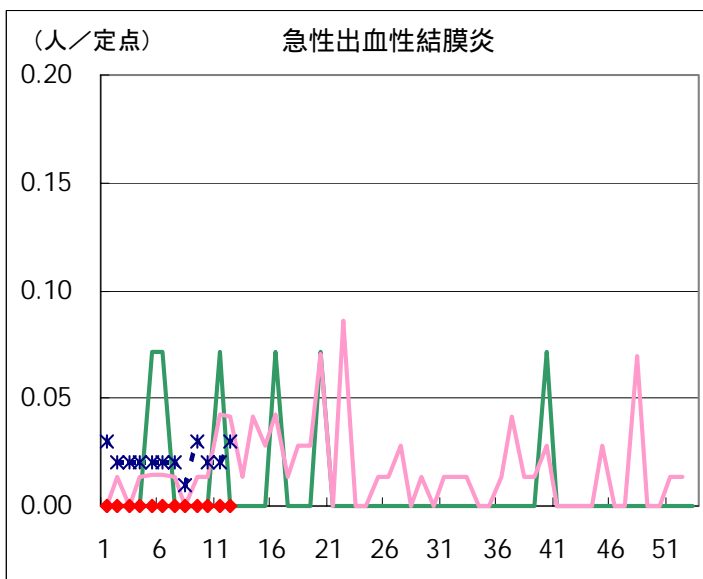
## ◆ 小児科・インフルエンザ定点





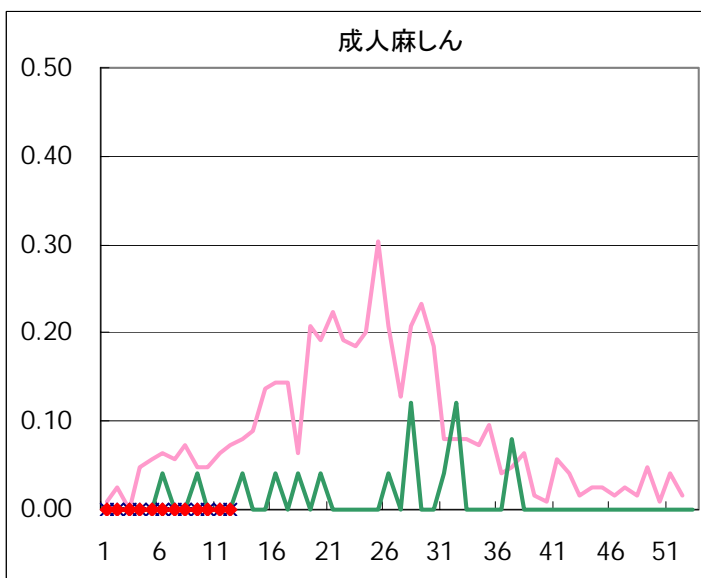
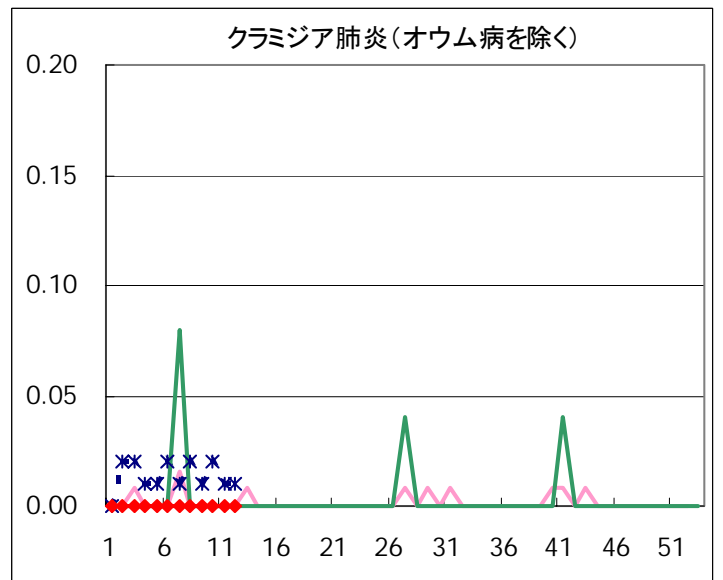
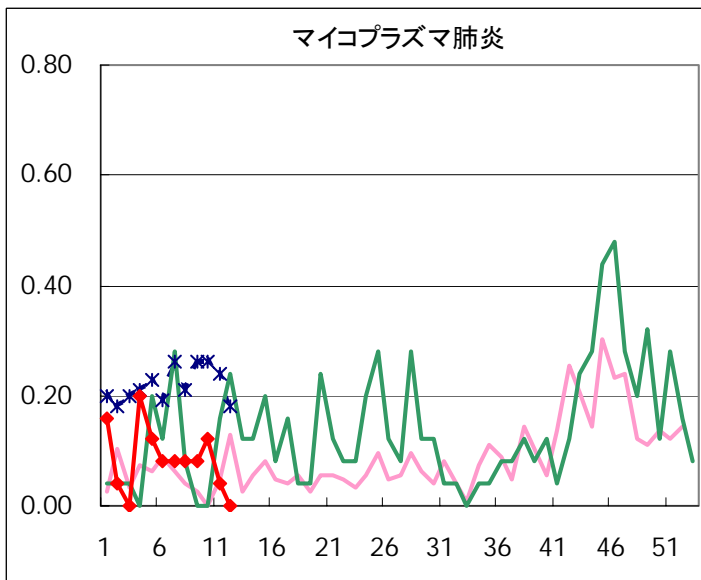
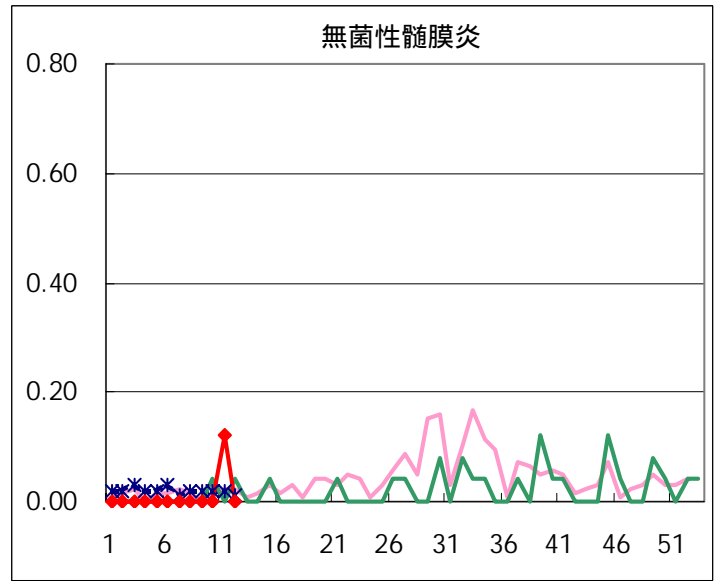
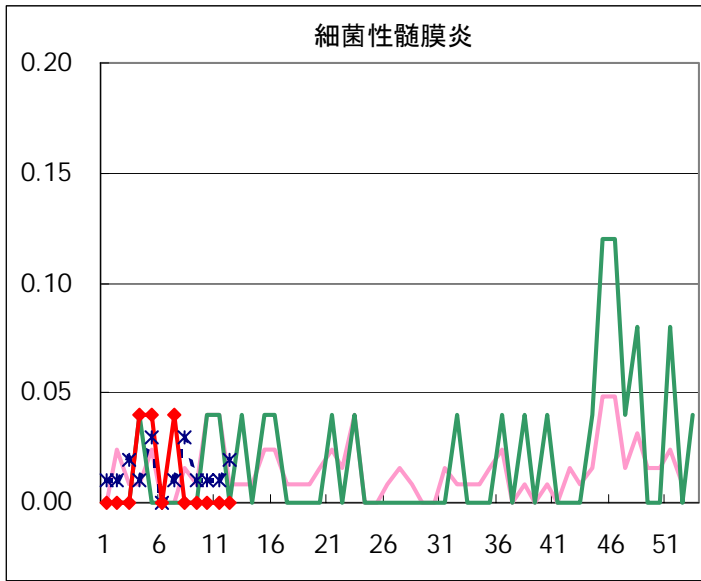


◆ 眼科定点





◆ 基幹定点



疾患別の定点医療機関数(週単位報告分)		
定点種別	疾患	医療機関数
インフルエンザ	インフルエンザ	178
眼科	急性出血性結膜炎	14
	流行性角結膜炎	
基幹	急性脳炎	25
	細菌性髄膜炎	
	無菌性髄膜炎	
	マイコプラズマ肺炎	
	クラミジア肺炎	
小児科	成人麻しん	142
	上記を除く疾病	

五類定点把握対象疾患 患者報告数【保健所別】2005年12週

	RS ウイルス 感染症	インフルエ ンザ	咽頭 結膜熱	A群溶血性 レンサ球菌 咽頭炎	感染性 胃腸炎	水痘	手足口病	伝染性 紅斑	突発性 発しん	百日咳
千代田		8		1						
中央区		19			15	1			1	
みなと	5	20	6	4	14	5			1	
新宿区		57		1	8	3		1		
文京		48		2	25	1				
台東		21		3	18	3	1	1	1	
墨田区		37		3	10	1			1	
江東区		34		1	22	6		1	5	
品川区		10		1	49	1	3		5	
目黒区		11			6	4				
大田区		56	2	6	65	6		2	3	
世田谷		54		3	26	5			7	
渋谷区		17			31	12			1	
中野区		69		10	37	2			2	
杉並		66	1	4	56	7	1	1	3	
池袋		18			7	2			3	
北区		21	1	2	14	7		9	2	
荒川区		8			27	4	2	3	1	
板橋区		33		5	10	3		1	3	
練馬区		41		17	25	10			3	
足立		14		5	14		2			
葛飾区		41		4	14	4		1	5	
江戸川		85	2	7	22	4	1		3	
西多摩		33		4	30	6			1	
八王子		21		1		4		1	1	
南多摩		33			26	1		1	2	
町田	2	54		5	26	11	1		1	
多摩立川		54		2	13	4			1	
多摩府中		97		6	39	13			1	
多摩小平		98	3	12	47	19	1		4	
島しょ										

東京都合計	7	1,178	15	109	696	149	12	22	61	-
定点当り報告数	0.05	6.62	0.11	0.77	4.90	1.05	0.08	0.15	0.43	-

五類定点把握対象疾患 患者報告数【保健所別】2005年12週

	風しん	ヘルパン ギーナ	麻疹 (成人麻疹 を除く)	流行性 耳下腺炎	急性出血 性結膜炎	流行性 角結膜炎	不明 発しん症	MCLS	合計
千代田									9
中央区				1					37
みなと				1					56
新宿区				2		6	1		79
文京						2			78
台東				7					55
墨田区				2					54
江東区				3		2			74
品川区				2			1		72
目黒区				2					23
大田区				19				1	160
世田谷				1					96
渋谷区				2					63
中野区				2					122
杉並				4					143
池袋									30
北区									56
荒川区							1		46
板橋区									55
練馬区				3					99
足立		1	1						37
葛飾区				7					76
江戸川				7					131
西多摩				7					81
八王子				4					32
南多摩				5					68
町田				2		2	1		105
多摩立川				3					77
多摩府中		1		1					158
多摩小平				3			1		188
島しょ									

東京都合計	-	2	1	90	-	12	5	1	2,360
定点当り報告数	-	0.01	0.01	0.63	-	0.86	0.04	0.01	

## 五類定点把握対象疾患 患者報告数【保健所別・定点当たり】 2005年12週

	RS ウイルス 感染症	インフルエ ンザ	咽頭 結膜熱	A群溶血性 レンサ球菌 咽頭炎	感染性 胃腸炎	水痘	手足口病	伝染性 紅斑	突発性 発しん	百日咳
千代田		1.60		0.25						
中央区		4.75			5.00	0.33			0.33	
みなと	0.83	2.86	1.00	0.67	2.33	0.83			0.17	
新宿区		8.14		0.17	1.33	0.50		0.17		
文京		12.00		0.67	8.33	0.33				
台東		5.25		1.00	6.00	1.00	0.33	0.33	0.33	
墨田区		9.25		1.00	3.33	0.33			0.33	
江東区		8.50		0.33	7.33	2.00		0.33	1.67	
品川区		1.43		0.17	8.17	0.17	0.50		0.83	
目黒区		2.75			2.00	1.33				
大田区		5.60	0.22	0.67	7.22	0.67		0.22	0.33	
世田谷		6.00		0.38	3.25	0.63			0.88	
渋谷区		3.40			7.75	3.00			0.25	
中野区		9.86		1.67	6.17	0.33			0.33	
杉並		9.43	0.17	0.67	9.33	1.17	0.17	0.17	0.50	
池袋		3.00			1.40	0.40			0.60	
北区		4.20	0.25	0.50	3.50	1.75		2.25	0.50	
荒川区		2.67			13.50	2.00	1.00	1.50	0.50	
板橋区		4.71		0.83	1.67	0.50		0.17	0.50	
練馬区		6.83		3.40	5.00	2.00			0.60	
足立		2.80		1.25	3.50		0.50			
葛飾区		8.20		1.00	3.50	1.00		0.25	1.25	
江戸川		17.00	0.50	1.75	5.50	1.00	0.25		0.75	
西多摩		4.71		0.80	6.00	1.20			0.20	
八王子		7.00		0.50		2.00		0.50	0.50	
南多摩		8.25			8.67	0.33		0.33	0.67	
町田	1.00	18.00		2.50	13.00	5.50	0.50		0.50	
多摩立川		6.75		0.33	2.17	0.67			0.17	
多摩府中		7.46		0.60	3.90	1.30			0.10	
多摩小平		12.25	0.50	2.00	7.83	3.17	0.17		0.67	
島しょ										

東京都合計	7	1,178	15	109	696	149	12	22	61	-
定点当り報告数	0.05	6.62	0.11	0.77	4.90	1.05	0.08	0.15	0.43	-

五類定点把握対象疾患 患者報告数【保健所別・定点当たり】 2005年12週

	風しん	ヘルパン ギーナ	麻疹 (成人麻疹 を除く)	流行性 耳下腺炎	急性出血 性結膜炎	流行性 角結膜炎	不明 発しん症	MCLS
千代田								
中央区				0.33				
みなと				0.17				
新宿区				0.33		3.00	0.17	
文京						2.00		
台東				2.33				
墨田区				0.67				
江東区				1.00		2.00		
品川区				0.33			0.17	
目黒区				0.67				
大田区				2.11				0.11
世田谷				0.13				
渋谷区				0.50				
中野区				0.33				
杉並				0.67				
池袋								
北区								
荒川区							0.50	
板橋区								
練馬区				0.60				
足立		0.25	0.25					
葛飾区				1.75				
江戸川				1.75				
西多摩				1.40				
八王子				2.00				
南多摩				1.67				
町田				1.00		2.00	0.50	
多摩立川				0.50				
多摩府中		0.10		0.10				
多摩小平				0.50			0.17	
島しょ								

東京都合計	-	2	1	90	-	12	5	1
定点当り報告数	-	0.01	0.01	0.63	-	0.86	0.04	0.01

## 五類定点把握対象疾患 患者報告数【年齢階級別】 2005年12週

	RS ウイルス 感染症	インフルエ ンザ	咽頭 結膜熱	A群溶血性 レンサ球菌 咽頭炎	感染性 胃腸炎	水痘	手足口病	伝染性 紅斑	突発性 発しん
～6ヶ月		4			6	2		1	2
～1歳	1	14	1	1	34	3	1		43
1歳		76	3	6	125	28	6		16
2歳		61	1	4	75	19			
3歳		80	1	8	65	25		4	
4歳		90	5	18	54	26	3	3	
5歳		65	1	13	68	20		1	
6歳		67	2	15	38	11	1	6	
7歳		45		13	21	7			
8歳	1	42		12	35	2		2	
9歳	1	45		6	16	1		2	
10～14歳		121		10	45	5		3	
15～19歳		33		1	11				
20～29歳	4	107	1	2	103		1		
30～39歳		160							
40～49歳		77							
50～59歳		44							
60～69歳		25							
70～79歳		16							
80歳以上		6							
合計	7	1,178	15	109	696	149	12	22	61
先週比	4	-1,034	-5	-38	-87	44	4	-4	-6

注:小児科定点把握対象疾病のうち、「20～29歳」は「20歳以上」と読み替える。  
眼科疾患のうち、「70～79歳」は「70歳以上」と読み替える。

	百日咳	風しん	ヘルパン ギーナ	麻しん (成人麻しん を除く)	流行性 耳下腺炎	急性出血性 結膜炎	流行性 角結膜炎	不明 発しん症	MCLS
～6ヶ月									
～1歳								1	
1歳					6			2	1
2歳			1		3		1		
3歳					13			1	
4歳				1	22				
5歳					18				
6歳					8			1	
7歳			1		7				
8歳					4				
9歳					1				
10～14歳					4				
15～19歳					2				
20～29歳					2		6		
30～39歳							2		
40～49歳									
50～59歳							2		
60～69歳									
70～79歳							1		
80歳以上									
合計	-	-	2	1	90	-	12	5	1
先週比	0	0	-1	0	0	0	-4	-1	0

注:小児科定点把握対象疾病のうち、「20～29歳」は「20歳以上」と読み替える。  
眼科疾患のうち、「70～79歳」は「70歳以上」と読み替える。

# 病原体・抗体検査情報

週別検出状況 2005年5週～12週

検出病原体・抗体		検体採取週								合計
		2005年								
		5	6	7	8	9	10	11	12	
ウイルス	アデノ	3	1	1	1	3	3	2		14
	ライノ	1								1
	ポリオ									
	コクサッキーA群									
	コクサッキーB群					1		1		2
	エコー					1				1
	エンテロ71									
	その他のエンテロ				1					1
	単純ヘルペス							2		2
	水痘・帯状疱疹									
	ヘルペス6/7	3	1	3	2	2	2		1	14
	EB			1	1	1				3
	サイトメガロ									
	ムンプス	1	2	1						4
	麻疹									
	風しん									
	パルボB19								1	1
	RS									
	ノロ	47	28	18	71	76	16	5	59	320
	ロタ		1	3	7	5	1	1	1	19
インフルエンザAソ連型	1		3						4	
インフルエンザA香港型	16	21	14	14	14	9	33	22	143	
インフルエンザB型	78	64	80	53	39	24	6	1	345	
デング										
その他のウイルス		1							1	
細菌	カンピロバクター							1	1	
	サルモネラ									
	腸管出血性大腸菌									
	その他の腸管系病原菌									
	溶血性レンサ球菌	1	1	2	2	1	5	4	16	
	MRSA	1		3	2		5	5	16	
	MSSA									
	その他の細菌	3		2					5	

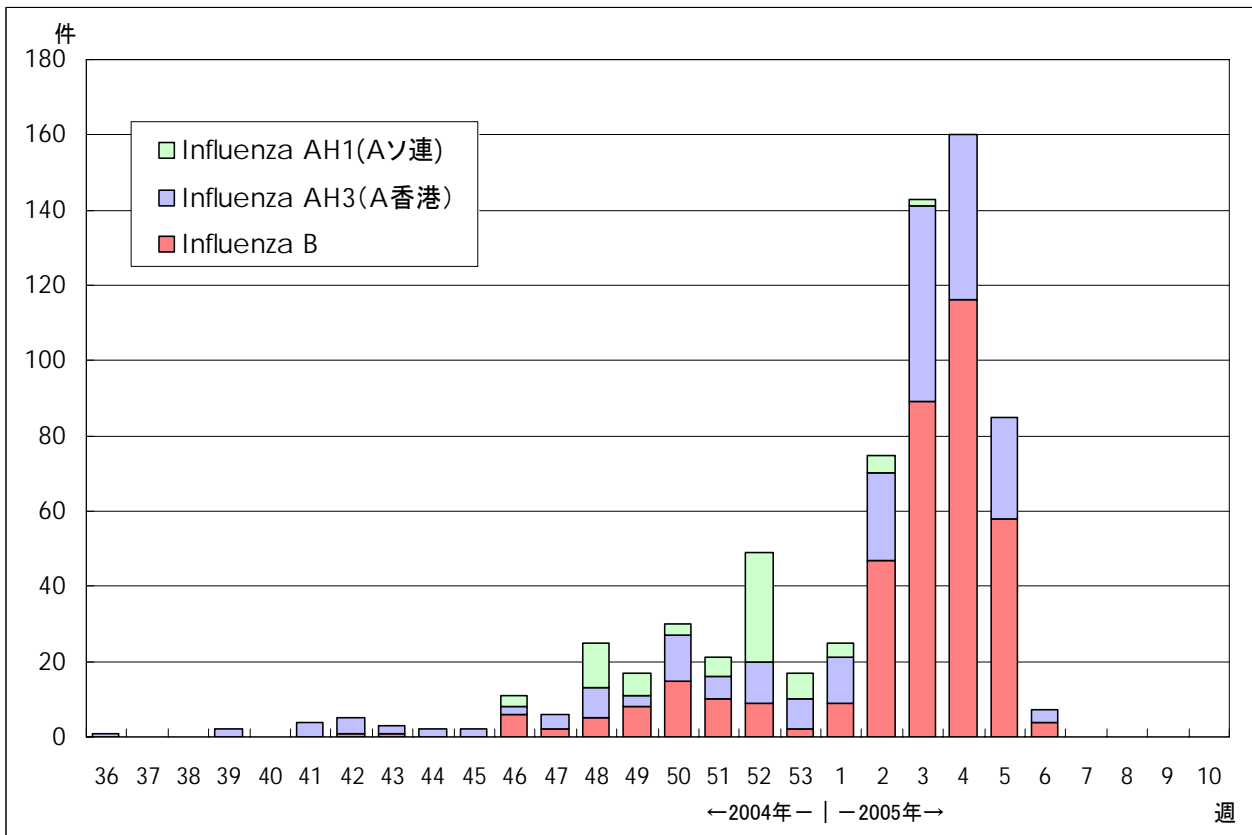
臨床診断名別検出結果 2005年5週～12週

臨床診断名 検出病原体	インフルエンザ	上気道炎	下気道炎	感染性胃腸炎	無菌性髄膜炎	咽頭結膜熱	A群溶連菌咽頭炎	流行性角結膜炎	ヘルパンギーナ	手足口病	伝染性紅斑	不明発しん症	流行性耳下腺炎	水痘	麻疹	風しん	その他の	合計
搬入検体数	788	5	28	1110	12			5			1	13	4		4		172	
アデノ		2	2	2								2	1				5	14
ライノ												1						1
ポリオ																		
コクサッキーA群																		
コクサッキーB群					1												1	2
エコー												1						1
エンテロ71																		
その他のエンテロ																	1	1
単純ヘルペス																	2	2
水痘・帯状疱疹																		
ヘルペス6/7	1		2									5					6	14
EB																	3	3
サイトメガロ																		
ムンプス					1								3					4
麻疹																		
風しん																		
パルボB19												1						1
RS																		
ノロ				320														320
ロタ				19														19
インフルエンザAソ連型	4																	4
インフルエンザA香港型	141		1														1	143
インフルエンザB型	338		6														1	345
カンピロバクター				1														1
サルモネラ																		
腸管出血性大腸菌																		
その他の腸管系病原菌																		
溶血性レンサ球菌																	16	16
その他の病原体																	22	22
備考	「その他の病原体」は「週別検出状況」の表にある「デング」「その他のウイルス」「MRSA」「MSSA」「その他の細菌」の合計である。																	



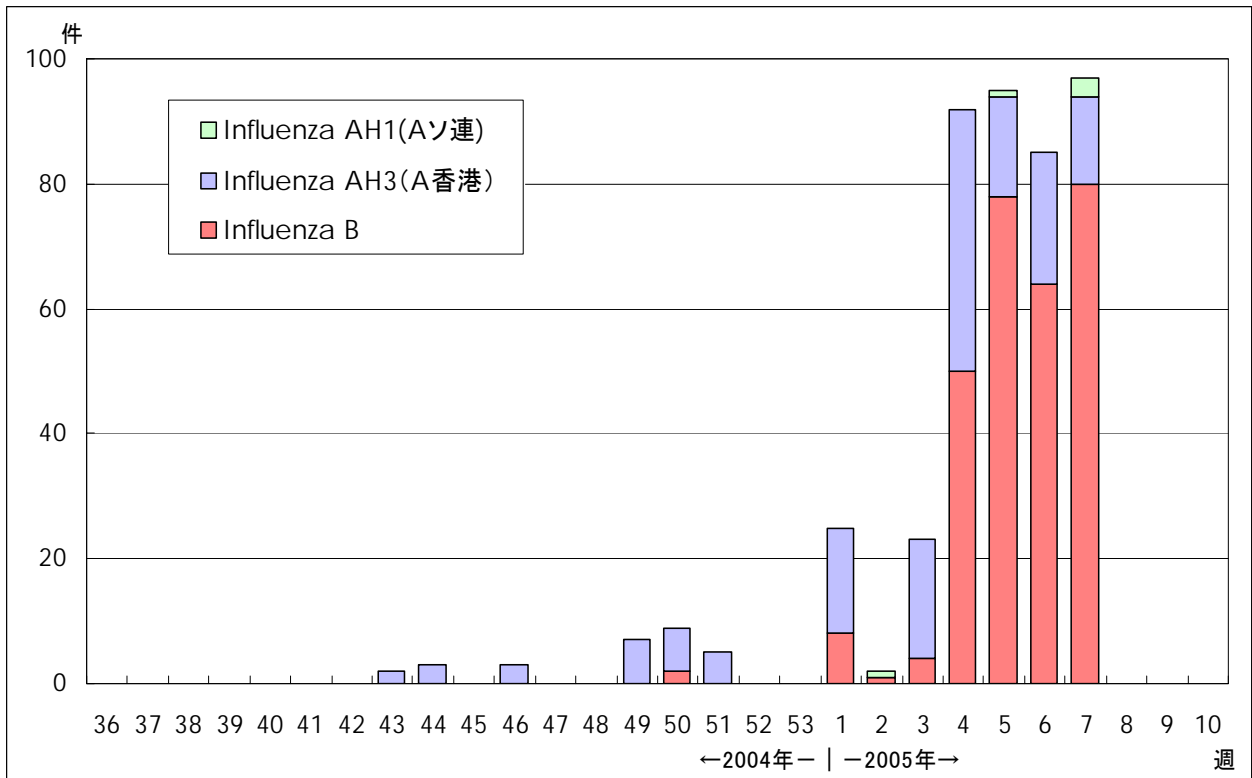
# クローズアップ (インフルエンザ)

2004 - 05シーズンのインフルエンザウイルス検出状況 (全国)



IASR 病原微生物検出情報 (2005年2月10日現在報告数)

2004 - 05シーズンのインフルエンザウイルス検出状況 (東京都)



ウイルス研究科・多摩支所微生物研究科