

全数及び定点(週単位報告)把握対象疾患

- 発生動向の概況 《2005年13週》
- 定点医療機関からのコメント
- 全数把握対象疾患 患者報告数
- 五類定点把握対象疾患 患者報告数

男女別

推移グラフ

保健所別

保健所別(定点当たり)

年齢階級別

- 病原体・抗体検査情報

週別検出状況

臨床診断名別検出結果

クローズアップ「インフルエンザ」

東京都医師会感染症予防検討委員会

事務局:東京都健康安全研究センター疫学情報室

電話:03-3363-3213(直通)

FAX:03-5332-7365

E-mail: idsc@tokyo-eiken.go.jp

アドレス: idsc.tokyo-eiken.go.jp/



全数及び定点(週単位報告)把握対象疾患

発生動向の概況 《2005年13週》

(全数把握対象疾患)

・今週報告のあったコレラ症例(O1エルトール小川型)の同行家族からはコレラ菌O1エルトール稲葉型が検出されている(14週報告予定)。

区分	疾患	報告件数	情報 (検出病原体・血清型・推定感染経路等)	推定感染地
二類	コレラ	1	コレラ菌O1(エルトール小川型)	台湾
	細菌性赤痢	4	フレキシネル菌1件	インド
			ソネ菌3件	マレーシア1件、 インド1件、タイ1件
腸チフス	1		インド	
四類	A型肝炎	1		国内
五類	アメーバ赤痢	4	推定感染経路:異性間性的接触1件、 同性間性的接触1件、不明2件	国内
	急性脳炎	1	推定病原体:インフルエンザB型	国内
	クロイツフェルト・ ヤコブ病	1	孤発性 臨床決定 推定感染経路:不明	国内
	HIV感染症	6	無症候性キャリア4件、AIDS2件 推定感染経路:異性間性的接触1件、 同性間性的接触4件、不明1件	国内5件、不明1件

(推定される感染地は医師の届出によるものである。)

(定点把握対象疾患 ー小児科・インフルエンザ・眼科・基幹定点ー)

- ・インフルエンザの定点当たり患者報告数は全ての保健所で10.0人を下回った。
- ・流行性耳下腺炎が増加し、定点当たり患者報告数が1.0人を超えた。

(検査情報)

・胃腸炎患者からA群ロタウイルスが検出されている。

臨床診断名	患者年齢	検査試料	検出病原体	検査法
ウイルス性発しん症	7M	咽頭拭い液	麻しんウイルス	遺伝子
		尿	麻しんウイルス	
不明発しん症	4	咽頭拭い液	パルボウイルスB19、 EBウイルス	

臨床診断名	患者年齢	検査試料	検出病原体	検査法
頸部リンパ節炎	12	咽頭拭い液	アデノウイルス、EBウイルス	遺伝子
		髄液	アデノウイルス	
インフルエンザ	21	咽頭拭い液	インフルエンザウイルスAH3(A香港)型	
インフルエンザ	/	キット抽出液* 21件	インフルエンザウイルスAH3(A香港)型	
インフルエンザ	/	キット抽出液* 1件	インフルエンザウイルスB型	
感染性胃腸炎、けいれん	3	糞便	A群ロタウイルス	抗原
感染性胃腸炎	1	糞便	A群ロタウイルス	
急性咽頭炎	3	咽頭拭い液	アデノウイルス1型	分離
ヘルペス歯肉口内炎	2	咽頭拭い液	単純ヘルペスウイルス1型	
ヘルペス口内炎	4M	咽頭拭い液	単純ヘルペスウイルス1型	
けいれん	4	咽頭拭い液	アデノウイルス2型	
記載なし	11M	咽頭拭い液	アデノウイルス1型	

* インフルエンザ迅速診断キット検査後の残り液

施設内感染疑いまたは食中毒疑い等で搬入された検体

臨床診断名	検査試料数	陽性数	検出病原体
感染性胃腸炎または食中毒疑い	124	1	ノロウイルス G I
		35	ノロウイルス G II
		8	ロタウイルス

定点医療機関からのコメント

大田区保健所

・インフルエンザ:A型5名。

墨田区本所保健センター

・インフルエンザ:A型11名、B型1名。

・インフルエンザ:A型6名、B型1名。

中野区保健所

・感染性胃腸炎の1名からカンピロバクターが検出されました。

練馬区保健所

・インフルエンザ:A型1名。

台東保健所

・インフルエンザ:A型8名、B型9名。

西多摩保健所

・インフルエンザ:A型7名、B型2名。

全数把握対象疾患 患者報告数 2005年13週

分類	疾病名	東京都分(報告週)					全国分(診断週)	
		10週	11週	12週	13週	年累計	13週	年累計
一類	エボラ出血熱							
	クリミア・コンゴ出血熱							
	重症急性呼吸器症候群							
	痘そう							
	ペスト							
	マールブルグ病							
	ラッサ熱							
二類	急性灰白髄炎							
	コレラ				1	1	1	9
	細菌性赤痢	3		3	4	27	20	164
	ジフテリア							
	腸チフス				1	3	2	15
	パラチフス					1		2
三類	腸管出血性大腸菌感染症		2			7	34	174
四類	E型肝炎	2		1		4	(1)	(12)
	ウエストナイル熱							
	A型肝炎		1		1	6	(1)	(50)
	エキノコックス症							6
	黄熱							
	オウム病					2	1	15
	回帰熱							
	Q熱							2
	狂犬病							
	高病原性鳥インフルエンザ							
	コクシジオイデス症							
	サル痘							
	腎症候性出血熱							
	炭疽							
	つつが虫病	1				3		23
	デング熱	1	1			2		7
	ニパウイルス感染症							
	日本紅斑熱							1
	日本脳炎							
	ハンタウイルス肺症候群							
	Bウイルス病							
	ブルセラ症							
	発しんチフス							
ボツリヌス症					1			
マラリア		1			3		16	
野兎症								
ライム病								
リッサウイルス感染症								
レジオネラ症					3	1	27	
レプトスピラ症					1	()	(1)	
五類 (全数届出)	アメーバ赤痢	1	5	1	4	39	7	160
	ウイルス性肝炎(A型・E型を除く)			2		11	3	81
	急性脳炎		1	1	1	9	()	(60)
	クリプトスポリジウム症	1				1	1	4
	クロイツフェルト・ヤコブ病		1	1	1	7	1	36
	劇症型溶血性レンサ球菌感染症					2		21
	後天性免疫不全症候群	11	5	5	6	97	14	265
	ジアルジア症					1		13
	髄膜炎菌性髄膜炎					1		2
	先天性風しん症候群							
	梅毒	2	4			22	4	119
	破傷風							16
	バンコマイシン耐性黄色ブドウ球菌感染症							
バンコマイシン耐性腸球菌感染症					4	1	19	

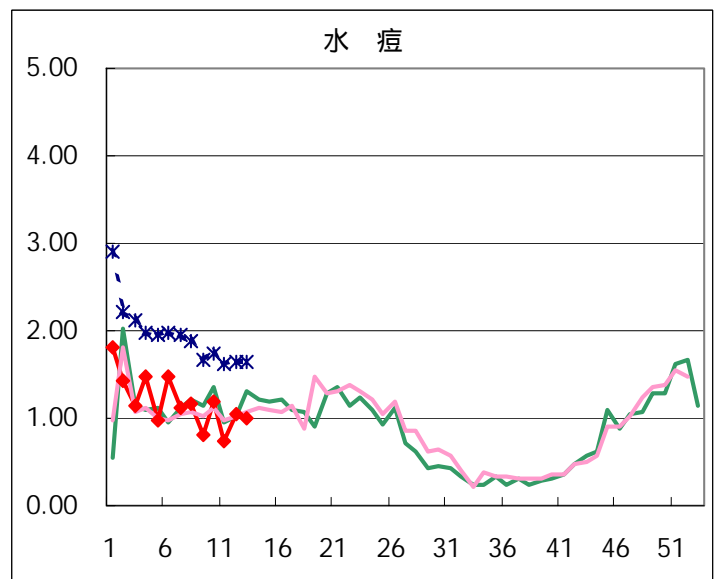
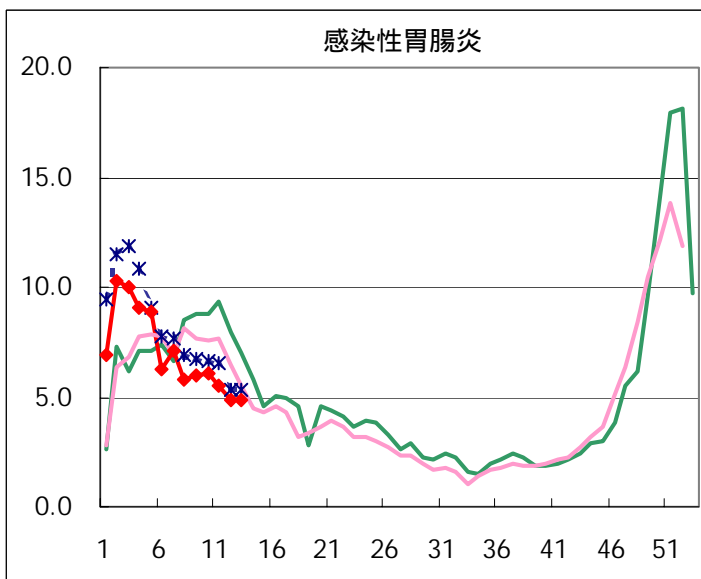
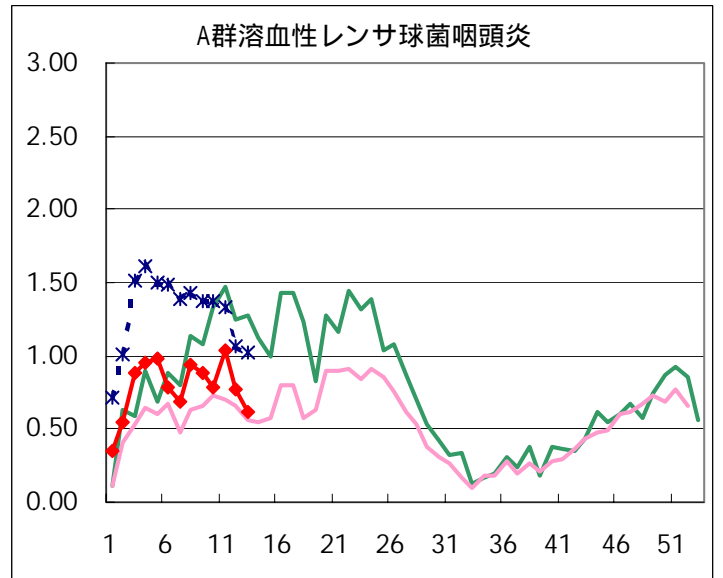
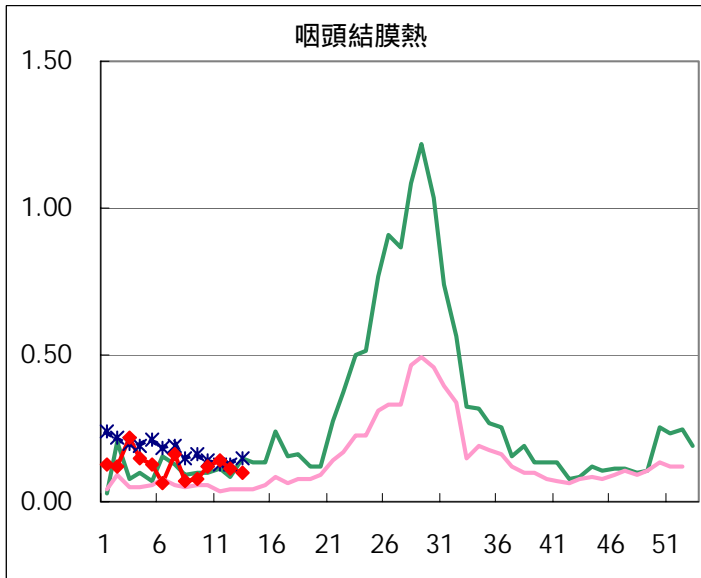
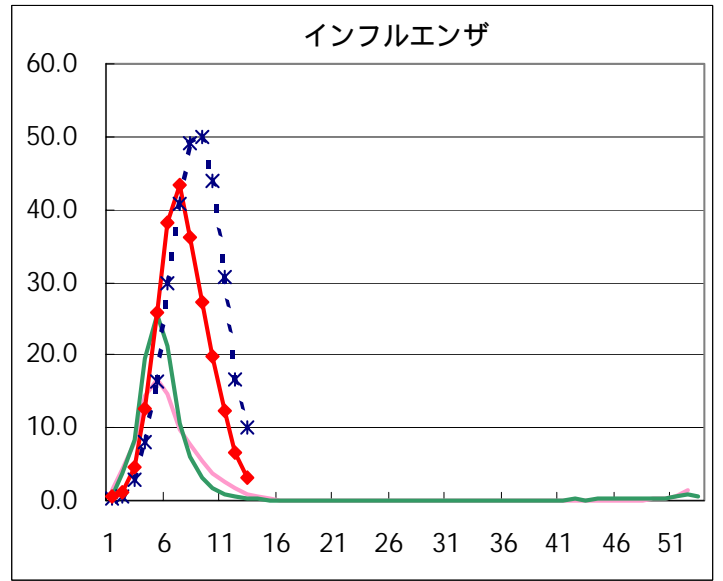
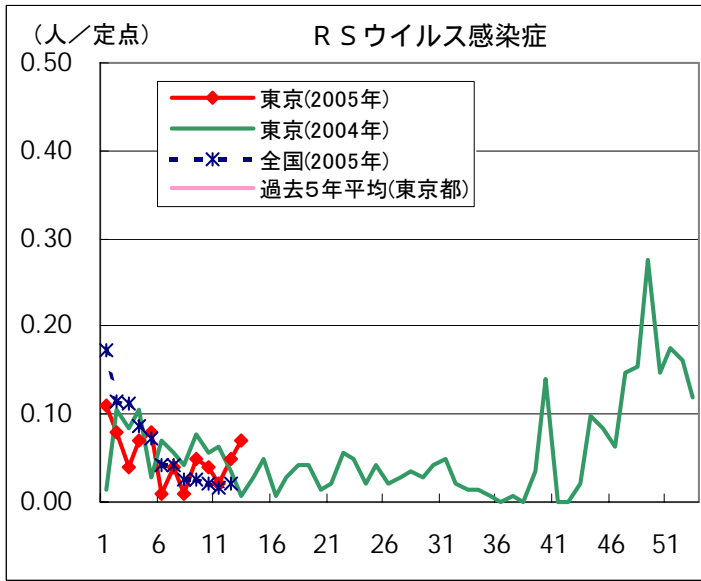
2005/04/11集計(カッコ内の数値は前週分である)。

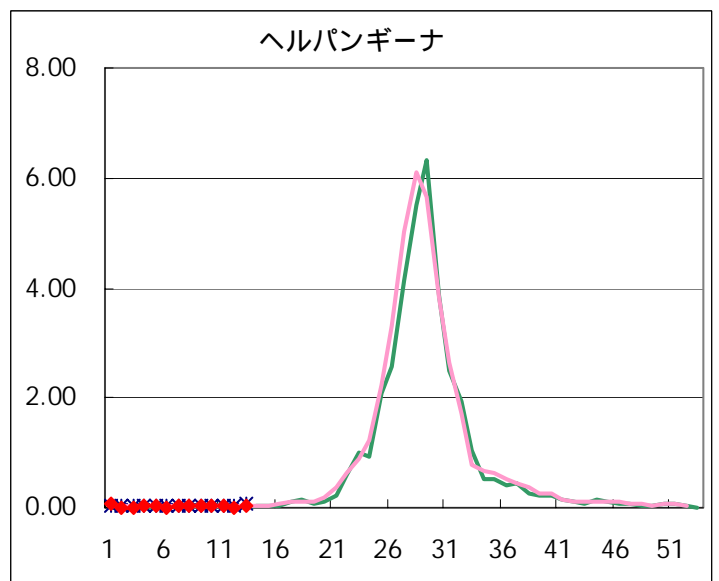
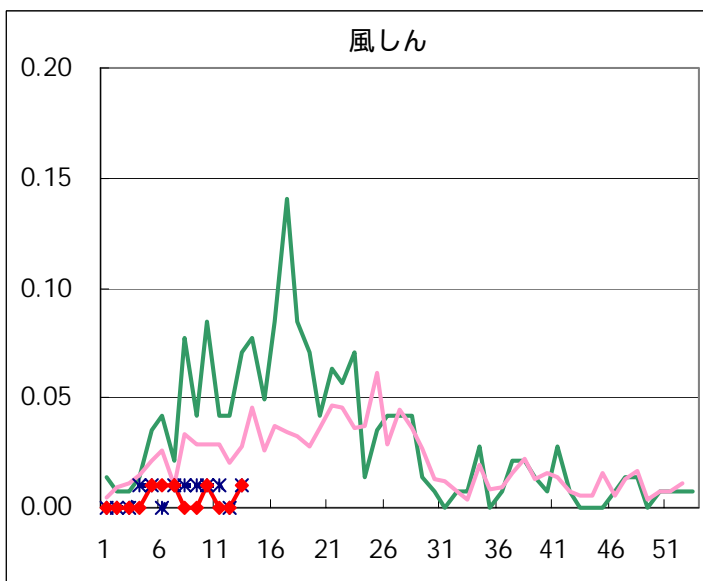
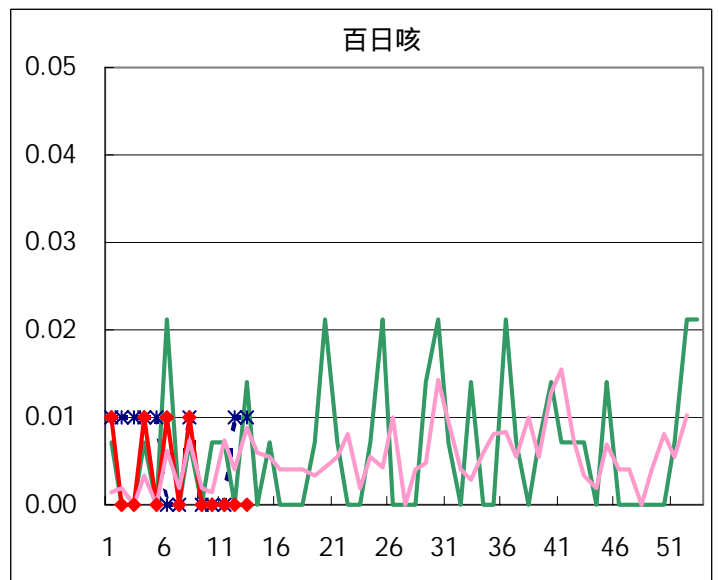
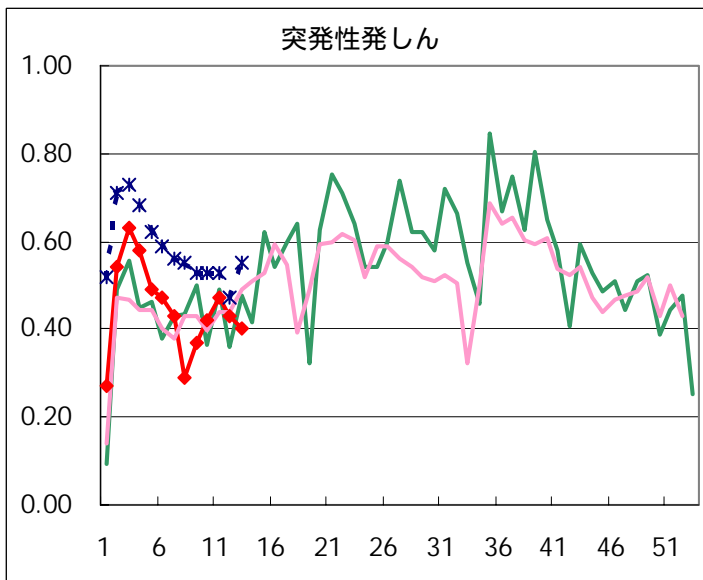
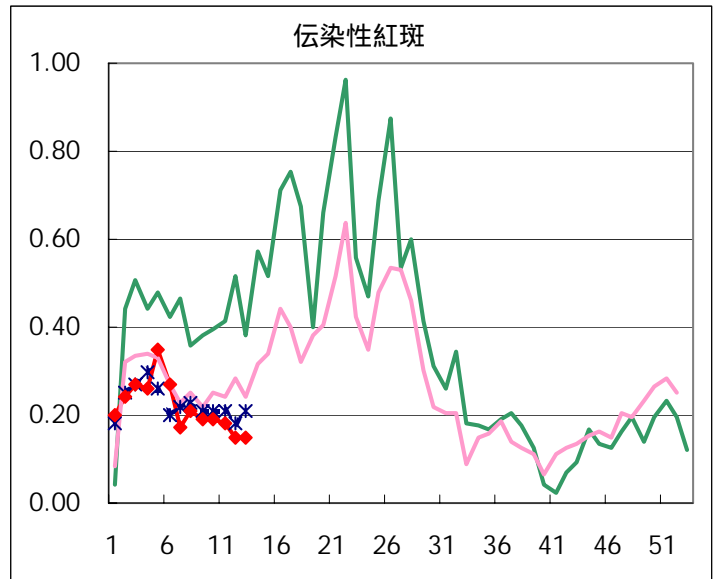
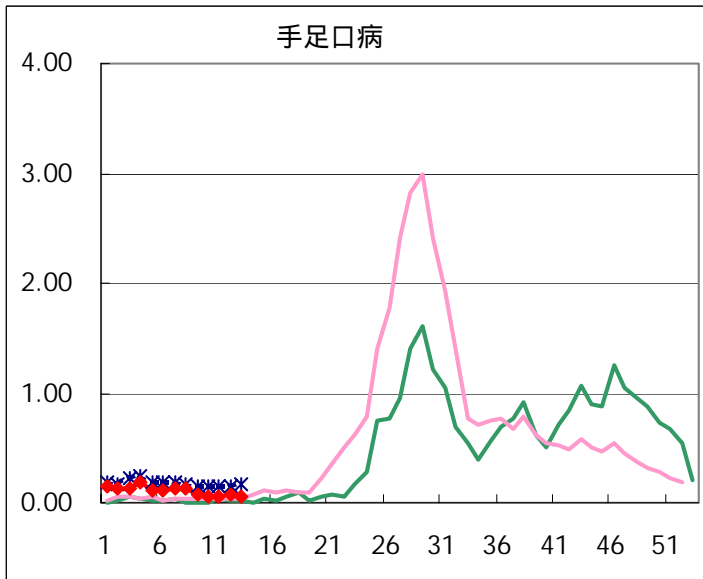
五類定点把握対象疾患 患者報告数【男女別】 2005年13週

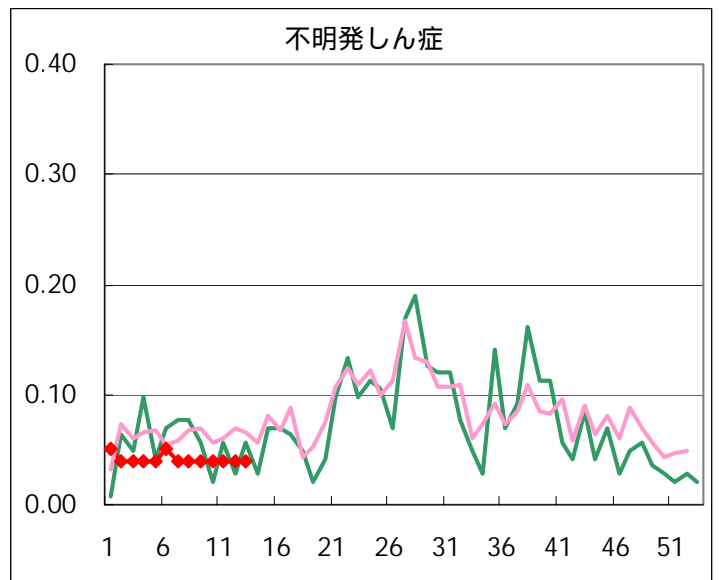
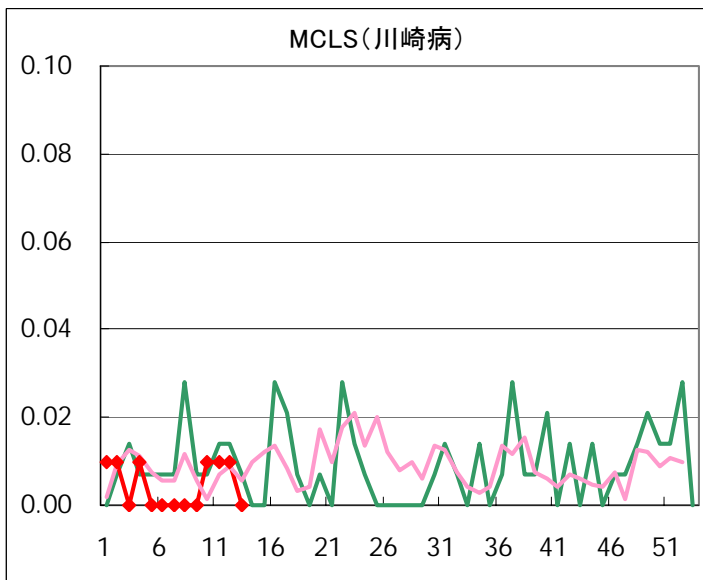
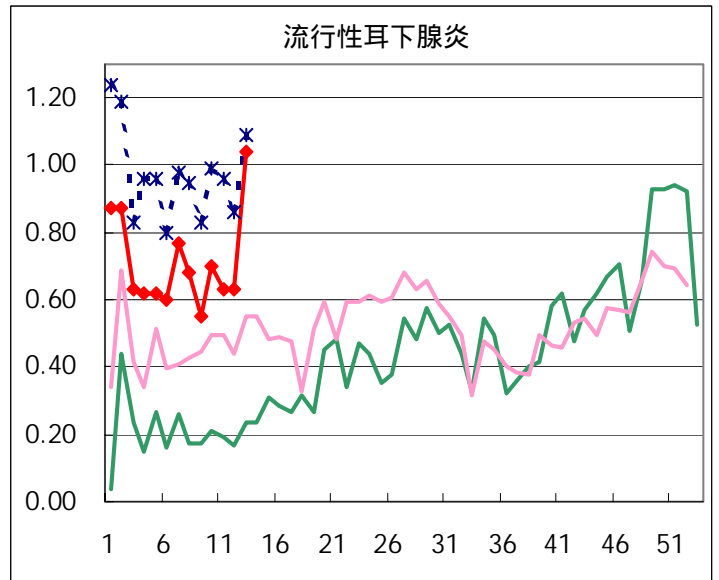
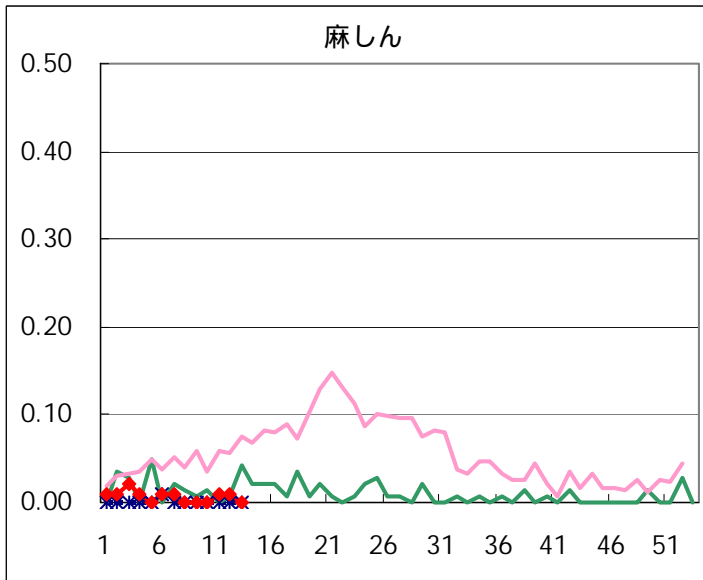
疾病名	性	2005年				4週合計	年累計
		10	11	12	13		
RSウイルス感染症	男	3	2	4	5	14	55
	女	3	1	3	5	12	39
インフルエンザ	男	1,728	1,024	587	293	3,632	20,403
	女	1,803	1,188	591	295	3,877	20,808
咽頭結膜熱	男	7	9	9	7	32	117
	女	10	11	6	7	34	108
A群溶血性レンサ球菌咽頭炎	男	56	78	63	58	255	780
	女	55	69	46	28	198	670
感染性胃腸炎	男	450	389	373	363	1,575	6,579
	女	419	394	323	333	1,469	6,450
水痘	男	84	53	76	61	274	1,133
	女	85	52	73	82	292	1,053
手足口病	男	4	4	7	6	21	109
	女	5	4	5	3	17	94
伝染性紅斑	男	15	10	12	9	46	195
	女	12	16	10	12	50	208
突発性発しん	男	28	32	33	27	120	421
	女	31	35	28	30	124	402
百日咳	男						2
	女						3
風しん	男				1	1	3
	女	1				1	3
ヘルパンギーナ	男	2	2	1	1	6	24
	女	2	1	1	2	6	24
麻しん(成人麻しんを除く)	男		1	1		2	7
	女						4
流行性耳下腺炎	男	60	48	48	83	239	728
	女	40	42	42	65	189	581
不明発しん症	男	4	3	3	2	12	41
	女	1	3	2	3	9	34
MCLS	男		1	1		2	4
	女	1				1	3
急性出血性結膜炎	男						
	女						
流行性角結膜炎	男	6	10	8	6	30	65
	女	2	6	4	3	15	58
細菌性髄膜炎	男						2
	女				1	1	2
無菌性髄膜炎	男		2			2	2
	女		1			1	1
マイコプラズマ肺炎	男	2	1		2	5	13
	女	1			1	2	15
クラミジア肺炎(オウム病を除く)	男						
	女						
成人麻しん	男						
	女						

五類定点把握対象疾患 患者報告数【推移グラフ】 2005年13週現在

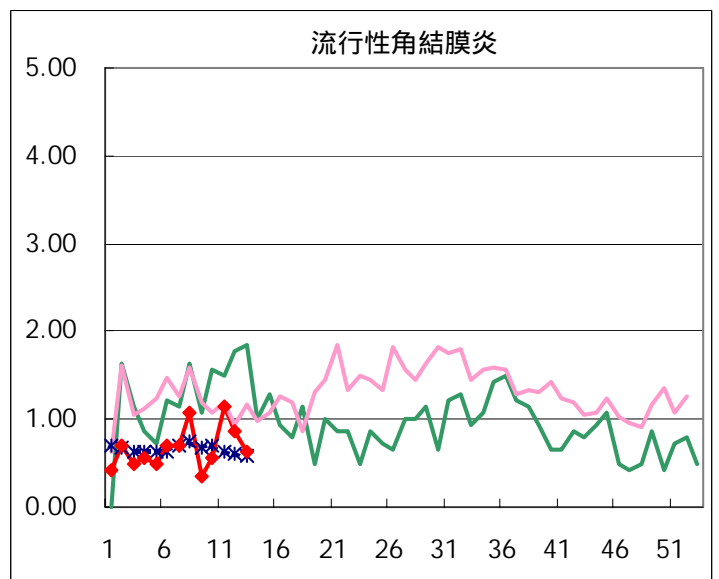
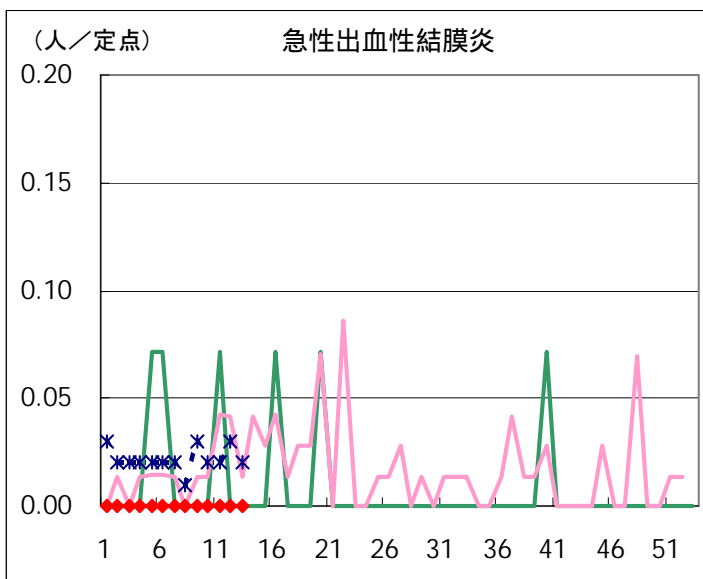
◆ 小児科・インフルエンザ定点



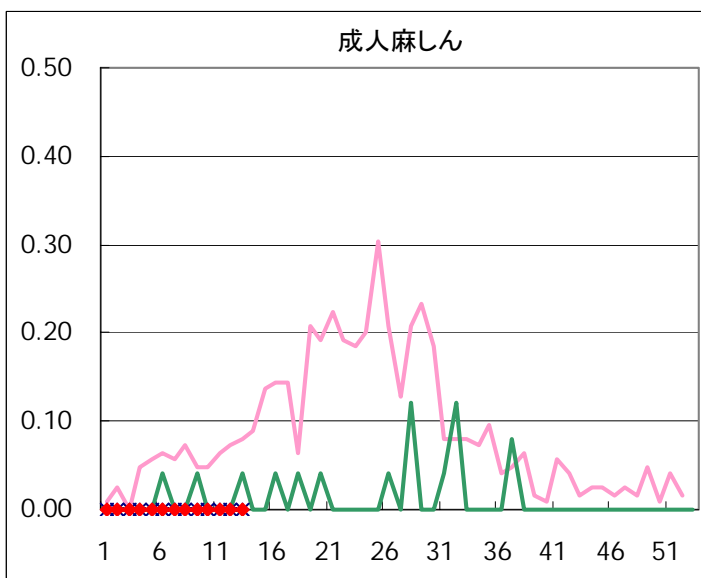
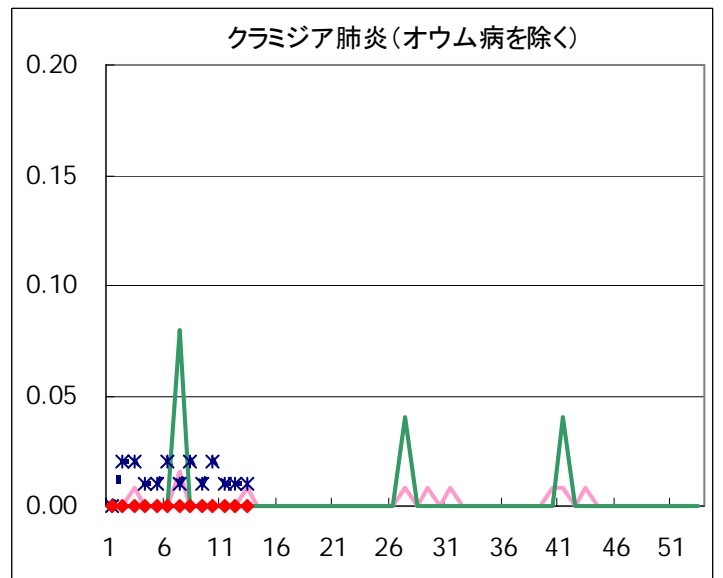
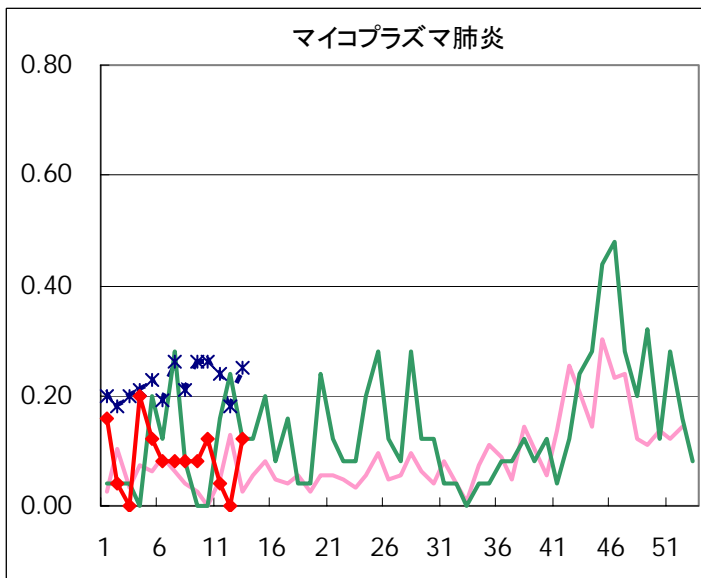
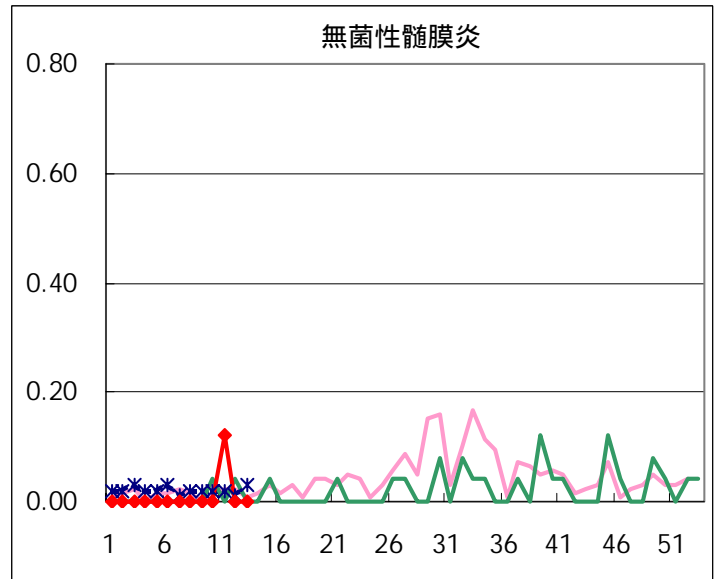
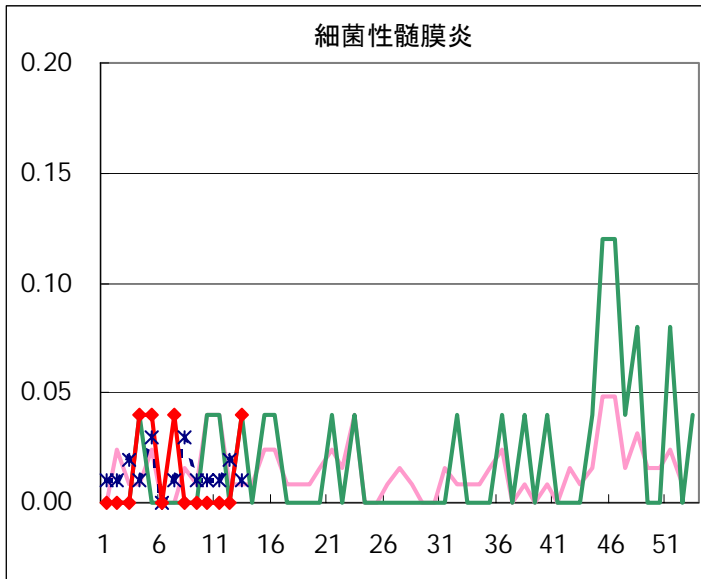




◆ 眼科定点



◆ 基幹定点



疾患別の定点医療機関数(週単位報告分)		
定点種別	疾患	医療機関数
インフルエンザ	インフルエンザ	178
眼科	急性出血性結膜炎	14
	流行性角結膜炎	
基幹	急性脳炎	25
	細菌性髄膜炎	
	無菌性髄膜炎	
	マイコプラズマ肺炎	
	クラミジア肺炎	
小児科	成人麻しん	142
	上記を除く疾病	

五類定点把握対象疾患 患者報告数【保健所別】2005年13週

	RS ウイルス 感染症	インフルエ ンザ	咽頭 結膜熱	A群溶血性 レンサ球菌 咽頭炎	感染性 胃腸炎	水痘	手足口病	伝染性 紅斑	突発性 発しん	百日咳
千代田		10								
中央区		16		2	15					
みなと	5	7	3	7	13	1				
新宿区		16	1	3	25	2		1	1	
文京		17		1	13	3				
台東		18		3	21	7	3	1	3	
墨田区		20		6	11	1			2	
江東区		7		2	23	5	1		2	
品川区		9		2	58	3	3		1	
目黒区		4		2	15				1	
大田区		16	4	4	83	12			3	
世田谷		20		2	34	10		1	6	
渋谷区		8			24	6			3	
中野区		27		3	18	1		1		
杉並	3	56		11	46	6		4	6	
池袋		2			2	1				
北区		15		4	13	13			6	
荒川区		7			10	1		8		
板橋区		22		1	7				1	
練馬区		38		6	20	9		1	3	
足立		14	2	1	14	1				
葛飾区		25		4	9	14			4	
江戸川		34	2	3	14	10				
西多摩		27		5	26	8				
八王子		12			5	2				
南多摩		16		1	34	1			1	
町田		22		3	29	4		3	1	
多摩立川		26			17	2				
多摩府中	2	35		3	32	5	1	1	6	
多摩小平		39	2	7	63	13	1		7	
島しょ		3			2	2				

東京都合計	10	588	14	86	696	143	9	21	57	-
定点当り報告数	0.07	3.30	0.10	0.61	4.90	1.01	0.06	0.15	0.40	-

五類定点把握対象疾患 患者報告数【保健所別】2005年13週

	風しん	ヘルパン ギーナ	麻疹 (成人麻疹 を除く)	流行性 耳下腺炎	急性出血 性結膜炎	流行性 角結膜炎	不明 発しん症	MCLS	合計
千代田				1					11
中央区									33
みなと									36
新宿区				4		2			55
文京				4		3			41
台東				7					63
墨田区				2					42
江東区				11					51
品川区				2					78
目黒区				2					24
大田区		1		18					141
世田谷				4			1		78
渋谷区				10					51
中野区				3					53
杉並				6					138
池袋									5
北区		1		3					55
荒川区						2			28
板橋区				3					34
練馬区				3					80
足立				2					34
葛飾区				13					69
江戸川				6					69
西多摩				14					80
八王子				3					22
南多摩				9			1		63
町田		1		9			1		73
多摩立川				2					47
多摩府中				4		1			90
多摩小平	1			3		1	1		138
島しょ							1		8

東京都合計	1	3	-	148	-	9	5	-	1,790
定点当り報告数	0.01	0.02	-	1.04	-	0.64	0.04	-	

五類定点把握対象疾患 患者報告数【保健所別・定点当たり】 2005年13週

	RS ウイルス 感染症	インフルエ ンザ	咽頭 結膜熱	A群溶血性 レンサ球菌 咽頭炎	感染性 胃腸炎	水痘	手足口病	伝染性 紅斑	突発性 発しん	百日咳
千代田		2.00								
中央区		4.00		0.67	5.00					
みなと	0.83	1.00	0.50	1.17	2.17	0.17				
新宿区		2.29	0.17	0.50	4.17	0.33		0.17	0.17	
文京		4.25		0.33	4.33	1.00				
台東		4.50		1.00	7.00	2.33	1.00	0.33	1.00	
墨田区		5.00		2.00	3.67	0.33			0.67	
江東区		1.75		0.67	7.67	1.67	0.33		0.67	
品川区		1.29		0.33	9.67	0.50	0.50		0.17	
目黒区		1.00		0.67	5.00				0.33	
大田区		1.60	0.44	0.44	9.22	1.33			0.33	
世田谷		2.22		0.25	4.25	1.25		0.13	0.75	
渋谷区		1.60			6.00	1.50			0.75	
中野区		3.86		0.50	3.00	0.17		0.17		
杉並	0.50	8.00		1.83	7.67	1.00		0.67	1.00	
池袋		0.33			0.40	0.20				
北区		3.00		1.00	3.25	3.25			1.50	
荒川区		2.33			5.00	0.50		4.00		
板橋区		3.14		0.17	1.17				0.17	
練馬区		6.33		1.20	4.00	1.80		0.20	0.60	
足立		2.80	0.50	0.25	3.50	0.25				
葛飾区		5.00		1.00	2.25	3.50			1.00	
江戸川		6.80	0.50	0.75	3.50	2.50				
西多摩		3.86		1.00	5.20	1.60				
八王子		4.00			2.50	1.00				
南多摩		4.00		0.33	11.33	0.33			0.33	
町田		7.33		1.50	14.50	2.00		1.50	0.50	
多摩立川		3.25			2.83	0.33				
多摩府中	0.20	2.69		0.30	3.20	0.50	0.10	0.10	0.60	
多摩小平		4.88	0.33	1.17	10.50	2.17	0.17		1.17	
島しょ		1.50			2.00	2.00				

東京都合計	10	588	14	86	696	143	9	21	57	-
定点当り報告数	0.07	3.30	0.10	0.61	4.90	1.01	0.06	0.15	0.40	-

五類定点把握対象疾患 患者報告数【保健所別・定点当たり】 2005年13週

	風しん	ヘルパン ギーナ	麻疹 (成人麻疹 を除く)	流行性 耳下腺炎	急性出血 性結膜炎	流行性 角結膜炎	不明 発しん症	MCLS
千代田				0.25				
中央区								
みなと								
新宿区				0.67		1.00		
文京				1.33		3.00		
台東				2.33				
墨田区				0.67				
江東区				3.67				
品川区				0.33				
目黒区				0.67				
大田区		0.11		2.00				
世田谷				0.50			0.13	
渋谷区				2.50				
中野区				0.50				
杉並				1.00				
池袋								
北区		0.25		0.75				
荒川区						2.00		
板橋区				0.50				
練馬区				0.60				
足立				0.50				
葛飾区				3.25				
江戸川				1.50				
西多摩				2.80				
八王子				1.50				
南多摩				3.00			0.33	
町田		0.50		4.50			0.50	
多摩立川				0.33				
多摩府中				0.40		1.00		
多摩小平	0.17			0.50		1.00	0.17	
島しょ							1.00	

東京都合計	1	3	-	148	-	9	5	-
定点当り報告数	0.01	0.02	-	1.04	-	0.64	0.04	-

五類定点把握対象疾患 患者報告数【年齢階級別】 2005年13週

	RS ウイルス 感染症	インフルエ ンザ	咽頭 結膜熱	A群溶血性 レンサ球菌 咽頭炎	感染性 胃腸炎	水痘	手足口病	伝染性 紅斑	突発性 発しん
～6ヶ月		3			9	4			3
～1歳	3	6			45	9	2		32
1歳		34	5		116	17	4		18
2歳		44	2	8	89	16		1	4
3歳		41	3	11	70	26	1	4	
4歳		35	3	11	83	23	1	4	
5歳		26	1	12	36	20	1	3	
6歳		28		13	36	13		3	
7歳	2	14		8	27	6		2	
8歳	1	24		2	19	4			
9歳	1	11		7	17				
10～14歳		50		7	34	3		4	
15～19歳		19		1	14				
20～29歳	3	65		6	101	2			
30～39歳		97							
40～49歳		45							
50～59歳		18							
60～69歳		18							
70～79歳		7							
80歳以上		3							
合計	10	588	14	86	696	143	9	21	57
先週比	3	-590	-1	-23	0	-6	-3	-1	-4

注:小児科定点把握対象疾病のうち、「20～29歳」は「20歳以上」と読み替える。
眼科疾患のうち、「70～79歳」は「70歳以上」と読み替える。

	百日咳	風しん	ヘルパン ギーナ	麻しん (成人麻しん を除く)	流行性 耳下腺炎	急性出血性 結膜炎	流行性 角結膜炎	不明 発しん症	MCLS
～6ヶ月									
～1歳									
1歳			2		10			3	
2歳					16		1	1	
3歳					17				
4歳		1	1		18				
5歳					30				
6歳					11				
7歳					16				
8歳					5			1	
9歳					6				
10～14歳					9				
15～19歳					2		1		
20～29歳					8		2		
30～39歳									
40～49歳							1		
50～59歳									
60～69歳							2		
70～79歳							2		
80歳以上									
合計	-	1	3	-	148	-	9	5	-
先週比	0	1	1	-1	58	0	-3	0	-1

注:小児科定点把握対象疾病のうち、「20～29歳」は「20歳以上」と読み替える。
眼科疾患のうち、「70～79歳」は「70歳以上」と読み替える。

病原体・抗体検査情報

週別検出状況 2005年6週～13週

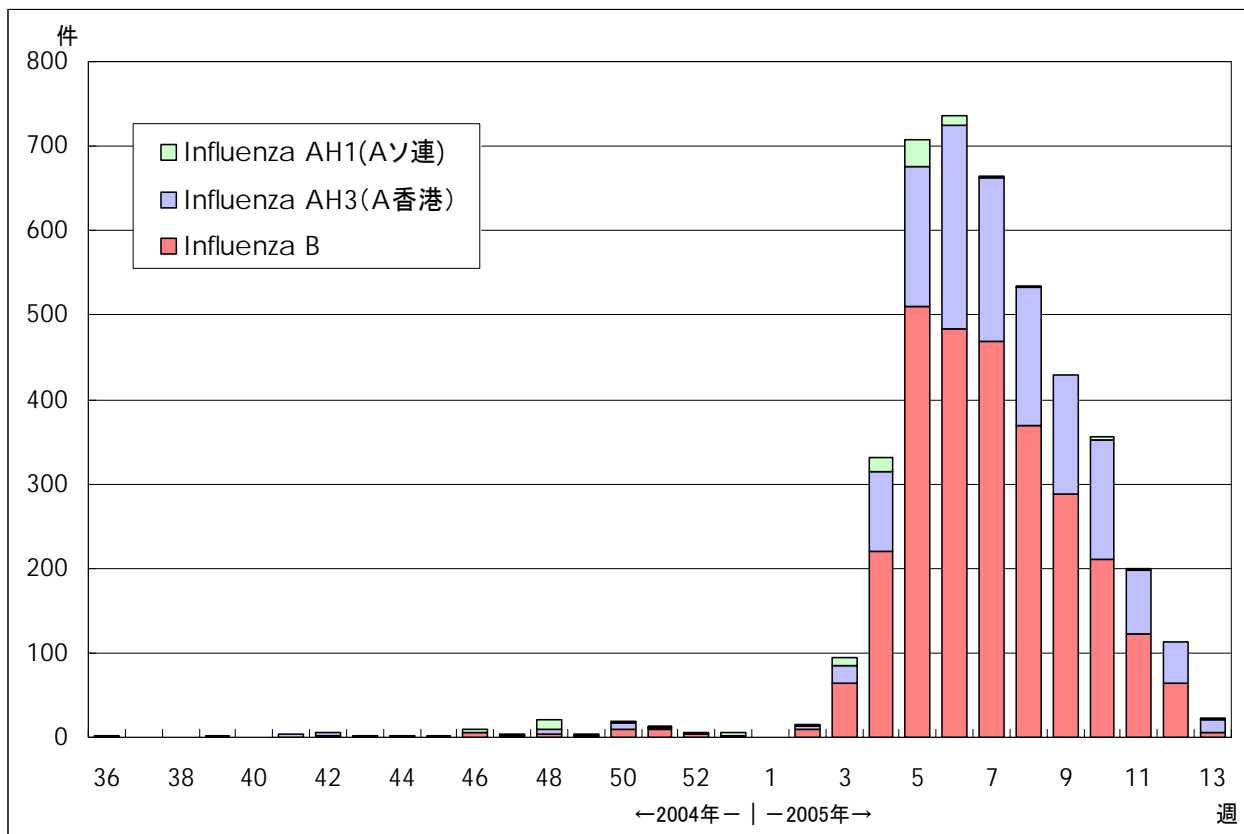
検出病原体・抗体		検体採取週								合計
		2005年								
		6	7	8	9	10	11	12	13	
ウイルス	アデノ	1	1	1	3	3	2		5	16
	ライノ									
	ポリオ									
	コクサッキーA群									
	コクサッキーB群				1		1			2
	エコー				1					1
	エンテロ71									
	その他のエンテロ			1						1
	単純ヘルペス						2		2	4
	水痘・帯状疱疹									
	ヘルペス6/7	1	3	2	2	2		1		11
	EB		1	1	1				2	5
	サイトメガロ									
	ムンプス	2	1							3
	麻疹								2	2
	風しん									
	パルボB19							1	1	2
	RS									
	ノロ	28	18	71	76	16	5	59	36	309
	ロタ	1	3	7	5	1	1	1	10	29
インフルエンザAソ連型		3							3	
インフルエンザA香港型	21	14	14	14	9	33	22	22	149	
インフルエンザB型	64	80	53	39	24	6	1	1	268	
デング										
その他のウイルス	1								1	
細菌	カンピロバクター							1		1
	サルモネラ									
	腸管出血性大腸菌									
	その他の腸管系病原菌									
	溶血性レンサ球菌	1	2	2	1	5		4	1	16
	MRSA		3	2		5		5		15
	MSSA									
その他の細菌		2							2	

臨床診断名別検出結果 2005年6週～13週

臨床診断名 検出病原体	インフルエンザ	上気道炎	下気道炎	感染性胃腸炎	無菌性髄膜炎	咽頭結膜熱	A群溶連菌咽頭炎	流行性角結膜炎	ヘルパンギーナ	手足口病	伝染性紅斑	不明発しん症	流行性耳下腺炎	水痘	麻疹	風しん	その他の	合計
搬入検体数	670	5	28	985	12			5			1	12	3		3		156	
アデノ		3	2	2								1	1				7	16
ライノ																		
ポリオ																		
コクサッキーA群																		
コクサッキーB群					1												1	2
エコー												1						1
エンテロ71																		
その他のエンテロ																	1	1
単純ヘルペス																	4	4
水痘・帯状疱疹																		
ヘルペス6/7	1		2									3					5	11
EB												1					4	5
サイトメガロ																		
ムンプス					1								2					3
麻疹												2						2
風しん																		
パルボB19												2						2
RS																		
ノロ				309														309
ロタ				29														29
インフルエンザAソ連型	3																	3
インフルエンザA香港型	147		1														1	149
インフルエンザB型	262		5														1	268
カンピロバクター				1														1
サルモネラ																		
腸管出血性大腸菌																		
その他の腸管系病原菌																		
溶血性レンサ球菌																	16	16
その他の病原体																	18	18
備考	「その他の病原体」は「週別検出状況」の表にある「デング」「その他のウイルス」「MRSA」「MSSA」「その他の細菌」の合計である。																	

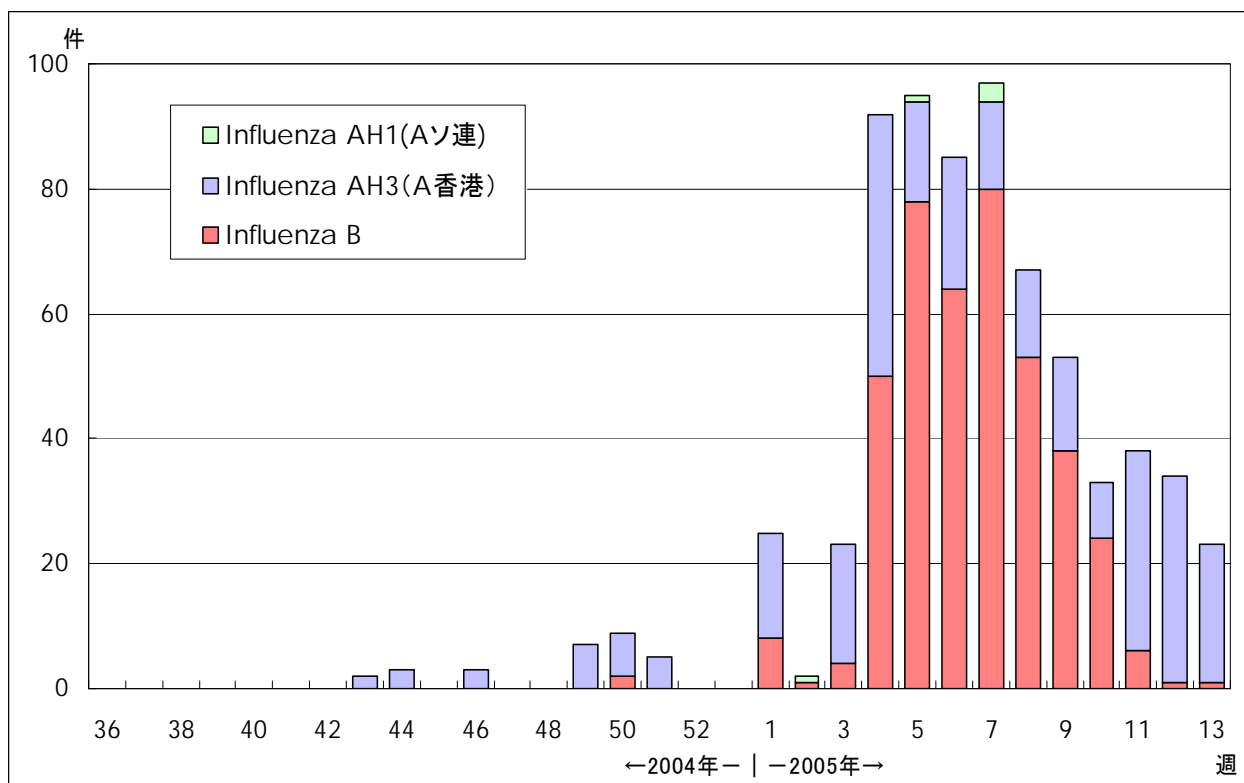
クローズアップ (インフルエンザ)

2004 - 05シーズンのインフルエンザウイルス検出状況 (全国)



IASR 病原微生物検出情報 (2005年4月8日現在報告数)

2004 - 05シーズンのインフルエンザウイルス検出状況 (東京都)



ウイルス研究科・多摩支所微生物研究科