

全数及び定点(週単位報告)把握対象疾患

- 発生動向の概況 《2005年14週》
- 定点医療機関からのコメント
- 全数把握対象疾患 患者報告数
- 五類定点把握対象疾患 患者報告数
 - 男女別
 - 推移グラフ
 - 保健所別
 - 保健所別(定点当たり)
 - 年齢階級別
- 病原体・抗体検査情報
 - 週別検出状況
 - 臨床診断名別検出結果
 - クローズアップ「感染性胃腸炎」

定点(月単位報告)把握対象疾患

－ 性感染症・薬剤耐性菌感染症 －

- 発生動向の概況 《2005年3月》
- 定点医療機関からのコメント
- 性感染症 患者報告数
 - 推移グラフ
 - 保健所別
 - 保健所別(定点当たり)
 - 年齢階級別
 - 2次医療圏別
- 薬剤耐性菌感染症

東京都医師会感染症予防検討委員会

事務局:東京都健康安全研究センター疫学情報室

電話:03-3363-3213(直通)

FAX:03-5332-7365

E-mail: idsc@tokyo-eiken.go.jp

アドレス: idsc.tokyo-eiken.go.jp/



全数及び定点(週単位報告)把握対象疾患

発生動向の概況 《2005年14週》

(全数把握対象疾患)

区分	疾患	報告件数	情報 (検出病原体・血清型・推定感染経路等)	推定感染地
二類	コレラ	1	O1エルトル稲葉型	台湾
	細菌性赤痢	1	ソネ菌	キューバ
五類	アメーバ赤痢	4	推定感染経路: 経口感染1件、 異性間性的接触2件、不明1件	国内
	ウイルス性肝炎	3	B型2件、その他(サイトメガロウイルス)1件 推定感染経路: 異性間性的接触1件、 その他1件、不明1件	国内
	HIV感染症	3	無症候性キャリア1件、AIDS1件、その他1件 推定感染経路: 異性間性的接触1件、 同性間性的接触2件	国内2件、 インドネシア1件
	梅毒	3	無症候梅毒1件、早期顕症梅毒Ⅰ期1件、 早期顕症梅毒Ⅱ期1件 推定感染経路: 異性間性的接触1件、不明2件	国内

(推定される感染地は医師の届出によるものである。)

(定点把握対象疾患 ー小児科・インフルエンザ・眼科・基幹定点ー)

・流行性耳下腺炎の報告が依然として多い。

(検査情報)

臨床診断名	患者年齢	検査試料	検出病原体	検査法
ギランバレー症候群	1	咽頭拭い液	アデノウイルス、ライノウイルス	遺伝子
伝染性紅斑	7	咽頭拭い液	パルボウイルスB19、 EBウイルス	
ムンプス	13	咽頭拭い液	ムンプスウイルス	
不明発しん症	1	咽頭拭い液	麻疹ウイルス、エンテロウイルス、 ヒトヘルペスウイルス6型	
不明発しん症	10	咽頭拭い液	アデノウイルス、パルボウイルスB19	
発しん症、胃腸炎	11M	咽頭拭い液	アデノウイルス、ヒトヘルペスウイルス6型	
髄膜炎	5	髄液	アデノウイルス	

臨床診断名	患者年齢	検査試料	検出病原体	検査法
急性胃腸炎	30	糞便	ノロウイルス	遺伝子
喘息様気管支炎、下痢	9M	糞便	アデノウイルス	
気管支炎、鼻咽頭炎	3	咽頭拭い液	アデノウイルス	
インフルエンザ疑い	51	咽頭拭い液	インフルエンザウイルスAH3(A香港)型	
流行性感冒	30	咽頭拭い液	インフルエンザウイルスAH3(A香港)型	
けいれん、胃腸炎	1	咽頭拭い液	ロタウイルス	抗原

施設内感染疑いまたは食中毒疑い等で搬入された検体

臨床診断名	検査試料数	陽性数	検出病原体
感染性胃腸炎または食中毒疑い	105	19	ノロウイルス G I
		11	ノロウイルス G II

定点医療機関からのコメント

大田区保健所

- ・インフルエンザ:A型8名。
- ・インフルエンザ:B型1名。
- ・インフルエンザ:A, B混合感染1名。

墨田区本所保健センター

- ・インフルエンザ:A型7名。

文京保健所

- ・インフルエンザ:A型1名、女性。

練馬区保健所

- ・インフルエンザ:A型2名。

全数把握対象疾患 患者報告数 2005年14週

分類	疾病名	東京都分(報告週)					全国分(診断週)	
		11週	12週	13週	14週	年累計	14週	年累計
一類	エボラ出血熱							
	クリミア・コンゴ出血熱							
	重症急性呼吸器症候群							
	痘そう							
	ペスト							
	マールブルグ病							
	ラッサ熱							
二類	急性灰白髄炎							
	コレラ			1	1	2	2	11
	細菌性赤痢		3	4	1	28	8	173
	ジフテリア							
	腸チフス			1		3		15
パラチフス					1		2	
三類	腸管出血性大腸菌感染症	2				7	9	186
四類	E型肝炎		1			4	(2)	(14)
	ウエストナイル熱							
	A型肝炎	1		1		6	(3)	(55)
	エキノコックス症							6
	黄熱							
	オウム病					2	2	17
	回帰熱							
	Q熱							2
	狂犬病							
	高病原性鳥インフルエンザ							
	コクシジオイデス症							
	サル痘							
	腎症候性出血熱							
	炭疽							
	つつが虫病					3	1	24
	デング熱	1				2		7
	ニパウイルス感染症							
	日本紅斑熱							1
	日本脳炎							
	ハンタウイルス肺症候群							
	Bウイルス病							
	ブルセラ症							
発しんチフス								
ポツリヌス症					1			
マラリア	1				3	1	17	
野兔症								
ライム病								
リッサウイルス感染症								
レジオネラ症					3		27	
レプトスピラ症					1	()	(1)	
五類 (全数届出)	アメーバ赤痢	5	1	4	4	43	6	179
	ウイルス性肝炎(A型・E型を除く)		2		3	14	2	88
	急性脳炎	1	1	1		9	()	(64)
	クリプトスポリジウム症					1		4
	クロイツフェルト・ヤコブ病	1	1	1		7		38
	劇症型溶血性レンサ球菌感染症					2	1	21
	後天性免疫不全症候群	5	5	6	3	100	6	280
	ジアルジア症					1		15
	髄膜炎菌性髄膜炎					1		2
	先天性風しん症候群							
	梅毒	4			3	25	12	137
	破傷風							18
	バンコマイシン耐性黄色ブドウ球菌感染症							
バンコマイシン耐性腸球菌感染症					4	1	23	

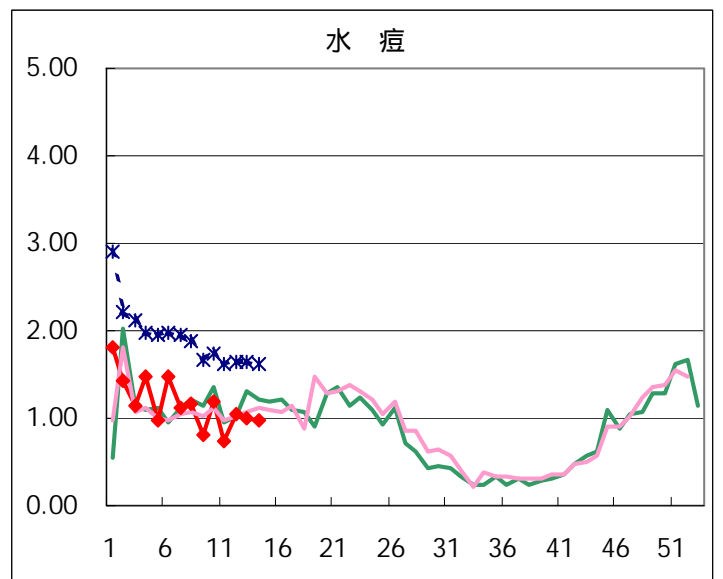
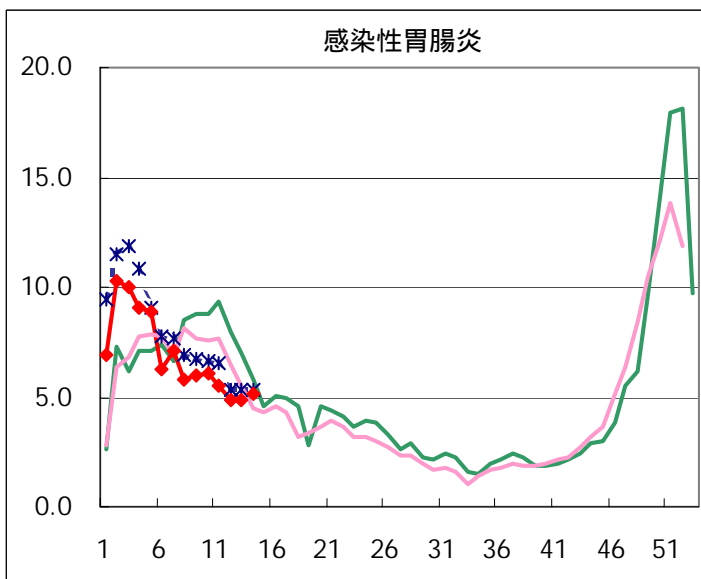
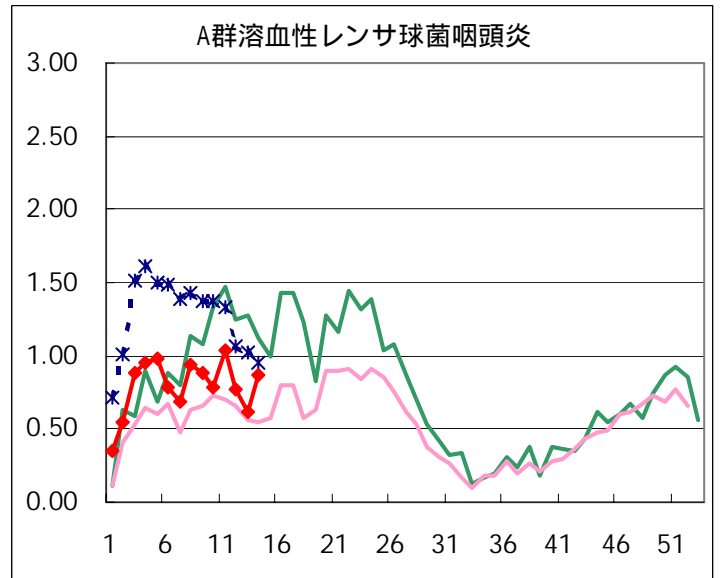
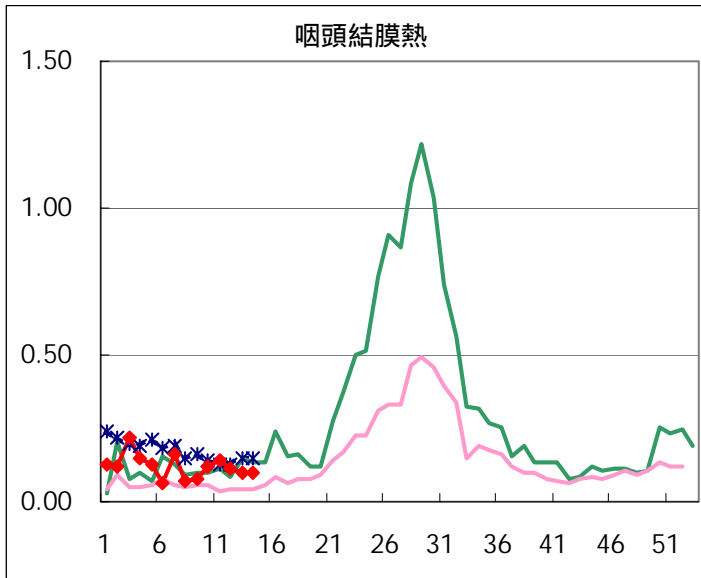
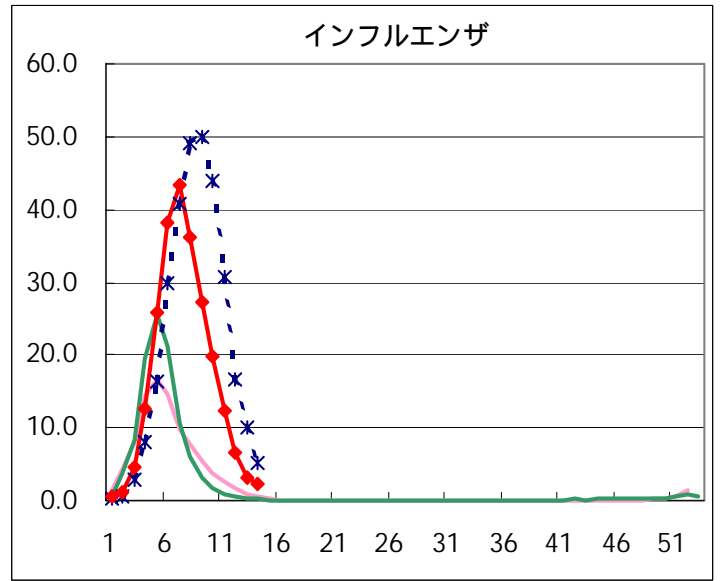
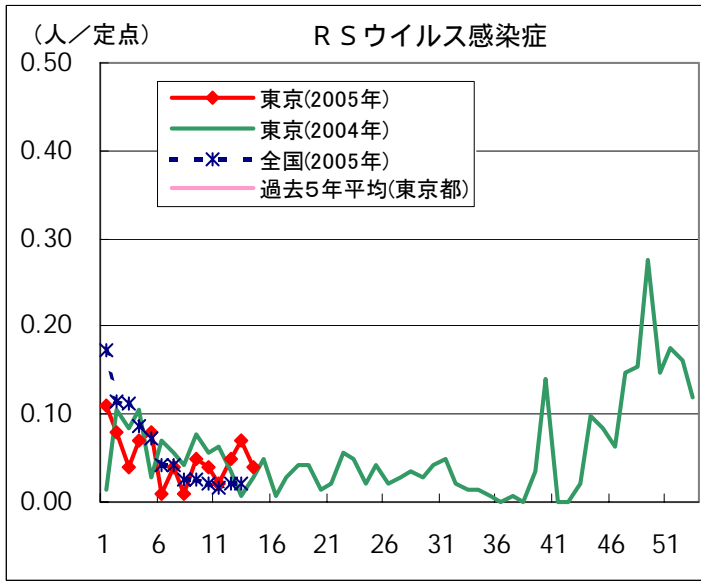
2005/04/19集計(カッコ内の数値は前週分である)。

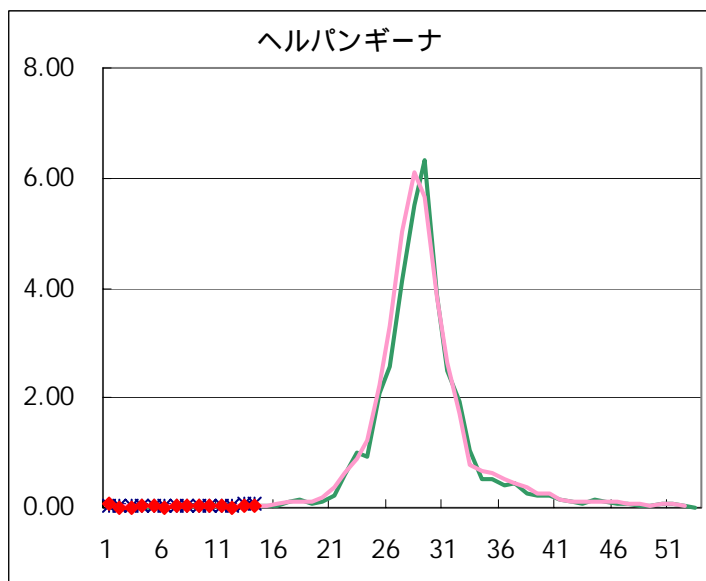
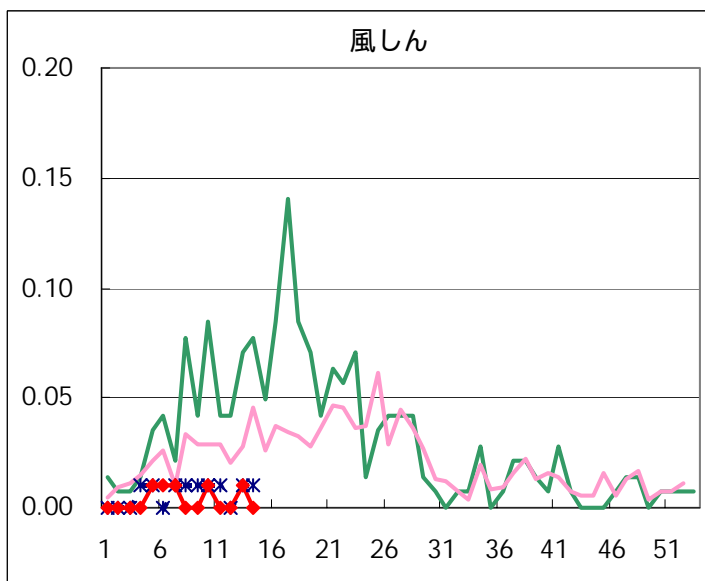
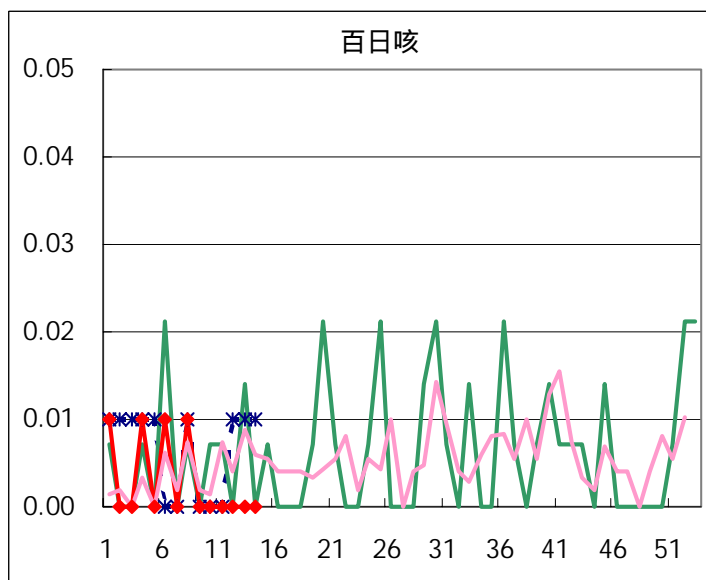
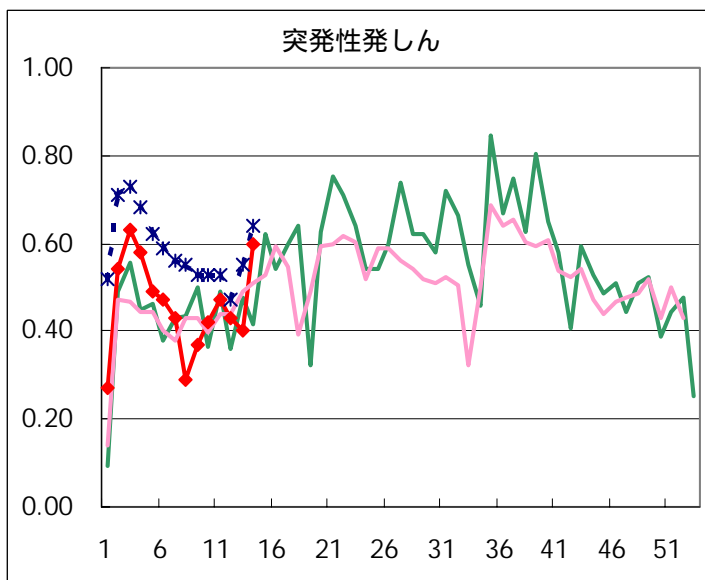
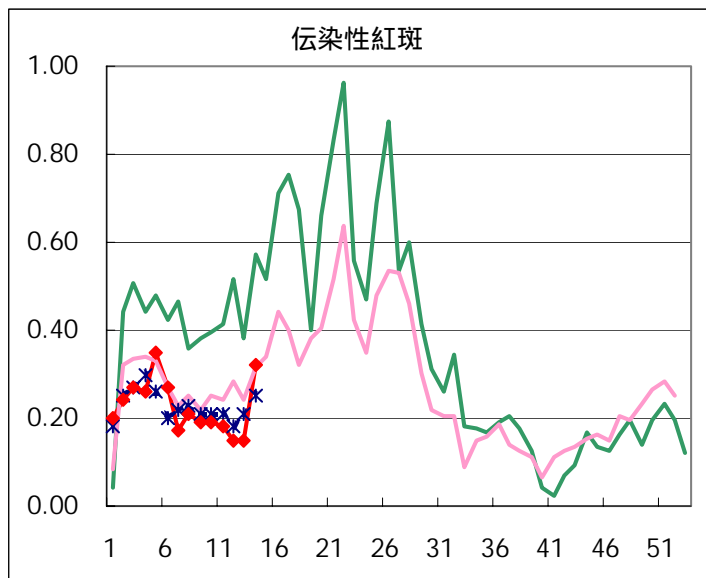
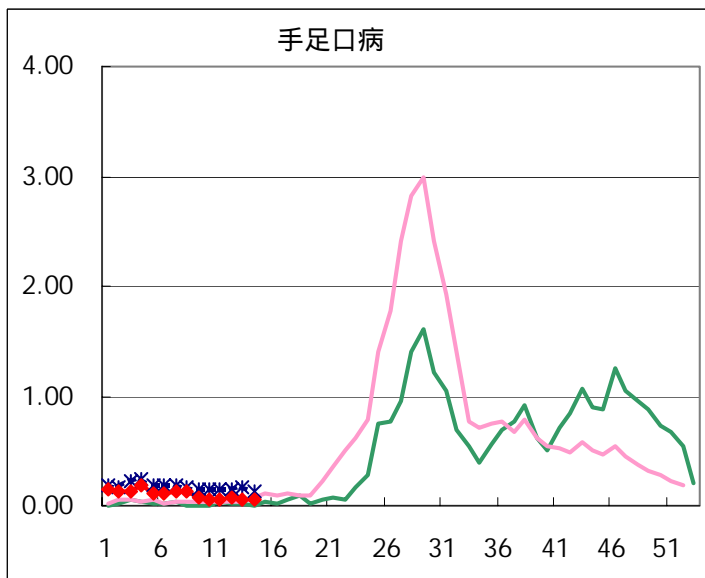
五類定点把握対象疾患 患者報告数【男女別】 2005年14週

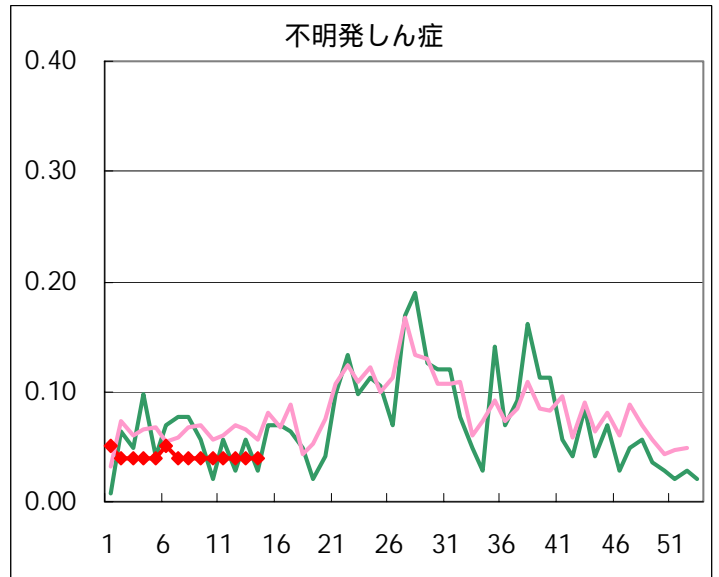
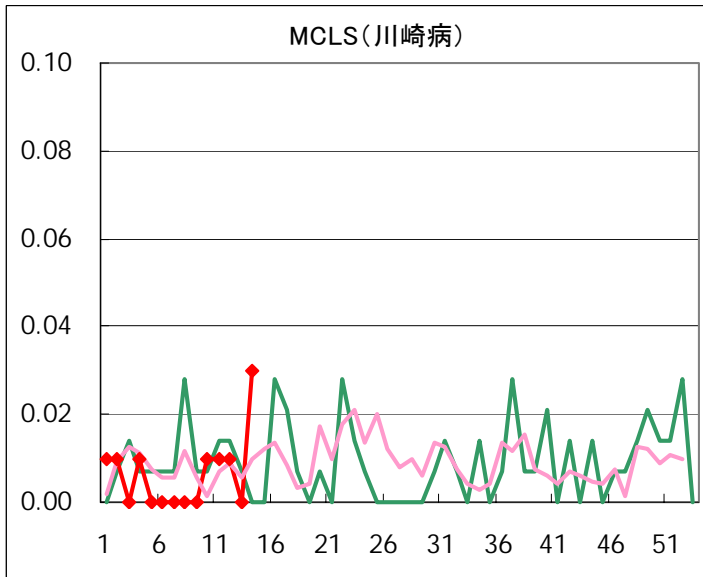
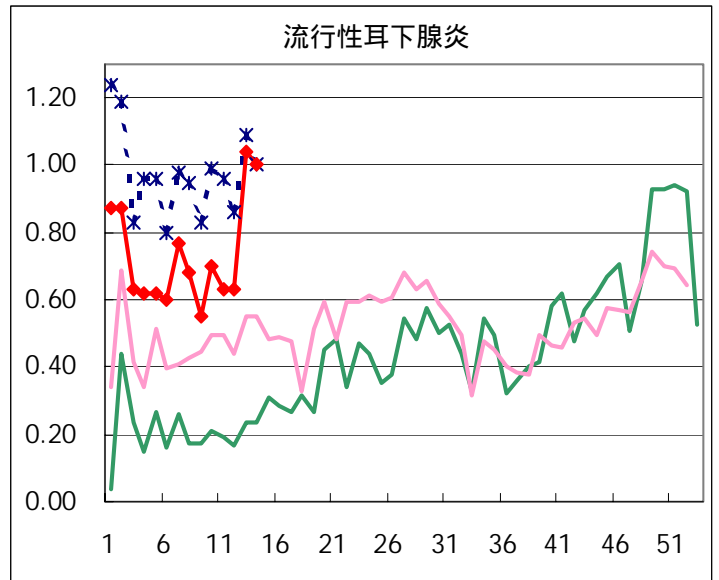
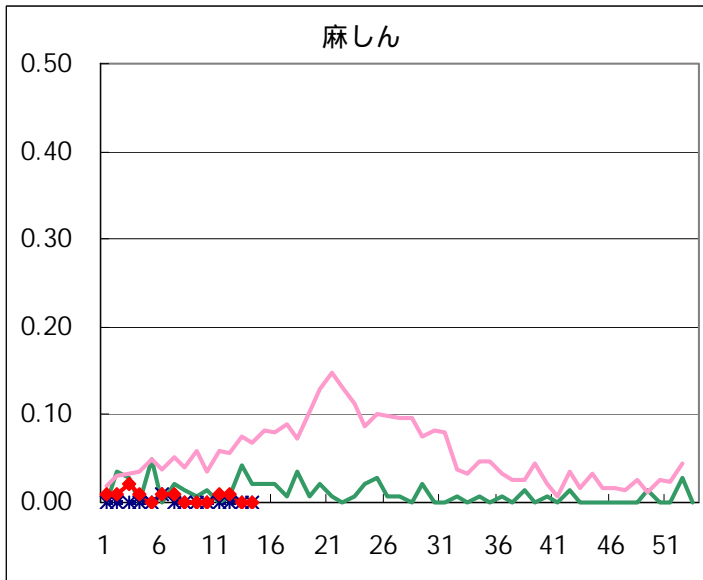
疾病名	性	2005年				4週合計	年累計
		11	12	13	14		
RSウイルス感染症	男	2	4	5	4	15	59
	女	1	3	5	2	11	41
インフルエンザ	男	1,024	587	293	196	2,100	20,599
	女	1,188	591	295	200	2,274	21,008
咽頭結膜熱	男	9	9	7	8	33	125
	女	11	6	7	6	30	114
A群溶血性レンサ球菌咽頭炎	男	78	63	58	62	261	842
	女	69	46	28	62	205	732
感染性胃腸炎	男	389	373	363	401	1,526	6,980
	女	394	323	333	331	1,381	6,781
水痘	男	53	76	61	71	261	1,204
	女	52	73	82	67	274	1,120
手足口病	男	4	7	6	8	25	117
	女	4	5	3	1	13	95
伝染性紅斑	男	10	12	9	24	55	219
	女	16	10	12	22	60	230
突発性発しん	男	32	33	27	42	134	463
	女	35	28	30	43	136	445
百日咳	男						2
	女						3
風しん	男			1		1	3
	女						3
ヘルパンギーナ	男	2	1	1	4	8	28
	女	1	1	2	2	6	26
麻しん(成人麻しんを除く)	男	1	1			2	7
	女						4
流行性耳下腺炎	男	48	48	83	70	249	798
	女	42	42	65	72	221	653
不明発しん症	男	3	3	2	2	10	43
	女	3	2	3	3	11	37
MCLS	男	1	1		1	3	5
	女				3	3	6
急性出血性結膜炎	男						
	女				1	1	1
流行性角結膜炎	男	10	8	6	5	29	70
	女	6	4	3	3	16	61
細菌性髄膜炎	男						2
	女			1		1	2
無菌性髄膜炎	男	2				2	2
	女	1				1	1
マイコプラズマ肺炎	男	1		2		3	13
	女			1		1	15
クラミジア肺炎(オウム病を除く)	男						
	女						
成人麻しん	男						
	女						

五類定点把握対象疾患 患者報告数【推移グラフ】 2005年14週現在

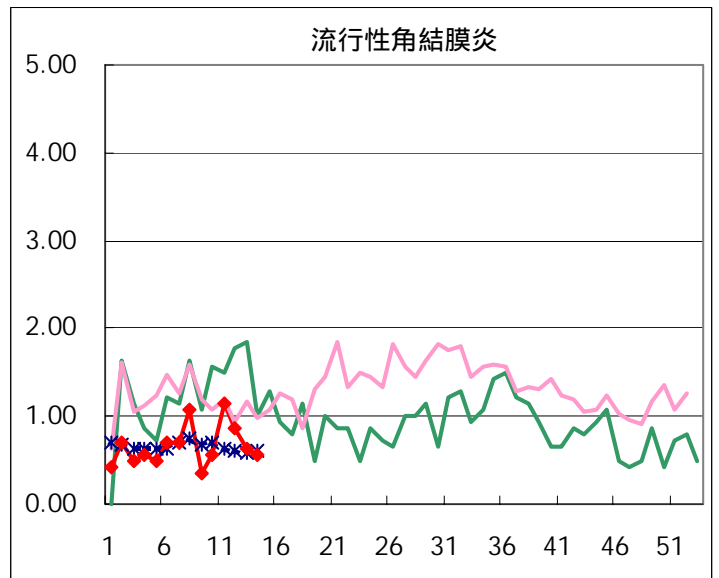
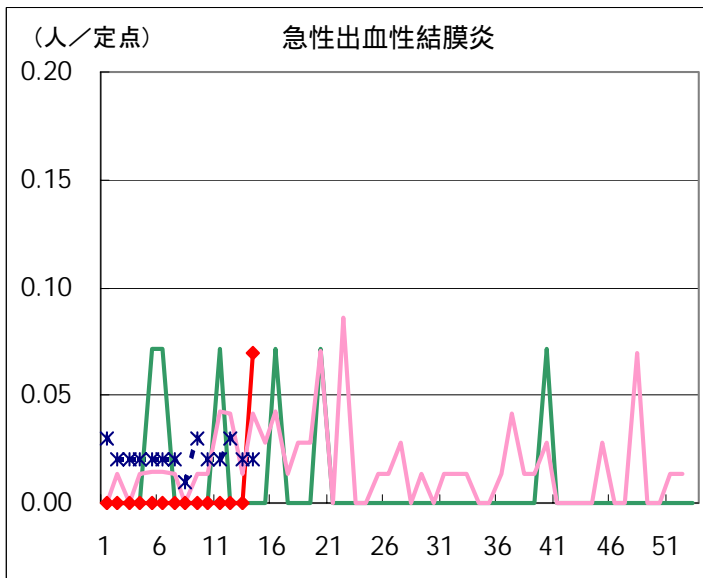
◆ 小児科・インフルエンザ定点



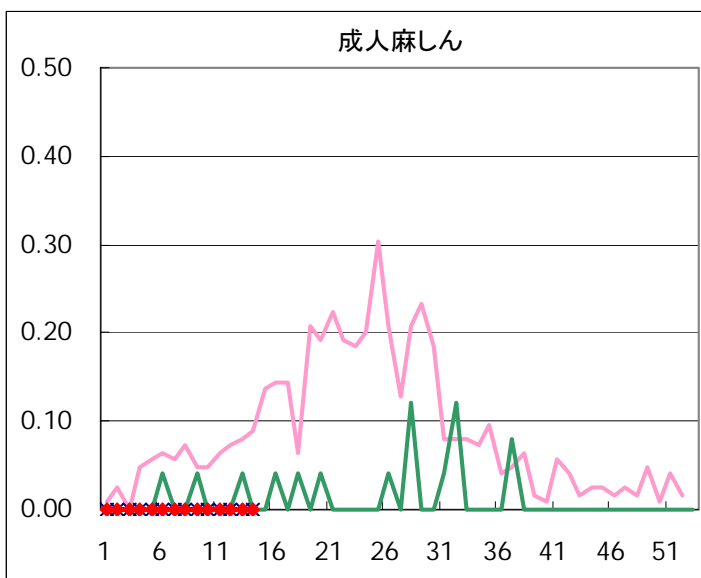
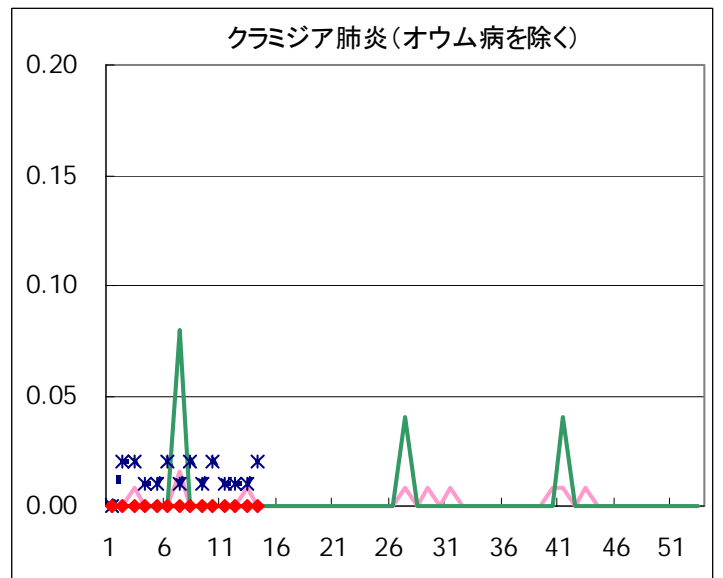
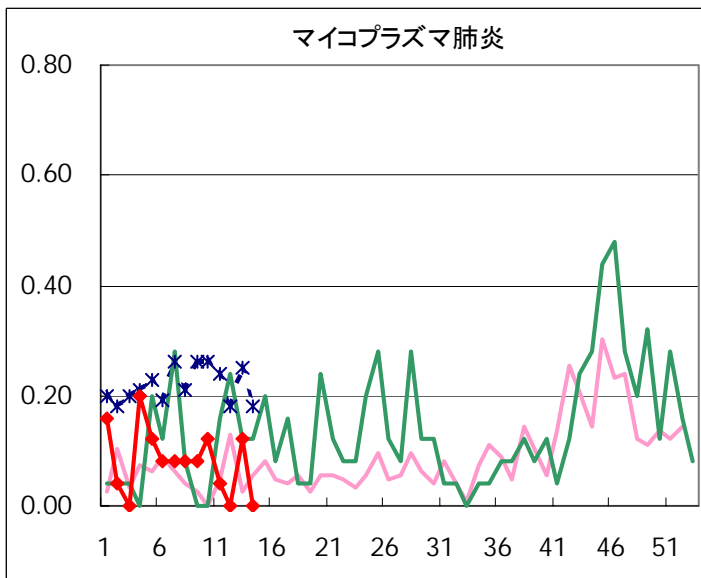
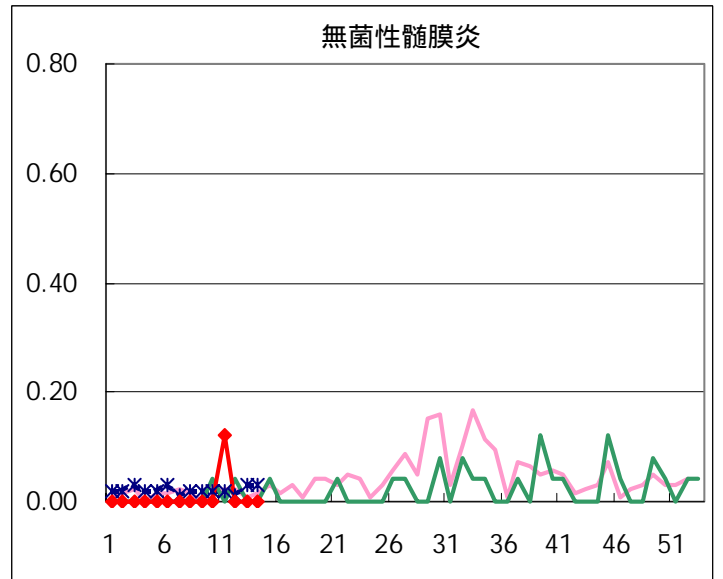
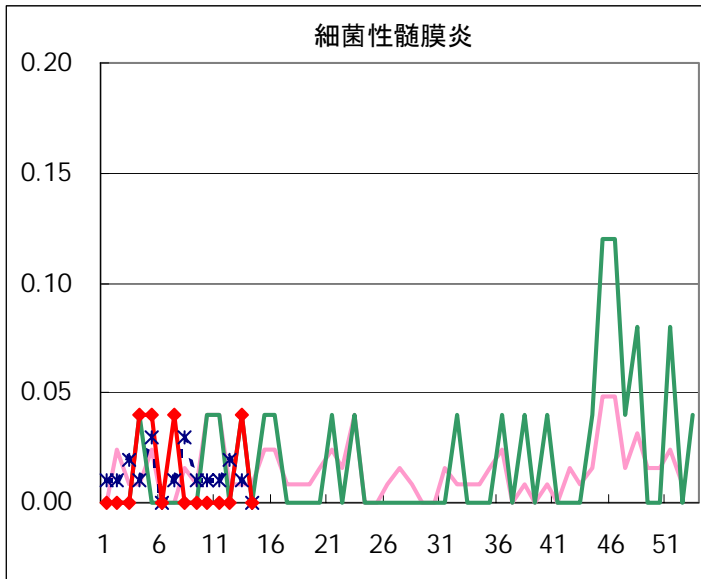




◆ 眼科定点



◆ 基幹定点



疾患別の定点医療機関数(週単位報告分)		
定点種別	疾患	医療機関数
インフルエンザ	インフルエンザ	178
眼科	急性出血性結膜炎	14
	流行性角結膜炎	
基幹	急性脳炎	25
	細菌性髄膜炎	
	無菌性髄膜炎	
	マイコプラズマ肺炎	
	クラミジア肺炎	
	成人麻しん	
小児科	上記を除く疾病	142

五類定点把握対象疾患 患者報告数【保健所別】2005年14週

	RS ウイルス 感染症	インフルエ ンザ	咽頭 結膜熱	A群溶血性 レンサ球菌 咽頭炎	感染性 胃腸炎	水痘	手足口病	伝染性 紅斑	突発性 発しん	百日咳
千代田		2								
中央区		21			16	2		1	2	
みなと	5	9	4	9	17	6	1			
新宿区		12	1	2	46	1	1	4	1	
文京		10			2				1	
台東		12		2	12	3	3	2	3	
墨田区		15		5	16	6		1	6	
江東区		13		1	21	7		2	3	
品川区		4		4	51	3	2	1	2	
目黒区		4	1	8	15				3	
大田区		26	3	6	71	1		3	6	
世田谷		13		2	42	9	1	2	6	
渋谷区		2		3	35	4		1	1	
中野区		14		4	32	7	1	5	3	
杉並		24		8	51	6			2	
池袋					2	4		1		
北区		18		2	9	8		10	4	
荒川区		11		4	4	1			1	
板橋区		8			5	4		2	2	
練馬区		20	1	14	27	8		1	2	
足立		8		3	12			1		
葛飾区		3			14	5		6	3	
江戸川		30		11	39	7			5	
西多摩		20	1	8	18	5		1	1	
八王子		6			4	4			1	
南多摩		16		1	25	3			3	
町田		10		14	36	14			11	
多摩立川		21	1		4	1				
多摩府中		16		6	48	4		1	6	
多摩小平	1	28	2	7	56	15		1	7	
島しょ					2					

東京都合計	6	396	14	124	732	138	9	46	85	-
定点当り報告数	0.04	2.22	0.10	0.87	5.15	0.97	0.06	0.32	0.60	-

五類定点把握対象疾患 患者報告数【保健所別】2005年14週

	風しん	ヘルパン ギーナ	麻疹 (成人麻疹 を除く)	流行性 耳下腺炎	急性出血 性結膜炎	流行性 角結膜炎	不明 発しん症	MCLS	合計
千代田				2				1	5
中央区				1					43
みなと				1					52
新宿区				5		5			78
文京				1					14
台東				6				1	44
墨田区				1					50
江東区				3					50
品川区									67
目黒区				1					32
大田区		2		9			1		128
世田谷				5					80
渋谷区				6			1		53
中野区				2			1		69
杉並				2					93
池袋				2	1				10
北区		1		4					56
荒川区									21
板橋区				7					28
練馬区		1		4					78
足立				1					25
葛飾区				15				1	47
江戸川				5					97
西多摩				22					76
八王子				2				1	18
南多摩		2		11					61
町田				10					95
多摩立川				4		2			33
多摩府中				9			2		92
多摩小平				1		1			119
島しょ									2

東京都合計	-	6	-	142	1	8	5	4	1,716
定点当り報告数	-	0.04	-	1.00	0.07	0.57	0.04	0.03	

五類定点把握対象疾患 患者報告数【保健所別・定点当たり】 2005年14週

	RS ウイルス 感染症	インフルエ ンザ	咽頭 結膜熱	A群溶血性 レンサ球菌 咽頭炎	感染性 胃腸炎	水痘	手足口病	伝染性 紅斑	突発性 発しん	百日咳
千代田		0.40								
中央区		5.25			5.33	0.67		0.33	0.67	
みなと	0.83	1.29	0.67	1.50	2.83	1.00	0.17			
新宿区		1.71	0.17	0.33	7.67	0.17	0.17	0.67	0.17	
文京		2.50			0.67				0.33	
台東		3.00		0.67	4.00	1.00	1.00	0.67	1.00	
墨田区		3.75		1.67	5.33	2.00		0.33	2.00	
江東区		3.25		0.33	7.00	2.33		0.67	1.00	
品川区		0.57		0.67	8.50	0.50	0.33	0.17	0.33	
目黒区		1.00	0.33	2.67	5.00				1.00	
大田区		2.60	0.33	0.67	7.89	0.11		0.33	0.67	
世田谷		1.44		0.25	5.25	1.13	0.13	0.25	0.75	
渋谷区		0.40		0.75	8.75	1.00		0.25	0.25	
中野区		2.00		0.67	5.33	1.17	0.17	0.83	0.50	
杉並		3.43		1.33	8.50	1.00			0.33	
池袋					0.40	0.80		0.20		
北区		3.60		0.50	2.25	2.00		2.50	1.00	
荒川区		3.67		2.00	2.00	0.50			0.50	
板橋区		1.14			0.83	0.67		0.33	0.33	
練馬区		3.33	0.20	2.80	5.40	1.60		0.20	0.40	
足立		1.60		0.75	3.00			0.25		
葛飾区		0.60			3.50	1.25		1.50	0.75	
江戸川		6.00		2.75	9.75	1.75			1.25	
西多摩		2.86	0.20	1.60	3.60	1.00		0.20	0.20	
八王子		2.00			2.00	2.00			0.50	
南多摩		4.00		0.33	8.33	1.00			1.00	
町田		3.33		7.00	18.00	7.00			5.50	
多摩立川		2.63	0.17		0.67	0.17				
多摩府中		1.23		0.60	4.80	0.40		0.10	0.60	
多摩小平	0.17	3.50	0.33	1.17	9.33	2.50		0.17	1.17	
島しょ					2.00					

東京都合計	6	396	14	124	732	138	9	46	85	-
定点当り報告数	0.04	2.22	0.10	0.87	5.15	0.97	0.06	0.32	0.60	-

五類定点把握対象疾患 患者報告数【保健所別・定点当たり】 2005年14週

	風しん	ヘルパン ギーナ	麻疹 (成人麻疹 を除く)	流行性 耳下腺炎	急性出血 性結膜炎	流行性 角結膜炎	不明 発しん症	MCLS
千代田				0.50				0.25
中央区				0.33				
みなと				0.17				
新宿区				0.83		2.50		
文京				0.33				
台東				2.00				0.33
墨田区				0.33				
江東区				1.00				
品川区								
目黒区				0.33				
大田区		0.22		1.00			0.11	
世田谷				0.63				
渋谷区				1.50			0.25	
中野区				0.33			0.17	
杉並				0.33				
池袋				0.40	1.00			
北区		0.25		1.00				
荒川区								
板橋区				1.17				
練馬区		0.20		0.80				
足立				0.25				
葛飾区				3.75				0.25
江戸川				1.25				
西多摩				4.40				
八王子				1.00				0.50
南多摩		0.67		3.67				
町田				5.00				
多摩立川				0.67		2.00		
多摩府中				0.90			0.20	
多摩小平				0.17		1.00		
島しょ								

東京都合計	-	6	-	142	1	8	5	4
定点当り報告数	-	0.04	-	1.00	0.07	0.57	0.04	0.03

五類定点把握対象疾患 患者報告数【年齢階級別】 2005年14週

	RS ウイルス 感染症	インフルエ ンザ	咽頭 結膜熱	A群溶血性 レンサ球菌 咽頭炎	感染性 胃腸炎	水痘	手足口病	伝染性 紅斑	突発性 発しん
～6ヶ月		1			4	3			7
～1歳	1	4			44	7		1	42
1歳		30	2	6	133	20	5	2	31
2歳		25	2	5	89	25	1	4	4
3歳		22	4	17	84	26	1	3	1
4歳		35	2	19	71	21	2	9	
5歳		16		17	64	11		5	
6歳		21		12	39	7		2	
7歳	1	15	2	12	35	6		3	
8歳	1	13	1	4	18	4		5	
9歳		4		3	19	1		6	
10～14歳		21		10	35	2		5	
15～19歳		13		2	10	2			
20～29歳	3	49	1	17	87	3		1	
30～39歳		61							
40～49歳		34							
50～59歳		19							
60～69歳		9							
70～79歳		3							
80歳以上		1							
合計	6	396	14	124	732	138	9	46	85
先週比	-4	-192	0	38	36	-5	0	25	28

注:小児科定点把握対象疾病のうち、「20～29歳」は「20歳以上」と読み替える。
眼科疾患のうち、「70～79歳」は「70歳以上」と読み替える。

	百日咳	風しん	ヘルパン ギーナ	麻しん (成人麻しん を除く)	流行性 耳下腺炎	急性出血性 結膜炎	流行性 角結膜炎	不明 発しん症	MCLS
～6ヶ月			1						
～1歳									
1歳					11				1
2歳					10			1	
3歳			1		9			2	1
4歳			2		21			1	
5歳					18				1
6歳					26				
7歳					13				1
8歳					8				
9歳					1				
10～14歳					12				
15～19歳					2			1	
20～29歳			2		11				
30～39歳						1			
40～49歳							1		
50～59歳							3		
60～69歳							2		
70～79歳							2		
80歳以上									
合計	-	-	6	-	142	1	8	5	4
先週比	0	-1	3	0	-6	1	-1	0	4

注:小児科定点把握対象疾病のうち、「20～29歳」は「20歳以上」と読み替える。
眼科疾患のうち、「70～79歳」は「70歳以上」と読み替える。

病原体・抗体検査情報

週別検出状況 2005年7週～14週

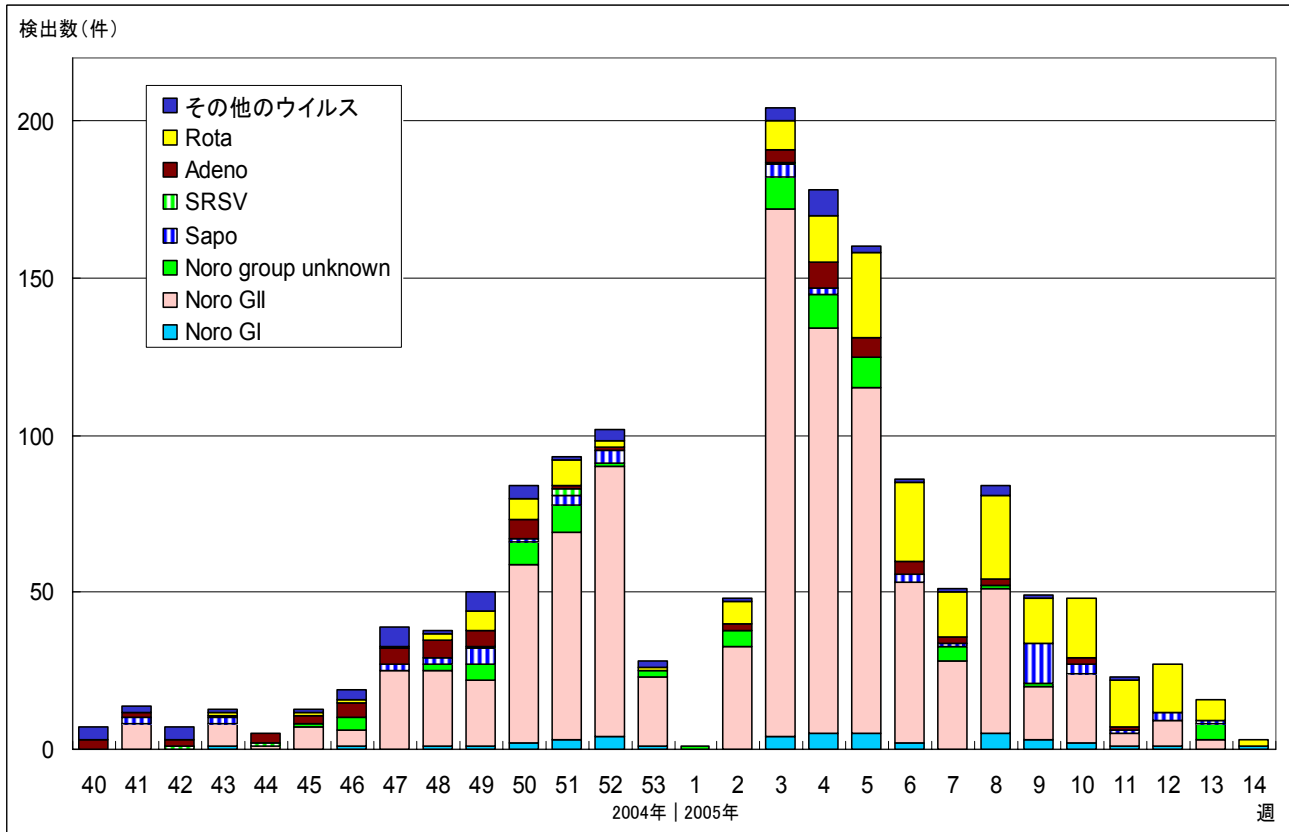
検出病原体・抗体		検体採取週								合計
		2005年								
		7	8	9	10	11	12	13	14	
ウイルス	アデノ	1	1	3	3	2		5	6	21
	ライノ								1	1
	ポリオ									
	コクサッキーA群									
	コクサッキーB群			1		1				2
	エコー			1						1
	エンテロ71									
	その他のエンテロ		1						1	2
	単純ヘルペス					2		2		4
	水痘・帯状疱疹									
	ヘルペス6/7	3	2	2	2		1		2	12
	EB	1	1	1				2	1	6
	サイトメガロ									
	ムンプス	1							1	2
	麻疹							2	1	3
	風疹									
	パルボB19						1	1	2	4
	RS									
	ノロ	18	71	76	16	5	59	36	31	312
	ロタ	3	7	5	1	1	1	10	1	29
インフルエンザAソ連型	3								3	
インフルエンザA香港型	14	14	14	9	33	22	22	2	130	
インフルエンザB型	80	53	39	24	6	1	1		204	
デング										
その他のウイルス										
細菌	カンピロバクター						1			1
	サルモネラ									
	腸管出血性大腸菌									
	その他の腸管系病原菌									
	溶血性レンサ球菌	2	2	1	5		4	1		15
	MRSA	3	2		5		5			15
	MSSA									
その他の細菌	2								2	

臨床診断名別検出結果 2005年7週～14週

臨床診断名 検出病原体	インフル エンザ	上 気 道 炎	下 気 道 炎	感 染 性 胃 腸 炎	無 菌 性 髄 膜 炎	咽 頭 結 膜 熱	A 群 溶 連 菌 咽 頭 炎	流 行 性 角 結 膜 炎	ヘル パン ギ ー ナ	手 足 口 病	伝 染 性 紅 斑	不 明 発 し ん 症	流 行 性 耳 下 腺 炎	水 痘	麻 し ん	風 し ん	そ の 他	合 計
搬入検体数	519	8	33	989	14			5			2	14	2		3		148	
アデノ		3	4	2	1							3					8	21
ライノ																	1	1
ポリオ																		
コクサッキーA群																		
コクサッキーB群					1												1	2
エコー												1						1
エンテロ71																		
その他のエンテロ												1					1	2
単純ヘルペス																	4	4
水痘・帯状疱疹																		
ヘルペス6/7			2									5					5	12
EB											1	1					4	6
サイトメガロ																		
ムンプス													2					2
麻疹												3						3
風しん																		
パルボB19											1	3						4
RS																		
ノロ				312														312
ロタ				29														29
インフルエンザAソ連型	3																	3
インフルエンザA香港型	128		1														1	130
インフルエンザB型	198		5														1	204
カンピロバクター				1														1
サルモネラ																		
腸管出血性大腸菌																		
その他の腸管系病原菌																		
溶血性レンサ球菌																	15	15
その他の病原体																	17	17
備考	「その他の病原体」は「週別検出状況」の表にある「デング」「その他のウイルス」「MRSA」「MSSA」「その他の細菌」の合計である。																	

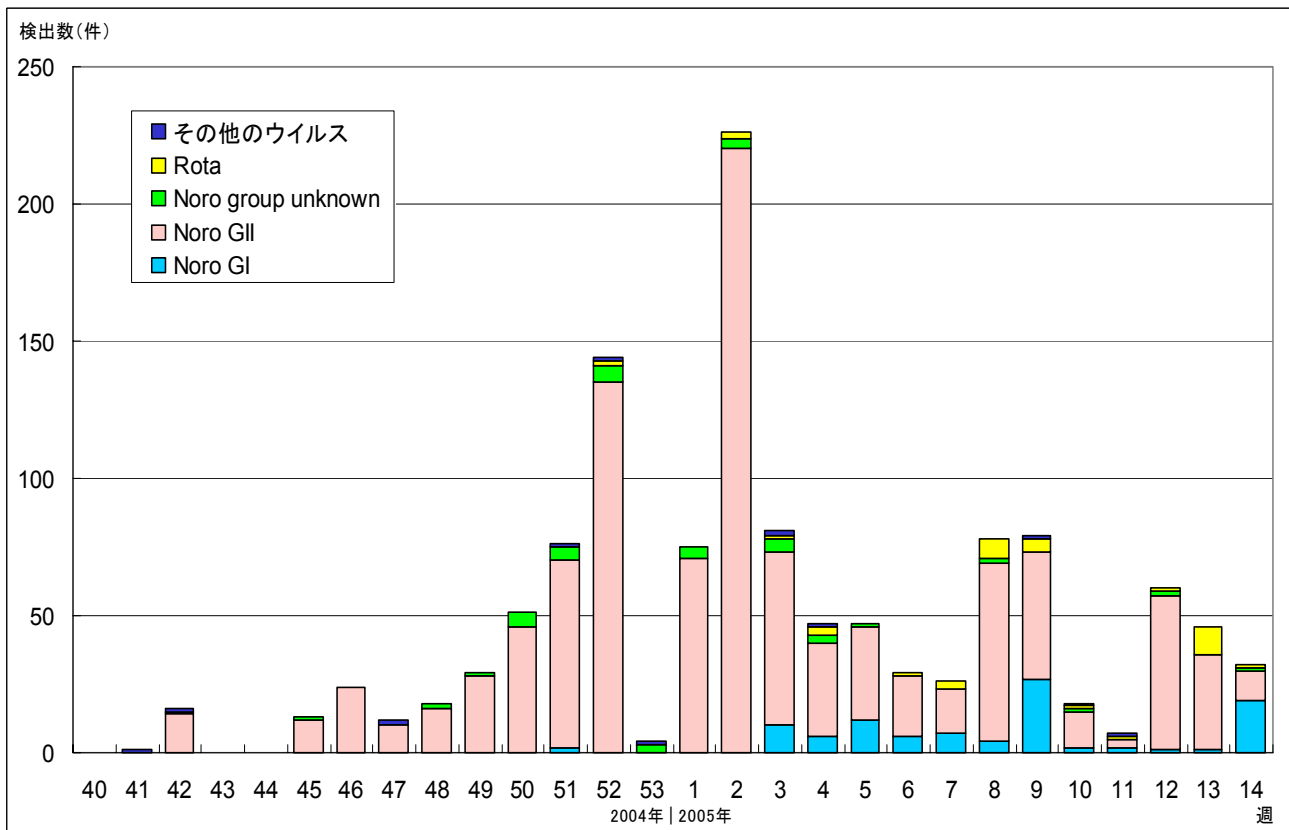
クローズアップ(感染性胃腸炎)

感染性胃腸炎患者から検出されたウイルス(全国)



IASR 病原微生物検出情報(2005年4月15日現在報告数)

感染性胃腸炎患者から検出されたウイルス(東京都)



微生物部ウイルス研究科/多摩支所微生物研究科(集団発生を含む)

定点(月単位報告)把握対象疾患

－ 性感染症・薬剤耐性菌感染症 －

発生動向の概況 《2005年3月》

(性感染症定点からの報告疾患)

・特筆事項なし。

(基幹定点からの報告疾患 －薬剤耐性菌感染症－)

・すべての報告が、昨年同期および過去5年平均を下回った。

(検査情報)

・今月は重複感染例は見られなかった。

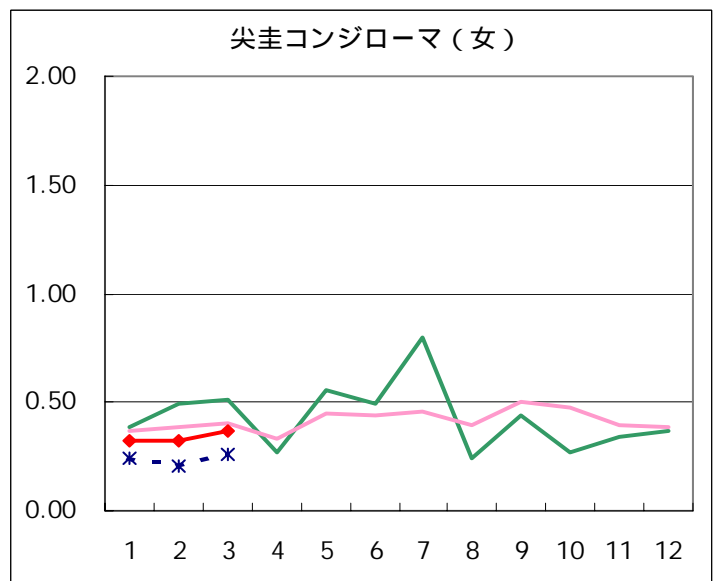
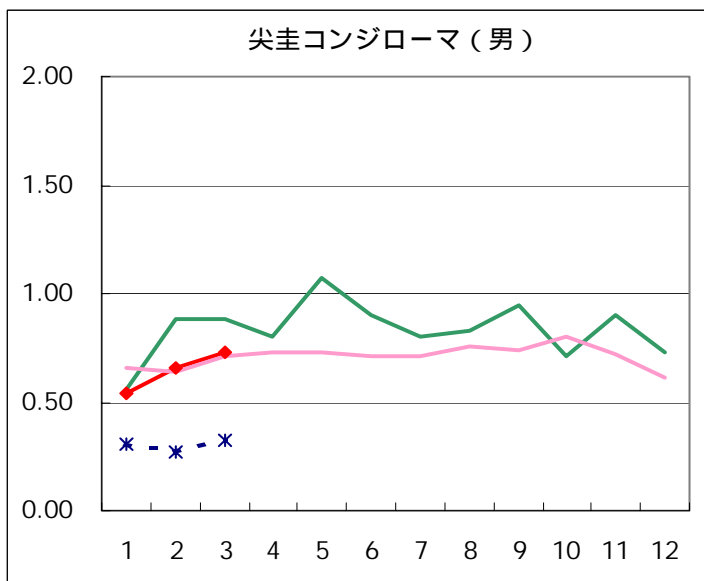
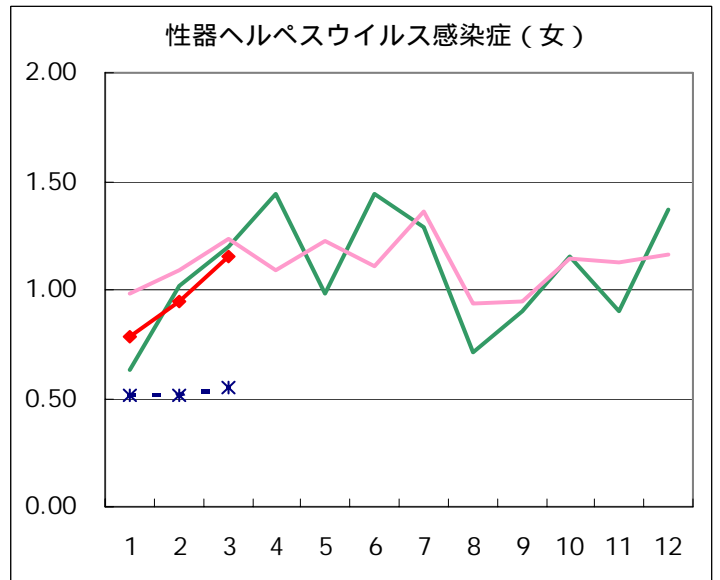
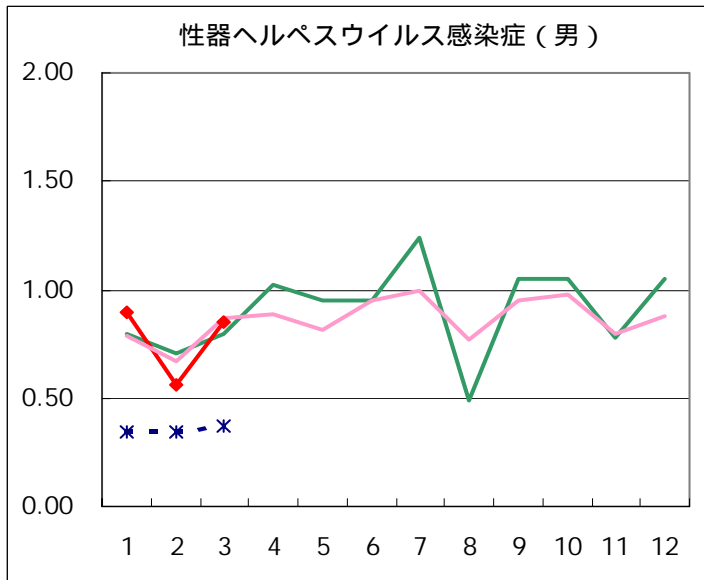
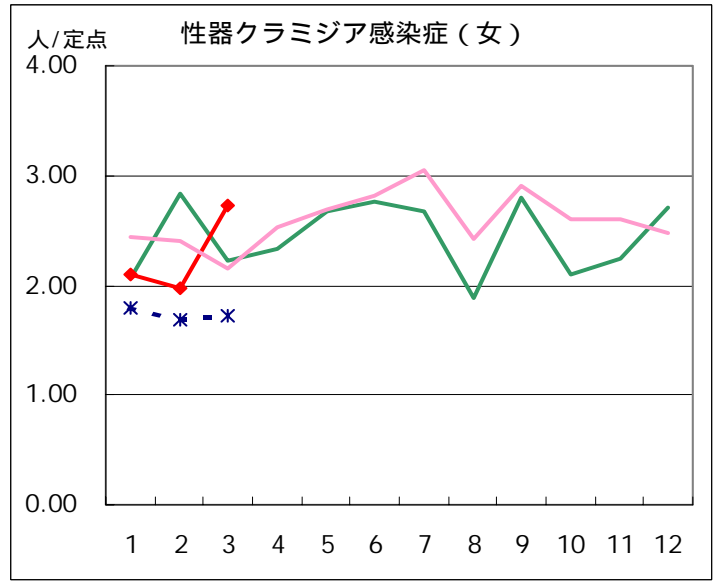
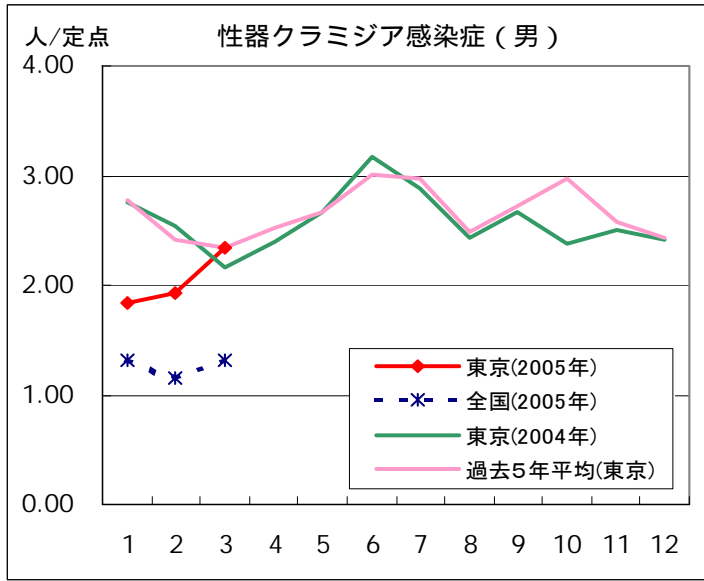
検査項目	検査試料数*	陽性数	陽性率(%)
梅毒(STS法)	20	0	0
梅毒(TP抗原法)	20	0	0
クラミジア抗体	20	8	40
クラミジア遺伝子	21	0	0
淋菌遺伝子	21	1	5
HIV	20	0	0
パピローマウイルス遺伝子	21	7	33
トリコモナス遺伝子	21	0	0
赤痢アメーバ抗体	20	1	5

* 検査試料は性感染症定点から送付されたものである。

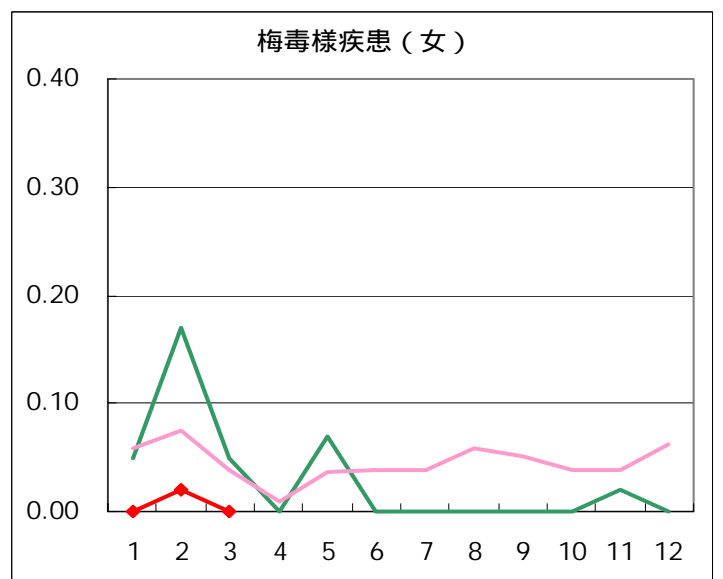
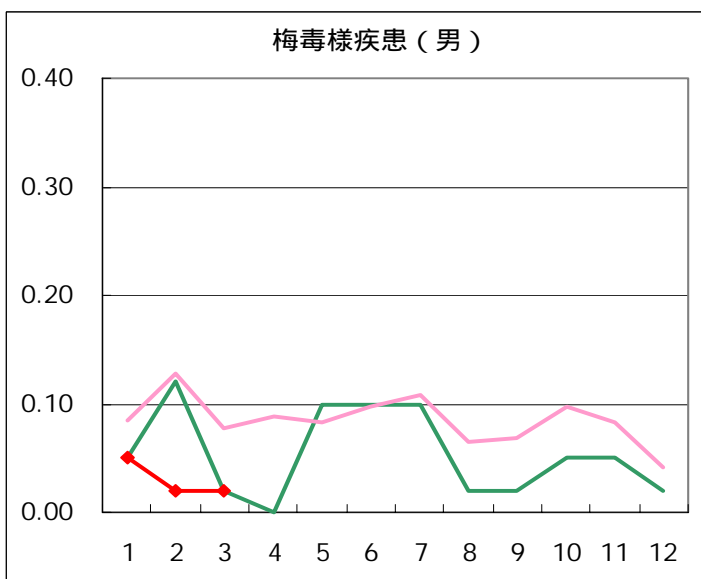
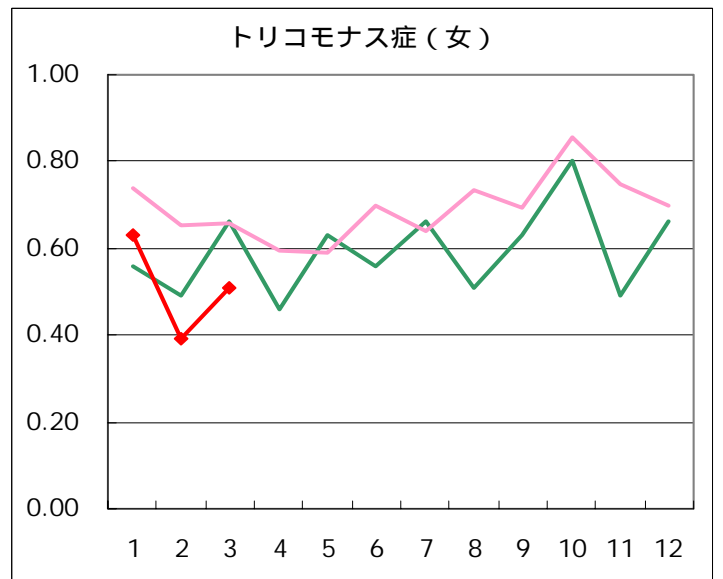
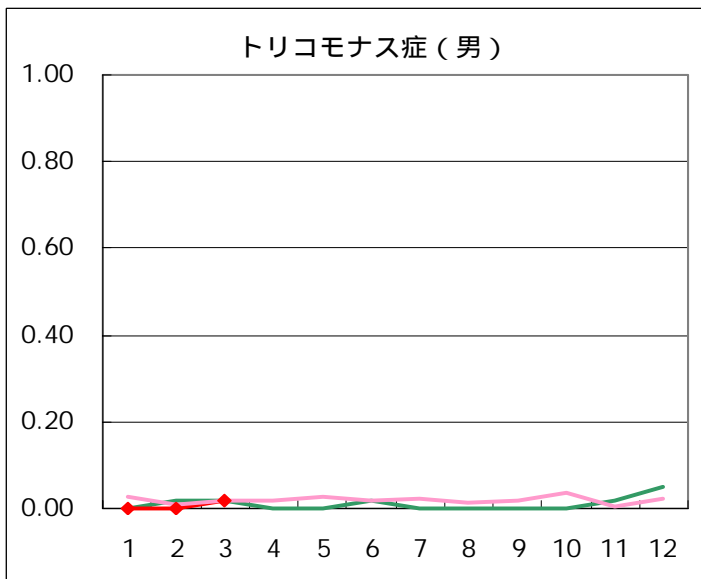
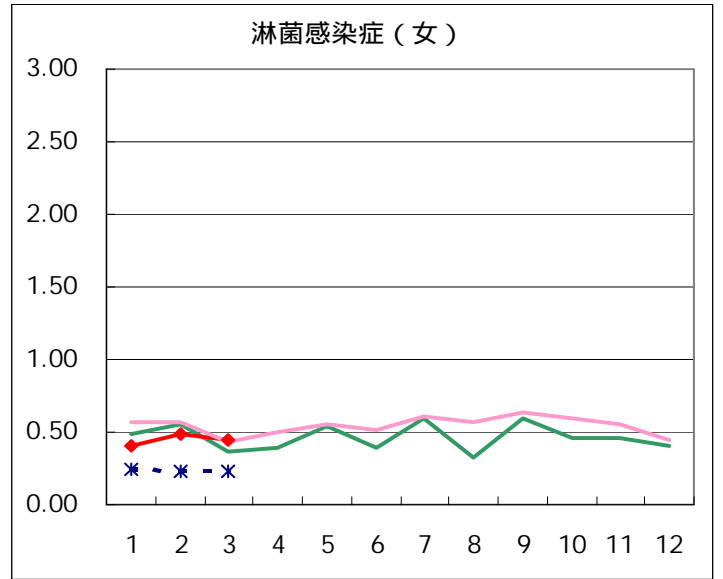
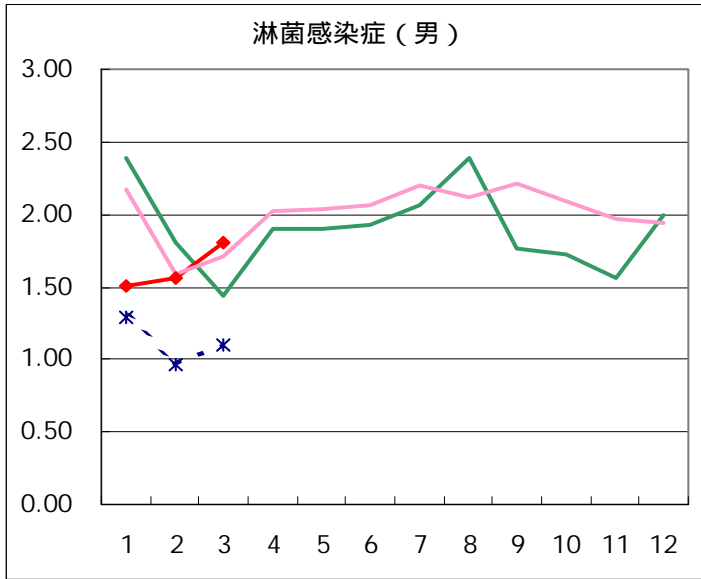
定点医療機関からのコメント

今月は、定点医療機関からのコメントはありませんでした。

性感染症(STI) 患者報告数【推移グラフ】 2005年3月現在



2005年3月現在



性感染症(STI)患者報告数【保健所別】 2005年3月

男								
保健所名	定点数	トリコモナス症	梅毒様疾患	性器クラミジア感染症	性器ヘルペスウイルス感染症	尖圭コンジローマ	淋菌感染症	総計
中央区	2			10	2		4	16
みなと	2			6	3		2	11
新宿区	5			21	6	10	20	57
文京	1							
台東	4						6	6
墨田区	1			5	2	4	4	15
江東区	3			14	5	4	14	37
品川区	1							
大田区	3			2	1		1	4
渋谷区	3			5	2		1	8
中野区	1			5	2			7
池袋	3		1	20	7	9	11	48
北区	1			2				2
荒川区	1							
板橋区	2				3		2	5
足立	1			4	2	2	2	10
八王子	3							
町田	1							
多摩立川	2	1		1		1	7	10
多摩府中	1			1				1
合計	41	1	1	96	35	30	74	237
定点当たり		0.02	0.02	2.34	0.85	0.73	1.80	5.78

女								
保健所名	定点数	トリコモナス症	梅毒様疾患	性器クラミジア感染症	性器ヘルペスウイルス感染症	尖圭コンジローマ	淋菌感染症	総計
中央区	2			1				1
みなと	2	1		13	8	5	1	28
新宿区	5			20	11	6	6	43
文京	1							
台東	4	13		28	11	2	3	57
墨田区	1							
江東区	3			9	3	1	2	15
品川区	1							
大田区	3			2				2
渋谷区	3			2	3	1		6
中野区	1							
池袋	3	3		10	7		1	21
北区	1							
荒川区	1			4	1			5
板橋区	2				1			1
足立	1						1	1
八王子	3	1		16				17
町田	1	1		2				3
多摩立川	2	2		5	2		4	13
多摩府中	1							
合計	41	21		112	47	15	18	213
定点当たり		0.51		2.73	1.15	0.37	0.44	5.20

性感染症(STI)患者報告数【保健所別・定点当たり】 2005年3月

男							
保健所名	定点数	トリコモナス症	梅毒様疾患	性器クラミジア感染症	性器ヘルペスウイルス感染症	尖圭コンジローマ	淋菌感染症
中央区	2			5.00	1.00		2.00
みなと	2			3.00	1.50		1.00
新宿区	5			4.20	1.20	2.00	4.00
文京	1						
台東	4						1.50
墨田区	1			5.00	2.00	4.00	4.00
江東区	3			4.67	1.67	1.33	4.67
品川区	1						
大田区	3			0.67	0.33		0.33
渋谷区	3			1.67	0.67		0.33
中野区	1			5.00	2.00		
池袋	3		0.33	6.67	2.33	3.00	3.67
北区	1			2.00			
荒川区	1						
板橋区	2				1.50		1.00
足立	1			4.00	2.00	2.00	2.00
八王子	3						
町田	1						
多摩立川	2	0.50		0.50		0.50	3.50
多摩府中	1			1.00			

女							
保健所名	定点数	トリコモナス症	梅毒様疾患	性器クラミジア感染症	性器ヘルペスウイルス感染症	尖圭コンジローマ	淋菌感染症
中央区	2			0.50			
みなと	2	0.50		6.50	4.00	2.50	0.50
新宿区	5			4.00	2.20	1.20	1.20
文京	1						
台東	4	3.25		7.00	2.75	0.50	0.75
墨田区	1						
江東区	3			3.00	1.00	0.33	0.67
品川区	1						
大田区	3			0.67			
渋谷区	3			0.67	1.00	0.33	
中野区	1						
池袋	3	1.00		3.33	2.33		0.33
北区	1						
荒川区	1			4.00	1.00		
板橋区	2				0.50		
足立	1						1.00
八王子	3	0.33		5.33			
町田	1	1.00		2.00			
多摩立川	2	1.00		2.50	1.00		2.00
多摩府中	1						

性感染症(STI)患者報告数【年齢階級別】 2005年3月

男						
	トリコモナス症	梅毒様疾患	性器クラミジア感染症	性器ヘルペスウイルス感染症	尖圭コンジローマ	淋菌感染症
0歳						
1～4歳						
5～9歳						
10～14歳						
15～19歳			4		4	4
20～24歳			10	1	3	14
25～29歳			24	6	6	20
30～34歳			14	6	4	13
35～39歳	1	1	14	7	4	8
40～44歳			10	3	2	4
45～49歳			9	5	1	2
50～54歳			4	3	3	7
55～59歳			6	3	1	1
60～64歳			1	1	1	1
65～69歳					1	
70歳～						
合計	1	1	96	35	30	74
先月数	0	1	79	23	27	64
増減数	1	0	17	12	3	10

女						
	トリコモナス症	梅毒様疾患	性器クラミジア感染症	性器ヘルペスウイルス感染症	尖圭コンジローマ	淋菌感染症
0歳						
1～4歳						
5～9歳						
10～14歳						
15～19歳	4		12	2	1	
20～24歳	2		37	9	6	6
25～29歳	1		24	10	4	4
30～34歳	6		16	12	2	3
35～39歳	4		18	3	1	5
40～44歳	1		4	2	1	
45～49歳			1	2		
50～54歳	2			3		
55～59歳	1			1		
60～64歳						
65～69歳				1		
70歳～				2		
合計	21	0	112	47	15	18
先月数	16	1	81	39	13	20
増減数	5	-1	31	8	2	-2

性感染症(STI)患者報告数【2次医療圏別】2005年3月

	トリコモナス症	梅毒様疾患	性器クラミジア感染症	性器ヘルペスウイルス感染症	尖圭コンジローマ	淋菌感染症	総計
区中央部	14		58	24	7	16	119
区南部			4	1		1	6
区西南部			7	5	1	1	14
区西部			46	19	16	26	107
区西北部	3	1	32	18	9	14	77
区東北部			8	3	2	3	16
区東部			28	10	9	20	67
西多摩							
南多摩	2		18				20
北多摩西部	3		6	2	1	11	23
北多摩南部			1				1
北多摩北部							
島しょ							
計	22	1	208	82	45	92	450

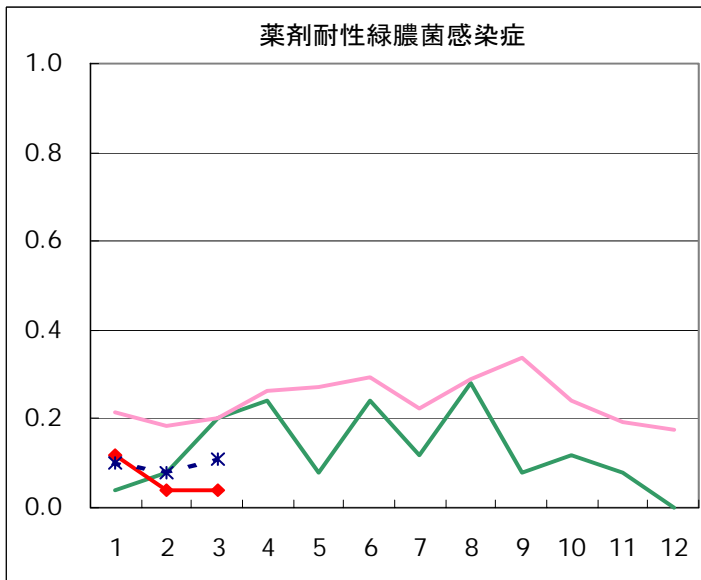
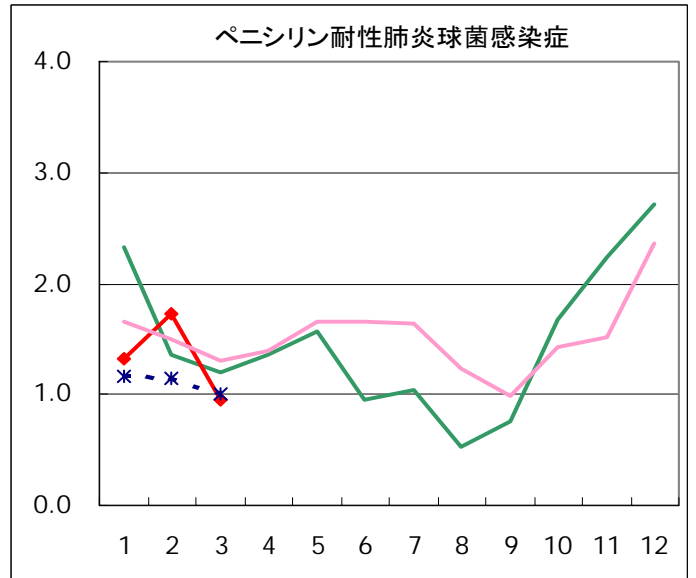
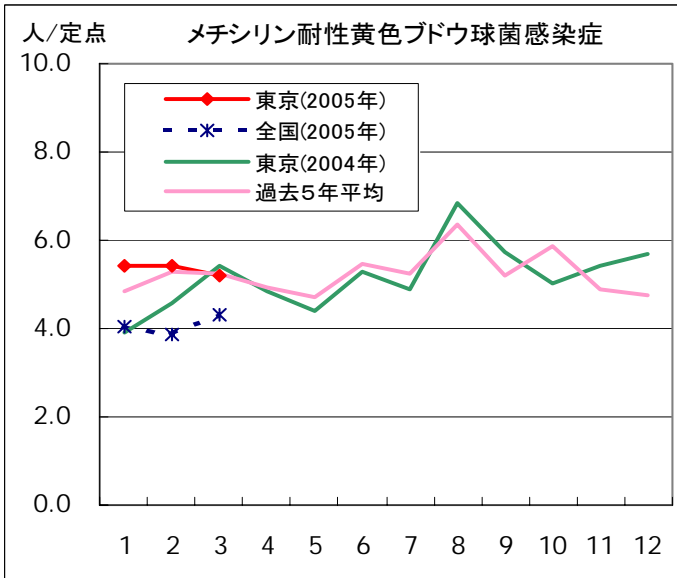
性感染症(STI)患者報告数【2次医療圏別・定点当たり】2005年3月

	トリコモナス症	梅毒様疾患	性器クラミジア感染症	性器ヘルペスウイルス感染症	尖圭コンジローマ	淋菌感染症	定点数
区中央部	1.56		6.44	2.67	0.78	1.78	9
区南部			1.00	0.25		0.25	4
区西南部			2.33	1.67	0.33	0.33	3
区西部			7.67	3.17	2.67	4.33	6
区西北部	0.50	0.17	5.33	3.00	1.50	2.33	6
区東北部			4.00	1.50	1.00	1.50	2
区東部			7.00	2.50	2.25	5.00	4
西多摩							0
南多摩	0.50		4.50				4
北多摩西部	1.50		3.00	1.00	0.50	5.50	2
北多摩南部			1.00				1
北多摩北部							0
島しょ							0
計	0.54	0.02	5.07	2.00	1.10	2.24	41

薬剤耐性菌感染症

患者報告数・推移グラフ 2005年3月現在

	1月	2月	3月	4月	5月	6月	7月	8月	9月	10月	11月	12月	合計
メチシリン耐性 黄色ブドウ球菌感染症	136	136	130										402
ペニシリン耐性 肺炎球菌感染症	33	43	24										100
薬剤耐性緑膿菌感染症	3	1	1										5



疾病別の定点医療機関数		
定点種別	疾患	医療機関数
性感染症 (STI)	性器クラミジア 感染症	41
	性器ヘルペス ウイルス感染症	
	尖圭コンジローマ	
	淋菌感染症	
	トリコモナス症	
基幹	メチシリン耐性 黄色ブドウ球菌感染症	25
	ペニシリン耐性 肺炎球菌感染症	
	薬剤耐性緑膿菌感染症	

検査情報 2005年3月

検査件数	コアグラーゼ型											計	累計 (2005年1月～)
	I	II	III	IV	V	VI	VII	VIII	IX	X	UT		
MRSA	1	8	1									10	21
MSSA												0	4
計	1	8	1	0	0	0	0	0	0	0	0	10	
累計 (2005年1月～)	0	16	4	0	0	0	1	0	0	0	3		25

病原体定点から送付された検体の検査情報