

全数及び定点(週単位報告)把握対象疾患

- 発生動向の概況 《2005年15週》
- 定点医療機関からのコメント
- 全数把握対象疾患 患者報告数
- 五類定点把握対象疾患 患者報告数

男女別

推移グラフ

保健所別

保健所別(定点当たり)

年齢階級別

- 病原体・抗体検査情報

週別検出状況

臨床診断名別検出結果

クローズアップ「インフルエンザ」

東京都医師会感染症予防検討委員会

事務局:東京都健康安全研究センター疫学情報室

電話:03-3363-3213(直通)

FAX:03-5332-7365

E-mail: idsc@tokyo-eiken.go.jp

アドレス: idsc.tokyo-eiken.go.jp/



全数及び定点(週単位報告)把握対象疾患

発生動向の概況 《2005年15週》

(全数把握対象疾患)

区分	疾患	報告 件数	情 報 (検出病原体・血清型・推定感染経路等)	推定感染地
四類	マラリア	1	四日熱マラリア	ケニア
五類	アメーバ赤痢	5	推定感染経路:経口感染2件、不明3件	国内1件、インドネシア(バリ)1件、タイ1件、インド1件、不明1件
	ウイルス性肝炎	1	B型1件 推定感染経路:同性間性的接触	国内
	HIV感染症	7	無症候性キャリア4件、AIDS3件 推定感染経路:異性間性的接触1件、同性間性的接触5件、不明1件	国内4件、アメリカ1件、タイ1件、不明1件
	バンコマイシン耐性腸球菌感染症	1	vanB型 推定感染経路:不明 血液、尿の培養から検出	国内

(推定される感染地は医師の届出によるものである。)

(定点把握対象疾患 一小児科・インフルエンザ・眼科・基幹定点一)

・依然として流行性耳下腺炎の報告が多い。

(検査情報)

・上気道炎、下気道炎患者の検体からRSウイルス、アデノウイルスが検出されている。

臨床診断名	患者年齢	検査試料	検出病原体	検査法
急性咽頭炎	2	咽頭拭い液	RSウイルス	遺伝子
気管支炎、熱性けいれん	7	咽頭拭い液	RSウイルス	
喘息性気管支炎	7M	咽頭拭い液	アデノウイルス	
インフルエンザ	33	咽頭拭い液	インフルエンザウイルスAH3(A香港)型	
熱性けいれん	1	咽頭拭い液	ヒトヘルペスウイルス6型	
突発しん	1	咽頭拭い液	ヒトヘルペスウイルス7型	
突発しん	10M	糞便	ヒトヘルペスウイルス6型	
けいれん重積	2	咽頭拭い液	アデノウイルス	

臨床診断名	患者年齢	検査試料	検出病原体	検査法
VRE感染症	71	<i>E. faecium</i> 菌株(血液由来)	VRE 遺伝子型VanB	遺伝子
		<i>E. faecalis</i> 菌株(尿由来)	VRE 遺伝子型VanB	
		<i>E. faecalis</i> 菌株(便由来)	VRE 遺伝子型VanB	
		<i>E. faecium</i> 菌株(便由来)	VRE 遺伝子型VanB	
インフルエンザ	2	咽頭拭い液	アデノウイルス	抗原
感染性胃腸炎	1	糞便	カンピロバクター	分離

施設内感染疑いまたは食中毒疑い等で搬入された検体

臨床診断名	検査試料数	陽性数	検出病原体
感染性胃腸炎または食中毒疑い	111	30	ノロウイルス G I
		14	ノロウイルス G II

定点医療機関からのコメント

墨田区本所保健センター
 ・インフルエンザ:A型3名。

練馬区保健所
 ・インフルエンザ:A型2名。

全数把握対象疾患 患者報告数 2005年15週

分類	疾病名	東京都分(報告週)					全国分(診断週)	
		12週	13週	14週	15週	年累計	15週	年累計
一類	エボラ出血熱							
	クリミア・コンゴ出血熱							
	重症急性呼吸器症候群							
	痘そう							
	ペスト							
	マールブルグ病							
	ラッサ熱							
二類	急性灰白髄炎							
	コレラ		1	1		2		11
	細菌性赤痢	3	4	1		28	7	182
	ジフテリア							
	腸チフス		1			3	2	17
	パラチフス					1		2
三類	腸管出血性大腸菌感染症					7	9	197
四類	E型肝炎	1				4	(2)	(17)
	ウエストナイル熱							
	A型肝炎		1			6	(7)	(66)
	エキノコックス症							6
	黄熱							
	オウム病					2		17
	回帰熱							
	Q熱							2
	狂犬病							
	高病原性鳥インフルエンザ							
	コクシジオイデス症							
	サル痘							
	腎症候性出血熱							
	炭疽							
	つつが虫病					3		24
	デング熱					2		7
	ニパウイルス感染症							
	日本紅斑熱							1
	日本脳炎							
	ハンタウイルス肺症候群							
	Bウイルス病							
	ブルセラ症							
	発しんチフス							
ボツリヌス症					1			
マラリア				1	4	1	19	
野兔症								
ライム病								
リッサウイルス感染症								
レジオネラ症					3		28	
レプトスピラ症					1	()	(1)	
五類 (全数届出)	アメーバ赤痢	1	4	4	5	48	9	195
	ウイルス性肝炎(A型・E型を除く)	2		3	1	15	3	93
	急性脳炎	1	1			9	(2)	(76)
	クリプトスポリジウム症					1		4
	クロイツフェルト・ヤコブ病	1	1			7	2	41
	劇症型溶血性レンサ球菌感染症					2		23
	後天性免疫不全症候群	5	6	3	7	107	5	292
	ジアルジア症					1		15
	髄膜炎菌性髄膜炎					1		2
	先天性風しん症候群							
	梅毒			3		25	5	141
	破傷風						1	20
	バンコマイシン耐性黄色ブドウ球菌感染症							
	バンコマイシン耐性腸球菌感染症				1	5		25

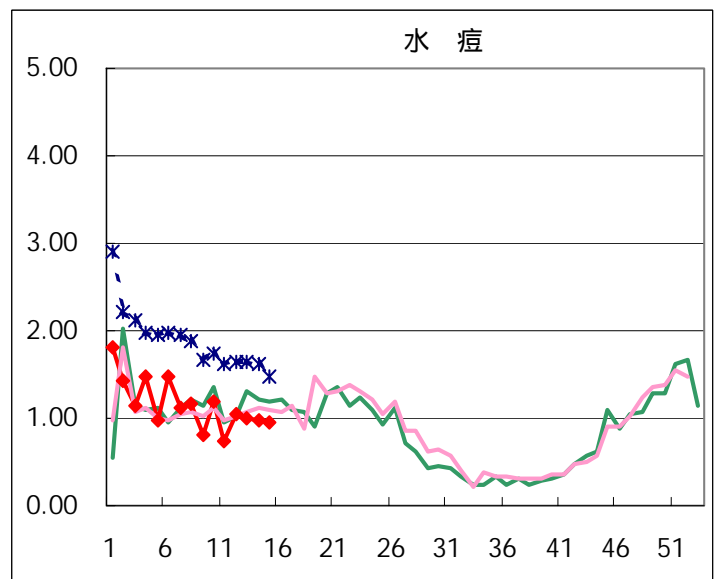
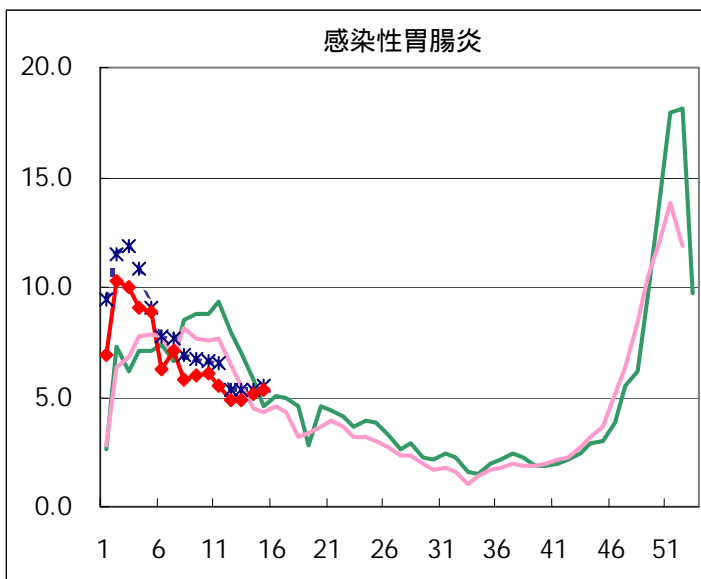
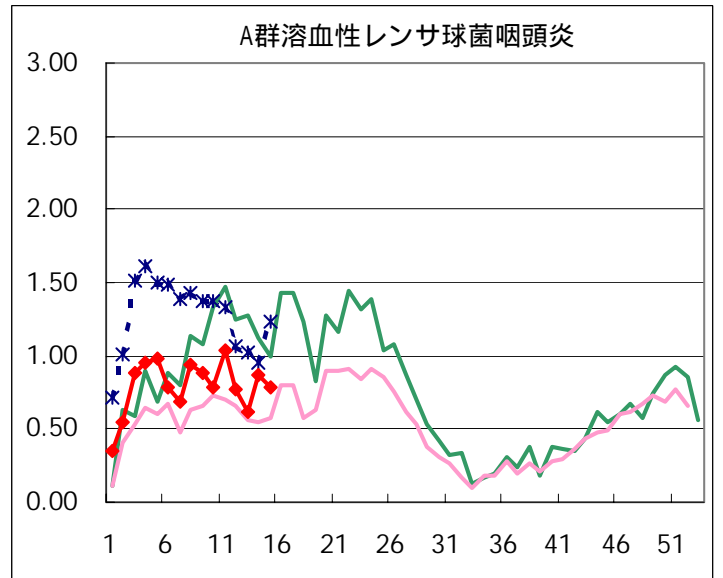
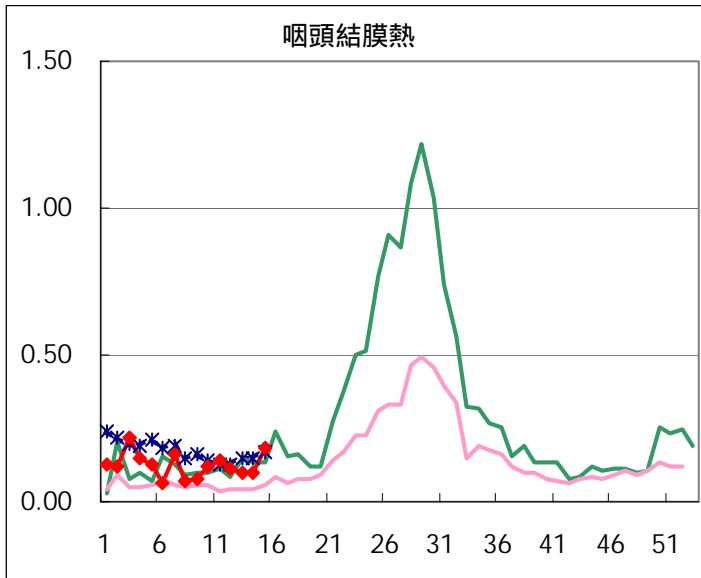
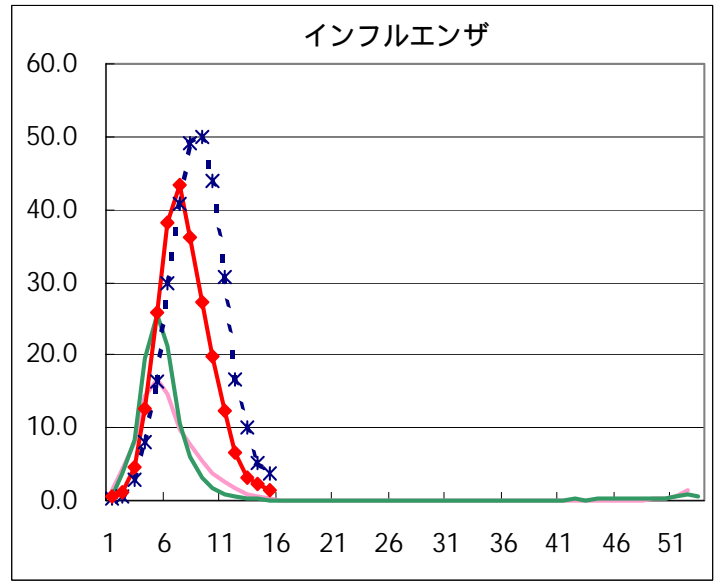
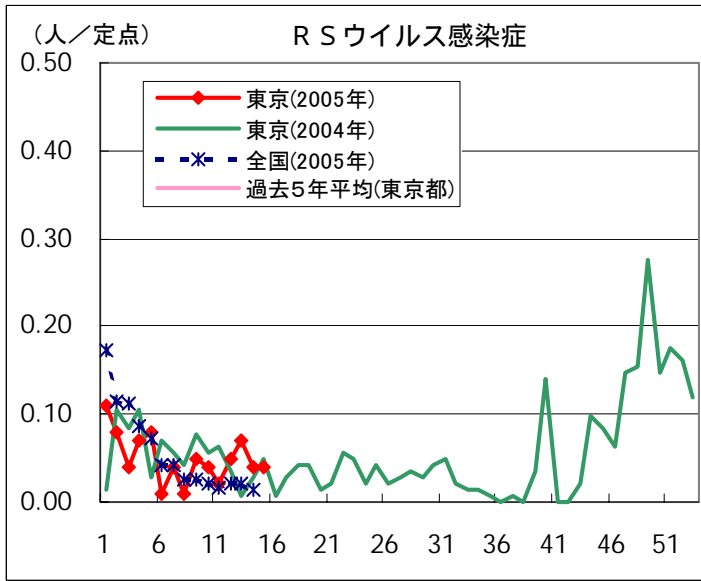
2005/04/25集計(カッコ内の数値は前週分である)。

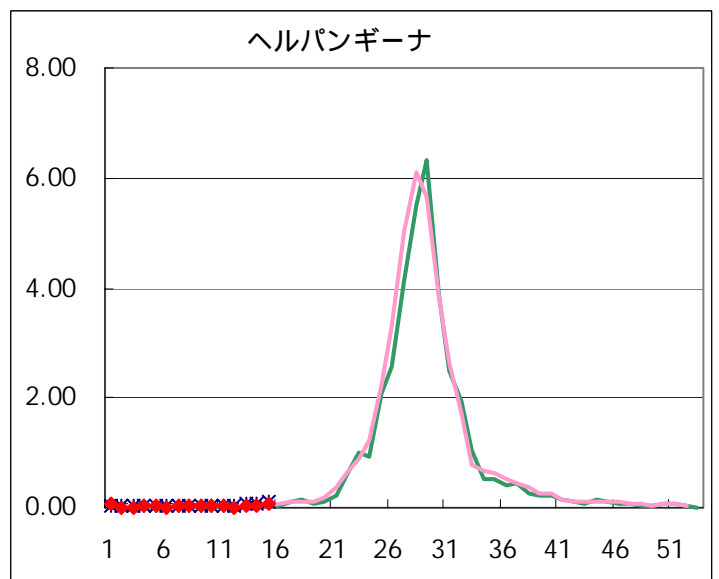
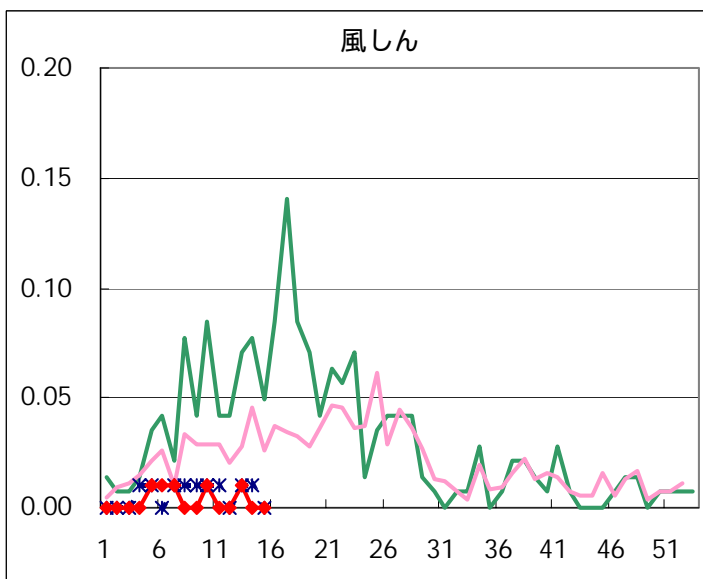
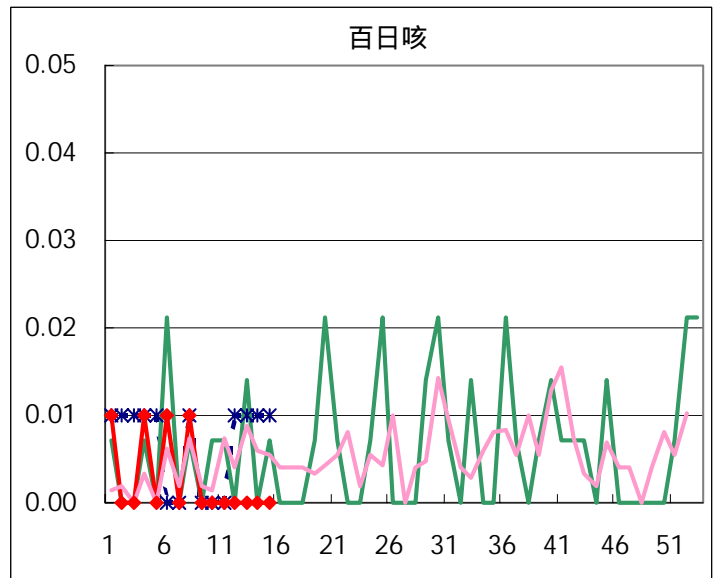
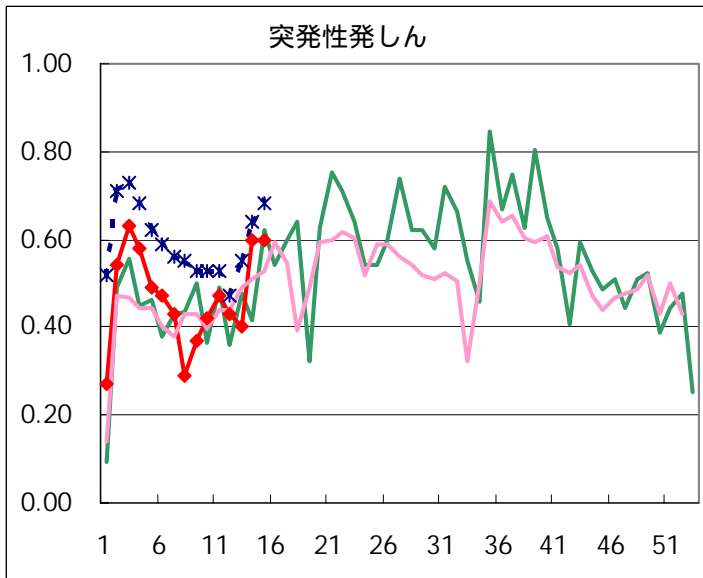
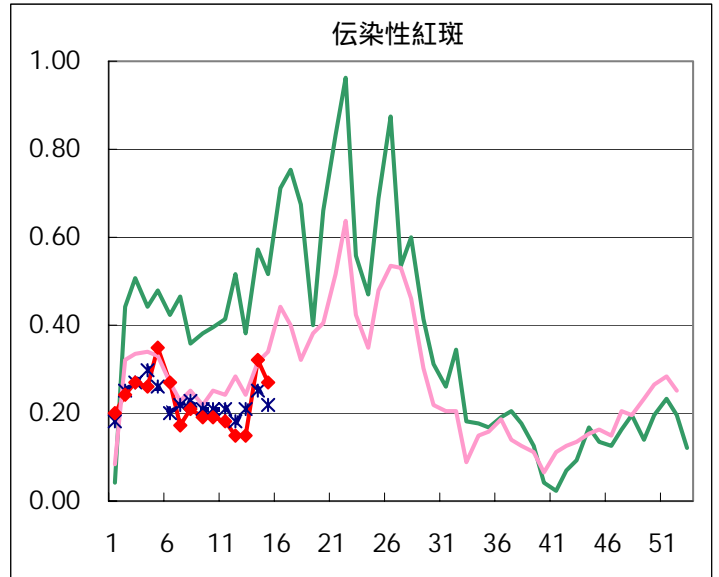
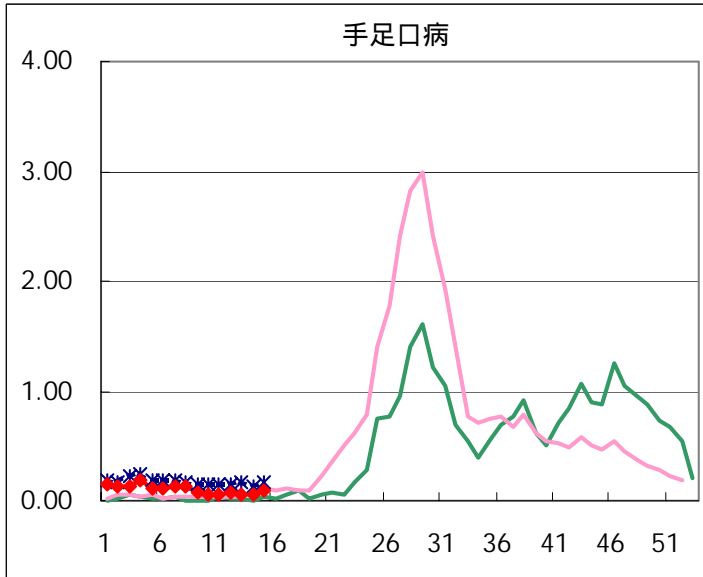
五類定点把握対象疾患 患者報告数【男女別】 2005年15週

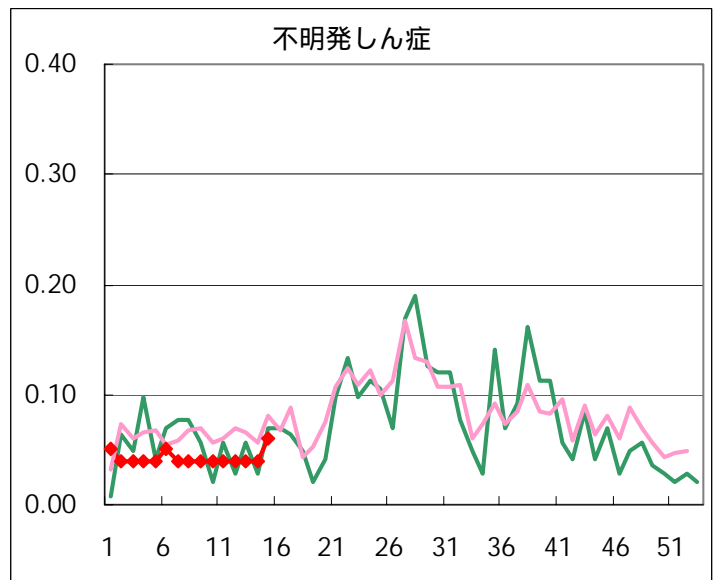
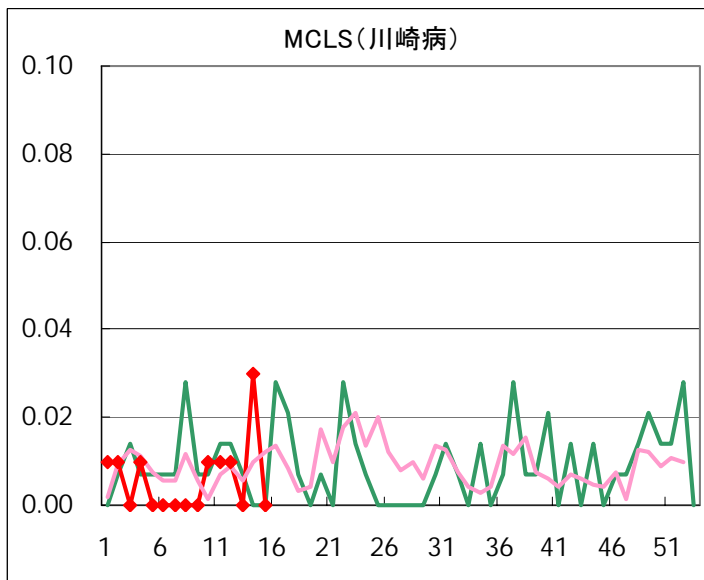
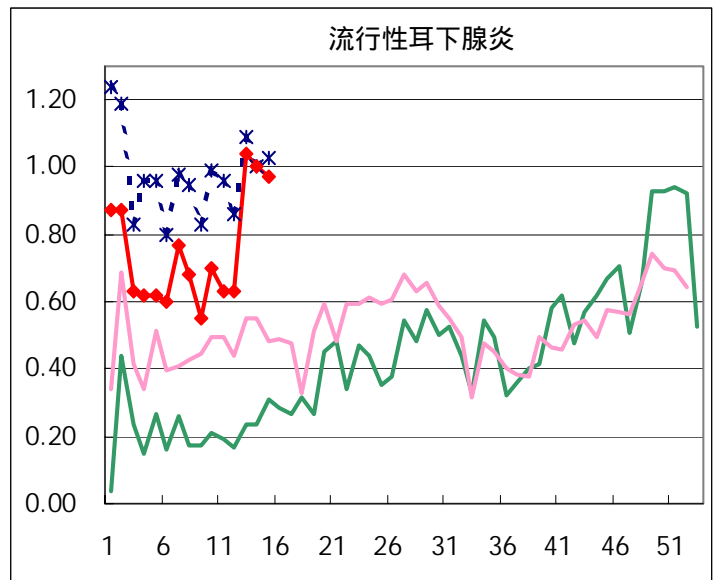
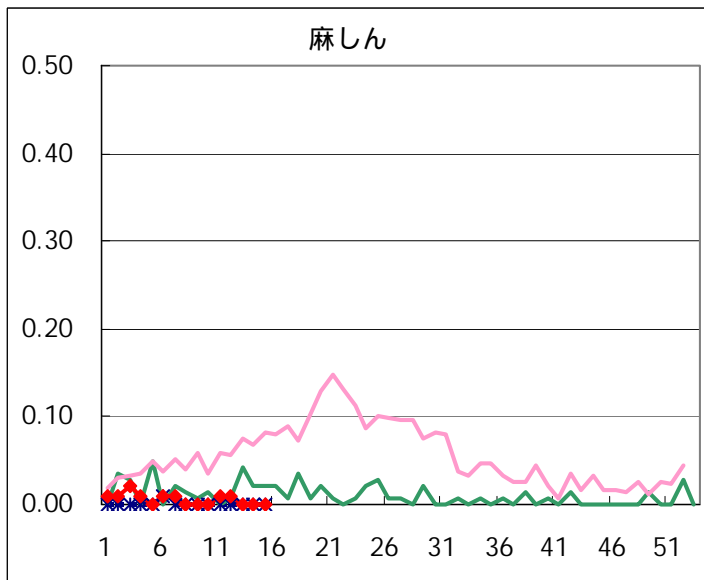
疾病名	性	2005年				4週合計	年累計
		12	13	14	15		
RSウイルス感染症	男	4	5	4	3	16	62
	女	3	5	2	3	13	44
インフルエンザ	男	587	293	196	148	1,224	20,747
	女	591	295	200	131	1,217	21,139
咽頭結膜熱	男	9	7	8	18	42	143
	女	6	7	6	7	26	121
A群溶血性レンサ球菌咽頭炎	男	63	58	62	53	236	895
	女	46	28	62	59	195	791
感染性胃腸炎	男	373	363	401	405	1,542	7,385
	女	323	333	331	357	1,344	7,138
水痘	男	76	61	71	76	284	1,280
	女	73	82	67	60	282	1,180
手足口病	男	7	6	8	4	25	121
	女	5	3	1	9	18	104
伝染性紅斑	男	12	9	24	20	65	239
	女	10	12	22	18	62	248
突発性発しん	男	33	27	42	49	151	512
	女	28	30	43	36	137	481
百日咳	男						2
	女						3
風しん	男		1			1	3
	女						3
ヘルパンギーナ	男	1	1	4	3	9	31
	女	1	2	2	5	10	31
麻しん(成人麻しんを除く)	男	1				1	7
	女						4
流行性耳下腺炎	男	48	83	70	71	272	869
	女	42	65	72	67	246	720
不明発しん症	男	3	2	2	6	13	49
	女	2	3	3	3	11	40
MCLS	男	1		1		2	5
	女			3		3	6
急性出血性結膜炎	男						
	女			1		1	1
流行性角結膜炎	男	8	6	5	4	23	74
	女	4	3	3		10	61
細菌性髄膜炎	男						2
	女		1			1	2
無菌性髄膜炎	男						2
	女				1	1	2
マイコプラズマ肺炎	男		2		1	3	14
	女		1		3	4	18
クラミジア肺炎(オウム病を除く)	男						
	女						
成人麻しん	男						
	女						

五類定点把握対象疾患 患者報告数【推移グラフ】 2005年15週現在

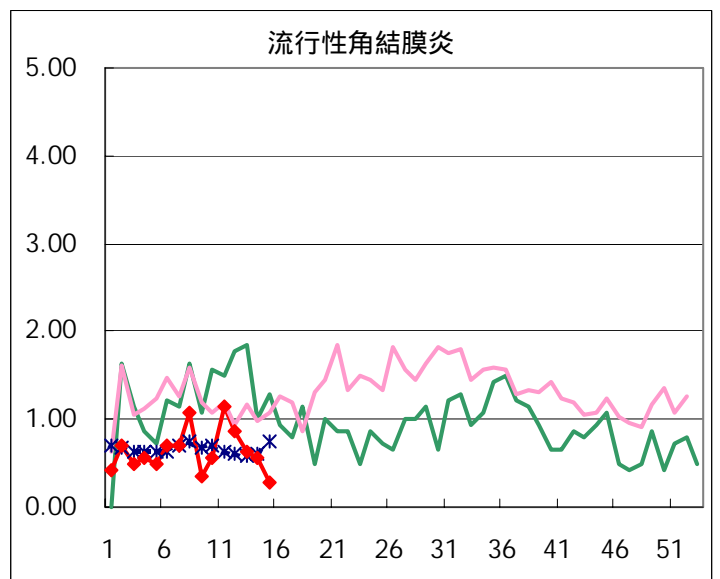
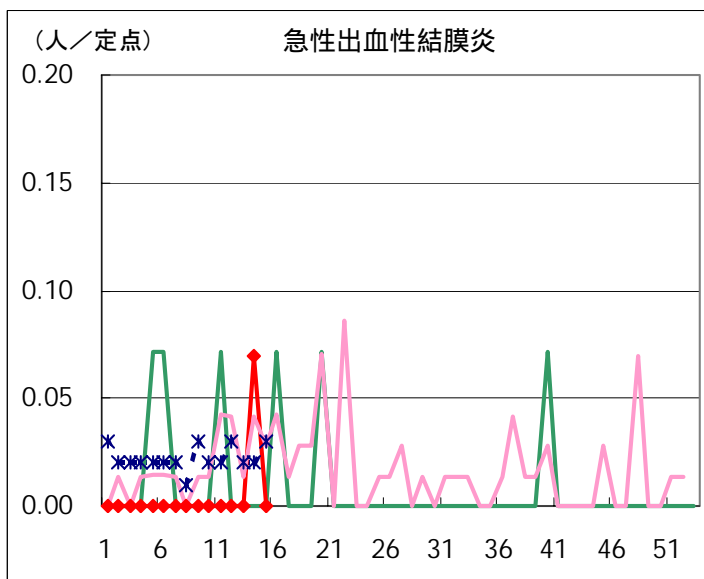
◆ 小児科・インフルエンザ定点



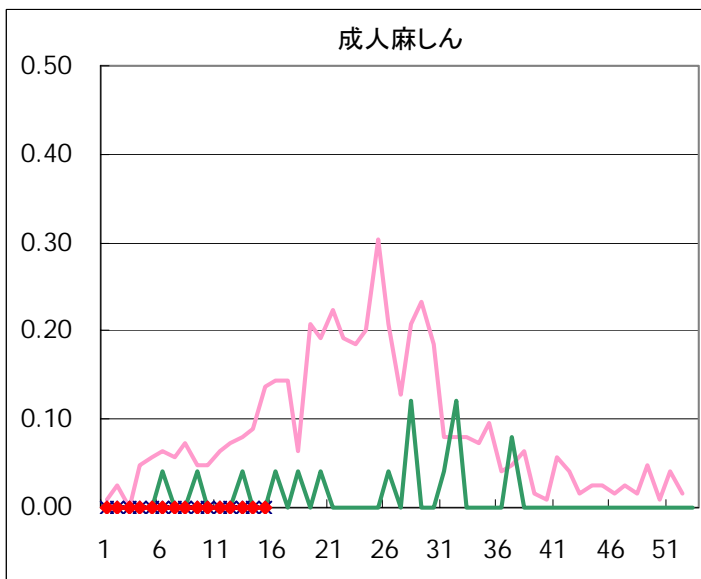
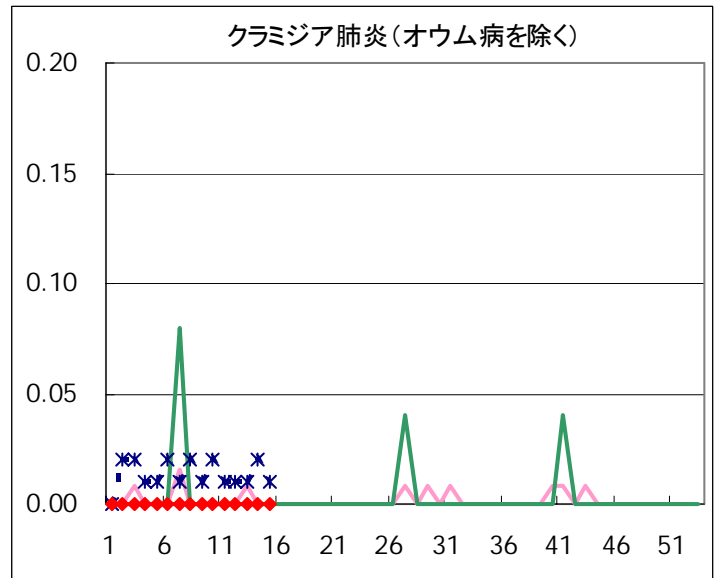
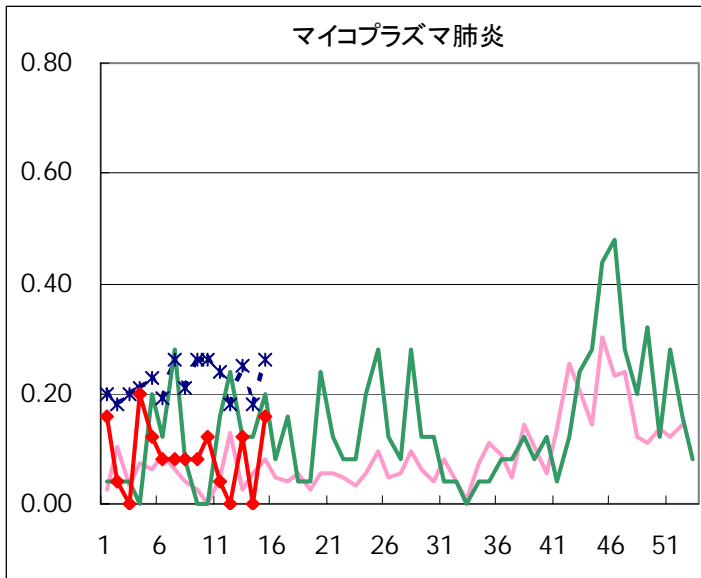
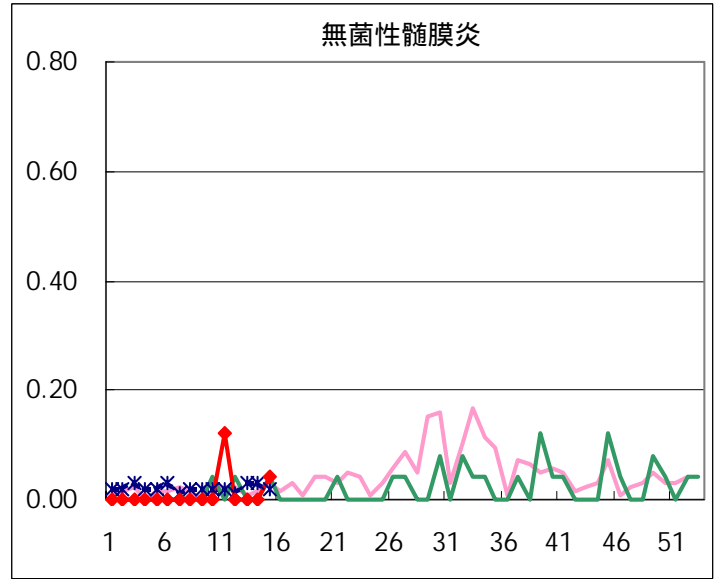
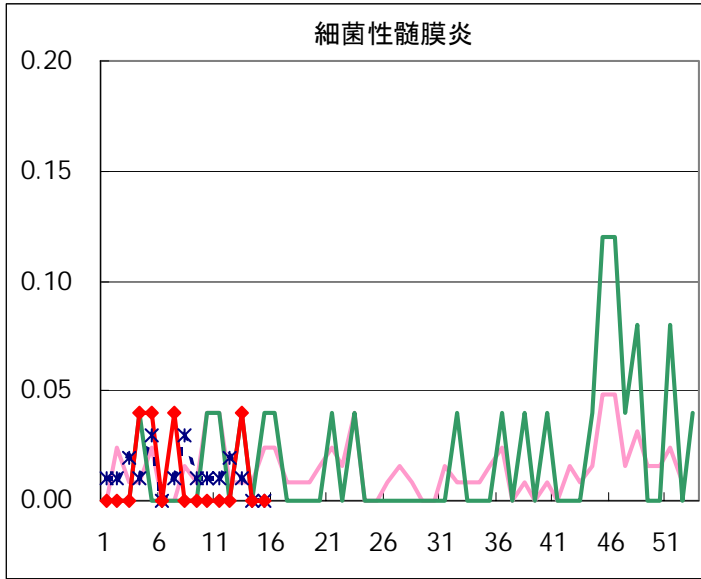




◆ 眼科定点



◆ 基幹定点



疾患別の定点医療機関数(週単位報告分)		
定点種別	疾患	医療機関数
インフルエンザ	インフルエンザ	178
眼科	急性出血性結膜炎	14
	流行性角結膜炎	
基幹	急性脳炎	25
	細菌性髄膜炎	
	無菌性髄膜炎	
	マイコプラズマ肺炎	
	クラミジア肺炎	
	成人麻しん	
小児科	上記を除く疾病	142

五類定点把握対象疾患 患者報告数【保健所別】2005年15週

	RS ウイルス 感染症	インフルエ ンザ	咽頭 結膜熱	A群溶血性 レンサ球菌 咽頭炎	感染性 胃腸炎	水痘	手足口病	伝染性 紅斑	突発性 発しん	百日咳
千代田		1			2		1			
中央区		18			19			1	1	
みなと	5	2	3	8	14			1		
新宿区		4			25	2	3	2	4	
文京		6			3	1		2		
台東		6		4	18	3		2	2	
墨田区		8		5	14	4			5	
江東区		7		3	35	5			3	
品川区		7		10	37	2	1		2	
目黒区			3	4	8				1	
大田区		41	4	3	72	5	3	3	5	
世田谷		24		3	45	3	3		7	
渋谷区		5			23	5		1	2	
中野区		8		6	38	4			2	
杉並		10		9	56	11			2	
池袋					5	3		3		
北区		9		6	10	15		1	6	
荒川区				3	12			5	2	
板橋区		5			10	1		5	2	
練馬区		9	1		27	12		5	6	
足立		3	1		9	4				
葛飾区		12		3	11	3	1	4	6	
江戸川		27		21	33	7		1	1	
西多摩		15	6	2	51	6			2	
八王子					7				3	
南多摩		8		1	18	3		1	2	
町田		8		5	39	9		1	3	
多摩立川		16		1	13	1				
多摩府中	1	7	1	6	59	10	1		5	
多摩小平		13	6	9	47	17			11	
島しょ					2					

東京都合計	6	279	25	112	762	136	13	38	85	-
定点当り報告数	0.04	1.57	0.18	0.79	5.37	0.96	0.09	0.27	0.60	-

五類定点把握対象疾患 患者報告数【保健所別】2005年15週

	風しん	ヘルパン ギーナ	麻疹 (成人麻疹 を除く)	流行性 耳下腺炎	急性出血 性結膜炎	流行性 角結膜炎	不明 発しん症	MCLS	合計
千代田				1					5
中央区									39
みなと				1					34
新宿区				6		2			48
文京				3		1			16
台東				4					39
墨田区		1		3			1		41
江東区		1		9					63
品川区				1					60
目黒区									16
大田区		1		23			1		161
世田谷				2			2		89
渋谷区				1					37
中野区				2					60
杉並				4					92
池袋				1					12
北区				4			1		52
荒川区				2			1		25
板橋区				3					26
練馬区		1		4					65
足立		1		3					21
葛飾区		1		13					54
江戸川				9					99
西多摩				9					91
八王子				5					15
南多摩		1		6					40
町田				6			2		73
多摩立川		1							32
多摩府中				6			1		97
多摩小平				7		1			111
島しょ									2

東京都合計	-	8	-	138	-	4	9	-	1,615
定点当り報告数	-	0.06	-	0.97	-	0.29	0.06	-	

五類定点把握対象疾患 患者報告数【保健所別・定点当たり】 2005年15週

	RS ウイルス 感染症	インフルエ ンザ	咽頭 結膜熱	A群溶血性 レンサ球菌 咽頭炎	感染性 胃腸炎	水痘	手足口病	伝染性 紅斑	突発性 発しん	百日咳
千代田		0.20			0.50		0.25			
中央区		4.50			6.33			0.33	0.33	
みなと	0.83	0.29	0.50	1.33	2.33			0.17		
新宿区		0.57			4.17	0.33	0.50	0.33	0.67	
文京		1.50			1.00	0.33		0.67		
台東		1.50		1.33	6.00	1.00		0.67	0.67	
墨田区		2.00		1.67	4.67	1.33			1.67	
江東区		1.75		1.00	11.67	1.67			1.00	
品川区		1.00		1.67	6.17	0.33	0.17		0.33	
目黒区			1.00	1.33	2.67				0.33	
大田区		4.10	0.44	0.33	8.00	0.56	0.33	0.33	0.56	
世田谷		2.67		0.38	5.63	0.38	0.38		0.88	
渋谷区		1.00			5.75	1.25		0.25	0.50	
中野区		1.14		1.00	6.33	0.67			0.33	
杉並		1.43		1.50	9.33	1.83			0.33	
池袋					1.00	0.60		0.60		
北区		1.80		1.50	2.50	3.75		0.25	1.50	
荒川区				1.50	6.00			2.50	1.00	
板橋区		0.71			1.67	0.17		0.83	0.33	
練馬区		1.50	0.20		5.40	2.40		1.00	1.20	
足立		0.60	0.25		2.25	1.00				
葛飾区		2.40		0.75	2.75	0.75	0.25	1.00	1.50	
江戸川		5.40		5.25	8.25	1.75		0.25	0.25	
西多摩		2.14	1.20	0.40	10.20	1.20			0.40	
八王子					3.50				1.50	
南多摩		2.00		0.33	6.00	1.00		0.33	0.67	
町田		2.67		2.50	19.50	4.50		0.50	1.50	
多摩立川		2.00		0.17	2.17	0.17				
多摩府中	0.10	0.54	0.10	0.60	5.90	1.00	0.10		0.50	
多摩小平		1.63	1.00	1.50	7.83	2.83			1.83	
島しょ					2.00					

東京都合計	6	279	25	112	762	136	13	38	85	-
定点当り報告数	0.04	1.57	0.18	0.79	5.37	0.96	0.09	0.27	0.60	-

五類定点把握対象疾患 患者報告数【保健所別・定点当たり】 2005年15週

	風しん	ヘルパン ギーナ	麻疹 (成人麻疹 を除く)	流行性 耳下腺炎	急性出血 性結膜炎	流行性 角結膜炎	不明 発疹症	MCLS
千代田				0.25				
中央区								
みなと				0.17				
新宿区				1.00		1.00		
文京				1.00		1.00		
台東				1.33				
墨田区		0.33		1.00			0.33	
江東区		0.33		3.00				
品川区				0.17				
目黒区								
大田区		0.11		2.56			0.11	
世田谷				0.25			0.25	
渋谷区				0.25				
中野区				0.33				
杉並				0.67				
池袋				0.20				
北区				1.00			0.25	
荒川区				1.00			0.50	
板橋区				0.50				
練馬区		0.20		0.80				
足立		0.25		0.75				
葛飾区		0.25		3.25				
江戸川				2.25				
西多摩				1.80				
八王子				2.50				
南多摩		0.33		2.00				
町田				3.00			1.00	
多摩立川		0.17						
多摩府中				0.60			0.10	
多摩小平				1.17		1.00		
島しょ								

東京都合計	-	8	-	138	-	4	9	-
定点当り報告数	-	0.06	-	0.97	-	0.29	0.06	-

五類定点把握対象疾患 患者報告数【年齢階級別】 2005年15週

	RS ウイルス 感染症	インフルエ ンザ	咽頭 結膜熱	A群溶血性 レンサ球菌 咽頭炎	感染性 胃腸炎	水痘	手足口病	伝染性 紅斑	突発性 発しん
～6ヶ月		4			10	2			6
～1歳		6	2		68	7		3	44
1歳		15	3	1	137	25	4		31
2歳		21	2	2	91	25	2	3	2
3歳		25	3	12	78	21	2	3	2
4歳		22	1	14	61	23	2	6	
5歳		24	4	9	54	15	3	5	
6歳	1	16	3	20	33	11		4	
7歳		6	1	11	36	1		10	
8歳		4	1	11	25	1		2	
9歳		2	1	7	25	1		1	
10～14歳	1	18	1	14	54	2			
15～19歳	1	8	1	2	15	1			
20～29歳	3	31	2	9	75	1		1	
30～39歳		34							
40～49歳		24							
50～59歳		11							
60～69歳		4							
70～79歳		1							
80歳以上		3							
合計	6	279	25	112	762	136	13	38	85
先週比	0	-117	11	-12	30	-2	4	-8	0

注:小児科定点把握対象疾病のうち、「20～29歳」は「20歳以上」と読み替える。
眼科疾患のうち、「70～79歳」は「70歳以上」と読み替える。

	百日咳	風しん	ヘルパン ギーナ	麻しん (成人麻しん を除く)	流行性 耳下腺炎	急性出血性 結膜炎	流行性 角結膜炎	不明 発しん症	MCLS
～6ヶ月									
～1歳			1		1			2	
1歳			2		9			5	
2歳			1		9				
3歳			1		19			1	
4歳			2		21				
5歳			1		22				
6歳					20				
7歳					12				
8歳					9			1	
9歳					4				
10～14歳					10				
15～19歳					1				
20～29歳					1		1		
30～39歳							1		
40～49歳							2		
50～59歳									
60～69歳									
70～79歳									
80歳以上									
合計	-	-	8	-	138	-	4	9	-
先週比	0	0	2	0	-4	-1	-4	4	-4

注:小児科定点把握対象疾病のうち、「20～29歳」は「20歳以上」と読み替える。
眼科疾患のうち、「70～79歳」は「70歳以上」と読み替える。

病原体・抗体検査情報

週別検出状況 2005年8週～15週

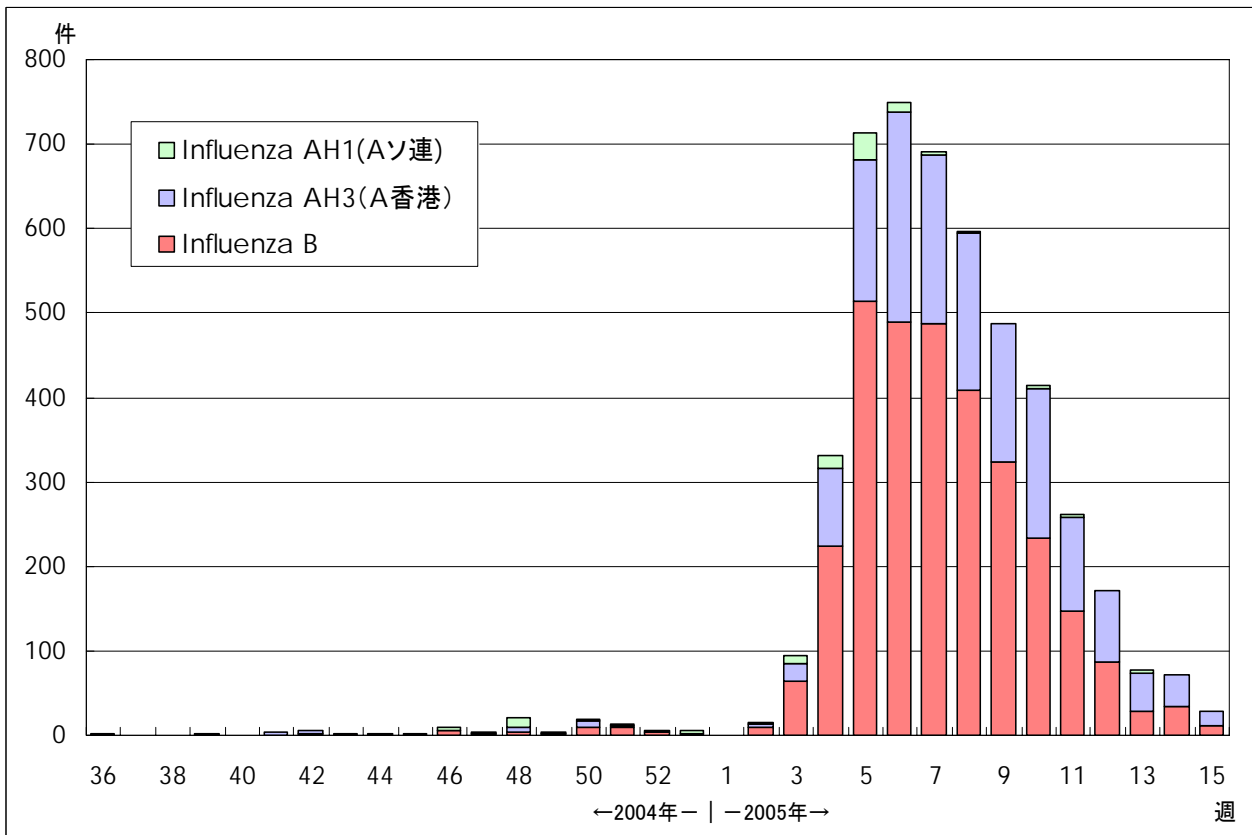
検出病原体・抗体		検体採取週								合計
		2005年								
		8	9	10	11	12	13	14	15	
ウイルス	アデノ	1	3	3	2		5	6	3	23
	ライノ							1		1
	ポリオ									
	コクサッキーA群									
	コクサッキーB群		1		1					2
	エコー		1							1
	エンテロ71									
	その他のエンテロ	1						1		2
	単純ヘルペス				2		2			4
	水痘・帯状疱疹									
	ヘルペス6/7	2	2	2		1		2	3	12
	EB	1	1				2	1		5
	サイトメガロ									
	ムンプス							1		1
	麻疹						2	1		3
	風しん									
	パルボB19					1	1	2		4
	RS								2	2
	ノロ	71	76	16	5	59	36	31	44	338
	ロタ	7	5	1	1	1	10	1		26
インフルエンザAソ連型										
インフルエンザA香港型	14	14	9	33	22	22	2	1	117	
インフルエンザB型	53	39	24	6	1	1			124	
デング										
その他のウイルス										
細菌	カンピロバクター					1			1	2
	サルモネラ									
	腸管出血性大腸菌									
	その他の腸管系病原菌									
	溶血性レンサ球菌	2	1	5		4	1		4	17
	MRSA	2		5		5				12
	MSSA								1	1
	その他の細菌								4	4

臨床診断名別検出結果 2005年8週～15週

臨床診断名 検出病原体	インフルエンザ	上気道炎	下気道炎	感染性胃腸炎	無菌性髄膜炎	咽頭結膜熱	A群溶連菌咽頭炎	流行性角結膜炎	ヘルパンギーナ	手足口病	伝染性紅斑	不明発しん症	流行性耳下腺炎	水痘	麻疹	風しん	その他の	合計
搬入検体数	388	13	35	1066	13			5			2	15	2		2		147	
アデノ	1	3	5	2	1							3					8	23
ライノ																	1	1
ポリオ																		
コクサッキーA群																		
コクサッキーB群					1												1	2
エコー												1						1
エンテロ71																		
その他のエンテロ												1					1	2
単純ヘルペス																	4	4
水痘・帯状疱疹																		
ヘルペス6/7			1									7					4	12
EB											1	1					3	5
サイトメガロ																		
ムンプス													1					1
麻疹												3						3
風しん																		
パルボB19											1	3						4
RS		1	1															2
ノロ				338														338
ロタ				26														26
インフルエンザAソ連型																		
インフルエンザA香港型	115		1														1	117
インフルエンザB型	118		5														1	124
カンピロバクター				2														2
サルモネラ																		
腸管出血性大腸菌																		
その他の腸管系病原菌																		
溶血性レンサ球菌																	17	17
その他の病原体		1															16	17
備考	「その他の病原体」は「週別検出状況」の表にある「デング」「その他のウイルス」「MRSA」「MSSA」「その他の細菌」の合計である。																	

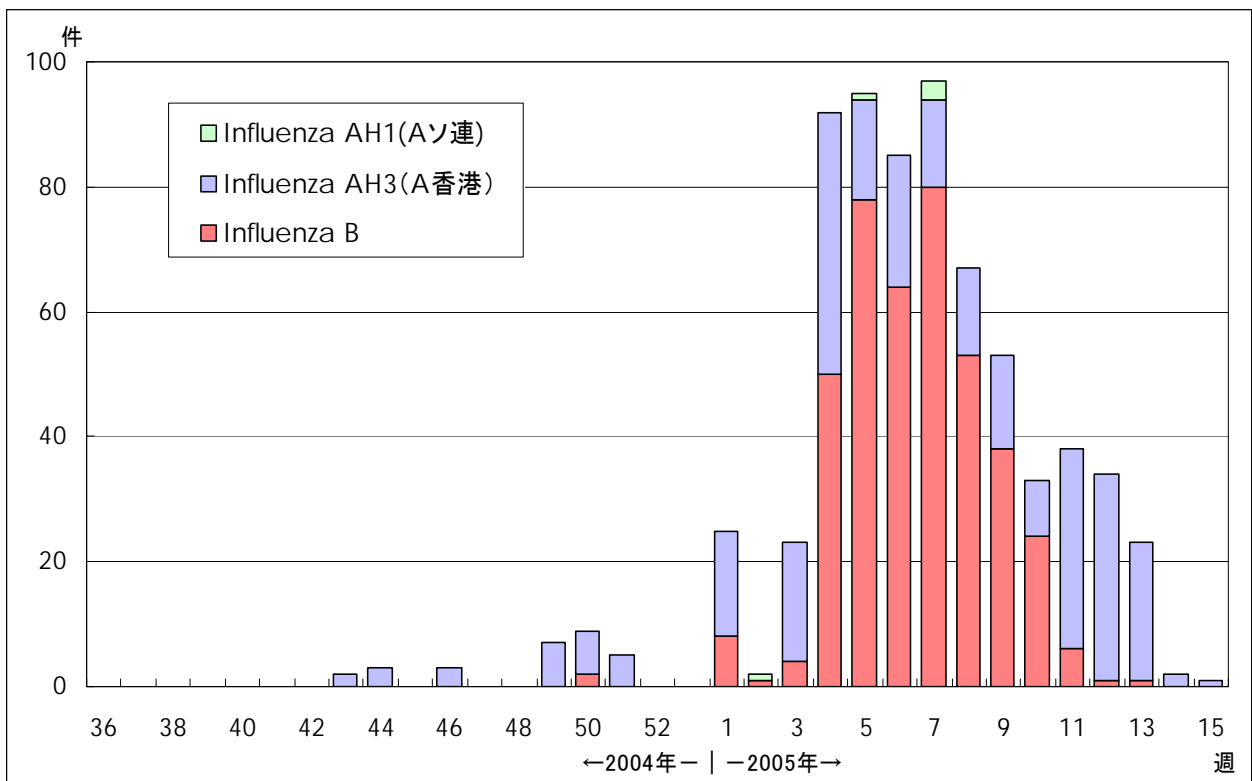
クローズアップ (インフルエンザ)

2004 - 05シーズンのインフルエンザウイルス検出状況 (全国)



IASR 病原微生物検出情報 (2005年4月21日現在報告数)

2004 - 05シーズンのインフルエンザウイルス検出状況 (東京都)



ウイルス研究科・多摩支所微生物研究科