

## 全数及び定点(週単位報告)把握対象疾患

- 発生動向の概況 《2005年16週》
- 定点医療機関からのコメント
- 全数把握対象疾患 患者報告数
- 五類定点把握対象疾患 患者報告数

男女別

推移グラフ

保健所別

保健所別(定点当たり)

年齢階級別

- 病原体・抗体検査情報

週別検出状況

臨床診断名別検出結果

クローズアップ「感染性胃腸炎」

東京都医師会感染症予防検討委員会

事務局:東京都健康安全研究センター疫学情報室

電話:03-3363-3213(直通)

FAX:03-5332-7365

E-mail: idsc@tokyo-eiken.go.jp

アドレス: idsc.tokyo-eiken.go.jp/



# 全数及び定点(週単位報告)把握対象疾患

## 発生動向の概況 《2005年16週》

### (全数把握対象疾患)

区分	疾患	報告 件数	情 報 (検出病原体・血清型・推定感染経路等)	推定感染地
二類	細菌性赤痢	1	フレキシネル菌	タイ
	パラチフス	1		カンボジア
三類	腸管出血性 大腸菌感染症	3	O157 VT1・VT2(1件)、O157 VT2(1件)、 O157 VT+(1件)	国内
四類	A型肝炎	1		国内
	デング熱	1	デングウイルス2型	インドネシア
	レジオネラ症	1	61歳男性、呼吸困難 推定感染経路:自宅入浴所	国内
五類	アメーバ赤痢	2	推定感染経路:経口感染1件、不明1件	国内1件、 マレーシア1件
	HIV感染症	3	無症候性キャリア3件 推定感染経路:異性間性的接触1件、 同性間性的接触2件	国内
	ジアルジア症	1	推定感染経路:経口感染	バングラデシュ
	梅毒	2	無症候梅毒1件、早期顕症梅毒Ⅱ期1件 推定感染経路:異性間性的接触1件、 同性間性的接触1件	国内

(推定される感染地は医師の届出によるものである。)

### (定点把握対象疾患 一小児科・インフルエンザ・眼科・基幹定点一)

・流行性耳下腺炎が3週続けて減少したが、依然、過去5年平均より高い状況で推移している。

### (検査情報)

・依然としてノロウイルスの検出が続いている。

臨床診断名	患者年齢	検査試料	検出病原体	検査法
けいれん重積、 急性胃腸炎	2	糞便	ノロウイルス、アデノウイルス	遺伝子
急性胃腸炎	8	糞便	ノロウイルス、アデノウイルス	
急性胃腸炎、扁桃炎	3	糞便	ノロウイルス	
胃腸炎、髄膜炎、 けいれん	7M	糞便	ノロウイルス、アデノウイルス	
		咽頭拭い液	ヒトヘルペスウイルス6型	
突発性発しん疑い	1	咽頭拭い液	ヒトヘルペスウイルス6型	

臨床診断名	患者年齢	検査試料	検出病原体	検査法
伝染性紅斑	4	咽頭拭い液	パルボウイルスB19	遺伝子
りんご病疑い	3	咽頭拭い液	パルボウイルスB19、 EBウイルス、アデノウイルス	
ムンプス疑い	4	咽頭拭い液	エンテロウイルス	
発熱、中耳炎、 尿路感染症	10M	咽頭拭い液	エンテロウイルス、アデノウイルス	
急性上気道炎、 口内炎	1	咽頭拭い液	単純ヘルペスウイルス	
咽頭炎、 熱性けいれん	2	咽頭拭い液	エンテロウイルス	
マイコプラズマ 気管支炎	1	咽頭拭い液	アデノウイルス	
急性肺炎	9M	咽頭拭い液	アデノウイルス	
急性肺炎	1	咽頭拭い液	エンテロウイルス、 パラインフルエンザウイルス	
インフルエンザ	37	咽頭拭い液	インフルエンザウイルスAH3(A香港)型	
インフルエンザ疑い	3	咽頭拭い液	アデノウイルス	
急性胃腸炎	43	糞便	ロタウイルス	抗原
急性胃腸炎	35	糞便	ロタウイルス	

施設内感染疑いまたは食中毒疑い等で搬入された検体

臨床診断名	検査試料数	陽性数	検出病原体
感染性胃腸炎または食中毒疑い	47	12	ノロウイルス G I
		2	ノロウイルス G II
		1	ロタウイルス

## 定点医療機関からのコメント

大田区保健所

・インフルエンザ:A型17名、B型2名。

多摩府中保健所

・溶連菌感染症が多くなってきています。小児科以外で診察を受け、「カゼ」と診断され、発しんや莓舌が出現して、当院を受診するケースが多いです。複数の保育園でムンプスが流行しています。

## 全数把握対象疾患 患者報告数 2005年16週

分類	疾病名	東京都分(報告週)					全国分(診断週)	
		13週	14週	15週	16週	年累計	16週	年累計
一類	エボラ出血熱							
	クリミア・コンゴ出血熱							
	重症急性呼吸器症候群							
	痘そう							
	ペスト							
	マールブルグ病							
	ラッサ熱							
二類	急性灰白髄炎							
	コレラ	1	1			2	2	13
	細菌性赤痢	4	1		1	29	3	185
	ジフテリア							
	腸チフス	1				3		18
パラチフス				1	2	1	3	
三類	腸管出血性大腸菌感染症				3	10	21	219
四類	E型肝炎					4	(2)	(17)
	ウエストナイル熱							
	A型肝炎	1			1	7	(7)	(66)
	エキノコックス症							6
	黄熱							
	オウム病					2	4	21
	回帰熱							
	Q熱							
	狂犬病							
	高病原性鳥インフルエンザ							
	コクシジオイデス症							
	サル痘							
	腎症候性出血熱							
	炭疽							
	つつが虫病					3		24
	デング熱				1	3	1	9
	ニパウイルス感染症							
	日本紅斑熱							1
	日本脳炎							
	ハンタウイルス肺症候群							
	Bウイルス病							
ブルセラ症								
発しんチフス								
ボツリヌス症					1			
マラリア			1		4		19	
野兔症								
ライム病								
リッサウイルス感染症								
レジオネラ症				1	4	1	31	
レプトスピラ症					1	( )	(1)	
五類 (全数届出)	アメーバ赤痢	4	4	5	2	50	2	203
	ウイルス性肝炎(A型・E型を除く)		3	1		15		94
	急性脳炎	1				9	(2)	(76)
	クリプトスポリジウム症					1		4
	クロイツフェルト・ヤコブ病	1				7	2	43
	劇症型溶血性レンサ球菌感染症					2		23
	後天性免疫不全症候群	6	3	7	3	110	11	308
	ジアルジア症				1	2		16
	髄膜炎菌性髄膜炎					1	1	3
	先天性風しん症候群							
	梅毒		3		2	27	7	152
	破傷風						1	21
	バンコマイシン耐性黄色ブドウ球菌感染症							
	バンコマイシン耐性腸球菌感染症			1		5		27

2005/05/02集計

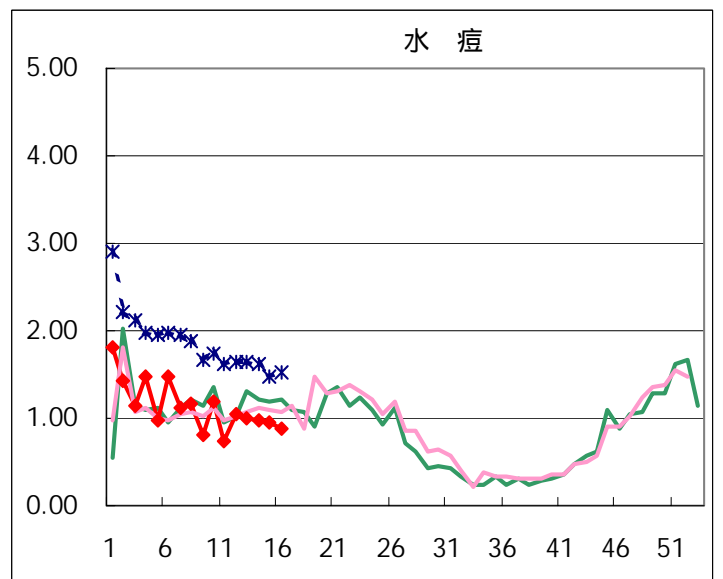
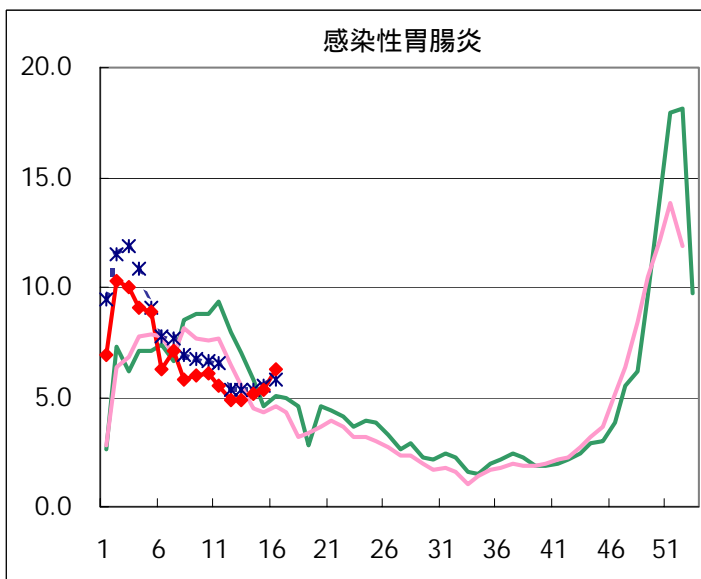
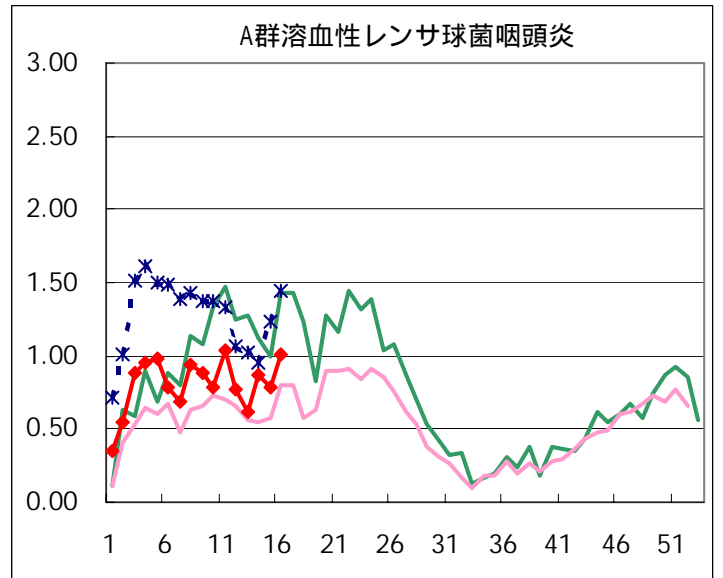
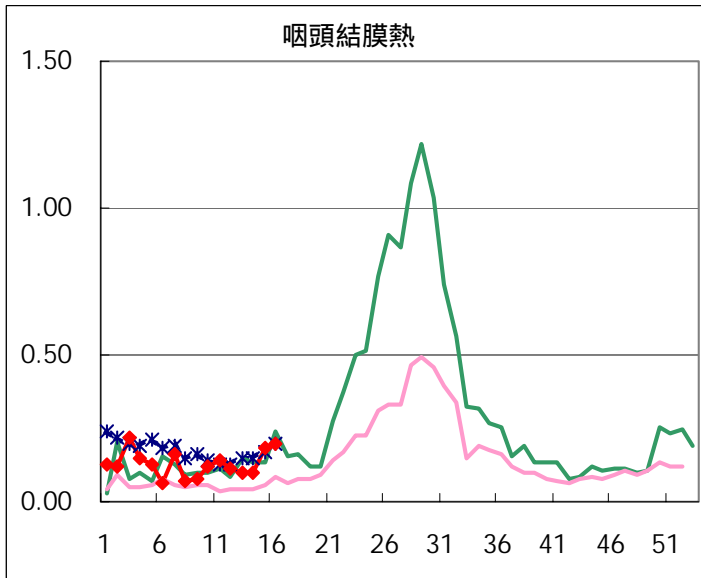
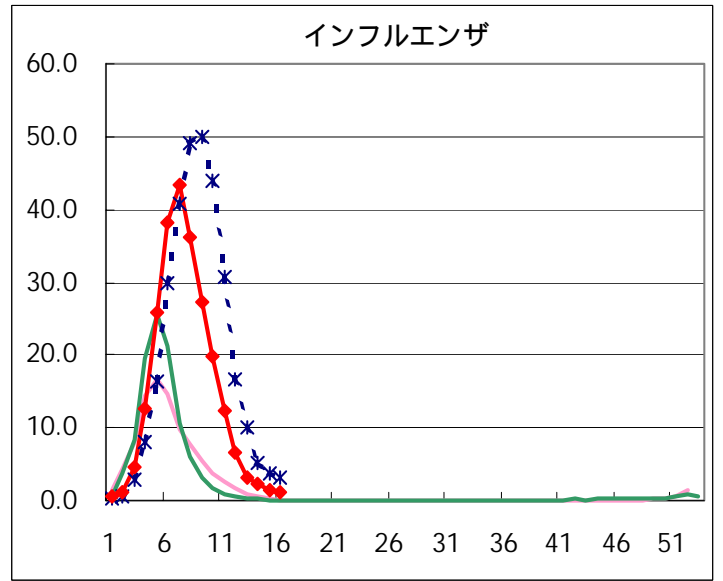
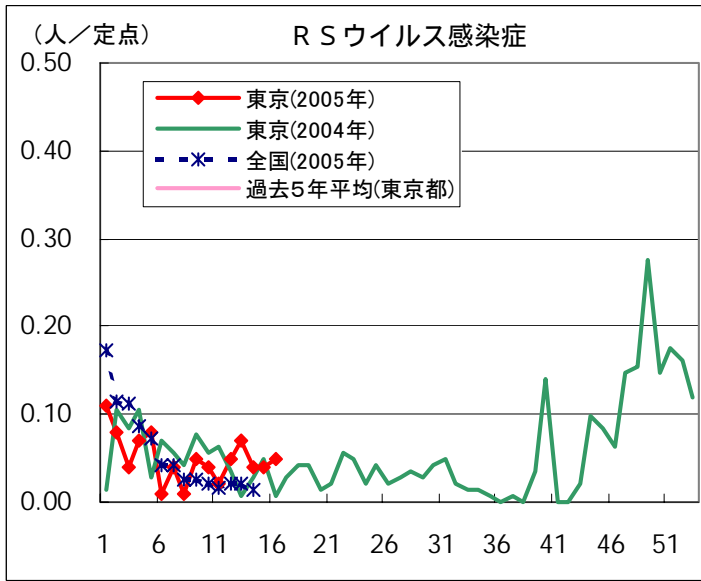
(カッコ内の数値は14週分)

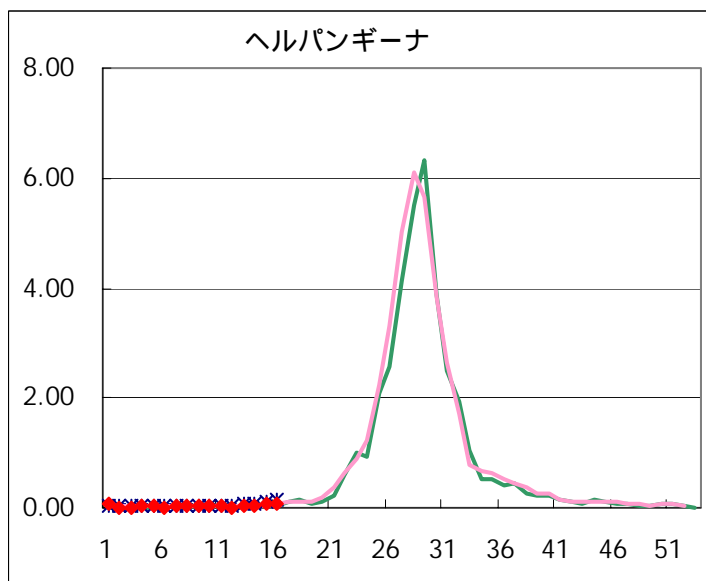
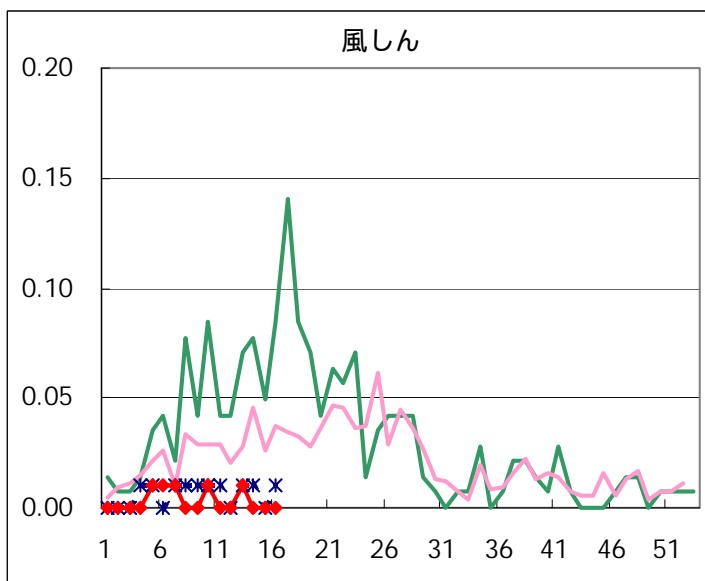
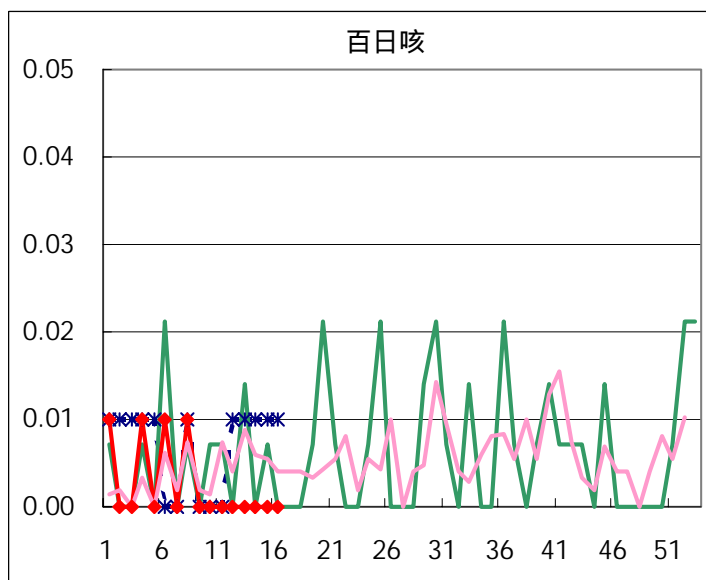
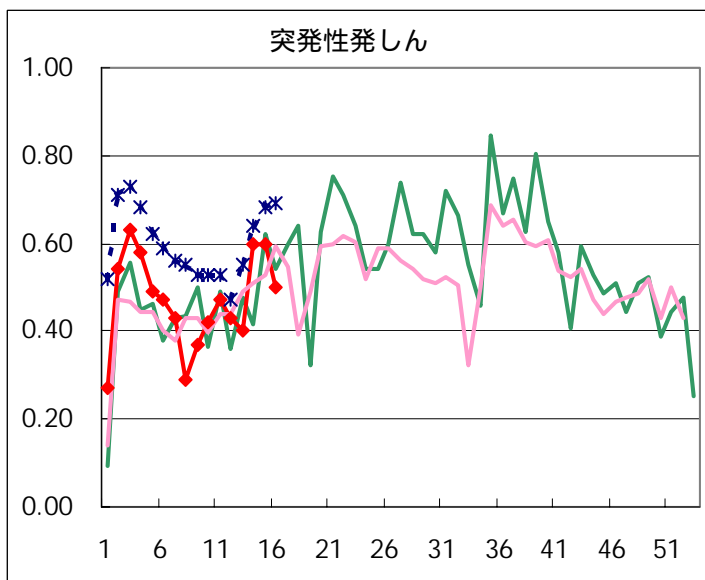
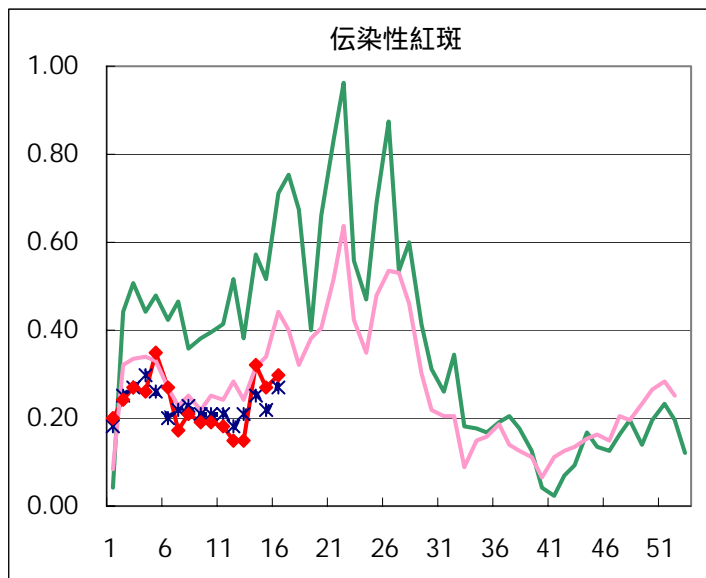
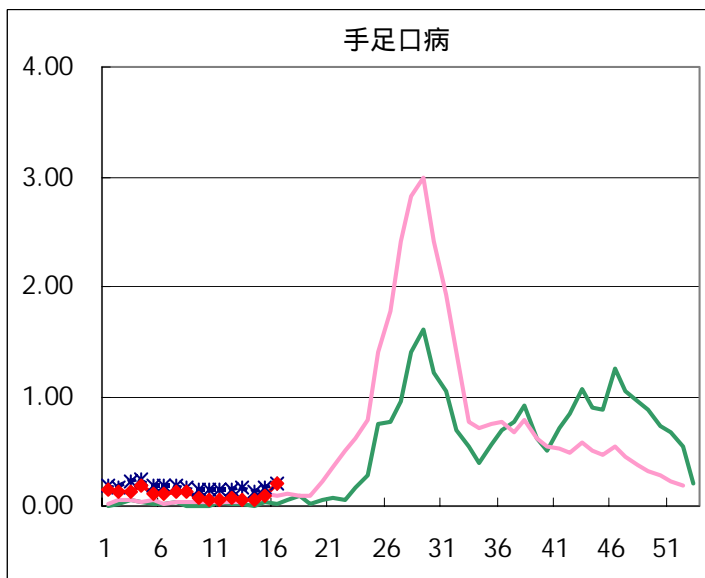
## 五類定点把握対象疾患 患者報告数【男女別】 2005年16週

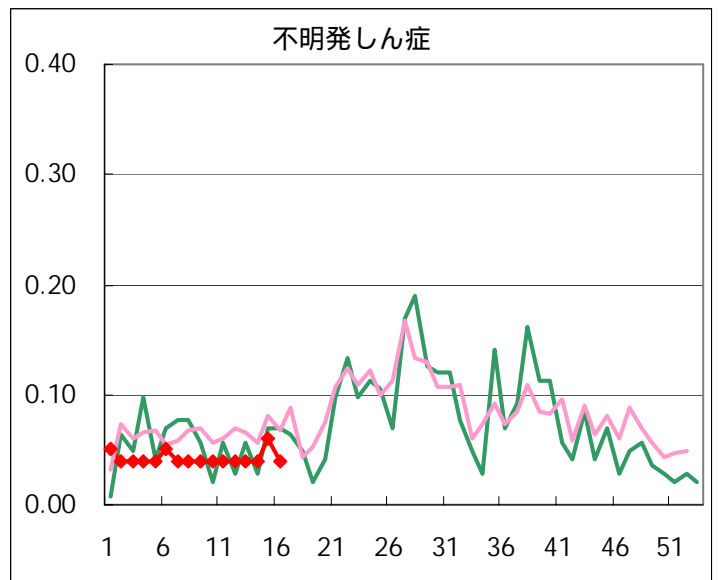
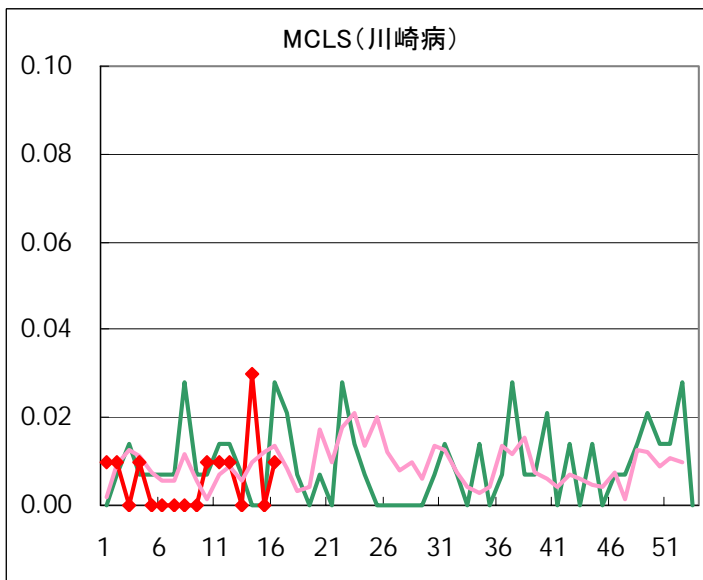
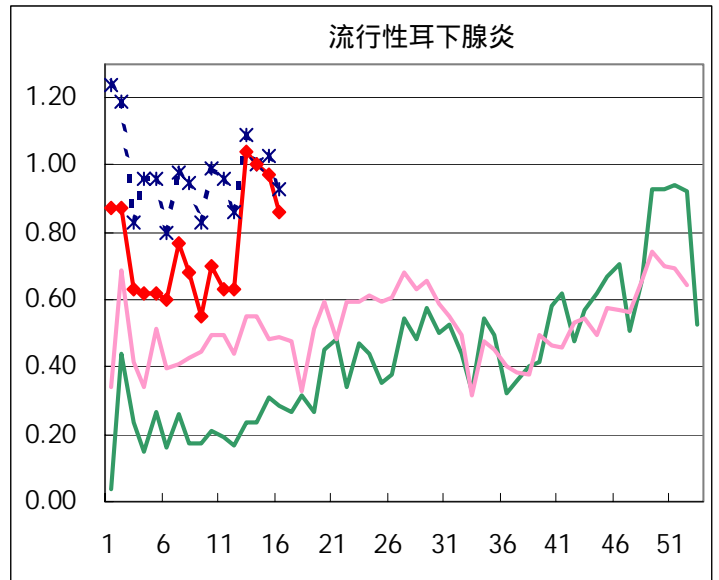
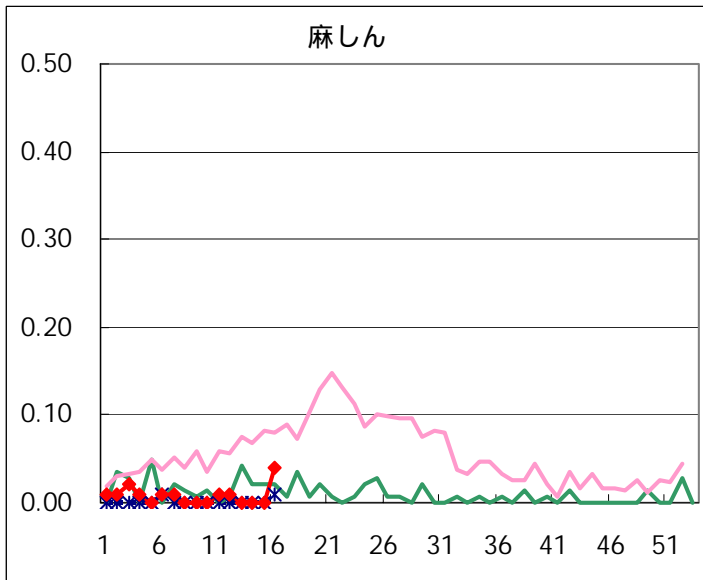
疾病名	性	2005年				4週合計	年累計
		13	14	15	16		
RSウイルス感染症	男	5	4	3	4	16	66
	女	5	2	3	3	13	47
インフルエンザ	男	293	196	148	99	736	20,846
	女	295	200	131	88	714	21,227
咽頭結膜熱	男	7	8	18	17	50	160
	女	7	6	7	11	31	132
A群溶血性レンサ球菌咽頭炎	男	58	62	53	81	254	976
	女	28	62	59	63	212	854
感染性胃腸炎	男	363	401	405	426	1,595	7,811
	女	333	331	357	462	1,483	7,600
水痘	男	61	71	76	78	286	1,358
	女	82	67	60	48	257	1,228
手足口病	男	6	8	4	13	31	134
	女	3	1	9	15	28	119
伝染性紅斑	男	9	24	20	16	69	255
	女	12	22	18	26	78	274
突発性発しん	男	27	42	49	30	148	542
	女	30	43	36	41	150	522
百日咳	男						2
	女						3
風しん	男	1				1	3
	女						3
ヘルパンギーナ	男	1	4	3	7	15	38
	女	2	2	5	3	12	34
麻しん(成人麻しんを除く)	男				2	2	9
	女				3	3	7
流行性耳下腺炎	男	83	70	71	65	289	934
	女	65	72	67	57	261	777
不明発しん症	男	2	2	6	3	13	52
	女	3	3	3	2	11	42
MCLS	男		1		1	2	6
	女		3			3	6
急性出血性結膜炎	男						
	女		1			1	1
流行性角結膜炎	男	6	5	4	3	18	77
	女	3	3		1	7	62
細菌性髄膜炎	男						2
	女	1			1	2	3
無菌性髄膜炎	男						2
	女			1		1	2
マイコプラズマ肺炎	男	2		1		3	14
	女	1		3	1	5	19
クラミジア肺炎(オウム病を除く)	男						
	女						
成人麻しん	男						
	女						

# 五類定点把握対象疾患 患者報告数【推移グラフ】 2005年16週現在

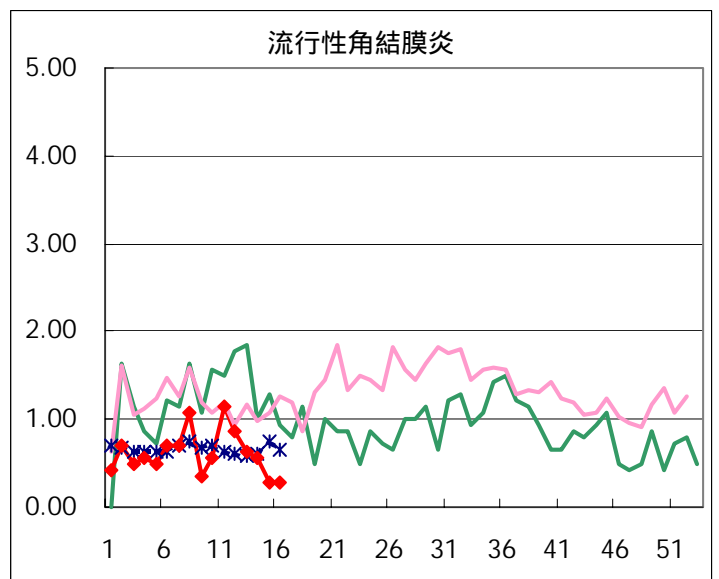
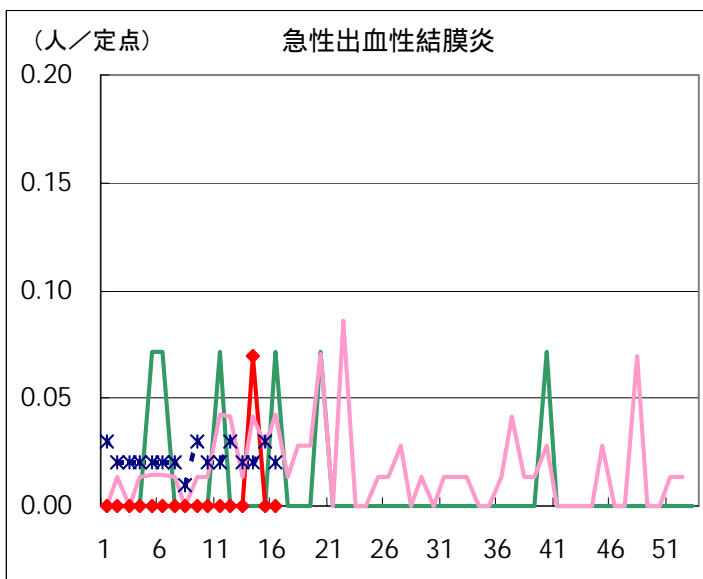
## ◆ 小児科・インフルエンザ定点





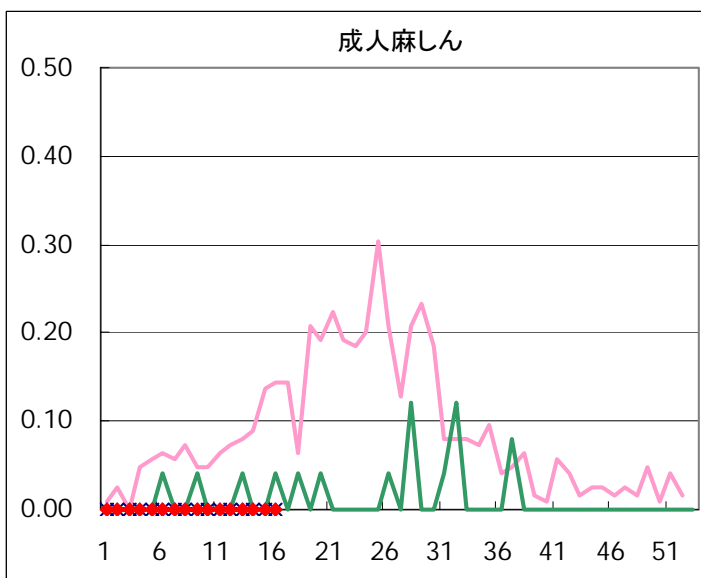
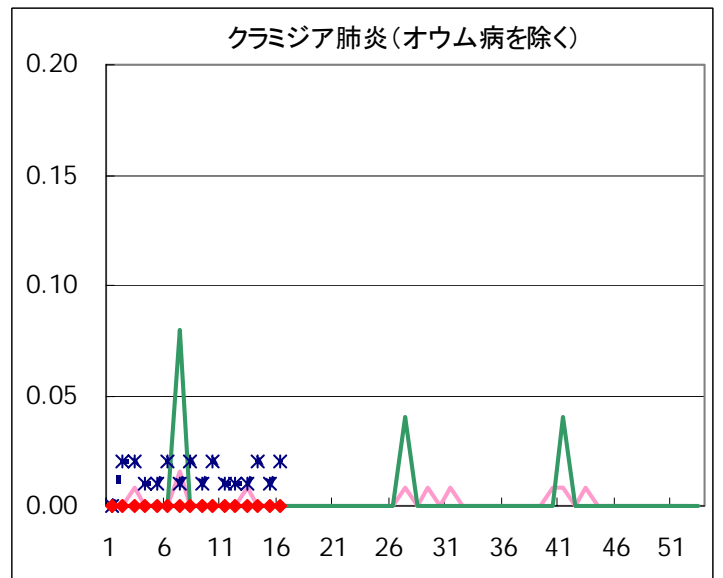
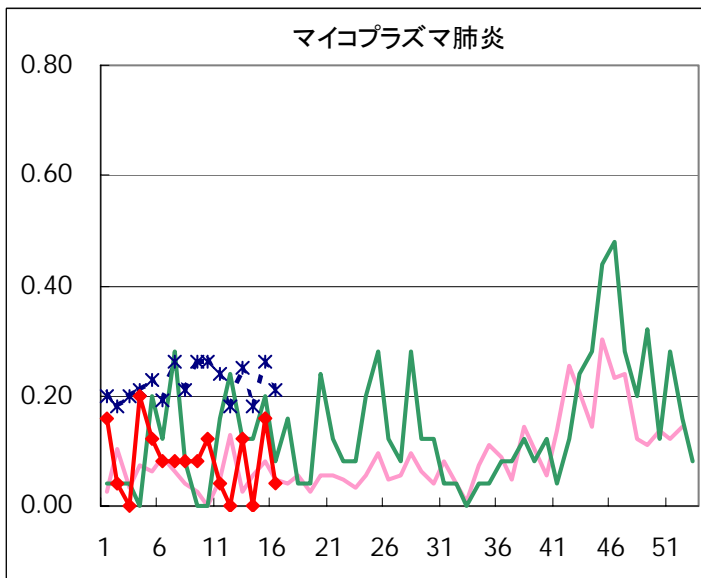
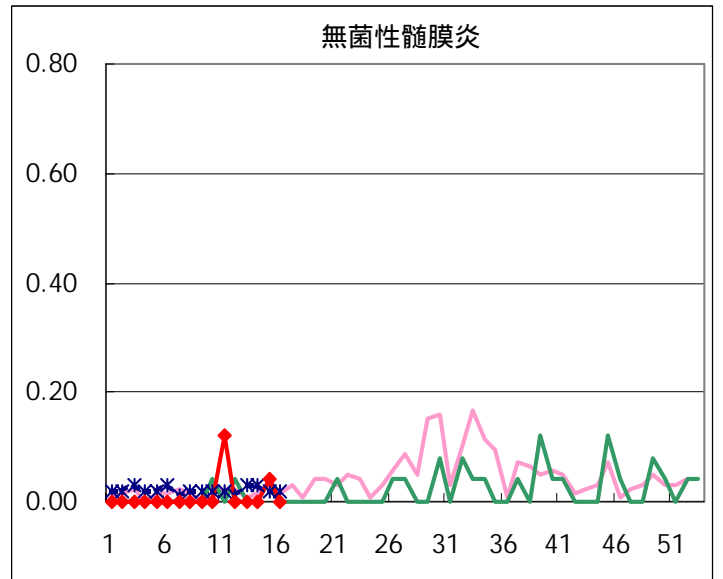
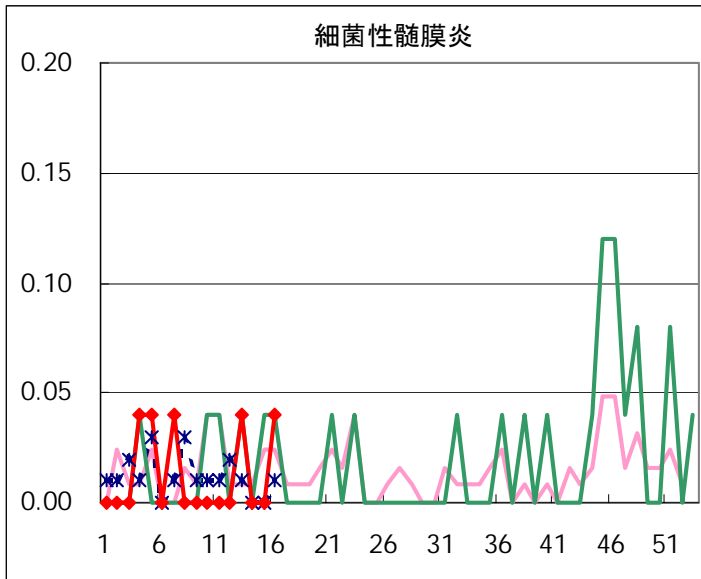


◆ 眼科定点





◆ 基幹定点



疾患別の定点医療機関数(週単位報告分)		
定点種別	疾患	医療機関数
インフルエンザ	インフルエンザ	178
眼科	急性出血性結膜炎	14
	流行性角結膜炎	
基幹	急性脳炎	25
	細菌性髄膜炎	
	無菌性髄膜炎	
	マイコプラズマ肺炎	
	クラミジア肺炎	
小児科	成人麻しん	142
	上記を除く疾病	

五類定点把握対象疾患 患者報告数【保健所別】2005年16週

	RS ウイルス 感染症	インフルエ ンザ	咽頭 結膜熱	A群溶血性 レンサ球菌 咽頭炎	感染性 胃腸炎	水痘	手足口病	伝染性 紅斑	突発性 発しん	百日咳
千代田		2			3					
中央区		11		1	19				4	
みなと	4	1	6	7	10	5	2	1		
新宿区		2			23	1			1	
文京		3		2	14	2			1	
台東		4		3	16		1	1	1	
墨田区		4		1	18	4			1	
江東区		5	2	3	37	1			1	
品川区		6		1	79		2	2	2	
目黒区			4	2	2				1	
大田区		29	4	7	92	11	1	1	5	
世田谷				4	70	4	10	1	2	
渋谷区		7		4	30	1				
中野区		1		5	40	8	1	3	3	
杉並		5		19	105	4		3	5	
池袋					3	5		1		
北区		6	2	2	17	7		6	4	
荒川区		11		4	21	2		4	5	
板橋区		3			12	2		3		
練馬区		9		7	26	3	3	2	4	
足立		6	1		9	7			1	
葛飾区		4		8	30		3	3	6	
江戸川		23	2	21	13	12		1		
西多摩		1	4	11	28	6	1	1	2	
八王子		3			10	1			1	
南多摩		13		3	25	4		2	2	
町田	3			11	30	14		2	4	
多摩立川		7		1	13	1			1	
多摩府中		5	1	7	47	5		1	10	
多摩小平		14	2	10	46	13	4	4	4	
島しょ		2				3				

東京都合計	7	187	28	144	888	126	28	42	71	-
定点当り報告数	0.05	1.05	0.20	1.01	6.25	0.89	0.20	0.30	0.50	-

五類定点把握対象疾患 患者報告数【保健所別】2005年16週

	風しん	ヘルパン ギーナ	麻疹 (成人麻疹 を除く)	流行性 耳下腺炎	急性出血 性結膜炎	流行性 角結膜炎	不明 発疹症	MCLS	合計
千代田									5
中央区									35
みなと			1			2			39
新宿区				7			2		36
文京				2					24
台東		1		1					28
墨田区		4		2					34
江東区			4	1					54
品川区				2					94
目黒区				2					11
大田区				9					159
世田谷				4					95
渋谷区				2					44
中野区				1					62
杉並				5					146
池袋				5					14
北区				6					50
荒川区						1			48
板橋区				9					29
練馬区									54
足立				2					26
葛飾区				5				1	60
江戸川				6					78
西多摩				22					76
八王子				5					20
南多摩		5		5					59
町田				6		1	2		73
多摩立川				2					25
多摩府中				9					85
多摩小平				2			1		100
島しょ									5

東京都合計	-	10	5	122	-	4	5	1	1,668
定点当り報告数	-	0.07	0.04	0.86	-	0.29	0.04	0.01	

## 五類定点把握対象疾患 患者報告数【保健所別・定点当たり】 2005年16週

	RS ウイルス 感染症	インフルエ ンザ	咽頭 結膜熱	A群溶血性 レンサ球菌 咽頭炎	感染性 胃腸炎	水痘	手足口病	伝染性 紅斑	突発性 発しん	百日咳
千代田		0.40			0.75					
中央区		2.75		0.33	6.33				1.33	
みなと	0.67	0.14	1.00	1.17	1.67	0.83	0.33	0.17		
新宿区		0.29			3.83	0.17			0.17	
文京		0.75		0.67	4.67	0.67			0.33	
台東		1.00		1.00	5.33		0.33	0.33	0.33	
墨田区		1.00		0.33	6.00	1.33			0.33	
江東区		1.25	0.67	1.00	12.33	0.33			0.33	
品川区		0.86		0.17	13.17		0.33	0.33	0.33	
目黒区			1.33	0.67	0.67				0.33	
大田区		2.90	0.44	0.78	10.22	1.22	0.11	0.11	0.56	
世田谷				0.50	8.75	0.50	1.25	0.13	0.25	
渋谷区		1.40		1.00	7.50	0.25				
中野区		0.14		0.83	6.67	1.33	0.17	0.50	0.50	
杉並		0.71		3.17	17.50	0.67		0.50	0.83	
池袋					0.60	1.00		0.20		
北区		1.20	0.50	0.50	4.25	1.75		1.50	1.00	
荒川区		3.67		2.00	10.50	1.00		2.00	2.50	
板橋区		0.43			2.00	0.33		0.50		
練馬区		1.50		1.40	5.20	0.60	0.60	0.40	0.80	
足立		1.20	0.25		2.25	1.75			0.25	
葛飾区		0.80		2.00	7.50		0.75	0.75	1.50	
江戸川		4.60	0.50	5.25	3.25	3.00		0.25		
西多摩		0.14	0.80	2.20	5.60	1.20	0.20	0.20	0.40	
八王子		1.00			5.00	0.50			0.50	
南多摩		3.25		1.00	8.33	1.33		0.67	0.67	
町田	1.50			5.50	15.00	7.00		1.00	2.00	
多摩立川		0.88		0.17	2.17	0.17			0.17	
多摩府中		0.38	0.10	0.70	4.70	0.50		0.10	1.00	
多摩小平		1.75	0.33	1.67	7.67	2.17	0.67	0.67	0.67	
島しょ		1.00				3.00				

東京都合計	7	187	28	144	888	126	28	42	71	-
定点当り報告数	0.05	1.05	0.20	1.01	6.25	0.89	0.20	0.30	0.50	-

五類定点把握対象疾患 患者報告数【保健所別・定点当たり】 2005年16週

	風しん	ヘルパン ギーナ	麻疹 (成人麻疹 を除く)	流行性 耳下腺炎	急性出血 性結膜炎	流行性 角結膜炎	不明 発しん症	MCLS
千代田								
中央区								
みなと			0.17			2.00		
新宿区				1.17			0.33	
文京				0.67				
台東		0.33		0.33				
墨田区		1.33		0.67				
江東区			1.33	0.33				
品川区				0.33				
目黒区				0.67				
大田区				1.00				
世田谷				0.50				
渋谷区				0.50				
中野区				0.17				
杉並				0.83				
池袋				1.00				
北区				1.50				
荒川区						1.00		
板橋区				1.50				
練馬区								
足立				0.50				
葛飾区				1.25				0.25
江戸川				1.50				
西多摩				4.40				
八王子				2.50				
南多摩		1.67		1.67				
町田				3.00		1.00	1.00	
多摩立川				0.33				
多摩府中				0.90				
多摩小平				0.33			0.17	
島しょ								

東京都合計	-	10	5	122	-	4	5	1
定点当り報告数	-	0.07	0.04	0.86	-	0.29	0.04	0.01

## 五類定点把握対象疾患 患者報告数【年齢階級別】 2005年16週

	RS ウイルス 感染症	インフルエ ンザ	咽頭 結膜熱	A群溶血性 レンサ球菌 咽頭炎	感染性 胃腸炎	水痘	手足口病	伝染性 紅斑	突発性 発しん
～6ヶ月		1			15	1	1		2
～1歳		4	3		73	5	1	1	36
1歳		15	3	2	112	24	14	2	29
2歳		12	4	3	74	21	4	5	4
3歳	2	16	5	9	106	22	2	5	
4歳		14	2	17	95	17		8	
5歳		7	5	25	64	9	5	4	
6歳		7	2	23	54	7	1	3	
7歳		12	2	17	52	11		6	
8歳		5	1	13	25	2		5	
9歳		1		12	26	1		1	
10～14歳	3	17	1	8	52	2		2	
15～19歳		11		3	23	1			
20～29歳	2	15		12	117	3			
30～39歳		25							
40～49歳		8							
50～59歳		4							
60～69歳		11							
70～79歳		2							
80歳以上									
合計	7	187	28	144	888	126	28	42	71
先週比	1	-92	3	32	126	-10	15	4	-14

注:小児科定点把握対象疾病のうち、「20～29歳」は「20歳以上」と読み替える。  
眼科疾患のうち、「70～79歳」は「70歳以上」と読み替える。

	百日咳	風しん	ヘルパン ギーナ	麻しん (成人麻しん を除く)	流行性 耳下腺炎	急性出血性 結膜炎	流行性 角結膜炎	不明 発しん症	MCLS
～6ヶ月									
～1歳					2				1
1歳			3		5			1	
2歳			2	2	12			2	
3歳			2		15			1	
4歳				1	22				
5歳				1	21				
6歳					12				
7歳				1	9				
8歳					8				
9歳					5				
10～14歳					8				
15～19歳			1		2				
20～29歳			2		1		2	1	
30～39歳							1		
40～49歳							1		
50～59歳									
60～69歳									
70～79歳									
80歳以上									
合計	-	-	10	5	122	-	4	5	1
先週比	0	0	2	5	-16	0	0	-4	1

注:小児科定点把握対象疾病のうち、「20～29歳」は「20歳以上」と読み替える。  
眼科疾患のうち、「70～79歳」は「70歳以上」と読み替える。

# 病原体・抗体検査情報

週別検出状況 2005年9週～16週

検出病原体・抗体		検体採取週								合計
		2005年								
		9	10	11	12	13	14	15	16	
ウイルス	アデノ	3	3	2		5	6	3	8	30
	ライノ						1			1
	ポリオ									
	コクサッキーA群									
	コクサッキーB群	1		1						2
	エコー	1								1
	エンテロ71									
	その他のエンテロ						1		4	5
	単純ヘルペス			2		2			1	5
	水痘・帯状疱疹									
	ヘルペス6/7	2	2		1		2	3	2	12
	EB	1				2	1		1	5
	サイトメガロ									
	ムンプス						1			1
	麻疹					2	1			3
	風しん									
	パルボB19				1	1	2		2	6
	RS							2		2
	ノロ	76	16	5	59	36	31	44	18	285
	ロタ	5	1	1	1	10	1		3	22
インフルエンザAソ連型										
インフルエンザA香港型	14	9	33	22	22	2	1	1	104	
インフルエンザB型	39	24	6	1	1				71	
デング										
その他のウイルス										
細菌	カンピロバクター				1			1		2
	サルモネラ									
	腸管出血性大腸菌									
	その他の腸管系病原菌									
	溶血性レンサ球菌	1	5		4	1		4		15
	MRSA		5		5					10
	MSSA							1		1
	その他の細菌							4	1	5

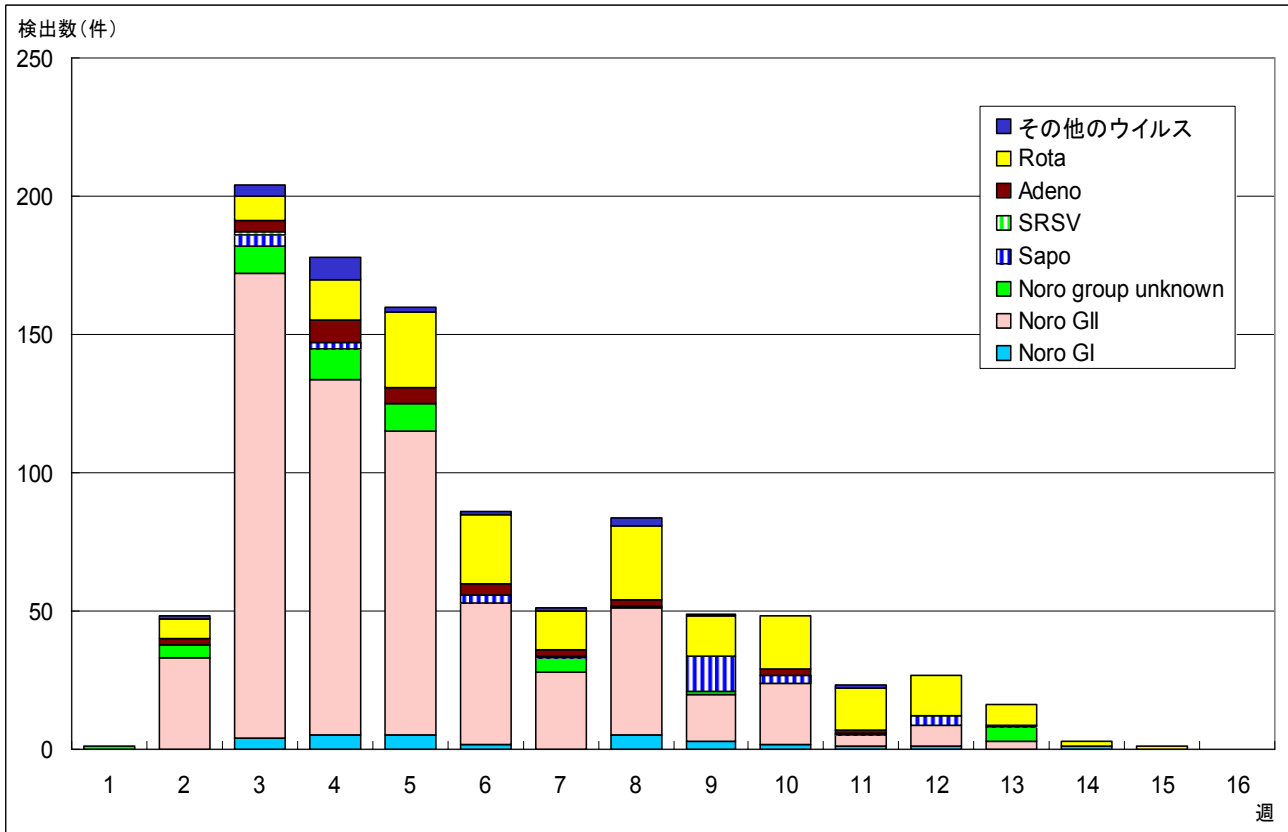
臨床診断名別検出結果 2005年9週～16週

臨床診断名 検出病原体	インフルエンザ	上気道炎	下気道炎	感染性胃腸炎	無菌性髄膜炎	咽頭結膜熱	A群溶連菌咽頭炎	流行性角結膜炎	ヘルパンギーナ	手足口病	伝染性紅斑	不明発しん症	流行性耳下腺炎	水痘	麻疹	風しん	その他の	合計
搬入検体数	296	17	36	930	18			4			4	18	3		2		135	
アデノ	2	3	7	4	2						1	2					9	30
ライノ																	1	1
ポリオ																		
コクサッキーA群																		
コクサッキーB群					1												1	2
エコー												1						1
エンテロ71																		
その他のエンテロ		1	1									1	1				1	5
単純ヘルペス		1															4	5
水痘・帯状疱疹																		
ヘルペス6/7			1		1							8					2	12
EB											2	1					2	5
サイトメガロ																		
ムンプス													1					1
麻疹												3						3
風しん																		
パルボB19											3	3						6
RS		1	1															2
ノロ				285														285
ロタ				22														22
インフルエンザAソ連型																		
インフルエンザA香港型	102		1														1	104
インフルエンザB型	69		2															71
カンピロバクター				2														2
サルモネラ																		
腸管出血性大腸菌																		
その他の腸管系病原菌																		
溶血性レンサ球菌																	15	15
その他の病原体		1	1														14	16
備考	「その他の病原体」は「週別検出状況」の表にある「デング」「その他のウイルス」「MRSA」「MSSA」「その他の細菌」の合計である。																	



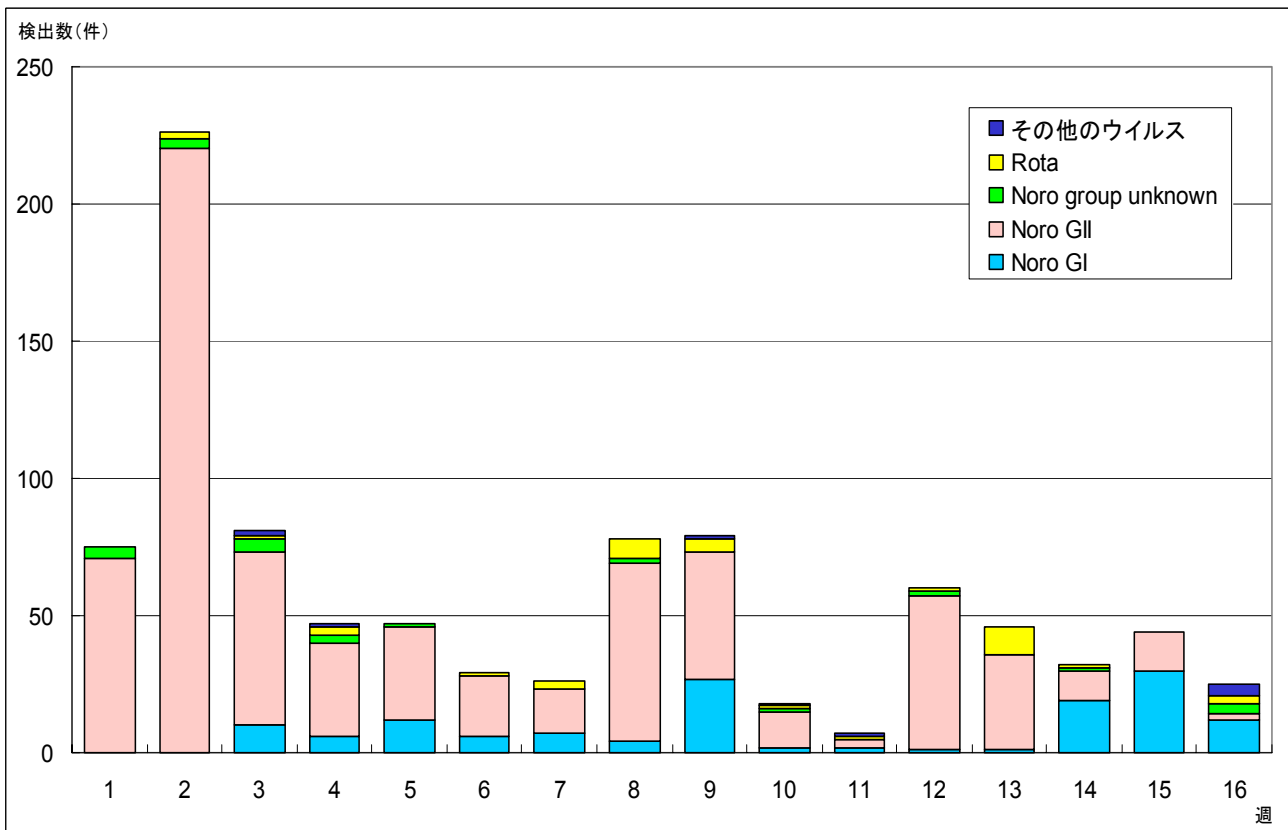
# クローズアップ(感染性胃腸炎)

## 感染性胃腸炎患者から検出されたウイルス(全国)



IASR 病原微生物検出情報(2005年4月15日現在報告数)

## 感染性胃腸炎患者から検出されたウイルス(東京都)



微生物部ウイルス研究科/多摩支所微生物研究科(集団発生を含む)