

全数及び定点(週単位報告)把握対象疾患

- 発生動向の概況 《2005年17週》
- 定点医療機関からのコメント
- 全数把握対象疾患 患者報告数
- 五類定点把握対象疾患 患者報告数

男女別

推移グラフ

保健所別

保健所別(定点当たり)

年齢階級別

- 病原体・抗体検査情報

週別検出状況

臨床診断名別検出結果

クローズアップ (休載)

東京都医師会感染症予防検討委員会

事務局:東京都健康安全研究センター疫学情報室

電話:03-3363-3213(直通)

FAX:03-5332-7365

E-mail: idsc@tokyo-eiken.go.jp

アドレス: idsc.tokyo-eiken.go.jp/



全数及び定点(週単位報告)把握対象疾患

発生動向の概況 《2005年17週》

(全数把握対象疾患)

- ・今週報告された腸管出血性大腸菌感染症例は、16週に報告された患者の兄である。
- ・今週、アメーバ赤痢、HIV、梅毒の混合感染症例が1件報告された。(HIV感染症に関しては既に報告済み)

区分	疾患	報告 件数	情 報 (検出病原体・血清型・推定感染経路等)	推定感染地
二類	細菌性赤痢	2	ソネ菌	ペルー・ハワイ、 インド
三類	腸管出血性 大腸菌感染症	1	O157 (VT1・VT2)	国内
四類	A型肝炎	1	推定感染経路: 経口感染(生がき)	国内
	デング熱	1		マレーシア
五類	アメーバ赤痢	3	推定感染経路: 異性間性的接触1件、 同性間性的接触1件、不明1件	国内
	ウイルス性肝炎	2	B型 推定感染経路: 異性間性的接触	国内
	HIV感染症	3	無症候性キャリア2件、AIDS1件 推定感染経路: 異性間性的接触1件、 異性間/同性間性的接触1件、不明1件	国内2件、 不明1件
	梅毒	1	早期顕症梅毒Ⅱ期 推定感染経路: 同性間性的接触	国内

(推定される感染地は医師の届出によるものである。)

(定点把握対象疾患 ー小児科・インフルエンザ・眼科・基幹定点ー)

- ・流行性耳下腺炎の報告が依然として多い。

(検査情報)

臨床診断名	患者年齢	検査試料	検出病原体	検査法
急性上気道炎	2	咽頭拭い液	アデノウイルス	遺伝子
気管支肺炎	4	咽頭拭い液	RSウイルス	
発熱、口内炎	1	咽頭拭い液	エンテロウイルス	
急性腸炎	8	糞便	ロタウイルス	抗原
急性胃腸炎	1	糞便	ロタウイルス	

施設内感染疑いまたは食中毒疑い等で搬入された検体

臨床診断名	検査試料数	陽性数	検出病原体
感染性胃腸炎または食中毒疑い	316	63	ノロウイルス G I
		78	ノロウイルス G II
		1	ロタウイルス

定点医療機関からのコメント

大田区保健所

- ・インフルエンザ:A型3件。残り12件もA型と思われる。
- ・インフルエンザ:A型4件。

中野保健所

- ・4歳女児、2歳男児、8歳男児は、発熱、咽頭発赤、目ヤニと結膜炎の症状があつて、いずれもアデノウイルス抗原陽性のため咽頭結膜熱と診断しました。

墨田区本所保健センター

- ・インフルエンザ:A型4名。

多摩小平保健所

- ・感染性胃腸炎11件のうち、ロタウイルス陽性の腸炎は10件でした。
- ・感染性胃腸炎14件中、ロタウイルス12件。インフルエンザ:A型1件。
- ・インフルエンザ:A型1件。

全数把握対象疾患 患者報告数 2005年17週

分類	疾病名	東京都分(報告週)					全国分(診断週)	
		14週	15週	16週	17週	年累計	17週	年累計
一類	エボラ出血熱							
	クリミア・コンゴ出血熱							
	重症急性呼吸器症候群							
	痘そう							
	ペスト							
	マールブルグ病							
	ラッサ熱							
二類	急性灰白髄炎							
	コレラ	1				2		13
	細菌性赤痢	1		1	2	31	9	196
	ジフテリア							
	腸チフス					3		20
パラチフス			1		2	1	4	
三類	腸管出血性大腸菌感染症			3	1	11	18	238
四類	E型肝炎					4	()	(18)
	ウエストナイル熱							
	A型肝炎			1	1	8	(5)	(73)
	エキノコックス症							6
	黄熱							
	オウム病					2	1	22
	回帰熱							
	Q熱							2
	狂犬病							
	高病原性鳥インフルエンザ							
	コクシジオイデス症							
	サル痘							
	腎症候性出血熱							
	炭疽							
	つつが虫病					3		24
	デング熱			1	1	4	1	10
	ニパウイルス感染症							
	日本紅斑熱							1
	日本脳炎							
	ハンタウイルス肺症候群							
	Bウイルス病							
	ブルセラ症							
	発しんチフス							
ポツリヌス症					1			
マラリア		1			4	1	20	
野兔症								
ライム病								
リッサウイルス感染症								
レジオネラ症			1		4	4	36	
レプトスピラ症					1	()	(1)	
五類 (全数届出)	アメーバ赤痢	4	5	2	3	53	10	217
	ウイルス性肝炎(A型・E型を除く)	3	1		2	17	1	99
	急性脳炎					9	(1)	(80)
	クリプトスポリジウム症					1	1	5
	クロイツフェルト・ヤコブ病					7	1	47
	劇症型溶血性レンサ球菌感染症					2		23
	後天性免疫不全症候群	3	7	3	3	113	5	321
	ジアルジア症			1		2		17
	髄膜炎菌性髄膜炎					1		3
	先天性風しん症候群							
	梅毒	3		2	1	28	3	156
	破傷風						1	23
	バンコマイシン耐性黄色ブドウ球菌感染症							
バンコマイシン耐性腸球菌感染症		1			5	2	29	

2005/05/09集計

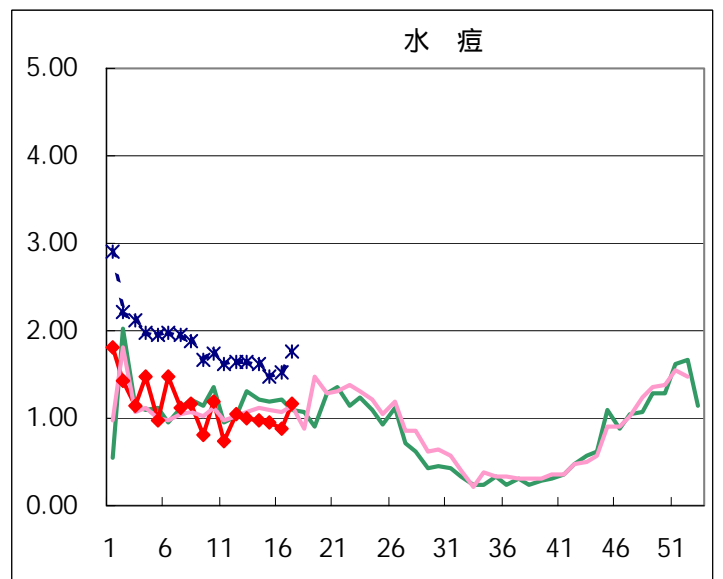
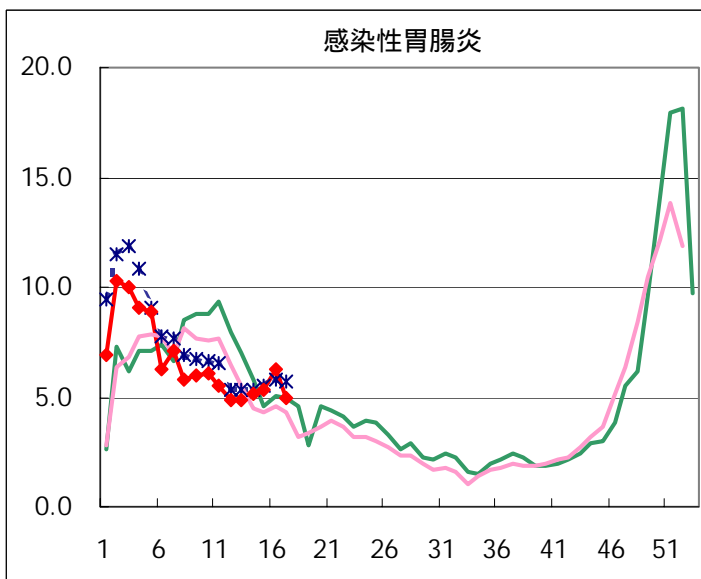
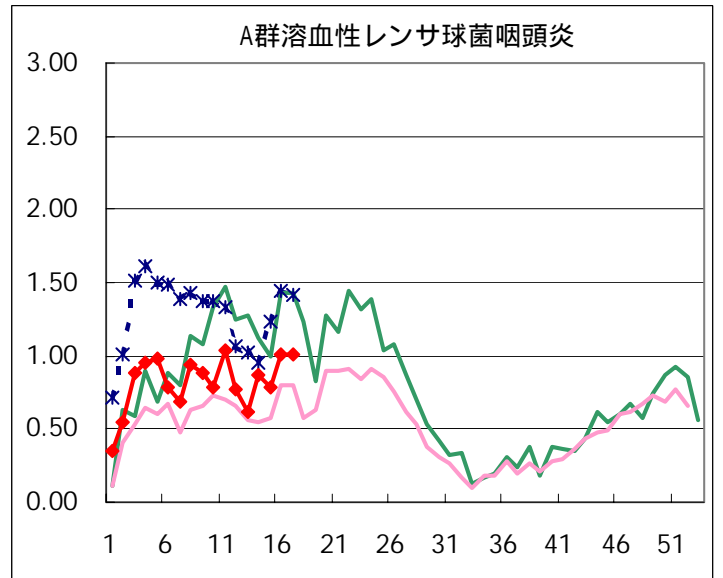
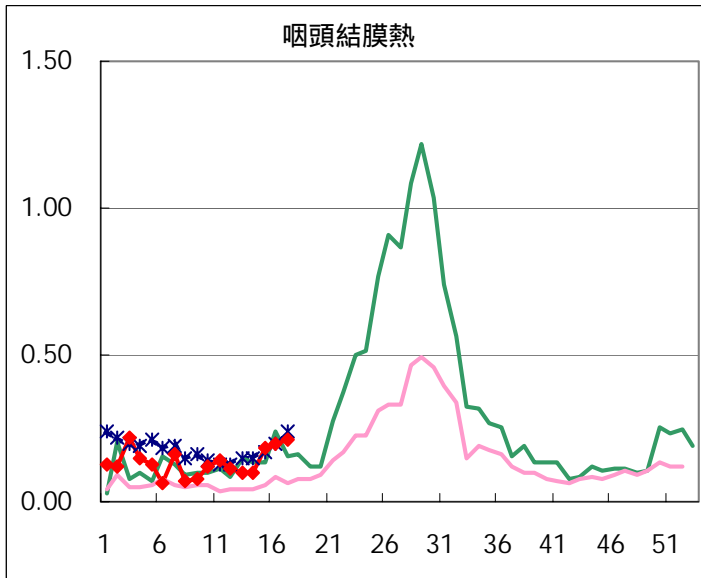
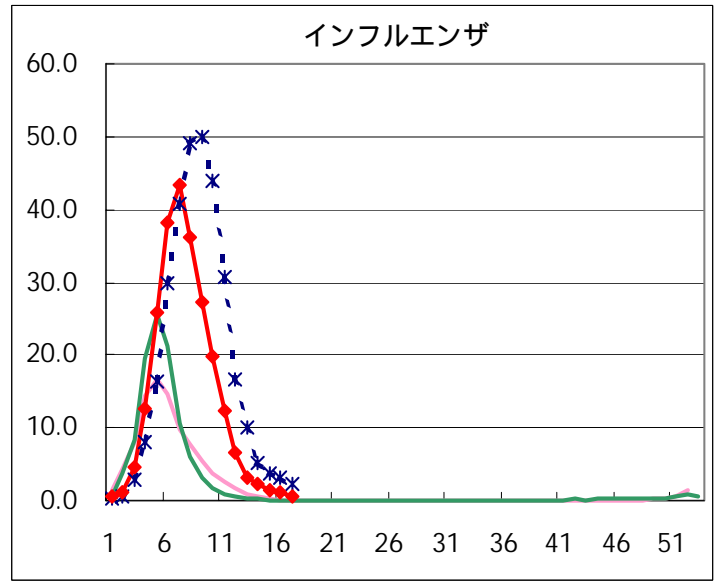
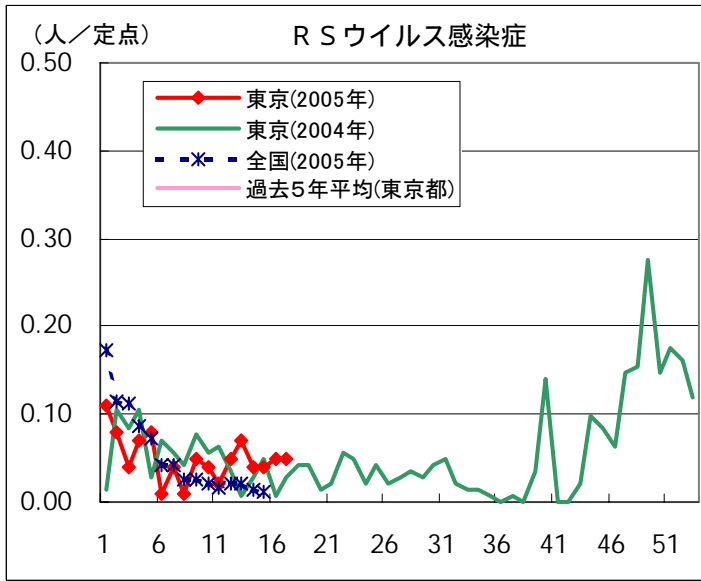
(カッコ内の数値は15週分)

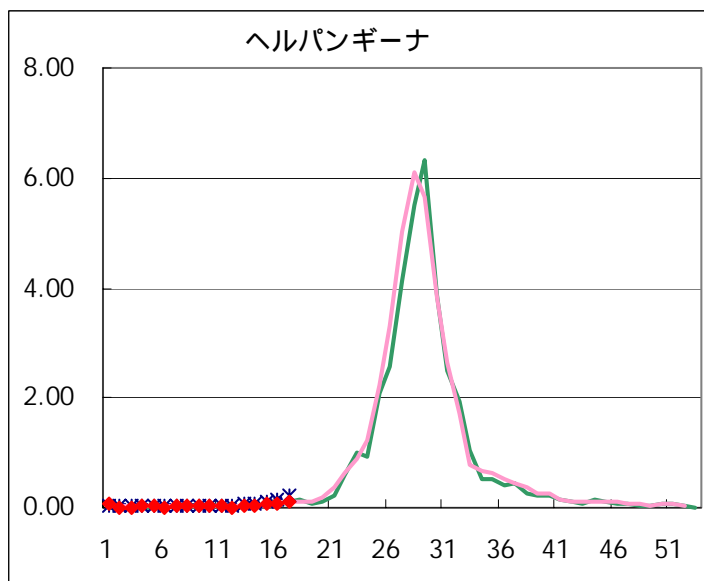
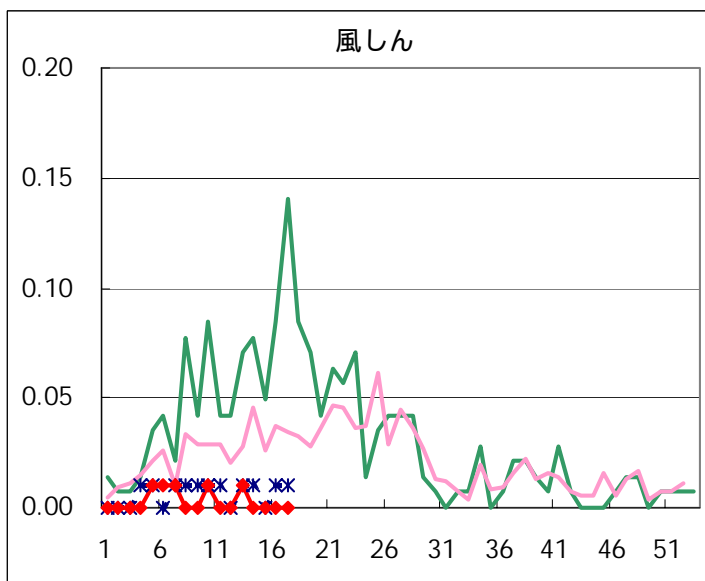
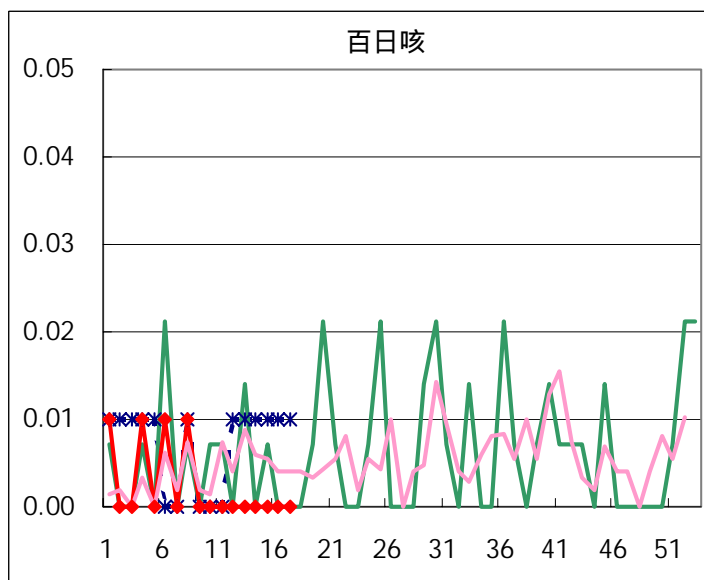
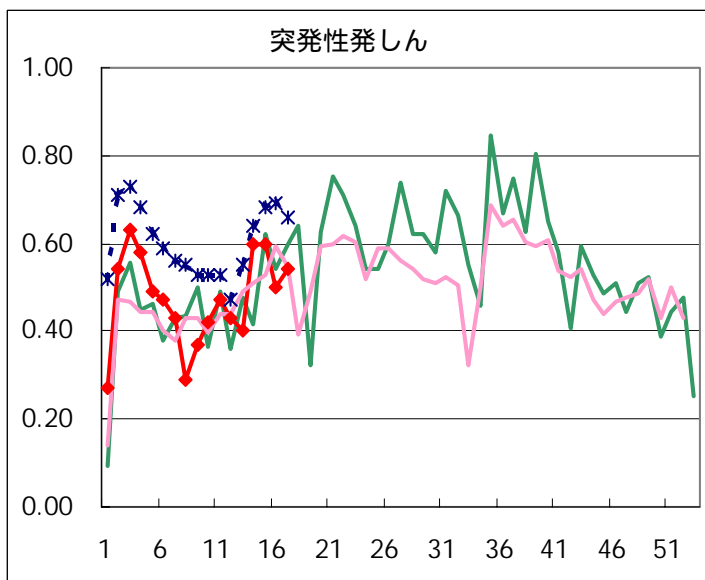
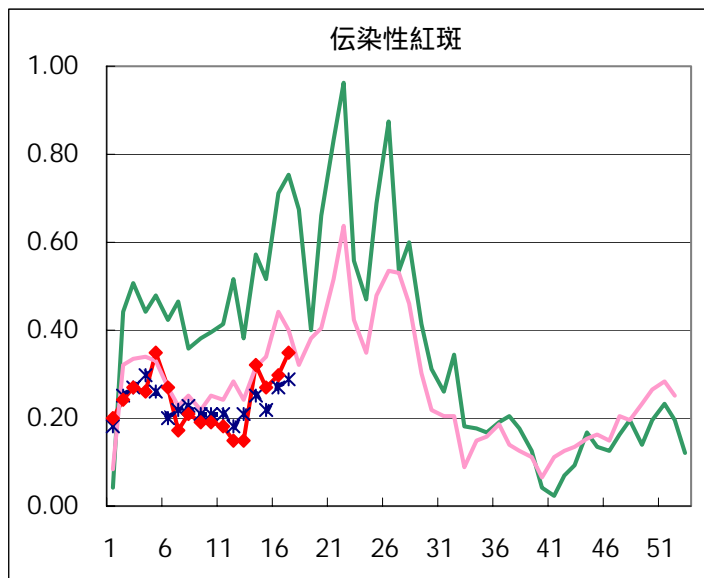
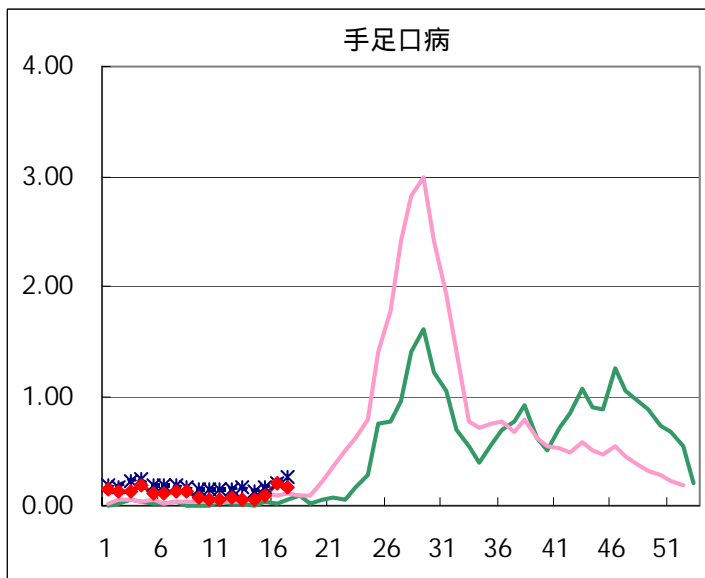
五類定点把握対象疾患 患者報告数【男女別】 2005年17週

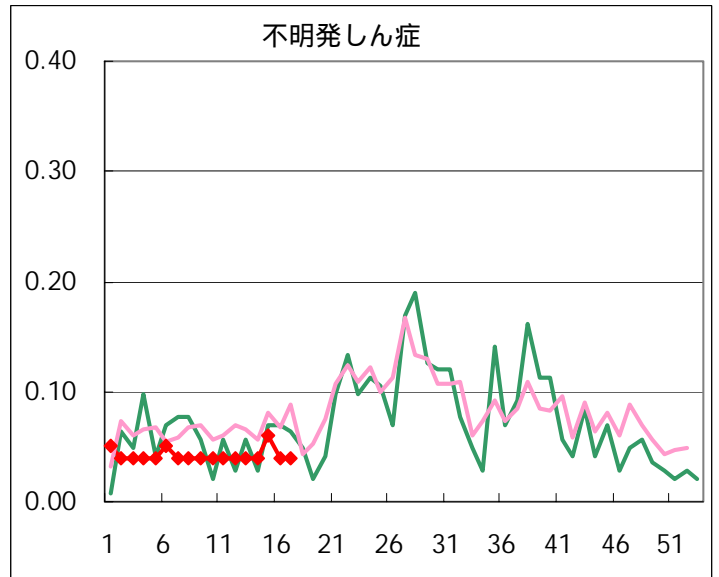
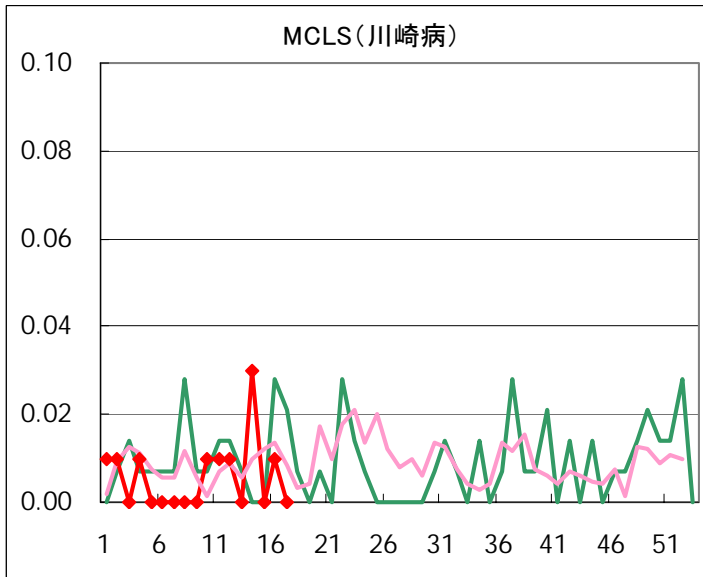
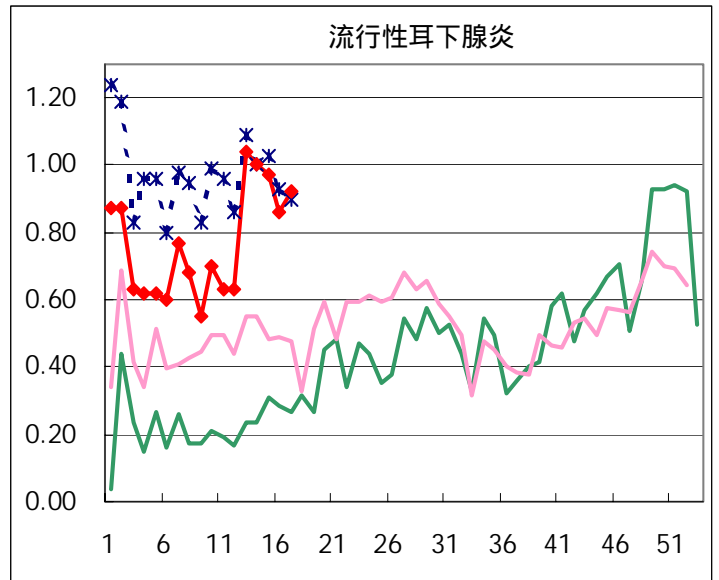
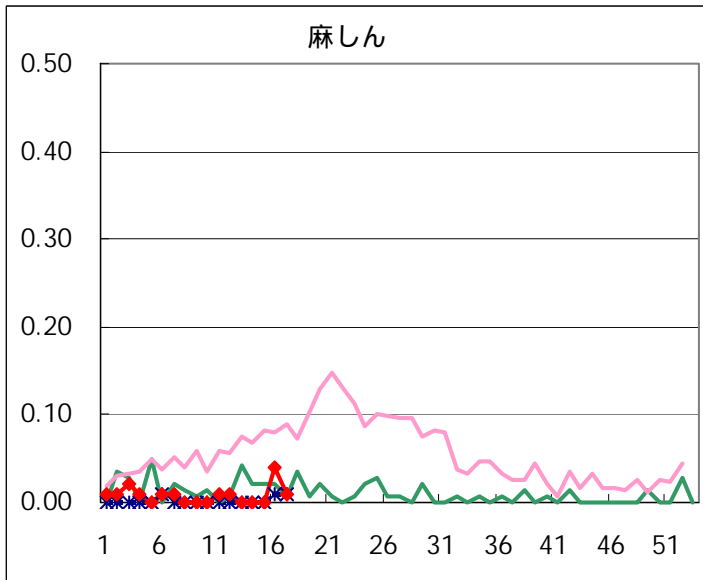
疾病名	性	2005年				4週合計	年累計
		14	15	16	17		
RSウイルス感染症	男	4	3	4	5	16	71
	女	2	3	3	2	10	49
インフルエンザ	男	196	148	99	57	500	20,903
	女	200	131	88	60	479	21,287
咽頭結膜熱	男	8	18	17	15	58	175
	女	6	7	11	15	39	147
A群溶血性レンサ球菌咽頭炎	男	62	53	81	77	273	1,053
	女	62	59	63	66	250	920
感染性胃腸炎	男	401	405	426	359	1,591	8,170
	女	331	357	462	341	1,491	7,941
水痘	男	71	76	78	89	314	1,447
	女	67	60	48	77	252	1,305
手足口病	男	8	4	13	10	35	144
	女	1	9	15	13	38	132
伝染性紅斑	男	24	20	16	27	87	282
	女	22	18	26	22	88	296
突発性発しん	男	42	49	30	39	160	581
	女	43	36	41	38	158	560
百日咳	男						2
	女						3
風しん	男						3
	女						3
ヘルパンギーナ	男	4	3	7	6	20	44
	女	2	5	3	10	20	44
麻しん(成人麻しんを除く)	男			2		2	9
	女			3	1	4	8
流行性耳下腺炎	男	70	71	65	71	277	1,005
	女	72	67	57	60	256	837
不明発しん症	男	2	6	3	4	15	57
	女	3	3	2	1	9	43
MCLS	男	1		1		2	6
	女	3				3	6
急性出血性結膜炎	男						
	女	1				1	1
流行性角結膜炎	男	5	4	3	4	16	87
	女	3		1	7	11	72
細菌性髄膜炎	男						2
	女			1		1	3
無菌性髄膜炎	男				1	1	3
	女		1			1	2
マイコプラズマ肺炎	男		1		2	3	16
	女		3	1	4	8	23
クラミジア肺炎(オウム病を除く)	男						
	女						
成人麻しん	男						
	女						

五類定点把握対象疾患 患者報告数【推移グラフ】 2005年17週現在

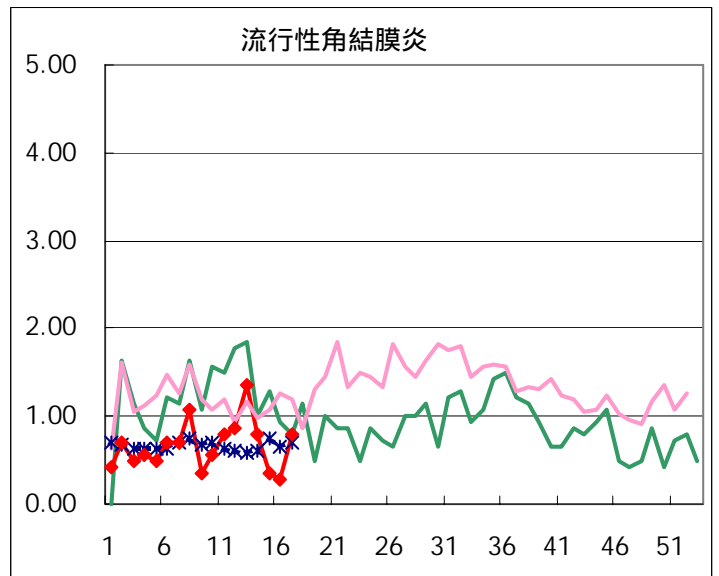
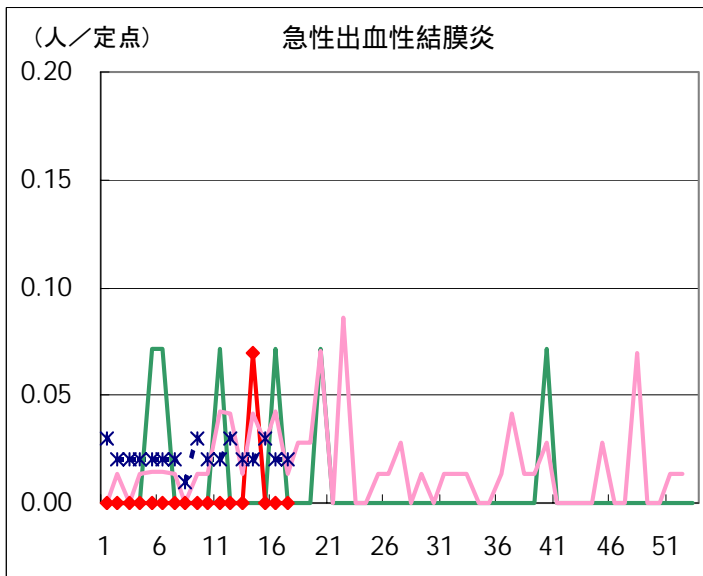
◆ 小児科・インフルエンザ定点



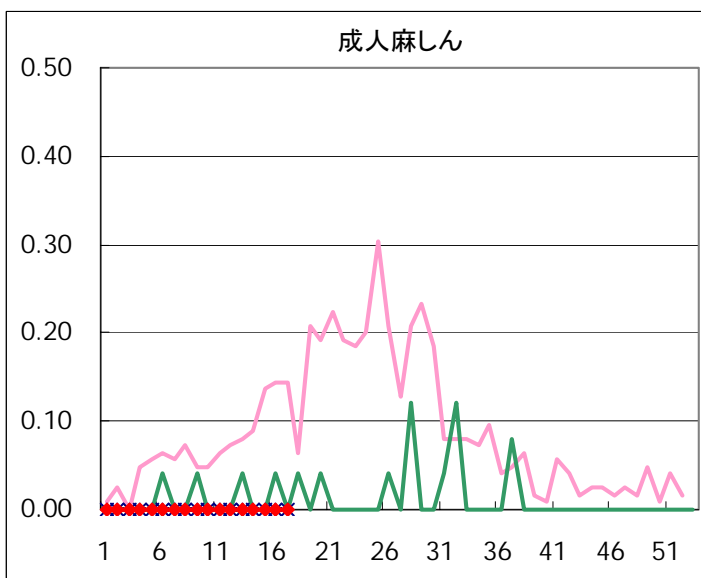
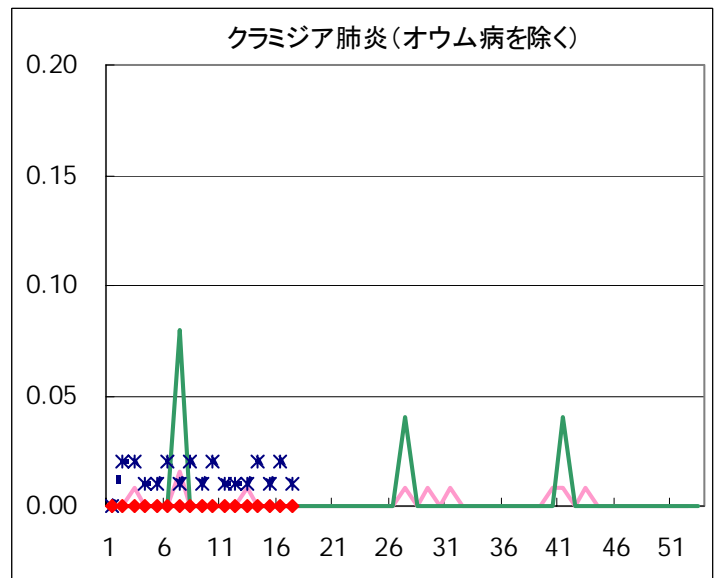
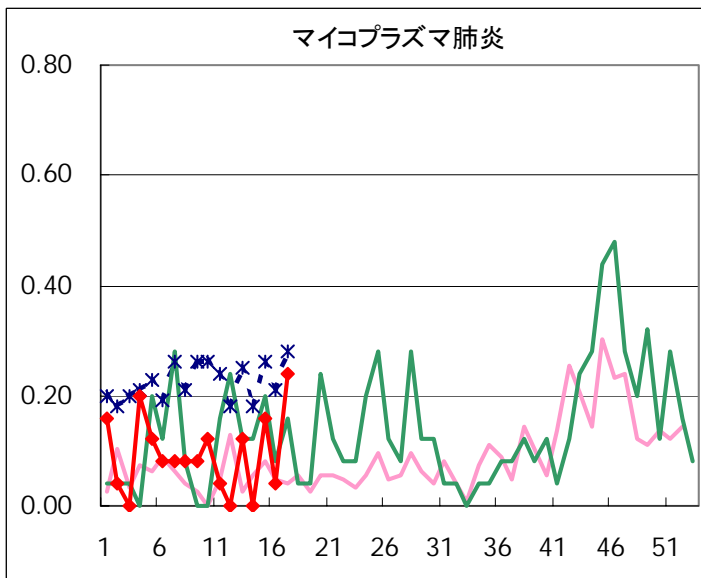
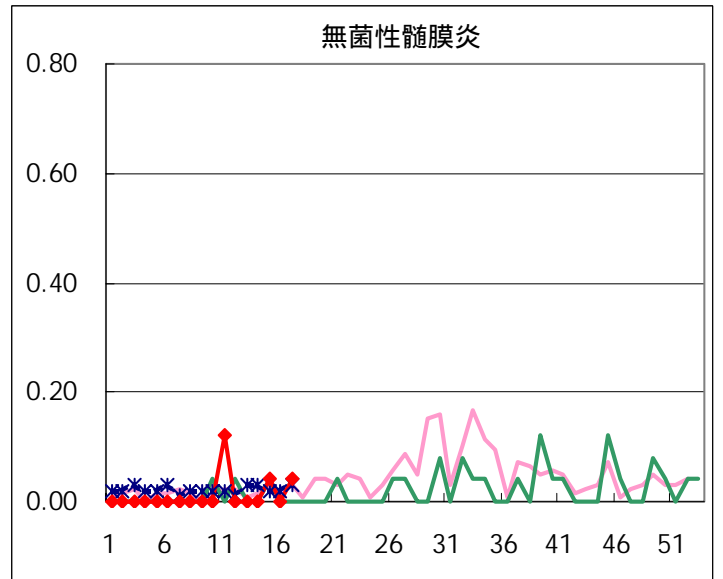
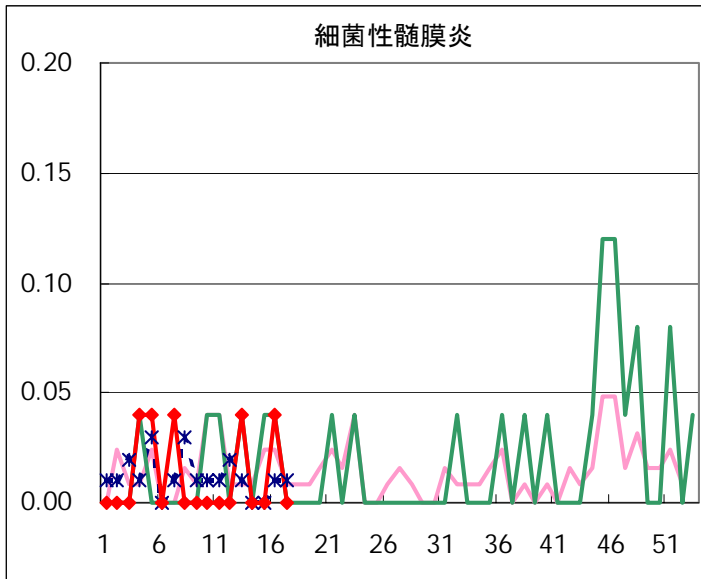




◆ 眼科定点



◆ 基幹定点



疾患別の定点医療機関数(週単位報告分)		
定点種別	疾患	医療機関数
インフルエンザ	インフルエンザ	178
眼科	急性出血性結膜炎	14
	流行性角結膜炎	
基幹	急性脳炎	25
	細菌性髄膜炎	
	無菌性髄膜炎	
	マイコプラズマ肺炎	
	クラミジア肺炎	
	成人麻しん	
小児科	上記を除く疾病	142

五類定点把握対象疾患 患者報告数【保健所別】2005年17週

	RS ウイルス 感染症	インフルエ ンザ	咽頭 結膜熱	A群溶血性 レンサ球菌 咽頭炎	感染性 胃腸炎	水痘	手足口病	伝染性 紅斑	突発性 発しん	百日咳
千代田					2					
中央区		6		1	8	5			6	
みなと	7		5	9	15	1	1	1	2	
新宿区		3		2	17	1				
文京		4		2	7	3	1		1	
台東		1		1	15	1		1		
墨田区		5		7	16	3		1	3	
江東区		2			37	3	1	1	3	
品川区		2	2	2	54	5	4	2	5	
目黒区					5	2			3	
大田区		22	5	12	91	13	1	1	7	
世田谷		2		3	28	9	1		2	
渋谷区		1		4	16	12	2	1		
中野区		3	4	9	28	4		2	1	
杉並		12		21	42	5			2	
池袋					3	7			1	
北区		2		2	15	6		9	4	
荒川区		12	1	1	11	3		6	3	
板橋区		1		1	10			2	1	
練馬区		1	1	9	18	6		3	6	
足立		1		2	13	6			1	
葛飾区		4	1	6	19	4	2	5	3	
江戸川		17	2	12	19	9		1	2	
西多摩		1	5	7	23	3		3	4	
八王子		2			3	1			2	
南多摩		1		2	23	8		1	1	
町田				8	58	19	1	1	3	
多摩立川		3			13	5	1	1	1	
多摩府中		6		6	47	6	5	2	6	
多摩小平		3	4	14	44	16	3	5	4	
島しょ										

東京都合計	7	117	30	143	700	166	23	49	77	-
定点当り報告数	0.05	0.66	0.21	1.01	4.93	1.17	0.16	0.35	0.54	-

五類定点把握対象疾患 患者報告数【保健所別】2005年17週

	風しん	ヘルパン ギーナ	麻疹 (成人麻疹 を除く)	流行性 耳下腺炎	急性出血 性結膜炎	流行性 角結膜炎	不明 発しん症	MCLS	合計
千代田				2					4
中央区				3					29
みなと		1		1		2			45
新宿区		1		3		3			30
文京				7		3			28
台東				3					22
墨田区		9							44
江東区		1		6		2			56
品川区									76
目黒区				1					11
大田区				11					163
世田谷				5			1		51
渋谷区				1					37
中野区				2			2		55
杉並			1	8					91
池袋									11
北区				9					47
荒川区				3					40
板橋区				5					20
練馬区				8					52
足立				4					27
葛飾区		3		8			1		56
江戸川		1		5					68
西多摩				12					58
八王子				8					16
南多摩				2					38
町田				4		1	1		96
多摩立川				3					27
多摩府中				3					81
多摩小平				4					97
島しょ									

東京都合計	-	16	1	131	-	11	5	-	1,476
定点当り報告数	-	0.11	0.01	0.92	-	0.79	0.04	-	

五類定点把握対象疾患 患者報告数【保健所別・定点当たり】 2005年17週

	RS ウイルス 感染症	インフルエ ンザ	咽頭 結膜熱	A群溶血性 レンサ球菌 咽頭炎	感染性 胃腸炎	水痘	手足口病	伝染性 紅斑	突発性 発しん	百日咳
千代田					0.50					
中央区		1.50		0.33	2.67	1.67			2.00	
みなと	1.17		0.83	1.50	2.50	0.17	0.17	0.17	0.33	
新宿区		0.43		0.33	2.83	0.17				
文京		1.00		0.67	2.33	1.00	0.33		0.33	
台東		0.25		0.33	5.00	0.33		0.33		
墨田区		1.25		2.33	5.33	1.00		0.33	1.00	
江東区		0.50			12.33	1.00	0.33	0.33	1.00	
品川区		0.29	0.33	0.33	9.00	0.83	0.67	0.33	0.83	
目黒区					1.67	0.67			1.00	
大田区		2.20	0.56	1.33	10.11	1.44	0.11	0.11	0.78	
世田谷		0.22		0.38	3.50	1.13	0.13		0.25	
渋谷区		0.20		1.00	4.00	3.00	0.50	0.25		
中野区		0.43	0.67	1.50	4.67	0.67		0.33	0.17	
杉並		1.71		3.50	7.00	0.83			0.33	
池袋					0.60	1.40			0.20	
北区		0.40		0.50	3.75	1.50		2.25	1.00	
荒川区		4.00	0.50	0.50	5.50	1.50		3.00	1.50	
板橋区		0.14		0.17	1.67			0.33	0.17	
練馬区		0.17	0.20	1.80	3.60	1.20		0.60	1.20	
足立		0.20		0.50	3.25	1.50			0.25	
葛飾区		0.80	0.25	1.50	4.75	1.00	0.50	1.25	0.75	
江戸川		3.40	0.50	3.00	4.75	2.25		0.25	0.50	
西多摩		0.14	1.00	1.40	4.60	0.60		0.60	0.80	
八王子		0.67			1.50	0.50			1.00	
南多摩		0.25		0.67	7.67	2.67		0.33	0.33	
町田				4.00	29.00	9.50	0.50	0.50	1.50	
多摩立川		0.38			2.17	0.83	0.17	0.17	0.17	
多摩府中		0.46		0.60	4.70	0.60	0.50	0.20	0.60	
多摩小平		0.38	0.67	2.33	7.33	2.67	0.50	0.83	0.67	
島しょ										

東京都合計	7	117	30	143	700	166	23	49	77	-
定点当り報告数	0.05	0.66	0.21	1.01	4.93	1.17	0.16	0.35	0.54	-

五類定点把握対象疾患 患者報告数【保健所別・定点当たり】 2005年17週

	風しん	ヘルパン ギーナ	麻疹 (成人麻疹 を除く)	流行性 耳下腺炎	急性出血 性結膜炎	流行性 角結膜炎	不明 発しん症	MCLS
千代田				0.50				
中央区				1.00				
みなと		0.17		0.17		2.00		
新宿区		0.17		0.50		1.50		
文京				2.33		3.00		
台東				1.00				
墨田区		3.00						
江東区		0.33		2.00		2.00		
品川区								
目黒区				0.33				
大田区				1.22				
世田谷				0.63			0.13	
渋谷区				0.25				
中野区				0.33			0.33	
杉並			0.17	1.33				
池袋								
北区				2.25				
荒川区				1.50				
板橋区				0.83				
練馬区				1.60				
足立				1.00				
葛飾区		0.75		2.00			0.25	
江戸川		0.25		1.25				
西多摩				2.40				
八王子				4.00				
南多摩				0.67				
町田				2.00		1.00	0.50	
多摩立川				0.50				
多摩府中				0.30				
多摩小平				0.67				
島しょ								

東京都合計	-	16	1	131	-	11	5	-
定点当り報告数	-	0.11	0.01	0.92	-	0.79	0.04	-

五類定点把握対象疾患 患者報告数【年齢階級別】 2005年17週

	RS ウイルス 感染症	インフルエ ンザ	咽頭 結膜熱	A群溶血性 レンサ球菌 咽頭炎	感染性 胃腸炎	水痘	手足口病	伝染性 紅斑	突発性 発しん
～6ヶ月					6	2			7
～1歳		2	2		53	9			39
1歳		9	5	3	88	35	6	2	27
2歳		3	6	7	66	29	7	4	1
3歳		7	2	14	63	34	3	8	2
4歳		6	4	14	73	25	3	5	
5歳		2	5	27	65	12	1	9	
6歳	2	9	3	28	37	11		4	
7歳		6	1	17	50	2		7	
8歳	1	6	1	8	22	1		5	1
9歳		4		6	18	4	1	4	
10～14歳	1	12		10	39		1		
15～19歳		9		1	11				
20～29歳	3	12	1	8	109	2	1	1	
30～39歳		14							
40～49歳		10							
50～59歳		2							
60～69歳		2							
70～79歳		1							
80歳以上		1							
合計	7	117	30	143	700	166	23	49	77
先週比	0	-70	2	-1	-188	40	-5	7	6

注:小児科定点把握対象疾病のうち、「20～29歳」は「20歳以上」と読み替える。
眼科疾患のうち、「70～79歳」は「70歳以上」と読み替える。

	百日咳	風しん	ヘルパン ギーナ	麻しん (成人麻しん を除く)	流行性 耳下腺炎	急性出血性 結膜炎	流行性 角結膜炎	不明 発しん症	MCLS
～6ヶ月									
～1歳				5				1	
1歳				2	2			3	
2歳				6	13				
3歳				1	17				
4歳				1	20				
5歳					23			1	
6歳					13		1		
7歳					18				
8歳					9				
9歳					6				
10～14歳					5				
15～19歳									
20～29歳			1		5				
30～39歳							2		
40～49歳							3		
50～59歳							1		
60～69歳							1		
70～79歳							3		
80歳以上									
合計	-	-	16	1	131	-	11	5	-
先週比	0	0	6	-4	9	0	7	0	-1

注:小児科定点把握対象疾病のうち、「20～29歳」は「20歳以上」と読み替える。
眼科疾患のうち、「70～79歳」は「70歳以上」と読み替える。

病原体・抗体検査情報

週別検出状況 2005年10週～17週

検出病原体・抗体		検体採取週								合計
		2005年								
		10	11	12	13	14	15	16	17	
ウイルス	アデノ	3	2		5	6	3	8	1	28
	ライノ					1				1
	ポリオ									
	コクサッキーA群									
	コクサッキーB群		1							1
	エコー									
	エンテロ71									
	その他のエンテロ					1		4	1	6
	単純ヘルペス		2		2			1		5
	水痘・帯状疱疹									
	ヘルペス6/7	2		1		2	3	2		10
	EB				2	1		1		4
	サイトメガロ									
	ムンプス					1				1
	麻疹				2	1				3
	風しん									
	パルボB19			1	1	2		2		6
	RS						2		1	3
	ノロ	16	5	59	36	31	44	18	141	350
	ロタ	1	1	1	10	1		3	3	20
インフルエンザAソ連型										
インフルエンザA香港型	9	33	22	22	2	1	1		90	
インフルエンザB型	24	6	1	1					32	
デング										
その他のウイルス										
細菌	カンピロバクター			1			1			2
	サルモネラ									
	腸管出血性大腸菌									
	その他の腸管系病原菌									
	溶血性レンサ球菌	5		4	1		4			14
	MRSA	5		5						10
	MSSA						1			1
	その他の細菌						4	1		5

臨床診断名別検出結果 2005年10週～17週

臨床診断名 検出病原体	インフル エンザ	上 気 道 炎	下 気 道 炎	感 染 性 胃 腸 炎	無 菌 性 髄 膜 炎	咽 頭 結 膜 熱	A 群 溶 連 菌 咽 頭 炎	流 行 性 角 結 膜 炎	ヘル パン ギー ナ	手 足 口 病	伝 染 性 紅 斑	不 明 発 し ん 症	流 行 性 耳 下 腺 炎	水 痘	麻 し ん	風 し ん	そ の 他	合 計
搬入検体数	227	17	29	1068	21			1			3	16	8		2		129	
アデノ	2	4	6	3	2						1	2					8	28
ライノ																	1	1
ポリオ																		
コクサッキーA群																		
コクサッキーB群					1													1
エコー																		
エンテロ71																		
その他のエンテロ		1	1									1	1				2	6
単純ヘルペス		1															4	5
水痘・帯状疱疹																		
ヘルペス6/7			1		1							6					2	10
EB											2	1					1	4
サイトメガロ																		
ムンプス													1					1
麻疹												3						3
風疹																		
パルボB19											3	3						6
RS		1	2															3
ノロ				350														350
ロタ				20														20
インフルエンザAソ連型																		
インフルエンザA香港型	89																1	90
インフルエンザB型	31		1															32
カンピロバクター				2														2
サルモネラ																		
腸管出血性大腸菌																		
その他の腸管系病原菌																		
溶血性レンサ球菌																		14
その他の病原体		1	1															14
備考	「その他の病原体」は「週別検出状況」の表にある「デング」「その他のウイルス」「MRSA」「MSSA」「その他の細菌」の合計である。																	