

全数及び定点(週単位報告)把握対象疾患

- 発生動向の概況 《2005年18週》
- 定点医療機関からのコメント
- 全数把握対象疾患 患者報告数
- 五類定点把握対象疾患 患者報告数

男女別

推移グラフ

保健所別

保健所別(定点当たり)

年齢階級別

- 病原体・抗体検査情報

週別検出状況

臨床診断名別検出結果

クローズアップ「感染性胃腸炎」

東京都医師会感染症予防検討委員会

事務局:東京都健康安全研究センター疫学情報室

電話:03-3363-3213(直通)

FAX:03-5332-7365

E-mail: idsc@tokyo-eiken.go.jp

アドレス: idsc.tokyo-eiken.go.jp/



全数及び定点(週単位報告)把握対象疾患

発生動向の概況 《2005年18週》

(全数把握対象疾患)

・今年初めて破傷風が報告された。73歳女性で自宅庭で転倒した際に感染したものと推定されている。ワクチン接種歴なし。

区分	疾患	報告件数	情報 (検出病原体・血清型・推定感染経路等)	推定感染地
四類	マラリア	1	熱帯熱マラリア	ガーナ
五類	アメーバ赤痢	2	推定感染経路:異性間性的接触1件、不明1件	国内
	HIV感染症	2	無症候性キャリア 推定感染経路:同性間性的接触	国内
	梅毒	1	無症候梅毒 推定感染経路:不明	不明
	破傷風	1	臨床決定 推定感染経路:その他(土壌)	国内

(推定される感染地は医師の届出によるものである。)

平成17年4月18日に厚生労働省から出された通知により、検疫通報は発生届として取り扱われなくなりました。今後は検疫所から最寄りの保健所に発生届が出されることとなります。

(従来、海外から帰国した都民が成田空港などの検疫所で全数把握対象疾患であると診断された場合、検疫所からの通報(検疫通報)により、東京都から厚生労働省にその報告を行っていました。しかし、検疫通報は発生届として取り扱われなくなったため、今後、これらの疾患は診断を下した検疫所から最寄りの保健所に提出される発生届により、管轄する自治体を通して厚生労働省に報告されることとなります。)

(定点把握対象疾患 ー小児科・インフルエンザ・眼科・基幹定点ー)

・咽頭結膜熱が4週続けて増加している。

(検査情報)

・髄膜炎を伴う流行性耳下腺炎患者2名の髄液からムンプスウイルスが検出された。

臨床診断名	患者年齢	検査試料	検出病原体	検査法
ムンプス、髄膜炎	5	髄液	ムンプスウイルス	遺伝子
		咽頭拭い液	ムンプスウイルス	
ムンプス髄膜炎	6	髄液	ムンプスウイルス	

臨床診断名	患者年齢	検査試料	検出病原体	検査法
歯肉炎、発しん	1	皮膚	単純ヘルペスウイルス	遺伝子
		歯肉粘膜	単純ヘルペスウイルス	
不明発しん症 突発性発しん	1	咽頭拭い液	ヒトヘルペスウイルス6型	
不明発しん症	1	咽頭拭い液	ヒトヘルペスウイルス6型、EBウイルス	
けいれん	8M	髄液	ヒトヘルペスウイルス6型	
		咽頭拭い液	ヒトヘルペスウイルス6型	
不明熱	1	咽頭拭い液	ヒトヘルペスウイルス6型	
発熱、嘔吐	11M	咽頭拭い液	ヒトヘルペスウイルス6型	
急性胃腸炎	72	糞便	ノロウイルス	
インフルエンザ	2	咽頭拭い液	インフルエンザウイルスAH3(A香港)型	
インフルエンザ	7	咽頭拭い液	アデノウイルス	
急性肺炎 呼吸不全	1	気管吸引液	パラインフルエンザウイルス1型	
気管支肺炎	4	咽頭拭い液	マイコプラズマ、(RSウイルス*)	
喘息性気管支炎	3	咽頭拭い液	マイコプラズマ	
肝炎	10M	尿	サイトメガロウイルス、アデノウイルス	
急性胃腸炎	14	糞便	ロタウイルス	抗原
デング熱	73	血液	デングウイルス(IgM)	抗体

* 17週週報で報告済み

施設内感染疑いまたは食中毒疑い等で搬入された検体

臨床診断名	検査試料数	陽性数	検出病原体
感染性胃腸炎	99	24	ノロウイルス G II

定点医療機関からのコメント

中野保健所

・咽頭結膜熱ではありませんが、咽頭からアデノウイルスが検出された子が2人いました(1歳男児、4歳男児)。

全数把握対象疾患 患者報告数 2005年18週

分類	疾病名	東京都分(報告週)					全国分(診断週)	
		15週	16週	17週	18週	年累計	18週	年累計
一類	エボラ出血熱							
	クリミア・コンゴ出血熱							
	重症急性呼吸器症候群							
	痘そう							
	ペスト							
	マールブルグ病							
	ラッサ熱							
二類	急性灰白髄炎							
	コレラ					2		14
	細菌性赤痢		1	2		31	5	201
	ジフテリア							
	腸チフス					3		20
	パラチフス		1			2		5
三類	腸管出血性大腸菌感染症		3	1		11	18	260
四類	E型肝炎					4	(1)	(20)
	ウエストナイル熱							
	A型肝炎		1	1		8	(2)	(75)
	エキノコックス症							6
	黄熱							
	オウム病					2		22
	回帰熱							
	Q熱							2
	狂犬病							
	高病原性鳥インフルエンザ							
	コクシジオイデス症							
	サル痘							
	腎症候性出血熱							
	炭疽							
	つつが虫病					3	3	27
	デング熱		1	1		4	2	12
	ニパウイルス感染症							
	日本紅斑熱						1	2
	日本脳炎							
	ハンタウイルス肺症候群							
	Bウイルス病							
	ブルセラ症							
	発しんチフス							
ポツリヌス症					1			
マラリア	1			1	5		21	
野兔症								
ライム病								
リッサウイルス感染症								
レジオネラ症		1			4	1	37	
レプトスピラ症					1	()	(1)	
五類 (全数届出)	アメーバ赤痢	5	2	3	2	55	3	225
	ウイルス性肝炎(A型・E型を除く)	1		2		17		98
	急性脳炎					9	(2)	(93)
	クリプトスポリジウム症					1		5
	クロイツフェルト・ヤコブ病					7		48
	劇症型溶血性レンサ球菌感染症					2	1	24
	後天性免疫不全症候群	7	3	3	2	115	5	332
	ジアルジア症		1			2		17
	髄膜炎菌性髄膜炎					1		
	先天性風しん症候群							
	梅毒		2	1	1	29	1	158
	破傷風				1	1		26
	バンコマイシン耐性黄色ブドウ球菌感染症							
	バンコマイシン耐性腸球菌感染症	1				5		29

2005/05/16集計

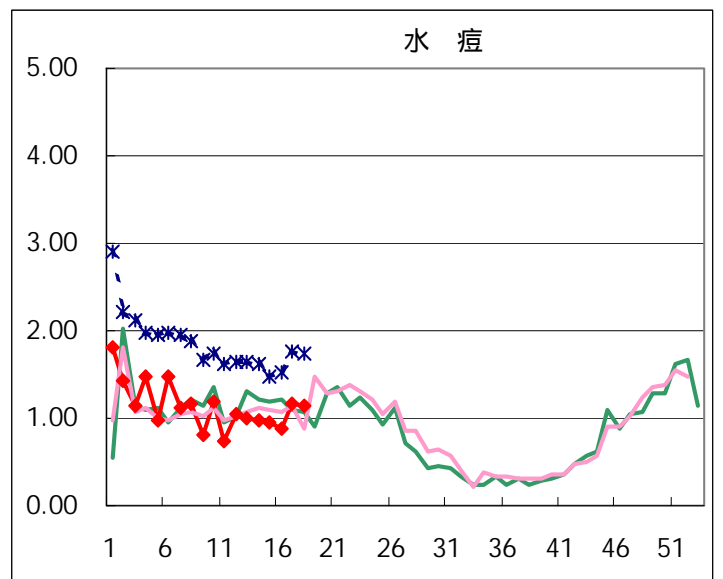
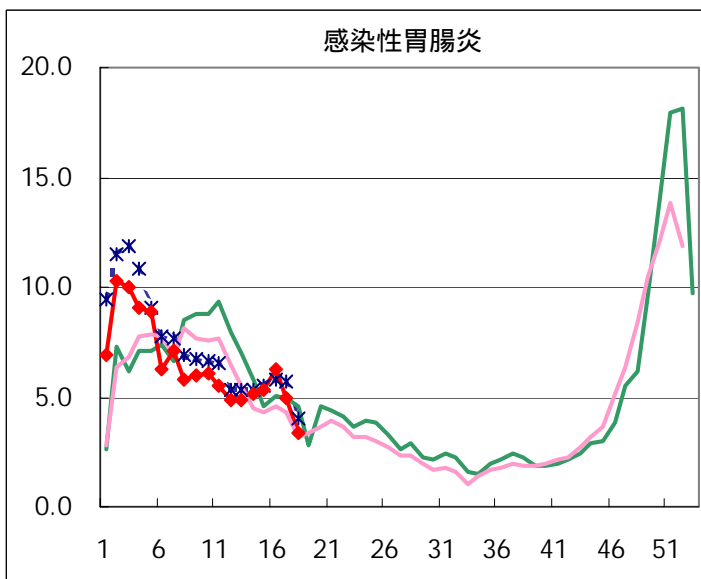
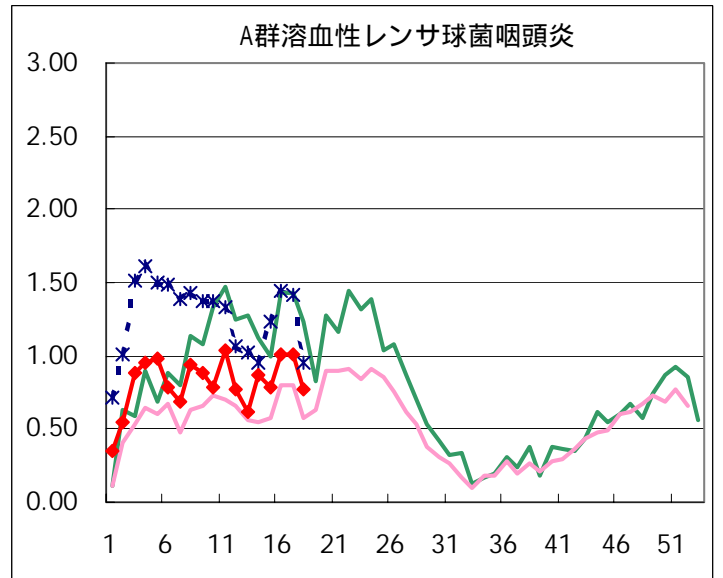
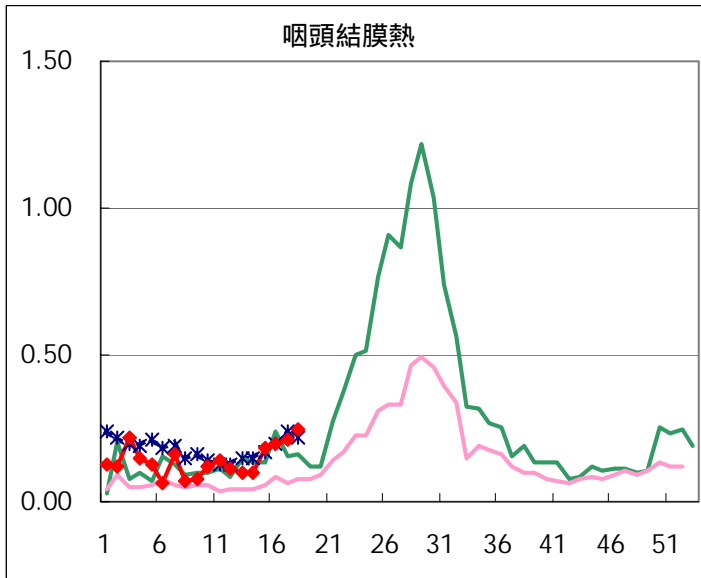
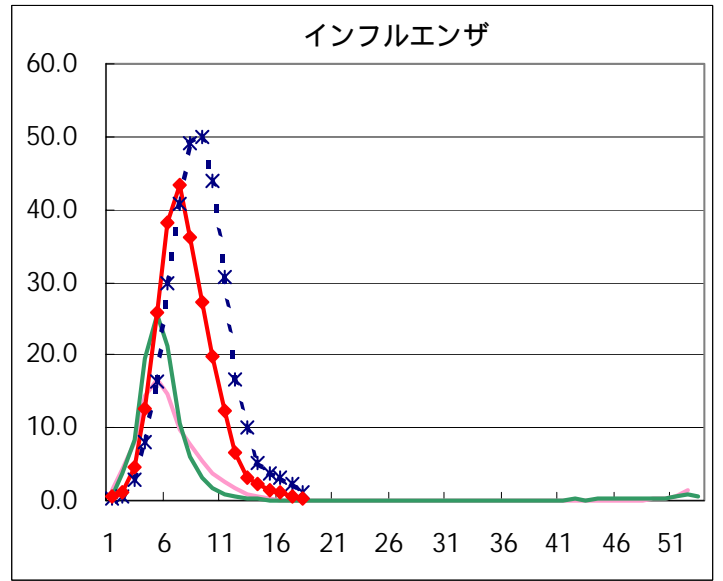
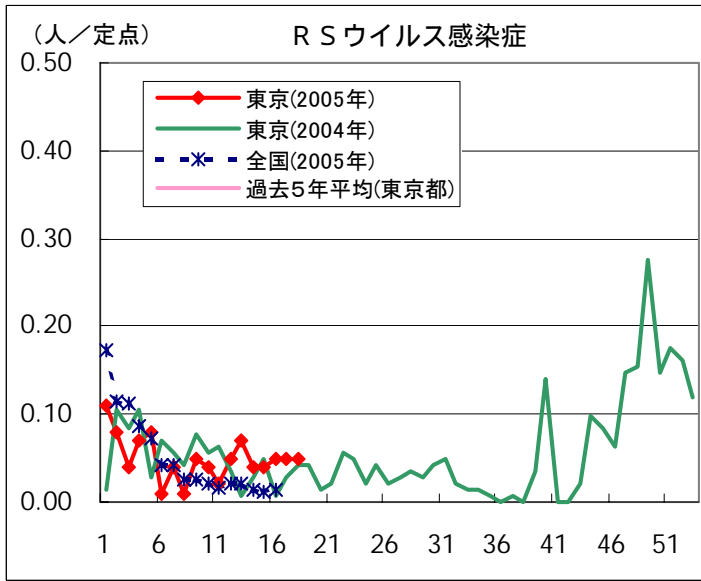
(カッコ内の数値は16週分)

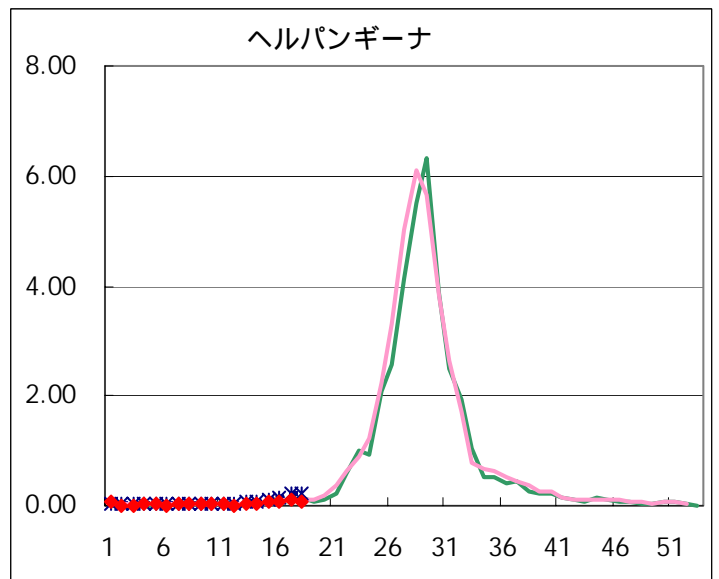
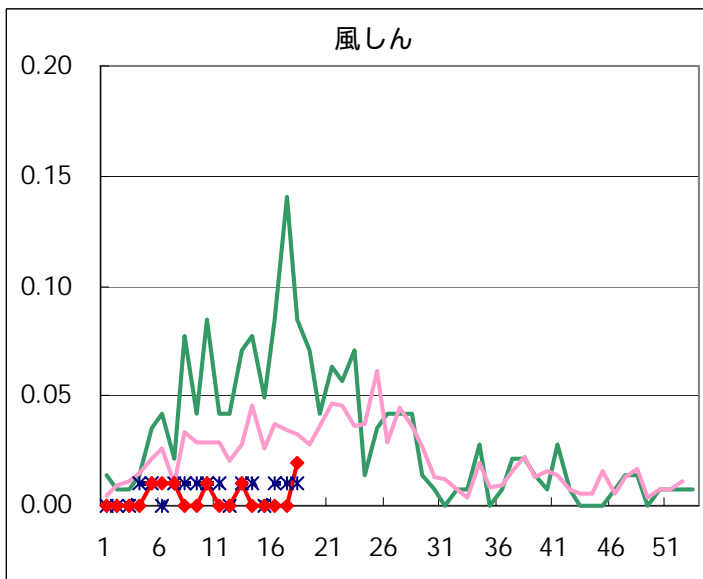
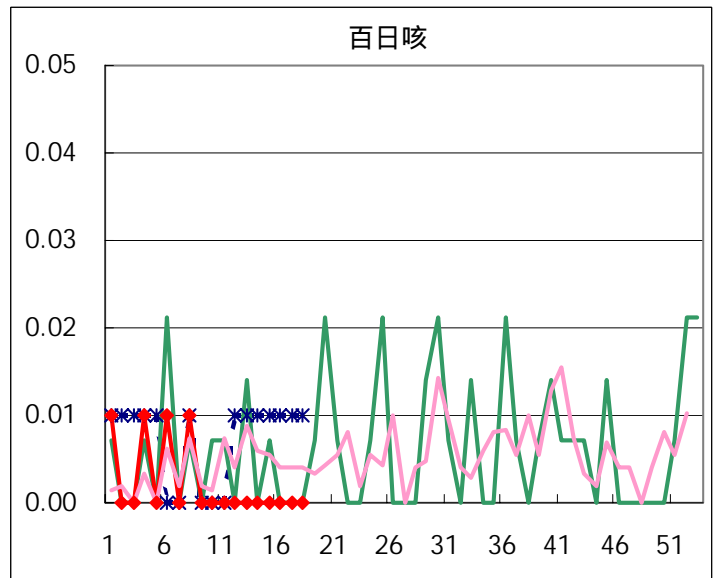
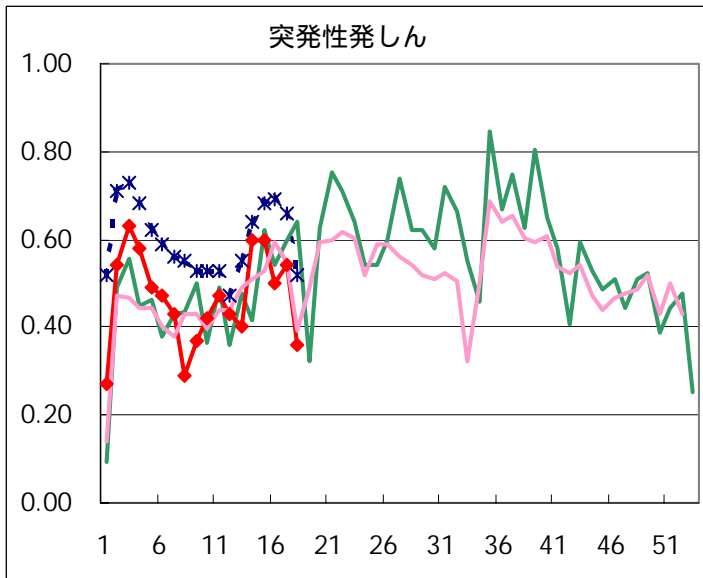
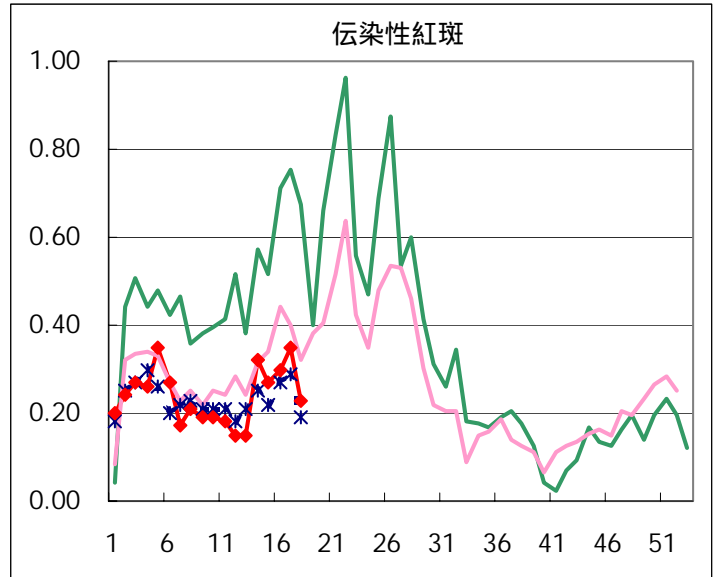
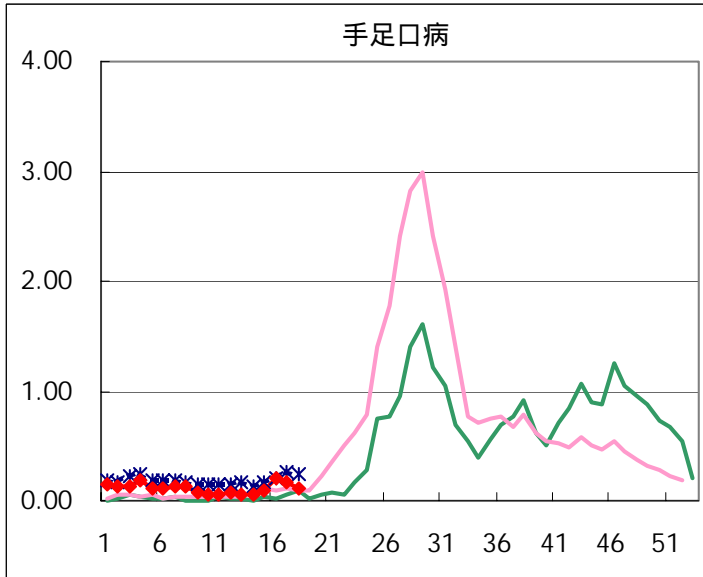
五類定点把握対象疾患 患者報告数【男女別】 2005年18週

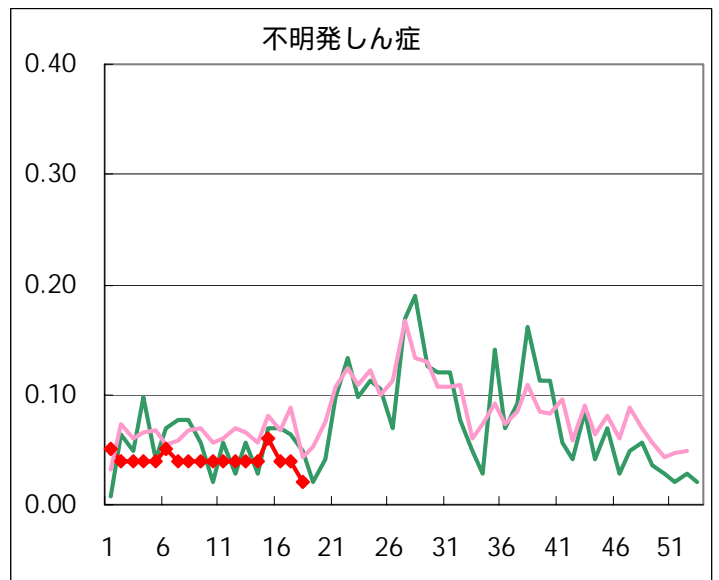
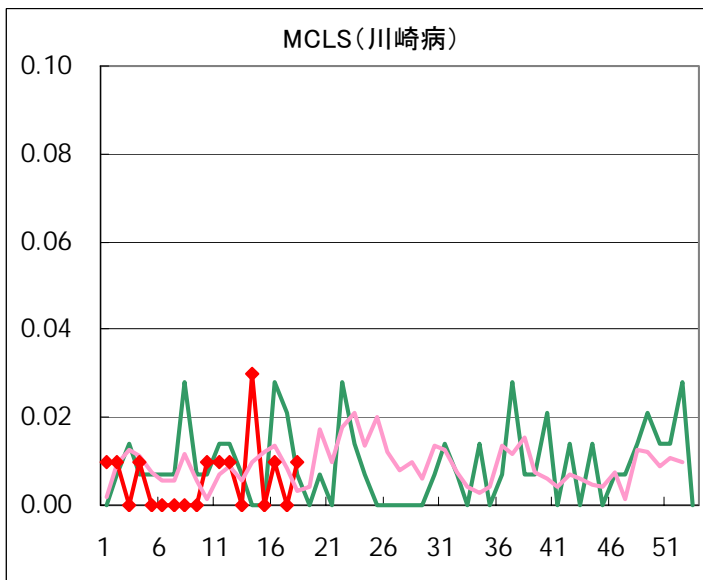
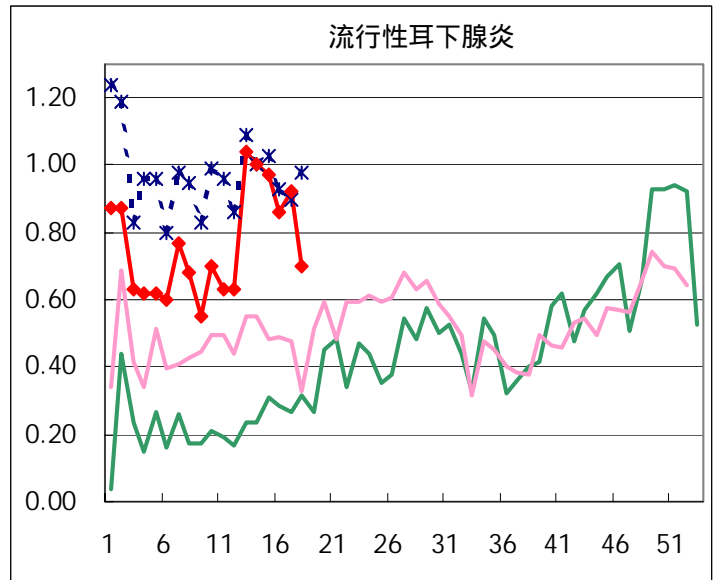
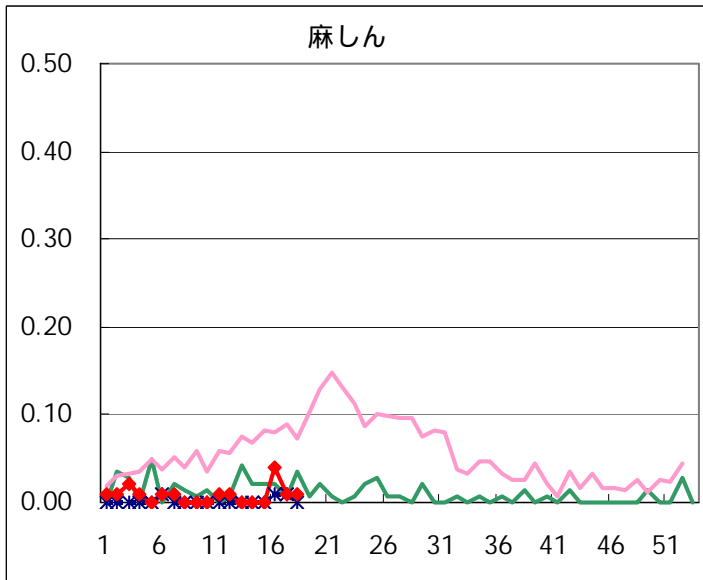
疾病名	性	2005年				4週合計	年累計
		15	16	17	18		
RSウイルス感染症	男	3	4	5	3	15	74
	女	3	3	2	4	12	53
インフルエンザ	男	148	99	57	24	328	20,927
	女	131	88	60	17	296	21,304
咽頭結膜熱	男	18	17	15	22	72	197
	女	7	11	15	13	46	160
A群溶血性レンサ球菌咽頭炎	男	53	81	77	60	271	1,113
	女	59	63	66	49	237	969
感染性胃腸炎	男	405	426	359	256	1,446	8,426
	女	357	462	341	215	1,375	8,156
水痘	男	76	78	89	95	338	1,542
	女	60	48	77	69	254	1,374
手足口病	男	4	13	10	14	41	158
	女	9	15	13	3	40	135
伝染性紅斑	男	20	16	27	20	83	302
	女	18	26	22	13	79	309
突発性発しん	男	49	30	39	34	152	615
	女	36	41	38	17	132	577
百日咳	男						2
	女						3
風しん	男				1	1	4
	女				2	2	5
ヘルパンギーナ	男	3	7	6	8	24	52
	女	5	3	10	3	21	47
麻しん(成人麻しんを除く)	男		2			2	9
	女		3	1	1	5	9
流行性耳下腺炎	男	71	65	71	53	260	1,058
	女	67	57	60	47	231	884
不明発しん症	男	6	3	4	2	15	59
	女	3	2	1	1	7	44
MCLS	男		1		1	2	7
	女						6
急性出血性結膜炎	男						
	女						1
流行性角結膜炎	男	4	3	4	6	17	93
	女		1	7	5	13	77
細菌性髄膜炎	男						2
	女		1			1	3
無菌性髄膜炎	男			1		1	3
	女	1				1	2
マイコプラズマ肺炎	男	1		2	2	5	18
	女	3	1	4	1	9	24
クラミジア肺炎(オウム病を除く)	男						
	女						
成人麻しん	男						
	女						

五類定点把握対象疾患 患者報告数【推移グラフ】 2005年18週現在

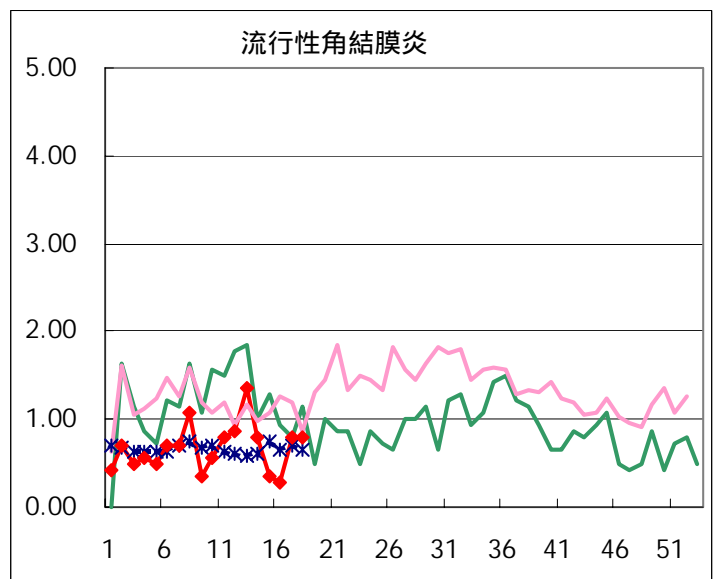
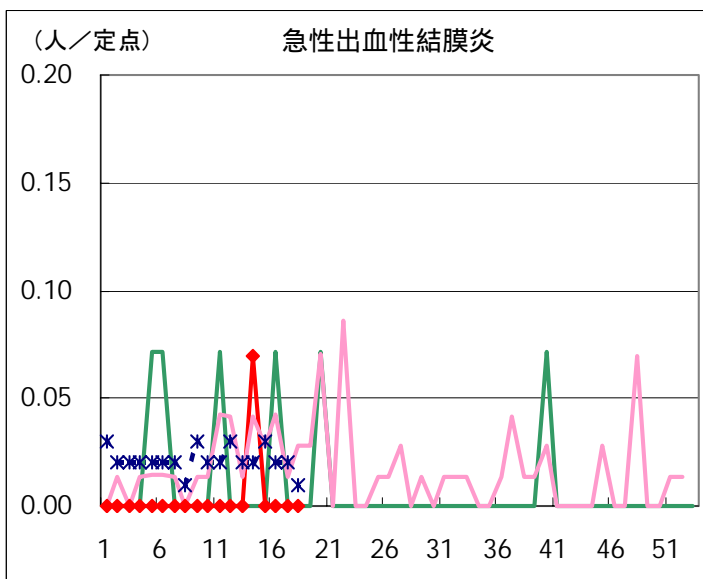
◆ 小児科・インフルエンザ定点



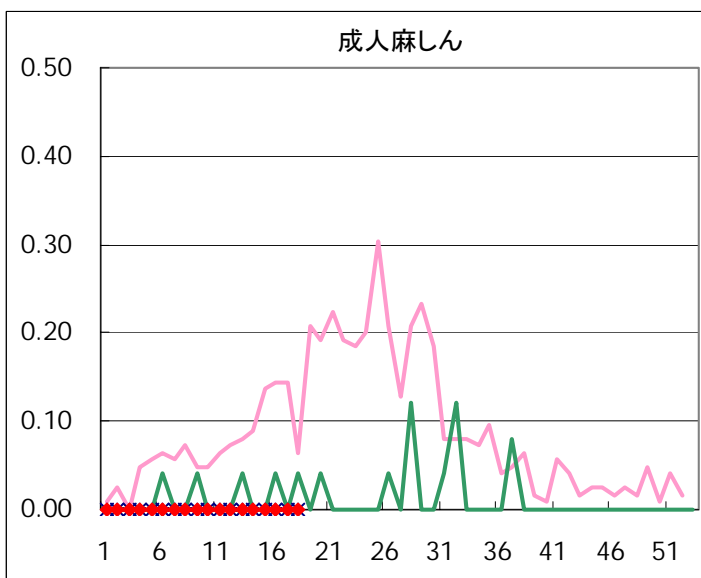
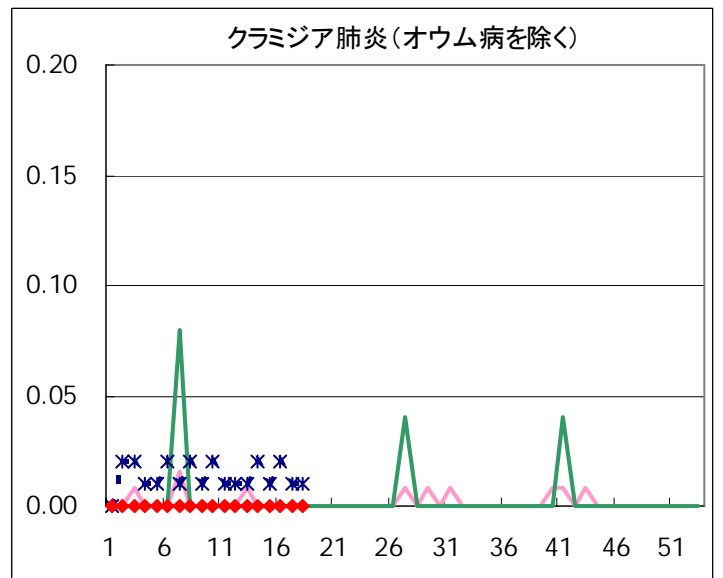
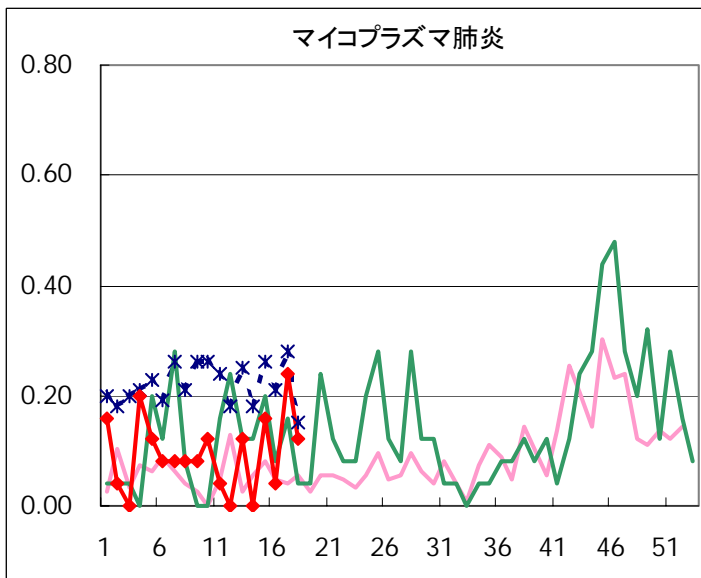
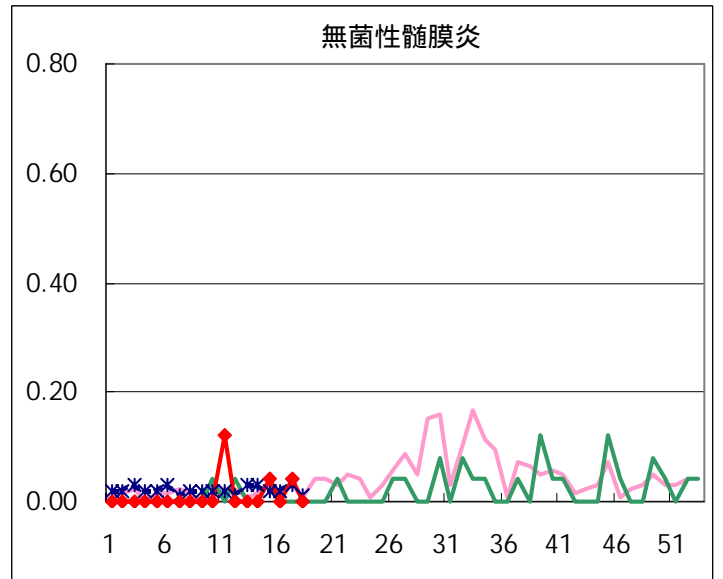
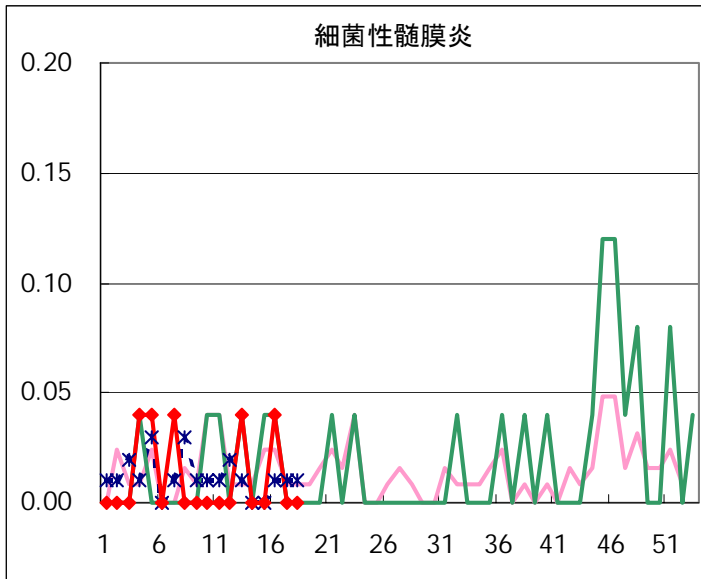




◆ 眼科定点



◆ 基幹定点



疾患別の定点医療機関数(週単位報告分)		
定点種別	疾患	医療機関数
インフルエンザ	インフルエンザ	178
眼科	急性出血性結膜炎	14
	流行性角結膜炎	
基幹	急性脳炎	25
	細菌性髄膜炎	
	無菌性髄膜炎	
	マイコプラズマ肺炎	
	クラミジア肺炎	
	成人麻しん	
小児科	上記を除く疾病	142

五類定点把握対象疾患 患者報告数【保健所別】2005年18週

	RS ウイルス 感染症	インフルエ ンザ	咽頭 結膜熱	A群溶血性 レンサ球菌 咽頭炎	感染性 胃腸炎	水痘	手足口病	伝染性 紅斑	突発性 発しん	百日咳
千代田										
中央区		4		2		3	2	3	2	
みなと	7		3	7	5	2		1	1	
新宿区			1		16	3		4		
文京				1	6	2	1			
台東					7	2		2		
墨田区				2	8				3	
江東区		2		4	20	1	1		5	
品川区		1	4	4	24	2	1			
目黒区			5	12	4	3			1	
大田区		3	3	1	47	11	3	1	3	
世田谷		2		5	23	16	2		3	
渋谷区			2	1	22	9	1		1	
中野区			1	5	22	15		2	3	
杉並		1	1	8	37	11		1	1	
池袋			1		10	1				
北区				3	22	7	1	8	4	
荒川区		1	1	2	14	4		4	2	
板橋区		2			6					
練馬区			1	7	15	6	2		4	
足立					14	2				
葛飾区				9	6	7			1	
江戸川		14	4	2	12	8		1	1	
西多摩			7	6	10	9		1	1	
八王子		1			3		1		1	
南多摩				3	14	3		1	5	
町田				10	28	14	1		2	
多摩立川		9			12	6				
多摩府中				5	31	10		2	5	
多摩小平		1	1	10	33	7	1	2	2	
島しょ										

東京都合計	7	41	35	109	471	164	17	33	51	-
定点当り報告数	0.05	0.23	0.25	0.77	3.32	1.15	0.12	0.23	0.36	-

五類定点把握対象疾患 患者報告数【保健所別】2005年18週

	風しん	ヘルパン ギーナ	麻疹 (成人麻疹 を除く)	流行性 耳下腺炎	急性出血 性結膜炎	流行性 角結膜炎	不明 発しん症	MCLS	合計
千代田									
中央区									16
みなと						1			27
新宿区				5		1		1	31
文京		2		4		2			18
台東				1					12
墨田区		1		3					17
江東区		1		7		4			45
品川区				1					37
目黒区				1					26
大田区		1		12					85
世田谷				3					54
渋谷区				3					39
中野区				1					49
杉並				2					62
池袋						1			13
北区				4					49
荒川区		2		3					33
板橋区									8
練馬区	2			4					41
足立				3					19
葛飾区		2		7			2		34
江戸川				6					48
西多摩				7					41
八王子				5					11
南多摩		2		6					34
町田				4		1	1		61
多摩立川	1			2					30
多摩府中			1	4					58
多摩小平				2		1			60
島しょ									

東京都合計	3	11	1	100	-	11	3	1	1,058
定点当り報告数	0.02	0.08	0.01	0.70	-	0.79	0.02	0.01	

五類定点把握対象疾患 患者報告数【保健所別・定点当たり】 2005年18週

	RS ウイルス 感染症	インフルエ ンザ	咽頭 結膜熱	A群溶血性 レンサ球菌 咽頭炎	感染性 胃腸炎	水痘	手足口病	伝染性 紅斑	突発性 発しん	百日咳
千代田										
中央区		1.00		0.67		1.00	0.67	1.00	0.67	
みなと	1.17		0.50	1.17	0.83	0.33		0.17	0.17	
新宿区			0.17		2.67	0.50		0.67		
文京				0.33	2.00	0.67	0.33			
台東					2.33	0.67		0.67		
墨田区				0.67	2.67				1.00	
江東区		0.50		1.33	6.67	0.33	0.33		1.67	
品川区		0.14	0.67	0.67	4.00	0.33	0.17			
目黒区			1.67	4.00	1.33	1.00			0.33	
大田区		0.30	0.33	0.11	5.22	1.22	0.33	0.11	0.33	
世田谷		0.22		0.63	2.88	2.00	0.25		0.38	
渋谷区			0.50	0.25	5.50	2.25	0.25		0.25	
中野区			0.17	0.83	3.67	2.50		0.33	0.50	
杉並		0.14	0.17	1.33	6.17	1.83		0.17	0.17	
池袋			0.20		2.00	0.20				
北区				0.75	5.50	1.75	0.25	2.00	1.00	
荒川区		0.33	0.50	1.00	7.00	2.00		2.00	1.00	
板橋区		0.29			1.00					
練馬区			0.20	1.40	3.00	1.20	0.40		0.80	
足立					3.50	0.50				
葛飾区				2.25	1.50	1.75			0.25	
江戸川		2.80	1.00	0.50	3.00	2.00		0.25	0.25	
西多摩			1.40	1.20	2.00	1.80		0.20	0.20	
八王子		0.33			1.50		0.50		0.50	
南多摩				1.00	4.67	1.00		0.33	1.67	
町田				5.00	14.00	7.00	0.50		1.00	
多摩立川		1.13			2.00	1.00				
多摩府中				0.50	3.10	1.00		0.20	0.50	
多摩小平		0.13	0.17	1.67	5.50	1.17	0.17	0.33	0.33	
島しょ										

東京都合計	7	41	35	109	471	164	17	33	51	-
定点当り報告数	0.05	0.23	0.25	0.77	3.32	1.15	0.12	0.23	0.36	-

五類定点把握対象疾患 患者報告数【保健所別・定点当たり】 2005年18週

	風しん	ヘルパン ギーナ	麻疹 (成人麻疹 を除く)	流行性 耳下腺炎	急性出血 性結膜炎	流行性 角結膜炎	不明 発しん症	MCLS
千代田								
中央区								
みなと						1.00		
新宿区				0.83		0.50		0.17
文京		0.67		1.33		2.00		
台東				0.33				
墨田区		0.33		1.00				
江東区		0.33		2.33		4.00		
品川区				0.17				
目黒区				0.33				
大田区		0.11		1.33				
世田谷				0.38				
渋谷区				0.75				
中野区				0.17				
杉並				0.33				
池袋						1.00		
北区				1.00				
荒川区		1.00		1.50				
板橋区								
練馬区	0.40			0.80				
足立				0.75				
葛飾区		0.50		1.75			0.50	
江戸川				1.50				
西多摩				1.40				
八王子				2.50				
南多摩		0.67		2.00				
町田				2.00		1.00	0.50	
多摩立川	0.17			0.33				
多摩府中			0.10	0.40				
多摩小平				0.33		1.00		
島しょ								

東京都合計	3	11	1	100	-	11	3	1
定点当り報告数	0.02	0.08	0.01	0.70	-	0.79	0.02	0.01

五類定点把握対象疾患 患者報告数【年齢階級別】 2005年18週

	RS ウイルス 感染症	インフルエ ンザ	咽頭 結膜熱	A群溶血性 レンサ球菌 咽頭炎	感染性 胃腸炎	水痘	手足口病	伝染性 紅斑	突発性 発しん
～6ヶ月					3	3	1		2
～1歳					30	11		1	29
1歳		2	3	3	57	31	3	2	17
2歳		2	5	6	48	24	3	1	2
3歳		3	10	9	56	32		6	1
4歳			4	14	48	24	3	4	
5歳		2	2	10	38	13	2	8	
6歳		4	3	18	29	4	2	3	
7歳		2	2	11	23	8	1	3	
8歳				8	11	6	1	2	
9歳		2		5	15		1	1	
10～14歳		3	2	13	22	4		2	
15～19歳		4		1	17				
20～29歳	7	5	4	11	74	4			
30～39歳		10							
40～49歳		2							
50～59歳									
60～69歳									
70～79歳									
80歳以上									
合計	7	41	35	109	471	164	17	33	51
先週比	0	-76	5	-34	-229	-2	-6	-16	-26

注:小児科定点把握対象疾病のうち、「20～29歳」は「20歳以上」と読み替える。
眼科疾患のうち、「70～79歳」は「70歳以上」と読み替える。

	百日咳	風しん	ヘルパン ギーナ	麻しん (成人麻しん を除く)	流行性 耳下腺炎	急性出血性 結膜炎	流行性 角結膜炎	不明 発しん症	MCLS
～6ヶ月									
～1歳			1					2	
1歳			1	1	1				
2歳			3		4			1	1
3歳			2		10				
4歳					23				
5歳					21				
6歳					15				
7歳			1		6				
8歳					6				
9歳					5				
10～14歳		1			7				
15～19歳		1							
20～29歳		1	3		2		1		
30～39歳							5		
40～49歳							1		
50～59歳							1		
60～69歳							2		
70～79歳							1		
80歳以上									
合計	-	3	11	1	100	-	11	3	1
先週比	0	3	-5	0	-31	0	0	-2	1

注:小児科定点把握対象疾病のうち、「20～29歳」は「20歳以上」と読み替える。
眼科疾患のうち、「70～79歳」は「70歳以上」と読み替える。

病原体・抗体検査情報

週別検出状況 2005年11週～18週

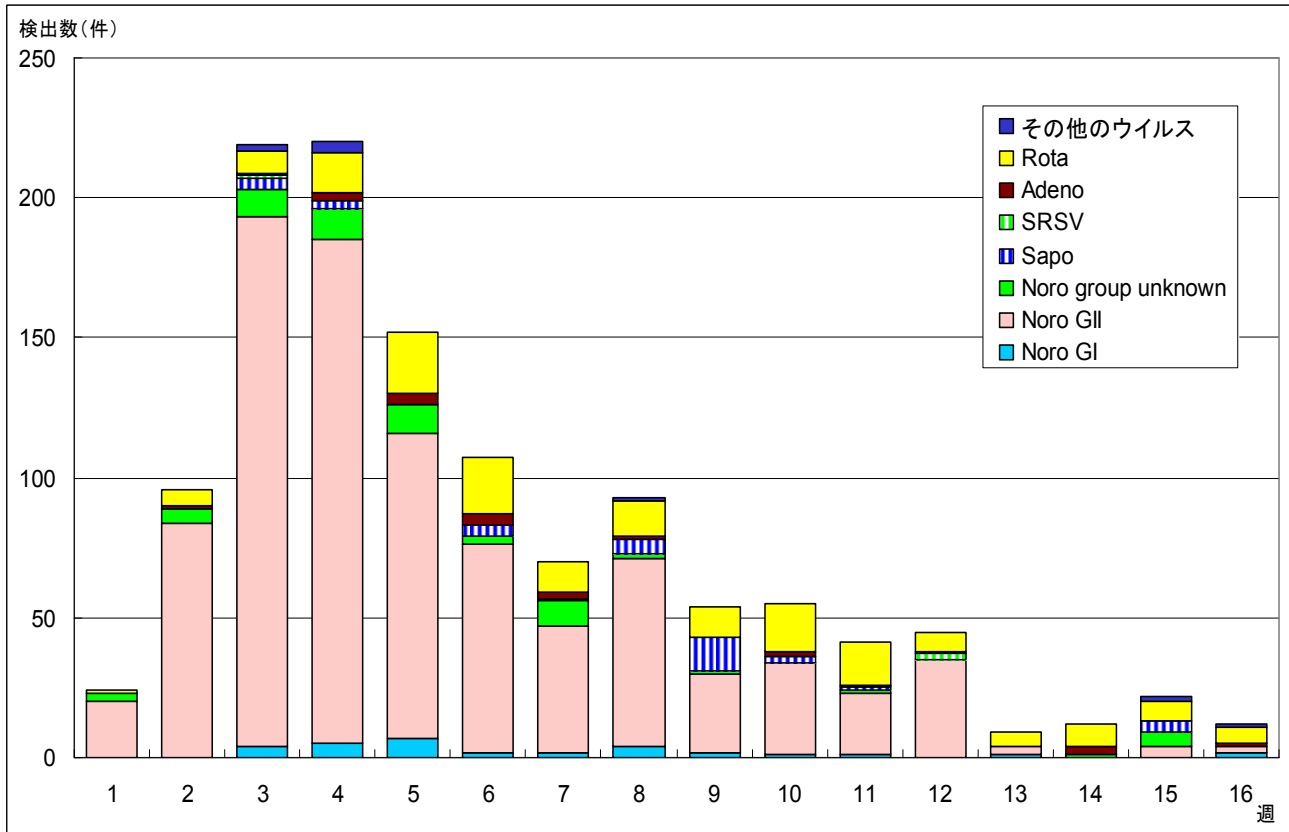
検出病原体・抗体		検体採取週								合計
		2005年								
		11	12	13	14	15	16	17	18	
ウイルス	アデノ	2		5	6	3	8	1	2	27
	ライノ				1					1
	ポリオ									
	コクサッキーA群									
	コクサッキーB群	1								1
	エコー									
	エンテロ71									
	その他のエンテロ				1		4	1		6
	単純ヘルペス	2		2			1		2	7
	水痘・帯状疱疹									
	ヘルペス6/7		1		2	3	2		6	14
	EB			2	1		1		1	5
	サイトメガロ								1	1
	ムンプス				1				3	4
	麻疹			2	1					3
	風疹									
	パルボB19		1	1	2		2			6
	RS					2		1		3
	ノロ	5	59	36	31	44	18	141	25	359
	ロタ	1	1	10	1		3	3	1	20
インフルエンザAソ連型										
インフルエンザA香港型	33	22	22	2	1	1		1	82	
インフルエンザB型	6	1	1						8	
デング										
その他のウイルス								2	2	
細菌	カンピロバクター		1			1				2
	サルモネラ									
	腸管出血性大腸菌									
	その他の腸管系病原菌									
	溶血性レンサ球菌		4	1		4			1	10
	MRSA		5							5
	MSSA					1				1
	その他の細菌					4	1			5

臨床診断名別検出結果 2005年11週～18週

臨床診断名 検出病原体	インフル エンザ	上 気 道 炎	下 気 道 炎	感 染 性 胃 腸 炎	無 菌 性 髄 膜 炎	咽 頭 結 膜 熱	A 群 溶 連 菌 咽 頭 炎	流 行 性 角 結 膜 炎	ヘル パン ギー ナ	手 足 口 病	伝 染 性 紅 斑	不 明 発 し ん 症	流 行 性 耳 下 腺 炎	水 痘	麻 し ん	風 し ん	そ の 他	合 計
搬入検体数	160	17	28	1059	24			1			3	20	7		2		108	
アデノ	3	2	5	3	2						1	2					9	27
ライノ																	1	1
ポリオ																		
コクサッキーA群																		
コクサッキーB群					1													1
エコー																		
エンテロ71																		
その他のエンテロ		1	1									1	1				2	6
単純ヘルペス		1										2					4	7
水痘・帯状疱疹																		
ヘルペス6/7					1							8					5	14
EB											2	2					1	5
サイトメガロ																	1	1
ムンプス					2								2					4
麻疹												3						3
風しん																		
パルボB19											3	3						6
RS		1	2															3
ノロ				359														359
ロタ				20														20
インフルエンザAソ連型																		
インフルエンザA香港型	82																	82
インフルエンザB型	8																	8
カンピロバクター				2														2
サルモネラ																		
腸管出血性大腸菌																		
その他の腸管系病原菌																		
溶血性レンサ球菌																	10	10
その他の病原体		1	4														10	15
備考	「その他の病原体」は「週別検出状況」の表にある「デング」「その他のウイルス」「MRSA」「MSSA」「その他の細菌」と「週別検出状況」には無いマイコプラズマなどの合計である。																	

クローズアップ(感染性胃腸炎)

感染性胃腸炎患者から検出されたウイルス(全国)



感染性胃腸炎患者から検出されたウイルス(東京都)

