

全数及び定点(週単位報告)把握対象疾患

- 発生動向の概況 《 2005年19週 》
- 定点医療機関からのコメント
- 全数把握対象疾患 患者報告数
- 五類定点把握対象疾患 患者報告数
 - 男女別
 - 推移グラフ
 - 保健所別
 - 保健所別(定点当たり)
 - 年齢階級別
- 病原体・抗体検査情報
 - 週別検出状況
 - 臨床診断名別検出結果
 - クローズアップ「A群溶血性レンサ球菌感染症」

定点(月単位報告)把握対象疾患

－ 性感染症・薬剤耐性菌感染症 －

- 発生動向の概況 《 2005年4月 》
- 定点医療機関からのコメント
- 性感染症 患者報告数
 - 推移グラフ
 - 保健所別
 - 保健所別(定点当たり)
 - 年齢階級別
 - 2次医療圏別
- 薬剤耐性菌感染症

東京都医師会感染症予防検討委員会

事務局:東京都健康安全研究センター疫学情報室

電話:03-3363-3213(直通)

FAX:03-5332-7365

E-mail: idsc@tokyo-eiken.go.jp

アドレス: idsc.tokyo-eiken.go.jp/



全数及び定点(週単位報告)把握対象疾患

発生動向の概況 《2005年19週》

(全数把握対象疾患)

・今週報告されたコレラ症例は、インドネシア(バリ島)への渡航歴(5月3日～5月8日)がある。他府県からもバリ島への渡航歴をもつコレラ症例が報告されている。

区分	疾患	報告件数	情報 (検出病原体・血清型・推定感染経路等)	推定感染地
二類	コレラ	1	O1エルトル小川型	インドネシア
	細菌性赤痢	3	ソネ菌	カンボジア、ネパール、インドネシア
四類	A型肝炎	1	推定感染経路:経口感染(貝の喫食)	カンボジア
五類	アメーバ赤痢	5	推定感染経路:飲食等による経口感染1件、異性間性的接触1件、同性間性的接触1件、不明2件	国内3件、フランス1件、不明1件
	ウイルス性肝炎	1	B型 推定感染経路:不明	不明
	HIV感染症	6	無症候性キャリア2件、AIDS4件 推定感染経路:異性間性的接触2件、同性間性的接触4件	国内
	ジアルジア症	1	推定感染経路:飲食等による経口感染	インド
	梅毒	1	早期顕症梅毒 I 期 推定感染経路:異性間性的接触	国内

(推定される感染地は医師の届出によるものである。)

(定点把握対象疾患 ー小児科・インフルエンザ・眼科・基幹定点ー)

・流行性耳下腺炎の報告が依然として多い。

(検査情報)

・エンテロウイルスの検出が増加しており、1件からは71型が検出されている。

臨床診断名	患者年齢	検査試料	検出病原体	検査法
急性肺炎	3	咽頭拭い液	アデノウイルス	遺伝子
急性肺炎	28	咽頭拭い液	アデノウイルス	
急性肺炎	11M	咽頭拭い液	アデノウイルス	
肺炎	1	咽頭拭い液	アデノウイルス	
肺炎	記載なし	咽頭拭い液	アデノウイルス	
急性上気道炎	11M	尿	サイトメガロウイルス、ヒトヘルペスウイルス6型*	
気管支喘息	5	咽頭拭い液	アデノウイルス、エンテロウイルス	

* 18週に同じ患者の咽頭拭い液からヒトヘルペスウイルス6型を検出している。

臨床診断名	患者年齢	検査試料	検出病原体	検査法
不明発しん症	1	咽頭拭い液	ライノウイルス	遺伝子
ウイルス性発しん症	2	咽頭拭い液	アデノウイルス	
突発性発しん症	1	咽頭拭い液	ヒトヘルペスウイルス6型	
川崎病、アデノウイルス感染症	2	咽頭拭い液	アデノウイルス	
伝染性単核症	4	咽頭拭い液	EBウイルス、アデノウイルス、エンテロウイルス	
		鼻腔拭い液	EBウイルス	
ヘルペス口内炎	13	頬粘膜	単純ヘルペスウイルス	
急性リンパ節炎	1	咽頭拭い液	アデノウイルス	
流行性角結膜炎	35	結膜拭い液	アデノウイルス	
無菌性髄膜炎	1	咽頭拭い液	ライノウイルス	
無菌性髄膜炎	6	髄液	ムンプスウイルス	
無菌性髄膜炎	1M	尿	エンテロウイルス71型	
		糞便	エンテロウイルス71型	
急性散在性脳脊髄炎	1	血液(5月2日)	ヒトヘルペスウイルス6型	
		血液(5月3日)	ヒトヘルペスウイルス6型	
小脳炎	55	髄液	単純ヘルペスウイルス、サイトメガロウイルス	
感染性腸炎	11	糞便	ノロウイルス	
感染性胃腸炎	7	咽頭拭い液	アデノウイルス	
難治性下痢	24	糞便	アデノウイルス	
感染性胃腸炎	11M	糞便	ロタウイルス、アデノウイルス	
急性胃腸炎	46	糞便	ロタウイルス	
出血性腸炎	27	糞便	ロタウイルス	
感染性胃腸炎	3	糞便	ロタウイルス	

施設内感染疑いまたは食中毒疑い等で搬入された検体

臨床診断名	検査試料数	陽性数	検出病原体
感染性胃腸炎または食中毒疑い	50	1	ノロウイルス G I
		3	ノロウイルス G II

定点医療機関からのコメント

大田区保健所
 ・インフルエンザ:A型3名。

多摩府中保健所
 ・水痘流行中の幼稚園があります。

全数把握対象疾患 患者報告数 2005年19週

分類	疾病名	東京都分(報告週)					全国分(診断週)	
		16週	17週	18週	19週	年累計	19週	年累計
一類	エボラ出血熱							
	クリミア・コンゴ出血熱							
	重症急性呼吸器症候群							
	痘そう							
	ペスト							
	マールブルグ病							
	ラッサ熱							
二類	急性灰白髄炎							
	コレラ				1	3	7	20
	細菌性赤痢	1	2		3	34	16	214
	ジフテリア							
	腸チフス					3		20
	パラチフス	1				2		5
三類	腸管出血性大腸菌感染症	3	1			11	23	283
四類	E型肝炎					4	(1)	(21)
	ウエストナイル熱							
	A型肝炎	1	1		1	9	(1)	(82)
	エキノコックス症						1	7
	黄熱							
	オウム病					2	1	23
	回帰熱							
	Q熱							2
	狂犬病							
	高病原性鳥インフルエンザ							
	コクシジオイデス症							
	サル痘							
	腎症候性出血熱							
	炭疽							
	つつが虫病					3	8	36
	デング熱	1	1			4		12
	ニパウイルス感染症							
	日本紅斑熱							2
	日本脳炎							
	ハンタウイルス肺症候群							
	Bウイルス病							
	ブルセラ症							
	発しんチフス							
ボツリヌス症					1			
マラリア			1		5	1	22	
野兎症								
ライム病								
リッサウイルス感染症								
レジオネラ症	1				4	4	42	
レプトスピラ症					1	(1)	(2)	
五類 (全数届出)	アメーバ赤痢	2	3	2	5	60	5	234
	ウイルス性肝炎(A型・E型を除く)		2		1	18	2	104
	急性脳炎					9	()	(93)
	クリプトスポリジウム症					1		5
	クロイツフェルト・ヤコブ病					7		47
	劇症型溶血性レンサ球菌感染症					2		24
	後天性免疫不全症候群	3	3	2	6	121	8	352
	ジアルジア症	1			1	3	1	18
	髄膜炎菌性髄膜炎					1		3
	先天性風しん症候群							
	梅毒	2	1	1	1	30	6	168
	破傷風			1		1	1	28
	バンコマイシン耐性黄色ブドウ球菌感染症							
	バンコマイシン耐性腸球菌感染症					5	1	30

2005/05/24集計

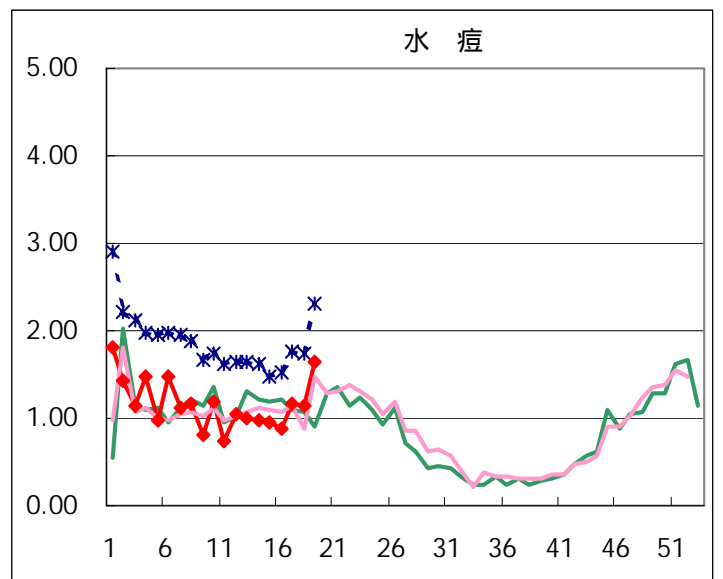
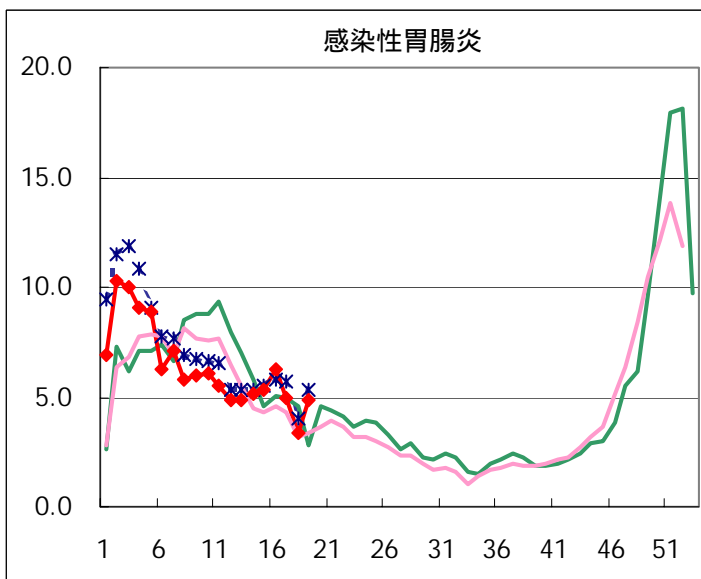
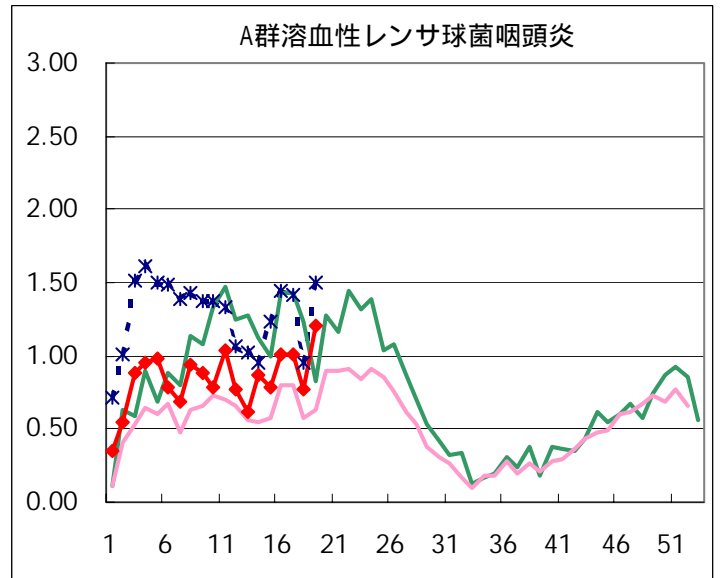
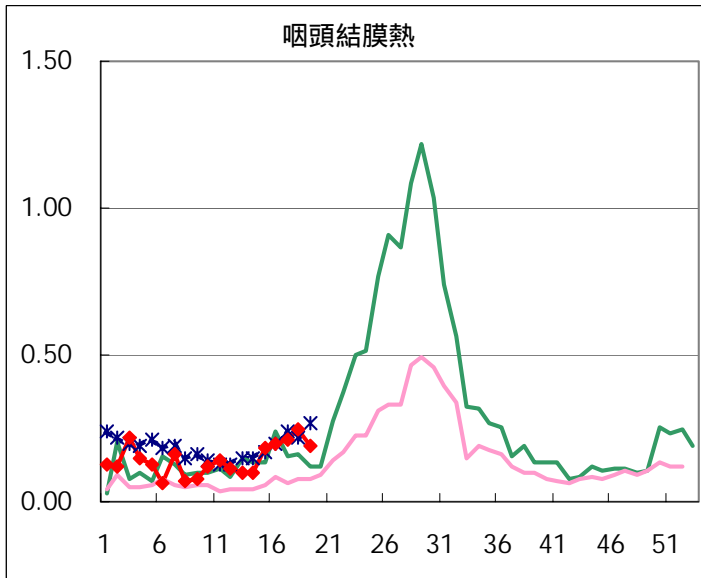
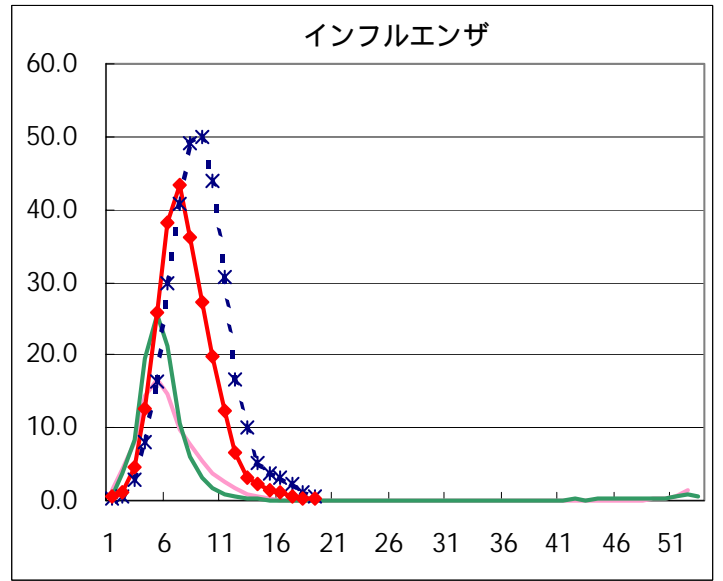
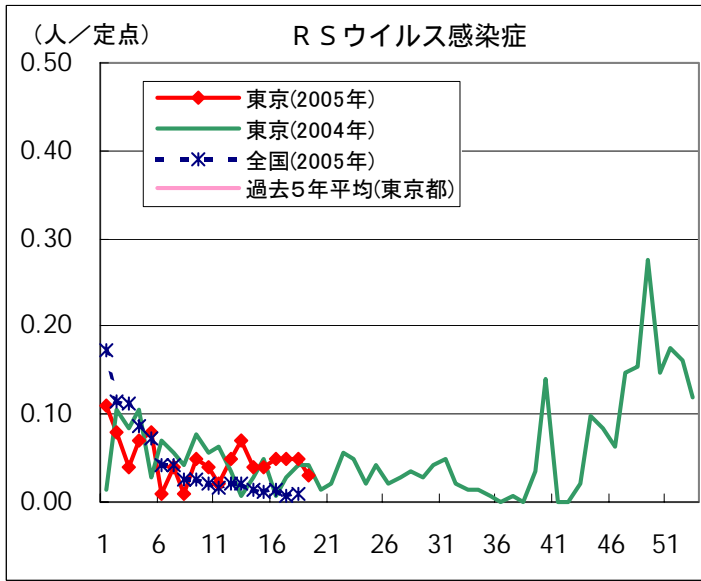
(カッコ内の数値は18週分)

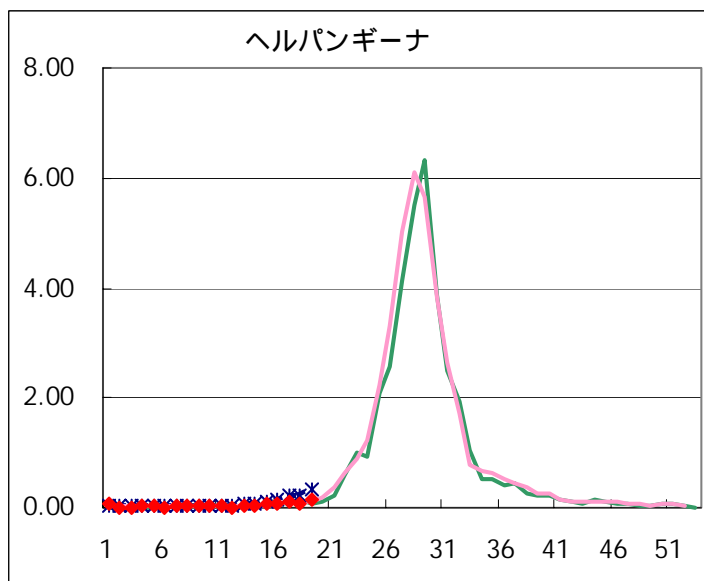
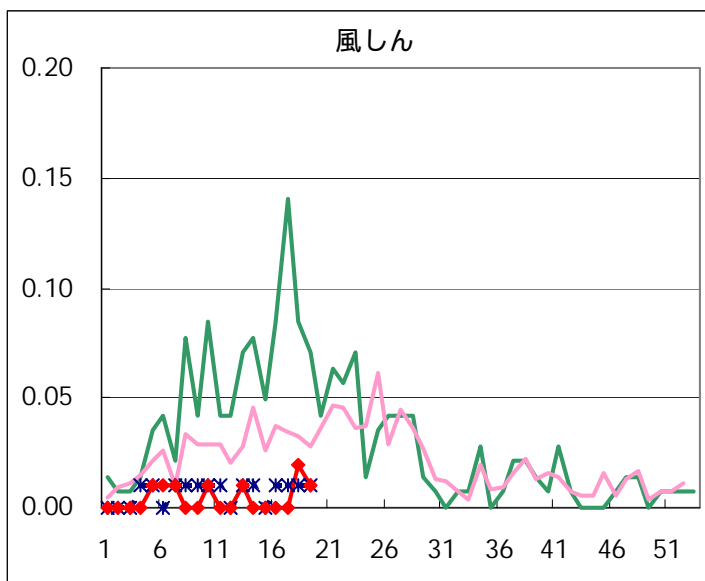
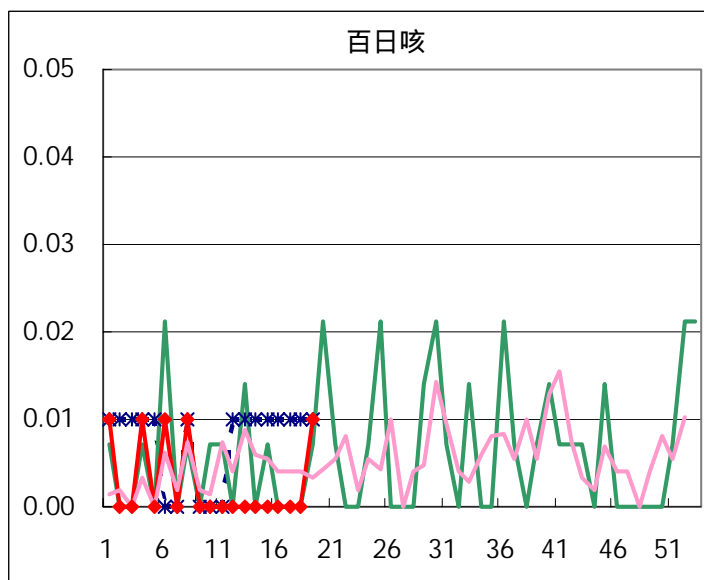
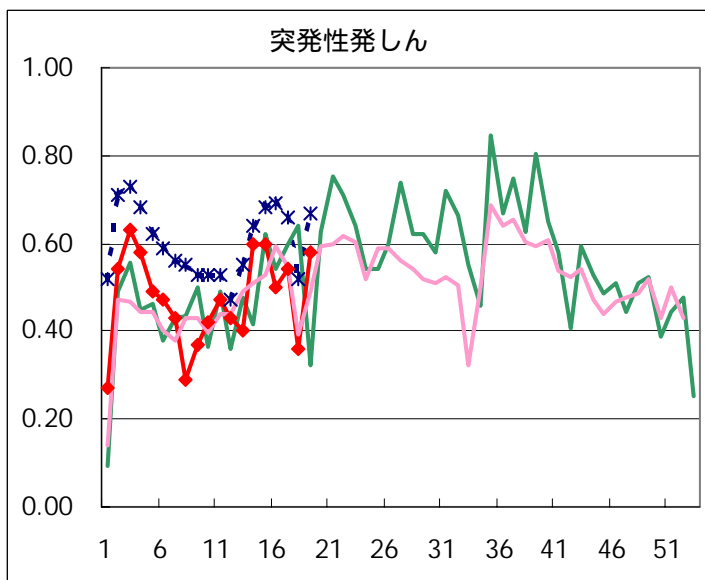
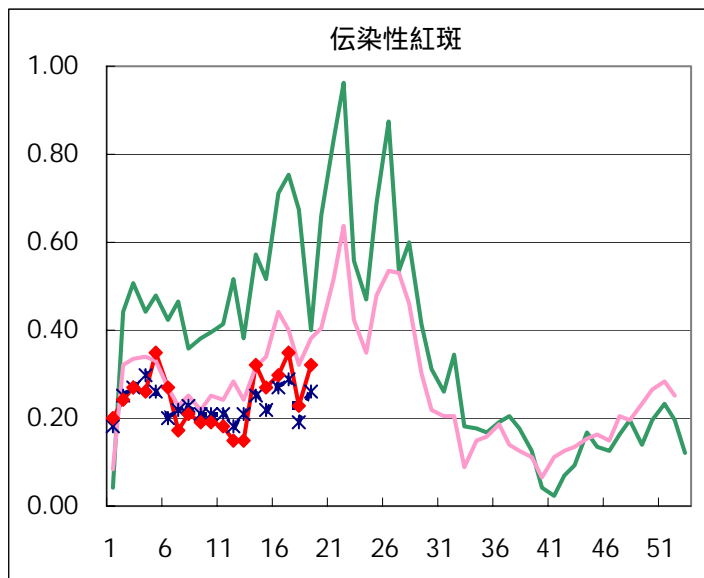
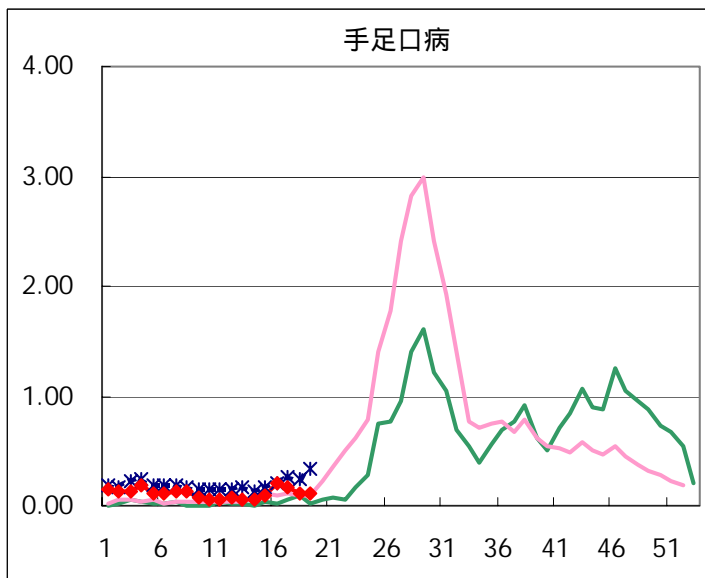
五類定点把握対象疾患 患者報告数【男女別】 2005年19週

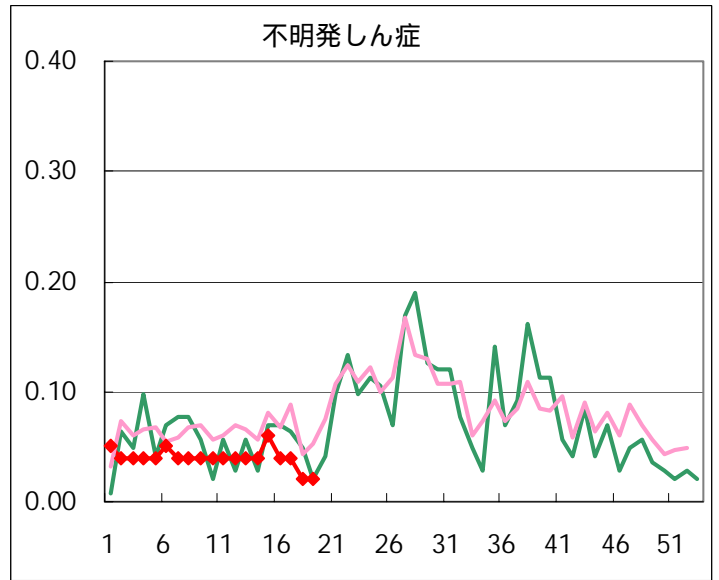
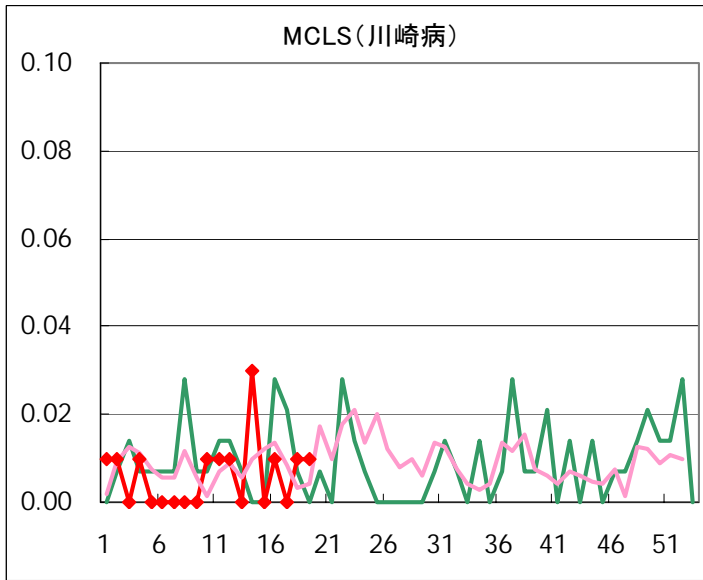
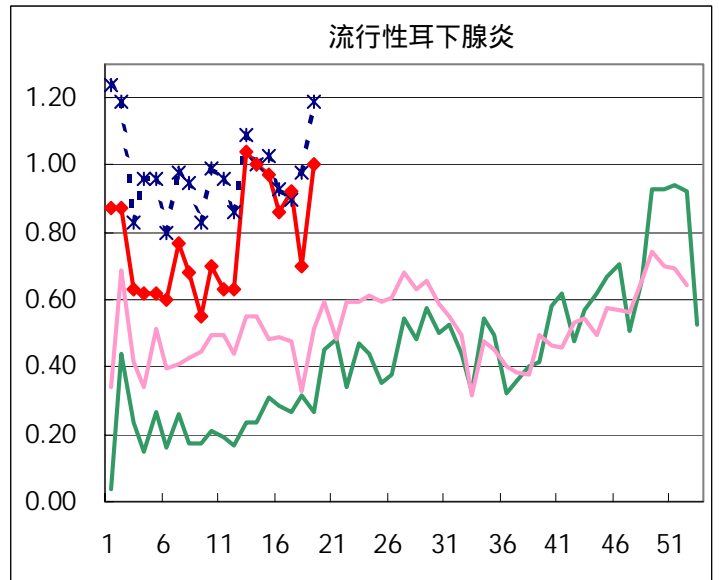
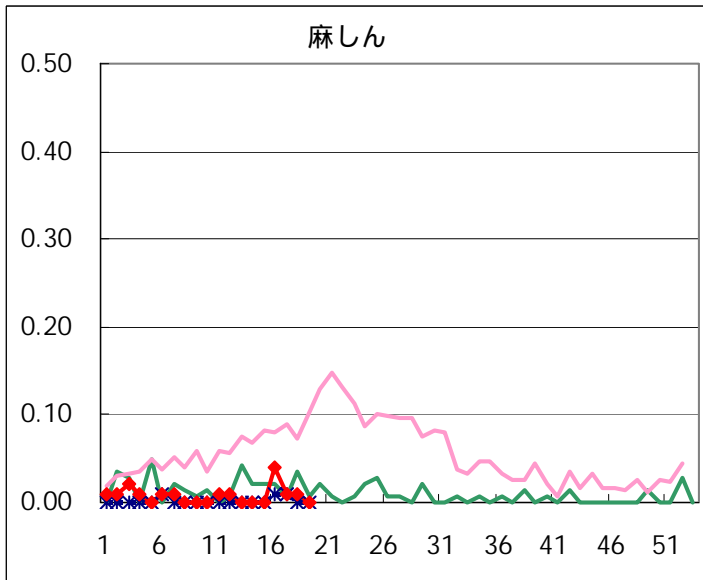
疾病名	性	2005年				4週合計	年累計
		16	17	18	19		
RSウイルス感染症	男	4	5	3	2	14	76
	女	3	2	4	2	11	55
インフルエンザ	男	99	57	24	15	195	20,942
	女	88	60	17	17	182	21,321
咽頭結膜熱	男	17	15	22	17	71	214
	女	11	15	13	10	49	170
A群溶血性レンサ球菌咽頭炎	男	81	77	60	88	306	1,201
	女	63	66	49	82	260	1,051
感染性胃腸炎	男	426	359	256	363	1,404	8,789
	女	462	341	215	321	1,339	8,477
水痘	男	78	89	95	133	395	1,675
	女	48	77	69	102	296	1,476
手足口病	男	13	10	14	8	45	166
	女	15	13	3	9	40	144
伝染性紅斑	男	16	27	20	18	81	320
	女	26	22	13	28	89	337
突発性発しん	男	30	39	34	48	151	663
	女	41	38	17	34	130	611
百日咳	男				1	1	3
	女						3
風しん	男			1		1	4
	女			2	2	4	7
ヘルパンギーナ	男	7	6	8	10	31	62
	女	3	10	3	11	27	58
麻しん(成人麻しんを除く)	男	2				2	9
	女	3	1	1		5	9
流行性耳下腺炎	男	65	71	53	71	260	1,129
	女	57	60	47	71	235	955
不明発しん症	男	3	4	2	1	10	60
	女	2	1	1	2	6	46
MCLS	男	1		1	1	3	8
	女						6
急性出血性結膜炎	男				1	1	1
	女						1
流行性角結膜炎	男	3	4	6	9	22	102
	女	1	7	5	5	18	82
細菌性髄膜炎	男						2
	女	1				1	3
無菌性髄膜炎	男		1		2	3	5
	女						2
マイコプラズマ肺炎	男		2	2	1	5	19
	女	1	4	1	1	7	25
クラミジア肺炎(オウム病を除く)	男						
	女				2	2	2
成人麻しん	男						
	女						

五類定点把握対象疾患 患者報告数【推移グラフ】 2005年19週現在

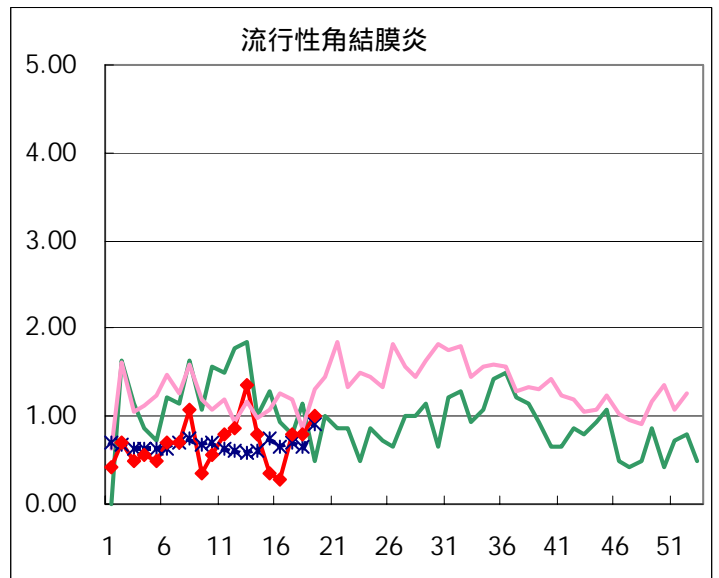
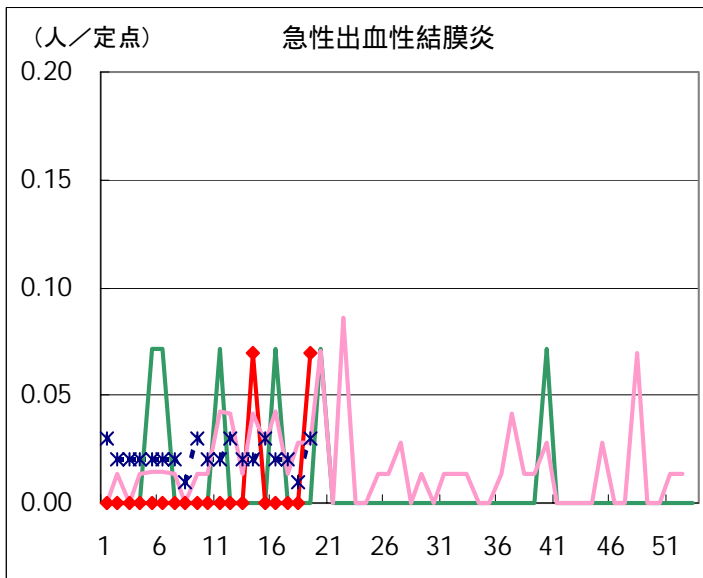
◆ 小児科・インフルエンザ定点



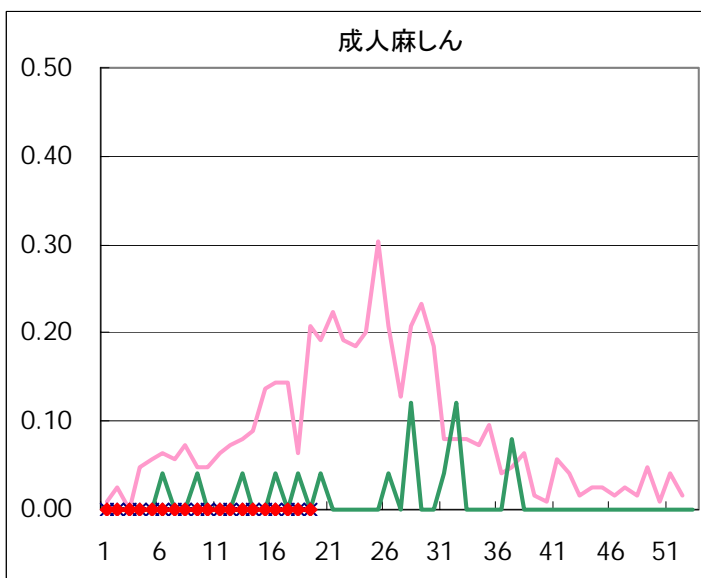
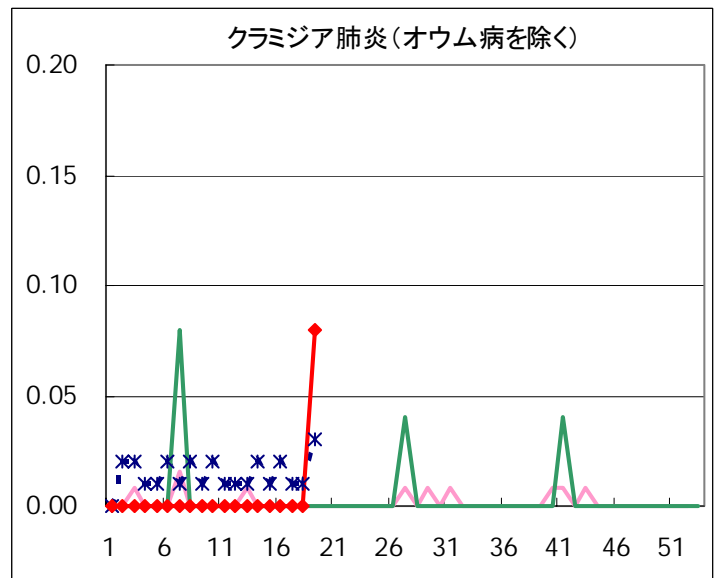
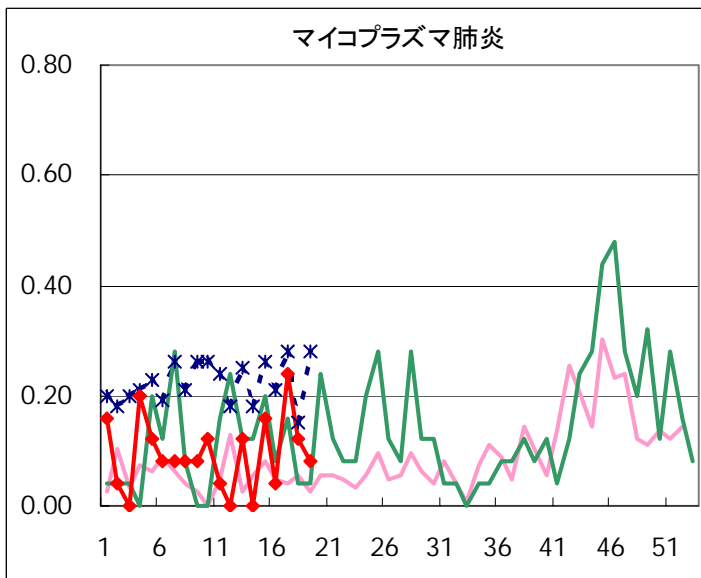
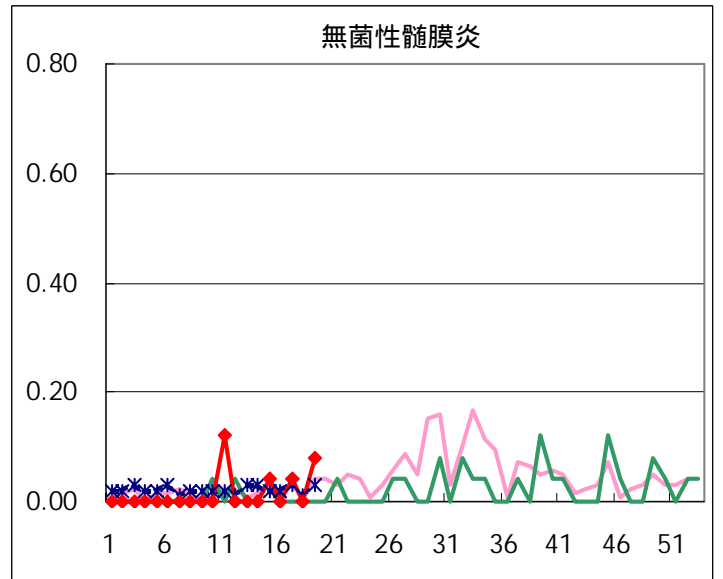
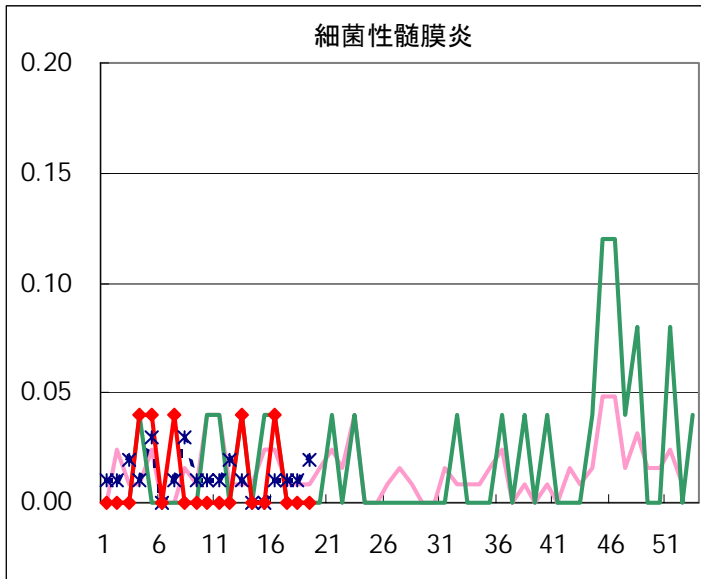




◆ 眼科定点



◆ 基幹定点



疾患別の定点医療機関数(週単位報告分)		
定点種別	疾患	医療機関数
インフルエンザ	インフルエンザ	178
眼科	急性出血性結膜炎	14
	流行性角結膜炎	
基幹	急性脳炎	25
	細菌性髄膜炎	
	無菌性髄膜炎	
	マイコプラズマ肺炎	
	クラミジア肺炎	
	成人麻しん	
小児科	上記を除く疾病	142

五類定点把握対象疾患 患者報告数【保健所別】2005年19週

	RS ウイルス 感染症	インフルエ ンザ	咽頭 結膜熱	A群溶血性 レンサ球菌 咽頭炎	感染性 胃腸炎	水痘	手足口病	伝染性 紅斑	突発性 発しん	百日咳
千代田				2		1				
中央区		4		1	2	5			4	
みなと	2		6	4	13	2			2	
新宿区			1	1	15	1			2	
文京					8	2	3			
台東			1	1	12	2			1	
墨田区				4	8	6				
江東区				4	34	4			2	
品川区		1	2		50	9		1	1	
目黒区				10	13	8			2	
大田区		3	4	17	65	15	2		7	
世田谷		1		5	42	17	3	1	10	
渋谷区			1	1	26	6				
中野区				8	18	19		3	1	
杉並		3		26	64	10			2	
池袋					4	5		2	1	
北区		2		4	11	9		12	4	
荒川区		3		2	12	4		5	4	
板橋区		1			18	2		5	1	
練馬区			1	8	29	10	4	2	1	1
足立				2	11	2	1			
葛飾区				4	18	10	1	2	4	
江戸川		10		8	30	8		1		
西多摩		1	6	6	36	4		2	5	
八王子									2	
南多摩	1	3		3	17	6		2	4	
町田	1			30	29	25	1		5	
多摩立川					8	5		1	2	
多摩府中				6	55	14	1	6	8	
多摩小平			5	13	36	24	1	1	7	
島しょ										

東京都合計	4	32	27	170	684	235	17	46	82	1
定点当り報告数	0.03	0.18	0.19	1.20	4.82	1.65	0.12	0.32	0.58	0.01

五類定点把握対象疾患 患者報告数【保健所別】2005年19週

	風しん	ヘルパン ギーナ	麻疹 (成人麻疹 を除く)	流行性 耳下腺炎	急性出血 性結膜炎	流行性 角結膜炎	不明 発しん症	MCLS	合計
千代田				1			1		5
中央区		3							19
みなと				4		4			37
新宿区				3		1			24
文京				1		3			17
台東				3					20
墨田区		1		1					20
江東区				4		1			49
品川区		1		3					68
目黒区				2					35
大田区		3		15			2		133
世田谷		1		6					86
渋谷区				2					36
中野区									49
杉並				12					117
池袋					1				13
北区				13				1	56
荒川区				1					31
板橋区				6					33
練馬区				3					59
足立				3					19
葛飾区		3		7					49
江戸川		1		6					64
西多摩		2		12					74
八王子				8		1			11
南多摩	1	2		9					48
町田		2		10		2			105
多摩立川	1								17
多摩府中		2		5					97
多摩小平				1		2			90
島しょ				1					1

東京都合計	2	21	-	142	1	14	3	1	1,482
定点当り報告数	0.01	0.15	-	1.00	0.07	1.00	0.02	0.01	

五類定点把握対象疾患 患者報告数【保健所別・定点当たり】 2005年19週

	RS ウイルス 感染症	インフルエ ンザ	咽頭 結膜熱	A群溶血性 レンサ球菌 咽頭炎	感染性 胃腸炎	水痘	手足口病	伝染性 紅斑	突発性 発しん	百日咳
千代田				0.50		0.25				
中央区		1.00		0.33	0.67	1.67			1.33	
みなと	0.33		1.00	0.67	2.17	0.33			0.33	
新宿区			0.17	0.17	2.50	0.17			0.33	
文京					2.67	0.67	1.00			
台東			0.33	0.33	4.00	0.67			0.33	
墨田区				1.33	2.67	2.00				
江東区				1.33	11.33	1.33			0.67	
品川区		0.14	0.33		8.33	1.50		0.17	0.17	
目黒区				3.33	4.33	2.67			0.67	
大田区		0.30	0.44	1.89	7.22	1.67	0.22		0.78	
世田谷		0.11		0.63	5.25	2.13	0.38	0.13	1.25	
渋谷区			0.25	0.25	6.50	1.50				
中野区				1.33	3.00	3.17		0.50	0.17	
杉並		0.43		4.33	10.67	1.67			0.33	
池袋					0.80	1.00		0.40	0.20	
北区		0.40		1.00	2.75	2.25		3.00	1.00	
荒川区		1.00		1.00	6.00	2.00		2.50	2.00	
板橋区		0.14			3.00	0.33		0.83	0.17	
練馬区			0.20	1.60	5.80	2.00	0.80	0.40	0.20	0.20
足立				0.50	2.75	0.50	0.25			
葛飾区				1.00	4.50	2.50	0.25	0.50	1.00	
江戸川		2.00		2.00	7.50	2.00		0.25		
西多摩		0.14	1.20	1.20	7.20	0.80		0.40	1.00	
八王子									1.00	
南多摩	0.33	0.75		1.00	5.67	2.00		0.67	1.33	
町田	0.50			15.00	14.50	12.50	0.50		2.50	
多摩立川					1.33	0.83		0.17	0.33	
多摩府中				0.60	5.50	1.40	0.10	0.60	0.80	
多摩小平			0.83	2.17	6.00	4.00	0.17	0.17	1.17	
島しょ										

東京都合計	4	32	27	170	684	235	17	46	82	1
定点当り報告数	0.03	0.18	0.19	1.20	4.82	1.65	0.12	0.32	0.58	0.01

五類定点把握対象疾患 患者報告数【保健所別・定点当たり】 2005年19週

	風しん	ヘルパン ギーナ	麻疹 (成人麻疹 を除く)	流行性 耳下腺炎	急性出血 性結膜炎	流行性 角結膜炎	不明 発しん症	MCLS
千代田				0.25			0.25	
中央区		1.00						
みなと				0.67		4.00		
新宿区				0.50		0.50		
文京				0.33		3.00		
台東				1.00				
墨田区		0.33		0.33				
江東区				1.33		1.00		
品川区		0.17		0.50				
目黒区				0.67				
大田区		0.33		1.67			0.22	
世田谷		0.13		0.75				
渋谷区				0.50				
中野区								
杉並				2.00				
池袋					1.00			
北区				3.25				0.25
荒川区				0.50				
板橋区				1.00				
練馬区				0.60				
足立				0.75				
葛飾区		0.75		1.75				
江戸川		0.25		1.50				
西多摩		0.40		2.40				
八王子				4.00		1.00		
南多摩	0.33	0.67		3.00				
町田		1.00		5.00		2.00		
多摩立川	0.17							
多摩府中		0.20		0.50				
多摩小平				0.17		2.00		
島しょ				1.00				

東京都合計	2	21	-	142	1	14	3	1
定点当り報告数	0.01	0.15	-	1.00	0.07	1.00	0.02	0.01

五類定点把握対象疾患 患者報告数【年齢階級別】 2005年19週

	RS ウイルス 感染症	インフルエ ンザ	咽頭 結膜熱	A群溶血性 レンサ球菌 咽頭炎	感染性 胃腸炎	水痘	手足口病	伝染性 紅斑	突発性 発しん
～6ヶ月		1			7	2			4
～1歳			3	1	41	13			48
1歳		1	3	2	88	55	1	2	28
2歳		2	10	4	65	39	5	4	2
3歳		1	2	12	80	36	3	11	
4歳		5	3	23	65	35	5	9	
5歳		2	1	25	48	24	1	3	
6歳			1	28	43	15		6	
7歳		1	1	24	33	6	1	1	
8歳				12	28	3		3	
9歳		1	1	11	30	3		3	
10～14歳		7	1	12	45	2	1	2	
15～19歳		1		1	11				
20～29歳	4	4	1	15	100	2		2	
30～39歳		3							
40～49歳		1							
50～59歳		1							
60～69歳		1							
70～79歳									
80歳以上									
合計	4	32	27	170	684	235	17	46	82
先週比	-3	-9	-8	61	213	71	0	13	31

注:小児科定点把握対象疾病のうち、「20～29歳」は「20歳以上」と読み替える。
眼科疾患のうち、「70～79歳」は「70歳以上」と読み替える。

	百日咳	風しん	ヘルパン ギーナ	麻しん (成人麻しん を除く)	流行性 耳下腺炎	急性出血性 結膜炎	流行性 角結膜炎	不明 発しん症	MCLS
～6ヶ月			1						1
～1歳			3						
1歳			5		6			2	
2歳		1	5		14			1	
3歳			3		21				
4歳					34				
5歳					15				
6歳					22				
7歳			1		10				
8歳					4				
9歳					4				
10～14歳					7		1		
15～19歳			1		1				
20～29歳	1	1	2		4	1	2		
30～39歳							7		
40～49歳							2		
50～59歳									
60～69歳							1		
70～79歳							1		
80歳以上									
合計	1	2	21	-	142	1	14	3	1
先週比	1	-1	10	-1	42	1	3	0	0

注:小児科定点把握対象疾病のうち、「20～29歳」は「20歳以上」と読み替える。
眼科疾患のうち、「70～79歳」は「70歳以上」と読み替える。

病原体・抗体検査情報

週別検出状況 2005年12週～19週

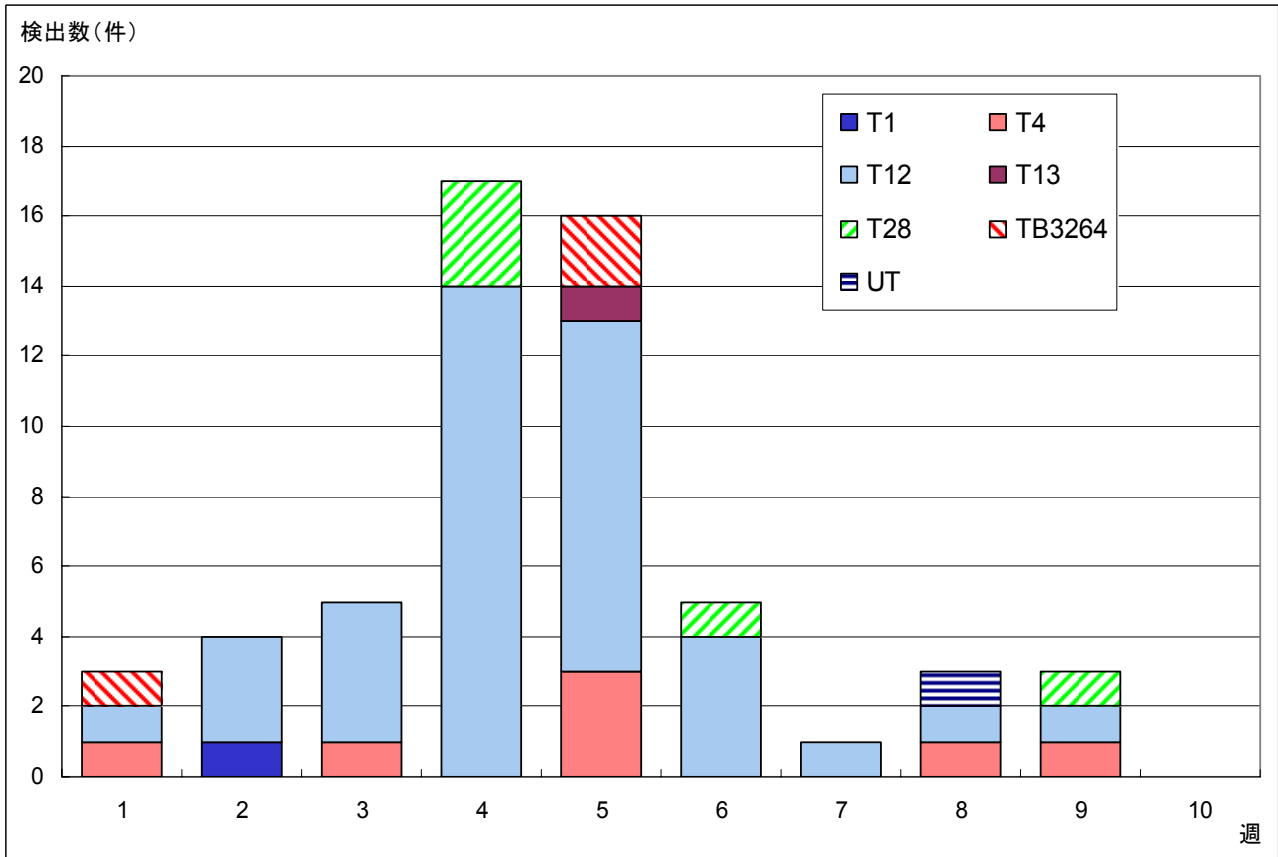
検出病原体・抗体		検体採取週								合計
		2005年								
		12	13	14	15	16	17	18	19	
ウイルス	アデノ		5	6	3	8	1	2	14	39
	ライノ			1					2	3
	ポリオ									
	コクサッキーA群									
	コクサッキーB群									
	エコー									
	エンテロ71								2	2
	その他のエンテロ			1		4	1		2	8
	単純ヘルペス		2			1		2	2	7
	水痘・帯状疱疹									
	ヘルペス6/7	1		2	3	2		6	4	18
	EB		2	1		1		1	2	7
	サイトメガロ							1	2	3
	ムンプス			1				3	1	5
	麻疹		2	1						3
	風しん									
	パルボB19	1	1	2		2				6
	RS				2		1			3
	ノロ	59	36	31	44	18	141	25	4	358
	ロタ	1	10	1		3	3	1	4	23
インフルエンザAソ連型										
インフルエンザA香港型	22	22	2	1	1		1		49	
インフルエンザB型	1	1							2	
デング							1		1	
その他のウイルス							1		1	
細菌	カンピロバクター	1			1					2
	サルモネラ									
	腸管出血性大腸菌									
	その他の腸管系病原菌									
	溶血性レンサ球菌	4	1		4			1	2	12
	MRSA	5							3	8
	MSSA				1					1
	その他の細菌				4	1				5

臨床診断名別検出結果 2005年12週～19週

臨床診断名 検出病原体	インフルエンザ	上気道炎	下気道炎	感染性胃腸炎	無菌性髄膜炎	咽頭結膜熱	A群溶連菌咽頭炎	流行性角結膜炎	ヘルパンギーナ	手足口病	伝染性紅斑	不明発しん症	流行性耳下腺炎	水痘	麻疹	風しん	その他の	合計
搬入検体数	102	20	33	1044	31			3			3	22	7		2		113	
アデノ	3	2	11	5	2			1			1	3					11	39
ライノ					1							1					1	3
ポリオ																		
コクサッキーA群																		
コクサッキーB群																		
エコー																		
エンテロ71					2													2
その他のエンテロ		1	2									1	1				3	8
単純ヘルペス		1										2					4	7
水痘・帯状疱疹																		
ヘルペス6/7		1			1							9					7	18
EB											2	2					3	7
サイトメガロ		1															2	3
ムンプス					3								2					5
麻疹												3						3
風しん																		
パルボB19											3	3						6
RS		1	2															3
ノロ				354	4													358
ロタ				19	4													23
インフルエンザAソ連型																		
インフルエンザA香港型	49																	49
インフルエンザB型	2																	2
カンピロバクター				2														2
サルモネラ																		
腸管出血性大腸菌																		
その他の腸管系病原菌																		
溶血性レンサ球菌																	12	12
その他の病原体		1	4														13	18
備考	「その他の病原体」は「週別検出状況」の表にある「デング」「その他のウイルス」「MRSA」「MSSA」「その他の細菌」と「週別検出状況」には無いマイコプラズマなどの合計である。																	

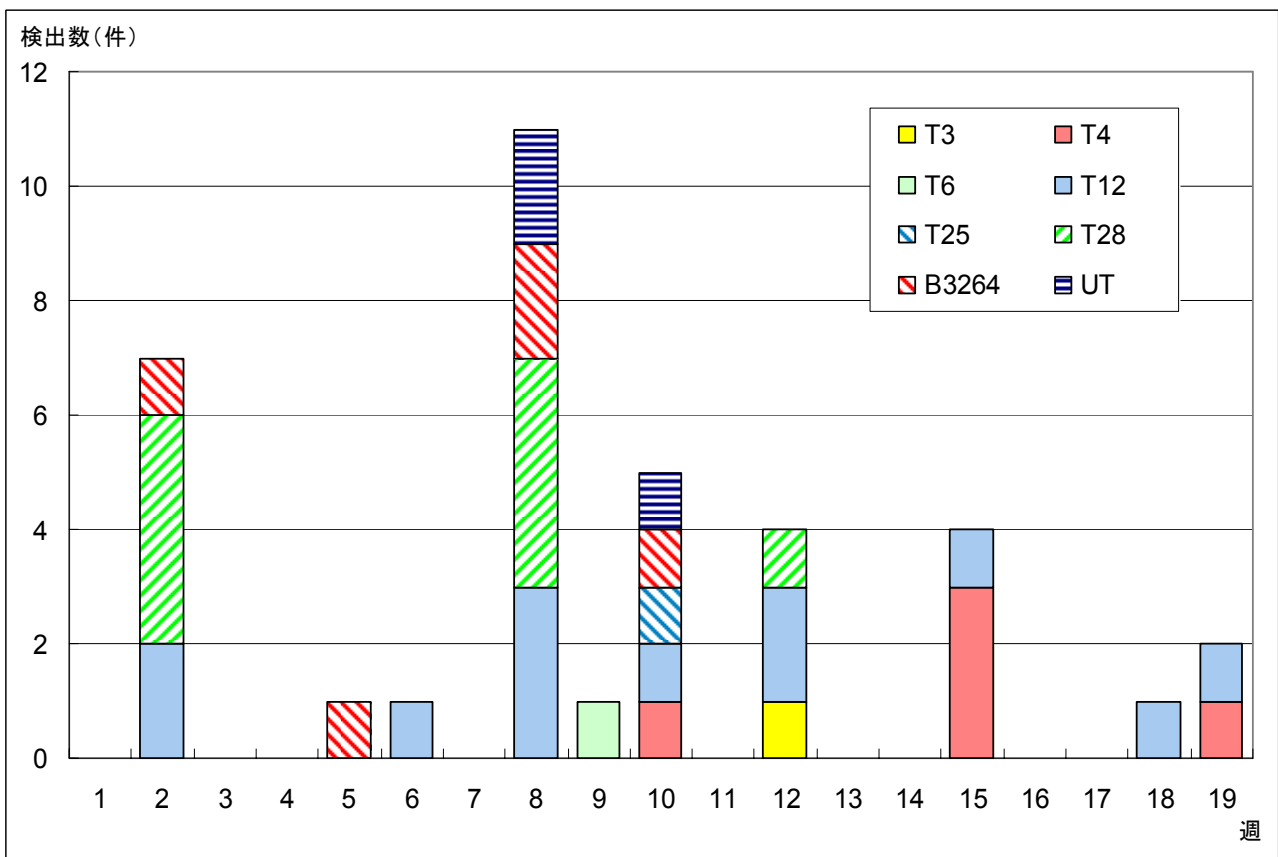
クローズアップ(A群溶血性レンサ球菌感染症)

患者から検出されたA群溶血性レンサ球菌の菌型(全国)



IASR 病原微生物検出情報(2005年4月25日現在報告数)

患者から検出されたA群溶血性レンサ球菌の菌型(東京都)



微生物部病原細菌研究科

定点(月単位報告)把握対象疾患

－ 性感染症・薬剤耐性菌感染症 －

発生動向の概況 《2005年4月》

(性感染症定点からの報告疾患)

・特筆事項なし。

(基幹定点からの報告疾患 －薬剤耐性菌感染症－)

・すべての報告が、昨年同期および過去5年平均を下回っている。

(検査情報)

・クラミジア遺伝子陽性の2例はともにパピローマウイルス遺伝子も陽性であった。また、このうちの1例は淋菌遺伝子も陽性である。

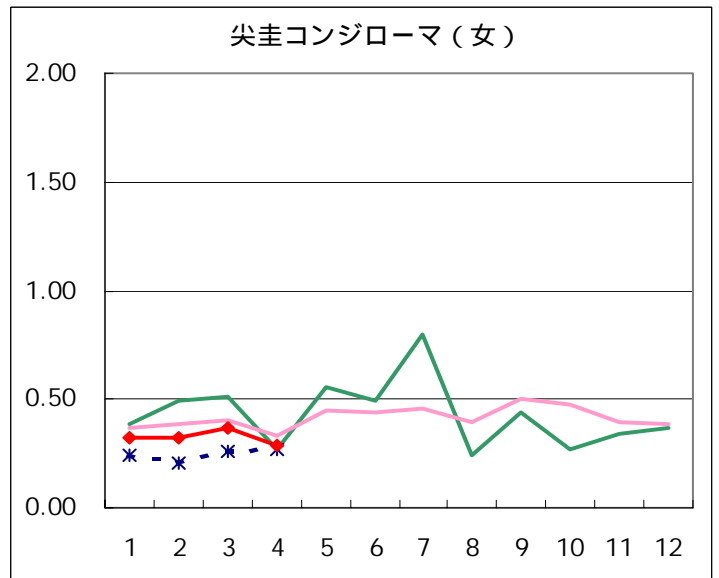
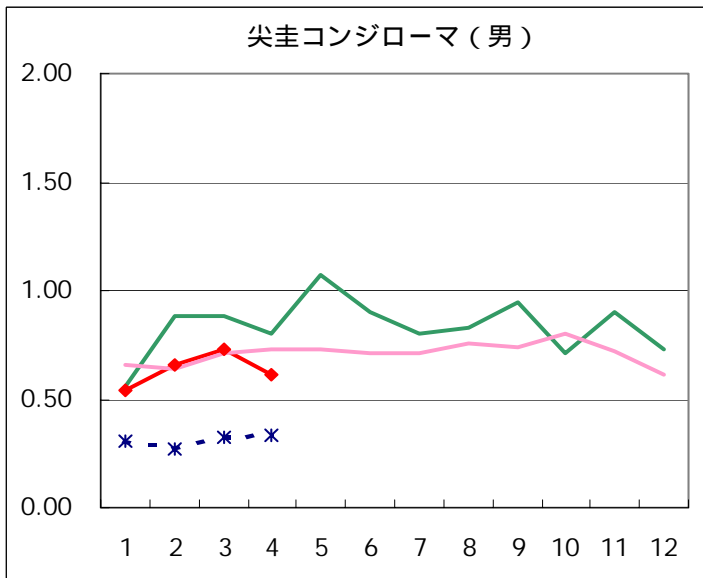
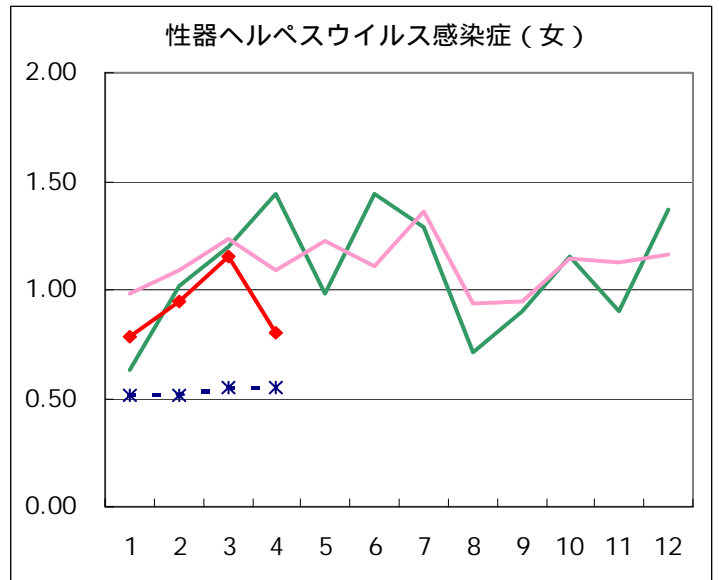
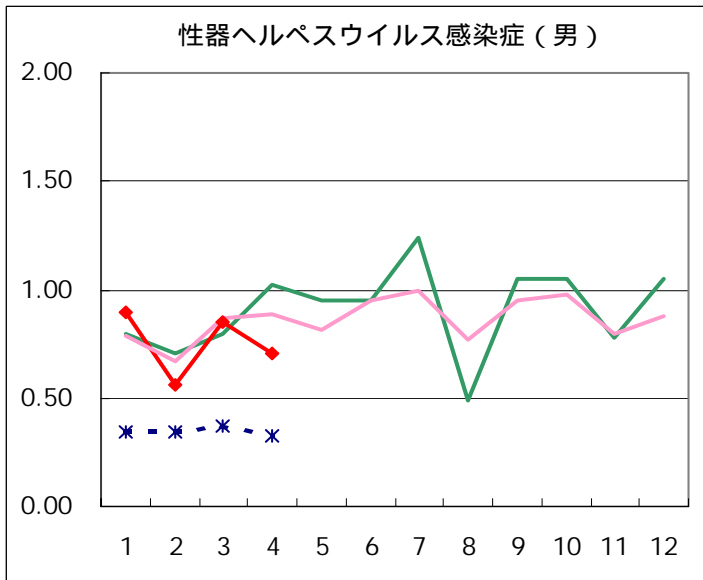
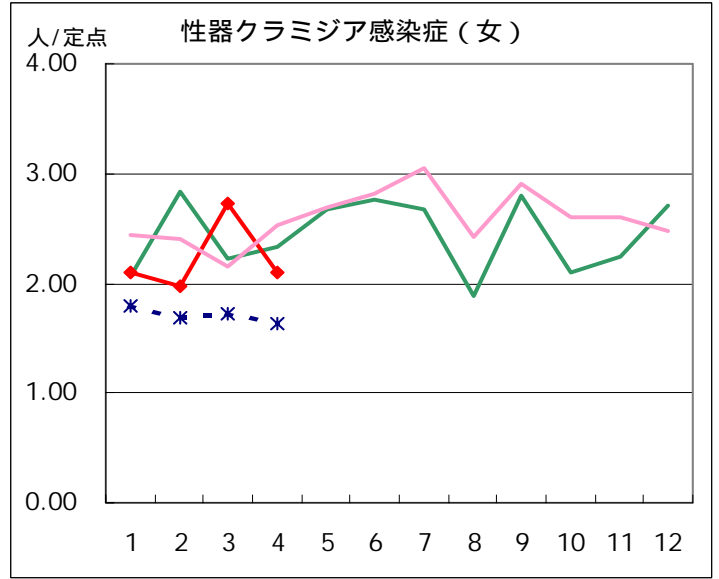
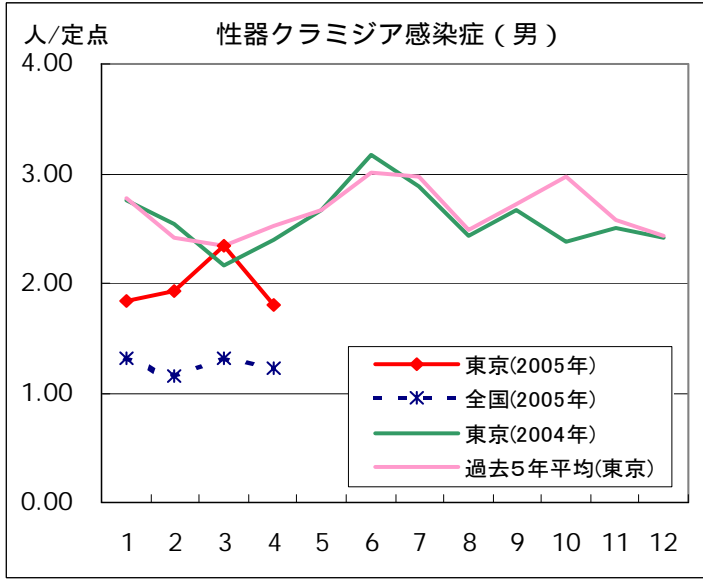
検査項目	検査試料数*	陽性数	陽性率(%)
梅毒(STS法)	23	0	0
梅毒(TP抗原法)	23	0	0
クラミジア抗体	23	17	74
クラミジア遺伝子	23	2	9
淋菌遺伝子	23	3	13
HIV*	23	0	0
パピローマウイルス遺伝子	23	10	43
トリコモナス遺伝子	23	0	0
赤痢アメーバ抗体	23	1	4

* 検査試料は性感染症定点から送付されたものである。

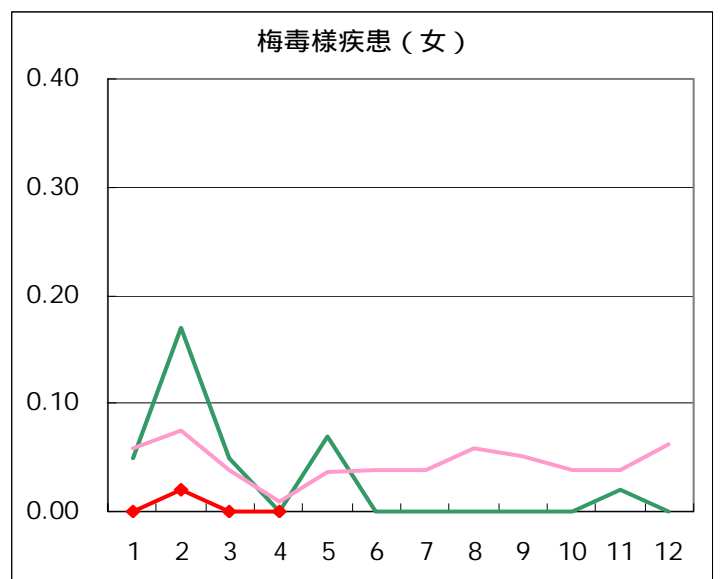
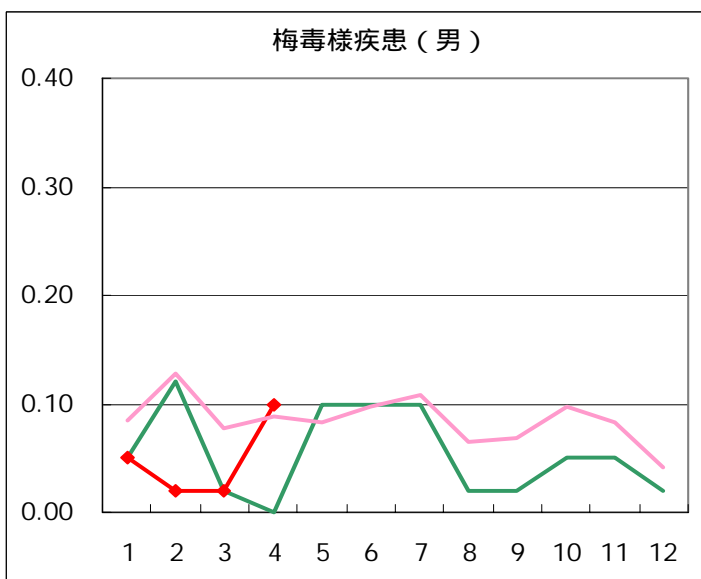
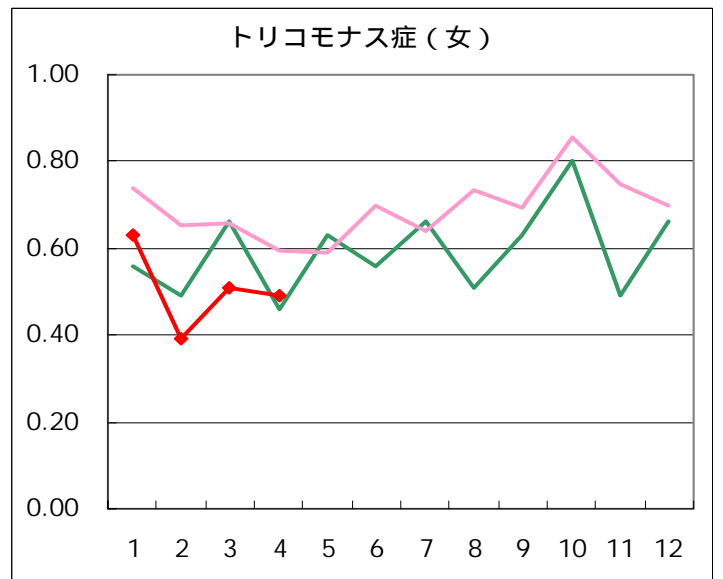
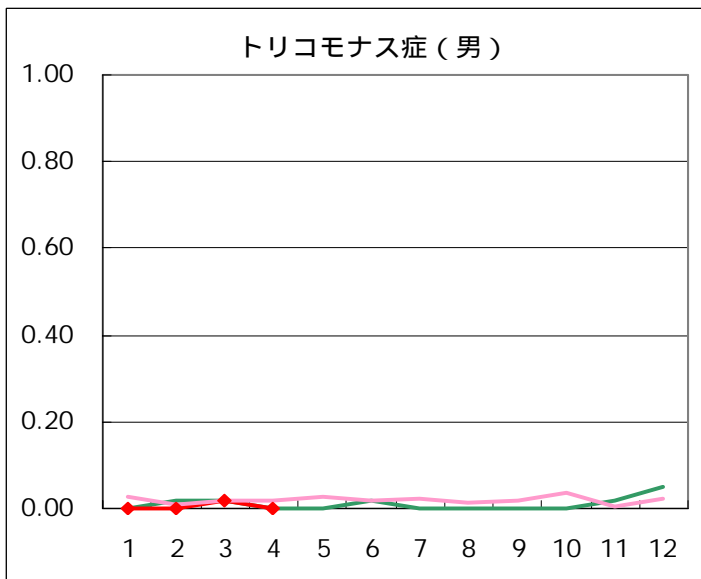
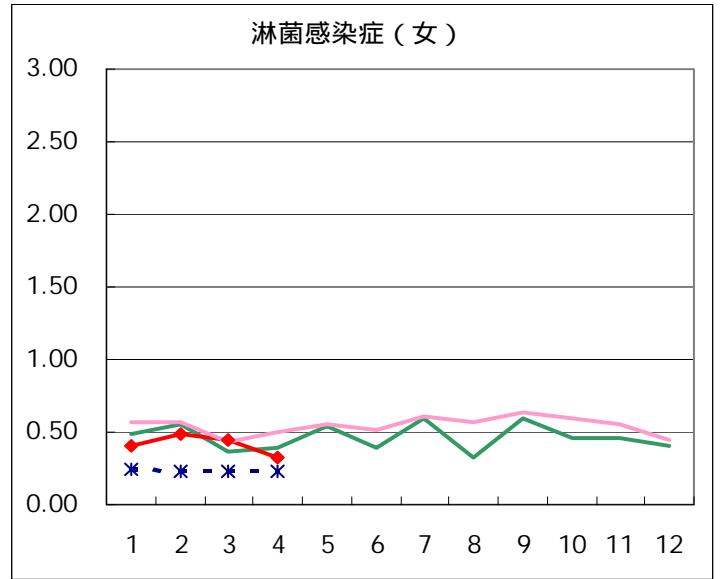
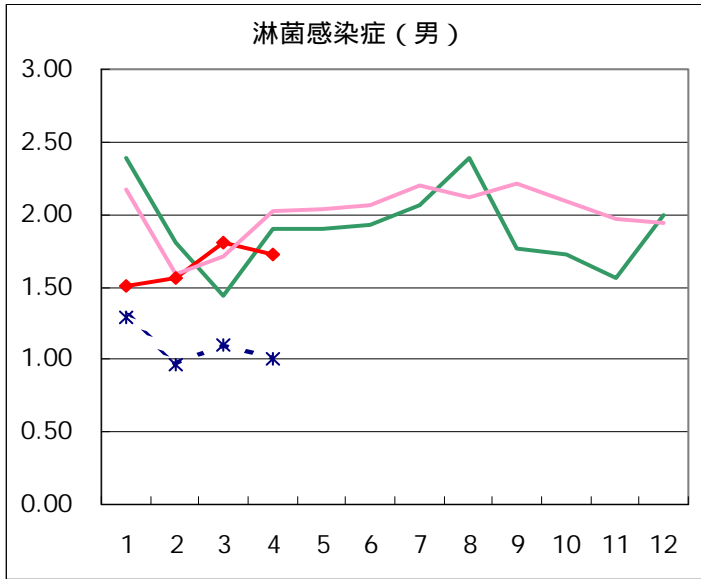
定点医療機関からのコメント

今月は、定点医療機関からのコメントはありませんでした。

性感染症(STI) 患者報告数【推移グラフ】 2005年4月現在



2005年4月現在



性感染症(STI)患者報告数【保健所別】 2005年4月

男								
保健所名	定点数	トリコモナス症	梅毒様疾患	性器クラミジア感染症	性器ヘルペスウイルス感染症	尖圭コンジローマ	淋菌感染症	総計
中央区	2			7	2		4	13
みなと	2			3	2		4	9
新宿区	5			17	1	3	20	41
文京	1							
台東	4			1	1		2	4
墨田区	1			2	1	2	2	7
江東区	3			13	5	4	21	43
品川区	1			1	2	1	2	6
大田区	3			3	1		3	7
渋谷区	3			4	2		1	7
中野区	1			6		2	1	9
池袋	3		4	17	7	10	10	48
北区	1						1	1
荒川区	1							
板橋区	2			1	5		3	9
足立	1			2		2		4
八王子	3							
町田	1							
多摩立川	2							
多摩府中	1					1		1
合計	41		4	77	29	25	74	209
定点当たり			0.10	1.88	0.71	0.61	1.80	5.10

女								
保健所名	定点数	トリコモナス症	梅毒様疾患	性器クラミジア感染症	性器ヘルペスウイルス感染症	尖圭コンジローマ	淋菌感染症	総計
中央区	2				2			2
みなと	2			13	5	2	2	22
新宿区	5	1		15	9	7	4	36
文京	1							
台東	4	14		23	8		4	49
墨田区	1							
江東区	3			3	1	1		5
品川区	1							
大田区	3							
渋谷区	3				1			1
中野区	1							
池袋	3	2		10	3		1	16
北区	1							
荒川区	1			2	2	1		5
板橋区	2					1		1
足立	1						1	1
八王子	3	2		17			1	20
町田	1	1		1	1			3
多摩立川	2			2				2
多摩府中	1				1			1
合計	41	20		86	33	12	13	164
定点当たり		0.49		2.10	0.80	0.29	0.32	4.00

性感染症(STI)患者報告数【保健所別・定点当たり】 2005年4月

男							
保健所名	定点数	トリコモナス症	梅毒様疾患	性器クラミジア感染症	性器ヘルペスウイルス感染症	尖圭コンジローマ	淋菌感染症
中央区	2			3.50	1.00		2.00
みなと	2			1.50	1.00		2.00
新宿区	5			3.40	0.20	0.60	4.00
文京	1						
台東	4			0.25	0.25		0.50
墨田区	1			2.00	1.00	2.00	2.00
江東区	3			4.33	1.67	1.33	7.00
品川区	1			1.00	2.00	1.00	2.00
大田区	3			1.00	0.33		1.00
渋谷区	3			1.33	0.67		0.33
中野区	1			6.00		2.00	1.00
池袋	3		1.33	5.67	2.33	3.33	3.33
北区	1						1.00
荒川区	1						
板橋区	2			0.50	2.50		1.50
足立	1			2.00		2.00	
八王子	3						
町田	1						
多摩立川	2						
多摩府中	1					1.00	

女							
保健所名	定点数	トリコモナス症	梅毒様疾患	性器クラミジア感染症	性器ヘルペスウイルス感染症	尖圭コンジローマ	淋菌感染症
中央区	2				1.00		
みなと	2			6.50	2.50	1.00	1.00
新宿区	5	0.20		3.00	1.80	1.40	0.80
文京	1						
台東	4	3.50		5.75	2.00		1.00
墨田区	1						
江東区	3			1.00	0.33	0.33	
品川区	1						
大田区	3						
渋谷区	3				0.33		
中野区	1						
池袋	3	0.67		3.33	1.00		0.33
北区	1						
荒川区	1			2.00	2.00	1.00	
板橋区	2					0.50	
足立	1						1.00
八王子	3	0.67		5.67			0.33
町田	1	1.00		1.00	1.00		
多摩立川	2			1.00			
多摩府中	1				1.00		

性感染症(STI)患者報告数【年齢階級別】 2005年4月

男						
	トリコモナス症	梅毒様疾患	性器クラミジア 感染症	性器ヘルペスウ イルス感染症	尖圭コンジローマ	淋菌感染症
0歳						
1～4歳						
5～9歳						
10～14歳						
15～19歳			1			2
20～24歳			13		4	16
25～29歳		1	15	7	9	25
30～34歳			14	7	3	8
35～39歳		1	13	1	5	7
40～44歳			7	3	3	7
45～49歳			3	5	1	3
50～54歳			9	2		3
55～59歳		1	1	4		2
60～64歳						1
65～69歳			1			
70歳～		1				
合計	0	4	77	29	25	74
先月数	1	1	96	35	30	74
増減数	-1	3	-19	-6	-5	0

女						
	トリコモナス症	梅毒様疾患	性器クラミジア 感染症	性器ヘルペスウ イルス感染症	尖圭コンジローマ	淋菌感染症
0歳						
1～4歳						
5～9歳						
10～14歳						
15～19歳	2		10	2	1	4
20～24歳	3		26	7	7	2
25～29歳	3		26	12	3	3
30～34歳	6		16	6	1	4
35～39歳	2		3	1		
40～44歳	2		4	1		
45～49歳			1			
50～54歳	2			2		
55～59歳						
60～64歳						
65～69歳				2		
70歳～						
合計	20	0	86	33	12	13
先月数	21	0	112	47	15	18
増減数	-1	0	-26	-14	-3	-5

性感染症(STI)患者報告数【2次医療圏別】2005年4月

	トリコモナス症	梅毒様疾患	性器クラミジア感染症	性器ヘルペスウイルス感染症	尖圭コンジローマ	淋菌感染症	総計
区中央部	14		47	20	2	16	99
区南部			4	3	1	5	13
区西南部			4	3		1	8
区西部	1		38	10	12	25	86
区西北部	2	4	28	15	11	15	75
区東北部			4	2	3	1	10
区東部			18	7	7	23	55
西多摩							
南多摩	3		18	1		1	23
北多摩西部			2				2
北多摩南部				1	1		2
北多摩北部							
島しょ							
計	20	4	163	62	37	87	373

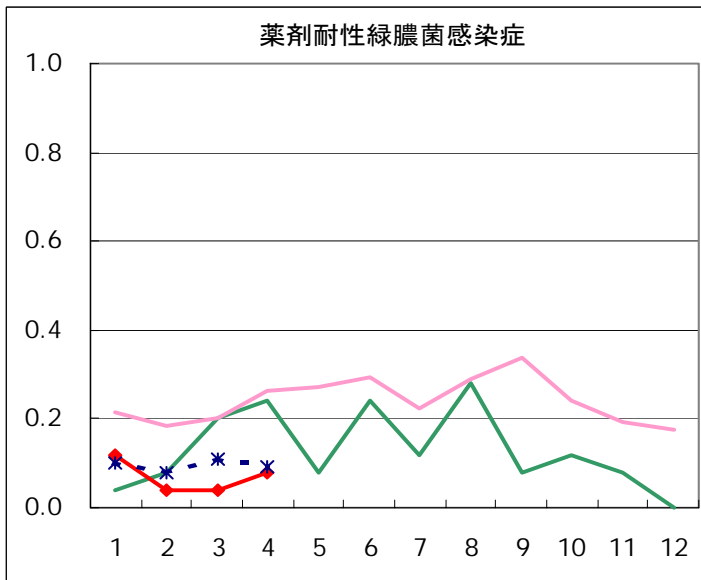
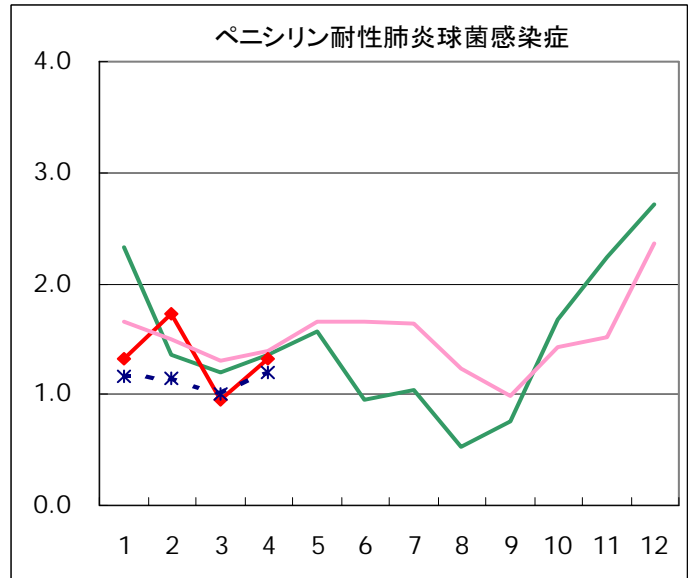
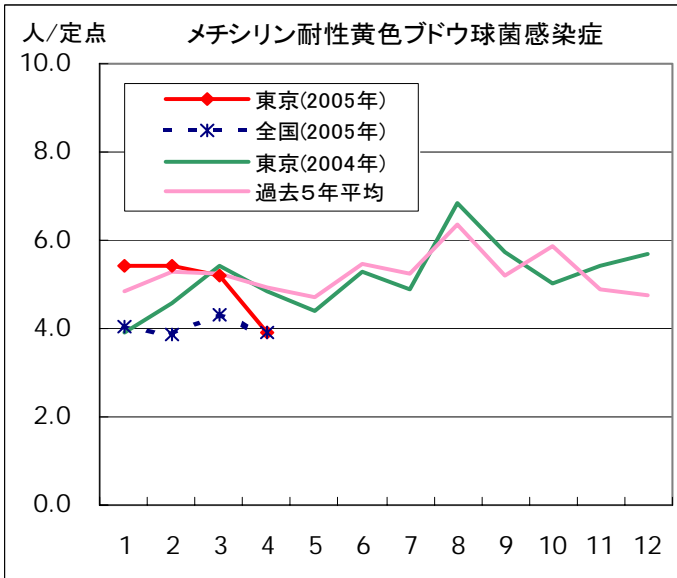
性感染症(STI)患者報告数【2次医療圏別・定点当たり】2005年4月

	トリコモナス症	梅毒様疾患	性器クラミジア感染症	性器ヘルペスウイルス感染症	尖圭コンジローマ	淋菌感染症	定点数
区中央部	1.56		5.22	2.22	0.22	1.78	9
区南部			1.00	0.75	0.25	1.25	4
区西南部			1.33	1.00		0.33	3
区西部	0.17		6.33	1.67	2.00	4.17	6
区西北部	0.33	0.67	4.67	2.50	1.83	2.50	6
区東北部			2.00	1.00	1.50	0.50	2
区東部			4.50	1.75	1.75	5.75	4
西多摩							0
南多摩	0.75		4.50	0.25		0.25	4
北多摩西部			1.00				2
北多摩南部				1.00	1.00		1
北多摩北部							0
島しょ							0
計	0.49	0.10	3.98	1.51	0.90	2.12	41

薬剤耐性菌感染症

患者報告数・推移グラフ 2005年4月現在

	1月	2月	3月	4月	5月	6月	7月	8月	9月	10月	11月	12月	合計
メチシリン耐性 黄色ブドウ球菌感染症	136	136	130	98									500
ペニシリン耐性 肺炎球菌感染症	33	43	24	33									133
薬剤耐性緑膿菌感染症	3	1	1	2									7



疾病別の定点医療機関数		
定点種別	疾患	医療機関数
性感染症 (STI)	性器クラミジア 感染症	41
	性器ヘルペス ウイルス感染症	
	尖圭コンジローマ	
	淋菌感染症	
	トリコモナス症	
基幹	メチシリン耐性 黄色ブドウ球菌感染症	25
	ペニシリン耐性 肺炎球菌感染症	
	薬剤耐性緑膿菌感染症	

検査情報 2005年4月

	コアグラ-ゼ型											計	累計 (2005年1月~)
	I	II	III	IV	V	VI	VII	VIII	IX	X	UT		
MRSA												0	21
MSSA								1				1	5
計	0	0	0	0	0	0	1	0	0	0	0	1	
累計 (2005年1月~)	1	16	4	0	0	0	2	0	0	0	3		26

病原体定点から送付された検体の検査情報