

全数及び定点(週単位報告)把握対象疾患

- 発生動向の概況 《2005年21週》
- 定点医療機関からのコメント
- 全数把握対象疾患 患者報告数
- 五類定点把握対象疾患 患者報告数

男女別

推移グラフ

保健所別

保健所別(定点当たり)

年齢階級別

- 病原体・抗体検査情報

週別検出状況

臨床診断名別検出結果

クローズアップ「咽頭結膜熱」

東京都医師会感染症予防検討委員会

事務局:東京都健康安全研究センター疫学情報室

電話:03-3363-3213(直通)

FAX:03-5332-7365

E-mail: idsc@tokyo-eiken.go.jp

アドレス: idsc.tokyo-eiken.go.jp/



全数及び定点(週単位報告)把握対象疾患

発生動向の概況 《2005年21週》

(全数把握対象疾患)

・今週報告された腸管出血性大腸菌感染症4症例のうち1症例は焼肉、レバ刺し、ユッケの喫食が確認されている。

区分	疾患	報告件数	情報 (検出病原体・血清型・推定感染経路等)	推定感染地
二類	細菌性赤痢	1	ソネ菌	インド
三類	腸管出血性大腸菌感染症	4	O157 VT2(1件)、O157 VT1・VT2(2件)	国内2件、不明1件
			O26 VT1(1件)	国内1件
四類	マラリア	1	熱帯熱マラリア	ガーナ
	レジオネラ症	1	75歳男性、発熱、肺炎 推定感染経路:温泉	国内
五類	アメーバ赤痢	1	推定感染経路:不明	国内
	HIV感染症	8	無症候性キャリア6件、AIDS2件 推定感染経路:異性間性的接触2件、 同性間性的接触5件、 同性間性的接触/静脈薬物使用1件	国内6件、 タイ1件、 不明1件
	梅毒	1	早期顕症梅毒Ⅱ期 推定感染経路:異性間/同性間性的接触	国内
	バンコマイシン耐性腸球菌感染症	2	vanC型 2件 推定感染経路:不明2件	国内1件、不明1件

(推定される感染地は医師の届出によるものである。)

(定点把握対象疾患 ー小児科・インフルエンザ・眼科・基幹定点ー)

・流行性耳下腺炎の報告が依然として多い。咽頭結膜熱やヘルパンギーナ、手足口病の流行時期を迎えた。

(検査情報)

・アデノウイルスが多く検出されている。

臨床診断名	患者年齢	検査試料	検出病原体	検査法
喘息性気管支炎	5M	咽頭拭い液	サイトメガロウイルス	遺伝子
喘息様気管支炎	4M	咽頭拭い液	アデノウイルス、ライノウイルス	
急性上気道炎、 気管支喘息	2	咽頭拭い液	アデノウイルス、 エンテロウイルス	

臨床診断名	患者年齢	検査試料	検出病原体	検査法
咽頭炎	6	咽頭拭い液	アデノウイルス	遺伝子
急性扁桃炎	6	咽頭拭い液	マイコプラズマ・ニューモニエ	
肺炎	7M	咽頭拭い液	アデノウイルス、ポリオウイルス	
咽頭炎、 熱性けいれん	11M	咽頭拭い液	アデノウイルス	
けいれん重積	1	尿	アデノウイルス	
熱性けいれん	1	咽頭拭い液	ヒトヘルペスウイルス6型	
頸部リンパ節腫脹	11	咽頭拭い液	アデノウイルス、EBウイルス	
不明熱	4M	咽頭拭い液	アデノウイルス	
川崎病	2	咽頭拭い液	アデノウイルス	
発熱 咳嗽	14	咽頭拭い液	アデノウイルス	
ウイルス性リンパ節炎	5	咽頭拭い液	EBウイルス	
流行性耳下腺炎	6	咽頭拭い液	アデノウイルス、ムンプスウイルス	
ムンプス髄膜炎	8	髄液	ムンプスウイルス	
小頭症	10M	咽頭拭い液	アデノウイルス	
急性胃腸炎	10M	咽頭拭い液	アデノウイルス	
		糞便	アデノウイルス	
けいれん、 急性胃腸炎	1	糞便	アデノウイルス	
			ロタウイルス	
胃腸炎、けいれん	1	糞便	ロタウイルス	抗原
ウイルス性腸炎	1	糞便	アデノウイルス 40/41型	
感染性胃腸炎	1	糞便	ポリオウイルス1型	分離

ウイルス性胃腸炎(集団事例)検査情報

検査区分	検査試料数	陽性数	ノロウイルス		ロタウイルス	その他
			G I	G II		
施設内感染疑いまたは食中毒等	252	51	0	50	1	

定点医療機関からのコメント

今週は、医療機関からのコメントはありませんでした。

全数把握対象疾患 患者報告数 2005年21週

分類	疾病名	東京都分(報告週)					全国分(診断週)	
		18週	19週	20週	21週	年累計	21週	年累計
一類	エボラ出血熱							
	クリミア・コンゴ出血熱							
	重症急性呼吸器症候群							
	痘そう							
	ペスト							
	マールブルグ病							
	ラッサ熱							
二類	急性灰白髄炎							
	コレラ		1			3	1	22
	細菌性赤痢		3	1	1	36	9	227
	ジフテリア							
	腸チフス			1		4	1	22
パラチフス					2		5	
三類	腸管出血性大腸菌感染症			1	4	17	46	385
四類	E型肝炎					4	()	(22)
	ウエストナイル熱							
	A型肝炎		1	1		10	(2)	(90)
	エキノコックス症							9
	黄熱							
	オウム病					2	1	24
	回帰熱							
	Q熱							2
	狂犬病							
	高病原性鳥インフルエンザ							
	コクシジオイデス症							
	サル痘							
	腎症候性出血熱							
	炭疽							
	つつが虫病					3	13	59
	デング熱					4		12
	ニパウイルス感染症							
	日本紅斑熱						2	4
	日本脳炎							
	ハンタウイルス肺症候群							
	Bウイルス病							
	ブルセラ症							
	発しんチフス							
ボツリヌス症					1			
マラリア	1		1	1	7	1	25	
野兔症								
ライム病								
リッサウイルス感染症								
レジオネラ症				1	5	4	50	
レプトスピラ症					1	()	(2)	
五類 (全数届出)	アメーバ赤痢	2	5	7	1	68	7	263
	ウイルス性肝炎(A型・E型を除く)		1	1		19	1	115
	急性脳炎			1		10	(2)	(97)
	クリプトスポリジウム症					1		5
	クロイツフェルト・ヤコブ病			1		8		51
	劇症型溶血性レンサ球菌感染症					2	1	27
	後天性免疫不全症候群	2	6	9	8	138	13	399
	ジアルジア症		1	1		4	1	21
	髄膜炎菌性髄膜炎					1		3
	先天性風しん症候群							
	梅毒	1	1	3	1	34	11	196
	破傷風	1				1		31
	バンコマイシン耐性黄色ブドウ球菌感染症							
	バンコマイシン耐性腸球菌感染症				2	7	1	30

2005/06/07集計

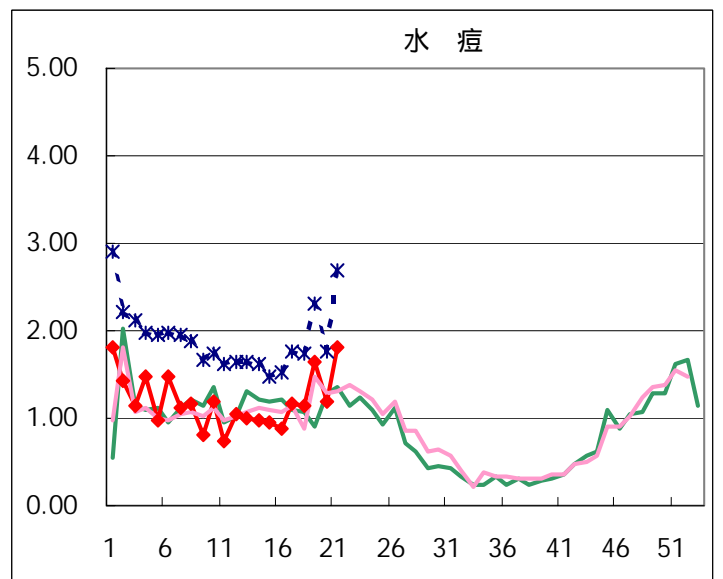
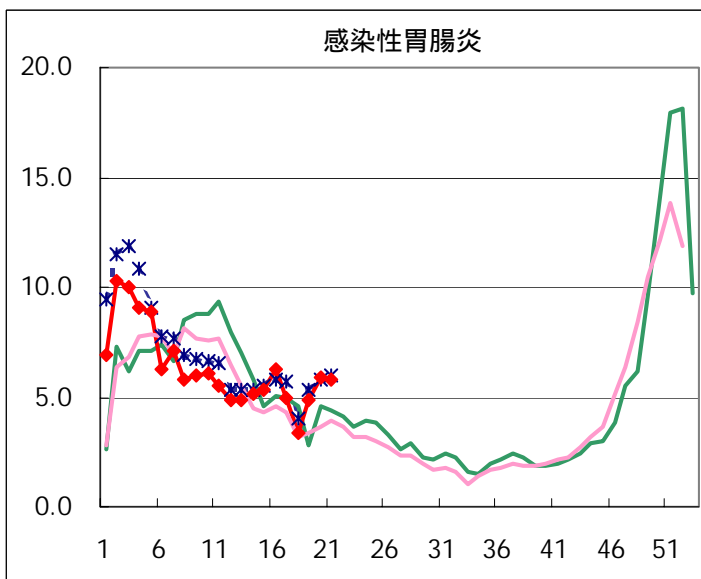
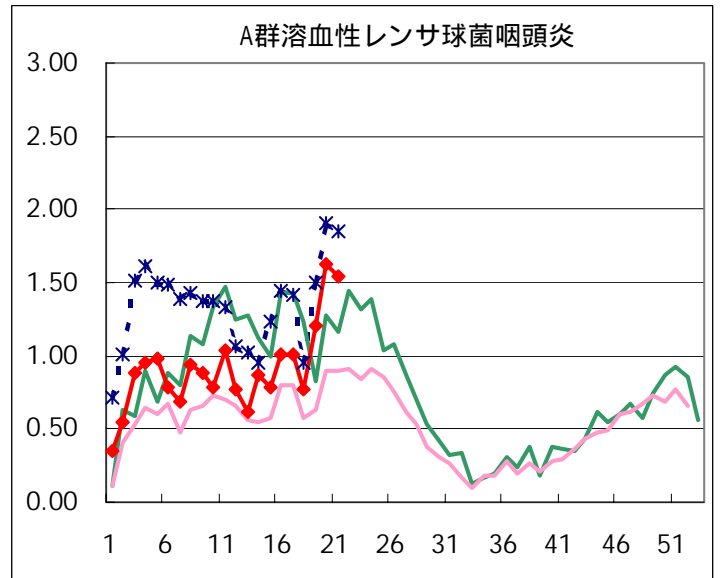
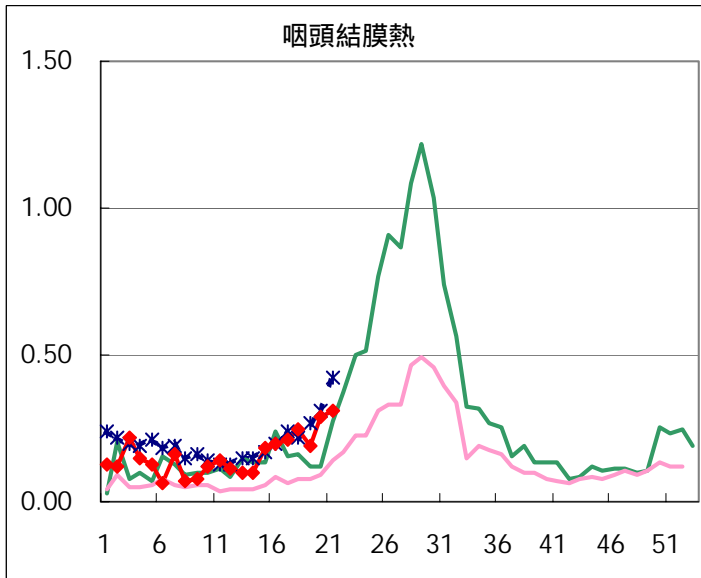
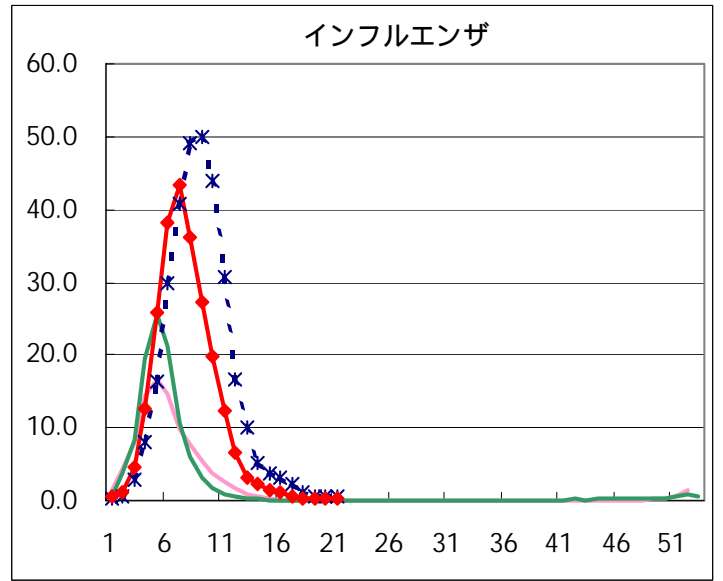
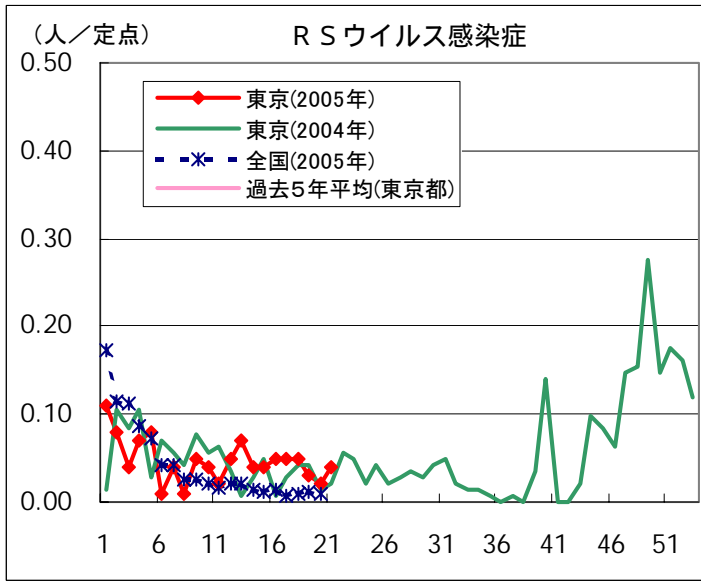
(カッコ内の数値は20週分)

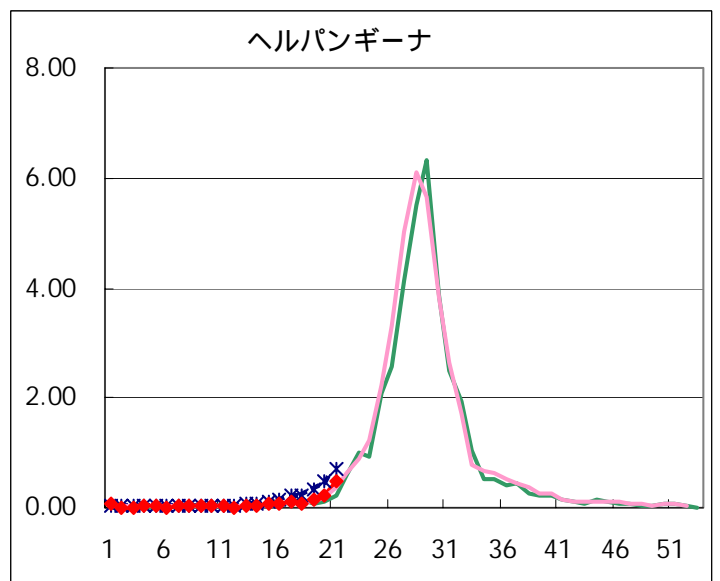
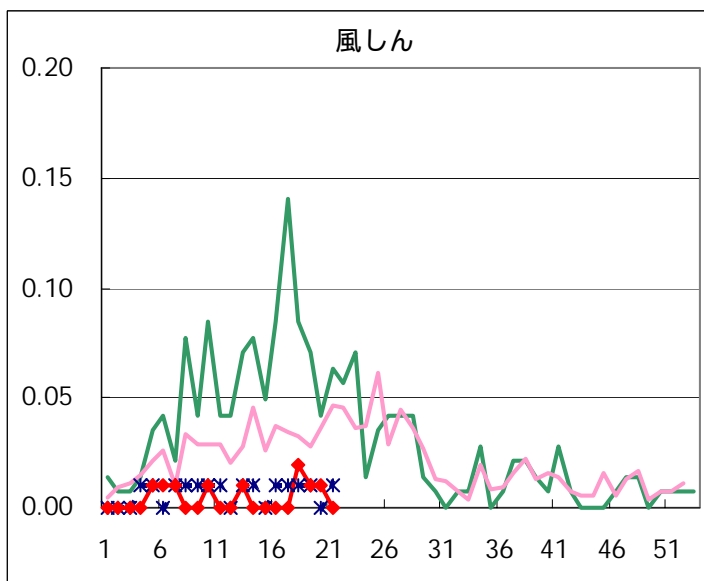
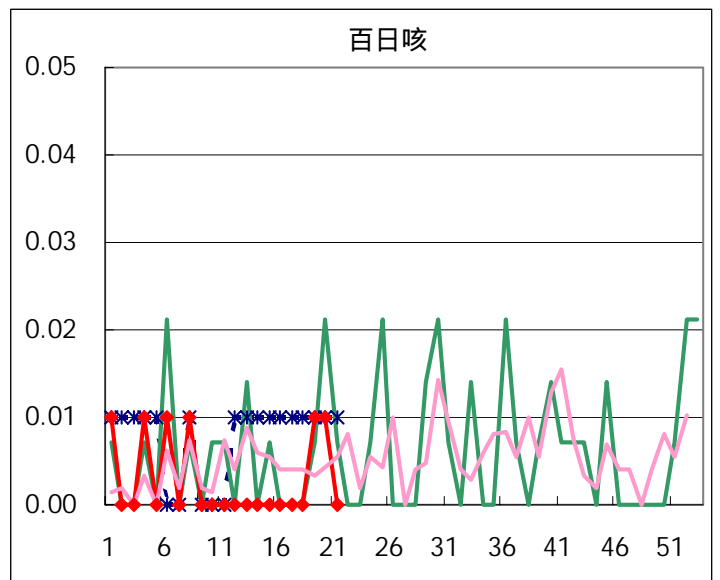
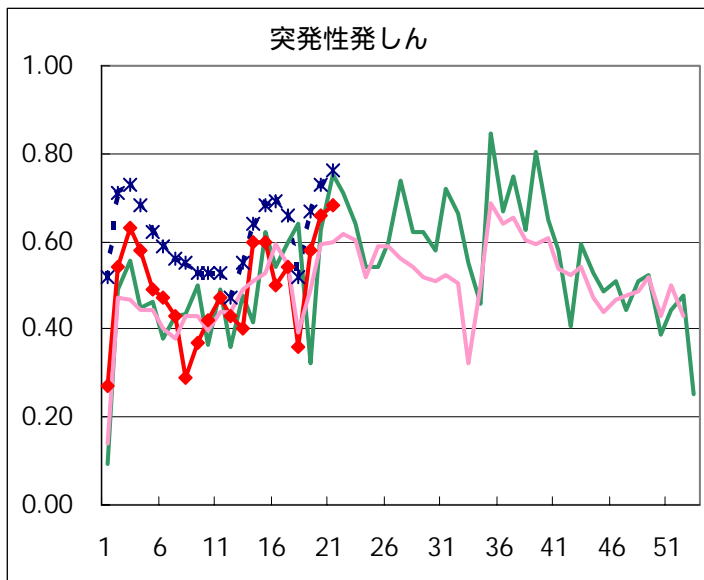
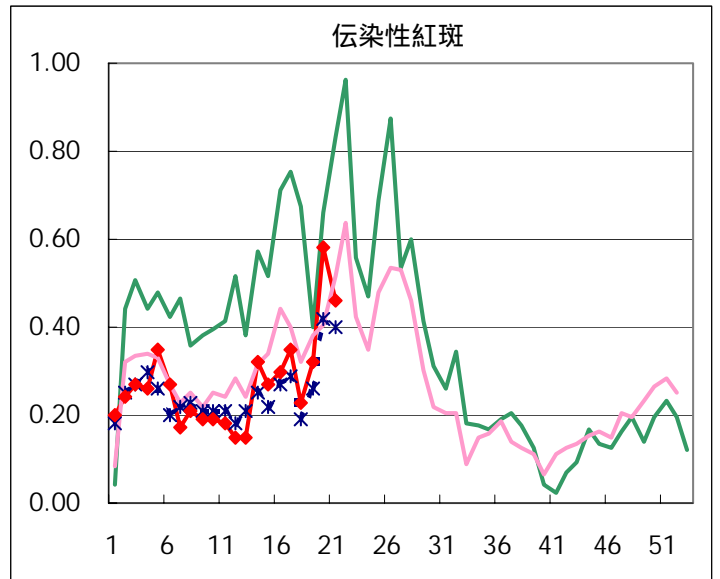
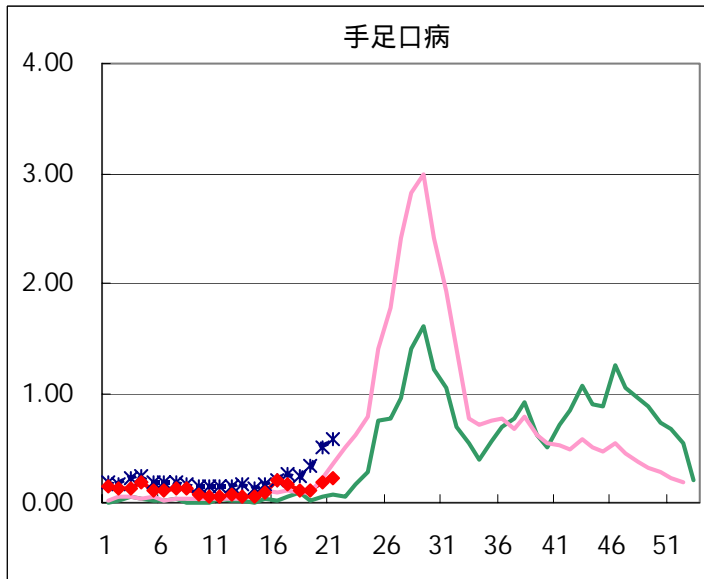
五類定点把握対象疾患 患者報告数【男女別】 2005年21週

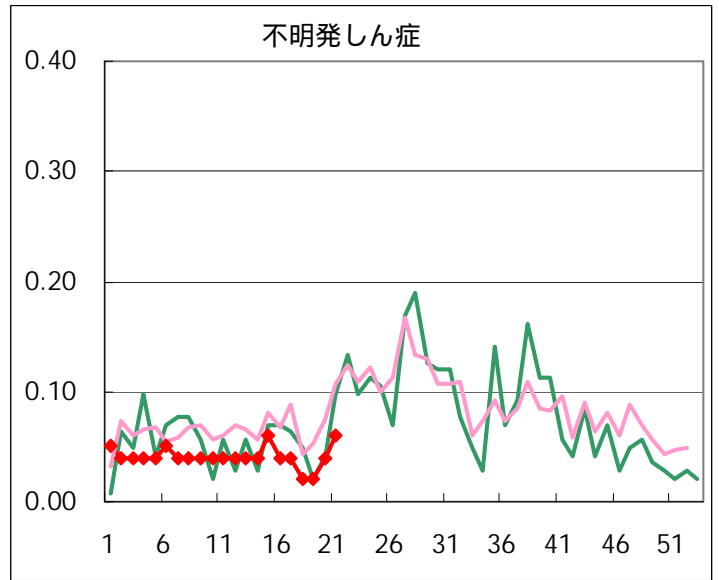
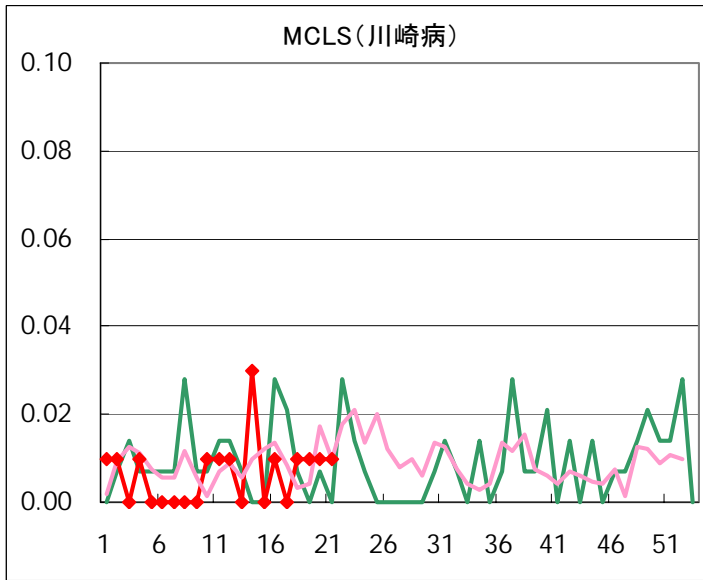
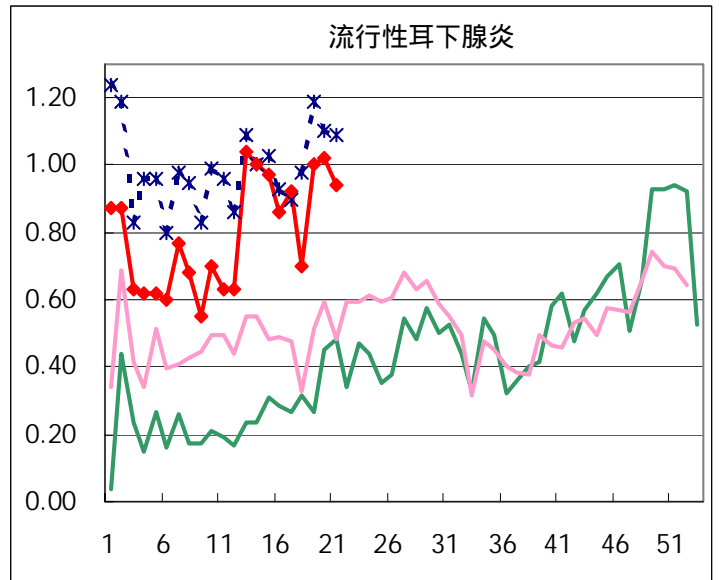
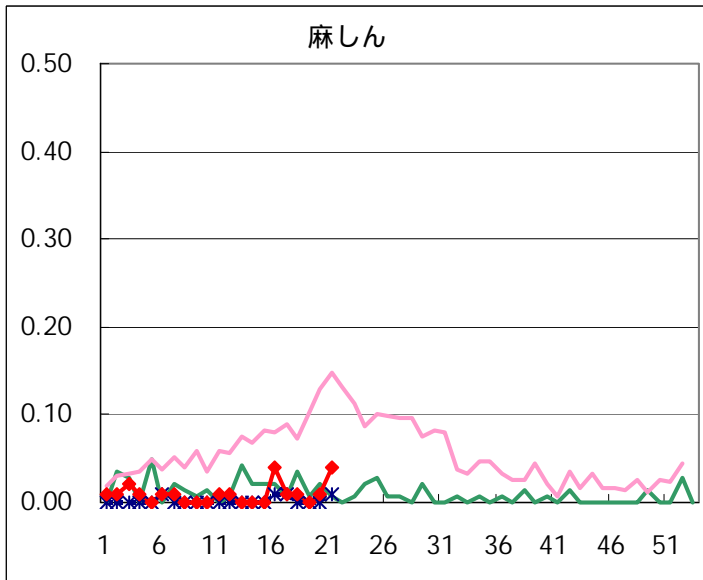
疾病名	性	2005年				4週合計	年累計
		18	19	20	21		
RSウイルス感染症	男	3	2	2	3	10	81
	女	4	2	1	2	9	58
インフルエンザ	男	24	15	30	11	80	20,983
	女	17	17	26	18	78	21,365
咽頭結膜熱	男	22	17	21	21	81	256
	女	13	10	20	23	66	213
A群溶血性レンサ球菌咽頭炎	男	60	88	128	120	396	1,449
	女	49	82	104	98	333	1,253
感染性胃腸炎	男	256	363	430	462	1,511	9,681
	女	215	321	400	363	1,299	9,240
水痘	男	95	133	83	137	448	1,895
	女	69	102	88	122	381	1,686
手足口病	男	14	8	14	15	51	195
	女	3	9	12	16	40	172
伝染性紅斑	男	20	18	39	42	119	401
	女	13	28	43	24	108	404
突発性発しん	男	34	48	42	47	171	752
	女	17	34	52	50	153	713
百日咳	男		1	1		2	4
	女			1		1	4
風しん	男	1				1	4
	女	2	2	1		5	8
ヘルパンギーナ	男	8	10	13	30	61	105
	女	3	11	19	38	71	115
麻しん(成人麻しんを除く)	男				2	2	11
	女	1		2	4	7	15
流行性耳下腺炎	男	53	71	84	70	278	1,283
	女	47	71	61	64	243	1,080
不明発しん症	男	2	1	4	4	11	68
	女	1	2	2	4	9	52
MCLS	男	1	1	2	2	6	12
	女						6
急性出血性結膜炎	男		1	1		2	2
	女						1
流行性角結膜炎	男	6	9	4	3	22	109
	女	5	5	4	4	18	90
細菌性髄膜炎	男			1	1	2	4
	女						3
無菌性髄膜炎	男		3			3	6
	女						2
マイコプラズマ肺炎	男	4	1	5	1	11	28
	女	3	1	1		5	29
クラミジア肺炎(オウム病を除く)	男						
	女		2			2	2
成人麻しん	男						
	女						

五類定点把握対象疾患 患者報告数【推移グラフ】 2005年21週現在

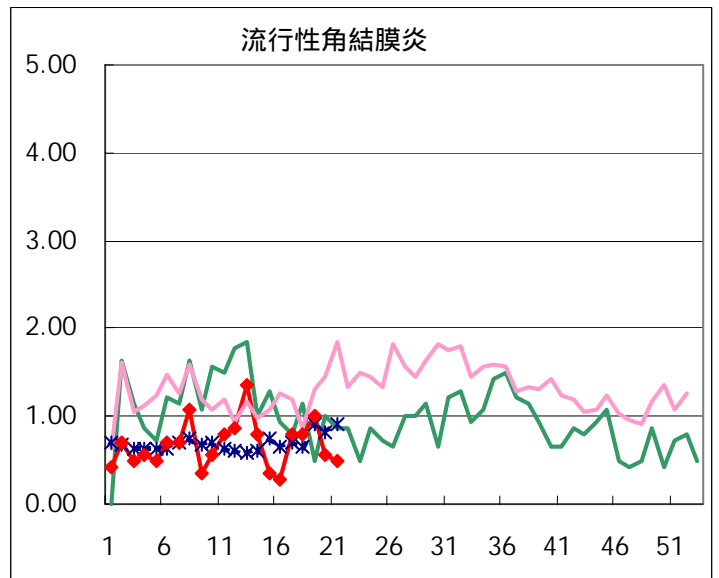
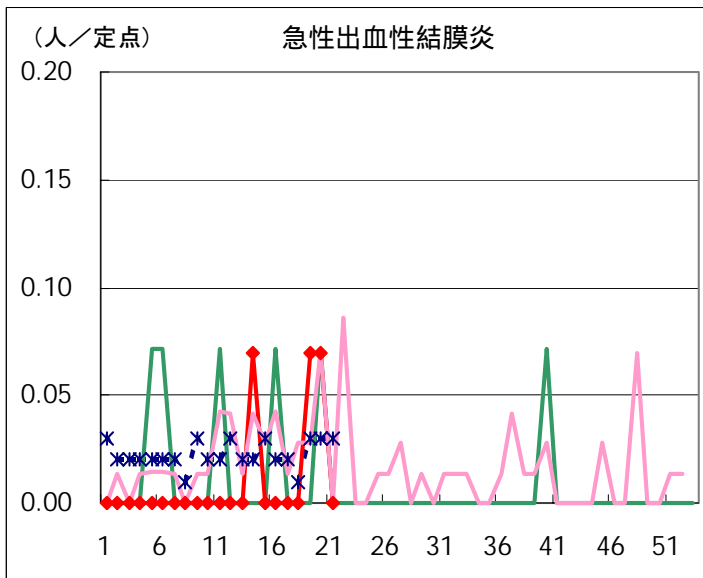
◆ 小児科・インフルエンザ定点



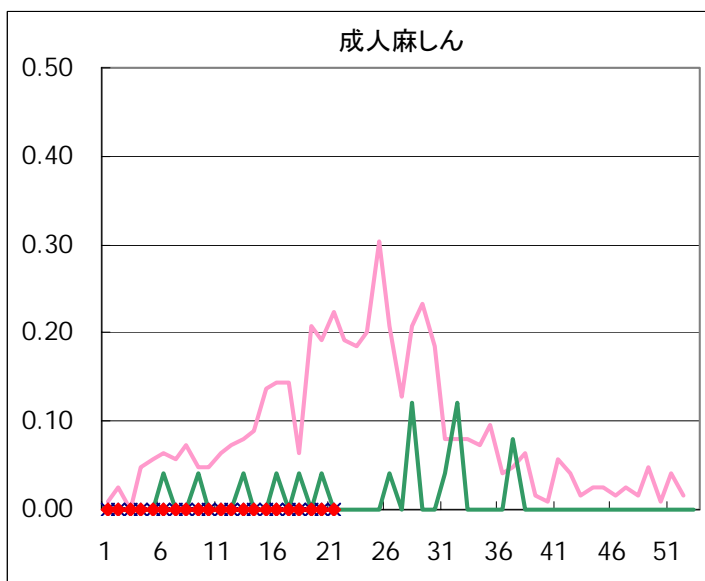
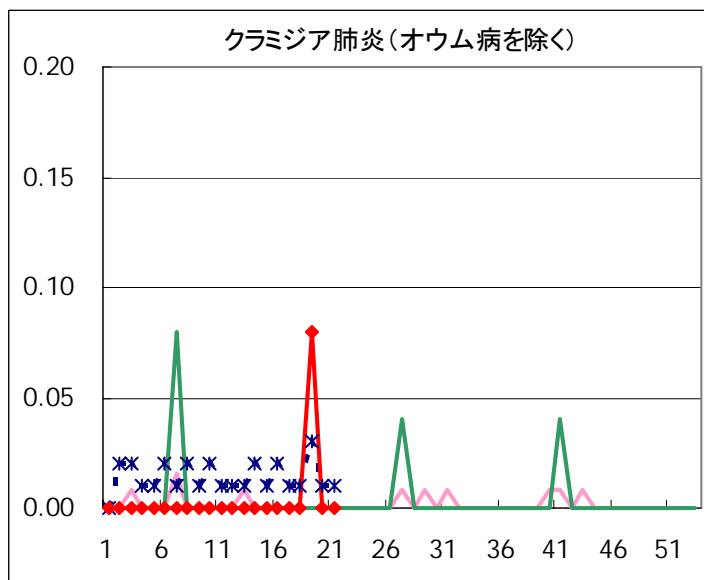
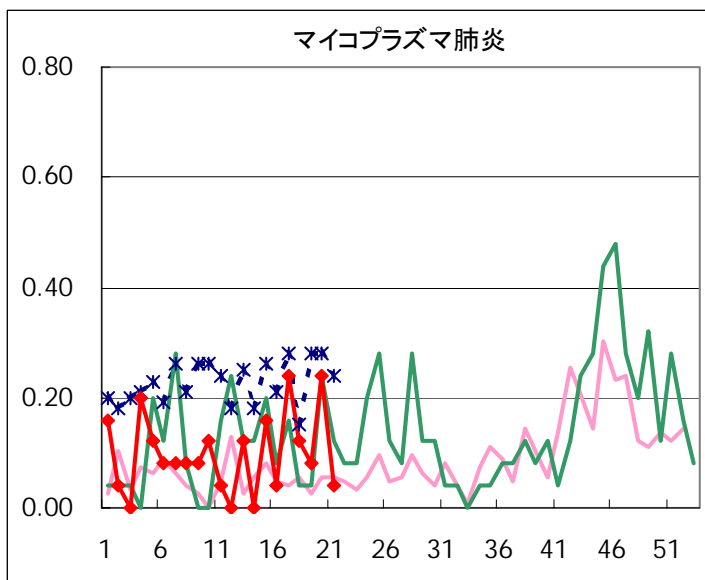
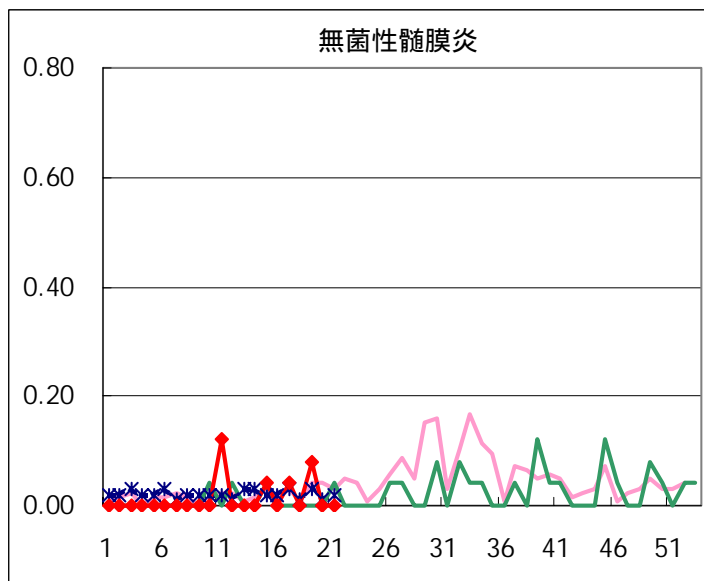
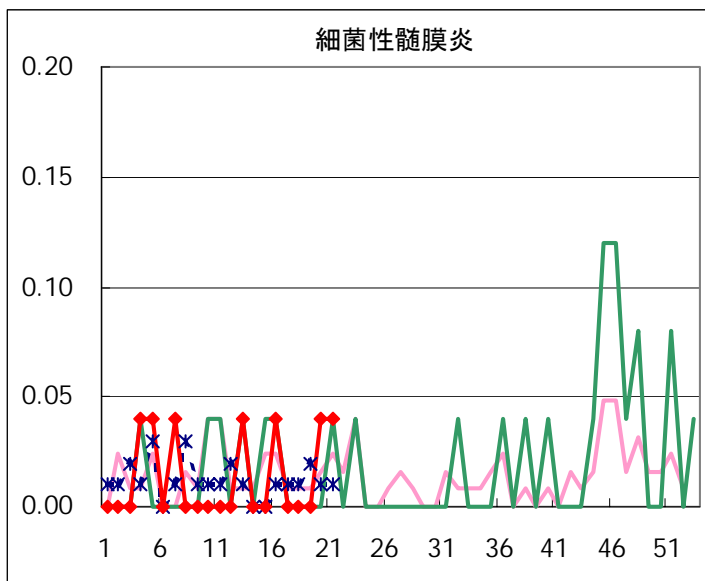




◆ 眼科定点



◆ 基幹定点



疾患別の定点医療機関数(週単位報告分)		
定点種別	疾患	医療機関数
インフルエンザ	インフルエンザ	178
眼科	急性出血性結膜炎	14
	流行性角結膜炎	
基幹	急性脳炎	25
	細菌性髄膜炎	
	無菌性髄膜炎	
	マイコプラズマ肺炎	
	クラミジア肺炎	
	成人麻しん	
小児科	上記を除く疾病	142

五類定点把握対象疾患 患者報告数【保健所別】2005年21週

	RS ウイルス 感染症	インフルエ ンザ	咽頭 結膜熱	A群溶血性 レンサ球菌 咽頭炎	感染性 胃腸炎	水痘	手足口病	伝染性 紅斑	突発性 発しん	百日咳
千代田				2	2	1		3		
中央区		8	1	3	7	1		1	5	
みなと	5		6	7	16	3	2	2	2	
新宿区				5	17	3		3	2	
文京			2		10	2		1	2	
台東				6	24	4			3	
墨田区			2	3	12	9	1	1	2	
江東区			1	4	52	9	2	1	3	
品川区				9	75	12	2	2	3	
目黒区				5	15	8				
大田区		1	4	31	63	18	3		6	
世田谷			1	10	55	13	4	5	6	
渋谷区			3	5	17	7	1		3	
中野区		1	1	11	33	4	1	6	3	
杉並		3	2	21	57	10			6	
池袋					5	3		2	1	
北区				6	23	10	2	8	9	
荒川区		1	8	5	22	7		2	3	
板橋区				1	30	5		1		
練馬区				7	42	9		3	3	
足立			3	2	11	6		4	1	
葛飾区				10	17	13	1	5	5	
江戸川		8	3	20	36	13	3		4	
西多摩			3	10	15	9	5		2	
八王子					6	3		3		
南多摩		6		1	21	14	1	3	4	
町田				11	37	23			1	
多摩立川			1	1	13	2	1	3		
多摩府中				8	34	19	1	4	9	
多摩小平		1	2	12	55	19	1	3	9	
島しょ			1	2	3					

東京都合計	5	29	44	218	825	259	31	66	97	-
定点当り報告数	0.04	0.16	0.31	1.54	5.81	1.82	0.22	0.46	0.68	-

五類定点把握対象疾患 患者報告数【保健所別】2005年21週

	風しん	ヘルパン ギーナ	麻疹 (成人麻疹 を除く)	流行性 耳下腺炎	急性出血 性結膜炎	流行性 角結膜炎	不明 発疹症	MCLS	合計
千代田				2				1	11
中央区				1					27
みなと				1		2			46
新宿区			2	1		2			35
文京		3		3		2			25
台東		8		1				1	47
墨田区		1		5			1		37
江東区		4	4	2					82
品川区		1		1					105
目黒区				4					32
大田区		3		17			1		147
世田谷		4		4					102
渋谷区									36
中野区				1					61
杉並		3		18					120
池袋				1					12
北区		7		13					78
荒川区		4							52
板橋区		1		6			2		46
練馬区		2		5					71
足立		5		1					33
葛飾区		7		5					63
江戸川		4		4					95
西多摩				14					58
八王子		1		7					20
南多摩		2		5					57
町田		1		1			2		76
多摩立川									21
多摩府中		5		4			1		85
多摩小平		2		7		1	1		113
島しょ									6

東京都合計	-	68	6	134	-	7	8	2	1,799
定点当り報告数	-	0.48	0.04	0.94	-	0.50	0.06	0.01	

五類定点把握対象疾患 患者報告数【保健所別・定点当たり】 2005年21週

	RS ウイルス 感染症	インフルエ ンザ	咽頭 結膜熱	A群溶血性 レンサ球菌 咽頭炎	感染性 胃腸炎	水痘	手足口病	伝染性 紅斑	突発性 発しん	百日咳
千代田				0.50	0.50	0.25		0.75		
中央区		2.00	0.33	1.00	2.33	0.33		0.33	1.67	
みなと	0.83		1.00	1.17	2.67	0.50	0.33	0.33	0.33	
新宿区				0.83	2.83	0.50		0.50	0.33	
文京			0.67		3.33	0.67		0.33	0.67	
台東				2.00	8.00	1.33			1.00	
墨田区			0.67	1.00	4.00	3.00	0.33	0.33	0.67	
江東区			0.33	1.33	17.33	3.00	0.67	0.33	1.00	
品川区				1.50	12.50	2.00	0.33	0.33	0.50	
目黒区				1.67	5.00	2.67				
大田区		0.10	0.44	3.44	7.00	2.00	0.33		0.67	
世田谷			0.13	1.25	6.88	1.63	0.50	0.63	0.75	
渋谷区			0.75	1.25	4.25	1.75	0.25		0.75	
中野区		0.14	0.17	1.83	5.50	0.67	0.17	1.00	0.50	
杉並		0.43	0.33	3.50	9.50	1.67			1.00	
池袋					1.00	0.60		0.40	0.20	
北区				1.50	5.75	2.50	0.50	2.00	2.25	
荒川区		0.33	4.00	2.50	11.00	3.50		1.00	1.50	
板橋区				0.17	5.00	0.83		0.17		
練馬区				1.40	8.40	1.80		0.60	0.60	
足立			0.75	0.50	2.75	1.50		1.00	0.25	
葛飾区				2.50	4.25	3.25	0.25	1.25	1.25	
江戸川		1.60	0.75	5.00	9.00	3.25	0.75		1.00	
西多摩			0.60	2.00	3.00	1.80	1.00		0.40	
八王子					3.00	1.50		1.50		
南多摩		1.50		0.33	7.00	4.67	0.33	1.00	1.33	
町田				5.50	18.50	11.50			0.50	
多摩立川			0.17	0.17	2.17	0.33	0.17	0.50		
多摩府中				0.80	3.40	1.90	0.10	0.40	0.90	
多摩小平		0.13	0.33	2.00	9.17	3.17	0.17	0.50	1.50	
島しょ			1.00	2.00	3.00					

東京都合計	5	29	44	218	825	259	31	66	97	-
定点当り報告数	0.04	0.16	0.31	1.54	5.81	1.82	0.22	0.46	0.68	-

五類定点把握対象疾患 患者報告数【保健所別・定点当たり】 2005年21週

	風しん	ヘルパン ギーナ	麻疹 (成人麻疹 を除く)	流行性 耳下腺炎	急性出血 性結膜炎	流行性 角結膜炎	不明 発疹症	MCLS
千代田				0.50				0.25
中央区				0.33				
みなと				0.17		2.00		
新宿区			0.33	0.17		1.00		
文京		1.00		1.00		2.00		
台東		2.67		0.33				0.33
墨田区		0.33		1.67			0.33	
江東区		1.33	1.33	0.67				
品川区		0.17		0.17				
目黒区				1.33				
大田区		0.33		1.89			0.11	
世田谷		0.50		0.50				
渋谷区								
中野区				0.17				
杉並		0.50		3.00				
池袋				0.20				
北区		1.75		3.25				
荒川区		2.00						
板橋区		0.17		1.00			0.33	
練馬区		0.40		1.00				
足立		1.25		0.25				
葛飾区		1.75		1.25				
江戸川		1.00		1.00				
西多摩				2.80				
八王子		0.50		3.50				
南多摩		0.67		1.67				
町田		0.50		0.50			1.00	
多摩立川								
多摩府中		0.50		0.40			0.10	
多摩小平		0.33		1.17		1.00	0.17	
島しょ								

東京都合計	-	68	6	134	-	7	8	2
定点当り報告数	-	0.48	0.04	0.94	-	0.50	0.06	0.01

五類定点把握対象疾患 患者報告数【年齢階級別】 2005年21週

	RS ウイルス 感染症	インフルエ ンザ	咽頭 結膜熱	A群溶血性 レンサ球菌 咽頭炎	感染性 胃腸炎	水痘	手足口病	伝染性 紅斑	突発性 発しん
～6ヶ月					12	9		1	5
～1歳		1			33	19	4		39
1歳		4	6	3	64	41	10	5	48
2歳		2	7	2	66	35	4	6	3
3歳		1	15	19	121	49	3	1	2
4歳		3	4	33	81	39	6	6	
5歳		2	3	38	79	24	1	9	
6歳		2	6	37	71	17		8	
7歳	1	3	1	27	53	13	1	10	
8歳				19	38	6	1	8	
9歳	1			14	27	1		2	
10～14歳		2		17	63	4	1	9	
15～19歳				3	8				
20～29歳	3	3	2	6	109	2		1	
30～39歳		2							
40～49歳		2							
50～59歳									
60～69歳		1							
70～79歳									
80歳以上		1							
合計	5	29	44	218	825	259	31	66	97
先週比	2	-27	3	-14	-5	88	5	-16	3

注:小児科定点把握対象疾病のうち、「20～29歳」は「20歳以上」と読み替える。
眼科疾患のうち、「70～79歳」は「70歳以上」と読み替える。

	百日咳	風しん	ヘルパン ギーナ	麻しん (成人麻しん を除く)	流行性 耳下腺炎	急性出血性 結膜炎	流行性 角結膜炎	不明 発しん症	MCLS
～6ヶ月								1	
～1歳			1					1	
1歳			26		2			2	1
2歳			9		8			1	1
3歳			12		20				
4歳			5		18			1	
5歳			9	1	20				
6歳				2	13			1	
7歳			2		19				
8歳			1	1	14				
9歳				1	9				
10～14歳			1		5		1		
15～19歳			1						
20～29歳			1	1	6		4	1	
30～39歳							1		
40～49歳									
50～59歳									
60～69歳							1		
70～79歳									
80歳以上									
合計	-	-	68	6	134	-	7	8	2
先週比	-2	-1	36	4	-11	-1	-1	2	0

注:小児科定点把握対象疾病のうち、「20～29歳」は「20歳以上」と読み替える。
眼科疾患のうち、「70～79歳」は「70歳以上」と読み替える。

病原体・抗体検査情報

週別検出状況 2005年14週～21週

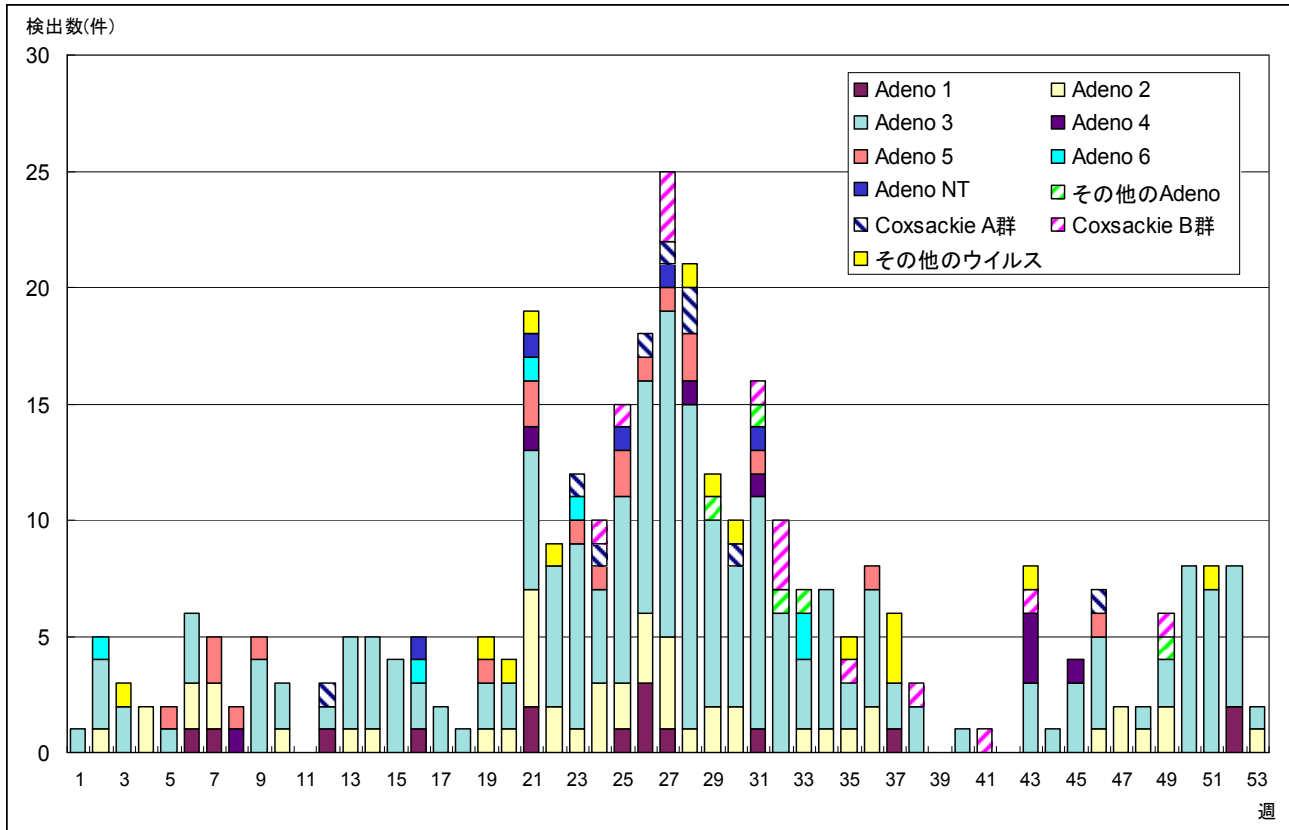
検出病原体・抗体		検体採取週								合計
		2005年								
		14	15	16	17	18	19	20	21	
ウイルス	アデノ	6	3	8	1	2	14	4	16	54
	ライノ	1					2		1	4
	ポリオ								2	2
	コクサッキーA群									
	コクサッキーB群									
	エコー									
	エンテロ71						2			2
	その他のエンテロ	1		4	1		2	1	1	10
	単純ヘルペス			1		2	2			5
	水痘・帯状疱疹									
	ヘルペス6/7	2	3	2		6	4	1	1	19
	EB	1		1		1	2		2	7
	サイトメガロ					1	2	1	1	5
	ムンプス	1				3	1		2	7
	麻疹	1								1
	風しん									
	パルボB19	2		2						4
	RS		2		1					3
	ノロ	31	44	18	141	25	4	72	50	385
	ロタ	1		3	3	1	4		3	15
インフルエンザAソ連型										
インフルエンザA香港型	2	1	1		1		1		6	
インフルエンザB型										
デング					1				1	
その他のウイルス					1				1	
細菌	カンピロバクター		1							1
	サルモネラ									
	腸管出血性大腸菌									
	その他の腸管系病原菌							1		1
	溶血性レンサ球菌		4			1	2	4		11
	MRSA						3	1		4
	MSSA		1							1
	その他の細菌		4	1						5

臨床診断名別検出結果 2005年14週～21週

臨床診断名 検出病原体	インフルエンザ	上気道炎	下気道炎	感染性胃腸炎	無菌性髄膜炎	咽頭結膜熱	A群溶連菌咽頭炎	流行性角結膜炎	ヘルパンギーナ	手足口病	伝染性紅斑	不明発しん症	流行性耳下腺炎	水痘	麻疹	風しん	その他の	合計
搬入検体数	15	28	37	1276	36			2	1		3	22	9				125	
アデノ	3	4	13	9	2			1			1	5	1				15	54
ライノ			1		1							1					1	4
ポリオ			1	1														2
コクサッキーA群																		
コクサッキーB群																		
エコー																		
エンテロ71					2													2
その他のエンテロ		2	2					1			1	1					3	10
単純ヘルペス		1										2					2	5
水痘・带状疱疹しん																		
ヘルペス6/7		1			1							8					9	19
EB											2	1					4	7
サイトメガロ		1	1														3	5
ムンプス					4								3					7
麻疹												1						1
風しん																		
パルボB19											3	1						4
RS		1	2															3
ノロ				381	4													385
ロタ				11	4													15
インフルエンザAソ連型																		
インフルエンザA香港型	5	1																6
インフルエンザB型																		
カンピロバクター				1														1
サルモネラ																		
腸管出血性大腸菌																		
その他の腸管系病原菌																	1	1
溶血性レンサ球菌																	11	11
その他の病原体		2	4														9	15
備考	「その他の病原体」は「週別検出状況」の表にある「デング」「その他のウイルス」「MRSA」「MSSA」「その他の細菌」「その他の病原体」の合計である。																	

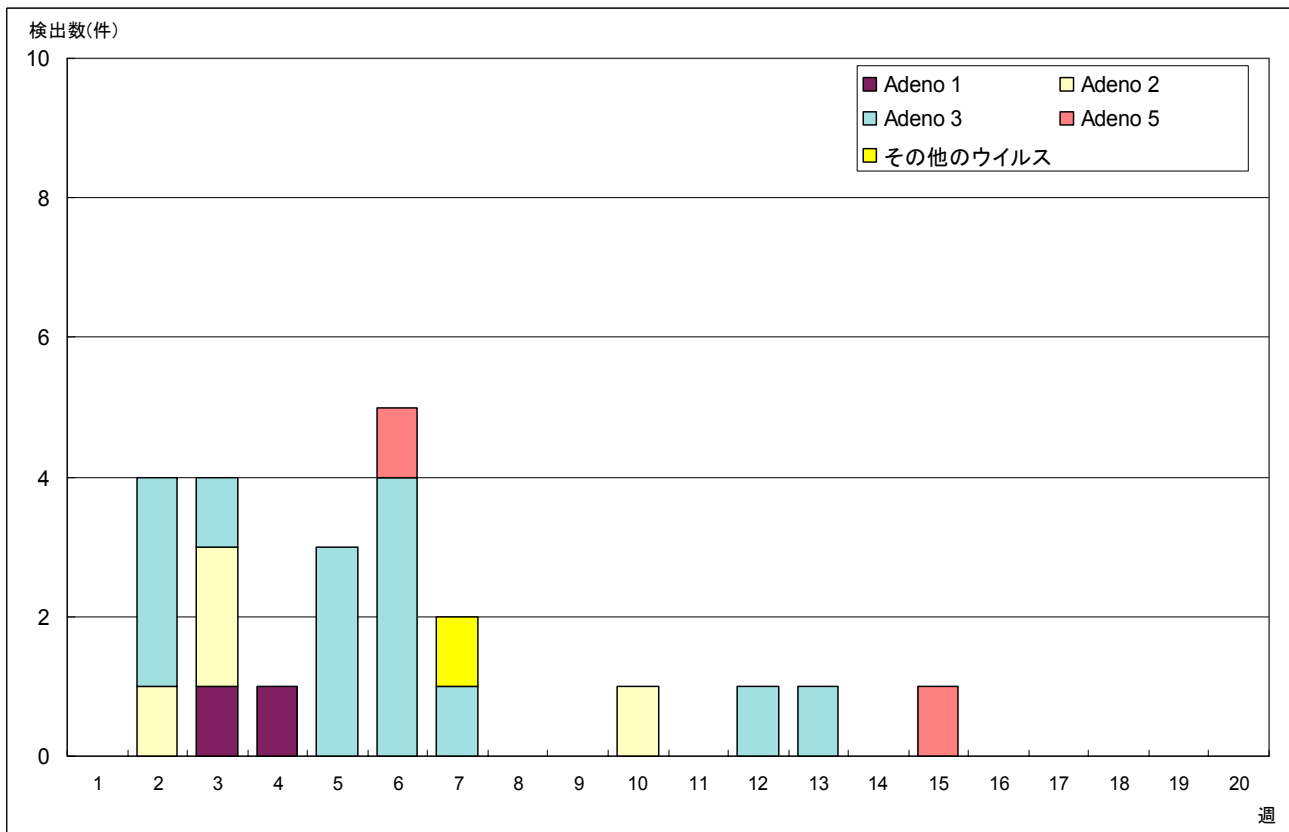
クローズアップ(咽頭結膜熱)

咽頭結膜熱患者から検出されたウイルス (2004年全国<東京都を含む>)



IASR 病原微生物検出情報(2005年5月25日現在報告数)

咽頭結膜熱患者から検出されたウイルス (2005年全国)



IASR 病原微生物検出情報(2005年6月6日現在報告数)