

全数及び定点(週単位報告)把握対象疾患

- 発生動向の概況 《2005年22週》
- 定点医療機関からのコメント
- 全数把握対象疾患 患者報告数
- 五類定点把握対象疾患 患者報告数

男女別

推移グラフ

保健所別

保健所別(定点当たり)

年齢階級別

- 病原体・抗体検査情報

週別検出状況

臨床診断名別検出結果

クローズアップ「手足口病」

東京都医師会感染症予防検討委員会

事務局:東京都健康安全研究センター疫学情報室

電話:03-3363-3213(直通)

FAX:03-5332-7365

E-mail: idsc@tokyo-eiken.go.jp

アドレス: idsc.tokyo-eiken.go.jp/



全数及び定点(週単位報告)把握対象疾患

発生動向の概況 《2005年22週》

(全数把握対象疾患)

- ・今週、パラチフス、HIV感染症の混合症例が報告された。
- ・今週報告された腸管出血性大腸菌感染症4症例のうち3症例は牛刺し、レバ刺し、ユッケいずれかの喫食が確認されている。

区分	疾患	報告件数	情報 (検出病原体・血清型・推定感染経路等)	推定感染地
二類	細菌性赤痢	1	ソネ菌	インド
	パラチフス	1	血液・便より菌検出	ミャンマー
三類	腸管出血性大腸菌感染症	4	O157 VT2(1件)、O157 VT1・VT2(3件)	国内3件、不明1件
四類	A型肝炎	1	推定感染経路: 飲食等による経口感染	パプアニューギニア
	レジオネラ症	1	45歳男性、発熱、呼吸困難 血清群1 推定感染経路: 不明	国内
五類	アメーバ赤痢	5	推定感染経路: 飲食等による経口感染1件、同性間性的接触1件、不明3件	国内4件、不明1件
	ウイルス性肝炎	4	B型 推定感染経路: 異性間性的接触3件、不明1件	国内3件、グアム1件
	HIV感染症	8	無症候性キャリア7件、AIDS1件 推定感染経路: 異性間性的接触1件、同性間性的接触7件	国内7件、不明1件
	梅毒	1	無症候梅毒 推定感染経路: 不明	国内

(推定される感染地は医師の届出によるものである。)

(定点把握対象疾患 ー小児科・インフルエンザ・眼科・基幹定点ー)

- ・流行性耳下腺炎の報告が依然として多い。A群溶血性レンサ球菌咽頭炎も増加している。

(検査情報)

- ・今週は髄膜炎を発症している患者検体は搬入されなかったが、髄液からのムンプスウイルスの検出が続いている。

臨床診断名	患者年齢	検査試料	検出病原体	検査法
髄膜炎	2	髄液	サイトメガロウイルス	遺伝子
髄膜炎	4M	髄液	アデノウイルス	
乳児けいれん、脳炎	2M	髄液	アデノウイルス	
ムンプス	7	髄液	ムンプスウイルス	

臨床診断名	患者年齢	検査試料	検出病原体	検査法
熱性けいれん、 上気道炎	1	咽頭拭い液	ヒトヘルペスウイルス6型	遺伝子
気管支喘息、 急性肺炎	2	咽頭拭い液	パラインフルエンザウイルス3型	
流行性角結膜炎	37	結膜拭い液	アデノウイルス	
伝染性紅斑、 突発しん	1	咽頭拭い液	アデノウイルス、 ヒトヘルペスウイルス6型、 ヒトパルボウイルスB19	
発しん症	31	咽頭拭い液	ヒトパルボウイルスB19	
不明発しん症	8M	咽頭拭い液	アデノウイルス、 ヒトヘルペスウイルス6型	
伝染性単核症	4	咽頭拭い液	サイトメガロウイルス	
クループ症候群	2	咽頭拭い液	アデノウイルス	
感染性胃腸炎	1	糞便	ポリオウイルス2型	分離
感染性胃腸炎	0	糞便	ポリオウイルス2型	
パラチフス	54	菌株	パラチフスA菌	生化学的 性状 & 血清型別試験

腸管出血性大腸菌 菌株検査情報

血清型	産生毒素			合計
	VT1	VT2	VT1・VT2	
O157			4	4

ウイルス性胃腸炎(集団事例)検査情報

検査区分	検査 試料数	陽性数	ノロウイルス		ロタ ウイルス	その他
			G I	G II		
施設内感染疑いまたは食中毒等	252	51	0	50	1	

定点医療機関からのコメント

大田区保健所

・インフルエンザA型:3名とも同じ学校の同じ学年。

中野区保健所

・咽頭結膜熱でないアデノウイルス感染症の子が一人いました(3歳女児)。

全数把握対象疾患 患者報告数 2005年22週

分類	疾病名	東京都分(報告週)					全国分(診断週)	
		19週	20週	21週	22週	年累計	22週	年累計
一類	エボラ出血熱							
	クリミア・コンゴ出血熱							
	重症急性呼吸器症候群							
	痘そう							
	ペスト							
	マールブルグ病							
	ラッサ熱							
二類	急性灰白髄炎							
	コレラ	1				3	1	23
	細菌性赤痢	3	1	1	1	37	5	234
	ジフテリア							
	腸チフス		1			4	1	23
パラチフス				1	3	1	6	
三類	腸管出血性大腸菌感染症		1	4	4	21	62	460
四類	E型肝炎					4	()	(22)
	ウエストナイル熱							
	A型肝炎	1	1		1	11	(2)	(92)
	エキノコックス症							9
	黄熱							
	オウム病					2		24
	回帰熱							
	Q熱							3
	狂犬病							
	高病原性鳥インフルエンザ							
	コクシジオイデス症							
	サル痘							
	腎症候性出血熱							
	炭疽							
	つつが虫病					3	8	69
	デング熱					4	1	13
	ニパウイルス感染症							
	日本紅斑熱						1	5
	日本脳炎							
	ハンタウイルス肺症候群							
	Bウイルス病							
	ブルセラ症							
	発しんチフス							
ポツリヌス症					1			
マラリア		1	1		7	2	27	
野兔症								
ライム病								
リッサウイルス感染症								
レジオネラ症			1	1	6	3	58	
レプトスピラ症					1	()	(2)	
五類 (全数届出)	アメーバ赤痢	5	7	1	5	73	7	280
	ウイルス性肝炎(A型・E型を除く)	1	1		4	23	1	122
	急性脳炎		1			10	(3)	(104)
	クリプトスポリジウム症					1		5
	クロイツフェルト・ヤコブ病		1			8	2	54
	劇症型溶血性レンサ球菌感染症					2		28
	後天性免疫不全症候群	6	9	8	8	146	14	426
	ジアルジア症	1	1			4	1	23
	髄膜炎菌性髄膜炎					1		4
	先天性風しん症候群							
	梅毒	1	3	1	1	35	5	209
	破傷風					1	1	32
	バンコマイシン耐性黄色ブドウ球菌感染症							
	バンコマイシン耐性腸球菌感染症			2		7		31

2005/06/13集計

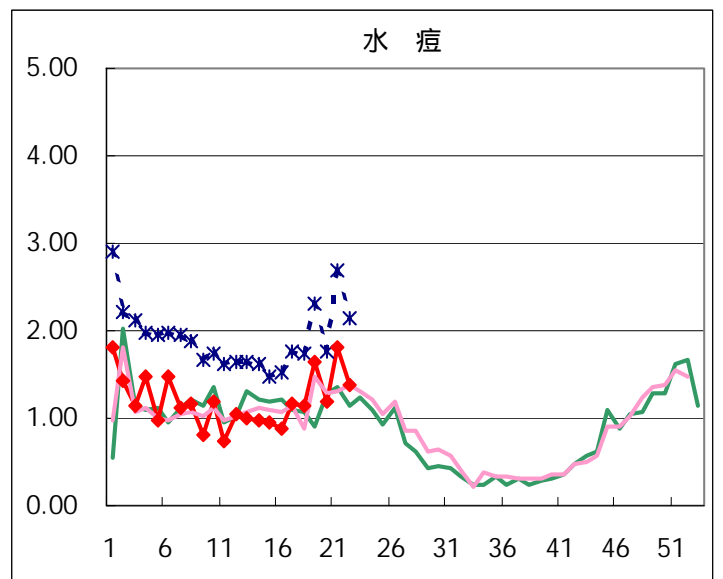
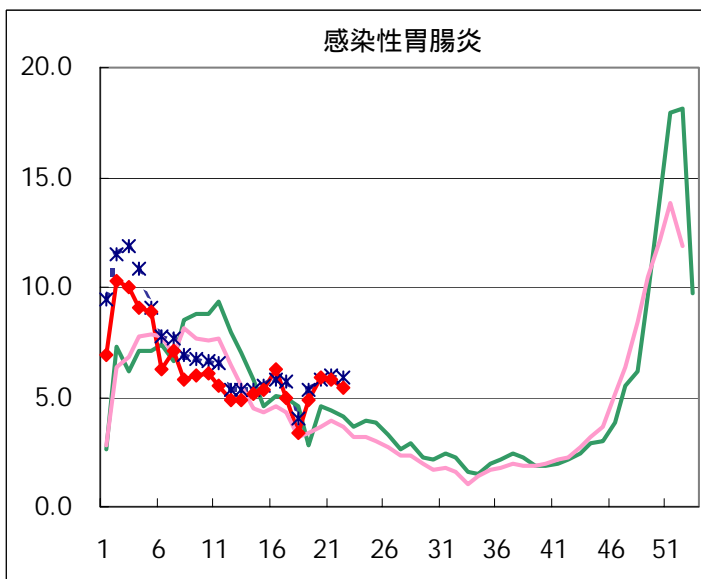
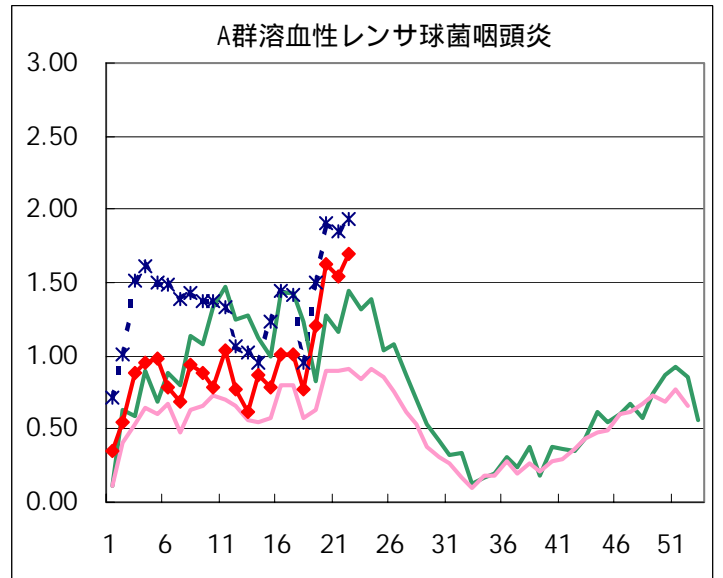
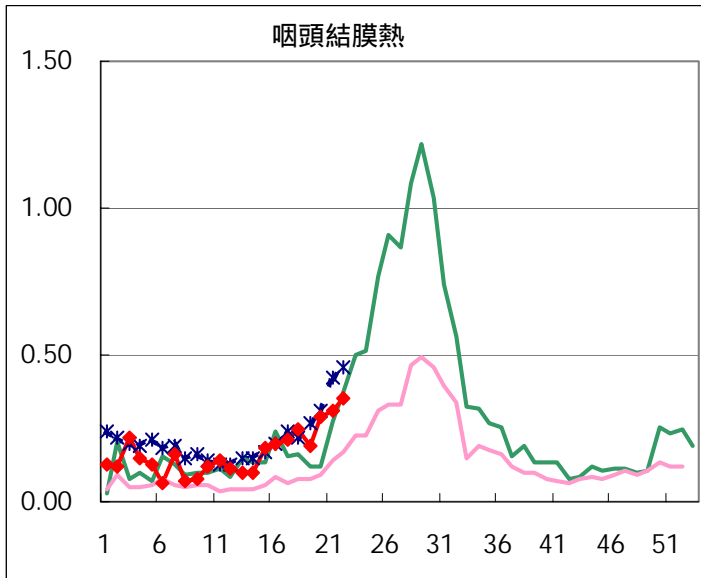
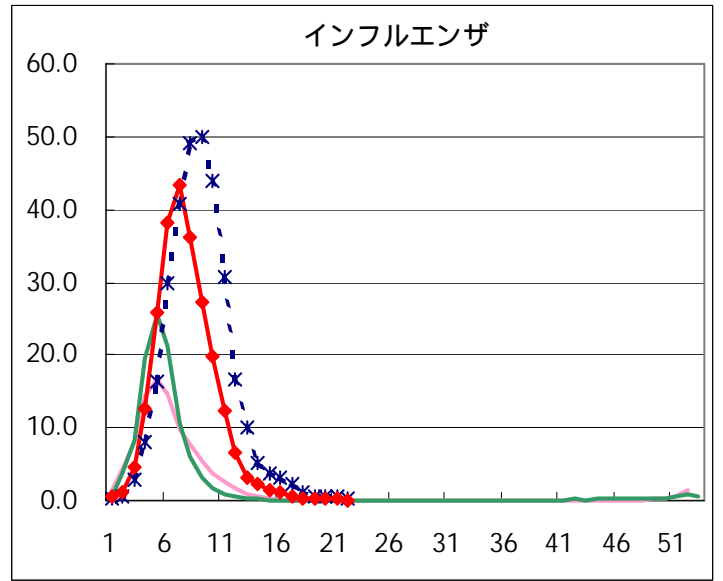
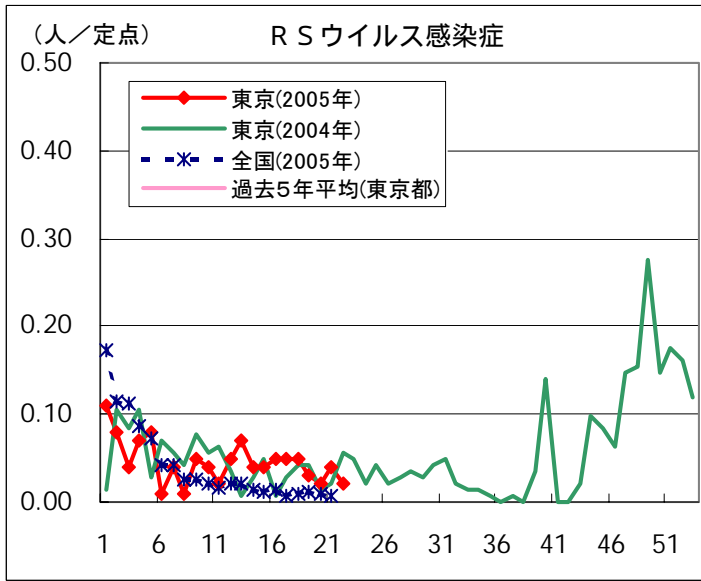
(カッコ内の数値は21週分)

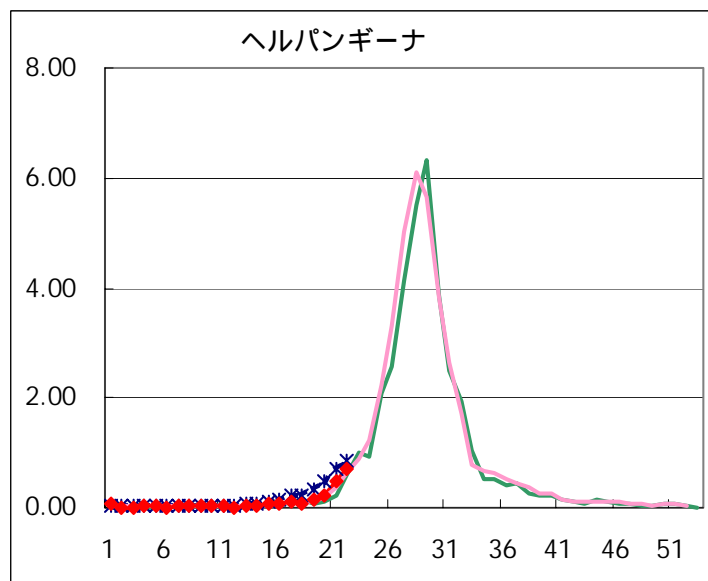
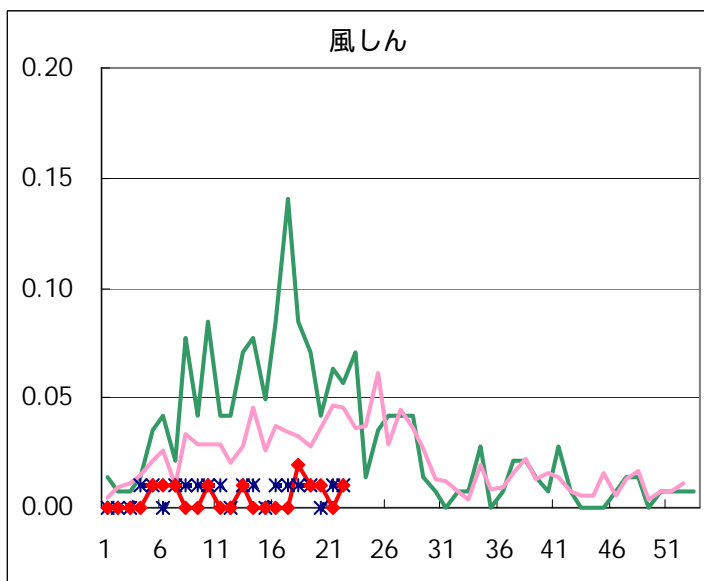
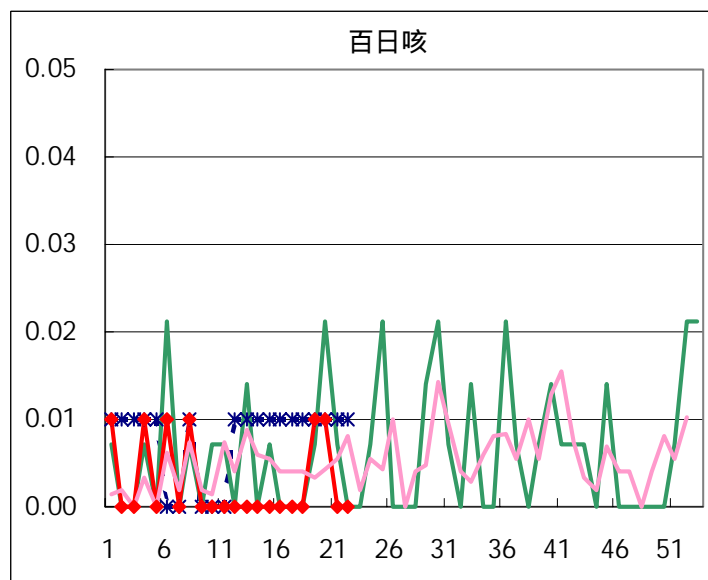
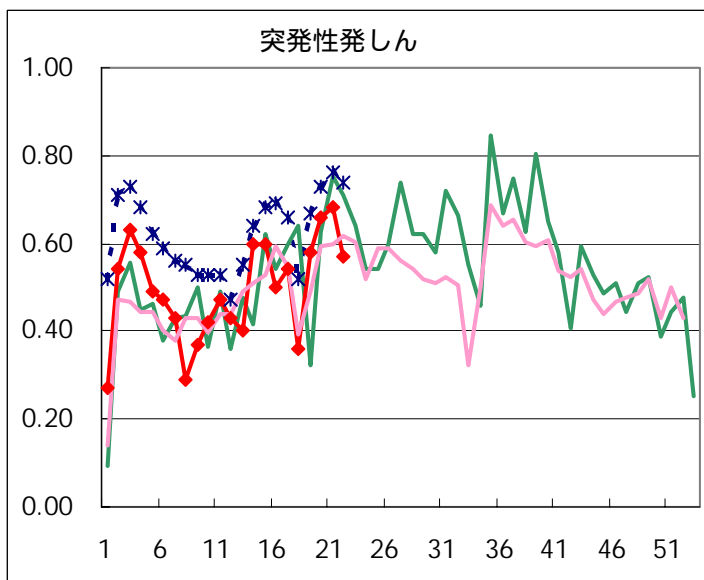
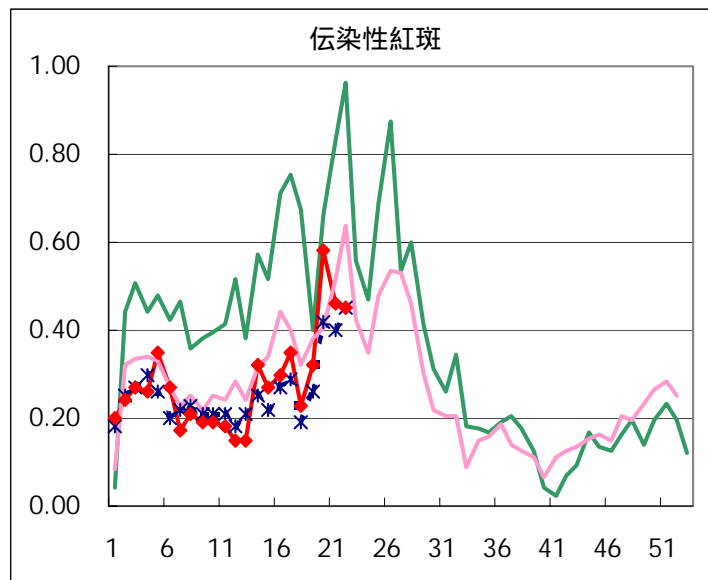
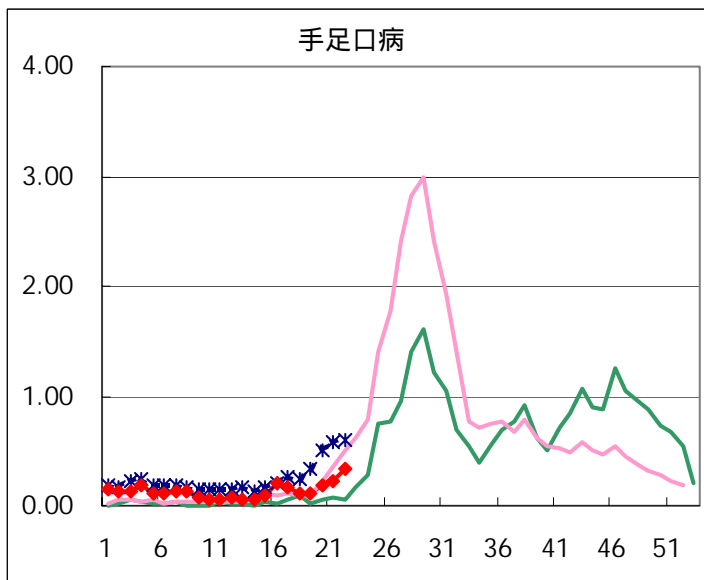
五類定点把握対象疾患 患者報告数【男女別】 2005年22週

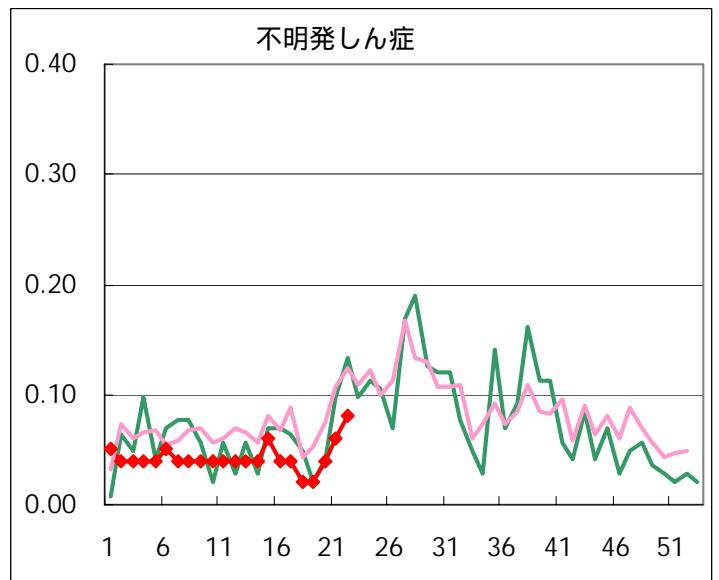
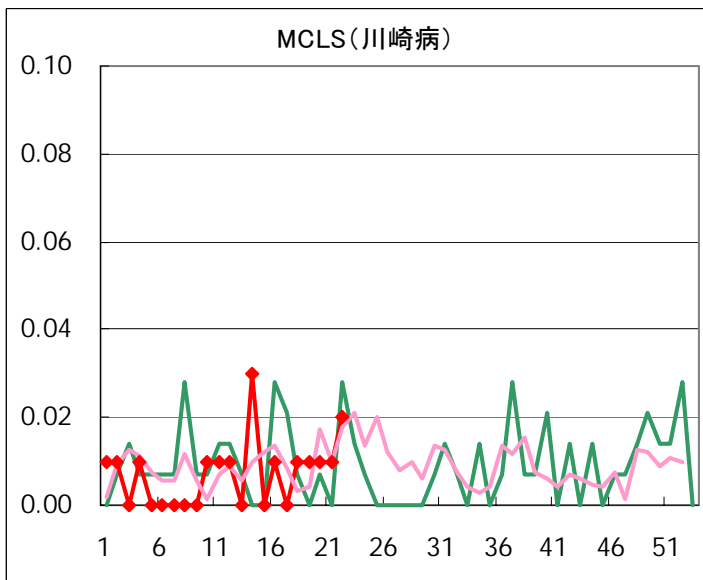
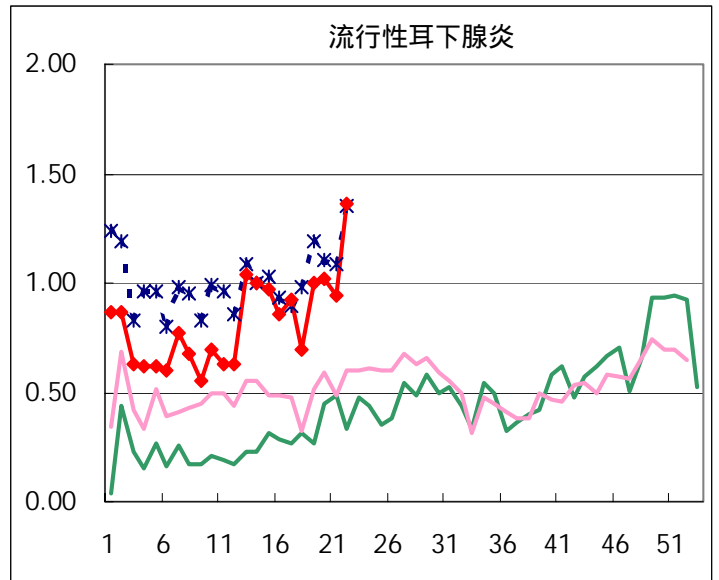
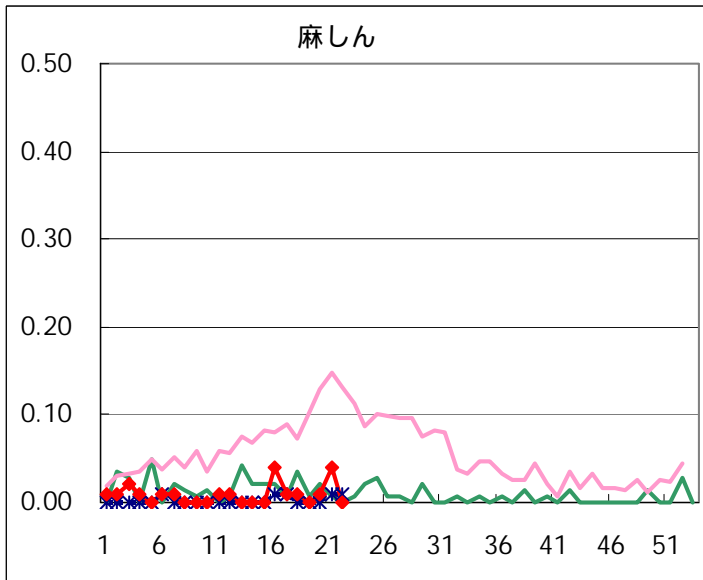
疾病名	性	2005年				4週合計	年累計
		19	20	21	22		
RSウイルス感染症	男	2	2	3	1	8	82
	女	2	1	2	2	7	60
インフルエンザ	男	15	30	11	7	63	20,990
	女	17	26	18	3	64	21,368
咽頭結膜熱	男	17	21	21	29	88	285
	女	10	20	23	21	74	234
A群溶血性レンサ球菌咽頭炎	男	88	128	120	141	477	1,590
	女	82	104	98	101	385	1,354
感染性胃腸炎	男	363	430	462	401	1,656	10,082
	女	321	400	363	372	1,456	9,612
水痘	男	133	83	137	110	463	2,005
	女	102	88	122	86	398	1,772
手足口病	男	8	14	15	23	60	218
	女	9	12	16	25	62	197
伝染性紅斑	男	18	39	42	30	129	431
	女	28	43	24	34	129	438
突発性発しん	男	48	42	47	43	180	795
	女	34	52	50	38	174	751
百日咳	男	1	1			2	4
	女		1			1	4
風しん	男				1	1	5
	女	2	1			3	8
ヘルパンギーナ	男	10	13	30	57	110	162
	女	11	19	38	44	112	159
麻しん(成人麻しんを除く)	男			2		2	11
	女		2	4		6	15
流行性耳下腺炎	男	71	84	70	95	320	1,378
	女	71	61	64	98	294	1,178
不明発しん症	男	1	4	4	9	18	77
	女	2	2	4	2	10	54
MCLS	男	1	2	2	2	7	14
	女				1	1	7
急性出血性結膜炎	男	1	1			2	2
	女						1
流行性角結膜炎	男	9	4	3	9	25	118
	女	5	4	4	6	19	96
細菌性髄膜炎	男		1	1		2	4
	女						3
無菌性髄膜炎	男	3				3	6
	女						2
マイコプラズマ肺炎	男	1	5	1		7	28
	女	1	1			2	29
クラミジア肺炎(オウム病を除く)	男				1	1	1
	女	2				2	2
成人麻しん	男						
	女						

五類定点把握対象疾患 患者報告数【推移グラフ】 2005年22週現在

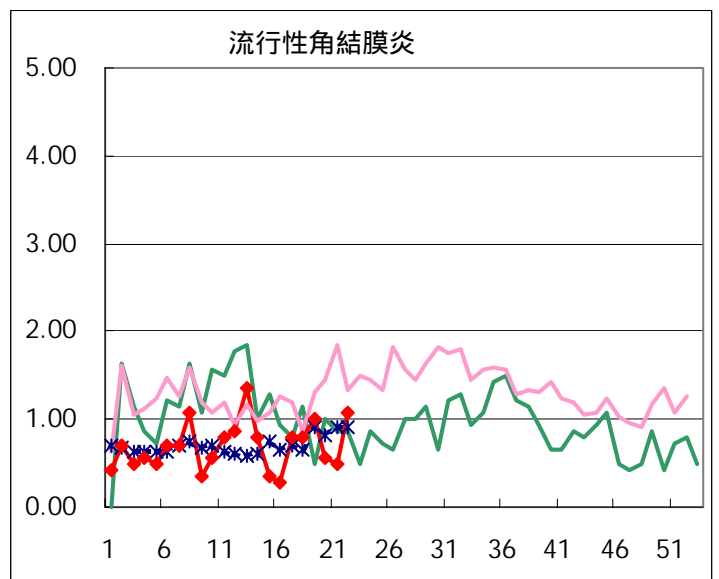
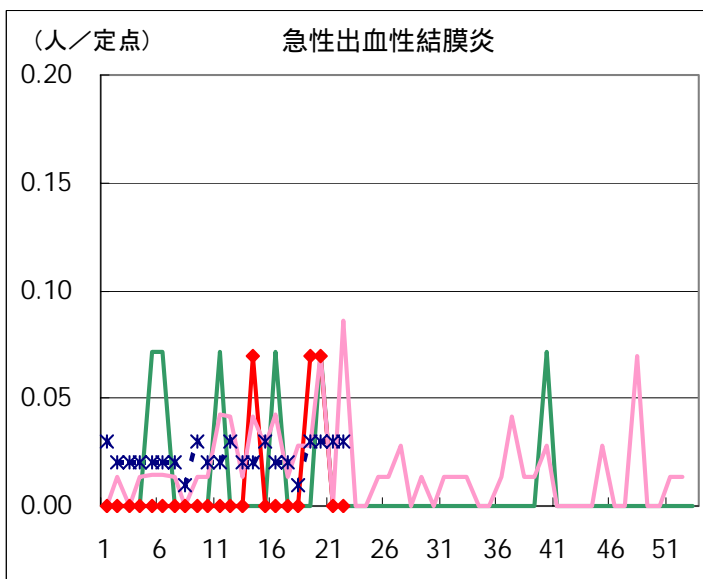
◆ 小児科・インフルエンザ定点



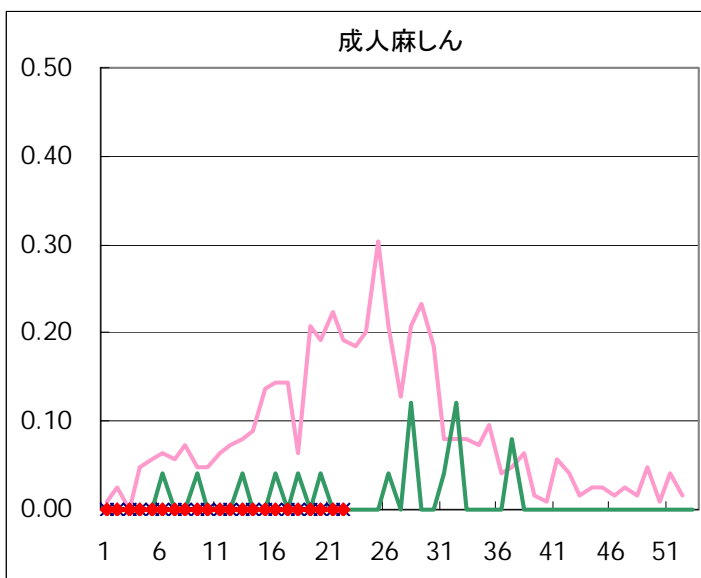
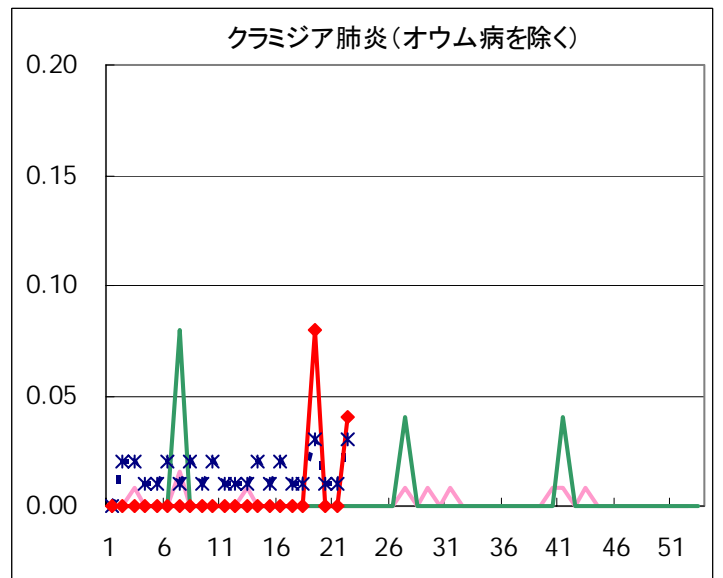
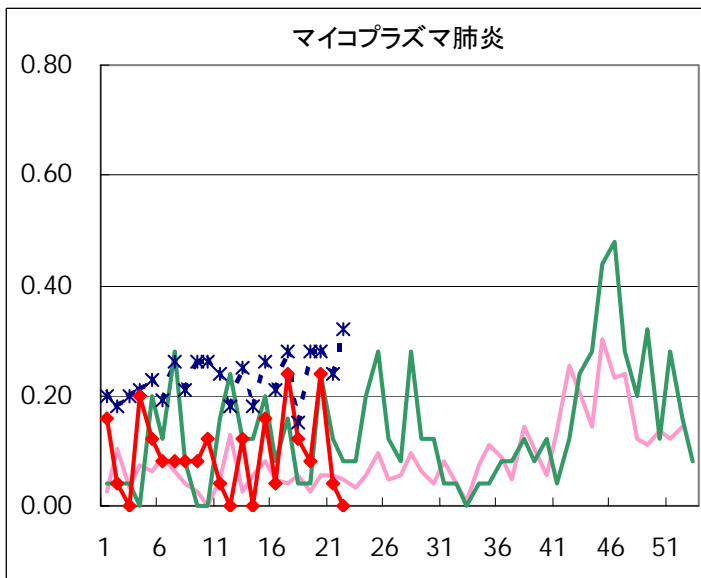
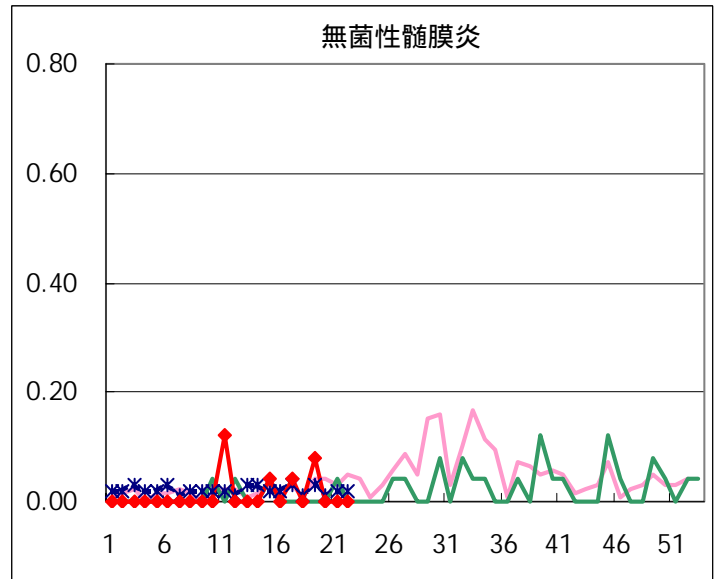
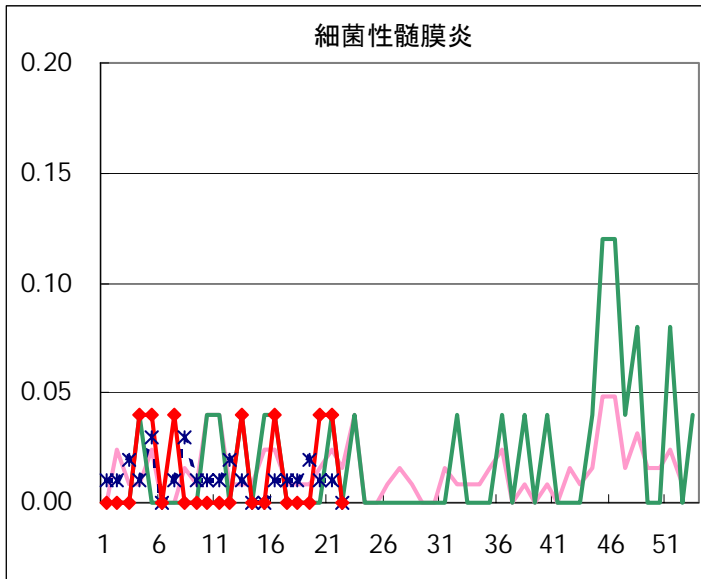




◆ 眼科定点



◆ 基幹定点



疾患別の定点医療機関数(週単位報告分)		
定点種別	疾患	医療機関数
インフルエンザ	インフルエンザ	178
眼科	急性出血性結膜炎	14
	流行性角結膜炎	
基幹	急性脳炎	25
	細菌性髄膜炎	
	無菌性髄膜炎	
	マイコプラズマ肺炎	
	クラミジア肺炎	
	成人麻疹	
小児科	上記を除く疾病	142

五類定点把握対象疾患 患者報告数【保健所別】2005年22週

	RS ウイルス 感染症	インフルエ ンザ	咽頭 結膜熱	A群溶血性 レンサ球菌 咽頭炎	感染性 胃腸炎	水痘	手足口病	伝染性 紅斑	突発性 発しん	百日咳
千代田				1						
中央区				2	14	2			2	
みなと	2		5	4	9	3	1	1	1	
新宿区				2	24	7		2	1	
文京		2		1	9	2			1	
台東				6	34	8		1	2	
墨田区				3	8	10	1		2	
江東区				1	34	13	1			
品川区				3	47	2	2		3	
目黒区				12	7	5			1	
大田区		3	5	27	50	13	4	1	9	
世田谷			3	13	37	11	2	2	5	
渋谷区			1	4	16	5	4	1	1	
中野区			3	16	33	4	1	3	2	
杉並		1	9	17	67	10	1	1	8	
池袋			1		6	6	1			
北区				3	40	6	1	11	7	
荒川区			7	6	14	3	1	4	1	
板橋区				1	34	2		4		
練馬区	1		3	7	31	5	2	4	2	
足立			1	2	19	4	1	3		
葛飾区				4	20	14	3	6	6	
江戸川		1	3	27	33	7	1		5	
西多摩			2	10	7	13	5	1	4	
八王子			1	1	14	2	1	1	2	
南多摩		1		3	29	10		6		
町田				21	35	9	1	2	3	
多摩立川		2			13	2	2	1	2	
多摩府中				13	36	10	8	6	8	
多摩小平			6	27	53	8	4	3	3	
島しょ				5						

東京都合計	3	10	50	242	773	196	48	64	81	-
定点当り報告数	0.02	0.06	0.35	1.70	5.44	1.38	0.34	0.45	0.57	-

五類定点把握対象疾患 患者報告数【保健所別】2005年22週

	風しん	ヘルパン ギーナ	麻疹 (成人麻疹 を除く)	流行性 耳下腺炎	急性出血 性結膜炎	流行性 角結膜炎	不明 発疹症	MCLS	合計
千代田							1	1	3
中央区		2							22
みなと		2		6					34
新宿区				3		6	1		46
文京		1				3			19
台東		13		1					65
墨田区		1		3					28
江東区		8		8		1			66
品川区				8					65
目黒区				1					26
大田区		2		15		1			130
世田谷		3		12			1	2	91
渋谷区		1		1					34
中野区		1		2					65
杉並				14					128
池袋						1			15
北区		26		13					107
荒川区						1			37
板橋区	1			8			2		52
練馬区		1		5					61
足立		4		1					35
葛飾区		5		12			3		73
江戸川		16		12					105
西多摩		2		17					61
八王子				7					29
南多摩		1		10					60
町田		1		3			1		76
多摩立川				5					27
多摩府中		5		8					94
多摩小平		6		15		2	1		128
島しょ				3			1		9

東京都合計	1	101	-	193	-	15	11	3	1,791
定点当り報告数	0.01	0.71	-	1.36	-	1.07	0.08	0.02	

五類定点把握対象疾患 患者報告数【保健所別・定点当たり】 2005年22週

	RS ウイルス 感染症	インフルエ ンザ	咽頭 結膜熱	A群溶血性 レンサ球菌 咽頭炎	感染性 胃腸炎	水痘	手足口病	伝染性 紅斑	突発性 発しん	百日咳
千代田				0.25						
中央区				0.67	4.67	0.67			0.67	
みなと	0.33		0.83	0.67	1.50	0.50	0.17	0.17	0.17	
新宿区				0.33	4.00	1.17		0.33	0.17	
文京		0.50		0.33	3.00	0.67			0.33	
台東				2.00	11.33	2.67		0.33	0.67	
墨田区				1.00	2.67	3.33	0.33		0.67	
江東区				0.33	11.33	4.33	0.33			
品川区				0.50	7.83	0.33	0.33		0.50	
目黒区				4.00	2.33	1.67			0.33	
大田区		0.30	0.56	3.00	5.56	1.44	0.44	0.11	1.00	
世田谷			0.38	1.63	4.63	1.38	0.25	0.25	0.63	
渋谷区			0.25	1.00	4.00	1.25	1.00	0.25	0.25	
中野区			0.50	2.67	5.50	0.67	0.17	0.50	0.33	
杉並		0.14	1.50	2.83	11.17	1.67	0.17	0.17	1.33	
池袋			0.20		1.20	1.20	0.20			
北区				0.75	10.00	1.50	0.25	2.75	1.75	
荒川区			3.50	3.00	7.00	1.50	0.50	2.00	0.50	
板橋区				0.17	5.67	0.33		0.67		
練馬区	0.20		0.60	1.40	6.20	1.00	0.40	0.80	0.40	
足立			0.25	0.50	4.75	1.00	0.25	0.75		
葛飾区				1.00	5.00	3.50	0.75	1.50	1.50	
江戸川		0.20	0.75	6.75	8.25	1.75	0.25		1.25	
西多摩			0.40	2.00	1.40	2.60	1.00	0.20	0.80	
八王子			0.50	0.50	7.00	1.00	0.50	0.50	1.00	
南多摩		0.25		1.00	9.67	3.33		2.00		
町田				10.50	17.50	4.50	0.50	1.00	1.50	
多摩立川		0.25			2.17	0.33	0.33	0.17	0.33	
多摩府中				1.30	3.60	1.00	0.80	0.60	0.80	
多摩小平			1.00	4.50	8.83	1.33	0.67	0.50	0.50	
島しょ				5.00						

東京都合計	3	10	50	242	773	196	48	64	81	-
定点当り報告数	0.02	0.06	0.35	1.70	5.44	1.38	0.34	0.45	0.57	-

五類定点把握対象疾患 患者報告数【保健所別・定点当たり】 2005年22週

	風しん	ヘルパン ギーナ	麻しん (成人麻し んを除く)	流行性 耳下腺炎	急性出血 性結膜炎	流行性 角結膜炎	不明 発しん症	MCLS
千代田							0.25	0.25
中央区		0.67						
みなと		0.33		1.00				
新宿区				0.50		3.00	0.17	
文京		0.33				3.00		
台東		4.33		0.33				
墨田区		0.33		1.00				
江東区		2.67		2.67		1.00		
品川区				1.33				
目黒区				0.33				
大田区		0.22		1.67		1.00		
世田谷		0.38		1.50			0.13	0.25
渋谷区		0.25		0.25				
中野区		0.17		0.33				
杉並				2.33				
池袋						1.00		
北区		6.50		3.25				
荒川区						1.00		
板橋区	0.17			1.33			0.33	
練馬区		0.20		1.00				
足立		1.00		0.25				
葛飾区		1.25		3.00			0.75	
江戸川		4.00		3.00				
西多摩		0.40		3.40				
八王子				3.50				
南多摩		0.33		3.33				
町田		0.50		1.50			0.50	
多摩立川				0.83				
多摩府中		0.50		0.80				
多摩小平		1.00		2.50		2.00	0.17	
島しょ				3.00			1.00	

東京都合計	1	101	-	193	-	15	11	3
定点当り報告数	0.01	0.71	-	1.36	-	1.07	0.08	0.02

五類定点把握対象疾患 患者報告数【年齢階級別】 2005年22週

	RS ウイルス 感染症	インフルエ ンザ	咽頭 結膜熱	A群溶血性 レンサ球菌 咽頭炎	感染性 胃腸炎	水痘	手足口病	伝染性 紅斑	突発性 発しん
～6ヶ月			1		11	4			6
～1歳			2	1	38	10	4		42
1歳	1	1	6	6	74	42	14	2	30
2歳			11	10	75	39	6	3	3
3歳		2	7	24	93	40	9	5	
4歳			10	41	72	33	8	10	
5歳		1	3	31	83	15	1	12	
6歳		3	7	33	53	2	2	13	
7歳			1	30	49	2	2	3	
8歳			1	15	39	2		6	
9歳				13	25	2	1	3	
10～14歳		1	1	16	42	3	1	5	
15～19歳				1	15				
20～29歳	2	1		21	104	2		2	
30～39歳		1							
40～49歳									
50～59歳									
60～69歳									
70～79歳									
80歳以上									
合計	3	10	50	242	773	196	48	64	81
先週比	-2	-19	6	24	-52	-63	17	-2	-16

注:小児科定点把握対象疾病のうち、「20～29歳」は「20歳以上」と読み替える。
眼科疾患のうち、「70～79歳」は「70歳以上」と読み替える。

	百日咳	風しん	ヘルパン ギーナ	麻しん (成人麻しん を除く)	流行性 耳下腺炎	急性出血性 結膜炎	流行性 角結膜炎	不明 発しん症	MCLS
～6ヶ月			2						
～1歳			2						
1歳			22		5			3	
2歳			27		15				
3歳			22		21				1
4歳			8		32		1	4	1
5歳			9		31				
6歳			2		30				
7歳			3		18			1	
8歳			2		10				
9歳			1		8				
10～14歳			1		11			1	1
15～19歳							1		
20～29歳		1			12		3	2	
30～39歳							5		
40～49歳							1		
50～59歳							3		
60～69歳							1		
70～79歳									
80歳以上									
合計	-	1	101	-	193	-	15	11	3
先週比	0	1	33	-6	59	0	8	3	1

注:小児科定点把握対象疾病のうち、「20～29歳」は「20歳以上」と読み替える。
眼科疾患のうち、「70～79歳」は「70歳以上」と読み替える。

病原体・抗体検査情報

週別検出状況 2005年15週～22週

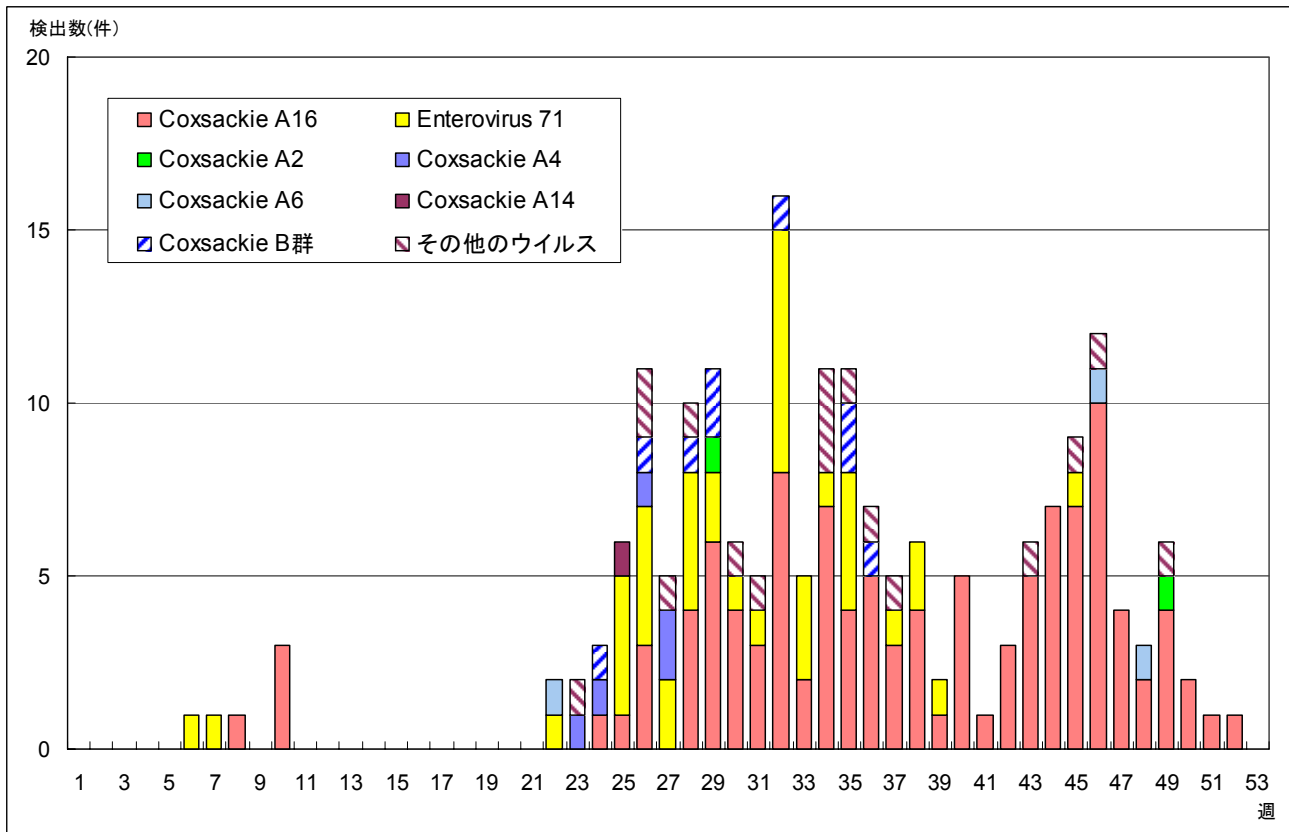
検出病原体・抗体		検体採取週								合計
		2005年								
		15	16	17	18	19	20	21	22	
ウイルス	アデノ	3	8	1	2	14	4	16	6	54
	ライノ					2		1		3
	ポリオ							2	2	4
	コクサッキーA群									
	コクサッキーB群									
	エコー									
	エンテロ71					2				2
	その他のエンテロ		4	1		2	1	1		9
	単純ヘルペス		1		2	2				5
	水痘・帯状疱疹									
	ヘルペス6/7	3	2		6	4	1	1	3	20
	EB		1		1	2		2		6
	サイトメガロ				1	2	1	1	2	7
	ムンプス				3	1		2	1	7
	麻疹									
	風しん									
	パルボB19		2						2	4
	RS	2		1						3
	ノロ	44	18	141	25	4	72	50	23	377
	ロタ		3	3	1	4		3		14
インフルエンザAソ連型										
インフルエンザA香港型	1	1		1		1			4	
インフルエンザB型										
デング				1					1	
その他のウイルス		1		1				1	3	
細菌	カンピロバクター	1								1
	サルモネラ									
	腸管出血性大腸菌							4		4
	その他の腸管系病原菌						1	1		2
	溶血性レンサ球菌	4			1	2	4	3		14
	MRSA					3	1			4
	MSSA	1								1
	その他の細菌	4								4
その他の病原体					2			1		

臨床診断名別検出結果 2005年15週～22週

臨床診断名 検出病原体	インフルエンザ	上気道炎	下気道炎	感染性胃腸炎	無菌性髄膜炎	咽頭結膜熱	A群溶連菌咽頭炎	流行性角結膜炎	ヘルパンギーナ	手足口病	伝染性紅斑	不明発しん症	流行性耳下腺炎	水痘	麻疹	風しん	その他の	合計
搬入検体数	13	30	38	1260	38			3	1		3	21	9				140	
アデノ	3	4	11	9	2			2			2	4	1				16	54
ライノ			1		1							1						3
ポリオ			1	3														4
コクサッキーA群																		
コクサッキーB群																		
エコー																		
エンテロ71					2													2
その他のエンテロ		2	2					1					1				3	9
単純ヘルペス		1										2					2	5
水痘・帯状疱疹																		
ヘルペス6/7		2			1						1	7					9	20
EB											1	1					4	6
サイトメガロ		1	1		1												4	7
ムンプス					4								3					7
麻疹																		
風しん																		
パルボB19											3	1						4
RS		1	2															3
ノロ				373	4													377
ロタ				10	4													14
インフルエンザAソ連型																		
インフルエンザA香港型	3	1																4
インフルエンザB型																		
カンピロバクター				1														1
サルモネラ																		
腸管出血性大腸菌																	4	4
その他の腸管系病原菌																	2	2
溶血性レンサ球菌																	14	14
その他の病原体		2	4														9	15
備考	この表の「その他の病原体」は「週別検出状況」の表にある「デング」「その他のウイルス」「MRSA」「MSSA」「その他の細菌」と「その他の病原体」の合計である。																	

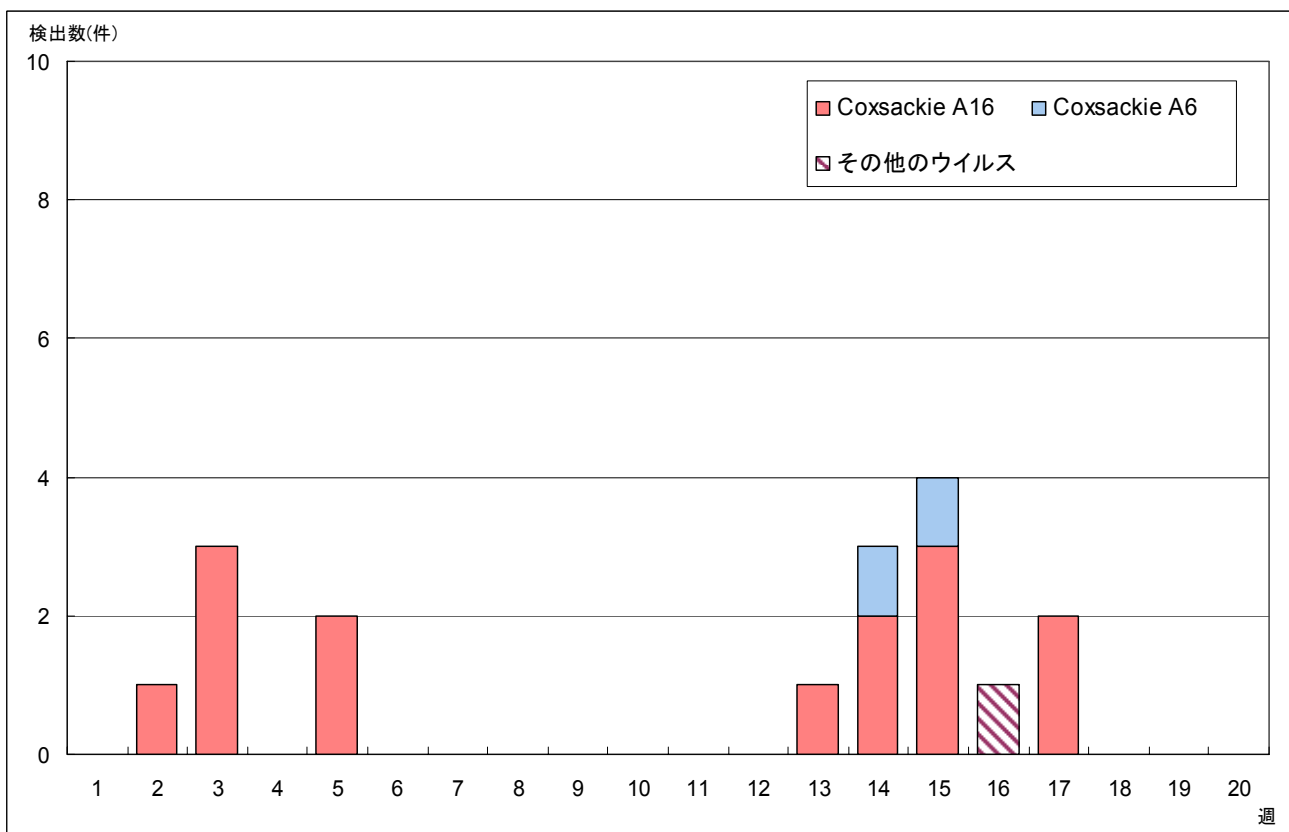
クローズアップ(手足口病)

手足口病患者から検出されたウイルス (2004年全国<東京都を含む>)



JASR 病原微生物検出情報 (2005年5月25日現在報告数)

手足口病患者から検出されたウイルス (2005年全国)



JASR 病原微生物検出情報 (2005年6月13日現在報告数)