

全数及び定点(週単位報告)把握対象疾患

- 発生動向の概況 《2005年25週》
- 定点医療機関からのコメント
- 全数把握対象疾患 患者報告数
- 五類定点把握対象疾患 患者報告数

男女別

推移グラフ

保健所別

保健所別(定点当たり)

年齢階級別

- 病原体・抗体検査情報

週別検出状況

臨床診断名別検出結果

クローズアップ「ヘルパンギーナ・手足口病」

東京都医師会感染症予防検討委員会

事務局:東京都健康安全研究センター疫学情報室

電話:03-3363-3213(直通)

FAX:03-5332-7365

E-mail: idsc@tokyo-eiken.go.jp

アドレス: idsc.tokyo-eiken.go.jp/



全数及び定点(週単位報告)把握対象疾患

発生動向の概況 《2005年25週》

(全数把握対象疾患)

- ・今週報告された腸管出血性大腸菌感染症6症例中1症例で焼肉の喫食が確認されている。
- ・腸管出血性大腸菌感染症の遅れ報告(23週)が1件あった。O157 VT1・VT2 によるものである。

区分	疾患	報告 件数	情 報 (検出病原体・血清型・推定感染経路等)	推定感染地
二類	細菌性赤痢	1	ソルネ菌	パキスタン
三類	腸管出血性 大腸菌感染症	6	O157 VT1(2件)、O157 VT1・VT2(3件)	国内
			O121 VT2(1件)	国内
四類	マラリア	1	熱帯熱マラリア	マラウイ
五類	アメーバ赤痢	5	推定感染経路:経口感染1件、不明4件	国内4件、タイ1件
	ウイルス性肝炎	1	B型 推定感染経路:異性間性的接触	国内
	HIV感染症	6	無症候性キャリア5件、AIDS1件 推定感染経路:同性間性的接触5件、 異性間/同性間性的接触1件	国内
	ジアルジア症	1	推定感染経路:不明	ヨルダン

(推定される感染地は医師の届出によるものである。)

(定点把握対象疾患 ー小児科・インフルエンザ・眼科・基幹定点ー)

- ・咽頭結膜熱と流行性耳下腺炎の報告数が高い値で推移している。

(検査情報)

- ・アデノウイルスの検出が増えている。

臨床診断名	患者年齢	検査試料	検出病原体	検査法
髄膜炎	5	髄液	単純ヘルペスウイルス	遺伝子
上気道炎	1M	咽頭拭い液	アデノウイルス、エンテロウイルス	
気管支炎	3	咽頭拭い液	アデノウイルス、エンテロウイルス	
急性肺炎	3	咽頭拭い液	アデノウイルス	

臨床診断名	患者年齢	検査試料	検出病原体	検査法
アデノウイルス肺炎	1	咽頭拭い液	アデノウイルス	遺伝子
アデノウイルス感染症	3	咽頭拭い液	アデノウイルス	
ヘルパンギーナ	3M	咽頭拭い液	アデノウイルス、エンテロウイルス	
ヘルパンギーナ	10M	咽頭拭い液	エンテロウイルス	
熱性けいれん	1	咽頭拭い液	アデノウイルス、エンテロウイルス	
プール熱	8	咽頭拭い液	アデノウイルス	
多臓器不全	1M	糞便	アデノウイルス	
		血液	単純ヘルペスウイルス	
喘息性気管支炎	1	咽頭拭い液	パラインフルエンザウイルス3型	
記載なし	3	咽頭拭い液	パラインフルエンザウイルス3型	
ムンプス	1	咽頭拭い液	ムンプスウイルス、ヒトヘルペスウイルス6型	
不明発しん症	6M	咽頭拭い液	ヒトヘルペスウイルス6型	
腸重積	不明	糞便	ロタウイルス	

腸管出血性大腸菌 菌株検査情報

血清型	産生毒素			合計
	VT1	VT2	VT1・VT2	
O157			3	3
O121		1		1

ウイルス性胃腸炎(集団事例)検査情報

検査区分	検査試料数	陽性数	ノロウイルス		ロタウイルス	その他
			G I	G II		
施設内感染疑いまたは食中毒等	76	43		43		

定点医療機関からのコメント

中野区保健所
 ・咽頭結膜炎でないアデノウイルス感染症1人(3歳男児)。

全数把握対象疾患 患者報告数 2005年25週

分類	疾病名	東京都分(報告週)					全国分(診断週)	
		22週	23週	24週	25週	年累計	25週	年累計
一類	エボラ出血熱							
	クリミア・コンゴ出血熱							
	重症急性呼吸器症候群							
	痘そう							
	ペスト							
	マールブルグ病							
	ラッサ熱							
二類	急性灰白髄炎							
	コレラ					3		24
	細菌性赤痢	1	2		1	40	7	259
	ジフテリア							
	腸チフス					4		23
	パラチフス	1				3		6
三類	腸管出血性大腸菌感染症	4	4	3	6	34	88	758
四類	E型肝炎					4	()	(24)
	ウエストナイル熱							
	A型肝炎	1		1		12	(2)	(103)
	エキノコックス症							10
	黄熱							
	オウム病					2	1	26
	回帰熱							
	Q熱		2			2		5
	狂犬病							
	高病原性鳥インフルエンザ							
	コクシジオイデス症							
	サル痘							
	腎症候性出血熱							
	炭疽							
	つつが虫病					3	4	84
	デング熱					4	1	16
	ニパウイルス感染症							
	日本紅斑熱						1	11
	日本脳炎							
	ハンタウイルス肺症候群							
	Bウイルス病							
	ブルセラ症							
	発しんチフス							
ボツリヌス症					1			
マラリア				1	8	1	29	
野兔症								
ライム病								
リッサウイルス感染症								
レジオネラ症	1		1		7	2	75	
レプトスピラ症					1	()	(2)	
五類 (全数届出)	アメーバ赤痢	5	2	4	5	84	11	320
	ウイルス性肝炎(A型・E型を除く)	5		1	1	26	3	142
	急性脳炎					10	()	(115)
	クリプトスポリジウム症					1		5
	クロイツフェルト・ヤコブ病			1		9	2	64
	劇症型溶血性レンサ球菌感染症					2		30
	後天性免疫不全症候群	8	12	36	6	200	11	527
	ジアルジア症		1	1	1	7	2	29
	髄膜炎菌性髄膜炎		1			2		6
	先天性風しん症候群							
	梅毒	1		1		36	5	238
	破傷風					1	2	43
	バンコマイシン耐性黄色ブドウ球菌感染症							
	バンコマイシン耐性腸球菌感染症					7	1	33

2005/07/04集計

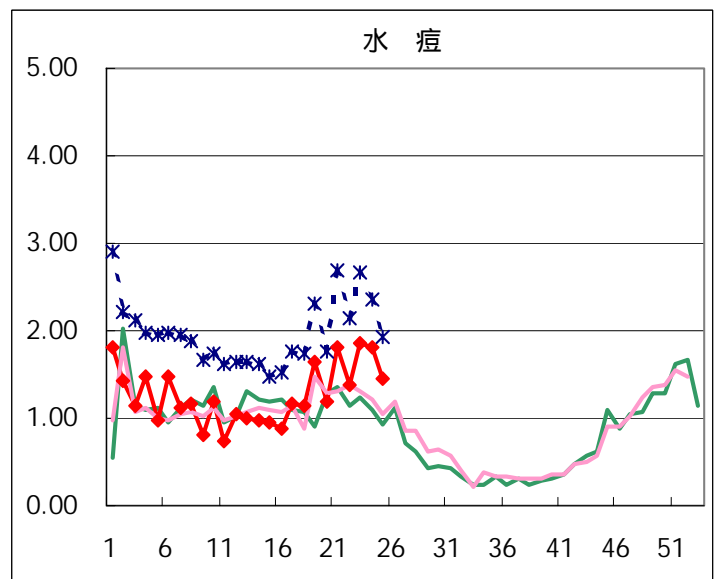
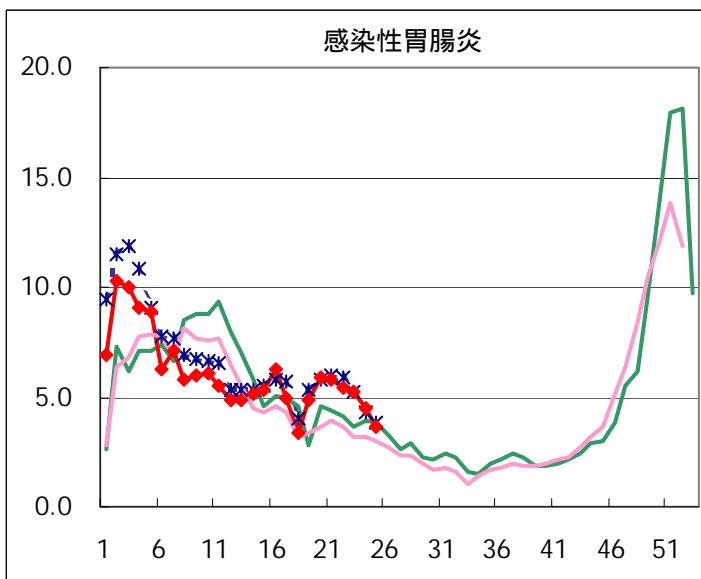
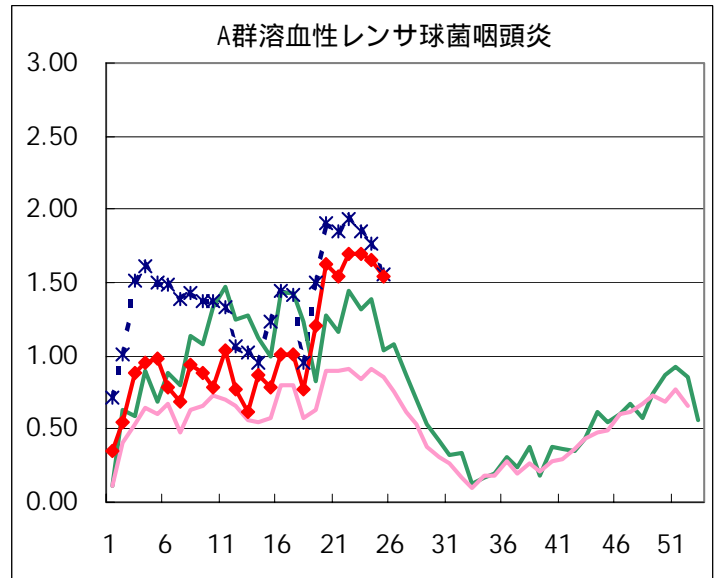
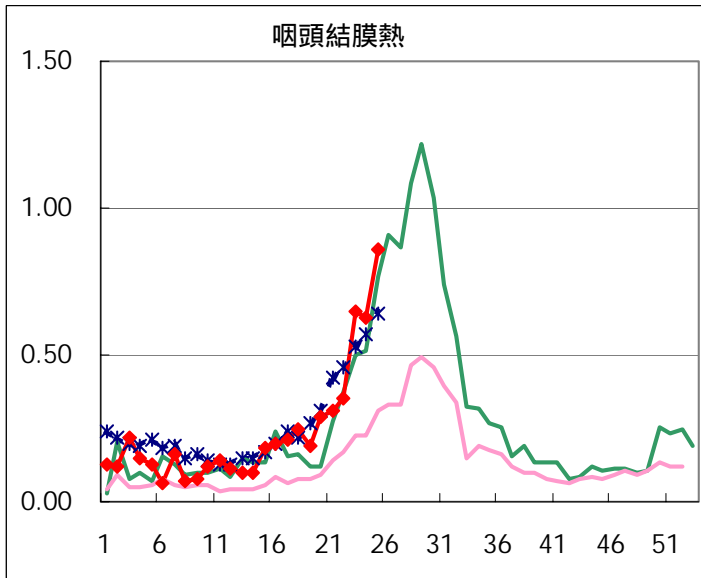
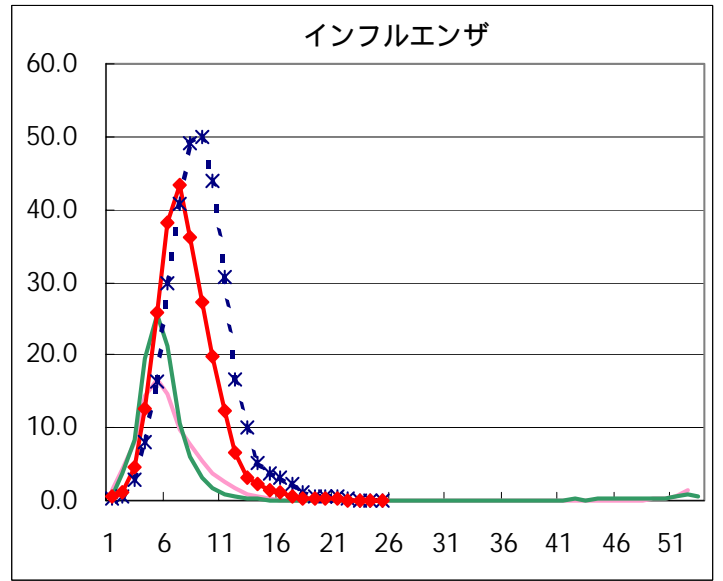
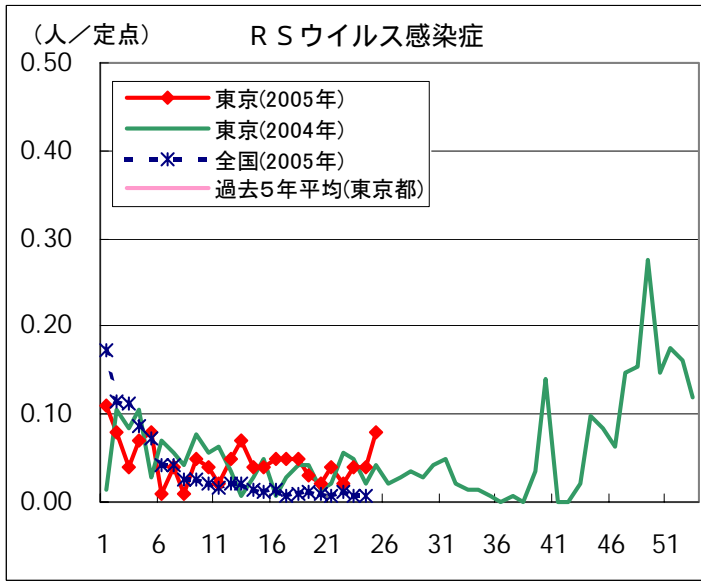
(カッコ内の数値は24週分)

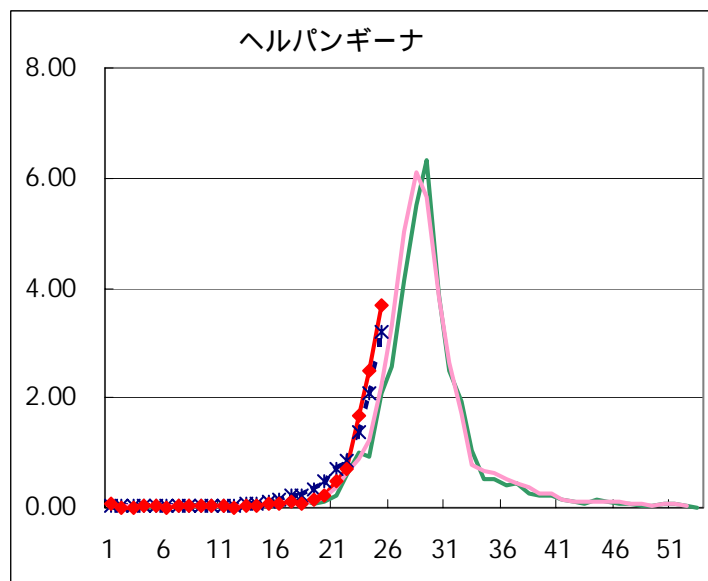
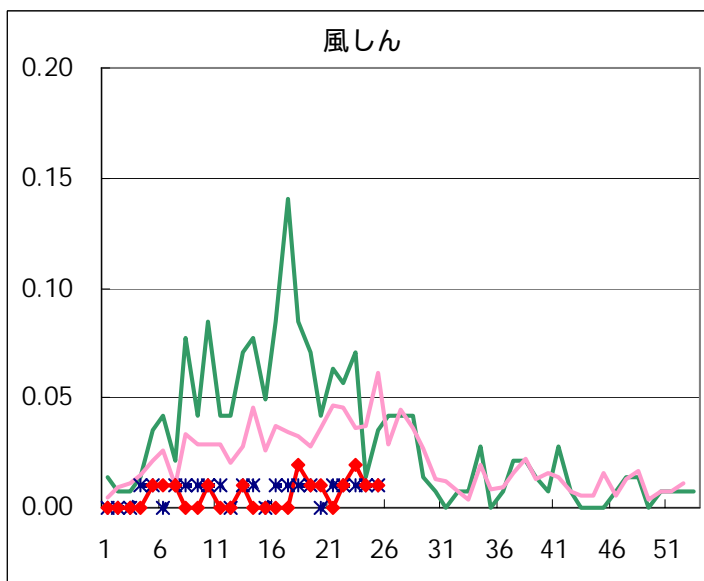
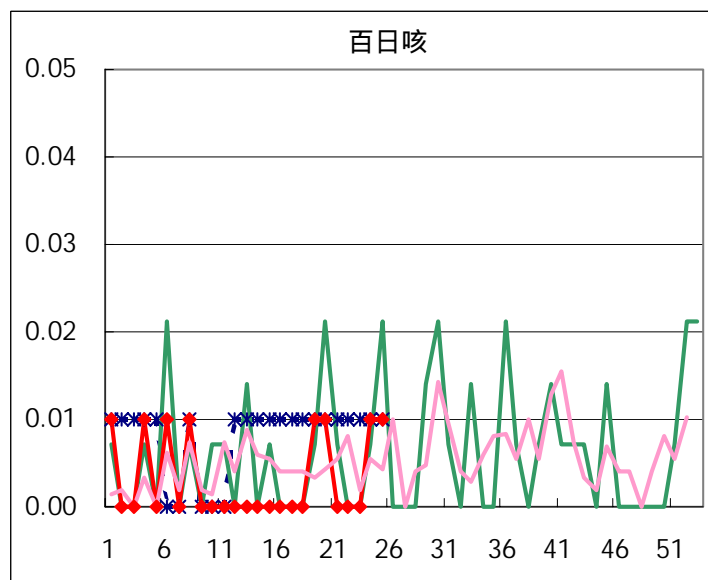
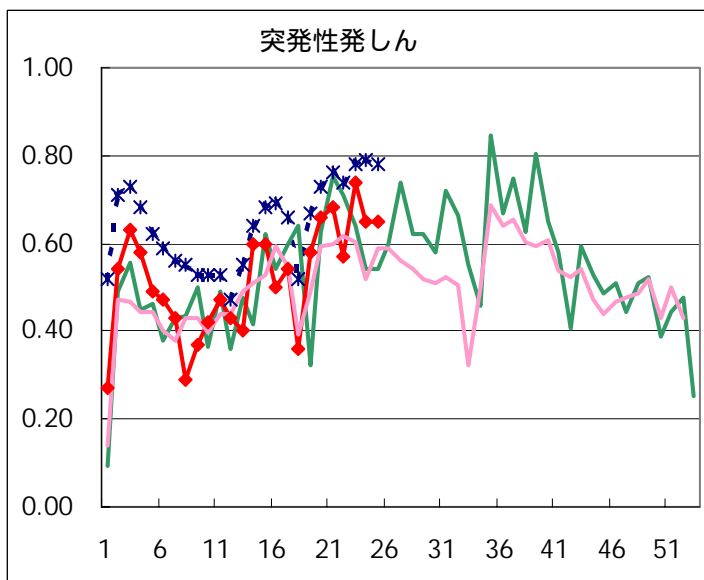
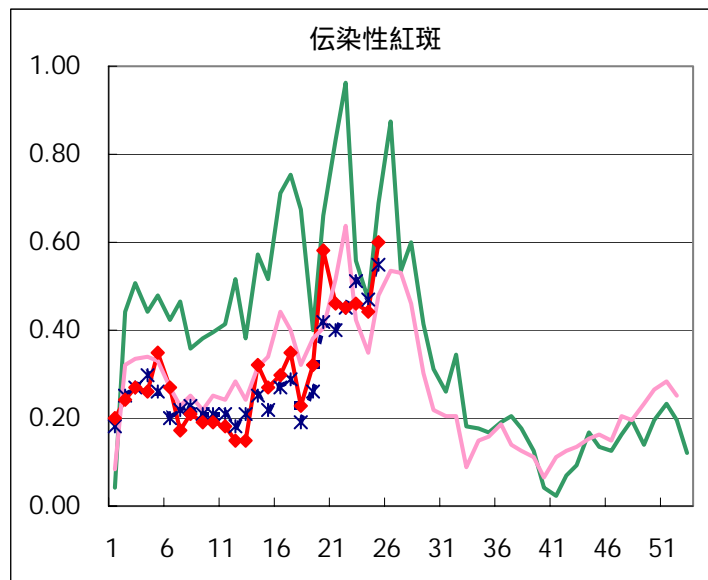
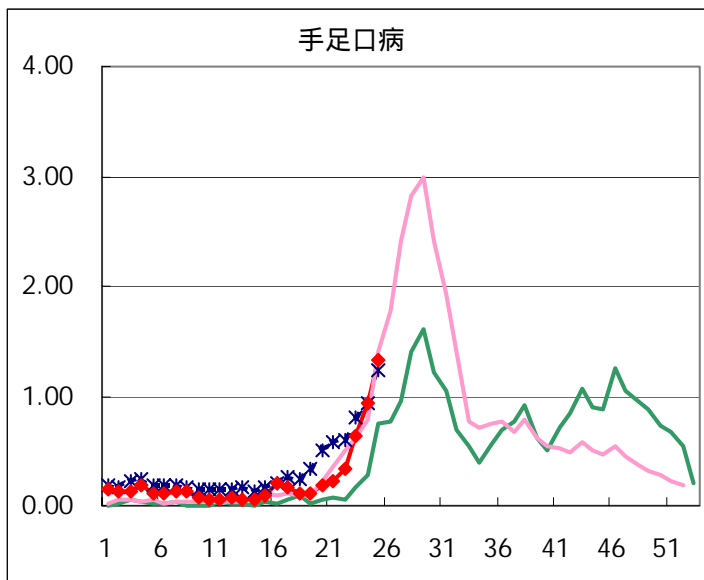
五類定点把握対象疾患 患者報告数【男女別】 2005年25週

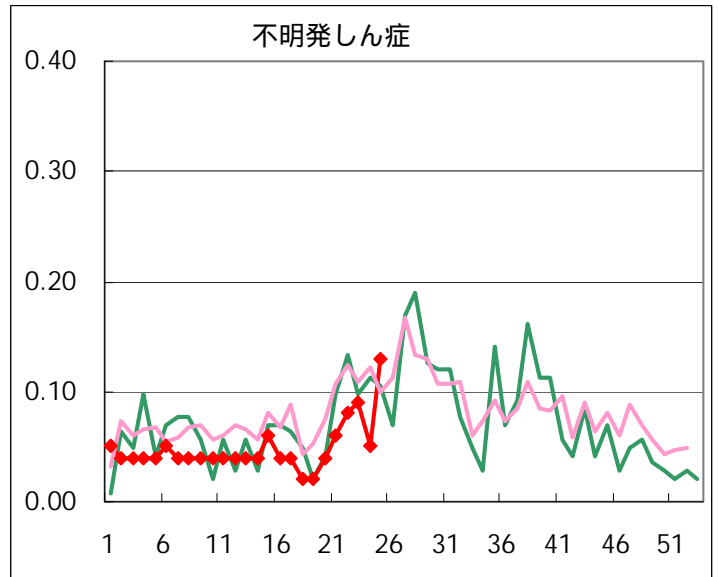
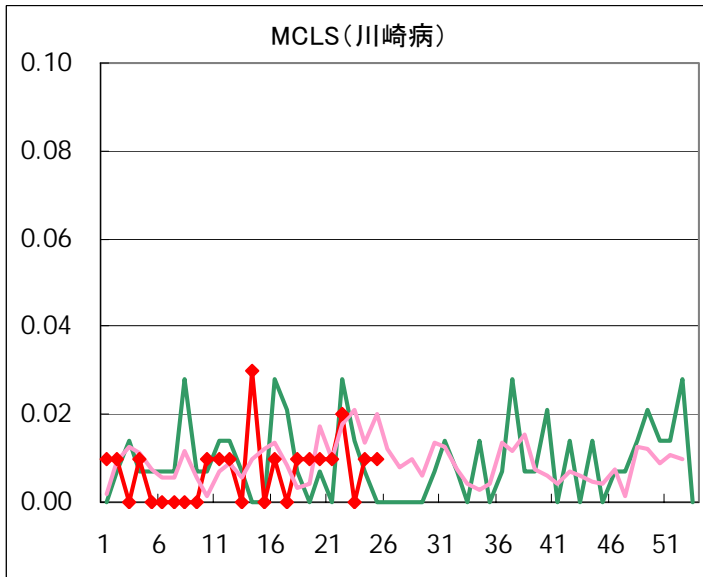
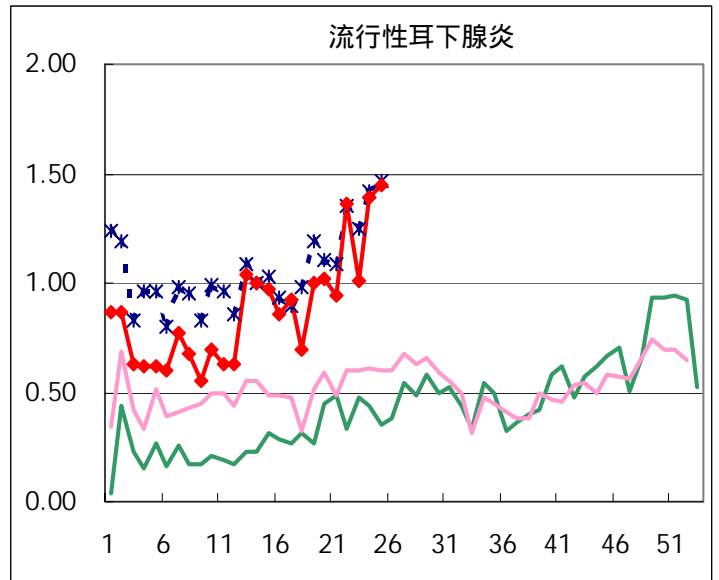
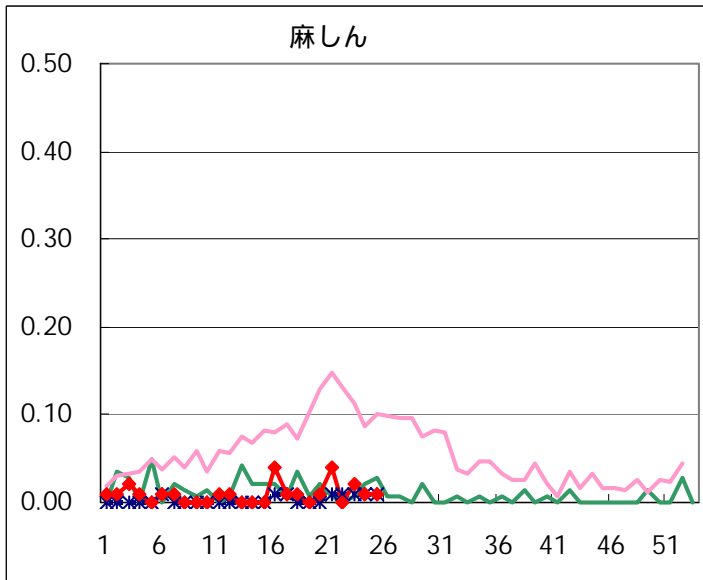
疾病名	性	2005年				4週合計	年累計
		22	23	24	25		
RSウイルス感染症	男	1	2	3	5	11	92
	女	2	3	2	6	13	71
インフルエンザ	男	7	2	1	2	12	20,995
	女	3	4	5		12	21,377
咽頭結膜熱	男	29	50	52	58	189	445
	女	21	42	38	64	165	378
A群溶血性レンサ球菌咽頭炎	男	141	138	128	122	529	1,978
	女	101	102	108	96	407	1,660
感染性胃腸炎	男	401	392	324	282	1,399	11,080
	女	372	353	318	238	1,281	10,521
水痘	男	110	133	144	111	498	2,393
	女	86	131	112	95	424	2,110
手足口病	男	23	53	89	103	268	463
	女	25	36	44	85	190	362
伝染性紅斑	男	30	37	24	38	129	530
	女	34	29	38	47	148	552
突発性発しん	男	43	52	55	49	199	951
	女	38	53	38	44	173	886
百日咳	男			1	1	2	6
	女						4
風しん	男	1	2			3	7
	女		1	2	1	4	12
ヘルパンギーナ	男	57	129	171	267	624	729
	女	44	111	182	258	595	710
麻しん(成人麻しんを除く)	男		1		1	2	13
	女		2	1		3	18
流行性耳下腺炎	男	95	84	111	117	407	1,690
	女	98	60	87	89	334	1,414
不明発しん症	男	9	7	5	11	32	100
	女	2	6	2	8	18	70
MCLS	男	2		1		3	15
	女	1		1	1	3	9
急性出血性結膜炎	男			1		1	3
	女						1
流行性角結膜炎	男	9	7	4	10	30	139
	女	6	4	4	2	16	106
細菌性髄膜炎	男						4
	女						3
無菌性髄膜炎	男		1			1	7
	女						2
マイコプラズマ肺炎	男		5	2	1	8	36
	女		1			1	30
クラミジア肺炎(オウム病を除く)	男	1	1			2	2
	女						2
成人麻しん	男						
	女						

五類定点把握対象疾患 患者報告数【推移グラフ】 2005年25週現在

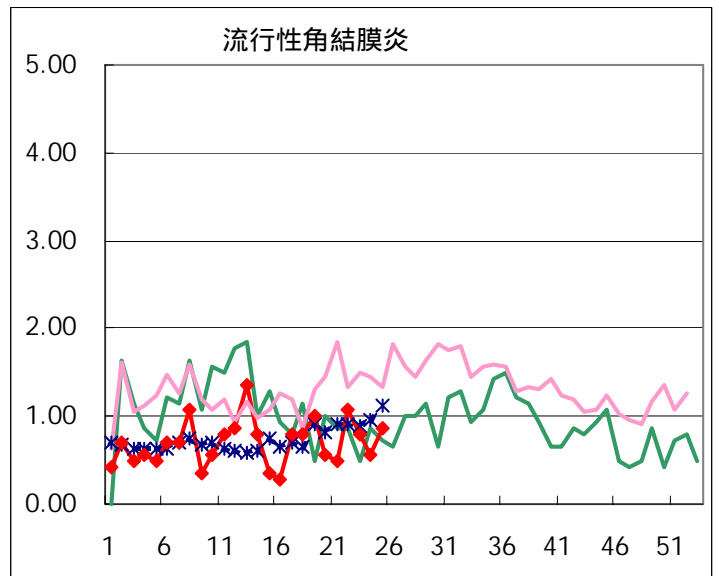
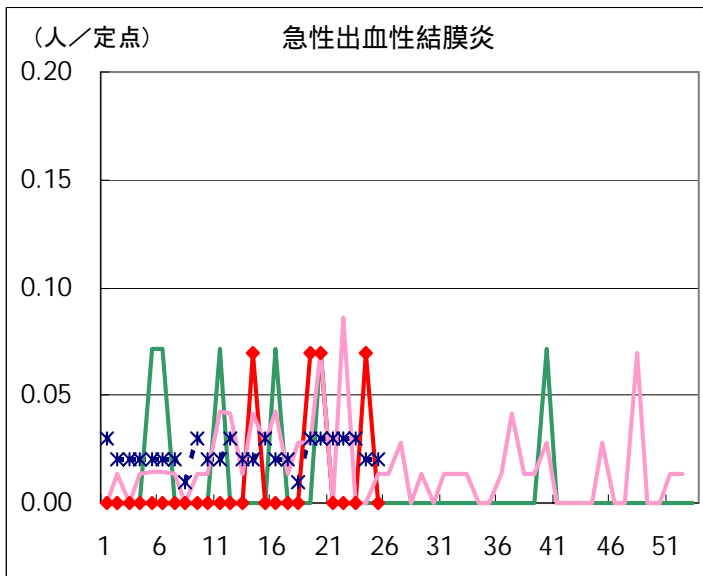
◆ 小児科・インフルエンザ定点



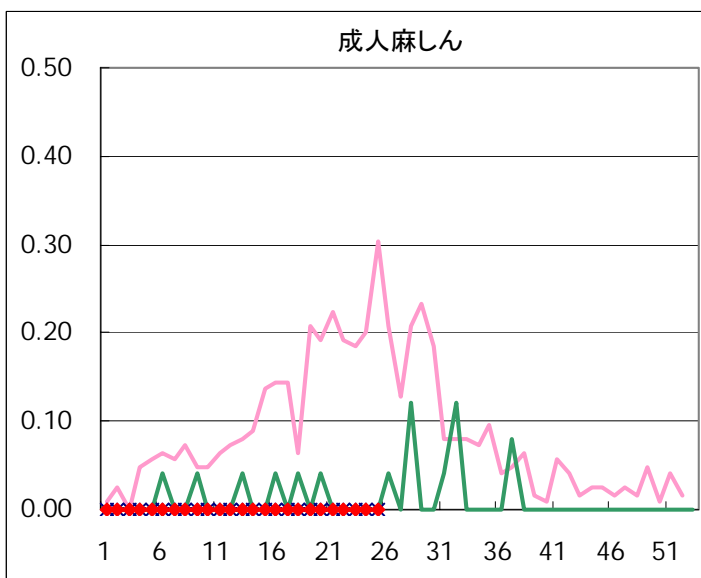
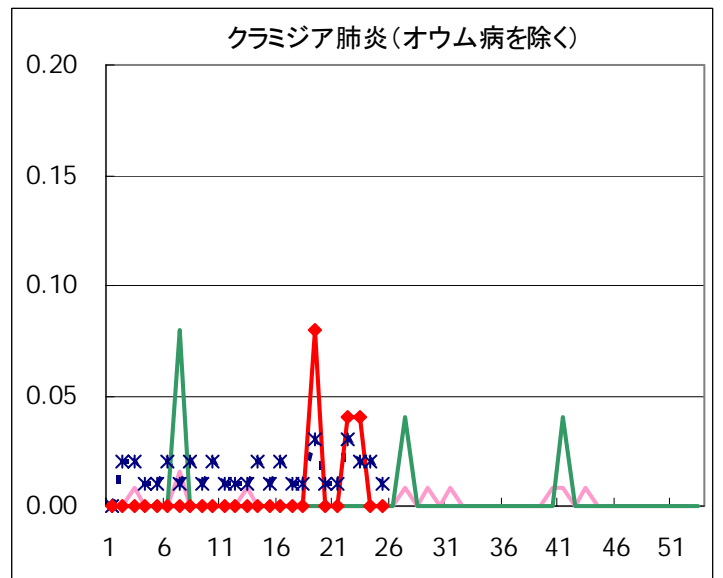
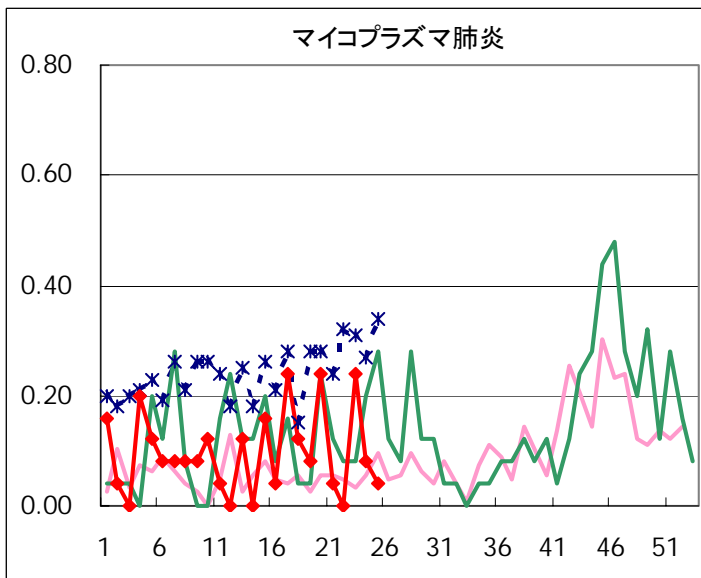
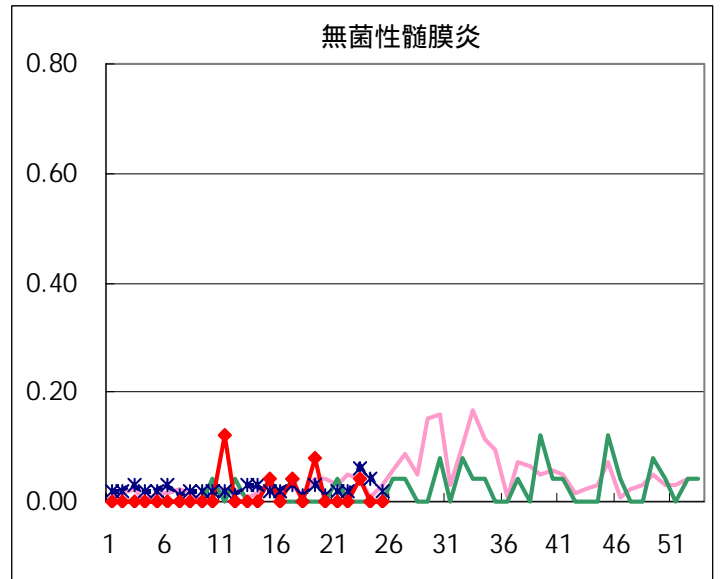
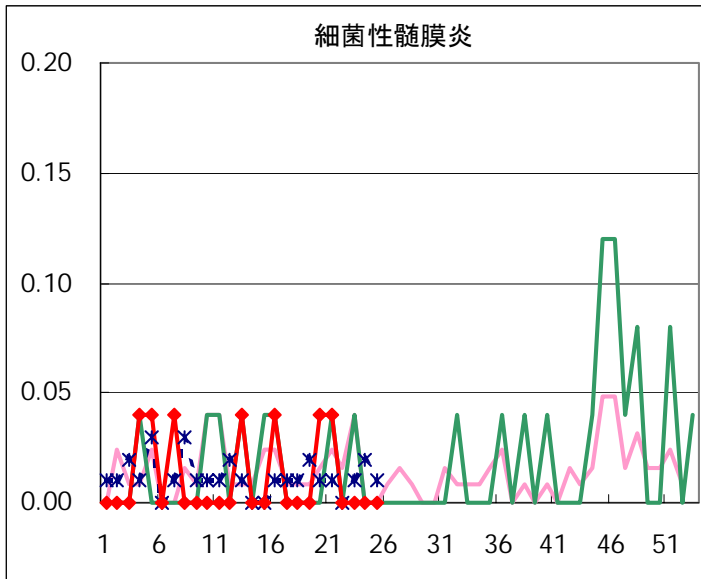




◆ 眼科定点



◆ 基幹定点



疾患別の定点医療機関数(週単位報告分)		
定点種別	疾患	医療機関数
インフルエンザ	インフルエンザ	178
眼科	急性出血性結膜炎	14
	流行性角結膜炎	
基幹	急性脳炎	25
	細菌性髄膜炎	
	無菌性髄膜炎	
	マイコプラズマ肺炎	
	クラミジア肺炎	
	成人麻疹	
小児科	上記を除く疾病	142

五類定点把握対象疾患 患者報告数【保健所別】2005年25週

	RS ウイルス 感染症	インフルエ ンザ	咽頭 結膜熱	A群溶血性 レンサ球菌 咽頭炎	感染性 胃腸炎	水痘	手足口病	伝染性 紅斑	突発性 発しん	百日咳
千代田				1						
中央区				3	8	1	1	1	1	
みなと	11		25	25	20	5	3	1	1	
新宿区			1	3	11	2	2	3	1	
文京				3	6	1	2	3		
台東					22	1	11		6	
墨田区				2	10	7	3		4	
江東区			1	1	12	8	5			
品川区				2	34	6	9	2	4	
目黒区				6	8	3			3	
大田区			7	20	43	14	20		7	
世田谷			3	12	31	13	5	6	5	
渋谷区			1		18	10	4	1	2	
中野区			2	8	31	6	2	7	3	1
杉並			26	21	40	6	1	9	6	
池袋							2	1	4	
北区			5	2	30	2	6	6	5	
荒川区			7	8	10	7	5	5	5	
板橋区			1	4	10	1		2	4	
練馬区			4	11	12	13	6	4	3	
足立			2	1	4	9	1	1	1	
葛飾区				4	6	6	7	4	6	
江戸川		1	6	19	10	15	9	1	5	
西多摩			8	8	10	14	41	1	1	
八王子				1	5	4		2	3	
南多摩			1	7	20	4	6	7	1	
町田			1	17	38	18	15			
多摩立川		1	1	3	10	2	2			
多摩府中			2	10	29	18	15	2	9	
多摩小平			17	16	32	10	4	16	3	
島しょ			1				1			

東京都合計	11	2	122	218	520	206	188	85	93	1
定点当り報告数	0.08	0.01	0.86	1.54	3.66	1.45	1.32	0.60	0.65	0.01

五類定点把握対象疾患 患者報告数【保健所別】2005年25週

	風しん	ヘルパン ギーナ	麻疹 (成人麻疹 を除く)	流行性 耳下腺炎	急性出血 性結膜炎	流行性 角結膜炎	不明 発しん症	MCLS	合計
千代田		1		1					3
中央区		10							25
みなと		7		1		1	1		101
新宿区		12		1		1	1		38
文京		13		2		2			32
台東		46		6					92
墨田区		8		3			2		39
江東区		19		7					53
品川区		6		3					66
目黒区		3		4					27
大田区		22		25		1	5	1	165
世田谷		33		8					116
渋谷区		16		3					55
中野区		3		5			1		69
杉並		10		7					126
池袋		3		1					11
北区	1	28		10					95
荒川区		45				1			93
板橋区		6		11					39
練馬区		20		7					80
足立		11		2					32
葛飾区		30	1	10			1		75
江戸川		76		15					157
西多摩		12		16					111
八王子				7		1			23
南多摩		8		7					61
町田		16		5		2	7		119
多摩立川				3		1			23
多摩府中		37		12		1	1		136
多摩小平		24		19		1			142
島しょ				5					7

東京都合計	1	525	1	206	-	12	19	1	2,211
定点当り報告数	0.01	3.70	0.01	1.45	-	0.86	0.13	0.01	

五類定点把握対象疾患 患者報告数【保健所別・定点当たり】 2005年25週

	RS ウイルス 感染症	インフルエ ンザ	咽頭 結膜熱	A群溶血性 レンサ球菌 咽頭炎	感染性 胃腸炎	水痘	手足口病	伝染性 紅斑	突発性 発しん	百日咳
千代田				0.25						
中央区				1.00	2.67	0.33	0.33	0.33	0.33	
みなと	1.83		4.17	4.17	3.33	0.83	0.50	0.17	0.17	
新宿区			0.17	0.50	1.83	0.33	0.33	0.50	0.17	
文京				1.00	2.00	0.33	0.67	1.00		
台東					7.33	0.33	3.67		2.00	
墨田区				0.67	3.33	2.33	1.00		1.33	
江東区			0.33	0.33	4.00	2.67	1.67			
品川区				0.33	5.67	1.00	1.50	0.33	0.67	
目黒区				2.00	2.67	1.00			1.00	
大田区			0.78	2.22	4.78	1.56	2.22		0.78	
世田谷			0.38	1.50	3.88	1.63	0.63	0.75	0.63	
渋谷区			0.25		4.50	2.50	1.00	0.25	0.50	
中野区			0.33	1.33	5.17	1.00	0.33	1.17	0.50	0.17
杉並			4.33	3.50	6.67	1.00	0.17	1.50	1.00	
池袋							0.40	0.20	0.80	
北区			1.25	0.50	7.50	0.50	1.50	1.50	1.25	
荒川区			3.50	4.00	5.00	3.50	2.50	2.50	2.50	
板橋区			0.17	0.67	1.67	0.17		0.33	0.67	
練馬区			0.80	2.20	2.40	2.60	1.20	0.80	0.60	
足立			0.50	0.25	1.00	2.25	0.25	0.25	0.25	
葛飾区				1.00	1.50	1.50	1.75	1.00	1.50	
江戸川		0.20	1.50	4.75	2.50	3.75	2.25	0.25	1.25	
西多摩			1.60	1.60	2.00	2.80	8.20	0.20	0.20	
八王子				0.50	2.50	2.00		1.00	1.50	
南多摩			0.33	2.33	6.67	1.33	2.00	2.33	0.33	
町田			0.50	8.50	19.00	9.00	7.50			
多摩立川		0.13	0.17	0.50	1.67	0.33	0.33			
多摩府中			0.20	1.00	2.90	1.80	1.50	0.20	0.90	
多摩小平			2.83	2.67	5.33	1.67	0.67	2.67	0.50	
島しょ			1.00				1.00			

東京都合計	11	2	122	218	520	206	188	85	93	1
定点当り報告数	0.08	0.01	0.86	1.54	3.66	1.45	1.32	0.60	0.65	0.01

五類定点把握対象疾患 患者報告数【保健所別・定点当たり】 2005年25週

	風しん	ヘルパン ギーナ	麻疹 (成人麻疹 を除く)	流行性 耳下腺炎	急性出血 性結膜炎	流行性 角結膜炎	不明 発しん症	MCLS
千代田		0.25		0.25				
中央区		3.33						
みなと		1.17		0.17		1.00	0.17	
新宿区		2.00		0.17		0.50	0.17	
文京		4.33		0.67		2.00		
台東		15.33		2.00				
墨田区		2.67		1.00			0.67	
江東区		6.33		2.33				
品川区		1.00		0.50				
目黒区		1.00		1.33				
大田区		2.44		2.78		1.00	0.56	0.11
世田谷		4.13		1.00				
渋谷区		4.00		0.75				
中野区		0.50		0.83			0.17	
杉並		1.67		1.17				
池袋		0.60		0.20				
北区	0.25	7.00		2.50				
荒川区		22.50				1.00		
板橋区		1.00		1.83				
練馬区		4.00		1.40				
足立		2.75		0.50				
葛飾区		7.50	0.25	2.50			0.25	
江戸川		19.00		3.75				
西多摩		2.40		3.20				
八王子				3.50		1.00		
南多摩		2.67		2.33				
町田		8.00		2.50		2.00	3.50	
多摩立川				0.50		1.00		
多摩府中		3.70		1.20		1.00	0.10	
多摩小平		4.00		3.17		1.00		
島しょ				5.00				

東京都合計	1	525	1	206	-	12	19	1
定点当り報告数	0.01	3.70	0.01	1.45	-	0.86	0.13	0.01

五類定点把握対象疾患 患者報告数【年齢階級別】 2005年25週

	RS ウイルス 感染症	インフルエ ンザ	咽頭 結膜熱	A群溶血性 レンサ球菌 咽頭炎	感染性 胃腸炎	水痘	手足口病	伝染性 紅斑	突発性 発しん
～6ヶ月			1		5	3		1	6
～1歳			1	1	37	13	16	1	48
1歳			14	3	56	41	41	1	35
2歳			8	8	46	26	41	6	3
3歳			23	18	62	37	22	6	
4歳			17	35	60	38	18	11	
5歳			18	30	64	26	22	11	
6歳			16	28	35	7	9	14	1
7歳			2	18	25	8	7	15	
8歳			9	18	16		1	10	
9歳			4	15	14	3	2	4	
10～14歳		1	8	20	37	3	5	3	
15～19歳		1		6	12				
20～29歳	11		1	18	51	1	4	2	
30～39歳									
40～49歳									
50～59歳									
60～69歳									
70～79歳									
80歳以上									
合計	11	2	122	218	520	206	188	85	93
先週比	6	-4	32	-18	-122	-50	55	23	0

注:小児科定点把握対象疾病のうち、「20～29歳」は「20歳以上」と読み替える。
眼科疾患のうち、「70～79歳」は「70歳以上」と読み替える。

	百日咳	風しん	ヘルパン ギーナ	麻しん (成人麻しん を除く)	流行性 耳下腺炎	急性出血性 結膜炎	流行性 角結膜炎	不明 発しん症	MCLS
～6ヶ月			4					1	
～1歳	1		43		2			6	
1歳			143	1	7			2	
2歳		1	111		11				1
3歳			68		29			3	
4歳			71		36		1	2	
5歳			45		45			2	
6歳			17		24				
7歳			7		17				
8歳			3		13				
9歳			3		6				
10～14歳			5		5			2	
15～19歳			1		5				
20～29歳			4		6		4	1	
30～39歳							3		
40～49歳							3		
50～59歳							1		
60～69歳									
70～79歳									
80歳以上									
合計	1	1	525	1	206	-	12	19	1
先週比	0	-1	172	0	8	-1	4	12	-1

注:小児科定点把握対象疾病のうち、「20～29歳」は「20歳以上」と読み替える。
眼科疾患のうち、「70～79歳」は「70歳以上」と読み替える。

病原体・抗体検査情報

週別検出状況 2005年18週～25週

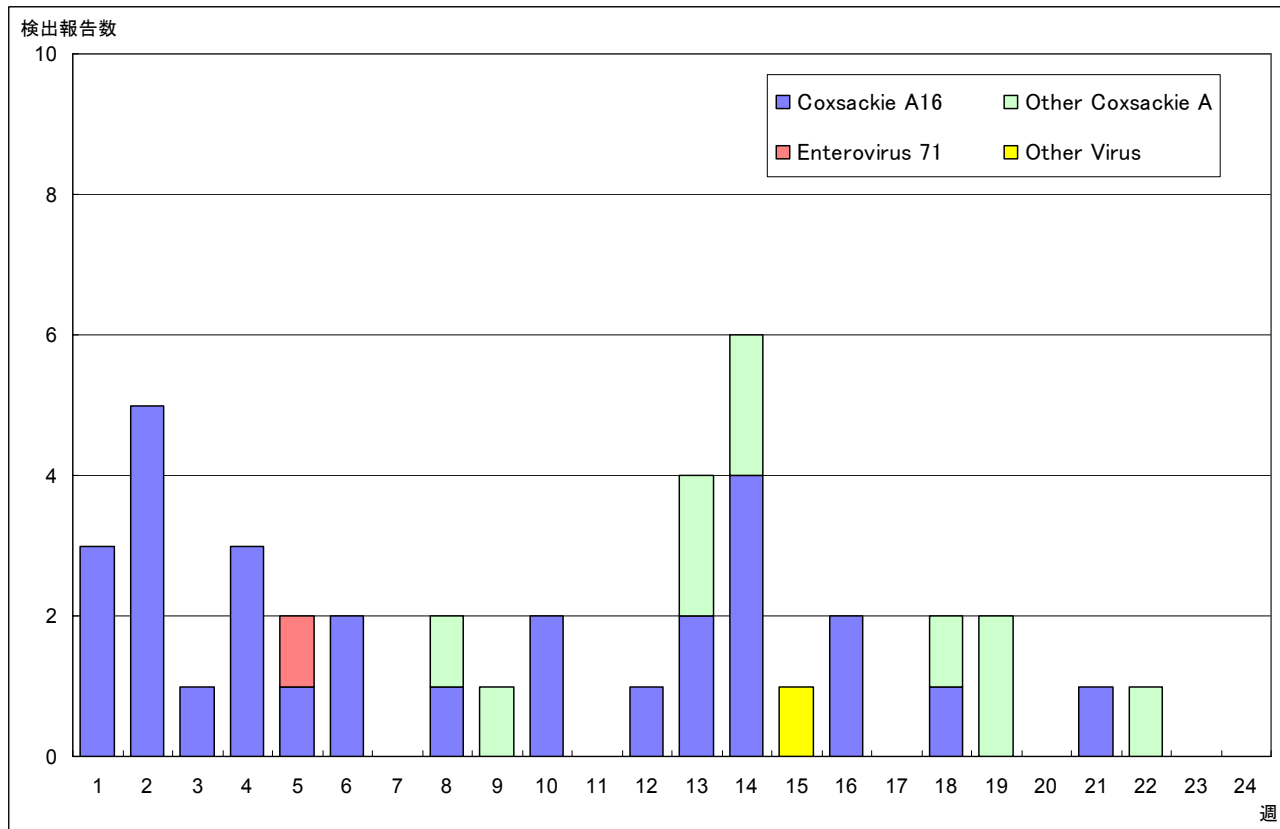
検出病原体・抗体		検体採取週								合計
		2005年								
		18	19	20	21	22	23	24	25	
ウイルス	アデノ	2	14	4	16	6	13	5	9	69
	ライノ		2		1					3
	ポリオ				2	2				4
	コクサッキーA群									
	コクサッキーB群									
	エコー									
	エンテロ71		2							2
	その他のエンテロ		2	1	1			3	5	12
	単純ヘルペス	2	2						2	6
	水痘・帯状疱疹									
	ヘルペス6/7	6	4	1	1	3	7	3	2	27
	EB	1	2		2		2	2		9
	サイトメガロ	1	2	1	1	2				7
	ムンプス	3	1		2	1	2	2	1	12
	麻疹									
	風しん									
	パルボB19					2		1		3
	RS									
	ノロ	25	4	72	50	23	10	20	43	247
	ロタ	1	4		3				1	9
インフルエンザAソ連型										
インフルエンザA香港型	1		1						2	
インフルエンザB型										
デング	1								1	
その他のウイルス	1				1	4		2	8	
細菌	カンピロバクター									
	サルモネラ									
	腸管出血性大腸菌					4	2	5	4	15
	その他の腸管系病原菌			1		1				2
	溶血性レンサ球菌	1	2	4		3	12			22
	MRSA		3	1			9			13
	MSSA									
	その他の細菌									
その他の病原体		2			1			1		4

臨床診断名別検出結果 2005年18週～25週

臨床診断名 検出病原体	インフルエンザ	上気道炎	下気道炎	感染性胃腸炎	無菌性髄膜炎	咽頭結膜熱	A群溶連菌咽頭炎	流行性角結膜炎	ヘルパンギーナ	手足口病	伝染性紅斑	不明発しん症	流行性耳下腺炎	水痘	麻疹	風しん	その他の	合計
搬入検体数	4	28	43	991	44	1		9	4		1	33	3				190	
アデノ	1	5	13	9	4	1		3	1		1	9	1				21	69
ライノ			1		1							1						3
ポリオ			1	3														4
コクサッキーA群																		
コクサッキーB群																		
エコー																		
エンテロ71					2													2
その他のエンテロ		2	2		1			3			2						2	12
単純ヘルペス					1						2						3	6
水痘・带状疱疹しん																		
ヘルペス6/7		3									1	13	1				9	27
EB												3					6	9
サイトメガロ		1	1		1												4	7
ムンプス					7								4				1	12
麻疹																		
風しん																		
パルボB19											1	1					1	3
RS																		
ノロ				243	4													247
ロタ				4	4												1	9
インフルエンザAソ連型																		
インフルエンザA香港型	1	1																2
インフルエンザB型																		
カンピロバクター																		
サルモネラ																		
腸管出血性大腸菌																	15	15
その他の腸管系病原菌																	2	2
溶血性レンサ球菌																	22	22
その他の病原体		1	6														19	26
備考	この表の「その他の病原体」は「週別検出状況」の表にある「デング」「その他のウイルス」「MRSA」「MSSA」「その他の細菌」と「その他の病原体」の合計である。																	

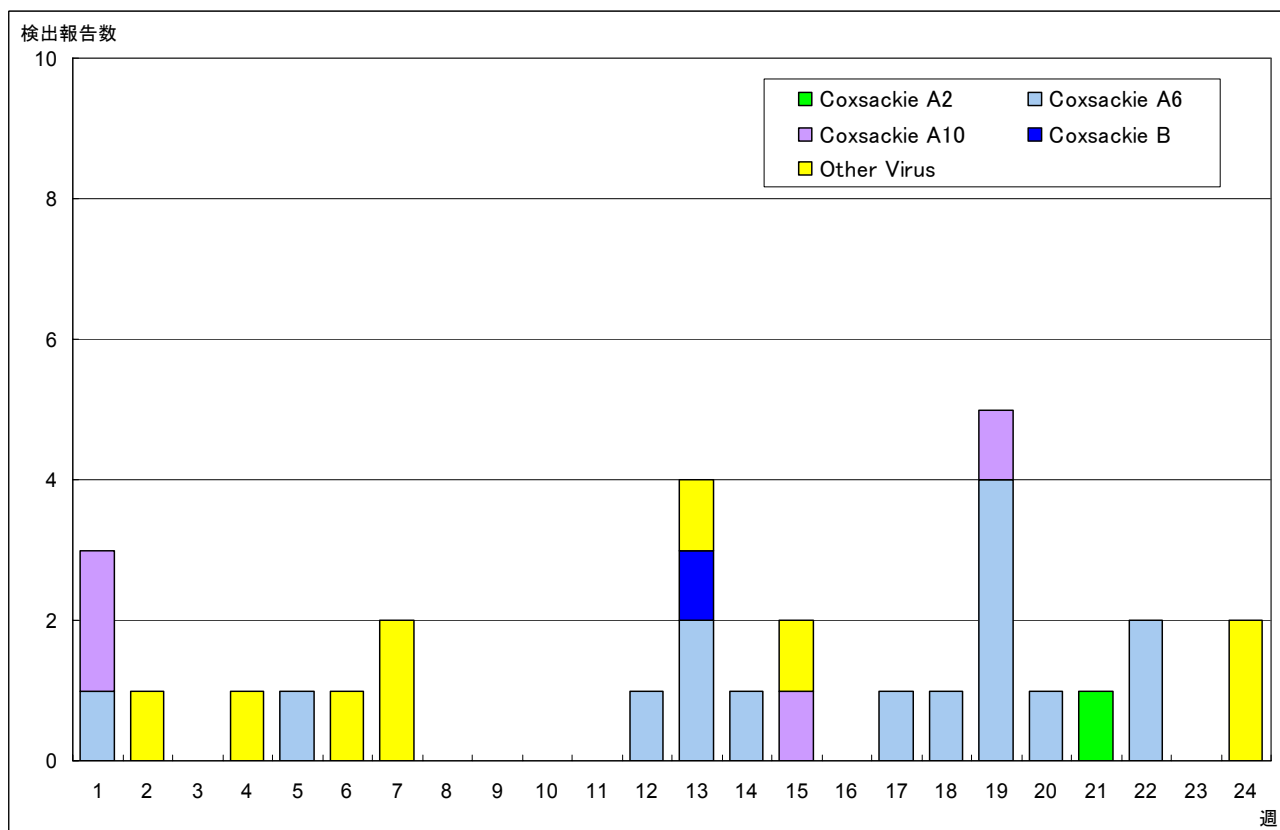
クローズアップ(手足口病・ヘルパンギーナ)

手足口病患者から検出されたウイルス (2005年全国)



IASR 病原微生物検出情報(2005年7月1日現在報告数)

ヘルパンギーナ患者から検出されたウイルス (2005年全国)



IASR 病原微生物検出情報(2005年7月1日現在報告数)