

全数及び定点(週単位報告)把握対象疾患

- 発生動向の概況 《2005年26週》
- 定点医療機関からのコメント
- 全数把握対象疾患 患者報告数
- 五類定点把握対象疾患 患者報告数
 - 男女別
 - 推移グラフ
 - 保健所別
 - 保健所別(定点当たり)
 - 年齢階級別
- 病原体・抗体検査情報
 - 週別検出状況
 - 臨床診断名別検出結果

東京都医師会感染症予防検討委員会

事務局:東京都健康安全研究センター疫学情報室

電話:03-3363-3213(直通)

FAX:03-5332-7365

E-mail: idsc@tokyo-eiken.go.jp

アドレス: idsc.tokyo-eiken.go.jp/



全数及び定点(週単位報告)把握対象疾患

発生動向の概況 《2005年26週》

(全数把握対象疾患)

- ・今週報告された腸管出血性大腸菌感染症11症例中1症例で焼肉、ユッケの喫食が確認されている。また、O157 VT1の1症例は25週に報告された症例の家族であり、O157 VT1・VT2の4症例は同一家族である。
- ・今週報告されたHIV感染症のうち5件は新宿区内の同一医療機関から遅れての報告である。

区分	疾患	報告件数	情報 (検出病原体・血清型・推定感染経路等)	推定感染地
二類	細菌性赤痢	2	ソルネ菌	フィリピン、インド
三類	腸管出血性大腸菌感染症	11	O157 VT1(1件)、O157 VT2(1件)、 O157 VT1・VT2(6件) O26 VT1(1件) O111 VT1・VT2(1件) O165 VT2(1件)	国内
四類	マラリア	1	熱帯熱マラリア	ガーナ
五類	アメーバ赤痢	9	推定感染経路:同性間性的接触2件、不明7件	国内7件、不明2件
	急性脳炎	2	病原体:水痘帯状疱疹ウイルス1件、不明1件	国内
	クロイツフェルト・ヤコブ病	1	孤発性、疑い、プリオン蛋白遺伝子検査、臨床決定 推定感染経路:不明	不明
	HIV感染症	19	無症候性キャリア13件、AIDS5件、その他1件 推定感染経路:同性間性的接触18件、 静注薬物使用1件	国内17件、タイ1件、不明1件
	梅毒	2	無症候梅毒1件、早期顕症梅毒Ⅱ期1件 推定感染経路:同性間性的接触	国内

(推定される感染地は医師の届出によるものである。)

(定点把握対象疾患 ー小児科・インフルエンザ・眼科・基幹定点ー)

- ・ヘルパンギーナの報告数が急増している。咽頭結膜熱と流行性耳下腺炎の報告数が依然高い値で推移している。

(検査情報)

臨床診断名	患者年齢	検査試料	検出病原体	検査法
流行性耳下腺炎	4	髄液	ムンプスウイルス	遺伝子
水痘	1	咽頭拭い液	ヒトヘルペスウイルス6型	
ヘルパンギーナ、 熱性けいれん	2	咽頭拭い液	エンテロウイルス、アデノウイルス	
熱性けいれん	1	咽頭拭い液	エンテロウイルス	

臨床診断名	患者年齢	検査試料	検出病原体	検査法	
尿路感染症	4M	咽頭拭い液	サイトメガロウイルス	遺伝子	
		糞便	アデノウイルス、サイトメガロウイルス		
不明発しん症	10M	咽頭拭い液	エンテロウイルス		
川崎病	2	咽頭拭い液	アデノウイルス		
頸部リンパ節炎	6	咽頭拭い液	アデノウイルス		
脊髄炎	57	髄液	エンテロウイルス		
咽頭炎	5	咽頭拭い液	アデノウイルス		
咽頭炎	11M	咽頭拭い液	アデノウイルス、エンテロウイルス		
急性上気道炎	10M	咽頭拭い液	エンテロウイルス		
上気道炎	11M	咽頭拭い液	パラインフルエンザウイルス3型		
喘息様気管支炎	2	鼻汁	アデノウイルス、パラインフルエンザウイルス3型		
気管支炎	1	咽頭拭い液	アデノウイルス		
気管支炎	2	咽頭拭い液	エンテロウイルス、パラインフルエンザウイルス1型		
気管支喘息、肺炎	3	咽頭拭い液	エンテロウイルス、サイトメガロウイルス		
気管支肺炎	3	咽頭拭い液	アデノウイルス、パラインフルエンザウイルス1型		
気管支肺炎	不明	咽頭拭い液	アデノウイルス、エンテロウイルス、 パラインフルエンザウイルス3型		
急性肺炎	6	咽頭拭い液	アデノウイルス		
急性肺炎	1	咽頭拭い液	パラインフルエンザウイルス3型		
急性胃腸炎	39	糞便	アデノウイルス		
出血性腸炎	77	糞便	アデノウイルス、エンテロウイルス		
感染性胃腸炎	5	糞便	アデノウイルス、ノロウイルス		
出血性腸炎	47	糞便	ロタウイルス		抗原
急性胃腸炎	48	糞便	ロタウイルス		
下痢症	0	糞便	ポリオウイルス2型		分離

腸管出血性大腸菌 菌株検査情報

血清型	産生毒素			合計
	VT1	VT2	VT1・VT2	
O157		1	5	6
O26	2			2
O165		1		1

ウイルス性胃腸炎(集団事例)検査情報

検査区分	検査試料数	陽性数	ノロウイルス		ロタウイルス	その他
			G I	G II		
施設内感染疑いまたは食中毒等	109	2		2		

定点医療機関からのコメント

大田区保健所
 ・手足口病 3歳男児 髄膜炎を合併。

全数把握対象疾患 患者報告数 2005年26週

分類	疾病名	東京都分(報告週)					全国分(診断週)	
		23週	24週	25週	26週	年累計	26週	年累計
一類	エボラ出血熱							
	クリミア・コンゴ出血熱							
	重症急性呼吸器症候群							
	痘そう							
	ペスト							
	マールブルグ病							
	ラッサ熱							
二類	急性灰白髄炎							
	コレラ					3	1	25
	細菌性赤痢	2		1	2	42	9	270
	ジフテリア							
	腸チフス					4		23
パラチフス					3		6	
三類	腸管出血性大腸菌感染症	4	3	6	11	45	113	881
四類	E型肝炎					4	(1)	(27)
	ウエストナイル熱							
	A型肝炎		1			12	(1)	(105)
	エキノコックス症							10
	黄熱							
	オウム病					2		25
	回帰熱							
	Q熱	2				2	1	6
	狂犬病							
	高病原性鳥インフルエンザ							
	コクシジオイデス症							
	サル痘							
	腎症候性出血熱							
	炭疽							
	つつが虫病					3	3	89
	デング熱					4		16
	ニパウイルス感染症							
	日本紅斑熱						1	12
	日本脳炎							
	ハンタウイルス肺症候群							
	Bウイルス病							
	ブルセラ症							
	発しんチフス							
ボツリヌス症					1			
マラリア			1	1	9	3	32	
野兔症								
ライム病						1	1	
リッサウイルス感染症								
レジオネラ症		1			7	2	79	
レプトスピラ症					1	()	(2)	
五類 (全数届出)	アメーバ赤痢	2	4	5	9	93	10	341
	ウイルス性肝炎(A型・E型を除く)		1	1		26	6	149
	急性脳炎				2	12	()	(116)
	クリプトスポリジウム症					1		5
	クロイツフェルト・ヤコブ病		1		1	10	2	67
	劇症型溶血性レンサ球菌感染症					2		31
	後天性免疫不全症候群	12	36	6	19	219	11	561
	ジアルジア症	1	1	1		7	2	31
	髄膜炎菌性髄膜炎	1				2		6
	先天性風しん症候群							
	梅毒		1		2	38	5	247
	破傷風					1	1	44
	バンコマイシン耐性黄色ブドウ球菌感染症							
	バンコマイシン耐性腸球菌感染症					7		34

2005/07/08集計

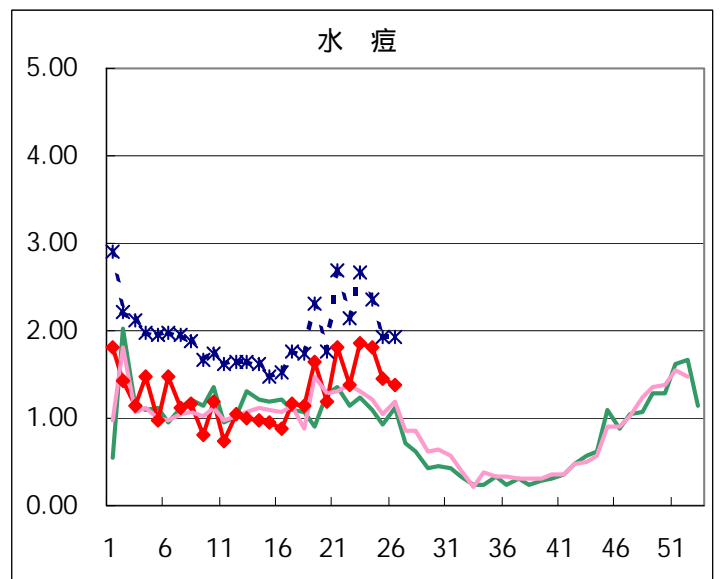
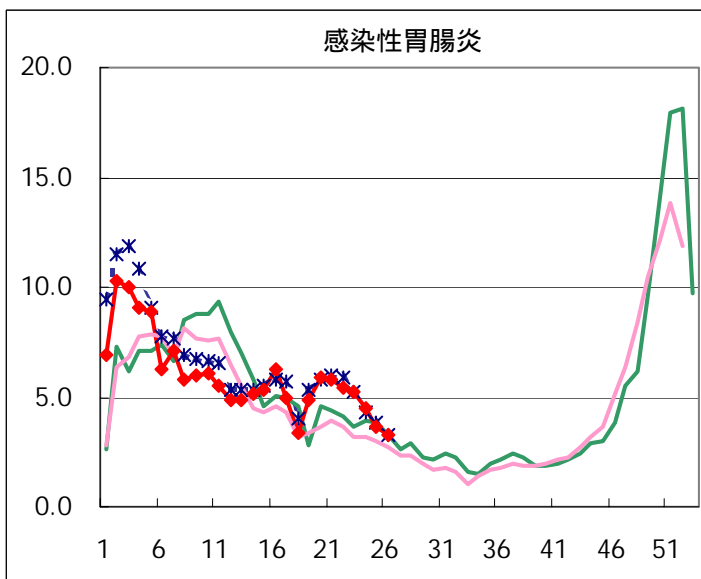
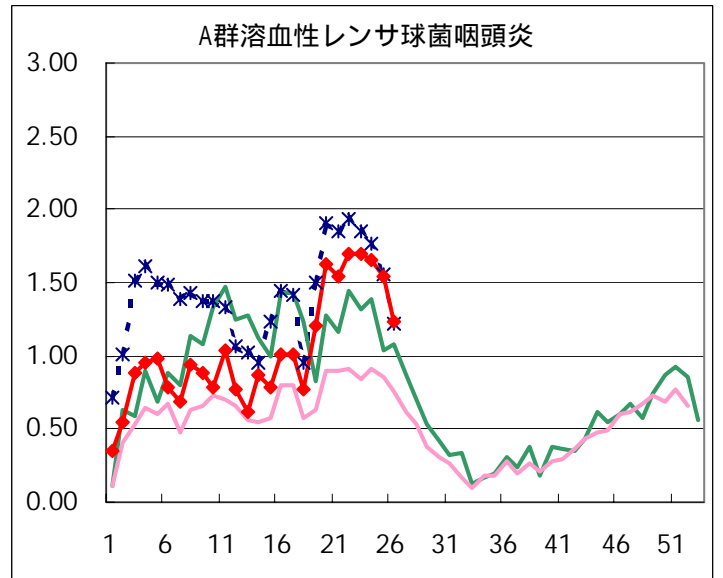
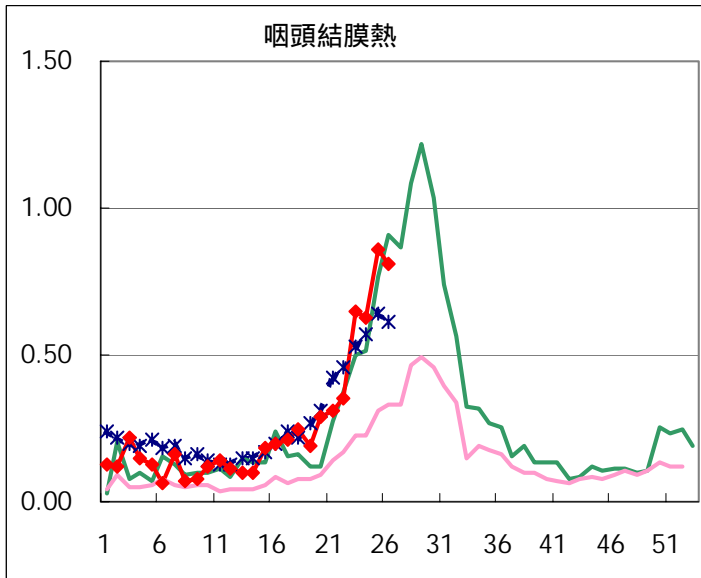
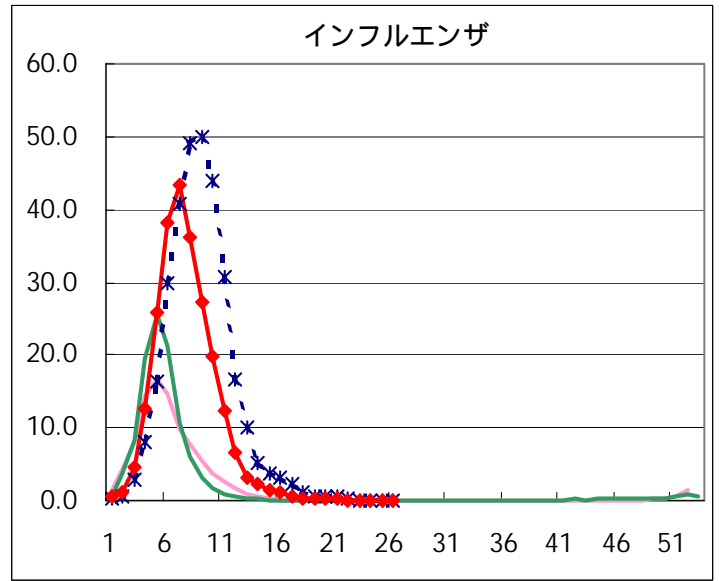
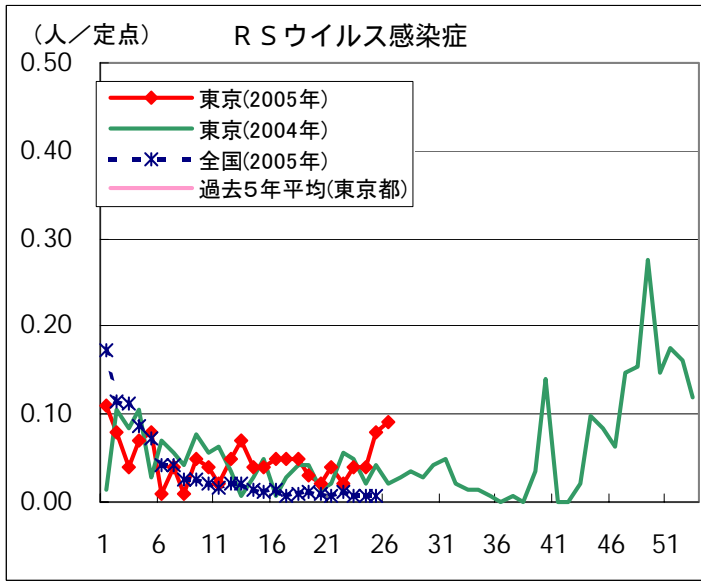
(カッコ内の数値は25週分)

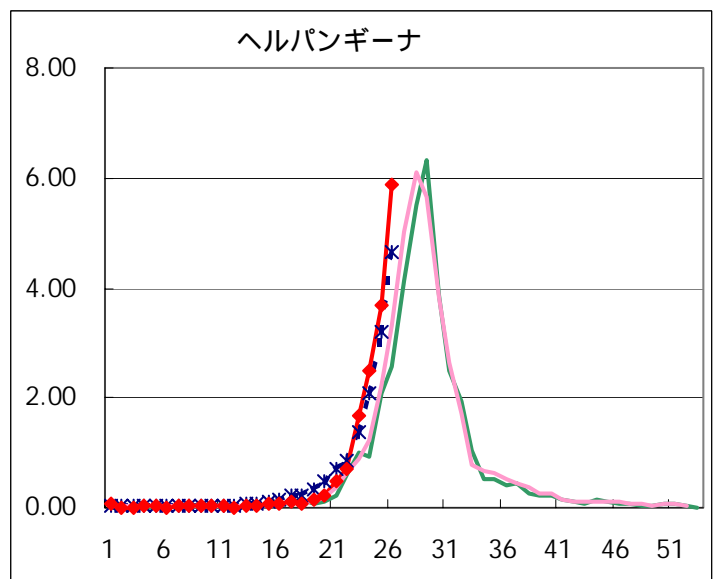
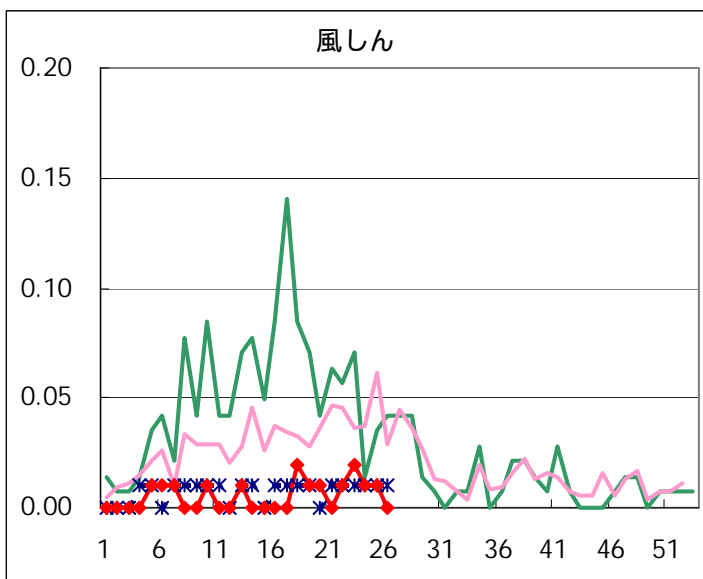
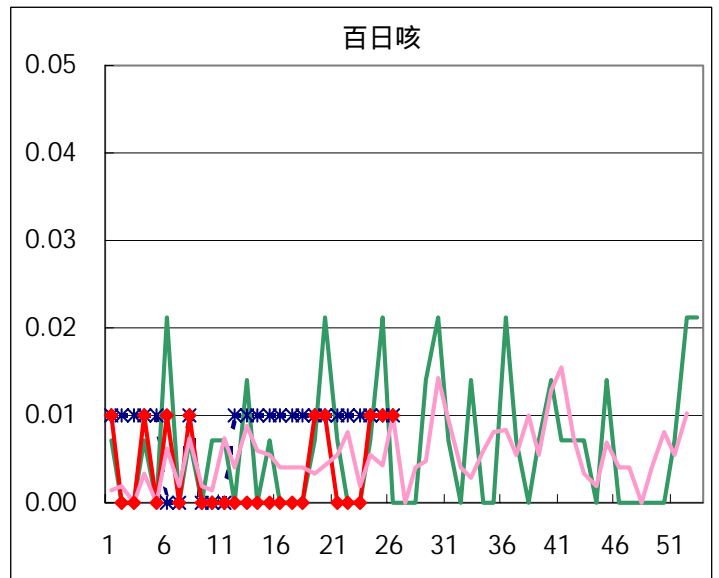
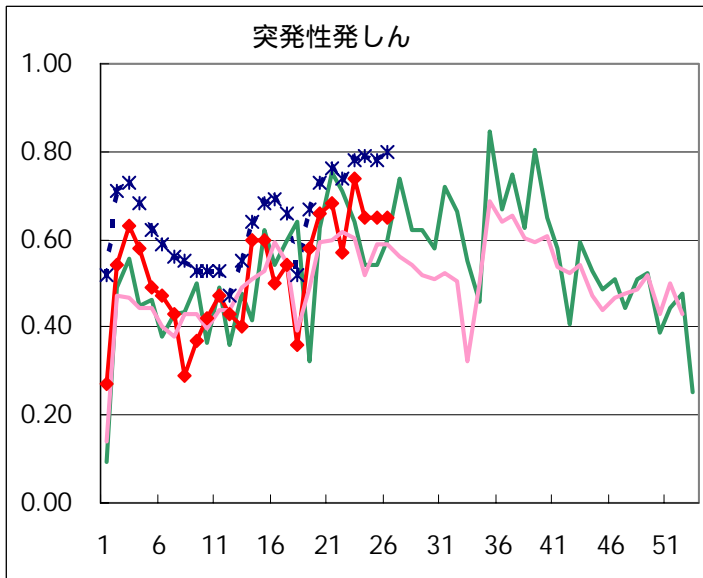
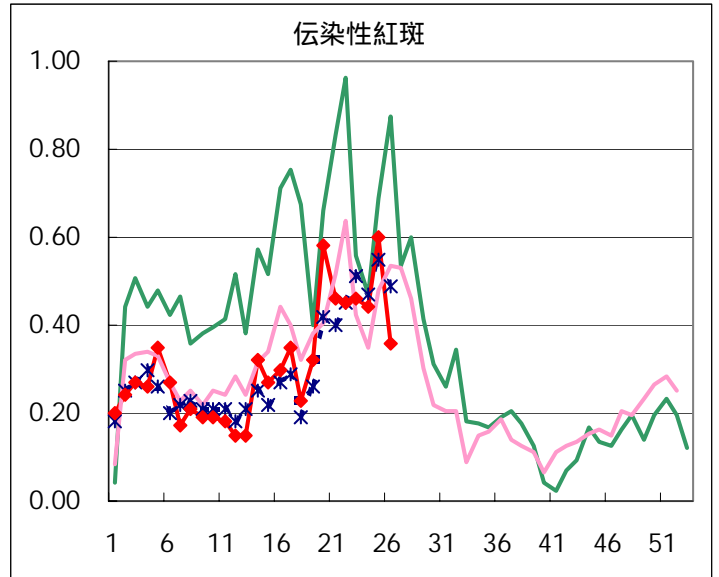
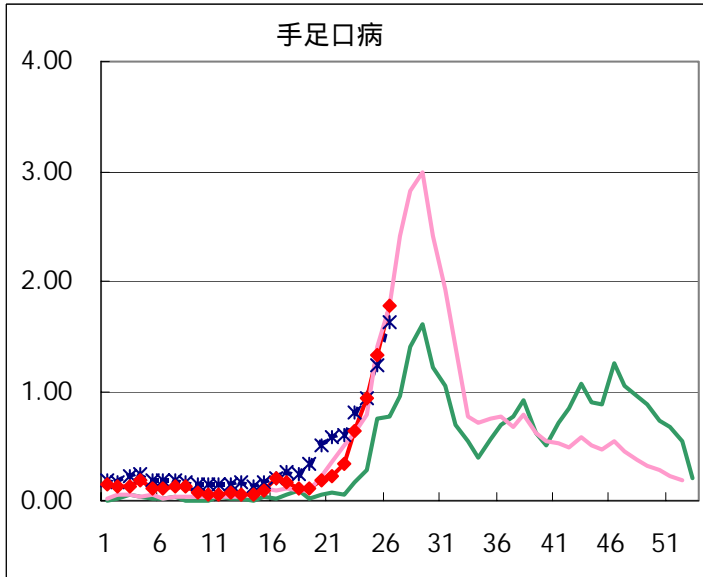
五類定点把握対象疾患 患者報告数【男女別】 2005年26週

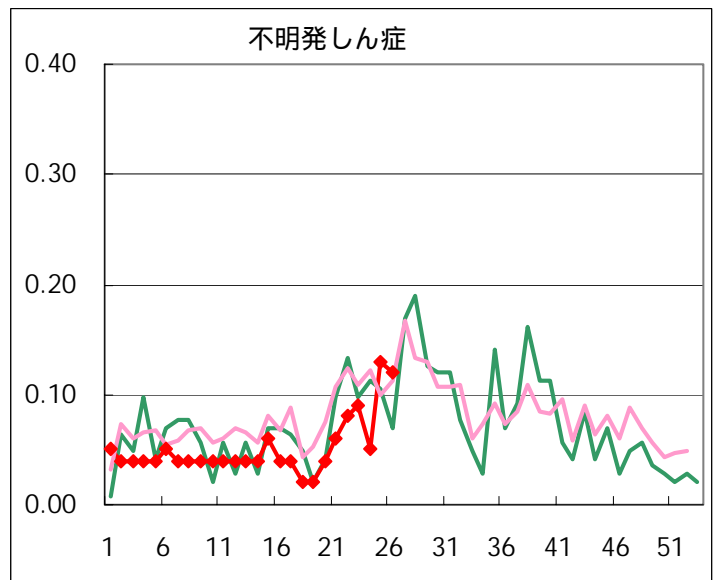
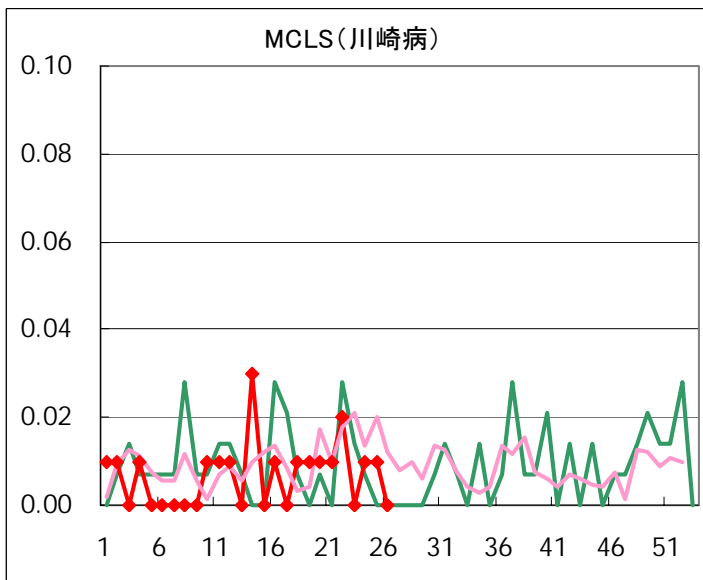
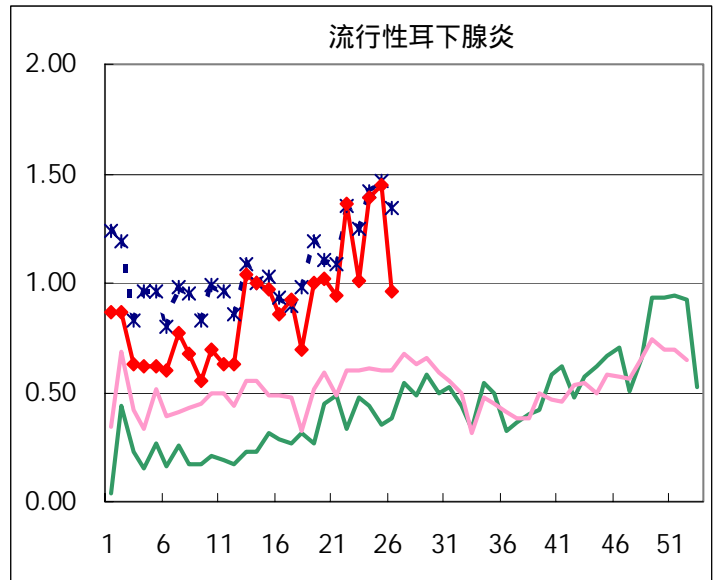
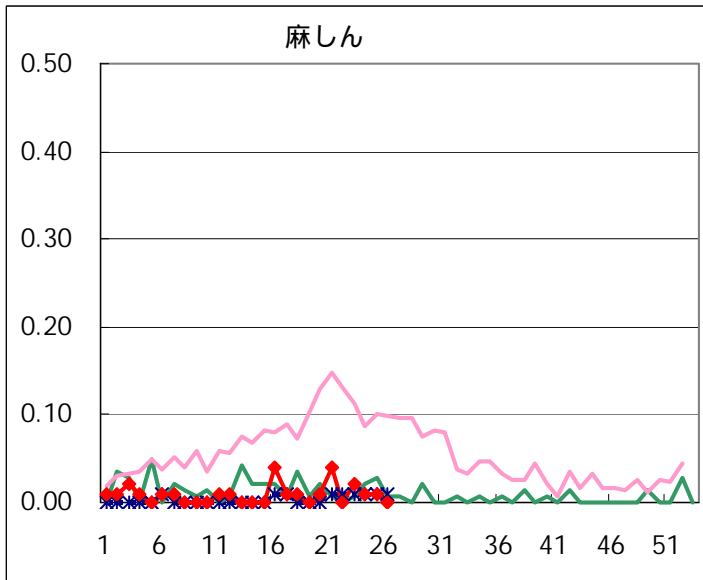
疾病名	性	2005年				4週合計	年累計
		23	24	25	26		
RSウイルス感染症	男	2	3	5	6	16	98
	女	3	2	6	7	18	78
インフルエンザ	男	2	1	2		5	20,995
	女	4	5			9	21,377
咽頭結膜熱	男	50	52	58	65	225	510
	女	42	38	64	50	194	428
A群溶血性レンサ球菌咽頭炎	男	138	128	122	100	488	2,078
	女	102	108	96	74	380	1,734
感染性胃腸炎	男	392	324	282	249	1,247	11,329
	女	353	318	238	221	1,130	10,742
水痘	男	133	144	111	111	499	2,504
	女	131	112	95	85	423	2,195
手足口病	男	53	89	103	151	396	614
	女	36	44	85	100	265	462
伝染性紅斑	男	37	24	38	25	124	555
	女	29	38	47	26	140	578
突発性発しん	男	52	55	49	46	202	997
	女	53	38	44	46	181	932
百日咳	男		1	1	1	3	7
	女						4
風しん	男	2				2	7
	女	1	2	1		4	12
ヘルパンギーナ	男	129	171	267	422	989	1,151
	女	111	182	258	412	963	1,122
麻しん(成人麻しんを除く)	男	1		1		2	13
	女	2	1			3	18
流行性耳下腺炎	男	84	111	117	73	385	1,763
	女	60	87	89	64	300	1,478
不明発しん症	男	7	5	11	9	32	109
	女	6	2	8	8	24	78
MCLS	男		1			1	15
	女		1	1		2	9
急性出血性結膜炎	男		1			1	3
	女						1
流行性角結膜炎	男	7	4	10	9	30	148
	女	4	4	2	3	13	109
細菌性髄膜炎	男						4
	女						3
無菌性髄膜炎	男	1				1	7
	女				3	3	5
マイコプラズマ肺炎	男	5	2	1		8	36
	女	1				1	30
クラミジア肺炎(オウム病を除く)	男	1				1	2
	女						2
成人麻しん	男						
	女						

五類定点把握対象疾患 患者報告数【推移グラフ】 2005年26週現在

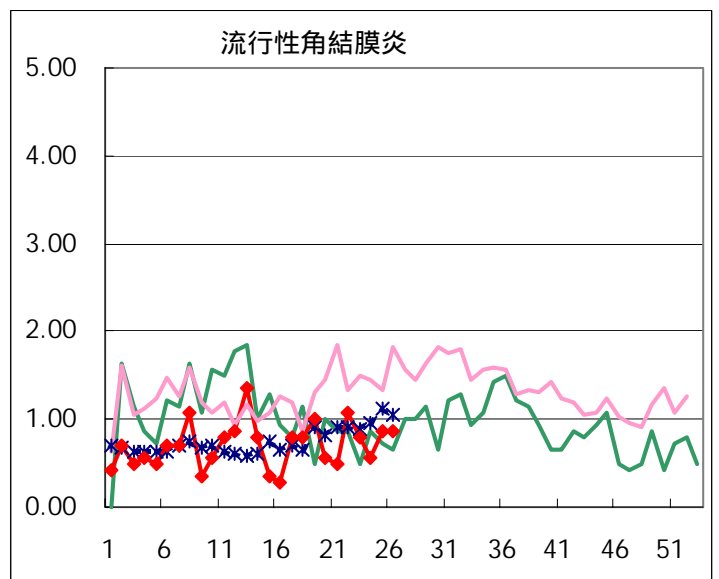
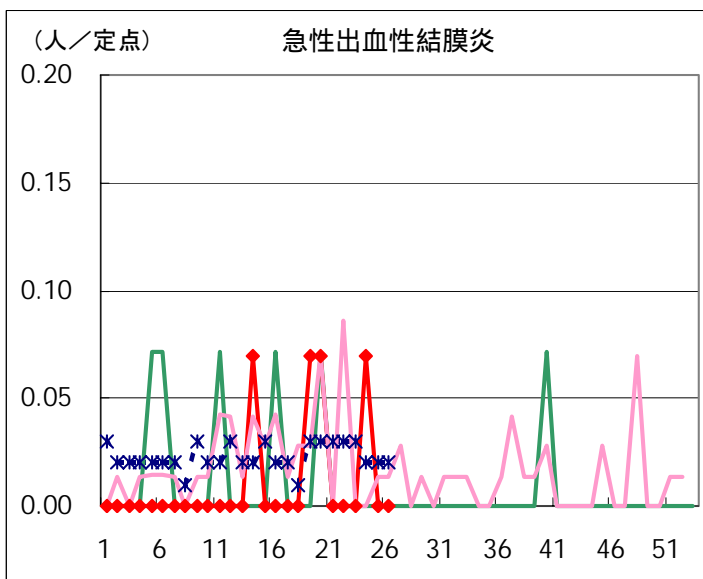
◆ 小児科・インフルエンザ定点



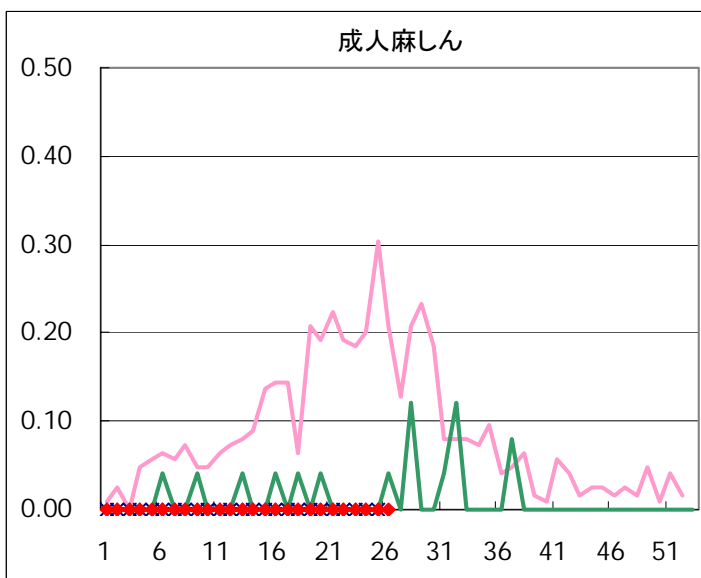
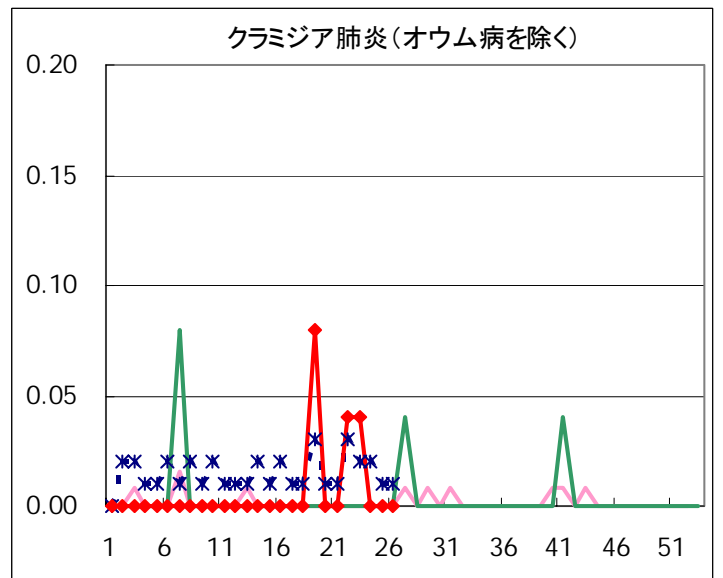
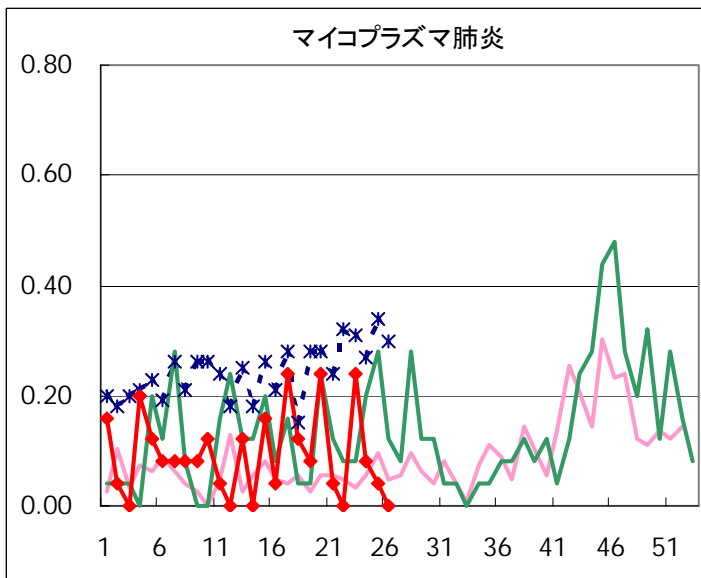
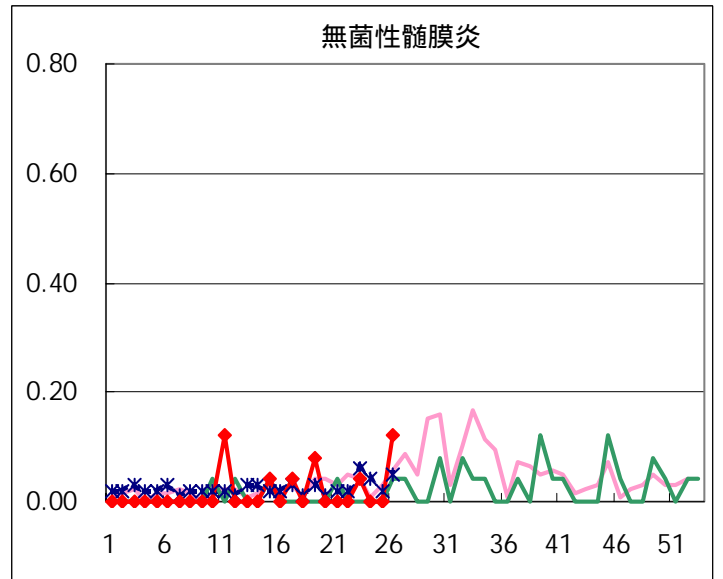
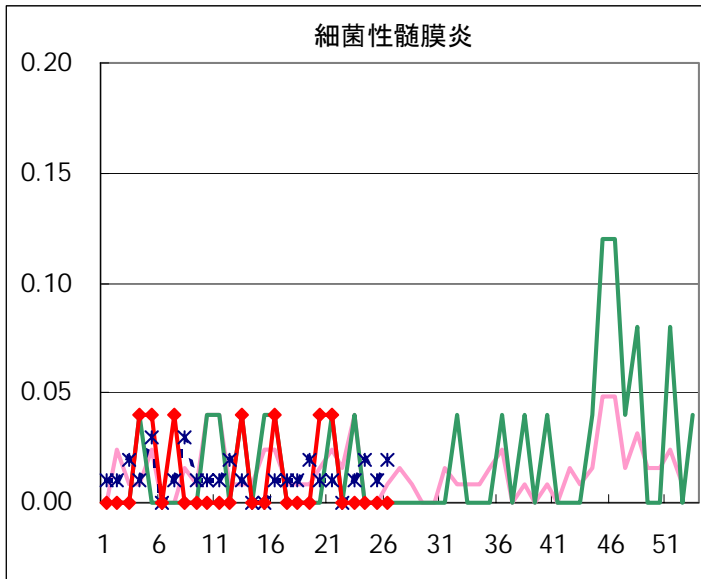




◆ 眼科定点



◆ 基幹定点



疾患別の定点医療機関数(週単位報告分)		
定点種別	疾患	医療機関数
インフルエンザ	インフルエンザ	178
眼科	急性出血性結膜炎	14
	流行性角結膜炎	
基幹	急性脳炎	25
	細菌性髄膜炎	
	無菌性髄膜炎	
	マイコプラズマ肺炎	
	クラミジア肺炎	
	成人麻疹	
小児科	上記を除く疾病	142

五類定点把握対象疾患 患者報告数【保健所別】2005年26週

	RS ウイルス 感染症	インフルエ ンザ	咽頭 結膜熱	A群溶血性 レンサ球菌 咽頭炎	感染性 胃腸炎	水痘	手足口病	伝染性 紅斑	突発性 発しん	百日咳
千代田				1	2			1		
中央区				4	4	2	5		2	
みなと	5		26	16	29	6	1	2		
新宿区			3	3	13	4	4	3	1	
文京					5		1			
台東				1	12	5		2	2	
墨田区				6	5	9	7	1	3	
江東区				3	11	7	11		4	
品川区			1	2	34	3	14		2	
目黒区			2	3		1	4	1		
大田区			4	16	51	12	23	2	11	
世田谷			2	7	28	7	8	2	9	
渋谷区			1	3	12	1	11		4	
中野区			3	7	26	6	3	2	1	
杉並			7	22	46	10	3	3	1	
池袋					3		1		1	
北区			4	7	11	2	10	1	5	
荒川区			1	2	9	4	8	3	3	
板橋区			2	2	10	4	3	3		
練馬区			13	12	19	10	7	8	1	
足立				1	9	5	4		1	1
葛飾区				4	7	6	6	6	9	
江戸川			3	13	13	9	10		1	
西多摩			7	14	12	10	48		3	
八王子			4		2	5	1	2	1	
南多摩			5	2	13	8	7	3	5	
町田	8		1		35	18	26		3	
多摩立川			8	1	4	4	3			
多摩府中			2	11	27	19	10	1	6	
多摩小平			16	11	18	19	12	5	13	
島しょ										

東京都合計	13	-	115	174	470	196	251	51	92	1
定点当り報告数	0.09	-	0.81	1.23	3.31	1.38	1.77	0.36	0.65	0.01

五類定点把握対象疾患 患者報告数【保健所別】2005年26週

	風しん	ヘルパン ギーナ	麻疹 (成人麻疹 を除く)	流行性 耳下腺炎	急性出血 性結膜炎	流行性 角結膜炎	不明 発しん症	MCLS	合計
千代田		7							11
中央区		8		1					26
みなと		10		2		1			98
新宿区		20				5			56
文京		14							20
台東		37		5					64
墨田区		8		3					42
江東区		31		10		2			79
品川区		20		2			1		79
目黒区		7		2					20
大田区		27		19		1	2		168
世田谷		55		4					122
渋谷区		24		3					59
中野区		14							62
杉並		15		9					116
池袋		5							10
北区		68		18					126
荒川区		34		1					65
板橋区		22		4			3		53
練馬区		42		4					116
足立		25		2					48
葛飾区		57		2			1		98
江戸川		95		9			2		155
西多摩		25		3					122
八王子		2		5		1			23
南多摩		17		6					66
町田		26		2		1	5		125
多摩立川		3		3					26
多摩府中		60		12			3		151
多摩小平		55		4		1			154
島しょ		1		2					3

東京都合計	-	834	-	137	-	12	17	-	2,363
定点当り報告数	-	5.87	-	0.96	-	0.86	0.12	-	

五類定点把握対象疾患 患者報告数【保健所別・定点当たり】 2005年26週

	RS ウイルス 感染症	インフルエ ンザ	咽頭 結膜熱	A群溶血性 レンサ球菌 咽頭炎	感染性 胃腸炎	水痘	手足口病	伝染性 紅斑	突発性 発しん	百日咳
千代田				0.25	0.50			0.25		
中央区				1.33	1.33	0.67	1.67		0.67	
みなと	0.83		4.33	2.67	4.83	1.00	0.17	0.33		
新宿区			0.50	0.50	2.17	0.67	0.67	0.50	0.17	
文京					1.67		0.33			
台東				0.33	4.00	1.67		0.67	0.67	
墨田区				2.00	1.67	3.00	2.33	0.33	1.00	
江東区				1.00	3.67	2.33	3.67		1.33	
品川区			0.17	0.33	5.67	0.50	2.33		0.33	
目黒区			0.67	1.00		0.33	1.33	0.33		
大田区			0.44	1.78	5.67	1.33	2.56	0.22	1.22	
世田谷			0.25	0.88	3.50	0.88	1.00	0.25	1.13	
渋谷区			0.25	0.75	3.00	0.25	2.75		1.00	
中野区			0.50	1.17	4.33	1.00	0.50	0.33	0.17	
杉並			1.17	3.67	7.67	1.67	0.50	0.50	0.17	
池袋					0.60		0.20		0.20	
北区			1.00	1.75	2.75	0.50	2.50	0.25	1.25	
荒川区			0.50	1.00	4.50	2.00	4.00	1.50	1.50	
板橋区			0.33	0.33	1.67	0.67	0.50	0.50		
練馬区			2.60	2.40	3.80	2.00	1.40	1.60	0.20	
足立				0.25	2.25	1.25	1.00		0.25	0.25
葛飾区				1.00	1.75	1.50	1.50	1.50	2.25	
江戸川			0.75	3.25	3.25	2.25	2.50		0.25	
西多摩			1.40	2.80	2.40	2.00	9.60		0.60	
八王子			2.00		1.00	2.50	0.50	1.00	0.50	
南多摩			1.67	0.67	4.33	2.67	2.33	1.00	1.67	
町田	4.00		0.50		17.50	9.00	13.00		1.50	
多摩立川			1.33	0.17	0.67	0.67	0.50			
多摩府中			0.20	1.10	2.70	1.90	1.00	0.10	0.60	
多摩小平			2.67	1.83	3.00	3.17	2.00	0.83	2.17	
島しょ										

東京都合計	13	-	115	174	470	196	251	51	92	1
定点当り報告数	0.09	-	0.81	1.23	3.31	1.38	1.77	0.36	0.65	0.01

五類定点把握対象疾患 患者報告数【保健所別・定点当たり】 2005年26週

	風しん	ヘルパン ギーナ	麻疹 (成人麻疹 を除く)	流行性 耳下腺炎	急性出血 性結膜炎	流行性 角結膜炎	不明 発しん症	MCLS
千代田		1.75						
中央区		2.67		0.33				
みなと		1.67		0.33		1.00		
新宿区		3.33				2.50		
文京		4.67						
台東		12.33		1.67				
墨田区		2.67		1.00				
江東区		10.33		3.33		2.00		
品川区		3.33		0.33			0.17	
目黒区		2.33		0.67				
大田区		3.00		2.11		1.00	0.22	
世田谷		6.88		0.50				
渋谷区		6.00		0.75				
中野区		2.33						
杉並		2.50		1.50				
池袋		1.00						
北区		17.00		4.50				
荒川区		17.00		0.50				
板橋区		3.67		0.67			0.50	
練馬区		8.40		0.80				
足立		6.25		0.50				
葛飾区		14.25		0.50			0.25	
江戸川		23.75		2.25			0.50	
西多摩		5.00		0.60				
八王子		1.00		2.50		1.00		
南多摩		5.67		2.00				
町田		13.00		1.00		1.00	2.50	
多摩立川		0.50		0.50				
多摩府中		6.00		1.20			0.30	
多摩小平		9.17		0.67		1.00		
島しょ		1.00		2.00				

東京都合計	-	834	-	137	-	12	17	-
定点当り報告数	-	5.87	-	0.96	-	0.86	0.12	-

五類定点把握対象疾患 患者報告数【年齢階級別】 2005年26週

	RS ウイルス 感染症	インフルエ ンザ	咽頭 結膜熱	A群溶血性 レンサ球菌 咽頭炎	感染性 胃腸炎	水痘	手足口病	伝染性 紅斑	突発性 発しん
～6ヶ月			1		4	2			6
～1歳			2	1	26	9	23	1	56
1歳			14	2	49	27	60	6	26
2歳			20	6	57	26	32	2	4
3歳	1		18	27	44	42	42	5	
4歳	1		17	25	37	30	37	11	
5歳	1		14	28	46	25	26	8	
6歳	1		8	21	44	16	13	5	
7歳	3		2	23	18	7	8	5	
8歳			4	9	14	2	2	4	
9歳			6	9	21	3	3	2	
10～14歳			4	12	29	1	1	1	
15～19歳					5	2			
20～29歳	6		5	11	76	4	4	1	
30～39歳									
40～49歳									
50～59歳									
60～69歳									
70～79歳									
80歳以上									
合計	13	-	115	174	470	196	251	51	92
先週比	2	-2	-7	-44	-50	-10	63	-34	-1

注:小児科定点把握対象疾病のうち、「20～29歳」は「20歳以上」と読み替える。
眼科疾患のうち、「70～79歳」は「70歳以上」と読み替える。

	百日咳	風しん	ヘルパン ギーナ	麻しん (成人麻しん を除く)	流行性 耳下腺炎	急性出血性 結膜炎	流行性 角結膜炎	不明 発しん症	MCLS
～6ヶ月			4					1	
～1歳			52					2	
1歳	1		187		1			6	
2歳			164		9			3	
3歳			141		20			2	
4歳			122		26			2	
5歳			67		22				
6歳			39		21				
7歳			21		17				
8歳			13		5		1		
9歳			10		4			1	
10～14歳			6		7				
15～19歳									
20～29歳			8		5		1		
30～39歳							5		
40～49歳							3		
50～59歳							1		
60～69歳									
70～79歳							1		
80歳以上									
合計	1	-	834	-	137	-	12	17	-
先週比	0	-1	309	-1	-69	0	0	-2	-1

注:小児科定点把握対象疾病のうち、「20～29歳」は「20歳以上」と読み替える。
眼科疾患のうち、「70～79歳」は「70歳以上」と読み替える。

病原体・抗体検査情報

週別検出状況 2005年19週～26週

検出病原体・抗体		検体採取週								合計
		2005年								
		19	20	21	22	23	24	25	26	
ウイルス	アデノ	14	4	16	6	13	5	9	14	81
	ライノ	2		1						3
	ポリオ			2	2				1	5
	コクサッキーA群									
	コクサッキーB群									
	エコー									
	エンテロ71	2								2
	その他のエンテロ	2	1	1			3	5	10	22
	単純ヘルペス	2						2		4
	水痘・帯状疱疹									
	ヘルペス6/7	4	1	1	3	7	3	2	1	22
	EB	2		2		2	2			8
	サイトメガロ	2	1	1	2				3	9
	ムンプス	1		2	1	2	2	1	1	10
	麻疹									
	風しん									
	パルボB19				2		1			3
	RS									
	ノロ	4	72	50	23	10	20	43	3	225
	ロタ	4		3				1	2	10
インフルエンザAソ連型										
インフルエンザA香港型		1							1	
インフルエンザB型										
デング										
その他のウイルス				1	4		2	6	13	
細菌	カンピロバクター									
	サルモネラ									
	腸管出血性大腸菌				4	2	5	4	9	24
	その他の腸管系病原菌		1		1					2
	溶血性レンサ球菌	2	4		3	12				21
	MRSA	3	1			9			1	14
	MSSA									
その他の細菌										
その他の病原体				1			1			2

臨床診断名別検出結果 2005年19週～26週

臨床診断名 検出病原体	インフルエンザ	上気道炎	下気道炎	感染性胃腸炎	無菌性髄膜炎	咽頭結膜熱	A群溶連菌咽頭炎	流行性角結膜炎	ヘルパンギーナ	手足口病	伝染性紅斑	不明発しん症	流行性耳下腺炎	水痘	麻疹	風しん	その他の	合計
搬入検体数	1	32	50	1007	38	1	1	10	5		1	32	4	1	1		210	
アデノ		7	18	12	4	1		3	2		1	9	1				23	81
ライノ			1		1							1						3
ポリオ			1	4														5
コクサッキーA群																		
コクサッキーB群																		
エコー																		
エンテロ71					2													2
その他のエンテロ		4	5	1	1			4			3						4	22
単純ヘルペス					1												3	4
水痘・带状疱疹しん																		
ヘルペス6/7		3									1	11	1	1			5	22
EB												2					6	8
サイトメガロ		1	2		1												5	9
ムンプス					5								4				1	10
麻疹																		
風しん																		
パルボB19											1	1					1	3
RS																		
ノロ				221	4													225
ロタ				5	4												1	10
インフルエンザAソ連型																		
インフルエンザA香港型		1																1
インフルエンザB型																		
カンピロバクター																		
サルモネラ																		
腸管出血性大腸菌																	24	24
その他の腸管系病原菌																	2	2
溶血性レンサ球菌																	21	21
その他の病原体		2	8														19	29
備考	この表の「その他の病原体」は「週別検出状況」の表にある「デング」「その他のウイルス」「MRSA」「MSSA」「その他の細菌」と「その他の病原体」の合計である。																	