

全数及び定点(週単位報告)把握対象疾患

- 発生動向の概況 《2005年27週》
- 定点医療機関からのコメント
- 全数把握対象疾患 患者報告数
- 五類定点把握対象疾患 患者報告数
 - 男女別
 - 推移グラフ
 - 保健所別
 - 保健所別(定点当たり)
 - 年齢階級別
- 病原体・抗体検査情報
 - 週別検出状況
 - 臨床診断名別検出結果

定点(月単位報告)把握対象疾患

－ 性感染症・薬剤耐性菌感染症 －

- 発生動向の概況 《2005年6月》
- 定点医療機関からのコメント
- 性感染症 患者報告数
 - 推移グラフ
 - 保健所別
 - 保健所別(定点当たり)
 - 年齢階級別
 - 2次医療圏別
- 薬剤耐性菌感染症

東京都医師会感染症予防検討委員会

事務局:東京都健康安全研究センター疫学情報室

電話:03-3363-3213(直通)

FAX:03-5332-7365

E-mail: idsc@tokyo-eiken.go.jp

アドレス: idsc.tokyo-eiken.go.jp/



全数及び定点(週単位報告)把握対象疾患

発生動向の概況 《2005年27週》

(全数把握対象疾患)

・今週報告された腸管出血性大腸菌感染症7症例中1症例で焼肉(生ホルモン等)の喫食が確認されている。

区分	疾患	報告件数	情報 (検出病原体・血清型・推定感染経路)	推定感染地
三類	腸管出血性大腸菌感染症	7	O157 VT2(1件)、O157 VT1・VT2(6件)	国内
四類	A型肝炎	1	推定感染経路: 飲食等による経口感染	ミャンマー
	レジオネラ症	2	1症例は発症の7日前にホテルを利用している	国内
五類	アメーバ赤痢	6	推定感染経路: 飲食等による経口感染 1件、不明5件	国内2件、香港・マカオ 1件、シンガポール・ 台湾・中国1件、不明2件
	ウイルス性肝炎	1	B型 推定感染経路: 同性間性的接触	国内
	HIV感染症	8	無症候性キャリア7件、AIDS1件 推定感染経路: 異性間性的接触1件、 同性間性的接触6件、不明1件	国内7件、アメリカ1件
	ジアルジア症	1	24週に報告された症例の家族	国内
	梅毒	2	早期顕症梅毒Ⅱ期2件 推定感染経路: 異性間性的接触2件	国内
	バンコマイシン耐性腸球菌感染症	1	vanA型 推定感染経路: 不明	不明

(推定される感染地は医師の届出によるものである。)

(定点把握対象疾患 ー小児科・インフルエンザ・眼科・基幹定点ー)

・ヘルパンギーナの報告数がさらに増加している。咽頭結膜熱と流行性耳下腺炎の報告数も依然として高い値で推移している。

(検査情報)

・エンテロウイルスの検出が多い。

臨床診断名	患者年齢	検査試料	検出病原体	検査法
手足口病	2	咽頭拭い液	エンテロウイルス	遺伝子
ヘルパンギーナ	3	咽頭拭い液	エンテロウイルス	
ヘルパンギーナ	1	咽頭拭い液	エンテロウイルス	

臨床診断名	患者年齢	検査試料	検出病原体	検査法
不明熱	1M	髄液	エンテロウイルス	遺伝子
発しん症	1	咽頭拭い液	エンテロウイルス、ヒトヘルペスウイルス7型	
けいれん	4	咽頭拭い液	ヒトヘルペスウイルス6型	
熱性けいれん	1	咽頭拭い液	ヒトヘルペスウイルス6型	
熱性けいれん	1	咽頭拭い液	ヒトヘルペスウイルス7型	
水痘	6	咽頭拭い液	水痘-帯状疱疹ウイルス	
無菌性髄膜炎	38	咽頭拭い液	単純ヘルペスウイルス	
流行性耳下腺炎	3	咽頭拭い液	ムンプスウイルス	
流行性角結膜炎	40	結膜拭い液	アデノウイルス	
急性咽頭炎、口内炎	3	咽頭拭い液	エンテロウイルス	
気管支炎	1	咽頭拭い液	エンテロウイルス	
肺炎	1	咽頭拭い液	エンテロウイルス	
肺炎	1	咽頭拭い液	アデノウイルス	
インフルエンザ	14	鼻汁	RSウイルス	
胃腸炎、咽頭炎	8	咽頭拭い液	エンテロウイルス	

腸管出血性大腸菌 菌株検査情報

血清型	産生毒素			合計
	VT1	VT2	VT1・VT2	
O157			2	2

ウイルス性胃腸炎(集団事例)検査情報

検査区分	検査試料数	陽性数	ノロウイルス		ロタウイルス	その他
			G I	G II		
施設内感染疑いまたは食中毒等	29	4		4		

定点医療機関からのコメント

西多摩保健所
 ・72歳麻しん、血清IgM抗体上昇で確認。

全数把握対象疾患 患者報告数 2005年27週

分類	疾病名	東京都分(報告週)					全国分(診断週)	
		24週	25週	26週	27週	年累計	27週	年累計
一類	エボラ出血熱							
	クリミア・コンゴ出血熱							
	重症急性呼吸器症候群							
	痘そう							
	ペスト							
	マールブルグ病							
	ラッサ熱							
二類	急性灰白髄炎							
	コレラ					3	1	26
	細菌性赤痢		1	2		42	7	282
	ジフテリア							
	腸チフス					4		23
	パラチフス					3		6
三類	腸管出血性大腸菌感染症	3	6	11	7	52	135	1021
四類	E型肝炎					4	(1)	(28)
	ウエストナイル熱							
	A型肝炎	1			1	13	(2)	(109)
	エキノコックス症						1	11
	黄熱							
	オウム病					2		25
	回帰熱							
	Q熱					2		6
	狂犬病							
	高病原性鳥インフルエンザ							
	コクシジオイデス症						1	1
	サル痘							
	腎症候性出血熱							
	炭疽							
	つつが虫病					3	2	91
	デング熱					4		16
	ニパウイルス感染症							
	日本紅斑熱						1	17
	日本脳炎							
	ハンタウイルス肺症候群							
	Bウイルス病							
	ブルセラ症							
	発しんチフス							
ボツリヌス症					1			
マラリア		1	1		9		32	
野兔症								
ライム病						1	1	
リッサウイルス感染症								
レジオネラ症	1			2	9	5	85	
レプトスピラ症					1	(1)	(3)	
五類 (全数届出)	アメーバ赤痢	4	5	9	6	99	10	359
	ウイルス性肝炎(A型・E型を除く)	1	1		1	27	4	156
	急性脳炎			2		12	()	(118)
	クリプトスポリジウム症					1		5
	クロイツフェルト・ヤコブ病	1		1		10	1	69
	劇症型溶血性レンサ球菌感染症					2		31
	後天性免疫不全症候群	36	6	19	8	227	9	587
	ジアルジア症	1	1		1	8	2	37
	髄膜炎菌性髄膜炎					2		7
	先天性風しん症候群							
	梅毒	1		2	2	40	6	260
	破傷風					1		46
	バンコマイシン耐性黄色ブドウ球菌感染症							
	バンコマイシン耐性腸球菌感染症				1	8		37

2005/07/19集計

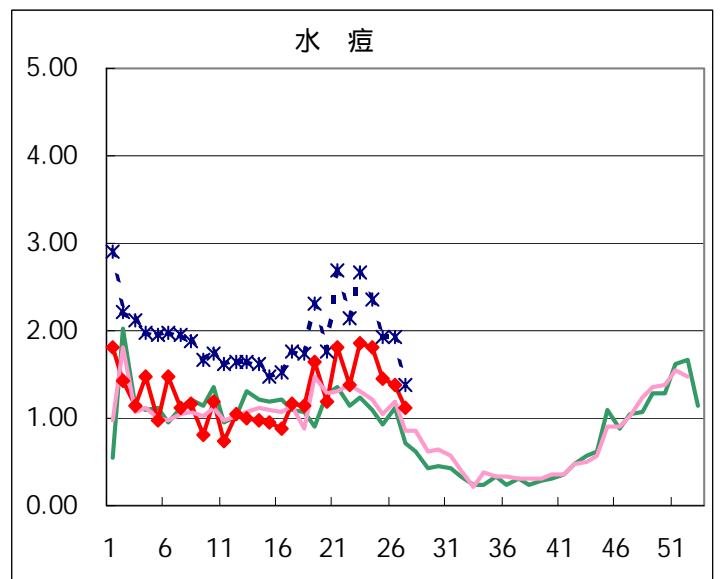
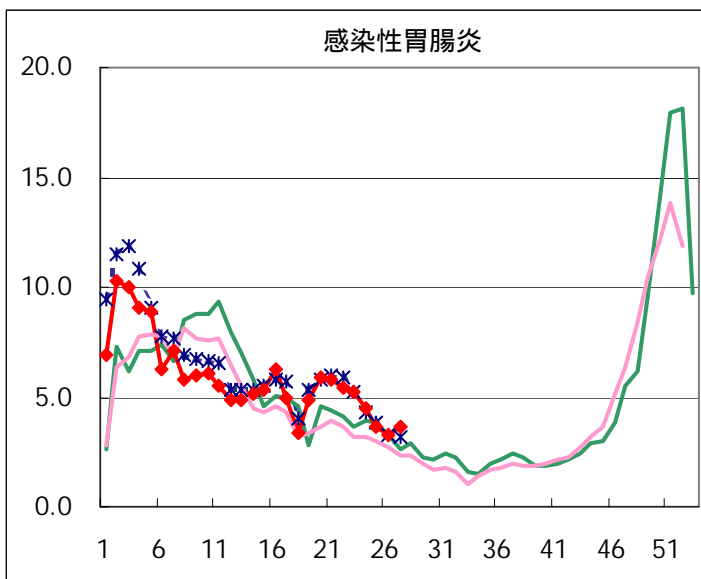
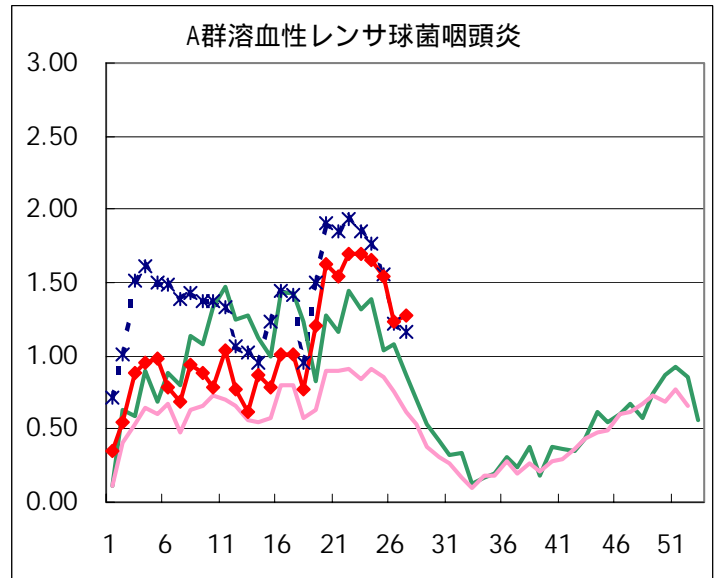
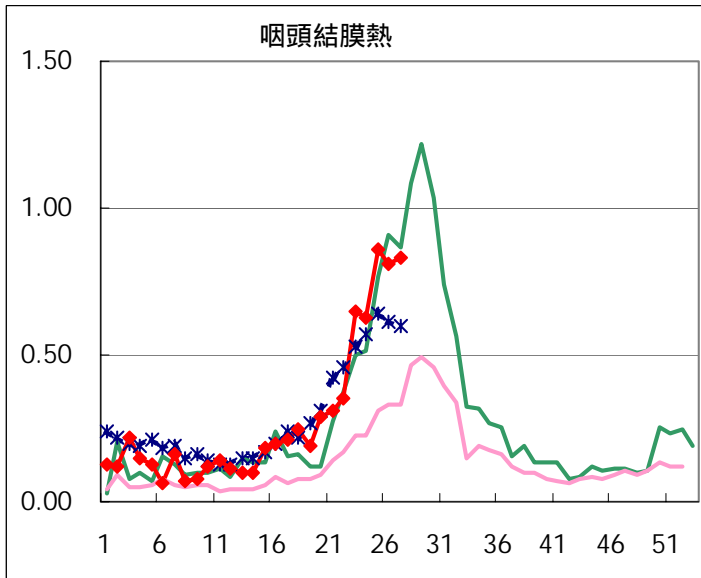
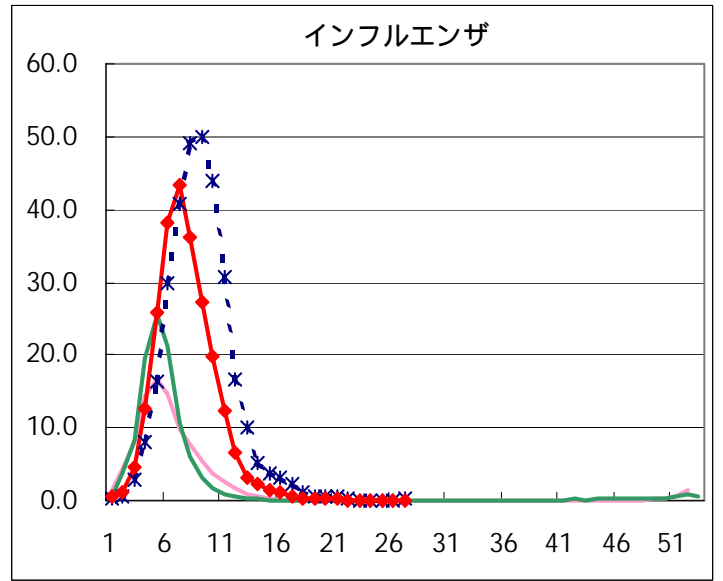
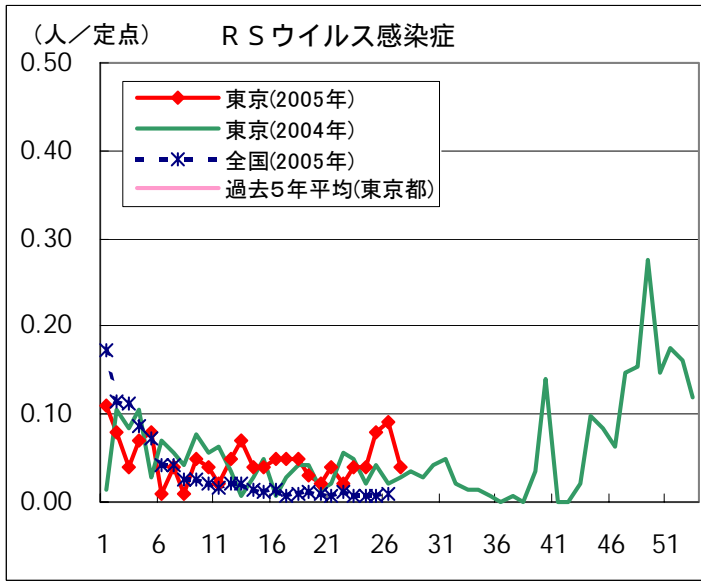
(カッコ内の数値は26週分)

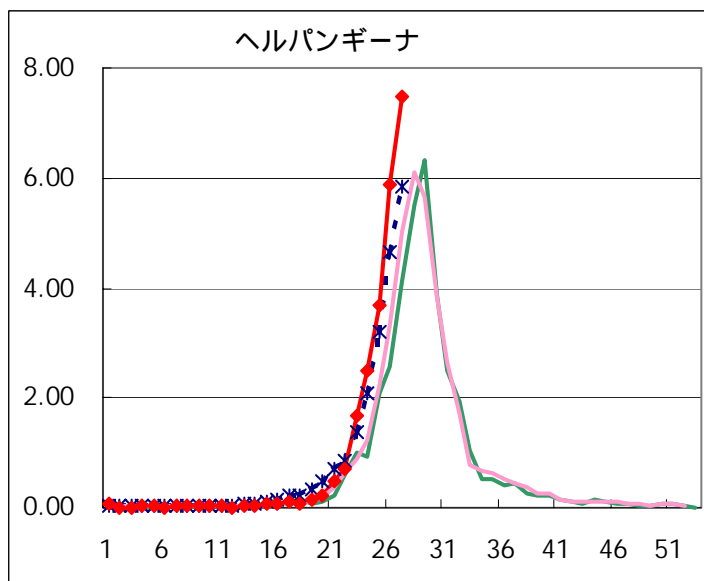
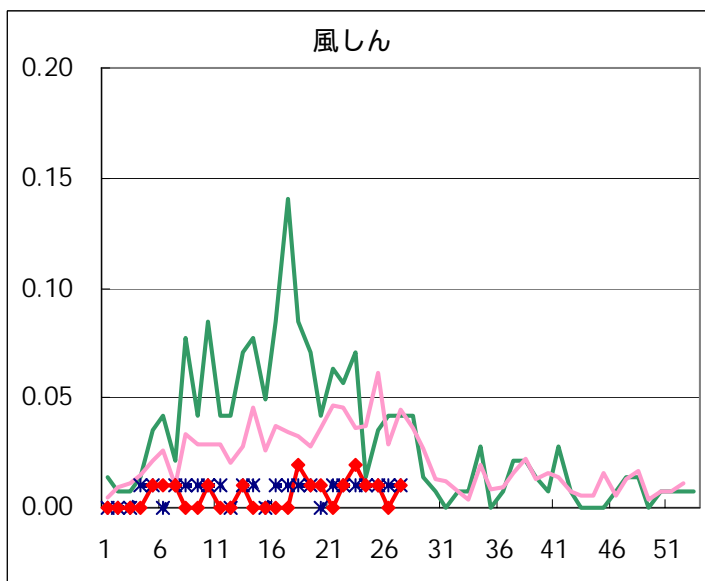
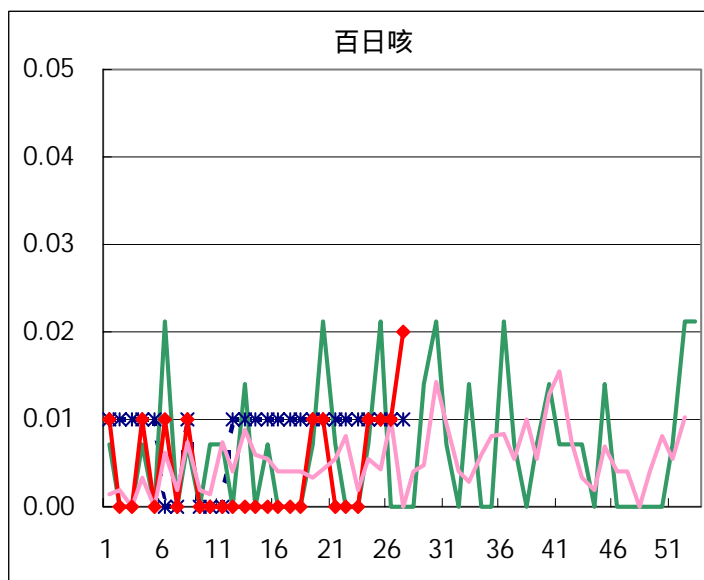
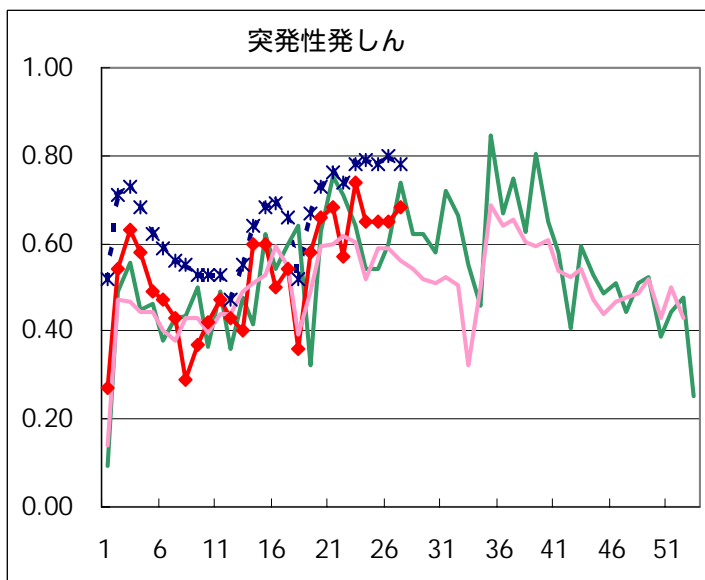
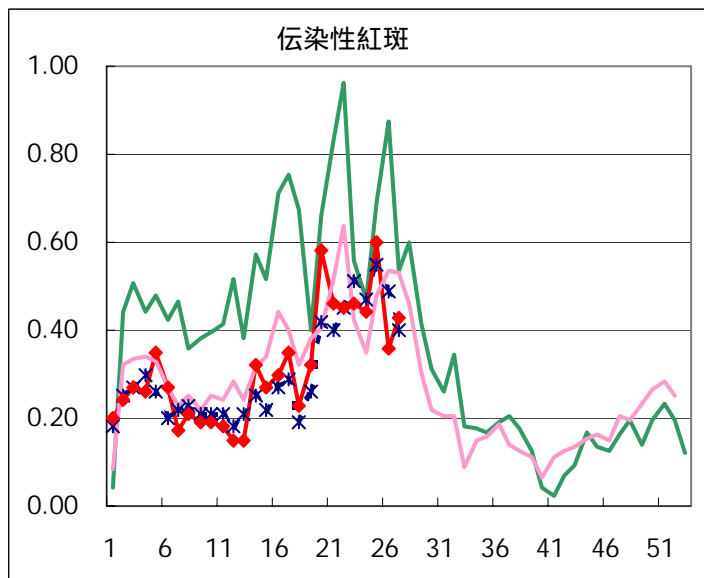
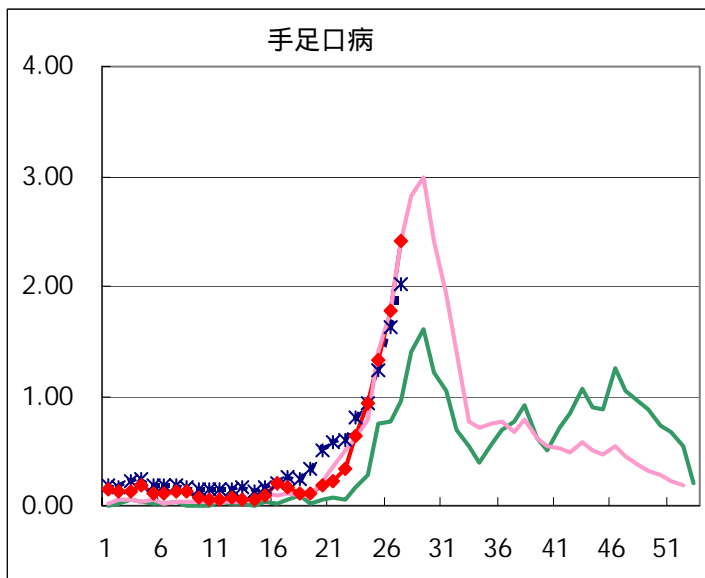
五類定点把握対象疾患 患者報告数【男女別】 2005年27週

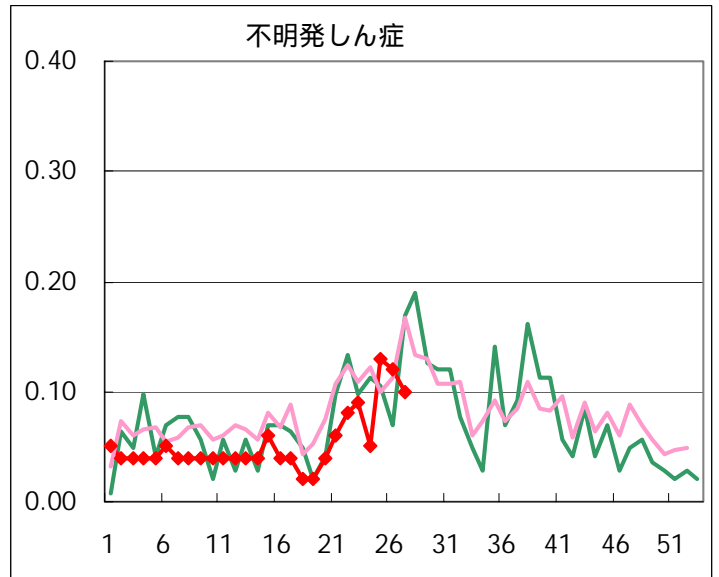
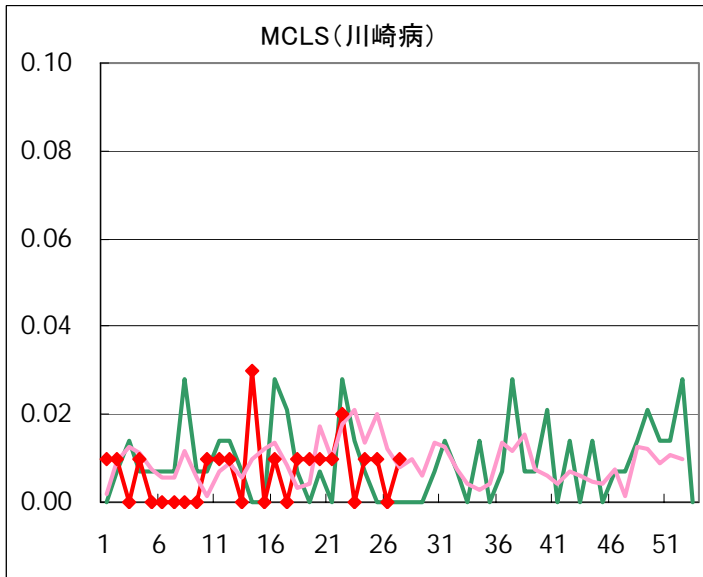
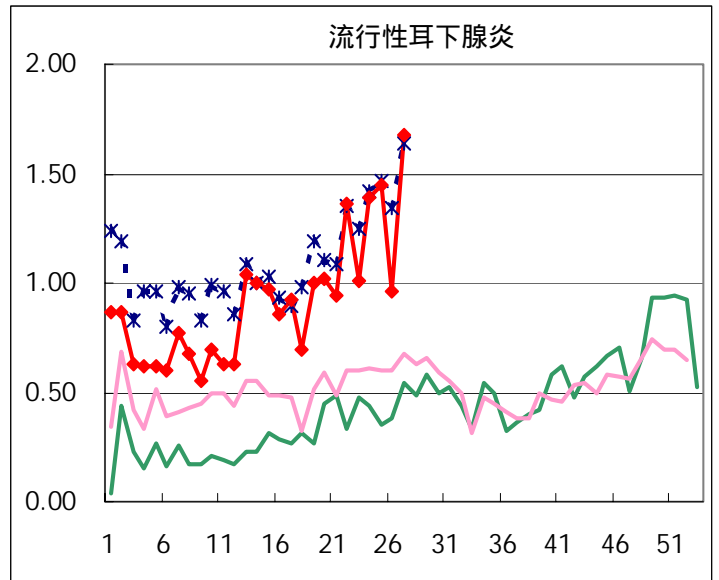
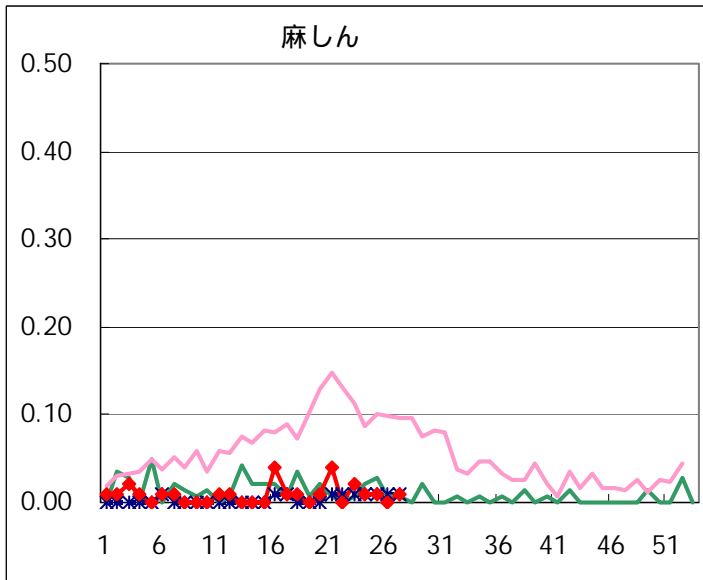
疾病名	性	2005年				4週合計	年累計
		24	25	26	27		
RSウイルス感染症	男	3	5	6	3	17	101
	女	2	6	7	2	17	80
インフルエンザ	男	1	2		2	5	20,997
	女	5			1	6	21,378
咽頭結膜熱	男	52	58	65	65	240	575
	女	38	64	50	53	205	481
A群溶血性レンサ球菌咽頭炎	男	128	122	100	97	447	2,175
	女	108	96	74	84	362	1,818
感染性胃腸炎	男	324	282	249	281	1,136	11,610
	女	318	238	221	234	1,011	10,976
水痘	男	144	111	111	92	458	2,596
	女	112	95	85	68	360	2,263
手足口病	男	89	103	151	202	545	816
	女	44	85	100	140	369	602
伝染性紅斑	男	24	38	25	28	115	583
	女	38	47	26	33	144	611
突発性発しん	男	55	49	46	46	196	1,043
	女	38	44	46	51	179	983
百日咳	男	1	1	1	2	5	9
	女				1	1	5
風しん	男				2	2	9
	女	2	1			3	12
ヘルパンギーナ	男	171	267	422	558	1,418	1,709
	女	182	258	412	505	1,357	1,627
麻しん(成人麻しんを除く)	男		1		1	2	14
	女	1			1	2	19
流行性耳下腺炎	男	111	117	73	140	441	1,903
	女	87	89	64	98	338	1,576
不明発しん症	男	5	11	9	7	32	116
	女	2	8	8	7	25	85
MCLS	男	1			1	2	16
	女	1	1			2	9
急性出血性結膜炎	男	1				1	3
	女						1
流行性角結膜炎	男	4	10	9	5	28	153
	女	4	2	3	7	16	116
細菌性髄膜炎	男						4
	女						3
無菌性髄膜炎	男				2	2	9
	女			3		3	5
マイコプラズマ肺炎	男	2	1			3	36
	女						30
クラミジア肺炎(オウム病を除く)	男						2
	女						2
成人麻しん	男						
	女						

五類定点把握対象疾患 患者報告数【推移グラフ】 2005年27週現在

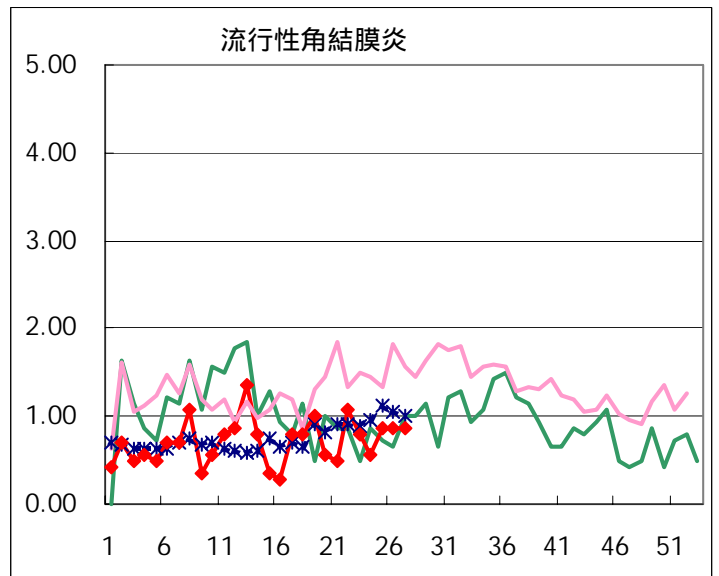
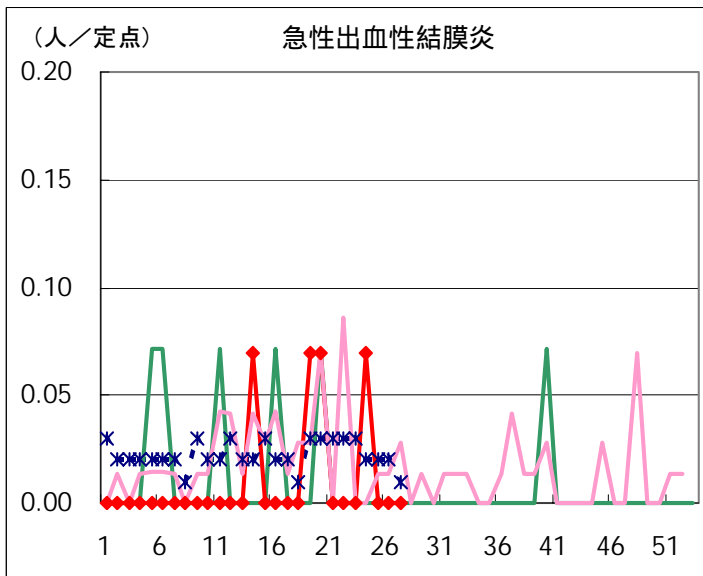
◆ 小児科・インフルエンザ定点



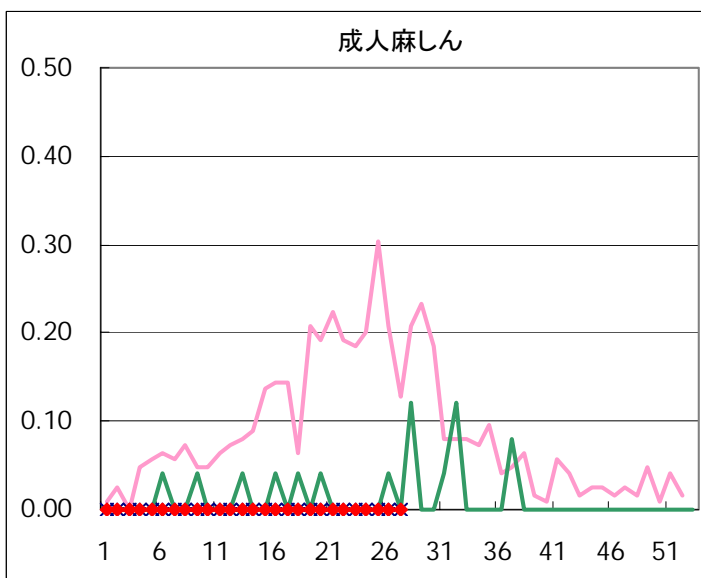
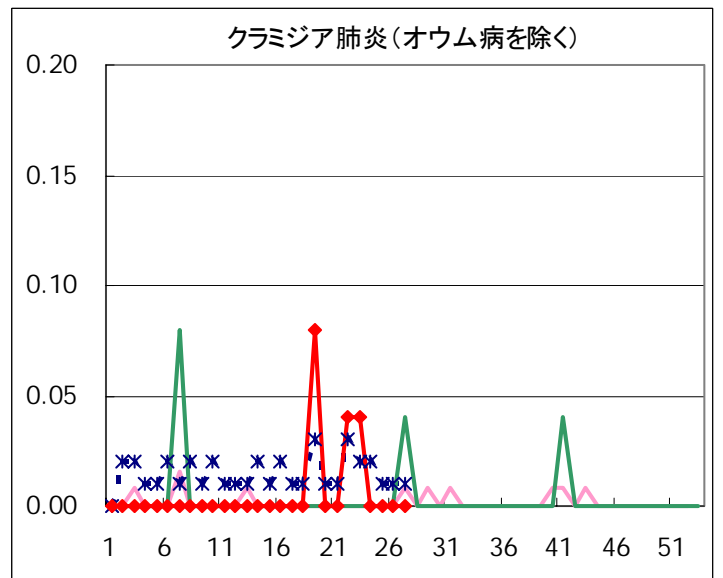
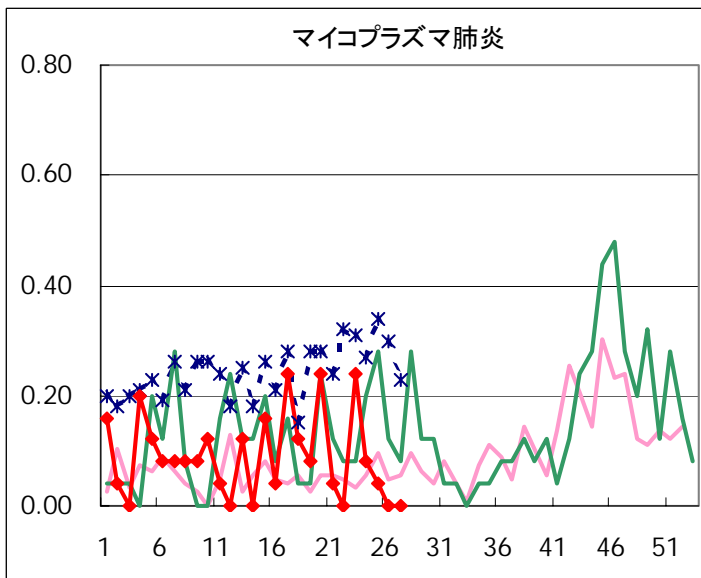
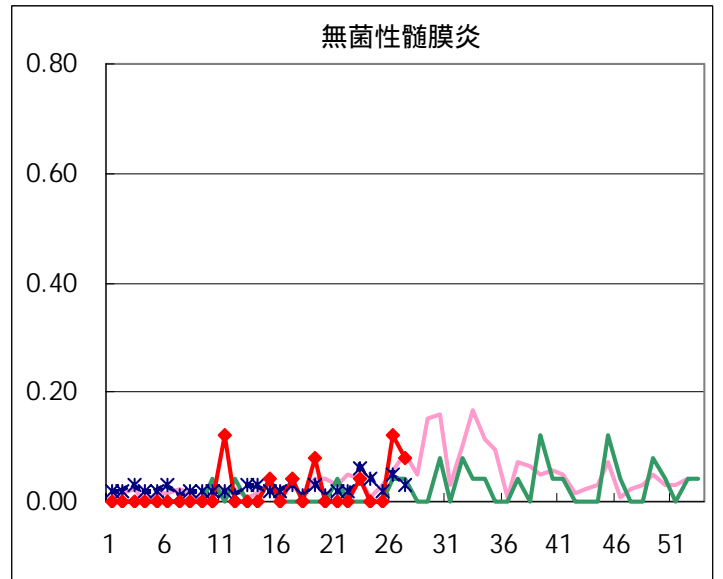
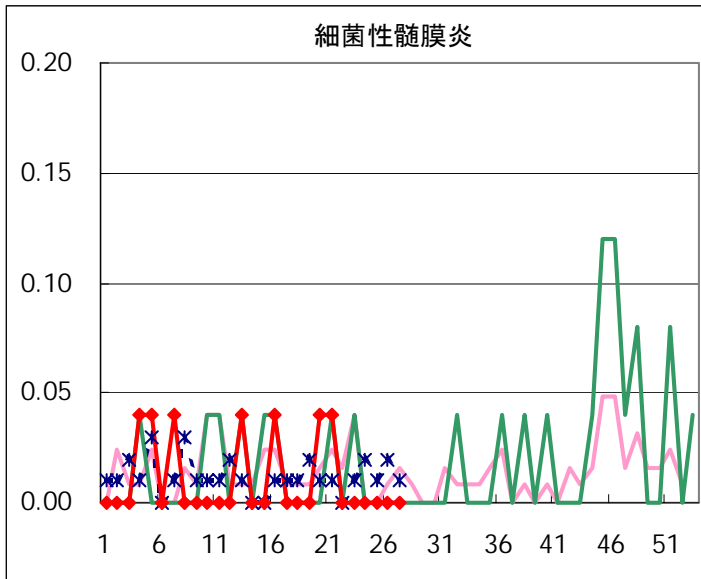




◆ 眼科定点



◆ 基幹定点



疾患別の定点医療機関数(週単位報告分)		
定点種別	疾患	医療機関数
インフルエンザ	インフルエンザ	178
眼科	急性出血性結膜炎	14
	流行性角結膜炎	
基幹	急性脳炎	25
	細菌性髄膜炎	
	無菌性髄膜炎	
	マイコプラズマ肺炎	
	クラミジア肺炎	
	成人麻疹	
小児科	上記を除く疾病	142

五類定点把握対象疾患 患者報告数【保健所別】2005年27週

	RS ウイルス 感染症	インフルエ ンザ	咽頭 結膜熱	A群溶血性 レンサ球菌 咽頭炎	感染性 胃腸炎	水痘	手足口病	伝染性 紅斑	突発性 発しん	百日咳
千代田						2	1			
中央区				3	9	1			4	
みなと	5		24	17	21	3	1	2	1	
新宿区			3	3	8	4	7	2	3	
文京					5	3	8		2	
台東				2	15	3	2		3	
墨田区				4	8	6	8		2	
江東区				2	13	8	10		1	
品川区			3	3	30	4	24		4	
目黒区				6	10	2	2	2	3	
大田区			8	9	53	12	32	1	8	
世田谷		1	3	7	32	7	9	4	3	
渋谷区			2	8	19	5	7		5	
中野区				2	36	3	11	7		3
杉並			11	18	56	13	5	7	8	
池袋			2		2	2	1	1	1	
北区			2	4	13	1	6	4	5	
荒川区				5	7	3	8	2	4	
板橋区			1	4	12	1	1	4	2	
練馬区			9	6	10	4	14	6	5	
足立			1	4	11	5	8	1		
葛飾区				3	1	6	7	3	3	
江戸川		2	3	12	15	4	9	1	3	
西多摩			3	5	6	5	85		6	
八王子			12			4	2	1	2	
南多摩				4	7	2	8	4	2	
町田			2	20	46	9	42	1	3	
多摩立川			9	1	11	2	3			
多摩府中			4	17	28	18	13	1	6	
多摩小平			13	12	31	18	8	7	8	
島しょ			3							

東京都合計	5	3	118	181	515	160	342	61	97	3
定点当り報告数	0.04	0.02	0.83	1.27	3.63	1.13	2.41	0.43	0.68	0.02

五類定点把握対象疾患 患者報告数【保健所別】2005年27週

	風しん	ヘルパン ギーナ	麻疹 (成人麻疹 を除く)	流行性 耳下腺炎	急性出血 性結膜炎	流行性 角結膜炎	不明 発しん症	MCLS	合計
千代田		6		2					11
中央区		6							23
みなと		11		2					87
新宿区		23		3		1	2		59
文京		16		1		3			38
台東		31		7					63
墨田区		11		14					53
江東区		68		12		2			116
品川区		31		6					105
目黒区		17		1					43
大田区	2	50		40			1		216
世田谷		54		13					133
渋谷区		18	1	1					66
中野区		31		3					96
杉並		29		22					169
池袋		13		1					23
北区		58		15			1		109
荒川区		27		4		2			62
板橋区		15		7			3		50
練馬区		68		11					133
足立		19		2					51
葛飾区		52		7					82
江戸川		94		7				1	151
西多摩		18	1	13					142
八王子		7		7					35
南多摩		27		3					57
町田		78		6		1	7		215
多摩立川		8							34
多摩府中		34		17					138
多摩小平		143		7		3			250
島しょ				4					7

東京都合計	2	1,063	2	238	-	12	14	1	2,817
定点当り報告数	0.01	7.49	0.01	1.68	-	0.86	0.10	0.01	

五類定点把握対象疾患 患者報告数【保健所別・定点当たり】 2005年27週

	RS ウイルス 感染症	インフルエ ンザ	咽頭 結膜熱	A群溶血性 レンサ球菌 咽頭炎	感染性 胃腸炎	水痘	手足口病	伝染性 紅斑	突発性 発しん	百日咳
千代田						0.50	0.25			
中央区				1.00	3.00	0.33			1.33	
みなと	0.83		4.00	2.83	3.50	0.50	0.17	0.33	0.17	
新宿区			0.50	0.50	1.33	0.67	1.17	0.33	0.50	
文京					1.67	1.00	2.67		0.67	
台東				0.67	5.00	1.00	0.67		1.00	
墨田区				1.33	2.67	2.00	2.67		0.67	
江東区				0.67	4.33	2.67	3.33		0.33	
品川区			0.50	0.50	5.00	0.67	4.00		0.67	
目黒区				2.00	3.33	0.67	0.67	0.67	1.00	
大田区			0.89	1.00	5.89	1.33	3.56	0.11	0.89	
世田谷		0.11	0.38	0.88	4.00	0.88	1.13	0.50	0.38	
渋谷区			0.50	2.00	4.75	1.25	1.75		1.25	
中野区				0.33	6.00	0.50	1.83	1.17		0.50
杉並			1.83	3.00	9.33	2.17	0.83	1.17	1.33	
池袋			0.40		0.40	0.40	0.20	0.20	0.20	
北区			0.50	1.00	3.25	0.25	1.50	1.00	1.25	
荒川区				2.50	3.50	1.50	4.00	1.00	2.00	
板橋区			0.17	0.67	2.00	0.17	0.17	0.67	0.33	
練馬区			1.80	1.20	2.00	0.80	2.80	1.20	1.00	
足立			0.25	1.00	2.75	1.25	2.00	0.25		
葛飾区				0.75	0.25	1.50	1.75	0.75	0.75	
江戸川		0.40	0.75	3.00	3.75	1.00	2.25	0.25	0.75	
西多摩			0.60	1.00	1.20	1.00	17.00		1.20	
八王子			6.00			2.00	1.00	0.50	1.00	
南多摩				1.33	2.33	0.67	2.67	1.33	0.67	
町田			1.00	10.00	23.00	4.50	21.00	0.50	1.50	
多摩立川			1.50	0.17	1.83	0.33	0.50			
多摩府中			0.40	1.70	2.80	1.80	1.30	0.10	0.60	
多摩小平			2.17	2.00	5.17	3.00	1.33	1.17	1.33	
島しょ			3.00							

東京都合計	5	3	118	181	515	160	342	61	97	3
定点当り報告数	0.04	0.02	0.83	1.27	3.63	1.13	2.41	0.43	0.68	0.02

五類定点把握対象疾患 患者報告数【保健所別・定点当たり】 2005年27週

	風しん	ヘルパン ギーナ	麻疹 (成人麻疹 を除く)	流行性 耳下腺炎	急性出血 性結膜炎	流行性 角結膜炎	不明 発しん症	MCLS
千代田		1.50		0.50				
中央区		2.00						
みなと		1.83		0.33				
新宿区		3.83		0.50		0.50	0.33	
文京		5.33		0.33		3.00		
台東		10.33		2.33				
墨田区		3.67		4.67				
江東区		22.67		4.00		2.00		
品川区		5.17		1.00				
目黒区		5.67		0.33				
大田区	0.22	5.56		4.44			0.11	
世田谷		6.75		1.63				
渋谷区		4.50	0.25	0.25				
中野区		5.17		0.50				
杉並		4.83		3.67				
池袋		2.60		0.20				
北区		14.50		3.75			0.25	
荒川区		13.50		2.00		2.00		
板橋区		2.50		1.17			0.50	
練馬区		13.60		2.20				
足立		4.75		0.50				
葛飾区		13.00		1.75				
江戸川		23.50		1.75				0.25
西多摩		3.60	0.20	2.60				
八王子		3.50		3.50				
南多摩		9.00		1.00				
町田		39.00		3.00		1.00	3.50	
多摩立川		1.33						
多摩府中		3.40		1.70				
多摩小平		23.83		1.17		3.00		
島しょ				4.00				

東京都合計	2	1,063	2	238	-	12	14	1
定点当り報告数	0.01	7.49	0.01	1.68	-	0.86	0.10	0.01

五類定点把握対象疾患 患者報告数【年齢階級別】 2005年27週

	RS ウイルス 感染症	インフルエ ンザ	咽頭 結膜熱	A群溶血性 レンサ球菌 咽頭炎	感染性 胃腸炎	水痘	手足口病	伝染性 紅斑	突発性 発しん
～6ヶ月					2	2	4		5
～1歳			4	1	22	7	18	1	53
1歳			10	1	67	19	83	2	37
2歳		1	15	9	37	26	66	6	1
3歳			19	15	45	35	35	5	1
4歳			19	28	65	23	44	7	
5歳			13	30	52	18	33	7	
6歳			12	22	26	16	22	13	
7歳			11	13	26	6	19	7	
8歳			4	12	22	3	8	3	
9歳			1	11	18	1	4	6	
10～14歳			7	14	42	1		2	
15～19歳				3	13			1	
20～29歳	5		3	22	78	3	6	1	
30～39歳									
40～49歳									
50～59歳									
60～69歳		2							
70～79歳									
80歳以上									
合計	5	3	118	181	515	160	342	61	97
先週比	-8	3	3	7	45	-36	91	10	5

注:小児科定点把握対象疾病のうち、「20～29歳」は「20歳以上」と読み替える。
眼科疾患のうち、「70～79歳」は「70歳以上」と読み替える。

	百日咳	風しん	ヘルパン ギーナ	麻しん (成人麻しん を除く)	流行性 耳下腺炎	急性出血性 結膜炎	流行性 角結膜炎	不明 発しん症	MCLS
～6ヶ月	2		13						
～1歳	1		62						1
1歳			213	1	6			5	
2歳			193		16			3	
3歳		1	179		41			2	
4歳			157		37			1	
5歳			108		42			1	
6歳			55		30			1	
7歳			24		28				
8歳			19		9				
9歳			12		10				
10～14歳		1	13		11				
15～19歳			1		2		1		
20～29歳			14	1	6		1	1	
30～39歳							4		
40～49歳							2		
50～59歳							3		
60～69歳							1		
70～79歳									
80歳以上									
合計	3	2	1,063	2	238	-	12	14	1
先週比	2	2	229	2	101	0	0	-3	1

注:小児科定点把握対象疾病のうち、「20～29歳」は「20歳以上」と読み替える。
眼科疾患のうち、「70～79歳」は「70歳以上」と読み替える。

病原体・抗体検査情報

週別検出状況 2005年20週～27週

検出病原体・抗体		検体採取週								合計
		2005年								
		20	21	22	23	24	25	26	27	
ウイルス	アデノ	4	16	6	13	5	9	14	2	69
	ライノ		1							1
	ポリオ		2	2				1		5
	コクサッキーA群									
	コクサッキーB群									
	エコー									
	エンテロ71									
	その他のエンテロ	1	1			3	5	10	9	29
	単純ヘルペス						2		1	3
	水痘・帯状疱疹								1	1
	ヘルペス6/7	1	1	3	7	3	2	1	4	22
	EB		2		2	2				6
	サイトメガロ	1	1	2				3		7
	ムンプス		2	1	2	2	1	1	1	10
	麻疹									
	風しん									
	パルボB19			2		1				3
	RS								1	1
	ノロ	72	50	23	10	20	43	3	4	225
	ロタ		3				1	2		6
インフルエンザAソ連型										
インフルエンザA香港型	1								1	
インフルエンザB型										
デング										
その他のウイルス			1	4		2	6		13	
細菌	カンピロバクター									
	サルモネラ									
	腸管出血性大腸菌			4	2	5	4	9	2	26
	その他の腸管系病原菌	1		1						2
	溶血性レンサ球菌	4		3	12				2	21
	MRSA	1			9			1	1	12
	MSSA									
	その他の細菌									
その他の病原体				1			1			2

臨床診断名別検出結果 2005年20週～27週

臨床診断名 検出病原体	インフルエンザ	上気道炎	下気道炎	感染性胃腸炎	無菌性髄膜炎	咽頭結膜熱	A群溶連菌咽頭炎	流行性角結膜炎	ヘルパンギーナ	手足口病	伝染性紅斑	不明発しん症	流行性耳下腺炎	水痘	麻疹	風しん	その他	合計
搬入検体数	2	32	52	981	36	1	1	9	7	1	1	30	5	2	1		209	
アデノ		7	13	9	4	1		3	2		1	8	1				20	69
ライノ			1															1
ポリオ			1	4														5
コクサッキーA群																		
コクサッキーB群																		
エコー																		
エンテロ71																		
その他のエンテロ		6	6	1	1			6	1		4						4	29
単純ヘルペス					2												1	3
水痘・帯状疱疹													1					1
ヘルペス6/7		2									1	11	1	1			6	22
EB												2					4	6
サイトメガロ			2		1												4	7
ムンプス					4								5				1	10
麻疹																		
風しん																		
パルボB19											1	1					1	3
RS	1																	1
ノロ				225														225
ロタ				5													1	6
インフルエンザAソ連型																		
インフルエンザA香港型		1																1
インフルエンザB型																		
カンピロバクター																		
サルモネラ																		
腸管出血性大腸菌																	26	26
その他の腸管系病原菌																	2	2
溶血性レンサ球菌																	21	21
その他の病原体		2	8														17	27
備考	この表の「その他の病原体」は「週別検出状況」の表にある「デング」「その他のウイルス」「MRSA」「MSSA」「その他の細菌」と「その他の病原体」の合計である。																	

定点(月単位報告)把握対象疾患

— 性感染症・薬剤耐性菌感染症 —

発生動向の概況 《2005年6月》

(性感染症定点からの報告疾患)

・特筆事項なし。

(基幹定点からの報告疾患 — 薬剤耐性菌感染症 —)

・ペニシリン耐性肺炎球菌感染症が63件報告されており、先月に引き続き高い値である。

(検査情報)

・クラミジア遺伝子陽性例からは、同時にパピローマウイルス遺伝子も検出されている。

検査項目	検査試料数*	陽性数	陽性率(%)
梅毒(STS法)	27	0	0
梅毒(TP抗原法)	27	1**	4
クラミジア抗体	27	12	44
クラミジア遺伝子	26	1	4
淋菌遺伝子	26	0	0
HIV	27	0	0
パピローマウイルス遺伝子	26	9	35
赤痢アメーバ抗体	27	2	7
HBV (HBs抗原)	27	0	0
HCV 遺伝子	27	0	0

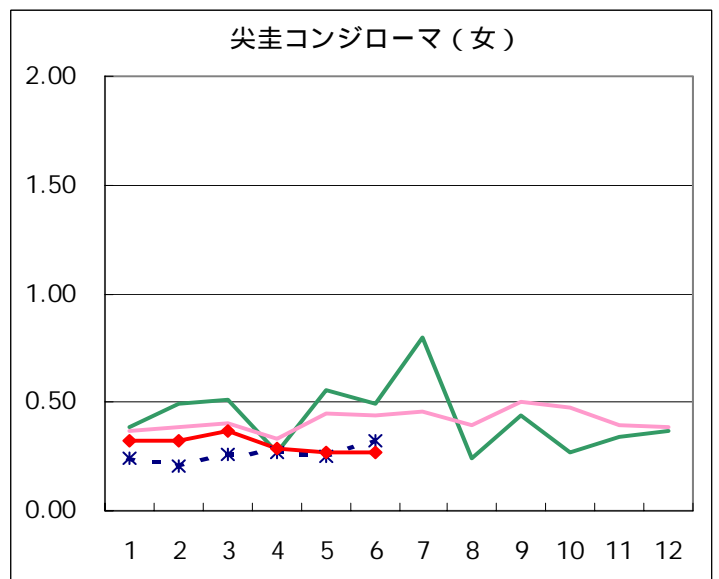
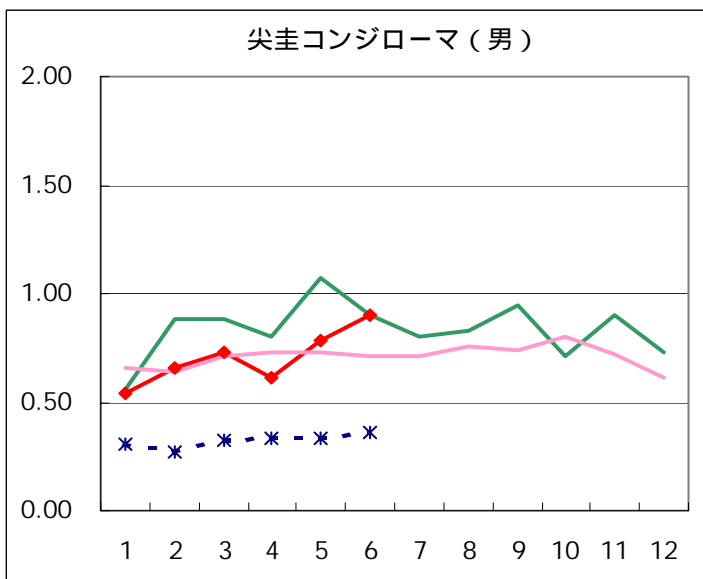
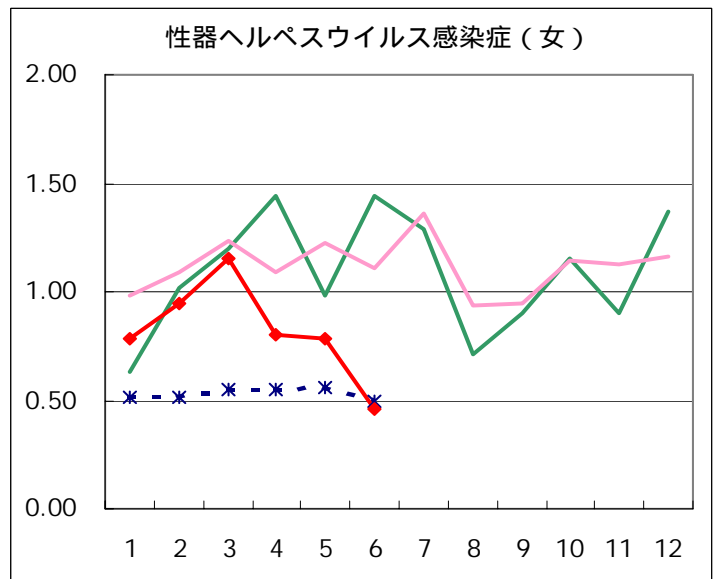
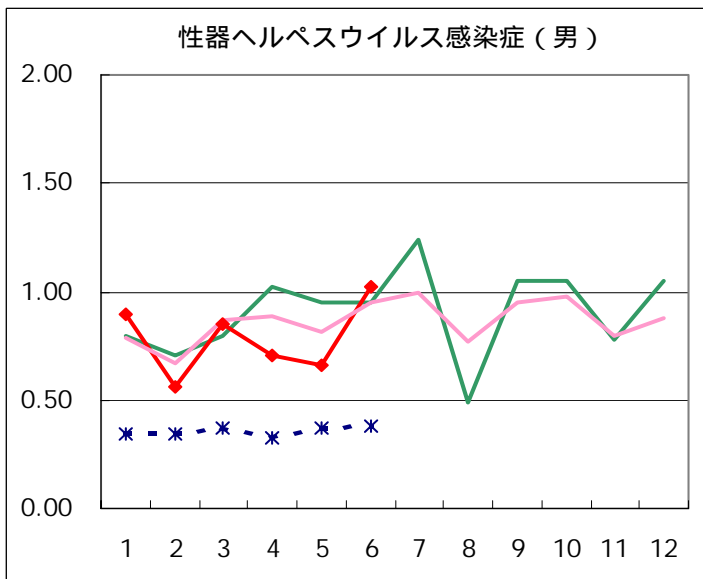
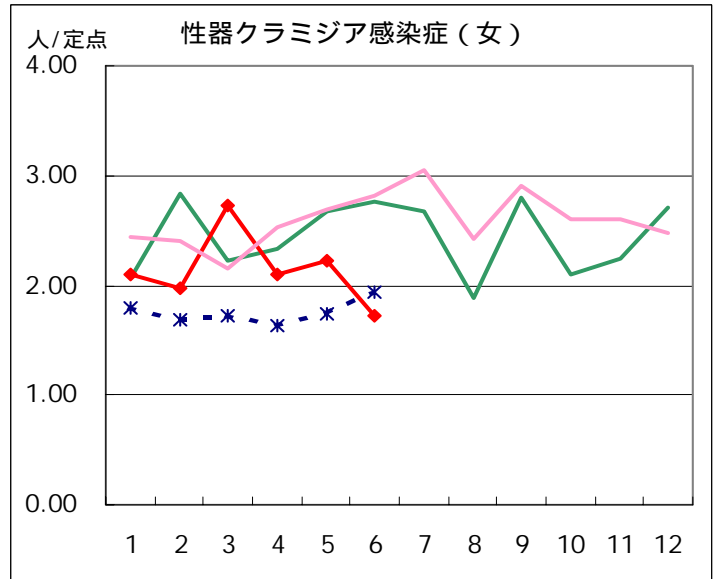
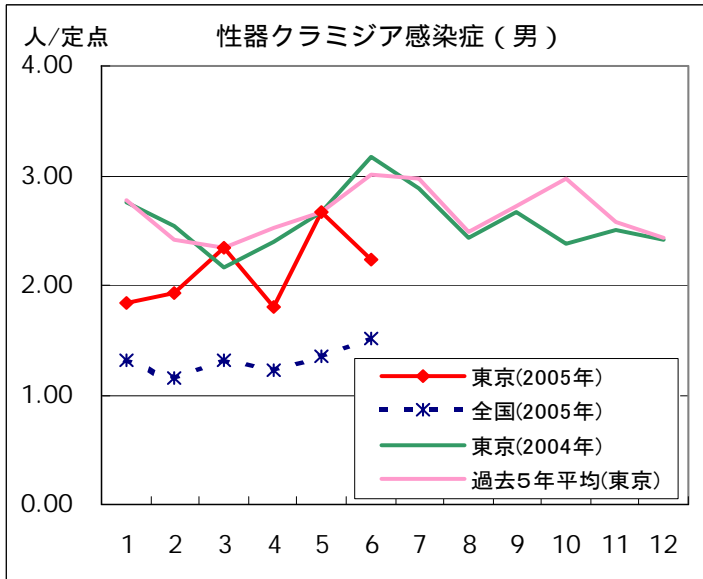
* 検査試料は性感染症定点から送付されたものである。

** 週報からの再掲。

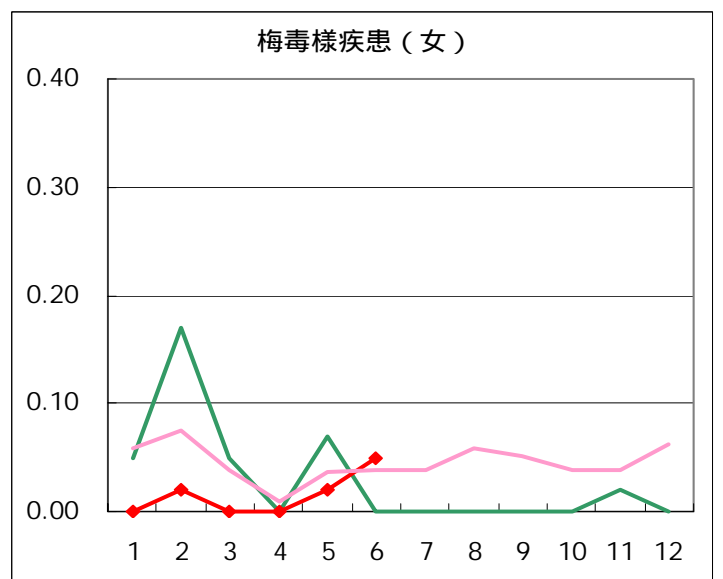
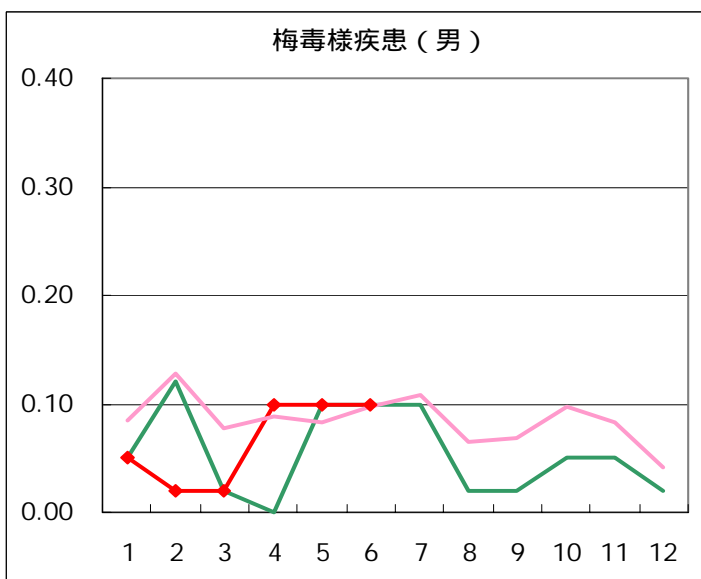
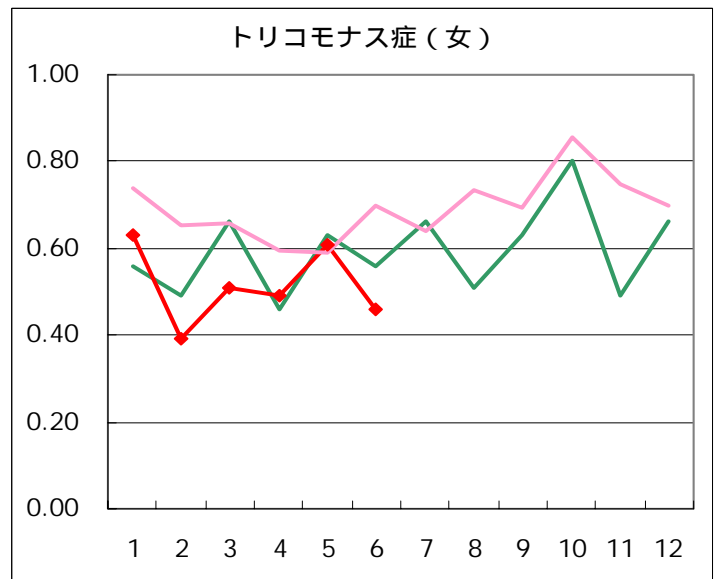
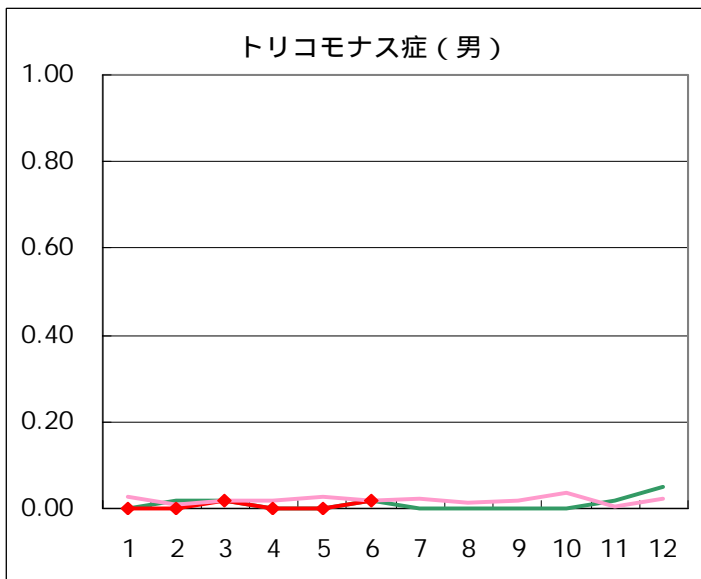
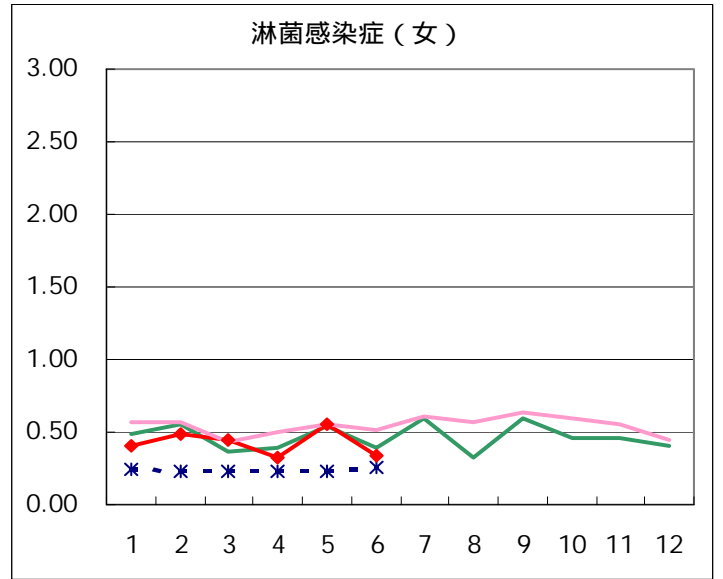
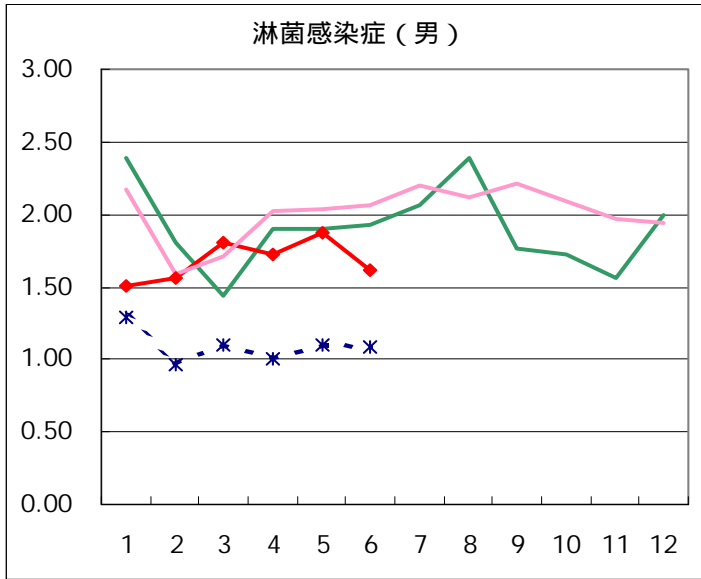
定点医療機関からのコメント

今月は、定点医療機関からのコメントはありませんでした。

性感染症(STI) 患者報告数【推移グラフ】 2005年6月現在



2005年6月現在



性感染症(STI)患者報告数【保健所別】 2005年6月

男								
保健所名	定点数	トリコモナス症	梅毒様疾患	性器クラミジア感染症	性器ヘルペスウイルス感染症	尖圭コンジローマ	淋菌感染症	総計
中央区	2			9	1	1	5	16
みなと	2			6	4	1	2	13
新宿区	5		3	25	12	16	31	87
文京	1							
台東	4				5		1	6
墨田区	1			1	6	3	1	11
江東区	3			15	2	7	10	34
品川区	1			2			1	3
大田区	3			3			1	4
渋谷区	3			6	2		2	10
中野区	1			5				5
池袋	3		1	14	5	6	7	33
北区	1				2		1	3
荒川区	1							
板橋区	2				2		3	5
足立	1			4	1	3	1	9
八王子	3							
町田	1	1						1
多摩立川	2							
多摩府中	1			2				2
合計	41	1	4	92	42	37	66	242
定点当たり		0.02	0.10	2.24	1.02	0.90	1.61	5.90

女								
保健所名	定点数	トリコモナス症	梅毒様疾患	性器クラミジア感染症	性器ヘルペスウイルス感染症	尖圭コンジローマ	淋菌感染症	総計
中央区	2							
みなと	2	1		8	2	3	3	17
新宿区	5	2		15	2	3	6	28
文京	1							
台東	4	12		18	9		4	43
墨田区	1							
江東区	3			5	1	2	1	9
品川区	1							
大田区	3			1				1
渋谷区	3							
中野区	1							
池袋	3	1		7	2	1		11
北区	1				1			1
荒川区	1			2				2
板橋区	2							
足立	1			1				1
八王子	3	2	2	13	2	1		20
町田	1	1						1
多摩立川	2			1		1		2
多摩府中	1							
合計	41	19	2	71	19	11	14	136
定点当たり		0.46	0.05	1.73	0.46	0.27	0.34	3.32

性感染症(STI)患者報告数【保健所別・定点当たり】 2005年6月

男							
保健所名	定点数	トリコモナス症	梅毒様疾患	性器クラミジア感染症	性器ヘルペスウイルス感染症	尖圭コンジローマ	淋菌感染症
中央区	2			4.50	0.50	0.50	2.50
みなと	2			3.00	2.00	0.50	1.00
新宿区	5		0.60	5.00	2.40	3.20	6.20
文京	1						
台東	4				1.25		0.25
墨田区	1			1.00	6.00	3.00	1.00
江東区	3			5.00	0.67	2.33	3.33
品川区	1			2.00			1.00
大田区	3			1.00			0.33
渋谷区	3			2.00	0.67		0.67
中野区	1			5.00			
池袋	3		0.33	4.67	1.67	2.00	2.33
北区	1				2.00		1.00
荒川区	1						
板橋区	2				1.00		1.50
足立	1			4.00	1.00	3.00	1.00
八王子	3						
町田	1	1.00					
多摩立川	2						
多摩府中	1			2.00			

女							
保健所名	定点数	トリコモナス症	梅毒様疾患	性器クラミジア感染症	性器ヘルペスウイルス感染症	尖圭コンジローマ	淋菌感染症
中央区	2						
みなと	2	0.50		4.00	1.00	1.50	1.50
新宿区	5	0.40		3.00	0.40	0.60	1.20
文京	1						
台東	4	3.00		4.50	2.25		1.00
墨田区	1						
江東区	3			1.67	0.33	0.67	0.33
品川区	1						
大田区	3			0.33			
渋谷区	3						
中野区	1						
池袋	3	0.33		2.33	0.67	0.33	
北区	1				1.00		
荒川区	1			2.00			
板橋区	2						
足立	1			1.00			
八王子	3	0.67	0.67	4.33	0.67	0.33	
町田	1	1.00					
多摩立川	2			0.50		0.50	
多摩府中	1						

性感染症(STI)患者報告数【年齢階級別】 2005年6月

男						
	トリコモナス症	梅毒様疾患	性器クラミジア 感染症	性器ヘルペスウ イルス感染症	尖圭コンジローマ	淋菌感染症
0歳						
1～4歳						
5～9歳						
10～14歳						
15～19歳			3	1		
20～24歳			11	3	2	8
25～29歳		1	16	4	10	16
30～34歳	1	1	18	8	10	17
35～39歳		1	15	10	9	11
40～44歳		1	10	6	1	7
45～49歳			9	2	3	5
50～54歳			5	2	1	2
55～59歳			2	3	1	
60～64歳			2	2		
65～69歳			1			
70歳～				1		
合計	1	4	92	42	37	66
先月数	0	4	109	27	32	77
増減数	1	0	-17	15	5	-11

女						
	トリコモナス症	梅毒様疾患	性器クラミジア 感染症	性器ヘルペスウ イルス感染症	尖圭コンジローマ	淋菌感染症
0歳						
1～4歳						
5～9歳						
10～14歳						
15～19歳	1		7		1	2
20～24歳	2	1	21	5	6	3
25～29歳	4	1	20	5	3	4
30～34歳	4		8	4		1
35～39歳			6	2	1	2
40～44歳	2		7			2
45～49歳	4		2			
50～54歳	1					
55～59歳				2		
60～64歳						
65～69歳	1					
70歳～				1		
合計	19	2	71	19	11	14
先月数	25	1	91	32	11	23
増減数	-6	1	-20	-13	0	-9

性感染症(STI)患者報告数【2次医療圏別】2005年6月

	トリコモナス症	梅毒様疾患	性器クラミジア感染症	性器ヘルペスウイルス感染症	尖圭コンジローマ	淋菌感染症	総計
区中央部	13		41	21	5	15	95
区南部			6			2	8
区西南部			6	2		2	10
区西部	2	3	45	14	19	37	120
区西北部	1	1	21	12	7	11	53
区東北部			7	1	3	1	12
区東部			21	9	12	12	54
西多摩							
南多摩	4	2	13	2	1		22
北多摩西部			1		1		2
北多摩南部			2				2
北多摩北部							
島しょ							
計	20	6	163	61	48	80	378

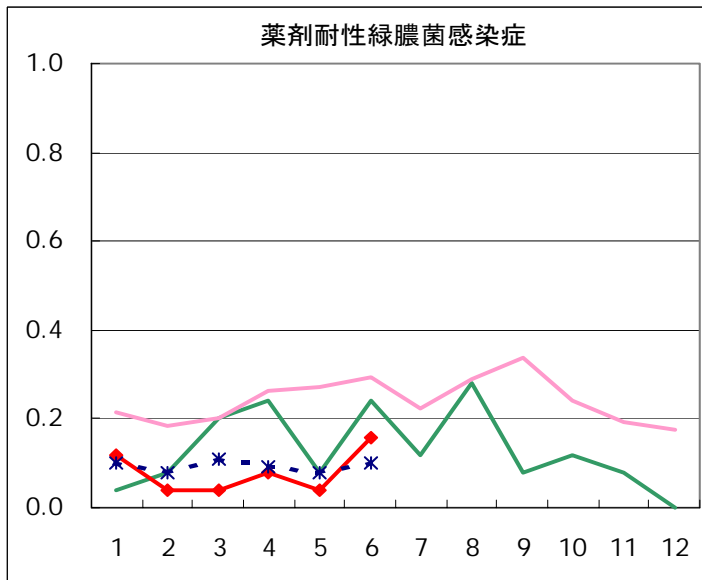
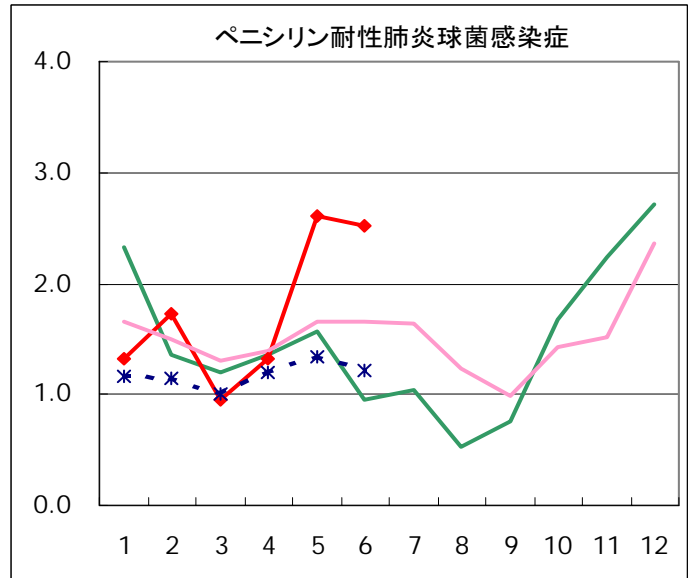
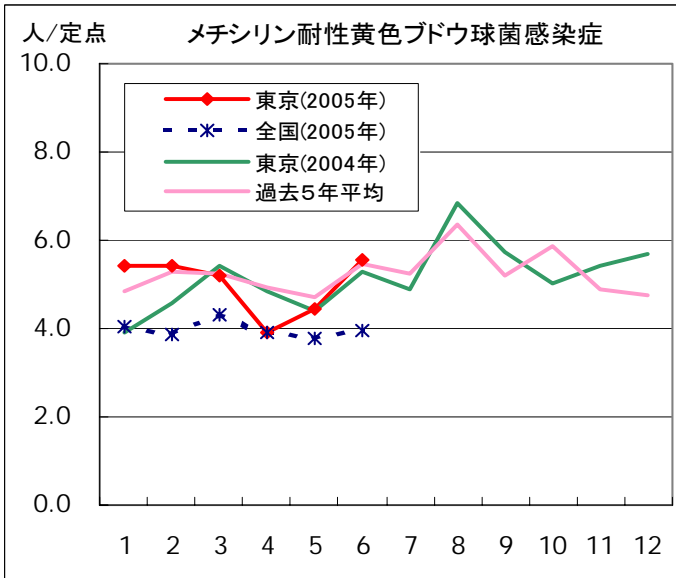
性感染症(STI)患者報告数【2次医療圏別・定点当たり】2005年6月

	トリコモナス症	梅毒様疾患	性器クラミジア感染症	性器ヘルペスウイルス感染症	尖圭コンジローマ	淋菌感染症	定点数
区中央部	1.44		4.56	2.33	0.56	1.67	9
区南部			1.50			0.50	4
区西南部			2.00	0.67		0.67	3
区西部	0.33	0.50	7.50	2.33	3.17	6.17	6
区西北部	0.17	0.17	3.50	2.00	1.17	1.83	6
区東北部			3.50	0.50	1.50	0.50	2
区東部			5.25	2.25	3.00	3.00	4
西多摩							0
南多摩	1.00	0.50	3.25	0.50	0.25		4
北多摩西部			0.50		0.50		2
北多摩南部			2.00				1
北多摩北部							0
島しょ							0
計	0.49	0.15	3.98	1.49	1.17	1.95	41

薬剤耐性菌感染症

患者報告数・推移グラフ 2005年6月現在

	1月	2月	3月	4月	5月	6月	7月	8月	9月	10月	11月	12月	合計
メチシリン耐性 黄色ブドウ球菌感染症	136	136	130	98	111	139							750
ペニシリン耐性 肺炎球菌感染症	33	43	24	33	65	63							261
薬剤耐性緑膿菌感染症	3	1	1	2	1	4							12



疾病別の定点医療機関数		
定点種別	疾患	医療機関数
性感染症 (STI)	性器クラミジア 感染症	41
	性器ヘルペス ウイルス感染症	
	尖圭コンジローマ	
	淋菌感染症	
	トリコモナス症	
基幹	梅毒様疾患	25
	メチシリン耐性 黄色ブドウ球菌感染症	
	ペニシリン耐性 肺炎球菌感染症	
	薬剤耐性緑膿菌感染症	

検査情報 2005年6月

	コアグララーゼ型											計	累計 (2005年1月～)
	I	II	III	IV	V	VI	VII	VIII	IX	X	UT		
MRSA	1	7	2									10	35
MSSA												0	7
計	1	7	2	0	0	0	0	0	0	0	0	10	
累計 (2005年1月～)	5	23	7	0	1	0	3	0	0	0	3		42

病原体定点から送付された検体の検査情報