

全数及び定点(週単位報告)把握対象疾患

- 発生動向の概況 《2005年29週》
- 定点医療機関からのコメント
- 全数把握対象疾患 患者報告数
- 五類定点把握対象疾患 患者報告数

男女別

推移グラフ

保健所別

保健所別(定点当たり)

年齢階級別

- 病原体・抗体検査情報

週別検出状況

臨床診断名別検出結果

クローズアップ「咽頭結膜熱・流行性角結膜炎」

東京都医師会感染症予防検討委員会

事務局:東京都健康安全研究センター疫学情報室

電話:03-3363-3213(直通)

FAX:03-5332-7365

E-mail: idsc@tokyo-eiken.go.jp

アドレス: idsc.tokyo-eiken.go.jp/



全数及び定点(週単位報告)把握対象疾患

発生動向の概況 《2005年29週》

(全数把握対象疾患)

・今年初めてライム病が報告された。

区分	疾患	報告 件数	情 報 (検出病原体・血清型・推定感染経路等)	推定感染地
二類	細菌性赤痢	2	フレキシネル2b菌	インド・パキスタン
			ソネ菌	ベトナム
三類	腸管出血性 大腸菌感染症	8	O157 VT2 (1件)、O157 VT1・VT2 (5件)	国内
			O26 VT1 (1件)	不明
			O111 VT1 (1件)	国内
四類	ライム病	1	診断方法: 病原体検査・血清学的検査	カンボジア・ ロシア(ハバロフスク)
五類	アメーバ赤痢	4	推定感染経路: 飲食等による経口感染1件、 異性間性的接触1件、不明2件	国内1件、タイ(バンコク) 1件、不明2件
	急性脳炎	1	病原体: アデノウイルス4型 咽頭ぬぐい液より病原体分離、 血液、髄液より遺伝子検出	国内
	HIV感染症	6	無症候性キャリア 推定感染経路: 異性間性的接触4件、 同性間性的接触2件	国内4件、ミャンマー1件、 インドネシア1件
	髄膜炎菌性 髄膜炎	1	Y群、髄液の培養から検出 推定感染経路: 不明	国内
	梅毒	1	早期顕症梅毒Ⅱ期 推定感染経路: 異性間性的接触	国内

(推定される感染地は医師の届出によるものである。)

(定点把握対象疾患 ー小児科・インフルエンザ・眼科・基幹定点ー)

・ヘルパンギーナ、手足口病は流行のピークを過ぎたと思われる。流行性耳下腺炎は2週続けて減少したが、まだ高い水準である。

(検査情報)

・先週に引き続き、エンテロウイルスの検出が多い。

臨床診断名等	患者年齢	検査試料	検出病原体	検査法
手足口病、ヘルパンギーナ	1	咽頭拭い液	アデノウイルス エンテロウイルス	遺伝子
手足口病	1	咽頭拭い液	エンテロウイルス	
アデノウイルス感染症、発しん症	2	咽頭拭い液	エンテロウイルス	
不明発しん症	6M	咽頭拭い液	エンテロウイルス	
咽頭炎	1	咽頭拭い液	エンテロウイルス	
気管支肺炎	1	咽頭拭い液	エンテロウイルス	
ウイルス性感染症、リンパ節炎	3	咽頭拭い液	EBウイルス	
不明熱	12	咽頭拭い液	単純ヘルペスウイルス	
発熱	1M	髄液	エンテロウイルス	
発熱	不明	髄液	エンテロウイルス	
熱性けいれん	3	咽頭拭い液	アデノウイルス	
けいれん	4	糞便	エンテロウイルス	
デング熱	35	血液	デングウイルス(IgM抗体)	抗体
梅毒	30代	血清	カルジオリピン抗原法(RPR 16倍)	

腸管出血性大腸菌 菌株検査情報

血清型	産生毒素			合計
	VT1	VT2	VT1・VT2	
O157		1	6	7
O26	2			2

定点医療機関からのコメント

中野区保健所

・7歳女児の伝染性紅斑は、網目状発しんが全身に出現し、著明な頸部リンパ節腫脹を認めましたが、ヒトパルボウイルスB19型の抗体(IgG, IgMとも)の有意な上昇を認めました。溶血性貧血を示す所見はありません。

全数把握対象疾患 患者報告数 2005年29週

分類	疾病名	東京都分(報告週)					全国分(診断週)	
		26週	27週	28週	29週	年累計	29週	年累計
一類	エボラ出血熱							
	クリミア・コンゴ出血熱							
	重症急性呼吸器症候群							
	痘そう							
	ペスト							
	マールブルグ病							
	ラッサ熱							
二類	急性灰白髄炎							
	コレラ					3	1	28
	細菌性赤痢	2		4	2	48	7	309
	ジフテリア							
	腸チフス					4	4	28
パラチフス					3		7	
三類	腸管出血性大腸菌感染症	11	7	12	8	72	119	1341
四類	E型肝炎			1		5	()	(30)
	ウエストナイル熱							
	A型肝炎		1			13	()	(122)
	エキノコックス症							11
	黄熱							
	オウム病					2		24
	回帰熱							
	Q熱			1		3		7
	狂犬病							
	高病原性鳥インフルエンザ							
	コクシジオイデス症							1
	サル痘							
	腎症候性出血熱							
	炭疽							
	つつが虫病					3	1	96
	デング熱					4		16
	ニパウイルス感染症							
	日本紅斑熱						1	19
	日本脳炎							
	ハンタウイルス肺症候群							
	Bウイルス病							
ブルセラ症								
発しんチフス								
ボツリヌス症					1			
マラリア	1		1		10		33	
野兔症								
ライム病				1	1	1	1	
リッサウイルス感染症								
レジオネラ症		2	1		10	8	105	
レプトスピラ症					1		(3)	
五類 (全数届出)	アメーバ赤痢	9	6		4	103	6	381
	ウイルス性肝炎(A型・E型を除く)		1			27	2	164
	急性脳炎	2			1	13	()	(119)
	クリプトスポリジウム症					1		5
	クロイツフェルト・ヤコブ病	1				10		72
	劇症型溶血性レンサ球菌感染症					2		32
	後天性免疫不全症候群	19	8	8	6	241	4	631
	ジアルジア症		1			8		37
	髄膜炎菌性髄膜炎				1	3		8
	先天性風しん症候群							
	梅毒	2	2		1	41	6	285
	破傷風					1		51
	バンコマイシン耐性黄色ブドウ球菌感染症							
	バンコマイシン耐性腸球菌感染症		1			8	2	41

2005/07/29集計

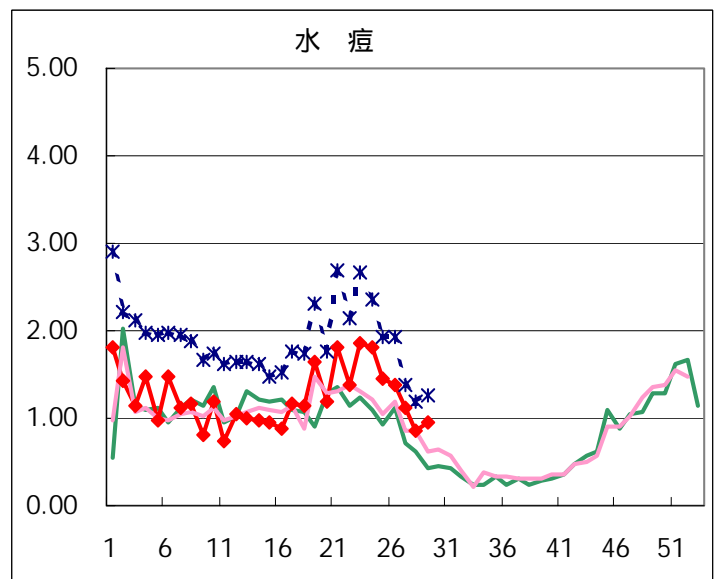
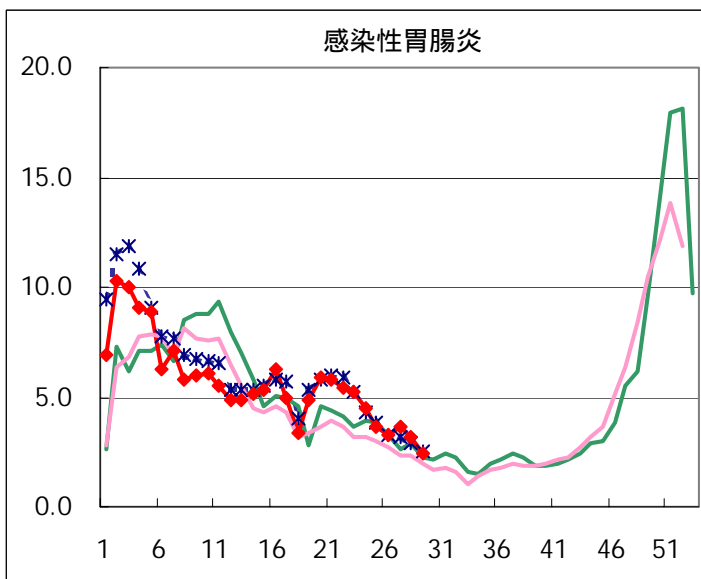
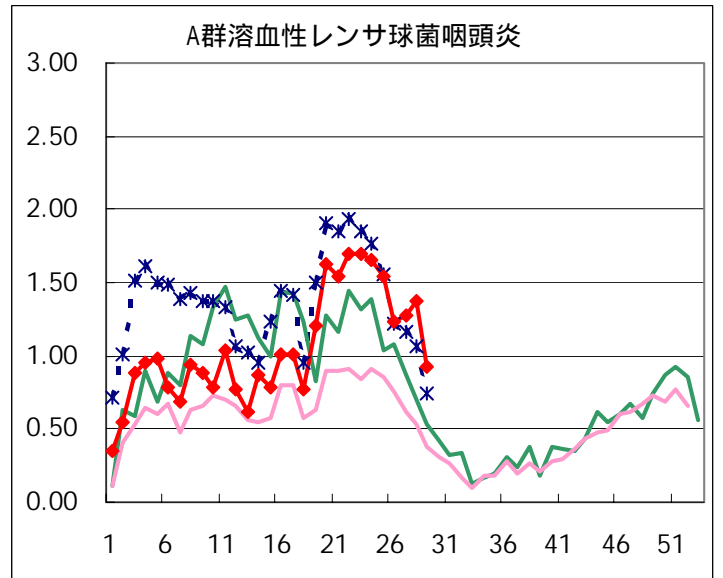
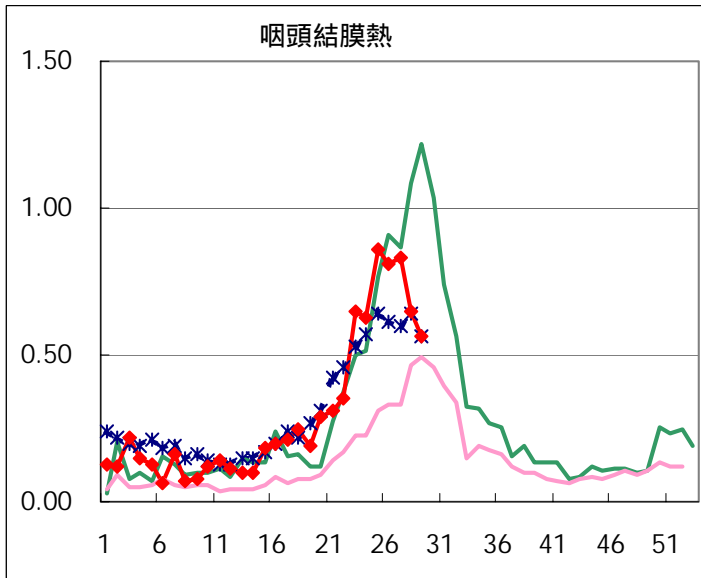
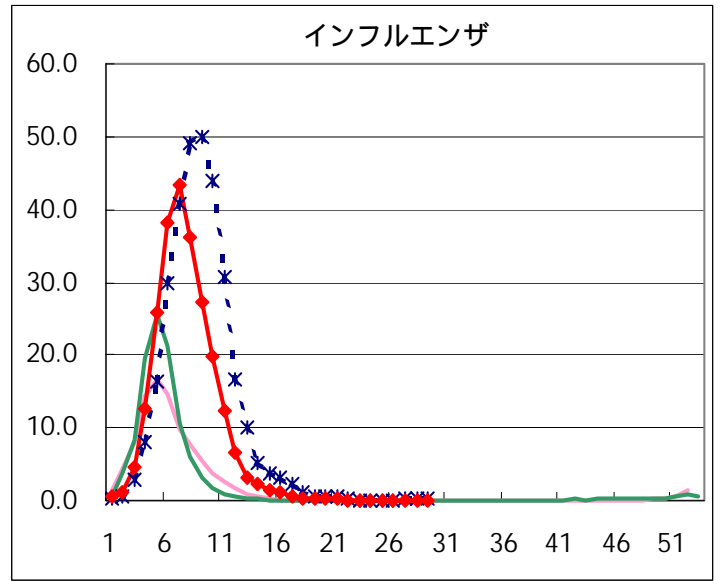
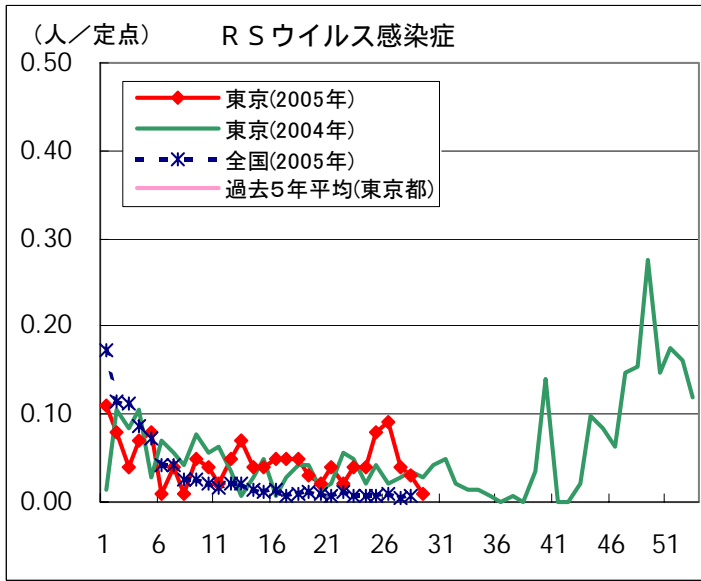
(カッコ内の数値は28週分)

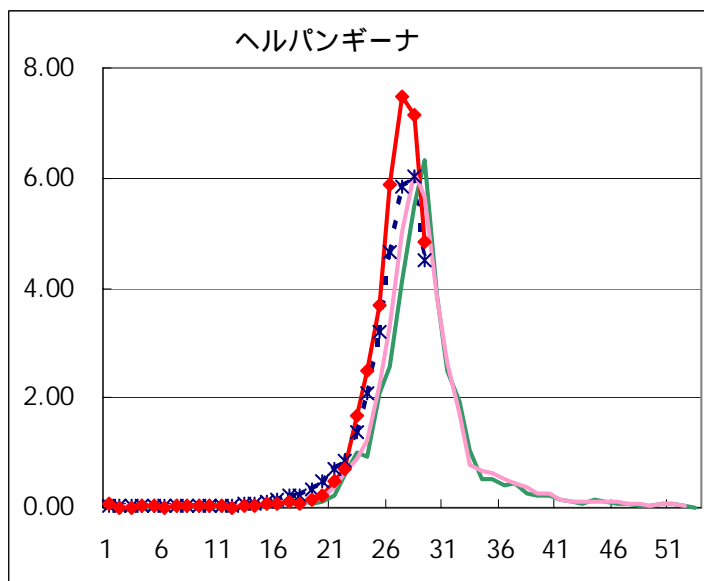
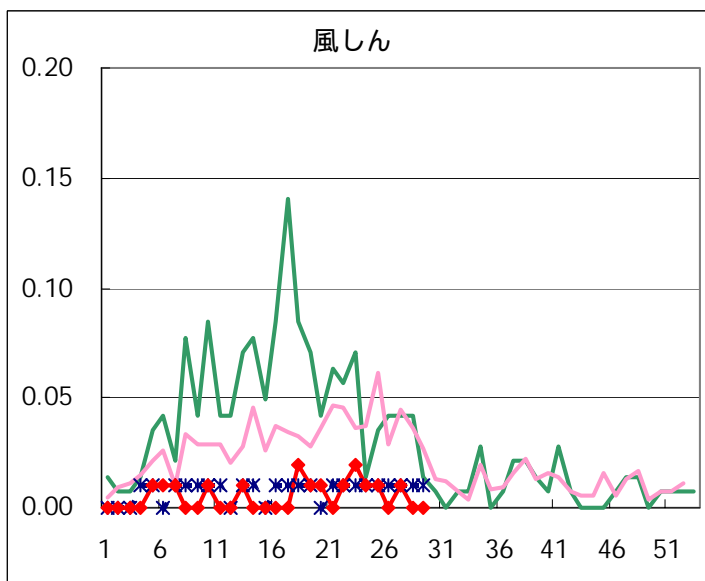
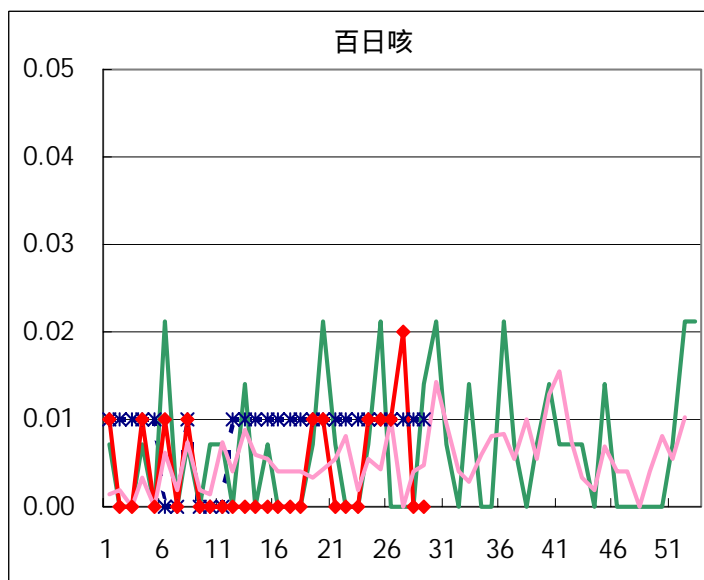
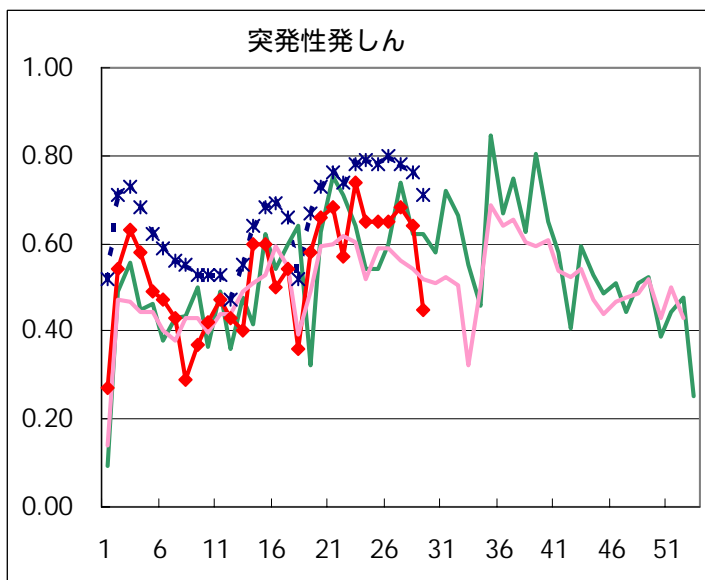
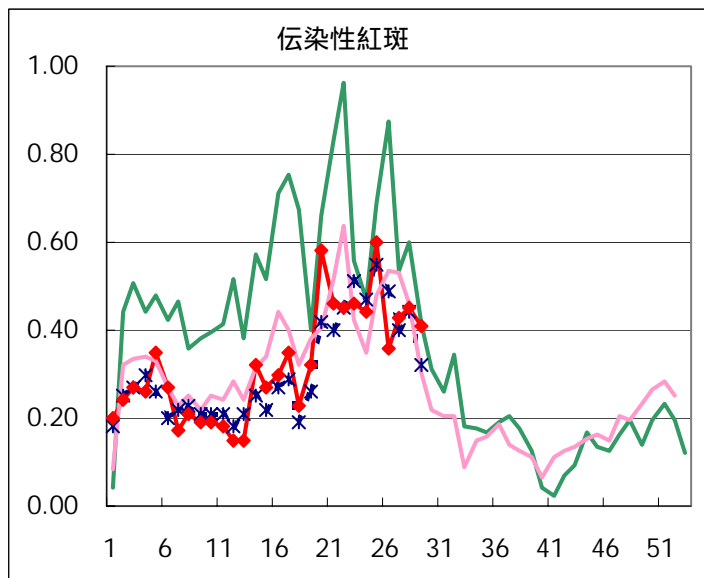
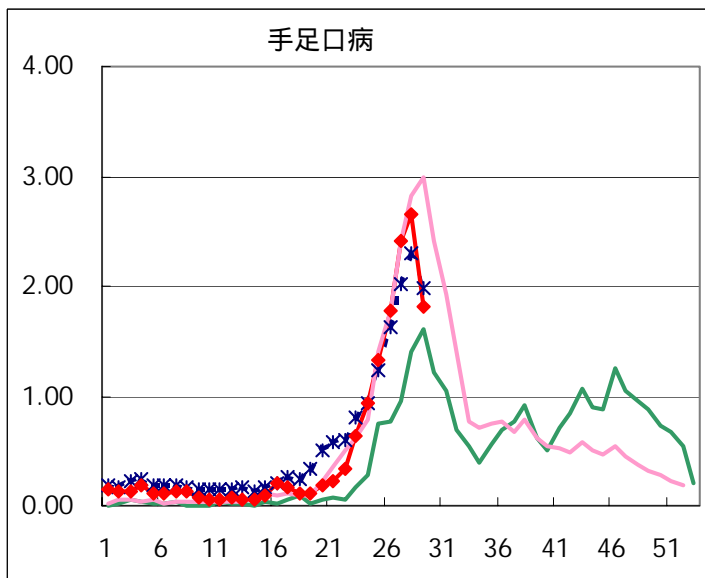
五類定点把握対象疾患 患者報告数【男女別】 2005年29週

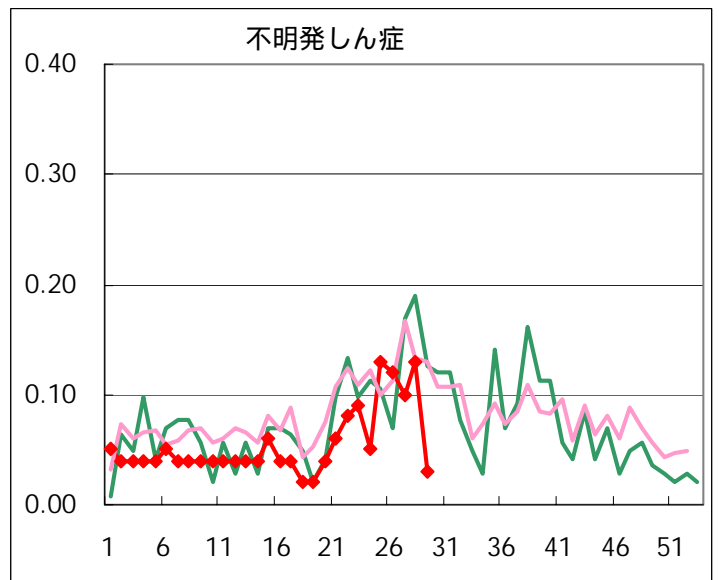
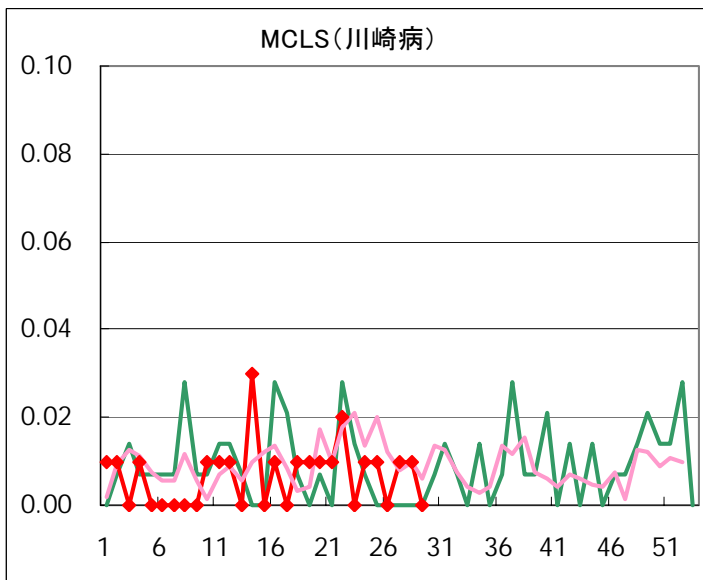
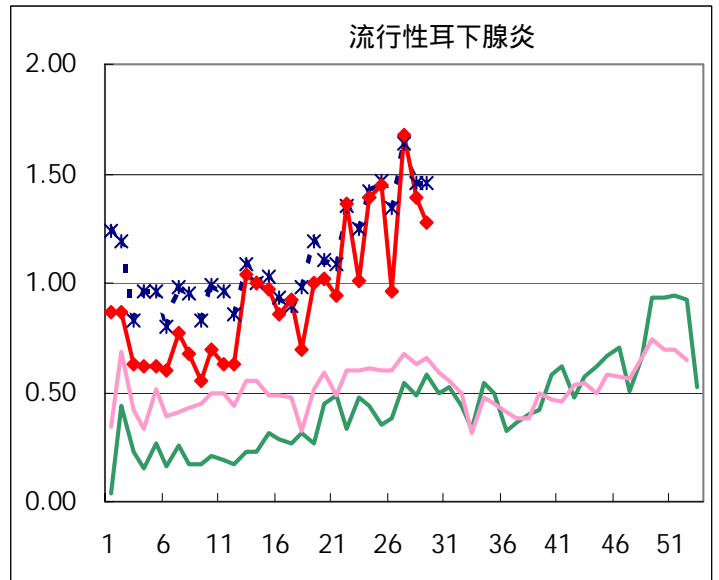
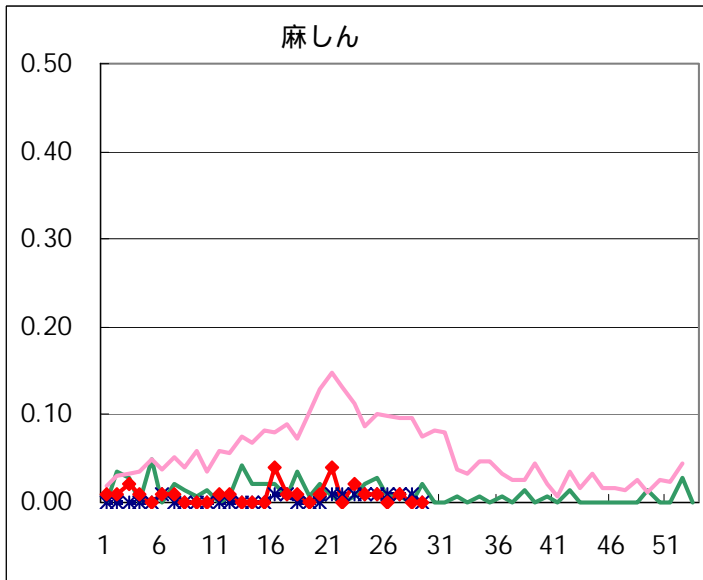
疾病名	性	2005年				4週合計	年累計
		26	27	28	29		
RSウイルス感染症	男	6	3	2	1	12	104
	女	7	2	2	1	12	83
インフルエンザ	男		2			2	20,997
	女		1		1	2	21,379
咽頭結膜熱	男	65	65	50	43	223	668
	女	50	53	43	37	183	561
A群溶血性レンサ球菌咽頭炎	男	100	97	96	84	377	2,355
	女	74	84	99	46	303	1,963
感染性胃腸炎	男	249	281	261	188	979	12,059
	女	221	234	186	156	797	11,318
水痘	男	111	92	55	68	326	2,719
	女	85	68	66	69	288	2,398
手足口病	男	151	202	200	141	694	1,157
	女	100	140	178	118	536	898
伝染性紅斑	男	25	28	25	28	106	636
	女	26	33	39	30	128	680
突発性発しん	男	46	46	41	28	161	1,112
	女	46	51	50	36	183	1,069
百日咳	男	1	2			3	9
	女		1			1	5
風しん	男		2			2	9
	女						12
ヘルパンギーナ	男	422	558	543	350	1,873	2,602
	女	412	505	473	337	1,727	2,437
麻しん(成人麻しんを除く)	男		1			1	14
	女		1			1	19
流行性耳下腺炎	男	73	140	94	92	399	2,089
	女	64	98	103	90	355	1,769
不明発しん症	男	9	7	15		31	131
	女	8	7	3	4	22	92
MCLS	男		1			1	16
	女			1		1	10
急性出血性結膜炎	男			1		1	4
	女						1
流行性角結膜炎	男	9	5	4	9	27	166
	女	3	7	10	8	28	134
細菌性髄膜炎	男						4
	女						3
無菌性髄膜炎	男		2			2	9
	女	3			1	4	6
マイコプラズマ肺炎	男			2	2	4	40
	女			2	4	6	36
クラミジア肺炎(オウム病を除く)	男						2
	女						2
成人麻しん	男						
	女						

五類定点把握対象疾患 患者報告数【推移グラフ】 2005年29週現在

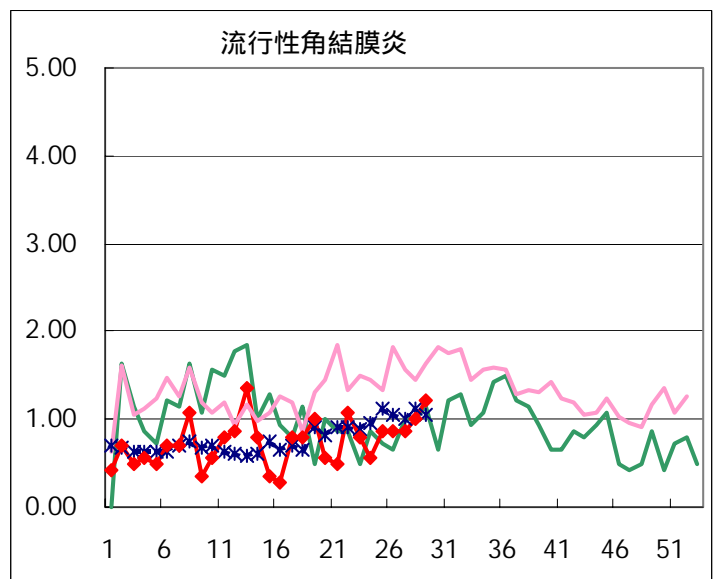
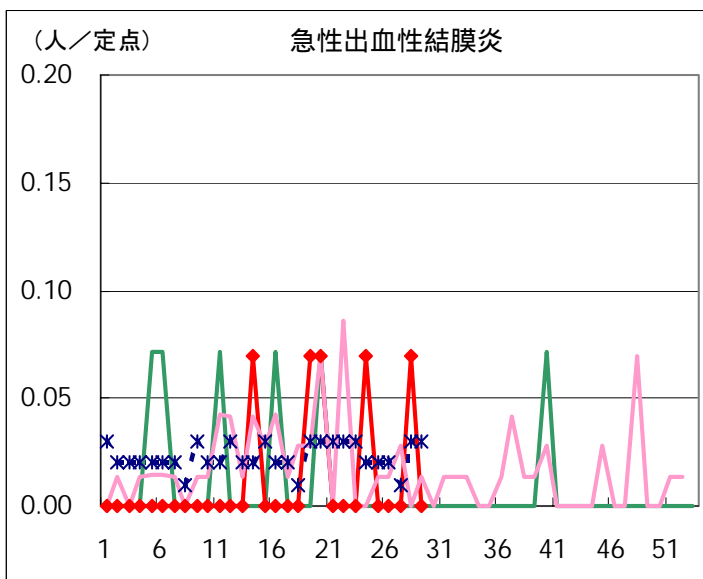
◆ 小児科・インフルエンザ定点



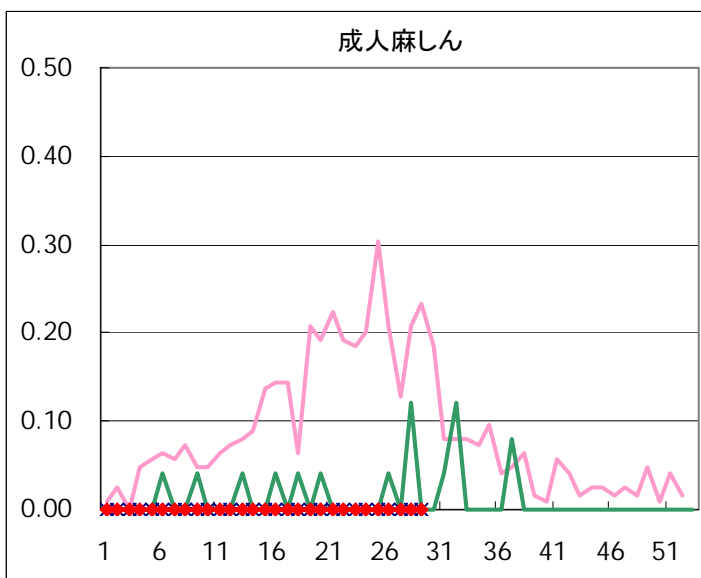
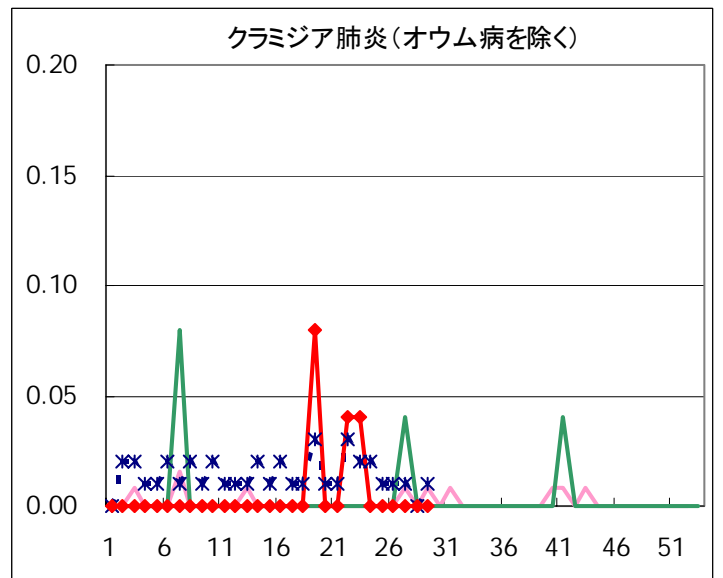
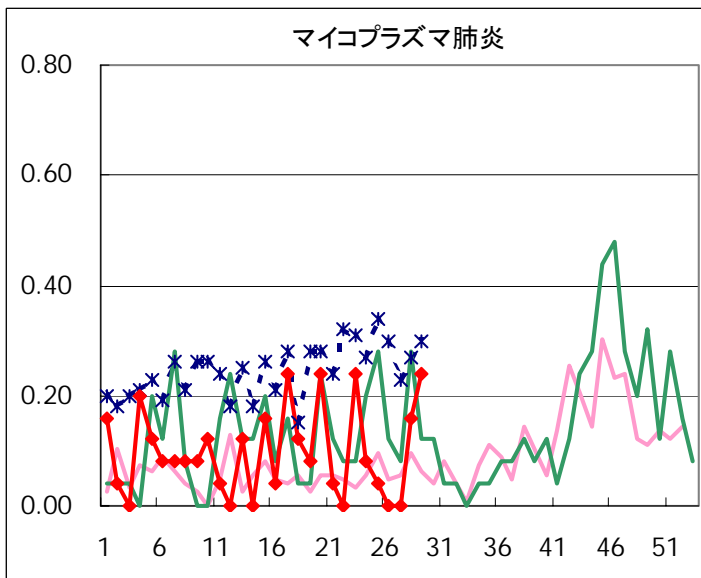
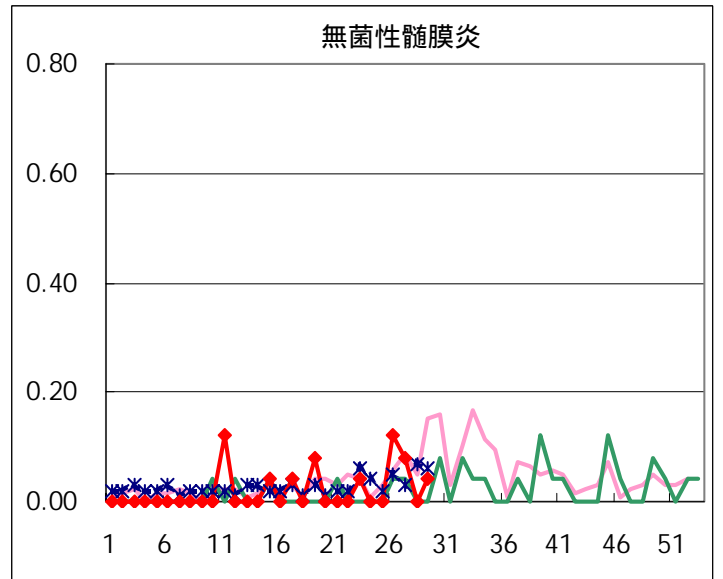
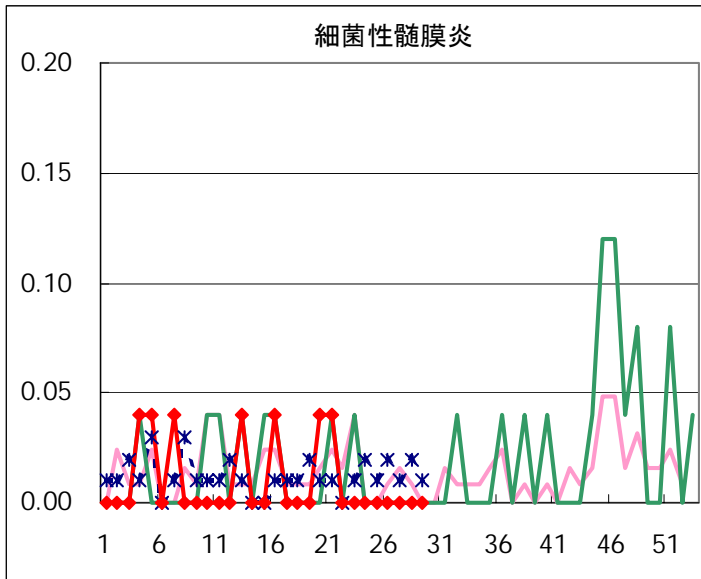




◆ 眼科定点



◆ 基幹定点



疾患別の定点医療機関数(週単位報告分)		
定点種別	疾患	医療機関数
インフルエンザ	インフルエンザ	178
眼科	急性出血性結膜炎	14
	流行性角結膜炎	
基幹	急性脳炎	25
	細菌性髄膜炎	
	無菌性髄膜炎	
	マイコプラズマ肺炎	
	クラミジア肺炎	
	成人麻疹	
小児科	上記を除く疾病	142

五類定点把握対象疾患 患者報告数【保健所別】2005年29週

	RS ウイルス 感染症	インフルエ ンザ	咽頭 結膜熱	A群溶血性 レンサ球菌 咽頭炎	感染性 胃腸炎	水痘	手足口病	伝染性 紅斑	突発性 発しん	百日咳
千代田							3			
中央区				2	3	2	6	1		
みなと	1		25	13	12	4	6	1		
新宿区			3		7	3	1	1	1	
文京			2		3	1	4	1	1	
台東				10	15	2	2		1	
墨田区			1	5	6	5	5		1	
江東区				1	15	1	5	1	4	
品川区			2	1	38	2	15	1	5	
目黒区			1	1	1	2	2	1		
大田区			3	13	30	13	29		11	
世田谷				4	23	2	7		5	
渋谷区			3	1	13	4	10	1		
中野区				4	26		9	5		
杉並			1	8	36	11	7	6	3	
池袋					1	4			1	
北区			4	6	7	1	10	9	2	
荒川区			2	4	5	3	4	1	2	
板橋区			1		6	2		1	2	
練馬区			8	12	5	5	13	7	1	
足立				4	6		8	3		
葛飾区				4	3	12	9		7	
江戸川		1		10	6	4	4	1	1	
西多摩			2	3	7	4	54		1	
八王子			4			6	4	4	2	
南多摩				2	6	11	1	3		
町田	1			12	17	7	19	2	1	
多摩立川			7		14	2	8		1	
多摩府中			2	4	17	12	6	3	9	
多摩小平			8	6	16	12	8	5	2	
島しょ			1							

東京都合計	2	1	80	130	344	137	259	58	64	-
定点当り報告数	0.01	0.01	0.56	0.92	2.42	0.96	1.82	0.41	0.45	-

五類定点把握対象疾患 患者報告数【保健所別】2005年29週

	風しん	ヘルパン ギーナ	麻疹 (成人麻疹 を除く)	流行性 耳下腺炎	急性出血 性結膜炎	流行性 角結膜炎	不明 発しん症	MCLS	合計
千代田									3
中央区		18							32
みなと		8		2					72
新宿区		18		2		3	1		40
文京		1		2		3			18
台東		10		6					46
墨田区		4		4					31
江東区		21		8					56
品川区		15		2					81
目黒区		16		4					28
大田区		38		19			1		157
世田谷		27		6					74
渋谷区		35		2					69
中野区		18		6					68
杉並		27		13					112
池袋		5		1					12
北区		49		26					114
荒川区		13		4		2			40
板橋区		9		4					25
練馬区		28		9					88
足立		20		1					42
葛飾区		24		5					64
江戸川		34		13					74
西多摩		25		16					112
八王子		2		2		2			26
南多摩		22							45
町田		35		5		1	1		101
多摩立川		16		2		1			51
多摩府中		41		13		3			110
多摩小平		101		5		2	1		166
島しょ		7							8

東京都合計	-	687	-	182	-	17	4	-	1,965
定点当り報告数	-	4.84	-	1.28	-	1.21	0.03	-	

五類定点把握対象疾患 患者報告数【保健所別・定点当たり】 2005年29週

	RS ウイルス 感染症	インフルエ ンザ	咽頭 結膜熱	A群溶血性 レンサ球菌 咽頭炎	感染性 胃腸炎	水痘	手足口病	伝染性 紅斑	突発性 発しん	百日咳
千代田							0.75			
中央区				0.67	1.00	0.67	2.00	0.33		
みなと	0.17		4.17	2.17	2.00	0.67	1.00	0.17		
新宿区			0.50		1.17	0.50	0.17	0.17	0.17	
文京			0.67		1.00	0.33	1.33	0.33	0.33	
台東				3.33	5.00	0.67	0.67		0.33	
墨田区			0.33	1.67	2.00	1.67	1.67		0.33	
江東区				0.33	5.00	0.33	1.67	0.33	1.33	
品川区			0.33	0.17	6.33	0.33	2.50	0.17	0.83	
目黒区			0.33	0.33	0.33	0.67	0.67	0.33		
大田区			0.33	1.44	3.33	1.44	3.22		1.22	
世田谷				0.50	2.88	0.25	0.88		0.63	
渋谷区			0.75	0.25	3.25	1.00	2.50	0.25		
中野区				0.67	4.33		1.50	0.83		
杉並			0.17	1.33	6.00	1.83	1.17	1.00	0.50	
池袋					0.20	0.80			0.20	
北区			1.00	1.50	1.75	0.25	2.50	2.25	0.50	
荒川区			1.00	2.00	2.50	1.50	2.00	0.50	1.00	
板橋区			0.17		1.00	0.33		0.17	0.33	
練馬区			1.60	2.40	1.00	1.00	2.60	1.40	0.20	
足立				1.00	1.50		2.00	0.75		
葛飾区				1.00	0.75	3.00	2.25		1.75	
江戸川		0.20		2.50	1.50	1.00	1.00	0.25	0.25	
西多摩			0.40	0.60	1.40	0.80	10.80		0.20	
八王子			2.00			3.00	2.00	2.00	1.00	
南多摩				0.67	2.00	3.67	0.33	1.00		
町田	0.50			6.00	8.50	3.50	9.50	1.00	0.50	
多摩立川			1.17		2.33	0.33	1.33		0.17	
多摩府中			0.20	0.40	1.70	1.20	0.60	0.30	0.90	
多摩小平			1.33	1.00	2.67	2.00	1.33	0.83	0.33	
島しょ			1.00							

東京都合計	2	1	80	130	344	137	259	58	64	-
定点当り報告数	0.01	0.01	0.56	0.92	2.42	0.96	1.82	0.41	0.45	-

五類定点把握対象疾患 患者報告数【保健所別・定点当たり】 2005年29週

	風しん	ヘルパン ギーナ	麻疹 (成人麻疹 を除く)	流行性 耳下腺炎	急性出血 性結膜炎	流行性 角結膜炎	不明 発しん症	MCLS
千代田								
中央区		6.00						
みなと		1.33		0.33				
新宿区		3.00		0.33		1.50	0.17	
文京		0.33		0.67		3.00		
台東		3.33		2.00				
墨田区		1.33		1.33				
江東区		7.00		2.67				
品川区		2.50		0.33				
目黒区		5.33		1.33				
大田区		4.22		2.11			0.11	
世田谷		3.38		0.75				
渋谷区		8.75		0.50				
中野区		3.00		1.00				
杉並		4.50		2.17				
池袋		1.00		0.20				
北区		12.25		6.50				
荒川区		6.50		2.00		2.00		
板橋区		1.50		0.67				
練馬区		5.60		1.80				
足立		5.00		0.25				
葛飾区		6.00		1.25				
江戸川		8.50		3.25				
西多摩		5.00		3.20				
八王子		1.00		1.00		2.00		
南多摩		7.33						
町田		17.50		2.50		1.00	0.50	
多摩立川		2.67		0.33		1.00		
多摩府中		4.10		1.30		3.00		
多摩小平		16.83		0.83		2.00	0.17	
島しょ		7.00						

東京都合計	-	687	-	182	-	17	4	-
定点当り報告数	-	4.84	-	1.28	-	1.21	0.03	-

五類定点把握対象疾患 患者報告数【年齢階級別】 2005年29週

	RS ウイルス 感染症	インフルエ ンザ	咽頭 結膜熱	A群溶血性 レンサ球菌 咽頭炎	感染性 胃腸炎	水痘	手足口病	伝染性 紅斑	突発性 発しん
～6ヶ月					2				3
～1歳			1	1	20	10	18	1	36
1歳			7	1	42	18	39	4	21
2歳			16	6	41	16	40	3	2
3歳			8	9	35	28	46	5	1
4歳			18	13	35	20	36	12	1
5歳			10	21	30	17	24	10	
6歳			6	22	24	16	18	6	
7歳			4	18	14	5	12	6	
8歳			5	9	15	3	7	4	
9歳			2	5	11	2	7	3	
10～14歳			1	12	21	1	9	1	
15～19歳	1			1	8	1			
20～29歳	1		2	12	46		3	3	
30～39歳									
40～49歳									
50～59歳									
60～69歳									
70～79歳									
80歳以上		1							
合計	2	1	80	130	344	137	259	58	64
先週比	-2	1	-13	-65	-103	16	-119	-6	-27

注:小児科定点把握対象疾病のうち、「20～29歳」は「20歳以上」と読み替える。
眼科疾患のうち、「70～79歳」は「70歳以上」と読み替える。

	百日咳	風しん	ヘルパン ギーナ	麻しん (成人麻しん を除く)	流行性 耳下腺炎	急性出血性 結膜炎	流行性 角結膜炎	不明 発しん症	MCLS
～6ヶ月			9						
～1歳			61		1				
1歳			126		1		1	1	
2歳			123		16				
3歳			112		32			2	
4歳			86		34				
5歳			64		31				
6歳			37		28			1	
7歳			21		17				
8歳			10		4				
9歳			8		4				
10～14歳			15		9				
15～19歳			1		2				
20～29歳			14		3		2		
30～39歳							6		
40～49歳							4		
50～59歳							2		
60～69歳							1		
70～79歳							1		
80歳以上									
合計	-	-	687	-	182	-	17	4	-
先週比	0	0	-329	0	-15	-1	3	-14	-1

注:小児科定点把握対象疾病のうち、「20～29歳」は「20歳以上」と読み替える。
眼科疾患のうち、「70～79歳」は「70歳以上」と読み替える。

病原体・抗体検査情報

週別検出状況 2005年22週～29週

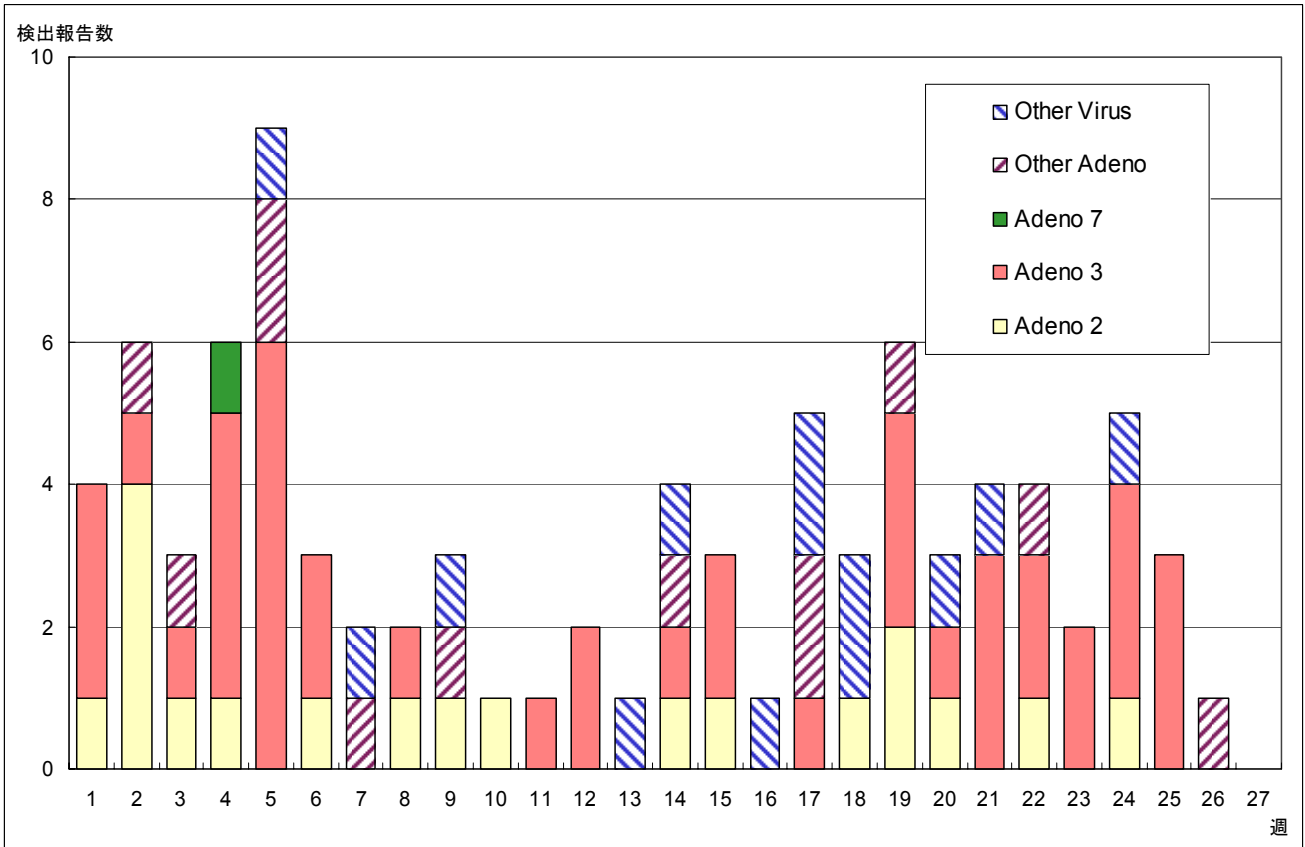
検出病原体・抗体		検体採取週								合計
		2005年								
		22	23	24	25	26	27	28	29	
ウイルス	アデノ	6	13	5	9	14	2	7	2	58
	ライノ									
	ポリオ	2				1				3
	コクサッキーA群									
	コクサッキーB群									
	エコー									
	エンテロ71									
	その他のエンテロ			3	5	10	9	12	9	48
	単純ヘルペス				2		1	2	1	6
	水痘・帯状疱疹						1			1
	ヘルペス6/7	3	7	3	2	1	4	2		22
	EB		2	2					1	5
	サイトメガロ	2				3		1		6
	ムンプス	1	2	2	1	1	1			8
	麻疹									
	風しん									
	パルボB19	2		1						3
	RS						1			1
	ノロ	23	10	20	43	3	4			103
	ロタ				1	2				3
インフルエンザAソ連型										
インフルエンザA香港型										
インフルエンザB型										
デング								1	1	
その他のウイルス	1	4		2	6				13	
細菌	カンピロバクター				1					1
	サルモネラ									
	腸管出血性大腸菌	4	2	5	4	9	2	9	9	44
	その他の腸管系病原菌	1						1		2
	溶血性レンサ球菌	3	12				2	3	3	23
	MRSA		9			1	1	2	1	14
	MSSA									
	その他の細菌									
その他の病原体		1								1

臨床診断名別検出結果 2005年22週～29週

臨床診断名 検出病原体	インフルエンザ	上気道炎	下気道炎	感染性胃腸炎	無菌性髄膜炎	咽頭結膜熱	A群溶連菌咽頭炎	流行性角結膜炎	ヘルパンギーナ	手足口病	伝染性紅斑	不明発しん症	流行性耳下腺炎	水痘	麻疹	風しん	その他の	合計
搬入検体数	1	30	51	558	44	1	1	11	10	3	1	32	5	3	1		237	
アデノ		6	12	5	4	1		3	4	1	1	6					15	58
ライノ																		
ポリオ				3														3
コクサッキーA群																		
コクサッキーB群																		
エコー																		
エンテロ71																		
その他のエンテロ		7	7	2	4			7	3		8						10	48
単純ヘルペス					2			1									3	6
水痘・带状疱疹しん													1					1
ヘルペス6/7		3									1	11	1	1			5	22
EB												2					3	5
サイトメガロ			2		1												3	6
ムンプス					3								4				1	8
麻疹																		
風しん																		
パルボB19											1	1					1	3
RS	1																	1
ノロ				103														103
ロタ				2													1	3
インフルエンザAソ連型																		
インフルエンザA香港型																		
インフルエンザB型																		
カンピロバクター				1														1
サルモネラ																		
腸管出血性大腸菌																	44	44
その他の腸管系病原菌																	2	2
溶血性レンサ球菌																	23	23
その他の病原体		1	8														20	29
備考	この表の「その他の病原体」は「週別検出状況」の表にある「デング」「その他のウイルス」「MRSA」「MSSA」「その他の細菌」と「その他の病原体」の合計である。																	

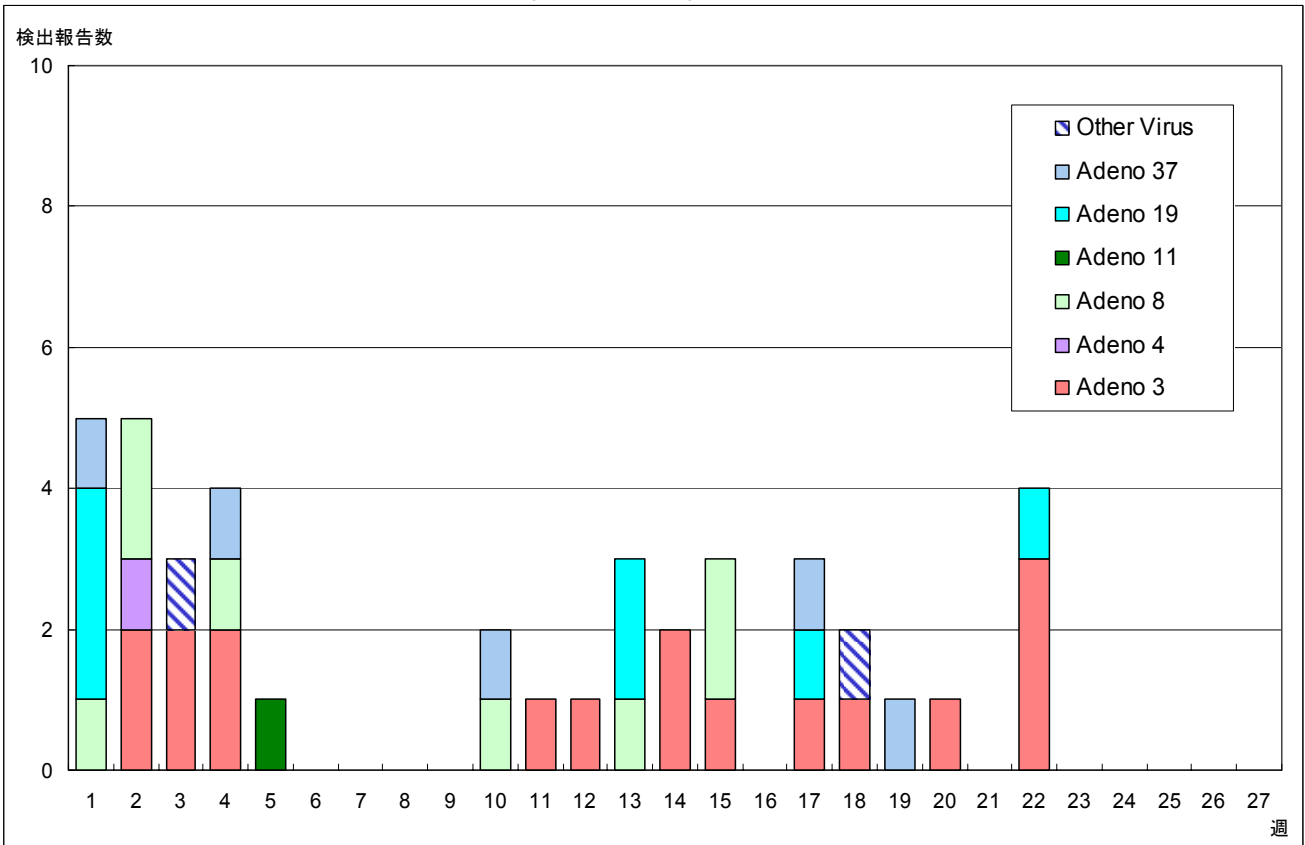
クローズアップ(咽頭結膜熱・流行性角結膜炎)

咽頭結膜熱から検出されたウイルス (2005年全国)



IASR 病原微生物検出情報 (2005年7月22日現在報告数)

流行性角結膜炎患者から検出されたウイルス (2005年全国)



IASR 病原微生物検出情報 (2005年7月22日現在報告数)