

全数及び定点(週単位報告)把握対象疾患

- 発生動向の概況 《2005年32週》
- 定点医療機関からのコメント
- 全数把握対象疾患 患者報告数
- 五類定点把握対象疾患 患者報告数
 - 男女別
 - 推移グラフ
 - 保健所別
 - 保健所別(定点当たり)
 - 年齢階級別
- 病原体・抗体検査情報
 - 週別検出状況
 - 臨床診断名別検出結果

東京都医師会感染症予防検討委員会

事務局:東京都健康安全研究センター疫学情報室

電話:03-3363-3213(直通)

FAX:03-5332-7365

E-mail: idsc@tokyo-eiken.go.jp

アドレス: idsc.tokyo-eiken.go.jp/



全数及び定点(週単位報告)把握対象疾患

発生動向の概況 《2005年32週》

(全数把握対象疾患)

- ・今週報告された腸管出血性大腸菌感染症のうちO157(VT1+VT2)の3症例は同一保育園の園児であり、O111(VT1+VT2)の2症例は31週に報告された症例の家族である。14症例中5症例で焼肉、ユッケ、レバ刺しの喫食が確認されている。
- ・今週、アメーバ赤痢とHIVの混合感染症の1症例が報告された。

区分	疾患	報告件数	情報 (検出病原体・血清型・推定感染経路)	推定感染地
三類	腸管出血性大腸菌感染症	14	O157 VT2(5件)、O157 VT1・VT2(7件)	国内
			O111 VT1・VT2(2件)	国内
四類	デング熱	1		ミャンマー
五類	アメーバ赤痢	8	推定感染経路:経口感染1件、異性間性的接触1件、同性間性的接触2件、不明4件	国内6件、ウガンダ1件、不明1件
	HIV感染症	14	無症候性キャリア11件、AIDS3件 推定感染経路:異性間性的接触3件、同性間性的接触8件、不明3件	国内13件、タイ1件
	梅毒	2	早期顕症梅毒Ⅱ期 推定感染経路:異性間性的接触	国内

(推定される感染経路及び感染地は医師の届出によるものである。)

(定点把握対象疾患 ー小児科・インフルエンザ・眼科・基幹定点ー)

- ・夏休みのため、ほとんどの疾患で報告数が減少している。

(検査情報)

臨床診断名等	患者年齢	検査試料	検出病原体	検査法
ムンプス髄膜炎	5	髄液	ムンプスウイルス	遺伝子
ウイルス性髄膜炎	4	髄液	ムンプスウイルス	
髄膜炎	1M	糞便	ライノウイルス	
		咽頭拭い液	ライノウイルス	
髄膜炎	1M	糞便	エンテロウイルス	
けいれん	8M	髄液	エコーウイルス30型	
無呼吸発作	1M	糞便	エンテロウイルス	
		咽頭拭い液	エンテロウイルス	
上気道炎	2	咽頭拭い液	エンテロウイルス	
上気道炎	3	咽頭拭い液	アデノウイルス	
上気道炎	1	鼻汁	アデノウイルス	
アデノウイルス感染症	8	咽頭拭い液	アデノウイルス	
アデノウイルス感染症	不明	咽頭拭い液	アデノウイルス	

臨床診断名等	患者年齢	検査試料	検出病原体	検査法	
アデノウイルス感染症	5	糞便	アデノウイルス	遺伝子	
		咽頭拭い液	アデノウイルス		
喘息性気管支炎	7M	咽頭拭い液	RSウイルス		
急性肺炎	1	咽頭拭い液	RSウイルス		
肺炎、MCLS	11M	尿	サイトメガロウイルス		
ウイルス性発しん	1	咽頭拭い液	ヒトヘルペスウイルス6型、7型		
突発性発しん	7M	咽頭拭い液	ヒトヘルペスウイルス6型		
水痘	1	咽頭拭い液	水痘・帯状疱疹ウイルス、 コクサッキーウイルスA16型		
伝染性紅斑	8	咽頭拭い液	ヒトヘルペスウイルス7型、 ヒトパルボウイルスB19、EBウイルス		
川崎病、水痘、 発しん	8M	糞便	ポリオウイルス1型		
		咽頭拭い液	ポリオウイルス1型、 ヒトヘルペスウイルス6型		
		血液	ヒトヘルペスウイルス6型		
不明熱、川崎病	3	咽頭拭い液	ヒトヘルペスウイルス6型		
無菌性髄膜炎	38	咽頭拭い液	単純ヘルペスウイルス1型		* 分離
けいれん	4	咽頭拭い液	コクサッキーウイルスB4型		
咽頭炎	1	咽頭拭い液	アデノウイルス2型		
肺炎	1	咽頭拭い液	エコーウイルス13型		
急性肺炎	1	咽頭拭い液	アデノウイルス2型		
肺炎	1	咽頭拭い液	アデノウイルス2型		
発しん症	1	咽頭拭い液	エコーウイルス30型		
不明発しん症	1	咽頭拭い液	エコーウイルス25型		
不明熱	1M	髄液	エコーウイルス25型		
Miller-Fisher 症候群	54	咽頭拭い液	アデノウイルス2型		
肺炎、急性胃腸炎	不明	糞便	アデノウイルス40/41型		
胃腸炎	1	糞便	アデノウイルス2型		
梅毒	26	血清	カルジオリピン抗原法 (RPR 32倍)	抗体	
梅毒	42	血清	カルジオリピン抗原法 (RPR 32倍)		

* 遺伝子検査で報告済みの検体を含む。

腸管出血性大腸菌 菌株検査情報

血清型	産生毒素			合計
	VT1	VT2	VT1・VT2	
O157		4	5	9
O111			2	2

ウイルス性胃腸炎(集団事例)検査情報

検査区分	検査試料数	陽性数	ノロウイルス		ロタウイルス	その他
			G I	G II		
施設内感染疑いまたは食中毒等	43	10		10		

定点医療機関からのコメント

今週は定点医療機関からのコメントはありませんでした。

全数把握対象疾患 患者報告数 2005年32週

分類	疾病名	東京都分(報告週)					全国分(診断週)	
		29週	30週	31週	32週	年累計	32週	年累計
一類	エボラ出血熱							
	クリミア・コンゴ出血熱							
	重症急性呼吸器症候群							
	痘そう							
	ペスト							
	マールブルグ病							
	ラッサ熱							
二類	急性灰白髄炎							
	コレラ			2		5		31
	細菌性赤痢	2	4			52	9	342
	ジフテリア							
	腸チフス					4	2	31
	パラチフス					3	1	9
三類	腸管出血性大腸菌感染症	8	9	13	14	108	137	1816
四類	E型肝炎					5	()	(31)
	ウエストナイル熱							
	A型肝炎					13	(1)	(129)
	エキノコックス症			1		1		12
	黄熱							
	オウム病					2	1	26
	回帰熱							
	Q熱					3		8
	狂犬病							
	高病原性鳥インフルエンザ							
	コクシジオイデス症							1
	サル痘							
	腎症候性出血熱							
	炭疽							
	つつが虫病					3		104
	デング熱			1	1	6	2	24
	ニパウイルス感染症							
	日本紅斑熱						2	28
	日本脳炎							
	ハンタウイルス肺症候群							
	Bウイルス病							
	ブルセラ症			1		1		1
	発しんチフス							
ボツリヌス症					1			
マラリア		1			11		43	
野兎症								
ライム病	1		2		3	1	5	
リッサウイルス感染症								
レジオネラ症		1	1		12	6	133	
レプトスピラ症					1	()	(4)	
五類 (全数届出)	アメーバ赤痢	4	4	2	8	117	7	423
	ウイルス性肝炎(A型・E型を除く)					27	4	183
	急性脳炎	1				13	()	(127)
	クリプトスポリジウム症					1		5
	クロイツフェルト・ヤコブ病		1			11	2	83
	劇症型溶血性レンサ球菌感染症					2	1	38
	後天性免疫不全症候群	6	5	11	14	271	11	710
	ジアルジア症					8	2	42
	髄膜炎菌性髄膜炎	1				3		8
	先天性風しん症候群							
	梅毒	1	4		2	47	12	322
	破傷風					1	1	58
	バンコマイシン耐性黄色ブドウ球菌感染症							
	バンコマイシン耐性腸球菌感染症					8	1	45

2005/08/22集計

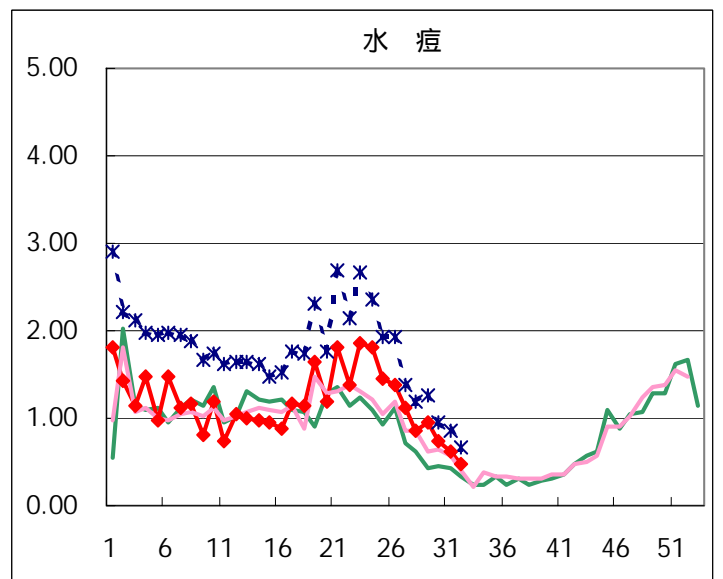
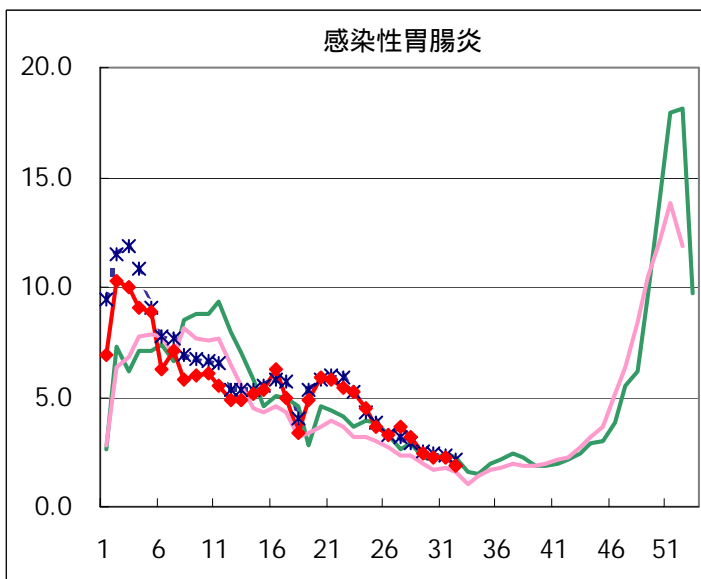
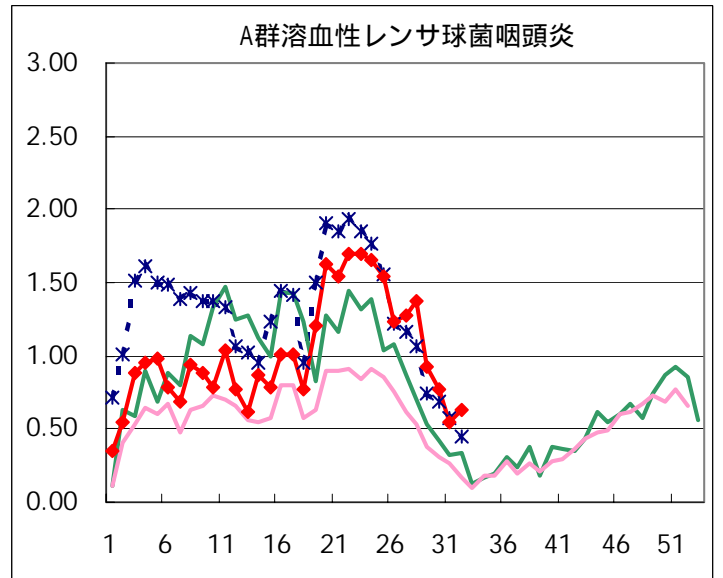
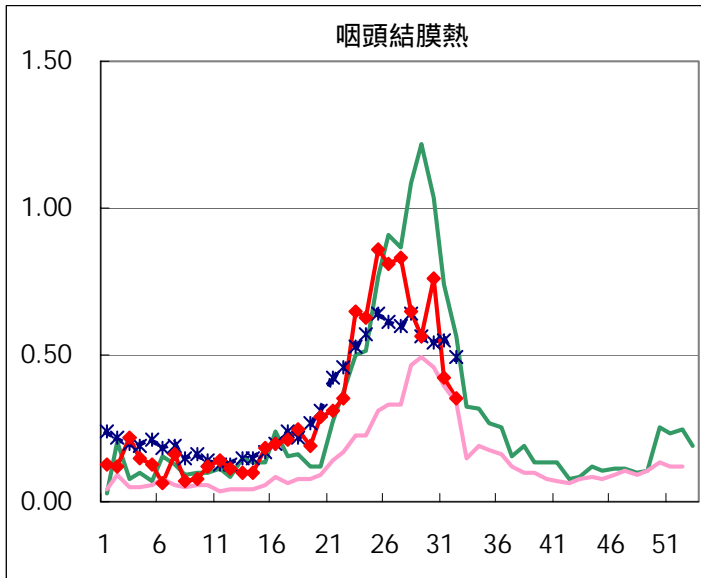
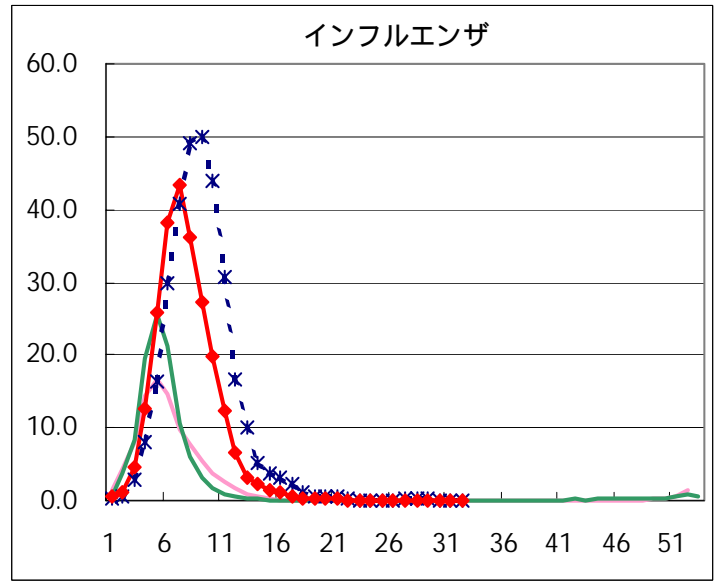
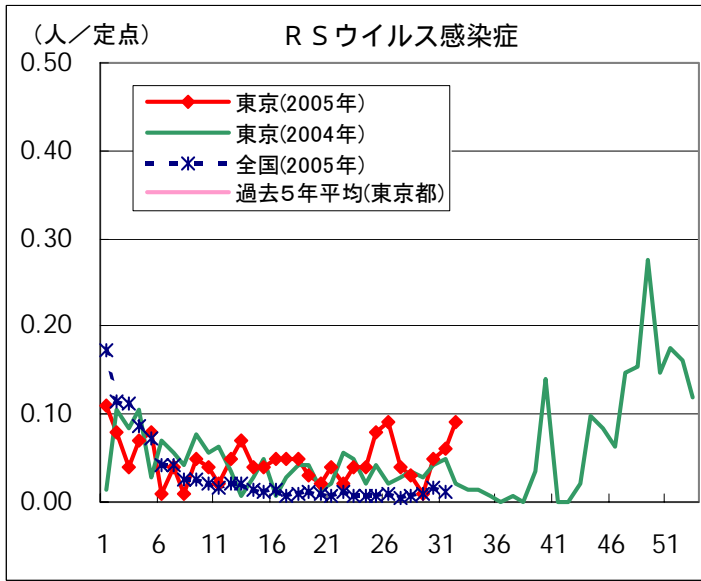
(カッコ内の数値は31週分)

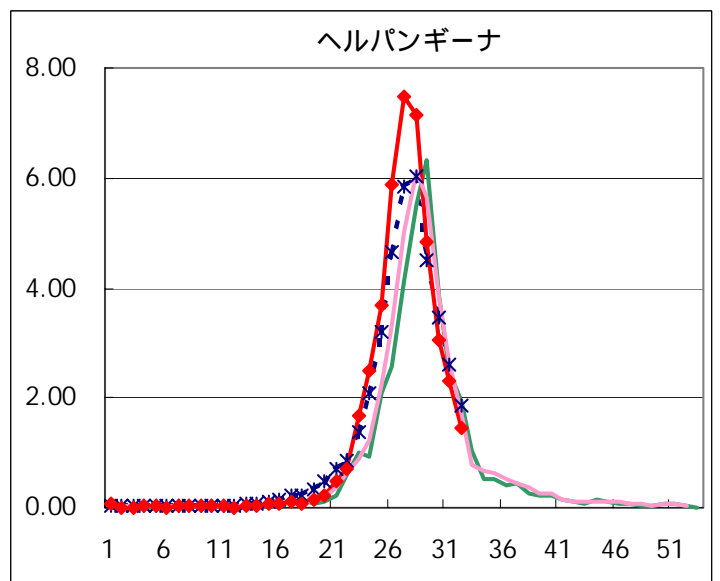
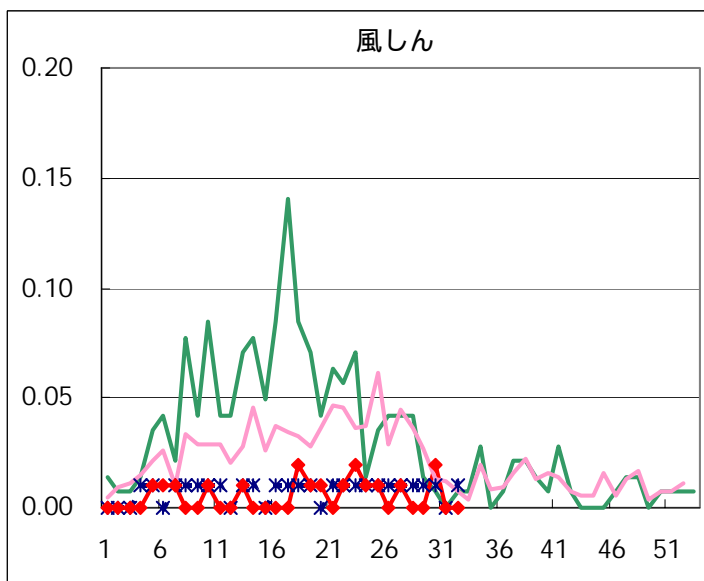
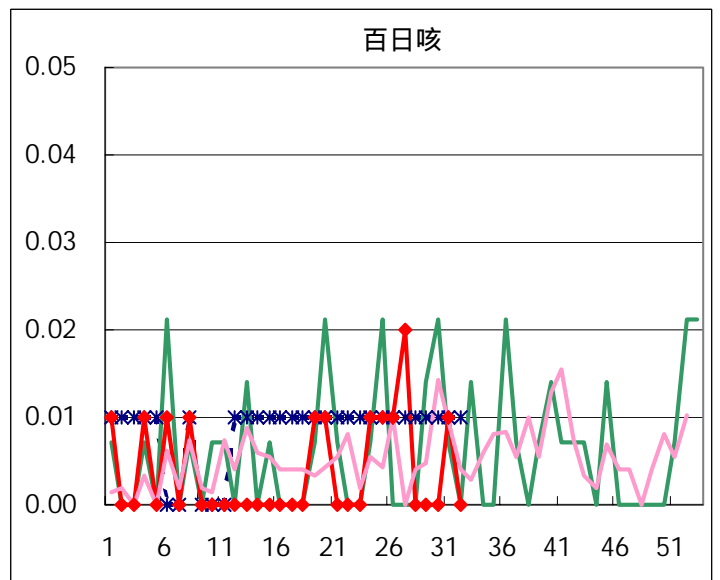
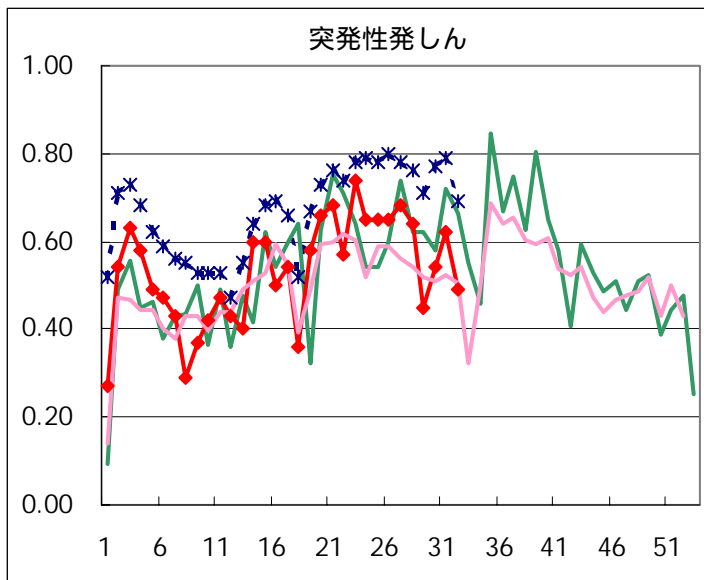
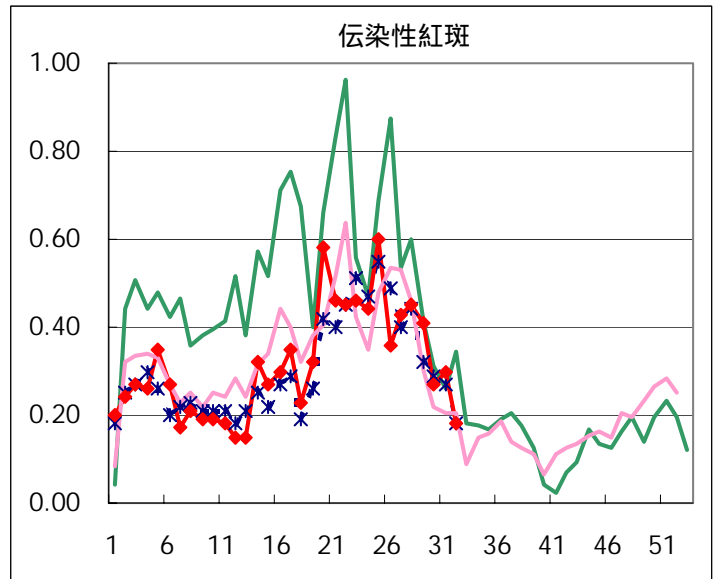
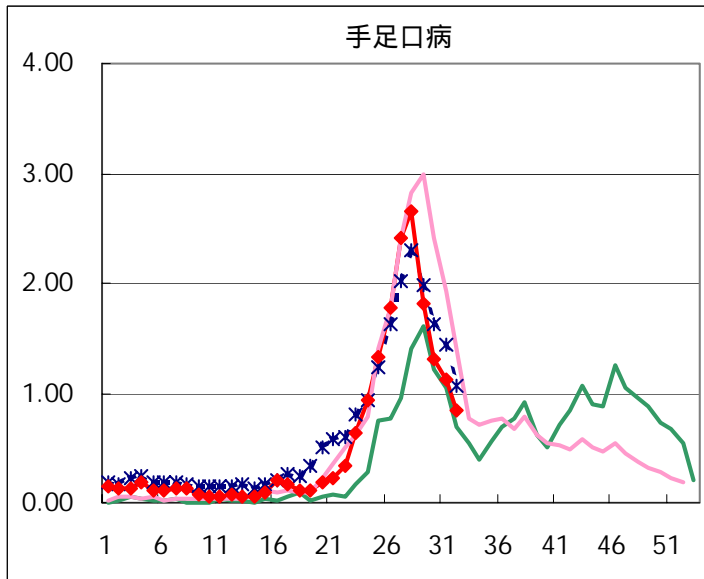
五類定点把握対象疾患 患者報告数【男女別】 2005年32週

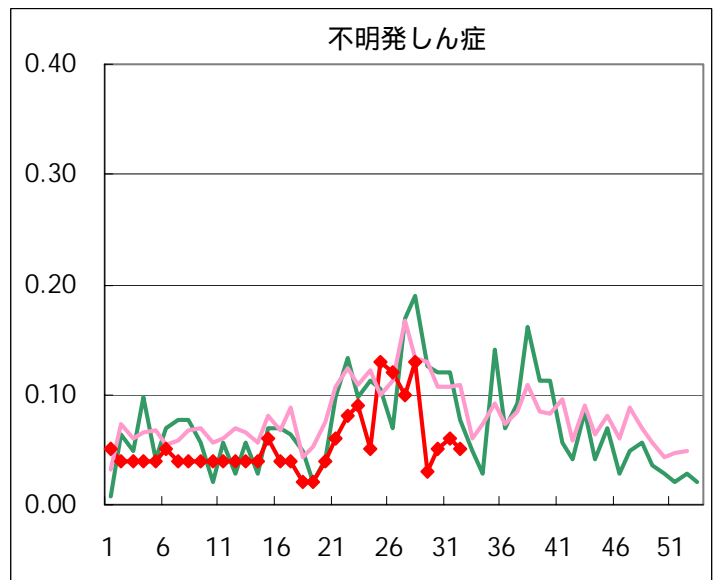
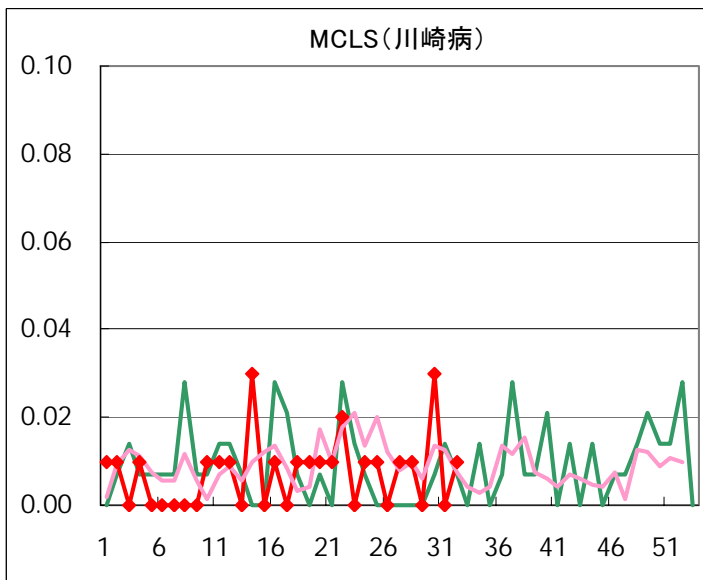
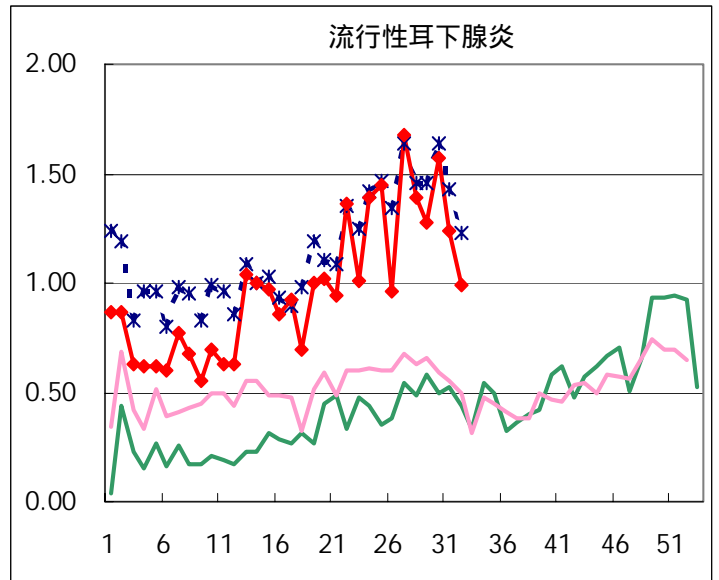
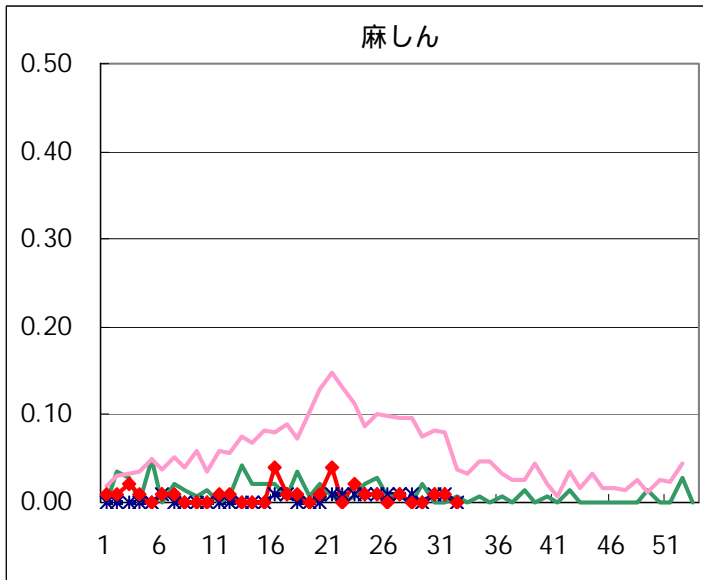
疾病名	性	2005年				4週合計	年累計
		29	30	31	32		
RSウイルス感染症	男	1	5	4	8	18	121
	女	1	2	5	5	13	95
インフルエンザ	男						20,997
	女	1	1			2	21,380
咽頭結膜熱	男	43	61	36	20	160	785
	女	37	47	23	30	137	661
A群溶血性レンサ球菌咽頭炎	男	84	66	41	55	246	2,517
	女	46	44	35	35	160	2,077
感染性胃腸炎	男	188	168	168	155	679	12,550
	女	156	152	150	109	567	11,729
水痘	男	68	58	46	36	208	2,859
	女	69	48	41	31	189	2,518
手足口病	男	141	102	80	59	382	1,398
	女	118	82	81	62	343	1,123
伝染性紅斑	男	28	16	23	13	80	688
	女	30	22	20	13	85	735
突発性発しん	男	28	40	48	38	154	1,238
	女	36	36	40	32	144	1,177
百日咳	男			1		1	10
	女						5
風しん	男						9
	女		3			3	15
ヘルパンギーナ	男	350	228	168	110	856	3,108
	女	337	207	162	94	800	2,900
麻しん(成人麻しんを除く)	男			1		1	15
	女		2			2	21
流行性耳下腺炎	男	92	120	87	63	362	2,359
	女	90	103	89	77	359	2,038
不明発しん症	男		5	2	4	11	142
	女	4	2	6	3	15	103
MCLS	男		4			4	20
	女				1	1	11
急性出血性結膜炎	男		1			1	5
	女				1	1	2
流行性角結膜炎	男	9	14	13	6	42	199
	女	8	6	8	5	27	153
細菌性髄膜炎	男						4
	女						3
無菌性髄膜炎	男		1		2	3	12
	女	1		1		2	7
マイコプラズマ肺炎	男	2		1		3	41
	女	4		3		7	39
クラミジア肺炎(オウム病を除く)	男						2
	女						2
成人麻しん	男						
	女						

五類定点把握対象疾患 患者報告数【推移グラフ】 2005年32週現在

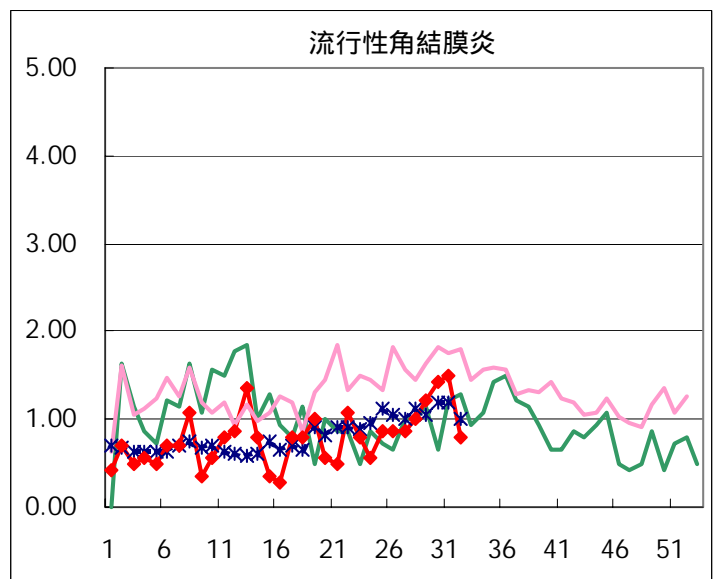
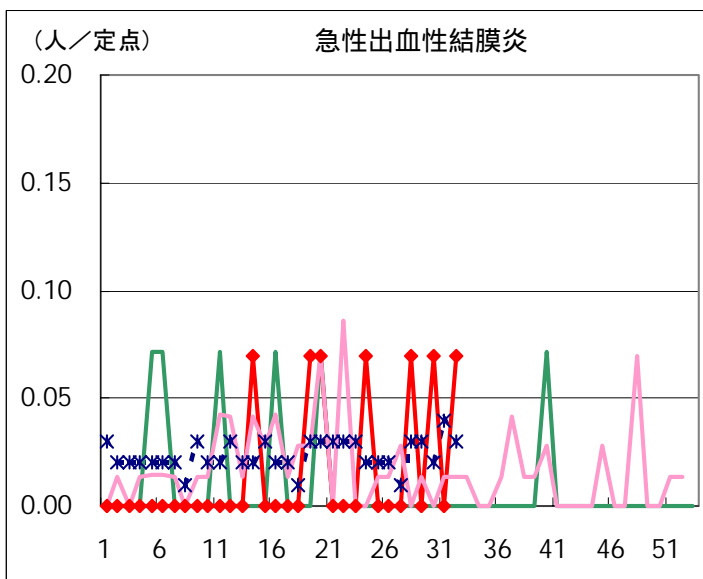
◆ 小児科・インフルエンザ定点



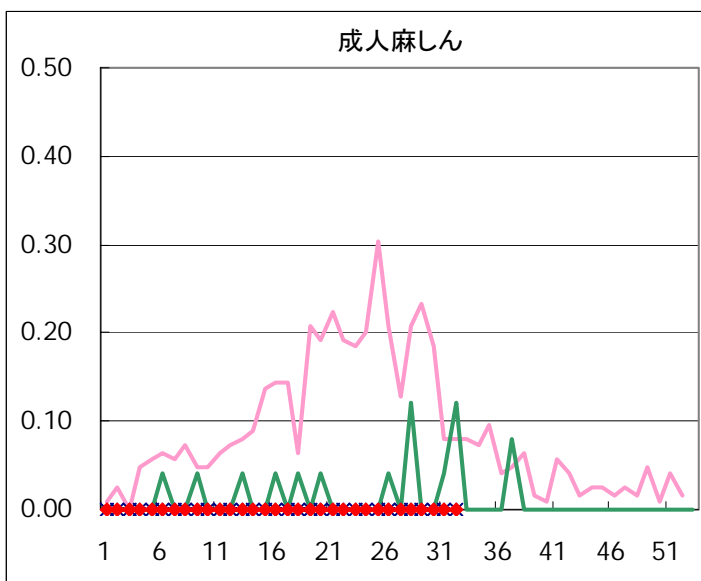
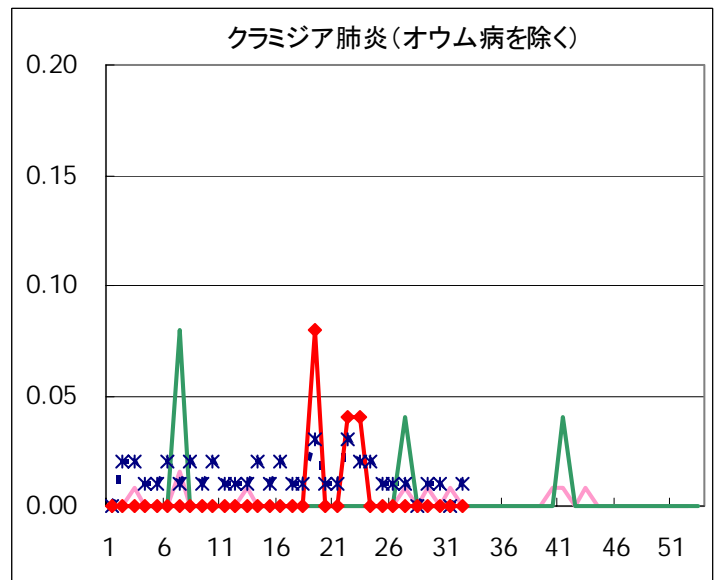
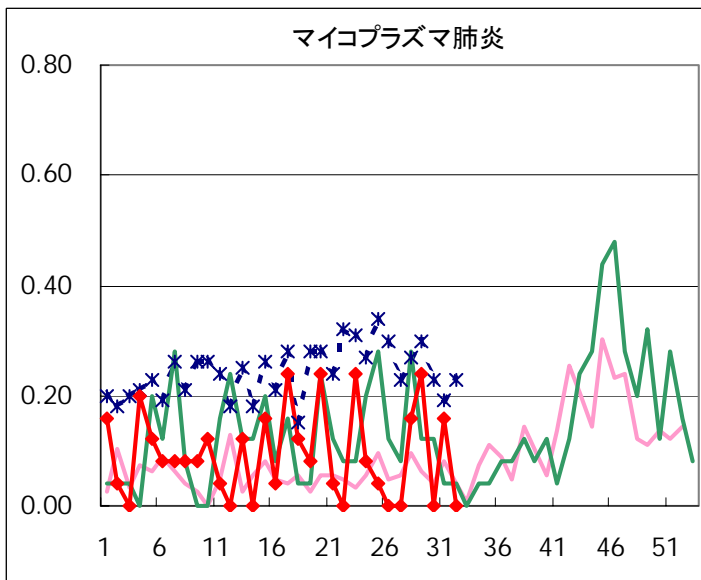
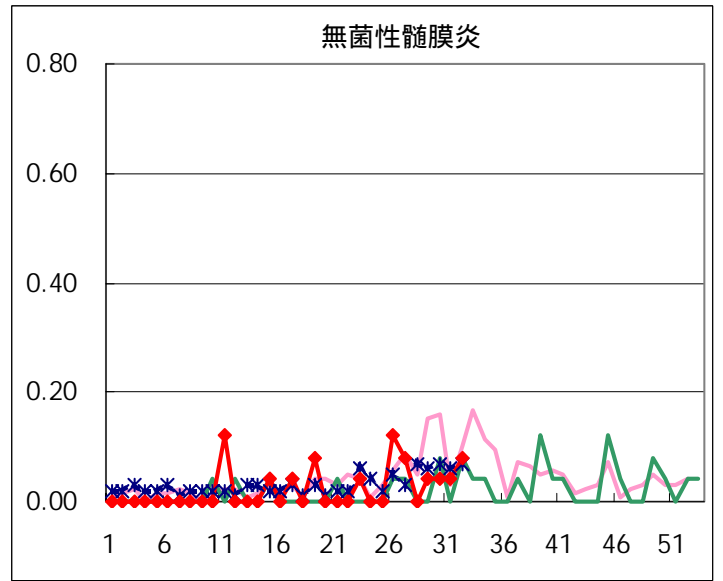
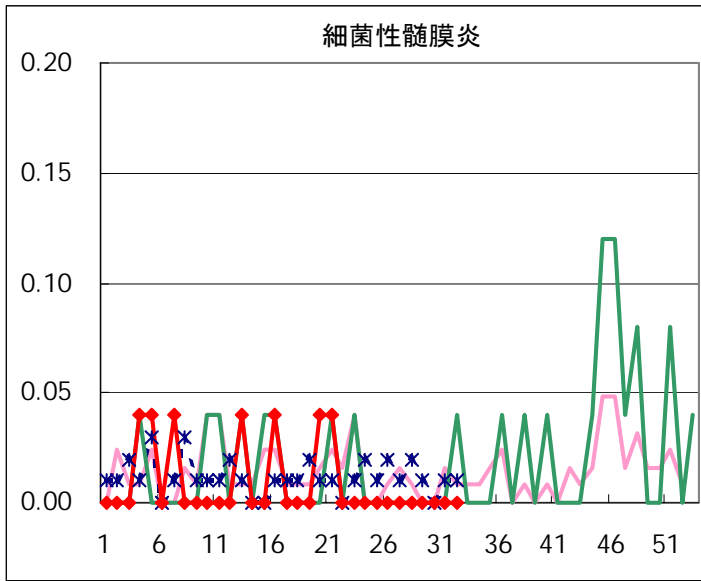




◆ 眼科定点



◆ 基幹定点



疾患別の定点医療機関数(週単位報告分)		
定点種別	疾患	医療機関数
インフルエンザ	インフルエンザ	178
眼科	急性出血性結膜炎	14
	流行性角結膜炎	
基幹	急性脳炎	25
	細菌性髄膜炎	
	無菌性髄膜炎	
	マイコプラズマ肺炎	
	クラミジア肺炎	
	成人麻疹	
小児科	上記を除く疾病	142

五類定点把握対象疾患 患者報告数【保健所別】2005年32週

	RS ウイルス 感染症	インフルエ ンザ	咽頭 結膜熱	A群溶血性 レンサ球菌 咽頭炎	感染性 胃腸炎	水痘	手足口病	伝染性 紅斑	突発性 発しん	百日咳
千代田			2			1				
中央区					7		1			
みなと	13		21	34	24	4			3	
新宿区					13	7	7	5		
文京					1		2	1		
台東				3	8	2	5		3	
墨田区				1	5	1	5		1	
江東区				1	11	1	1			
品川区			4	1	10	3	10	1	2	
目黒区				1	1		4			
大田区			5	8	17	8	15	1	8	
世田谷			1	1	24	3	2	1	5	
渋谷区			1		10	1		1	2	
中野区				1	16	6	2		2	
杉並				2	6				3	
池袋					1			1	2	
北区					10	4	2		5	
荒川区			4	4	6	1	4	2	2	
板橋区				2	5		2	1	1	
練馬区			1	5	7			3	3	
足立					10		3			
葛飾区				4	3	4	2	1	6	
江戸川			1	7	7	5	7	2	5	
西多摩			4	1	2	3	5	1	1	
八王子										
南多摩			3	1	12	4	20	2	6	
町田				9	11	5	9	3	1	
多摩立川			1	1	9		4		2	
多摩府中			1	3	5	3	5		3	
多摩小平			1		23	1	3		4	
島しょ							1			

東京都合計	13	-	50	90	264	67	121	26	70	-
定点当り報告数	0.09	-	0.35	0.63	1.86	0.47	0.85	0.18	0.49	-

五類定点把握対象疾患 患者報告数【保健所別】2005年32週

	風しん	ヘルパン ギーナ	麻疹 (成人麻疹 を除く)	流行性 耳下腺炎	急性出血 性結膜炎	流行性 角結膜炎	不明 発しん症	MCLS	合計
千代田		2		1					6
中央区		6		1					15
みなと		8		1		1	1		110
新宿区		1		5		4	1		43
文京		5		1					10
台東		2		1					24
墨田区		7		2					22
江東区		9		9					32
品川区		19		2					52
目黒区		1		3					10
大田区		18		13		1			94
世田谷		7		3					47
渋谷区		2		1					18
中野区		6		10					43
杉並		1		5					17
池袋		4		1	1				10
北区		12		19					52
荒川区		7		1					31
板橋区		3		1					15
練馬区		10		7					36
足立									13
葛飾区		11		10					41
江戸川		3		9					46
西多摩		5		11					33
八王子						1			1
南多摩		12		2			1		63
町田		22		4			4		68
多摩立川		2		4					23
多摩府中		6		10					36
多摩小平		11		3		4		1	51
島しょ		2							3

東京都合計	-	204	-	140	1	11	7	1	1,065
定点当り報告数	-	1.44	-	0.99	0.07	0.79	0.05	0.01	

五類定点把握対象疾患 患者報告数【保健所別・定点当たり】 2005年32週

	RS ウイルス 感染症	インフルエ ンザ	咽頭 結膜熱	A群溶血性 レンサ球菌 咽頭炎	感染性 胃腸炎	水痘	手足口病	伝染性 紅斑	突発性 発しん	百日咳
千代田			0.50			0.25				
中央区					2.33		0.33			
みなと	2.17		3.50	5.67	4.00	0.67			0.50	
新宿区					2.17	1.17	1.17	0.83		
文京					0.33		0.67	0.33		
台東				1.00	2.67	0.67	1.67		1.00	
墨田区				0.33	1.67	0.33	1.67		0.33	
江東区				0.33	3.67	0.33	0.33			
品川区			0.67	0.17	1.67	0.50	1.67	0.17	0.33	
目黒区				0.33	0.33		1.33			
大田区			0.56	0.89	1.89	0.89	1.67	0.11	0.89	
世田谷			0.13	0.13	3.00	0.38	0.25	0.13	0.63	
渋谷区			0.25		2.50	0.25		0.25	0.50	
中野区				0.17	2.67	1.00	0.33		0.33	
杉並				0.33	1.00				0.50	
池袋					0.20			0.20	0.40	
北区					2.50	1.00	0.50		1.25	
荒川区			2.00	2.00	3.00	0.50	2.00	1.00	1.00	
板橋区				0.33	0.83		0.33	0.17	0.17	
練馬区			0.20	1.00	1.40			0.60	0.60	
足立					2.50		0.75			
葛飾区				1.00	0.75	1.00	0.50	0.25	1.50	
江戸川			0.25	1.75	1.75	1.25	1.75	0.50	1.25	
西多摩			0.80	0.20	0.40	0.60	1.00	0.20	0.20	
八王子										
南多摩			1.00	0.33	4.00	1.33	6.67	0.67	2.00	
町田				4.50	5.50	2.50	4.50	1.50	0.50	
多摩立川			0.17	0.17	1.50		0.67		0.33	
多摩府中			0.10	0.30	0.50	0.30	0.50		0.30	
多摩小平			0.17		3.83	0.17	0.50		0.67	
島しょ							1.00			

東京都合計	13	-	50	90	264	67	121	26	70	-
定点当り報告数	0.09	-	0.35	0.63	1.86	0.47	0.85	0.18	0.49	-

五類定点把握対象疾患 患者報告数【保健所別・定点当たり】 2005年32週

	風しん	ヘルパン ギーナ	麻しん (成人麻し んを除く)	流行性 耳下腺炎	急性出血 性結膜炎	流行性 角結膜炎	不明 発しん症	MCLS
千代田		0.50		0.25				
中央区		2.00		0.33				
みなと		1.33		0.17		1.00	0.17	
新宿区		0.17		0.83		2.00	0.17	
文京		1.67		0.33				
台東		0.67		0.33				
墨田区		2.33		0.67				
江東区		3.00		3.00				
品川区		3.17		0.33				
目黒区		0.33		1.00				
大田区		2.00		1.44		1.00		
世田谷		0.88		0.38				
渋谷区		0.50		0.25				
中野区		1.00		1.67				
杉並		0.17		0.83				
池袋		0.80		0.20	1.00			
北区		3.00		4.75				
荒川区		3.50		0.50				
板橋区		0.50		0.17				
練馬区		2.00		1.40				
足立								
葛飾区		2.75		2.50				
江戸川		0.75		2.25				
西多摩		1.00		2.20				
八王子						1.00		
南多摩		4.00		0.67			0.33	
町田		11.00		2.00			2.00	
多摩立川		0.33		0.67				
多摩府中		0.60		1.00				
多摩小平		1.83		0.50		4.00		0.17
島しょ		2.00						

東京都合計	-	204	-	140	1	11	7	1
定点当り報告数	-	1.44	-	0.99	0.07	0.79	0.05	0.01

五類定点把握対象疾患 患者報告数【年齢階級別】 2005年32週

	RS ウイルス 感染症	インフルエ ンザ	咽頭 結膜熱	A群溶血性 レンサ球菌 咽頭炎	感染性 胃腸炎	水痘	手足口病	伝染性 紅斑	突発性 発しん
～6ヶ月					2	1			3
～1歳			1		17	3	10	1	32
1歳			2		34	18	27	2	30
2歳			3	8	29	12	25	2	5
3歳			10	9	22	9	19	2	
4歳			7	7	27	7	15	4	
5歳			5	7	15	8	10	8	
6歳			4	12	13	3	3	3	
7歳			10	9	13	1	2	1	
8歳	2		3	8	5	2	1	1	
9歳	1		2	5	9	1	2	1	
10～14歳	2		3	10	32		3		
15～19歳				3	6		1		
20～29歳	8			12	40	2	3	1	
30～39歳									
40～49歳									
50～59歳									
60～69歳									
70～79歳									
80歳以上									
合計	13	-	50	90	264	67	121	26	70
先週比	4	0	-9	14	-54	-20	-40	-17	-18

注:小児科定点把握対象疾病のうち、「20～29歳」は「20歳以上」と読み替える。
眼科疾患のうち、「70～79歳」は「70歳以上」と読み替える。

	百日咳	風しん	ヘルパン ギーナ	麻しん (成人麻しん を除く)	流行性 耳下腺炎	急性出血性 結膜炎	流行性 角結膜炎	不明 発しん症	MCLS
～6ヶ月			3						
～1歳			15						1
1歳			58		8		1	3	
2歳			41		12		1	1	
3歳			26		22		2	2	
4歳			24		24				
5歳			15		21				
6歳			3		12				
7歳			5		14				
8歳			3		5				
9歳			3		9			1	
10～14歳			2		4				
15～19歳			1		1		1		
20～29歳			5		8	1	4		
30～39歳							1		
40～49歳									
50～59歳							1		
60～69歳									
70～79歳									
80歳以上									
合計	-	-	204	-	140	1	11	7	1
先週比	-1	0	-126	-1	-36	1	-10	-1	1

注:小児科定点把握対象疾病のうち、「20～29歳」は「20歳以上」と読み替える。
眼科疾患のうち、「70～79歳」は「70歳以上」と読み替える。

病原体・抗体検査情報

週別検出状況 2005年25週～32週

検出病原体・抗体		検体採取週								合計
		2005年								
		25	26	27	28	29	30	31	32	
ウイルス	アデノ	9	14	2	7	2	1	5	12	52
	ライノ							2	2	4
	ポリオ		1						2	3
	コクサッキーA群								1	1
	コクサッキーB群								1	1
	エコー								5	5
	エンテロ71									
	その他のエンテロ	5	10	9	12	9	2	5	6	58
	単純ヘルペス	2		1	2	1	1		1	8
	水痘・帯状疱疹			1					1	2
	ヘルペス6/7	2	1	4	2				7	16
	EB					1	2	2	1	6
	サイトメガロ		3		1			2	1	7
	ムンプス	1	1	1			3	3	2	11
	麻疹									
	風しん									
	パルボB19								1	1
	RS			1				1	2	4
	ノロ	43	3	4				4	10	64
	ロタ	1	2							3
インフルエンザAソ連型										
インフルエンザA香港型						1			1	
インフルエンザB型										
デング					1				1	
その他のウイルス	2	6							8	
細菌	カンピロバクター	1						1		2
	サルモネラ									
	腸管出血性大腸菌	4	9	2	9	9	10	9	11	63
	その他の腸管系病原菌				1		1	2		4
	溶血性レンサ球菌			2	3	3	2	3		13
	MRSA		1	1	2	1	1	1		7
	MSSA									
	その他の細菌						1			1
その他の病原体								2	2	

臨床診断名別検出結果 2005年25週～32週

臨床診断名 検出病原体	インフルエンザ	上気道炎	下気道炎	感染性胃腸炎	無菌性髄膜炎	咽頭結膜熱	A群溶連菌咽頭炎	流行性角結膜炎	ヘルパンギーナ	手足口病	伝染性紅斑	不明発しん症	流行性耳下腺炎	水痘	麻疹	風しん	その他の	合計
搬入検体数	1	31	45	396	53	1	1	8	9	3	1	34	7	9	1		222	
アデノ		9	13	5		1		1	4	1		1	1				16	52
ライノ		1			2									1				4
ポリオ				1										2				3
コクサッキーA群														1				1
コクサッキーB群																	1	1
エコー			1									2					2	5
エンテロ71																		
その他のエンテロ		9	7	2	7			7	3			9					14	58
単純ヘルペス		1			3				1								3	8
水痘・帯状疱疹														2				2
ヘルペス6/7		1									1	7	1	1			5	16
EB		1									1						4	6
サイトメガロ			4														3	7
ムンプス					6								5					11
麻疹																		
風しん																		
パルボB19											1							1
RS	1		3															4
ノロ				64														64
ロタ				2													1	3
インフルエンザAソ連型																		
インフルエンザA香港型																	1	1
インフルエンザB型																		
カンピロバクター				2														2
サルモネラ																		
腸管出血性大腸菌				11													52	63
その他の腸管系病原菌				1													3	4
溶血性レンサ球菌																	13	13
その他の病原体		1	6														12	19
備考	この表の「その他の病原体」は「週別検出状況」の表にある「デング」「その他のウイルス」「MRSA」「MSSA」「その他の細菌」と「その他の病原体」の合計である。																	