

## 全数及び定点(週単位報告)把握対象疾患

- 発生動向の概況 《2005年33週》
- 定点医療機関からのコメント
- 全数把握対象疾患 患者報告数
- 五類定点把握対象疾患 患者報告数

男女別

推移グラフ

保健所別

保健所別(定点当たり)

年齢階級別

- 病原体・抗体検査情報

週別検出状況

臨床診断名別検出結果

クローズアップ「無菌性髄膜炎」

東京都医師会感染症予防検討委員会

事務局:東京都健康安全研究センター疫学情報室

電話:03-3363-3213(直通)

FAX:03-5332-7365

E-mail: idsc@tokyo-eiken.go.jp

アドレス: idsc.tokyo-eiken.go.jp/



# 全数及び定点(週単位報告)把握対象疾患

## 発生動向の概況 《2005年33週》

### (全数把握対象疾患)

・今週報告された腸管出血性大腸菌感染症19症例中7症例で焼肉、ユッケ、レバ刺しの喫食が確認されている。O157(VT1・VT2)の1症例はHUSを発症している。O157(VT1・VT2)の別の1症例は32週に報告された保育園関連事例である。O157(VT1)の2症例は同一家族である。

区分	疾患	報告 件数	情 報 (検出病原体・血清型・推定感染経路等)	推定感染地
二類	細菌性赤痢	1	ソネ菌	フィリピン(セブ島)
	腸チフス	1		国内
三類	腸管出血性 大腸菌感染症	19	O157 VT1(3件)、O157 VT2(6件)、 O157 VT1・VT2(8件)、O157 VT+(1件) O26 VT1(1件)	国内
四類	レジオネラ症	2	推定感染経路:温泉1件、不明1件	国内1件、不明1件
五類	アメーバ赤痢	6	推定感染経路:同性間性的接触1件、不明5件	国内5件、タイ1件
	HIV感染症	9	無症候性キャリア6件、AIDS3件 推定感染経路:異性間性的接触3件、 同性間性的接触2件、 同性間性的接触/静注薬物使用1件、不明3件	国内8件、不明1件
	梅毒	2	無症候梅毒 推定感染経路:異性間性的接触	不明

(推定される感染経路及び感染地は医師の届出によるものである。)

### (定点把握対象疾患 ー小児科・インフルエンザ・眼科・基幹定点ー)

・流行性耳下腺炎が3週続けて減少したが、依然、過去5年平均より高い水準で推移している。

### (検査情報)

臨床診断名等	患者年齢	検査試料	検出病原体	検査法
髄膜炎	4	髄液	エンテロウイルス	遺伝子
髄膜炎	6	髄液	エンテロウイルス	
無菌性髄膜炎	40	咽頭拭い液	エンテロウイルス	
ムンプス髄膜炎	3	髄液	ムンプスウイルス	
ムンプス髄膜炎	15	髄液	ムンプスウイルス	
耳下腺腫脹	5	咽頭拭い液	ムンプスウイルス	
発熱	1M	髄液	エンテロウイルス	
咽頭炎	1	咽頭拭い液	アデノウイルス、エンテロウイルス、 ヒトヘルペスウイルス6型	

臨床診断名等	患者年齢	検査試料	検出病原体	検査法
急性肺炎	1	咽頭拭い液	アデノウイルス	遺伝子
百日咳	4M	鼻汁	アデノウイルス、百日咳菌	
伝染性紅班	3	咽頭拭い液	アデノウイルス、ヒトパルボウイルスB19	
川崎病	6	糞便	アデノウイルス	
		咽頭拭い液	アデノウイルス	
不明発しん症	1	咽頭拭い液	エンテロウイルス	
ウイルス性発しん症、肝機能異常	11M	咽頭拭い液	ライノウイルス、サイトメガロウイルス、ヒトヘルペスウイルス6型	
サイトメガロウイルス感染症	18	尿	サイトメガロウイルス	
歯肉口内炎	6	咽頭拭い液	単純ヘルペスウイルス	
流行性角結膜炎	29	結膜拭い液	アデノウイルス	
流行性角結膜炎	5	結膜拭い液	アデノウイルス	
けいれん	4	糞便	コクサッキーウイルスB4型	* 分離
アデノウイルス感染症、発しん症	2	咽頭拭い液	アデノウイルス2型	
熱性けいれん	3	咽頭拭い液	アデノウイルス1型	
デング熱	25	血液	デングウイルスIgM	抗体
細菌性赤痢	33	菌株	組織侵入性大腸菌(型別不能)	生化学的性状 & 血清試験

\* 遺伝子検査で報告済みの検体を含む。

#### 腸管出血性大腸菌 菌株検査情報

血清型	産生毒素			合計
	VT1	VT2	VT1・VT2	
O157		6	8	14
O111			1	1

### 定点医療機関からのコメント

今週は定点医療機関からのコメントはありませんでした。

## 全数把握対象疾患 患者報告数 2005年33週

分類	疾病名	東京都分(報告週)					全国分(診断週)	
		30週	31週	32週	33週	年累計	33週	年累計
一類	エボラ出血熱							
	クリミア・コンゴ出血熱							
	重症急性呼吸器症候群							
	痘そう							
	ペスト							
	マールブルグ病							
	ラッサ熱							
二類	急性灰白髄炎							
	コレラ		2			5		31
	細菌性赤痢	4			1	53	7	350
	ジフテリア							
	腸チフス				1	5	1	32
	パラチフス					3	1	10
三類	腸管出血性大腸菌感染症	9	13	14	19	127	165	2000
四類	E型肝炎					5	( )	( 31)
	ウエストナイル熱							
	A型肝炎					13	( 1)	( 130)
	エキノコックス症		1			1		12
	黄熱							
	オウム病					2		26
	回帰熱							
	Q熱					3		8
	狂犬病							
	高病原性鳥インフルエンザ							
	コクシジオイデス症							2
	サル痘							
	腎症候性出血熱							
	炭疽							
	つつが虫病					3		104
	デング熱		1	1		6	1	27
	ニパウイルス感染症							
	日本紅斑熱						1	29
	日本脳炎							
	ハンタウイルス肺症候群							
	Bウイルス病							
	ブルセラ症		1			1		1
	発しんチフス							
ポツリヌス症					1			
マラリア	1				11	1	44	
野兔症								
ライム病		2			3		5	
リッサウイルス感染症								
レジオネラ症	1	1		2	14	5	139	
レプトスピラ症					1	( )	( 4)	
五類 (全数届出)	アメーバ赤痢	4	2	8	6	123	10	441
	ウイルス性肝炎(A型・E型を除く)					27	2	185
	急性脳炎					13	( )	( 129)
	クリプトスポリジウム症					1		5
	クロイツフェルト・ヤコブ病	1				11	4	90
	劇症型溶血性レンサ球菌感染症					2		38
	後天性免疫不全症候群	5	11	14	9	280	11	736
	ジアルジア症					8	1	45
	髄膜炎菌性髄膜炎					3		8
	先天性風しん症候群							
	梅毒	4		2	2	49	9	335
	破傷風					1	1	61
	バンコマイシン耐性黄色ブドウ球菌感染症							
	バンコマイシン耐性腸球菌感染症					8	1	48

2005/08/29集計

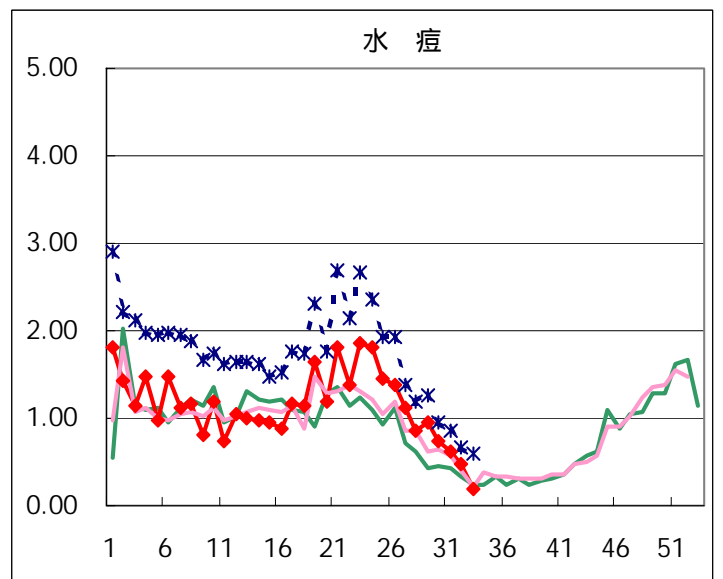
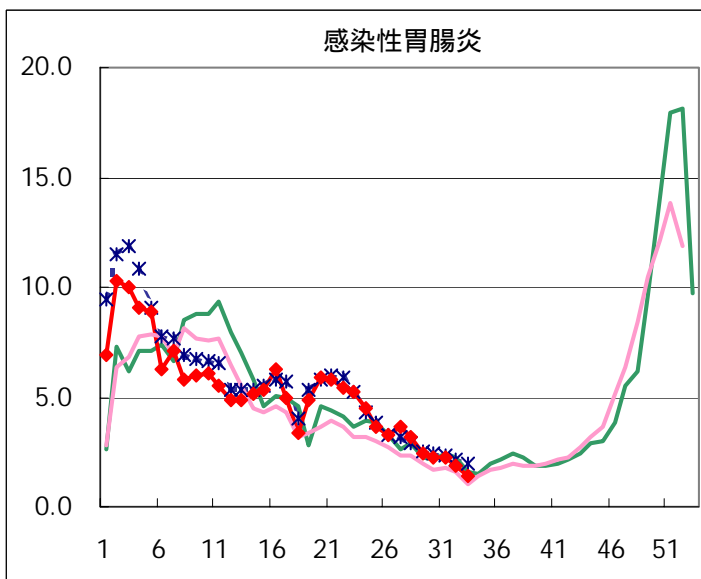
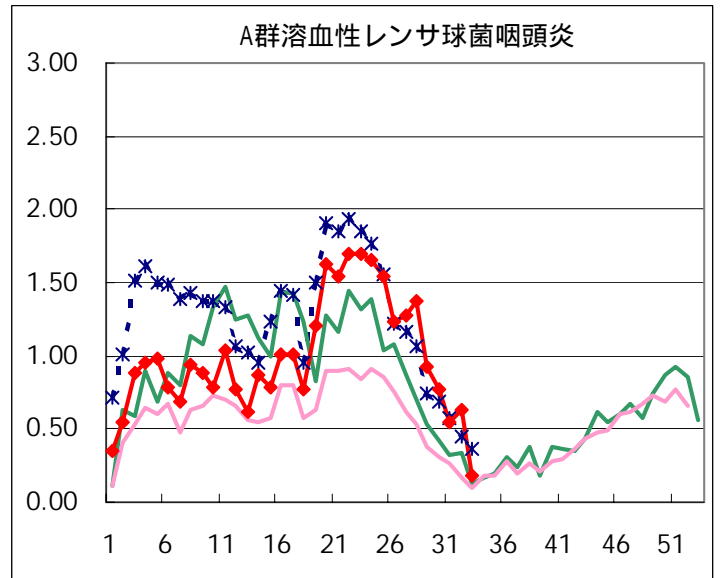
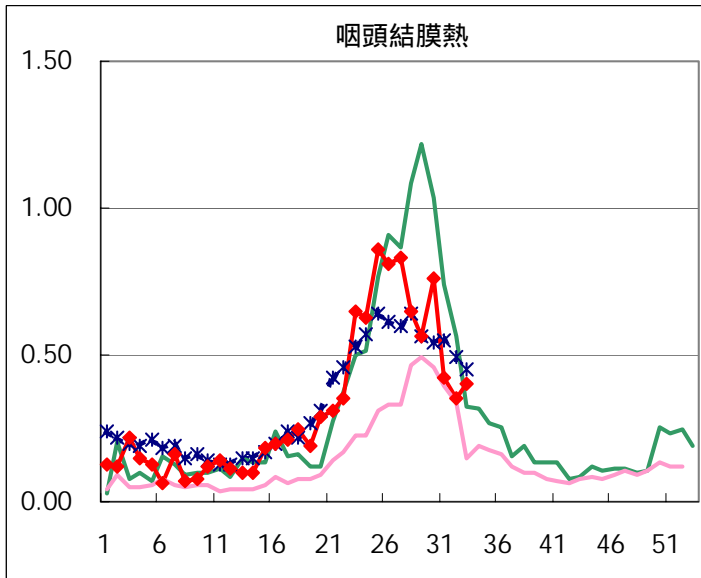
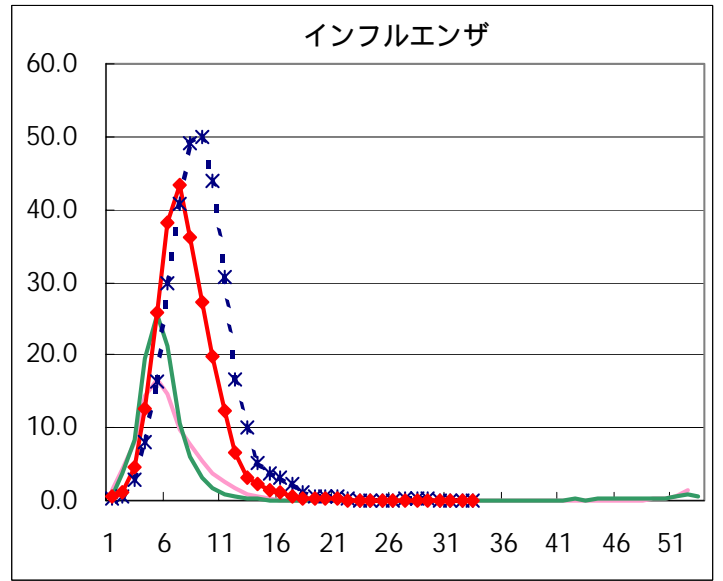
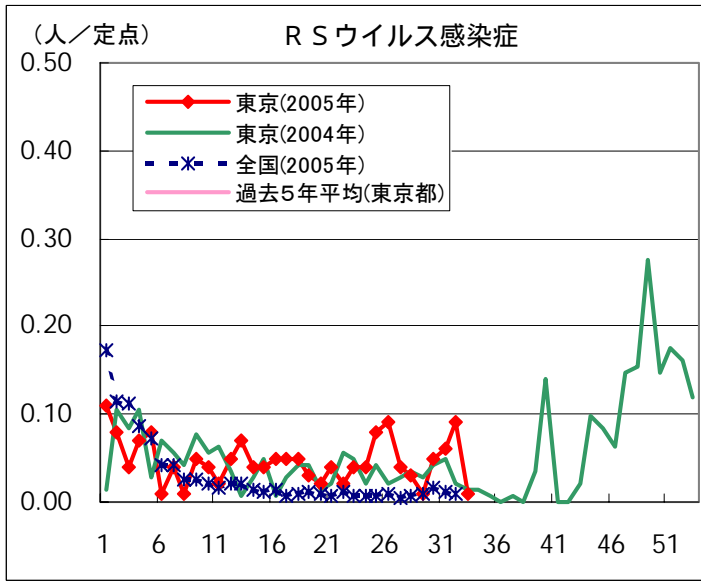
(カッコ内の数値は32週分)

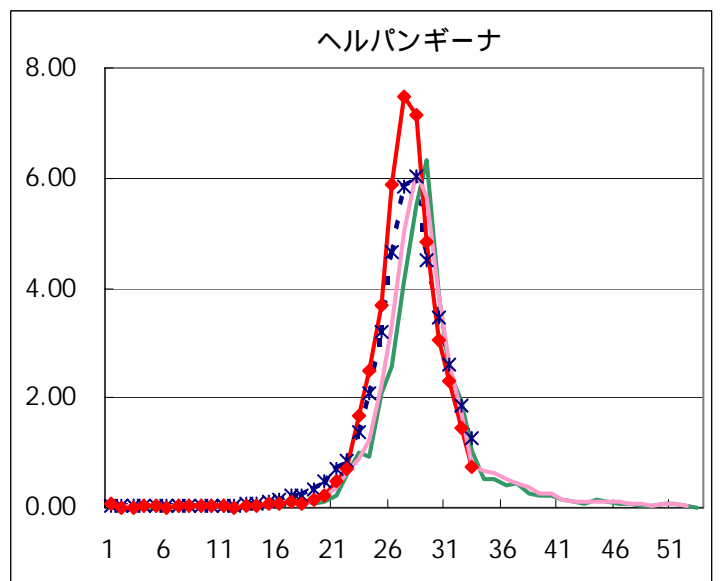
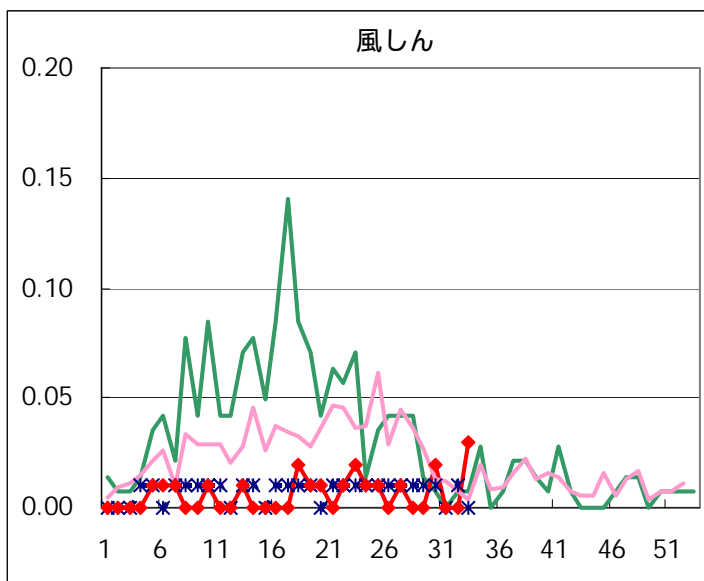
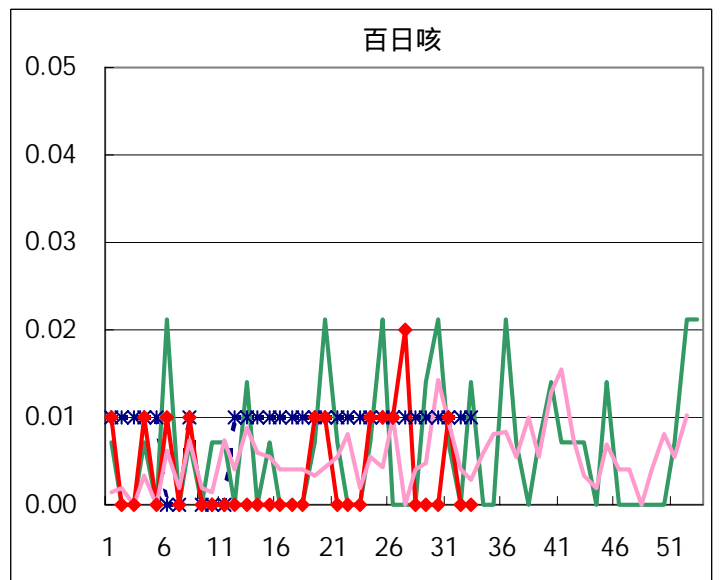
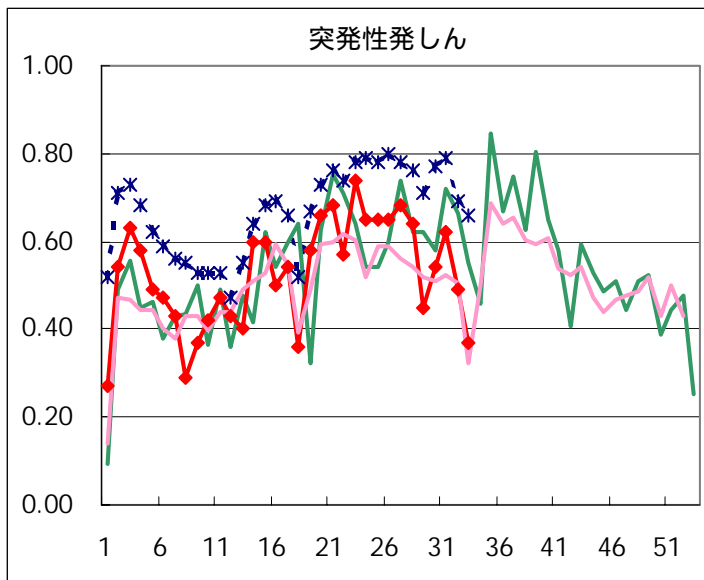
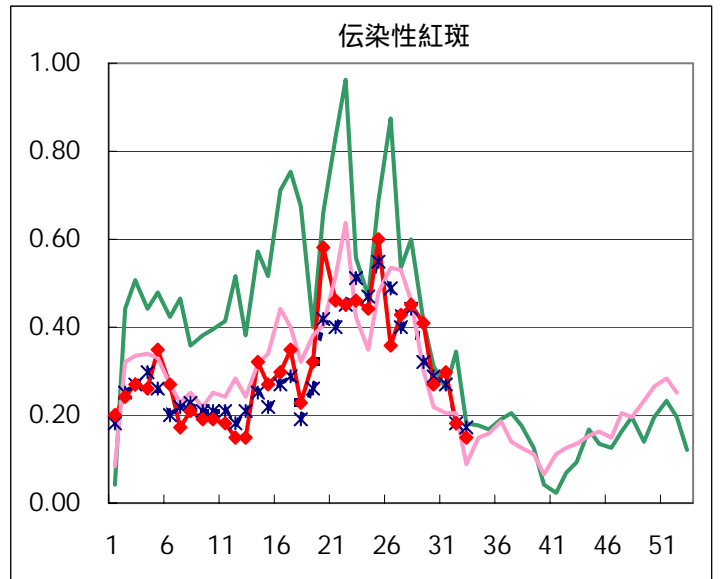
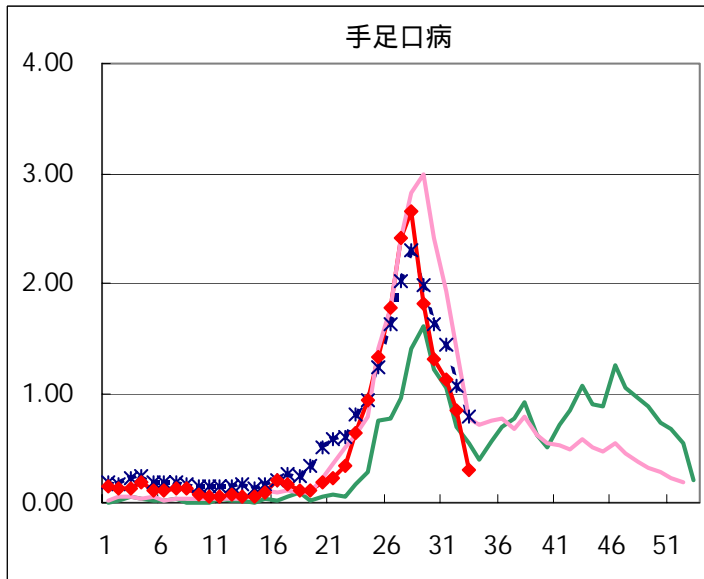
## 五類定点把握対象疾患 患者報告数【男女別】 2005年33週

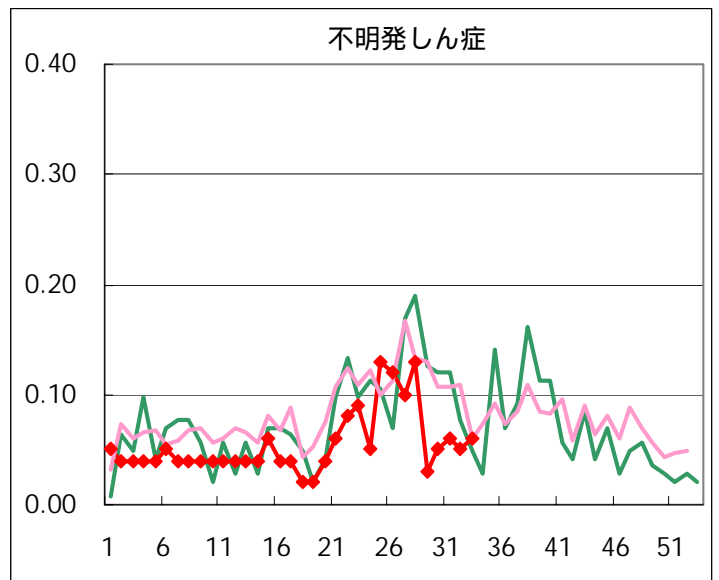
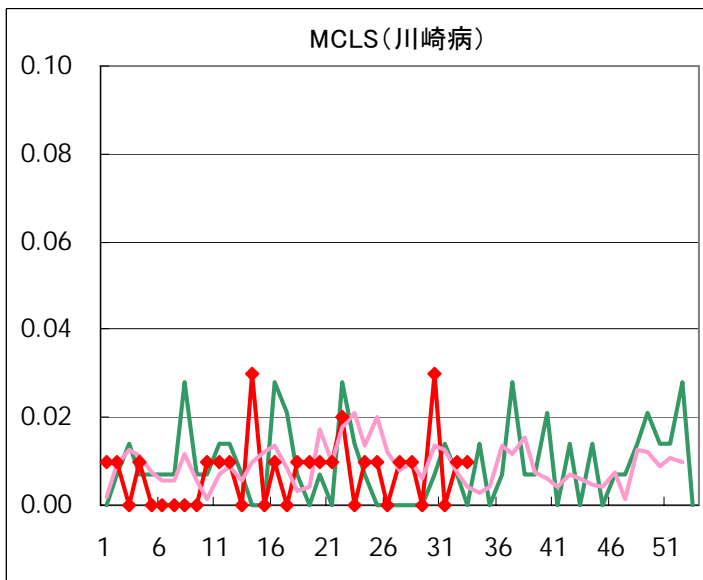
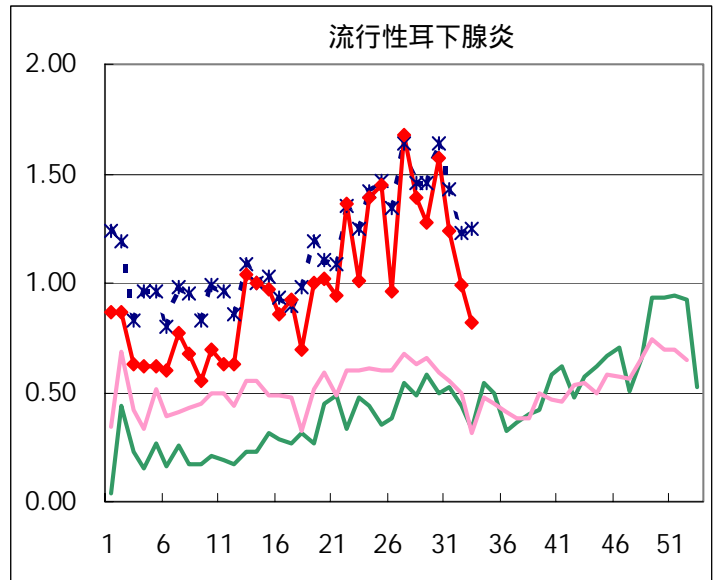
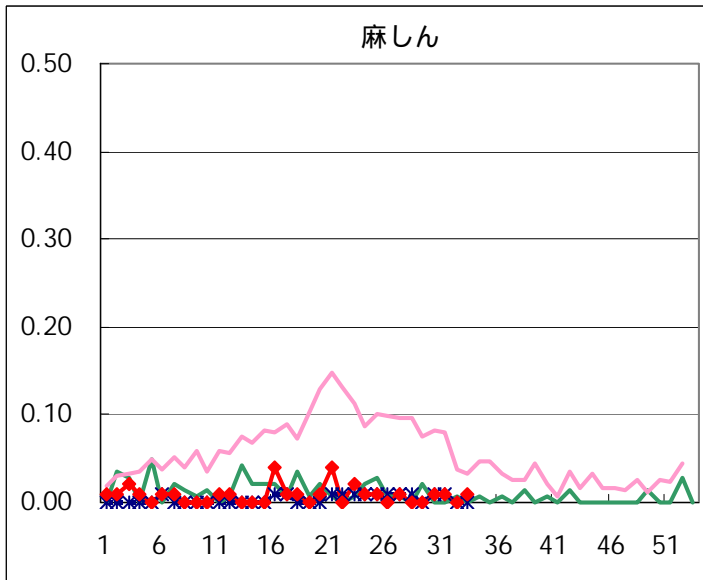
疾病名	性	2005年				4週合計	年累計
		30	31	32	33		
RSウイルス感染症	男	5	4	8	1	18	122
	女	2	5	5	1	13	96
インフルエンザ	男						20,997
	女	1				1	21,380
咽頭結膜熱	男	61	36	20	40	157	825
	女	47	23	30	17	117	678
A群溶血性レンサ球菌咽頭炎	男	66	41	55	12	174	2,529
	女	44	35	35	13	127	2,090
感染性胃腸炎	男	168	168	155	111	602	12,661
	女	152	150	109	82	493	11,811
水痘	男	58	46	36	9	149	2,868
	女	48	41	31	20	140	2,538
手足口病	男	102	80	59	21	262	1,419
	女	82	81	62	22	247	1,145
伝染性紅斑	男	16	23	13	12	64	700
	女	22	20	13	9	64	744
突発性発しん	男	40	48	38	22	148	1,260
	女	36	40	32	30	138	1,207
百日咳	男		1			1	10
	女						5
風しん	男						9
	女	3			4	7	19
ヘルパンギーナ	男	228	168	110	55	561	3,163
	女	207	162	94	53	516	2,953
麻しん(成人麻しんを除く)	男		1			1	15
	女	2			2	4	23
流行性耳下腺炎	男	120	87	63	65	335	2,424
	女	103	89	77	52	321	2,090
不明発しん症	男	5	2	4	4	15	146
	女	2	6	3	4	15	107
MCLS	男	4			1	5	21
	女			1		1	11
急性出血性結膜炎	男	1				1	5
	女			1		1	2
流行性角結膜炎	男	14	13	6	10	43	209
	女	6	8	5	4	23	157
細菌性髄膜炎	男						4
	女				2	2	5
無菌性髄膜炎	男	1		2	1	4	13
	女		1			1	7
マイコプラズマ肺炎	男		1		1	2	42
	女		3		1	4	40
クラミジア肺炎(オウム病を除く)	男						2
	女						2
成人麻しん	男						
	女						

# 五類定点把握対象疾患 患者報告数【推移グラフ】 2005年33週現在

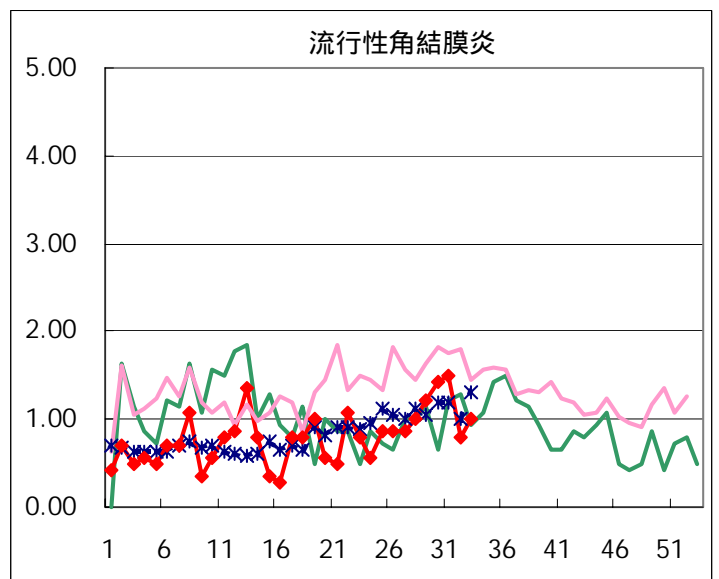
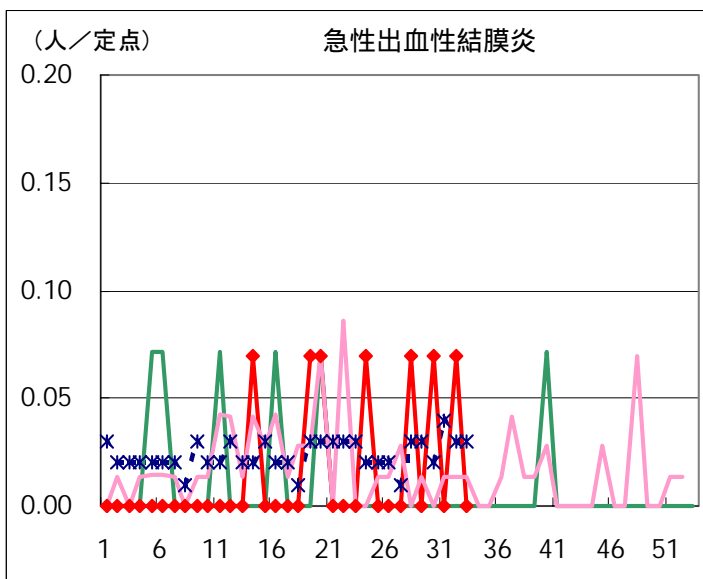
## ◆ 小児科・インフルエンザ定点





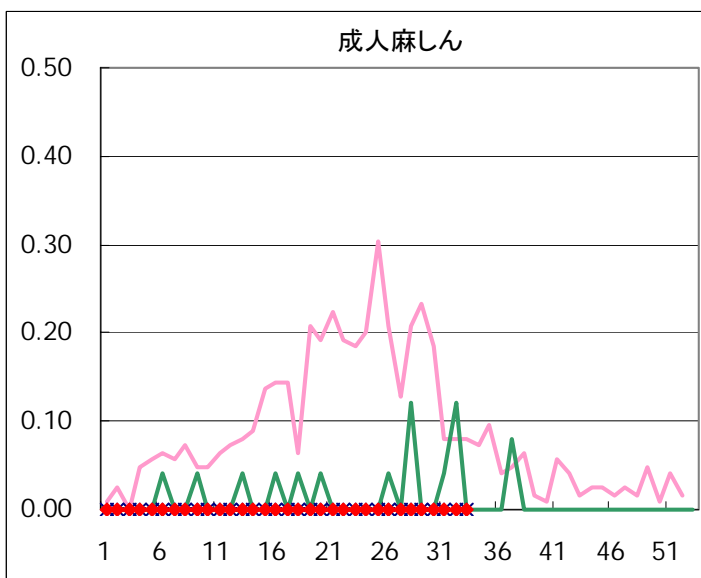
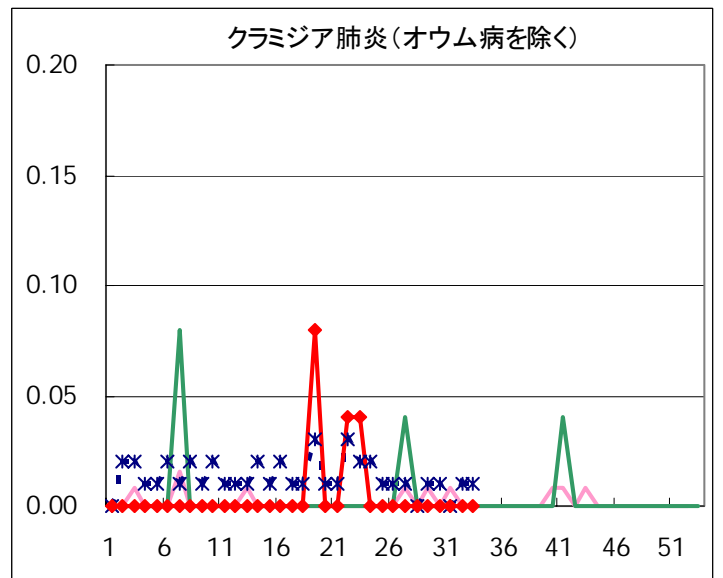
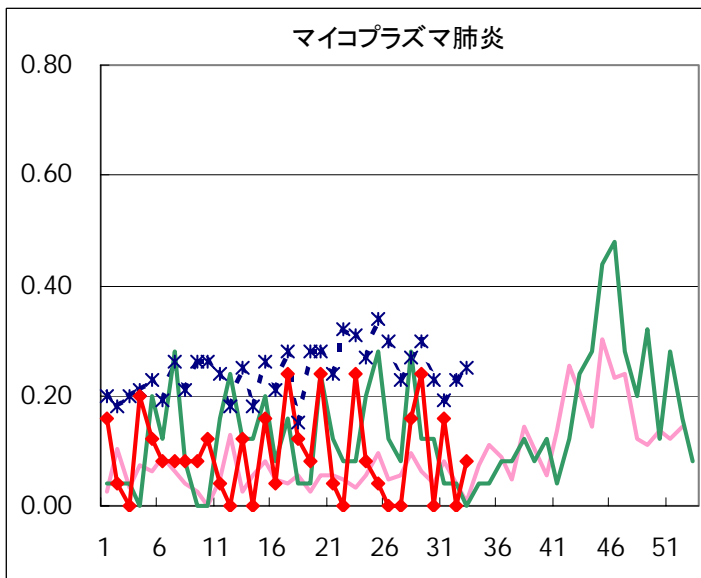
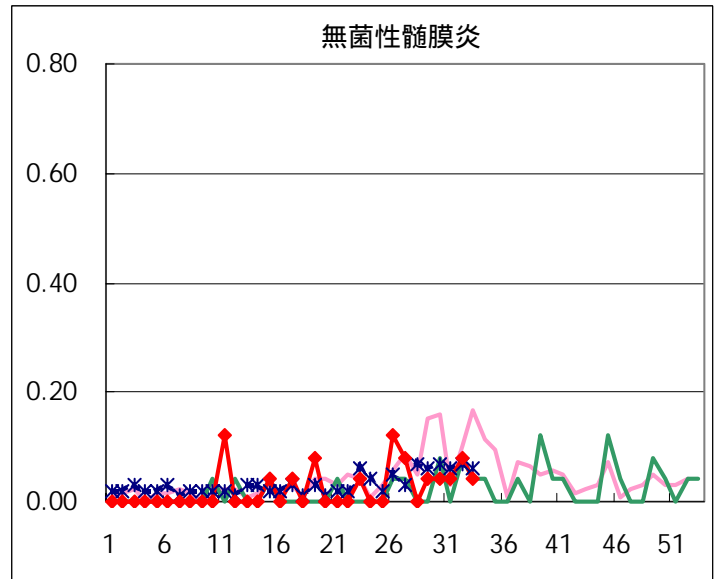
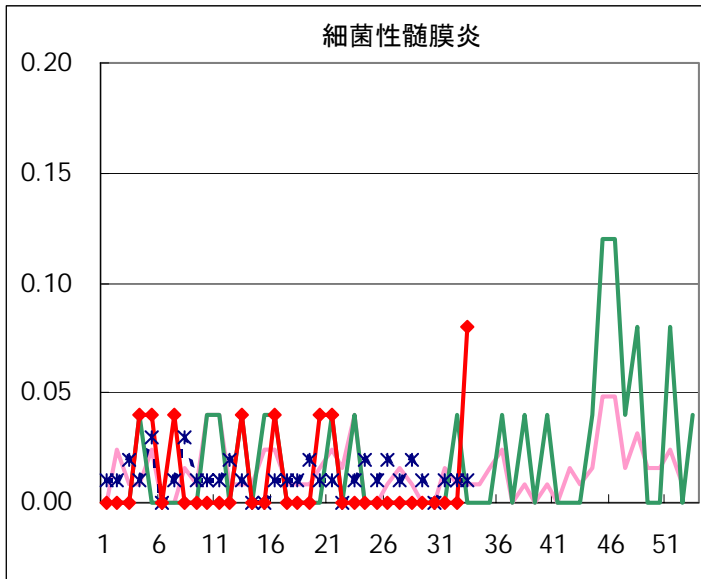


◆ 眼科定点





◆ 基幹定点



疾患別の定点医療機関数(週単位報告分)		
定点種別	疾患	医療機関数
インフルエンザ	インフルエンザ	178
眼科	急性出血性結膜炎	14
	流行性角結膜炎	
基幹	急性脳炎	25
	細菌性髄膜炎	
	無菌性髄膜炎	
	マイコプラズマ肺炎	
	クラミジア肺炎	
	成人麻疹	
小児科	上記を除く疾病	142

五類定点把握対象疾患 患者報告数【保健所別】2005年33週

	RS ウイルス 感染症	インフルエ ンザ	咽頭 結膜熱	A群溶血性 レンサ球菌 咽頭炎	感染性 胃腸炎	水痘	手足口病	伝染性 紅斑	突発性 発しん	百日咳
千代田						4	1			
中央区					9				2	
みなと	2		18	6	9				3	
新宿区			4		15	1	2	3	3	
文京									1	
台東			2	2	7				3	
墨田区					4					
江東区					2	2	1		1	
品川区			1		11	1	7	3	1	
目黒区					2		1			
大田区			1		14		5	1	3	
世田谷			5	1	19	2	1	3	4	
渋谷区			1		4		1		2	
中野区			2	1	13	2			4	
杉並			3	1	12	2			1	
池袋					1			2		
北区			5	1	3	3	3	1	1	
荒川区			3		5				4	
板橋区				3	7				1	
練馬区							2	1		
足立				1	5					
葛飾区				2	1	1	1		1	
江戸川				3	3		3		1	
西多摩			4		1		4	2	2	
八王子										
南多摩			1	1	1	1	6	1	2	
町田				1	5	3		1	1	
多摩立川			1		6					
多摩府中			1		4	2	3	1	5	
多摩小平			5	2	30	5	2	2	6	
島しょ										

東京都合計	2	-	57	25	193	29	43	21	52	-
定点当り報告数	0.01	-	0.40	0.18	1.36	0.20	0.30	0.15	0.37	-

五類定点把握対象疾患 患者報告数【保健所別】2005年33週

	風しん	ヘルパン ギーナ	麻疹 (成人麻疹 を除く)	流行性 耳下腺炎	急性出血 性結膜炎	流行性 角結膜炎	不明 発しん症	MCLS	合計
千代田		4		1			2		12
中央区		4		3					18
みなと		1		1					40
新宿区		2		3		5	1		39
文京	1			1		1			4
台東		3		1					18
墨田区		2							6
江東区		1		2		2			11
品川区		12		7			1		44
目黒区		2							5
大田区		8		6					38
世田谷		1	2	6					44
渋谷区		2							10
中野区		2		9					33
杉並		2		4					25
池袋		1							4
北区		4		22					43
荒川区		2		1			1		16
板橋区		2					2		15
練馬区		2		3					8
足立		3							9
葛飾区		1		13					20
江戸川		4		7					21
西多摩	3			4					20
八王子						1			1
南多摩		4							17
町田		7		3		1	1		23
多摩立川						1			8
多摩府中		7		10		1		1	35
多摩小平		22		10		2			86
島しょ		3							3

東京都合計	4	108	2	117	-	14	8	1	676
定点当り報告数	0.03	0.76	0.01	0.82	-	1.00	0.06	0.01	

## 五類定点把握対象疾患 患者報告数【保健所別・定点当たり】 2005年33週

	RS ウイルス 感染症	インフルエ ンザ	咽頭 結膜熱	A群溶血性 レンサ球菌 咽頭炎	感染性 胃腸炎	水痘	手足口病	伝染性 紅斑	突発性 発しん	百日咳
千代田						1.00	0.25			
中央区					3.00				0.67	
みなと	0.33		3.00	1.00	1.50				0.50	
新宿区			0.67		2.50	0.17	0.33	0.50	0.50	
文京									0.33	
台東			0.67	0.67	2.33				1.00	
墨田区					1.33					
江東区					0.67	0.67	0.33		0.33	
品川区			0.17		1.83	0.17	1.17	0.50	0.17	
目黒区					0.67		0.33			
大田区			0.11		1.56		0.56	0.11	0.33	
世田谷			0.63	0.13	2.38	0.25	0.13	0.38	0.50	
渋谷区			0.25		1.00		0.25		0.50	
中野区			0.33	0.17	2.17	0.33			0.67	
杉並			0.50	0.17	2.00	0.33			0.17	
池袋					0.20			0.40		
北区			1.25	0.25	0.75	0.75	0.75	0.25	0.25	
荒川区			1.50		2.50				2.00	
板橋区				0.50	1.17				0.17	
練馬区							0.40	0.20		
足立				0.25	1.25					
葛飾区				0.50	0.25	0.25	0.25		0.25	
江戸川				0.75	0.75		0.75		0.25	
西多摩			0.80		0.20		0.80	0.40	0.40	
八王子										
南多摩			0.33	0.33	0.33	0.33	2.00	0.33	0.67	
町田				0.50	2.50	1.50		0.50	0.50	
多摩立川			0.17		1.00					
多摩府中			0.10		0.40	0.20	0.30	0.10	0.50	
多摩小平			0.83	0.33	5.00	0.83	0.33	0.33	1.00	
島しょ										

東京都合計	2	-	57	25	193	29	43	21	52	-
定点当り報告数	0.01	-	0.40	0.18	1.36	0.20	0.30	0.15	0.37	-

五類定点把握対象疾患 患者報告数【保健所別・定点当たり】 2005年33週

	風しん	ヘルパン ギーナ	麻疹 (成人麻疹 を除く)	流行性 耳下腺炎	急性出血 性結膜炎	流行性 角結膜炎	不明 発しん症	MCLS
千代田		1.00		0.25			0.50	
中央区		1.33		1.00				
みなと		0.17		0.17				
新宿区		0.33		0.50		2.50	0.17	
文京	0.33			0.33		1.00		
台東		1.00		0.33				
墨田区		0.67						
江東区		0.33		0.67		2.00		
品川区		2.00		1.17			0.17	
目黒区		0.67						
大田区		0.89		0.67				
世田谷		0.13	0.25	0.75				
渋谷区		0.50						
中野区		0.33		1.50				
杉並		0.33		0.67				
池袋		0.20						
北区		1.00		5.50				
荒川区		1.00		0.50			0.50	
板橋区		0.33					0.33	
練馬区		0.40		0.60				
足立		0.75						
葛飾区		0.25		3.25				
江戸川		1.00		1.75				
西多摩	0.60			0.80				
八王子						1.00		
南多摩		1.33						
町田		3.50		1.50		1.00	0.50	
多摩立川						1.00		
多摩府中		0.70		1.00		1.00		0.10
多摩小平		3.67		1.67		2.00		
島しょ		3.00						

東京都合計	4	108	2	117	-	14	8	1
定点当り報告数	0.03	0.76	0.01	0.82	-	1.00	0.06	0.01

## 五類定点把握対象疾患 患者報告数【年齢階級別】 2005年33週

	RS ウイルス 感染症	インフルエ ンザ	咽頭 結膜熱	A群溶血性 レンサ球菌 咽頭炎	感染性 胃腸炎	水痘	手足口病	伝染性 紅斑	突発性 発しん
～6ヶ月					2	1		1	2
～1歳			2		20	2	7	2	24
1歳			7		14	9	12	1	21
2歳			8	2	22	3	3	3	2
3歳			7	1	16	7	7	2	2
4歳			5	3	22	4	7	3	1
5歳			8	2	17		2	2	
6歳			5	3	10	2	1	4	
7歳			6	6	10	1	1	2	
8歳			2	2	6				
9歳			3	1	4				
10～14歳			2	2	20		1		
15～19歳					5				
20～29歳	2		2	3	25		2	1	
30～39歳									
40～49歳									
50～59歳									
60～69歳									
70～79歳									
80歳以上									
合計	2	-	57	25	193	29	43	21	52
先週比	-11	0	7	-65	-71	-38	-78	-5	-18

注:小児科定点把握対象疾病のうち、「20～29歳」は「20歳以上」と読み替える。  
眼科疾患のうち、「70～79歳」は「70歳以上」と読み替える。

	百日咳	風しん	ヘルパン ギーナ	麻しん (成人麻しん を除く)	流行性 耳下腺炎	急性出血性 結膜炎	流行性 角結膜炎	不明 発しん症	MCLS
～6ヶ月									
～1歳			7					1	
1歳		2	23	2	3			5	
2歳			23		10			1	
3歳		2	15		11		2		1
4歳			16		23				
5歳			8		22				
6歳			3		13				
7歳			3		12				
8歳			5		6				
9歳			1		1		1		
10～14歳			2		11			1	
15～19歳			1						
20～29歳			1		5		2		
30～39歳							3		
40～49歳							4		
50～59歳							1		
60～69歳									
70～79歳							1		
80歳以上									
合計	-	4	108	2	117	-	14	8	1
先週比	0	4	-96	2	-23	-1	3	1	0

注:小児科定点把握対象疾病のうち、「20～29歳」は「20歳以上」と読み替える。  
眼科疾患のうち、「70～79歳」は「70歳以上」と読み替える。

# 病原体・抗体検査情報

週別検出状況 2005年26週～33週

検出病原体・抗体		検体採取週								合計
		2005年								
		26	27	28	29	30	31	32	33	
ウイルス	アデノ	14	2	7	2	1	5	12	8	51
	ライノ						2	2	1	5
	ポリオ	1						2		3
	コクサッキーA群							1		1
	コクサッキーB群							1		1
	エコー							5		5
	エンテロ71									
	その他のエンテロ	10	9	12	9	2	5	6	6	59
	単純ヘルペス		1	2	1	1		1	1	7
	水痘・帯状疱疹		1					1		2
	ヘルペス6/7	1	4	2				7	2	16
	EB				1	2	2	1		6
	サイトメガロ	3		1			2	1	2	9
	ムンプス	1	1			3	3	2	3	13
	麻疹									
	風しん									
	パルボB19							1	1	2
	RS		1				1	2		4
	ノロ	3	4				4	10		21
	ロタ	2								2
	インフルエンザAソ連型									
インフルエンザA香港型					1				1	
インフルエンザB型										
デング				1				1	2	
その他のウイルス	6								6	
細菌	カンピロバクター						1			1
	サルモネラ									
	腸管出血性大腸菌	9	2	9	9	10	9	11	15	74
	その他の腸管系病原菌			1		1	2		1	5
	溶血性レンサ球菌		2	3	3	2	3			13
	MRSA	1	1	2	1	1	1			7
	MSSA								1	1
	その他の細菌					1			1	2
その他の病原体								2		2

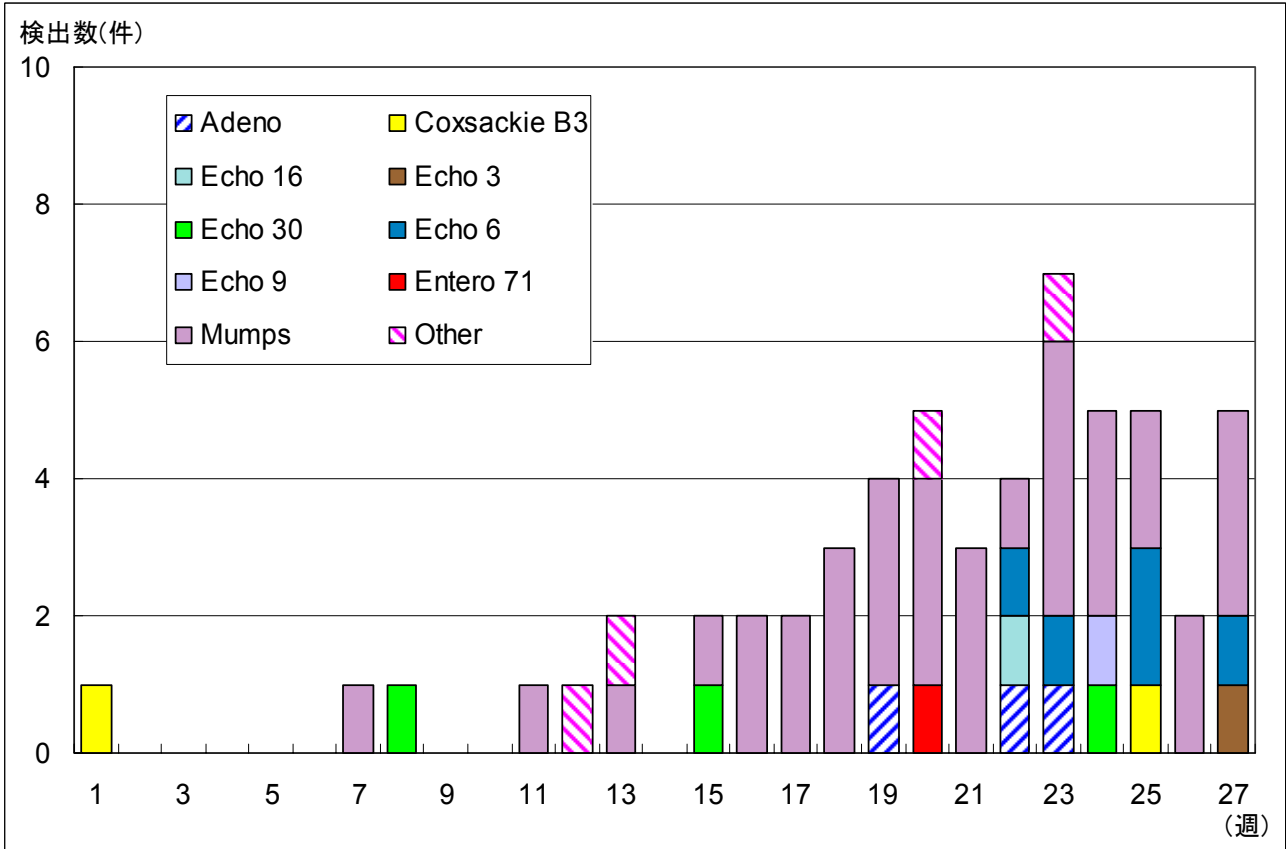
臨床診断名別検出結果 2005年26週～33週

臨床診断名 検出病原体	インフルエンザ	上気道炎	下気道炎	感染性胃腸炎	無菌性髄膜炎	咽頭結膜熱	A群溶連菌咽頭炎	流行性角結膜炎	ヘルパンギーナ	手足口病	伝染性紅斑	不明発しん症	流行性耳下腺炎	水痘	麻疹	風しん	その他の	合計
搬入検体数	1	33	38	320	58		1	9	7	3	2	37	9	9	1		241	
アデノ		9	11	5				3	3	1	1	1					16	51
ライノ		1			2							1		1				5
ポリオ				1										2				3
コクサッキーA群														1				1
コクサッキーB群																	1	1
エコー			1									2					2	5
エンテロ71																		
その他のエンテロ		9	6	2	10			5	3		10						14	59
単純ヘルペス		1			2			1									3	7
水痘・带状疱疹しん														2				2
ヘルペス6/7		2									1	7		1			5	16
EB		1									1						4	6
サイトメガロ			4									1					4	9
ムンプス					8								5					13
麻疹																		
風しん																		
パルボB19											2							2
RS	1		3															4
ノロ				21														21
ロタ				2														2
インフルエンザAソ連型																		
インフルエンザA香港型																	1	1
インフルエンザB型																		
カンピロバクター				1														1
サルモネラ																		
腸管出血性大腸菌				11													63	74
その他の腸管系病原菌				1													4	5
溶血性レンサ球菌																	13	13
その他の病原体		1	5														14	20
備考	この表の「その他の病原体」は「週別検出状況」の表にある「デング」「その他のウイルス」「MRSA」「MSSA」「その他の細菌」と「その他の病原体」の合計である。																	



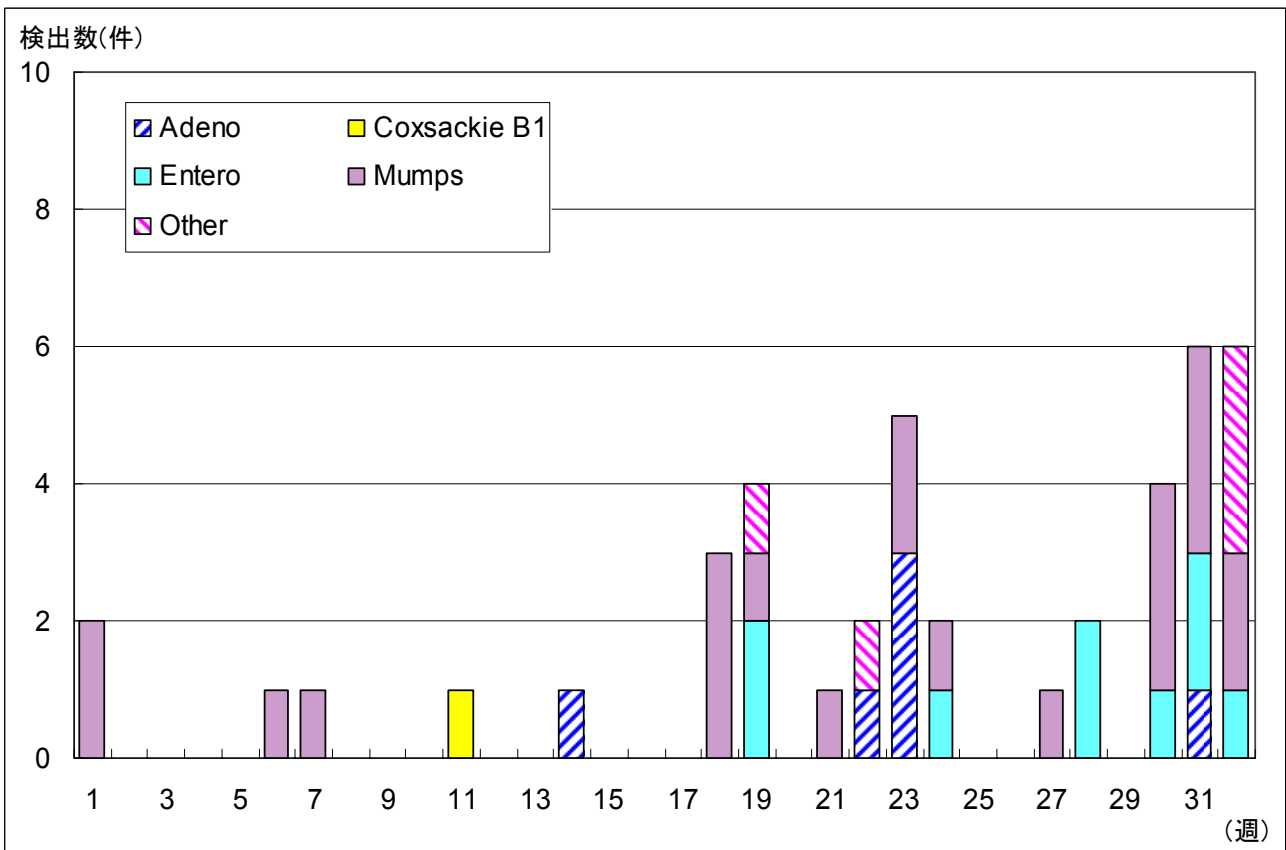
# クローズアップ (無菌性髄膜炎)

無菌性髄膜炎患者から検出されたウイルス(2005年全国)



IASR 病原微生物検出情報(2005年7月26日現在報告数)

無菌性髄膜炎患者から検出されたウイルス(2005年東京都)



微生物部ウイルス研究科