

## 全数及び定点(週単位報告)把握対象疾患

- 発生動向の概況 《2005年35週》
- 定点医療機関からのコメント
- 全数把握対象疾患 患者報告数
- 五類定点把握対象疾患 患者報告数
  - 男女別
  - 推移グラフ
  - 保健所別
  - 保健所別(定点当たり)
  - 年齢階級別
- 病原体・抗体検査情報
  - 週別検出状況
  - 臨床診断名別検出結果

東京都医師会感染症予防検討委員会

事務局:東京都健康安全研究センター疫学情報室

電話:03-3363-3213(直通)

FAX:03-5332-7365

E-mail: idsc@tokyo-eiken.go.jp

アドレス: idsc.tokyo-eiken.go.jp/



# 全数及び定点(週単位報告)把握対象疾患

## 発生動向の概況 《2005年35週》

### (全数把握対象疾患)

・今週報告された腸管出血性大腸菌感染症13症例中3症例で焼肉、牛肉のカルパッチョの喫食が確認されている。また、O157(VT1+VT2)の1症例は34週に報告された症例の家族である。

区分	疾患	報告件数	情報 (検出病原体・血清型・推定感染経路等)	推定感染地
二類	細菌性赤痢	4	フレキシネル菌1件	モーリシャス・タイ・ バングラデシュ
			ソルネ菌3件	インド
三類	腸管出血性 大腸菌感染症	13	O157 VT2(3件)、O157 VT1・VT2(7件)	国内7件、不明3件
			O111 VT1(1件)	不明
			O145 VT1(2件)	国内
四類	デング熱	3	血清型:3型 1件、不明2件	ミャンマー、ネパール、 シンガポール
五類	アメーバ赤痢	3	推定感染経路:異性間性的接触1件、不明2件	国内
	ウイルス性肝炎	1	B型 推定感染経路:同性間性的接触	国内
	HIV感染症	8	無症候性キャリア5件、AIDS3件 推定感染経路:異性間性的接触3件、 同性間性的接触5件	国内7件、不明1件
	梅毒	1	早期顕症梅毒 I 期 推定感染経路:異性間性的接触	国内

(推定される感染経路及び感染地は医師の届出によるものである。)

### (定点把握対象疾患 ー小児科・インフルエンザ・眼科・基幹定点ー)

・流行性耳下腺炎の報告数が、依然として過去5年平均より高い状況で推移している。

### (検査情報)

臨床診断名等	患者年齢	検査試料	検出病原体	検査法
流行性角結膜炎	36	結膜拭い液	アデノウイルス	遺伝子
流行性角結膜炎	31	結膜拭い液	アデノウイルス	
流行性角結膜炎	38	結膜拭い液	アデノウイルス	
ヘルパンギーナ	6	咽頭拭い液	エンテロウイルス	
ヘルパンギーナ	1	咽頭拭い液	エンテロウイルス	
ムンプス	3	咽頭拭い液	ムンプスウイルス	
発熱、咳嗽、薬剤アレルギー	43	咽頭拭い液	EBウイルス	
発熱	22D	髄液	エンテロウイルス	

臨床診断名等	患者年齢	検査試料	検出病原体	検査法
発熱	1M	糞便	エンテロウイルス	遺伝子
		咽頭拭い液	エンテロウイルス71型	
不明熱	6	咽頭拭い液	アデノウイルス	
クroup	3	咽頭拭い液	アデノウイルス	
不明発しん症	2	咽頭拭い液	EBウイルス	
頸部リンパ節炎	6	咽頭拭い液	ムンプスウイルス	
咽頭炎、頸部リンパ節炎	3	咽頭拭い液	エンテロウイルス、アデノウイルス、EBウイルス	
咽頭炎	2	咽頭拭い液	アデノウイルス、ライノウイルス	
咽頭炎	4	咽頭拭い液	エンテロウイルス	
上気道炎	2M	咽頭拭い液	コクサッキーウイルスA16型	
		糞便	コクサッキーウイルスA16型	
上気道炎	2M	咽頭拭い液	コクサッキーウイルスA16型	
		糞便	コクサッキーウイルスA16型	
気管支炎、気管支肺炎	3M	咽頭拭い液	アデノウイルス	
肺炎、気管支炎	2	咽頭拭い液	RSウイルス	
ギランバレー症候群	32	咽頭拭い液	コクサッキーウイルスB4型	
ムンプス、髄膜炎、膝炎	3	咽頭拭い液	アデノウイルス2型	
上気道炎	1	咽頭拭い液	アデノウイルス2型	
アデノウイルス感染症	不明	咽頭拭い液	アデノウイルス2型	
アデノウイルス感染症	2	咽頭拭い液	アデノウイルス3型	

\* 遺伝子検査で報告済みの検体を含む。

#### 腸管出血性大腸菌 菌株検査情報

血清型	産生毒素			合計
	VT1	VT2	VT1・VT2	
O157	1	4	9	14
O111	1			1
O145	1			1

#### ウイルス性胃腸炎(集団事例)検査情報

検査区分	検査試料数	陽性数	ノロウイルス		ロタウイルス	その他
			G I	G II		
施設内感染疑いまたは食中毒等	32	9		9		

## 定点医療機関からのコメント

今週は定点医療機関からのコメントはありませんでした。

町田保健所よりインフルエンザ症例の報告がありました。管内の小学生で、有症者8名の検体からPCR法によりインフルエンザウイルスAソ連型(A/H1N1)が検出されています。ワクチン株との関連等に関しては、現在、健康安全研究センターで検査中です。

## 全数把握対象疾患 患者報告数 2005年35週

分類	疾病名	東京都分(報告週)					全国分(診断週)	
		32週	33週	34週	35週	年累計	35週	年累計
一類	エボラ出血熱							
	クリミア・コンゴ出血熱							
	重症急性呼吸器症候群							
	痘そう							
	ペスト							
	マールブルグ病							
	ラッサ熱							
二類	急性灰白髄炎							
	コレラ					5		33
	細菌性赤痢		1	2	4	59	18	378
	ジフテリア							
	腸チフス		1	1		6	1	34
パラチフス					3	1	11	
三類	腸管出血性大腸菌感染症	14	19	20	13	160	145	2349
四類	E型肝炎			1		6	(1)	(32)
	ウエストナイル熱							
	A型肝炎					13		(132)
	エキノコックス症					1		12
	黄熱							
	オウム病					2		26
	回帰熱							
	Q熱					3		8
	狂犬病							
	高病原性鳥インフルエンザ							
	コクシジオイデス症							2
	サル痘							
	腎症候性出血熱							
	炭疽							
	つつが虫病					3		104
	デング熱	1		2	3	11	6	38
	ニパウイルス感染症							
	日本紅斑熱						2	33
	日本脳炎							
	ハンタウイルス肺症候群							
Bウイルス病								
ブルセラ症					1		1	
発しんチフス								
ボツリヌス症					1			
マラリア			1		12		46	
野兎症								
ライム病					3		5	
リッサウイルス感染症								
レジオネラ症		2			14	2	145	
レプトスピラ症					1	( )	(4)	
五類 (全数届出)	アメーバ赤痢	8	5	1	3	126	10	467
	ウイルス性肝炎(A型・E型を除く)			1	1	29	2	193
	急性脳炎					13	( )	(130)
	クリプトスポリジウム症					1	1	6
	クロイツフェルト・ヤコブ病					11	2	99
	劇症型溶血性レンサ球菌感染症					2	2	42
	後天性免疫不全症候群	14	9	11	8	299	8	789
	ジアルジア症					8		45
	髄膜炎菌性髄膜炎					3		8
	先天性風しん症候群							
	梅毒	2	2	1	1	51	5	356
	破傷風					1		68
	バンコマイシン耐性黄色ブドウ球菌感染症							
	バンコマイシン耐性腸球菌感染症			1		9	1	50

2005/09/12集計

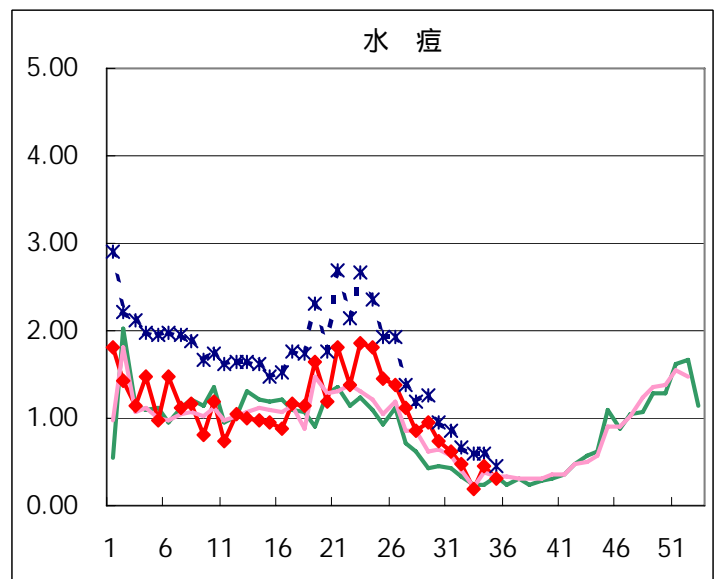
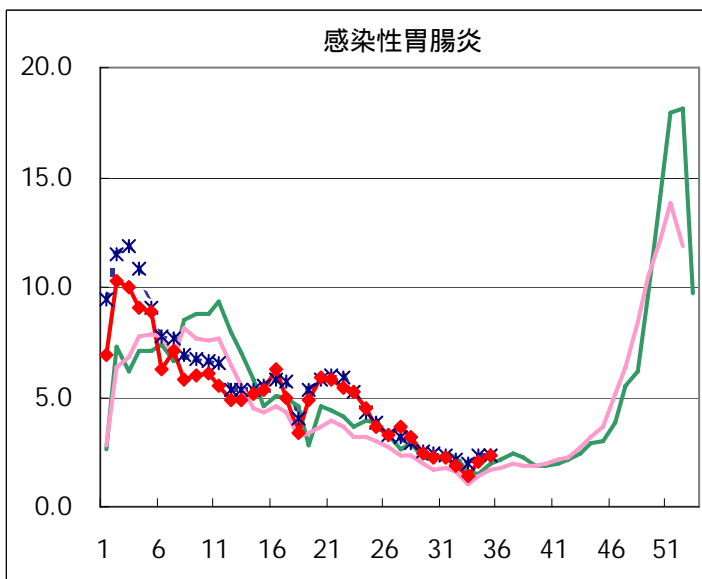
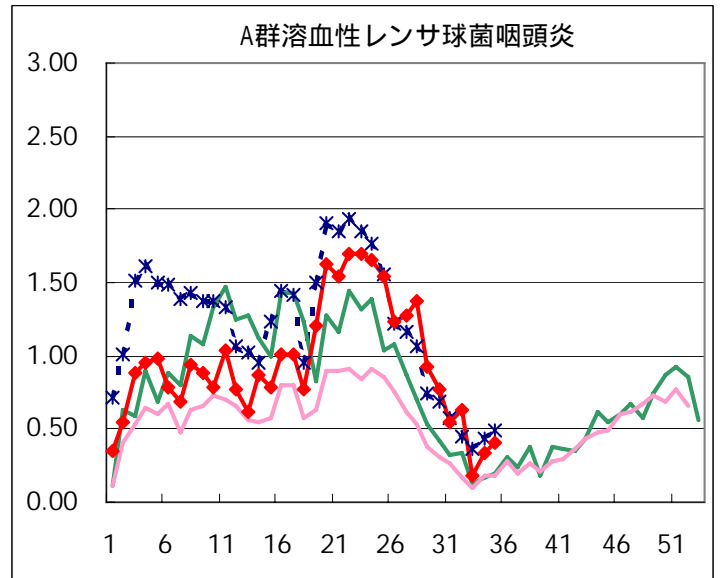
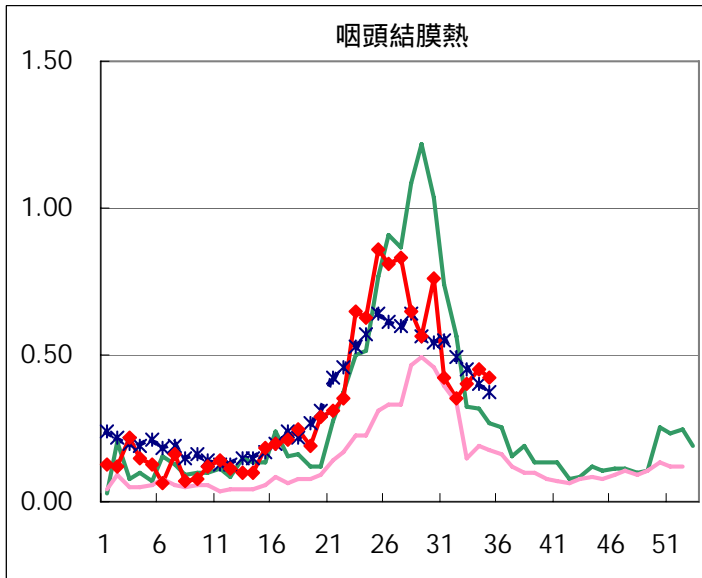
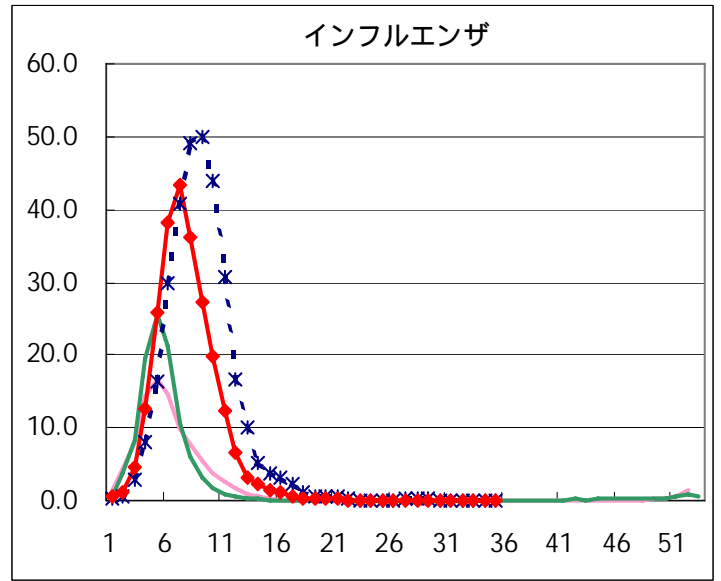
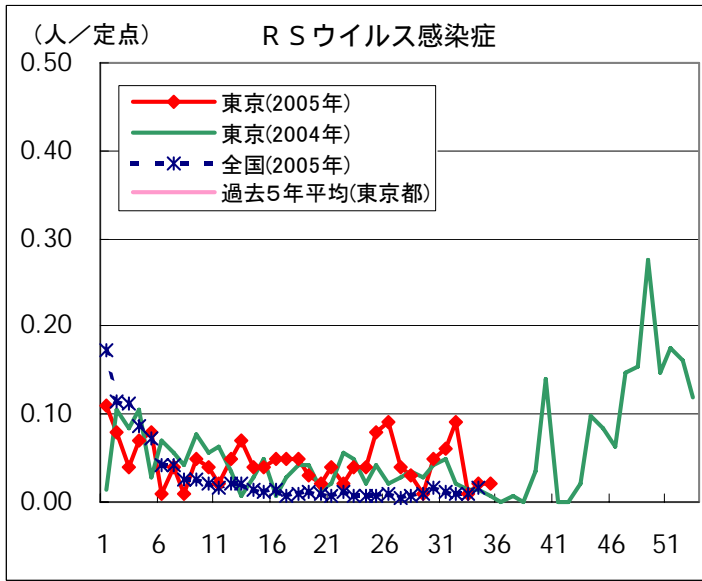
(カッコ内の数値は34週分)

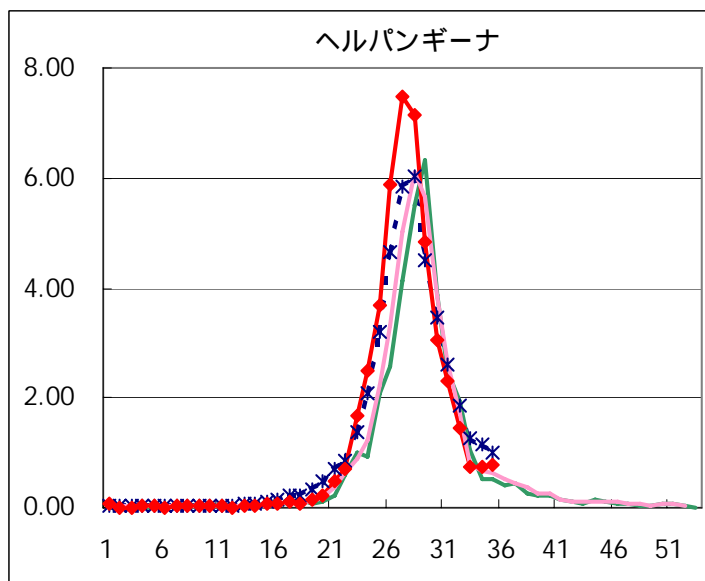
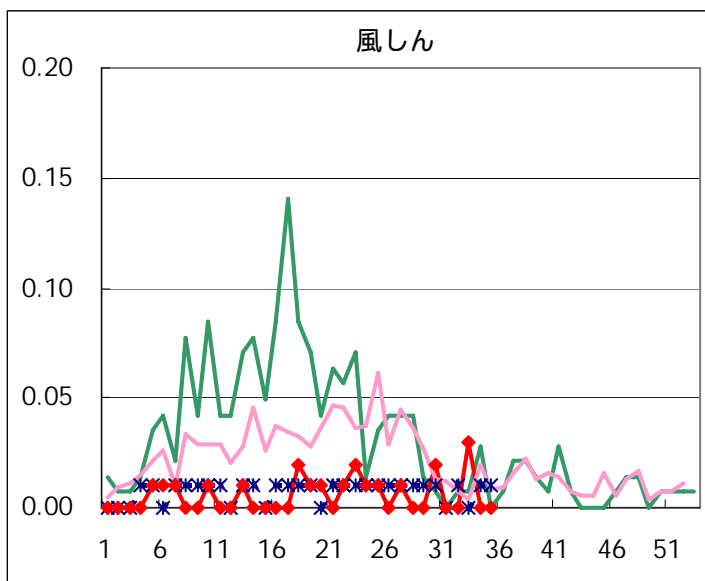
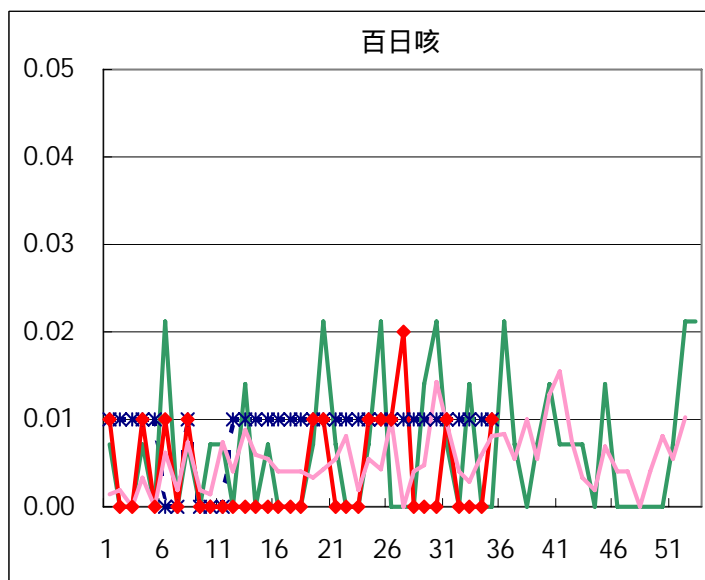
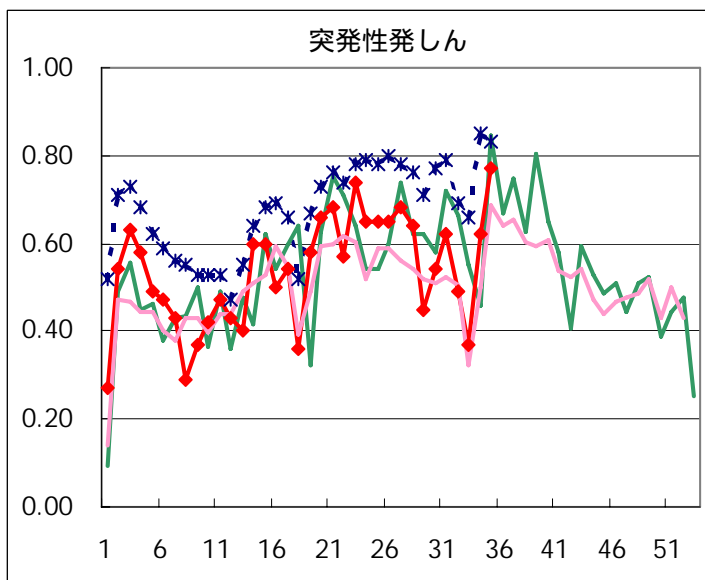
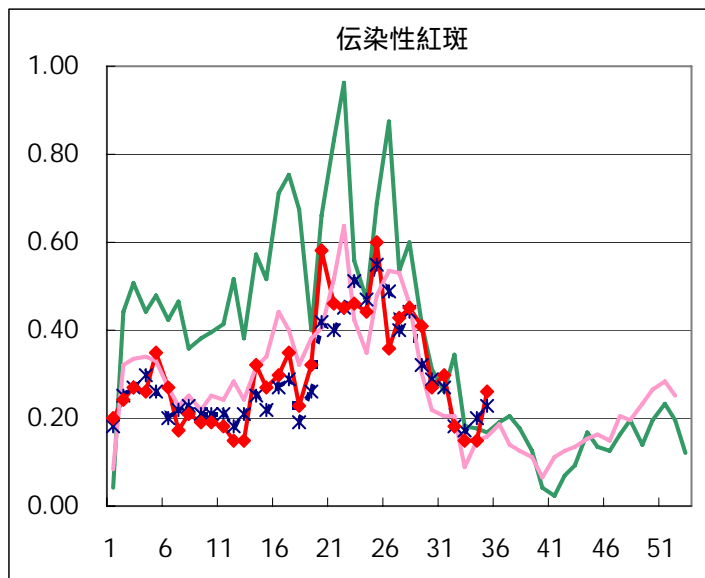
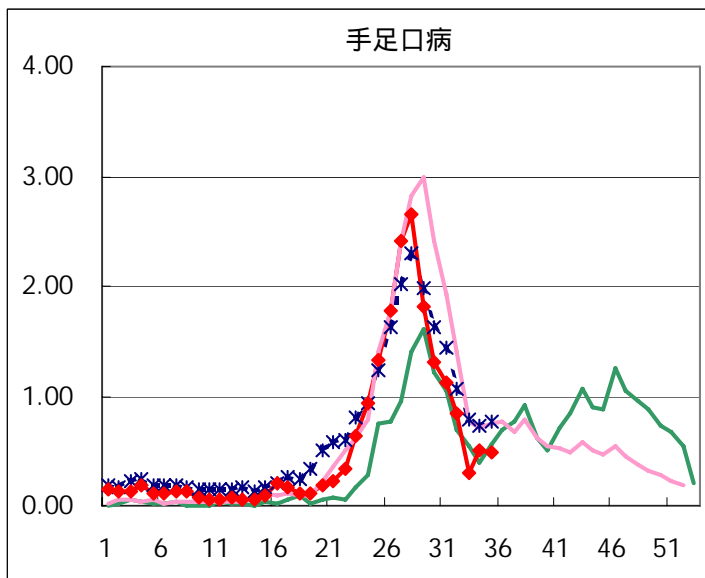
## 五類定点把握対象疾患 患者報告数【男女別】 2005年35週

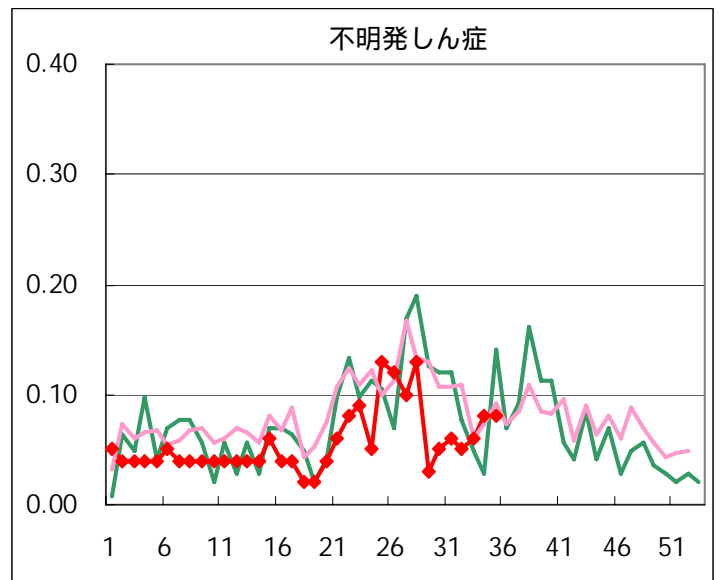
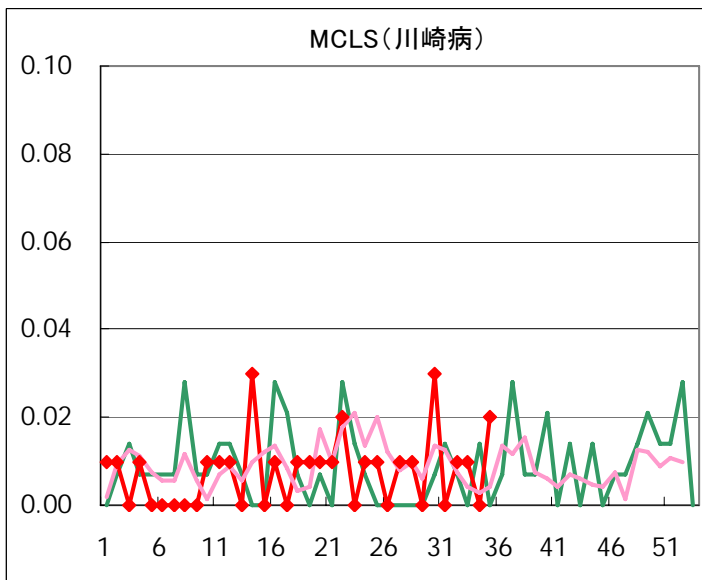
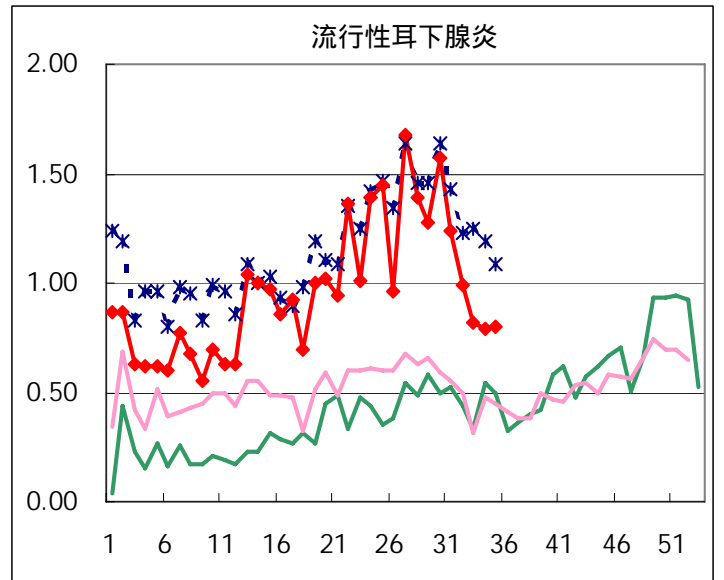
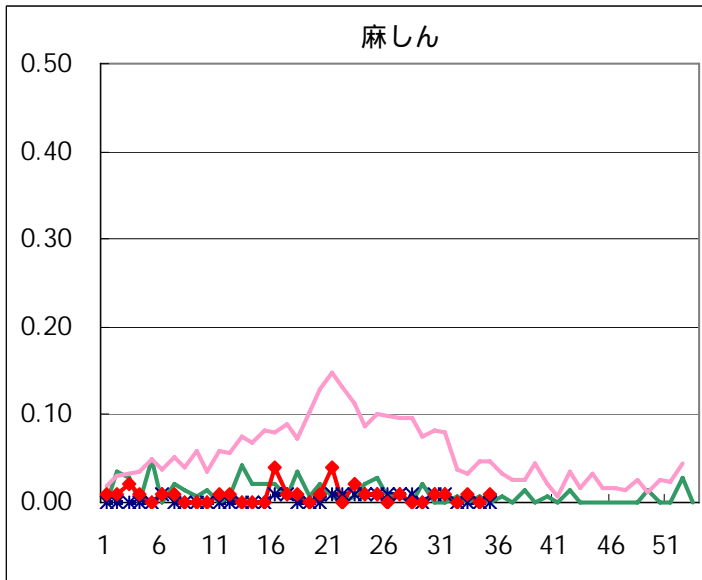
疾病名	性	2005年				4週合計	年累計
		32	33	34	35		
RSウイルス感染症	男	8	1	1	2	12	125
	女	5	1	2	1	9	99
インフルエンザ	男						20,997
	女						21,380
咽頭結膜熱	男	20	40	40	32	132	897
	女	30	17	24	28	99	730
A群溶血性レンサ球菌咽頭炎	男	55	12	25	30	122	2,584
	女	35	13	23	27	98	2,140
感染性胃腸炎	男	155	111	169	181	616	13,011
	女	109	82	125	156	472	12,092
水痘	男	36	9	30	21	96	2,919
	女	31	20	34	24	109	2,596
手足口病	男	59	21	39	38	157	1,496
	女	62	22	32	31	147	1,208
伝染性紅斑	男	13	12	11	13	49	724
	女	13	9	11	24	57	779
突発性発しん	男	38	22	55	52	167	1,367
	女	32	30	33	57	152	1,297
百日咳	男				1	1	11
	女				1	1	6
風しん	男						9
	女		4			4	19
ヘルパンギーナ	男	110	55	54	62	281	3,279
	女	94	53	49	48	244	3,050
麻しん(成人麻しんを除く)	男				1	1	16
	女		2			2	23
流行性耳下腺炎	男	63	65	61	67	256	2,552
	女	77	52	51	46	226	2,187
不明発しん症	男	4	4	6	8	22	160
	女	3	4	5	4	16	116
MCLS	男		1		2	3	23
	女	1			1	2	12
急性出血性結膜炎	男						5
	女	1				1	2
流行性角結膜炎	男	6	10	5	8	29	222
	女	5	4	10	5	24	172
細菌性髄膜炎	男						4
	女		2		1	3	6
無菌性髄膜炎	男	2	1	2		5	15
	女						7
マイコプラズマ肺炎	男		1	2	1	4	45
	女		1		2	3	42
クラミジア肺炎(オウム病を除く)	男						2
	女						2
成人麻しん	男						
	女						

# 五類定点把握対象疾患 患者報告数【推移グラフ】 2005年35週現在

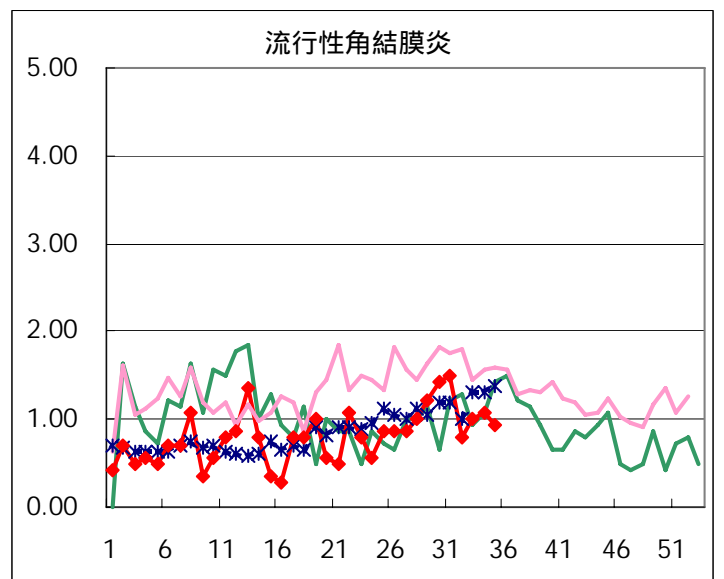
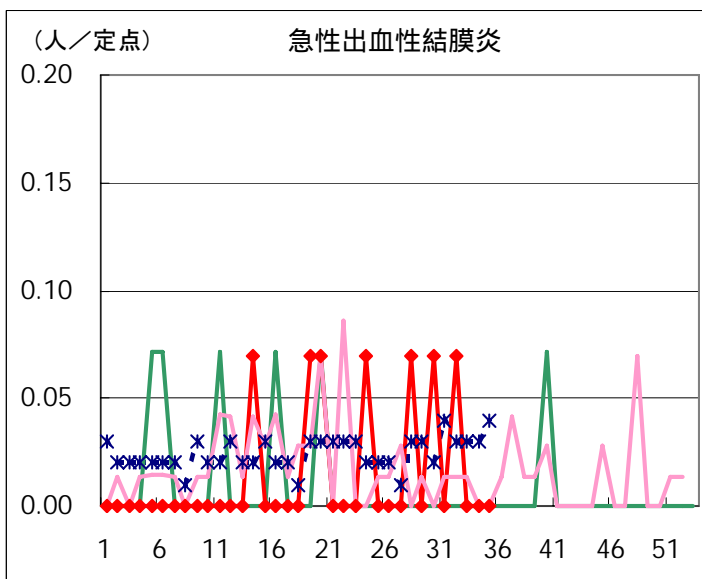
## ◆ 小児科・インフルエンザ定点





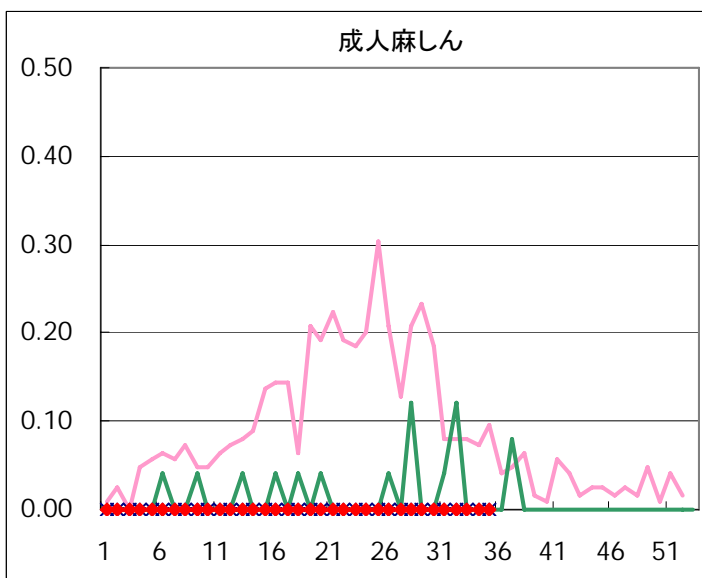
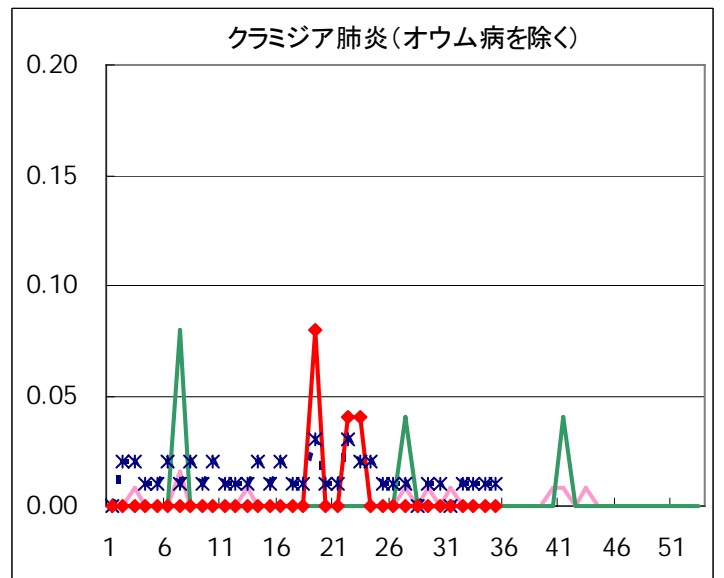
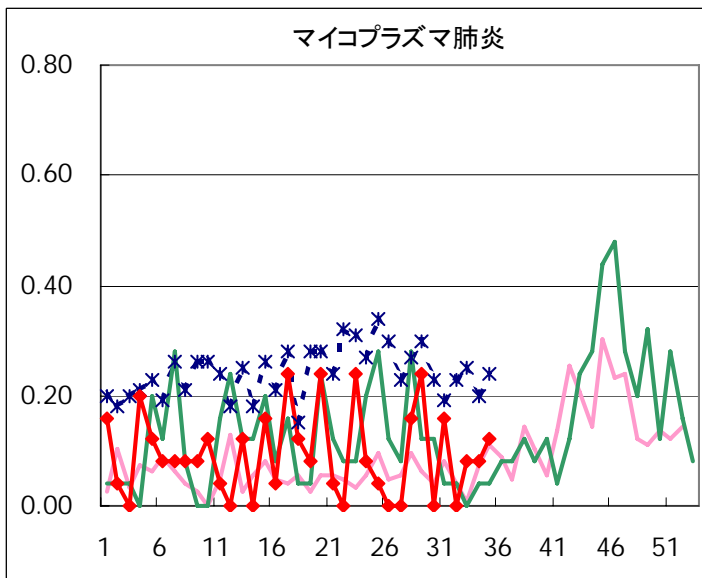
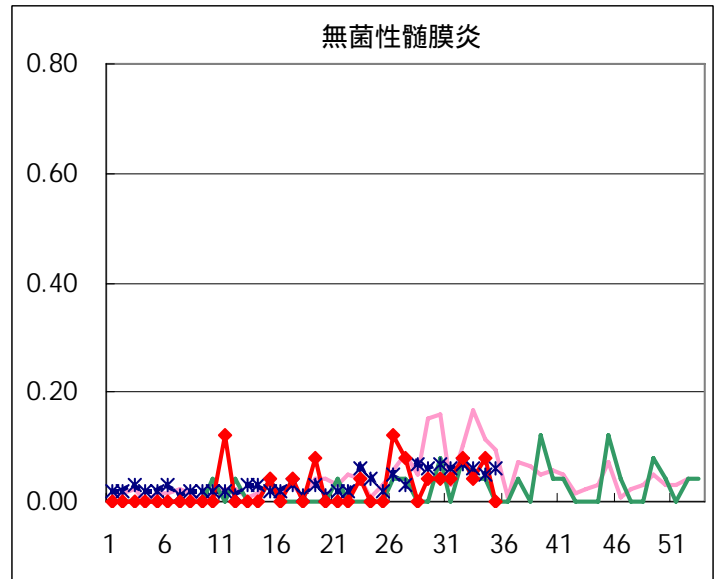
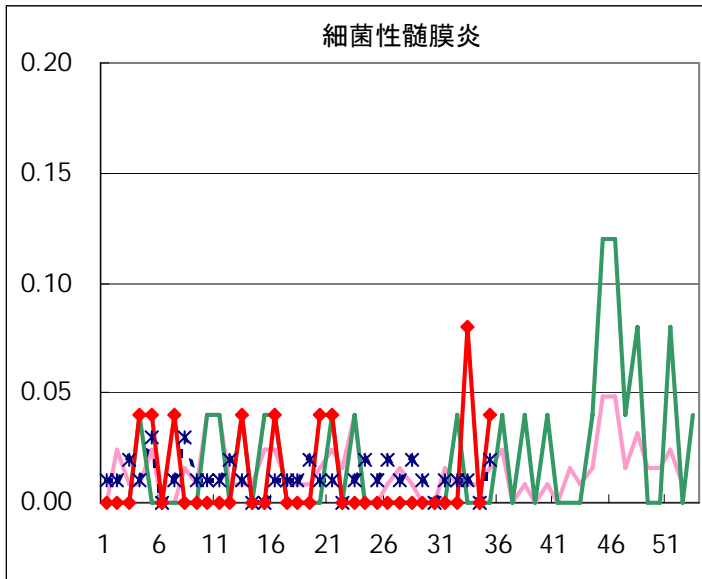


◆ 眼科定点





◆ 基幹定点



疾患別の定点医療機関数(週単位報告分)		
定点種別	疾患	医療機関数
インフルエンザ	インフルエンザ	178
眼科	急性出血性結膜炎	14
	流行性角結膜炎	
基幹	急性脳炎	25
	細菌性髄膜炎	
	無菌性髄膜炎	
	マイコプラズマ肺炎	
	クラミジア肺炎	
	成人麻しん	
小児科	上記を除く疾病	142

五類定点把握対象疾患 患者報告数【保健所別】2005年35週

	RS ウイルス 感染症	インフルエ ンザ	咽頭 結膜熱	A群溶血性 レンサ球菌 咽頭炎	感染性 胃腸炎	水痘	手足口病	伝染性 紅斑	突発性 発しん	百日咳
千代田						1				
中央区			2		3		3		2	
みなと	3		17	7	20		1	1	5	
新宿区			1		10			2	4	1
文京			6		4				1	
台東			1	5	9	1	4		4	
墨田区				3	8	1	2		6	
江東区				3	9		1		2	
品川区			1	3	19	3	16	1	8	
目黒区			1	1	5		1		4	
大田区			5	5	36	3	6	1	11	
世田谷			3	2	22	3	3	2	5	
渋谷区				1	16			1	6	
中野区					15			1	1	
杉並				4	35	1	2	3	4	
池袋						2			1	
北区					5	2	1		5	
荒川区			2		6	1	1	1	2	
板橋区				2	6		2		3	
練馬区			1	3	5	1		6	5	
足立				1	10	5	1	2		
葛飾区			2	1	4	3		7	3	
江戸川			3	2	3	3	5	4	4	
西多摩			5		13	6	1		4	
八王子			1				1		1	
南多摩			1	1	8	2	2	1		1
町田			1	7	12	2	4	3	1	
多摩立川			4		7	1	3			
多摩府中			1	1	13	3	6	1	6	
多摩小平			2	5	34	1	3		11	
島しょ										

東京都合計	3	-	60	57	337	45	69	37	109	2
定点当り報告数	0.02	-	0.42	0.40	2.37	0.32	0.49	0.26	0.77	0.01

五類定点把握対象疾患 患者報告数【保健所別】2005年35週

	風しん	ヘルパン ギーナ	麻疹 (成人麻疹 を除く)	流行性 耳下腺炎	急性出血 性結膜炎	流行性 角結膜炎	不明 発しん症	MCLS	合計
千代田		2					1		4
中央区				3					13
みなと		1				1		1	57
新宿区		6		5		6	1		36
文京		6		2					19
台東				1					25
墨田区		5		3			1		29
江東区		1		4		1			21
品川区		18		4					73
目黒区				1					13
大田区		7		10		1	1	1	87
世田谷		2		7					49
渋谷区				1					25
中野区		2		4					23
杉並			1	2					52
池袋									3
北区		3		12					28
荒川区		5		1			1		20
板橋区		1		6					20
練馬区		5		3			1		30
足立		3		1					23
葛飾区		1		6			1		28
江戸川		1		1			1		27
西多摩		1		8					38
八王子		1		1		1			6
南多摩		1		1					18
町田		11		4		1	4		50
多摩立川				1					16
多摩府中		7		10				1	49
多摩小平		15		10		2			83
島しょ		5		1					6

東京都合計	-	110	1	113	-	13	12	3	971
定点当り報告数	-	0.77	0.01	0.80	-	0.93	0.08	0.02	

## 五類定点把握対象疾患 患者報告数【保健所別・定点当たり】 2005年35週

	RS ウイルス 感染症	インフルエ ンザ	咽頭 結膜熱	A群溶血性 レンサ球菌 咽頭炎	感染性 胃腸炎	水痘	手足口病	伝染性 紅斑	突発性 発しん	百日咳
千代田						0.25				
中央区			0.67		1.00		1.00		0.67	
みなと	0.50		2.83	1.17	3.33		0.17	0.17	0.83	
新宿区			0.17		1.67			0.33	0.67	0.17
文京			2.00		1.33				0.33	
台東			0.33	1.67	3.00	0.33	1.33		1.33	
墨田区				1.00	2.67	0.33	0.67		2.00	
江東区				1.00	3.00		0.33		0.67	
品川区			0.17	0.50	3.17	0.50	2.67	0.17	1.33	
目黒区			0.33	0.33	1.67		0.33		1.33	
大田区			0.56	0.56	4.00	0.33	0.67	0.11	1.22	
世田谷			0.38	0.25	2.75	0.38	0.38	0.25	0.63	
渋谷区				0.25	4.00			0.25	1.50	
中野区					2.50			0.17	0.17	
杉並				0.67	5.83	0.17	0.33	0.50	0.67	
池袋						0.40			0.20	
北区					1.25	0.50	0.25		1.25	
荒川区			1.00		3.00	0.50	0.50	0.50	1.00	
板橋区				0.33	1.00		0.33		0.50	
練馬区			0.20	0.60	1.00	0.20		1.20	1.00	
足立				0.25	2.50	1.25	0.25	0.50		
葛飾区			0.50	0.25	1.00	0.75		1.75	0.75	
江戸川			0.75	0.50	0.75	0.75	1.25	1.00	1.00	
西多摩			1.00		2.60	1.20	0.20		0.80	
八王子			0.50				0.50		0.50	
南多摩			0.33	0.33	2.67	0.67	0.67	0.33		0.33
町田			0.50	3.50	6.00	1.00	2.00	1.50	0.50	
多摩立川			0.67		1.17	0.17	0.50			
多摩府中			0.10	0.10	1.30	0.30	0.60	0.10	0.60	
多摩小平			0.33	0.83	5.67	0.17	0.50		1.83	
島しょ										

東京都合計	3	-	60	57	337	45	69	37	109	2
定点当り報告数	0.02	-	0.42	0.40	2.37	0.32	0.49	0.26	0.77	0.01

五類定点把握対象疾患 患者報告数【保健所別・定点当たり】 2005年35週

	風しん	ヘルパン ギーナ	麻疹 (成人麻疹 を除く)	流行性 耳下腺炎	急性出血 性結膜炎	流行性 角結膜炎	不明 発しん症	MCLS
千代田		0.50					0.25	
中央区				1.00				
みなと		0.17				1.00		0.17
新宿区		1.00		0.83		3.00	0.17	
文京		2.00		0.67				
台東				0.33				
墨田区		1.67		1.00			0.33	
江東区		0.33		1.33		1.00		
品川区		3.00		0.67				
目黒区				0.33				
大田区		0.78		1.11		1.00	0.11	0.11
世田谷		0.25		0.88				
渋谷区				0.25				
中野区		0.33		0.67				
杉並			0.17	0.33				
池袋								
北区		0.75		3.00				
荒川区		2.50		0.50			0.50	
板橋区		0.17		1.00				
練馬区		1.00		0.60			0.20	
足立		0.75		0.25				
葛飾区		0.25		1.50			0.25	
江戸川		0.25		0.25			0.25	
西多摩		0.20		1.60				
八王子		0.50		0.50		1.00		
南多摩		0.33		0.33				
町田		5.50		2.00		1.00	2.00	
多摩立川				0.17				
多摩府中		0.70		1.00				0.10
多摩小平		2.50		1.67		2.00		
島しょ		5.00		1.00				

東京都合計	-	110	1	113	-	13	12	3
定点当り報告数	-	0.77	0.01	0.80	-	0.93	0.08	0.02

## 五類定点把握対象疾患 患者報告数【年齢階級別】 2005年35週

	RS ウイルス 感染症	インフルエ ンザ	咽頭 結膜熱	A群溶血性 レンサ球菌 咽頭炎	感染性 胃腸炎	水痘	手足口病	伝染性 紅斑	突発性 発しん
～6ヶ月					9	3	1		3
～1歳				1	30	4	6	1	61
1歳			7		45	8	19	3	38
2歳			5	3	36	8	15	6	5
3歳			9	3	30	7	7	1	
4歳			6	7	28	7	8	6	1
5歳			9	11	17	4	5	5	1
6歳			3	9	26	1	3	3	
7歳			10	8	11	2	1	3	
8歳			4	6	9	1		2	
9歳			1		9		3		
10～14歳			1	5	32		1	4	
15～19歳			2		12				
20～29歳	3		3	4	43			3	
30～39歳									
40～49歳									
50～59歳									
60～69歳									
70～79歳									
80歳以上									
合計	3	-	60	57	337	45	69	37	109
先週比	0	0	-4	9	43	-19	-2	15	21

注:小児科定点把握対象疾病のうち、「20～29歳」は「20歳以上」と読み替える。  
眼科疾患のうち、「70～79歳」は「70歳以上」と読み替える。

	百日咳	風しん	ヘルパン ギーナ	麻しん (成人麻しん を除く)	流行性 耳下腺炎	急性出血性 結膜炎	流行性 角結膜炎	不明 発しん症	MCLS
～6ヶ月			1						1
～1歳	2		14					4	1
1歳			28		8			1	1
2歳			21		9			1	
3歳			16		19			2	
4歳			9		21			1	
5歳			12		13		1	1	
6歳			4	1	12				
7歳			2		6				
8歳			1		6				
9歳			1		4				
10～14歳					6			1	
15～19歳					3				
20～29歳			1		6		2	1	
30～39歳							7		
40～49歳							1		
50～59歳							2		
60～69歳									
70～79歳									
80歳以上									
合計	2	-	110	1	113	-	13	12	3
先週比	2	0	7	1	1	0	-2	1	3

注:小児科定点把握対象疾病のうち、「20～29歳」は「20歳以上」と読み替える。  
眼科疾患のうち、「70～79歳」は「70歳以上」と読み替える。

# 病原体・抗体検査情報

週別検出状況 2005年28週～35週

検出病原体・抗体		検体採取週								合計
		2005年								
		28	29	30	31	32	33	34	35	
ウイルス	アデノ	7	2	1	5	12	8	5	11	51
	ライノ				2	2	1		1	6
	ポリオ					2		1		3
	コクサッキーA群					1		1	4	6
	コクサッキーB群					1		1	1	3
	エコー					5				5
	エンテロ71								1	1
	その他のエンテロ	12	9	2	5	6	6	5	6	51
	単純ヘルペス	2	1	1		1	1			6
	水痘・帯状疱疹					1				1
	ヘルペス6/7	2				7	2	3		14
	EB		1	2	2	1			3	9
	サイトメガロ	1			2	1	2			6
	ムンプス			3	3	2	3	1	2	14
	麻疹									
	風しん									
	パルボB19					1	1	1		3
	RS				1	2		2	1	6
	ノロ				4	10			9	23
	ロタ							1		1
	インフルエンザAソ連型									
インフルエンザA香港型			1				2		3	
インフルエンザB型										
デング		1				1			2	
その他のウイルス										
細菌	カンピロバクター				1					1
	サルモネラ									
	腸管出血性大腸菌	9	9	10	9	11	15	20	16	99
	その他の腸管系病原菌	1		1	2		1	4		9
	溶血性レンサ球菌	3	3	2	3			3	3	17
	MRSA	2	1	1	1					5
	MSSA						1			1
	その他の細菌			1			1			2
その他の病原体						2				2

臨床診断名別検出結果 2005年28週～35週

臨床診断名 検出病原体	インフルエンザ	上気道炎	下気道炎	感染性胃腸炎	無菌性髄膜炎	咽頭結膜熱	A群溶連菌咽頭炎	流行性角結膜炎	ヘルパンギーナ	手足口病	伝染性紅斑	不明発しん症	流行性耳下腺炎	水痘	麻疹	風しん	その他	合計
搬入検体数	2	34	26	209	58			12	6	3	2	35	10	7			266	
アデノ		14	6	2	1			5	2	2	1	1	2				15	51
ライノ		2			2							1		1				6
ポリオ														2			1	3
コクサッキーA群		4							1					1				6
コクサッキーB群																	3	3
エコー			1									2					2	5
エンテロ71																	1	1
その他のエンテロ		7	2	1	12			4	2			8					15	51
単純ヘルペス		1			1			1									3	6
水痘・带状疱疹しん														1				1
ヘルペス6/7		2							1	1	7						3	14
EB		2								1	1						5	9
サイトメガロ			3									1					2	6
ムンプス					8								5				1	14
麻疹																		
風しん																		
パルボB19											2	1						3
RS		1	5															6
ノロ				23														23
ロタ				1														1
インフルエンザAソ連型																		
インフルエンザA香港型	2																1	3
インフルエンザB型																		
カンピロバクター				1														1
サルモネラ																		
腸管出血性大腸菌				11													88	99
その他の腸管系病原菌				1													8	9
溶血性レンサ球菌																	17	17
その他の病原体																	12	12
備考	この表の「その他の病原体」は「週別検出状況」の表にある「デング」「その他のウイルス」「MRSA」「MSSA」「その他の細菌」と「その他の病原体」の合計である。																	