

全数及び定点(週単位報告)把握対象疾患

- 発生動向の概況 《2005年36週》
- 定点医療機関からのコメント
- 全数把握対象疾患 患者報告数
- 五類定点把握対象疾患 患者報告数
 - 男女別
 - 推移グラフ
 - 保健所別
 - 保健所別(定点当たり)
 - 年齢階級別
- 病原体・抗体検査情報
 - 週別検出状況
 - 臨床診断名別検出結果

定点(月単位報告)把握対象疾患

－ 性感染症・薬剤耐性菌感染症 －

- 発生動向の概況 《2005年8月》
- 定点医療機関からのコメント
- 性感染症 患者報告数
 - 推移グラフ
 - 保健所別
 - 保健所別(定点当たり)
 - 年齢階級別
 - 2次医療圏別
- 薬剤耐性菌感染症

東京都医師会感染症予防検討委員会

事務局:東京都健康安全研究センター疫学情報室

電話:03-3363-3213(直通)

FAX:03-5332-7365

E-mail: idsc@tokyo-eiken.go.jp

アドレス: idsc.tokyo-eiken.go.jp/



全数及び定点(週単位報告)把握対象疾患

発生動向の概況 《2005年36週》

(全数把握対象疾患)

・今週報告された腸管出血性大腸菌感染症20症例中3症例で焼肉、ステーキの喫食が確認されている。また、O157 VT2の2症例、O157 (VT1+VT2)の2症例は、それぞれ同一家族である。

区分	疾患	報告件数	情報 (検出病原体・血清型・推定感染経路)	推定感染地
二類	コレラ	1	O1エルトル小川型	インド
	細菌性赤痢	1	フレキシネル菌	シリア
三類	腸管出血性大腸菌感染症	20	O157 VT1 (1件)、O157 VT2 (9件)、O157 VT1・VT2 (10件)	国内19件、不明1件
四類	デング熱	3	血清型:2型1件、不明2件	シンガポール、ミャンマー、フィリピン
	ライム病	1	診断方法:血清学的検査 推定感染地:北海道	国内
	レジオネラ症	1	推定感染経路:不明	国内
五類	アメーバ赤痢	5	推定感染経路:異性間性的接触2件、不明3件	国内4件、インドネシア(バリ島)1件
	HIV感染症	8	無症候性キャリア6件、AIDS2件 推定感染経路:異性間性的接触4件、同性間性的接4件	国内6件、タイ1件、不明1件
	梅毒	2	早期頭症梅毒 I 期1件、無症候梅毒1件 推定感染経路:異性間性的接触	国内
	バンコマイシン耐性腸球菌感染症	1	推定感染経路:不明	国内

(推定される感染経路及び感染地は医師の届出によるものである。)

(定点把握対象疾患 一小児科・インフルエンザ・眼科・基幹定点一)

・流行性耳下腺炎の報告数が高い状況で推移している。

(検査情報)

・インフルエンザの9件は、同一保健所管内の検体である。

臨床診断名	患者年齢	検査試料	検出病原体	検査法
インフルエンザ	(8件)*	咽頭拭い液	インフルエンザウイルスAソ連(A/H1N1)型	遺伝子
	(1件)**	咽頭拭い液	インフルエンザウイルスAソ連(A/H1)型	
咽頭炎	4	咽頭拭い液	エンテロウイルス	
上気道炎、口内炎	18	咽頭拭い液	エンテロウイルス	
上気道炎	5	咽頭拭い液	エンテロウイルス	
気管支炎	2	咽頭拭い液	RSウイルス	

臨床診断名	患者年齢	検査試料	検出病原体	検査法	
クループ症候群	11M	咽頭拭い液	パラインフルエンザウイルス1型	遺伝子	
発熱	2M	髄液	サイトメガロウイルス		
発熱	27d	髄液	エンテロウイルス、サイトメガロウイルス		
不明熱	11M	髄液	エンテロウイルス		
血管性紫斑病	13	糞便	風疹ウイルス		
発熱、HIE	9	鼻汁	ライノウイルス		
EBウイルス感染症	43	胸水	EBウイルス、サイトメガロウイルス		
熱性けいれん	3	咽頭拭い液	アデノウイルス		
不明発しん症	7	咽頭拭い液	EBウイルス		
突発しん	1	咽頭拭い液	ヒトヘルペスウイルス6型		
頸部リンパ節腫脹	5	咽頭拭い液	アデノウイルス		
心肺停止	4M	糞便	エンテロウイルス		
出血性脳梗塞	11M	髄液	エンテロウイルス		
頸部リンパ節炎	5	咽頭拭い液	アデノウイルス		
髄膜炎	34	糞便	エンテロウイルス		
		咽頭拭い液	エンテロウイルス		
		髄液	エンテロウイルス		
ウイルス性髄膜炎	1M	髄液	エンテロウイルス		
髄膜炎	4	咽頭拭い液	エンテロウイルス		
		髄液	エンテロウイルス		
髄膜炎	1M	髄液	エンテロウイルス		
ヘルパンギーナ	1	糞便	アデノウイルス、エンテロウイルス		
		咽頭拭い液	エンテロウイルス		
慢性下痢症	1	糞便	アデノウイルス		
けいれん重積	9M	糞便	エンテロウイルス		
急性腸炎	65	糞便	カンピロバクター		分離***
アデノウイルス感染症	不明	咽頭拭い液	アデノウイルス5型		生化学的 性状 & 血清型検査
細菌性赤痢	22	菌株	フレキシネル菌(2a)		
細菌性赤痢	不明	菌株	ゾンネ菌		
腸チフス	37	菌株	チフス菌	抗体	
デング熱	21	血液	デングウイルスIgM		
デング熱	34	血液	デングウイルスIgM		

* 小学1年生7名、3才1名。 ** 小学1年生。 *** 遺伝子検査で報告済みの検体を含む。

腸管出血性大腸菌 菌株検査情報

血清型	産生毒素			合計
	VT1	VT2	VT1・VT2	
O157		4	6	10
O145	1			1

定点医療機関からのコメント

今週は定点医療機関からのコメントはありませんでした。

全数把握対象疾患 患者報告数 2005年36週

分類	疾病名	東京都分(報告週)					全国分(診断週)	
		33週	34週	35週	36週	年累計	36週	年累計
一類	エボラ出血熱							
	クリミア・コンゴ出血熱							
	重症急性呼吸器症候群							
	痘そう							
	ペスト							
	マールブルグ病							
	ラッサ熱							
二類	急性灰白髄炎							
	コレラ				1	6	1	34
	細菌性赤痢	1	2	4	1	60	13	391
	ジフテリア							
	腸チフス	1	1			6	1	35
パラチフス					3		11	
三類	腸管出血性大腸菌感染症	19	20	13	20	180	169	2527
四類	E型肝炎		1			6	()	(32)
	ウエストナイル熱							
	A型肝炎					13	()	(133)
	エキノコックス症					1		12
	黄熱							
	オウム病					2		26
	回帰熱							
	Q熱					3		8
	狂犬病							
	高病原性鳥インフルエンザ							
	コクシジオイデス症							2
	サル痘							
	腎症候性出血熱							
	炭疽							
	つつが虫病					3		105
	デング熱		2	3	3	14	6	45
	ニパウイルス感染症							
	日本紅斑熱						2	36
	日本脳炎						1	1
	ハンタウイルス肺症候群							
Bウイルス病								
ブルセラ症					1		1	
発しんチフス								
ボツリヌス症					1			
マラリア		1			12	2	48	
野兔症								
ライム病				1	4		6	
リッサウイルス感染症								
レジオネラ症	2			1	15	5	152	
レプトスピラ症					1	()	(4)	
五類 (全数届出)	アメーバ赤痢	5	1	3	5	131	3	478
	ウイルス性肝炎(A型・E型を除く)		1	1		29	2	198
	急性脳炎					13	(2)	(132)
	クリプトスポリジウム症					1		6
	クロイツフェルト・ヤコブ病					11	3	103
	劇症型溶血性レンサ球菌感染症					2		41
	後天性免疫不全症候群	9	11	8	8	307	12	815
	ジアルジア症					8		46
	髄膜炎菌性髄膜炎					3		8
	先天性風しん症候群							
	梅毒	2	1	1	2	53	4	365
	破傷風					1		69
	バンコマイシン耐性黄色ブドウ球菌感染症							
バンコマイシン耐性腸球菌感染症		1		1	10	1	52	

2005/09/20集計

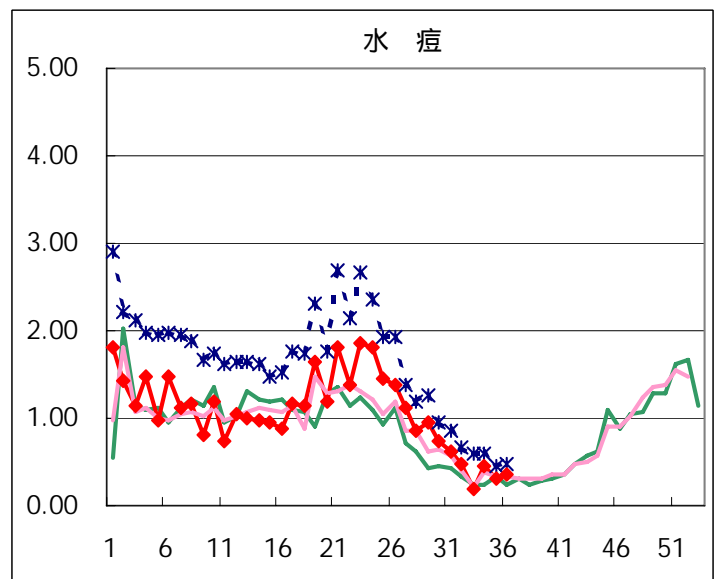
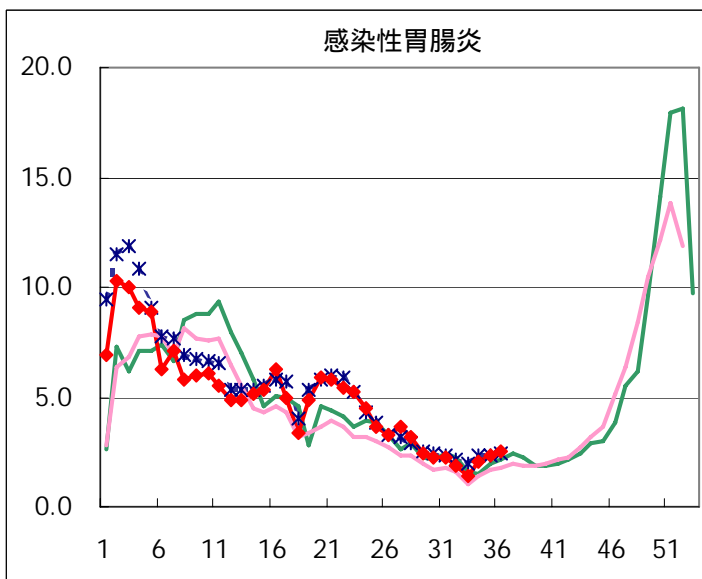
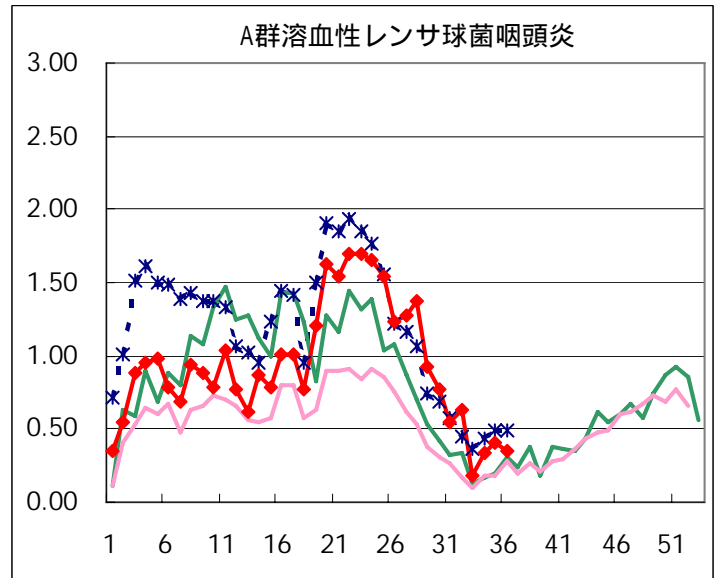
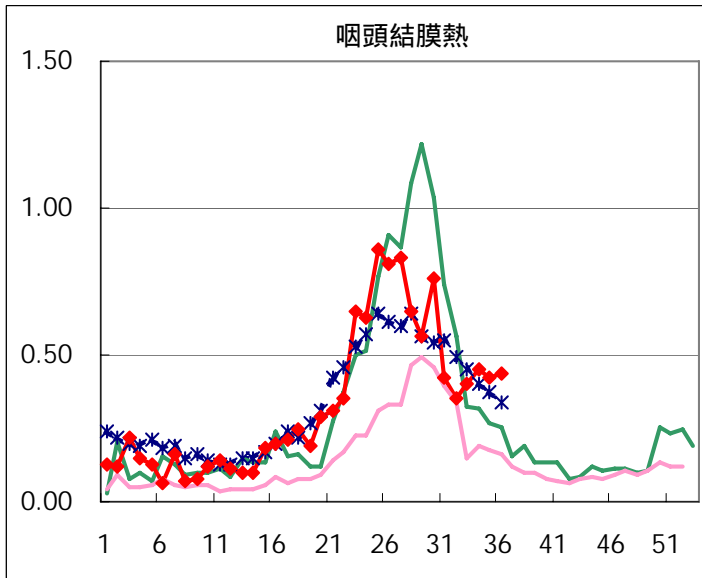
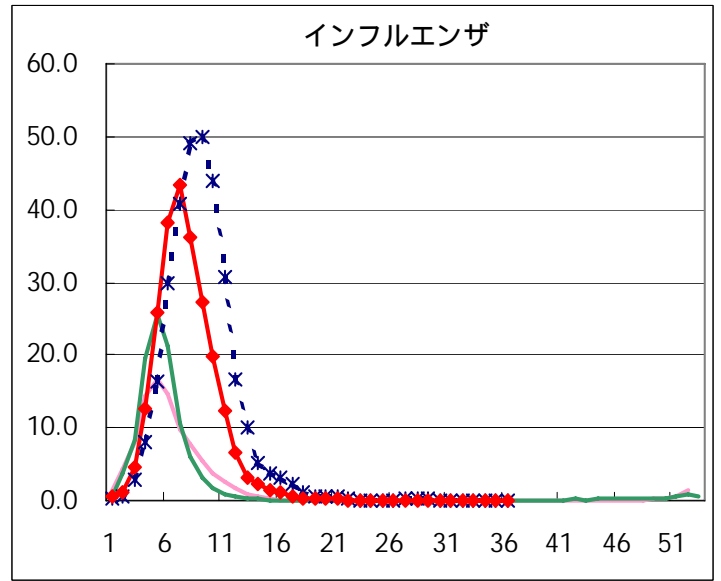
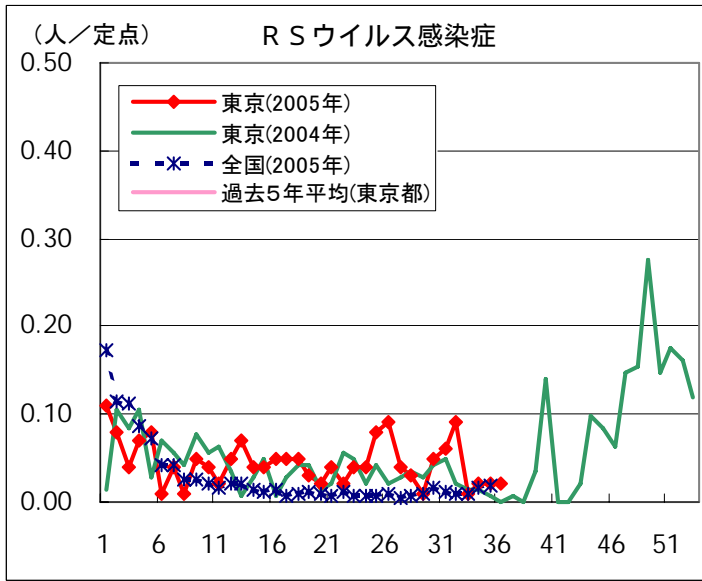
(カッコ内の数値は35週分)

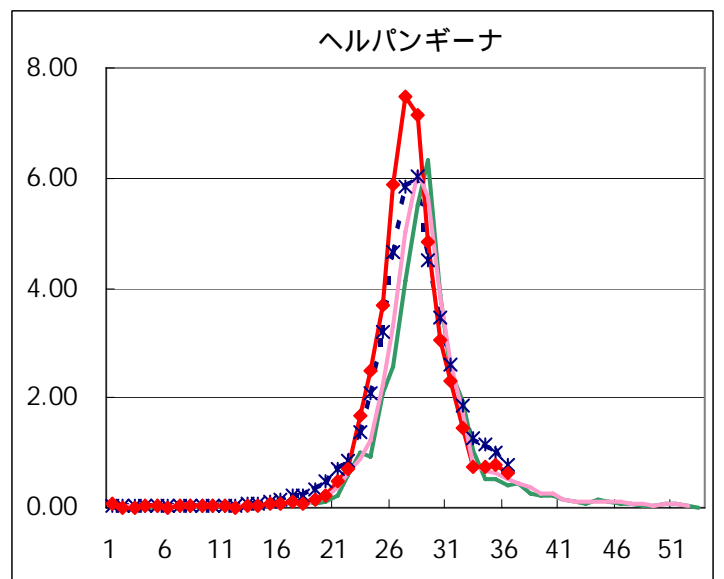
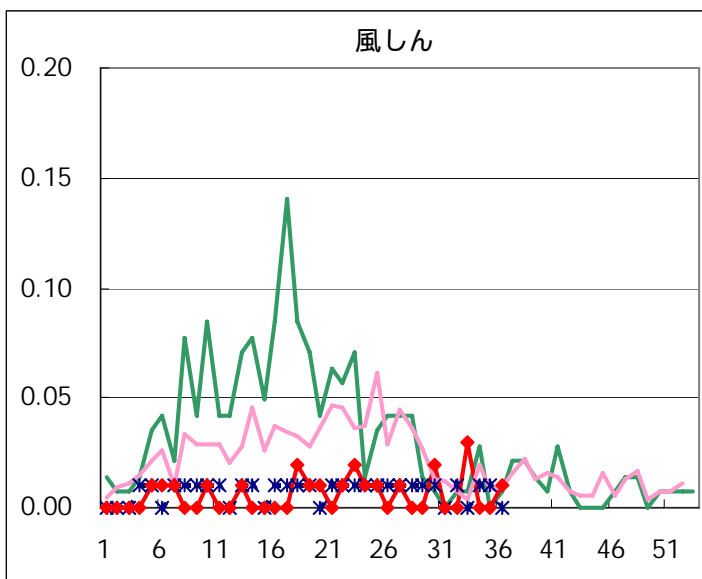
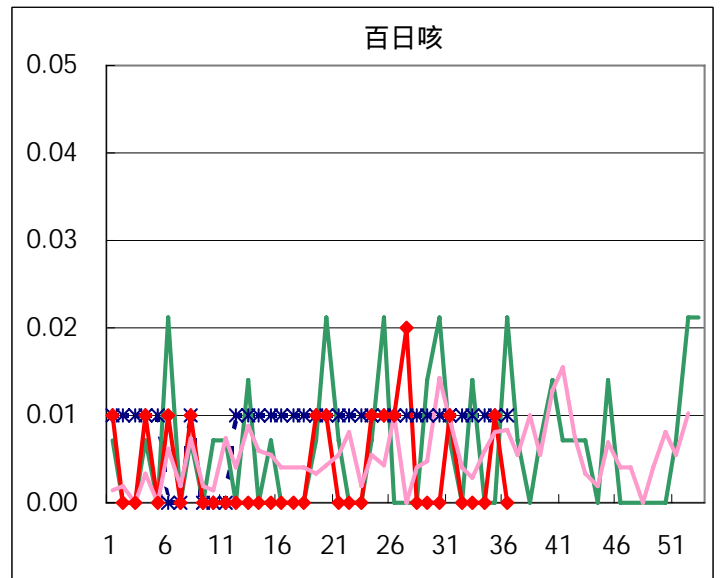
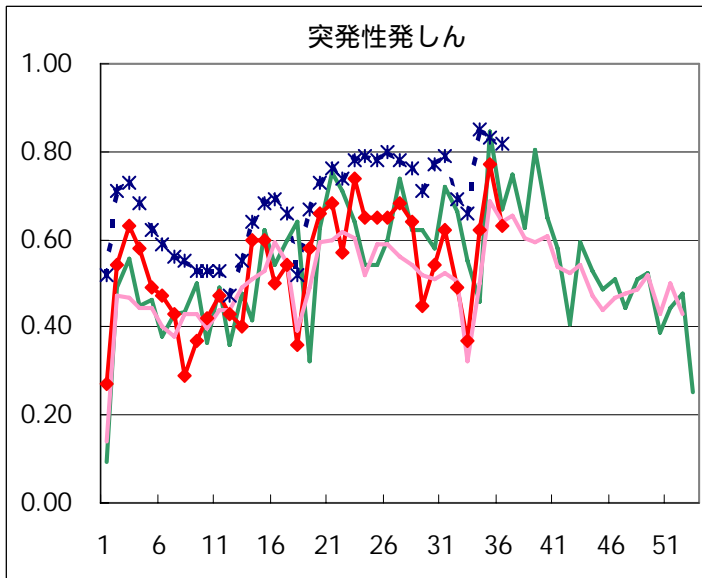
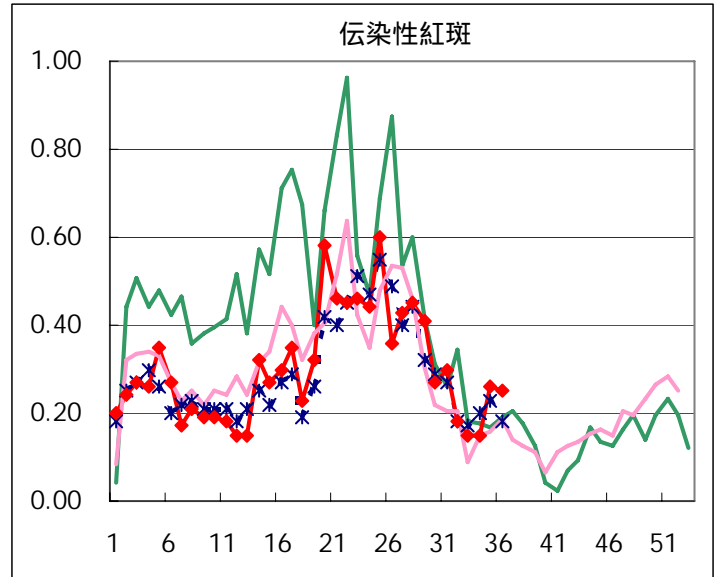
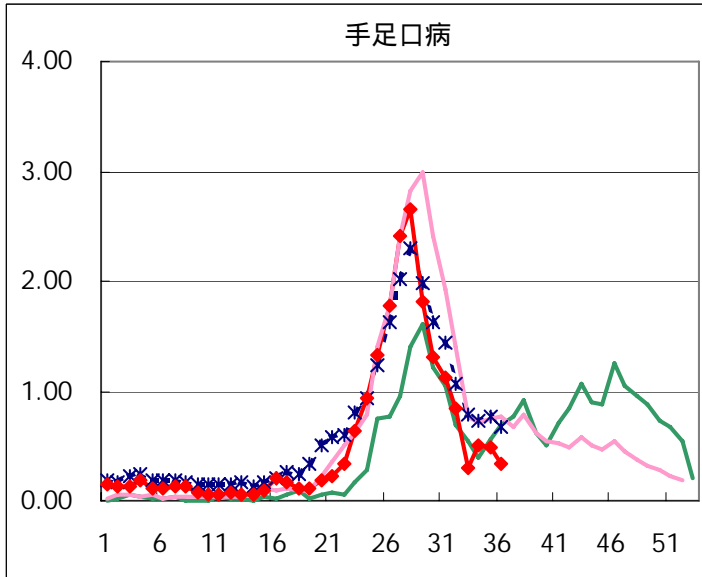
五類定点把握対象疾患 患者報告数【男女別】 2005年36週

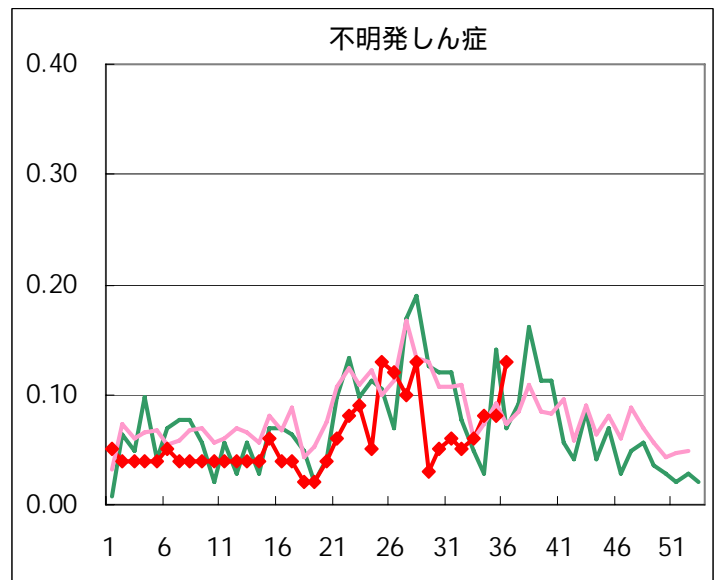
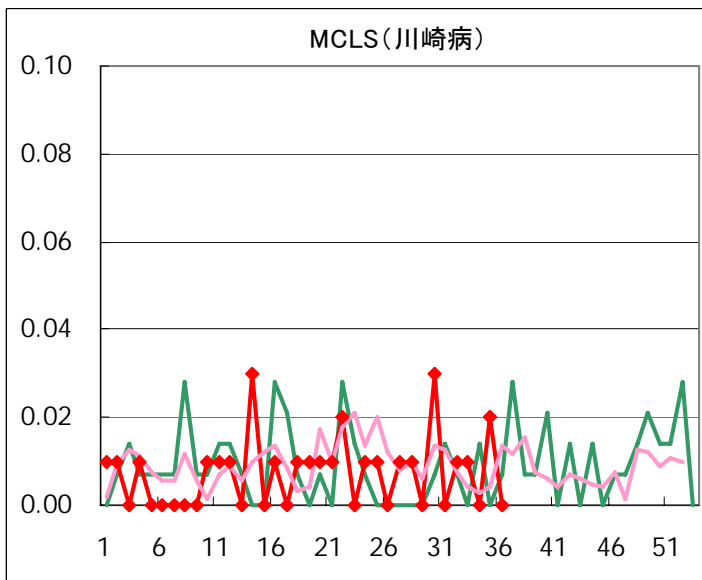
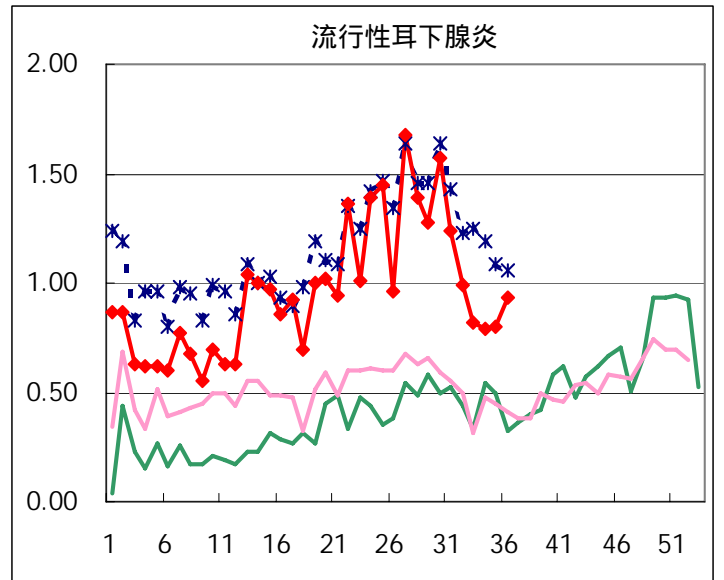
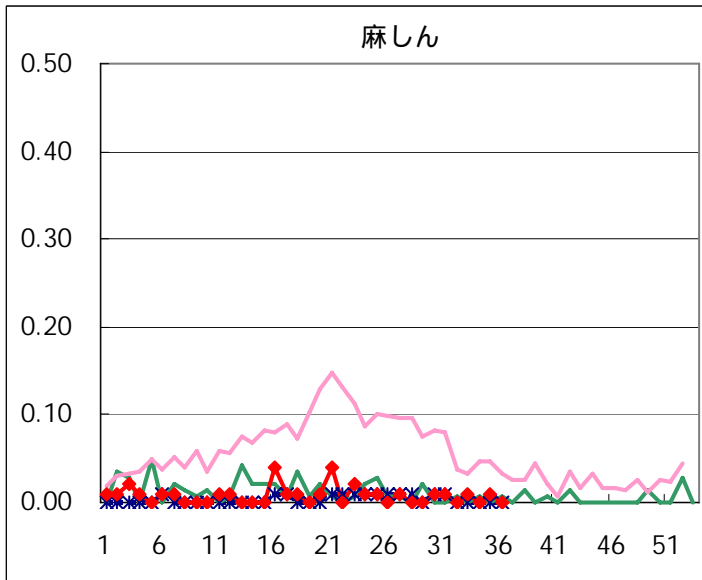
疾病名	性	2005年				4週合計	年累計
		33	34	35	36		
RSウイルス感染症	男	1	1	2	1	5	126
	女	1	2	1	2	6	101
インフルエンザ	男						20,997
	女						21,380
咽頭結膜熱	男	40	40	32	35	147	932
	女	17	24	28	27	96	757
A群溶血性レンサ球菌咽頭炎	男	12	25	30	29	96	2,613
	女	13	23	27	21	84	2,161
感染性胃腸炎	男	111	169	181	183	644	13,194
	女	82	125	156	169	532	12,261
水痘	男	9	30	21	19	79	2,938
	女	20	34	24	31	109	2,627
手足口病	男	21	39	38	30	128	1,526
	女	22	32	31	17	102	1,225
伝染性紅斑	男	12	11	13	20	56	744
	女	9	11	24	16	60	795
突発性発しん	男	22	55	52	47	176	1,414
	女	30	33	57	42	162	1,339
百日咳	男			1		1	11
	女			1		1	6
風しん	男						9
	女	4			1	5	20
ヘルパンギーナ	男	55	54	62	53	224	3,332
	女	53	49	48	37	187	3,087
麻しん(成人麻しんを除く)	男			1		1	16
	女	2				2	23
流行性耳下腺炎	男	65	61	67	75	268	2,627
	女	52	51	46	57	206	2,244
不明発しん症	男	4	6	8	14	32	174
	女	4	5	4	4	17	120
MCLS	男	1		2		3	23
	女			1		1	12
急性出血性結膜炎	男						5
	女						2
流行性角結膜炎	男	10	5	8	8	31	230
	女	4	10	5	2	21	174
細菌性髄膜炎	男						4
	女	2		1		3	6
無菌性髄膜炎	男	1	2			3	15
	女						7
マイコプラズマ肺炎	男	1	2	1		4	45
	女	1		2	1	4	43
クラミジア肺炎(オウム病を除く)	男						2
	女						2
成人麻しん	男						
	女						

五類定点把握対象疾患 患者報告数【推移グラフ】 2005年36週現在

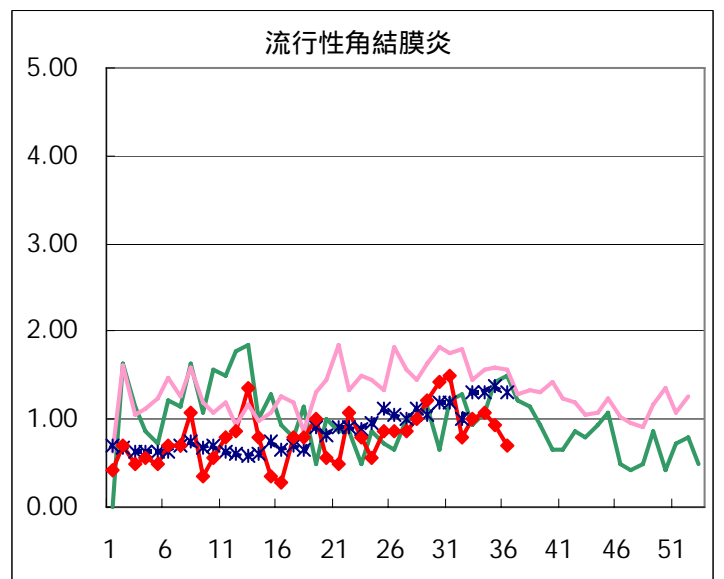
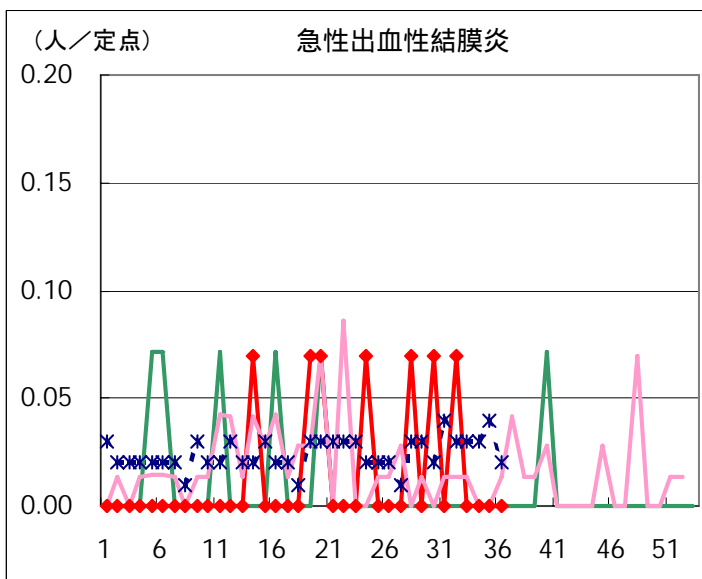
◆ 小児科・インフルエンザ定点



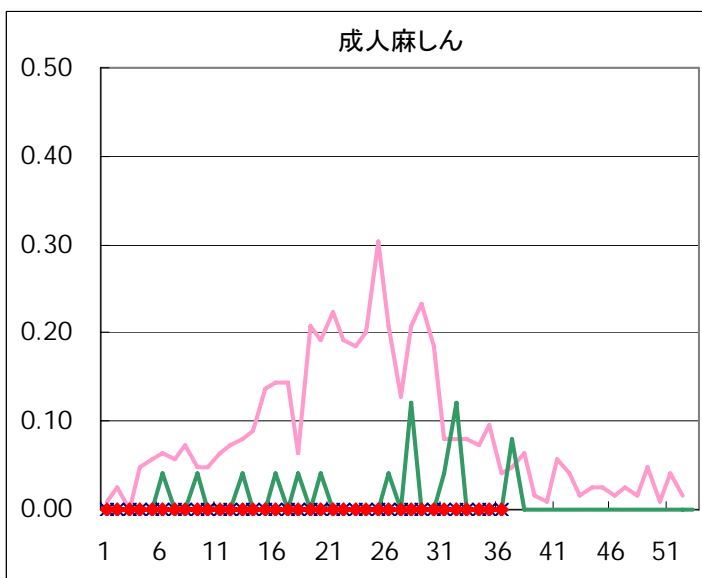
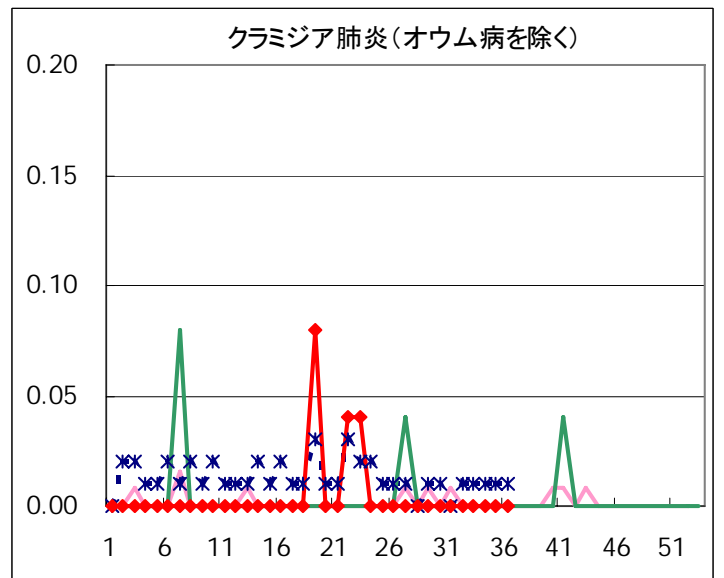
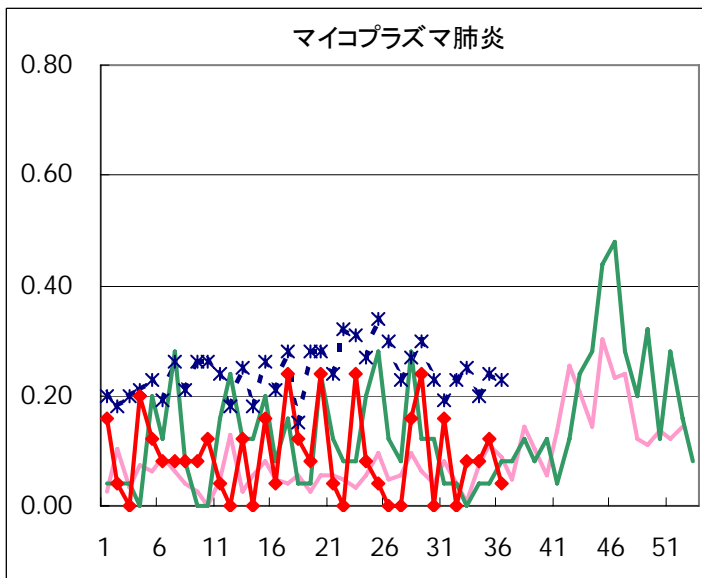
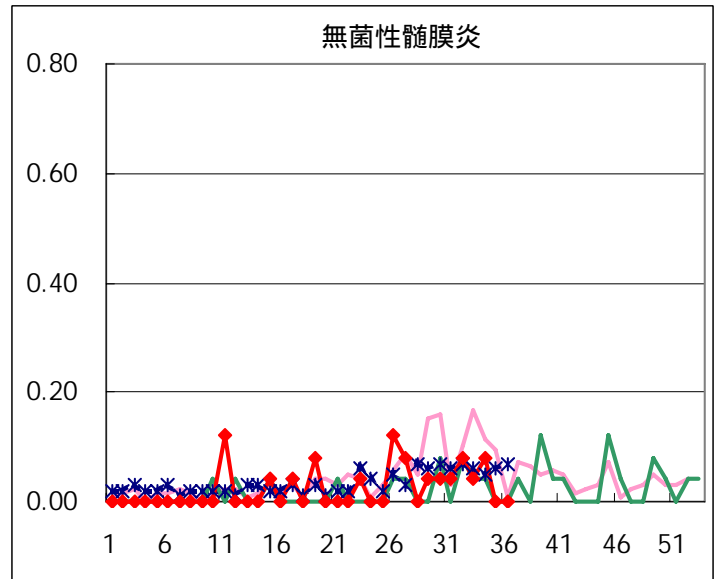
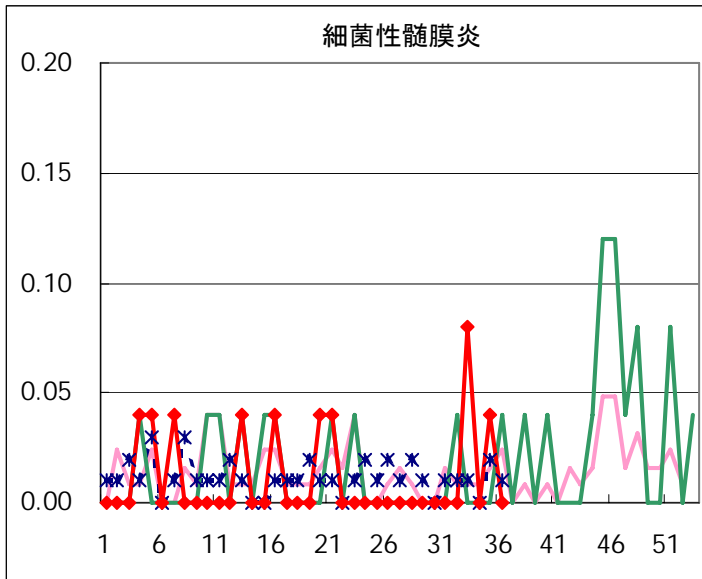




◆ 眼科定点



◆ 基幹定点



疾患別の定点医療機関数(週単位報告分)		
定点種別	疾患	医療機関数
インフルエンザ	インフルエンザ	178
眼科	急性出血性結膜炎	14
	流行性角結膜炎	
基幹	急性脳炎	25
	細菌性髄膜炎	
	無菌性髄膜炎	
	マイコプラズマ肺炎	
	クラミジア肺炎	
小児科	成人麻疹	142
	上記を除く疾病	

五類定点把握対象疾患 患者報告数【保健所別】2005年36週

	RS ウイルス 感染症	インフルエ ンザ	咽頭 結膜熱	A群溶血性 レンサ球菌 咽頭炎	感染性 胃腸炎	水痘	手足口病	伝染性 紅斑	突発性 発しん	百日咳
千代田			2		2				1	
中央区			2		5		3		1	
みなと	2		13	7	26	2				
新宿区					10			7	1	
文京			6	1	5	1	1		1	
台東			1	2	16	2			4	
墨田区					9			2	1	
江東区				1	7	1	1		2	
品川区				1	19	7	7	2	4	
目黒区					2			1	3	
大田区			8	6	40	4	7		9	
世田谷			1		18	5	1	3	8	
渋谷区			1	2	9	1				
中野区	1			2	20			2		
杉並				6	16			4	5	
池袋					1	1			1	
北区				1	10	1	6	1	11	
荒川区			4	3	10		3		4	
板橋区			2		11				5	
練馬区				1	8	1		2	3	
足立					14	1	1		1	
葛飾区				2	10	3	2	3	2	
江戸川			5	1	6	1	2	1	2	
西多摩			6	2	6	5	3	1	3	
八王子			3				1	1		
南多摩			1	1	7	7	3		3	
町田			1	3	25			1	3	
多摩立川			1		5	2			1	
多摩府中			1	1	9	3	2	1	8	
多摩小平			4	7	26	2	4	4	2	
島しょ										

東京都合計	3	-	62	50	352	50	47	36	89	-
定点当り報告数	0.02	-	0.44	0.35	2.48	0.35	0.33	0.25	0.63	-

五類定点把握対象疾患 患者報告数【保健所別】2005年36週

	風しん	ヘルパン ギーナ	麻疹 (成人麻疹 を除く)	流行性 耳下腺炎	急性出血 性結膜炎	流行性 角結膜炎	不明 発しん症	MCLS	合計
千代田				1			1		7
中央区				3					14
みなと		2		1		2			55
新宿区				1		3	1		23
文京		5		9		1			30
台東		2		4					31
墨田区		7		2			2		23
江東区				7		1			20
品川区		6		6					52
目黒区				1					7
大田区		11		20		1	2		108
世田谷		3		5					44
渋谷区	1	3		3					20
中野区				2					27
杉並		1		2					34
池袋				1					4
北区		3		16			1		50
荒川区		12		2					38
板橋区		2		1			1		22
練馬区				7			2		24
足立		3							20
葛飾区		1		9			1		33
江戸川		3							21
西多摩				5					31
八王子				1					6
南多摩		5		1					28
町田		12		3		1	4		53
多摩立川				1					10
多摩府中		3		11		1	1		41
多摩小平		4		7			2		62
島しょ		2							2

東京都合計	1	90	-	132	-	10	18	-	940
定点当り報告数	0.01	0.63	-	0.93	-	0.71	0.13	-	

五類定点把握対象疾患 患者報告数【保健所別・定点当たり】2005年36週

	RS ウイルス 感染症	インフルエ ンザ	咽頭 結膜熱	A群溶血性 レンサ球菌 咽頭炎	感染性 胃腸炎	水痘	手足口病	伝染性 紅斑	突発性 発しん	百日咳
千代田			0.50		0.50				0.25	
中央区			0.67		1.67		1.00		0.33	
みなと	0.33		2.17	1.17	4.33	0.33				
新宿区					1.67			1.17	0.17	
文京			2.00	0.33	1.67	0.33	0.33		0.33	
台東			0.33	0.67	5.33	0.67			1.33	
墨田区					3.00			0.67	0.33	
江東区				0.33	2.33	0.33	0.33		0.67	
品川区				0.17	3.17	1.17	1.17	0.33	0.67	
目黒区					0.67			0.33	1.00	
大田区			0.89	0.67	4.44	0.44	0.78		1.00	
世田谷			0.13		2.25	0.63	0.13	0.38	1.00	
渋谷区			0.25	0.50	2.25	0.25				
中野区	0.17			0.33	3.33			0.33		
杉並				1.00	2.67			0.67	0.83	
池袋					0.20	0.20			0.20	
北区				0.25	2.50	0.25	1.50	0.25	2.75	
荒川区			2.00	1.50	5.00		1.50		2.00	
板橋区			0.33		1.83				0.83	
練馬区				0.20	1.60	0.20		0.40	0.60	
足立					3.50	0.25	0.25		0.25	
葛飾区				0.50	2.50	0.75	0.50	0.75	0.50	
江戸川			1.25	0.25	1.50	0.25	0.50	0.25	0.50	
西多摩			1.20	0.40	1.20	1.00	0.60	0.20	0.60	
八王子			1.50				0.50	0.50		
南多摩			0.33	0.33	2.33	2.33	1.00		1.00	
町田			0.50	1.50	12.50			0.50	1.50	
多摩立川			0.17		0.83	0.33			0.17	
多摩府中			0.10	0.10	0.90	0.30	0.20	0.10	0.80	
多摩小平			0.67	1.17	4.33	0.33	0.67	0.67	0.33	
島しょ										

東京都合計	3	-	62	50	352	50	47	36	89	-
定点当り報告数	0.02	-	0.44	0.35	2.48	0.35	0.33	0.25	0.63	-

五類定点把握対象疾患 患者報告数【保健所別・定点当たり】 2005年36週

	風しん	ヘルパン ギーナ	麻しん (成人麻し んを除く)	流行性 耳下腺炎	急性出血 性結膜炎	流行性 角結膜炎	不明 発しん症	MCLS
千代田				0.25			0.25	
中央区				1.00				
みなと		0.33		0.17		2.00		
新宿区				0.17		1.50	0.17	
文京		1.67		3.00		1.00		
台東		0.67		1.33				
墨田区		2.33		0.67			0.67	
江東区				2.33		1.00		
品川区		1.00		1.00				
目黒区				0.33				
大田区		1.22		2.22		1.00	0.22	
世田谷		0.38		0.63				
渋谷区	0.25	0.75		0.75				
中野区				0.33				
杉並		0.17		0.33				
池袋				0.20				
北区		0.75		4.00			0.25	
荒川区		6.00		1.00				
板橋区		0.33		0.17			0.17	
練馬区				1.40			0.40	
足立		0.75						
葛飾区		0.25		2.25			0.25	
江戸川		0.75						
西多摩				1.00				
八王子				0.50				
南多摩		1.67		0.33				
町田		6.00		1.50		1.00	2.00	
多摩立川				0.17				
多摩府中		0.30		1.10		1.00	0.10	
多摩小平		0.67		1.17			0.33	
島しょ		2.00						

東京都合計	1	90	-	132	-	10	18	-
定点当り報告数	0.01	0.63	-	0.93	-	0.71	0.13	-

五類定点把握対象疾患 患者報告数【年齢階級別】 2005年36週

	RS ウイルス 感染症	インフルエ ンザ	咽頭 結膜熱	A群溶血性 レンサ球菌 咽頭炎	感染性 胃腸炎	水痘	手足口病	伝染性 紅斑	突発性 発しん
～6ヶ月			1		6				3
～1歳	1		2		36	3	4	2	49
1歳			3	3	49	10	15	2	34
2歳			9		26	8	11	3	3
3歳			10	2	35	8	10	5	
4歳			8	9	29	6	2	7	
5歳			5	8	21	7	3	6	
6歳			8	6	22	5		6	
7歳			5	3	14	1		3	
8歳			5	2	11		1	1	
9歳			3	2	9	1			
10～14歳			2	7	28		1		
15～19歳				3	16				
20～29歳	2		1	5	50	1		1	
30～39歳									
40～49歳									
50～59歳									
60～69歳									
70～79歳									
80歳以上									
合計	3	-	62	50	352	50	47	36	89
先週比	0	0	2	-7	15	5	-22	-1	-20

注:小児科定点把握対象疾病のうち、「20～29歳」は「20歳以上」と読み替える。
眼科疾患のうち、「70～79歳」は「70歳以上」と読み替える。

	百日咳	風しん	ヘルパン ギーナ	麻しん (成人麻しん を除く)	流行性 耳下腺炎	急性出血性 結膜炎	流行性 角結膜炎	不明 発しん症	MCLS
～6ヶ月		1	2						
～1歳			13		1			2	
1歳			18		7			3	
2歳			19		15			4	
3歳			13		22			2	
4歳			10		20			3	
5歳			4		19			1	
6歳			4		12			1	
7歳			3		8		1		
8歳			1		7				
9歳			1		3			1	
10～14歳					7				
15～19歳			1		3		1		
20～29歳			1		8		1	1	
30～39歳							2		
40～49歳							3		
50～59歳							2		
60～69歳									
70～79歳									
80歳以上									
合計	-	1	90	-	132	-	10	18	-
先週比	-2	1	-20	-1	19	0	-3	6	-3

注:小児科定点把握対象疾病のうち、「20～29歳」は「20歳以上」と読み替える。
眼科疾患のうち、「70～79歳」は「70歳以上」と読み替える。

病原体・抗体検査情報

週別検出状況 2005年29週～36週

検出病原体・抗体		検体採取週								合計
		2005年								
		29	30	31	32	33	34	35	36	
ウイルス	アデノ	2	1	5	12	8	5	11	6	50
	ライノ			2	2	1		1	1	7
	ポリオ				2		1			3
	コクサッキーA群				1		1	4		6
	コクサッキーB群				1		1	1		3
	エコー				5					5
	エンテロ71							1		1
	その他のエンテロ	9	2	5	6	6	5	6	17	56
	単純ヘルペス	1	1		1	1				4
	水痘・帯状疱疹				1					1
	ヘルペス6/7				7	2	3		1	13
	EB	1	2	2	1			3	2	11
	サイトメガロ			2	1	2			3	8
	ムンプス		3	3	2	3	1	2		14
	麻疹									
	風しん								1	1
	パルボB19				1	1	1			3
	RS			1	2		2	1	1	7
	ノロ			4	10			9		23
	ロタ						1			1
インフルエンザAソ連型								9	9	
インフルエンザA香港型		1				2			3	
インフルエンザB型										
デング	1				1			2	4	
その他のウイルス								1	1	
細菌	カンピロバクター			1					1	2
	サルモネラ									
	腸管出血性大腸菌	9	10	9	11	15	20	16	11	101
	その他の腸管系病原菌		1	2		1	4		3	11
	溶血性レンサ球菌	3	2	3			3	3		14
	MRSA	1	1	1					4	7
	MSSA					1				1
	その他の細菌		1			1				2
その他の病原体						2				2

臨床診断名別検出結果 2005年29週～36週

臨床診断名 検出病原体	インフルエンザ	上気道炎	下気道炎	感染性胃腸炎	無菌性髄膜炎	咽頭結膜熱	A群溶連菌咽頭炎	流行性角結膜炎	ヘルパンギーナ	手足口病	伝染性紅斑	不明発しん症	流行性耳下腺炎	水痘	麻疹	風しん	その他	合計
搬入検体数	11	34	25	139	62			11	4	3	2	34	10	7			270	
アデノ		12	5	3	1			5	1	2	1	1	2				17	50
ライノ		2			2							1	1				1	7
ポリオ													2				1	3
コクサッキーA群		4							1				1					6
コクサッキーB群																	3	3
エコー			1									2					2	5
エンテロ71																	1	1
その他のエンテロ		9	2		16			4	2		6						17	56
単純ヘルペス		1			1												2	4
水痘・带状疱疹しん													1					1
ヘルペス6/7		1							1	1	8						2	13
EB		2								1	2						6	11
サイトメガロ			2									1					5	8
ムンプス					8								5				1	14
麻疹																		
風しん																	1	1
パルボB19											2	1						3
RS		1	6															7
ノロ				23														23
ロタ				1														1
インフルエンザAソ連型	9																	9
インフルエンザA香港型	2																1	3
インフルエンザB型																		
カンピロバクター				2														2
サルモネラ																		
腸管出血性大腸菌				11													90	101
その他の腸管系病原菌				1													10	11
溶血性レンサ球菌																	14	14
その他の病原体																	17	17
備考	この表の「その他の病原体」は「週別検出状況」の表にある「デング」「その他のウイルス」「MRSA」「MSSA」「その他の細菌」と「その他の病原体」の合計である。																	

定点(月単位報告)把握対象疾患

— 性感染症・薬剤耐性菌感染症 —

発生動向の概況 《2005年8月》

(性感染症定点からの報告疾患)

・特筆事項なし。

(基幹定点からの報告疾患 — 薬剤耐性菌感染症 —)

・ペニシリン耐性肺炎球菌感染症の報告数が過去5年平均より高い値で推移している。

(検査情報)

・クラミジア遺伝子陽性3例のうち2例はIgA抗体、IgG抗体共に陽性、1例はIgGのみ陽性であった。今月は病原体の重複感染例は無かった。

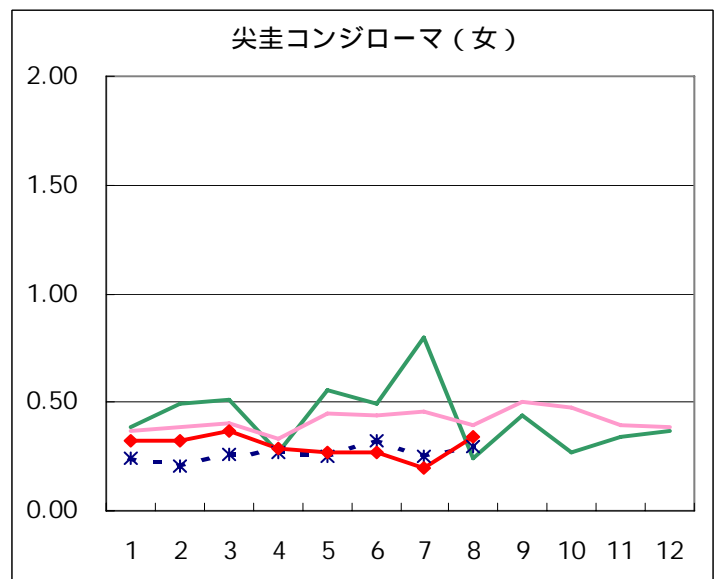
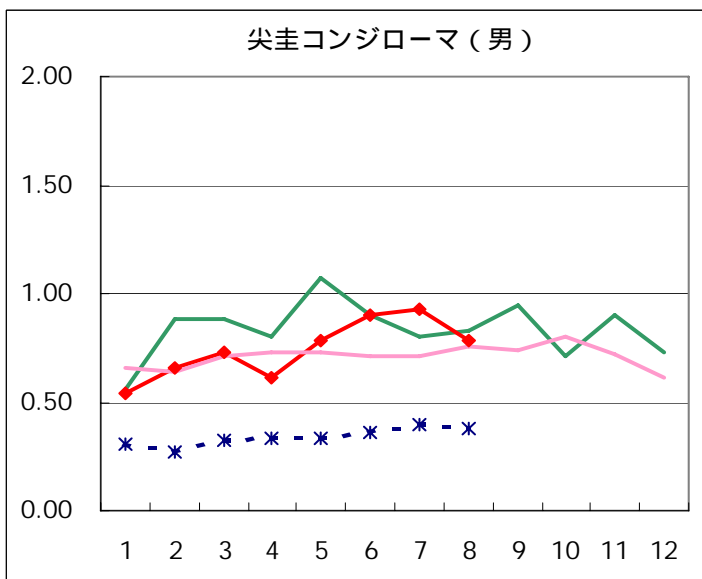
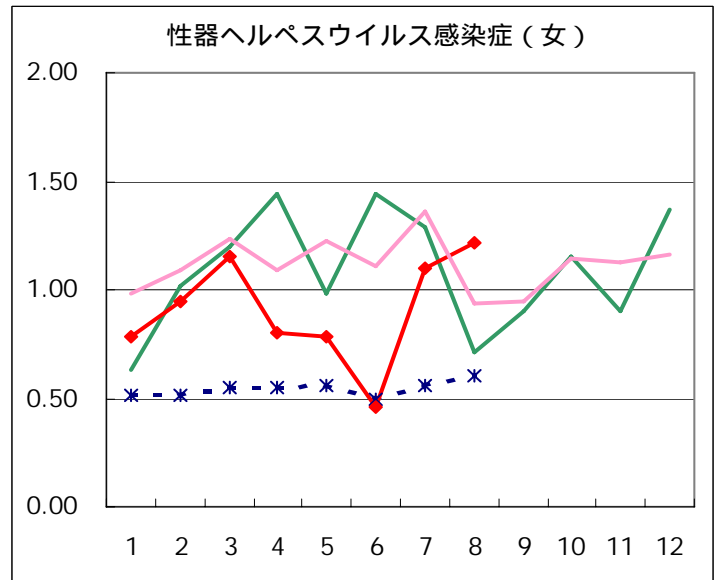
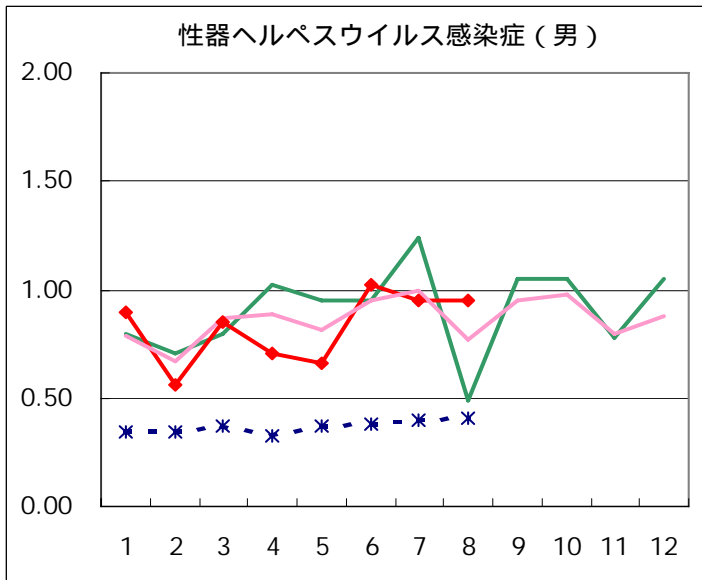
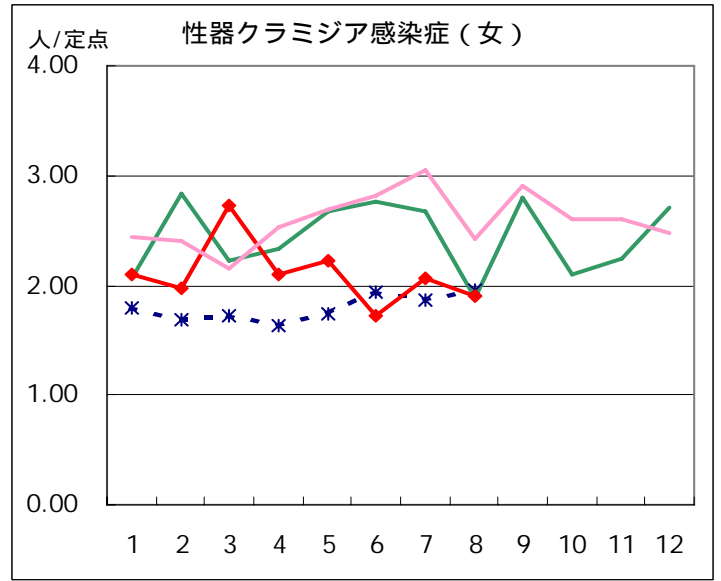
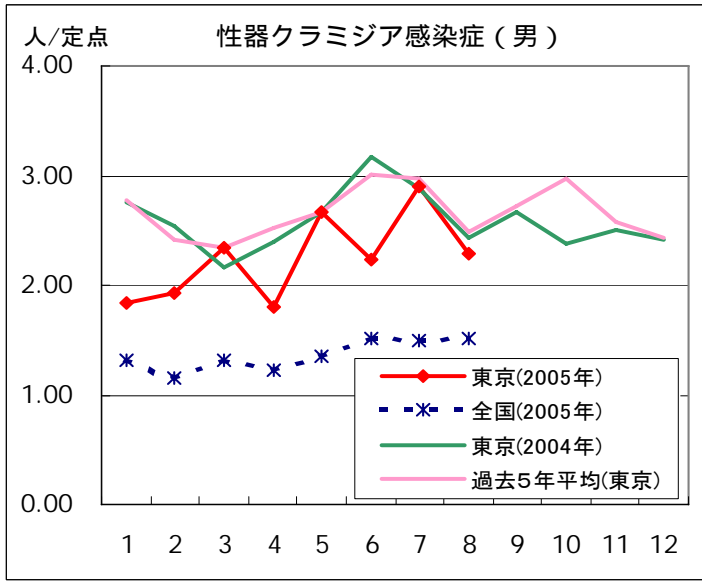
検査項目	検査試料数*	陽性数	陽性率(%)
梅毒(STS法)	33	0	0
梅毒(TP抗原法)	33	0	0
クラミジア抗体	33	16	48
クラミジア遺伝子	33	3	9
淋菌遺伝子	33	0	0
HIV	33	0	0
パピローマウイルス遺伝子	33	9	27
HSV-1遺伝子	33	1	3
HSV-2遺伝子	33	0	0
トリコモナス遺伝子	33	0	0
赤痢アメーバ抗体	33	1	3
HBV (HBs抗原)	33	1	3

* 検査試料は性感染症定点から送付されたものである。

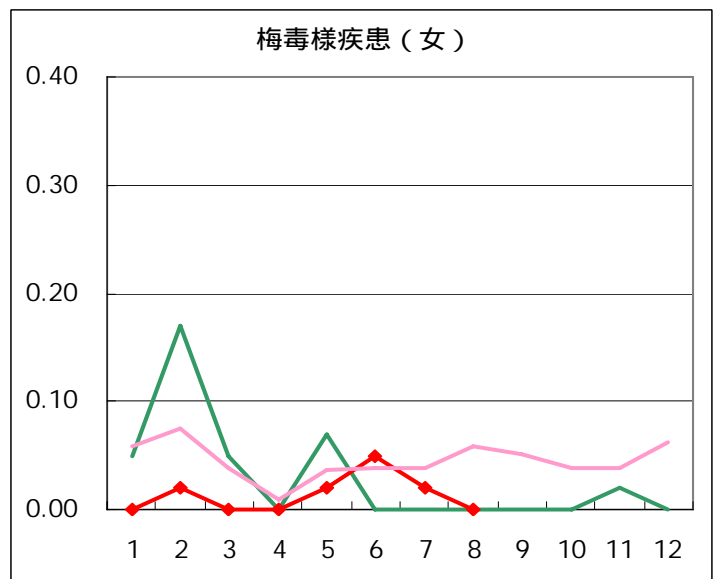
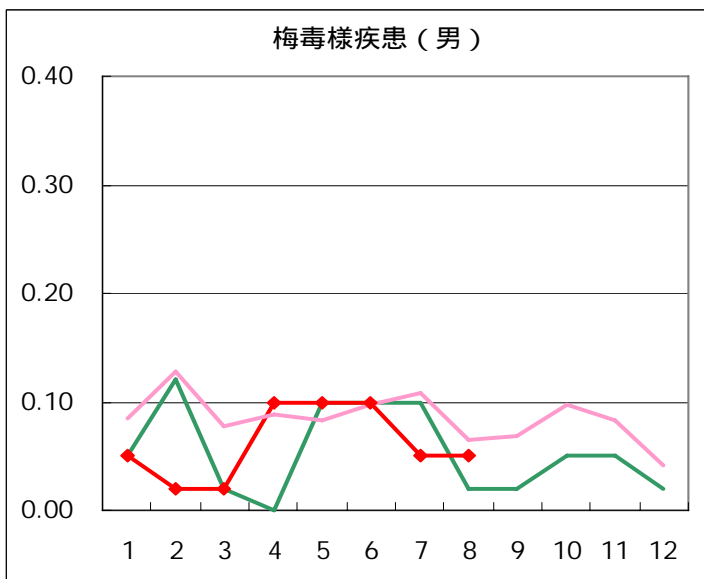
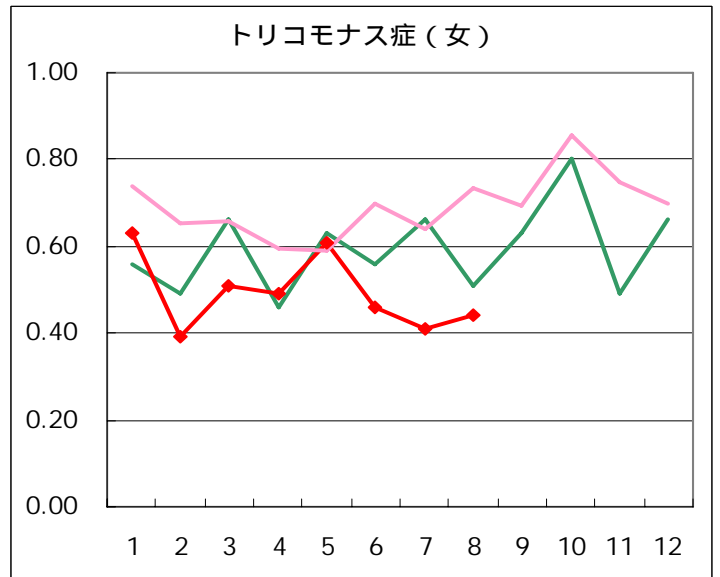
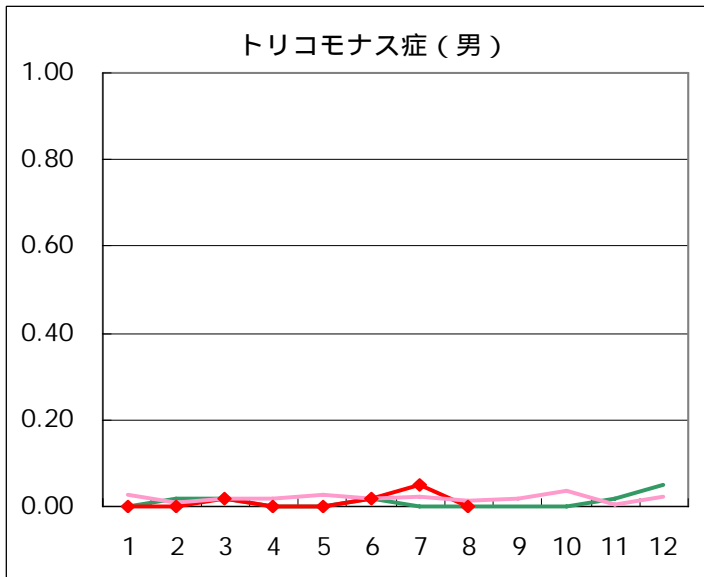
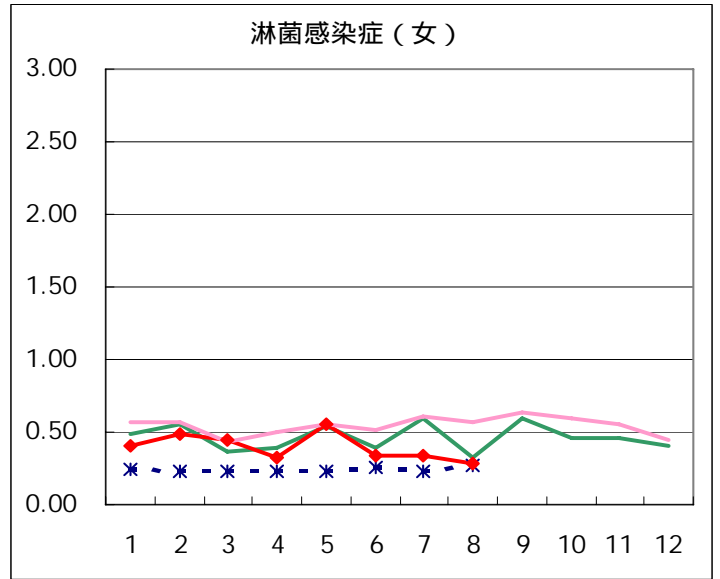
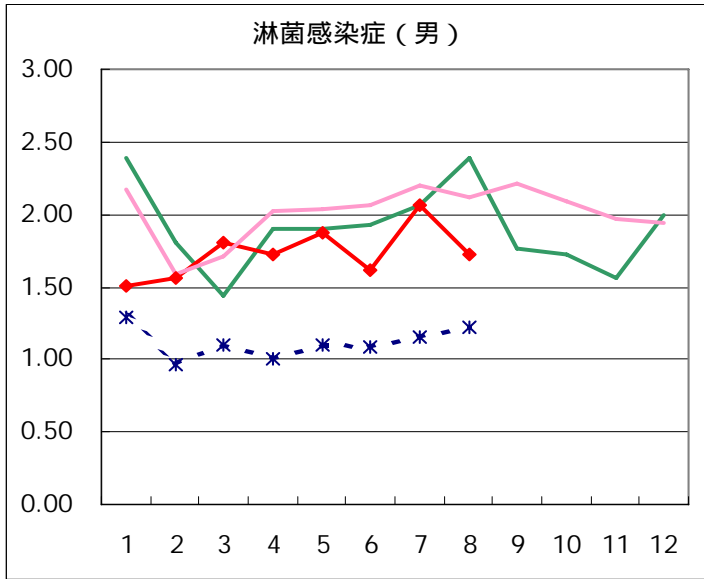
定点医療機関からのコメント

今月は、定点医療機関からのコメントはありませんでした。

性感染症(STI) 患者報告数【推移グラフ】 2005年8月現在



2005年8月現在



性感染症(STI)患者報告数【保健所別】 2005年8月

男								
保健所名	定点数	トリコモナス症	梅毒様疾患	性器クラミジア感染症	性器ヘルペスウイルス感染症	尖圭コンジローマ	淋菌感染症	総計
中央区	2			6	2	1	1	10
みなと	2		1	5	2	2	5	15
新宿区	5			27	17	13	30	87
文京	1							
台東	4				1		2	3
墨田区	1			4		2	3	9
江東区	3			16	7	4	12	39
品川区	1				1		1	2
大田区	3			1			1	2
渋谷区	3			6	1	2	2	11
中野区	1			6	1		2	9
池袋	3		1	16	5	7	9	38
北区	1						1	1
荒川区	1							
板橋区	2				2	1	1	4
足立	1			2				2
八王子	3							
町田	1							
多摩立川	2							
多摩府中	1			5			1	6
合計	41		2	94	39	32	71	238
定点当たり			0.05	2.29	0.95	0.78	1.73	5.80

女								
保健所名	定点数	トリコモナス症	梅毒様疾患	性器クラミジア感染症	性器ヘルペスウイルス感染症	尖圭コンジローマ	淋菌感染症	総計
中央区	2			2	1			3
みなと	2			9	14	5	2	30
新宿区	5	1		8	5	5	4	23
文京	1							
台東	4	11		24	17	1	4	57
墨田区	1				1			1
江東区	3			5			2	7
品川区	1							
大田区	3			2	2			4
渋谷区	3							
中野区	1							
池袋	3	2		15	5	2		24
北区	1							
荒川区	1	1			1	1		3
板橋区	2							
足立	1							
八王子	3	2		11	2			15
町田	1	1		1				2
多摩立川	2			1	2			3
多摩府中	1							
合計	41	18		78	50	14	12	172
定点当たり		0.44		1.90	1.22	0.34	0.29	4.20

性感染症(STI)患者報告数【保健所別・定点当たり】 2005年8月

男							
保健所名	定点数	トリコモナス症	梅毒様疾患	性器クラミジア感染症	性器ヘルペスウイルス感染症	尖圭コンジローマ	淋菌感染症
中央区	2			3.00	1.00	0.50	0.50
みなと	2		0.50	2.50	1.00	1.00	2.50
新宿区	5			5.40	3.40	2.60	6.00
文京	1						
台東	4				0.25		0.50
墨田区	1			4.00		2.00	3.00
江東区	3			5.33	2.33	1.33	4.00
品川区	1				1.00		1.00
大田区	3			0.33			0.33
渋谷区	3			2.00	0.33	0.67	0.67
中野区	1			6.00	1.00		2.00
池袋	3		0.33	5.33	1.67	2.33	3.00
北区	1						1.00
荒川区	1						
板橋区	2				1.00	0.50	0.50
足立	1			2.00			
八王子	3						
町田	1						
多摩立川	2						
多摩府中	1			5.00			1.00

女							
保健所名	定点数	トリコモナス症	梅毒様疾患	性器クラミジア感染症	性器ヘルペスウイルス感染症	尖圭コンジローマ	淋菌感染症
中央区	2			1.00	0.50		
みなと	2			4.50	7.00	2.50	1.00
新宿区	5	0.20		1.60	1.00	1.00	0.80
文京	1						
台東	4	2.75		6.00	4.25	0.25	1.00
墨田区	1				1.00		
江東区	3			1.67			0.67
品川区	1						
大田区	3			0.67	0.67		
渋谷区	3						
中野区	1						
池袋	3	0.67		5.00	1.67	0.67	
北区	1						
荒川区	1	1.00			1.00	1.00	
板橋区	2						
足立	1						
八王子	3	0.67		3.67	0.67		
町田	1	1.00		1.00			
多摩立川	2			0.50	1.00		
多摩府中	1						

性感染症(STI)患者報告数【年齢階級別】 2005年8月

男						
	トリコモナス症	梅毒様疾患	性器クラミジア 感染症	性器ヘルペスウ イルス感染症	尖圭コンジローマ	淋菌感染症
0歳						
1～4歳						
5～9歳						
10～14歳						
15～19歳			2			1
20～24歳			15	3	4	11
25～29歳		1	25	7	7	25
30～34歳			15	5	5	9
35～39歳		1	10	6	8	11
40～44歳			15	7	6	7
45～49歳			6	3	1	3
50～54歳			4	1		1
55～59歳			1	4	1	3
60～64歳			1			
65～69歳				3		
70歳～						
合計	0	2	94	39	32	71
先月数	2	2	119	39	38	85
増減数	-2	0	-25	0	-6	-14

女						
	トリコモナス症	梅毒様疾患	性器クラミジア 感染症	性器ヘルペスウ イルス感染症	尖圭コンジローマ	淋菌感染症
0歳						
1～4歳						
5～9歳						
10～14歳						
15～19歳			3	2	1	2
20～24歳	4		21	8	6	5
25～29歳	5		23	9	1	4
30～34歳			14	11	5	
35～39歳	6		8	9		
40～44歳			7	4		
45～49歳	3		1	4		
50～54歳			1	1		1
55～59歳				1	1	
60～64歳				1		
65～69歳						
70歳～						
合計	18	0	78	50	14	12
先月数	17	1	85	45	8	14
増減数	1	-1	-7	5	6	-2

性感染症(STI)患者報告数【2次医療圏別】2005年8月

	トリコモナス症	梅毒様疾患	性器クラミジア感染症	性器ヘルペスウイルス感染症	尖圭コンジローマ	淋菌感染症	総計
区中央部	11	1	46	37	9	14	118
区南部			3	3		2	8
区西南部			6	1	2	2	11
区西部	1		41	23	18	36	119
区西北部	2	1	31	12	10	11	67
区東北部	1		2	1	1		5
区東部			25	8	6	17	56
西多摩							
南多摩	3		12	2			17
北多摩西部			1	2			3
北多摩南部			5			1	6
北多摩北部							
島しょ							
計	18	2	172	89	46	83	410

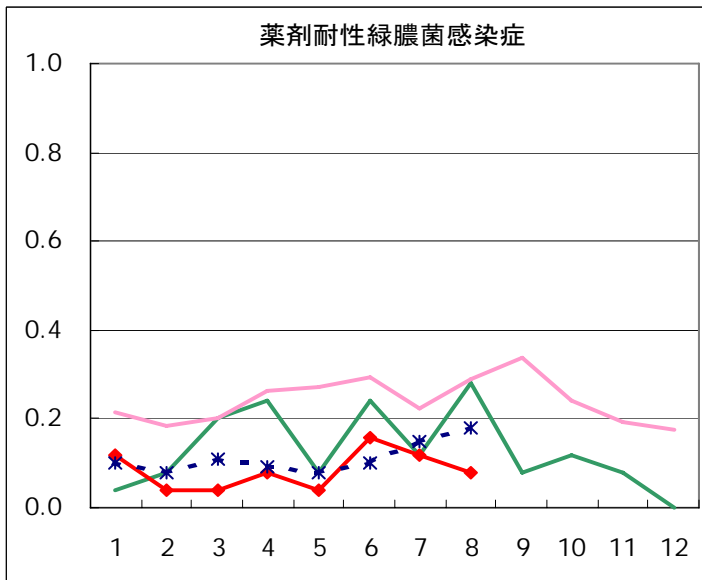
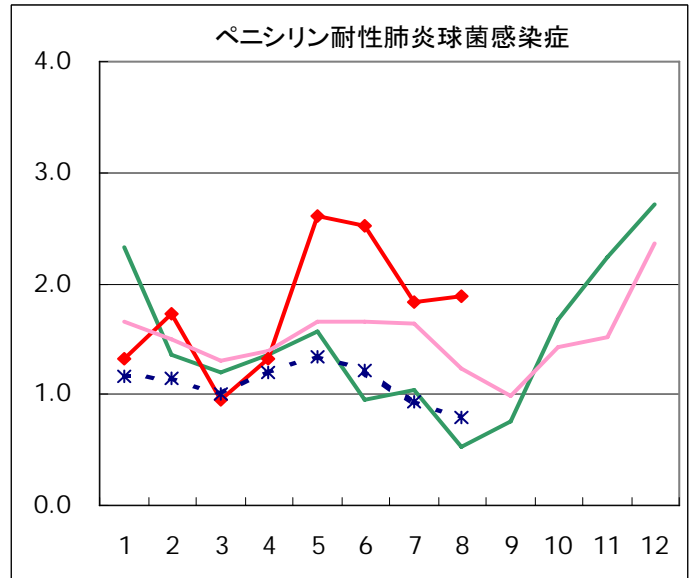
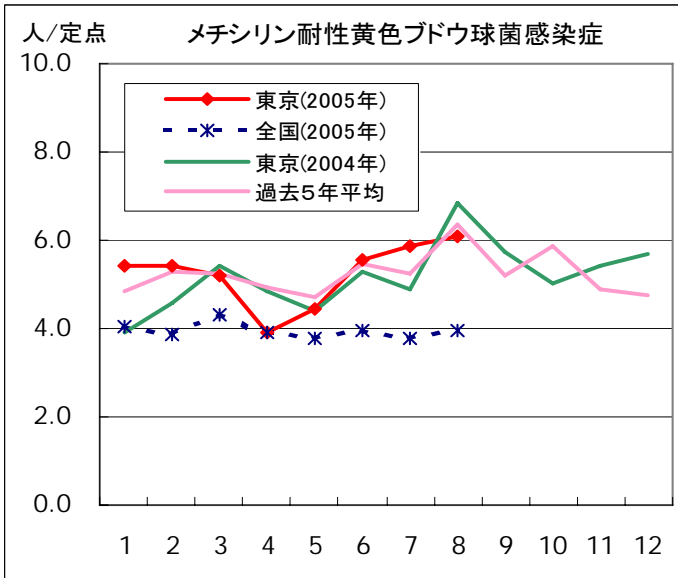
性感染症(STI)患者報告数【2次医療圏別・定点当たり】2005年8月

	トリコモナス症	梅毒様疾患	性器クラミジア感染症	性器ヘルペスウイルス感染症	尖圭コンジローマ	淋菌感染症	定点数
区中央部	1.22	0.11	5.11	4.11	1.00	1.56	9
区南部			0.75	0.75		0.50	4
区西南部			2.00	0.33	0.67	0.67	3
区西部	0.17		6.83	3.83	3.00	6.00	6
区西北部	0.33	0.17	5.17	2.00	1.67	1.83	6
区東北部	0.50		1.00	0.50	0.50		2
区東部			6.25	2.00	1.50	4.25	4
西多摩							0
南多摩	0.75		3.00	0.50			4
北多摩西部			0.50	1.00			2
北多摩南部			5.00			1.00	1
北多摩北部							0
島しょ							0
計	0.44	0.05	4.20	2.17	1.12	2.02	41

薬剤耐性菌感染症

患者報告数・推移グラフ 2005年8月現在

	1月	2月	3月	4月	5月	6月	7月	8月	9月	10月	11月	12月	合計
メチシリン耐性 黄色ブドウ球菌感染症	136	136	130	98	111	139	147	152					1049
ペニシリン耐性 肺炎球菌感染症	33	43	24	33	65	63	46	47					354
薬剤耐性緑膿菌感染症	3	1	1	2	1	4	3	2					17



疾病別の定点医療機関数		
定点種別	疾患	医療機関数
性感染症 (STI)	性器クラミジア 感染症	41
	性器ヘルペス ウイルス感染症	
	尖圭コンジローマ	
	淋菌感染症	
	トリコモナス症	
基幹	梅毒様疾患	25
	メチシリン耐性 黄色ブドウ球菌感染症	
	ペニシリン耐性 肺炎球菌感染症	
	薬剤耐性緑膿菌感染症	

検査情報 2005年8月

	コアグラージェ型											計	累計 (2005年1月～)
	I	II	III	IV	V	VI	VII	VIII	IX	X	UT		
MRSA		1										1	43
MSSA							1					1	8
計	0	1	0	0	0	0	1	0	0	0	0	2	
累計 (2005年1月～)	7	27	9	0	1	0	4	0	0	0	3		51

病原体定点から送付された検体の検査情報