

## 全数及び定点(週単位報告)把握対象疾患

- 発生動向の概況 《2005年38週》
- 定点医療機関からのコメント
- 全数把握対象疾患 患者報告数
- 五類定点把握対象疾患 患者報告数
  - 男女別
  - 推移グラフ
  - 保健所別
  - 保健所別(定点当たり)
  - 年齢階級別
- 病原体・抗体検査情報
  - 週別検出状況
  - 臨床診断名別検出結果

東京都医師会感染症予防検討委員会

事務局:東京都健康安全研究センター疫学情報室

電話:03-3363-3213(直通)

FAX:03-5332-7365

E-mail: idsc@tokyo-eiken.go.jp

アドレス: idsc.tokyo-eiken.go.jp/



# 全数及び定点(週単位報告)把握対象疾患

## 発生動向の概況 《2005年38週》

### (全数把握対象疾患)

・36週報告されたコレラは届出基準を満たさず取り下げとなった。

区分	疾患	報告 件数	情 報 (検出病原体・血清型・推定感染経路等)	推定感染地
二類	細菌性赤痢	1	ソネ菌	ベトナム
三類	腸管出血性 大腸菌感染症	1	O157 VT1・VT2	国内
四類	A型肝炎	4	推定感染経路:飲食等による経口感染	国内1件、インドネシア (バリ島)1件、インド2件
	デング熱	1		カンボジア
五類	アメーバ赤痢	1	推定感染経路:不明	不明
	HIV感染症	2	無症候性キャリア1件、AIDS1件 推定感染経路:同性間性的接触1件、 性行為感染1件	国内1件、不明1件
	梅毒	1	早期顕症梅毒Ⅱ期 推定感染経路:異性間性的接触	国内

(推定される感染経路及び感染地は医師の届出によるものである。)

### (定点把握対象疾患 ー小児科・インフルエンザ・眼科・基幹定点ー)

・流行性耳下腺炎の報告数が依然として高い値で推移している。

### (検査情報)

臨床診断名	患者年齢	検査試料	検出病原体	検査法
肺出血、多臓器不全、 アデノウイルス感染症	17D	直腸拭い液	アデノウイルス	遺 伝 子
		咽頭拭い液	アデノウイルス	
喘息性気管支炎	4M	咽頭拭い液	エンテロウイルス、アデノウイルス	
急性気管支炎	3	咽頭拭い液	RSウイルス	
突発しん	2	咽頭拭い液	ヒトヘルペスウイルス6型	
髄膜炎	4M	髄液	エンテロウイルス	
髄膜炎	4	髄液	エンテロウイルス	

臨床診断名	患者年齢	検査試料	検出病原体	検査法
咽頭炎	3	咽頭拭い液	アデノウイルス2型	分離*
喘息様気管支炎	9M	咽頭拭い液	RSウイルス	
無菌性髄膜炎	1M	髄液	エコーウイルス30型	
手足口病	1	咽頭拭い液	アデノウイルス1型	
川崎病	11M	糞便	エコーウイルス25型	
敗血症	1M	糞便	コクサッキーウイルスB3型	
		咽頭拭い液	コクサッキーウイルスB3型	
コレラ	40	菌株	コレラ菌O1エルトル小川型 (コレラ毒素非産生)	生化学的性状 & 血清型試験

\* 遺伝子検査で報告済みの検体を含む。

#### 腸管出血性大腸菌 菌株検査情報

血清型	産生毒素			合計
	VT1	VT2	VT1・VT2	
O157		2	3	5

### 定点医療機関からのコメント

今週は医療機関からのコメントはありませんでした。

## 全数把握対象疾患 患者報告数 2005年38週

分類	疾病名	東京都分(報告週)					全国分(診断週)	
		35週	36週	37週	38週	年累計	38週	年累計
一類	エボラ出血熱							
	クリミア・コンゴ出血熱							
	重症急性呼吸器症候群							
	痘そう							
	ペスト							
	マールブルグ病							
	ラッサ熱							
二類	急性灰白髄炎							
	コレラ					5		33
	細菌性赤痢	4	1	6	1	67	15	423
	ジフテリア							
	腸チフス			1		7	1	37
	パラチフス					3		11
三類	腸管出血性大腸菌感染症	13	20	12	1	193	54	2732
四類	E型肝炎			1		7	( )	( 33)
	ウエストナイル熱							
	A型肝炎				4	17	( )	( 134)
	エキノкокクス症					1	1	14
	黄熱							
	オウム病					2		26
	回帰熱							
	Q熱					3		8
	狂犬病							
	高病原性鳥インフルエンザ							
	コクシジオイデス症							2
	サル痘							
	腎症候性出血熱							
	炭疽							
	つつが虫病					3		105
	デング熱	3	3	5	1	20	1	51
	ニパウイルス感染症							
	日本紅斑熱						3	45
	日本脳炎							1
	ハンタウイルス肺症候群							
	Bウイルス病							
	ブルセラ症					1		1
	発しんチフス							
ボツリヌス症					1			
マラリア					12		48	
野兎症								
ライム病		1			4		6	
リッサウイルス感染症								
レジオネラ症		1			15	9	171	
レプトスピラ症					1	( )	( 4)	
五類 (全数届出)	アメーバ赤痢	3	5	2	1	134	6	502
	ウイルス性肝炎(A型・E型を除く)	1				29	1	208
	急性脳炎					13	( 2)	( 143)
	クリプトスポリジウム症					1		6
	クロイツフェルト・ヤコブ病					11		109
	劇症型溶血性レンサ球菌感染症					2		43
	後天性免疫不全症候群	8	8	5	2	314	4	847
	ジアルジア症					8	1	51
	髄膜炎菌性髄膜炎					3		9
	先天性風しん症候群							
	梅毒	1	2	1	1	55	5	388
	破傷風					1		73
	バンコマイシン耐性黄色ブドウ球菌感染症							
	バンコマイシン耐性腸球菌感染症		1			10		54

2005/10/03集計

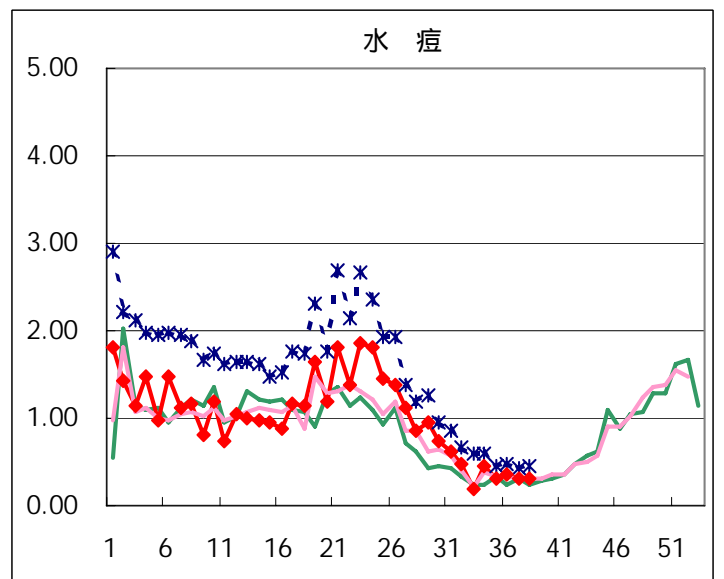
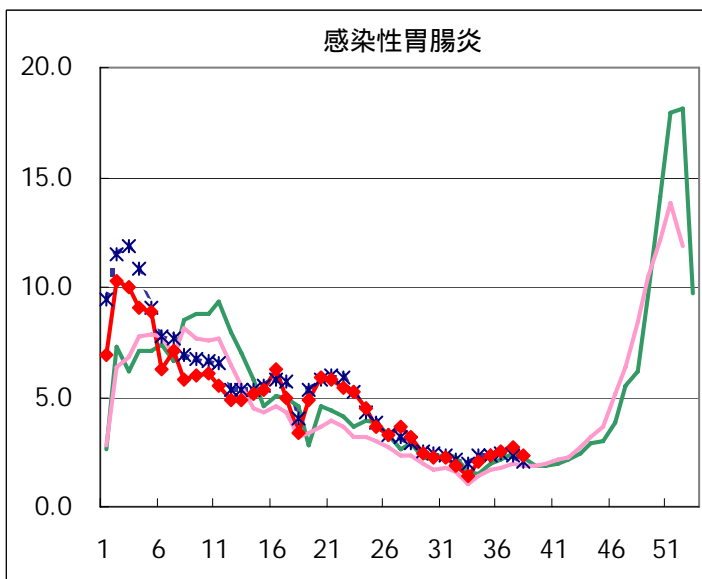
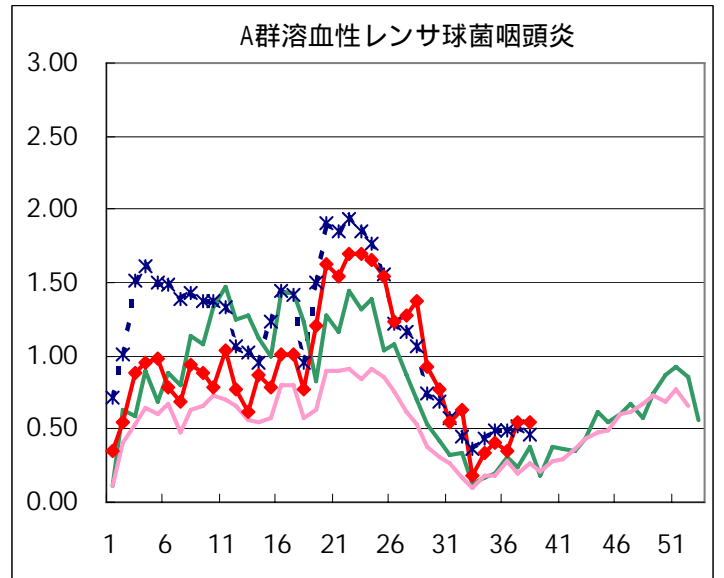
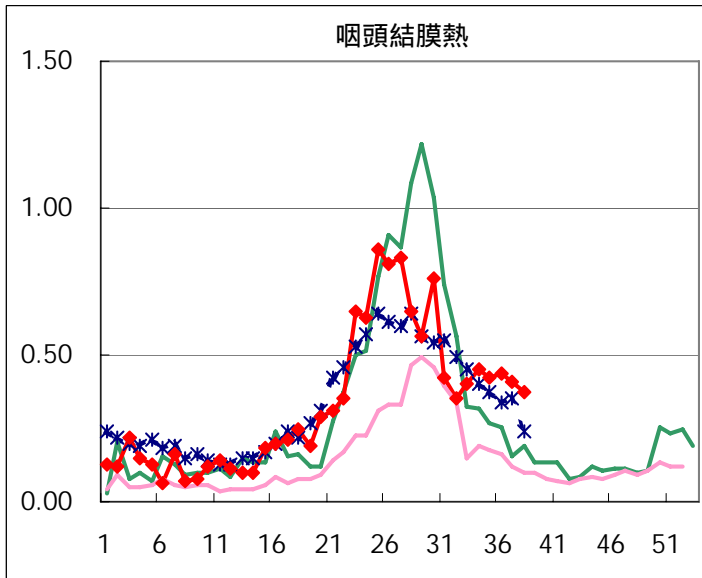
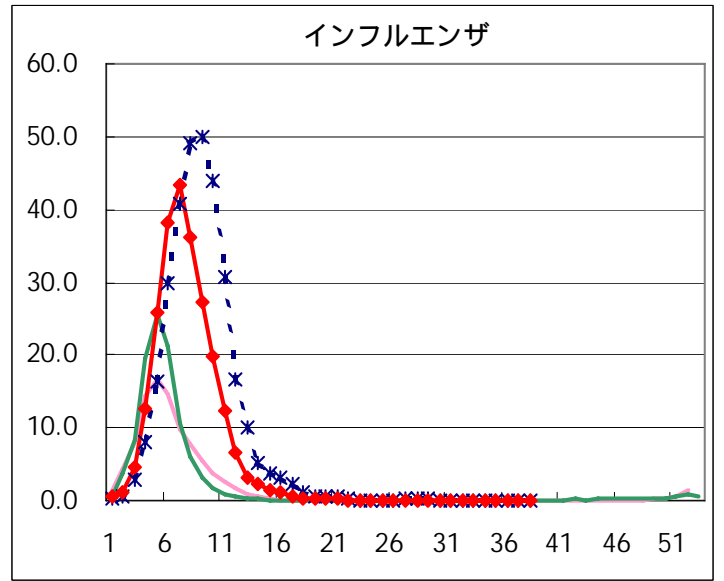
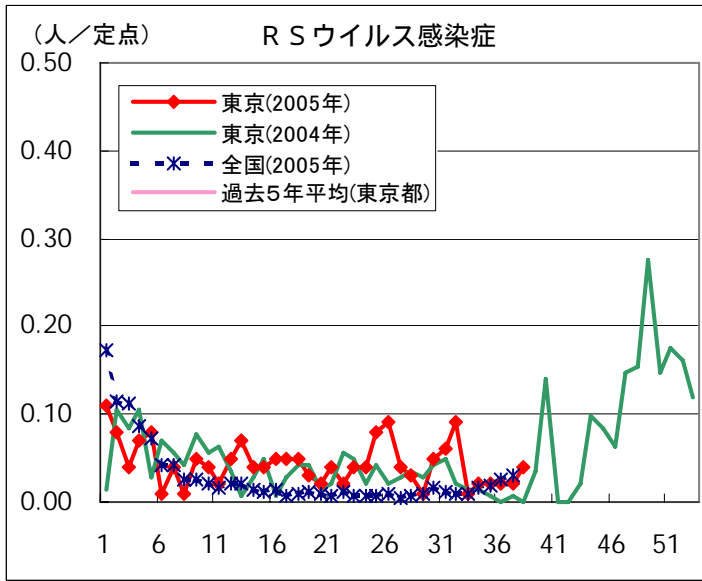
(カッコ内の数値は37週分)

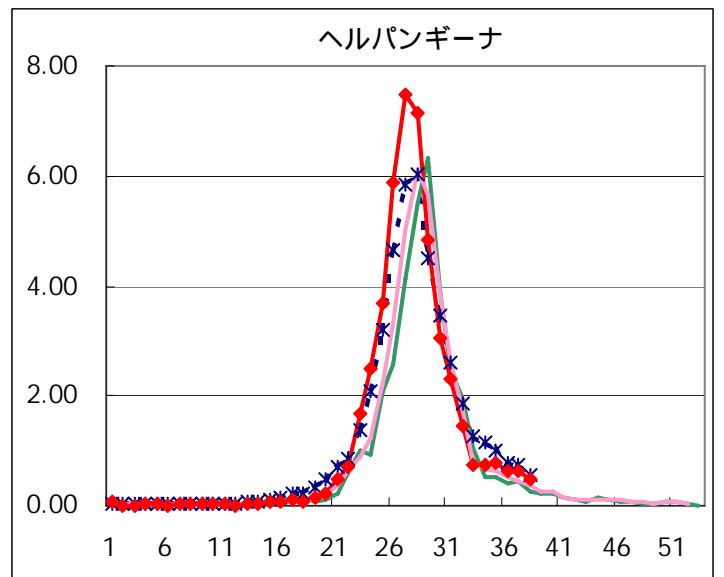
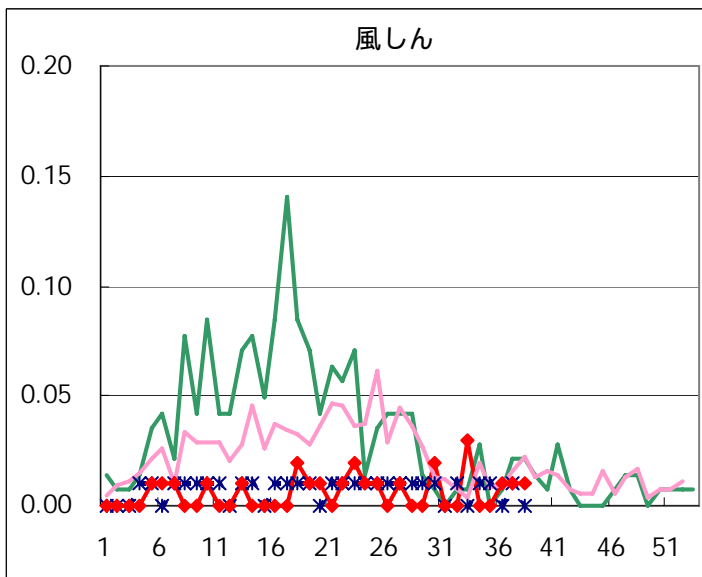
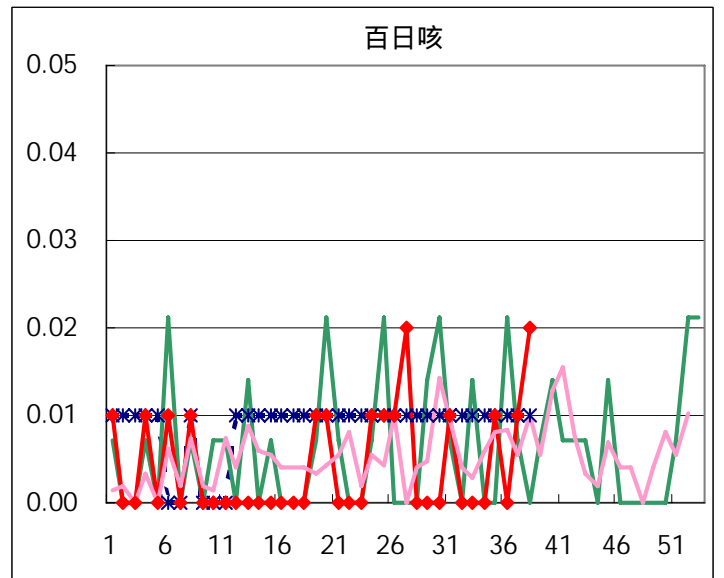
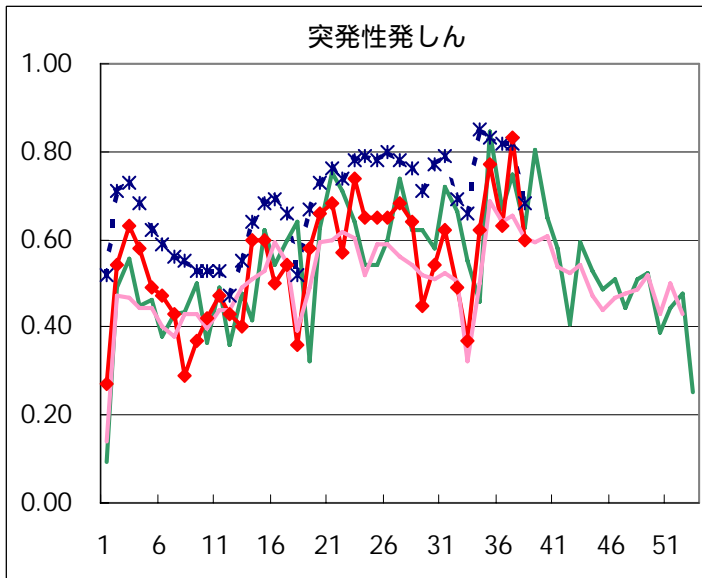
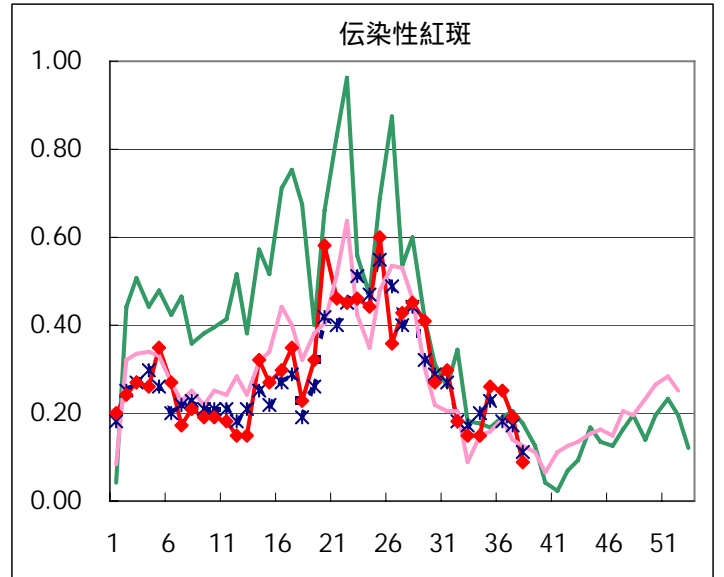
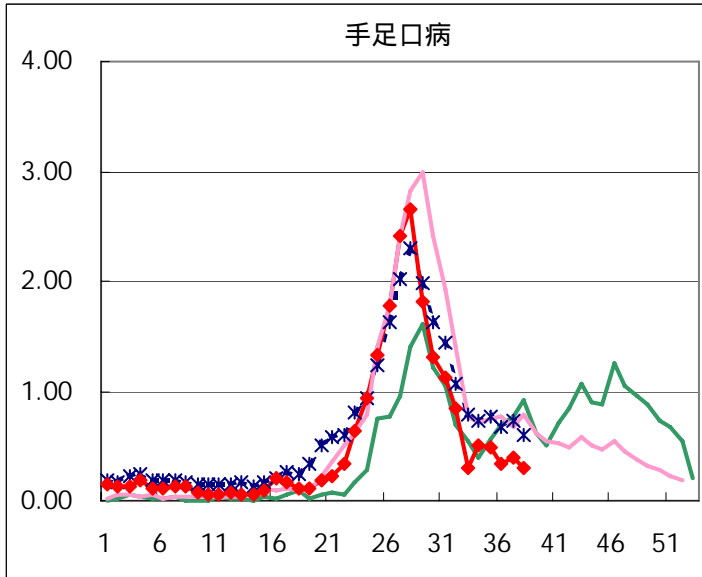
## 五類定点把握対象疾患 患者報告数【男女別】 2005年38週

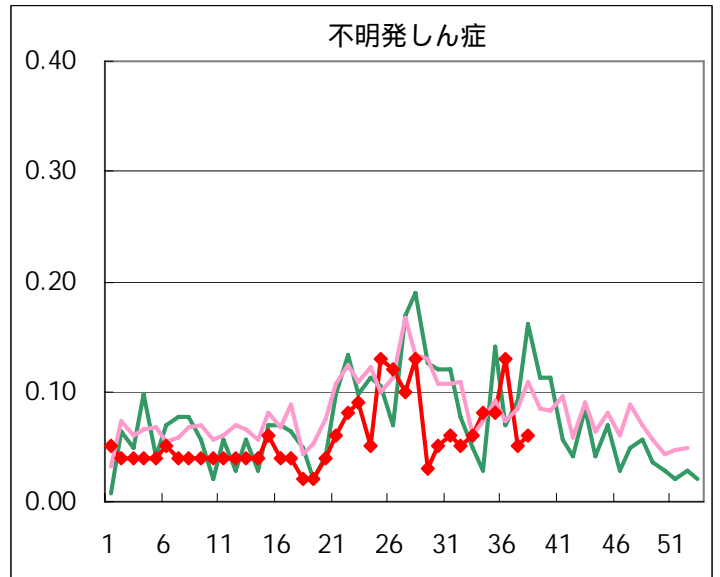
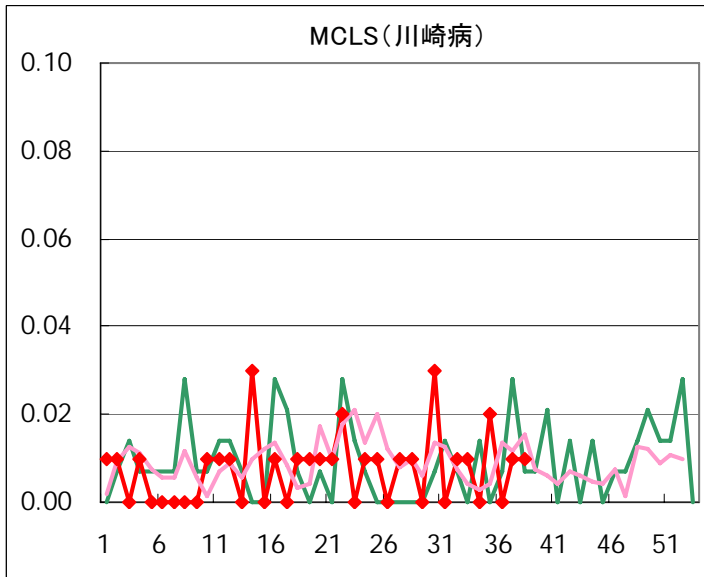
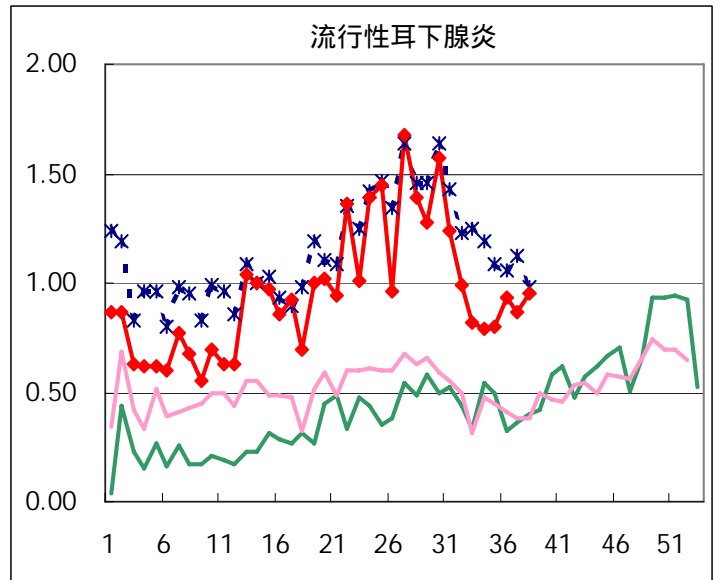
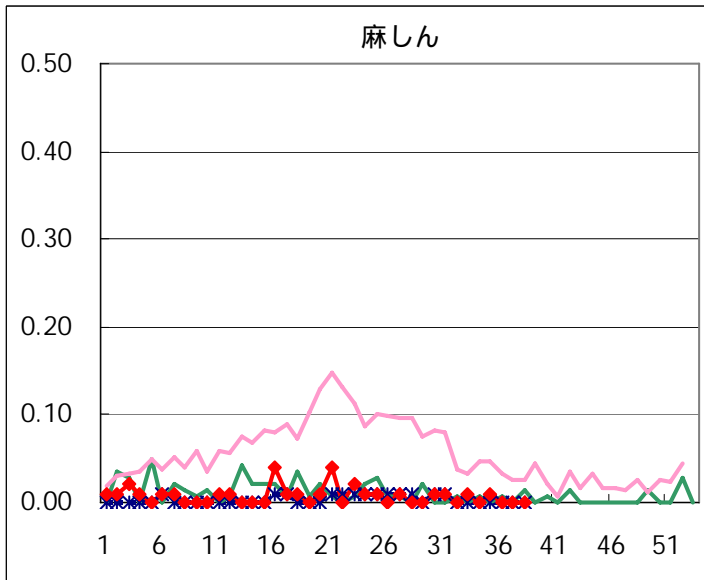
疾病名	性	2005年				4週合計	年累計
		35	36	37	38		
RSウイルス感染症	男	2	1	1	3	7	130
	女	1	2	2	2	7	105
インフルエンザ	男			3		3	21,000
	女						21,380
咽頭結膜熱	男	32	35	31	30	128	993
	女	28	27	27	23	105	807
A群溶血性レンサ球菌咽頭炎	男	30	29	47	46	152	2,706
	女	27	21	31	31	110	2,223
感染性胃腸炎	男	181	183	202	190	756	13,586
	女	156	169	177	142	644	12,580
水痘	男	21	19	19	29	88	2,986
	女	24	31	25	17	97	2,669
手足口病	男	38	30	32	25	125	1,583
	女	31	17	24	18	90	1,267
伝染性紅斑	男	13	20	12	5	50	761
	女	24	16	15	8	63	818
突発性発しん	男	52	47	59	45	203	1,518
	女	57	42	59	40	198	1,438
百日咳	男	1		1	2	4	14
	女	1		1	1	3	8
風しん	男				1	1	10
	女		1	2		3	22
ヘルパンギーナ	男	62	53	38	39	192	3,409
	女	48	37	55	32	172	3,174
麻しん(成人麻しんを除く)	男	1				1	16
	女						23
流行性耳下腺炎	男	67	75	62	72	276	2,761
	女	46	57	62	63	228	2,369
不明発しん症	男	8	14	3	4	29	181
	女	4	4	4	4	16	128
MCLS	男	2				2	23
	女	1		1	2	4	15
急性出血性結膜炎	男						5
	女						2
流行性角結膜炎	男	8	8	2	5	23	237
	女	5	2	5	5	17	184
細菌性髄膜炎	男						4
	女	1				1	6
無菌性髄膜炎	男			1		1	16
	女						7
マイコプラズマ肺炎	男	1			2	3	47
	女	2	1	1		4	44
クラミジア肺炎(オウム病を除く)	男						2
	女				2	2	4
成人麻しん	男						
	女						

# 五類定点把握対象疾患 患者報告数【推移グラフ】 2005年38週現在

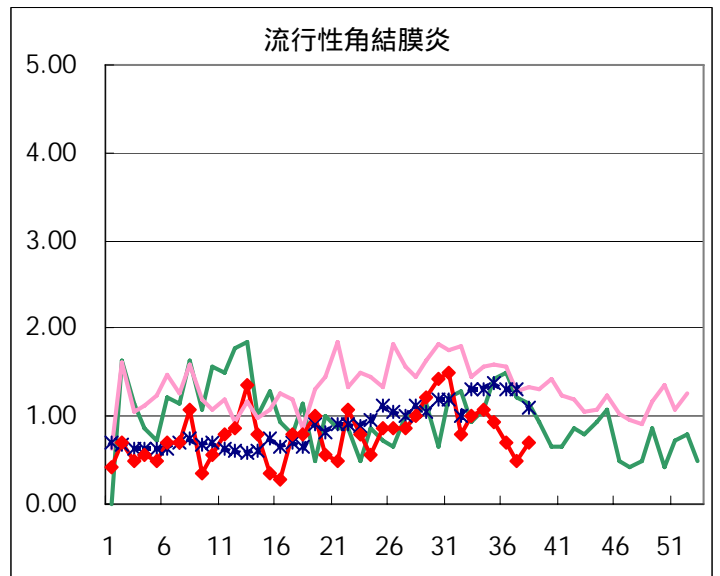
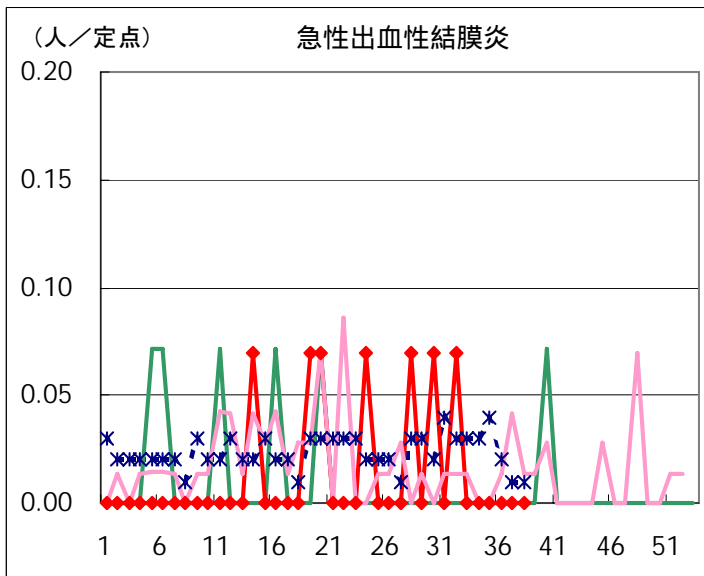
## ◆ 小児科・インフルエンザ定点





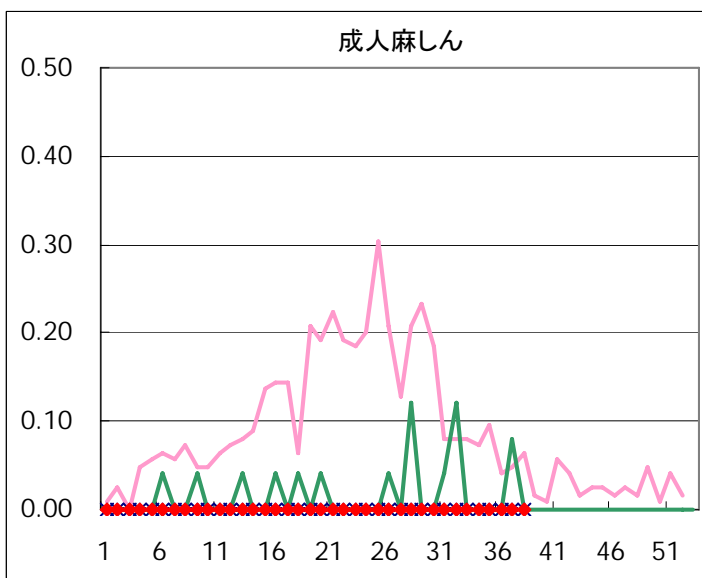
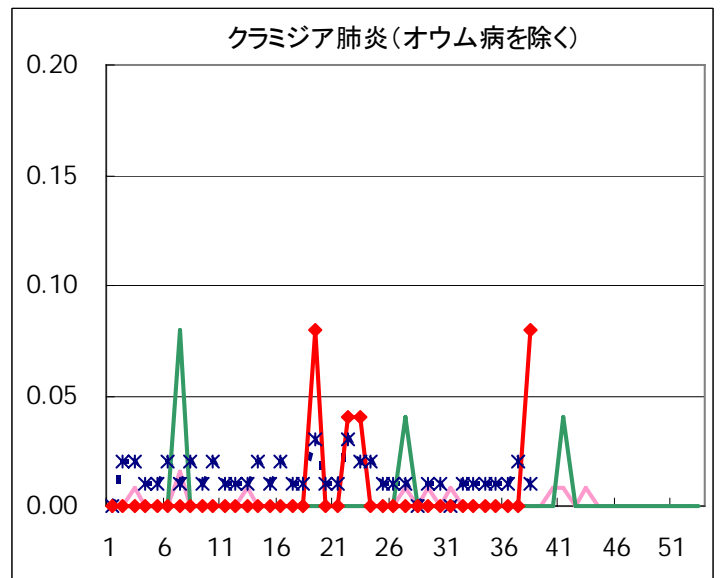
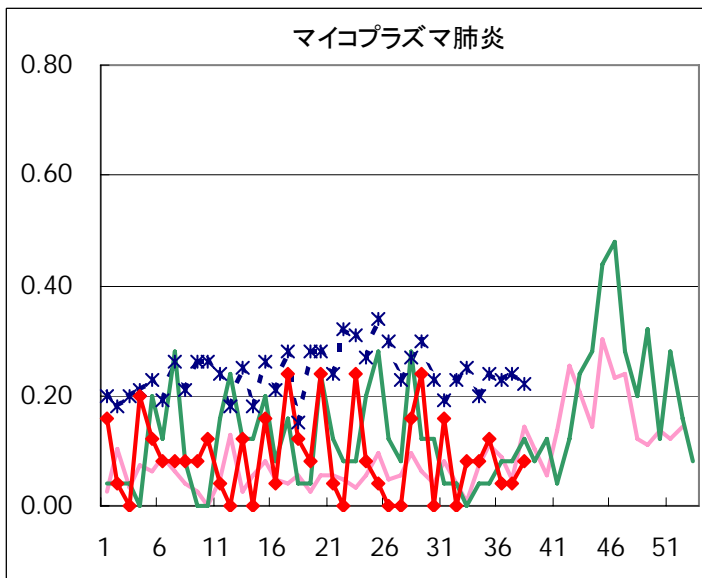
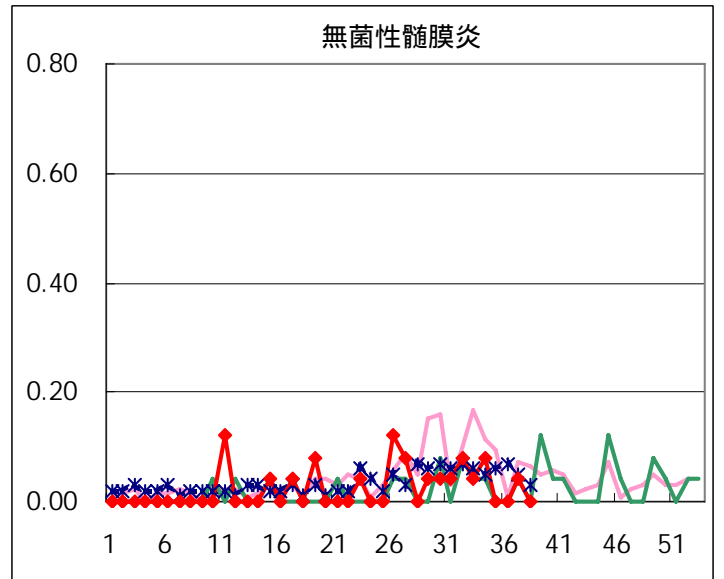
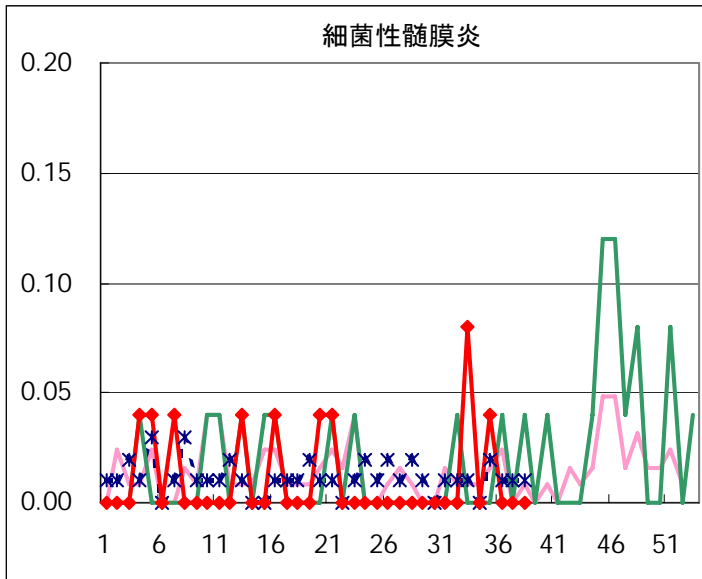


◆ 眼科定点





◆ 基幹定点



疾患別の定点医療機関数(週単位報告分)		
定点種別	疾患	医療機関数
インフルエンザ	インフルエンザ	178
眼科	急性出血性結膜炎	14
	流行性角結膜炎	
基幹	急性脳炎	25
	細菌性髄膜炎	
	無菌性髄膜炎	
	マイコプラズマ肺炎	
	クラミジア肺炎	
	成人麻疹	
小児科	上記を除く疾病	142

五類定点把握対象疾患 患者報告数【保健所別】2005年38週

	RS ウイルス 感染症	インフルエ ンザ	咽頭 結膜熱	A群溶血性 レンサ球菌 咽頭炎	感染性 胃腸炎	水痘	手足口病	伝染性 紅斑	突発性 発しん	百日咳
千代田				1						
中央区					3				3	
みなと	4		13	8	9	3			2	
新宿区					13		5		1	
文京			1		2		1		2	
台東			2	3	11	2	1			
墨田区					5	1			2	
江東区				5	12	1	4		3	
品川区					30	2	2		4	
目黒区				1	3				2	
大田区			2	12	33	2	2		8	1
世田谷			8	1	15	3			5	
渋谷区					8				1	
中野区	1		1		22	2	3	1	1	
杉並				4	25			2	3	
池袋					2				1	
北区				1	7	2	4	1	7	
荒川区			1		19	1	3	3	2	
板橋区				2	11	1	3		2	
練馬区			2	2	5	2	4	1	5	
足立				2	18	1			1	
葛飾区				2	4	5	4		3	1
江戸川			9	3	10	1	1		4	
西多摩			5	1	5	4	2		2	
八王子						1		1		
南多摩			1		12	4		1	3	
町田				10	15			1	2	
多摩立川			1	5	4	4	2			
多摩府中				5	8	2	1	1	8	
多摩小平			7	9	21	2	1	1	8	1
島しょ										

東京都合計	5	-	53	77	332	46	43	13	85	3
定点当り報告数	0.04	-	0.37	0.54	2.34	0.32	0.30	0.09	0.60	0.02

五類定点把握対象疾患 患者報告数【保健所別】2005年38週

	風しん	ヘルパン ギーナ	麻疹 (成人麻疹 を除く)	流行性 耳下腺炎	急性出血 性結膜炎	流行性 角結膜炎	不明 発しん症	MCLS	合計
千代田				5					6
中央区		1		1					8
みなと				1		1			41
新宿区				2		2			23
文京		3		2		3			14
台東	1	3							23
墨田区				3			1		12
江東区		3		10		2			40
品川区				4					42
目黒区		1		2					9
大田区		8		20			2		90
世田谷				5					37
渋谷区		1		1					11
中野区		3		6					40
杉並				8					42
池袋				1					4
北区		5		15					42
荒川区		4		2					35
板橋区				5			1		25
練馬区				5					26
足立		4							26
葛飾区		5		6					30
江戸川		7		1					36
西多摩				1					20
八王子				3		1			6
南多摩		8		2					31
町田		9		1				2	40
多摩立川				2					18
多摩府中		1		15		1	2		44
多摩小平		5		6			2		63
島しょ									

東京都合計	1	71	-	135	-	10	8	2	884
定点当り報告数	0.01	0.50	-	0.95	-	0.71	0.06	0.01	

## 五類定点把握対象疾患 患者報告数【保健所別・定点当たり】 2005年38週

	RS ウイルス 感染症	インフルエ ンザ	咽頭 結膜熱	A群溶血性 レンサ球菌 咽頭炎	感染性 胃腸炎	水痘	手足口病	伝染性 紅斑	突発性 発しん	百日咳
千代田				0.25						
中央区					1.00				1.00	
みなと	0.67		2.17	1.33	1.50	0.50			0.33	
新宿区					2.17		0.83		0.17	
文京			0.33		0.67		0.33		0.67	
台東			0.67	1.00	3.67	0.67	0.33			
墨田区					1.67	0.33			0.67	
江東区				1.67	4.00	0.33	1.33		1.00	
品川区					5.00	0.33	0.33		0.67	
目黒区				0.33	1.00				0.67	
大田区			0.22	1.33	3.67	0.22	0.22		0.89	0.11
世田谷			1.00	0.13	1.88	0.38			0.63	
渋谷区					2.00				0.25	
中野区	0.17		0.17		3.67	0.33	0.50	0.17	0.17	
杉並				0.67	4.17			0.33	0.50	
池袋					0.40				0.20	
北区				0.25	1.75	0.50	1.00	0.25	1.75	
荒川区			0.50		9.50	0.50	1.50	1.50	1.00	
板橋区				0.33	1.83	0.17	0.50		0.33	
練馬区			0.40	0.40	1.00	0.40	0.80	0.20	1.00	
足立				0.50	4.50	0.25			0.25	
葛飾区				0.50	1.00	1.25	1.00		0.75	0.25
江戸川			2.25	0.75	2.50	0.25	0.25		1.00	
西多摩			1.00	0.20	1.00	0.80	0.40		0.40	
八王子						0.50		0.50		
南多摩			0.33		4.00	1.33		0.33	1.00	
町田				5.00	7.50			0.50	1.00	
多摩立川			0.17	0.83	0.67	0.67	0.33			
多摩府中				0.50	0.80	0.20	0.10	0.10	0.80	
多摩小平			1.17	1.50	3.50	0.33	0.17	0.17	1.33	0.17
島しょ										

東京都合計	5	-	53	77	332	46	43	13	85	3
定点当り報告数	0.04	-	0.37	0.54	2.34	0.32	0.30	0.09	0.60	0.02

五類定点把握対象疾患 患者報告数【保健所別・定点当たり】 2005年38週

	風しん	ヘルパン ギーナ	麻疹 (成人麻疹 を除く)	流行性 耳下腺炎	急性出血 性結膜炎	流行性 角結膜炎	不明 発しん症	MCLS
千代田				1.25				
中央区		0.33		0.33				
みなと				0.17		1.00		
新宿区				0.33		1.00		
文京		1.00		0.67		3.00		
台東	0.33	1.00						
墨田区				1.00			0.33	
江東区		1.00		3.33		2.00		
品川区				0.67				
目黒区		0.33		0.67				
大田区		0.89		2.22			0.22	
世田谷				0.63				
渋谷区		0.25		0.25				
中野区		0.50		1.00				
杉並				1.33				
池袋				0.20				
北区		1.25		3.75				
荒川区		2.00		1.00				
板橋区				0.83			0.17	
練馬区				1.00				
足立		1.00						
葛飾区		1.25		1.50				
江戸川		1.75		0.25				
西多摩				0.20				
八王子				1.50		1.00		
南多摩		2.67		0.67				
町田		4.50		0.50				1.00
多摩立川				0.33				
多摩府中		0.10		1.50		1.00	0.20	
多摩小平		0.83		1.00			0.33	
島しょ								

東京都合計	1	71	-	135	-	10	8	2
定点当り報告数	0.01	0.50	-	0.95	-	0.71	0.06	0.01

## 五類定点把握対象疾患 患者報告数【年齢階級別】 2005年38週

	RS ウイルス 感染症	インフルエ ンザ	咽頭 結膜熱	A群溶血性 レンサ球菌 咽頭炎	感染性 胃腸炎	水痘	手足口病	伝染性 紅斑	突発性 発しん
～6ヶ月					6	3			5
～1歳			1		27	2	4		44
1歳	1		7	1	43	7	13		33
2歳			6	3	32	7	3	3	3
3歳			6	5	36	8	5	1	
4歳			11	11	34	8	4	3	
5歳			9	15	21	4	4	2	
6歳			7	8	19	4	2	2	
7歳			4	13	19	1	2	2	
8歳				5	14		2		
9歳				4	10		1		
10～14歳			1	3	22	2	2		
15～19歳					3				
20～29歳	4		1	9	46		1		
30～39歳									
40～49歳									
50～59歳									
60～69歳									
70～79歳									
80歳以上									
合計	5	-	53	77	332	46	43	13	85
先週比	2	-3	-5	-1	-47	2	-13	-14	-33

注:小児科定点把握対象疾病のうち、「20～29歳」は「20歳以上」と読み替える。  
眼科疾患のうち、「70～79歳」は「70歳以上」と読み替える。

	百日咳	風しん	ヘルパン ギーナ	麻しん (成人麻しん を除く)	流行性 耳下腺炎	急性出血性 結膜炎	流行性 角結膜炎	不明 発しん症	MCLS
～6ヶ月	1		1						
～1歳			5		1			1	
1歳	1		17		6			2	1
2歳	1	1	11		10			2	
3歳			6		15			1	
4歳			4		27				
5歳			11		27		1	1	
6歳			2		21				
7歳			3		9			1	
8歳			4		6				
9歳			1		2				
10～14歳					6				1
15～19歳					2		1		
20～29歳			6		3		3		
30～39歳							2		
40～49歳							2		
50～59歳									
60～69歳							1		
70～79歳									
80歳以上									
合計	3	1	71	-	135	-	10	8	2
先週比	1	-1	-22	0	11	0	3	1	1

注:小児科定点把握対象疾病のうち、「20～29歳」は「20歳以上」と読み替える。  
眼科疾患のうち、「70～79歳」は「70歳以上」と読み替える。

# 病原体・抗体検査情報

週別検出状況 2005年31週～38週

検出病原体・抗体		検体採取週								合計
		2005年								
		31	32	33	34	35	36	37	38	
ウイルス	アデノ	5	12	8	5	11	6	12	5	64
	ライノ	2	2	1		1	1			7
	ポリオ		2		1					3
	コクサッキーA群		1		1	4		7		13
	コクサッキーB群		1		1	1		2	2	7
	エコー		5					3	2	10
	エンテロ71					1				1
	その他のエンテロ	5	6	6	5	6	17	7	3	55
	単純ヘルペス		1	1				1		3
	水痘・帯状疱疹		1							1
	ヘルペス6/7		7	2	3		1	2	1	16
	EB	2	1			3	2	1		9
	サイトメガロ	2	1	2			3	1		9
	ムンプス	3	2	3	1	2				11
	麻疹									
	風しん						1			1
	パルボB19		1	1	1					3
	RS	1	2		2	1	1	1	2	10
	ノロ	4	10			9		8		31
	ロタ				1					1
	インフルエンザAソ連型						9			9
インフルエンザA香港型				2					2	
インフルエンザB型										
デング			1			2			3	
その他のウイルス						1			1	
細菌	カンピロバクター	1					1	1		3
	サルモネラ									
	腸管出血性大腸菌	9	11	15	20	16	11	10	5	97
	その他の腸管系病原菌	2		1	4		3		1	11
	溶血性レンサ球菌	3			3	3				9
	MRSA	1					4			5
	MSSA			1						1
	その他の細菌			1						1
その他の病原体				2						2

臨床診断名別検出結果 2005年31週～38週

臨床診断名 検出病原体	インフル エンザ	上 気 道 炎	下 気 道 炎	感 染 性 胃 腸 炎	無 菌 性 髄 膜 炎	咽 頭 結 膜 熱	A 群 溶 連 菌 咽 頭 炎	流 行 性 角 結 膜 炎	ヘル パン ギ ー ナ	手 足 口 病	伝 染 性 紅 斑	不 明 発 し ん 症	流 行 性 耳 下 腺 炎	水 痘	麻 し ん	風 し ん	そ の 他	合 計
搬入検体数	11	29	24	194	57			12	4	1	2	23	8	6			254	
アデノ		15	9	5	1			7	1	2	1		2				21	64
ライノ		2			2							1		1			1	7
ポリオ														2			1	3
コクサッキーA群		4							6	2				1				13
コクサッキーB群				2													5	7
エコー			1		3							2					4	10
エンテロ71																	1	1
その他のエンテロ		8	2	1	23				4			3					14	55
単純ヘルペス					1												2	3
水痘・帯状疱疹														1				1
ヘルペス6/7		1			2					1	1	9					2	16
EB		1									1	2					5	9
サイトメガロ			2									1					6	9
ムンプス					6								4				1	11
麻疹																		
風しん																	1	1
パルボB19											2	1						3
RS		1	9															10
ノロ				31														31
ロタ				1														1
インフルエンザAソ連型	9																	9
インフルエンザA香港型	2																	2
インフルエンザB型																		
カンピロバクター				3														3
サルモネラ																		
腸管出血性大腸菌				11													86	97
その他の腸管系病原菌																	11	11
溶血性レンサ球菌																	9	9
その他の病原体																	13	13
備考	この表の「その他の病原体」は「週別検出状況」の表にある「デング」「その他のウイルス」「MRSA」「MSSA」「その他の細菌」と「その他の病原体」の合計である。																	