

全数及び定点(週単位報告)把握対象疾患

- 発生動向の概況 《2005年39週》
- 定点医療機関からのコメント
- 全数把握対象疾患 患者報告数
- 五類定点把握対象疾患 患者報告数
 - 男女別
 - 推移グラフ
 - 保健所別
 - 保健所別(定点当たり)
 - 年齢階級別
- 病原体・抗体検査情報
 - 週別検出状況
 - 臨床診断名別検出結果

東京都医師会感染症予防検討委員会

事務局:東京都健康安全研究センター疫学情報室

電話:03-3363-3213(直通)

FAX:03-5332-7365

E-mail: idsc@tokyo-eiken.go.jp

アドレス: idsc.tokyo-eiken.go.jp/



全数及び定点(週単位報告)把握対象疾患

発生動向の概況 《2005年39週》

(全数把握対象疾患)

- ・38週分としてクロイツフェルト・ヤコブ病(家族性、ほぼ確実)の追加報告が1件あった。
- ・今週報告された腸管出血性大腸菌感染症のうちO157 VT2の1症例、O157 VT1・VT2の1症例はHUSを発症した。O157 VT1・VT2の2症例は37週報告症例の同一家族である。
- ・今週、HIV、梅毒の混合感染症例が報告された。

区分	疾患	報告 件数	情 報 (検出病原体・血清型・推定感染経路等)	推定感染地
二類	コレラ	1	O1エルトル小川型	国内
	細菌性赤痢	4	ソルネ菌	ウズベキスタン、 ベトナム、中国、 メキシコ
	腸チフス	2		インド、ネパール
三類	腸管出血性 大腸菌感染症	11	O157 VT1(1件)、O157 VT2(3件)、 O157 VT1・VT2(7件)	国内
四類	デング熱	1	血清型:4型	フィリピン
	マラリア	1	熱帯熱マラリア	マリ
五類	アメーバ赤痢	6	推定感染経路:経口感染1件、 同性間性的接触1件、 経口感染/異性間性的接触1件、不明3件	国内4件、 カンボジア1件、 不明1件
	ウイルス性肝炎	2	B型1件、C型1件 推定感染経路:異性間性的接触1件、不明1件	国内
	クロイツフェルト・ ヤコブ病	2	孤発性、ほぼ確実、臨床決定 推定感染経路:不明	不明
	HIV感染症	11	無症候性キャリア8件、AIDS2件、その他1件 推定感染経路:同性間性的接触8件、 静注薬物使用1件、 異性間/同性間性的接触1件、不明1件	国内8件、 インドネシア1件、 不明2件
	ジアルジア症	1	推定感染経路:経口感染	インド
	梅毒	1	早期頭症梅毒Ⅱ期 推定感染経路:異性間/同性間性的接触	国内
	バンコマイシン耐性 腸球菌感染症	1	vanC型 推定感染経路:不明	国内

(推定される感染経路及び感染地は医師の届出によるものである。)

(定点把握対象疾患 ー小児科・インフルエンザ・眼科・基幹定点ー)

- ・流行性耳下腺炎の報告数がさらに増加した。

(検査情報)

臨床診断名	患者年齢	検査試料	検出病原体	検査法
髄膜炎	1M	髄液	サイトメガロウイルス	遺 伝 子
発熱	23D	髄液	エンテロウイルス	
不明熱	9D	髄液	エンテロウイルス	

臨床診断名	患者年齢	検査試料	検出病原体	検査法
急性上気道炎	12	咽頭拭い液	アデノウイルス	遺伝子
気管支喘息	2	咽頭拭い液	アデノウイルス、ライノウイルス	
喘息性気管支炎	7	喀痰	エンテロウイルス	
気管支炎	2	咽頭拭い液	アデノウイルス	
肺炎	1	喀痰	アデノウイルス、RSウイルス	
顔面神経麻痺	2	咽頭拭い液	アデノウイルス	
頸部リンパ節炎	12	咽頭拭い液	EBウイルス	
急性リンパ性白血病	16	糞便	サイトメガロウイルス	
不明発しん症	1	咽頭拭い液	ライノウイルス	
不明発しん症	5	咽頭拭い液	ライノウイルス	
流行性耳下腺炎	5	咽頭拭い液	ムンプスウイルス	
ウイルス感染症、 肝機能障害	2M	咽頭拭い液	エンテロウイルス、サイトメガロウイルス	
		尿	エンテロウイルス、サイトメガロウイルス	
感冒性胃腸炎	6	咽頭拭い液	エンテロウイルス	
感染性胃腸炎	1	糞便	ライノウイルス	
腸炎	1	糞便	エンテロウイルス	
急性腸炎	11M	糞便	アデノウイルス	
流行性角結膜炎	38	結膜拭い液	アデノウイルス3型	分離*
不明熱	6	咽頭拭い液	アデノウイルス3型	
梅毒	26	血清	カルジオリピン抗原法(RPR 64倍)	抗体
コレラ	67	菌株	コレラ菌O1エルトル小川型 (コレラ毒素産生)	生化学的性状 & 血清型試験

* 遺伝子検査で報告済みの検体を含む。

腸管出血性大腸菌 菌株検査情報

血清型	産生毒素			合計
	VT1	VT2	VT1・VT2	
O157			5	5

ウイルス性胃腸炎(集団事例)検査情報

検査区分	検査 試料数	陽性数	ノロウイルス		ロタ ウイルス	その他
			G I	G II		
施設内感染疑いまたは食中毒等	65	20		20		

定点医療機関からのコメント

今週は医療機関からのコメントはありませんでした。

全数把握対象疾患 患者報告数 2005年39週

分類	疾病名	東京都分(報告週)					全国分(診断週)	
		36週	37週	38週	39週	年累計	39週	年累計
一類	エボラ出血熱							
	クリミア・コンゴ出血熱							
	重症急性呼吸器症候群							
	痘そう							
	ペスト							
	マールブルグ病							
	ラッサ熱							
二類	急性灰白髄炎							
	コレラ				1	6	7	40
	細菌性赤痢	1	6	1	4	71	22	445
	ジフテリア							
	腸チフス		1		2	9	1	39
パラチフス					3	1	12	
三類	腸管出血性大腸菌感染症	20	12	1	11	204	83	2821
四類	E型肝炎		1			7	(1)	(34)
	ウエストナイル熱							
	A型肝炎			4		17	(5)	(141)
	エキノコックス症					1		14
	黄熱							
	オウム病					2		26
	回帰熱							
	Q熱					3		8
	狂犬病							
	高病原性鳥インフルエンザ							
	コクシジオイデス症							2
	サル痘							
	腎症候性出血熱							
	炭疽							
	つつが虫病					3	1	106
	デング熱	3	5	1	1	21	1	54
	ニパウイルス感染症							
	日本紅斑熱							46
	日本脳炎							1
	ハンタウイルス肺症候群							
	Bウイルス病							
	ブルセラ症					1		1
発しんチフス								
ボツリヌス症					1			
マラリア				1	13	2	50	
野兔症								
ライム病	1				4		6	
リッサウイルス感染症								
レジオネラ症	1				15	6	181	
レプトスピラ症					1	()	(5)	
五類 (全数届出)	アメーバ赤痢	5	2	1	6	140	12	520
	ウイルス性肝炎(A型・E型を除く)				2	31	3	214
	急性脳炎					13	(3)	(146)
	クリプトスポリジウム症					1		6
	クロイツフェルト・ヤコブ病			1	2	14	2	115
	劇症型溶血性レンサ球菌感染症					2	1	46
	後天性免疫不全症候群	8	5	2	11	325	8	871
	ジアルジア症				1	9	1	53
	髄膜炎菌性髄膜炎					3	1	10
	先天性風しん症候群							
	梅毒	2	1	1	1	56	5	400
	破傷風					1	1	77
	バンコマイシン耐性黄色ブドウ球菌感染症							
	バンコマイシン耐性腸球菌感染症	1			1	11	1	55

2005/10/11集計

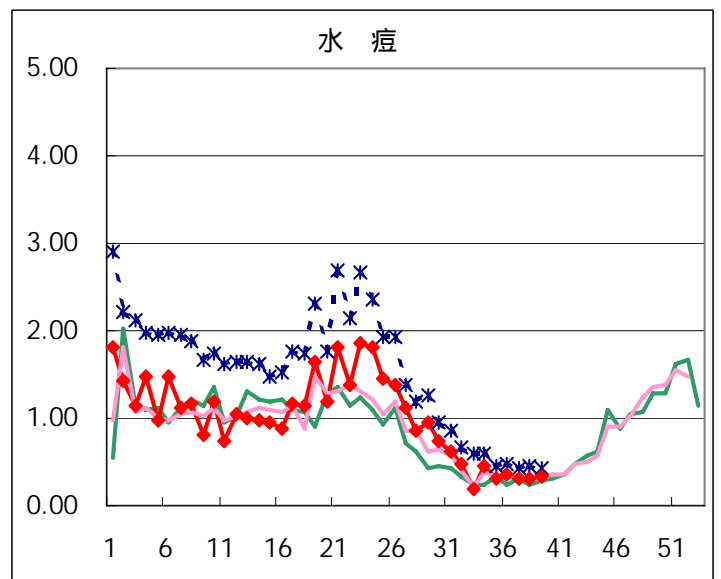
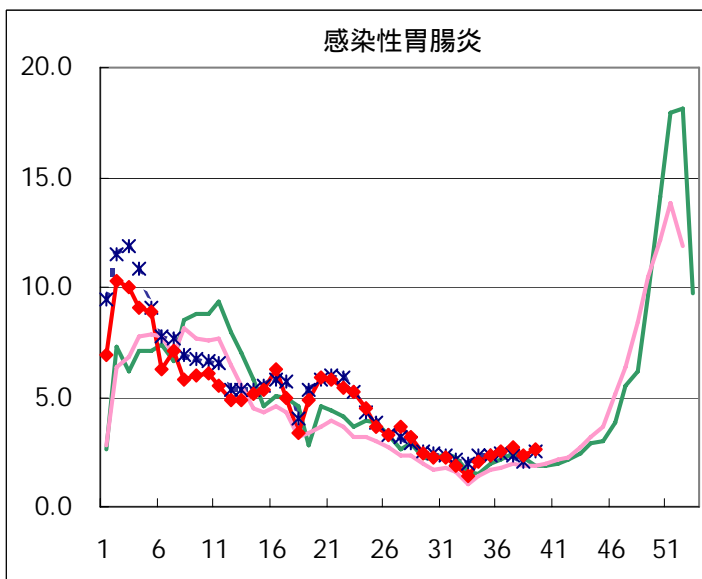
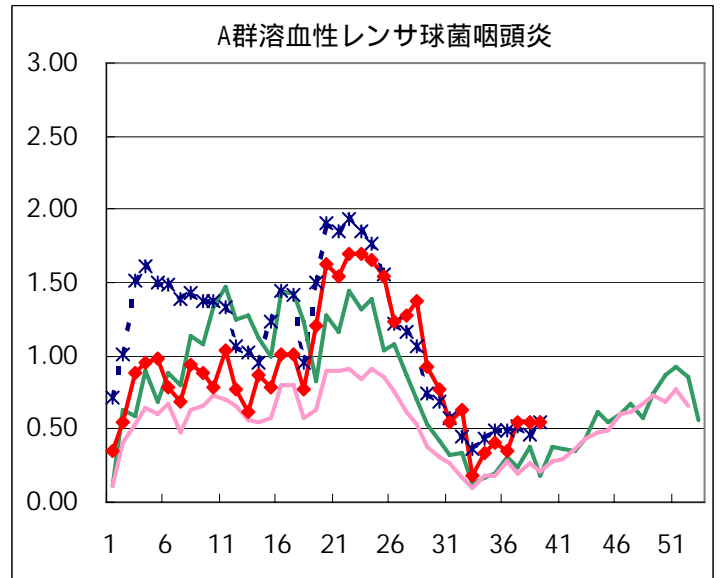
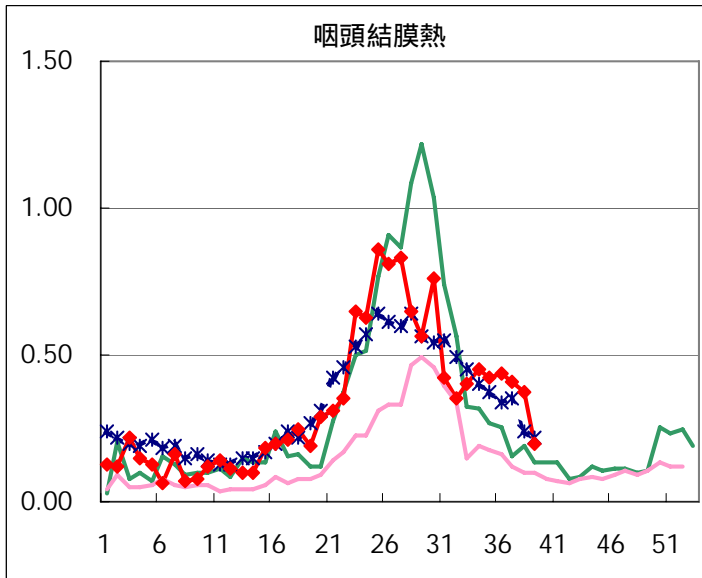
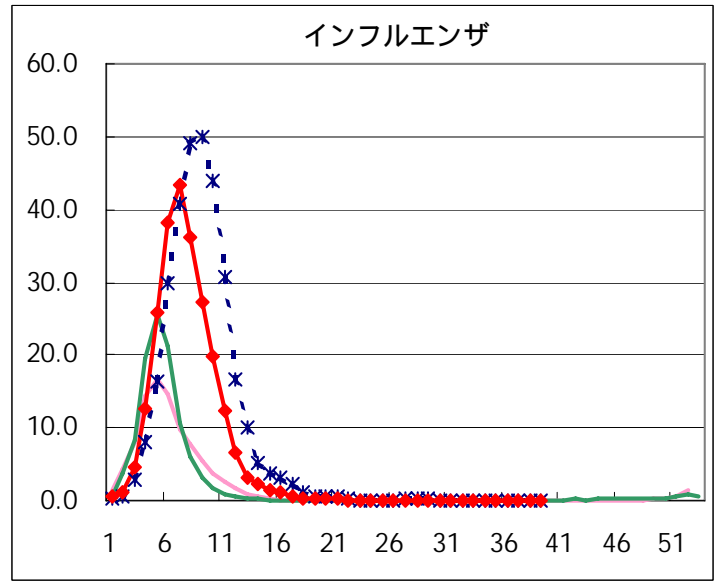
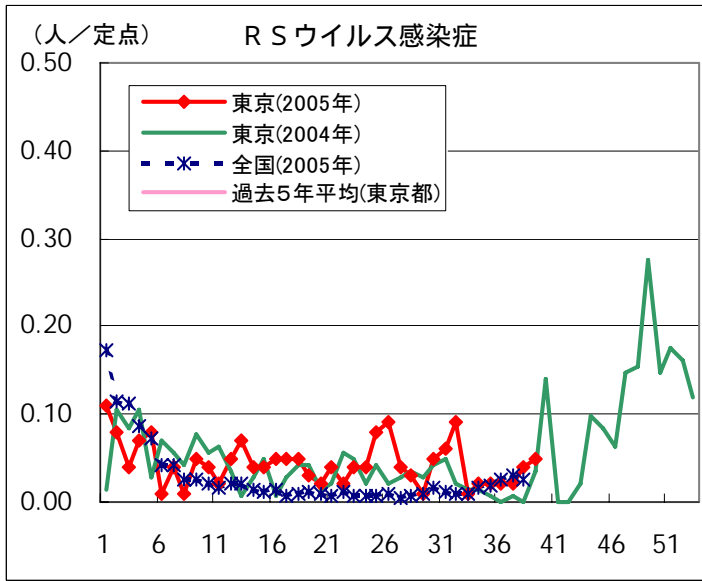
(カッコ内の数値は38週分)

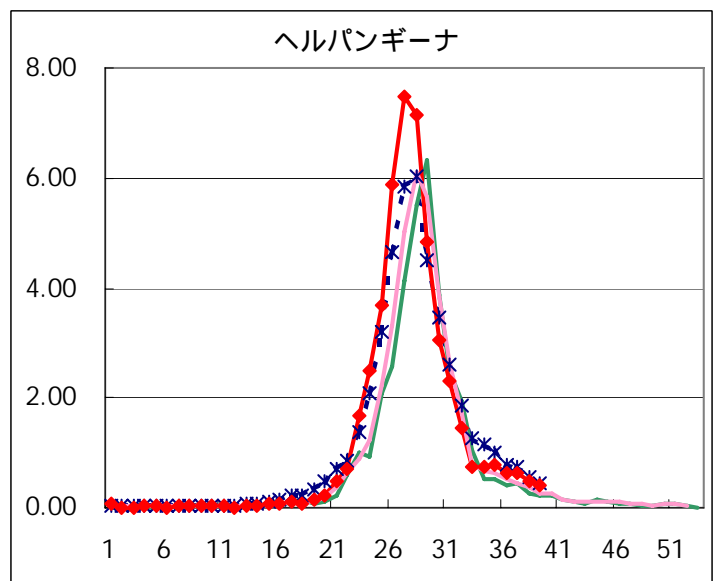
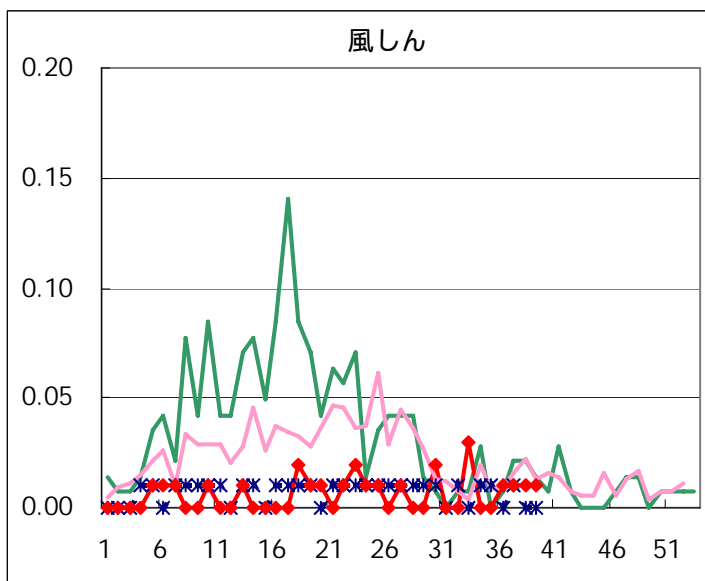
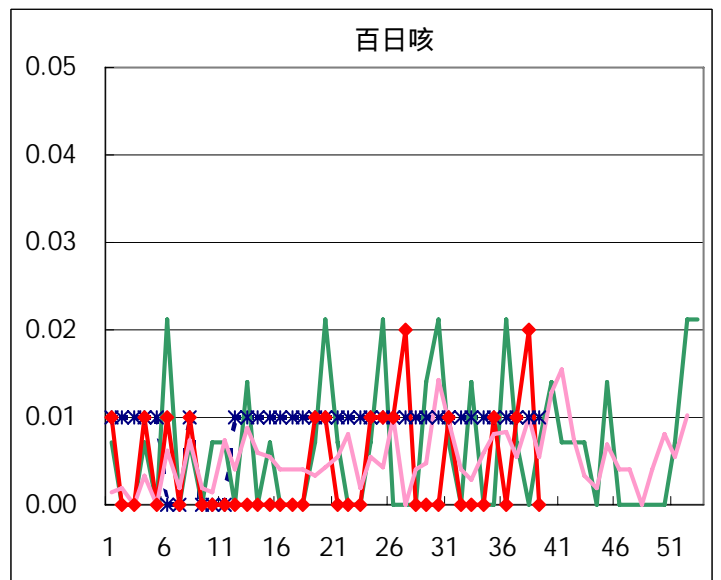
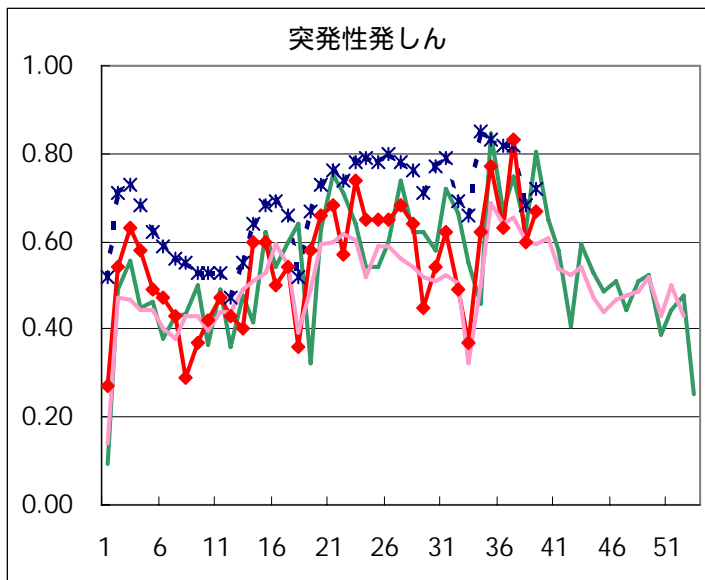
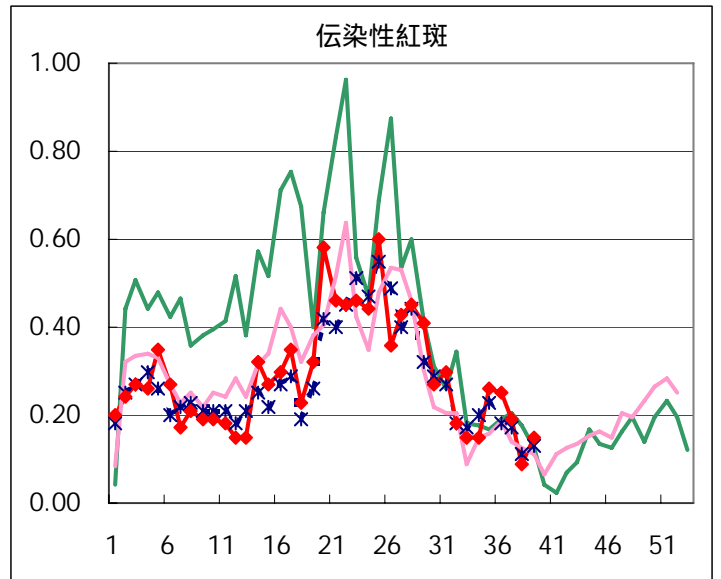
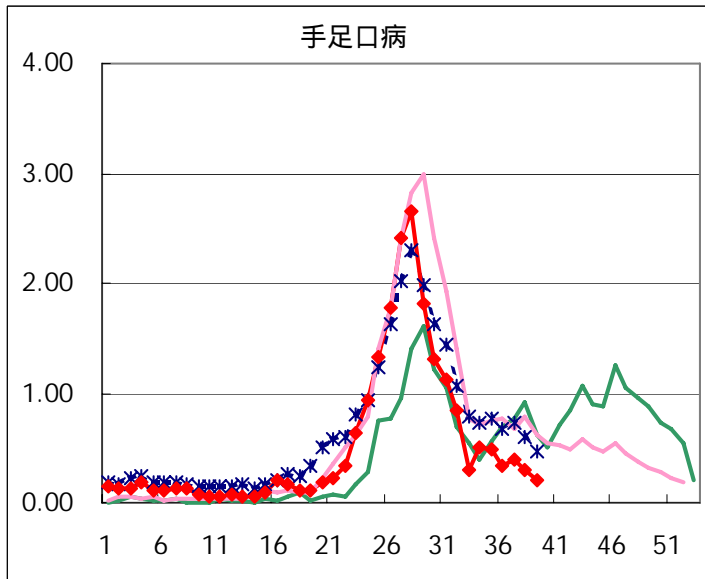
五類定点把握対象疾患 患者報告数【男女別】 2005年39週

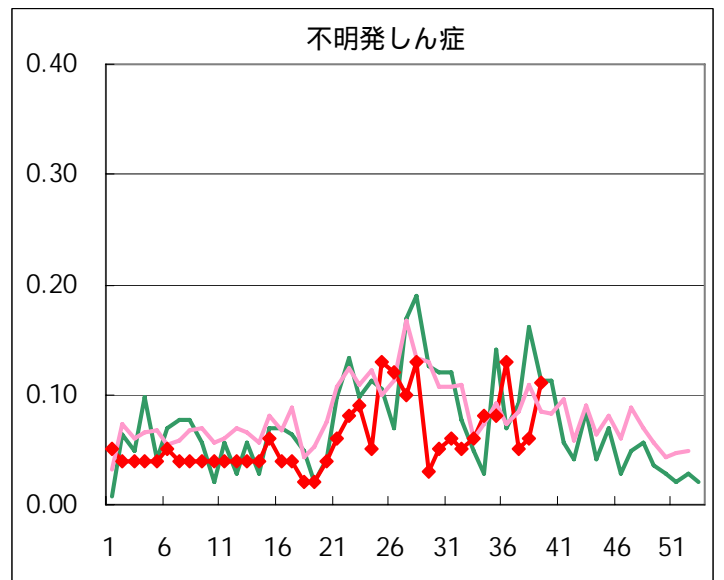
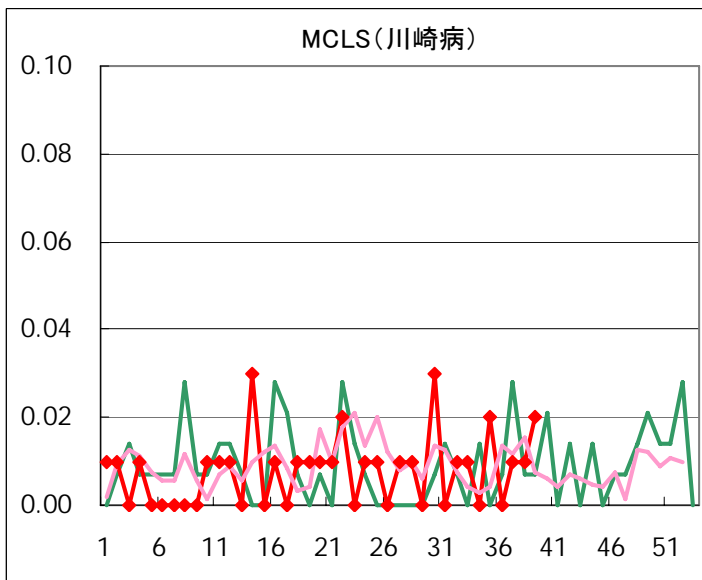
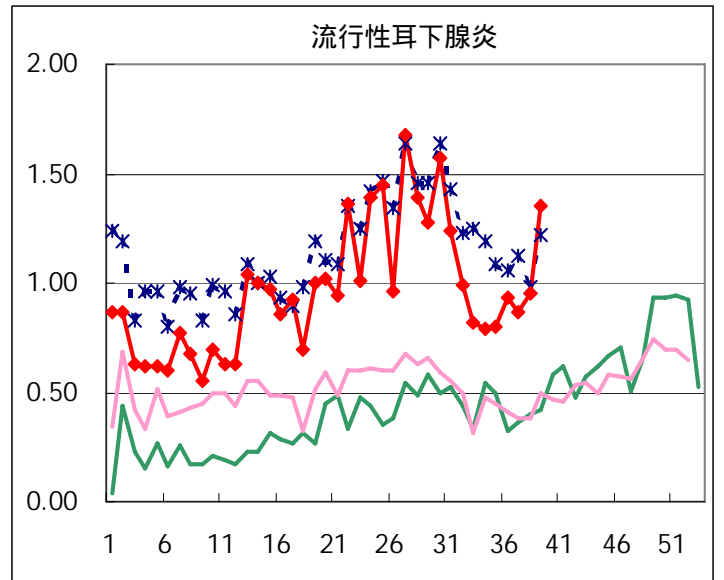
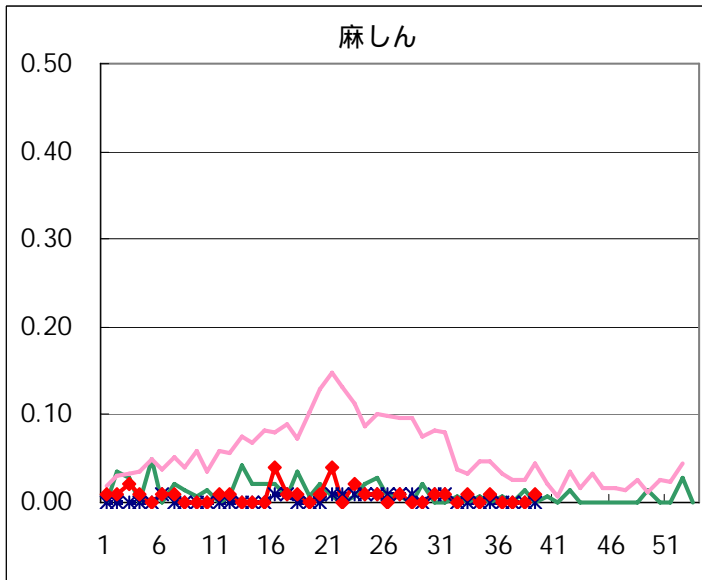
疾病名	性	2005年				4週合計	年累計
		36	37	38	39		
RSウイルス感染症	男	1	1	3	4	9	134
	女	2	2	2	3	9	108
インフルエンザ	男		3			3	21,000
	女						21,380
咽頭結膜熱	男	35	31	30	17	113	1,010
	女	27	27	23	11	88	818
A群溶血性レンサ球菌咽頭炎	男	29	47	46	34	156	2,740
	女	21	31	31	42	125	2,265
感染性胃腸炎	男	183	202	190	207	782	13,793
	女	169	177	142	163	651	12,743
水痘	男	19	19	29	30	97	3,016
	女	31	25	17	18	91	2,687
手足口病	男	30	32	25	19	106	1,602
	女	17	24	18	9	68	1,276
伝染性紅斑	男	20	12	5	12	49	773
	女	16	15	8	10	49	828
突発性発しん	男	47	59	45	49	200	1,567
	女	42	59	40	46	187	1,484
百日咳	男		1	2		3	14
	女		1	1		2	8
風しん	男			1	1	2	11
	女	1	2		1	4	23
ヘルパンギーナ	男	53	38	39	39	169	3,448
	女	37	55	32	21	145	3,195
麻しん(成人麻しんを除く)	男						16
	女				2	2	25
流行性耳下腺炎	男	75	62	72	117	326	2,878
	女	57	62	63	74	256	2,443
不明発しん症	男	14	3	4	10	31	191
	女	4	4	4	5	17	133
MCLS	男				1	1	24
	女		1	2	2	5	17
急性出血性結膜炎	男						5
	女						2
流行性角結膜炎	男	8	2	5	9	24	246
	女	2	5	5	7	19	191
細菌性髄膜炎	男						4
	女						6
無菌性髄膜炎	男		1			1	16
	女						7
マイコプラズマ肺炎	男			2	1	3	48
	女	1	1		1	3	45
クラミジア肺炎(オウム病を除く)	男						2
	女			2		2	4
成人麻しん	男						
	女				1	1	1

五類定点把握対象疾患 患者報告数【推移グラフ】 2005年39週現在

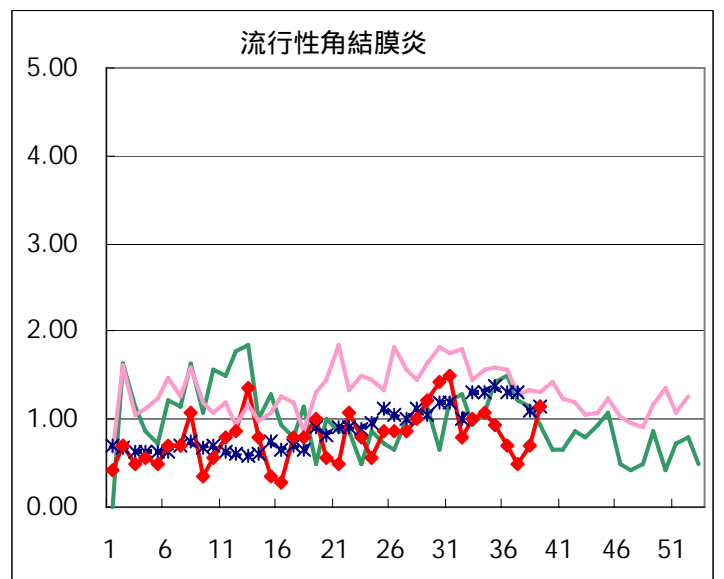
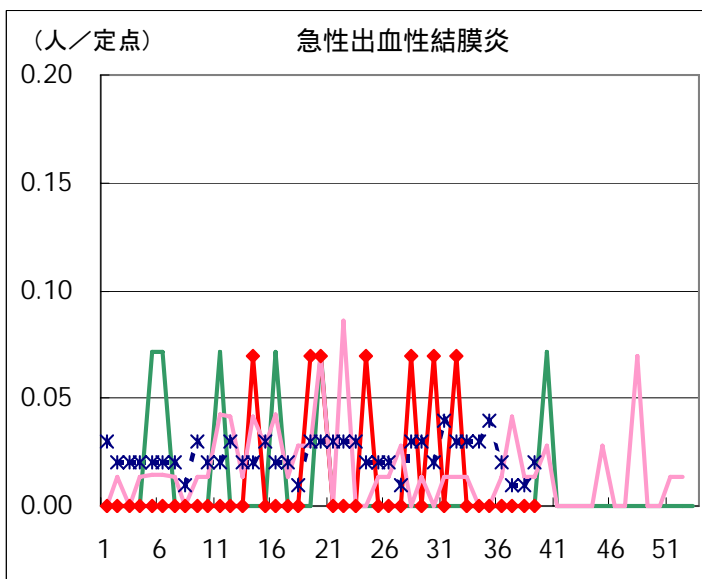
◆ 小児科・インフルエンザ定点



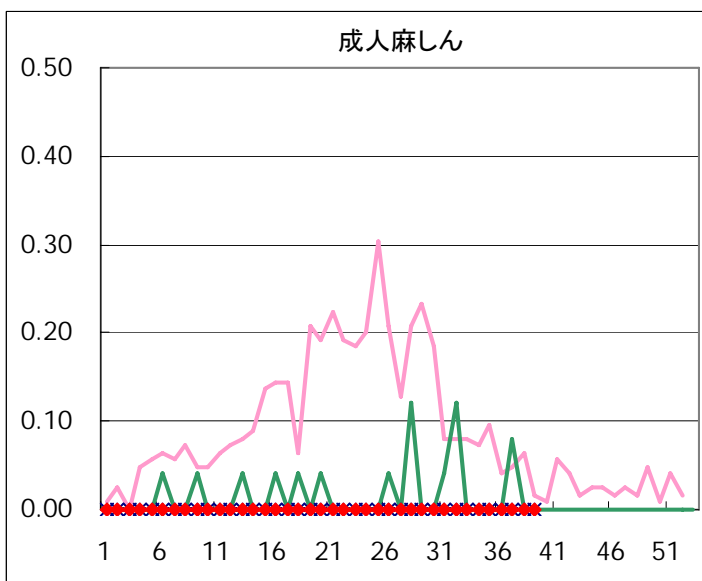
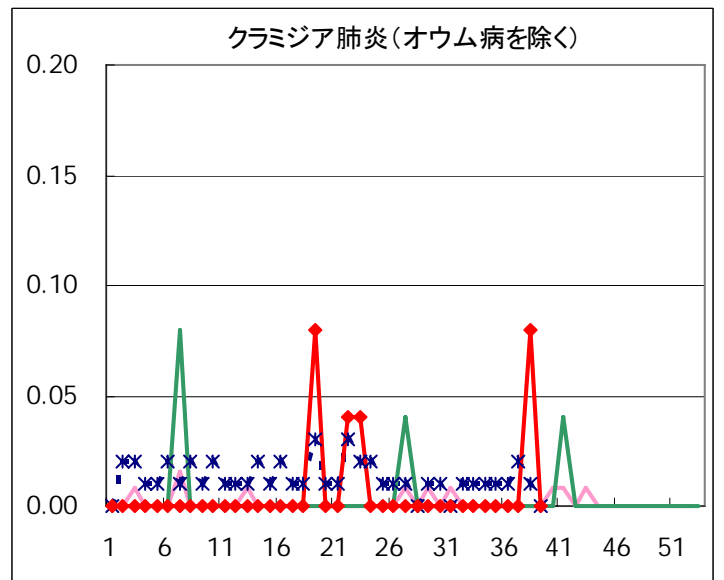
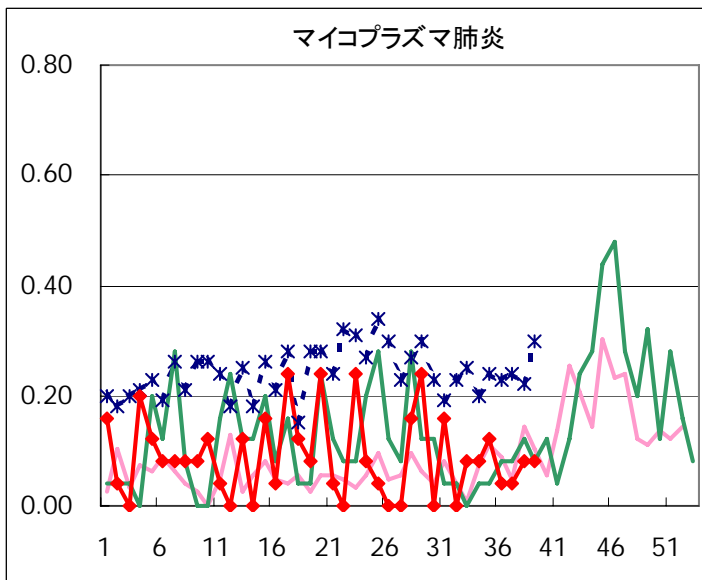
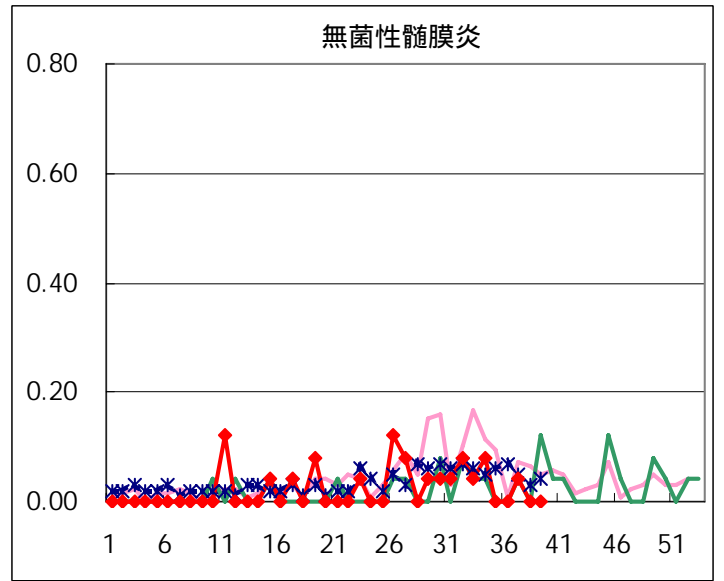
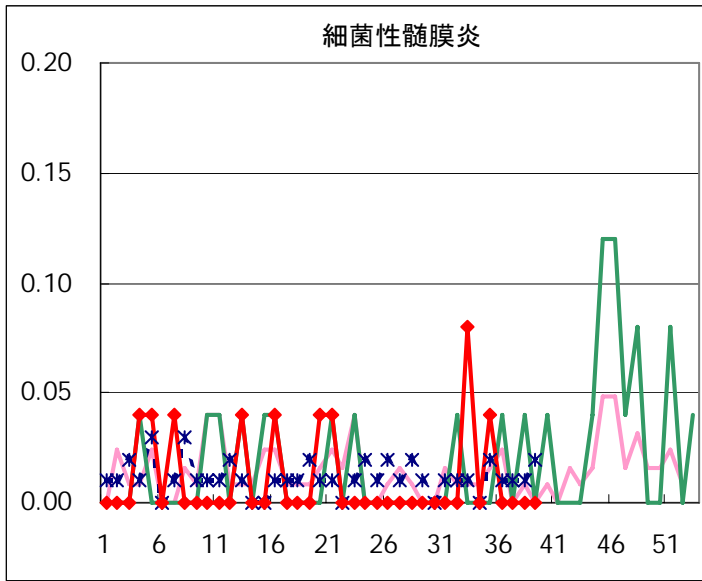




◆ 眼科定点



◆ 基幹定点



疾患別の定点医療機関数(週単位報告分)		
定点種別	疾患	医療機関数
インフルエンザ	インフルエンザ	178
眼科	急性出血性結膜炎	14
	流行性角結膜炎	
基幹	急性脳炎	25
	細菌性髄膜炎	
	無菌性髄膜炎	
	マイコプラズマ肺炎	
	クラミジア肺炎	
	成人麻しん	
小児科	上記を除く疾病	142

五類定点把握対象疾患 患者報告数【保健所別】2005年39週

	RS ウイルス 感染症	インフルエ ンザ	咽頭 結膜熱	A群溶血性 レンサ球菌 咽頭炎	感染性 胃腸炎	水痘	手足口病	伝染性 紅斑	突発性 発しん	百日咳
千代田										
中央区					8		1	1	2	
みなと	3		8	9	28	6	1		3	
新宿区					10		1		1	
文京					2					
台東			4		22	2		1		
墨田区			1	4	7	2			3	
江東区				4	9		1	1	4	
品川区			1		33	5	2		5	
目黒区					1	1	2			
大田区			1	11	31	5	3		10	
世田谷			2	2	17	6		1	5	
渋谷区					21				3	
中野区	3			3	11	1	3	2	1	
杉並				6	39		1	4	6	
池袋				1	1	1			1	
北区				1	6		1	2	8	
荒川区				6	9		2	1	2	
板橋区					9			1	1	
練馬区				2	5			1	6	
足立					13	1			3	
葛飾区					8	1	3	1	7	
江戸川			3	6	9				4	
西多摩			3	9	10	3	1		2	
八王子									1	
南多摩					11	1	1	1	3	
町田	1			5	19			1	3	
多摩立川				1	5	6		1		
多摩府中				1	7	4	2	2	7	
多摩小平			5	5	19	3	3		4	
島しょ								1		

東京都合計	7	-	28	76	370	48	28	22	95	-
定点当り報告数	0.05	-	0.20	0.54	2.61	0.34	0.20	0.15	0.67	-

五類定点把握対象疾患 患者報告数【保健所別】2005年39週

	風しん	ヘルパン ギーナ	麻疹 (成人麻疹 を除く)	流行性 耳下腺炎	急性出血 性結膜炎	流行性 角結膜炎	不明 発しん症	MCLS	合計
千代田		1		1					2
中央区				9					21
みなと				2			4		64
新宿区				8		9		1	30
文京		1		7		1			11
台東		1							30
墨田区		2		9			2		30
江東区		1	2	6		1			29
品川区		3		16			2		67
目黒区				5					9
大田区		10		41		1	1	1	115
世田谷				2					35
渋谷区		1		2					27
中野区				10					34
杉並		2		5					63
池袋				1					5
北区		1		10					29
荒川区		4		4					28
板橋区							1		12
練馬区		1		4					19
足立		1		2					20
葛飾区	1	4		7			1		33
江戸川		9		9					40
西多摩				6					34
八王子				3		2			6
南多摩		5		1			1	1	25
町田		4				1	2		36
多摩立川				3					16
多摩府中		5		7					35
多摩小平	1	4		11		1	1		57
島しょ									1

東京都合計	2	60	2	191	-	16	15	3	963
定点当り報告数	0.01	0.42	0.01	1.35	-	1.14	0.11	0.02	

五類定点把握対象疾患 患者報告数【保健所別・定点当たり】 2005年39週

	RS ウイルス 感染症	インフルエ ンザ	咽頭 結膜熱	A群溶血性 レンサ球菌 咽頭炎	感染性 胃腸炎	水痘	手足口病	伝染性 紅斑	突発性 発しん	百日咳
千代田										
中央区					2.67		0.33	0.33	0.67	
みなと	0.50		1.33	1.50	4.67	1.00	0.17		0.50	
新宿区					1.67		0.17		0.17	
文京					0.67					
台東			1.33		7.33	0.67		0.33		
墨田区			0.33	1.33	2.33	0.67			1.00	
江東区				1.33	3.00		0.33	0.33	1.33	
品川区			0.17		5.50	0.83	0.33		0.83	
目黒区					0.33	0.33	0.67			
大田区			0.11	1.22	3.44	0.56	0.33		1.11	
世田谷			0.25	0.25	2.13	0.75		0.13	0.63	
渋谷区					5.25				0.75	
中野区	0.50			0.50	1.83	0.17	0.50	0.33	0.17	
杉並				1.00	6.50		0.17	0.67	1.00	
池袋				0.20	0.20	0.20			0.20	
北区				0.25	1.50		0.25	0.50	2.00	
荒川区				3.00	4.50		1.00	0.50	1.00	
板橋区					1.50			0.17	0.17	
練馬区				0.40	1.00			0.20	1.20	
足立					3.25	0.25			0.75	
葛飾区					2.00	0.25	0.75	0.25	1.75	
江戸川			0.75	1.50	2.25				1.00	
西多摩			0.60	1.80	2.00	0.60	0.20		0.40	
八王子									0.50	
南多摩					3.67	0.33	0.33	0.33	1.00	
町田	0.50			2.50	9.50			0.50	1.50	
多摩立川				0.17	0.83	1.00		0.17		
多摩府中				0.10	0.70	0.40	0.20	0.20	0.70	
多摩小平			0.83	0.83	3.17	0.50	0.50		0.67	
島しょ								1.00		

東京都合計	7	-	28	76	370	48	28	22	95	-
定点当り報告数	0.05	-	0.20	0.54	2.61	0.34	0.20	0.15	0.67	-

五類定点把握対象疾患 患者報告数【保健所別・定点当たり】 2005年39週

	風しん	ヘルパン ギーナ	麻疹 (成人麻疹 を除く)	流行性 耳下腺炎	急性出血 性結膜炎	流行性 角結膜炎	不明 発しん症	MCLS
千代田		0.25		0.25				
中央区				3.00				
みなと				0.33			0.67	
新宿区				1.33		4.50		0.17
文京		0.33		2.33		1.00		
台東		0.33						
墨田区		0.67		3.00			0.67	
江東区		0.33	0.67	2.00		1.00		
品川区		0.50		2.67			0.33	
目黒区				1.67				
大田区		1.11		4.56		1.00	0.11	0.11
世田谷				0.25				
渋谷区		0.25		0.50				
中野区				1.67				
杉並		0.33		0.83				
池袋				0.20				
北区		0.25		2.50				
荒川区		2.00		2.00				
板橋区							0.17	
練馬区		0.20		0.80				
足立		0.25		0.50				
葛飾区	0.25	1.00		1.75			0.25	
江戸川		2.25		2.25				
西多摩				1.20				
八王子				1.50		2.00		
南多摩		1.67		0.33			0.33	0.33
町田		2.00				1.00	1.00	
多摩立川				0.50				
多摩府中		0.50		0.70				
多摩小平	0.17	0.67		1.83		1.00	0.17	
島しょ								

東京都合計	2	60	2	191	-	16	15	3
定点当り報告数	0.01	0.42	0.01	1.35	-	1.14	0.11	0.02

五類定点把握対象疾患 患者報告数【年齢階級別】 2005年39週

	RS ウイルス 感染症	インフルエ ンザ	咽頭 結膜熱	A群溶血性 レンサ球菌 咽頭炎	感染性 胃腸炎	水痘	手足口病	伝染性 紅斑	突発性 発しん
～6ヶ月					8		1		5
～1歳	1		2		29	1	5	1	45
1歳	2		6		48	6	11	2	42
2歳			4	2	32	8	4		2
3歳	1		4	5	48	6	2		
4歳			6	11	23	6	2	6	
5歳			3	16	30	11		3	
6歳				10	15	4	1	2	
7歳	1		1	6	21	3		2	1
8歳				9	11	1	1	1	
9歳				4	15	2		2	
10～14歳				6	23			1	
15～19歳			1	1	13				
20～29歳	2		1	6	54		1	2	
30～39歳									
40～49歳									
50～59歳									
60～69歳									
70～79歳									
80歳以上									
合計	7	-	28	76	370	48	28	22	95
先週比	2	0	-25	-1	38	2	-15	9	10

注:小児科定点把握対象疾病のうち、「20～29歳」は「20歳以上」と読み替える。
眼科疾患のうち、「70～79歳」は「70歳以上」と読み替える。

	百日咳	風しん	ヘルパン ギーナ	麻しん (成人麻しん を除く)	流行性 耳下腺炎	急性出血性 結膜炎	流行性 角結膜炎	不明 発しん症	MCLS
～6ヶ月			2						
～1歳			3		2		1	2	1
1歳			17		9		1	5	
2歳			10		12			3	
3歳		1	6		34		1	2	1
4歳		1	8		39			2	
5歳			5	2	33			1	1
6歳			2		24		1		
7歳			1		9		1		
8歳			1		10				
9歳			1		6				
10～14歳			1		10		1		
15～19歳					1		1		
20～29歳			3		2		2		
30～39歳							3		
40～49歳							1		
50～59歳							2		
60～69歳							1		
70～79歳									
80歳以上									
合計	-	2	60	2	191	-	16	15	3
先週比	-3	1	-11	2	56	0	6	7	1

注:小児科定点把握対象疾病のうち、「20～29歳」は「20歳以上」と読み替える。
眼科疾患のうち、「70～79歳」は「70歳以上」と読み替える。

病原体・抗体検査情報

週別検出状況 2005年32週～39週

検出病原体・抗体		検体採取週								合計
		2005年								
		32	33	34	35	36	37	38	39	
ウイルス	アデノ	12	8	5	11	6	12	5	8	67
	ライノ	2	1		1	1			4	9
	ポリオ	2		1						3
	コクサッキーA群	1		1	4		7			13
	コクサッキーB群	1		1	1		2	2		7
	エコー	5					3	2		10
	エンテロ71				1					1
	その他のエンテロ	6	6	5	6	17	7	3	7	57
	単純ヘルペス	1	1				1			3
	水痘・帯状疱疹	1								1
	ヘルペス6/7	7	2	3		1	2	1		16
	EB	1			3	2	1		1	8
	サイトメガロ	1	2			3	1		4	11
	ムンプス	2	3	1	2				1	9
	麻疹									
	風しん					1				1
	パルボB19	1	1	1						3
	RS	2		2	1	1	1	2	1	10
	ノロ	10			9		8		20	47
	ロタ			1						1
インフルエンザAソ連型					9				9	
インフルエンザA香港型			2						2	
インフルエンザB型										
デング		1			2				3	
その他のウイルス					1				1	
細菌	カンピロバクター					1	1			2
	サルモネラ									
	腸管出血性大腸菌	11	15	20	16	11	10	5	5	93
	その他の腸管系病原菌		1	4	3			1	1	10
	溶血性レンサ球菌			3	3				2	8
	MRSA					4				4
	MSSA		1							1
	その他の細菌		1							1
その他の病原体			2						1	3

臨床診断名別検出結果 2005年32週～39週

臨床診断名 検出病原体	インフル エンザ	上 気 道 炎	下 気 道 炎	感 染 性 胃 腸 炎	無 菌 性 髄 膜 炎	咽 頭 結 膜 熱	A 群 溶 連 菌 咽 頭 炎	流 行 性 角 結 膜 炎	ヘル パン ギ ー ナ	手 足 口 病	伝 染 性 紅 斑	不 明 発 し ん 症	流 行 性 耳 下 腺 炎	水 痘	麻 し ん	風 し ん	そ の 他	合 計
搬入検体数	11	28	26	256	53			14	4	1	2	25	7	4			244	
アデノ		15	11	6	1			8	1	2	1		1				21	67
ライノ		1	1	1	2							3					1	9
ポリオ														2			1	3
コクサッキーA群		4						6	2					1				13
コクサッキーB群				2													5	7
エコー			1		3							2					4	10
エンテロ71																	1	1
その他のエンテロ		7	3	3	21			4				3					16	57
単純ヘルペス					1												2	3
水痘・帯状疱疹														1				1
ヘルペス6/7		1			2				1	1	9						2	16
EB		1								1	2						4	8
サイトメガロ			1		1							1					8	11
ムンプス					4								4				1	9
麻疹																		
風しん																	1	1
パルボB19											2	1						3
RS		1	9															10
ノロ				47														47
ロタ				1														1
インフルエンザAソ連型	9																	9
インフルエンザA香港型	2																	2
インフルエンザB型																		
カンピロバクター				2														2
サルモネラ																		
腸管出血性大腸菌				11													82	93
その他の腸管系病原菌																	10	10
溶血性レンサ球菌																	8	8
その他の病原体																	13	13
備考	この表の「その他の病原体」は「週別検出状況」の表にある「デング」「その他のウイルス」「MRSA」「MSSA」「その他の細菌」と「その他の病原体」の合計である。																	