

全数及び定点(週単位報告)把握対象疾患

- 発生動向の概況 《2005年42週》
- 定点医療機関からのコメント
- 全数把握対象疾患 患者報告数
- 五類定点把握対象疾患 患者報告数
 - 男女別
 - 推移グラフ
 - 保健所別
 - 保健所別(定点当たり)
 - 年齢階級別
- 病原体・抗体検査情報
 - 週別検出状況
 - 臨床診断名別検出結果

東京都医師会感染症予防検討委員会

事務局:東京都健康安全研究センター疫学情報室

電話:03-3363-3213(直通)

FAX:03-5332-7365

E-mail: idsc@tokyo-eiken.go.jp

アドレス: idsc.tokyo-eiken.go.jp/



全数及び定点(週単位報告)把握対象疾患

発生動向の概況 《2005年42週》

(全数把握対象疾患)

- ・今週報告された腸管出血性大腸菌感染症2症例中1症例で生肉の喫食が確認されている。
- ・今週報告されたレジオネラ症例は肺炎、多臓器不全で死亡している。
- ・アメーバ赤痢とHIVの混合感染症例が2件報告された。
- ・41週分として腸管出血性大腸菌感染症(O157 VT1・VT2)の追加報告が1件あった。

区分	疾患	報告件数	情報 (検出病原体・血清型・推定感染経路等)	推定感染地
二類	細菌性赤痢	2	ソネ菌	ベトナム、 インドネシア(バリ島)
	腸チフス	1	血液より菌検出	インド
	パラチフス	1	血液より菌検出	インド
三類	腸管出血性 大腸菌感染症	2	O157 VT2	国内
四類	デング熱	1	血清型:2型	バングラディッシュ
	マラリア	2	熱帯熱マラリア	モザンビーク、ガーナ
	レジオネラ症	1	56歳 男性 推定感染経路:不明	国内
五類	アメーバ赤痢	4	推定感染経路:異性間性的接触2件、不明2件	国内3件、タイ1件
	HIV感染症	10	無症候性キャリア6件、AIDS2件、その他2件 推定感染経路:異性間性的接触4件、 同性間性的接触6件	国内9件、不明1件
	梅毒	2	早期顕症梅毒Ⅰ期1件、早期顕症梅毒Ⅱ期1件 推定感染経路:異性間性的接触	国内

(推定される感染経路及び感染地は医師の届出によるものである。)

(定点把握対象疾患 一小児科・インフルエンザ・眼科・基幹定点一)

- ・依然として流行性耳下腺炎、A群溶血性レンサ球菌咽頭炎の報告数が多い。RSウイルス感染症が増加してきた。

(検査情報)

臨床診断名	患者年齢	検査試料	検出病原体	検査法
急性咽頭炎	1	咽頭拭い液	エンテロウイルス	遺伝子
急性咽頭炎	8	咽頭拭い液	エンテロウイルス	
急性上気道炎	2	咽頭拭い液	RSウイルス、パラインフルエンザウイルス1型	
上気道炎	14	咽頭拭い液	ライノウイルス	
咽頭炎、急性胃腸炎	8	咽頭拭い液	ライノウイルス	
上気道炎、胃腸炎	18	咽頭拭い液	ライノウイルス	
喘息性気管支炎	5	咽頭拭い液	ライノウイルス	

臨床診断名	患者年齢	検査試料	検出病原体	検査法
急性気管支炎	2	咽頭拭い液	RSウイルス	遺伝子
急性気管支炎	1	鼻汁吸引物	RSウイルス	
気管支炎	3M	咽頭拭い液	RSウイルス	
気管支炎	2	咽頭拭い液	RSウイルス	
肺炎	1	鼻腔拭い液	ライノウイルス	
髄膜炎	1	髄液	ヒトヘルペスウイルス6型	
麻疹	9M	咽頭拭い液	ヒトヘルペスウイルス6型	
ムンプス	7	咽頭拭い液	ムンプスウイルス、エンテロウイルス	
ムンプス	6	咽頭拭い液	ムンプスウイルス、エンテロウイルス	
ムンプス	2	咽頭拭い液	ムンプスウイルス	
不明発しん症	11M	咽頭拭い液	ライノウイルス、 ヒトヘルペスウイルス7型	
川崎病	1	咽頭拭い液	アデノウイルス、ライノウイルス	
新生児発熱	1M	髄液	エンテロウイルス	
けいれん重積	7	咽頭拭い液	ヒトヘルペスウイルス7型	
流行性角結膜炎	37	結膜拭い液	アデノウイルス	
出血性膀胱炎	16	尿	アデノウイルス	
気管支炎、咽頭炎	3	咽頭拭い液	アデノウイルス3型	
急性腸炎、上気道炎	2M	糞便	アデノウイルス2型	
咽頭炎、髄膜炎	4	咽頭拭い液	エコーウイルス30型	
急性腸炎	84	菌株	ナグビブリオ	生化学的性状 & 血清型試験
腸チフス	30	菌株	チフス菌	
コレラ	58	菌株	コレラ菌O1エルトール小川型 (コレラ毒素産生)	

* 遺伝子検査で報告済みの検体を含む。

腸管出血性大腸菌 菌株検査情報

血清型	産生毒素			合計
	VT1	VT2	VT1・VT2	
O157		1		1

定点医療機関からのコメント

八王子保健所

・RSウイルス感染症、マイコプラズマ肺炎が多いです。

全数把握対象疾患 患者報告数 2005年42週

分類	疾病名	東京都分(報告週)					全国分(診断週)	
		39週	40週	41週	42週	年累計	42週	年累計
一類	エボラ出血熱							
	クリミア・コンゴ出血熱							
	重症急性呼吸器症候群							
	痘そう							
	ペスト							
	マールブルグ病							
	ラッサ熱							
二類	急性灰白髄炎							
	コレラ	1		3		9		45
	細菌性赤痢	4	5	1	2	79	14	492
	ジフテリア							
	腸チフス	2		1	1	11	2	45
	パラチフス				1	4	1	13
三類	腸管出血性大腸菌感染症	11	15	5	2	226	78	3107
四類	E型肝炎					7	(1)	(35)
	ウエストナイル熱							
	A型肝炎		1	1		19	(1)	(149)
	エキノコックス症					1		14
	黄熱							
	オウム病					2	1	28
	回帰熱							
	Q熱					3		8
	狂犬病							
	高病原性鳥インフルエンザ							
	コクシジオイデス症							3
	サル痘							
	腎症候性出血熱							
	炭疽							
	つつが虫病					3	3	111
	デング熱	1			1	22	2	60
	ニパウイルス感染症							
	日本紅斑熱						1	53
	日本脳炎							1
	ハンタウイルス肺症候群							
	Bウイルス病							
	ブルセラ症					1		1
発しんチフス								
ボツリヌス症					1	()	(2)	
マラリア	1	1		2	16	2	56	
野兔症								
ライム病					4		7	
リッサウイルス感染症								
レジオネラ症			1	1	17	9	205	
レプトスピラ症					1	()	(8)	
五類 (全数届出)	アメーバ赤痢	6	9	2	4	155	9	567
	ウイルス性肝炎(A型・E型を除く)	2		1		32	3	232
	急性脳炎		1			14	(1)	(157)
	クリプトスポリジウム症					1		7
	クロイツフェルト・ヤコブ病	2				14	2	125
	劇症型溶血性レンサ球菌感染症					2		47
	後天性免疫不全症候群	11	6	7	10	348	9	940
	ジアルジア症	1				9		57
	髄膜炎菌性髄膜炎					3		10
	先天性風しん症候群							1
	梅毒	1	4	3	2	65	4	426
	破傷風					1	1	84
	バンコマイシン耐性黄色ブドウ球菌感染症							
	バンコマイシン耐性腸球菌感染症	1				11	1	56

2005/10/31集計

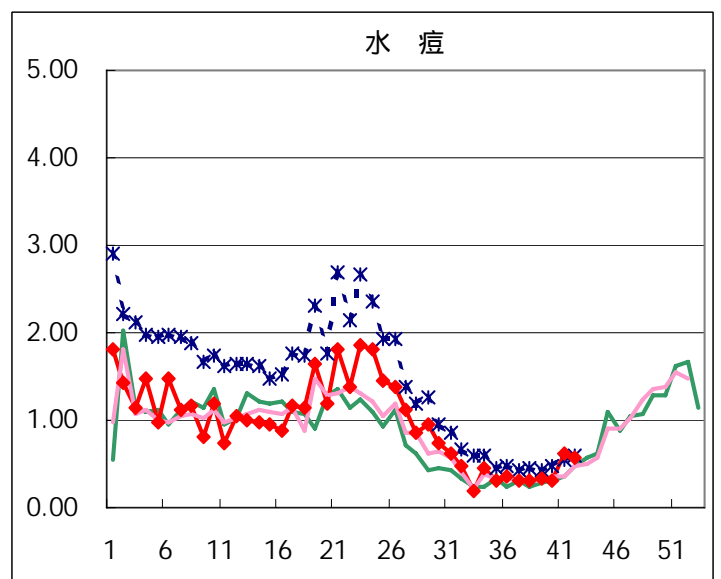
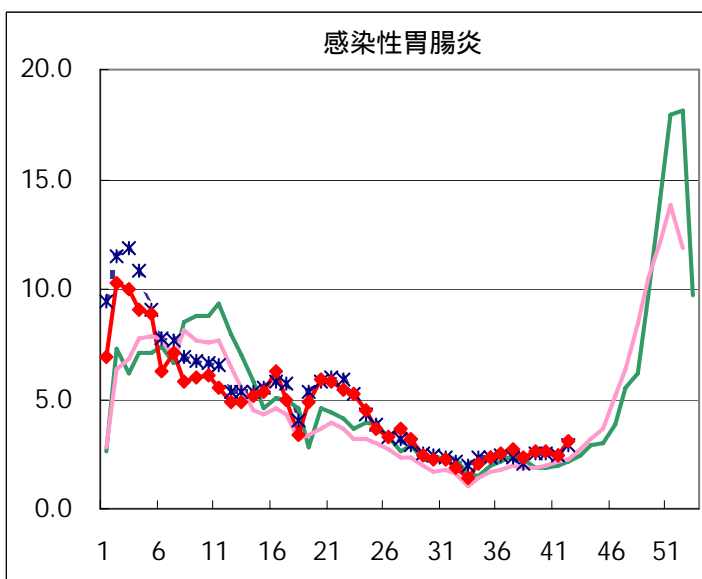
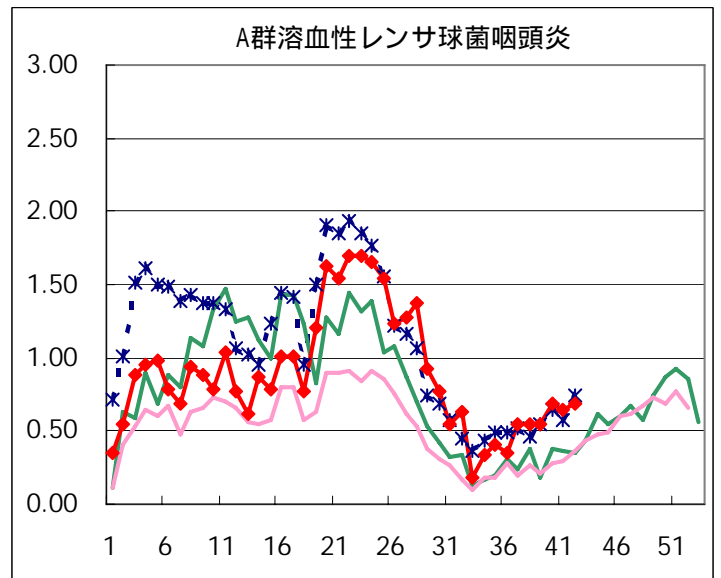
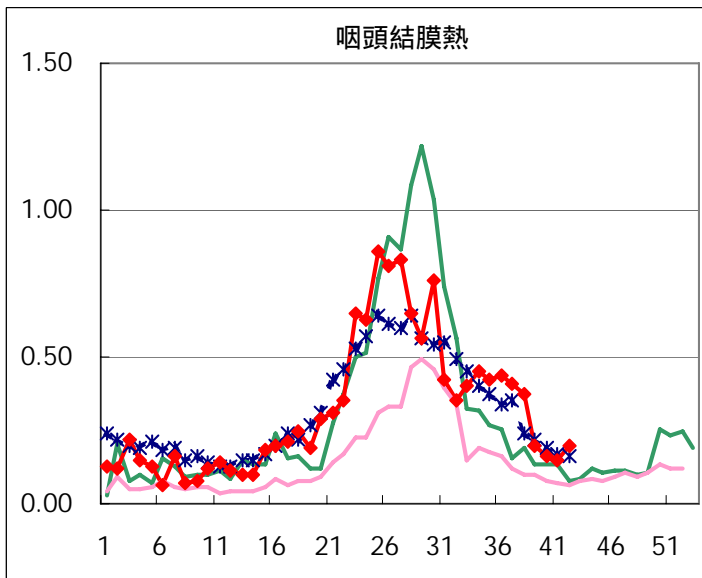
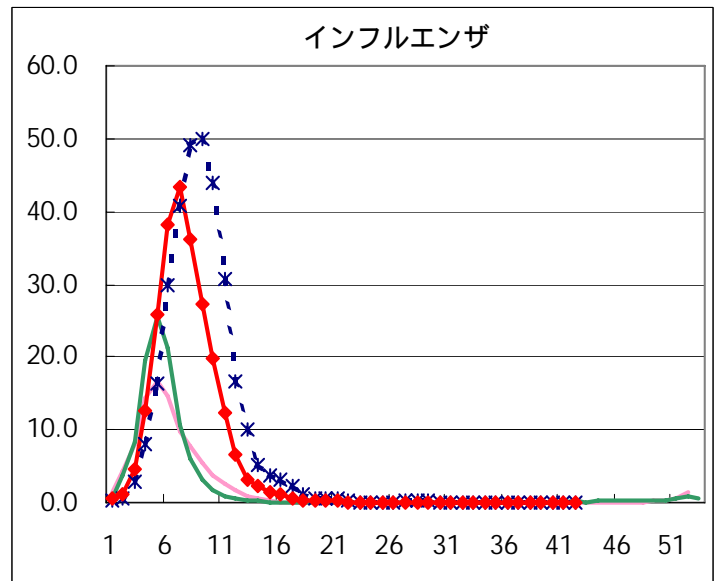
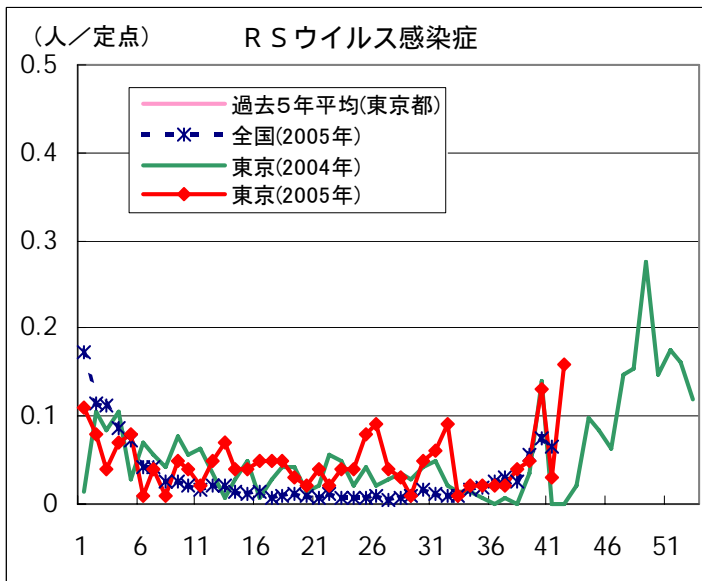
(カッコ内の数値は41週分)

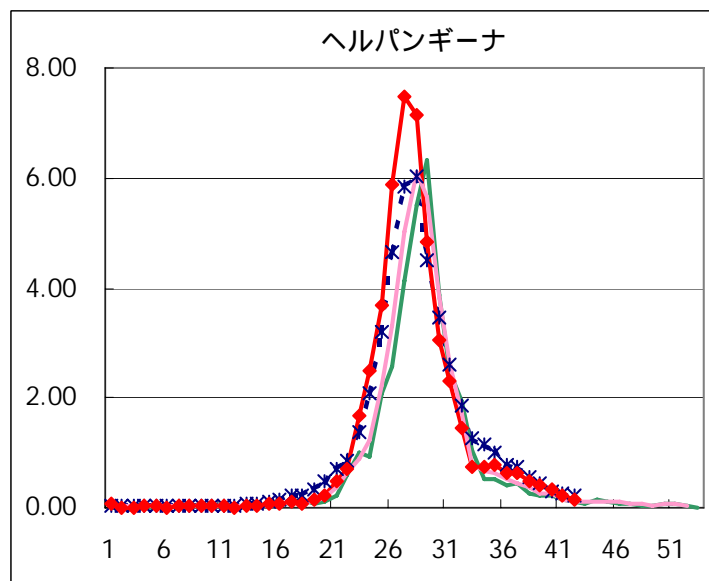
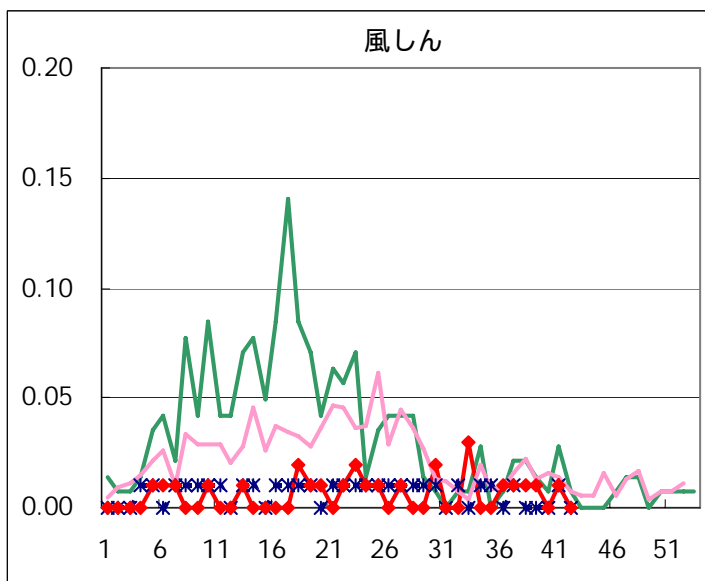
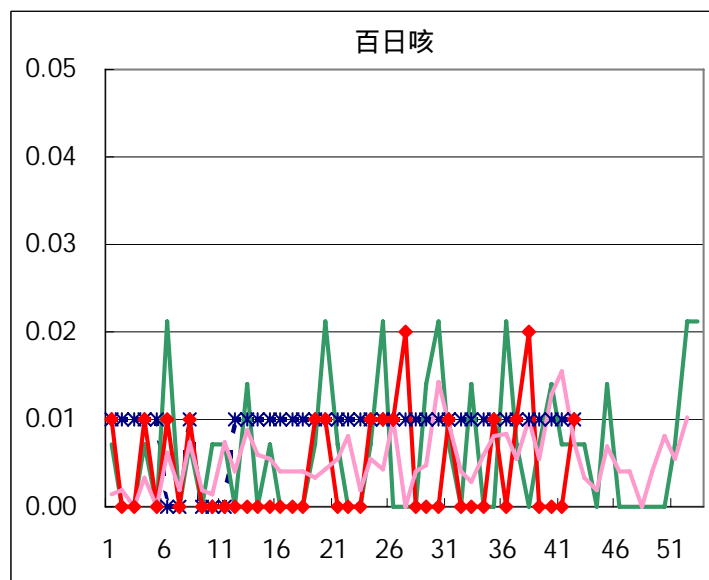
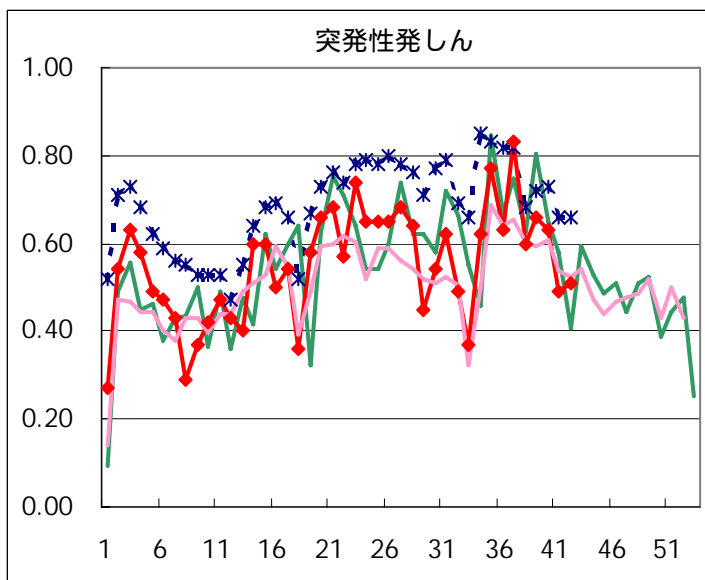
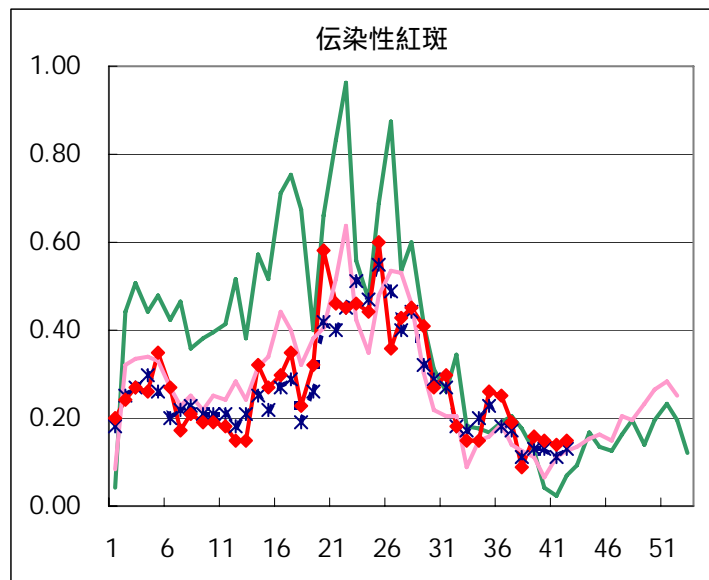
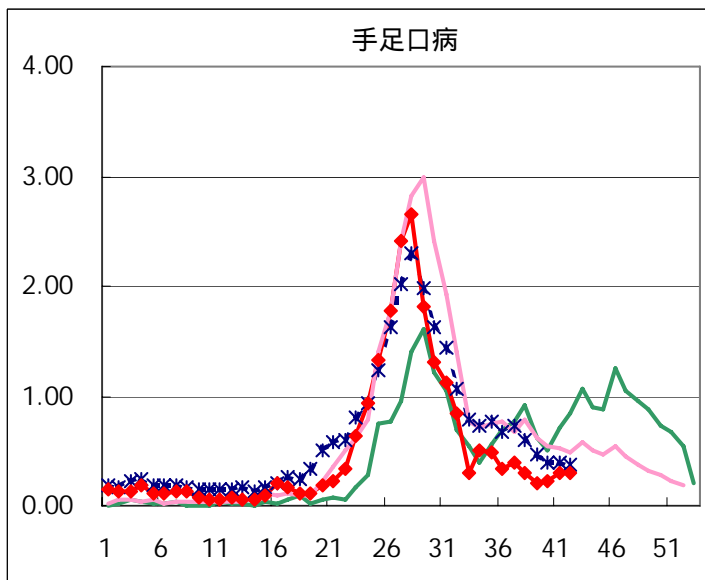
五類定点把握対象疾患 患者報告数【男女別】 2005年42週

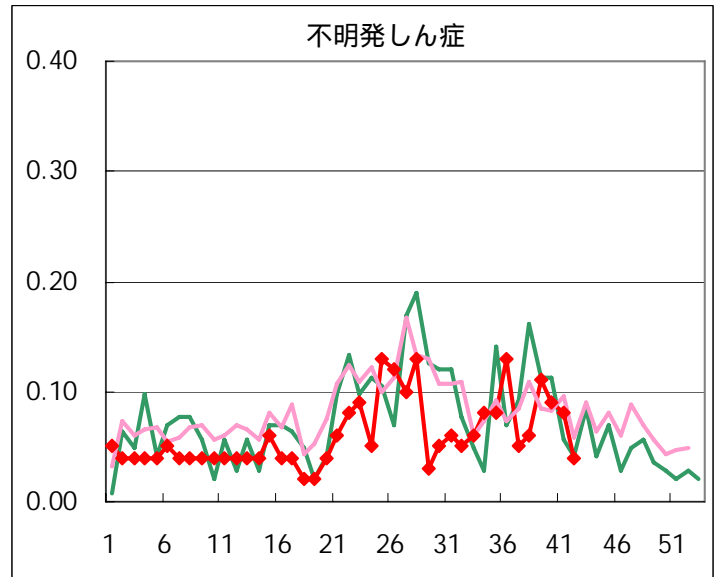
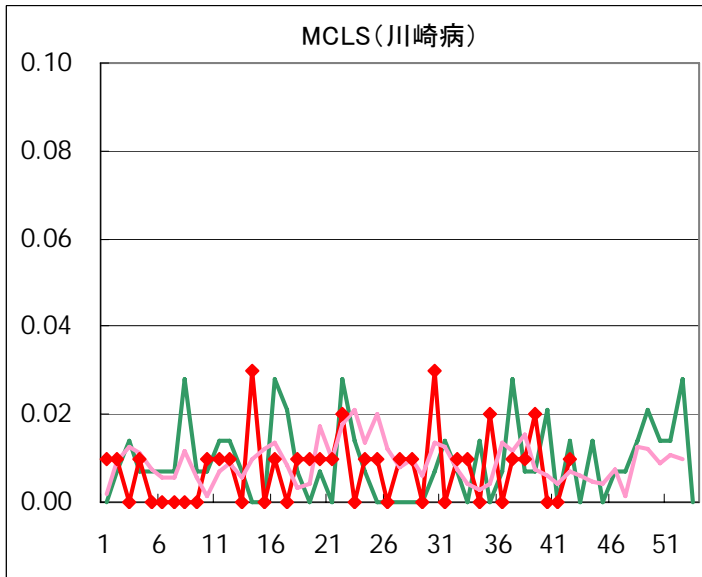
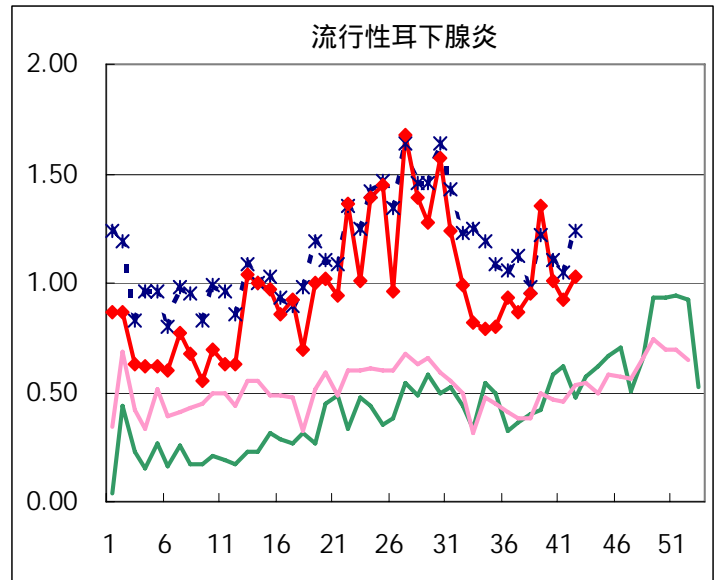
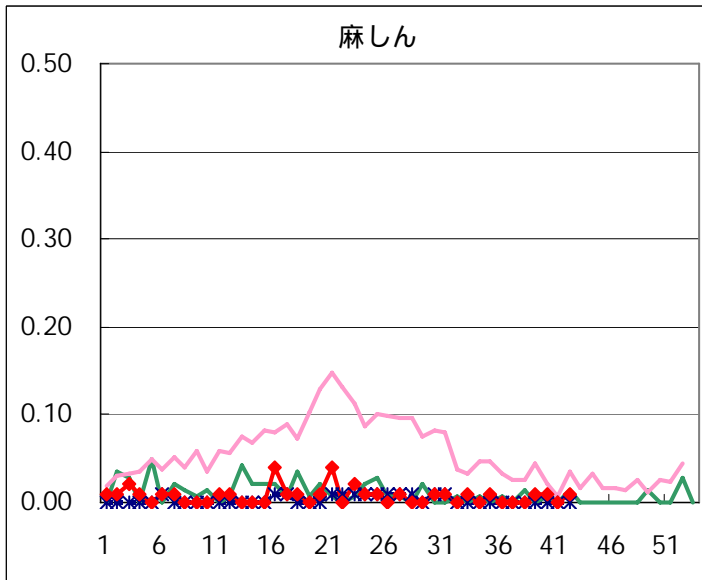
疾病名	性	2005年				4週合計	年累計
		39	40	41	42		
RSウイルス感染症	男	4	10	3	15	32	165
	女	3	9	1	8	21	127
インフルエンザ	男		5			5	21,005
	女		2	1	2	5	21,385
咽頭結膜熱	男	17	15	13	14	59	1,052
	女	11	8	8	15	42	849
A群溶血性レンサ球菌咽頭炎	男	34	53	45	58	190	2,896
	女	42	43	47	38	170	2,393
感染性胃腸炎	男	207	200	179	231	817	14,403
	女	163	167	171	203	704	13,284
水痘	男	30	17	48	47	142	3,128
	女	18	29	38	35	120	2,789
手足口病	男	19	21	20	22	82	1,665
	女	9	12	23	20	64	1,331
伝染性紅斑	男	12	9	15	12	48	809
	女	11	12	5	10	38	856
突発性発しん	男	49	50	32	41	172	1,690
	女	45	40	37	32	154	1,592
百日咳	男						14
	女				1	1	9
風しん	男	1		1		2	12
	女	1				1	23
ヘルパンギーナ	男	39	27	15	9	90	3,499
	女	21	22	17	14	74	3,248
麻しん(成人麻しんを除く)	男				2	2	18
	女	2	1			3	26
流行性耳下腺炎	男	117	81	64	86	348	3,109
	女	74	64	66	60	264	2,633
不明発しん症	男	10	7	5	4	26	207
	女	5	6	6	2	19	147
MCLS	男	1			2	3	26
	女	2				2	17
急性出血性結膜炎	男						5
	女						2
流行性角結膜炎	男	9	8	5	7	29	266
	女	7	9	6	6	28	212
細菌性髄膜炎	男						4
	女						6
無菌性髄膜炎	男			1		1	17
	女			1		1	8
マイコプラズマ肺炎	男	1	5	2	6	14	61
	女	1	1	4	5	11	55
クラミジア肺炎(オウム病を除く)	男						2
	女						4
成人麻しん	男						
	女	1				1	1

五類定点把握対象疾患 患者報告数【推移グラフ】 2005年42週現在

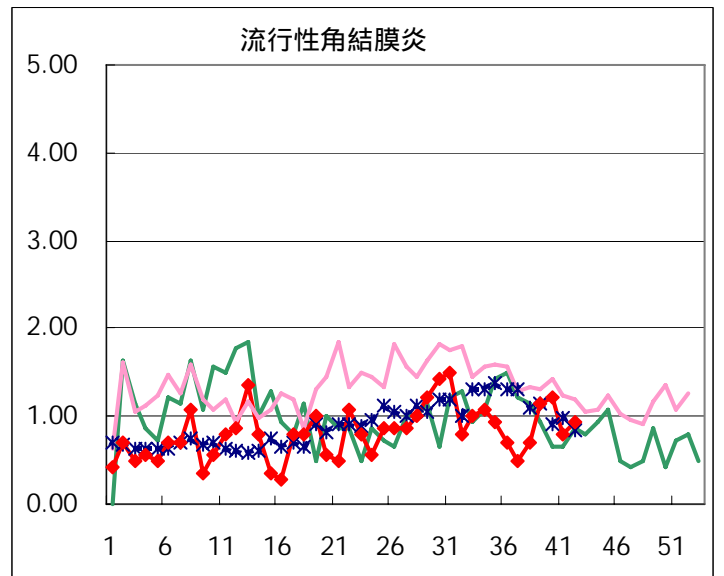
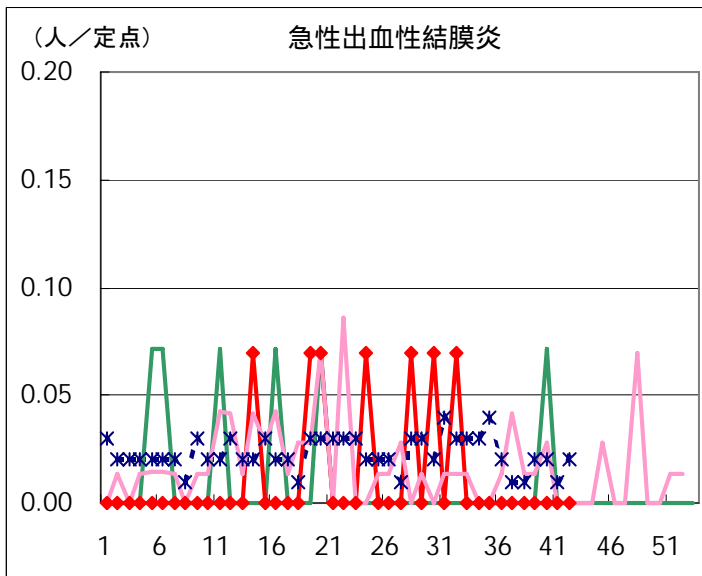
◆ 小児科・インフルエンザ定点



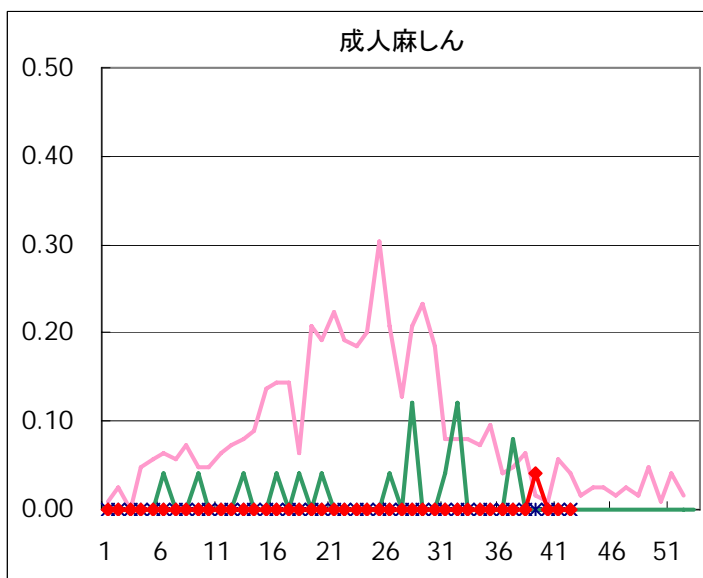
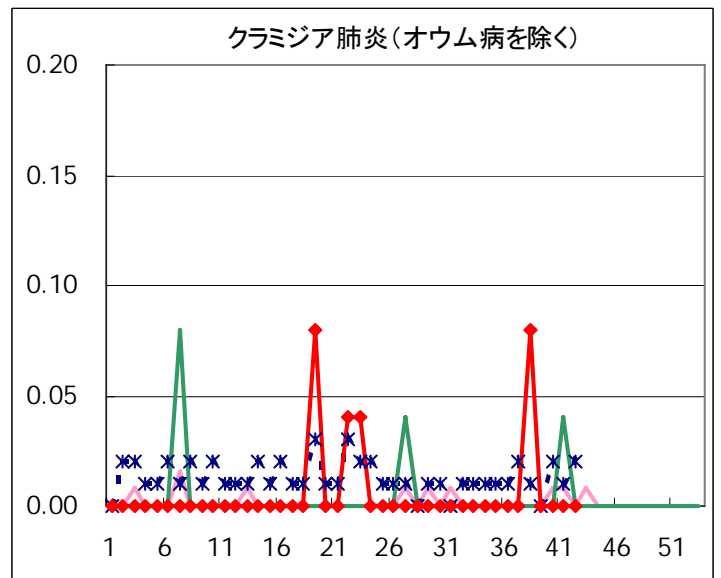
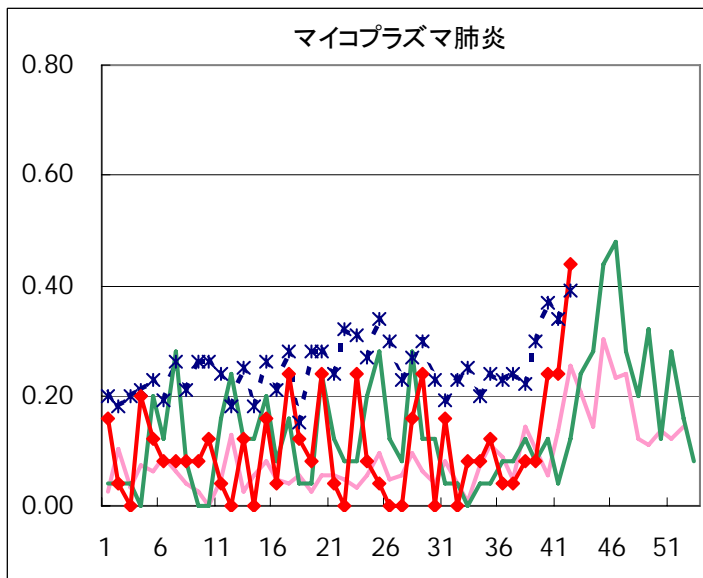
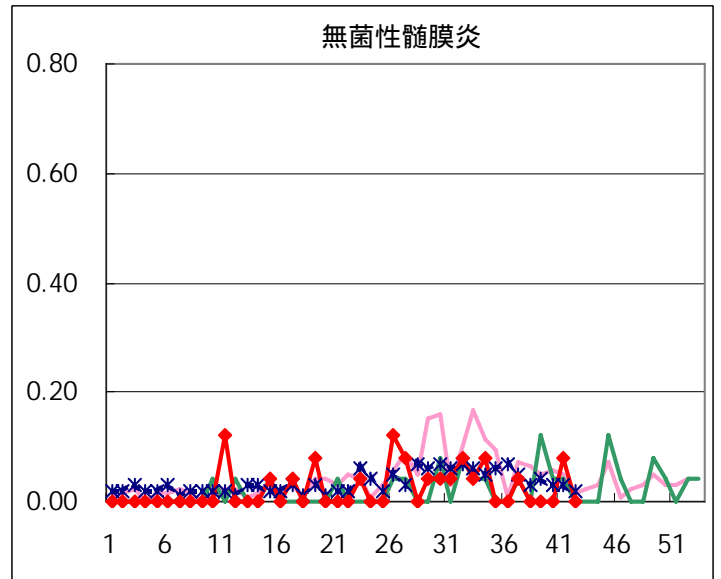
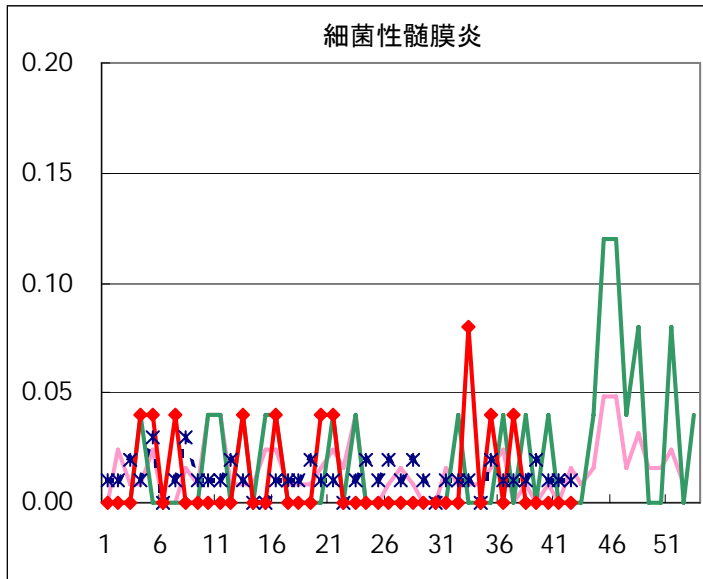




◆ 眼科定点



◆ 基幹定点



疾患別の定点医療機関数(週単位報告分)		
定点種別	疾患	医療機関数
インフルエンザ	インフルエンザ	178
眼科	急性出血性結膜炎	14
	流行性角結膜炎	
基幹	急性脳炎	25
	細菌性髄膜炎	
	無菌性髄膜炎	
	マイコプラズマ肺炎	
	クラミジア肺炎	
	成人麻疹	
小児科	上記を除く疾病	142

五類定点把握対象疾患 患者報告数【保健所別】2005年42週

	RS ウイルス 感染症	インフルエ ンザ	咽頭 結膜熱	A群溶血性 レンサ球菌 咽頭炎	感染性 胃腸炎	水痘	手足口病	伝染性 紅斑	突発性 発しん	百日咳
千代田	4				2					
中央区				3	2				1	
みなと	6		12	3	22	3	1	1		
新宿区			1	1	16	1		1	2	
文京					4	4				
台東			4	5	17	4		1	4	
墨田区	2			1	6	3			1	
江東区				1	17	1	2	1	2	
品川区			1		14	7	3		8	
目黒区				2	3	1	1			
大田区			1	9	42	1	10	5	4	
世田谷				2	17	2	6		6	
渋谷区				1	24	3	1		1	
中野区	3				17	2		1		1
杉並				4	44	3		1	5	
池袋					3			1	1	
北区		2		3	17	4		1	5	
荒川区			2	9	7	1			3	
板橋区					10				1	
練馬区			2	1	4	2		2	2	
足立					11				2	
葛飾区					20	1		2	4	
江戸川			3	12	18	6			1	
西多摩				5	22	8	6			
八王子	8			9	6	4			2	
南多摩					12				3	
町田				10	19	4	3	1	2	
多摩立川				1	7	7		1	1	
多摩府中				7	11	2		2	9	
多摩小平			3	7	20	8	9		2	
島しょ								1	1	

東京都合計	23	2	29	96	434	82	42	22	73	1
定点当り報告数	0.16	0.01	0.20	0.68	3.06	0.58	0.30	0.15	0.51	0.01

五類定点把握対象疾患 患者報告数【保健所別】2005年42週

	風しん	ヘルパン ギーナ	麻疹 (成人麻疹 を除く)	流行性 耳下腺炎	急性出血 性結膜炎	流行性 角結膜炎	不明 発しん症	MCLS	合計
千代田				4					10
中央区				6					12
みなと				1		3			52
新宿区		1		5		2			30
文京				1		1			10
台東				1					36
墨田区		1		8					22
江東区		1		7		2			34
品川区		4		5			1		43
目黒区									7
大田区		3		21		1	2		99
世田谷		1		8			1		43
渋谷区				3					33
中野区				2				1	27
杉並		2		10					69
池袋				1		1			7
北区				7					39
荒川区		4	2			1			29
板橋区							1	1	13
練馬区				5			1		19
足立				1					14
葛飾区				12					39
江戸川		1		4					45
西多摩				8					49
八王子				1					30
南多摩				5					20
町田				5		1			45
多摩立川				2					19
多摩府中				6		1			38
多摩小平		5		7					61
島しょ									2

東京都合計	-	23	2	146	-	13	6	2	996
定点当り報告数	-	0.16	0.01	1.03	-	0.93	0.04	0.01	

五類定点把握対象疾患 患者報告数【保健所別・定点当たり】 2005年42週

	RS ウイルス 感染症	インフルエ ンザ	咽頭 結膜熱	A群溶血性 レンサ球菌 咽頭炎	感染性 胃腸炎	水痘	手足口病	伝染性 紅斑	突発性 発しん	百日咳
千代田	1.00				0.50					
中央区				1.00	0.67				0.33	
みなと	1.00		2.00	0.50	3.67	0.50	0.17	0.17		
新宿区			0.17	0.17	2.67	0.17		0.17	0.33	
文京					1.33	1.33				
台東			1.33	1.67	5.67	1.33		0.33	1.33	
墨田区	0.67			0.33	2.00	1.00			0.33	
江東区				0.33	5.67	0.33	0.67	0.33	0.67	
品川区			0.17		2.33	1.17	0.50		1.33	
目黒区				0.67	1.00	0.33	0.33			
大田区			0.11	1.00	4.67	0.11	1.11	0.56	0.44	
世田谷				0.25	2.13	0.25	0.75		0.75	
渋谷区				0.25	6.00	0.75	0.25		0.25	
中野区	0.50				2.83	0.33		0.17		0.17
杉並				0.67	7.33	0.50		0.17	0.83	
池袋					0.60			0.20	0.20	
北区		0.40		0.75	4.25	1.00		0.25	1.25	
荒川区			1.00	4.50	3.50	0.50			1.50	
板橋区					1.67				0.17	
練馬区			0.40	0.20	0.80	0.40		0.40	0.40	
足立					2.75				0.50	
葛飾区					5.00	0.25		0.50	1.00	
江戸川			0.75	3.00	4.50	1.50			0.25	
西多摩				1.00	4.40	1.60	1.20			
八王子	4.00			4.50	3.00	2.00			1.00	
南多摩					4.00				1.00	
町田				5.00	9.50	2.00	1.50	0.50	1.00	
多摩立川				0.17	1.17	1.17		0.17	0.17	
多摩府中				0.70	1.10	0.20		0.20	0.90	
多摩小平			0.50	1.17	3.33	1.33	1.50		0.33	
島しょ								1.00	1.00	

東京都合計	23	2	29	96	434	82	42	22	73	1
定点当り報告数	0.16	0.01	0.20	0.68	3.06	0.58	0.30	0.15	0.51	0.01

五類定点把握対象疾患 患者報告数【保健所別・定点当たり】 2005年42週

	風しん	ヘルパン ギーナ	麻疹 (成人麻疹 を除く)	流行性 耳下腺炎	急性出血 性結膜炎	流行性 角結膜炎	不明 発しん症	MCLS
千代田				1.00				
中央区				2.00				
みなと				0.17		3.00		
新宿区		0.17		0.83		1.00		
文京				0.33		1.00		
台東				0.33				
墨田区		0.33		2.67				
江東区		0.33		2.33		2.00		
品川区		0.67		0.83			0.17	
目黒区								
大田区		0.33		2.33		1.00	0.22	
世田谷		0.13		1.00			0.13	
渋谷区				0.75				
中野区				0.33				0.17
杉並		0.33		1.67				
池袋				0.20		1.00		
北区				1.75				
荒川区		2.00	1.00			1.00		
板橋区							0.17	0.17
練馬区				1.00			0.20	
足立				0.25				
葛飾区				3.00				
江戸川		0.25		1.00				
西多摩				1.60				
八王子				0.50				
南多摩				1.67				
町田				2.50		1.00		
多摩立川				0.33				
多摩府中				0.60		1.00		
多摩小平		0.83		1.17				
島しょ								

東京都合計	-	23	2	146	-	13	6	2
定点当り報告数	-	0.16	0.01	1.03	-	0.93	0.04	0.01

五類定点把握対象疾患 患者報告数【年齢階級別】 2005年42週

	RS ウイルス 感染症	インフルエ ンザ	咽頭 結膜熱	A群溶血性 レンサ球菌 咽頭炎	感染性 胃腸炎	水痘	手足口病	伝染性 紅斑	突発性 発しん
～6ヶ月	7				9				2
～1歳	7			1	28	7	1	2	39
1歳	1		1		54	10	6	4	27
2歳	1		2	4	37	11	8	1	5
3歳	1		7	8	36	16	5		
4歳			7	9	41	14	9	2	
5歳			4	18	32	11		2	
6歳			5	20	33	4	3	6	
7歳				11	22	4	2	1	
8歳				9	16		3	1	
9歳			2	2	22				
10～14歳				6	22	1	1	2	
15～19歳		1			6	1			
20～29歳	6		1	8	76	3	4	1	
30～39歳		1							
40～49歳									
50～59歳									
60～69歳									
70～79歳									
80歳以上									
合計	23	2	29	96	434	82	42	22	73
先週比	19	1	8	4	84	-4	-1	2	4

注:小児科定点把握対象疾病のうち、「20～29歳」は「20歳以上」と読み替える。
眼科疾患のうち、「70～79歳」は「70歳以上」と読み替える。

	百日咳	風しん	ヘルパン ギーナ	麻しん (成人麻しん を除く)	流行性 耳下腺炎	急性出血性 結膜炎	流行性 角結膜炎	不明 発しん症	MCLS
～6ヶ月			1						
～1歳			3					2	1
1歳			7	1	7			2	1
2歳			3		13		1	1	
3歳			2		16				
4歳	1		2	1	37				
5歳			1		25				
6歳			1		23				
7歳			1		4				
8歳					6				
9歳					5				
10～14歳			1		3		1	1	
15～19歳					2				
20～29歳			1		5		4		
30～39歳							2		
40～49歳							3		
50～59歳									
60～69歳							1		
70～79歳							1		
80歳以上									
合計	1	-	23	2	146	-	13	6	2
先週比	1	-1	-9	2	16	0	2	-5	2

注:小児科定点把握対象疾病のうち、「20～29歳」は「20歳以上」と読み替える。
眼科疾患のうち、「70～79歳」は「70歳以上」と読み替える。

病原体・抗体検査情報

週別検出状況 2005年35週～42週

検出病原体・抗体		検体採取週								合計
		2005年								
		35	36	37	38	39	40	41	42	
ウイルス	アデノ	11	6	12	5	8	13	8	5	68
	ライノ	1	1			4		2	7	15
	ポリオ						1	1		2
	コクサッキーA群	4		7						11
	コクサッキーB群	1		2	2		2	2		9
	エコー			3	2		1	1	1	8
	エンテロ71	1								1
	その他のエンテロ	6	17	7	3	7	9	7	5	61
	単純ヘルペス			1						1
	水痘・帯状疱疹						3			3
	ヘルペス6/7		1	2	1		1	2	4	11
	EB	3	2	1		1	1	1		9
	サイトメガロ		3	1		4	1			9
	ムンプス	2				1	3		3	9
	麻疹									
	風しん		1							1
	パルボB19									
	RS	1	1	1	2	1	2	1	5	14
	ノロ	9		8		20				37
	ロタ									
インフルエンザAソ連型		9							9	
インフルエンザA香港型										
インフルエンザB型										
デング		2							2	
その他のウイルス		1					1	1	3	
細菌	カンピロバクター		1	1			1			3
	サルモネラ									
	腸管出血性大腸菌	16	11	10	5	5	12	5	1	65
	その他の腸管系病原菌		3		1	1		3	2	10
	溶血性レンサ球菌	3				2		2		7
	MRSA		4							4
	MSSA									
	その他の細菌							1		1
その他の病原体						1	1			2

臨床診断名別検出結果 2005年35週～42週

臨床診断名 検出病原体	インフルエンザ	上気道炎	下気道炎	感染性胃腸炎	無菌性髄膜炎	咽頭結膜熱	A群溶連菌咽頭炎	流行性角結膜炎	ヘルパンギーナ	手足口病	伝染性紅斑	不明発しん症	流行性耳下腺炎	水痘	麻疹	風しん	その他の	合計
搬入検体数	16	32	39	195	37			16	4			16	3		3		202	
アデノ		12	9	10	1			8	1	1		4					22	68
ライノ		4	3	2								3					3	15
ポリオ																	2	2
コクサッキーA群		4							6	1								11
コクサッキーB群		1	1	2	2												3	9
エコー					6												2	8
エンテロ71																	1	1
その他のエンテロ		10	5	3	18			4				1	2		1		17	61
単純ヘルペス																	1	1
水痘・帯状疱疹																	3	3
ヘルペス6/7					3							4			1		3	11
EB		1										2					6	9
サイトメガロ		1			1												7	9
ムンプス					3								5				1	9
麻疹																		
風しん																	1	1
パルボB19																		
RS		2	12															14
ノロ				37														37
ロタ																		
インフルエンザAソ連型	9																	9
インフルエンザA香港型																		
インフルエンザB型																		
カンピロバクター				3														3
サルモネラ																		
腸管出血性大腸菌																	65	65
その他の腸管系病原菌																	10	10
溶血性レンサ球菌																	7	7
その他の病原体		1															11	12
備考	この表の「その他の病原体」は「週別検出状況」の表にある「デング」「その他のウイルス」「MRSA」「MSSA」「その他の細菌」と「その他の病原体」の合計である。																	