

## 全数及び定点(週単位報告)把握対象疾患

•発生動向の概況 《2005年43週》

•定点医療機関からのコメント

•全数把握対象疾患 患者報告数

•五類定点把握対象疾患 患者報告数

男女別

推移グラフ

保健所別

保健所別(定点当たり)

年齢階級別

•病原体・抗体検査情報

週別検出状況

臨床診断名別検出結果

東京都医師会感染症予防検討委員会

事務局:東京都健康安全研究センター疫学情報室

電話:03-3363-3213(直通)

FAX:03-5332-7365

E-mail: idsc@tokyo-eiken.go.jp

アドレス: idsc.tokyo-eiken.go.jp/



# 全数及び定点(週単位報告)把握対象疾患

## 発生動向の概況 《2005年43週》

### (全数把握対象疾患)

・今週報告されたA型肝炎症例では「かき」の喫食が確認されている。

区分	疾患	報告件数	情報 (検出病原体・血清型・推定感染経路等)	推定感染地
二類	コレラ	1	O1エルトル小川型	フィリピン(マニラ)
三類	腸管出血性 大腸菌感染症	1	O157 VT2	国内
四類	A型肝炎	1	推定感染経路:経口感染	国内
	マラリア	2	三日熱1件、熱帯熱1件	インド、ナイジェリア
五類	アメーバ赤痢	1	推定感染経路:異性間性的接触	国内
	HIV感染症	7	無症候性キャリア5件、AIDS2件 推定感染経路:同性間性的接触	国内
	梅毒	5	早期顕症梅毒Ⅰ期1件、 早期顕症梅毒Ⅱ期2件、無症候梅毒2件 推定感染経路:異性間性的接触3件、 異性間/同性間性的接触1件、不明1件	国内

(推定される感染経路及び感染地は医師の届出によるものである。)

### (定点把握対象疾患 ー小児科・インフルエンザ・眼科・基幹定点ー)

・RSウイルス感染症が引き続き増加した。

### (検査情報)

臨床診断名	患者年齢	検査試料	検出病原体	検査法
髄膜炎	8	髄液	エンテロウイルス	遺伝子
口腔内アフタ多発	2	咽頭拭い液	アデノウイルス、単純ヘルペスウイルス	
ムンプス	9	咽頭拭い液	ムンプスウイルス	
ムンプス	5	咽頭拭い液	ムンプスウイルス	
ムンプス	4	咽頭拭い液	ライノウイルス	
川崎病、けいれん	8M	咽頭拭い液	ライノウイルス、アデノウイルス	
		髄液	アデノウイルス	
けいれん群発	11M	髄液	アデノウイルス	
不明熱	1M	髄液	アデノウイルス、エンテロウイルス	
突発性発しん	1	血液	ヒトヘルペスウイルス6型	
肺炎、ウイルス性発しん症	1	咽頭拭い液	アデノウイルス、エンテロウイルス、 ヒトヘルペスウイルス6型	

臨床診断名	患者年齢	検査試料	検出病原体	検査法
アデノウイルス感染症	1	咽頭拭い液	アデノウイルス	遺伝子
発熱、上気道炎	3	咽頭拭い液	ライノウイルス	
上気道炎	5	咽頭拭い液	アデノウイルス、エンテロウイルス	
		糞便	アデノウイルス、エンテロウイルス	
上気道炎	3	咽頭拭い液	アデノウイルス	
咽頭扁桃炎	2	咽頭拭い液	アデノウイルス、RSウイルス	
急性上気道炎、急性咽頭炎	3	咽頭拭い液	アデノウイルス、エンテロウイルス	
気管支炎、肝障害	1	咽頭拭い液	アデノウイルス、エンテロウイルス、サイトメガロウイルス	
気管支炎	19	咽頭拭い液	ライノウイルス	
急性細気管支炎	1	鼻吸引物	RSウイルス	
急性細気管支炎	0	咽頭拭い液	RSウイルス	
急性細気管支炎	0	咽頭拭い液	エンテロウイルス	
急性気管支炎	1	咽頭拭い液	RSウイルス	
急性気管支炎	1	咽頭拭い液	RSウイルス	
急性気管支炎	0	咽頭拭い液	エンテロウイルス	
肺炎	1	咽頭拭い液	アデノウイルス、エンテロウイルス、RSウイルス	
上気道炎、肺炎	1	咽頭拭い液	アデノウイルス	
肺炎	3	咽頭拭い液	エンテロウイルス	
記載なし	0	鼻吸引物	RSウイルス	
乳児下痢症	11M	糞便	アデノウイルス	
下痢症	57	直腸拭い液	アデノウイルス、エンテロウイルス	抗原
			A群ロタウイルス	
急性気管支炎	3	咽頭拭い液	RSウイルス	* 分離
髄膜炎	4	髄液	エコーウイルス30型	
喘息性気管支炎	4M	咽頭拭い液	アデノウイルス2型	
髄膜炎	4M	髄液	エコーウイルス30型	
急性上気道炎	12	咽頭拭い液	アデノウイルス3型	
感冒性胃腸炎	6	咽頭拭い液	エコーウイルス25型	
不明熱	9D	髄液	コクサッキーウイルスB4型	
気管支炎	2	咽頭拭い液	アデノウイルス2型	
急性腸炎	11M	糞便	アデノウイルス2型	
コレラ	58	菌株	コレラ菌O1エルトル小川型 (コレラ毒素産生)	
パラチフス	21	菌株	パラチフスA菌	生化学的性状 &血清型試験

\* 遺伝子検査で報告済みの検体を含む。

## 定点医療機関からのコメント

八王子保健所

・相変わらず、RSウイルス感染症が多いです。

西多摩保健所

・咽頭結膜熱、小流行中(アデノウイルス検査確認)。ウイルス性胃腸炎やや増加。

## 全数把握対象疾患 患者報告数 2005年43週

分類	疾病名	東京都分(報告週)					全国分(診断週)	
		40週	41週	42週	43週	年累計	43週	年累計
一類	エボラ出血熱							
	クリミア・コンゴ出血熱							
	重症急性呼吸器症候群							
	痘そう							
	ペスト							
	マールブルグ病							
	ラッサ熱							
二類	急性灰白髄炎							
	コレラ		3		1	10	2	47
	細菌性赤痢	5	1	2		79	5	497
	ジフテリア							
	腸チフス		1	1		11		45
	パラチフス			1		4	3	16
三類	腸管出血性大腸菌感染症	15	5	2	1	226	58	3179
四類	E型肝炎					7	(1)	(36)
	ウエストナイル熱							
	A型肝炎	1	1		1	20	(1)	(150)
	エキノコックス症					1		14
	黄熱							
	オウム病					2	1	29
	回帰熱							
	Q熱					3		8
	狂犬病							
	高病原性鳥インフルエンザ							
	コクシジオイデス症							3
	サル痘							
	腎症候性出血熱							
	炭疽							
	つつが虫病					3	3	116
	デング熱			1		22		61
	ニパウイルス感染症							
	日本紅斑熱						1	54
	日本脳炎						1	2
	ハンタウイルス肺症候群							
	Bウイルス病							
	ブルセラ症					1		1
	発しんチフス							
ボツリヌス症					1	( )	(2)	
マラリア	1		2	2	18	4	60	
野兔症								
ライム病					4		7	
リッサウイルス感染症								
レジオネラ症		1	1		17	10	219	
レプトスピラ症					1	( )	(8)	
五類 (全数届出)	アメーバ赤痢	9	2	4	1	156	4	578
	ウイルス性肝炎(A型・E型を除く)		1			32	2	237
	急性脳炎	1				14	(1)	(160)
	クリプトスポリジウム症					1	1	8
	クロイツフェルト・ヤコブ病					14		130
	劇症型溶血性レンサ球菌感染症					2	1	48
	後天性免疫不全症候群	6	7	10	7	355	13	968
	ジアルジア症					9	2	62
	髄膜炎菌性髄膜炎					3		10
	先天性風しん症候群							1
	梅毒	4	3	2	5	70	3	433
	破傷風					1	1	85
	バンコマイシン耐性黄色ブドウ球菌感染症							
	バンコマイシン耐性腸球菌感染症					11	2	58

2005/11/08集計

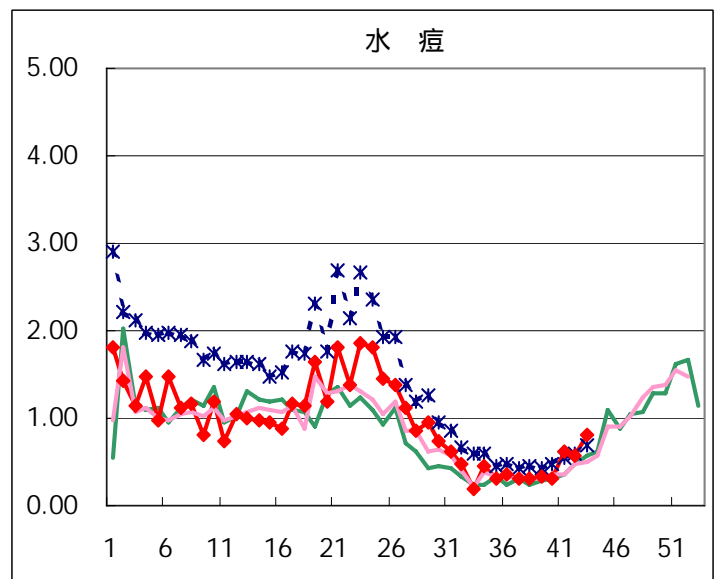
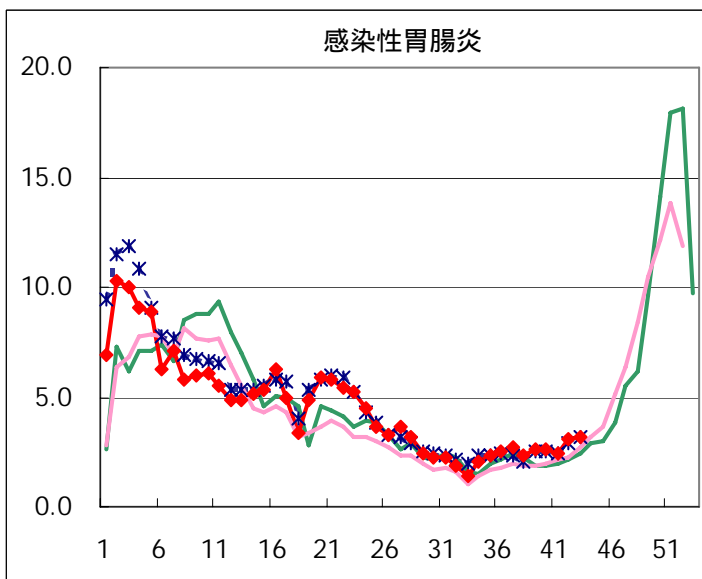
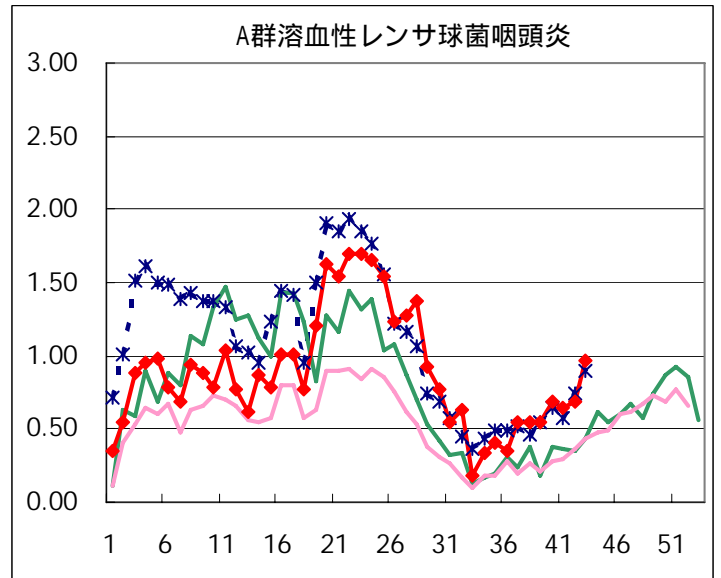
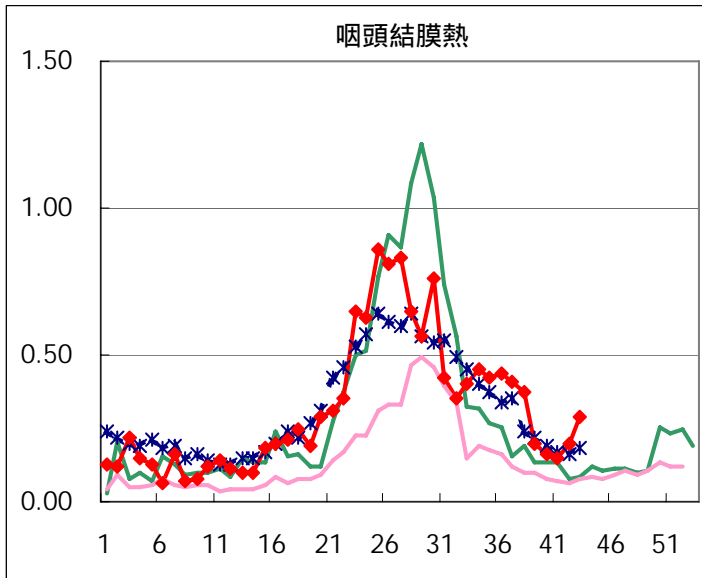
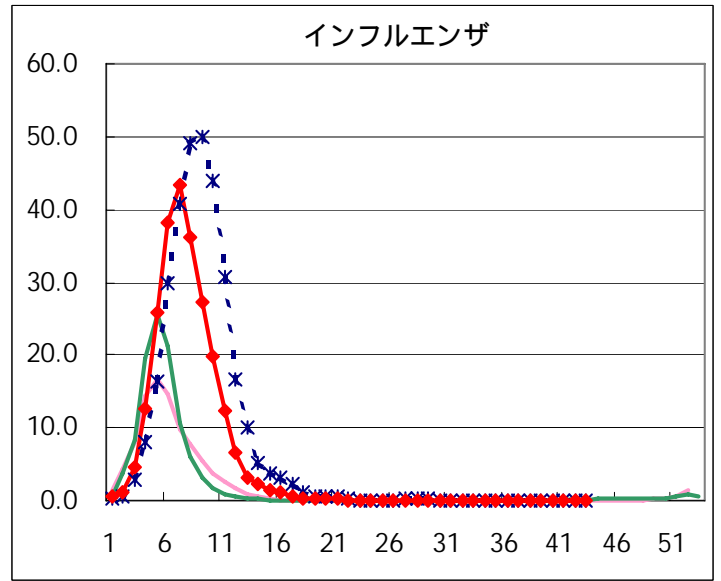
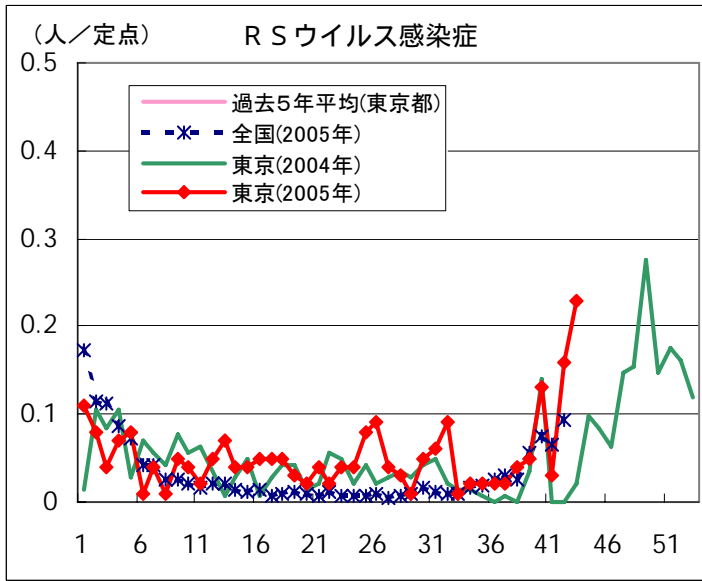
(カッコ内の数値は42週分)

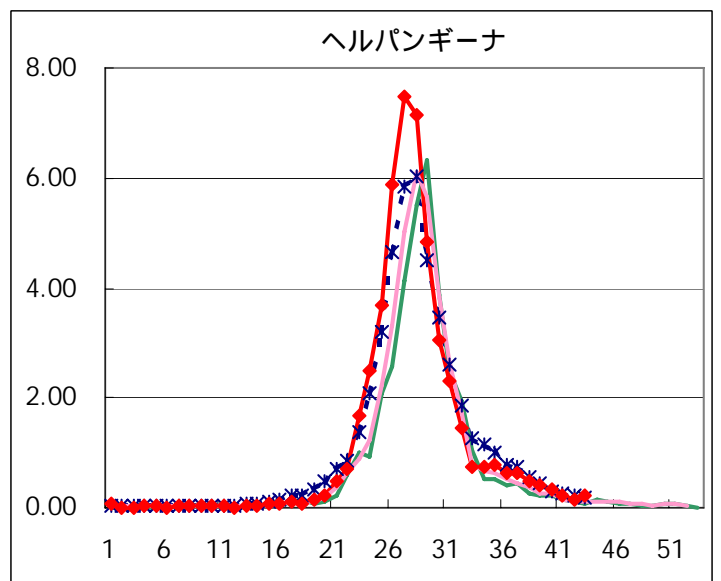
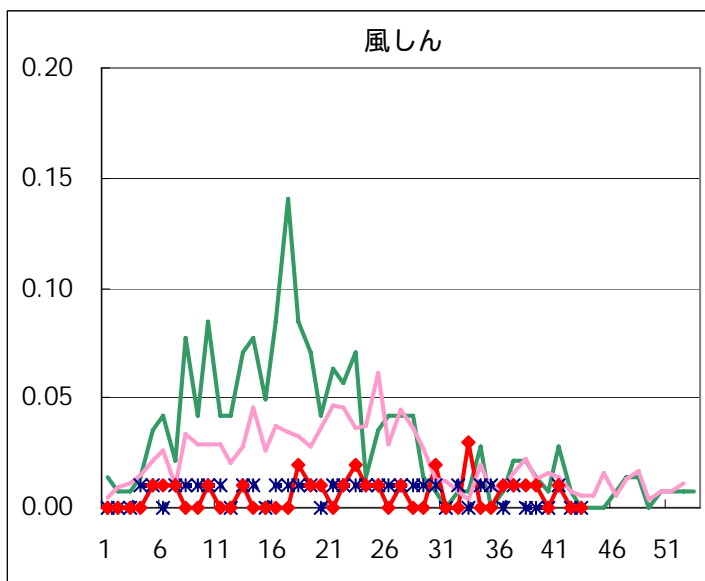
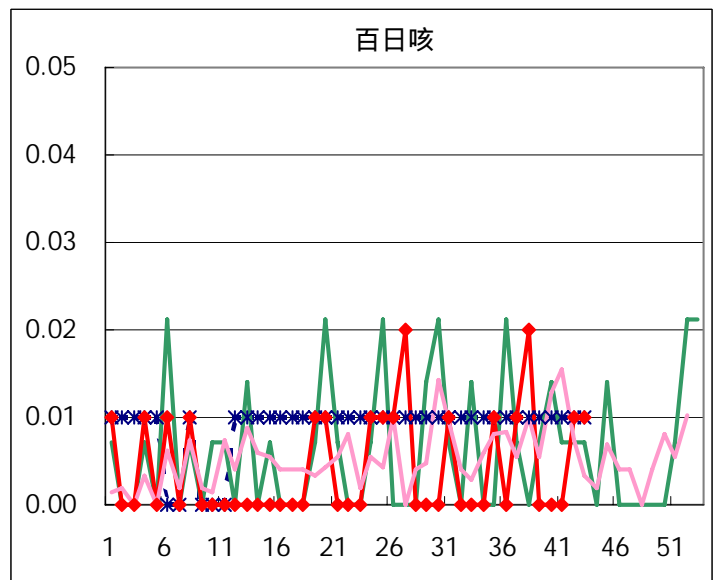
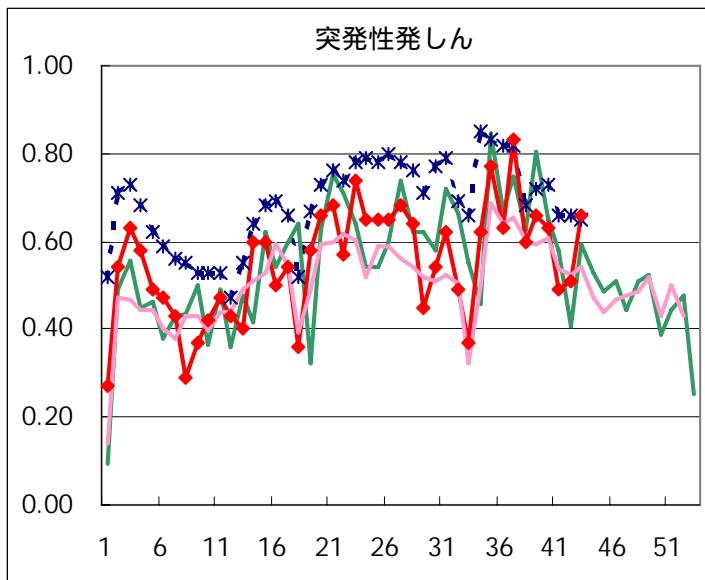
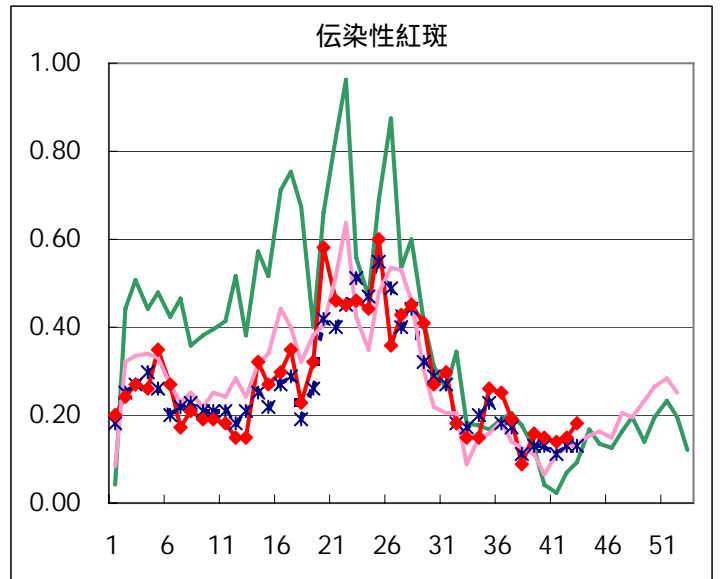
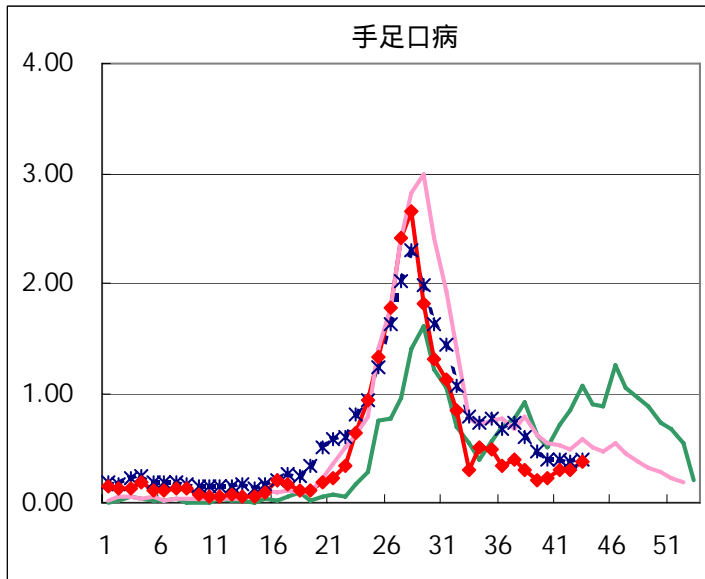
## 五類定点把握対象疾患 患者報告数【男女別】 2005年43週

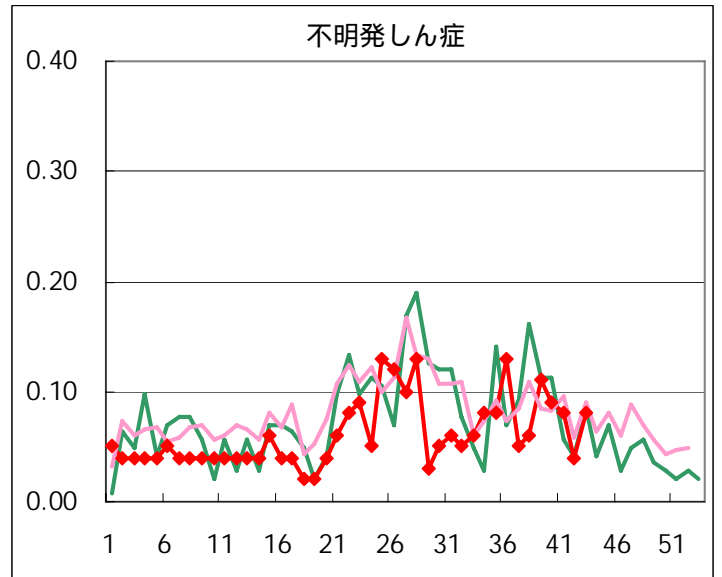
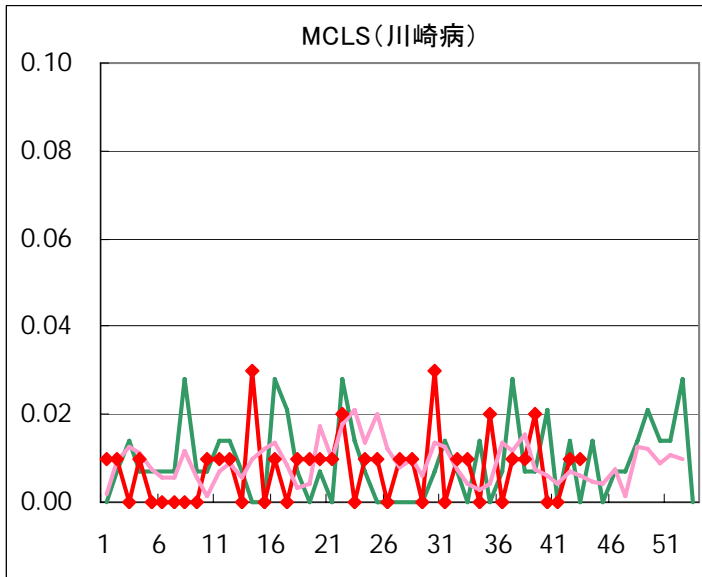
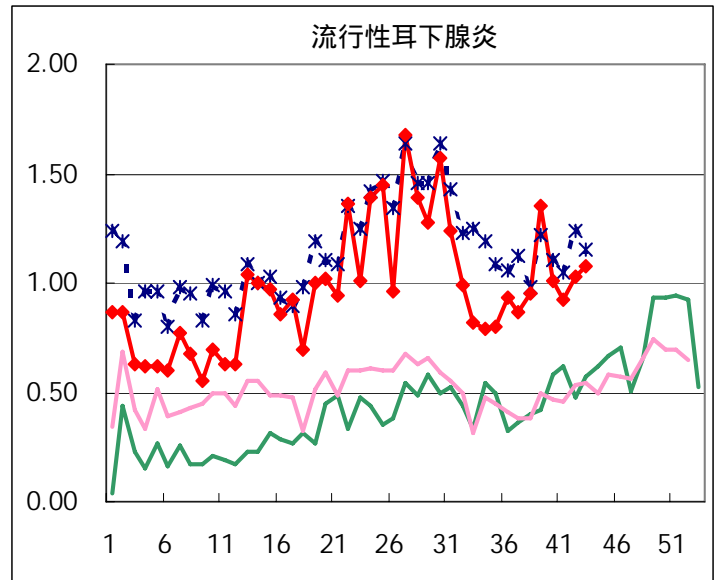
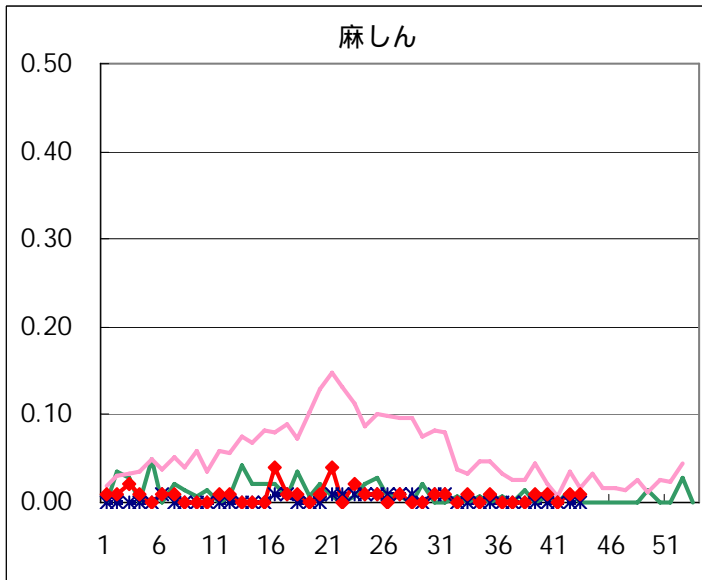
疾病名	性	2005年				4週合計	年累計
		40	41	42	43		
RSウイルス感染症	男	10	3	15	20	48	185
	女	9	1	8	13	31	140
インフルエンザ	男	5			1	6	21,006
	女	2	1	2	1	6	21,386
咽頭結膜熱	男	15	13	14	20	62	1,072
	女	8	8	15	21	52	870
A群溶血性レンサ球菌咽頭炎	男	53	45	58	69	225	2,965
	女	43	47	38	69	197	2,462
感染性胃腸炎	男	200	179	231	253	863	14,656
	女	167	171	203	204	745	13,488
水痘	男	17	48	47	59	171	3,187
	女	29	38	35	54	156	2,843
手足口病	男	21	20	22	28	91	1,693
	女	12	23	20	25	80	1,356
伝染性紅斑	男	9	15	12	7	43	816
	女	12	5	10	18	45	874
突発性発しん	男	50	32	41	44	167	1,734
	女	40	37	32	50	159	1,642
百日咳	男				1	1	15
	女			1		1	9
風しん	男		1			1	12
	女						23
ヘルパンギーナ	男	27	15	9	13	64	3,512
	女	22	17	14	17	70	3,265
麻しん(成人麻しんを除く)	男			2		2	18
	女	1			1	2	27
流行性耳下腺炎	男	81	64	86	76	307	3,185
	女	64	66	60	77	267	2,710
不明発しん症	男	7	5	4	4	20	211
	女	6	6	2	8	22	155
MCLS	男			2	1	3	27
	女				1	1	18
急性出血性結膜炎	男						5
	女						2
流行性角結膜炎	男	8	5	7	4	24	270
	女	9	6	6	7	28	219
細菌性髄膜炎	男						4
	女				1	1	7
無菌性髄膜炎	男		1		1	2	18
	女		1			1	8
マイコプラズマ肺炎	男	5	2	6	2	15	63
	女	1	4	5	4	14	59
クラミジア肺炎(オウム病を除く)	男						2
	女						4
成人麻しん	男						
	女						1

# 五類定点把握対象疾患 患者報告数【推移グラフ】 2005年43週現在

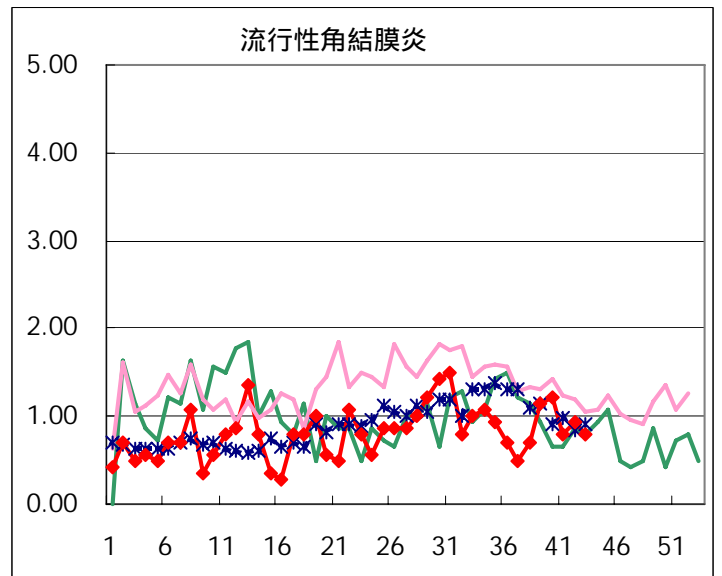
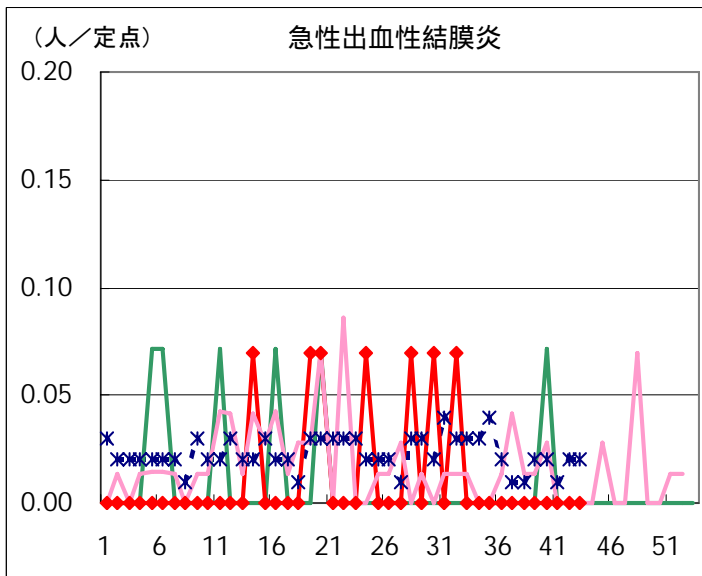
## ◆ 小児科・インフルエンザ定点





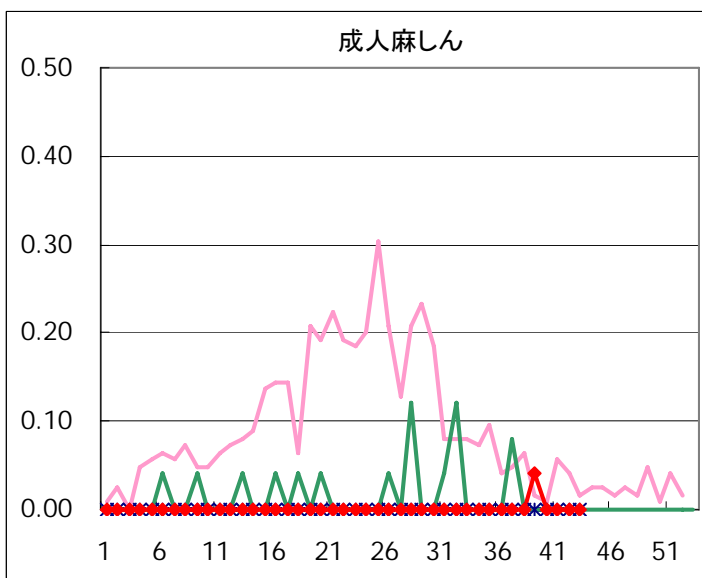
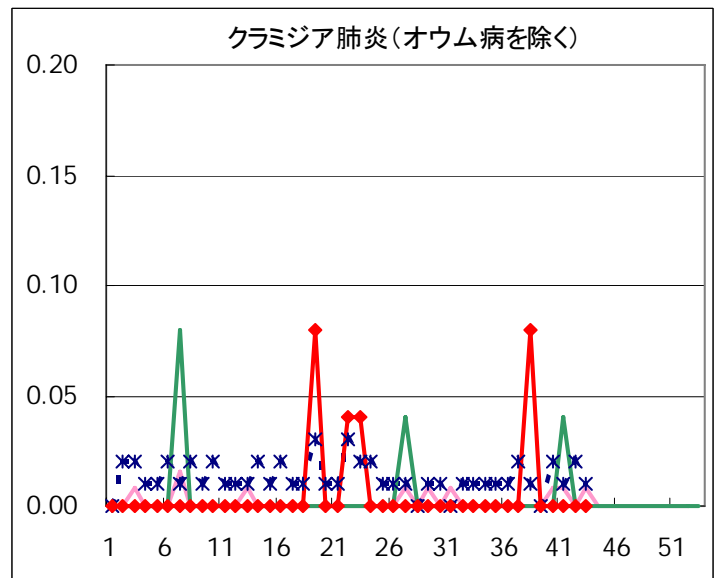
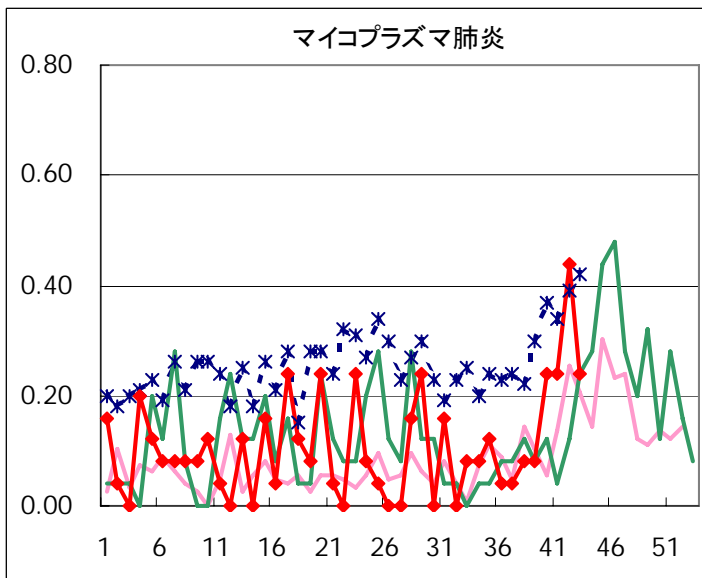
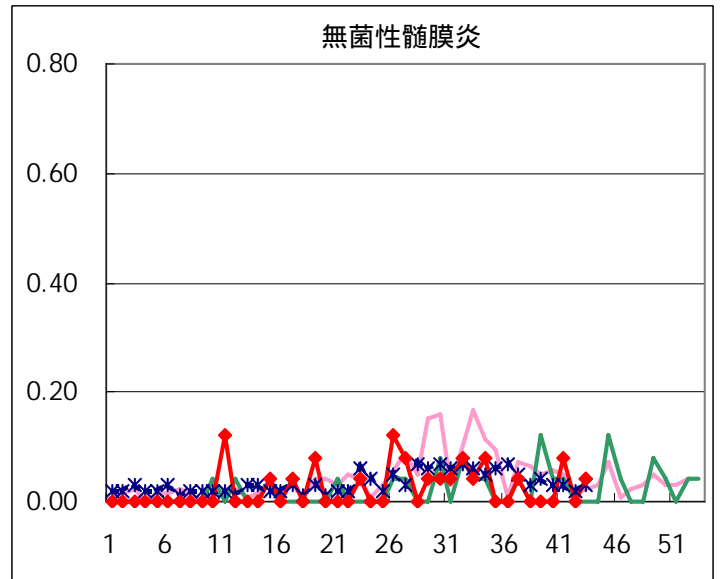
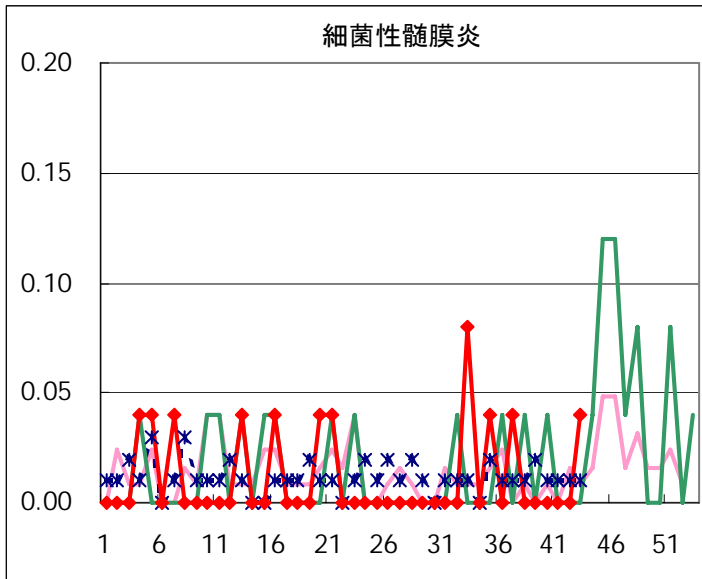


◆ 眼科定点





◆ 基幹定点



疾患別の定点医療機関数(週単位報告分)		
定点種別	疾患	医療機関数
インフルエンザ	インフルエンザ	178
眼科	急性出血性結膜炎	14
	流行性角結膜炎	
基幹	急性脳炎	25
	細菌性髄膜炎	
	無菌性髄膜炎	
	マイコプラズマ肺炎	
	クラミジア肺炎	
	成人麻疹	
小児科	上記を除く疾病	142

五類定点把握対象疾患 患者報告数【保健所別】2005年43週

	RS ウイルス 感染症	インフルエ ンザ	咽頭 結膜熱	A群溶血性 レンサ球菌 咽頭炎	感染性 胃腸炎	水痘	手足口病	伝染性 紅斑	突発性 発しん	百日咳
千代田									1	
中央区				2	2		3		5	
みなと	10		8	19	50	2	1	2		
新宿区			1	4	17				1	
文京					3					
台東			3	1	15	5	1		2	
墨田区	3			4	6	7		3	1	
江東区			1	1	13	3	1	2	4	
品川区				2	36	3	1		7	
目黒区					3	5	1		1	
大田区	1			12	33	7	7		8	
世田谷			2	8	27	5	11	1	5	
渋谷区				1	8	1		1	2	
中野区	1			3	16		5	2	2	
杉並	2		2	7	25	2	3		5	
池袋					3	3	1		2	
北区	2			2	8	7		1	6	
荒川区				2	12	3	4	2	3	
板橋区					17	2	1		1	
練馬区				1	8	2	3	2	4	
足立				2	9	1		2		
葛飾区				3	12	4	1	3	2	
江戸川	1	2	4	28	27	8			1	1
西多摩			8	5	22	20	2		3	
八王子	4		1	9	6	9			2	
南多摩					12	5	1		3	
町田				12	21		1		7	
多摩立川					6	2		1		
多摩府中			1	5	14	2		2	9	
多摩小平	9		10	5	26	5	5	1	6	
島しょ									1	

東京都合計	33	2	41	138	457	113	53	25	94	1
定点当り報告数	0.23	0.01	0.29	0.97	3.22	0.80	0.37	0.18	0.66	0.01

五類定点把握対象疾患 患者報告数【保健所別】2005年43週

	風しん	ヘルパン ギーナ	麻疹 (成人麻疹 を除く)	流行性 耳下腺炎	急性出血 性結膜炎	流行性 角結膜炎	不明 発しん症	MCLS	合計
千代田				1					2
中央区				4					16
みなと						1			93
新宿区				6		5		1	35
文京				1		2			6
台東		1		2					30
墨田区		2		4					30
江東区		2		16		1			44
品川区		1		6			1		57
目黒区		1							11
大田区		6		19					93
世田谷				8					67
渋谷区		2		3					18
中野区				6				1	36
杉並		1		3					50
池袋			1	3					13
北区				8					34
荒川区		2		1		1	1		31
板橋区				2			1		24
練馬区		1		8					29
足立				1					15
葛飾区		4		6			2		37
江戸川		2		2					76
西多摩				7					67
八王子				5			1		37
南多摩		1		5			1		28
町田		3		8			5		57
多摩立川				2					11
多摩府中		1		7					41
多摩小平				9		1			77
島しょ									1

東京都合計	-	30	1	153	-	11	12	2	1,166
定点当り報告数	-	0.21	0.01	1.08	-	0.79	0.08	0.01	

## 五類定点把握対象疾患 患者報告数【保健所別・定点当たり】 2005年43週

	RS ウイルス 感染症	インフルエ ンザ	咽頭 結膜熱	A群溶血性 レンサ球菌 咽頭炎	感染性 胃腸炎	水痘	手足口病	伝染性 紅斑	突発性 発しん	百日咳
千代田									0.25	
中央区				0.67	0.67		1.00		1.67	
みなと	1.67		1.33	3.17	8.33	0.33	0.17	0.33		
新宿区			0.17	0.67	2.83				0.17	
文京					1.00					
台東			1.00	0.33	5.00	1.67	0.33		0.67	
墨田区	1.00			1.33	2.00	2.33		1.00	0.33	
江東区			0.33	0.33	4.33	1.00	0.33	0.67	1.33	
品川区				0.33	6.00	0.50	0.17		1.17	
目黒区					1.00	1.67	0.33		0.33	
大田区	0.11			1.33	3.67	0.78	0.78		0.89	
世田谷			0.25	1.00	3.38	0.63	1.38	0.13	0.63	
渋谷区				0.25	2.00	0.25		0.25	0.50	
中野区	0.17			0.50	2.67		0.83	0.33	0.33	
杉並	0.33		0.33	1.17	4.17	0.33	0.50		0.83	
池袋					0.60	0.60	0.20		0.40	
北区	0.50			0.50	2.00	1.75		0.25	1.50	
荒川区				1.00	6.00	1.50	2.00	1.00	1.50	
板橋区					2.83	0.33	0.17		0.17	
練馬区				0.20	1.60	0.40	0.60	0.40	0.80	
足立				0.50	2.25	0.25		0.50		
葛飾区				0.75	3.00	1.00	0.25	0.75	0.50	
江戸川	0.25	0.40	1.00	7.00	6.75	2.00			0.25	0.25
西多摩			1.60	1.00	4.40	4.00	0.40		0.60	
八王子	2.00		0.50	4.50	3.00	4.50			1.00	
南多摩					4.00	1.67	0.33		1.00	
町田				6.00	10.50		0.50		3.50	
多摩立川					1.00	0.33		0.17		
多摩府中			0.10	0.50	1.40	0.20		0.20	0.90	
多摩小平	1.50		1.67	0.83	4.33	0.83	0.83	0.17	1.00	
島しょ									1.00	

東京都合計	33	2	41	138	457	113	53	25	94	1
定点当り報告数	0.23	0.01	0.29	0.97	3.22	0.80	0.37	0.18	0.66	0.01

五類定点把握対象疾患 患者報告数【保健所別・定点当たり】 2005年43週

	風しん	ヘルパン ギーナ	麻疹 (成人麻疹 を除く)	流行性 耳下腺炎	急性出血 性結膜炎	流行性 角結膜炎	不明 発疹症	MCLS
千代田				0.25				
中央区				1.33				
みなと						1.00		
新宿区				1.00		2.50		0.17
文京				0.33		2.00		
台東		0.33		0.67				
墨田区		0.67		1.33				
江東区		0.67		5.33		1.00		
品川区		0.17		1.00			0.17	
目黒区		0.33						
大田区		0.67		2.11				
世田谷				1.00				
渋谷区		0.50		0.75				
中野区				1.00				0.17
杉並		0.17		0.50				
池袋			0.20	0.60				
北区				2.00				
荒川区		1.00		0.50		1.00	0.50	
板橋区				0.33			0.17	
練馬区		0.20		1.60				
足立				0.25				
葛飾区		1.00		1.50			0.50	
江戸川		0.50		0.50				
西多摩				1.40				
八王子				2.50			0.50	
南多摩		0.33		1.67			0.33	
町田		1.50		4.00			2.50	
多摩立川				0.33				
多摩府中		0.10		0.70				
多摩小平				1.50		1.00		
島しょ								

東京都合計	-	30	1	153	-	11	12	2
定点当り報告数	-	0.21	0.01	1.08	-	0.79	0.08	0.01

## 五類定点把握対象疾患 患者報告数【年齢階級別】 2005年43週

	RS ウイルス 感染症	インフルエ ンザ	咽頭 結膜熱	A群溶血性 レンサ球菌 咽頭炎	感染性 胃腸炎	水痘	手足口病	伝染性 紅斑	突発性 発しん
～6ヶ月	2				12	2			4
～1歳	9		1		29	7	3	2	46
1歳	8		4	4	55	13	15	1	40
2歳	1		6	2	26	23	8	2	2
3歳	3		7	13	35	22	7	2	
4歳	1		7	9	42	13	10	3	
5歳			2	27	40	17	3	4	2
6歳	1		5	17	39	7		3	
7歳			5	18	25	3	3	4	
8歳	1		3	15	23	1		3	
9歳				5	14	2	1		
10～14歳	2		1	9	32	1	1	1	
15～19歳	2			6	15				
20～29歳	3	1		13	70	2	2		
30～39歳									
40～49歳									
50～59歳		1							
60～69歳									
70～79歳									
80歳以上									
合計	33	2	41	138	457	113	53	25	94
先週比	10	0	12	42	23	31	11	3	21

注:小児科定点把握対象疾病のうち、「20～29歳」は「20歳以上」と読み替える。  
眼科疾患のうち、「70～79歳」は「70歳以上」と読み替える。

	百日咳	風しん	ヘルパン ギーナ	麻しん (成人麻しん を除く)	流行性 耳下腺炎	急性出血性 結膜炎	流行性 角結膜炎	不明 発しん症	MCLS
～6ヶ月									
～1歳			1				1	5	
1歳			10		4			4	
2歳			8		18				1
3歳			5		29				1
4歳			2		25			2	
5歳			3	1	26		1	1	
6歳					16				
7歳	1				10				
8歳					6				
9歳					5				
10～14歳			1		9		1		
15～19歳									
20～29歳					5		3		
30～39歳							3		
40～49歳									
50～59歳									
60～69歳							1		
70～79歳							1		
80歳以上									
合計	1	-	30	1	153	-	11	12	2
先週比	0	0	7	-1	7	0	-2	6	0

注:小児科定点把握対象疾病のうち、「20～29歳」は「20歳以上」と読み替える。  
眼科疾患のうち、「70～79歳」は「70歳以上」と読み替える。

# 病原体・抗体検査情報

週別検出状況 2005年36週～43週

検出病原体・抗体		検体採取週								合計
		2005年								
		36	37	38	39	40	41	42	43	
ウイルス	アデノ	6	12	5	8	13	8	5	21	78
	ライノ	1			4		2	7	4	18
	ポリオ					1	1			2
	コクサッキーA群		7							7
	コクサッキーB群		2	2		2	2		1	9
	エコー		3	2		1	1	1	3	11
	エンテロ71									
	その他のエンテロ	17	7	3	7	9	7	5	12	67
	単純ヘルペス		1						1	2
	水痘・帯状疱疹					3				3
	ヘルペス6/7	1	2	1		1	2	4	2	13
	EB	2	1		1	1	1			6
	サイトメガロ	3	1		4	1			1	10
	ムンプス				1	3		3	2	9
	麻疹									
	風しん	1								1
	パルボB19									
	RS	1	1	2	1	2	1	5	8	21
	ノロ		8		20					28
	ロタ								1	1
	インフルエンザAソ連型	9								9
インフルエンザA香港型										
インフルエンザB型										
デング	2								2	
その他のウイルス	1					1	1		3	
細菌	カンピロバクター	1	1			1				3
	サルモネラ									
	腸管出血性大腸菌	11	10	5	5	12	5	1		49
	その他の腸管系病原菌	3		1	1		3	2	2	12
	溶血性レンサ球菌				2		2		1	5
	MRSA	4							2	6
	MSSA									
	その他の細菌						1			1
その他の病原体					1	1				2

臨床診断名別検出結果 2005年36週～43週

臨床診断名 検出病原体	インフル エンザ	上 気 道 炎	下 気 道 炎	感 染 性 胃 腸 炎	無 菌 性 髄 膜 炎	咽 頭 結 膜 熱	A 群 溶 連 菌 咽 頭 炎	流 行 性 角 結 膜 炎	ヘル パン ギ ー ナ	手 足 口 病	伝 染 性 紅 斑	不 明 発 し ん 症	流 行 性 耳 下 腺 炎	水 痘	麻 し ん	風 し ん	そ の 他	合 計
搬入検体数	16	36	56	167	39			11	2			19	6		3		183	
アデノ		14	14	13				5	1	1		4					26	78
ライノ		4	4	2								3	1				4	18
ポリオ																	2	2
コクサッキーA群									6	1								7
コクサッキーB群		1	1	2	2												3	9
エコー				1	8												2	11
エンテロ71																		
その他のエンテロ		11	10	4	19				2			2	2		1		16	67
単純ヘルペス																	2	2
水痘・帯状疱疹																	3	3
ヘルペス6/7					3							6			1		3	13
EB												1					5	6
サイトメガロ		1	1		1												7	10
ムンプス					3								6					9
麻疹																		
風しん																	1	1
パルボB19																		
RS		3	17														1	21
ノロ				28														28
ロタ				1														1
インフルエンザAソ連型	9																	9
インフルエンザA香港型																		
インフルエンザB型																		
カンピロバクター				3														3
サルモネラ																		
腸管出血性大腸菌																	49	49
その他の腸管系病原菌																	12	12
溶血性レンサ球菌																	5	5
その他の病原体		1															13	14
備考	この表の「その他の病原体」は「週別検出状況」の表にある「デング」「その他のウイルス」「MRSA」「MSSA」「その他の細菌」と「その他の病原体」の合計である。																	