

全数及び定点(週単位報告)把握対象疾患

•発生動向の概況 《2005年44週》

•定点医療機関からのコメント

•全数把握対象疾患 患者報告数

•五類定点把握対象疾患 患者報告数

男女別

推移グラフ

保健所別

保健所別(定点当たり)

年齢階級別

•病原体・抗体検査情報

週別検出状況

臨床診断名別検出結果

東京都医師会感染症予防検討委員会

事務局:東京都健康安全研究センター疫学情報室

電話:03-3363-3213(直通)

FAX:03-5332-7365

E-mail: idsc@tokyo-eiken.go.jp

アドレス: idsc.tokyo-eiken.go.jp/



全数及び定点(週単位報告)把握対象疾患

発生動向の概況 《2005年44週》

(全数把握対象疾患)

- ・今週報告されたレジオネラ症3症例のうち1症例では自宅の風呂からレジオネラ菌が検出されている。
- ・今週、HIV、梅毒の混合感染症例が報告された。
- ・今週報告された先天梅毒症例については、43週に母親の感染も報告されている。

区分	疾患	報告件数	情報 (検出病原体・血清型・推定感染経路等)	推定感染地
二類	細菌性赤痢	2	ソネ菌	インド、フィリピン
三類	腸管出血性大腸菌感染症	2	O157 VT2(1件)、O157 VT1・VT2(1件)	国内1件、不明1件
四類	デング熱	2	血清型:2型1件、不明1件	インド、ベトナム
	レジオネラ症	3	推定感染経路:自宅風呂1件、その他2件	国内2件、シンガポール・中国(上海)1件
五類	アメーバ赤痢	9	推定感染経路:経口感染4件、不明5件	国内5件、フィリピン1件、フィリピン・マレーシア1件、ネパール1件、不明1件
	ウイルス性肝炎	1	B型 推定感染経路:異性間性的接触	国内
	劇症型溶血性レンサ球菌感染症	1	推定感染経路:不明	国内
	HIV感染症	7	無症候性キャリア5件、AIDS1件、その他1件 推定感染経路:異性間性的接触2件、同性間性的接触5件	国内5件、不明2件
	梅毒	7	早期顕症梅毒Ⅰ期2件、早期顕症梅毒Ⅱ期1件、無症候梅毒3件、先天梅毒1件 推定感染経路:異性間性的接触5件、母子感染1件、不明1件	国内

(推定される感染経路及び感染地は医師の届出によるものである。)

(定点把握対象疾患 一小児科・インフルエンザ・眼科・基幹定点一)

- ・咽頭結膜熱、A群溶血性レンサ球菌咽頭炎、流行性耳下腺炎の報告数が過去5年平均と比べ多くなっている。RSウイルス感染症の報告が多い。

(検査情報)

臨床診断名	患者年齢	検査試料	検出病原体	検査法
髄膜炎	5	髄液	ムンプスウイルス	遺伝子
不明発しん症	1	咽頭拭い液	ヒトヘルペスウイルス6型	
不明発しん症	2	咽頭拭い液	ライノウイルス	
不明発しん症	37	咽頭拭い液	エンテロウイルス	
ウイルス性発しん症	7	咽頭拭い液	エンテロウイルス	

臨床診断名	患者年齢	検査試料	検出病原体	検査法
けいれん、意識障害	1	咽頭拭い液	ヒトヘルペスウイルス6型	遺伝子
けいれん重積	3	咽頭拭い液	ヒトヘルペスウイルス6型	
熱性けいれん	3	咽頭拭い液	ヒトヘルペスウイルス6型、ライノウイルス	
急性扁桃炎	4	咽頭拭い液	アデノウイルス、EBウイルス	
急性扁桃炎	2	咽頭拭い液	エンテロウイルス	
急性扁桃炎	6	喀痰	エンテロウイルス	
急性上気道炎	12	咽頭拭い液	エンテロウイルス	
急性気管支炎	4	咽頭拭い液	エンテロウイルス	
急性気管支炎	2	咽頭拭い液	RSウイルス	
細気管支炎	7M	咽頭拭い液	RSウイルス	
マイコプラズマ肺炎	1	咽頭拭い液	ライノウイルス	
気管支喘息	1	咽頭拭い液	ライノウイルス	
気管支喘息発作	1	咽頭拭い液	EBウイルス	
急性腸炎	7	糞便	ノロウイルス	
デング熱	32	血清	デングウイルスIgM	抗体
デング熱	23	血液	デングウイルスIgM	抗体
急性胃腸炎	2	糞便	アデノウイルス40/41	抗原
無菌性髄膜炎	5	直腸拭い液	エコーウイルス25型	分離*
RSウイルス感染症	9M	咽頭拭い液	ポリオウイルス2型	
胃腸炎、肝機能異常	9M	糞便	アデノウイルス3型	
流行性角結膜炎	36	結膜拭い液	アデノウイルス3型	
A群溶血性レンサ球菌咽頭炎	4	咽頭拭い液	A群溶血性レンサ球菌 T1型	分離・血清型別

* 遺伝子検査で報告済みの検体を含む。

定点医療機関からのコメント

中野区保健所

・RSウイルス感染症の1歳男児2名は双子の兄弟で、共に細気管支炎様症状が強く、転送先の病院で2人ともRSウイルス陽性だったと連絡がありました。

八王子保健所

・RSウイルス疑いの細気管支炎はもっとあります。

全数把握対象疾患 患者報告数 2005年44週

分類	疾病名	東京都分(報告週)					全国分(診断週)	
		41週	42週	43週	44週	年累計	44週	年累計
一類	エボラ出血熱							
	クリミア・コンゴ出血熱							
	重症急性呼吸器症候群							
	痘そう							
	ペスト							
	マールブルグ病							
	ラッサ熱							
二類	急性灰白髄炎							
	コレラ	3		1		10		47
	細菌性赤痢	1	2		2	81	2	499
	ジフテリア							
	腸チフス	1	1			11		45
パラチフス		1			4		16	
三類	腸管出血性大腸菌感染症	5	2	1	2	228	48	3231
四類	E型肝炎					7		(36)
	ウエストナイル熱							
	A型肝炎	1		1		20	(2)	(152)
	エキノコックス症					1		14
	黄熱							
	オウム病					2		29
	回帰熱							
	Q熱					3		8
	狂犬病							
	高病原性鳥インフルエンザ							
	コクシジオイデス症							3
	サル痘							
	腎症候性出血熱							
	炭疽							
	つつが虫病					3	8	124
	デング熱		1		2	24	2	63
	ニパウイルス感染症							
	日本紅斑熱							55
	日本脳炎						2	5
	ハンタウイルス肺症候群							
	Bウイルス病							
	ブルセラ症					1		1
	発しんチフス							
ボツリヌス症					1	()	(2)	
マラリア		2	2		18		60	
野兔症								
ライム病					4		7	
リッサウイルス感染症								
レジオネラ症	1	1		3	20	5	225	
レプトスピラ症					1	(1)	(9)	
五類 (全数届出)	アメーバ赤痢	2	4	1	9	165	7	595
	ウイルス性肝炎(A型・E型を除く)	1			1	33	1	242
	急性脳炎					14	(1)	(160)
	クリプトスポリジウム症					1		8
	クロイツフェルト・ヤコブ病					14		131
	劇症型溶血性レンサ球菌感染症				1	3		49
	後天性免疫不全症候群	7	10	7	7	362	11	984
	ジアルジア症					9		62
	髄膜炎菌性髄膜炎					3		10
	先天性風しん症候群							1
	梅毒	3	2	5	7	77	3	448
	破傷風					1	3	90
	バンコマイシン耐性黄色ブドウ球菌感染症							
	バンコマイシン耐性腸球菌感染症					11		58

2005/11/14集計

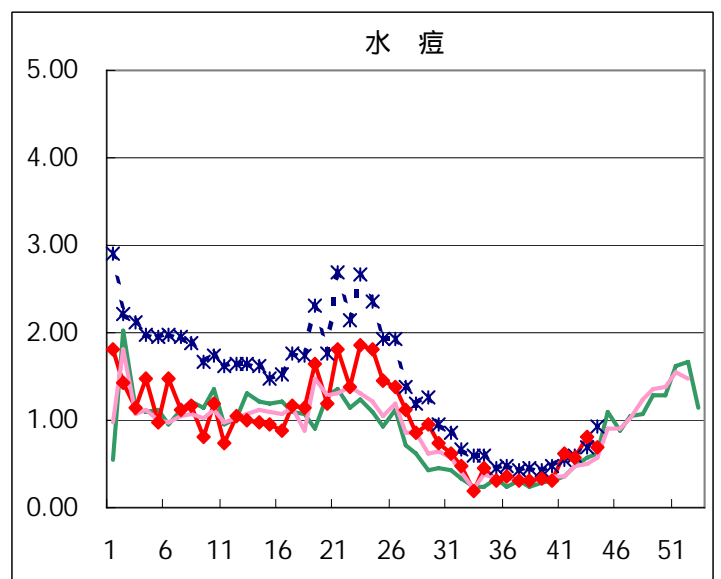
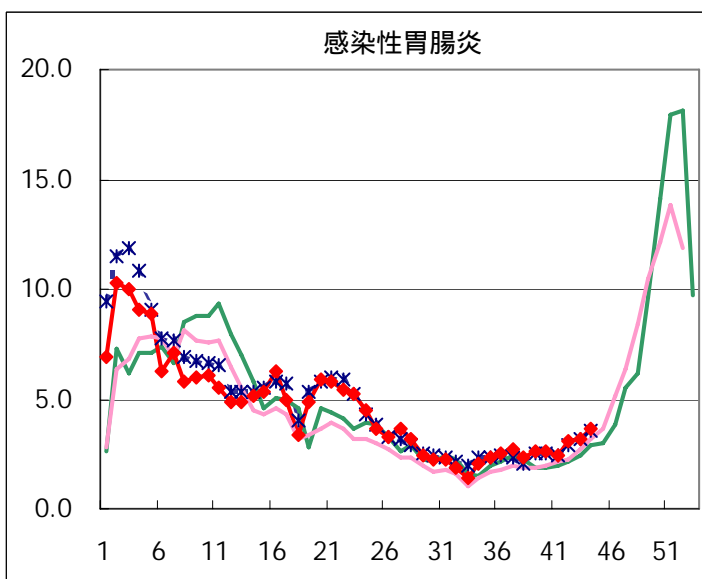
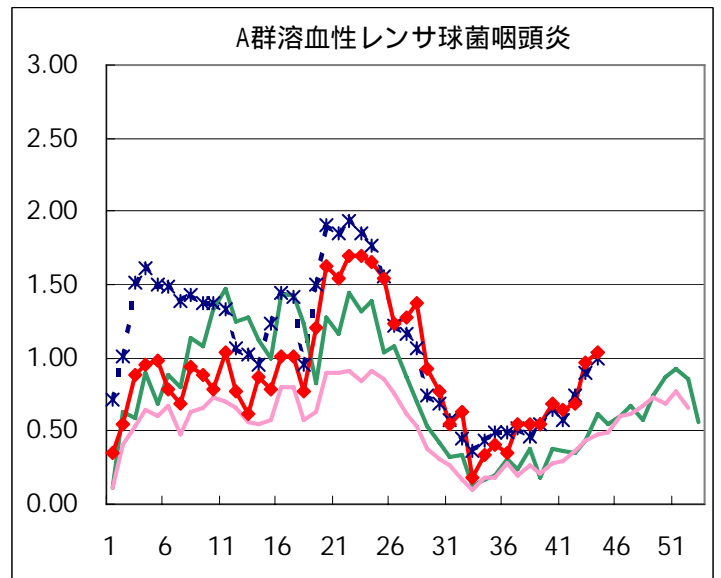
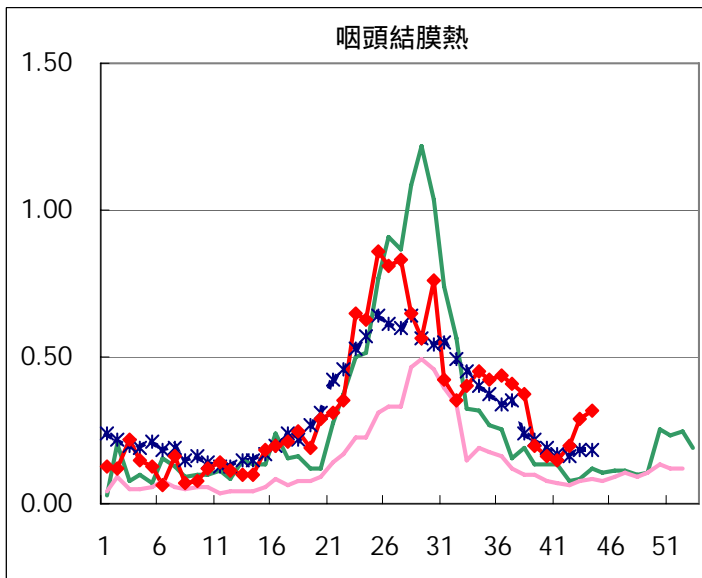
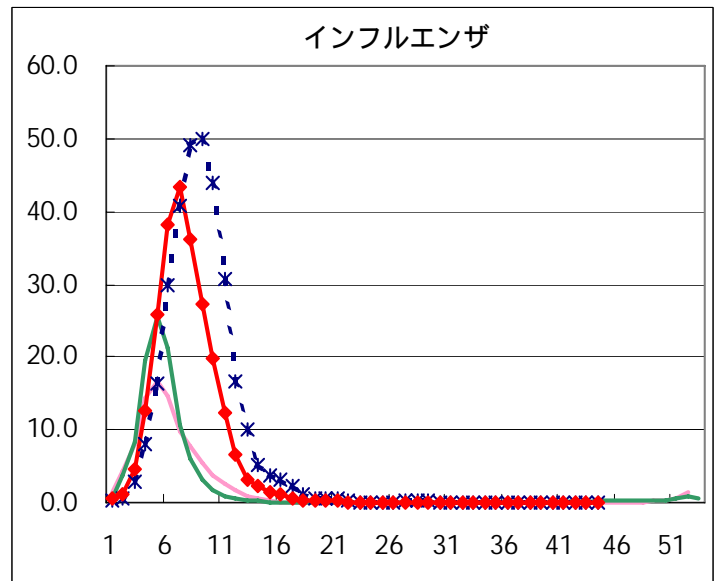
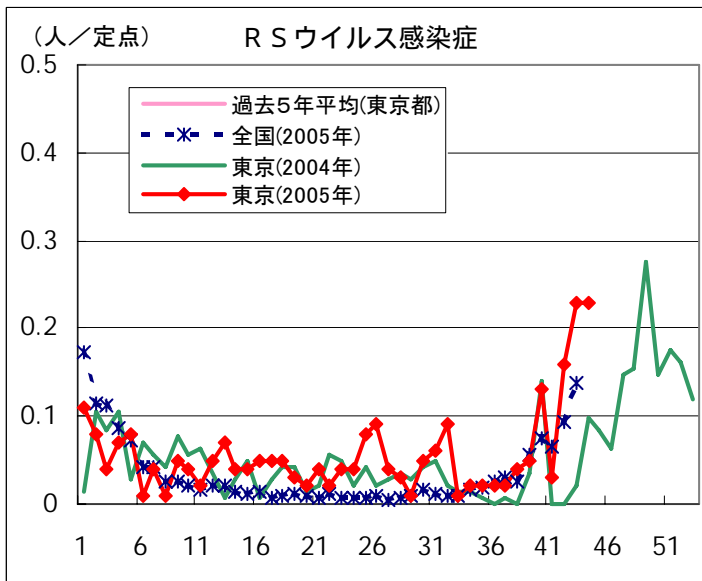
(カッコ内の数値は43週分)

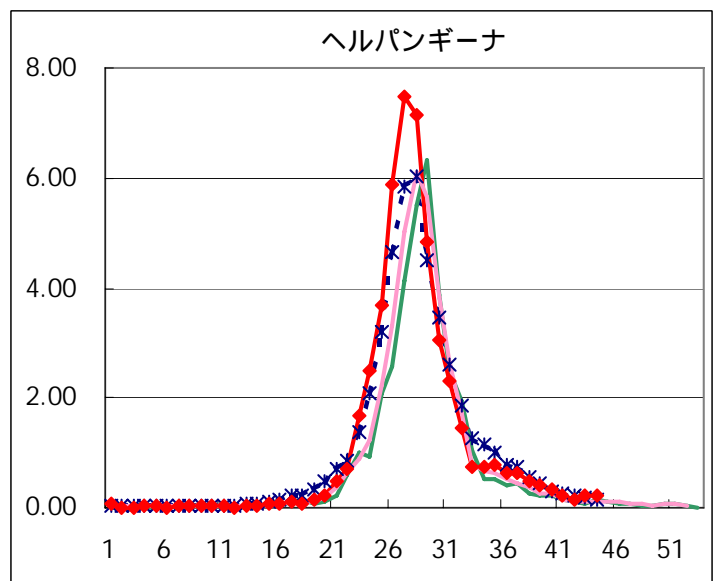
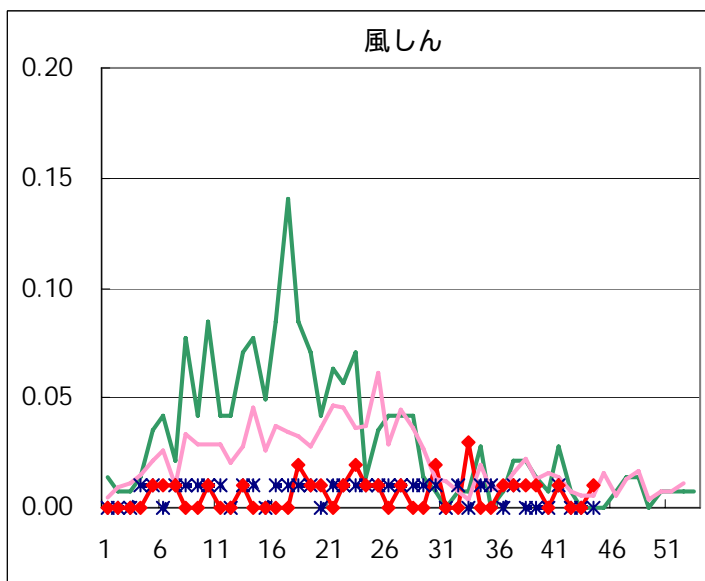
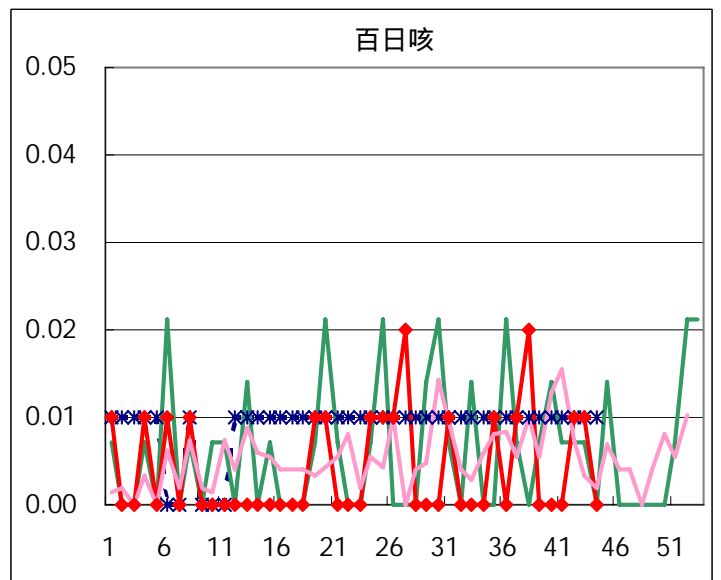
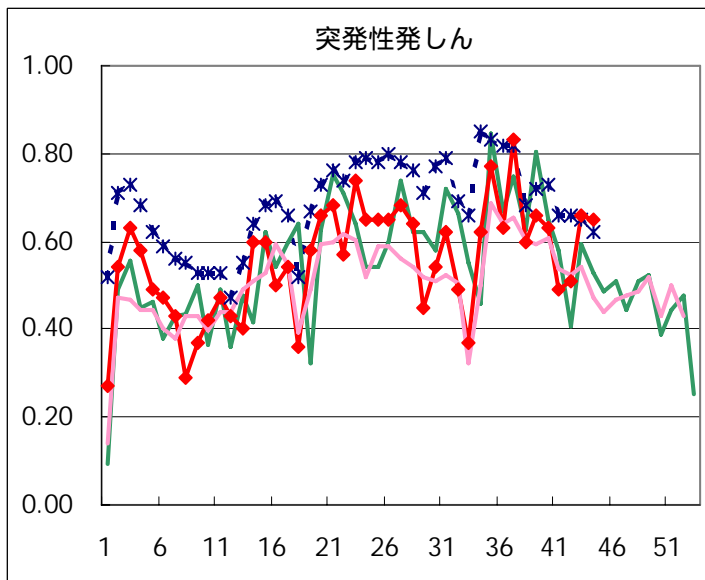
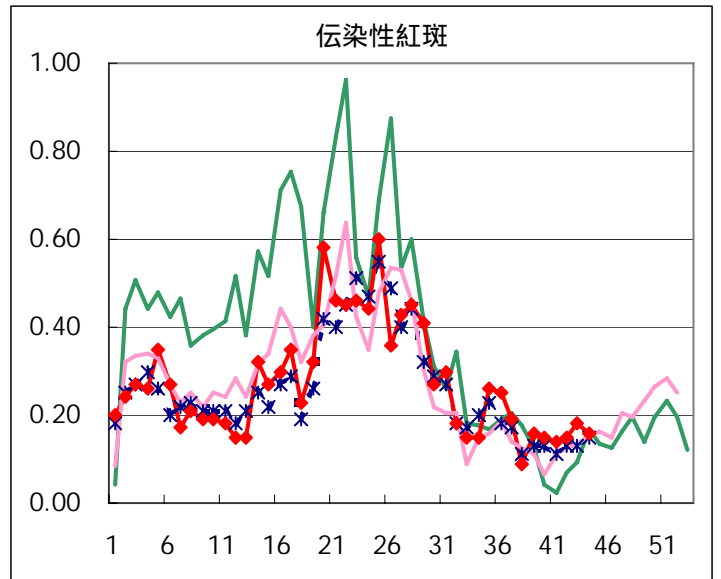
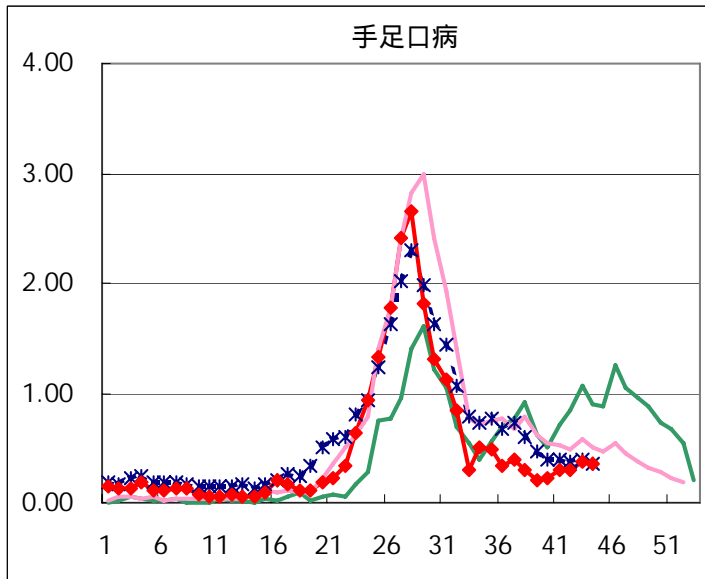
五類定点把握対象疾患 患者報告数【男女別】 2005年44週

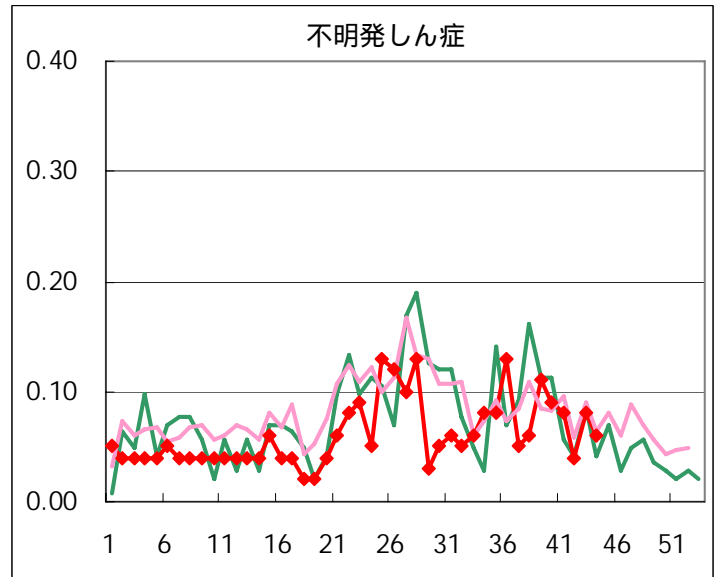
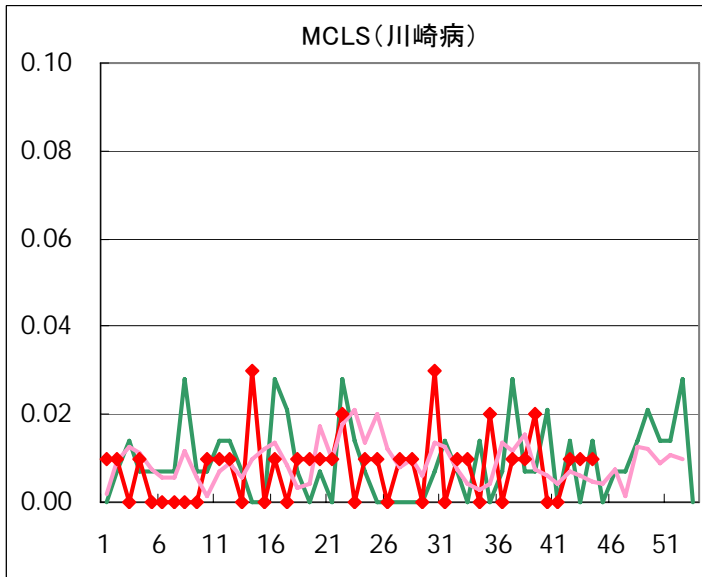
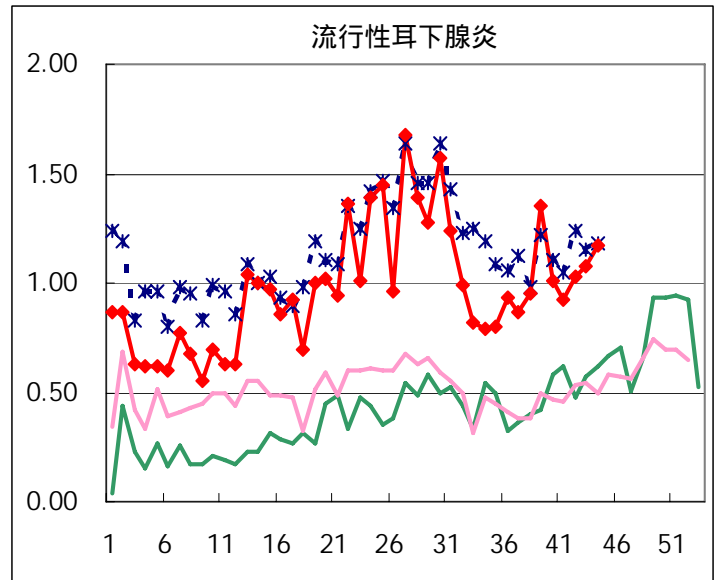
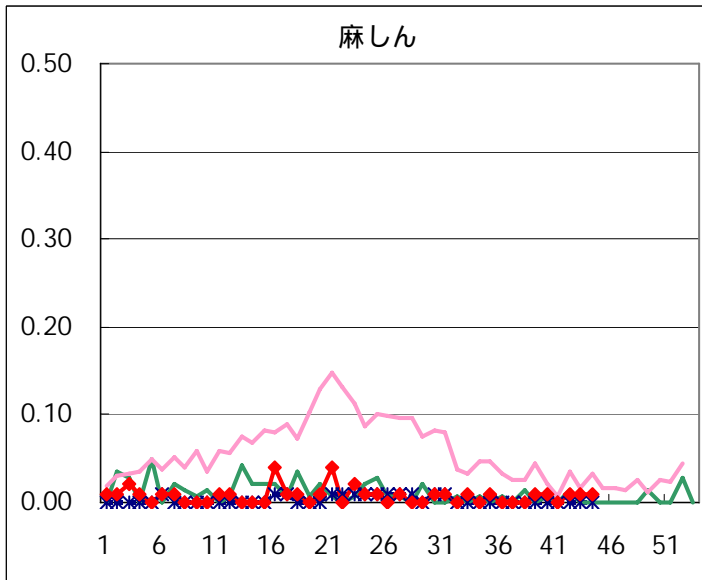
疾病名	性	2005年				4週合計	年累計
		41	42	43	44		
RSウイルス感染症	男	3	15	20	19	57	204
	女	1	8	13	13	35	153
インフルエンザ	男			1	1	2	21,007
	女	1	2	1	1	5	21,387
咽頭結膜熱	男	13	14	20	25	72	1,097
	女	8	15	21	20	64	890
A群溶血性レンサ球菌咽頭炎	男	45	58	69	82	254	3,047
	女	47	38	69	66	220	2,528
感染性胃腸炎	男	179	231	253	252	915	14,908
	女	171	203	204	264	842	13,752
水痘	男	48	47	59	49	203	3,236
	女	38	35	54	49	176	2,892
手足口病	男	20	22	28	29	99	1,722
	女	23	20	25	22	90	1,378
伝染性紅斑	男	15	12	7	7	41	823
	女	5	10	18	16	49	890
突発性発しん	男	32	41	44	46	163	1,780
	女	37	32	50	47	166	1,689
百日咳	男			1		1	15
	女		1			1	9
風しん	男	1				1	12
	女				1	1	24
ヘルパンギーナ	男	15	9	13	12	49	3,524
	女	17	14	17	19	67	3,284
麻しん(成人麻しんを除く)	男		2		1	3	19
	女			1	1	2	28
流行性耳下腺炎	男	64	86	76	94	320	3,279
	女	66	60	77	72	275	2,782
不明発しん症	男	5	4	4	4	17	215
	女	6	2	8	4	20	159
MCLS	男		2	1	2	5	29
	女			1		1	18
急性出血性結膜炎	男						5
	女						2
流行性角結膜炎	男	5	7	4	4	20	274
	女	6	6	7	2	21	221
細菌性髄膜炎	男						4
	女			1		1	7
無菌性髄膜炎	男	1		1		2	18
	女	1				1	8
マイコプラズマ肺炎	男	2	6	2		10	63
	女	4	5	4	3	16	62
クラミジア肺炎(オウム病を除く)	男						2
	女						4
成人麻しん	男						
	女						1

五類定点把握対象疾患 患者報告数【推移グラフ】 2005年44週現在

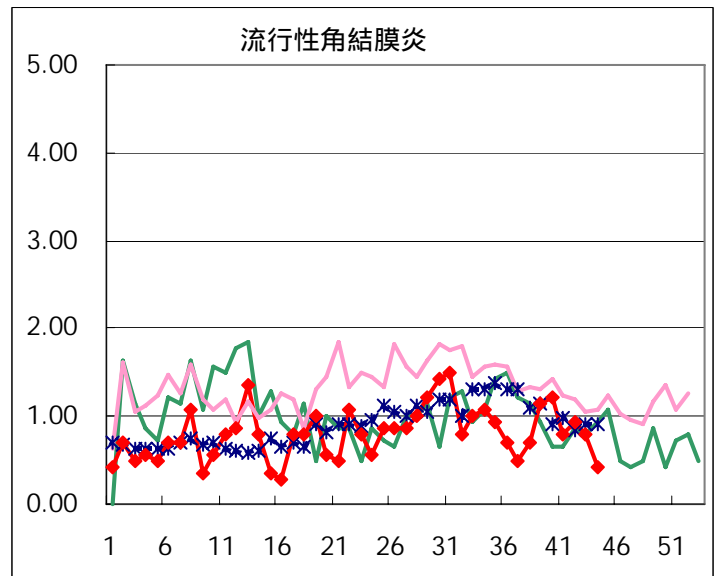
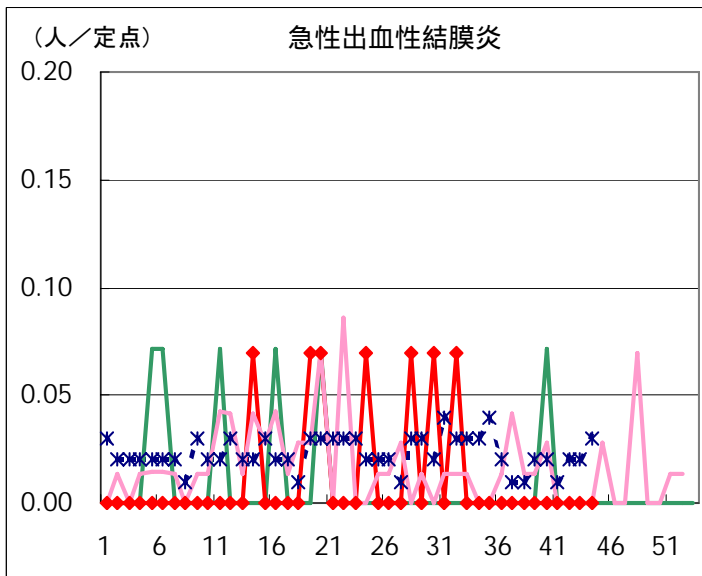
◆ 小児科・インフルエンザ定点



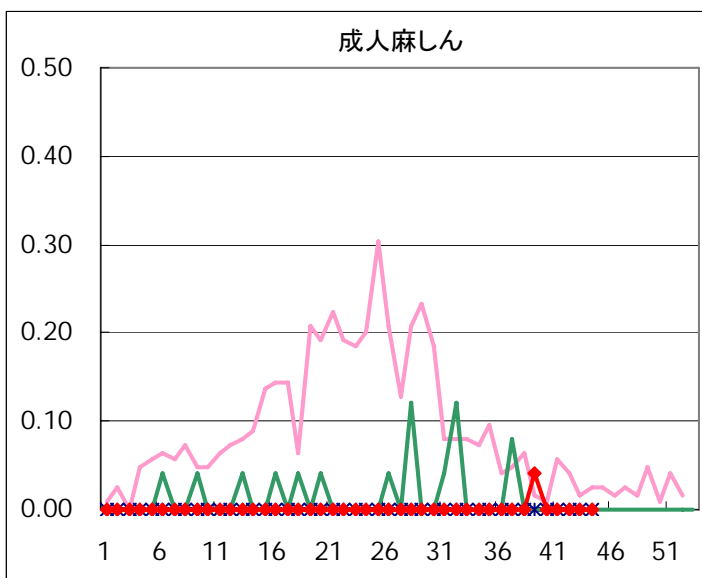
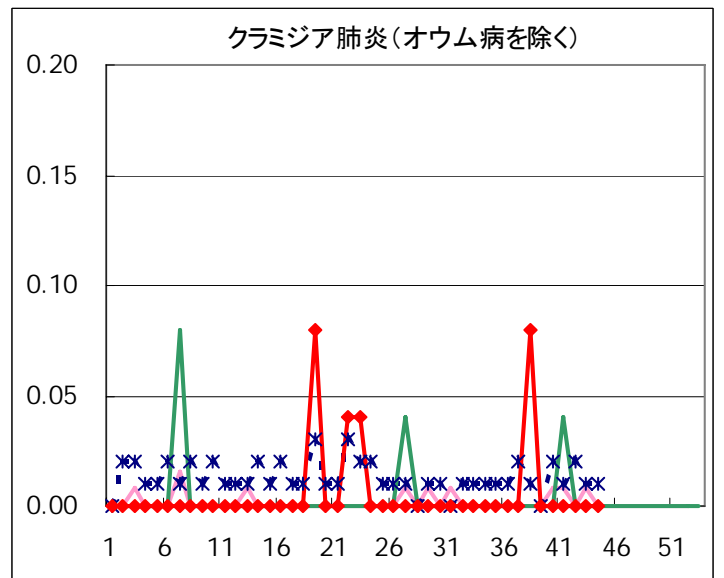
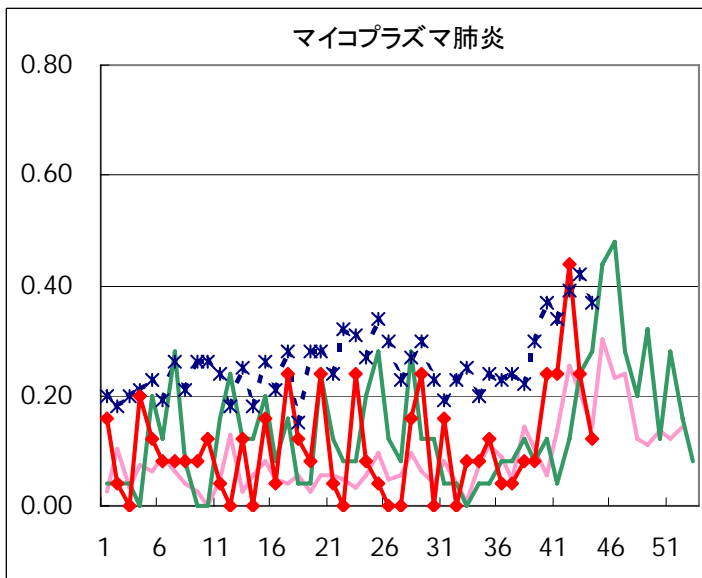
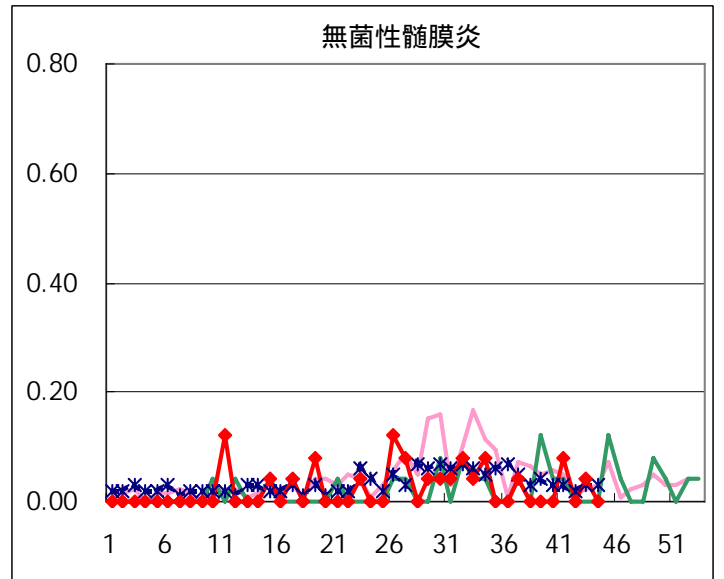
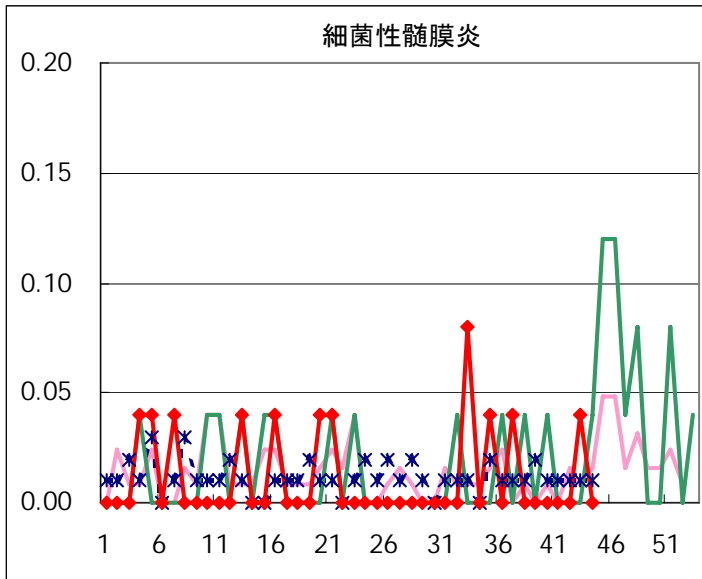




◆ 眼科定点



◆ 基幹定点



疾患別の定点医療機関数(週単位報告分)		
定点種別	疾患	医療機関数
インフルエンザ	インフルエンザ	178
眼科	急性出血性結膜炎	14
	流行性角結膜炎	
基幹	急性脳炎	25
	細菌性髄膜炎	
	無菌性髄膜炎	
	マイコプラズマ肺炎	
	クラミジア肺炎	
	成人麻しん	
小児科	上記を除く疾病	142

五類定点把握対象疾患 患者報告数【保健所別】2005年44週

	RS ウイルス 感染症	インフルエ ンザ	咽頭 結膜熱	A群溶血性 レンサ球菌 咽頭炎	感染性 胃腸炎	水痘	手足口病	伝染性 紅斑	突発性 発しん	百日咳
千代田				2			1			
中央区				2	8	1	2	1		
みなと	6		11	16	34	13	1			
新宿区			3	1	8	1		1	3	
文京	2				4				2	
台東			2	3	19	2			3	
墨田区				8	6	3	1	2	4	
江東区				2	20	3	1	1	3	
品川区	3		2	5	39	2			7	
目黒区				1	8		3		4	
大田区			3	22	31	13	6		7	
世田谷			1	3	22	5	3		4	
渋谷区				4	20	2	1	3	3	
中野区	6			3	26	5	3			
杉並	1		2	4	38	6	1	1	4	
池袋					3	1			2	
北区				1	10	3	3	2	9	
荒川区			1	2	17	6	3		2	
板橋区				1	11	1	2	4	4	
練馬区				5	5	2	3		1	
足立				2	10			1	1	
葛飾区				5	10	2	2	2	5	
江戸川		2	4	21	54	4	2		2	
西多摩			6	4	31	3			3	
八王子	2		1	8	3	4	1		3	
南多摩	2				12		1	1	4	
町田				3	18	4	1	2	1	
多摩立川	1		1		8	1				
多摩府中				2	13	6	6	2	8	
多摩小平	9		8	18	28	5	3		4	
島しょ							1			

東京都合計	32	2	45	148	516	98	51	23	93	-
定点当り報告数	0.23	0.01	0.32	1.04	3.63	0.69	0.36	0.16	0.65	-

五類定点把握対象疾患 患者報告数【保健所別】2005年44週

	風しん	ヘルパン ギーナ	麻疹 (成人麻疹 を除く)	流行性 耳下腺炎	急性出血 性結膜炎	流行性 角結膜炎	不明 発疹症	MCLS	合計
千代田				1			1		5
中央区				4					18
みなと				1					82
新宿区				6		5			28
文京									8
台東		1							30
墨田区		4		6					34
江東区		3		5		1			39
品川区				11					69
目黒区									16
大田区		9		18				1	110
世田谷				4					42
渋谷区		2		1					36
中野区				7					50
杉並	1			17					75
池袋			2						8
北区				17					45
荒川区		2		2				1	36
板橋区				4			2		29
練馬区		1		6			1		24
足立				1					15
葛飾区				7			2		35
江戸川		2		11					102
西多摩				8					55
八王子				5			1		28
南多摩		2		5					27
町田		2		1			1		33
多摩立川		1							12
多摩府中		1		10					48
多摩小平		1		8					84
島しょ									1

東京都合計	1	31	2	166	-	6	8	2	1,224
定点当り報告数	0.01	0.22	0.01	1.17	-	0.43	0.06	0.01	

五類定点把握対象疾患 患者報告数【保健所別・定点当たり】 2005年44週

	RS ウイルス 感染症	インフルエ ンザ	咽頭 結膜熱	A群溶血性 レンサ球菌 咽頭炎	感染性 胃腸炎	水痘	手足口病	伝染性 紅斑	突発性 発しん	百日咳
千代田				0.50			0.25			
中央区				0.67	2.67	0.33	0.67	0.33		
みなと	1.00		1.83	2.67	5.67	2.17	0.17			
新宿区			0.50	0.17	1.33	0.17		0.17	0.50	
文京	0.67				1.33				0.67	
台東			0.67	1.00	6.33	0.67			1.00	
墨田区				2.67	2.00	1.00	0.33	0.67	1.33	
江東区				0.67	6.67	1.00	0.33	0.33	1.00	
品川区	0.50		0.33	0.83	6.50	0.33			1.17	
目黒区				0.33	2.67		1.00		1.33	
大田区			0.33	2.44	3.44	1.44	0.67		0.78	
世田谷			0.13	0.38	2.75	0.63	0.38		0.50	
渋谷区				1.00	5.00	0.50	0.25	0.75	0.75	
中野区	1.00			0.50	4.33	0.83	0.50			
杉並	0.17		0.33	0.67	6.33	1.00	0.17	0.17	0.67	
池袋					0.60	0.20			0.40	
北区				0.25	2.50	0.75	0.75	0.50	2.25	
荒川区			0.50	1.00	8.50	3.00	1.50		1.00	
板橋区				0.17	1.83	0.17	0.33	0.67	0.67	
練馬区				1.00	1.00	0.40	0.60		0.20	
足立				0.50	2.50			0.25	0.25	
葛飾区				1.25	2.50	0.50	0.50	0.50	1.25	
江戸川		0.40	1.00	5.25	13.50	1.00	0.50		0.50	
西多摩			1.20	0.80	6.20	0.60			0.60	
八王子	1.00		0.50	4.00	1.50	2.00	0.50		1.50	
南多摩	0.67				4.00		0.33	0.33	1.33	
町田				1.50	9.00	2.00	0.50	1.00	0.50	
多摩立川	0.17		0.17		1.33	0.17				
多摩府中				0.20	1.30	0.60	0.60	0.20	0.80	
多摩小平	1.50		1.33	3.00	4.67	0.83	0.50		0.67	
島しょ							1.00			

東京都合計	32	2	45	148	516	98	51	23	93	-
定点当り報告数	0.23	0.01	0.32	1.04	3.63	0.69	0.36	0.16	0.65	-

五類定点把握対象疾患 患者報告数【保健所別・定点当たり】 2005年44週

	風しん	ヘルパン ギーナ	麻疹 (成人麻疹 を除く)	流行性 耳下腺炎	急性出血 性結膜炎	流行性 角結膜炎	不明 発疹症	MCLS
千代田				0.25			0.25	
中央区				1.33				
みなと				0.17				
新宿区				1.00		2.50		
文京								
台東		0.33						
墨田区		1.33		2.00				
江東区		1.00		1.67		1.00		
品川区				1.83				
目黒区								
大田区		1.00		2.00				0.11
世田谷				0.50				
渋谷区		0.50		0.25				
中野区				1.17				
杉並	0.17			2.83				
池袋			0.40					
北区				4.25				
荒川区		1.00		1.00				0.50
板橋区				0.67			0.33	
練馬区		0.20		1.20			0.20	
足立				0.25				
葛飾区				1.75			0.50	
江戸川		0.50		2.75				
西多摩				1.60				
八王子				2.50			0.50	
南多摩		0.67		1.67				
町田		1.00		0.50			0.50	
多摩立川		0.17						
多摩府中		0.10		1.00				
多摩小平		0.17		1.33				
島しょ								

東京都合計	1	31	2	166	-	6	8	2
定点当り報告数	0.01	0.22	0.01	1.17	-	0.43	0.06	0.01

五類定点把握対象疾患 患者報告数【年齢階級別】 2005年44週

	RS ウイルス 感染症	インフルエ ンザ	咽頭 結膜熱	A群溶血性 レンサ球菌 咽頭炎	感染性 胃腸炎	水痘	手足口病	伝染性 紅斑	突発性 発しん
～6ヶ月	6		1		6	2	1		8
～1歳	9		3		42	10	4	1	42
1歳	11		5	3	62	17	10	1	35
2歳	1		3	3	40	19	8		6
3歳	2		4	7	48	15	11	4	1
4歳	3		8	22	54	19	9	2	1
5歳			5	20	40	3	2	5	
6歳			5	24	21	4	1	4	
7歳			5	22	23	4	1	2	
8歳			1	17	21	1	2	1	
9歳			2	6	26	2			
10～14歳			1	13	35	2	1	2	
15～19歳			1	2	12		1		
20～29歳			1	9	86			1	
30～39歳		2							
40～49歳									
50～59歳									
60～69歳									
70～79歳									
80歳以上									
合計	32	2	45	148	516	98	51	23	93
先週比	-1	0	4	10	59	-15	-2	-2	-1

注:小児科定点把握対象疾病のうち、「20～29歳」は「20歳以上」と読み替える。
眼科疾患のうち、「70～79歳」は「70歳以上」と読み替える。

	百日咳	風しん	ヘルパン ギーナ	麻しん (成人麻しん を除く)	流行性 耳下腺炎	急性出血性 結膜炎	流行性 角結膜炎	不明 発しん症	MCLS
～6ヶ月					1				
～1歳		1	1					2	
1歳			9	1	9			1	1
2歳			3		14			2	1
3歳			6		23			1	
4歳			2		30				
5歳			2	1	28				
6歳			2		29				
7歳					12			1	
8歳			1		3				
9歳			1		6				
10～14歳			1		7				
15～19歳			1				1		
20～29歳			2		4		1	1	
30～39歳							3		
40～49歳							1		
50～59歳									
60～69歳									
70～79歳									
80歳以上									
合計	-	1	31	2	166	-	6	8	2
先週比	-1	1	1	1	13	0	-5	-4	0

注:小児科定点把握対象疾病のうち、「20～29歳」は「20歳以上」と読み替える。
眼科疾患のうち、「70～79歳」は「70歳以上」と読み替える。

病原体・抗体検査情報

週別検出状況 2005年37週～44週

検出病原体・抗体		検体採取週								合計
		2005年								
		37	38	39	40	41	42	43	44	
ウイルス	アデノ	12	5	8	13	8	5	21	4	76
	ライノ			4		2	7	4	4	21
	ポリオ				1	1			1	3
	コクサッキーA群	7								7
	コクサッキーB群	2	2		2	2		1		9
	エコー	3	2		1	1	1	3	1	12
	エンテロ71									
	その他のエンテロ	7	3	7	9	7	5	12	6	56
	単純ヘルペス	1						1		2
	水痘・帯状疱疹				3					3
	ヘルペス6/7	2	1		1	2	4	2	4	16
	EB	1		1	1	1			2	6
	サイトメガロ	1		4	1			1		7
	ムンプス			1	3		3	2	1	10
	麻疹									
	風しん									
	パルボB19									
	RS	1	2	1	2	1	5	8	2	22
	ノロ	8		20					1	29
	ロタ							1		1
	インフルエンザAソ連型									
インフルエンザA香港型										
インフルエンザB型										
デング								2	2	
その他のウイルス					1	1			2	
細菌	カンピロバクター	1			1					2
	サルモネラ									
	腸管出血性大腸菌	10	5	5	12	5	1			38
	その他の腸管系病原菌		1	1		3	2	2		9
	溶血性レンサ球菌			2		2		1	1	6
	MRSA							2		2
	MSSA									
	その他の細菌					1				1
その他の病原体				1	1					2

臨床診断名別検出結果 2005年37週～44週

臨床診断名 検出病原体	インフルエンザ	上気道炎	下気道炎	感染性胃腸炎	無菌性髄膜炎	咽頭結膜熱	A群溶連菌咽頭炎	流行性角結膜炎	ヘルパンギーナ	手足口病	伝染性紅斑	不明発しん症	流行性耳下腺炎	水痘	麻疹	風しん	その他の	合計
搬入検体数	8	37	62	166	31		1	11				22	6		3		160	
アデノ		15	14	14				6		1		4					22	76
ライノ		4	6	2								4	1				4	21
ポリオ																	3	3
コクサッキーA群								6	1									7
コクサッキーB群		1	1	2	2												3	9
エコー				1	9												2	12
エンテロ71																		
その他のエンテロ		11	11	4	12							4	2		1		11	56
単純ヘルペス																	2	2
水痘・帯状疱疹																	3	3
ヘルペス6/7					3							6			1		6	16
EB		1	1														4	6
サイトメガロ		1	1		1												4	7
ムンプス					4								6					10
麻疹																		
風しん																		
パルボB19																		
RS		3	18														1	22
ノロ				29														29
ロタ				1														1
インフルエンザAソ連型																		
インフルエンザA香港型																		
インフルエンザB型																		
カンピロバクター				2														2
サルモネラ																		
腸管出血性大腸菌																	38	38
その他の腸管系病原菌																	9	9
溶血性レンサ球菌							1										5	6
その他の病原体		1															8	9
備考	この表の「その他の病原体」は「週別検出状況」の表にある「デング」「その他のウイルス」「MRSA」「MSSA」「その他の細菌」と「その他の病原体」の合計である。																	