

全数及び定点(週単位報告)把握対象疾患

- 発生動向の概況 《2005年45週》
- 定点医療機関からのコメント
- 全数把握対象疾患 患者報告数
- 五類定点把握対象疾患 患者報告数
 - 男女別
 - 推移グラフ
 - 保健所別
 - 保健所別(定点当たり)
 - 年齢階級別
- 病原体・抗体検査情報
 - 週別検出状況
 - 臨床診断名別検出結果
 - クローズアップ「インフルエンザ」

定点(月単位報告)把握対象疾患

－ 性感染症・薬剤耐性菌感染症 －

- 発生動向の概況 《2005年10月》
- 定点医療機関からのコメント
- 性感染症 患者報告数
 - 推移グラフ
 - 保健所別
 - 保健所別(定点当たり)
 - 年齢階級別
 - 2次医療圏別
- 薬剤耐性菌感染症

東京都医師会感染症予防検討委員会

事務局:東京都健康安全研究センター疫学情報室

電話:03-3363-3213(直通)

FAX:03-5332-7365

E-mail: idsc@tokyo-eiken.go.jp

アドレス: idsc.tokyo-eiken.go.jp/



全数及び定点(週単位報告)把握対象疾患

発生動向の概況 《2005年45週》

(全数把握対象疾患)

・44週に届出のあったアメーバ赤痢2件、ウイルス性肝炎1件は届出基準に合致せず取り下げとなった。

区分	疾患	報告 件数	情 報 (検出病原体・血清型・推定感染経路等)	推定感染地
二類	細菌性赤痢	1	ソネ菌	中国
三類	腸管出血性 大腸菌感染症	1	O157 VT2	国内
四類	A型肝炎	1	推定感染経路:不明	国内
	オウム病	1	推定感染経路:不明	国内
	デング熱	1	血清型:3型	インド
五類	アメーバ赤痢	2	推定感染経路:経口感染1件、不明1件	国内1件、不明1件
	劇症型溶血性 レンサ球菌感染症	1	推定感染経路:創傷感染	国内
	HIV感染症	5	無症候性キャリア3件、AIDS1件、その他1件 推定感染経路:異性間性的接触2件、 同性間性的接触1件、 異性間/同性間性的接触/刺青1件、不明1件	国内3件、不明2件
	ジアルジア症	1	推定感染経路:不明	国内
	梅毒	7	早期顕症梅毒 I 期3件、早期顕症梅毒 II 期1件、 晩期顕症梅毒1件、無症候梅毒2件 推定感染経路:異性間性的接触5件、不明2件	国内5件、不明2件

(推定される感染経路及び感染地は医師の届出によるものである。)

(定点把握対象疾患 ー小児科・インフルエンザ・眼科・基幹定点ー)

・咽頭結膜熱、A群溶血性レンサ球菌咽頭炎、流行性耳下腺炎、RSウイルス感染症の報告が増加している。

(検査情報)

臨床診断名	患者年齢	検査試料	検出病原体	検査法
発熱	1M	髄液	エンテロウイルス	遺伝子
流行性角結膜炎	9M	結膜拭い液	アデノウイルス	
滲出性扁桃炎	5	咽頭拭い液	アデノウイルス	
急性咽頭炎	3	咽頭拭い液	EBウイルス	
急性扁桃炎、急性中耳炎	0	咽頭拭い液	パラインフルエンザウイルス1型	

臨床診断名	患者年齢	検査試料	検出病原体	検査法
気管支喘息発作	10	咽頭拭い液	RSウイルス	遺伝子
気管支喘息発作	1	咽頭拭い液	RSウイルス	
気管支喘息発作	0	咽頭拭い液	エンテロウイルス	
喘息	6M	咽頭拭い液	ライノウイルス	
喘息性気管支炎	2	咽頭拭い液	ライノウイルス	
急性気管支炎	2	咽頭拭い液	EBウイルス	
不明発しん	10M	咽頭拭い液	エンテロウイルス、ヒトヘルペスウイルス6型	
ムンプス	4	咽頭拭い液	ムンプスウイルス	
ムンプス	3	咽頭拭い液	ムンプスウイルス、エンテロウイルス	
ムンプス	2	咽頭拭い液	ムンプスウイルス	
ムンプス	1	咽頭拭い液	ライノウイルス	
ムンプス	4	咽頭拭い液	ライノウイルス	
デング熱	44	血液	デングウイルスIgM	抗体
髄膜炎	6	髄液	エコーウイルス30型	分離*

* 遺伝子検査で報告済みの検体を含む。

定点医療機関からのコメント

今週は、定点医療機関からのコメントはありませんでした。

全数把握対象疾患 患者報告数 2005年45週

分類	疾病名	東京都分(報告週)					全国分(診断週)	
		42週	43週	44週	45週	年累計	45週	年累計
一類	エボラ出血熱							
	クリミア・コンゴ出血熱							
	重症急性呼吸器症候群							
	痘そう							
	ペスト							
	マールブルグ病							
	ラッサ熱							
二類	急性灰白髄炎							
	コレラ		1			10		47
	細菌性赤痢	2		2	1	82	4	504
	ジフテリア							
	腸チフス	1				11		45
	パラチフス	1				4		16
三類	腸管出血性大腸菌感染症	2	1	2	1	229	54	3306
四類	E型肝炎					7		(37)
	ウエストナイル熱							
	A型肝炎		1		1	21	()	(153)
	エキノコックス症					1		15
	黄熱							
	オウム病				1	3	1	31
	回帰熱							
	Q熱					3		8
	狂犬病							
	高病原性鳥インフルエンザ							
	コクシジオイデス症							3
	サル痘							
	腎症候性出血熱							
	炭疽							
	つつが虫病					3	15	142
	デング熱	1		2	1	25	1	64
	ニパウイルス感染症							
	日本紅斑熱						3	59
	日本脳炎						1	6
	ハンタウイルス肺症候群							
	Bウイルス病							
	ブルセラ症					1		1
	発しんチフス							
ポツリヌス症					1	()	(2)	
マラリア	2	2			18		61	
野兔症								
ライム病					4		7	
リッサウイルス感染症								
レジオネラ症	1		3		20	8	235	
レプトスピラ症					1		(9)	
五類 (全数届出)	アメーバ赤痢	4	1	7	2	165	8	607
	ウイルス性肝炎(A型・E型を除く)					32	2	252
	急性脳炎					14		(161)
	クリプトスポリジウム症					1		8
	クロイツフェルト・ヤコブ病					14	1	132
	劇症型溶血性レンサ球菌感染症			1	1	4	1	50
	後天性免疫不全症候群	10	7	7	5	367	4	1002
	ジアルジア症				1	10	3	65
	髄膜炎菌性髄膜炎					3		10
	先天性風しん症候群							1
	梅毒	2	5	7	7	84	4	459
	破傷風					1	1	95
	バンコマイシン耐性黄色ブドウ球菌感染症							
	バンコマイシン耐性腸球菌感染症					11		59

2005/11/18集計

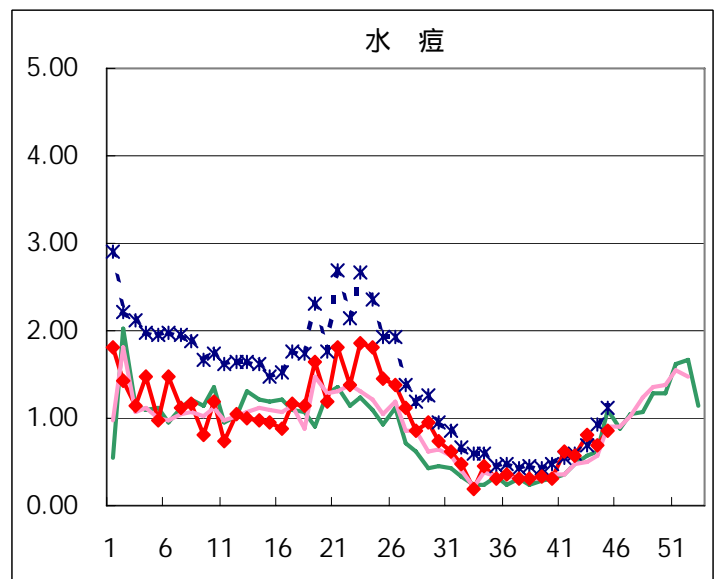
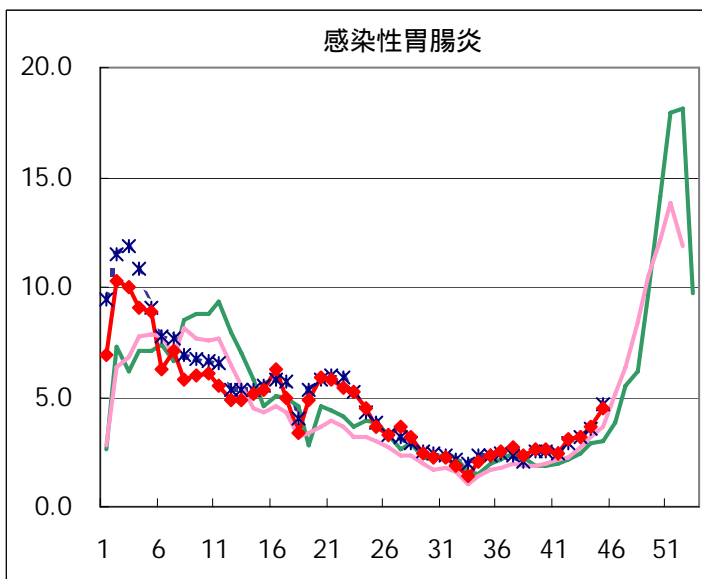
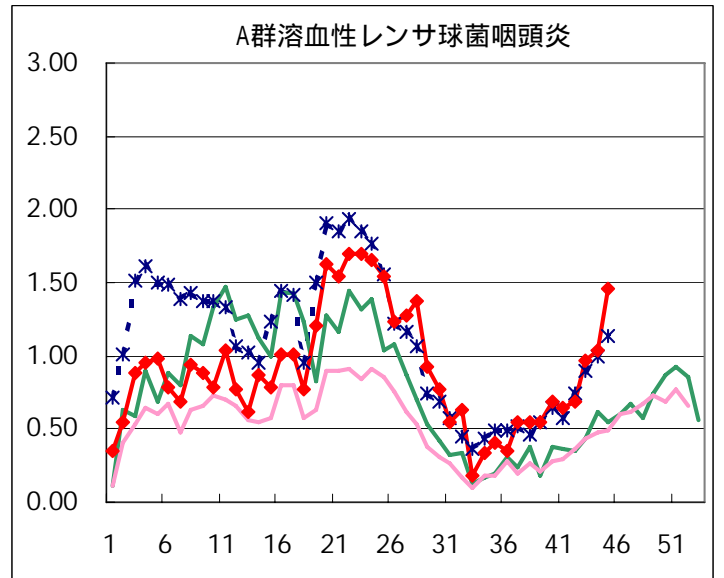
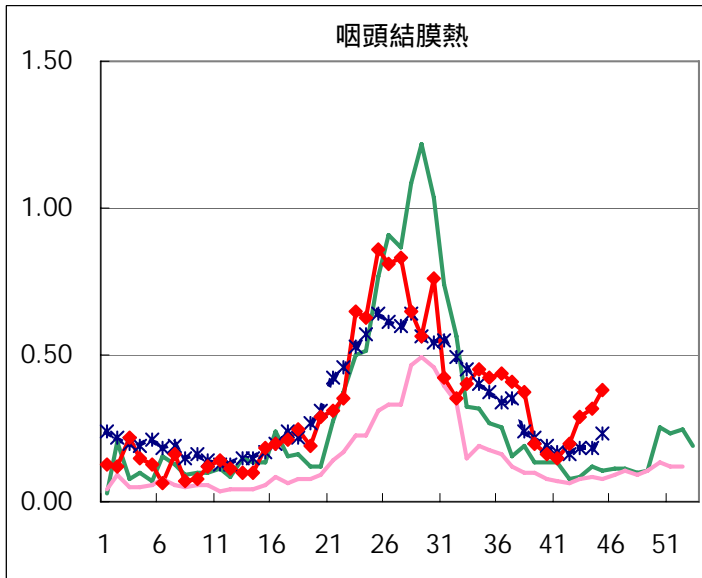
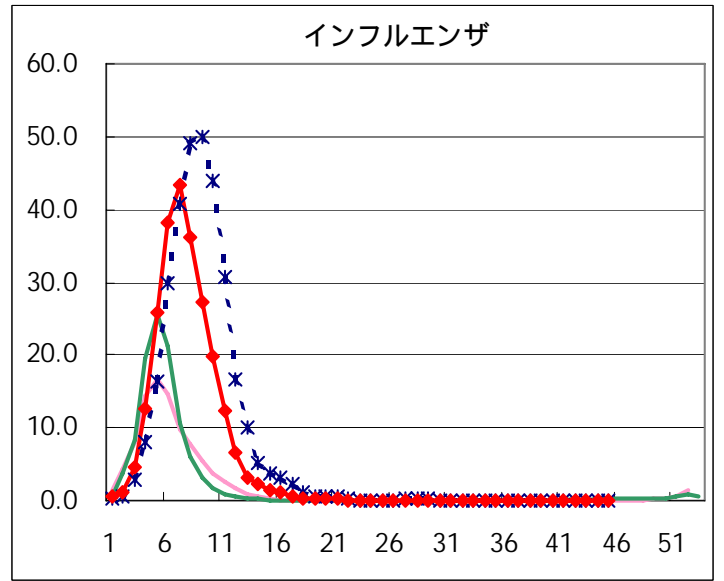
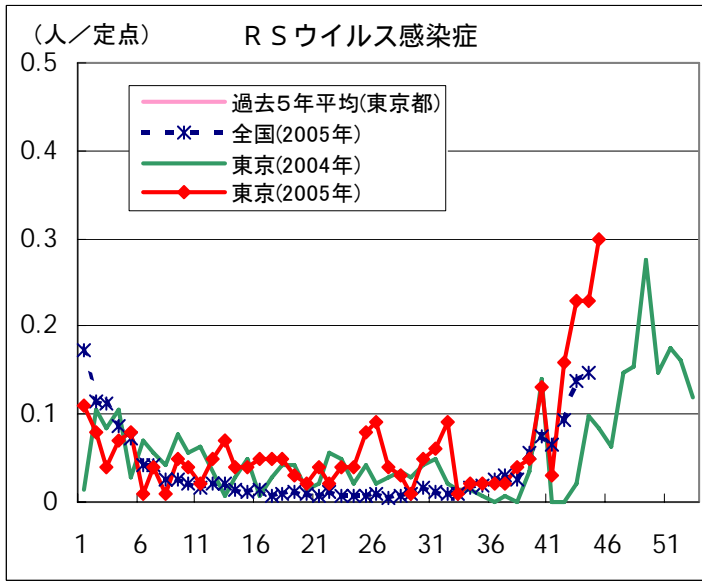
(カッコ内の数値は44週分)

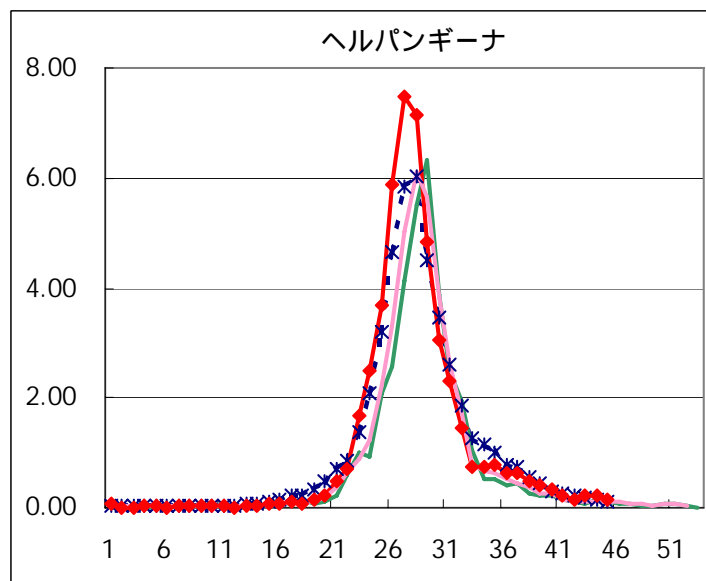
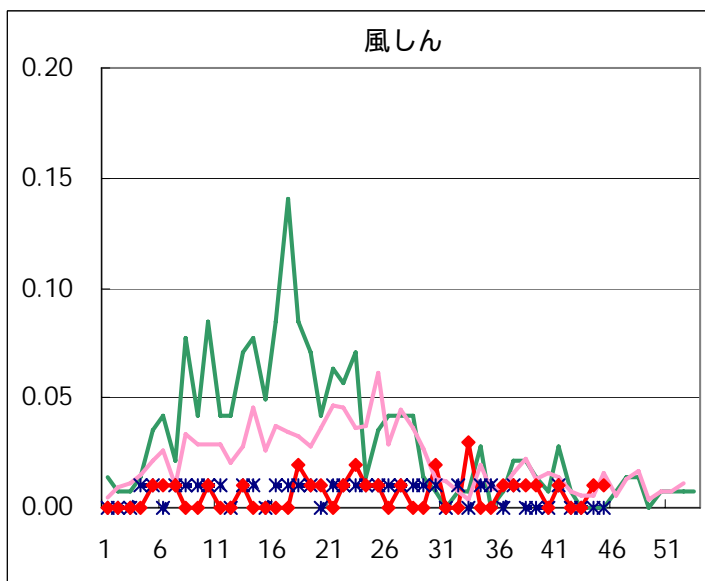
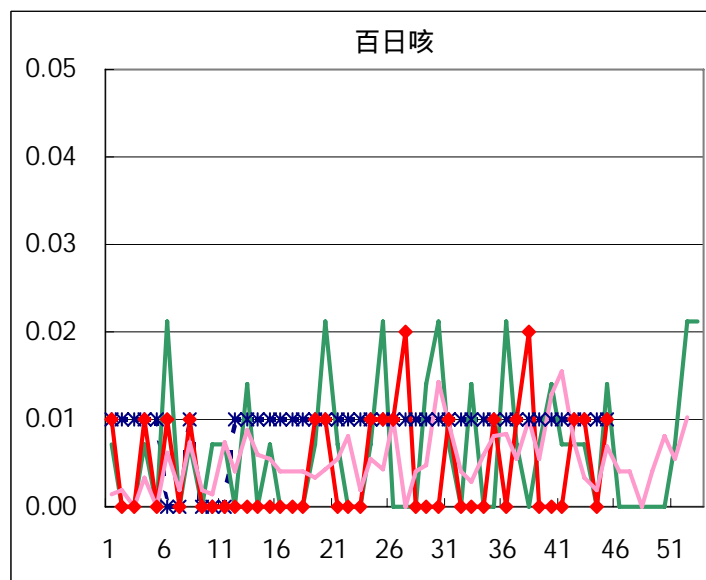
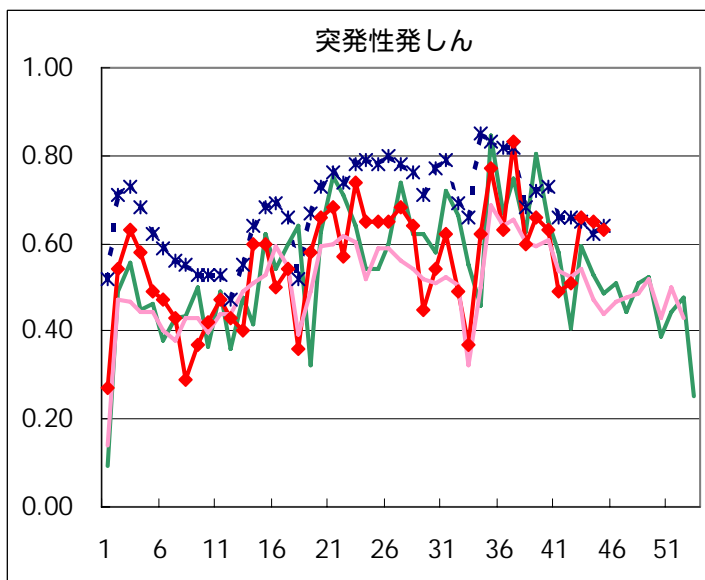
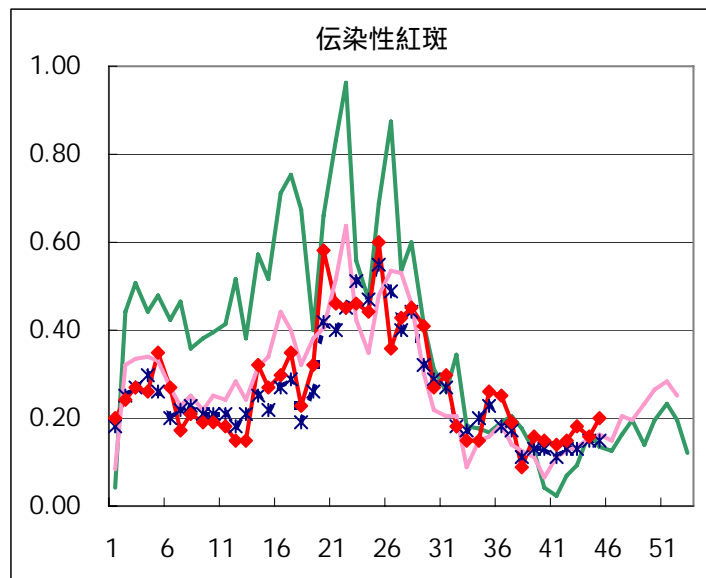
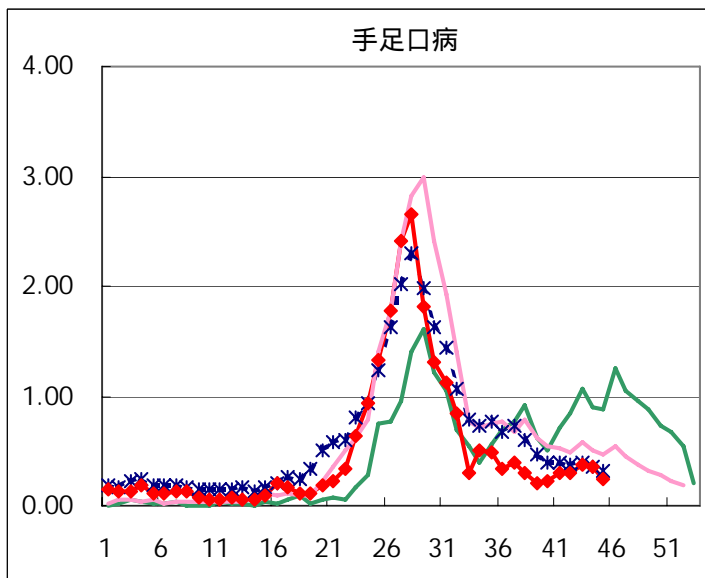
五類定点把握対象疾患 患者報告数【男女別】 2005年45週

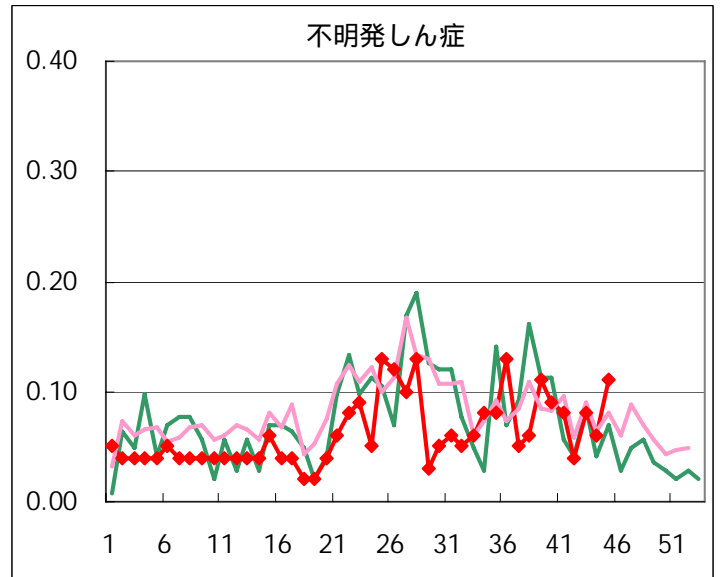
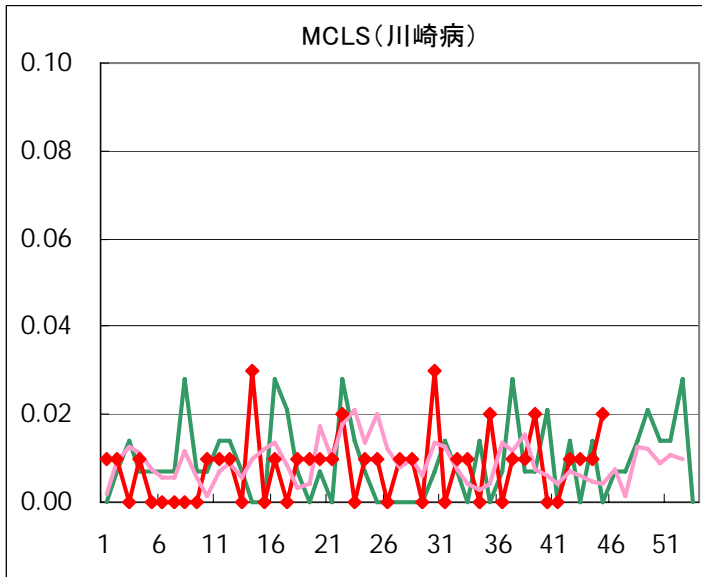
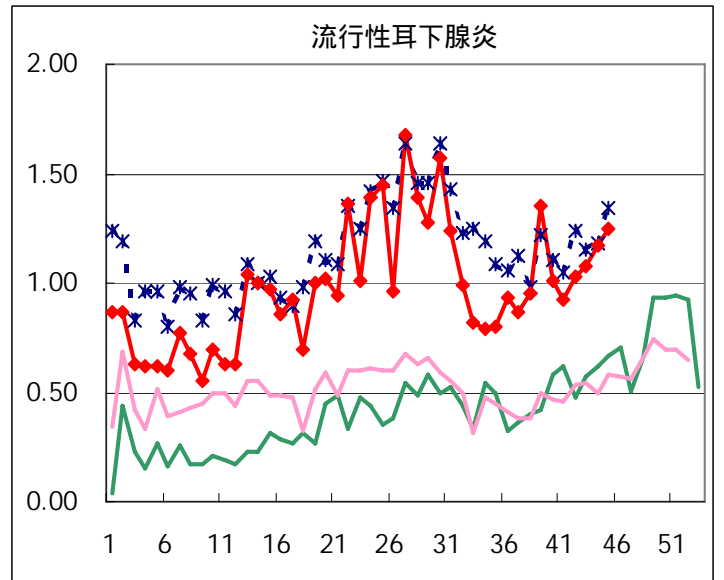
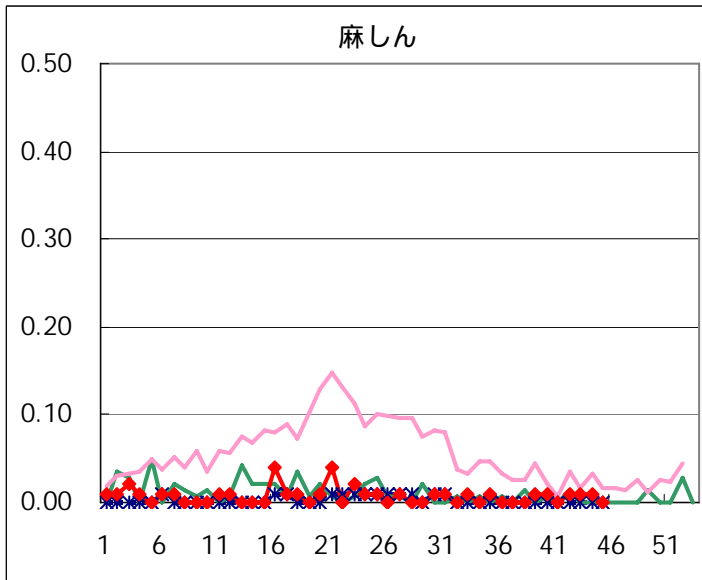
疾病名	性	2005年				4週合計	年累計
		42	43	44	45		
RSウイルス感染症	男	15	20	19	20	74	224
	女	8	13	13	23	57	176
インフルエンザ	男		1	1	3	5	21,010
	女	2	1	1	2	6	21,389
咽頭結膜熱	男	14	20	25	29	88	1,126
	女	15	21	20	25	81	915
A群溶血性レンサ球菌咽頭炎	男	58	69	82	118	327	3,165
	女	38	69	66	90	263	2,618
感染性胃腸炎	男	231	253	252	333	1,069	15,241
	女	203	204	264	305	976	14,057
水痘	男	47	59	49	65	220	3,301
	女	35	54	49	55	193	2,947
手足口病	男	22	28	29	24	103	1,746
	女	20	25	22	12	79	1,390
伝染性紅斑	男	12	7	7	11	37	834
	女	10	18	16	18	62	908
突発性発しん	男	41	44	46	48	179	1,828
	女	32	50	47	41	170	1,730
百日咳	男		1		1	2	16
	女	1				1	9
風しん	男						12
	女			1	1	2	25
ヘルパンギーナ	男	9	13	12	10	44	3,534
	女	14	17	19	10	60	3,294
麻しん(成人麻しんを除く)	男	2		1		3	19
	女		1	1		2	28
流行性耳下腺炎	男	86	76	94	92	348	3,371
	女	60	77	72	86	295	2,868
不明発しん症	男	4	4	4	9	21	224
	女	2	8	4	6	20	165
MCLS	男	2	1	2	3	8	32
	女		1			1	18
急性出血性結膜炎	男						5
	女						2
流行性角結膜炎	男	7	4	4	3	18	277
	女	6	7	2	7	22	228
細菌性髄膜炎	男				1	1	5
	女		1		1	2	8
無菌性髄膜炎	男		1			1	18
	女						8
マイコプラズマ肺炎	男	6	2		6	14	69
	女	5	4	3	4	16	66
クラミジア肺炎(オウム病を除く)	男				1	1	3
	女						4
成人麻しん	男						
	女						1

五類定点把握対象疾患 患者報告数【推移グラフ】 2005年45週現在

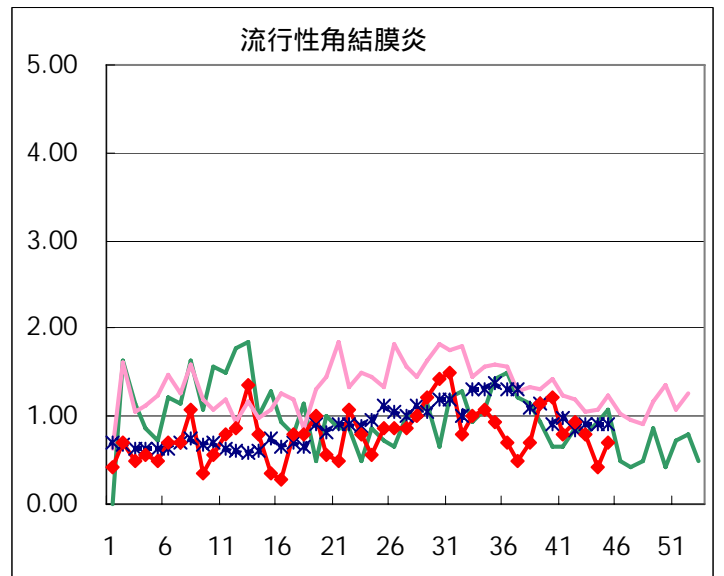
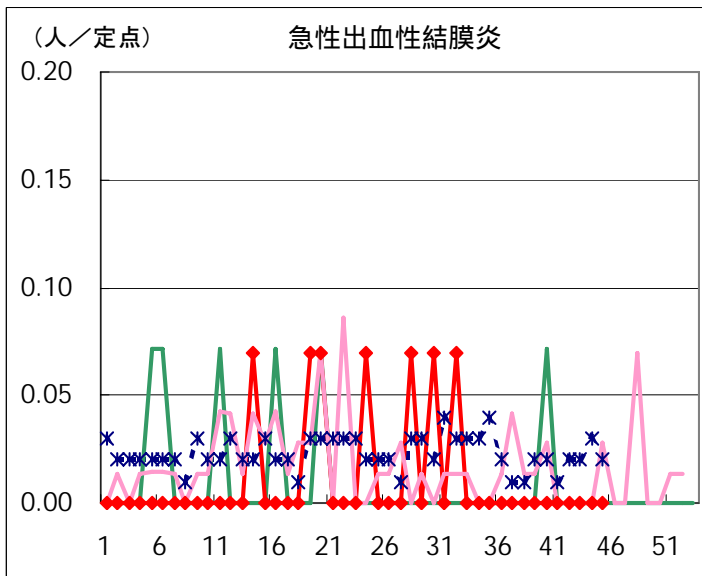
◆ 小児科・インフルエンザ定点



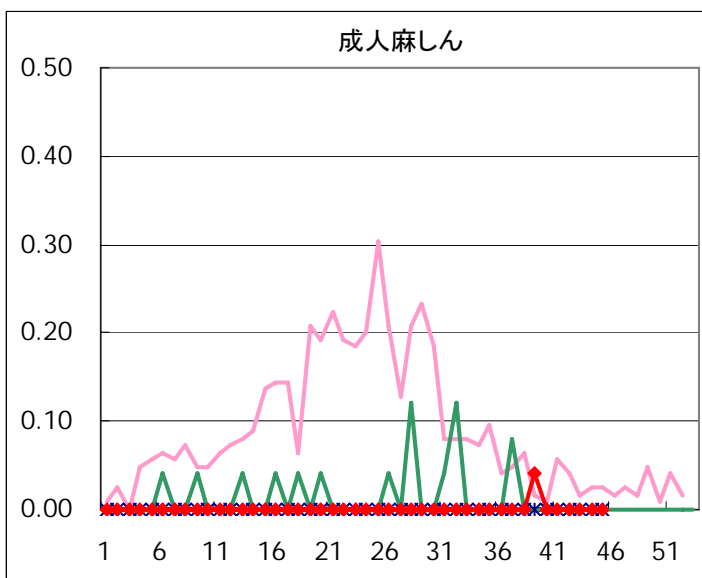
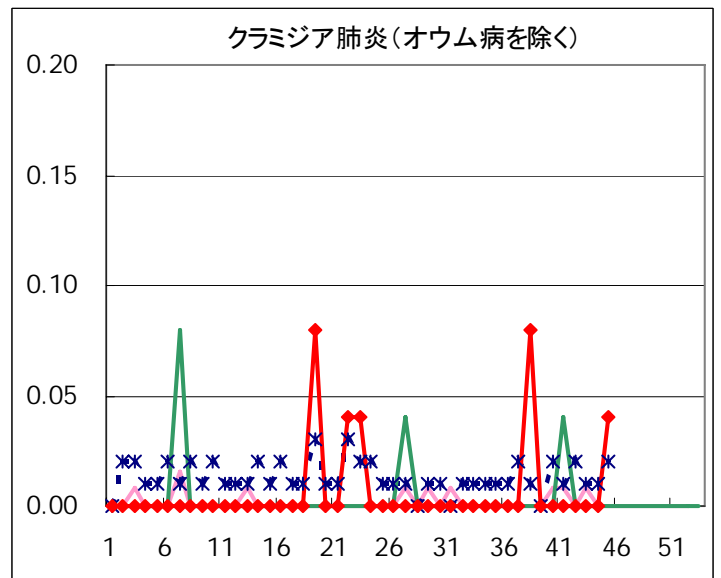
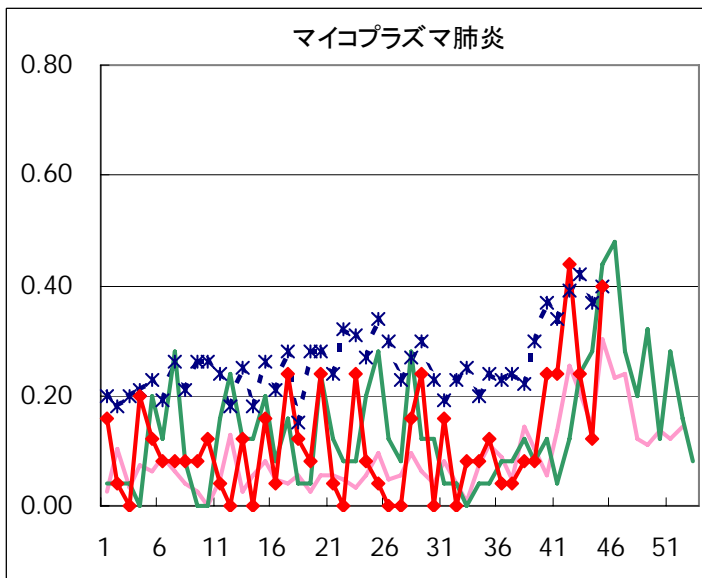
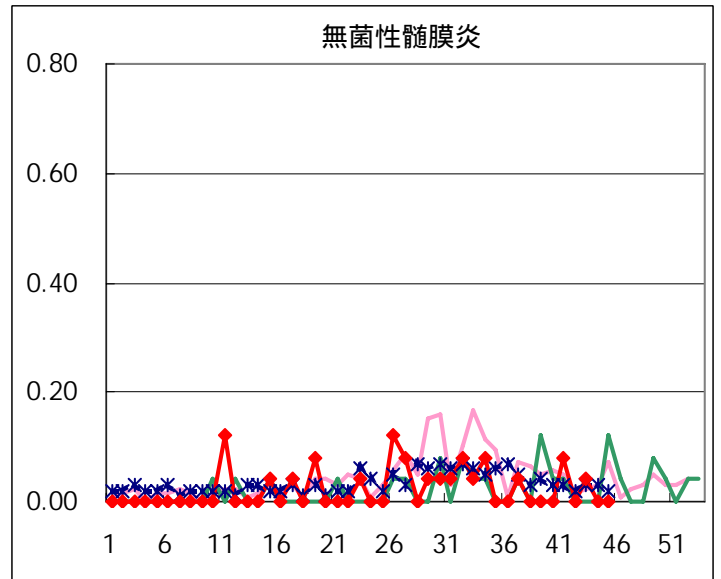
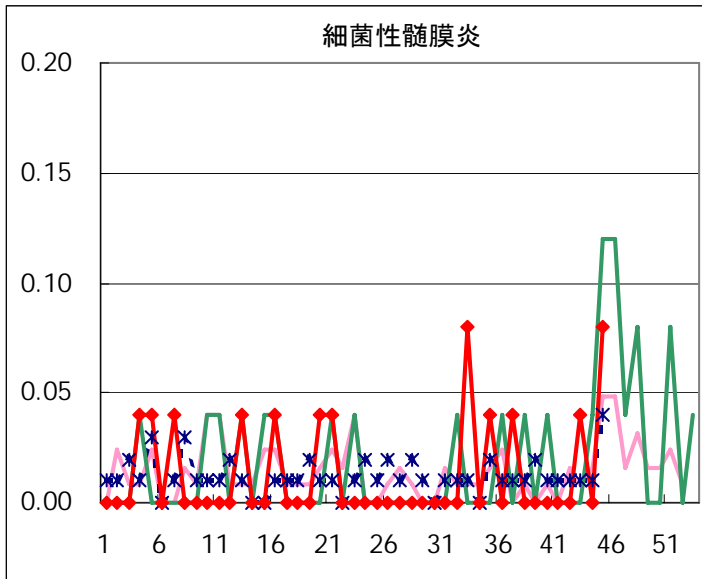




◆ 眼科定点



◆ 基幹定点



疾患別の定点医療機関数(週単位報告分)		
定点種別	疾患	医療機関数
インフルエンザ	インフルエンザ	178
眼科	急性出血性結膜炎	14
	流行性角結膜炎	
基幹	急性脳炎	25
	細菌性髄膜炎	
	無菌性髄膜炎	
	マイコプラズマ肺炎	
	クラミジア肺炎	
	成人麻しん	
小児科	上記を除く疾病	142

五類定点把握対象疾患 患者報告数【保健所別】2005年45週

	RS ウイルス 感染症	インフルエ ンザ	咽頭 結膜熱	A群溶血性 レンサ球菌 咽頭炎	感染性 胃腸炎	水痘	手足口病	伝染性 紅斑	突発性 発しん	百日咳
千代田				1	1	1				
中央区					8		1		2	
みなと	5		9	16	27	2			4	
新宿区				2	19	1		1		
文京					2	1			1	
台東			1	3	14	4	2		2	
墨田区	2			4	14	1	2	4	4	
江東区				6	37				3	
品川区	1		3	5	49	5	1	1	5	
目黒区			1	1	4	3	1		1	
大田区	3		2	17	94	4	1	2	10	
世田谷			1	7	35	3	2	5	5	
渋谷区				4	10	2		2	2	
中野区	2			5	27	1	5		1	
杉並	3		5	7	44	2	2		3	
池袋					2	6	1	1	1	
北区		4		5	5	2			7	
荒川区	1			4	15	6	5		3	
板橋区				1	9	2	1		2	
練馬区	1		1	6	9	6	3	3	1	
足立				2	12		1			
葛飾区				9	9	18		7	6	
江戸川		1	4	40	34	7			4	
西多摩			5	2	39	17			2	
八王子	1			9	8	3	1		2	1
南多摩				8	11	6				
町田	1		4	9	37	2	2			
多摩立川				2	8	2				
多摩府中				12	30	4	3	2	13	
多摩小平	23		18	20	25	9	2	1	5	
島しょ				1						

東京都合計	43	5	54	208	638	120	36	29	89	1
定点当り報告数	0.30	0.03	0.38	1.46	4.49	0.85	0.25	0.20	0.63	0.01

五類定点把握対象疾患 患者報告数【保健所別】2005年45週

	風しん	ヘルパン ギーナ	麻疹 (成人麻疹 を除く)	流行性 耳下腺炎	急性出血 性結膜炎	流行性 角結膜炎	不明 発しん症	MCLS	合計
千代田				2				1	6
中央区				4					15
みなと				1		3	3	1	71
新宿区				17		2			42
文京				3		1			8
台東		4		3					33
墨田区				10			1		42
江東区				6					52
品川区		1		4					75
目黒区									11
大田区				20			1	1	155
世田谷		1		5					64
渋谷区				4					24
中野区				4					45
杉並		2		9					77
池袋									11
北区				6			1		30
荒川区		1		3		1	1		40
板橋区		1		2			1		19
練馬区				8					38
足立		1							16
葛飾区		1		10			2		62
江戸川		3		5					98
西多摩				10					75
八王子				2		2			29
南多摩		2		6					33
町田	1	1		3			5		65
多摩立川				3					15
多摩府中				14		1			79
多摩小平		2		14					119
島しょ									1

東京都合計	1	20	-	178	-	10	15	3	1,450
定点当り報告数	0.01	0.14	-	1.25	-	0.71	0.11	0.02	

五類定点把握対象疾患 患者報告数【保健所別・定点当たり】 2005年45週

	RS ウイルス 感染症	インフルエ ンザ	咽頭 結膜熱	A群溶血性 レンサ球菌 咽頭炎	感染性 胃腸炎	水痘	手足口病	伝染性 紅斑	突発性 発しん	百日咳
千代田				0.25	0.25	0.25				
中央区					2.67		0.33		0.67	
みなと	0.83		1.50	2.67	4.50	0.33			0.67	
新宿区				0.33	3.17	0.17		0.17		
文京					0.67	0.33			0.33	
台東			0.33	1.00	4.67	1.33	0.67		0.67	
墨田区	0.67			1.33	4.67	0.33	0.67	1.33	1.33	
江東区				2.00	12.33				1.00	
品川区	0.17		0.50	0.83	8.17	0.83	0.17	0.17	0.83	
目黒区			0.33	0.33	1.33	1.00	0.33		0.33	
大田区	0.33		0.22	1.89	10.44	0.44	0.11	0.22	1.11	
世田谷			0.13	0.88	4.38	0.38	0.25	0.63	0.63	
渋谷区				1.00	2.50	0.50		0.50	0.50	
中野区	0.33			0.83	4.50	0.17	0.83		0.17	
杉並	0.50		0.83	1.17	7.33	0.33	0.33		0.50	
池袋					0.40	1.20	0.20	0.20	0.20	
北区		0.80		1.25	1.25	0.50			1.75	
荒川区	0.50			2.00	7.50	3.00	2.50		1.50	
板橋区				0.17	1.50	0.33	0.17		0.33	
練馬区	0.20		0.20	1.20	1.80	1.20	0.60	0.60	0.20	
足立				0.50	3.00		0.25			
葛飾区				2.25	2.25	4.50		1.75	1.50	
江戸川		0.20	1.00	10.00	8.50	1.75			1.00	
西多摩			1.00	0.40	7.80	3.40			0.40	
八王子	0.50			4.50	4.00	1.50	0.50		1.00	0.50
南多摩				2.67	3.67	2.00				
町田	0.50		2.00	4.50	18.50	1.00	1.00			
多摩立川				0.33	1.33	0.33				
多摩府中				1.20	3.00	0.40	0.30	0.20	1.30	
多摩小平	3.83		3.00	3.33	4.17	1.50	0.33	0.17	0.83	
島しょ				1.00						

東京都合計	43	5	54	208	638	120	36	29	89	1
定点当り報告数	0.30	0.03	0.38	1.46	4.49	0.85	0.25	0.20	0.63	0.01

五類定点把握対象疾患 患者報告数【保健所別・定点当たり】 2005年45週

	風しん	ヘルパン ギーナ	麻疹 (成人麻疹 を除く)	流行性 耳下腺炎	急性出血 性結膜炎	流行性 角結膜炎	不明 発しん症	MCLS
千代田				0.50				0.25
中央区				1.33				
みなと				0.17		3.00	0.50	0.17
新宿区				2.83		1.00		
文京				1.00		1.00		
台東		1.33		1.00				
墨田区				3.33			0.33	
江東区				2.00				
品川区		0.17		0.67				
目黒区								
大田区				2.22			0.11	0.11
世田谷		0.13		0.63				
渋谷区				1.00				
中野区				0.67				
杉並		0.33		1.50				
池袋								
北区				1.50			0.25	
荒川区		0.50		1.50		1.00	0.50	
板橋区		0.17		0.33			0.17	
練馬区				1.60				
足立		0.25						
葛飾区		0.25		2.50			0.50	
江戸川		0.75		1.25				
西多摩				2.00				
八王子				1.00		2.00		
南多摩		0.67		2.00				
町田	0.50	0.50		1.50			2.50	
多摩立川				0.50				
多摩府中				1.40		1.00		
多摩小平		0.33		2.33				
島しょ								

東京都合計	1	20	-	178	-	10	15	3
定点当り報告数	0.01	0.14	-	1.25	-	0.71	0.11	0.02

五類定点把握対象疾患 患者報告数【年齢階級別】 2005年45週

	RS ウイルス 感染症	インフルエ ンザ	咽頭 結膜熱	A群溶血性 レンサ球菌 咽頭炎	感染性 胃腸炎	水痘	手足口病	伝染性 紅斑	突発性 発しん
～6ヶ月	6				7	2	1		8
～1歳	8	1	1	1	38	13	2	1	41
1歳	18	1	11	3	86	26	10	2	36
2歳	2	2	3	6	54	21	8	1	3
3歳	3		7	14	47	19	3	5	
4歳	1		7	29	70	17	7	7	1
5歳			12	39	62	9	1	2	
6歳			2	21	34	5	3	5	
7歳			3	39	28	6		4	
8歳			2	20	31				
9歳				5	18			1	
10～14歳			2	17	50	1		1	
15～19歳	1			1	12				
20～29歳	4		4	13	101	1	1		
30～39歳		1							
40～49歳									
50～59歳									
60～69歳									
70～79歳									
80歳以上									
合計	43	5	54	208	638	120	36	29	89
先週比	11	3	9	60	122	22	-15	6	-4

注:小児科定点把握対象疾病のうち、「20～29歳」は「20歳以上」と読み替える。
眼科疾患のうち、「70～79歳」は「70歳以上」と読み替える。

	百日咳	風しん	ヘルパン ギーナ	麻しん (成人麻しん を除く)	流行性 耳下腺炎	急性出血性 結膜炎	流行性 角結膜炎	不明 発しん症	MCLS
～6ヶ月	1								
～1歳			4		1		1	1	
1歳			6		9			7	1
2歳			3		10			3	1
3歳			1		26			2	
4歳			1		35				1
5歳					29			1	
6歳			1		31			1	
7歳					15				
8歳		1	1		5				
9歳					3				
10～14歳					9				
15～19歳			1						
20～29歳			2		5		3		
30～39歳							4		
40～49歳							1		
50～59歳							1		
60～69歳									
70～79歳									
80歳以上									
合計	1	1	20	-	178	-	10	15	3
先週比	1	0	-11	-2	12	0	4	7	1

注:小児科定点把握対象疾病のうち、「20～29歳」は「20歳以上」と読み替える。
眼科疾患のうち、「70～79歳」は「70歳以上」と読み替える。

病原体・抗体検査情報

週別検出状況 2005年38週～45週

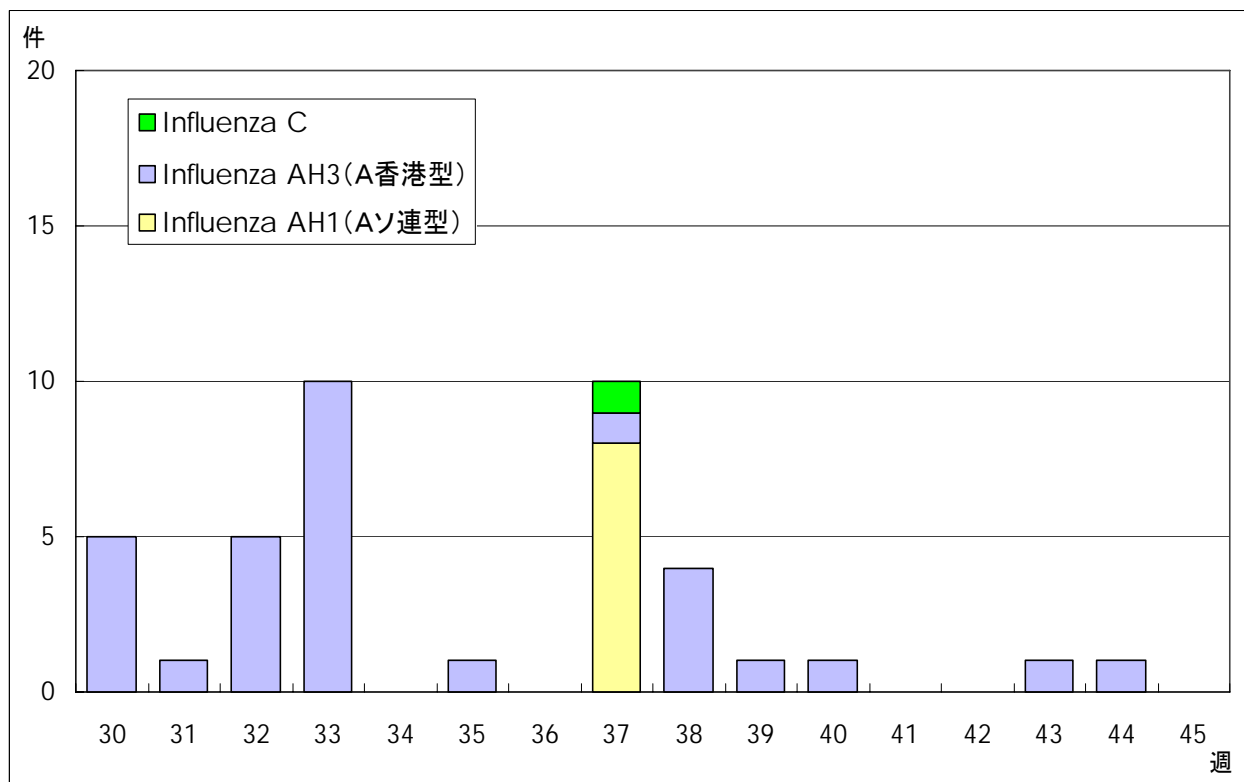
検出病原体・抗体		検体採取週								合計
		2005年								
		38	39	40	41	42	43	44	45	
ウイルス	アデノ	5	8	13	8	5	21	4	2	66
	ライノ		4		2	7	4	4	4	25
	ポリオ			1	1			1		3
	コクサッキーA群									
	コクサッキーB群	2		2	2		1			7
	エコー	2		1	1	1	3	1	1	10
	エンテロ71									
	その他のエンテロ	3	7	9	7	5	12	6	4	53
	単純ヘルペス						1			1
	水痘・帯状疱疹			3						3
	ヘルペス6/7	1		1	2	4	2	4	1	15
	EB		1	1	1			2	2	7
	サイトメガロ		4	1			1			6
	ムンプス		1	3		3	2	1	3	13
	麻疹									
	風しん									
	パルボB19									
	RS	2	1	2	1	5	8	2	2	23
	ノロ		20					1		21
	ロタ						1			1
	インフルエンザAソ連型									
インフルエンザA香港型										
インフルエンザB型										
デング							2	1	3	
その他のウイルス				1	1			1	3	
細菌	カンピロバクター			1						1
	サルモネラ									
	腸管出血性大腸菌	5	5	12	5	1				28
	その他の腸管系病原菌	1	1		3	2	2			9
	溶血性レンサ球菌		2		2		1	1	5	11
	MRSA						2		2	4
	MSSA									
	その他の細菌				1					1
その他の病原体			1	1						2

臨床診断名別検出結果 2005年38週～45週

臨床診断名 検出病原体	インフル エンザ	上 気 道 炎	下 気 道 炎	感 染 性 胃 腸 炎	無 菌 性 髄 膜 炎	咽 頭 結 膜 熱	A 群 溶 連 菌 咽 頭 炎	流 行 性 角 結 膜 炎	ヘル パン ギー ナ	手 足 口 病	伝 染 性 紅 斑	不 明 発 し ん 症	流 行 性 耳 下 腺 炎	水 痘	麻 し ん	風 し ん	そ の 他	合 計
搬入検体数	8	40	76	102	23		2	10				24	13		3		164	
アデノ		14	11	12				5		1		4					19	66
ライノ		4	7	2								4	3				5	25
ポリオ																	3	3
コクサッキーA群																		
コクサッキーB群		1	1		2												3	7
エコー				1	8												1	10
エンテロ71																		
その他のエンテロ		11	11	3	6							5	3		1		13	53
単純ヘルペス																	1	1
水痘・帯状疱疹																	3	3
ヘルペス6/7					1							7			1		6	15
EB		2	2														3	7
サイトメガロ		1	1		1												3	6
ムンプス					4								9					13
麻疹																		
風しん																		
パルボB19																		
RS		3	17														3	23
ノロ				21														21
ロタ				1														1
インフルエンザAソ連型																		
インフルエンザA香港型																		
インフルエンザB型																		
カンピロバクター				1														1
サルモネラ																		
腸管出血性大腸菌																	28	28
その他の腸管系病原菌																	9	9
溶血性レンサ球菌							2										9	11
その他の病原体		2															11	13
備考	この表の「その他の病原体」は「週別検出状況」の表にある「デング」「その他のウイルス」「MRSA」「MSSA」「その他の細菌」と「その他の病原体」の合計である。																	

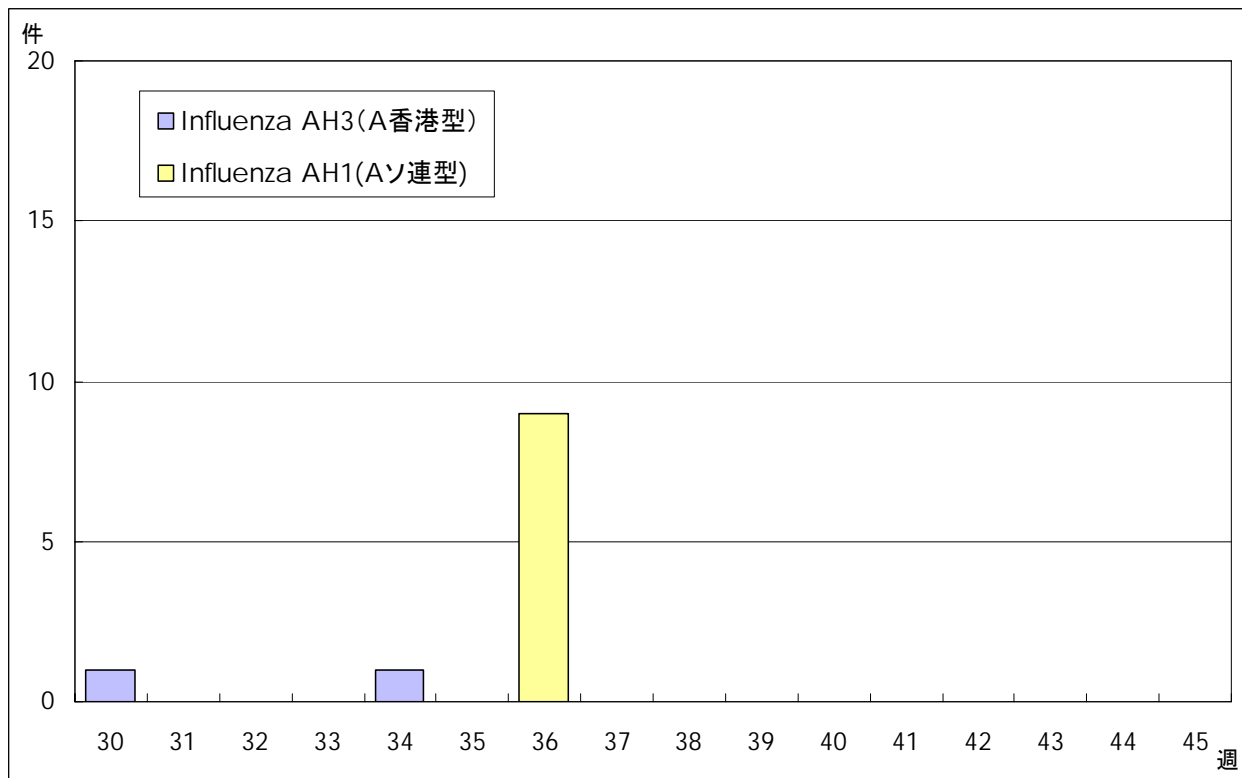
クローズアップ (インフルエンザ)

2005 - 06シーズンのインフルエンザウイルス検出状況 (全国)



IASR 病原微生物検出情報 (2005年11月27日現在報告数)

2005 - 06シーズンのインフルエンザウイルス検出状況 (東京都)



ウイルス研究科・多摩支所微生物研究科

定点(月単位報告)把握対象疾患 — 性感染症・薬剤耐性菌感染症 —

発生動向の概況 《2005年10月》

(性感染症定点からの報告疾患)

・特筆事項なし。

(基幹定点からの報告疾患 — 薬剤耐性菌感染症 —)

・すべて過去5年間および昨年同期の報告数以下である。

(検査情報)

・クラミジア遺伝子陽性3例のうち1例と、HSV-1遺伝子陽性1例はパピローマウイルス遺伝子も陽性であった。

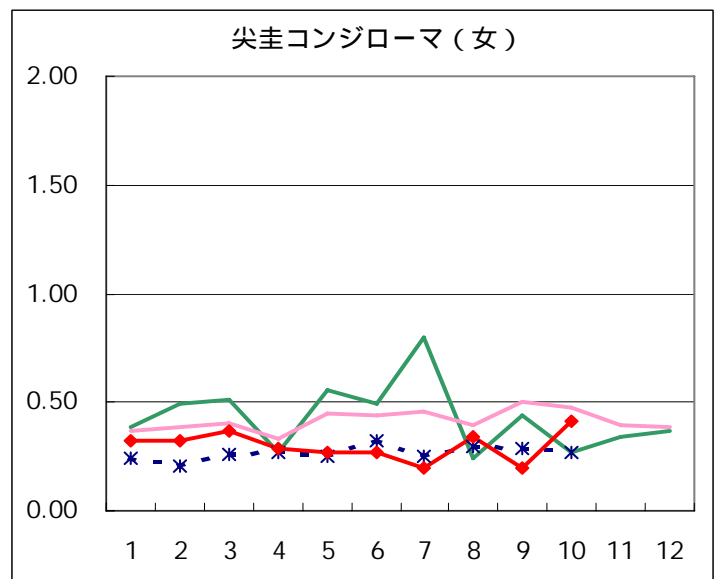
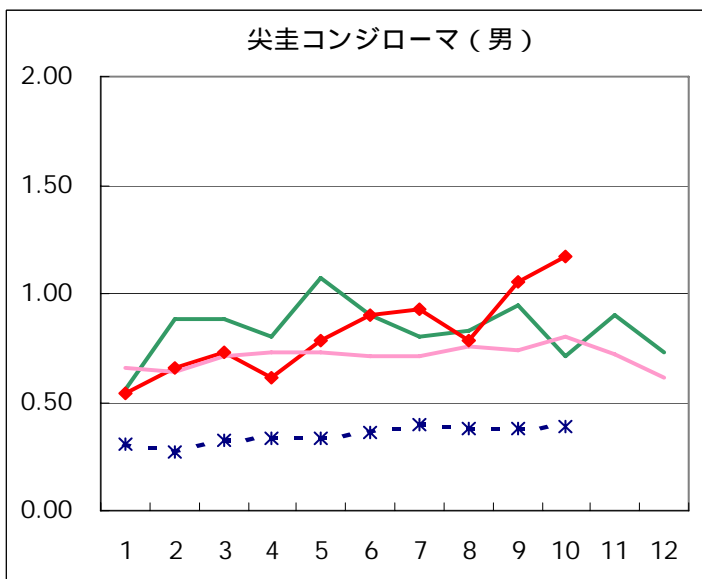
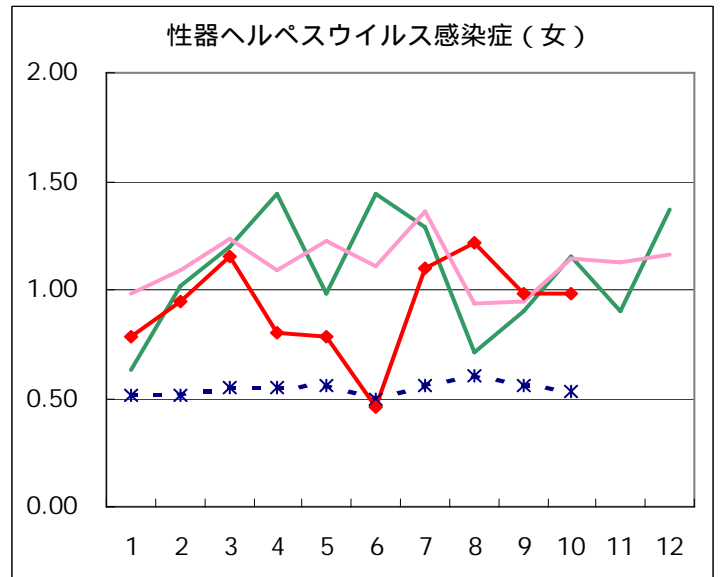
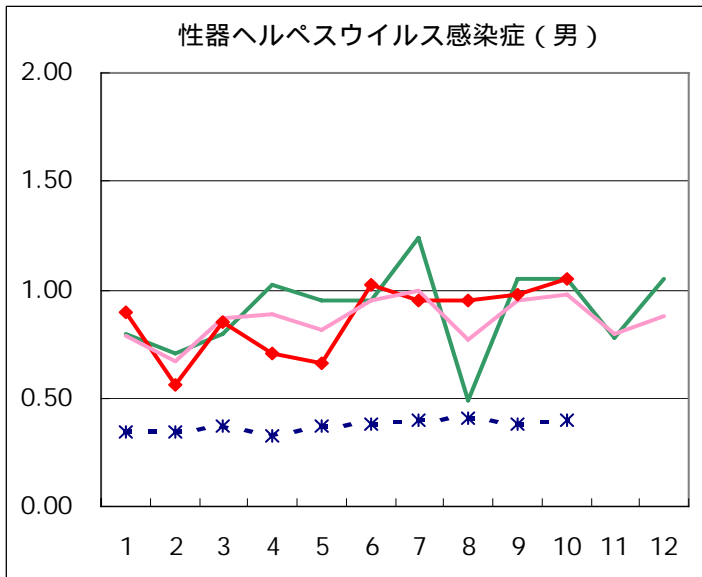
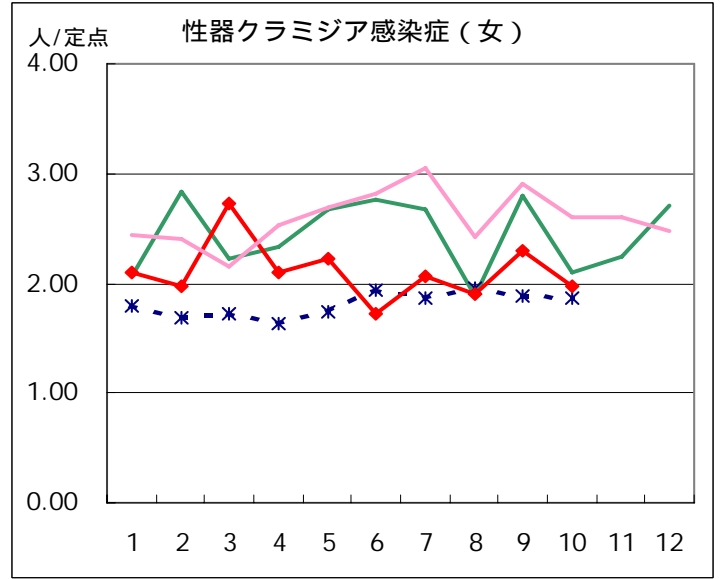
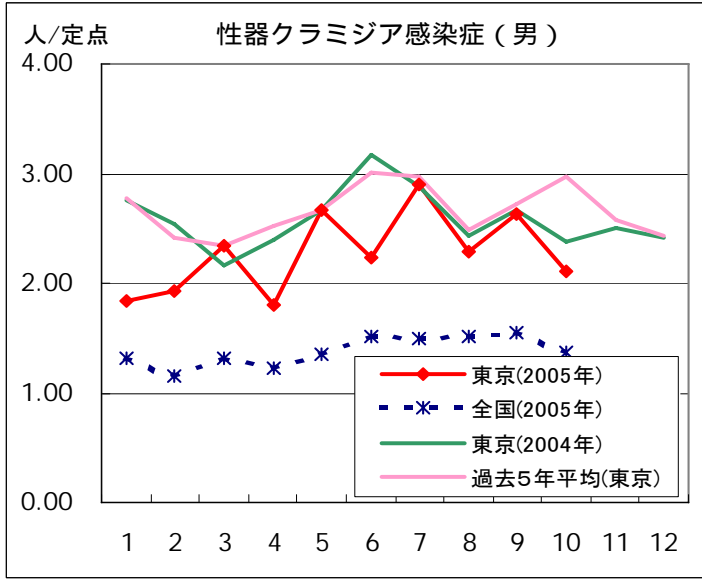
検査項目	検査試料数*	陽性数	陽性率(%)
梅毒(STS法)	25	0	0
梅毒(TP抗原法)	25	0	0
クラミジア抗体	25	9	36
クラミジア遺伝子	25	3	12
淋菌遺伝子	25	0	0
HIV	25	0	0
パピローマウイルス遺伝子	25	14	56
HSV-1遺伝子	25	1	4
HSV-2遺伝子	25	0	0
トリコモナス遺伝子	25	0	0
赤痢アメーバ抗体	25	1	4

* 検査試料は性感染症定点から送付されたものである。

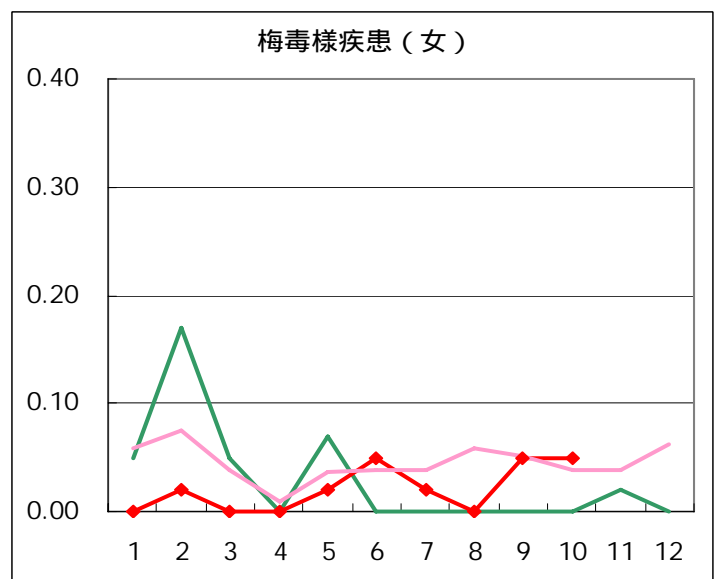
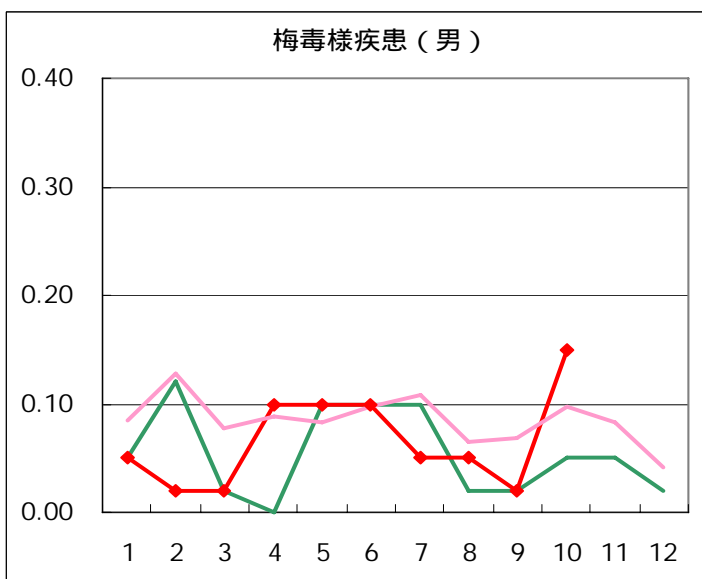
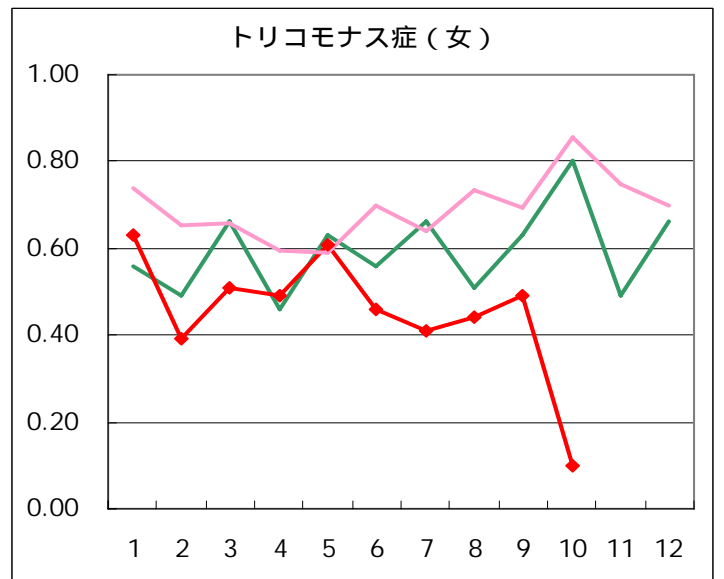
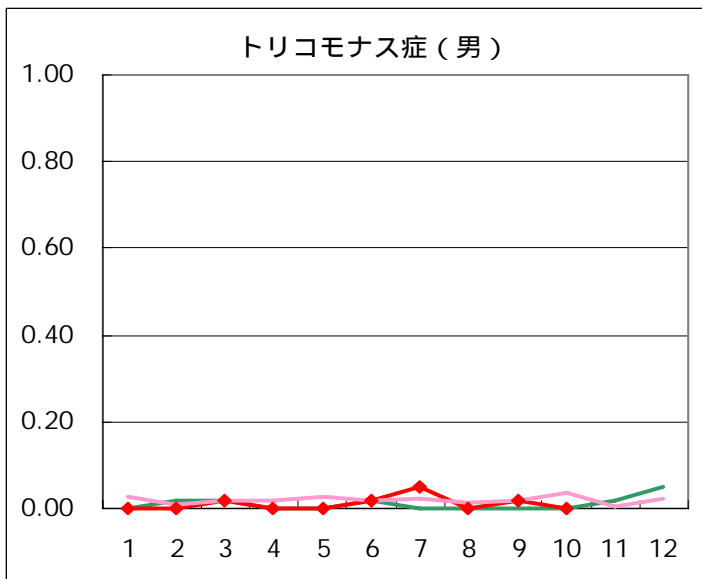
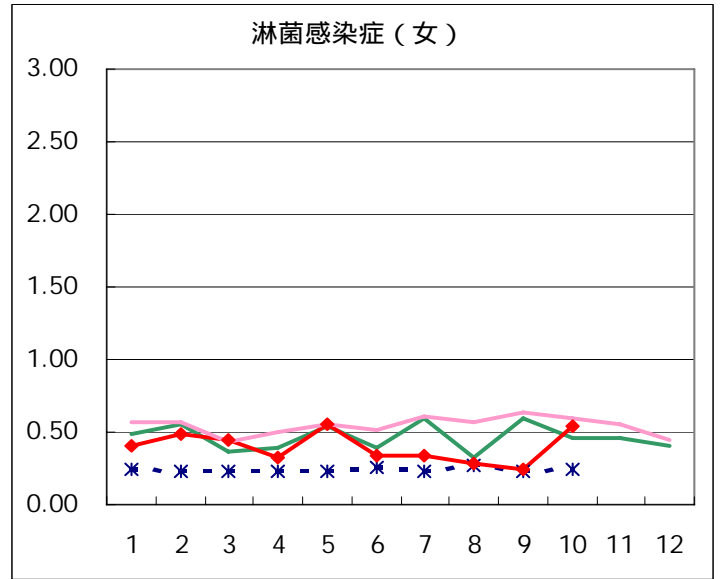
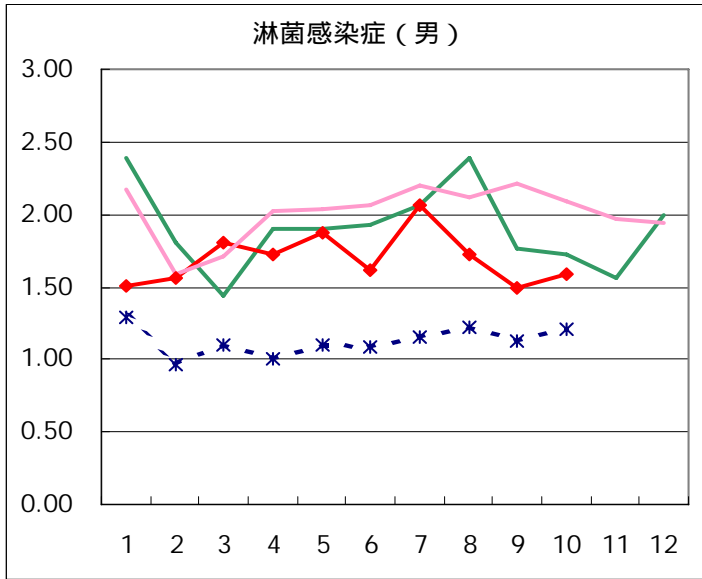
定点医療機関からのコメント

今月は、定点医療機関からのコメントはありませんでした。

性感染症(STI) 患者報告数【推移グラフ】 2005年10月現在



2005年10月現在



性感染症(STI)患者報告数【保健所別】 2005年10月

男								
保健所名	定点数	トリコモナス症	梅毒様疾患	性器クラミジア感染症	性器ヘルペスウイルス感染症	尖圭コンジローマ	淋菌感染症	総計
中央区	2			2	2	4	2	10
みなと	2			9	7		1	17
新宿区	5			27	15	19	23	84
文京	1							
台東	4				1		2	3
墨田区	1		1	1	3	5	1	11
江東区	3			12	3	6	14	35
品川区	1			1		1	1	3
大田区	3			3			7	10
渋谷区	3			4	2	2		8
中野区	1			3		3		6
池袋	3		5	21	7	8	12	53
北区	1						1	1
荒川区	1							
板橋区	2			1	2		1	4
足立	1			1	1			2
八王子	3							
町田	1							
多摩立川	2							
多摩府中	1			1				1
合計	41		6	86	43	48	65	248
定点当たり			0.15	2.10	1.05	1.17	1.59	6.05

女								
保健所名	定点数	トリコモナス症	梅毒様疾患	性器クラミジア感染症	性器ヘルペスウイルス感染症	尖圭コンジローマ	淋菌感染症	総計
中央区	2							
みなと	2			9	4	2	3	18
新宿区	5	2	1	7	3	5	5	23
文京	1							
台東	4			17	20	2	5	44
墨田区	1							
江東区	3			4	3	3	1	11
品川区	1							
大田区	3			4			1	5
渋谷区	3							
中野区	1							
池袋	3			8	3	1	2	14
北区	1							
荒川区	1			3	2	1		6
板橋区	2	1		3	2		2	8
足立	1					1		1
八王子	3	1		20	1	2	2	26
町田	1		1	2	1			4
多摩立川	2			4	1		1	6
多摩府中	1							
合計	41	4	2	81	40	17	22	166
定点当たり		0.10	0.05	1.98	0.98	0.41	0.54	4.05

性感染症(STI)患者報告数【保健所別・定点当たり】 2005年10月

男							
保健所名	定点数	トリコモナス症	梅毒様疾患	性器クラミジア感染症	性器ヘルペスウイルス感染症	尖圭コンジローマ	淋菌感染症
中央区	2			1.00	1.00	2.00	1.00
みなと	2			4.50	3.50		0.50
新宿区	5			5.40	3.00	3.80	4.60
文京	1						
台東	4				0.25		0.50
墨田区	1		1.00	1.00	3.00	5.00	1.00
江東区	3			4.00	1.00	2.00	4.67
品川区	1			1.00		1.00	1.00
大田区	3			1.00			2.33
渋谷区	3			1.33	0.67	0.67	
中野区	1			3.00		3.00	
池袋	3		1.67	7.00	2.33	2.67	4.00
北区	1						1.00
荒川区	1						
板橋区	2			0.50	1.00		0.50
足立	1			1.00	1.00		
八王子	3						
町田	1						
多摩立川	2						
多摩府中	1			1.00			

女							
保健所名	定点数	トリコモナス症	梅毒様疾患	性器クラミジア感染症	性器ヘルペスウイルス感染症	尖圭コンジローマ	淋菌感染症
中央区	2						
みなと	2			4.50	2.00	1.00	1.50
新宿区	5	0.40	0.20	1.40	0.60	1.00	1.00
文京	1						
台東	4			4.25	5.00	0.50	1.25
墨田区	1						
江東区	3			1.33	1.00	1.00	0.33
品川区	1						
大田区	3			1.33			0.33
渋谷区	3						
中野区	1						
池袋	3			2.67	1.00	0.33	0.67
北区	1						
荒川区	1			3.00	2.00	1.00	
板橋区	2	0.50		1.50	1.00		1.00
足立	1					1.00	
八王子	3	0.33		6.67	0.33	0.67	0.67
町田	1		1.00	2.00	1.00		
多摩立川	2			2.00	0.50		0.50
多摩府中	1						

性感染症(STI)患者報告数【年齢階級別】 2005年10月

男						
	トリコモナス症	梅毒様疾患	性器クラミジア 感染症	性器ヘルペスウ イルス感染症	尖圭コンジローマ	淋菌感染症
0歳						
1～4歳						
5～9歳						
10～14歳						
15～19歳			2	1	3	2
20～24歳		1	11	3	3	8
25～29歳		1	21	4	7	20
30～34歳		1	12	12	10	12
35～39歳		2	11	9	9	12
40～44歳		1	9	4	10	5
45～49歳			7	3	1	3
50～54歳			6	2	2	2
55～59歳			5	4		
60～64歳			1		3	1
65～69歳			1	1		
70歳～						
合計	0	6	86	43	48	65
先月数	1	1	108	40	43	61
増減数	-1	5	-22	3	5	4

女						
	トリコモナス症	梅毒様疾患	性器クラミジア 感染症	性器ヘルペスウ イルス感染症	尖圭コンジローマ	淋菌感染症
0歳						
1～4歳						
5～9歳						
10～14歳						
15～19歳			14		1	5
20～24歳			23	4	4	7
25～29歳		1	19	13	6	4
30～34歳	1		10	9	2	4
35～39歳			8	6	1	1
40～44歳	2	1	4	4	1	1
45～49歳	1		2		1	
50～54歳			1	1		
55～59歳				2		
60～64歳				1		
65～69歳					1	
70歳～						
合計	4	2	81	40	17	22
先月数	20	2	94	40	8	10
増減数	-16	0	-13	0	9	12

性感染症(STI)患者報告数【2次医療圏別】2005年10月

	トリコモナス症	梅毒様疾患	性器クラミジア感染症	性器ヘルペスウイルス感染症	尖圭コンジローマ	淋菌感染症	総計
区中央部			37	34	8	13	92
区南部			8		1	9	18
区西南部			4	2	2		8
区西部	2	1	37	18	27	28	113
区西北部	1	5	33	14	9	18	80
区東北部			4	3	2		9
区東部		1	17	9	14	16	57
西多摩							
南多摩	1	1	22	2	2	2	30
北多摩西部			4	1		1	6
北多摩南部			1				1
北多摩北部							
島しょ							
計	4	8	167	83	65	87	414

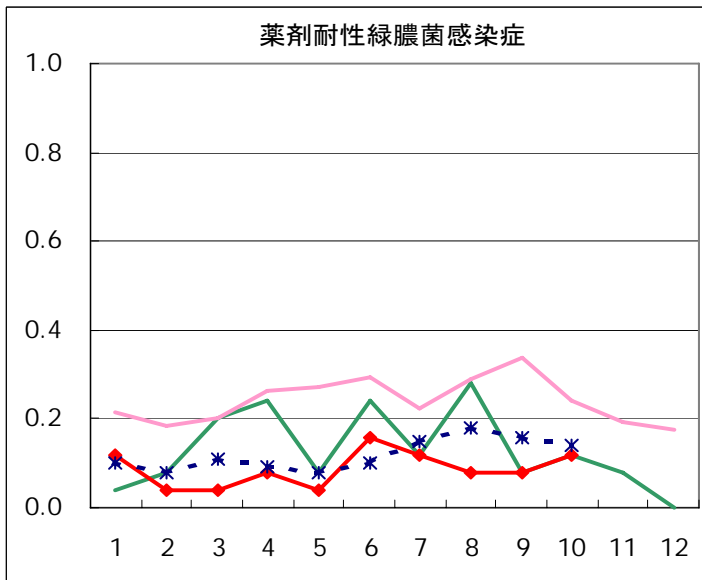
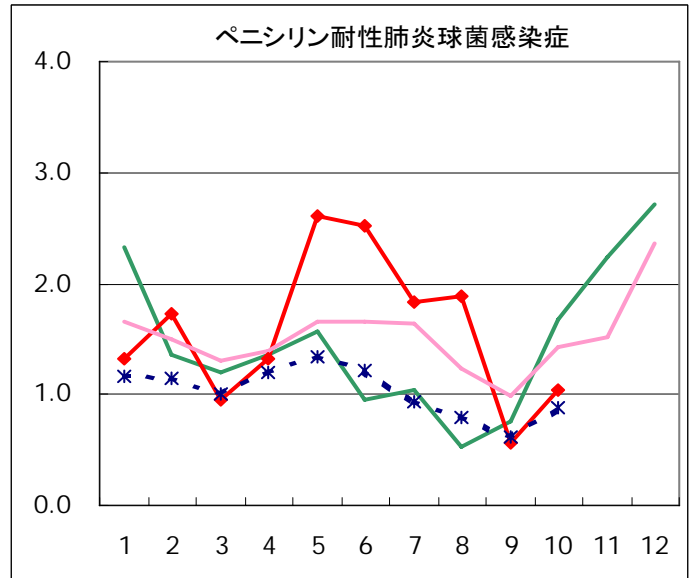
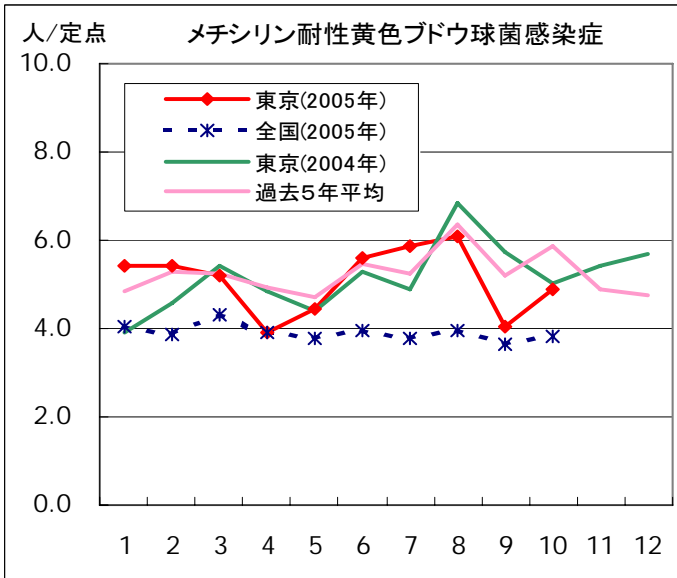
性感染症(STI)患者報告数【2次医療圏別・定点当たり】2005年10月

	トリコモナス症	梅毒様疾患	性器クラミジア感染症	性器ヘルペスウイルス感染症	尖圭コンジローマ	淋菌感染症	定点数
区中央部			4.11	3.78	0.89	1.44	9
区南部			2.00		0.25	2.25	4
区西南部			1.33	0.67	0.67		3
区西部	0.33	0.17	6.17	3.00	4.50	4.67	6
区西北部	0.17	0.83	5.50	2.33	1.50	3.00	6
区東北部			2.00	1.50	1.00		2
区東部		0.25	4.25	2.25	3.50	4.00	4
西多摩							0
南多摩	0.25	0.25	5.50	0.50	0.50	0.50	4
北多摩西部			2.00	0.50		0.50	2
北多摩南部			1.00				1
北多摩北部							0
島しょ							0
計	0.10	0.20	4.07	2.02	1.59	2.12	41

薬剤耐性菌感染症

患者報告数・推移グラフ 2005年10月現在

	1月	2月	3月	4月	5月	6月	7月	8月	9月	10月	11月	12月	合計
メチシリン耐性 黄色ブドウ球菌感染症	136	136	130	98	111	140	147	152	101	122			1273
ペニシリン耐性 肺炎球菌感染症	33	43	24	33	65	63	46	47	14	26			394
薬剤耐性緑膿菌感染症	3	1	1	2	1	4	3	2	2	3			22



疾病別の定点医療機関数		
定点種別	疾患	医療機関数
性感染症 (STI)	性器クラミジア 感染症	41
	性器ヘルペス ウイルス感染症	
	尖圭コンジローマ	
	淋菌感染症	
	トリコモナス症	
基幹	メチシリン耐性 黄色ブドウ球菌感染症	25
	ペニシリン耐性 肺炎球菌感染症	
	薬剤耐性緑膿菌感染症	

検査情報 2005年10月

	コアグラゼ型											計	累計 (2005年1月～)
	I	II	III	IV	V	VI	VII	VIII	IX	X	UT		
MRSA	2	2	1									5	52
MSSA												0	8
計	2	2	1	0	0	0	0	0	0	0	0	5	
累計 (2005年1月～)	11	31	10	0	1	0	4	0	0	0	3		60

病原体定点から送付された検体の検査情報