

全数及び定点(週単位報告)把握対象疾患

- 発生動向の概況 《2005年47週》
- 定点医療機関からのコメント
- 全数把握対象疾患 患者報告数
- 五類定点把握対象疾患 患者報告数

男女別

推移グラフ

保健所別

保健所別(定点当たり)

年齢階級別

- 病原体・抗体検査情報

週別検出状況

臨床診断名別検出結果

クローズアップ「インフルエンザ」

東京都医師会感染症予防検討委員会

事務局:東京都健康安全研究センター疫学情報室

電話:03-3363-3213(直通)

FAX:03-5332-7365

E-mail: idsc@tokyo-eiken.go.jp

アドレス: idsc.tokyo-eiken.go.jp/



全数及び定点(週単位報告)把握対象疾患

発生動向の概況 《2005年47週》

(全数把握対象疾患)

区分	疾患	報告 件数	情 報 (検出病原体・血清型・推定感染経路等)	推定感染地
三類	腸管出血性 大腸菌感染症	2	O157 VT2	国内
四類	A型肝炎	1	推定感染経路:経口感染	インドネシア(バリ島)
	デング熱	1		バングラディッシュ
	レジオネラ症	1	推定感染経路:温泉	国内
五類	アメーバ赤痢	1	推定感染経路:不明	国内
	HIV感染症	6	無症候性キャリア4件、AIDS1件、その他1件 推定感染経路:異性間性的接触3件、 同性間性的接触3件	国内
	梅毒	1	早期顕症梅毒Ⅱ期 推定感染経路:異性間性的接触	国内
	バンコマイシン 耐性腸球菌感染症	1	vanC型 推定感染経路:不明	不明

(推定される感染経路及び感染地は医師の届出によるものである。)

(定点把握対象疾患 一小児科・インフルエンザ・眼科・基幹定点一)

・インフルエンザの報告が地域によりみられるようになった。

(検査情報)

臨床診断名	患者年齢	検査試料	検出病原体	検査法
咽頭炎	1	咽頭拭い液	RSウイルス、アデノウイルス、ライノウイルス	遺伝子
急性上気道炎, 熱性痙攣	1	咽頭拭い液	RSウイルス	
急性気管支炎	3	咽頭拭い液	RSウイルス	
急性気管支炎	2	咽頭拭い液	RSウイルス	
肺炎	4	咽頭拭い液	RSウイルス	
肺炎	3	鼻汁	RSウイルス	
急性扁桃炎	4	咽頭拭い液	EBウイルス	
髄膜炎疑い	5	髄液	エンテロウイルス	
流行性耳下腺炎	5	咽頭拭い液	ムンプスウイルス	

臨床診断名	患者年齢	検査試料	検出病原体	検査法
手足口病	1	咽頭拭い液	エンテロウイルス	遺伝子
不明発疹症	0	咽頭拭い液	EBウイルス、エンテロウイルス	
EB	9	咽頭拭い液	EBウイルス	
記載なし	1	記載なし	ヒトヘルペスウイルス6型	
急性胃腸炎、RSウイルス感染症	1	糞便	ノロウイルス	
下痢嘔吐症	4	直腸拭い液	ノロウイルス	
下痢症	1	糞便	ノロウイルス	
扁桃炎	4	咽頭拭い液	アデノウイルス2型	* 分離
上気道炎	3	咽頭拭い液	アデノウイルス2型	
上気道炎	5	咽頭拭い液	アデノウイルス2型	
		糞便	アデノウイルス2型	
上気道炎、肺炎	1	咽頭拭い液	アデノウイルス2型	
アデノウイルス感染症	1	咽頭拭い液	アデノウイルス3型	
急性上気道炎、急性咽頭炎	3	咽頭拭い液	エコーウイルス3型	
肺炎、喘息様気管支炎	11M	咽頭拭い液	エコーウイルス24型	
川崎病 けいれん	8M	咽頭拭い液	アデノウイルス2型	

* 遺伝子検査で報告済みの検体を含む。

インフルエンザ(集団事例)検査情報

施設	検査試料数	陽性数	インフルエンザウイルス			その他
			AH1(Aソ連)	AH3(A香港)	B	
幼稚園	5	5		5		

ウイルス性胃腸炎(集団事例)検査情報

検査区分	検査試料数	陽性数	ノロウイルス		ロタウイルス	その他
			G I	G II		
施設内感染疑いまたは食中毒等	130	73	3	70		

定点医療機関・保健所からのコメント

練馬区保健所

・11月22日午後より区内小学校にて集団の感染性胃腸炎疑い発生。現在、保健所で食中毒と感染症の両面で調査中。近隣の定点医療機関(1箇所)で感染性胃腸炎による受診者77名。

墨田区保健所

・今シーズン初のインフルエンザ患者報告(A型1名)。

八王子保健所

・近所の保育園で手足口病が流行中です。

全数把握対象疾患 患者報告数 2005年47週

分類	疾病名	東京都分(報告週)					全国分(診断週)	
		44週	45週	46週	47週	年累計	47週	年累計
一類	エボラ出血熱							
	クリミア・コンゴ出血熱							
	重症急性呼吸器症候群							
	痘そう							
	ペスト							
	マールブルグ病							
	ラッサ熱							
二類	急性灰白髄炎							
	コレラ					10		47
	細菌性赤痢	2	1	2		84	11	522
	ジフテリア							
	腸チフス					11	2	47
	パラチフス					4		16
三類	腸管出血性大腸菌感染症	2	1	1	2	232	30	3447
四類	E型肝炎			1		8	(1)	(38)
	ウエストナイル熱							
	A型肝炎		1		1	22	(1)	(158)
	エキノコックス症					1		15
	黄熱							
	オウム病		1			3		32
	回帰熱							
	Q熱					3		8
	狂犬病							
	高病原性鳥インフルエンザ							
	コクシジオイデス症							3
	サル痘							
	腎症候性出血熱							
	炭疽							
	つつが虫病			1		4	22	189
	デング熱	2	1	2	1	28	1	70
	ニパウイルス感染症							
	日本紅斑熱							61
	日本脳炎							6
	ハンタウイルス肺症候群							
	Bウイルス病							
	ブルセラ症					1		1
	発しんチフス							
ボツリヌス症					1	()	(3)	
マラリア			2		20		63	
野兔症								
ライム病					4		8	
リッサウイルス感染症								
レジオネラ症	3		2	1	23	5	251	
レプトスピラ症			2		3	(2)	(13)	
五類 (全数届出)	アメーバ赤痢	7	2	3	1	169	4	630
	ウイルス性肝炎(A型・E型を除く)					32	2	258
	急性脳炎					14	()	(164)
	クリプトスポリジウム症					1		9
	クロイツフェルト・ヤコブ病			1		15	2	140
	劇症型溶血性レンサ球菌感染症	1	1	1		5		51
	後天性免疫不全症候群	7	5	6	6	379	9	1041
	ジアルジア症		1	2		12	1	74
	髄膜炎菌性髄膜炎					3		10
	先天性風しん症候群							1
	梅毒	7	7	2	1	87	7	484
	破傷風					1		101
	バンコマイシン耐性黄色ブドウ球菌感染症							
	バンコマイシン耐性腸球菌感染症				1	12	1	61

2005/12/5集計

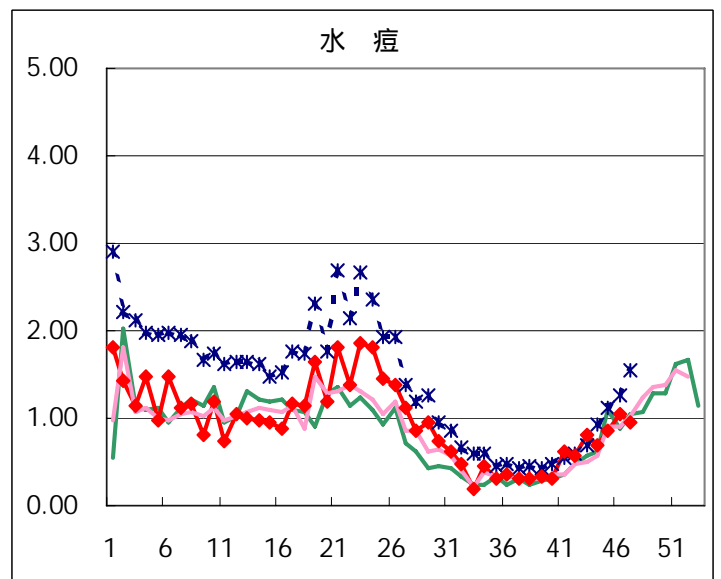
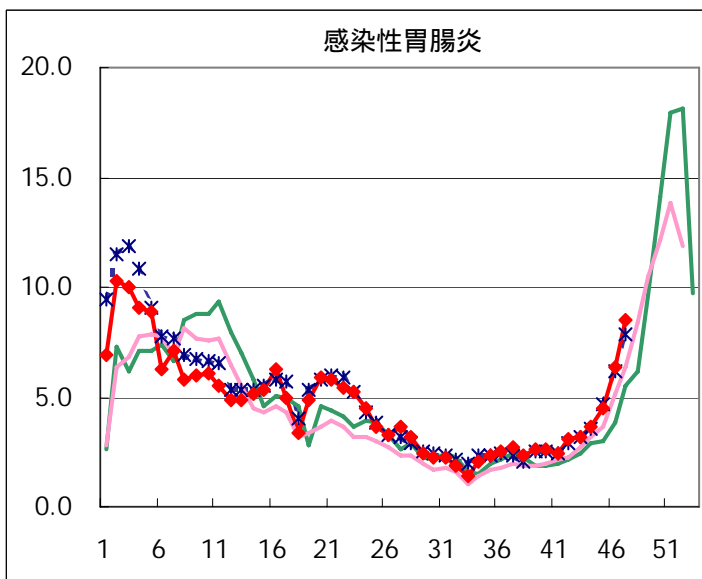
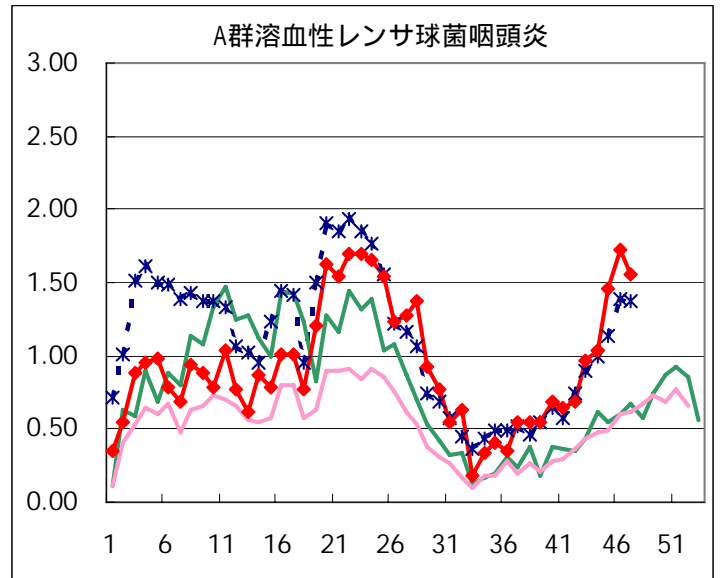
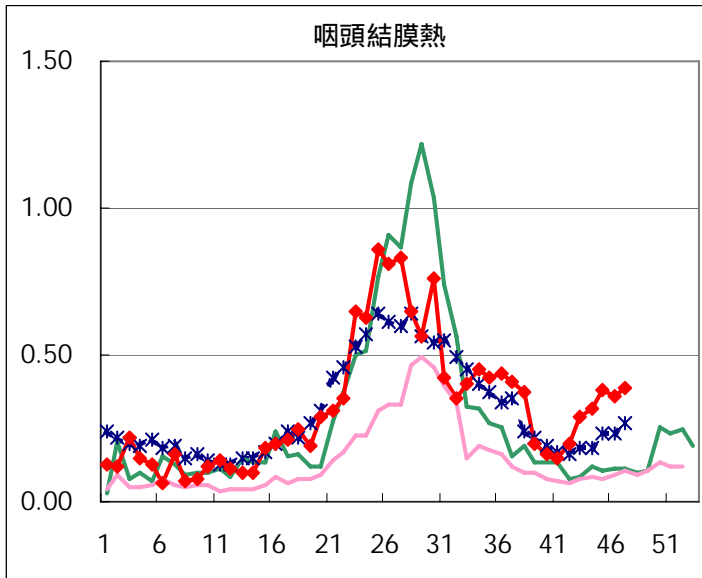
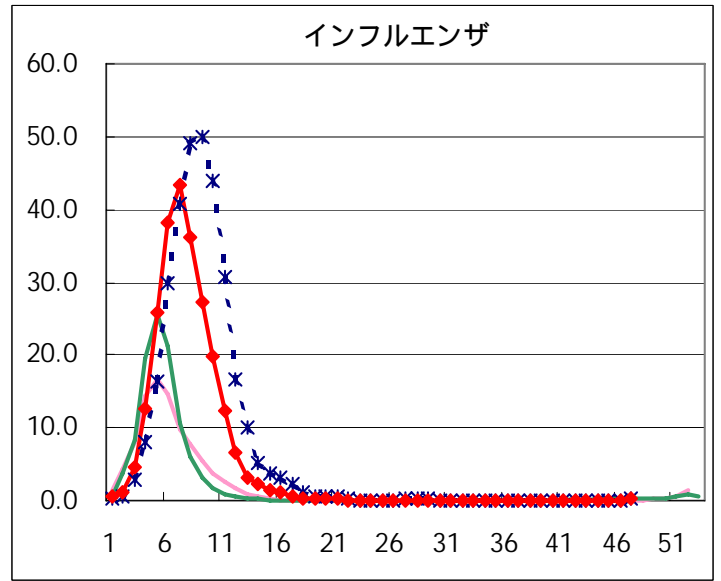
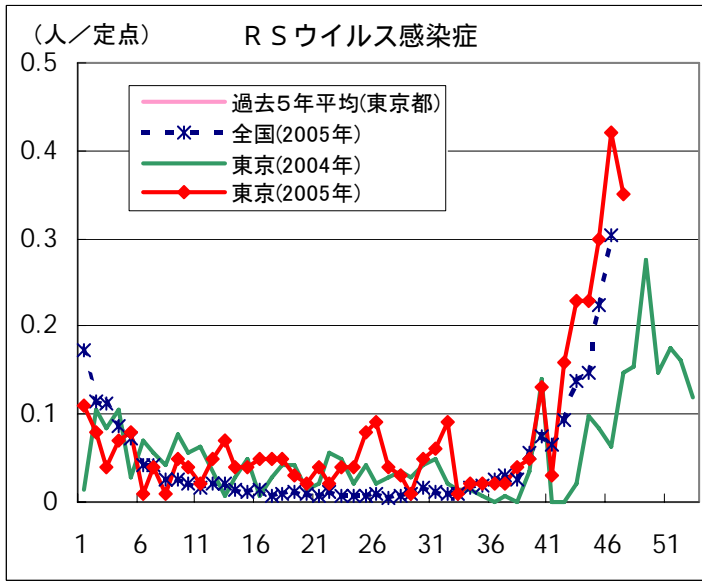
(カッコ内の数値は46週分)

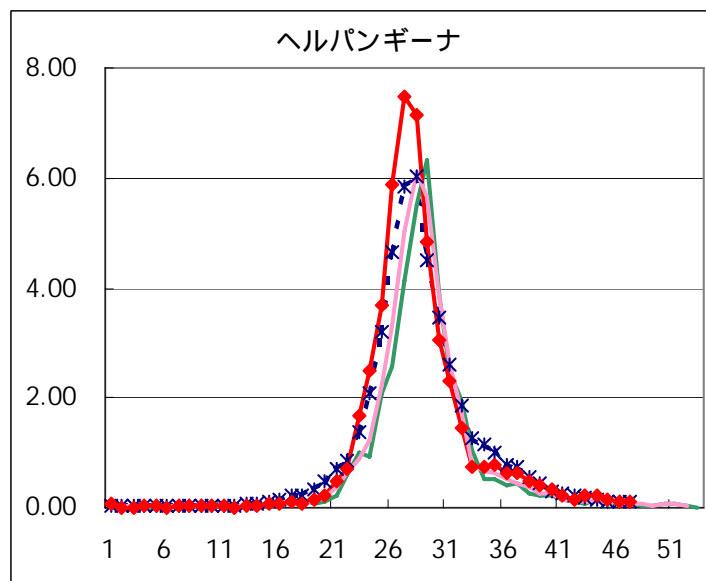
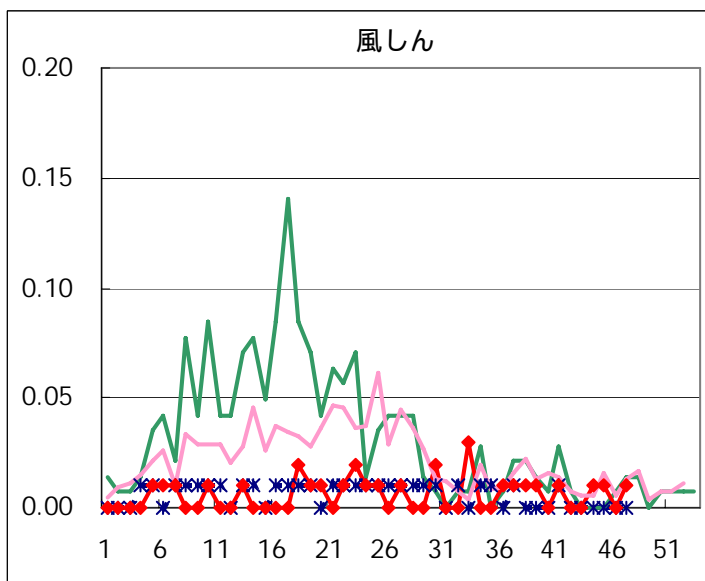
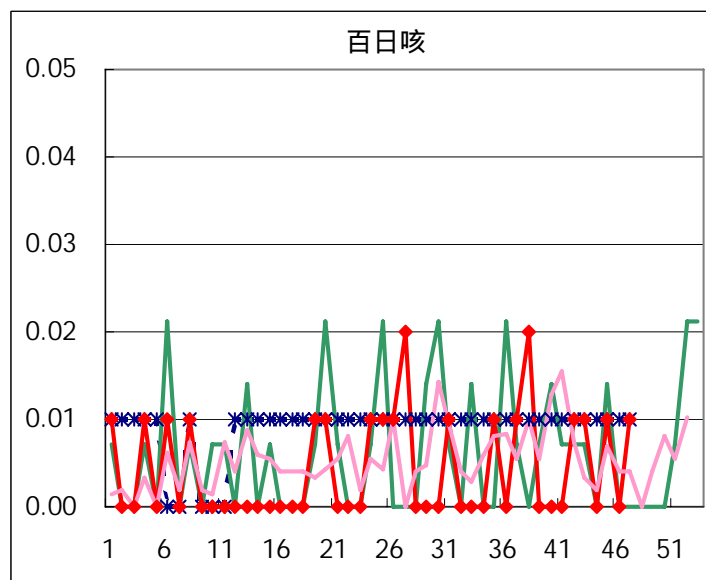
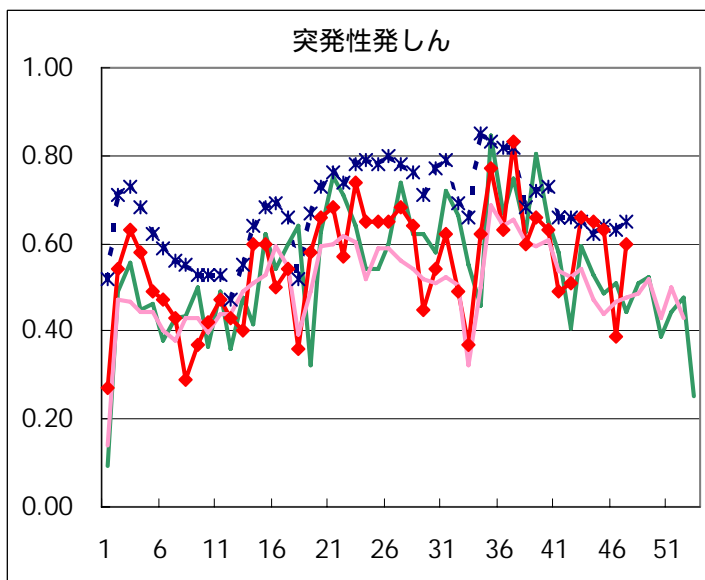
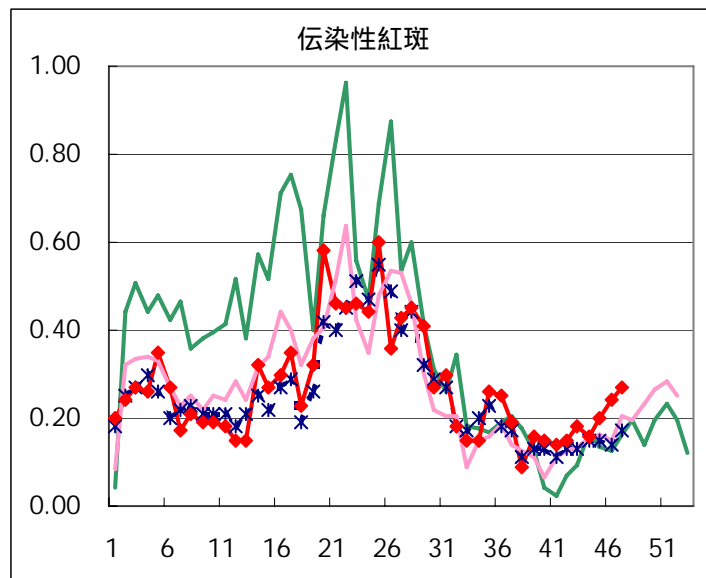
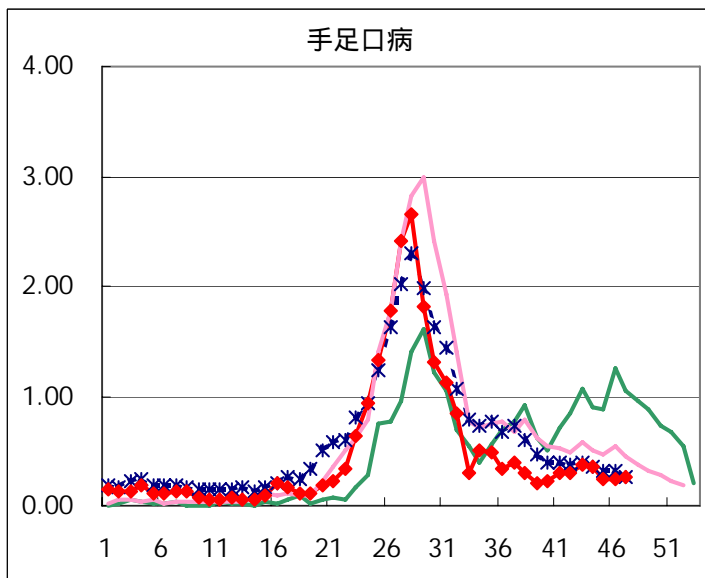
五類定点把握対象疾患 患者報告数【男女別】 2005年47週

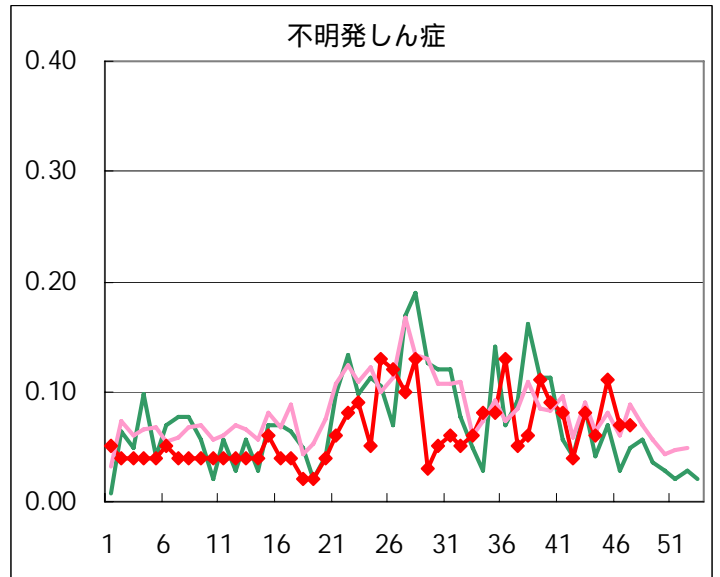
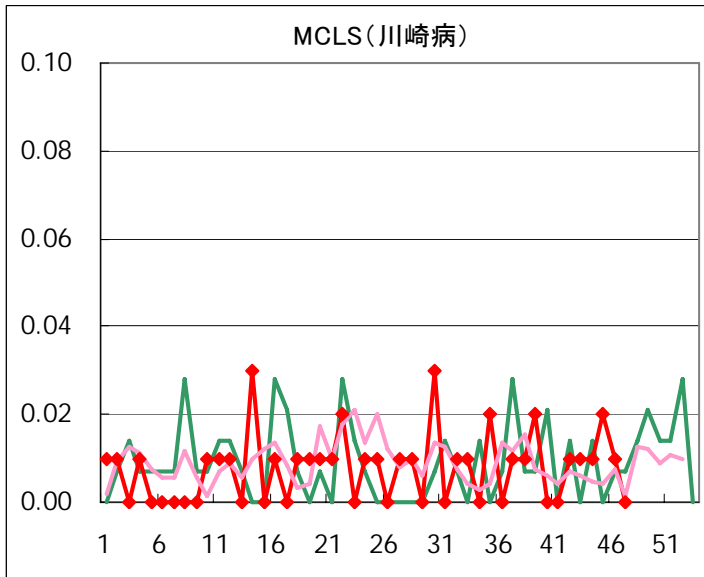
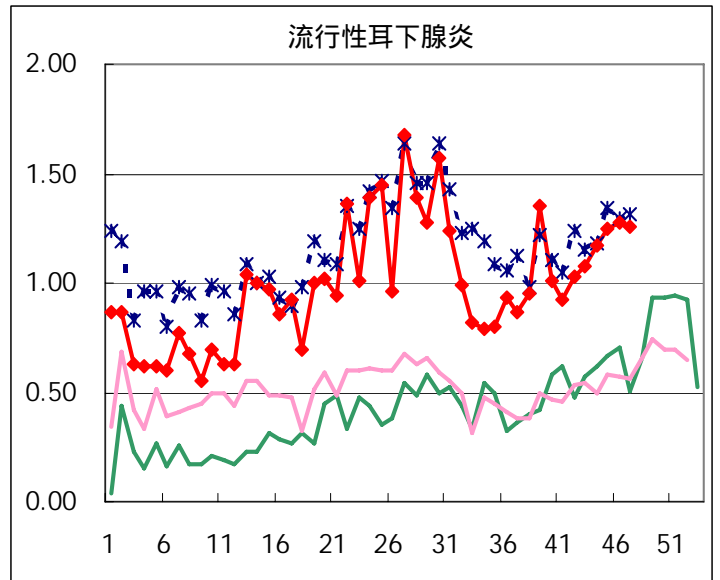
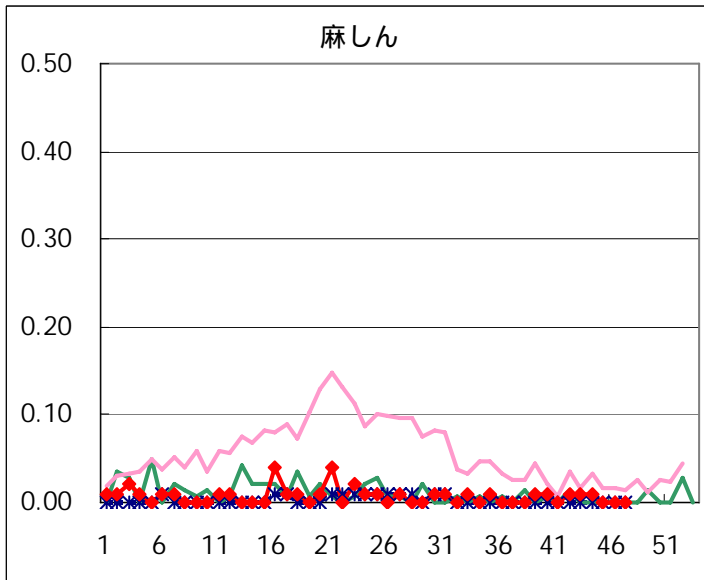
疾病名	性	2005年				4週合計	年累計
		44	45	46	47		
RSウイルス感染症	男	19	20	34	22	95	280
	女	13	23	26	27	89	229
インフルエンザ	男	1	3	15	15	34	21,040
	女	1	2	10	18	31	21,417
咽頭結膜熱	男	25	29	29	29	112	1,184
	女	20	25	22	27	94	964
A群溶血性レンサ球菌咽頭炎	男	82	118	124	108	432	3,397
	女	66	90	121	114	391	2,853
感染性胃腸炎	男	252	333	468	647	1,700	16,356
	女	264	305	435	564	1,568	15,056
水痘	男	49	65	76	73	263	3,450
	女	49	55	72	63	239	3,082
手足口病	男	29	24	19	24	96	1,789
	女	22	12	15	15	64	1,420
伝染性紅斑	男	7	11	13	12	43	859
	女	16	18	21	26	81	955
突発性発しん	男	46	48	32	39	165	1,899
	女	47	41	23	46	157	1,799
百日咳	男		1		1	2	17
	女						9
風しん	男						12
	女	1	1		1	3	26
ヘルパンギーナ	男	12	10	6	8	36	3,548
	女	19	10	13	7	49	3,314
麻しん(成人麻しんを除く)	男	1				1	19
	女	1				1	28
流行性耳下腺炎	男	94	92	106	96	388	3,573
	女	72	86	76	83	317	3,027
不明発しん症	男	4	9	3	6	22	233
	女	4	6	7	4	21	176
MCLS	男	2	3			5	32
	女			1		1	19
急性出血性結膜炎	男						5
	女						2
流行性角結膜炎	男	4	3	6	3	16	286
	女	2	7	5		14	233
細菌性髄膜炎	男		1	1		2	6
	女		1			1	8
無菌性髄膜炎	男						18
	女				1	1	9
マイコプラズマ肺炎	男		6	3	4	13	76
	女	3	4	4	1	12	71
クラミジア肺炎(オウム病を除く)	男		1			1	3
	女						4
成人麻しん	男						
	女						1

五類定点把握対象疾患 患者報告数【推移グラフ】 2005年47週現在

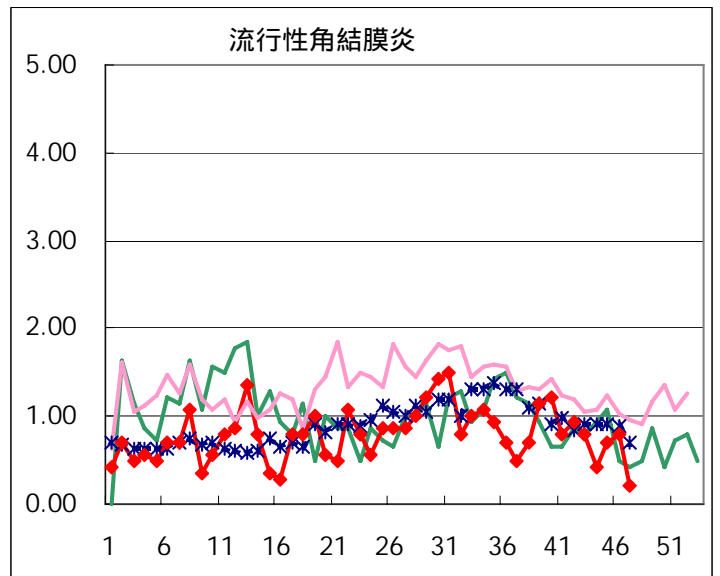
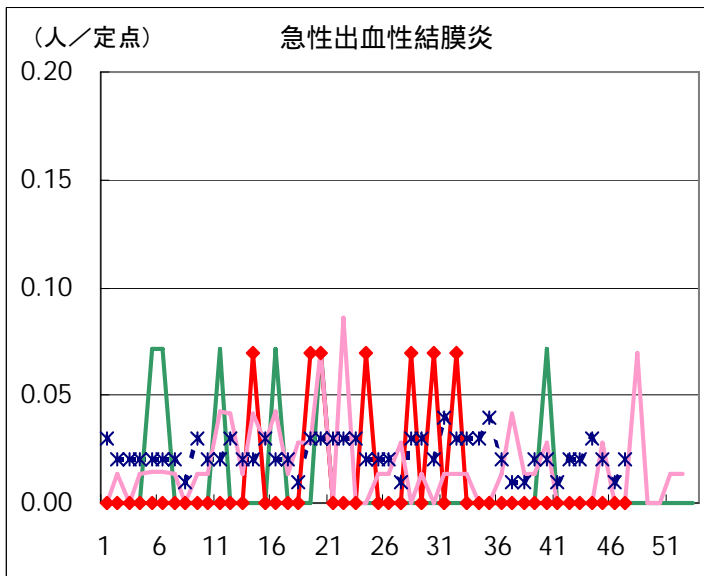
◆ 小児科・インフルエンザ定点



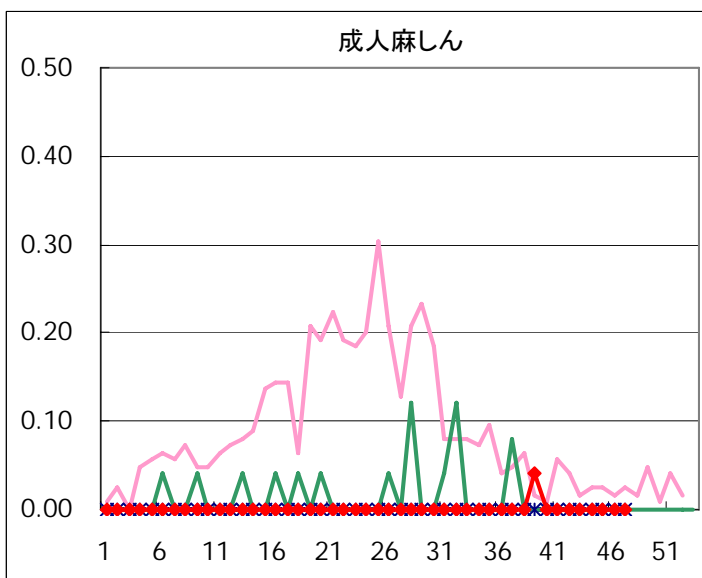
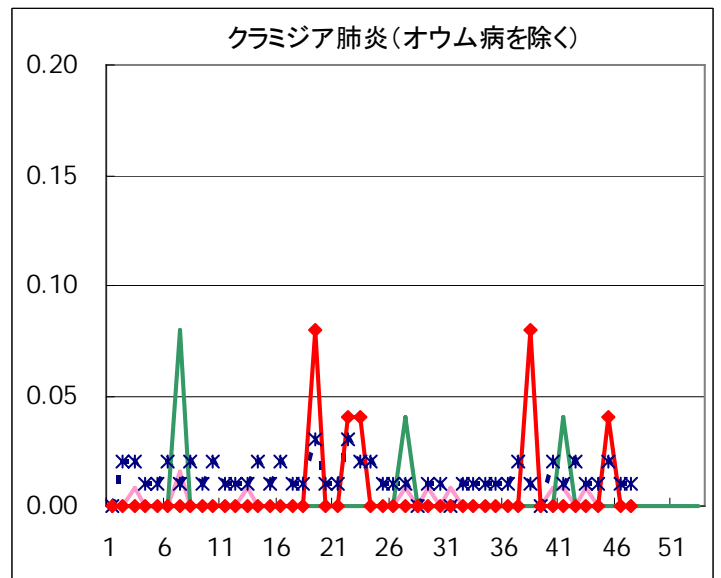
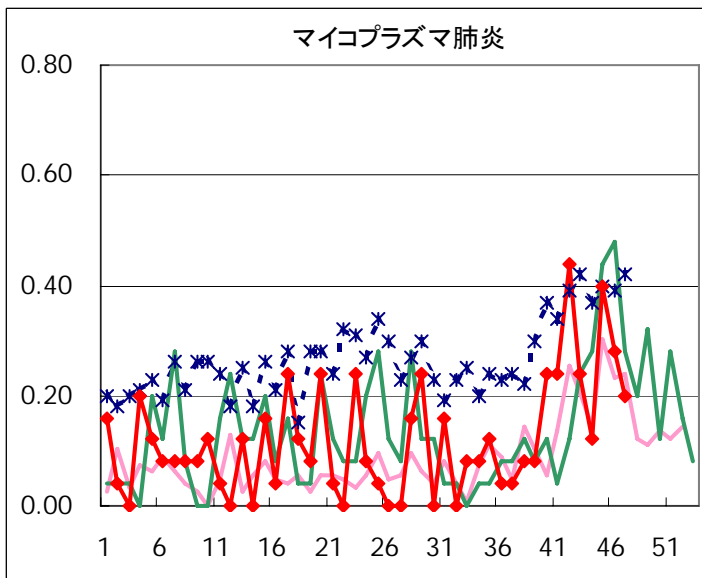
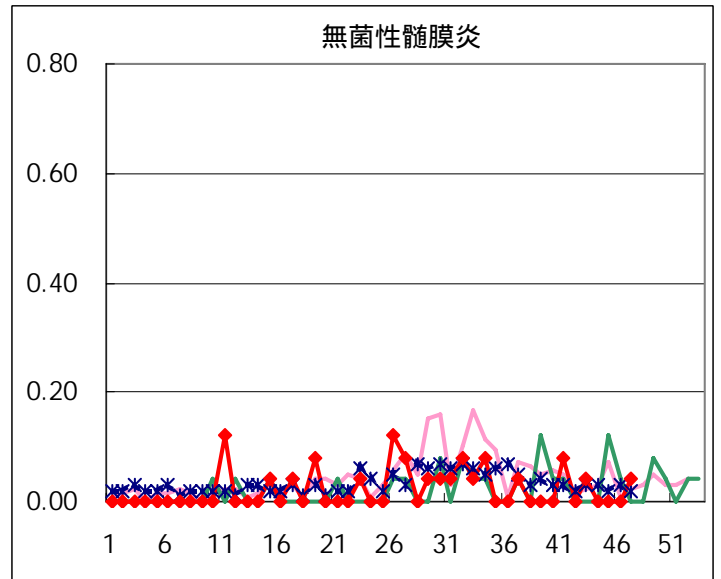
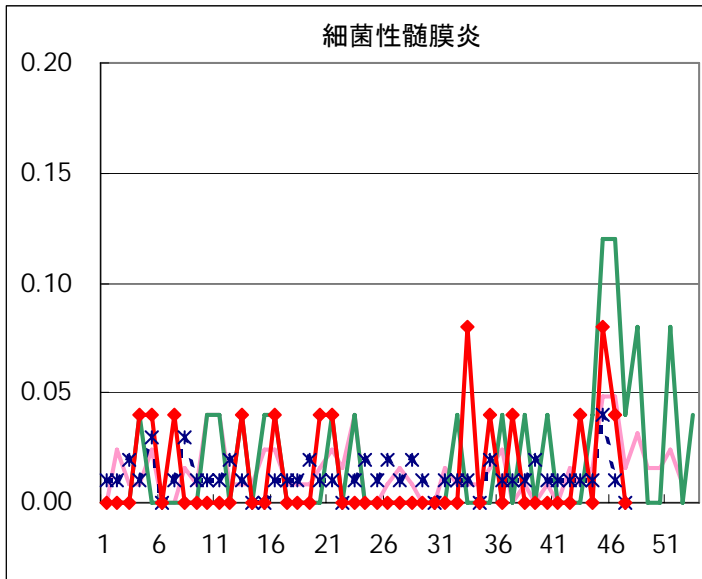




◆ 眼科定点



◆ 基幹定点



疾患別の定点医療機関数(週単位報告分)		
定点種別	疾患	医療機関数
インフルエンザ	インフルエンザ	178
眼科	急性出血性結膜炎	14
	流行性角結膜炎	
基幹	急性脳炎	25
	細菌性髄膜炎	
	無菌性髄膜炎	
	マイコプラズマ肺炎	
	クラミジア肺炎	
	成人麻しん	
小児科	上記を除く疾病	142

五類定点把握対象疾患 患者報告数【保健所別】2005年47週

	RS ウイルス 感染症	インフルエ ンザ	咽頭 結膜熱	A群溶血性 レンサ球菌 咽頭炎	感染性 胃腸炎	水痘	手足口病	伝染性 紅斑	突発性 発しん	百日咳
千代田				1	2	1				
中央区				3	9	2			5	
みなと	2		6	23	46	2		3	3	
新宿区				2	36	2	1	1	1	
文京					15	3				
台東	3			9	41	6	1		1	
墨田区		1		2	29	3		3	1	
江東区		1		3	82	1	1	2	4	
品川区			2	4	83	4			4	
目黒区					11	2	1	1	1	
大田区			1	29	127	7	9	3	13	
世田谷				3	44	8	4	2	5	
渋谷区				4	33	2		3	1	
中野区			1	2	22	3				
杉並		3		7	80	10		1	7	
池袋					8	5			1	
北区			1	5	13	5	5	1	4	
荒川区			10	13	43	2	2	2	1	1
板橋区			1	2	31	3			3	
練馬区	3		2	11	102	4	3	3	2	
足立			1	6	32	1		1		
葛飾区		12		11	32	9		7	7	
江戸川		13	12	35	70	5		2	3	
西多摩			7	8	40	15	2		2	
八王子	1			10	6	4	6			
南多摩	10	2		3	35	5			2	
町田			1	10	42	3			4	
多摩立川				1	11	2			1	
多摩府中				2	35	10		3	2	
多摩小平	30		11	13	51	7	4		6	
島しょ		1							1	

東京都合計	49	33	56	222	1,211	136	39	38	85	1
定点当り報告数	0.35	0.19	0.39	1.56	8.53	0.96	0.27	0.27	0.60	0.01

五類定点把握対象疾患 患者報告数【保健所別】2005年47週

	風しん	ヘルパン ギーナ	麻疹 (成人麻疹 を除く)	流行性 耳下腺炎	急性出血 性結膜炎	流行性 角結膜炎	不明 発しん症	MCLS	合計
千代田				1					5
中央区				9					28
みなと				1		1	2		89
新宿区				4					47
文京		1		3					22
台東									61
墨田区				3					42
江東区	1	2		5					102
品川区				7					104
目黒区				2					18
大田区		2		25			1		217
世田谷				4					70
渋谷区				2					45
中野区				10					38
杉並				6					114
池袋									14
北区				11					45
荒川区		3		1					78
板橋区							2		42
練馬区		1		6					137
足立									41
葛飾区				4			2		84
江戸川		2		18					160
西多摩				10					84
八王子				6					33
南多摩		2		9					68
町田		1		4			3		68
多摩立川				4					19
多摩府中		1		7		1			61
多摩小平				17		1			140
島しょ									2

東京都合計	1	15	-	179	-	3	10	-	2,078
定点当り報告数	0.01	0.11	-	1.26	-	0.21	0.07	-	

五類定点把握対象疾患 患者報告数【保健所別・定点当たり】 2005年47週

	RS ウイルス 感染症	インフルエ ンザ	咽頭 結膜熱	A群溶血性 レンサ球菌 咽頭炎	感染性 胃腸炎	水痘	手足口病	伝染性 紅斑	突発性 発しん	百日咳
千代田				0.25	0.50	0.25				
中央区				1.00	3.00	0.67			1.67	
みなと	0.33		1.00	3.83	7.67	0.33		0.50	0.50	
新宿区				0.33	6.00	0.33	0.17	0.17	0.17	
文京					5.00	1.00				
台東	1.00			3.00	13.67	2.00	0.33		0.33	
墨田区		0.25		0.67	9.67	1.00		1.00	0.33	
江東区		0.25		1.00	27.33	0.33	0.33	0.67	1.33	
品川区			0.33	0.67	13.83	0.67			0.67	
目黒区					3.67	0.67	0.33	0.33	0.33	
大田区			0.11	3.22	14.11	0.78	1.00	0.33	1.44	
世田谷				0.38	5.50	1.00	0.50	0.25	0.63	
渋谷区				1.00	8.25	0.50		0.75	0.25	
中野区			0.17	0.33	3.67	0.50				
杉並		0.43		1.17	13.33	1.67		0.17	1.17	
池袋					1.60	1.00			0.20	
北区			0.25	1.25	3.25	1.25	1.25	0.25	1.00	
荒川区			5.00	6.50	21.50	1.00	1.00	1.00	0.50	0.50
板橋区			0.17	0.33	5.17	0.50			0.50	
練馬区	0.60		0.40	2.20	20.40	0.80	0.60	0.60	0.40	
足立			0.25	1.50	8.00	0.25		0.25		
葛飾区		2.40		2.75	8.00	2.25		1.75	1.75	
江戸川		2.60	3.00	8.75	17.50	1.25		0.50	0.75	
西多摩			1.40	1.60	8.00	3.00	0.40		0.40	
八王子	0.50			5.00	3.00	2.00	3.00			
南多摩	3.33	0.50		1.00	11.67	1.67			0.67	
町田			0.50	5.00	21.00	1.50			2.00	
多摩立川				0.17	1.83	0.33			0.17	
多摩府中				0.20	3.50	1.00		0.30	0.20	
多摩小平	5.00		1.83	2.17	8.50	1.17	0.67		1.00	
島しょ		0.50							1.00	

東京都合計	49	33	56	222	1,211	136	39	38	85	1
定点当り報告数	0.35	0.19	0.39	1.56	8.53	0.96	0.27	0.27	0.60	0.01

五類定点把握対象疾患 患者報告数【保健所別・定点当たり】 2005年47週

	風しん	ヘルパン ギーナ	麻疹 (成人麻疹 を除く)	流行性 耳下腺炎	急性出血 性結膜炎	流行性 角結膜炎	不明 発しん症	MCLS
千代田				0.25				
中央区				3.00				
みなと				0.17		1.00	0.33	
新宿区				0.67				
文京		0.33		1.00				
台東								
墨田区				1.00				
江東区	0.33	0.67		1.67				
品川区				1.17				
目黒区				0.67				
大田区		0.22		2.78			0.11	
世田谷				0.50				
渋谷区				0.50				
中野区				1.67				
杉並				1.00				
池袋								
北区				2.75				
荒川区		1.50		0.50				
板橋区							0.33	
練馬区		0.20		1.20				
足立								
葛飾区				1.00			0.50	
江戸川		0.50		4.50				
西多摩				2.00				
八王子				3.00				
南多摩		0.67		3.00				
町田		0.50		2.00			1.50	
多摩立川				0.67				
多摩府中		0.10		0.70		1.00		
多摩小平				2.83		1.00		
島しょ								

東京都合計	1	15	-	179	-	3	10	-
定点当り報告数	0.01	0.11	-	1.26	-	0.21	0.07	-

五類定点把握対象疾患 患者報告数【年齢階級別】 2005年47週

	RS ウイルス 感染症	インフルエ ンザ	咽頭 結膜熱	A群溶血性 レンサ球菌 咽頭炎	感染性 胃腸炎	水痘	手足口病	伝染性 紅斑	突発性 発しん
～6ヶ月	5		2		13	4			6
～1歳	6		2		60	7	1	1	39
1歳	20	1	6	5	132	24	12	1	35
2歳	10	3	3	2	97	23	8		2
3歳	4		8	15	105	20	3	3	2
4歳	2	4	13	24	147	21	6	7	1
5歳	1	4	5	30	97	16	5	4	
6歳		4	9	41	76	6	3	4	
7歳	1	1	1	31	75	5	1	2	
8歳			2	21	49	3		9	
9歳		2	1	14	44	2		1	
10～14歳		2	2	24	88	2		6	
15～19歳					20				
20～29歳		1	2	15	208	3			
30～39歳		5							
40～49歳									
50～59歳		4							
60～69歳		1							
70～79歳									
80歳以上		1							
合計	49	33	56	222	1,211	136	39	38	85
先週比	-11	8	5	-23	308	-12	5	4	30

注:小児科定点把握対象疾病のうち、「20～29歳」は「20歳以上」と読み替える。
眼科疾患のうち、「70～79歳」は「70歳以上」と読み替える。

	百日咳	風しん	ヘルパン ギーナ	麻しん (成人麻しん を除く)	流行性 耳下腺炎	急性出血性 結膜炎	流行性 角結膜炎	不明 発しん症	MCLS
～6ヶ月								1	
～1歳			2					1	
1歳			4		7			2	
2歳					10				
3歳			2		20			2	
4歳			2		35				
5歳			2		30				
6歳			1		29				
7歳		1			17			2	
8歳					8			1	
9歳					9				
10～14歳	1				5			1	
15～19歳					1				
20～29歳			2		8				
30～39歳									
40～49歳							1		
50～59歳							1		
60～69歳							1		
70～79歳									
80歳以上									
合計	1	1	15	-	179	-	3	10	-
先週比	1	1	-4	0	-3	0	-8	0	-1

注:小児科定点把握対象疾病のうち、「20～29歳」は「20歳以上」と読み替える。
眼科疾患のうち、「70～79歳」は「70歳以上」と読み替える。

病原体・抗体検査情報

週別検出状況 2005年40週～47週

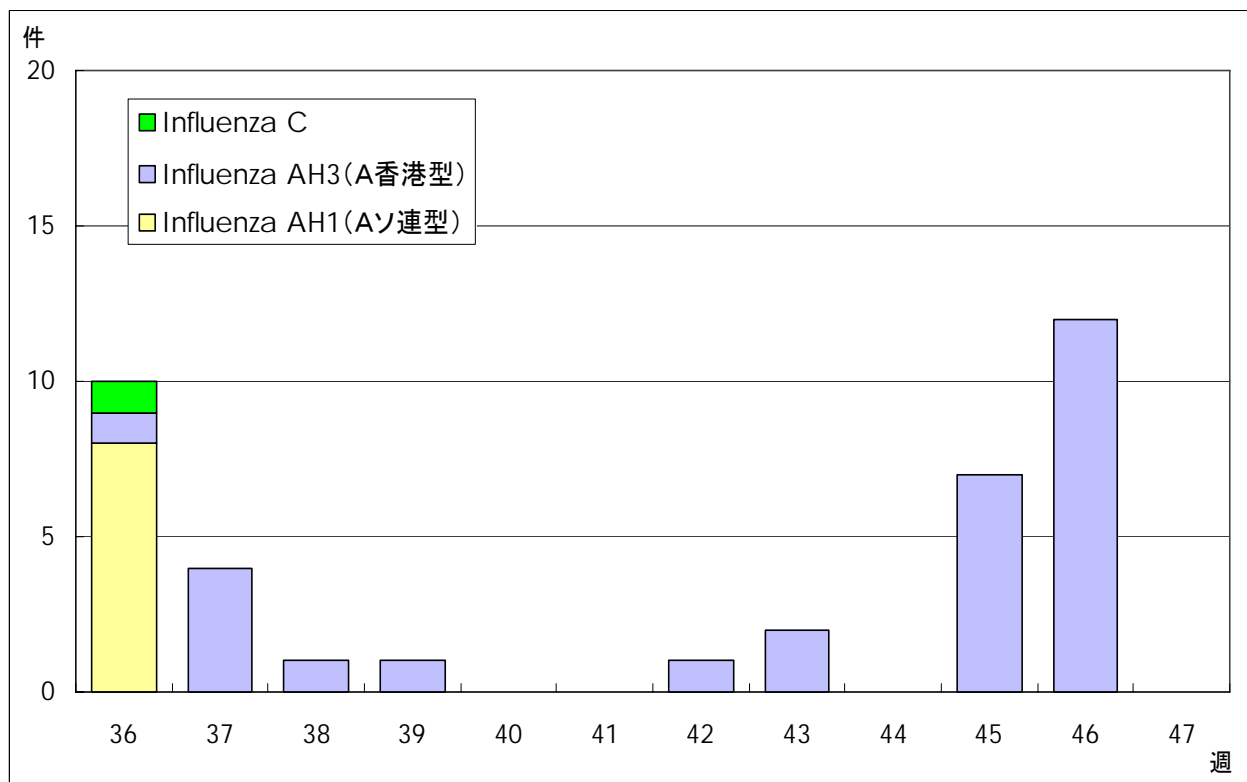
検出病原体・抗体		検体採取週								合計
		2005年								
		40	41	42	43	44	45	46	47	
ウイルス	アデノ	13	8	5	21	4	2	21	8	82
	ライノ		2	7	4	4	4	4	1	26
	ポリオ	1	1			1				3
	コクサッキーA群									
	コクサッキーB群	2	2		1					5
	エコー	1	1	1	3	1	1		2	10
	エンテロ71									
	その他のエンテロ	9	7	5	12	6	4	7	3	53
	単純ヘルペス				1					1
	水痘・帯状疱疹	3								3
	ヘルペス6/7	1	2	4	2	4	1		1	15
	EB	1	1			2	2	2	3	11
	サイトメガロ	1			1					2
	ムンプス	3		3	2	1	3		1	13
	麻疹									
	風しん									
	パルボB19									
	RS	2	1	5	8	2	2	4	6	30
	ノロ					1		12	76	89
	ロタ				1			1		2
インフルエンザAソ連型										
インフルエンザA香港型							3	5	8	
インフルエンザB型										
デング					2	1			3	
その他のウイルス		1	1			1			3	
細菌	カンピロバクター	1								1
	サルモネラ									
	腸管出血性大腸菌	12	5	1				2		20
	その他の腸管系病原菌		3	2	2					7
	溶血性レンサ球菌		2		1	1	5	3		12
	MRSA				2		2	1		5
	MSSA									
	その他の細菌		1							1
その他の病原体		1								1

臨床診断名別検出結果 2005年40週～47週

臨床診断名 検出病原体	インフル エンザ	上 気 道 炎	下 気 道 炎	感 染 性 胃 腸 炎	無 菌 性 髄 膜 炎	咽 頭 結 膜 熱	A 群 溶 連 菌 咽 頭 炎	流 行 性 角 結 膜 炎	ヘル パン ギー ナ	手 足 口 病	伝 染 性 紅 斑	不 明 発 し ん 症	流 行 性 耳 下 腺 炎	水 痘	麻 し ん	風 し ん	そ の 他	合 計
搬入検体数	41	57	104	176	26		3	7		1		22	15		3		158	
アデノ		25	15	13				6				4	1				18	82
ライノ		6	6	1								2	3				8	26
ポリオ																	3	3
コクサッキーA群																		
コクサッキーB群		1	1		2												1	5
エコー		1	1	1	7													10
エンテロ71																		
その他のエンテロ		12	11	4	5				1		6	3		1			10	53
単純ヘルペス																	1	1
水痘・帯状疱疹																	3	3
ヘルペス6/7					1						6			1			7	15
EB		4	2									1					4	11
サイトメガロ		1	1															2
ムンプス					4								9					13
麻疹																		
風しん																		
パルボB19																		
RS		5	22														3	30
ノロ				87													2	89
ロタ				2														2
インフルエンザAソ連型																		
インフルエンザA香港型	8																	8
インフルエンザB型																		
カンピロバクター				1														1
サルモネラ																		
腸管出血性大腸菌																	20	20
その他の腸管系病原菌																	7	7
溶血性レンサ球菌							2										10	12
その他の病原体		2															11	13
備考	この表の「その他の病原体」は「週別検出状況」の表にある「デング」「その他のウイルス」「MRSA」「MSSA」「その他の細菌」と「その他の病原体」の合計である。																	

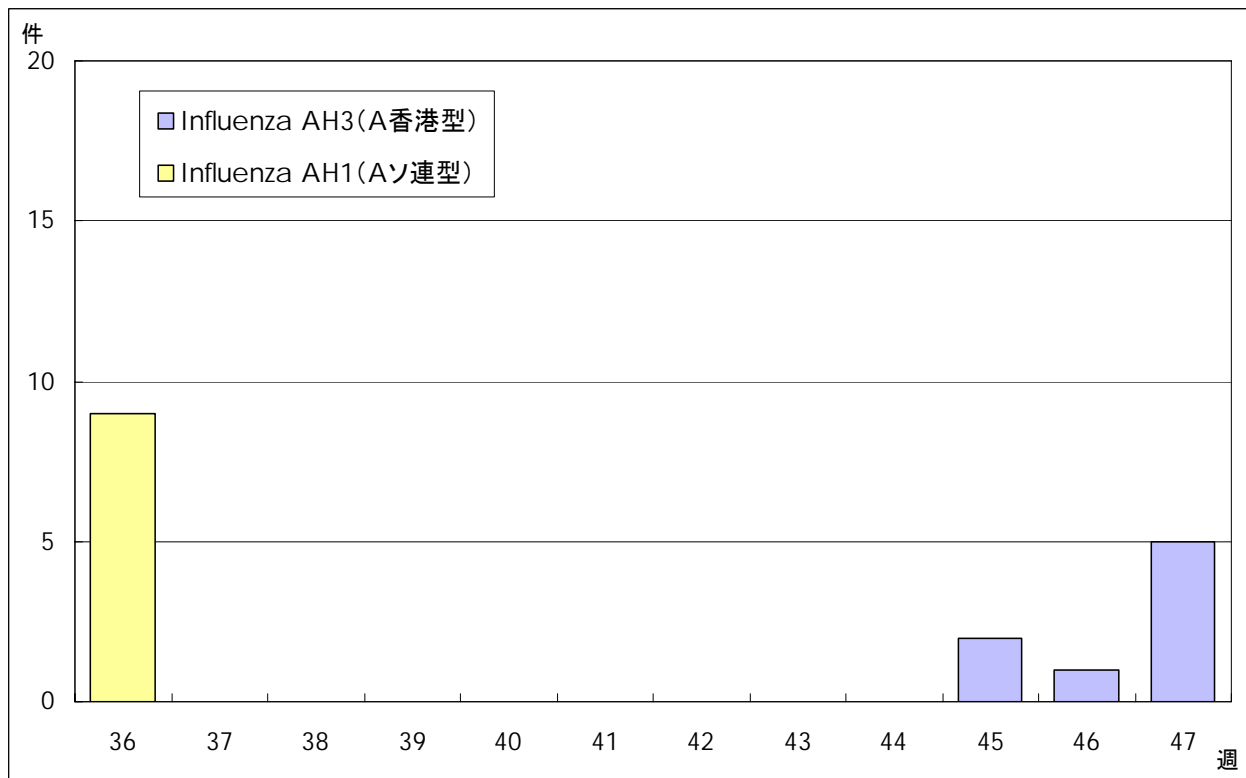
クローズアップ (インフルエンザ)

2005 - 06シーズンのインフルエンザウイルス検出状況 (全国)



IASR 病原微生物検出情報 (2005年11月30日現在報告数)

2005 - 06シーズンのインフルエンザウイルス検出状況 (東京都)



ウイルス研究科・多摩支所微生物研究科