

全数及び定点(週単位報告)把握対象疾患

- 発生動向の概況 《2005年48週》
- 定点医療機関からのコメント
- 全数把握対象疾患 患者報告数
- 五類定点把握対象疾患 患者報告数
 - 男女別
 - 推移グラフ
 - 保健所別
 - 保健所別(定点当たり)
 - 年齢階級別
- 病原体・抗体検査情報
 - 週別検出状況
 - 臨床診断名別検出結果

東京都医師会感染症予防検討委員会

事務局:東京都健康安全研究センター疫学情報室

電話:03-3363-3213(直通)

FAX:03-5332-7365

E-mail: idsc@tokyo-eiken.go.jp

アドレス: idsc.tokyo-eiken.go.jp/



全数及び定点(週単位報告)把握対象疾患

発生動向の概況 《2005年48週》

(全数把握対象疾患)

・今週報告されたA型肝炎の2症例はカキの喫食が確認されている。

区分	疾患	報告 件数	情 報 (検出病原体・血清型・推定感染経路等)	推定感染地
二類	コレラ	1	O1エルトル小川型	フィリピン
	細菌性赤痢	3	ソネ菌	モロッコ1件、タイ1件、 不明1件
三類	腸管出血性 大腸菌感染症	1	O157 VT2	国内
四類	A型肝炎	2	推定感染経路:経口感染	国内1件、フィリピン1件
	デング熱	1	デング出血熱	インドネシア(バリ島)
	レジオネラ症	1		タイ
五類	アメーバ赤痢	1	推定感染経路:不明	国内
	ウイルス性肝炎	1	B型 推定感染経路:不明	国内
	急性脳炎	1	病原体:不明	国内
	劇症型溶血性 レンサ球菌感染症	2	推定感染経路:不明	国内
	HIV感染症	8	無症候性キャリア4件、AIDS3件、その他1件 推定感染経路:異性間性的接触4件、 同性間性的接触4件	国内
	梅毒	2	早期顕症梅毒Ⅰ期1件、早期顕症梅毒Ⅱ期1件 推定感染経路:異性間性的接触	国内
	破傷風	1	臨床決定	国内

(推定される感染経路及び感染地は医師の届出によるものである。)

(定点把握対象疾患 ー小児科・インフルエンザ・眼科・基幹定点ー)

・A群溶血性レンサ球菌咽頭炎、感染性胃腸炎、RSウイルス感染症の増加が著しい。咽頭結膜熱、水痘、伝染性紅斑も増加している。

(検査情報)

臨床診断名	患者年齢	検査試料	検出病原体	検査法
RSウイルス感染症, 細気管支炎	2M	髄液	アデノウイルス	遺伝子
		鼻汁	エンテロウイルス	
RSウイルス感染症	1	咽頭拭い液	アデノウイルス	
アデノウイルス感染症	4	咽頭拭い液	アデノウイルス	
咽頭結膜熱	4	咽頭拭い液	アデノウイルス	
急性咽頭炎	1	糞便	ノロウイルス、エンテロウイルス	
滲出性扁桃炎	19	咽頭拭い液	EBウイルス、エンテロウイルス	
滲出性扁桃炎	4	未記入	アデノウイルス	
急性上気道炎	不明	咽頭拭い液	エンテロウイルス	
気管支喘息	1	咽頭拭い液	エンテロウイルス	

臨床診断名	患者年齢	検査試料	検出病原体	検査法
急性細気管支炎	1	咽頭拭い液	RSウイルス	遺伝子
急性気管支炎	1	鼻汁	エンテロウイルス	
急性気管支炎	0	鼻汁	エンテロウイルス	
急性気管支炎	0	咽頭拭い液	エンテロウイルス	
気管支喘息発作	3	咽頭拭い液	エンテロウイルス	
気管支喘息発作、急性咽頭炎	4	咽頭拭い液	エンテロウイルス	
肺炎	1	咽頭拭い液	アデノウイルス	
急性肺炎	4	鼻汁	エンテロウイルス	
髄膜炎疑い	3	咽頭拭い液	アデノウイルス	
発熱	不明	咽頭拭い液	エンテロウイルス	
高熱(ヘルパンギーナ疑い)	4	咽頭拭い液	エンテロウイルス	
けいれん	1	髄液	アデノウイルス	
熱性けいれん複雑型	8M	糞便	エンテロウイルス	
記載なし	4M	咽頭拭い液	アデノウイルス	
意識障害 肝機能障害	28	髄液	アデノウイルス	
ムンプス	5	咽頭拭い液	アデノウイルス、ムンプスウイルス	
ムンプス	1	咽頭拭い液	アデノウイルス、エンテロウイルス	
川崎病 ウイルス感染症	1	咽頭拭い液	EBウイルス	
川崎病	4	咽頭拭い液	アデノウイルス	
不明発疹症	7M	咽頭拭い液	ヒトヘルペスウイルス6型	
発疹症	1	記載なし	アデノウイルス	
不明発疹症	2	咽頭拭い液	エンテロウイルス	
不明発疹症	5	咽頭拭い液	RSウイルス	
不明発疹症	6	咽頭拭い液	EBウイルス	
急性胃腸炎	6	糞便	ノロウイルス	
胃腸炎	1	糞便	ノロウイルス、アデノウイルス	
感染性胃腸炎	1	糞便	ノロウイルス、エンテロウイルス	
擬似コレラ	25	菌株	コレラ菌O1エルトル小川型 (コレラ毒素産生)	生化学的性状 & 血清型別試験 遺伝子
コレラ	60	菌株	ナグビブリオ(コレラ毒素非産生)	
細菌性赤痢	30	菌株	ソッネ菌	生化学的性状 & 血清型別試験

腸管出血性大腸菌 菌株検査情報

血清型	産生毒素			合計
	VT1	VT2	VT1・VT2	
O157		3		3

ウイルス性胃腸炎(集団事例)検査情報

検査区分	検査試料数	陽性数	ノロウイルス		ロタウイルス	その他
			G I	G II		
施設内感染疑いまたは食中毒等	320	103		103		

定点医療機関・保健所からのコメント

今週は定点医療機関・保健所からのコメントはありませんでした。

全数把握対象疾患 患者報告数 2005年48週

分類	疾病名	東京都分(報告週)					全国分(診断週)	
		45週	46週	47週	48週	年累計	48週	年累計
一類	エボラ出血熱							
	クリミア・コンゴ出血熱							
	重症急性呼吸器症候群							
	痘そう							
	ペスト							
	マールブルグ病							
	ラッサ熱							
二類	急性灰白髄炎							
	コレラ				1	11	3	50
	細菌性赤痢	1	2		3	87	6	532
	ジフテリア							
	腸チフス					11	1	49
	パラチフス					4		18
三類	腸管出血性大腸菌感染症	1	1	2	1	233	27	3480
四類	E型肝炎		1			8	()	(39)
	ウエストナイル熱						()	(1)
	A型肝炎	1		1	2	23	(1)	(160)
	エキノコックス症					1		16
	黄熱							
	オウム病	1				3		32
	回帰熱							
	Q熱					3		8
	狂犬病							
	高病原性鳥インフルエンザ							
	コクシジオイデス症							4
	サル痘							
	腎症候性出血熱							
	炭疽							
	つつが虫病		1			4	21	223
	デング熱	1	2	1	1	29		71
	ニパウイルス感染症							
	日本紅斑熱							61
	日本脳炎						1	7
	ハンタウイルス肺症候群							
	Bウイルス病							
	ブルセラ症					1		1
	発しんチフス							
ボツリヌス症					1	()	(3)	
マラリア		2			20		64	
野兔症								
ライム病					4		8	
リッサウイルス感染症								
レジオネラ症		2	1	1	24	6	260	
レプトスピラ症		2			3	()	(14)	
五類 (全数届出)	アメーバ赤痢	2	3	1	1	170	6	640
	ウイルス性肝炎(A型・E型を除く)				1	33	1	261
	急性脳炎				1	15	(1)	(166)
	クリプトスポリジウム症					1		9
	クロイツフェルト・ヤコブ病		1			15		140
	劇症型溶血性レンサ球菌感染症	1	1		2	7	1	53
	後天性免疫不全症候群	5	6	6	8	387	16	1066
	ジアルジア症	1	2			12		75
	髄膜炎菌性髄膜炎					3		10
	先天性風しん症候群							1
	梅毒	7	2	1	2	89	9	504
	破傷風				1	2		104
	バンコマイシン耐性黄色ブドウ球菌感染症							
	バンコマイシン耐性腸球菌感染症			1		12		63

2005/12/13集計

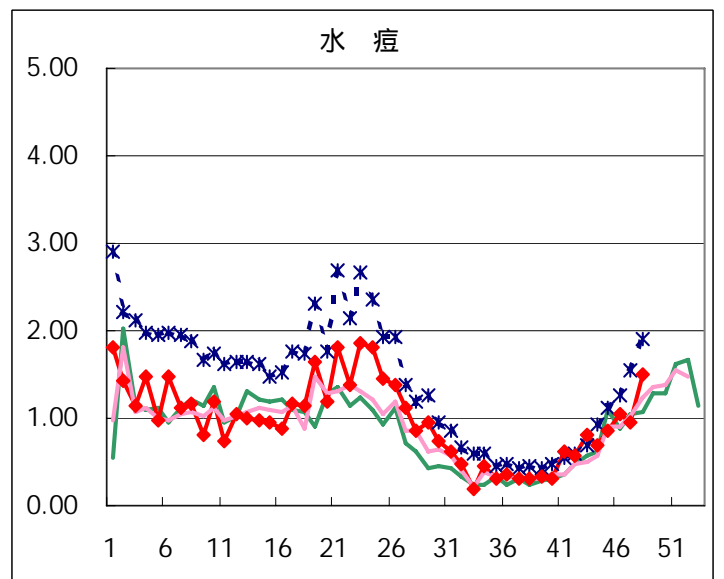
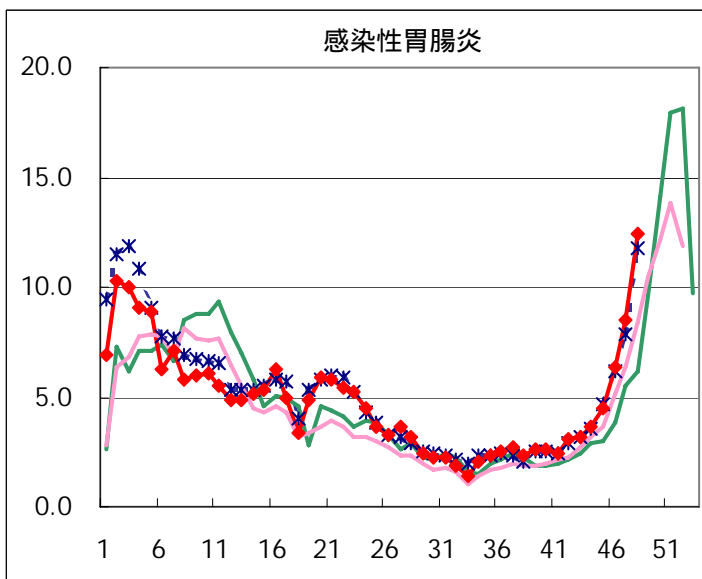
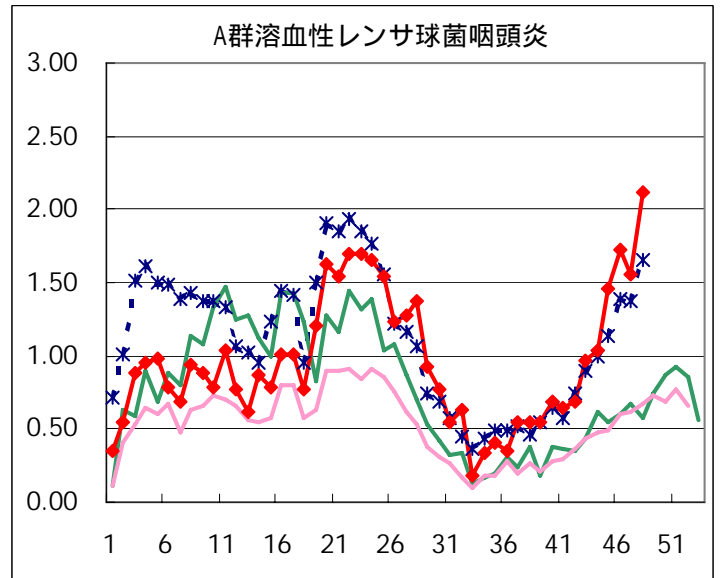
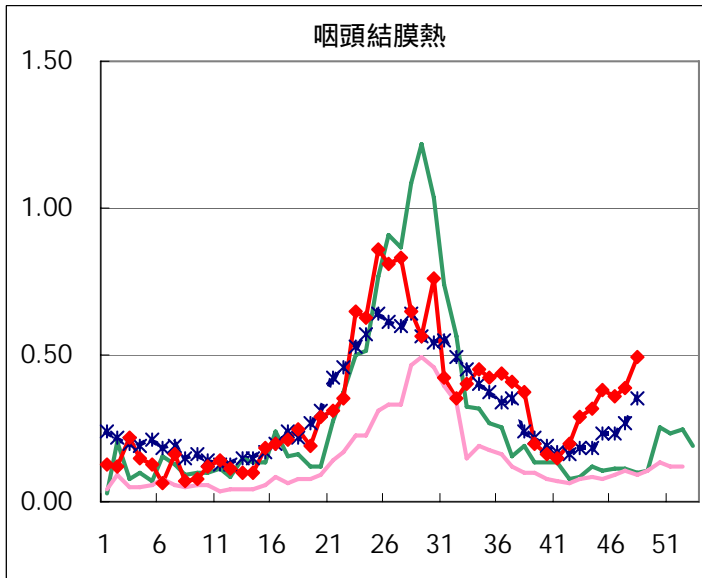
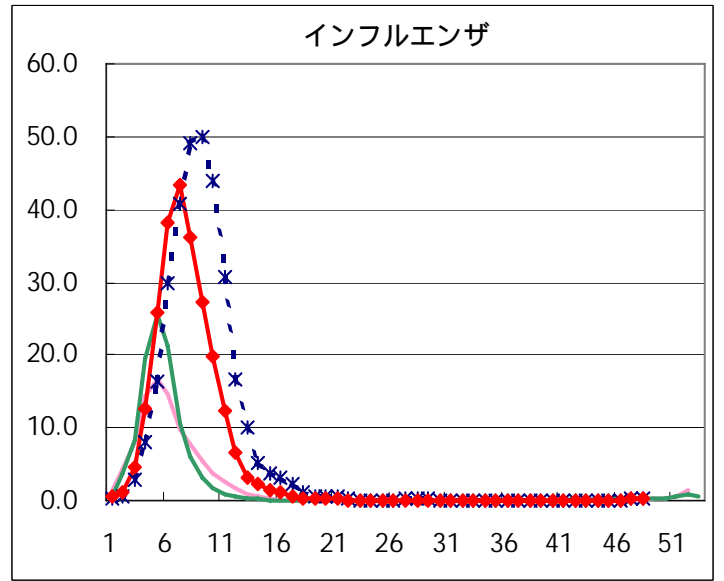
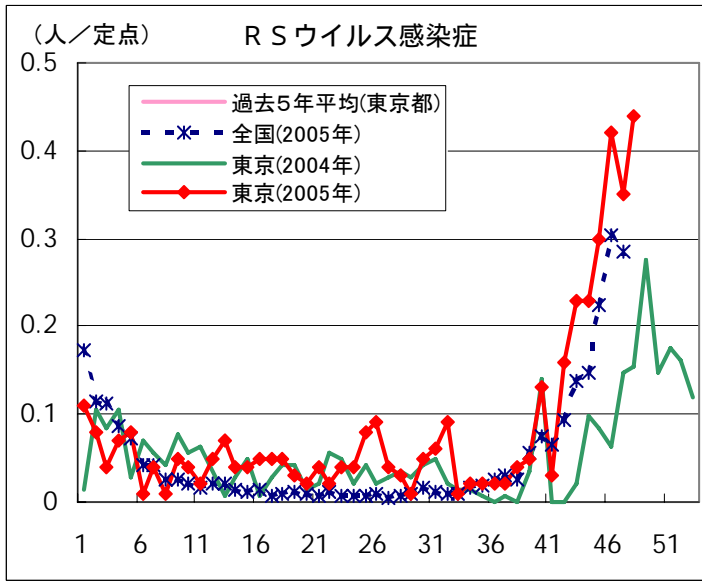
(カッコ内の数値は47週分)

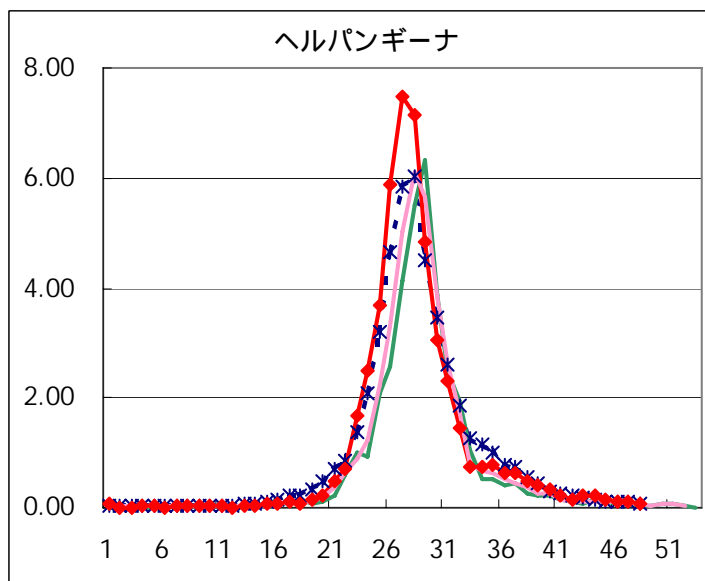
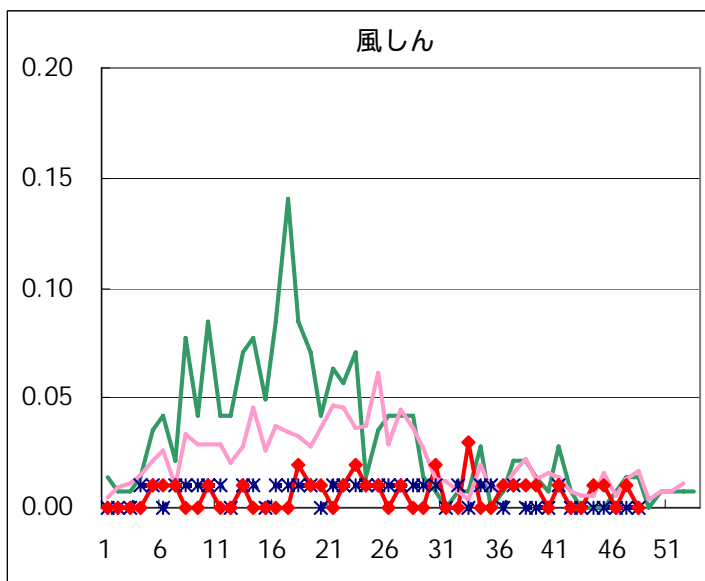
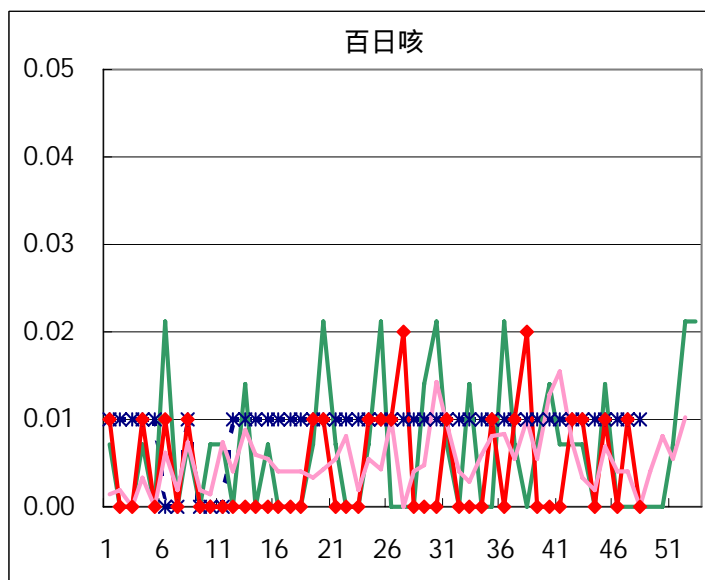
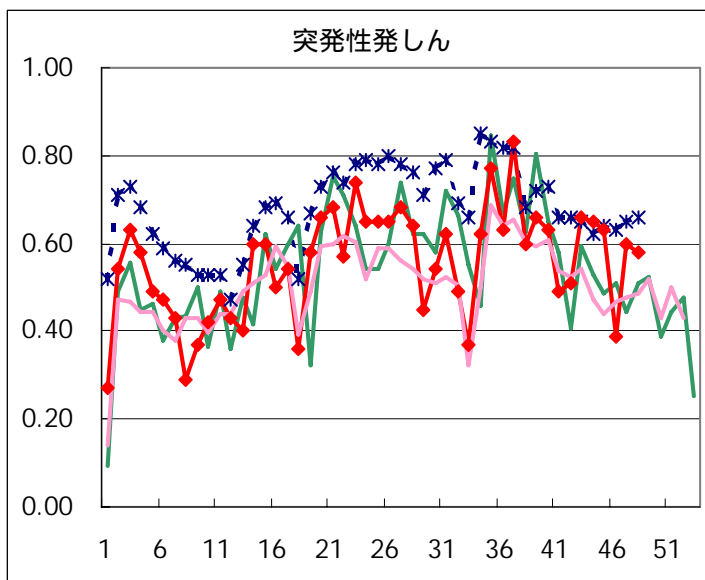
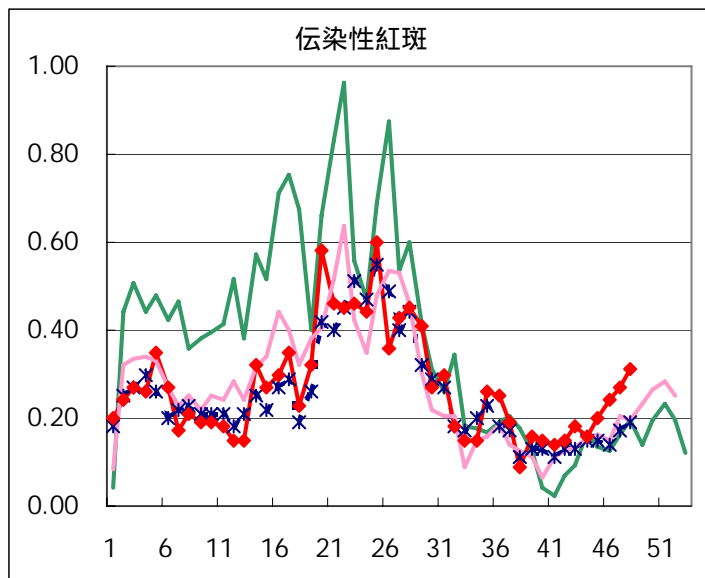
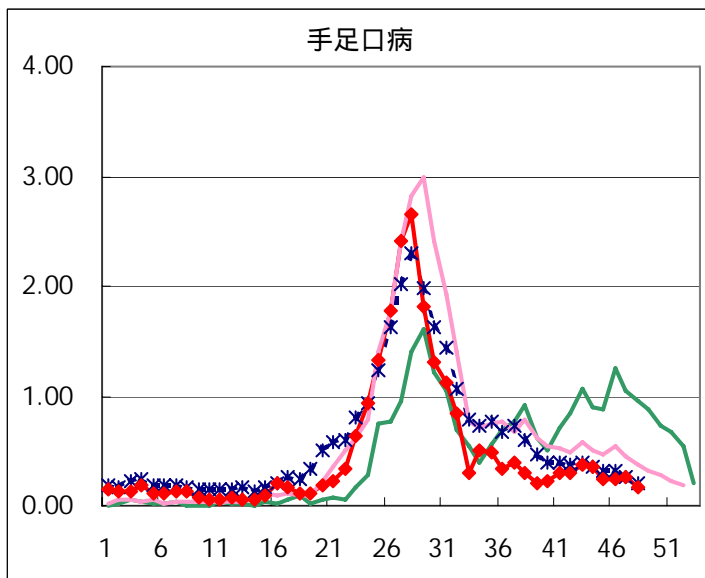
五類定点把握対象疾患 患者報告数【男女別】 2005年48週

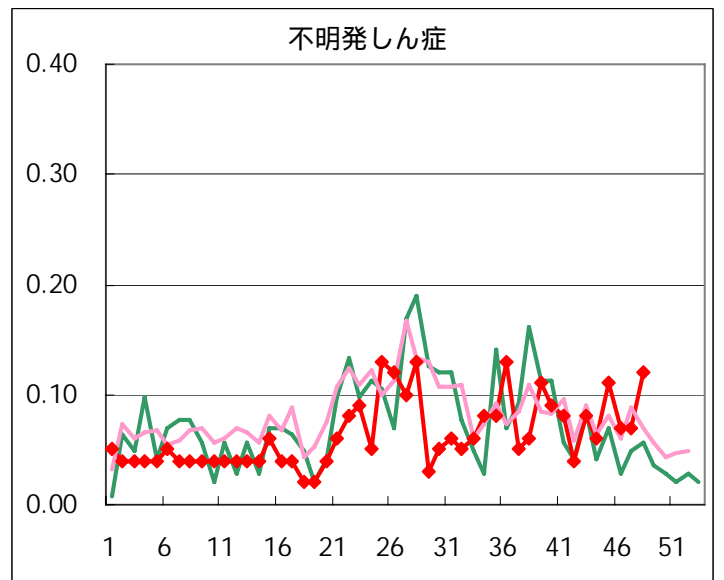
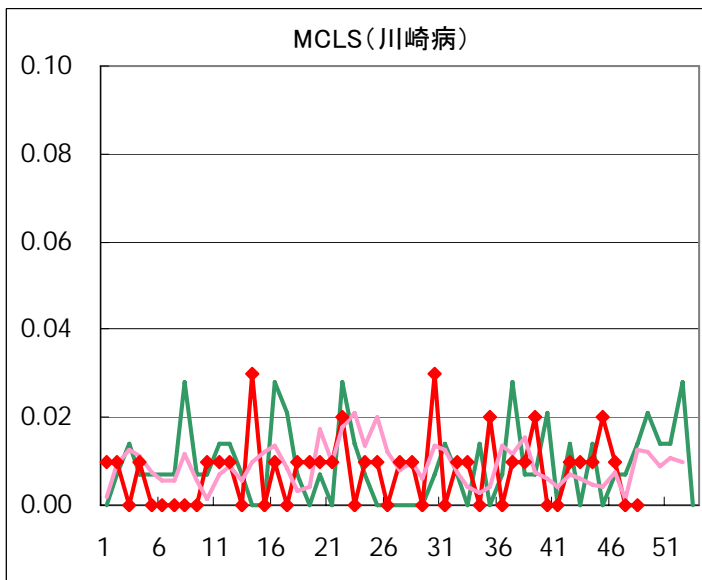
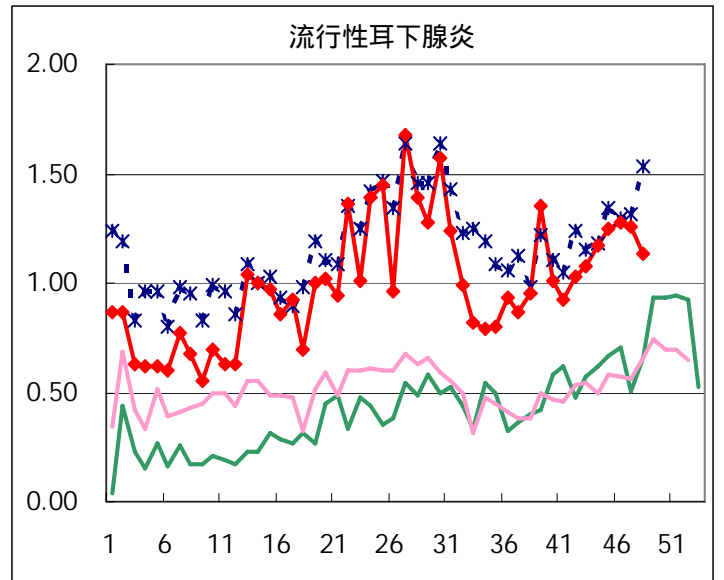
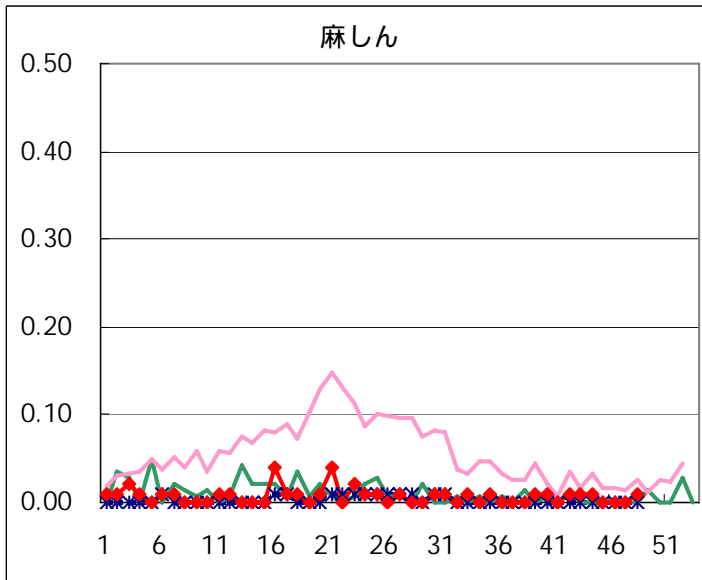
疾病名	性	2005年				4週合計	年累計
		45	46	47	48		
RSウイルス感染症	男	20	34	22	35	111	315
	女	23	26	27	27	103	256
インフルエンザ	男	3	15	15	27	60	21,067
	女	2	10	18	21	51	21,438
咽頭結膜熱	男	29	29	29	29	116	1,213
	女	25	22	27	40	114	1,004
A群溶血性レンサ球菌咽頭炎	男	118	124	108	169	519	3,566
	女	90	121	114	132	457	2,985
感染性胃腸炎	男	333	468	647	919	2,367	17,275
	女	305	435	564	846	2,150	15,902
水痘	男	65	76	73	118	332	3,568
	女	55	72	63	94	284	3,176
手足口病	男	24	19	24	13	80	1,802
	女	12	15	15	11	53	1,431
伝染性紅斑	男	11	13	12	22	58	881
	女	18	21	26	22	87	977
突発性発しん	男	48	32	39	50	169	1,949
	女	41	23	46	33	143	1,832
百日咳	男	1		1		2	17
	女						9
風しん	男						12
	女	1		1		2	26
ヘルパンギーナ	男	10	6	8	7	31	3,555
	女	10	13	7	3	33	3,317
麻しん(成人麻しんを除く)	男						19
	女				1	1	29
流行性耳下腺炎	男	92	106	96	79	373	3,652
	女	86	76	83	81	326	3,108
不明発しん症	男	9	3	6	10	28	243
	女	6	7	4	7	24	183
MCLS	男	3				3	32
	女		1			1	19
急性出血性結膜炎	男						5
	女						2
流行性角結膜炎	男	3	6	3	6	18	292
	女	7	5		2	14	235
細菌性髄膜炎	男	1	1			2	6
	女	1			1	2	9
無菌性髄膜炎	男						18
	女			1		1	9
マイコプラズマ肺炎	男	6	3	4	2	15	78
	女	4	4	1	1	10	72
クラミジア肺炎(オウム病を除く)	男	1				1	3
	女						4
成人麻しん	男						
	女						1

五類定点把握対象疾患 患者報告数【推移グラフ】 2005年48週現在

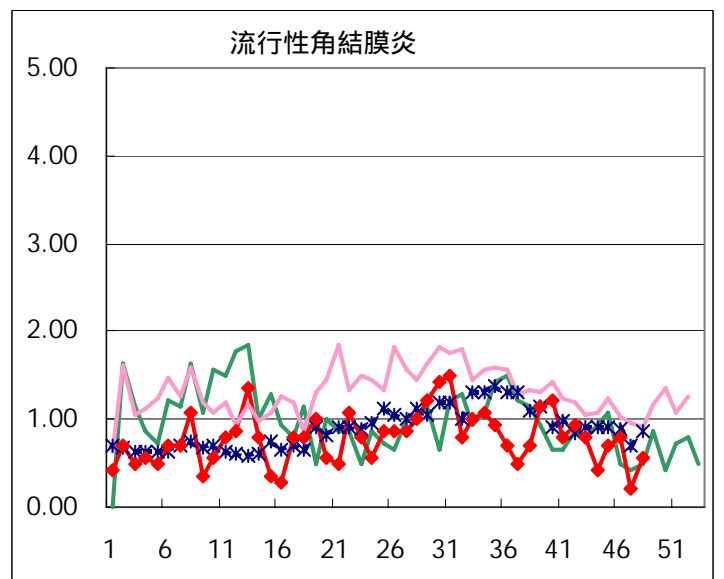
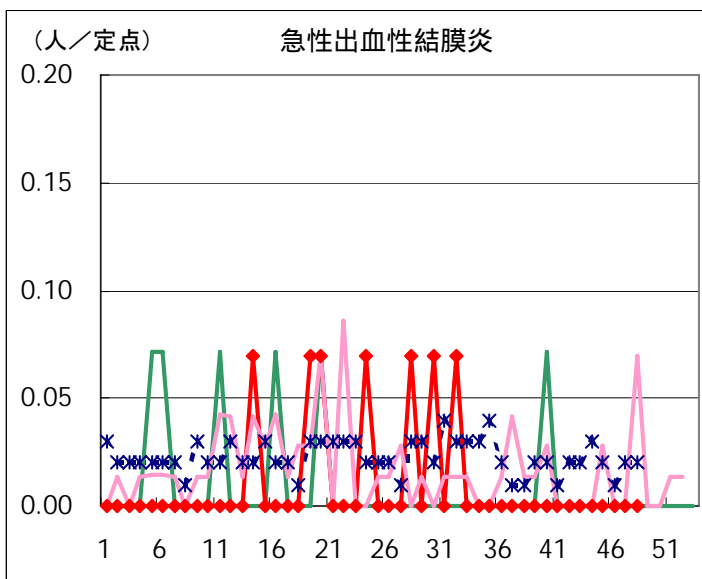
◆ 小児科・インフルエンザ定点



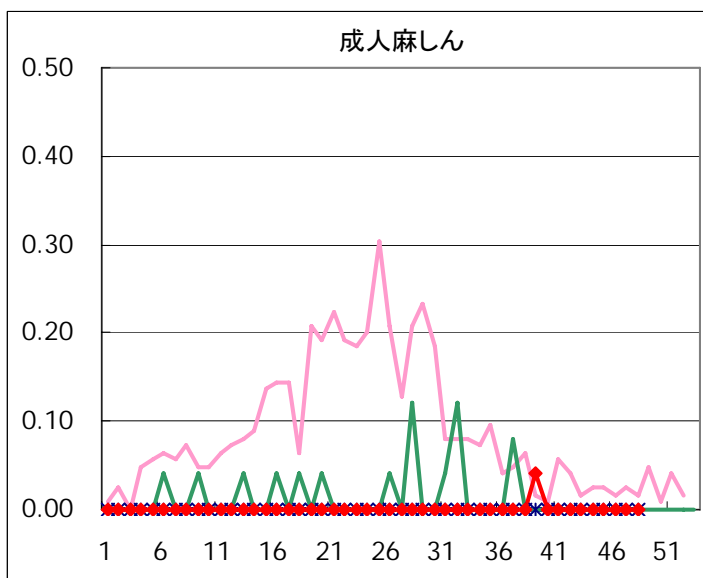
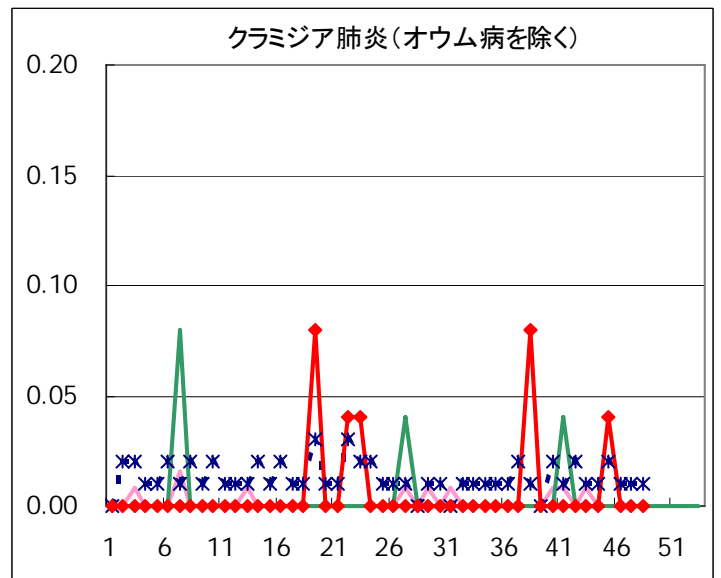
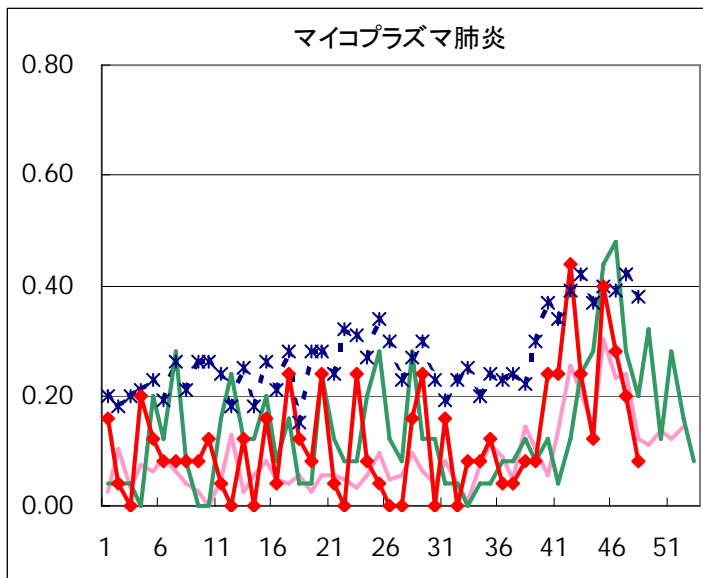
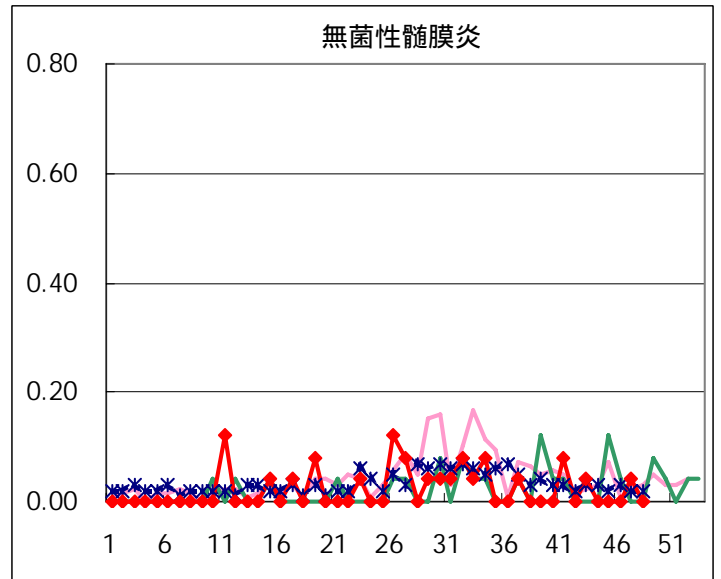
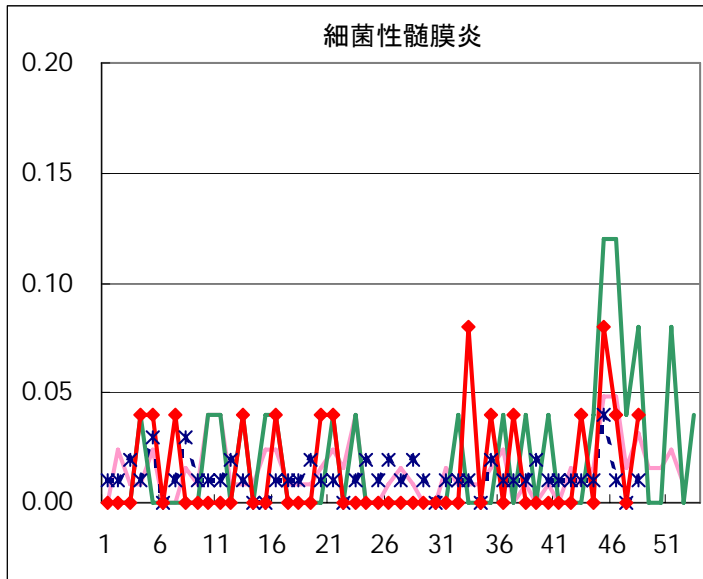




◆ 眼科定点



◆ 基幹定点



疾患別の定点医療機関数(週単位報告分)		
定点種別	疾患	医療機関数
インフルエンザ	インフルエンザ	178
眼科	急性出血性結膜炎	14
	流行性角結膜炎	
基幹	急性脳炎	25
	細菌性髄膜炎	
	無菌性髄膜炎	
	マイコプラズマ肺炎	
	クラミジア肺炎	
	成人麻しん	
小児科	上記を除く疾病	142

五類定点把握対象疾患 患者報告数【保健所別】2005年48週

	RS ウイルス 感染症	インフルエ ンザ	咽頭 結膜熱	A群溶血性 レンサ球菌 咽頭炎	感染性 胃腸炎	水痘	手足口病	伝染性 紅斑	突発性 発しん	百日咳
千代田	3		2	2	7	6			1	
中央区			1	1	8	2			2	
みなと	1		6	37	32	6		2	4	
新宿区	6				70	2				
文京			2		52	3		1	2	
台東	5			8	50	4	2		4	
墨田区	3	1		4	82	3	1	5	2	
江東区		5		5	114	3			2	
品川区	1		1	8	87	2		1	3	
目黒区				3	13				1	
大田区	1	1	4	30	215	24	5	2	8	
世田谷			1	6	103	9		5	5	
渋谷区			1	1	61	18		3	2	
中野区	1	5		5	31	7		1		
杉並	2	5		10	119	14	1		6	
池袋					26	5			2	
北区	1		4	2	33	10	4	2	3	
荒川区		1	5	4	37	9	1	3	2	
板橋区				2	48	5			2	
練馬区		6	2	17	56	4	1	2	4	
足立			2	10	40	1	1	1		
葛飾区		4		12	48	3		7	2	
江戸川	3	16	18	52	92	5	1	1	3	
西多摩	3		3	6	78	9	1		1	
八王子	1	1	1	18	12	5			3	
南多摩	8		1	3	27	8	1		1	
町田	2	1		32	57	8	4			
多摩立川				2	43	6				
多摩府中	1			7	68	10	1	5	8	
多摩小平	20	2	15	14	56	21		3	9	
島しょ									1	

東京都合計	62	48	69	301	1,765	212	24	44	83	-
定点当り報告数	0.44	0.27	0.49	2.12	12.43	1.49	0.17	0.31	0.58	-

五類定点把握対象疾患 患者報告数【保健所別】2005年48週

	風しん	ヘルパン ギーナ	麻疹 (成人麻疹 を除く)	流行性 耳下腺炎	急性出血 性結膜炎	流行性 角結膜炎	不明 発しん症	MCLS	合計
千代田									21
中央区				5					19
みなと				2		2	2		94
新宿区				5		1	1		85
文京				1		1			62
台東				1					74
墨田区				6			1		108
江東区		1		17		1			148
品川区		1		5					109
目黒区				1					18
大田区		1		17					308
世田谷				5					134
渋谷区							1		87
中野区				6			2		58
杉並				5					162
池袋				4					37
北区				8			1		68
荒川区		1		1		1			65
板橋区				3			1		61
練馬区				6			2		100
足立		1							56
葛飾区				9			2		87
江戸川				8					199
西多摩				4					105
八王子				5			2		48
南多摩		2		7					58
町田		1		8			2		115
多摩立川			1	2					54
多摩府中				13		1			114
多摩小平		2		6		1			149
島しょ									1

東京都合計	-	10	1	160	-	8	17	-	2,804
定点当り報告数	-	0.07	0.01	1.13	-	0.57	0.12	-	

五類定点把握対象疾患 患者報告数【保健所別・定点当たり】 2005年48週

	RS ウイルス 感染症	インフルエ ンザ	咽頭 結膜熱	A群溶血性 レンサ球菌 咽頭炎	感染性 胃腸炎	水痘	手足口病	伝染性 紅斑	突発性 発しん	百日咳
千代田	0.75		0.50	0.50	1.75	1.50			0.25	
中央区			0.33	0.33	2.67	0.67			0.67	
みなと	0.17		1.00	6.17	5.33	1.00		0.33	0.67	
新宿区	1.00				11.67	0.33				
文京			0.67		17.33	1.00		0.33	0.67	
台東	1.67			2.67	16.67	1.33	0.67		1.33	
墨田区	1.00	0.25		1.33	27.33	1.00	0.33	1.67	0.67	
江東区		1.25		1.67	38.00	1.00			0.67	
品川区	0.17		0.17	1.33	14.50	0.33		0.17	0.50	
目黒区				1.00	4.33				0.33	
大田区	0.11	0.10	0.44	3.33	23.89	2.67	0.56	0.22	0.89	
世田谷			0.13	0.75	12.88	1.13		0.63	0.63	
渋谷区			0.25	0.25	15.25	4.50		0.75	0.50	
中野区	0.17	0.71		0.83	5.17	1.17		0.17		
杉並	0.33	0.71		1.67	19.83	2.33	0.17		1.00	
池袋					5.20	1.00			0.40	
北区	0.25		1.00	0.50	8.25	2.50	1.00	0.50	0.75	
荒川区		0.33	2.50	2.00	18.50	4.50	0.50	1.50	1.00	
板橋区				0.33	8.00	0.83			0.33	
練馬区		1.00	0.40	3.40	11.20	0.80	0.20	0.40	0.80	
足立			0.50	2.50	10.00	0.25	0.25	0.25		
葛飾区		0.80		3.00	12.00	0.75		1.75	0.50	
江戸川	0.75	3.20	4.50	13.00	23.00	1.25	0.25	0.25	0.75	
西多摩	0.60		0.60	1.20	15.60	1.80	0.20		0.20	
八王子	0.50	0.33	0.50	9.00	6.00	2.50			1.50	
南多摩	2.67		0.33	1.00	9.00	2.67	0.33		0.33	
町田	1.00	0.33		16.00	28.50	4.00	2.00			
多摩立川				0.33	7.17	1.00				
多摩府中	0.10			0.70	6.80	1.00	0.10	0.50	0.80	
多摩小平	3.33	0.25	2.50	2.33	9.33	3.50		0.50	1.50	
島しょ									1.00	

東京都合計	62	48	69	301	1,765	212	24	44	83	-
定点当り報告数	0.44	0.27	0.49	2.12	12.43	1.49	0.17	0.31	0.58	-

五類定点把握対象疾患 患者報告数【保健所別・定点当たり】 2005年48週

	風しん	ヘルパン ギーナ	麻疹 (成人麻疹 を除く)	流行性 耳下腺炎	急性出血 性結膜炎	流行性 角結膜炎	不明 発しん症	MCLS
千代田								
中央区				1.67				
みなと				0.33		2.00	0.33	
新宿区				0.83		0.50	0.17	
文京				0.33		1.00		
台東				0.33				
墨田区				2.00			0.33	
江東区		0.33		5.67		1.00		
品川区		0.17		0.83				
目黒区				0.33				
大田区		0.11		1.89				
世田谷				0.63				
渋谷区							0.25	
中野区				1.00			0.33	
杉並				0.83				
池袋				0.80				
北区				2.00			0.25	
荒川区		0.50		0.50		1.00		
板橋区				0.50			0.17	
練馬区				1.20			0.40	
足立		0.25						
葛飾区				2.25			0.50	
江戸川				2.00				
西多摩				0.80				
八王子				2.50			1.00	
南多摩		0.67		2.33				
町田		0.50		4.00			1.00	
多摩立川			0.17	0.33				
多摩府中				1.30		1.00		
多摩小平		0.33		1.00		1.00		
島しょ								

東京都合計	-	10	1	160	-	8	17	-
定点当り報告数	-	0.07	0.01	1.13	-	0.57	0.12	-

五類定点把握対象疾患 患者報告数【年齢階級別】 2005年48週

	RS ウイルス 感染症	インフルエ ンザ	咽頭 結膜熱	A群溶血性 レンサ球菌 咽頭炎	感染性 胃腸炎	水痘	手足口病	伝染性 紅斑	突発性 発しん
～6ヶ月	17				10	5	1		6
～1歳	16		1		79	6		1	32
1歳	20	4	10	1	244	32	6	1	42
2歳	7	3	6	7	181	39	3	4	2
3歳	1	2	8	18	172	40	3	1	1
4歳		2	13	35	187	30	5	5	
5歳		2	6	46	151	29	1	3	
6歳		3	5	35	119	18	2	6	
7歳	1	3	9	55	90	7		10	
8歳		2	2	27	78	2		5	
9歳		1		25	58	2	2	2	
10～14歳		2	4	29	109	1		4	
15～19歳		1		1	46				
20～29歳		4	5	22	241	1	1	2	
30～39歳		5							
40～49歳		4							
50～59歳		2							
60～69歳		5							
70～79歳		3							
80歳以上									
合計	62	48	69	301	1,765	212	24	44	83
先週比	13	15	13	79	554	76	-15	6	-2

注:小児科定点把握対象疾病のうち、「20～29歳」は「20歳以上」と読み替える。
眼科疾患のうち、「70～79歳」は「70歳以上」と読み替える。

	百日咳	風しん	ヘルパン ギーナ	麻しん (成人麻しん を除く)	流行性 耳下腺炎	急性出血性 結膜炎	流行性 角結膜炎	不明 発しん症	MCLS
～6ヶ月									
～1歳			2					5	
1歳			4		3			4	
2歳				1	16			3	
3歳			1		21				
4歳					26			1	
5歳			1		33			3	
6歳					23				
7歳					10				
8歳					11			1	
9歳					4				
10～14歳					6				
15～19歳			1						
20～29歳			1		7				
30～39歳							4		
40～49歳							2		
50～59歳							1		
60～69歳									
70～79歳							1		
80歳以上									
合計	-	-	10	1	160	-	8	17	-
先週比	-1	-1	-5	1	-19	0	5	7	0

注:小児科定点把握対象疾病のうち、「20～29歳」は「20歳以上」と読み替える。
眼科疾患のうち、「70～79歳」は「70歳以上」と読み替える。

病原体・抗体検査情報

週別検出状況 2005年41週～48週

検出病原体・抗体		検体採取週								合計
		2005年								
		41	42	43	44	45	46	47	48	
ウイルス	アデノ	8	5	21	4	2	21	8	15	84
	ライノ	2	7	4	4	4	4	1		26
	ポリオ	1			1					2
	コクサッキーA群									
	コクサッキーB群	2		1						3
	エコー	1	1	3	1	1		2		9
	エンテロ71									
	その他のエンテロ	7	5	12	6	4	7	3	17	61
	単純ヘルペス			1						1
	水痘・帯状疱疹									
	ヘルペス6/7	2	4	2	4	1		1	1	15
	EB	1			2	2	2	3	3	13
	サイトメガロ			1						1
	ムンプス		3	2	1	3		1	1	11
	麻疹									
	風疹									
	パルボB19									
	RS	1	5	8	2	2	4	6	2	30
	ノロ				1		12	76	107	196
	ロタ			1			1			2
インフルエンザAソ連型										
インフルエンザA香港型						3	5		8	
インフルエンザB型										
デング				2	1				3	
その他のウイルス	1	1			1				3	
細菌	カンピロバクター									
	サルモネラ									
	腸管出血性大腸菌	5	1				2	3	11	
	その他の腸管系病原菌	3	2	2				3	10	
	溶血性レンサ球菌	2		1	1	5	3		12	
	MRSA			2		2	1		5	
	MSSA									
	その他の細菌	1							1	
その他の病原体										

臨床診断名別検出結果 2005年41週～48週

臨床診断名 検出病原体	インフルエンザ	上気道炎	下気道炎	感染性胃腸炎	無菌性髄膜炎	咽頭結膜熱	A群溶連菌咽頭炎	流行性角結膜炎	ヘルパンギーナ	手足口病	伝染性紅斑	不明発しん症	流行性耳下腺炎	水痘	麻疹	風しん	その他	合計
搬入検体数	58	59	115	494	22	1	3	6	1	1		24	17		3		163	
アデノ		23	17	11	1	1		5				3	3				20	84
ライノ		6	6	1								2	3				8	26
ポリオ																	2	2
コクサッキーA群																		
コクサッキーB群		1			1												1	3
エコー		1	1	1	6													9
エンテロ71																		
その他のエンテロ		15	12	5	3					1		6	4		1		14	61
単純ヘルペス																	1	1
水痘・带状疱疹しん																		
ヘルペス6/7					1							7			1		6	15
EB		5	2									2					4	13
サイトメガロ			1															1
ムンプス					1								10					11
麻疹																		
風しん																		
パルボB19																		
RS		4	22									1					3	30
ノロ		1		193													2	196
ロタ				2														2
インフルエンザAソ連型																		
インフルエンザA香港型	8																	8
インフルエンザB型																		
カンピロバクター																		
サルモネラ																		
腸管出血性大腸菌																	11	11
その他の腸管系病原菌																	10	10
溶血性レンサ球菌							2										10	12
その他の病原体		2															10	12
備考	この表の「その他の病原体」は「週別検出状況」の表にある「デング」「その他のウイルス」「MRSA」「MSSA」「その他の細菌」と「その他の病原体」の合計である。																	