

全数及び定点(週単位報告)把握対象疾患

- 発生動向の概況 《2005年49週》
- 定点医療機関からのコメント
- 全数把握対象疾患 患者報告数
- 五類定点把握対象疾患 患者報告数
 - 男女別
 - 推移グラフ
 - 保健所別
 - 保健所別(定点当たり)
 - 年齢階級別
- 病原体・抗体検査情報
 - 週別検出状況
 - 臨床診断名別検出結果
 - クローズアップ「感染性胃腸炎」

定点(月単位報告)把握対象疾患

— 性感染症・薬剤耐性菌感染症 —

- 発生動向の概況 《2005年11月》
- 定点医療機関からのコメント
- 性感染症 患者報告数
 - 推移グラフ
 - 保健所別
 - 保健所別(定点当たり)
 - 年齢階級別
 - 2次医療圏別
- 薬剤耐性菌感染症

東京都医師会感染症予防検討委員会

事務局:東京都健康安全研究センター疫学情報室

電話:03-3363-3213(直通)

FAX:03-5332-7365

E-mail: idsc@tokyo-eiken.go.jp

アドレス: idsc.tokyo-eiken.go.jp/



全数及び定点(週単位報告)把握対象疾患

発生動向の概況 《2005年49週》

(全数把握対象疾患)

- ・今週報告された腸管出血性大腸菌感染症2症例で、ステーキ、レバ刺し、ユッケの喫食が確認されている。また、ジアルジア症例では、スペインでの生水の摂取が確認されている。
- ・HIV、梅毒の混合感染症例が報告された。

区分	疾患	報告件数	情報 (検出病原体・血清型・推定感染経路等)	推定感染地
二類	細菌性赤痢	1	フレキシネル菌	モロッコ
三類	腸管出血性大腸菌感染症	2	O157 VT1	国内
四類	マラリア	1	熱帯熱	リベリア、ガーナ
五類	アメーバ赤痢	4	推定感染経路:経口感染1件、同性間性的接触1件、不明2件	国内
	HIV感染症	5	無症候性キャリア3件、AIDS2件 推定感染経路:異性間性的接触1件、同性間性的接触4件	国内4件、タイ1件
	ジアルジア症	1	推定感染経路:経口感染	スペイン
	梅毒	5	早期頭症梅毒Ⅱ期1件、無症候梅毒4件 推定感染経路:異性間性的接触2件、同性間性的接触1件、異性間性的接触/母子感染1件、不明1件	国内4件、不明1件
	バンコマイシン耐性腸球菌感染症	1	vanC型 推定感染経路:不明	国内

(推定される感染経路及び感染地は医師の届出によるものである。)

(定点把握対象疾患 ー小児科・インフルエンザ・眼科・基幹定点ー)

- ・RSウイルス感染症の患者報告が増加し続けている。

(検査情報)

臨床診断名	患者年齢	検査試料	検出病原体	検査法
咽頭炎	5	咽頭拭い液	アデノウイルス	遺伝子
急性上気道炎	1	咽頭拭い液	アデノウイルス、RSウイルス	
咽頭気管支炎	1	咽頭拭い液	RSウイルス	
急性扁桃炎	1	未記入	アデノウイルス	
急性気管支炎、扁桃炎	4	咽頭拭い液	RSウイルス	
肺炎	10	咽頭拭い液	マイコプラズマ・ニューモニエ	
急性気管支炎	1	鼻汁	RSウイルス	
急性細気管支炎	1	咽頭拭い液	RSウイルス	
気管支喘息発作	4	鼻汁	RSウイルス	
気管支喘息発作	13	咽頭拭い液	パラインフルエンザウイルス2型	

臨床診断名	患者年齢	検査試料	検出病原体	検査法
耳下腺炎	4	咽頭拭い液	ムンプスウイルス、アデノウイルス	遺伝子
ムンプス	5	咽頭拭い液	ムンプスウイルス	
顎下腺炎(ムンプス疑い)	6	咽頭拭い液	EBウイルス	
突発疹	1	咽頭拭い液	ヒトヘルペスウイルス6型	
不明発疹症	5	咽頭拭い液	エンテロウイルス	
不明発疹症	0	咽頭拭い液	エンテロウイルス	
不明発疹症	0	咽頭拭い液	エンテロウイルス	
記載なし	8M	咽頭拭い液	ヒトヘルペスウイルス6型	
頸部リンパ節炎	8	咽頭拭い液	ライノウイルス	
水痘疑い	0	咽頭拭い液	エンテロウイルス	
クループ症候群	1	咽頭拭い液	RSウイルス	
急性胃腸炎、気管支肺炎	3	咽頭拭い液	ノロウイルス、アデノウイルス	
感染性胃腸炎	4M	糞便	ノロウイルス	
乳児嘔吐下痢症	0	糞便	ノロウイルス G II	
下血、下痢	12D	糞便	ノロウイルス	
急性脳炎、胃腸炎	56	糞便	ノロウイルス	
急性腸炎	57	糞便	ノロウイルス	
急性腸炎	53	糞便	ノロウイルス	
頻回けいれん、胃腸炎	5M	直腸拭い液	ノロウイルス	
潰瘍性大腸炎	29	糞便	A群ロタウイルス(ELISA)	
ムンプス	2	咽頭拭い液	アデノウイルス2型 (遺伝子検査でムンプスウイルスが検出されている)	* 分離
流行性角結膜炎	9M	結膜拭い液	アデノウイルス3型	
レジオネラ症	55	菌株	レジオネラ・ニューモフィラ 血清群 7	血清 型別

* 遺伝子検査で報告済みの検体を含む。

インフルエンザ(集団事例)検査情報

施設	検査試料数	陽性数	インフルエンザウイルス			その他
			AH1(Aソ連)	AH3(A香港)	B	
小学校	5	4		4		
小学校	5	1		1		

ウイルス性胃腸炎(集団事例)検査情報

検査区分	検査試料数	陽性数	ノロウイルス		ロタウイルス	その他
			G I	G II		
施設内感染疑いまたは食中毒等	141	53		53		

定点医療機関・保健所からのコメント

中野区保健所

・インフルエンザA型1名。

台東保健所

・インフルエンザA型1名。

全数把握対象疾患 患者報告数 2005年49週

分類	疾病名	東京都分(報告週)					全国分(診断週)	
		46週	47週	48週	49週	年累計	49週	年累計
一類	エボラ出血熱							
	クリミア・コンゴ出血熱							
	重症急性呼吸器症候群							
	痘そう							
	ペスト							
	マールブルグ病							
	ラッサ熱							
二類	急性灰白髄炎							
	コレラ			1		11		51
	細菌性赤痢	2		3	1	88	7	539
	ジフテリア							
	腸チフス					11		49
	パラチフス					4		18
三類	腸管出血性大腸菌感染症	1	2	1	2	235	26	3509
四類	E型肝炎	1				8	()	(39)
	ウエストナイル熱						()	(1)
	A型肝炎		1	2		24	(2)	(163)
	エキノコックス症					1		16
	黄熱							
	オウム病					3	1	33
	回帰熱							
	Q熱					3		8
	狂犬病							
	高病原性鳥インフルエンザ							
	コクシジオイデス症							4
	サル痘							
	腎症候性出血熱							
	炭疽							
	つつが虫病	1				4	18	260
	デング熱	2	1	1		29		71
	ニパウイルス感染症							
	日本紅斑熱							61
	日本脳炎							7
	ハンタウイルス肺症候群							
	Bウイルス病							
	ブルセラ症					1		1
	発しんチフス							
ポツリヌス症					1	()	(3)	
マラリア	2			1	21	1	65	
野兔症								
ライム病					4		8	
リッサウイルス感染症								
レジオネラ症	2	1	1		24	2	263	
レプトスピラ症	2				3	()	(14)	
五類 (全数届出)	アメーバ赤痢	3	1	1	4	174	6	650
	ウイルス性肝炎(A型・E型を除く)			1		33		263
	急性脳炎			1		15	(1)	(169)
	クリプトスポリジウム症					1		9
	クロイツフェルト・ヤコブ病	1				15	1	144
	劇症型溶血性レンサ球菌感染症	1		2		7		55
	後天性免疫不全症候群	6	6	8	5	392	9	1084
	ジアルジア症	2			1	13		76
	髄膜炎菌性髄膜炎					3		10
	先天性風しん症候群							1
	梅毒	2	1	2	5	94	6	515
	破傷風			1		2		107
	バンコマイシン耐性黄色ブドウ球菌感染症							
	バンコマイシン耐性腸球菌感染症		1		1	13		63

2005/12/19集計

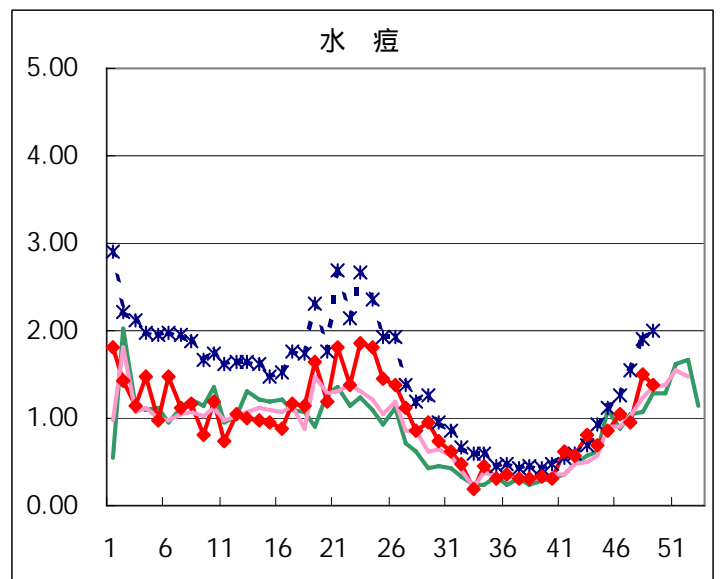
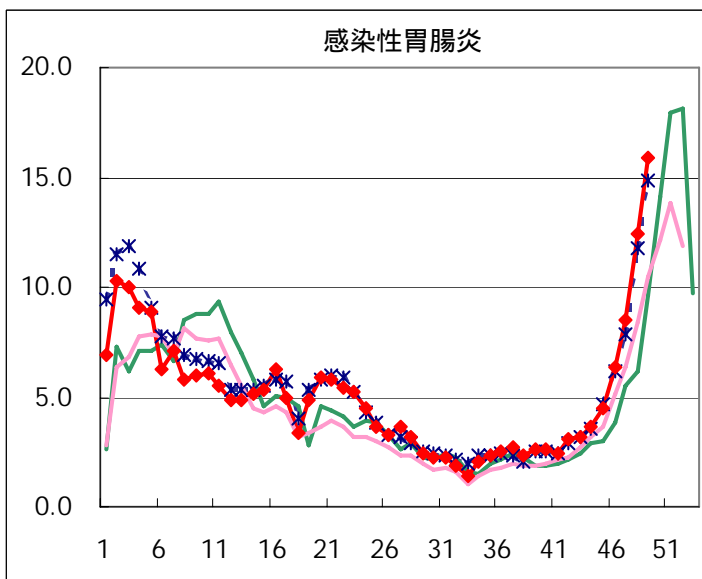
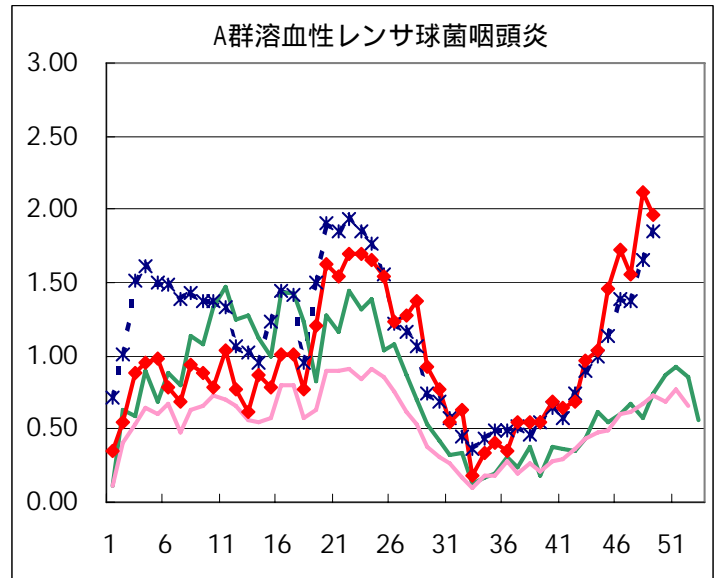
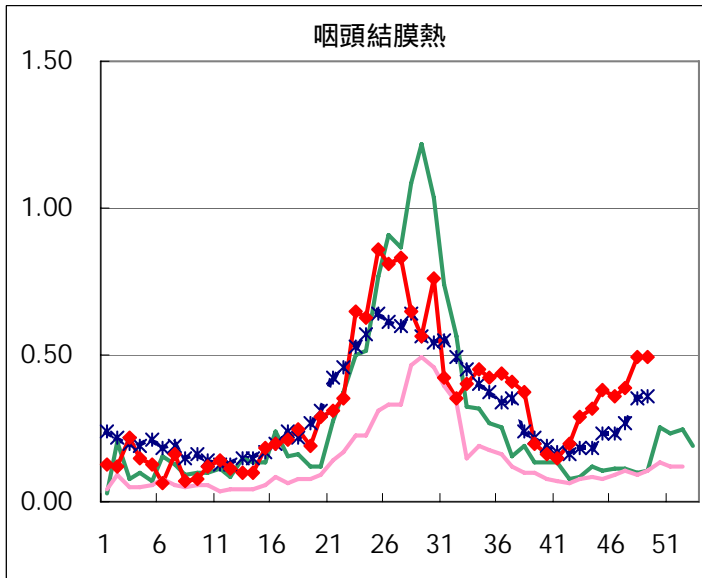
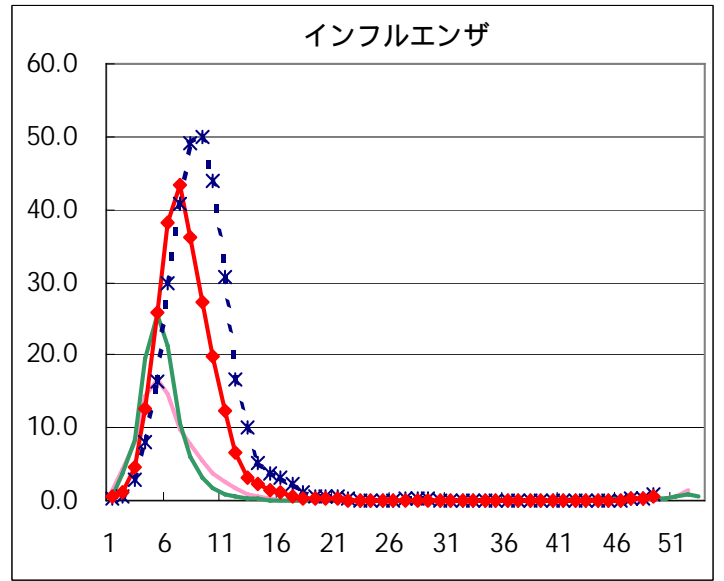
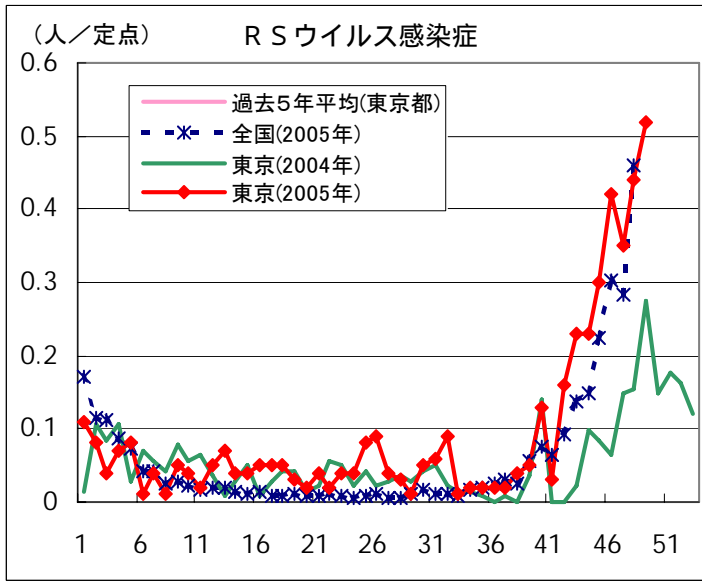
(カッコ内の数値は48週分)

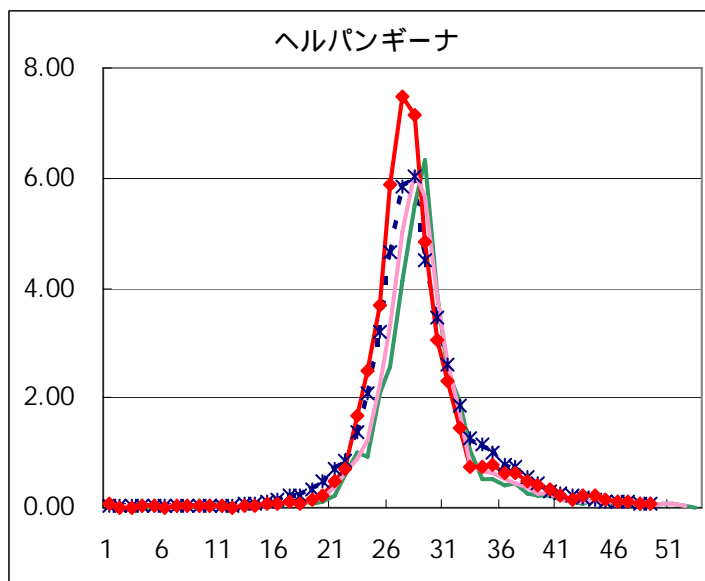
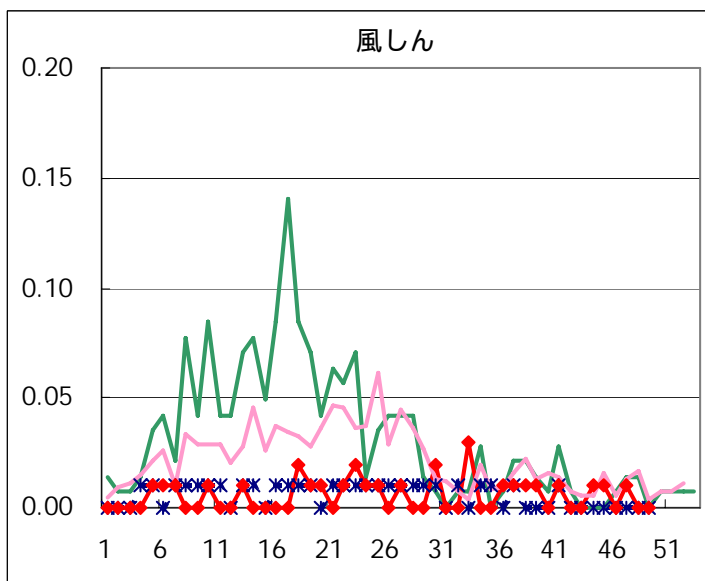
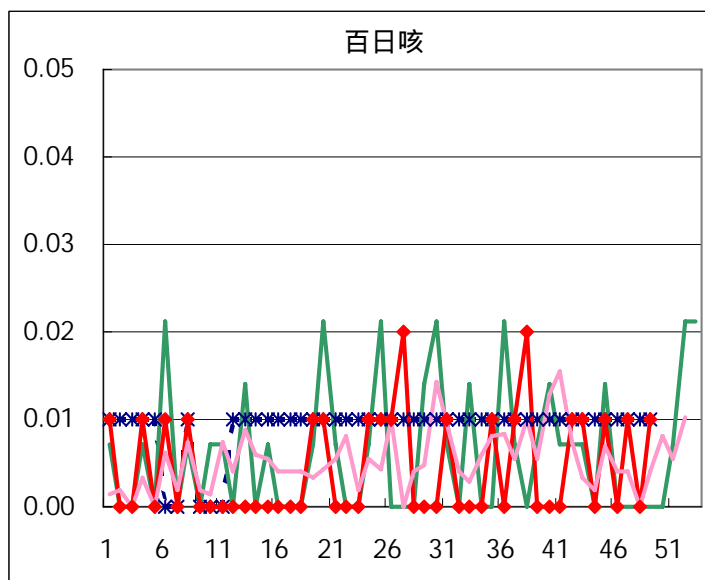
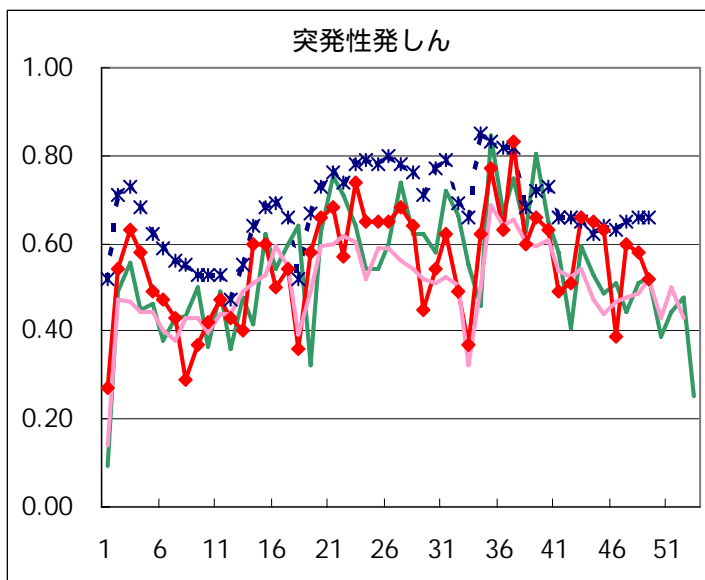
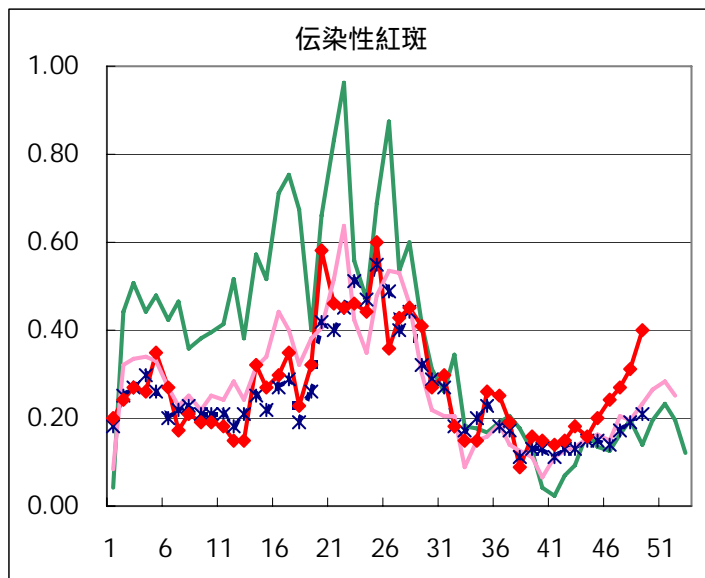
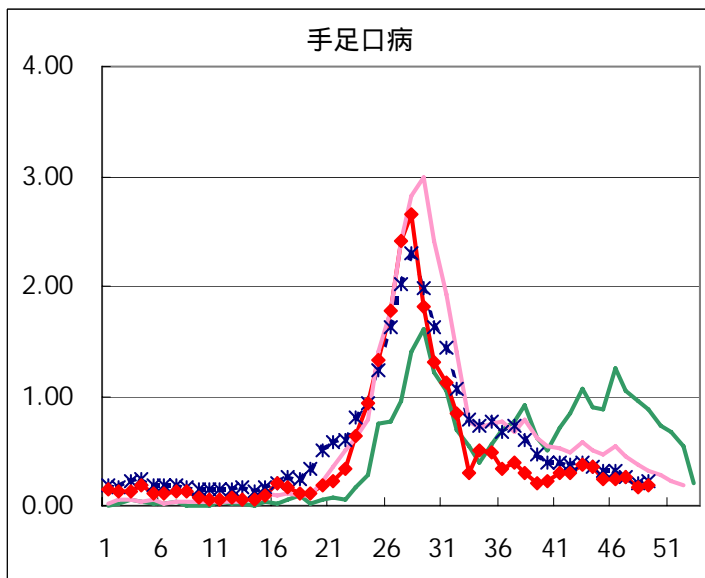
五類定点把握対象疾患 患者報告数【男女別】 2005年49週

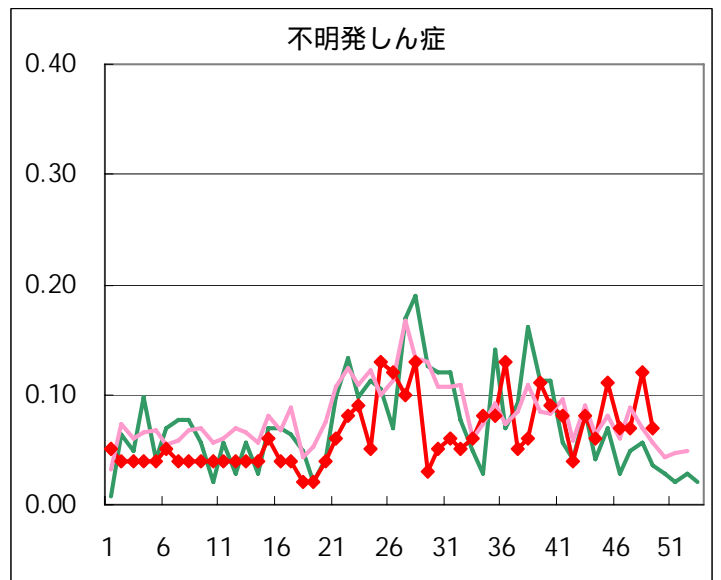
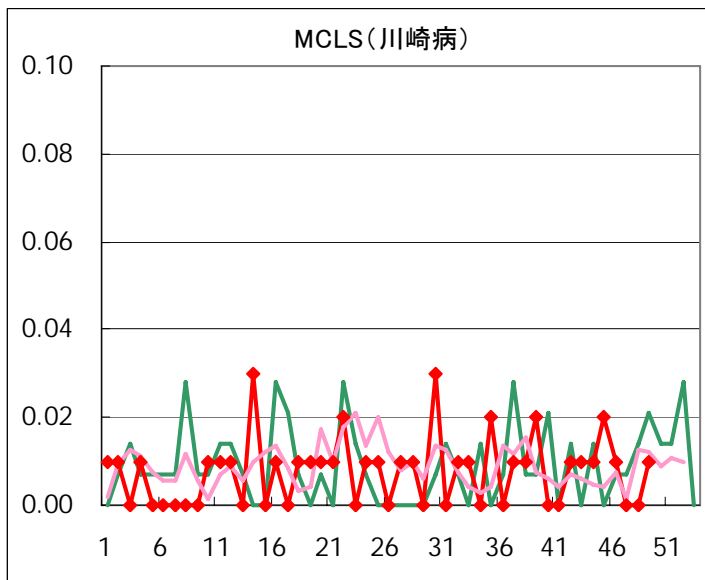
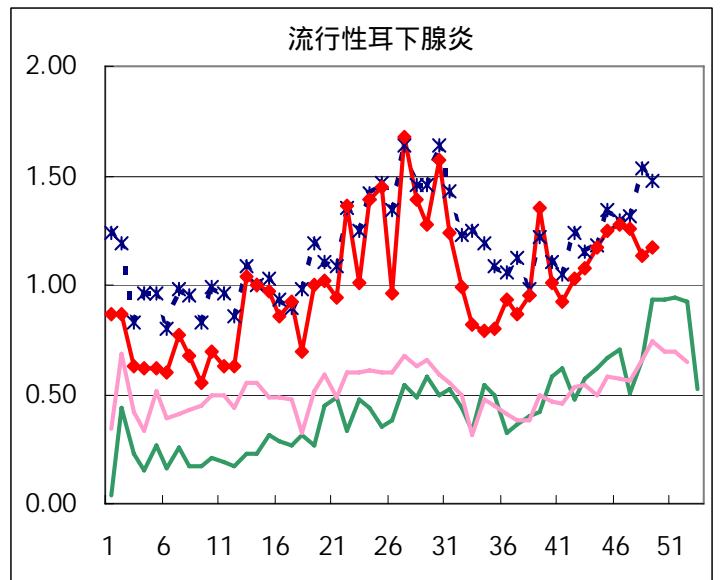
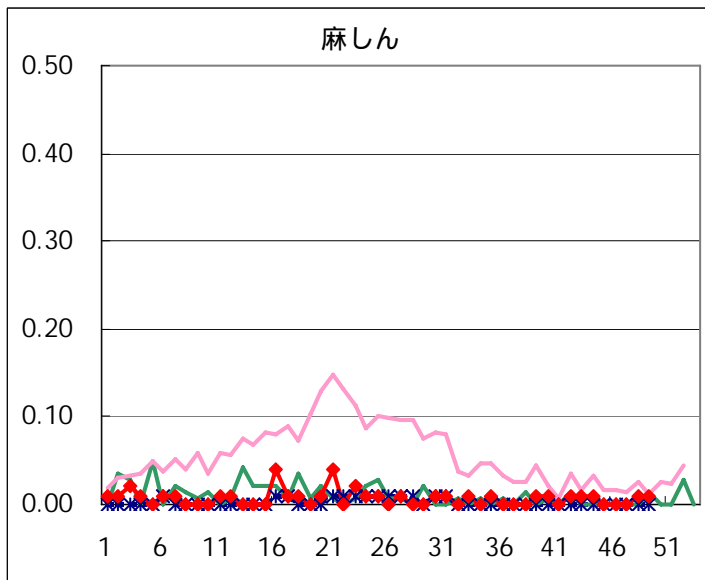
疾病名	性	2005年				4週合計	年累計
		46	47	48	49		
RSウイルス感染症	男	34	22	35	41	132	357
	女	26	27	27	33	113	291
インフルエンザ	男	15	15	27	41	98	21,108
	女	10	18	21	40	89	21,478
咽頭結膜熱	男	29	29	29	37	124	1,250
	女	22	27	40	33	122	1,037
A群溶血性レンサ球菌咽頭炎	男	124	108	169	154	555	3,719
	女	121	114	132	124	491	3,109
感染性胃腸炎	男	468	647	919	1,138	3,172	18,409
	女	435	564	846	1,114	2,959	17,014
水痘	男	76	73	118	97	364	3,665
	女	72	63	94	97	326	3,273
手足口病	男	19	24	13	10	66	1,812
	女	15	15	11	17	58	1,448
伝染性紅斑	男	13	12	22	28	75	909
	女	21	26	22	29	98	1,006
突発性発しん	男	32	39	50	36	157	1,985
	女	23	46	33	38	140	1,870
百日咳	男		1			1	17
	女				2	2	11
風しん	男						12
	女		1			1	26
ヘルパンギーナ	男	6	8	7	3	24	3,558
	女	13	7	3	9	32	3,326
麻しん(成人麻しんを除く)	男				1	1	20
	女			1		1	29
流行性耳下腺炎	男	106	96	79	80	361	3,732
	女	76	83	81	86	326	3,194
不明発しん症	男	3	6	10	6	25	249
	女	7	4	7	4	22	187
MCLS	男				2	2	34
	女	1				1	19
急性出血性結膜炎	男						5
	女						2
流行性角結膜炎	男	6	3	6	4	19	296
	女	5		2	7	14	242
細菌性髄膜炎	男	1				1	6
	女			1		1	9
無菌性髄膜炎	男						18
	女		1			1	9
マイコプラズマ肺炎	男	3	4	2	3	12	79
	女	4	1	1	4	10	75
クラミジア肺炎(オウム病を除く)	男						3
	女						4
成人麻しん	男						
	女						1

五類定点把握対象疾患 患者報告数【推移グラフ】 2005年49週現在

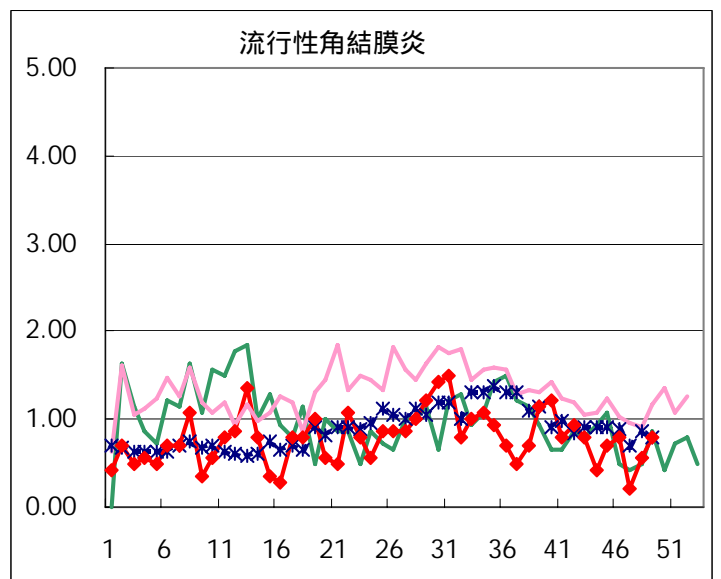
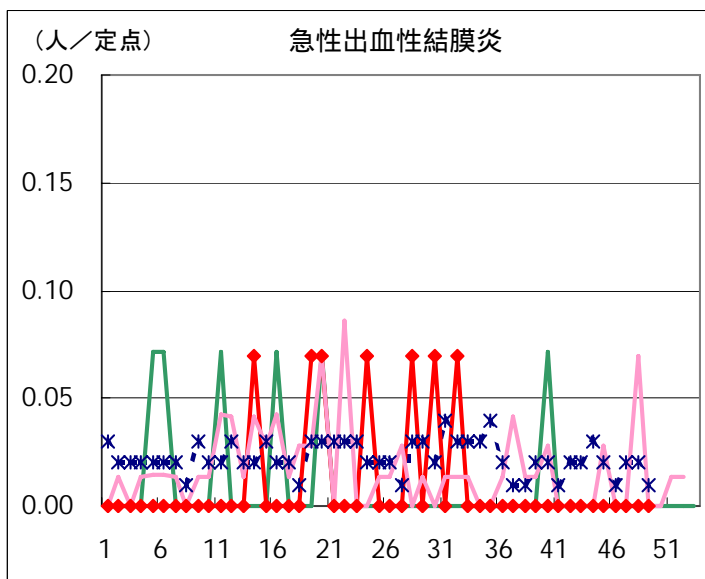
◆ 小児科・インフルエンザ定点



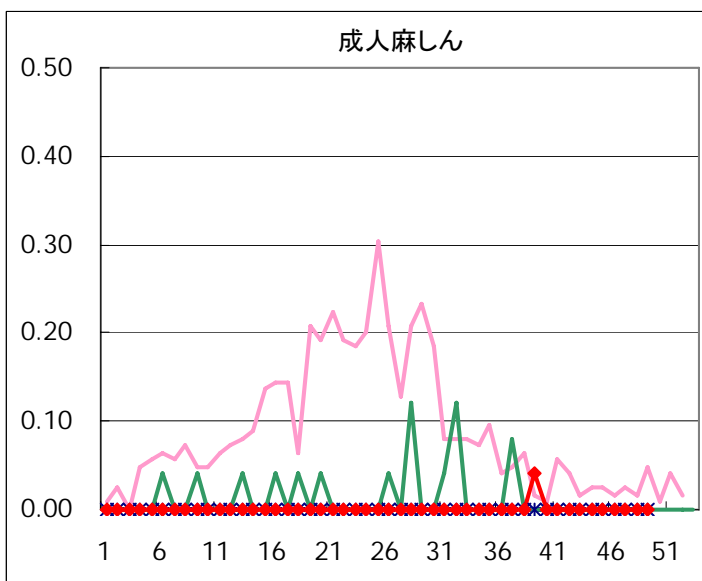
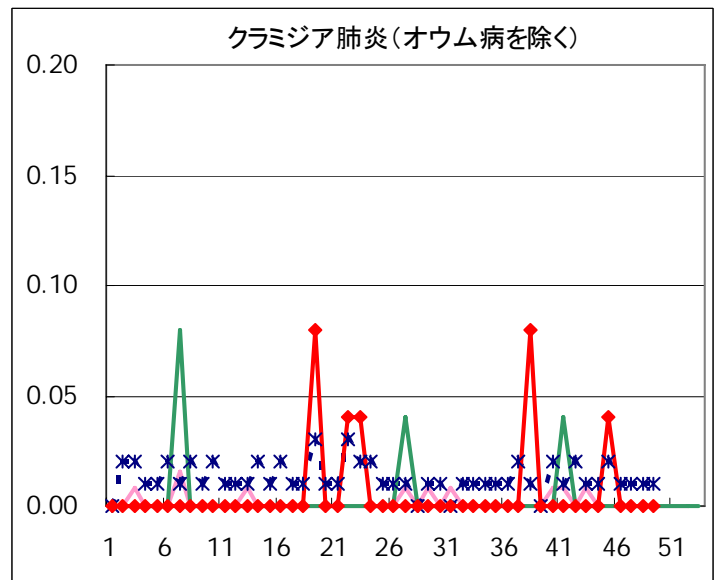
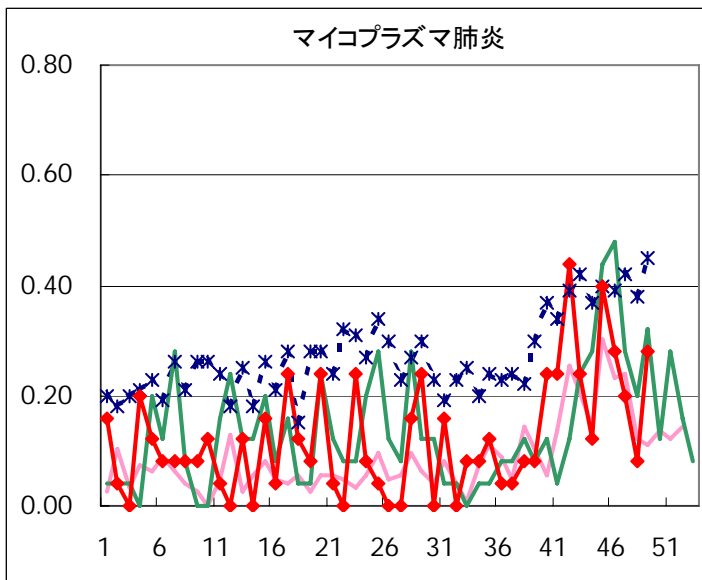
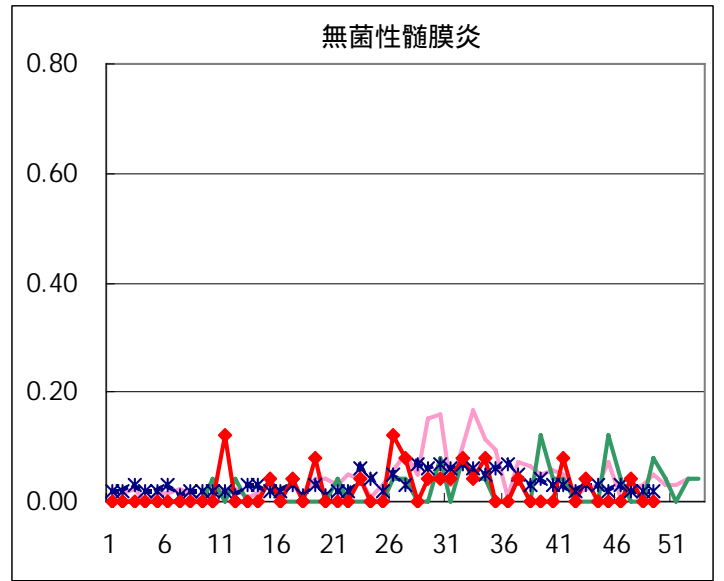
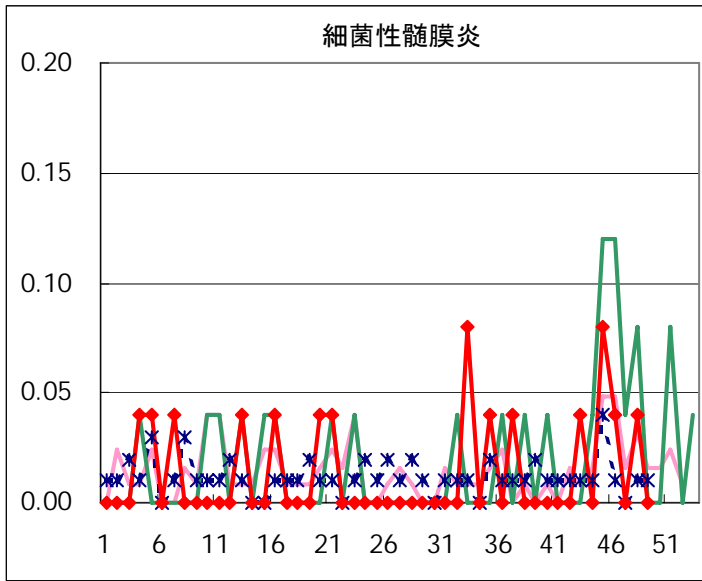




◆ 眼科定点



◆ 基幹定点



疾患別の定点医療機関数(週単位報告分)		
定点種別	疾患	医療機関数
インフルエンザ	インフルエンザ	178
眼科	急性出血性結膜炎	14
	流行性角結膜炎	
基幹	急性脳炎	25
	細菌性髄膜炎	
	無菌性髄膜炎	
	マイコプラズマ肺炎	
	クラミジア肺炎	
	成人麻しん	
小児科	上記を除く疾病	142

五類定点把握対象疾患 患者報告数【保健所別】2005年49週

	RS ウイルス 感染症	インフルエ ンザ	咽頭 結膜熱	A群溶血性 レンサ球菌 咽頭炎	感染性 胃腸炎	水痘	手足口病	伝染性 紅斑	突発性 発しん	百日咳
千代田				1	14	1				
中央区				2	26				5	
みなと	1		6	22	59	7	3	4	3	
新宿区	1			1	62				1	
文京	6		1		26	3				
台東	10	1	1	16	65	6	3		1	
墨田区	1	5		5	82	2	3	3	1	
江東区		7	1	10	105	2		1		
品川区	2	1	4	3	125	7		1	3	
目黒区			1	3	33	7	2		4	
大田区	5	1	14	38	208	11	3	4	2	
世田谷	6	1	1	9	168	13	7	9	3	
渋谷区				4	59	4		4	3	
中野区	1	1	1		29	5		2	2	
杉並	3	2		6	116	15	1	3	2	
池袋					34	4			1	
北区	1		4	1	62	7	2	4	8	
荒川区			10	6	53	7		1	1	
板橋区					67	8				
練馬区	1	3		10	63	6		1	5	
足立			1	1	47	3		2	1	
葛飾区		6		17	65	14		7	4	
江戸川	5	24	12	26	118	6	1	1		1
西多摩	3		3	9	123	9	1		1	
八王子	3	15		15	9	8		1	1	1
南多摩	5		2	7	51	5	1		3	
町田	1	9		18	87	5		1	6	
多摩立川		1		1	49	4				
多摩府中		3	2	11	137	15		2	4	
多摩小平	19	1	6	36	110	10		3	9	
島しょ								3		

東京都合計	74	81	70	278	2,252	194	27	57	74	2
定点当り報告数	0.52	0.46	0.49	1.96	15.86	1.37	0.19	0.40	0.52	0.01

五類定点把握対象疾患 患者報告数【保健所別】2005年49週

	風しん	ヘルパン ギーナ	麻疹 (成人麻疹 を除く)	流行性 耳下腺炎	急性出血 性結膜炎	流行性 角結膜炎	不明 発しん症	MCLS	合計
千代田			1						17
中央区				14					47
みなと						2	4		111
新宿区				2		2			69
文京				3		1			40
台東		2							105
墨田区				2					104
江東区				12		2			140
品川区		1		8					155
目黒区				2					52
大田区		4		23			1		314
世田谷				3					220
渋谷区		1							75
中野区				4			1		46
杉並				7					155
池袋				4					43
北区				11					100
荒川区		2		1					81
板橋区				2					77
練馬区				6			1		96
足立									55
葛飾区				12					125
江戸川				6					200
西多摩				15					164
八王子				3			2		58
南多摩				7					81
町田				2					129
多摩立川				1					56
多摩府中		2		7		1	1		185
多摩小平				9		3		2	208
島しょ									3

東京都合計	-	12	1	166	-	11	10	2	3,311
定点当り報告数	-	0.08	0.01	1.17	-	0.79	0.07	0.01	

五類定点把握対象疾患 患者報告数【保健所別・定点当たり】 2005年49週

	RS ウイルス 感染症	インフルエ ンザ	咽頭 結膜熱	A群溶血性 レンサ球菌 咽頭炎	感染性 胃腸炎	水痘	手足口病	伝染性 紅斑	突発性 発しん	百日咳
千代田				0.25	3.50	0.25				
中央区				0.67	8.67				1.67	
みなと	0.17		1.00	3.67	9.83	1.17	0.50	0.67	0.50	
新宿区	0.17			0.17	10.33				0.17	
文京	2.00		0.33		8.67	1.00				
台東	3.33	0.25	0.33	5.33	21.67	2.00	1.00		0.33	
墨田区	0.33	1.25		1.67	27.33	0.67	1.00	1.00	0.33	
江東区		1.75	0.33	3.33	35.00	0.67		0.33		
品川区	0.33	0.14	0.67	0.50	20.83	1.17		0.17	0.50	
目黒区			0.33	1.00	11.00	2.33	0.67		1.33	
大田区	0.56	0.10	1.56	4.22	23.11	1.22	0.33	0.44	0.22	
世田谷	0.75	0.11	0.13	1.13	21.00	1.63	0.88	1.13	0.38	
渋谷区				1.00	14.75	1.00		1.00	0.75	
中野区	0.17	0.14	0.17		4.83	0.83		0.33	0.33	
杉並	0.50	0.29		1.00	19.33	2.50	0.17	0.50	0.33	
池袋					6.80	0.80			0.20	
北区	0.25		1.00	0.25	15.50	1.75	0.50	1.00	2.00	
荒川区			5.00	3.00	26.50	3.50		0.50	0.50	
板橋区					11.17	1.33				
練馬区	0.20	0.50		2.00	12.60	1.20		0.20	1.00	
足立			0.25	0.25	11.75	0.75		0.50	0.25	
葛飾区		1.20		4.25	16.25	3.50		1.75	1.00	
江戸川	1.25	4.80	3.00	6.50	29.50	1.50	0.25	0.25		0.25
西多摩	0.60		0.60	1.80	24.60	1.80	0.20		0.20	
八王子	1.50	5.00		7.50	4.50	4.00		0.50	0.50	0.50
南多摩	1.67		0.67	2.33	17.00	1.67	0.33		1.00	
町田	0.50	3.00		9.00	43.50	2.50		0.50	3.00	
多摩立川		0.13		0.17	8.17	0.67				
多摩府中		0.23	0.20	1.10	13.70	1.50		0.20	0.40	
多摩小平	3.17	0.13	1.00	6.00	18.33	1.67		0.50	1.50	
島しょ								3.00		

東京都合計	74	81	70	278	2,252	194	27	57	74	2
定点当り報告数	0.52	0.46	0.49	1.96	15.86	1.37	0.19	0.40	0.52	0.01

五類定点把握対象疾患 患者報告数【保健所別・定点当たり】 2005年49週

	風しん	ヘルパン ギーナ	麻疹 (成人麻疹 を除く)	流行性 耳下腺炎	急性出血 性結膜炎	流行性 角結膜炎	不明 発しん症	MCLS
千代田			0.25					
中央区				4.67				
みなと						2.00	0.67	
新宿区				0.33		1.00		
文京				1.00		1.00		
台東		0.67						
墨田区				0.67				
江東区				4.00		2.00		
品川区		0.17		1.33				
目黒区				0.67				
大田区		0.44		2.56			0.11	
世田谷				0.38				
渋谷区		0.25						
中野区				0.67			0.17	
杉並				1.17				
池袋				0.80				
北区				2.75				
荒川区		1.00		0.50				
板橋区				0.33				
練馬区				1.20			0.20	
足立								
葛飾区				3.00				
江戸川				1.50				
西多摩				3.00				
八王子				1.50			1.00	
南多摩				2.33				
町田				1.00				
多摩立川				0.17				
多摩府中		0.20		0.70		1.00	0.10	
多摩小平				1.50		3.00		0.33
島しょ								

東京都合計	-	12	1	166	-	11	10	2
定点当り報告数	-	0.08	0.01	1.17	-	0.79	0.07	0.01

五類定点把握対象疾患 患者報告数【年齢階級別】 2005年49週

	RS ウイルス 感染症	インフルエ ンザ	咽頭 結膜熱	A群溶血性 レンサ球菌 咽頭炎	感染性 胃腸炎	水痘	手足口病	伝染性 紅斑	突発性 発しん
～6ヶ月	11		1		15	3			6
～1歳	14	1	2	1	126	9	2	1	33
1歳	25	4	13	3	297	35	6	2	30
2歳	11	5	7	8	234	33	6	1	5
3歳	8	8	10	24	192	31	4	4	
4歳	4	2	18	37	203	25	3	8	
5歳	1	7	10	47	187	27	1	8	
6歳		4	3	46	169	12	1	9	
7歳		7	2	35	125	8	1	7	
8歳		3		23	101	4	1	6	
9歳		3	1	14	72		1	6	
10～14歳		12	1	18	152	6	1	4	
15～19歳					29				
20～29歳		6	2	22	350	1		1	
30～39歳		7							
40～49歳		5							
50～59歳		1							
60～69歳		1							
70～79歳		3							
80歳以上		2							
合計	74	81	70	278	2,252	194	27	57	74
先週比	12	33	1	-23	487	-18	3	13	-9

注:小児科定点把握対象疾病のうち、「20～29歳」は「20歳以上」と読み替える。
眼科疾患のうち、「70～79歳」は「70歳以上」と読み替える。

	百日咳	風しん	ヘルパン ギーナ	麻しん (成人麻しん を除く)	流行性 耳下腺炎	急性出血性 結膜炎	流行性 角結膜炎	不明 発しん症	MCLS
～6ヶ月									
～1歳	1		2					3	
1歳			3		4			2	
2歳			1		13			4	
3歳					24				
4歳			6		25				1
5歳					31				
6歳	1				17		1		
7歳					13			1	1
8歳					12				
9歳					11				
10～14歳					12				
15～19歳									
20～29歳				1	4		3		
30～39歳							5		
40～49歳							2		
50～59歳									
60～69歳									
70～79歳									
80歳以上									
合計	2	-	12	1	166	-	11	10	2
先週比	2	0	2	0	6	0	3	-7	2

注:小児科定点把握対象疾病のうち、「20～29歳」は「20歳以上」と読み替える。
眼科疾患のうち、「70～79歳」は「70歳以上」と読み替える。

病原体・抗体検査情報

週別検出状況 2005年42週～49週

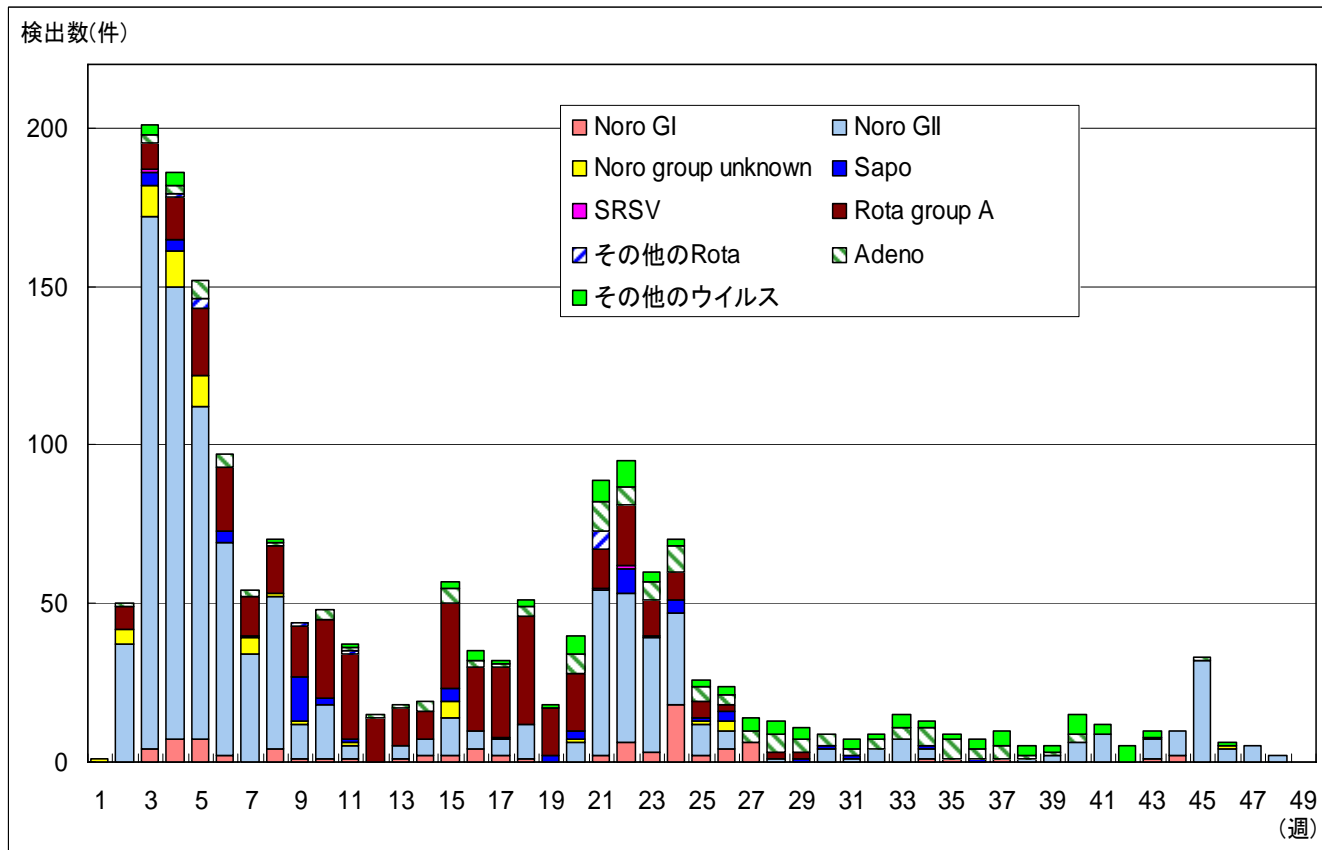
検出病原体・抗体		検体採取週								合計
		2005年								
		42	43	44	45	46	47	48	49	
ウイルス	アデノ	5	21	4	2	21	8	15	7	83
	ライノ	7	4	4	4	4	1		1	25
	ポリオ			1						1
	コクサッキーA群									
	コクサッキーB群		1							1
	エコー	1	3	1	1		2			8
	エンテロ71									
	その他のエンテロ	5	12	6	4	7	3	17	4	58
	単純ヘルペス		1							1
	水痘・帯状疱疹									
	ヘルペス6/7	4	2	4	1		1	1	2	15
	EB			2	2	2	3	3	1	13
	サイトメガロ		1							1
	ムンプス	3	2	1	3		1	1	2	13
	麻疹									
	風しん									
	パルボB19									
	RS	5	8	2	2	4	6	2	7	36
	ノロ			1		12	76	107	61	257
	ロタ		1			1			1	3
	インフルエンザAソ連型									
インフルエンザA香港型					3	5		5	13	
インフルエンザB型										
デング			2	1					3	
その他のウイルス	1			1				1	3	
細菌	カンピロバクター									
	サルモネラ									
	腸管出血性大腸菌	1				2		3		6
	その他の腸管系病原菌	2	2					3		7
	溶血性レンサ球菌		1	1	5	3			6	16
	MRSA		2		2	1			1	6
	MSSA									
	その他の細菌								2	2
その他の病原体									1	1

臨床診断名別検出結果 2005年42週～49週

臨床診断名 検出病原体	インフルエンザ	上気道炎	下気道炎	感染性胃腸炎	無菌性髄膜炎	咽頭結膜熱	A群溶連菌咽頭炎	流行性角結膜炎	ヘルパンギーナ	手足口病	伝染性紅斑	不明発しん症	流行性耳下腺炎	水痘	麻疹	風しん	その他	合計
搬入検体数	81	62	126	656	16	1	3	6	1	1		27	20	3	1		166	
アデノ		25	18	9	1	1		6				1	5				17	83
ライノ		5	6	1								2	3				8	25
ポリオ																	1	1
コクサッキーA群																		
コクサッキーB群																	1	1
エコー		1	1	1	5													8
エンテロ71																		
その他のエンテロ		13	12	5	2					1		9	4	1			11	58
単純ヘルペス																	1	1
水痘・帯状疱疹																		
ヘルペス6/7					1							7			1		6	15
EB		5	2									2	1				3	13
サイトメガロ			1															1
ムンプス					1								12					13
麻疹																		
風しん																		
パルボB19																		
RS		5	25									1					5	36
ノロ		1	1	253													2	257
ロタ				3														3
インフルエンザAソ連型																		
インフルエンザA香港型	13																	13
インフルエンザB型																		
カンピロバクター																		
サルモネラ																		
腸管出血性大腸菌																	6	6
その他の腸管系病原菌																	7	7
溶血性レンサ球菌							2										14	16
その他の病原体		2	1														12	15
備考	この表の「その他の病原体」は「週別検出状況」の表にある「デング」「その他のウイルス」「MRSA」「MSSA」「その他の細菌」と「その他の病原体」の合計である。																	

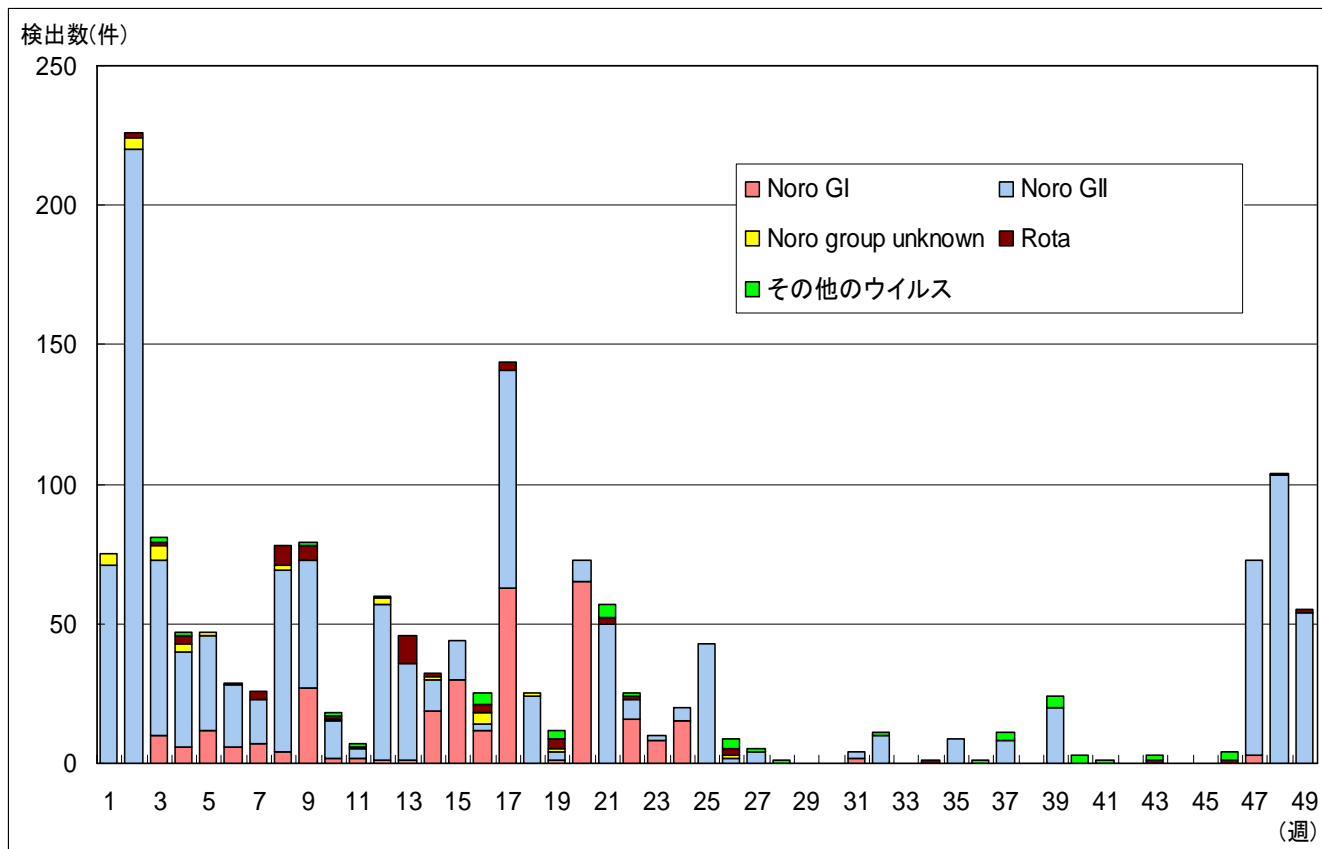
クローズアップ(感染性胃腸炎)

感染性胃腸炎患者から検出されたウイルス(全国)



IASR 病原微生物検出情報(2005年11月25日現在報告数)

感染性胃腸炎患者から検出されたウイルス(東京都)



微生物部ウイルス研究科/多摩支所微生物研究科(集団発生を含む)

定点(月単位報告)把握対象疾患 — 性感染症・薬剤耐性菌感染症 —

発生動向の概況 《2005年11月》

(性感染症定点からの報告疾患)

・特記事項なし。

(基幹定点からの報告疾患 — 薬剤耐性菌感染症 —)

・すべての疾患が先月の報告数より増加している。

(検査情報)

・今月は重複感染例は見られなかった。

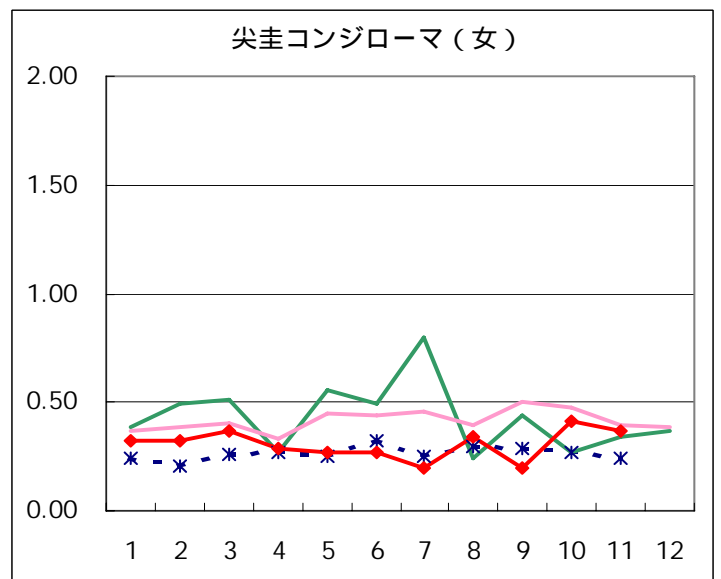
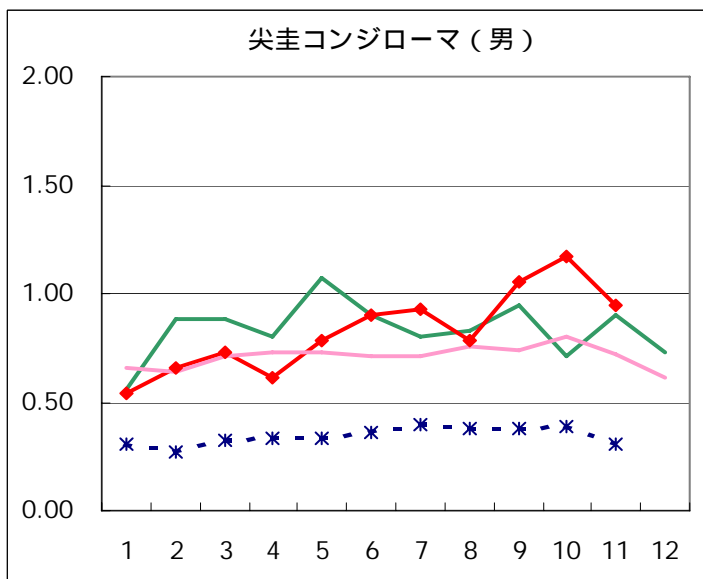
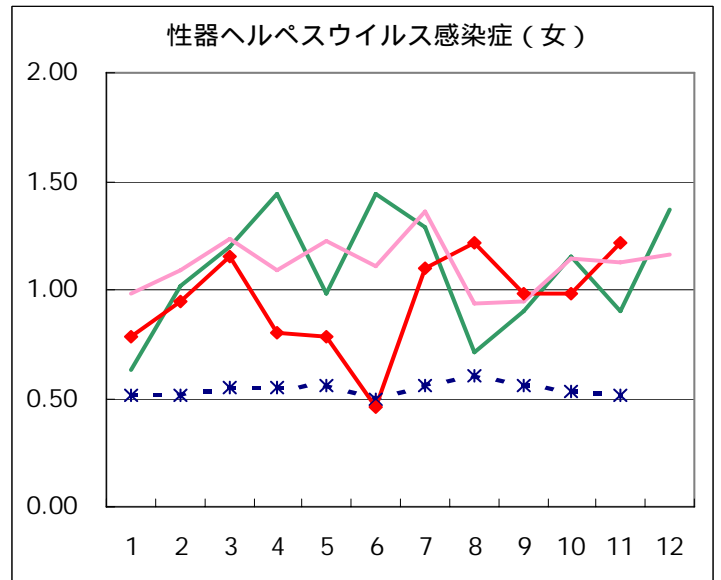
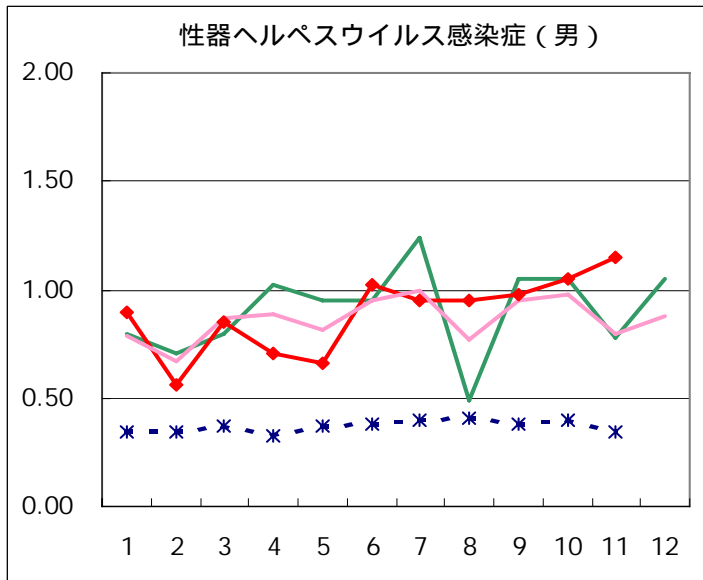
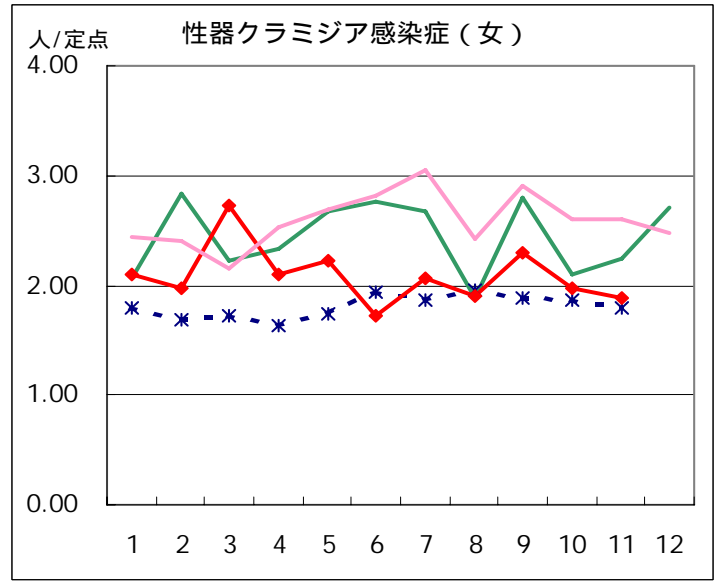
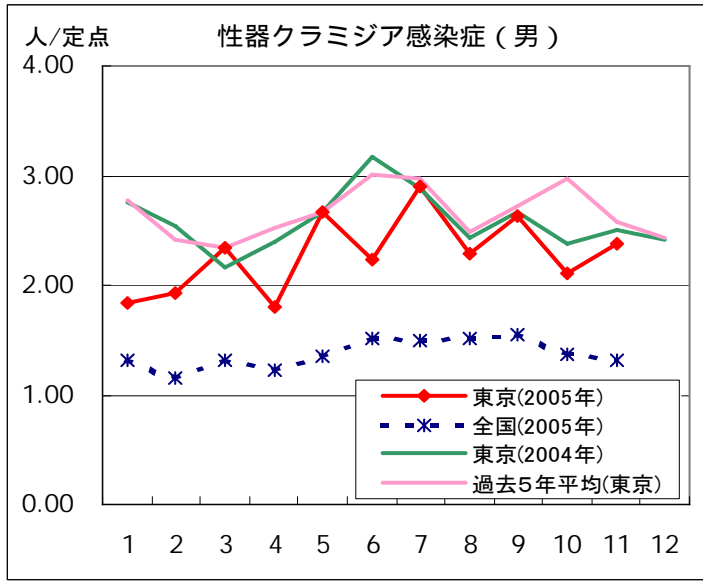
検査項目	検査試料数*	陽性数	陽性率(%)
梅毒(STS法)	25	0	0
梅毒(TP抗原法)	25	1	4
クラミジア抗体	25	13	52
クラミジア遺伝子	26	0	0
淋菌遺伝子	26	0	0
HIV	25	0	0
パピローマウイルス遺伝子	26	6	23
HSV-1遺伝子	26	0	0
HSV-2遺伝子	26	0	0
トリコモナス遺伝子	26	0	0
赤痢アメーバ抗体	25	2	8

* 検査試料は性感染症定点から送付されたものである。

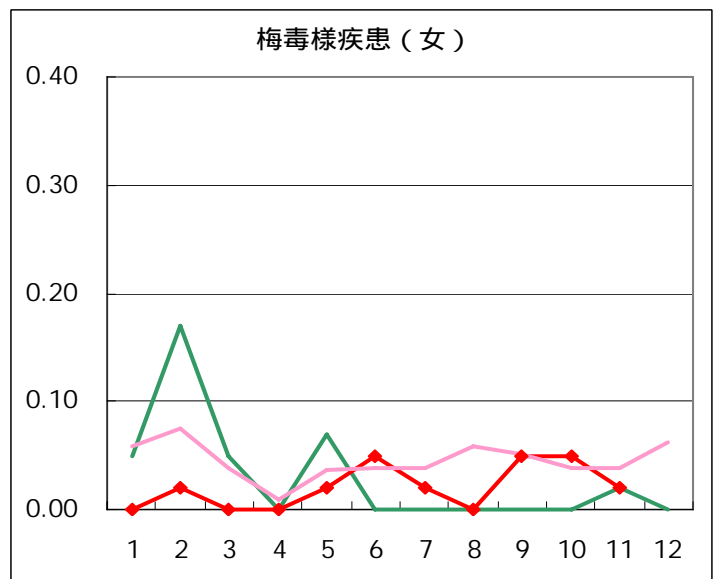
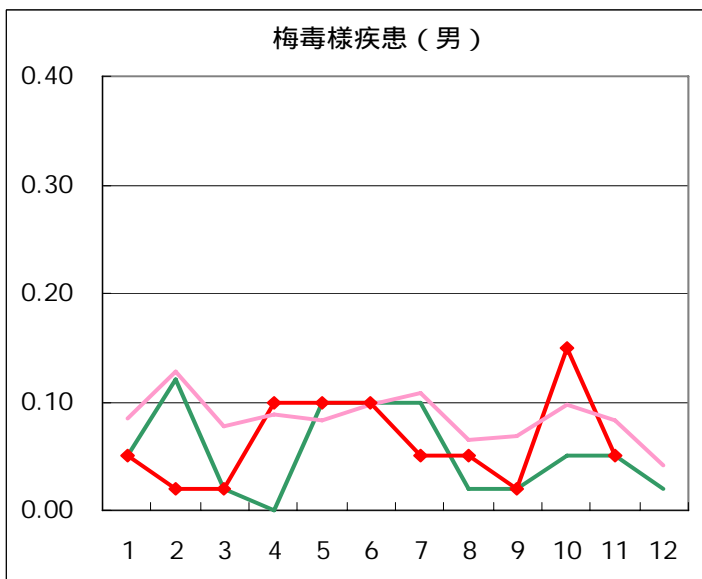
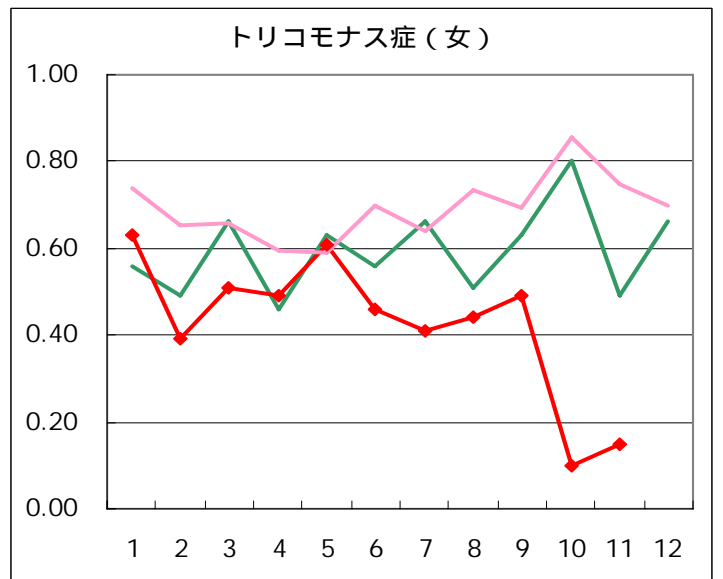
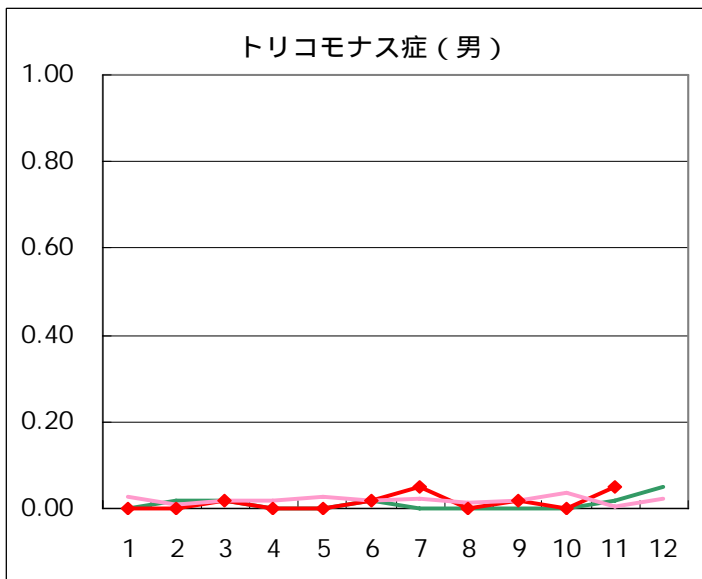
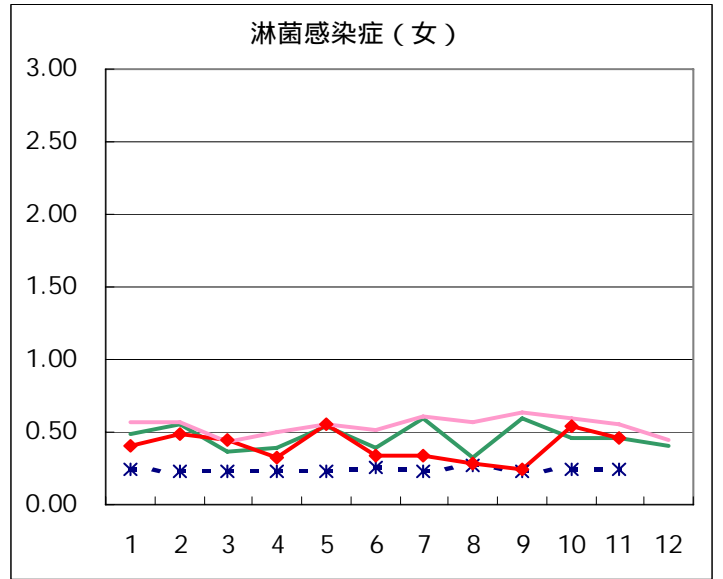
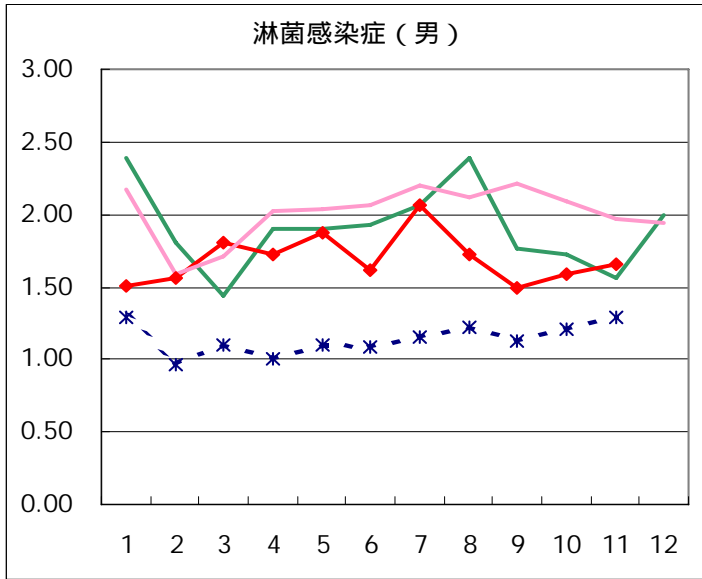
定点医療機関からのコメント

今月は、定点医療機関からのコメントはありませんでした。

性感染症(STI) 患者報告数【推移グラフ】 2005年11月現在



2005年11月現在



性感染症(STI)患者報告数【保健所別】 2005年11月

男								
保健所名	定点数	トリコモナス症	梅毒様疾患	性器クラミジア感染症	性器ヘルペスウイルス感染症	尖圭コンジローマ	淋菌感染症	総計
中央区	2			8	4	2	5	19
みなと	2	1		6	3		2	12
新宿区	5	1		29	16	14	30	90
文京	1							
台東	4					1	2	3
墨田区	1				3	1	1	5
江東区	3			17	5	7	12	41
品川区	1			2		1	1	4
大田区	3			3			6	9
渋谷区	3			4	4	1	1	10
中野区	1			1	1			2
池袋	3		2	20	9	10	7	48
北区	1			2	1	1		4
荒川区	1							
板橋区	2				1	1	1	3
足立	1			4				4
八王子	3							
町田	1							
多摩立川	2							
多摩府中	1			1				1
合計	41	2	2	97	47	39	68	255
定点当たり		0.05	0.05	2.37	1.15	0.95	1.66	6.22

女								
保健所名	定点数	トリコモナス症	梅毒様疾患	性器クラミジア感染症	性器ヘルペスウイルス感染症	尖圭コンジローマ	淋菌感染症	総計
中央区	2							
みなと	2			4	10	1		15
新宿区	5	1		11	10	4	7	33
文京	1							
台東	4			13	22	4	4	43
墨田区	1							
江東区	3			8		1	3	12
品川区	1							
大田区	3			4				4
渋谷区	3							
中野区	1							
池袋	3	2		11	3	1	3	20
北区	1							
荒川区	1			5	2		1	8
板橋区	2			3	1	2		6
足立	1							
八王子	3	1	1	13	1	2		18
町田	1	2		5				7
多摩立川	2				1		1	2
多摩府中	1							
合計	41	6	1	77	50	15	19	168
定点当たり		0.15	0.02	1.88	1.22	0.37	0.46	4.10

性感染症(STI)患者報告数【保健所別・定点当たり】 2005年11月

男							
保健所名	定点数	トリコモナス症	梅毒様疾患	性器クラミジア感染症	性器ヘルペスウイルス感染症	尖圭コンジローマ	淋菌感染症
中央区	2			4.00	2.00	1.00	2.50
みなと	2	0.50		3.00	1.50		1.00
新宿区	5	0.20		5.80	3.20	2.80	6.00
文京	1						
台東	4					0.25	0.50
墨田区	1				3.00	1.00	1.00
江東区	3			5.67	1.67	2.33	4.00
品川区	1			2.00		1.00	1.00
大田区	3			1.00			2.00
渋谷区	3			1.33	1.33	0.33	0.33
中野区	1			1.00	1.00		
池袋	3		0.67	6.67	3.00	3.33	2.33
北区	1			2.00	1.00	1.00	
荒川区	1						
板橋区	2				0.50	0.50	0.50
足立	1			4.00			
八王子	3						
町田	1						
多摩立川	2						
多摩府中	1			1.00			

女							
保健所名	定点数	トリコモナス症	梅毒様疾患	性器クラミジア感染症	性器ヘルペスウイルス感染症	尖圭コンジローマ	淋菌感染症
中央区	2						
みなと	2			2.00	5.00	0.50	
新宿区	5	0.20		2.20	2.00	0.80	1.40
文京	1						
台東	4			3.25	5.50	1.00	1.00
墨田区	1						
江東区	3			2.67		0.33	1.00
品川区	1						
大田区	3			1.33			
渋谷区	3						
中野区	1						
池袋	3	0.67		3.67	1.00	0.33	1.00
北区	1						
荒川区	1			5.00	2.00		1.00
板橋区	2			1.50	0.50	1.00	
足立	1						
八王子	3	0.33	0.33	4.33	0.33	0.67	
町田	1	2.00		5.00			
多摩立川	2				0.50		0.50
多摩府中	1						

性感染症(STI)患者報告数【年齢階級別】 2005年11月

男						
	トリコモナス症	梅毒様疾患	性器クラミジア感染症	性器ヘルペスウイルス感染症	尖圭コンジローマ	淋菌感染症
0歳						
1～4歳						
5～9歳						
10～14歳						
15～19歳			1			
20～24歳		1	12	5	4	6
25～29歳			24	5	7	10
30～34歳			13	6	9	14
35～39歳			21	6	5	16
40～44歳	1		10	15	7	6
45～49歳			4		3	9
50～54歳		1	4	4	1	2
55～59歳	1		6	3	3	3
60～64歳			2	1		2
65～69歳				1		
70歳～				1		
合計	2	2	97	47	39	68
先月数	0	6	86	43	48	65
増減数	2	-4	11	4	-9	3

女						
	トリコモナス症	梅毒様疾患	性器クラミジア感染症	性器ヘルペスウイルス感染症	尖圭コンジローマ	淋菌感染症
0歳						
1～4歳						
5～9歳						
10～14歳			1	1		
15～19歳	2	1	8	1		5
20～24歳	3		26	9	6	5
25～29歳	1		27	14	6	3
30～34歳			11	10	2	2
35～39歳			3	4		1
40～44歳				1		1
45～49歳			1	2		1
50～54歳				2		1
55～59歳				1		
60～64歳				2	1	
65～69歳				1		
70歳～				2		
合計	6	1	77	50	15	19
先月数	4	2	81	40	17	22
増減数	2	-1	-4	10	-2	-3

性感染症(STI)患者報告数【2次医療圏別】2005年11月

	トリコモナス症	梅毒様疾患	性器クラミジア感染症	性器ヘルペスウイルス感染症	尖圭コンジローマ	淋菌感染症	総計
区中央部	1		31	39	8	13	92
区南部			9		1	7	17
区西南部			4	4	1	1	10
区西部	2		41	27	18	37	125
区西北部	2	2	36	15	15	11	81
区東北部			9	2		1	12
区東部			25	8	9	16	58
西多摩							
南多摩	3	1	18	1	2		25
北多摩西部				1		1	2
北多摩南部			1				1
北多摩北部							
島しょ							
計	8	3	174	97	54	87	423

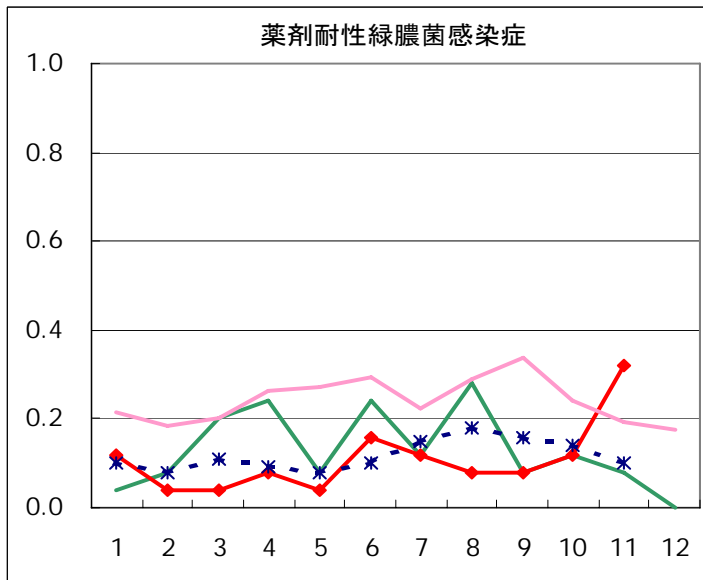
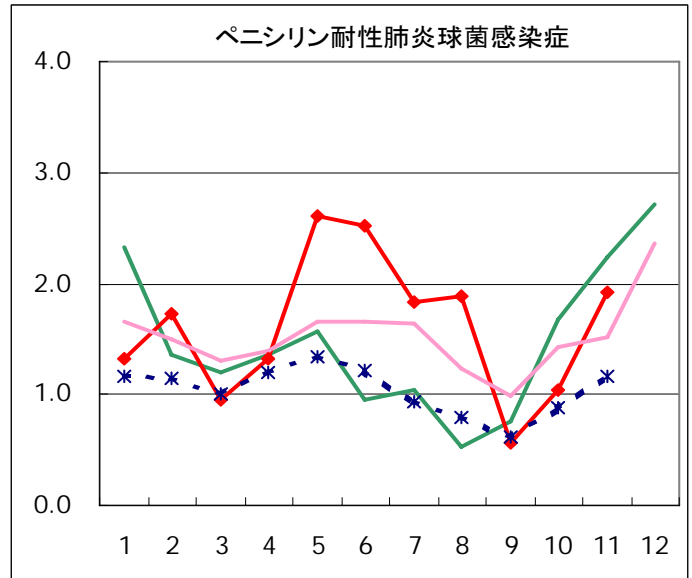
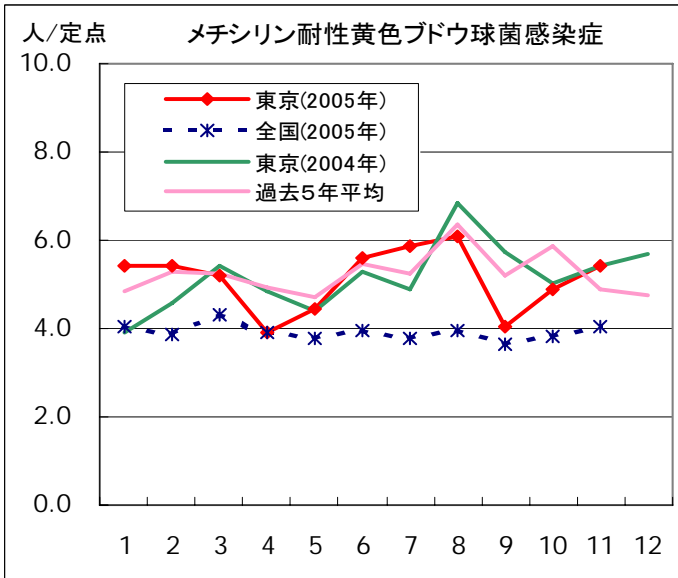
性感染症(STI)患者報告数【2次医療圏別・定点当たり】2005年11月

	トリコモナス症	梅毒様疾患	性器クラミジア感染症	性器ヘルペスウイルス感染症	尖圭コンジローマ	淋菌感染症	定点数
区中央部	0.11		3.44	4.33	0.89	1.44	9
区南部			2.25		0.25	1.75	4
区西南部			1.33	1.33	0.33	0.33	3
区西部	0.33		6.83	4.50	3.00	6.17	6
区西北部	0.33	0.33	6.00	2.50	2.50	1.83	6
区東北部			4.50	1.00		0.50	2
区東部			6.25	2.00	2.25	4.00	4
西多摩							0
南多摩	0.75	0.25	4.50	0.25	0.50		4
北多摩西部				0.50		0.50	2
北多摩南部			1.00				1
北多摩北部							0
島しょ							0
計	0.20	0.07	4.24	2.37	1.32	2.12	41

薬剤耐性菌感染症

患者報告数・推移グラフ 2005年11月現在

	1月	2月	3月	4月	5月	6月	7月	8月	9月	10月	11月	12月	合計
メチシリン耐性 黄色ブドウ球菌感染症	136	136	130	98	111	140	147	152	101	122	135		1408
ペニシリン耐性 肺炎球菌感染症	33	43	24	33	65	63	46	47	14	26	48		442
薬剤耐性緑膿菌感染症	3	1	1	2	1	4	3	2	2	3	8		30



疾病別の定点医療機関数		
定点種別	疾患	医療機関数
性感染症 (STI)	性器クラミジア 感染症	41
	性器ヘルペス ウイルス感染症	
	尖圭コンジローマ	
	淋菌感染症	
	トリコモナス症	
基幹	メチシリン耐性 黄色ブドウ球菌感染症	25
	ペニシリン耐性 肺炎球菌感染症	
	薬剤耐性緑膿菌感染症	

検査情報 2005年11月

	コアグラージェ型											計	累計 (2005年1月～)
	I	II	III	IV	V	VI	VII	VIII	IX	X	UT		
MRSA		3										3	55
MSSA			2									2	10
計	0	3	2	0	0	0	0	0	0	0	0	5	
累計 (2005年1月～)	11	34	12	0	1	0	4	0	0	0	3		65

病原体定点から送付された検体の検査情報