

全数及び定点(週単位報告)把握対象疾患

- 発生動向の概況 《2005年51週》
- 定点医療機関からのコメント
- 全数把握対象疾患 患者報告数
- 五類定点把握対象疾患 患者報告数

男女別

推移グラフ

保健所別

保健所別(定点当たり)

年齢階級別

東京都医師会感染症予防検討委員会

事務局:東京都健康安全研究センター疫学情報室

電話:03-3363-3213(直通)

FAX:03-5332-7365

E-mail: idsc@tokyo-eiken.go.jp

アドレス: idsc.tokyo-eiken.go.jp/



全数及び定点(週単位報告)把握対象疾患

発生動向の概況 《2005年51週》

(全数把握対象疾患)

区分	疾患	報告 件数	情 報 (検出病原体・血清型・推定感染経路等)	推定感染地
五類	アメーバ赤痢	3	推定感染経路:経口感染	中国2件、 ミャンマー1件
	HIV感染症	8	無症候性キャリア6件、AIDS2件 推定感染経路:異性間性的接触1件、 同性間性的接触6件、不明1件	国内6件、中国1件、 インド1件
	梅毒	3	早期顕症梅毒Ⅱ期1件、無症候梅毒2件 推定感染経路:異性間性的接触2件、不明1件	国内

(推定される感染経路及び感染地は医師の届出によるものである。)

(定点把握対象疾患 一小児科・インフルエンザ・眼科・基幹定点一)

・インフルエンザの患者報告数が定点あたり1.72人と、流行の目安としている1.0人を越えた。

(検査情報)

臨床診断名	患者年齢	検査試料	検出病原体	検査法
無菌性髄膜炎	5	髄液	ムンプスウイルス	遺 伝 子
咽頭炎	2M	咽頭拭い液	RSウイルス	
咽頭炎、肺炎	1	咽頭拭い液	アデノウイルス、RSウイルス	
RSウイルス感染症	9M	咽頭拭い液	RSウイルス	
RSウイルス感染症、急性肺炎	1	咽頭拭い液	RSウイルス	
高熱、セキ	1	咽頭拭い液	エンテロウイルス、RSウイルス	
肺炎	16	咽頭拭い液	アデノウイルス	
記載なし	3	糞便	アデノウイルス	
感染性胃腸炎	11M	糞便	アデノウイルス40/41型	分離*

* 遺伝子検査で報告済みの検体を含む。

インフルエンザ(集団事例)検査情報

施設	検査試料数	陽性数	インフルエンザウイルス			その他
			AH1(Aソ連)	AH3(A香港)	B	
小学校	3	3		3		

ウイルス性胃腸炎(集団事例)検査情報

検査区分	検査試料数	陽性数	ノロウイルス		ロタウイルス	その他
			G I	G II		
施設内感染疑いまたは食中毒等	455	214	2	212		

定点医療機関・保健所からのコメント

文京

- ・5名いずれもA型。

台東

- ・4名全員A型。

墨田区

- ・A型1名。
- ・今週に入ってインフルエンザ患者が急増する。19名すべてがA型である。

大田区

- ・A型1名4歳女。
- ・A型1名3歳男。
- ・6名全てA型。

中野区

- ・A型13名

全数把握対象疾患 患者報告数 2005年51週

分類	疾病名	東京都分(報告週)					全国分(診断週)	
		48週	49週	50週	51週	年累計	51週	年累計
一類	エボラ出血熱							
	クリミア・コンゴ出血熱							
	重症急性呼吸器症候群							
	痘そう							
	ペスト							
	マールブルグ病							
	ラッサ熱							
二類	急性灰白髄炎							
	コレラ	1		1		12	1	53
	細菌性赤痢	3	1	1		89	6	550
	ジフテリア							
	腸チフス					11		49
パラチフス					4		18	
三類	腸管出血性大腸菌感染症	1	2	1		236	26	3555
四類	E型肝炎					8	()	(39)
	ウエストナイル熱						()	(1)
	A型肝炎	2				24	()	(163)
	エキノкокクス症					1		18
	黄熱							
	オウム病					3		33
	回帰熱							
	Q熱					3		8
	狂犬病							
	高病原性鳥インフルエンザ							
	コクシジオイデス症			1		1		5
	サル痘							
	腎症候性出血熱							
	炭疽							
	つつが虫病			2		6	9	310
	デング熱	1				29		72
	ニパウイルス感染症							
	日本紅斑熱							61
	日本脳炎							7
	ハンタウイルス肺症候群							
	Bウイルス病							
	ブルセラ症					1	1	2
	発しんチフス							
ボツリヌス症					1	()	(3)	
マラリア		1			21		66	
野兎症								
ライム病					4		8	
リッサウイルス感染症								
レジオネラ症	1				24	3	272	
レプトスピラ症					3	()	(14)	
五類 (全数届出)	アメーバ赤痢	1	4	3	3	180	3	673
	ウイルス性肝炎(A型・E型を除く)	1		1		34	1	272
	急性脳炎	1		1		16	(1)	(174)
	クリプトスポリジウム症					1		9
	クロイツフェルト・ヤコブ病					15	1	146
	劇症型溶血性レンサ球菌感染症	2				7	2	57
	後天性免疫不全症候群	8	5	11	8	411	12	1137
	ジアルジア症		1			13	1	80
	髄膜炎菌性髄膜炎					3		10
	先天性風しん症候群							2
	梅毒	2	5	1	3	97	8	544
	破傷風	1				2		113
	バンコマイシン耐性黄色ブドウ球菌感染症							
	バンコマイシン耐性腸球菌感染症		1			13		64

2006/01/04集計

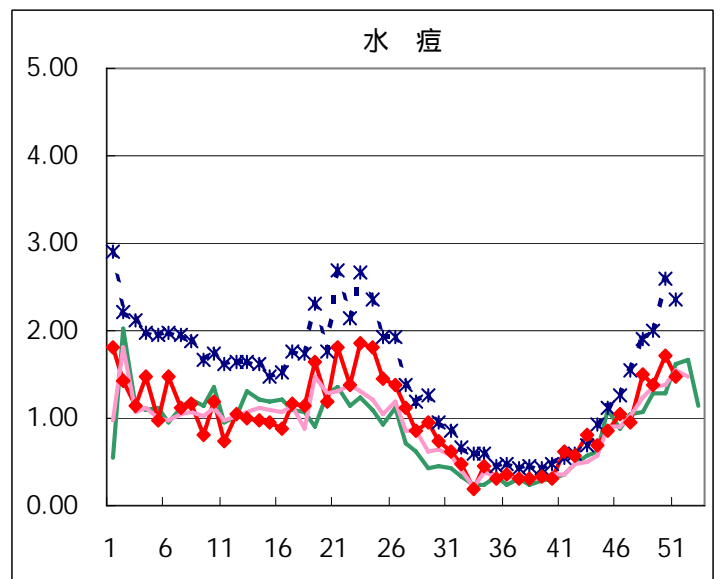
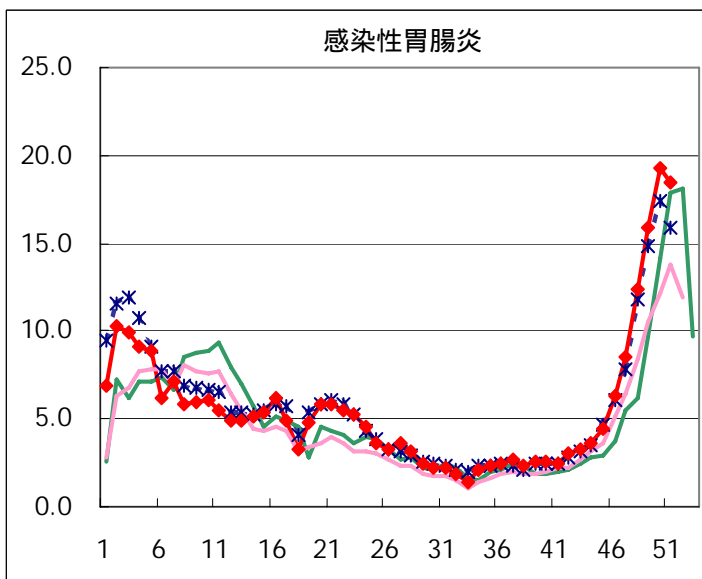
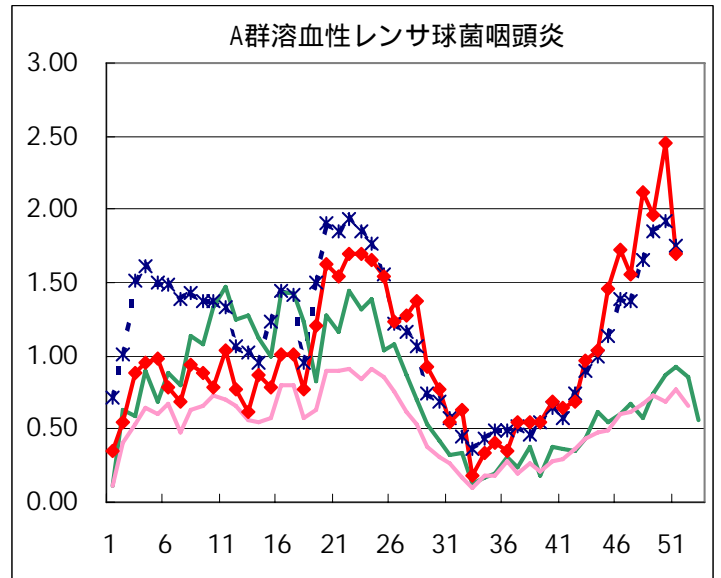
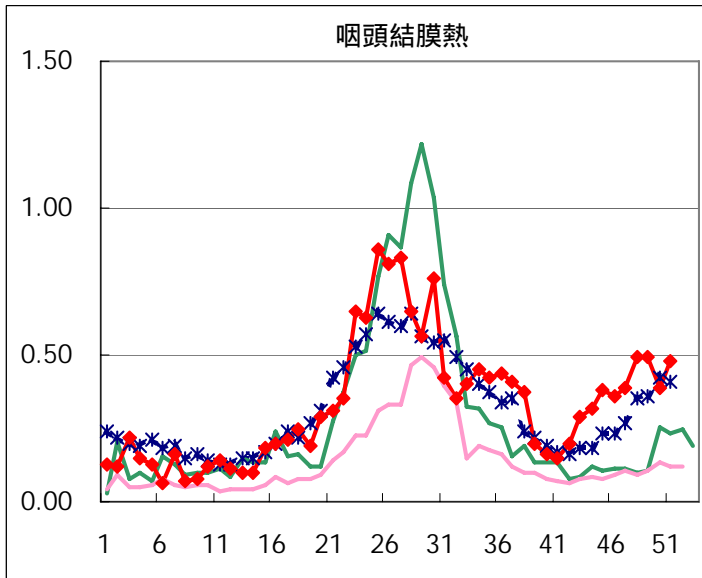
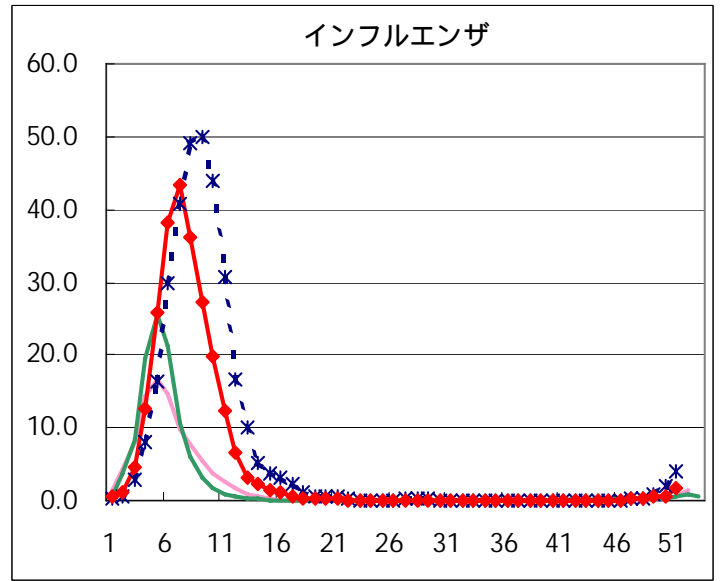
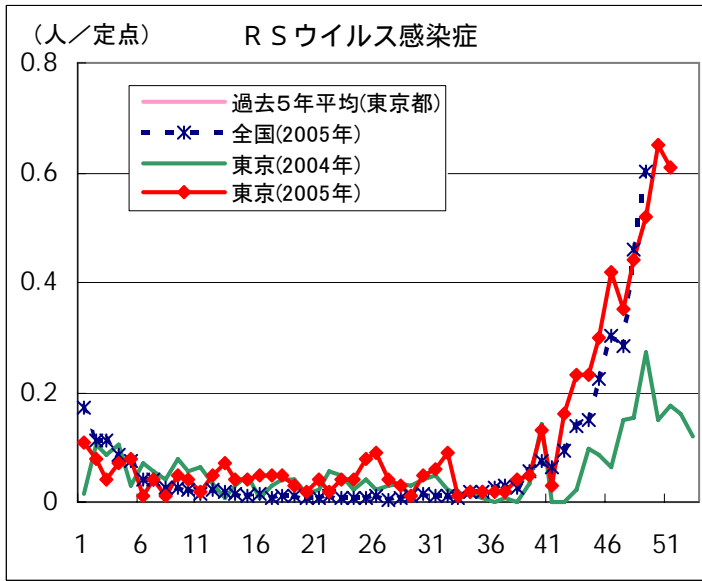
(カッコ内の数値は49週分)

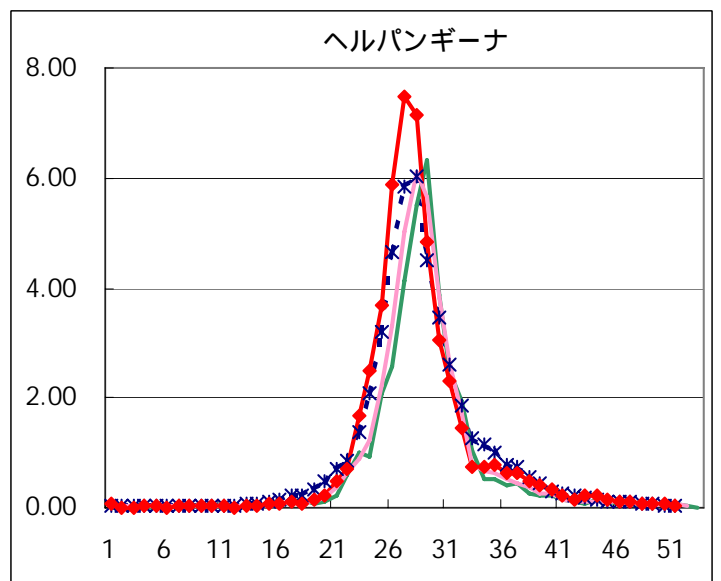
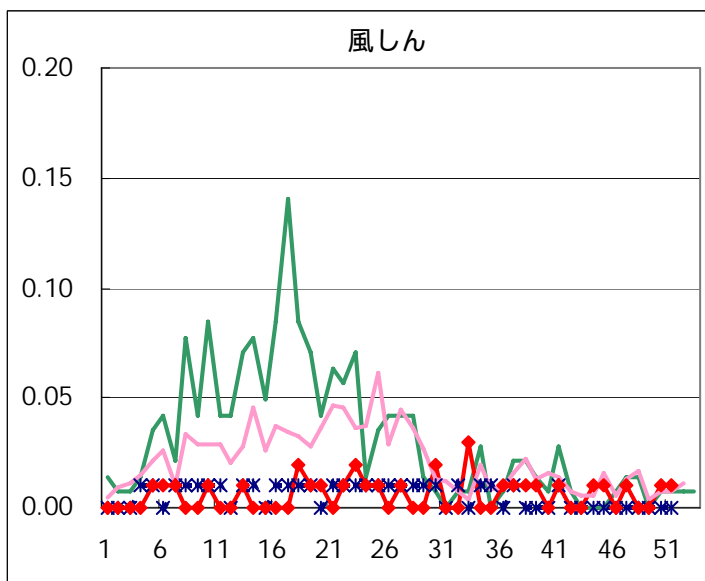
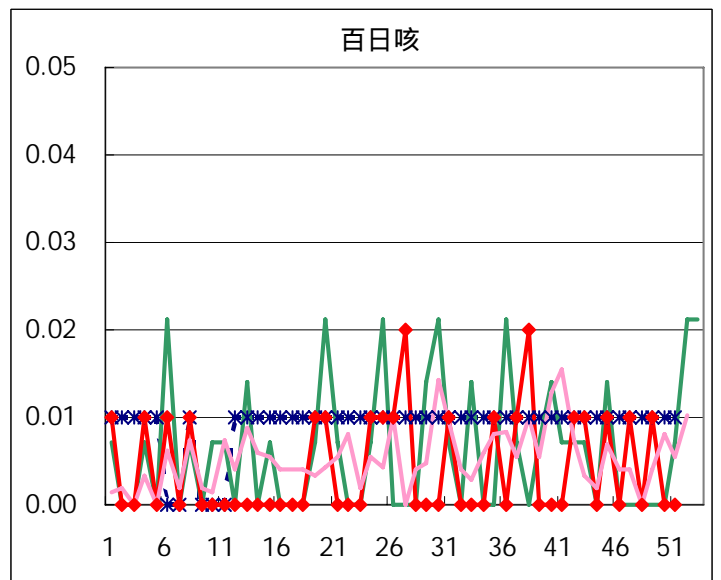
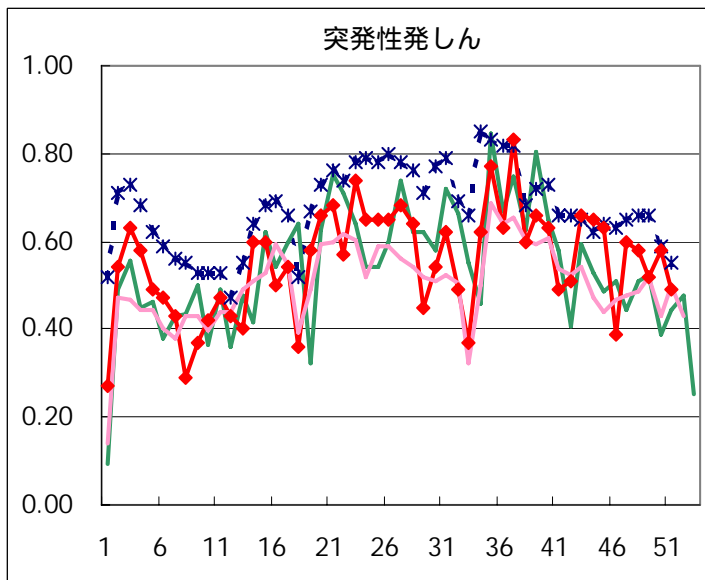
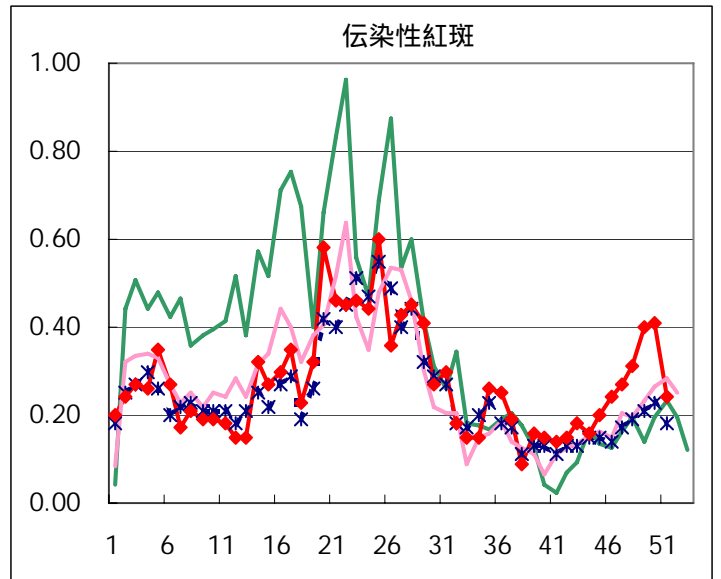
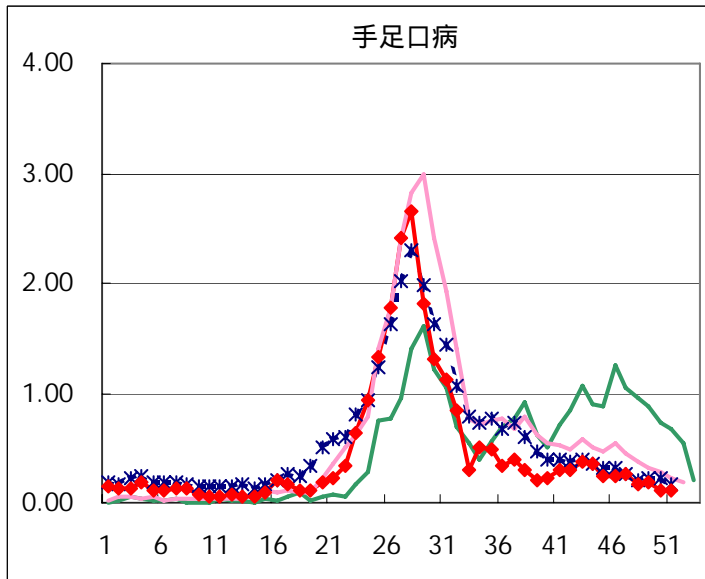
五類定点把握対象疾患 患者報告数【男女別】 2005年51週

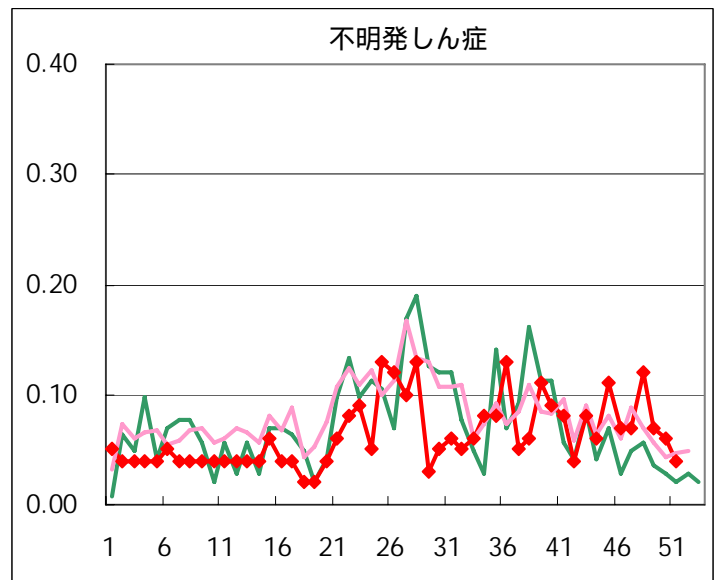
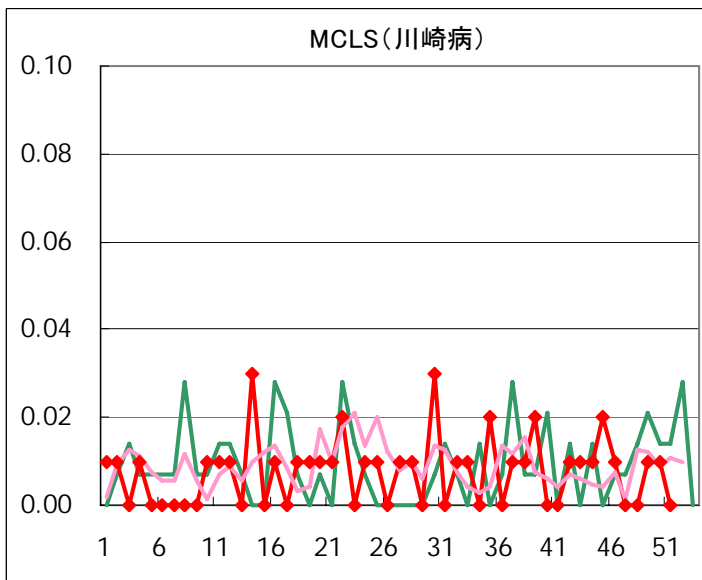
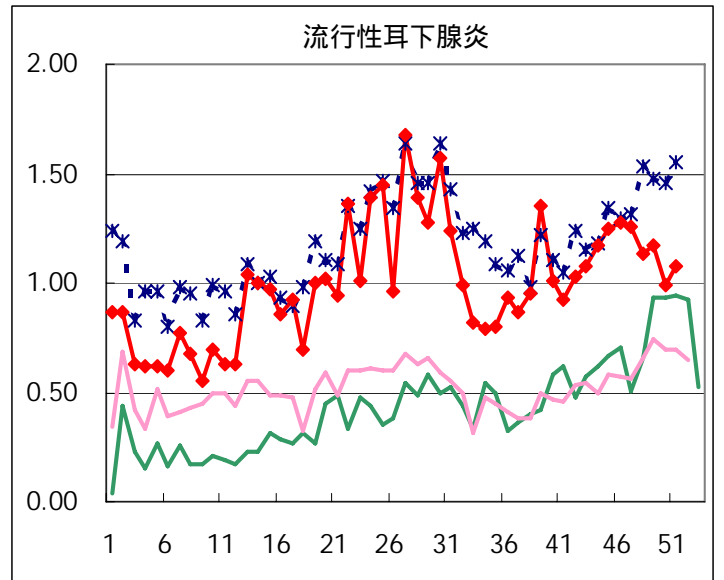
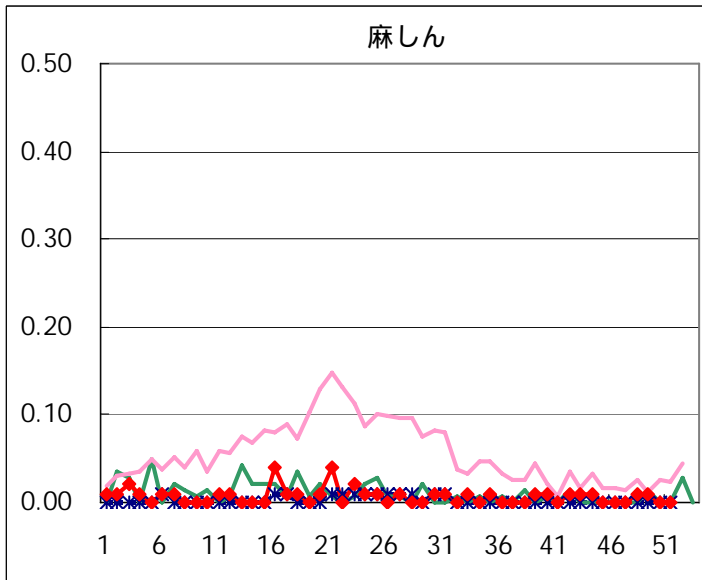
疾病名	性	2005年				4週合計	年累計
		48	49	50	51		
RSウイルス感染症	男	35	41	60	43	179	460
	女	27	33	33	44	137	368
インフルエンザ	男	27	41	59	160	287	21,327
	女	21	40	63	147	271	21,688
咽頭結膜熱	男	29	37	23	41	130	1,314
	女	40	33	32	27	132	1,096
A群溶血性レンサ球菌咽頭炎	男	169	154	197	125	645	4,041
	女	132	124	152	116	524	3,377
感染性胃腸炎	男	919	1,138	1,360	1,298	4,715	21,067
	女	846	1,114	1,374	1,323	4,657	19,711
水痘	男	118	97	132	103	450	3,900
	女	94	97	111	107	409	3,491
手足口病	男	13	10	4	10	37	1,826
	女	11	17	11	7	46	1,466
伝染性紅斑	男	22	28	25	16	91	950
	女	22	29	33	18	102	1,057
突発性発しん	男	50	36	44	41	171	2,070
	女	33	38	39	28	138	1,937
百日咳	男						17
	女		2			2	11
風しん	男				1	1	13
	女			1		1	27
ヘルパンギーナ	男	7	3	6	3	19	3,567
	女	3	9	7	2	21	3,335
麻しん(成人麻しんを除く)	男		1			1	20
	女	1				1	29
流行性耳下腺炎	男	79	80	82	84	325	3,898
	女	81	86	58	69	294	3,321
不明発しん症	男	10	6	2	2	20	253
	女	7	4	7	4	22	198
MCLS	男		2	2		4	36
	女						19
急性出血性結膜炎	男						5
	女						2
流行性角結膜炎	男	6	4	8	5	23	309
	女	2	7	2	3	14	247
細菌性髄膜炎	男				1	1	7
	女	1				1	9
無菌性髄膜炎	男						18
	女						9
マイコプラズマ肺炎	男	2	3		2	7	81
	女	1	4	1		6	76
クラミジア肺炎(オウム病を除く)	男			1		1	4
	女			1		1	5
成人麻しん	男						
	女						1

五類定点把握対象疾患 患者報告数【推移グラフ】 2005年51週現在

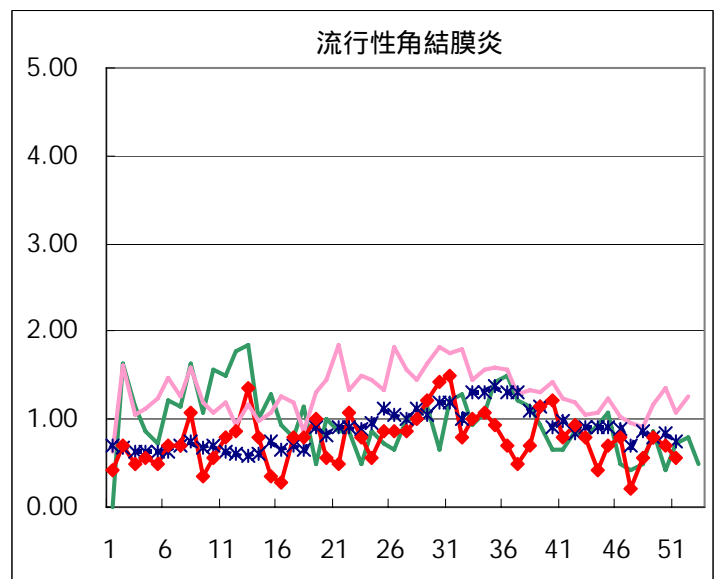
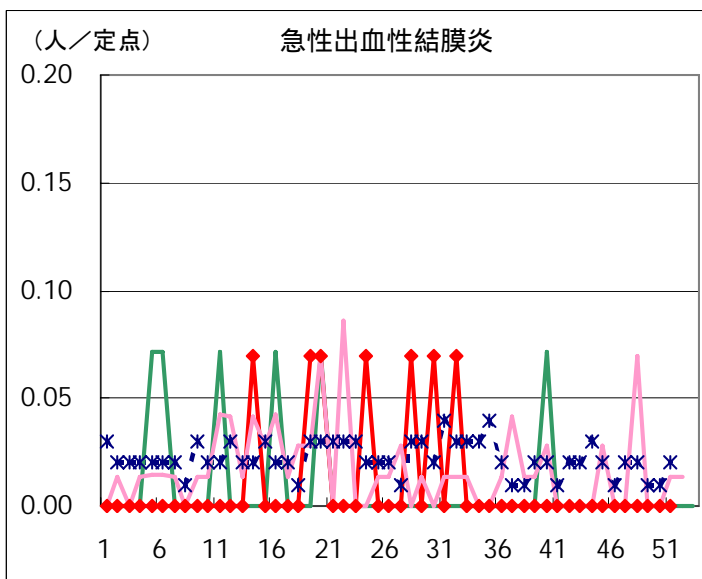
◆ 小児科・インフルエンザ定点



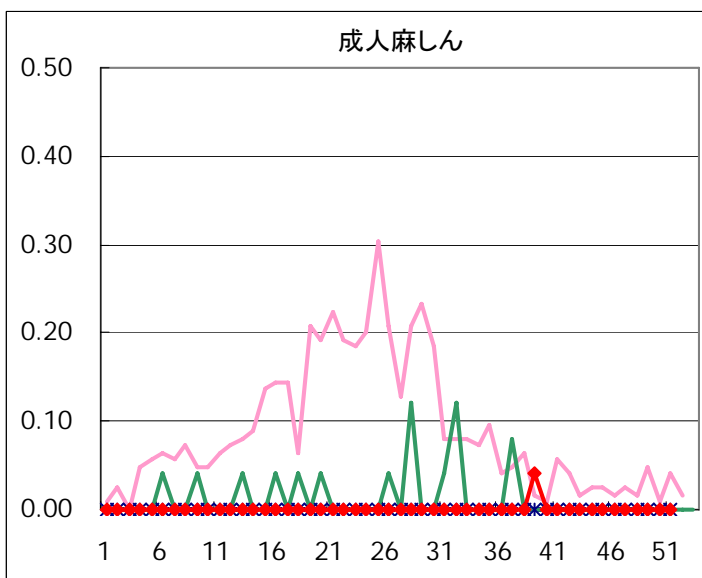
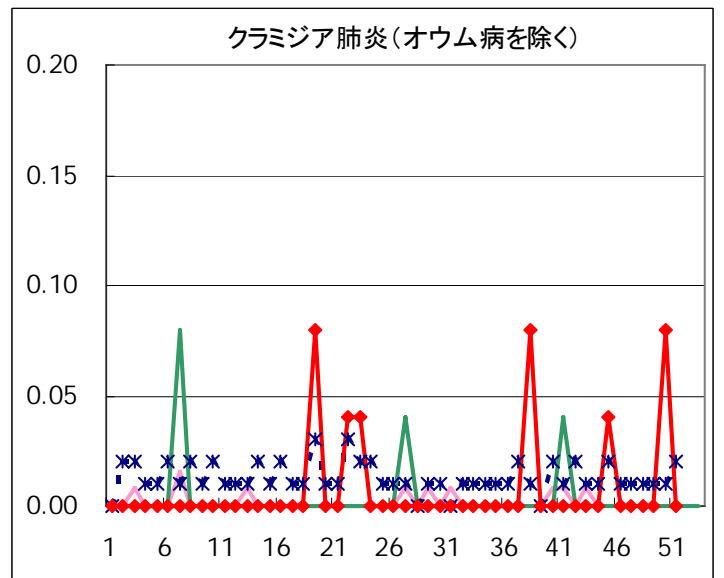
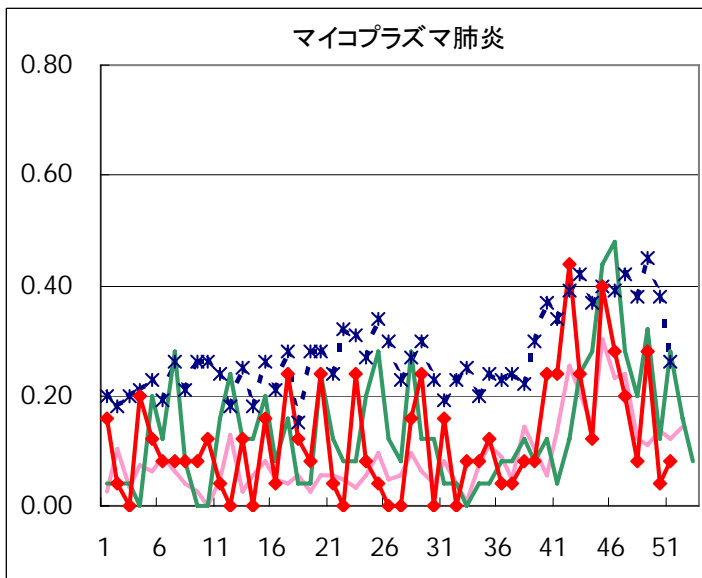
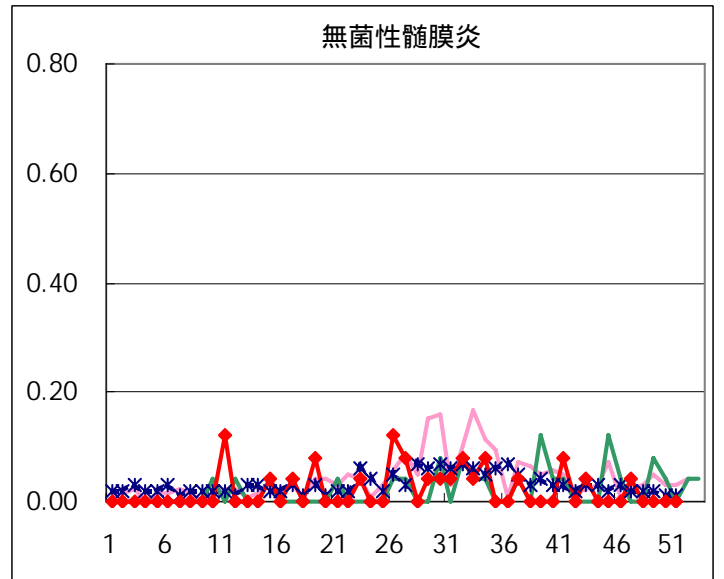
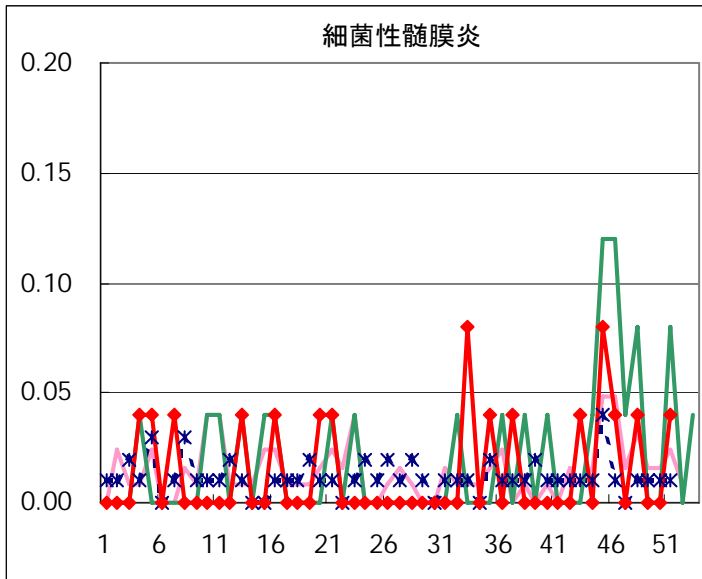




◆ 眼科定点



◆ 基幹定点



疾患別の定点医療機関数(週単位報告分)		
定点種別	疾患	医療機関数
インフルエンザ	インフルエンザ	178
眼科	急性出血性結膜炎	14
	流行性角結膜炎	
基幹	急性脳炎	25
	細菌性髄膜炎	
	無菌性髄膜炎	
	マイコプラズマ肺炎	
	クラミジア肺炎	
	成人麻疹	
小児科	上記を除く疾病	142

五類定点把握対象疾患 患者報告数【保健所別】2005年51週

	RS ウイルス 感染症	インフルエ ンザ	咽頭 結膜熱	A群溶血性 レンサ球菌 咽頭炎	感染性 胃腸炎	水痘	手足口病	伝染性 紅斑	突発性 発しん	百日咳
千代田	4	6		2	13	3				
中央区		2		1	28	1				
みなと	4	2	2	3	47	2	2	9	1	
新宿区	4	2		3	89	2				
文京	2	8		1	26	1			1	
台東	11	12	3	8	54	3			2	
墨田区	2	26		6	45	3		1	2	
江東区		26	1	11	69				2	
品川区	4	4	5	7	152	6	1		7	
目黒区		5			51	2			1	
大田区	5	12	9	23	226	24	3	1	9	
世田谷		12	1	3	163	8	2	3	3	
渋谷区				3	76	8		2	1	
中野区	1	16		8	94	6		3		
杉並	2	3	9	11	186	14	1		4	
池袋	3				22	4	1	1		
北区	3	11	1	2	120	11	3	5	5	
荒川区		1	3	17	61	4		1	2	
板橋区	23	2	1		53	6			1	
練馬区		3	1	7	67	9		1	2	
足立				4	71	3			2	
葛飾区		3		13	72	8			9	
江戸川	3	17	15	25	114	15			3	
西多摩	1	1	1	7	99	12			2	
八王子		23		25	17	11		2	2	
南多摩		13	2	3	61	6				
町田		72		9	108	6	1		1	
多摩立川		9		1	50					
多摩府中		10	2	9	184	19	2	4	1	
多摩小平	15	6	12	28	203	13	1	1	6	
島しょ				1						

東京都合計	87	307	68	241	2,621	210	17	34	69	-
定点当り報告数	0.61	1.72	0.48	1.70	18.46	1.48	0.12	0.24	0.49	-

五類定点把握対象疾患 患者報告数【保健所別】2005年51週

	風しん	ヘルパン ギーナ	麻しん (成人麻し んを除く)	流行性 耳下腺炎	急性出血 性結膜炎	流行性 角結膜炎	不明 発しん症	MCLS	合計
千代田				1					29
中央区				11					43
みなと	1			2		2	1		78
新宿区				6		5			111
文京				3					42
台東		3		1					97
墨田区				8					93
江東区				5					114
品川区				4			1		191
目黒区				1					60
大田区				14		1			327
世田谷		1		2			1		199
渋谷区									90
中野区				4					132
杉並				9					239
池袋				3					34
北区				10					171
荒川区				3					92
板橋区				2			1		89
練馬区				4					94
足立				4					84
葛飾区		1		5					111
江戸川				7					199
西多摩				7					130
八王子				2					82
南多摩				5					90
町田				5			1		203
多摩立川									60
多摩府中				9			1		241
多摩小平				16					301
島しょ									1

東京都合計	1	5	-	153	-	8	6	-	3,827
定点当り報告数	0.01	0.04	-	1.08	-	0.57	0.04	-	

五類定点把握対象疾患 患者報告数【保健所別・定点当たり】2005年51週

	RS ウイルス 感染症	インフルエ ンザ	咽頭 結膜熱	A群溶血性 レンサ球菌 咽頭炎	感染性 胃腸炎	水痘	手足口病	伝染性 紅斑	突発性 発しん	百日咳
千代田	1.00	1.20		0.50	3.25	0.75				
中央区		0.50		0.33	9.33	0.33				
みなと	0.67	0.29	0.33	0.50	7.83	0.33	0.33	1.50	0.17	
新宿区	0.67	0.29		0.50	14.83	0.33				
文京	0.67	2.00		0.33	8.67	0.33			0.33	
台東	3.67	3.00	1.00	2.67	18.00	1.00			0.67	
墨田区	0.67	6.50		2.00	15.00	1.00		0.33	0.67	
江東区		6.50	0.33	3.67	23.00				0.67	
品川区	0.67	0.57	0.83	1.17	25.33	1.00	0.17		1.17	
目黒区		1.25			17.00	0.67			0.33	
大田区	0.56	1.20	1.00	2.56	25.11	2.67	0.33	0.11	1.00	
世田谷		1.33	0.13	0.38	20.38	1.00	0.25	0.38	0.38	
渋谷区				0.75	19.00	2.00		0.50	0.25	
中野区	0.17	2.29		1.33	15.67	1.00		0.50		
杉並	0.33	0.43	1.50	1.83	31.00	2.33	0.17		0.67	
池袋	0.60				4.40	0.80	0.20	0.20		
北区	0.75	2.20	0.25	0.50	30.00	2.75	0.75	1.25	1.25	
荒川区		0.33	1.50	8.50	30.50	2.00		0.50	1.00	
板橋区	3.83	0.29	0.17		8.83	1.00			0.17	
練馬区		0.50	0.20	1.40	13.40	1.80		0.20	0.40	
足立				1.00	17.75	0.75			0.50	
葛飾区		0.60		3.25	18.00	2.00			2.25	
江戸川	0.75	3.40	3.75	6.25	28.50	3.75			0.75	
西多摩	0.20	0.14	0.20	1.40	19.80	2.40			0.40	
八王子		7.67		12.50	8.50	5.50		1.00	1.00	
南多摩		3.25	0.67	1.00	20.33	2.00				
町田		24.00		4.50	54.00	3.00	0.50		0.50	
多摩立川		1.13		0.17	8.33					
多摩府中		0.77	0.20	0.90	18.40	1.90	0.20	0.40	0.10	
多摩小平	2.50	0.75	2.00	4.67	33.83	2.17	0.17	0.17	1.00	
島しょ				1.00						

東京都合計	87	307	68	241	2,621	210	17	34	69	-
定点当り報告数	0.61	1.72	0.48	1.70	18.46	1.48	0.12	0.24	0.49	-

五類定点把握対象疾患 患者報告数【保健所別・定点当たり】 2005年51週

	風しん	ヘルパン ギーナ	麻しん (成人麻し んを除く)	流行性 耳下腺炎	急性出血 性結膜炎	流行性 角結膜炎	不明 発しん症	MCLS
千代田				0.25				
中央区				3.67				
みなと	0.17			0.33		2.00	0.17	
新宿区				1.00		2.50		
文京				1.00				
台東		1.00		0.33				
墨田区				2.67				
江東区				1.67				
品川区				0.67			0.17	
目黒区				0.33				
大田区				1.56		1.00		
世田谷		0.13		0.25			0.13	
渋谷区								
中野区				0.67				
杉並				1.50				
池袋				0.60				
北区				2.50				
荒川区				1.50				
板橋区				0.33			0.17	
練馬区				0.80				
足立				1.00				
葛飾区		0.25		1.25				
江戸川				1.75				
西多摩				1.40				
八王子				1.00				
南多摩				1.67				
町田				2.50			0.50	
多摩立川								
多摩府中				0.90			0.10	
多摩小平				2.67				
島しょ								

東京都合計	1	5	-	153	-	8	6	-
定点当り報告数	0.01	0.04	-	1.08	-	0.57	0.04	-

五類定点把握対象疾患 患者報告数【年齢階級別】 2005年51週

	RS ウイルス 感染症	インフルエ ンザ	咽頭 結膜熱	A群溶血性 レンサ球菌 咽頭炎	感染性 胃腸炎	水痘	手足口病	伝染性 紅斑	突発性 発しん
～6ヶ月	12				16	3			7
～1歳	16		1		127	14	4		27
1歳	28	9	10	4	400	24	2	1	35
2歳	9	12	9	7	218	26	2	3	
3歳	2	11	9	23	229	30	4	2	
4歳	1	17	17	31	235	45	3	3	
5歳	2	19	8	38	204	28	1	3	
6歳	1	26	5	38	175	13	1	6	
7歳	2	32	5	24	140	7		5	
8歳		31	1	22	102	6		1	
9歳		23	1	18	67	4		4	
10～14歳	4	48		22	172	8		3	
15～19歳	4	13			65			1	
20～29歳	6	16	2	14	471	2		2	
30～39歳		21							
40～49歳		13							
50～59歳		7							
60～69歳		5							
70～79歳		2							
80歳以上		2							
合計	87	307	68	241	2,621	210	17	34	69
先週比	-6	185	13	-108	-113	-33	2	-24	-14

注:小児科定点把握対象疾病のうち、「20～29歳」は「20歳以上」と読み替える。
眼科疾患のうち、「70～79歳」は「70歳以上」と読み替える。

	百日咳	風しん	ヘルパン ギーナ	麻しん (成人麻しん を除く)	流行性 耳下腺炎	急性出血性 結膜炎	流行性 角結膜炎	不明 発しん症	MCLS
～6ヶ月									
～1歳					2				
1歳			2		2			1	
2歳			2		8		1	1	
3歳					26		1		
4歳					24			2	
5歳			1		35			1	
6歳					24		1		
7歳					11			1	
8歳					5				
9歳					5				
10～14歳					8				
15～19歳					1				
20～29歳		1			2				
30～39歳							1		
40～49歳							1		
50～59歳							2		
60～69歳									
70～79歳							1		
80歳以上									
合計	-	1	5	-	153	-	8	6	-
先週比	0	0	-8	0	13	0	-2	-3	-2

注:小児科定点把握対象疾病のうち、「20～29歳」は「20歳以上」と読み替える。
眼科疾患のうち、「70～79歳」は「70歳以上」と読み替える。