

全数及び定点(週単位報告)把握対象疾患

- 発生動向の概況 《2005年52週》
- 定点医療機関からのコメント
- 全数把握対象疾患 患者報告数
- 五類定点把握対象疾患 患者報告数

男女別

推移グラフ

保健所別

保健所別(定点当たり)

年齢階級別

- 病原体・抗体検査情報

週別検出状況

臨床診断名別検出結果

クローズアップ「インフルエンザ」

東京都医師会感染症予防検討委員会

事務局:東京都健康安全研究センター疫学情報室

電話:03-3363-3213(直通)

FAX:03-5332-7365

E-mail: idsc@tokyo-eiken.go.jp

アドレス: idsc.tokyo-eiken.go.jp/



全数及び定点(週単位報告)把握対象疾患

発生動向の概況 《2005年52週》

(全数把握対象疾患)

区分	疾患	報告	情報 (検出病原体・血清型・推定感染経路)	推定感染地
二類	コレラ	1	O1エルトル小川型	フィリピン
三類	腸管出血性 大腸菌感染症	1	O157 VT2	国内
五類	アメーバ赤痢	3	推定感染経路:経口感染1件、 同性間性的接触1件、不明1件	国内1件、インドネシア (バリ島)1件、不明1件
	ウイルス性 肝炎	2	B型 推定感染経路:異性間性的接触1件、 同性間性的接触1件	国内
	HIV感染症	6	無症候性キャリア5件、その他1件 推定感染経路:異性間性的接触1件、 同性間性的接触4件、母子感染1件	国内4件、マラウイ1件、 不明1件
	梅毒	1	早期顕症梅毒Ⅱ期 推定感染経路:異性間性的接触	国内

(推定される感染経路及び感染地は医師の届出によるものである。)

(定点把握対象疾患 -小児科・インフルエンザ・眼科・基幹定点-)

・インフルエンザの患者報告数は定点あたり1.76人で前週とほぼ同程度であった。

(検査情報)

・トリインフルエンザ疑い事例は、カンボジアからの帰国者である。

臨床診断名	患者年齢	検査試料	検出病原体	検査法
トリインフルエンザ疑い	30	咽頭拭い液	インフルエンザウイルスA香港(AH3N2)型	遺伝子
RSウイルス感染、細気管支炎	4	咽頭拭い液	RSウイルス	
RSウイルス感染	2M	咽頭拭い液	RSウイルス	
RSウイルス感染	2	咽頭拭い液	RSウイルス	
肺炎	1	鼻汁	RSウイルス	
熱性けいれん、咽頭炎	11M	咽頭拭い液	RSウイルス、ヒトヘルペスウイルス6型	
急性肺炎	5	咽頭拭い液	RSウイルス、アデノウイルス	
クループ、喘息	2	咽頭拭い液	RSウイルス	
伝染性紅斑(りんご病)	6	咽頭拭い液	ヒトパルボウイルスB19型	
不明発疹症	2	咽頭拭い液	ヒトヘルペスウイルス6型	
不明発疹症	1	咽頭拭い液	ヒトヘルペスウイルス6型、アデノウイルス	

臨床診断名	患者年齢	検査試料	検出病原体	検査法
MCLS、胃腸炎	1	咽頭拭い液	ヒトヘルペスウイルス6型、EBウイルス	遺伝子
		糞便	ヒトヘルペスウイルス6型、アデノウイルス	
急性胃腸炎	5	糞便	ノロウイルス	
急性胃腸炎	9	糞便	ノロウイルス	
ムンプス	5	咽頭拭い液	ムンプスウイルス	* 分離
ムンプス	1	咽頭拭い液	ムンプスウイルス	
胃腸炎	1	糞便	アデノウイルス5型	
感染性胃腸炎	1	糞便	ポリオウイルス2型	
熱性けいれん複雑型	8M	糞便	エコーウイルス18型	

* 遺伝子検査で報告済みの検体を含む。

ウイルス性胃腸炎(集団事例)検査情報

検査区分	検査試料数	陽性数	ノロウイルス		ロタウイルス	その他
			G I	G II		
老人施設・会席料理等	417	163		163		

定点医療機関・保健所からのコメント

インフルエンザに関するコメント

台東保健所
・A型7名。

墨田区保健所
・A型3名。

大田区保健所
・A型1名14歳男。

中野区保健所
・A型15名。

八王子保健所
・5名すべてA型。

全数把握対象疾患 患者報告数 2005年52週

分類	疾病名	東京都分(報告週)					全国分(診断週)	
		49週	50週	51週	52週	年累計	52週	年累計
一類	エボラ出血熱							
	クリミア・コンゴ出血熱							
	重症急性呼吸器症候群							
	痘そう							
	ペスト							
	マールブルグ病							
	ラッサ熱							
二類	急性灰白髄炎							
	コレラ		1		1	13	1	54
	細菌性赤痢	1	1			89	4	556
	ジフテリア							
	腸チフス					11	1	50
	パラチフス					4		18
三類	腸管出血性大腸菌感染症	2	1		1	237	13	3567
四類	E型肝炎					8	(1)	(40)
	ウエストナイル熱						()	(1)
	A型肝炎					24	(1)	(165)
	エキノコックス症					1		18
	黄熱							
	オウム病					3	1	34
	回帰熱							
	Q熱					3		8
	狂犬病							
	高病原性鳥インフルエンザ							
	コクシジオイデス症		1			1		5
	サル痘							
	腎症候性出血熱							
	炭疽							
	つつが虫病		2			6	8	325
	デング熱					29		73
	ニパウイルス感染症							
	日本紅斑熱						1	62
	日本脳炎							7
	ハンタウイルス肺症候群							
	Bウイルス病							
	ブルセラ症					1		2
	発しんチフス							
ボツリヌス症					1	()	(3)	
マラリア	1				21		66	
野兎症								
ライム病					4		8	
リッサウイルス感染症								
レジオネラ症					24	3	276	
レプトスピラ症					3	()	(14)	
五類 (全数届出)	アメーバ赤痢	4	3	3	3	183	3	680
	ウイルス性肝炎(A型・E型を除く)		1		2	36	3	277
	急性脳炎		1			16	()	(176)
	クリプトスポリジウム症					1		9
	クロイツフェルト・ヤコブ病					15	1	147
	劇症型溶血性レンサ球菌感染症					7	2	60
	後天性免疫不全症候群	5	11	8	6	417	8	1161
	ジアルジア症	1				13	1	81
	髄膜炎菌性髄膜炎					3		10
	先天性風しん症候群							2
	梅毒	5	1	3	1	98	5	555
	破傷風					2	1	114
	バンコマイシン耐性黄色ブドウ球菌感染症							
	バンコマイシン耐性腸球菌感染症	1				13	1	65

2006/01/06集計

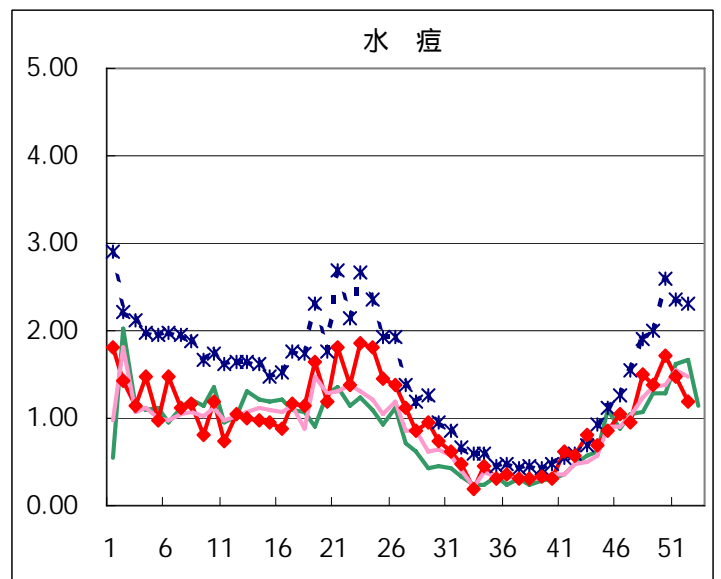
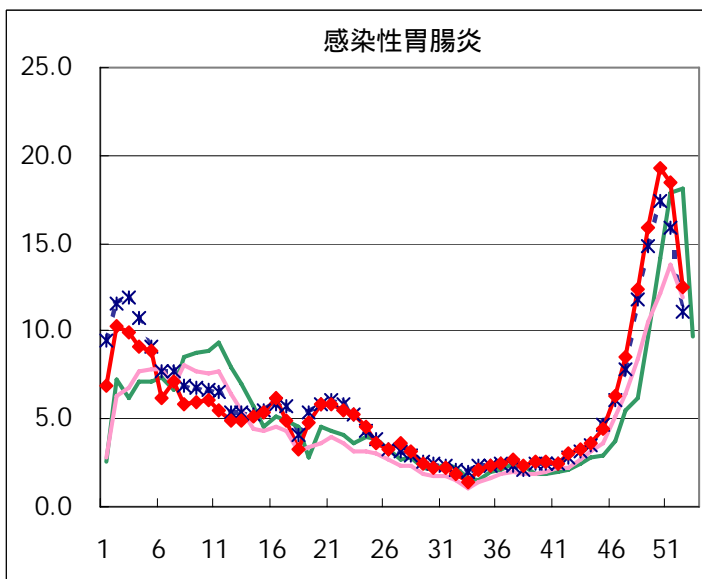
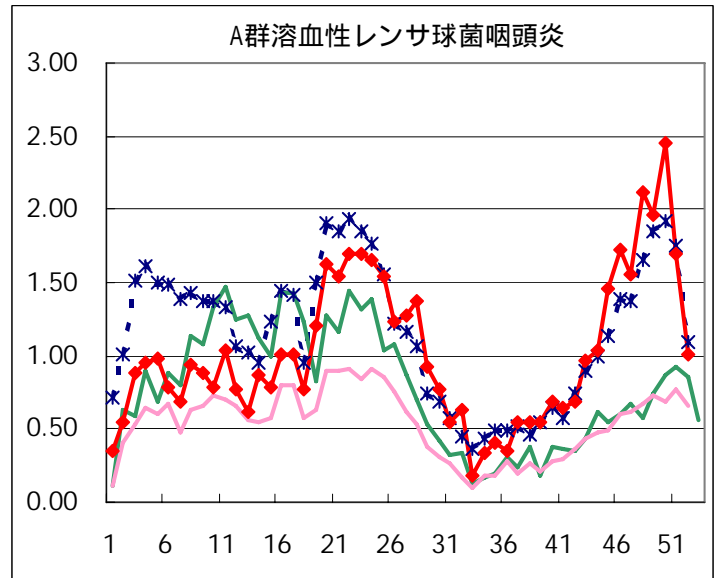
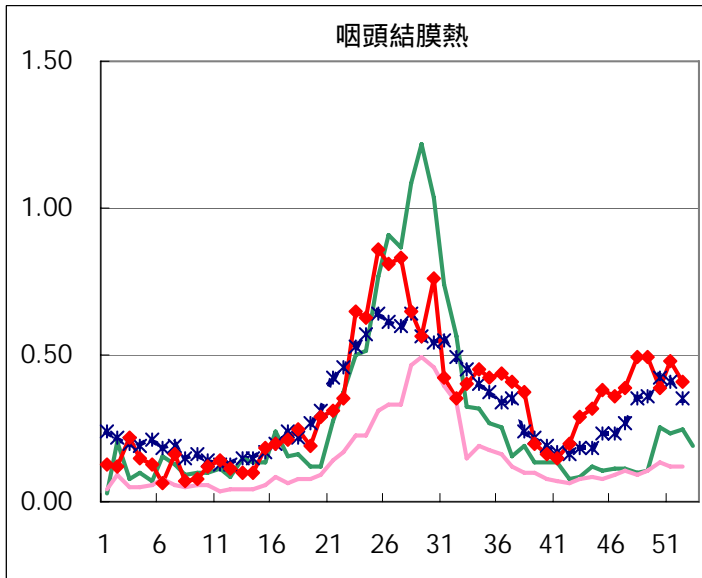
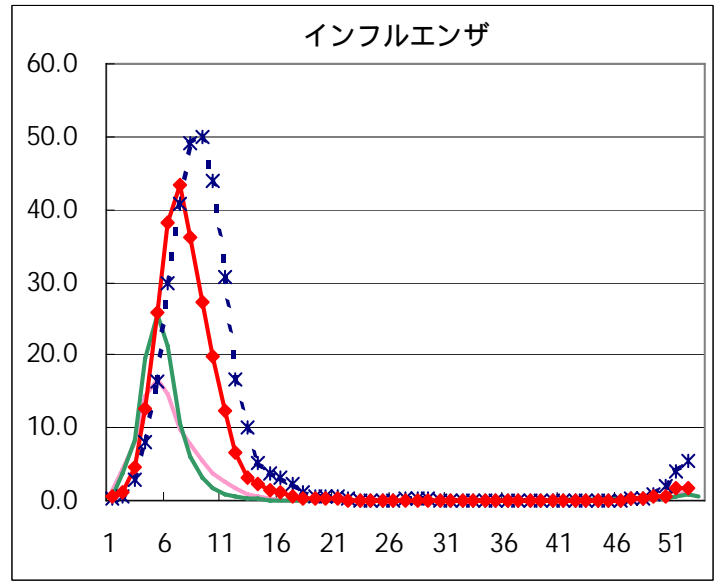
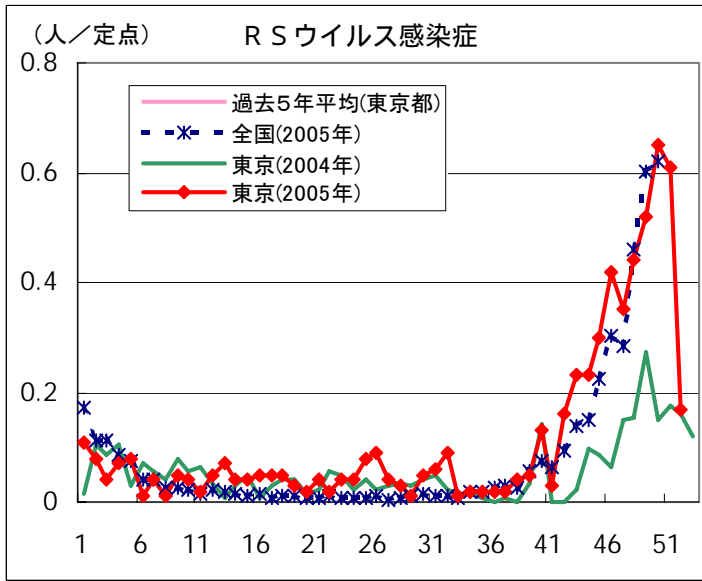
(カッコ内の数値は50週分)

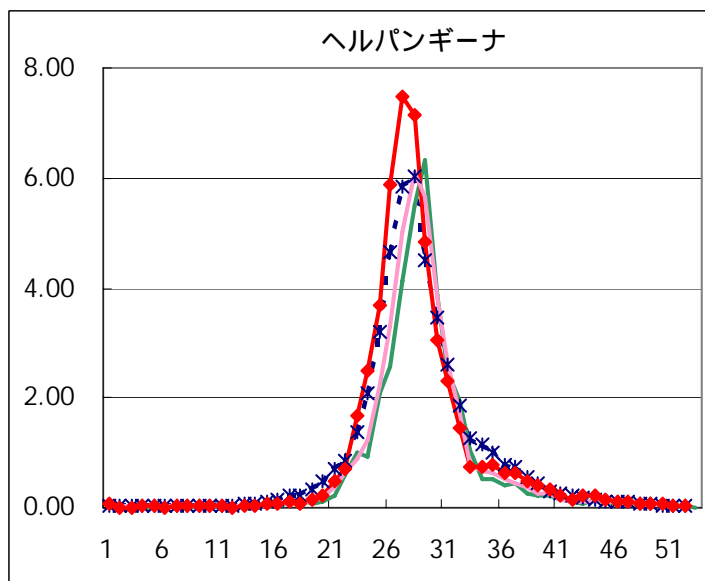
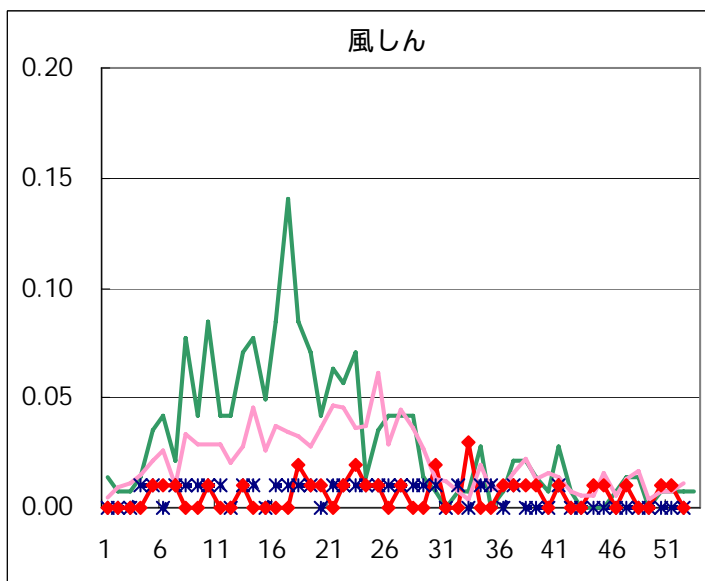
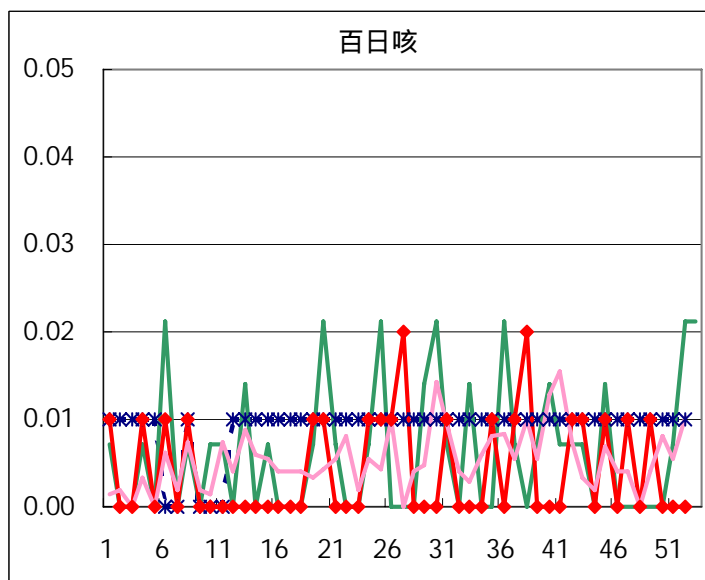
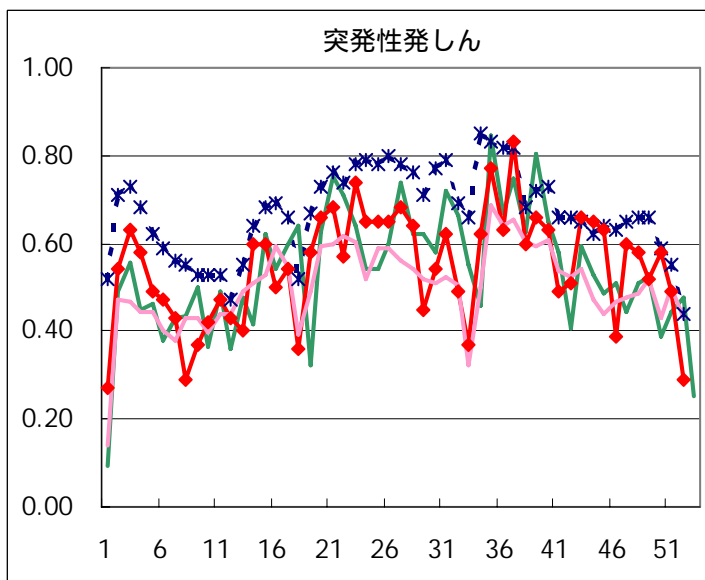
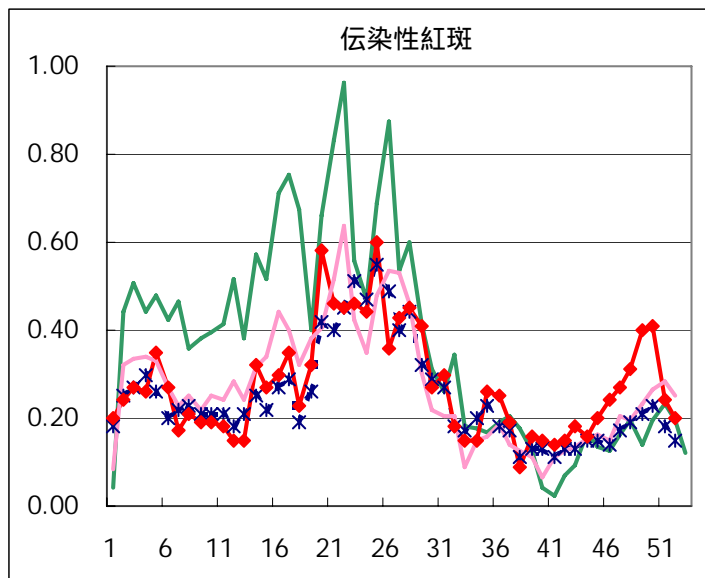
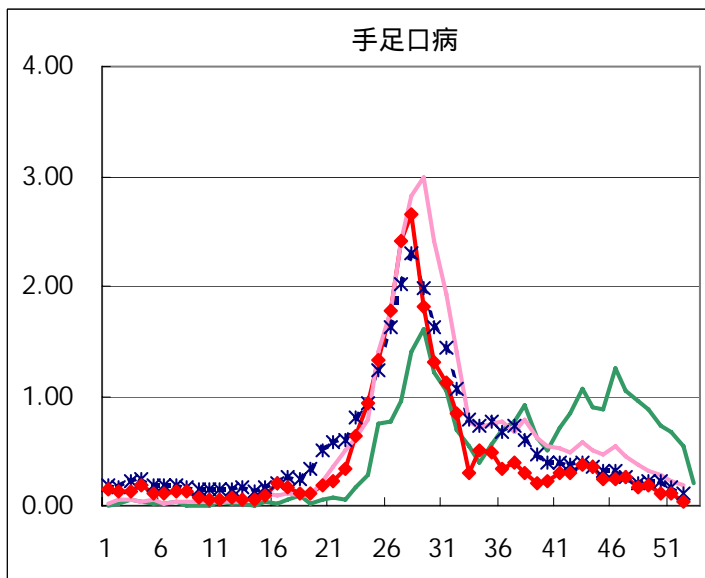
五類定点把握対象疾患 患者報告数【男女別】 2005年52週

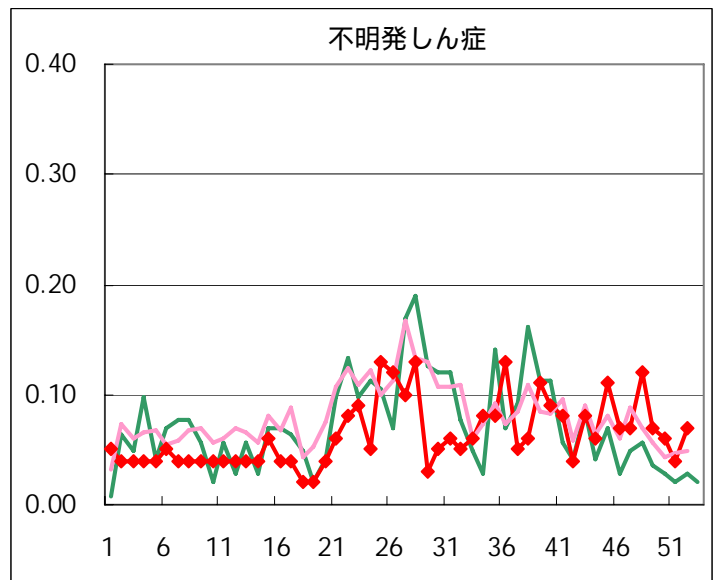
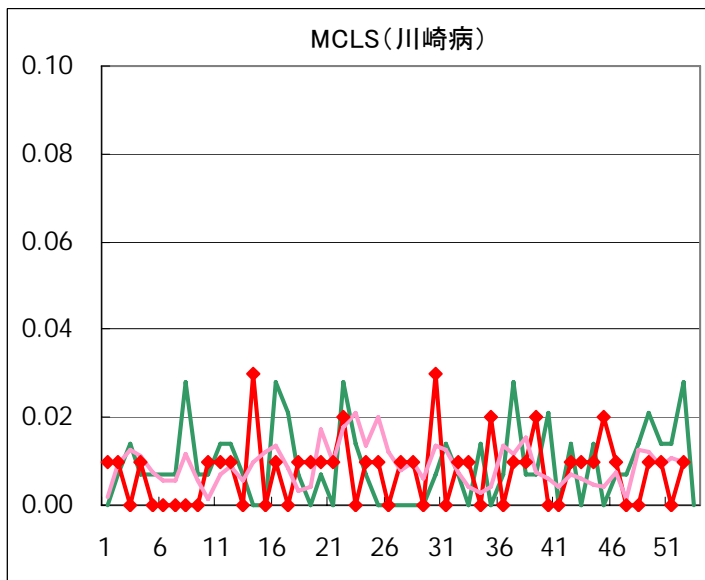
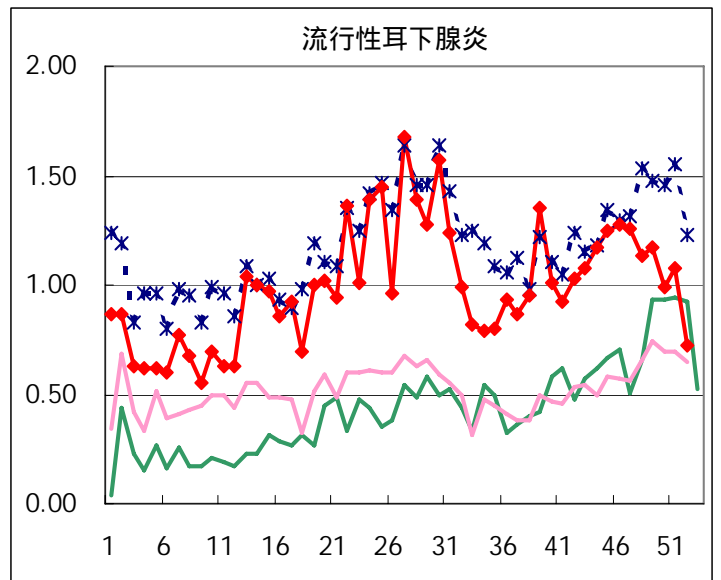
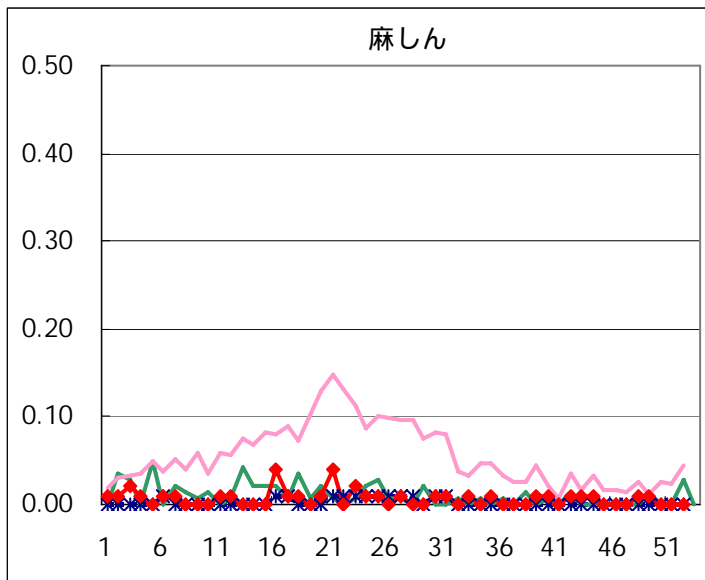
疾病名	性	2005年				4週合計	年累計
		49	50	51	52		
RSウイルス感染症	男	41	60	43	11	155	471
	女	33	33	44	13	123	381
インフルエンザ	男	41	59	160	159	419	21,486
	女	40	63	147	155	405	21,843
咽頭結膜熱	男	37	23	41	32	133	1,346
	女	33	32	27	26	118	1,122
A群溶血性レンサ球菌咽頭炎	男	154	197	125	75	551	4,116
	女	124	152	116	69	461	3,446
感染性胃腸炎	男	1,138	1,360	1,298	906	4,702	21,973
	女	1,114	1,374	1,323	862	4,673	20,573
水痘	男	97	132	103	98	430	3,998
	女	97	111	107	71	386	3,562
手足口病	男	10	4	10	4	28	1,830
	女	17	11	7		35	1,466
伝染性紅斑	男	28	25	16	14	83	964
	女	29	33	18	14	94	1,071
突発性発しん	男	36	44	41	19	140	2,089
	女	38	39	28	22	127	1,959
百日咳	男						17
	女	2				2	11
風しん	男			1		1	13
	女		1			1	27
ヘルパンギーナ	男	3	6	3	6	18	3,573
	女	9	7	2	1	19	3,336
麻しん(成人麻しんを除く)	男	1				1	20
	女						29
流行性耳下腺炎	男	80	82	84	51	297	3,949
	女	86	58	69	51	264	3,372
不明発しん症	男	6	2	2	2	12	255
	女	4	7	4	8	23	206
MCLS	男	2	2		1	5	37
	女						19
急性出血性結膜炎	男						5
	女						2
流行性角結膜炎	男	4	8	5	8	25	317
	女	7	2	3	3	15	250
細菌性髄膜炎	男			1		1	7
	女						9
無菌性髄膜炎	男						18
	女				1	1	10
マイコプラズマ肺炎	男	3		2	3	8	84
	女	4	1			5	76
クラミジア肺炎(オウム病を除く)	男		1			1	4
	女		1			1	5
成人麻しん	男						
	女						1

五類定点把握対象疾患 患者報告数【推移グラフ】 2005年52週現在

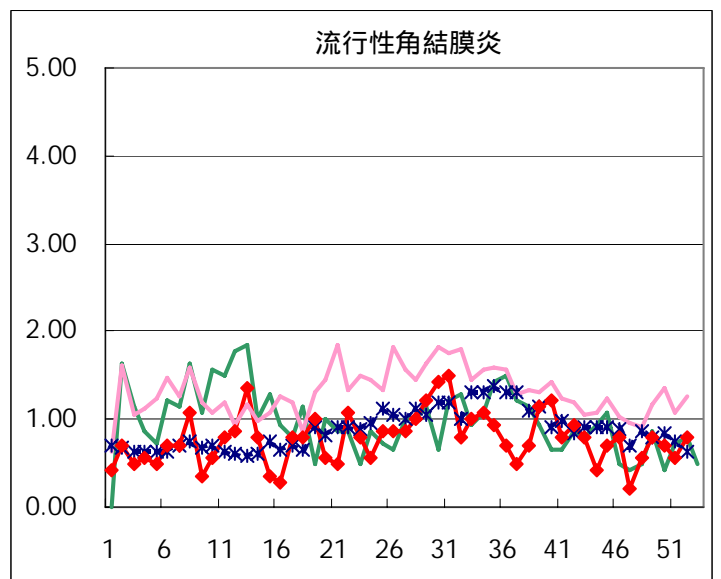
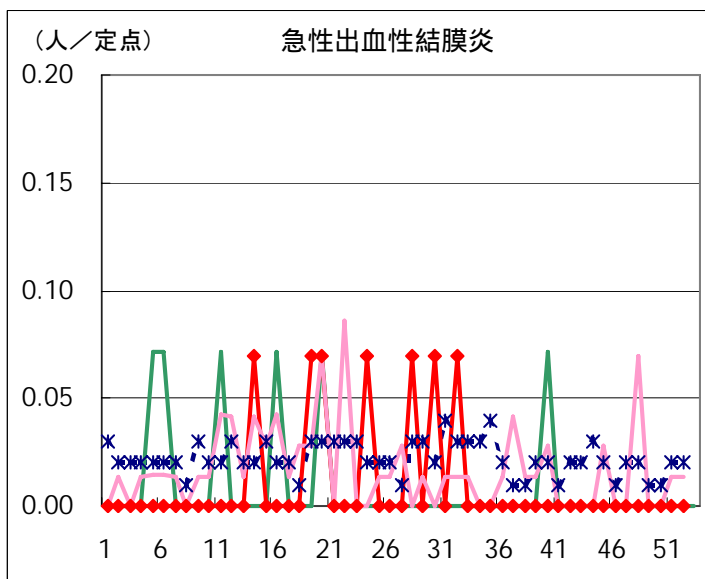
◆ 小児科・インフルエンザ定点



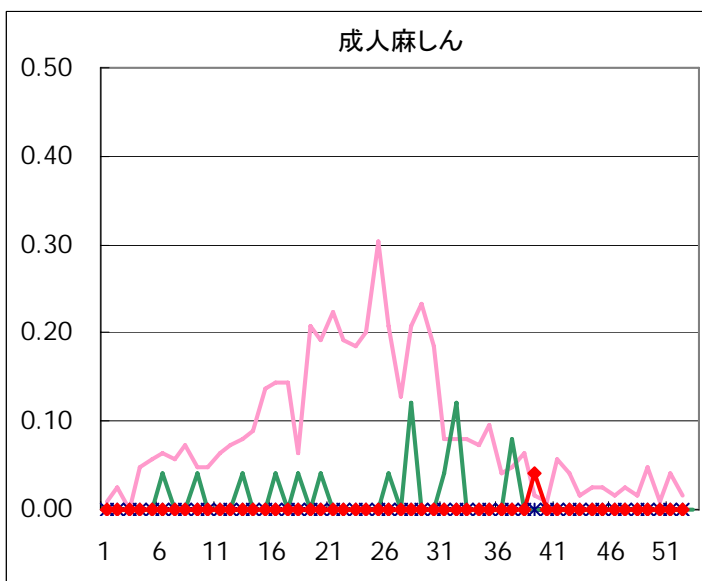
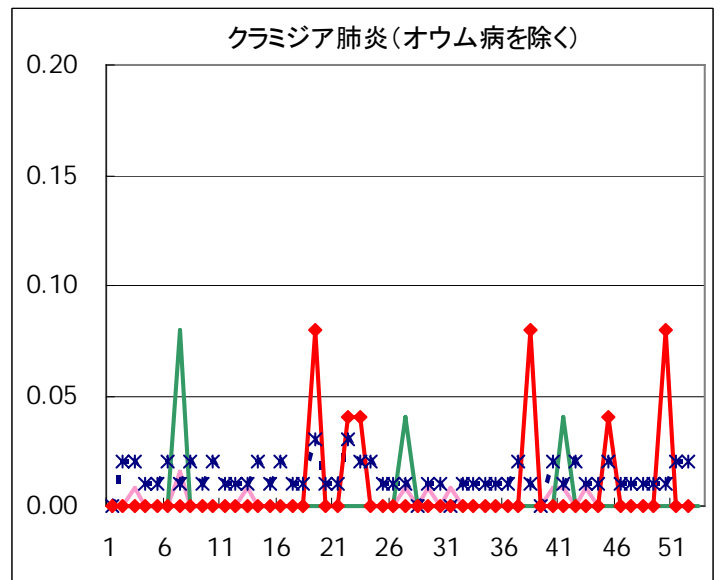
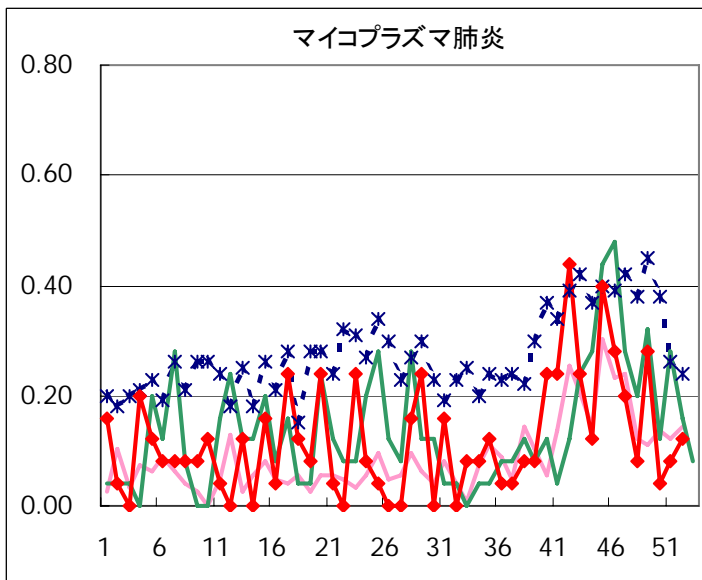
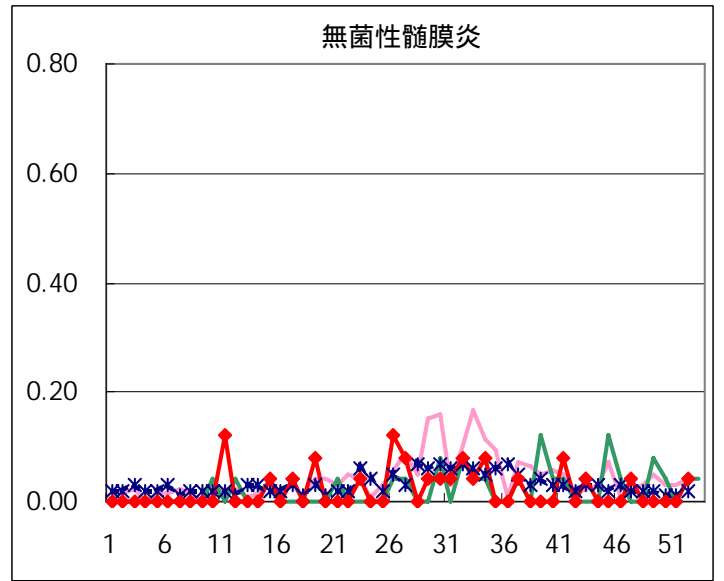
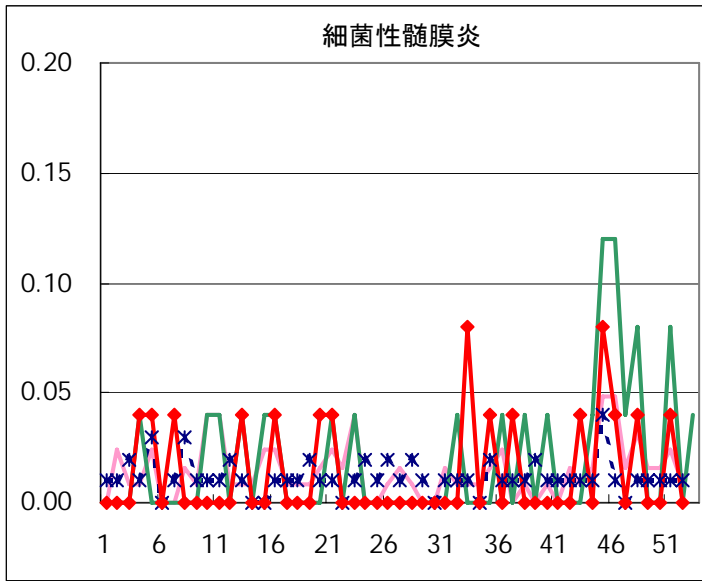




◆ 眼科定点



◆ 基幹定点



疾患別の定点医療機関数(週単位報告分)		
定点種別	疾患	医療機関数
インフルエンザ	インフルエンザ	178
眼科	急性出血性結膜炎	14
	流行性角結膜炎	
基幹	急性脳炎	25
	細菌性髄膜炎	
	無菌性髄膜炎	
	マイコプラズマ肺炎	
	クラミジア肺炎	
	成人麻疹	
小児科	上記を除く疾病	142

五類定点把握対象疾患 患者報告数【保健所別】2005年52週

	RS ウイルス 感染症	インフルエ ンザ	咽頭 結膜熱	A群溶血性 レンサ球菌 咽頭炎	感染性 胃腸炎	水痘	手足口病	伝染性 紅斑	突発性 発しん	百日咳
千代田	5	2	1	1	11	1				
中央区		7			8	1				
みなと		2	6	7	64		1		2	
新宿区	1	1			42	8		1	1	
文京		3			20	2				
台東	6	9		6	45	4				
墨田区		10		6	26	1		1	1	
江東区		5	1	3	38	1			1	
品川区	1	2	6	3	70	3	1	1	5	
目黒区		2		1	11	1				
大田区	3	25	2	20	162	9		2	4	
世田谷		13	1	4	85	14		3	3	
渋谷区		1		2	41			3	2	
中野区		23			62	11			2	
杉並	2	5	8	4	94	7		6	2	
池袋		2	1		9	4				
北区		9		3	58	3			1	
荒川区		3	5	8	43	7			1	
板橋区		6		1	79	2		3	1	
練馬区	1	11	3	3	63	10		1	2	
足立		11		6	32	1	1		1	
葛飾区		10		5	38	13		3	2	
江戸川	1	55	13	18	45	8			2	
西多摩	1	2	1	5	61	14			1	
八王子		13		9	37	7			3	
南多摩		5		3	34	5			1	
町田	1	38		3	65	2				
多摩立川		13		1	123	4				
多摩府中	2	12	1	6	123	8	1	1	1	
多摩小平		14	9	15	178	18		3	2	
島しょ				1	1					

東京都合計	24	314	58	144	1,768	169	4	28	41	-
定点当り報告数	0.17	1.76	0.41	1.01	12.45	1.19	0.03	0.20	0.29	-

五類定点把握対象疾患 患者報告数【保健所別】2005年52週

	風しん	ヘルパン ギーナ	麻疹 (成人麻疹 を除く)	流行性 耳下腺炎	急性出血 性結膜炎	流行性 角結膜炎	不明 発しん症	MCLS	合計
千代田				1					22
中央区				4					20
みなと							2		84
新宿区				3		7	2		66
文京				1		1			27
台東		2							72
墨田区				2					47
江東区				4		1			54
品川区				3					95
目黒区									15
大田区		2		10					239
世田谷				2					125
渋谷区				3					52
中野区				8			2		108
杉並				2					130
池袋				1					17
北区				4					78
荒川区				2					69
板橋区				1			1		94
練馬区		3		3					100
足立									52
葛飾区				10					81
江戸川				4					146
西多摩				9					94
八王子				2					71
南多摩				1					49
町田				1			1		111
多摩立川				1					142
多摩府中				8		2	1	1	167
多摩小平				12			1		252
島しょ									2

東京都合計	-	7	-	102	-	11	10	1	2,681
定点当り報告数	-	0.05	-	0.72	-	0.79	0.07	0.01	

五類定点把握対象疾患 患者報告数【保健所別・定点当たり】 2005年52週

	RS ウイルス 感染症	インフルエ ンザ	咽頭 結膜熱	A群溶血性 レンサ球菌 咽頭炎	感染性 胃腸炎	水痘	手足口病	伝染性 紅斑	突発性 発しん	百日咳
千代田	1.25	0.40	0.25	0.25	2.75	0.25				
中央区		1.75			2.67	0.33				
みなと		0.29	1.00	1.17	10.67		0.17		0.33	
新宿区	0.17	0.14			7.00	1.33		0.17	0.17	
文京		0.75			6.67	0.67				
台東	2.00	2.25		2.00	15.00	1.33				
墨田区		2.50		2.00	8.67	0.33		0.33	0.33	
江東区		1.25	0.33	1.00	12.67	0.33			0.33	
品川区	0.17	0.29	1.00	0.50	11.67	0.50	0.17	0.17	0.83	
目黒区		0.50		0.33	3.67	0.33				
大田区	0.33	2.50	0.22	2.22	18.00	1.00		0.22	0.44	
世田谷		1.44	0.13	0.50	10.63	1.75		0.38	0.38	
渋谷区		0.20		0.50	10.25			0.75	0.50	
中野区		3.29			10.33	1.83			0.33	
杉並	0.33	0.71	1.33	0.67	15.67	1.17		1.00	0.33	
池袋		0.33	0.20		1.80	0.80				
北区		1.80		0.75	14.50	0.75			0.25	
荒川区		1.00	2.50	4.00	21.50	3.50			0.50	
板橋区		0.86		0.17	13.17	0.33		0.50	0.17	
練馬区	0.20	1.83	0.60	0.60	12.60	2.00		0.20	0.40	
足立		2.20		1.50	8.00	0.25	0.25		0.25	
葛飾区		2.00		1.25	9.50	3.25		0.75	0.50	
江戸川	0.25	11.00	3.25	4.50	11.25	2.00			0.50	
西多摩	0.20	0.29	0.20	1.00	12.20	2.80			0.20	
八王子		4.33		4.50	18.50	3.50			1.50	
南多摩		1.25		1.00	11.33	1.67			0.33	
町田	0.50	12.67		1.50	32.50	1.00				
多摩立川		1.63		0.17	20.50	0.67				
多摩府中	0.20	0.92	0.10	0.60	12.30	0.80	0.10	0.10	0.10	
多摩小平		1.75	1.50	2.50	29.67	3.00		0.50	0.33	
島しょ				1.00	1.00					

東京都合計	24	314	58	144	1,768	169	4	28	41	-
定点当り報告数	0.17	1.76	0.41	1.01	12.45	1.19	0.03	0.20	0.29	-

五類定点把握対象疾患 患者報告数【保健所別・定点当たり】 2005年52週

	風しん	ヘルパン ギーナ	麻疹 (成人麻疹 を除く)	流行性 耳下腺炎	急性出血 性結膜炎	流行性 角結膜炎	不明 発しん症	MCLS
千代田				0.25				
中央区				1.33				
みなと							0.33	
新宿区				0.50		3.50	0.33	
文京				0.33		1.00		
台東		0.67						
墨田区				0.67				
江東区				1.33		1.00		
品川区				0.50				
目黒区								
大田区		0.22		1.11				
世田谷				0.25				
渋谷区				0.75				
中野区				1.33			0.33	
杉並				0.33				
池袋				0.20				
北区				1.00				
荒川区				1.00				
板橋区				0.17			0.17	
練馬区		0.60		0.60				
足立								
葛飾区				2.50				
江戸川				1.00				
西多摩				1.80				
八王子				1.00				
南多摩				0.33				
町田				0.50			0.50	
多摩立川				0.17				
多摩府中				0.80		2.00	0.10	0.10
多摩小平				2.00			0.17	
島しょ								

東京都合計	-	7	-	102	-	11	10	1
定点当り報告数	-	0.05	-	0.72	-	0.79	0.07	0.01

五類定点把握対象疾患 患者報告数【年齢階級別】 2005年52週

	RS ウイルス 感染症	インフルエ ンザ	咽頭 結膜熱	A群溶血性 レンサ球菌 咽頭炎	感染性 胃腸炎	水痘	手足口病	伝染性 紅斑	突発性 発しん
～6ヶ月	6				13	6			3
～1歳	6	8	1	2	85	7		3	22
1歳	8	16	5	5	188	33	1		15
2歳	3	8	8	5	196	20	1	2	1
3歳		16	6	13	152	29	1	3	
4歳		25	9	19	146	29		4	
5歳		14	9	23	132	13		4	
6歳		18	9	19	95	7		4	
7歳		14	2	20	84	8		4	
8歳		10	1	6	68	8	1	1	
9歳		8	2	10	46	4		2	
10～14歳		37	4	10	124	5			
15～19歳		14		1	38				
20～29歳	1	31	2	11	401			1	
30～39歳		38							
40～49歳		24							
50～59歳		11							
60～69歳		9							
70～79歳		6							
80歳以上		7							
合計	24	314	58	144	1,768	169	4	28	41
先週比	-63	7	-10	-97	-853	-41	-13	-6	-28

注:小児科定点把握対象疾病のうち、「20～29歳」は「20歳以上」と読み替える。
眼科疾患のうち、「70～79歳」は「70歳以上」と読み替える。

	百日咳	風しん	ヘルパン ギーナ	麻しん (成人麻しん を除く)	流行性 耳下腺炎	急性出血性 結膜炎	流行性 角結膜炎	不明 発しん症	MCLS
～6ヶ月								3	
～1歳								2	
1歳			2		1		2	1	
2歳					6		1	3	
3歳					11				
4歳			2		23				
5歳					13		1		
6歳			1		19				
7歳					5				1
8歳					4			1	
9歳					9				
10～14歳			2		7				
15～19歳					1				
20～29歳					3		1		
30～39歳							3		
40～49歳							1		
50～59歳							2		
60～69歳									
70～79歳									
80歳以上									
合計	-	-	7	-	102	-	11	10	1
先週比	0	-1	2	0	-51	0	3	4	1

注:小児科定点把握対象疾病のうち、「20～29歳」は「20歳以上」と読み替える。
眼科疾患のうち、「70～79歳」は「70歳以上」と読み替える。

病原体・抗体検査情報

週別検出状況 2005年45週～52週

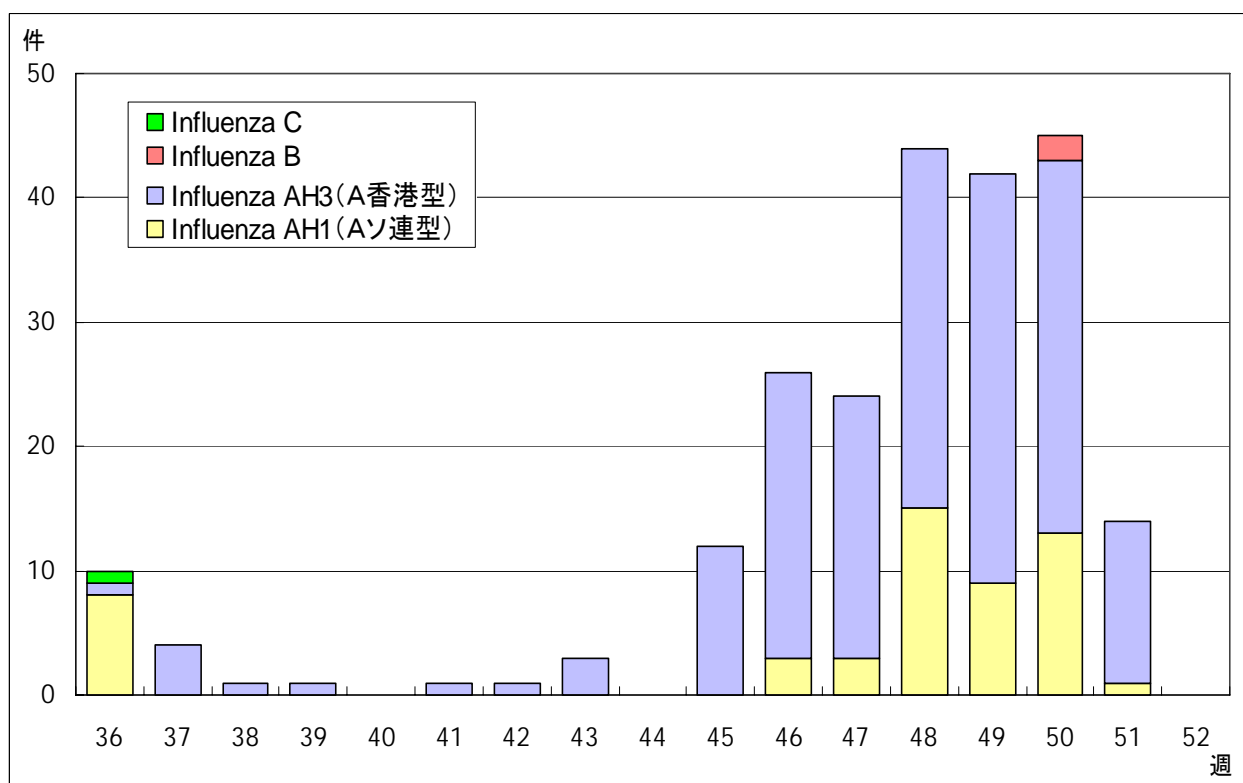
検出病原体・抗体		検体採取週								合計
		2005年								
		45	46	47	48	49	50	51	52	
ウイルス	アデノ	2	21	8	15	7	6	4	4	67
	ライノ	4	4	1		1				10
	ポリオ						2		1	3
	コクサッキーA群									
	コクサッキーB群									
	エコー	1		2			1		1	5
	エンテロ71									
	その他のエンテロ	4	7	3	17	4	3	1		39
	単純ヘルペス									
	水痘・帯状疱疹									
	ヘルペス6/7	1		1	1	2	3		5	13
	EB	2	2	3	3	1			1	12
	サイトメガロ									
	ムンプス	3		1	1	2	1	1	2	11
	麻疹									
	風疹									
	パルボB19								1	1
	RS	2	4	6	2	7	3	5	7	36
	ノロ		12	76	107	61	85	214	2	557
	ロタ		1			1	1			3
インフルエンザAソ連型						3			3	
インフルエンザA香港型		3	5		5	5	3	1	22	
インフルエンザB型										
デング	1								1	
その他のウイルス	1				1				2	
細菌	カンピロバクター						1			1
	サルモネラ									
	腸管出血性大腸菌		2		3		4			9
	その他の腸管系病原菌				3					3
	溶血性レンサ球菌	5	3			6				14
	MRSA	2	1			1	4			8
	MSSA									
	その他の細菌					2				2
その他の病原体						1				1

臨床診断名別検出結果 2005年45週～52週

臨床診断名 検出病原体	インフル エンザ	上 気 道 炎	下 気 道 炎	感 染 性 胃 腸 炎	無 菌 性 髄 膜 炎	咽 頭 結 膜 熱	A 群 溶 連 菌 咽 頭 炎	流 行 性 角 結 膜 炎	ヘル パン ギー ナ	手 足 口 病	伝 染 性 紅 斑	不 明 発 し ん 症	流 行 性 耳 下 腺 炎	水 痘	麻 し ん	風 し ん	そ の 他	合 計
搬入検体数	126	48	96	1344	15	1	2	1	1	1		19	17	3	1		156	
アデノ		19	16	7	1	1		5				2	5				11	67
ライノ		2	1										2				5	10
ポリオ				3														3
コクサッキーA群																		
コクサッキーB群																		
エコー		1	1		1												2	5
エンテロ71																		
その他のエンテロ		6	7	5	1					1		6	2	1			10	39
単純ヘルペス																		
水痘・帯状疱疹																		
ヘルペス6/7		1	1	1								5					5	13
EB		4	1									2	1				4	12
サイトメガロ																		
ムンプス					1								10					11
麻疹																		
風しん																		
パルボB19																	1	1
RS	1	5	19	1								1					9	36
ノロ		1	1	553													2	557
ロタ				3														3
インフルエンザAソ連型	3																	3
インフルエンザA香港型	22																	22
インフルエンザB型																		
カンピロバクター				1														1
サルモネラ																		
腸管出血性大腸菌				1													8	9
その他の腸管系病原菌																	3	3
溶血性レンサ球菌							1										13	14
その他の病原体		1	1														12	14
備考	この表の「その他の病原体」は「週別検出状況」の表にある「デング」「その他のウイルス」「MRSA」「MSSA」「その他の細菌」と「その他の病原体」の合計である。																	

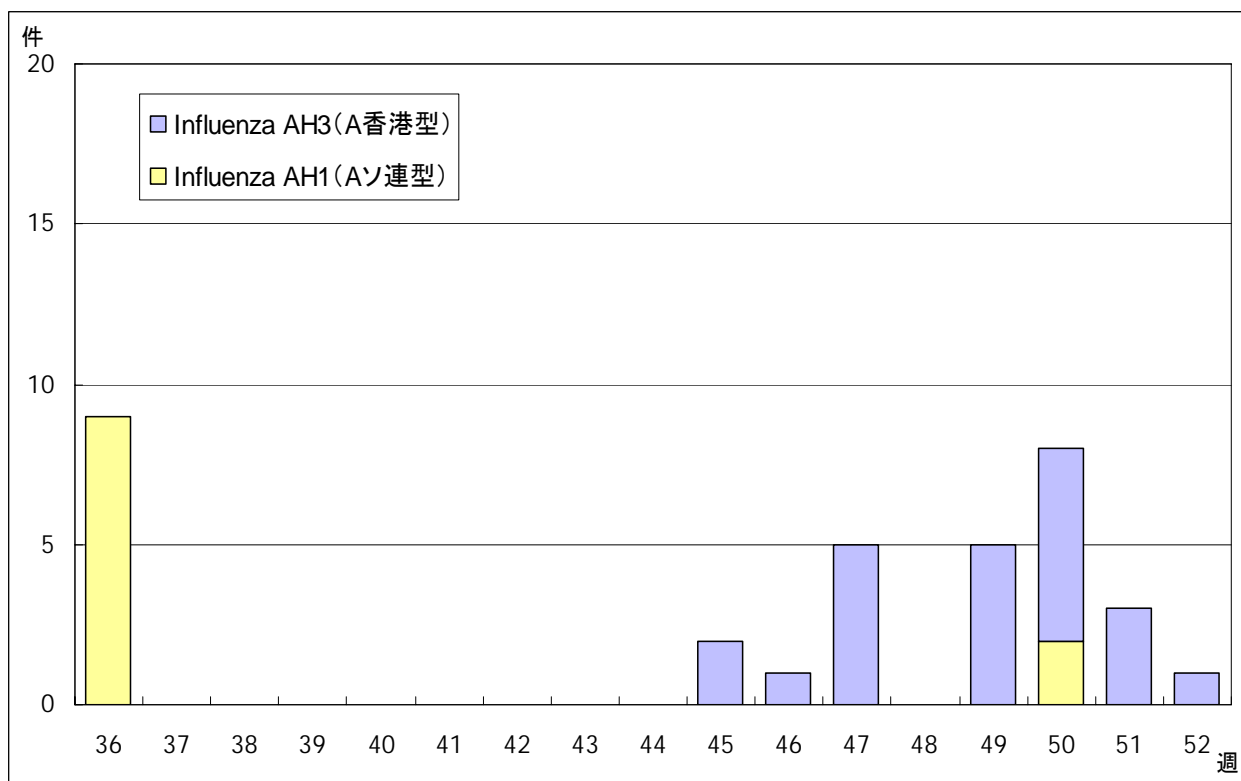
クローズアップ (インフルエンザ)

2005 - 06シーズンのインフルエンザウイルス検出状況 (全国)



IASR 病原微生物検出情報 (2006年1月5日現在報告数)

2005 - 06シーズンのインフルエンザウイルス検出状況 (東京都)



ウイルス研究科・多摩支所微生物研究科