

### 全数及び定点(週単位報告)把握対象疾患

- 発生動向の概況 《2006年1週》
- 定点医療機関からのコメント
- 全数把握対象疾患 患者報告数
- 五類定点把握対象疾患 患者報告数
  - 男女別
  - 推移グラフ
  - 保健所別
  - 保健所別(定点当たり)
  - 年齢階級別
- 病原体・抗体検査情報
  - 週別検出状況
  - 臨床診断名別検出結果
  - クローズアップ「感染性胃腸炎」

### 定点(月単位報告)把握対象疾患

#### — 性感染症・薬剤耐性菌感染症 —

- 発生動向の概況 《2005年12月》
- 定点医療機関からのコメント
- 性感染症 患者報告数
  - 推移グラフ
  - 保健所別
  - 保健所別(定点当たり)
  - 年齢階級別
  - 2次医療圏別
- 薬剤耐性菌感染症

東京都医師会感染症予防検討委員会

事務局:東京都健康安全研究センター疫学情報室

電話:03-3363-3213(直通)

FAX:03-5332-7365

E-mail: idsc@tokyo-eiken.go.jp

アドレス: idsc.tokyo-eiken.go.jp/



# 全数及び定点(週単位報告)把握対象疾患

## 発生動向の概況 《2006年1週》

### (全数把握対象疾患)

・今週報告されたマラリア2症例中1症例は、播種性血管内凝固症候群(DIC)を発症し死亡している。

区分	疾患	報告件数	情報 (検出病原体・血清型・推定感染経路)	推定感染地
二類	腸チフス	1	血液より菌検出	インド
四類	マラリア	2	熱帯熱マラリア	マリ、ウガンダ
五類	アメーバ赤痢	1	推定感染経路:異性間性的接触	国内
	劇症型溶血性レンサ球菌感染症	1	推定感染経路:不明	国内
	梅毒	1	無症候梅毒 推定感染経路:異性間性的接触	国内

(推定される感染経路及び感染地は医師の届出によるものである。)

### (定点把握対象疾患 -小児科・インフルエンザ・眼科・基幹定点-)

・インフルエンザの患者報告数は定点あたり2.89人で、さらに増加した。

### (検査情報)

臨床診断名	患者年齢	検査試料	検出病原体	検査法
インフルエンザ	12	咽頭拭い液	インフルエンザウイルスA香港(AH3)型	遺伝子
インフルエンザ	57	咽頭拭い液	インフルエンザウイルスA香港(AH3)型	
上気道炎、気管支喘息	3	咽頭拭い液	RSウイルス	
RSV感染症、急性細気管支炎	5M	咽頭拭い液	RSウイルス	
急性気管支炎	1	咽頭拭い液	RSウイルス	
慢性下気道感染	9	咽頭拭い液	アデノウイルス	
肺炎	4	咽頭拭い液	アデノウイルス、RSウイルス	
ウイルス性肺炎、インフルエンザ	1	鼻腔粘液	RSウイルス	
ウイルス性肺炎	1	鼻腔粘液	RSウイルス	
ウイルス性肺炎	1	鼻腔粘液	RSウイルス	
急性肺炎	8	咽頭拭い液	RSウイルス	
肺炎	3	咽頭拭い液	RSウイルス	
急性肺炎、髄膜炎	3	髄液	アデノウイルス	
髄膜炎	12	髄液	アデノウイルス	
		咽頭拭い液	アデノウイルス	
脳症	1	糞便	ヒトヘルペスウイルス6型	
		咽頭拭い液	ヒトヘルペスウイルス6型	
熱性けいれん	1	咽頭拭い液	ヒトヘルペスウイルス6型、エンテロウイルス	
熱性けいれん	1	咽頭拭い液	ヒトヘルペスウイルス6型、アデノウイルス	

臨床診断名	患者年齢	検査試料	検出病原体	検査法
ムンプス	4	咽頭拭い液	ムンプスウイルス	遺伝子
頸部リンパ節炎	8	咽頭拭い液	アデノウイルス	
感染性胃腸炎	7M	糞便	アデノウイルス	
嘔吐下痢症	19	糞便	ノロウイルス G II	
下痢劇症膀胱炎	56	糞便	ノロウイルス G II	
急性胃腸炎	1	糞便	ノロウイルス	
胃腸炎	不明	糞便	ノロウイルス	
ムンプス	5	咽頭拭い液	ムンプスウイルス	* 分離
ムンプス	1	咽頭拭い液	ムンプスウイルス	
胃腸炎	1	糞便	アデノウイルス5型	
感染性胃腸炎	1	糞便	ポリオウイルス2型	
熱性けいれん複雑型	8M	糞便	エコーウイルス18型	
コレラ	69	菌株	コレラ菌O1エルトル小川型 (コレラ毒素産生性)	生化学的性状、 血清型試験 & 遺伝子
劇症型溶血性 レンサ球菌感染症	54	菌株	A群溶血性レンサ球菌 T13型	血清型別

\* 遺伝子検査で報告済みの検体を含む。

#### ウイルス性胃腸炎(集団事例)検査情報

検査区分	検査試料数	陽性数	ノロウイルス		ロタウイルス	その他
			G I	G II		
施設内感染疑いまたは食中毒等	119	42		42		

## 定点医療機関・保健所からのコメント

定点医療機関からのインフルエンザ情報を表にまとめました。

管轄保健所	報告数	A型	B型	不詳
文京	2	2		
墨田区	3	3		
大田区	2	2		
	5	5		
	3	3		
中野区*	21	21		
練馬区	2	2		
西多摩	6	6		
八王子	4	4		
南多摩	9	9		

\* 休日当番の日、2歳児(インフルエンザA型)は予防接種済みとのこと。その2日前に父親がA型に罹患し、その父親も予防接種済みであったとのことでした。

## 全数把握対象疾患 患者報告数 2006年1週

分類	疾病名	東京都分(報告週)					全国分(診断週)	
		50週	51週	52週	1週	年累計	1週	年累計
一類	エボラ出血熱							
	クリミア・コンゴ出血熱							
	重症急性呼吸器症候群							
	痘そう							
	ペスト							
	マールブルグ病							
	ラッサ熱							
二類	急性灰白髄炎							
	コレラ	1		1			2	2
	細菌性赤痢	1					6	6
	ジフテリア							
	腸チフス				1	1	1	1
パラチフス								
三類	腸管出血性大腸菌感染症	1		1			6	6
四類	E型肝炎						( )	( 40)
	ウエストナイル熱						( )	( 1)
	A型肝炎						( 1)	( 168)
	エキノコックス症							
	黄熱							
	オウム病						1	1
	回帰熱							
	Q熱							
	狂犬病							
	高病原性鳥インフルエンザ							
	コクシジオイデス症	1						
	サル痘							
	腎症候性出血熱							
	炭疽							
	つつが虫病	2					1	1
	デング熱							
	ニパウイルス感染症							
	日本紅斑熱							
	日本脳炎							
	ハンタウイルス肺症候群							
	Bウイルス病							
	ブルセラ症							
	発しんチフス							
ボツリヌス症						( )	( 3)	
マラリア				2	2	1	1	
野兔症								
ライム病								
リッサウイルス感染症								
レジオネラ症						2	2	
レプトスピラ症						( )	( 15)	
五類 (全数届出)	アメーバ赤痢	3	3	3	1	1	1	1
	ウイルス性肝炎(A型・E型を除く)	1		2				
	急性脳炎	1					( 3)	( 180)
	クリプトスポリジウム症							
	クロイツフェルト・ヤコブ病						1	1
	劇症型溶血性レンサ球菌感染症				1	1	2	2
	後天性免疫不全症候群	11	8	6			4	4
	ジアルジア症						5	5
	髄膜炎菌性髄膜炎							
	先天性風しん症候群							
	梅毒	1	3	1	1	1		
	破傷風							
	バンコマイシン耐性黄色ブドウ球菌感染症							
バンコマイシン耐性腸球菌感染症								

2006/01/16集計

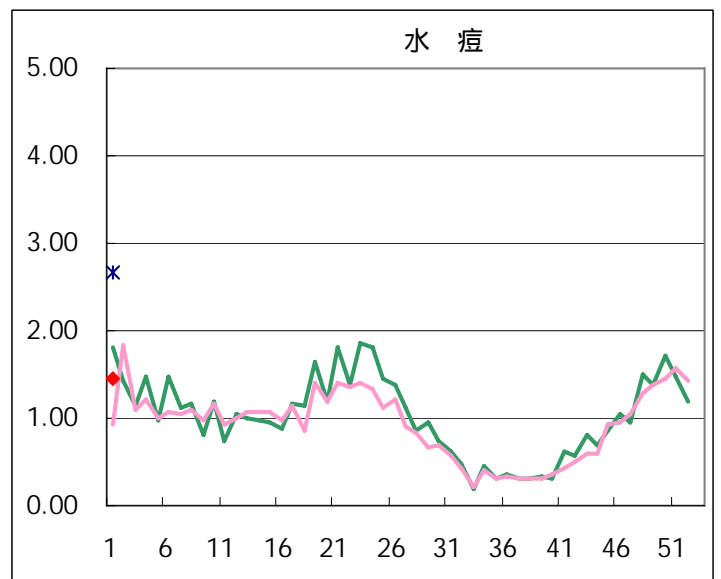
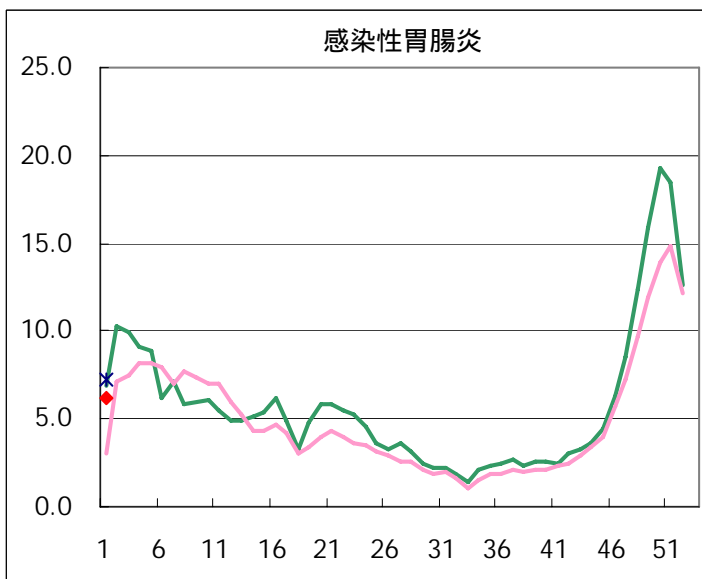
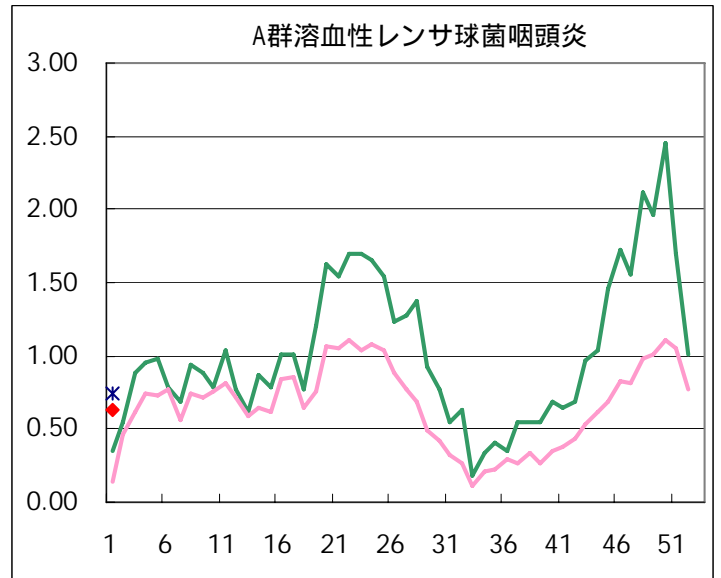
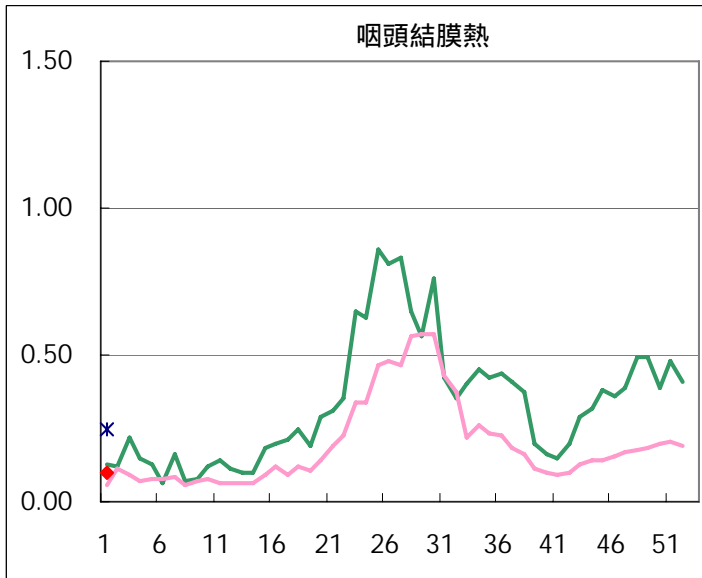
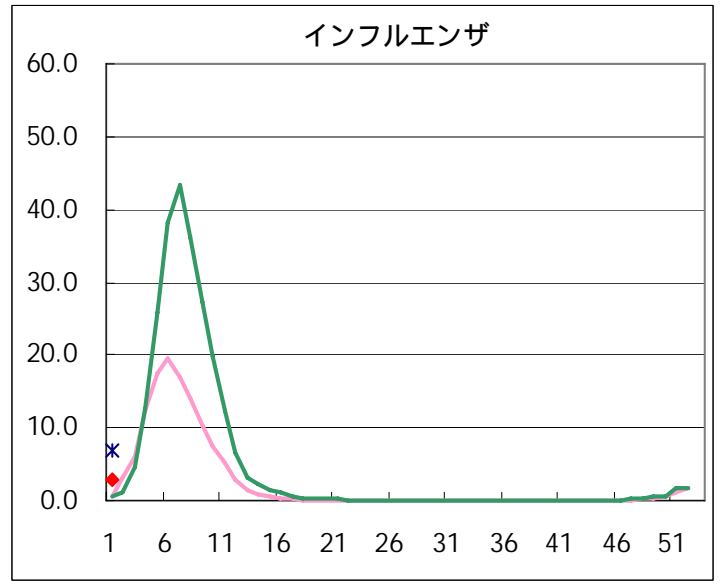
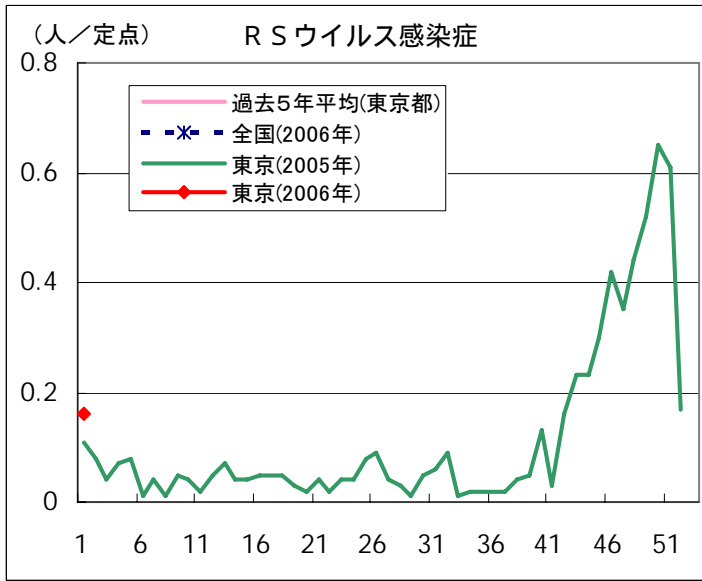
(カッコ内の数値は52週分)

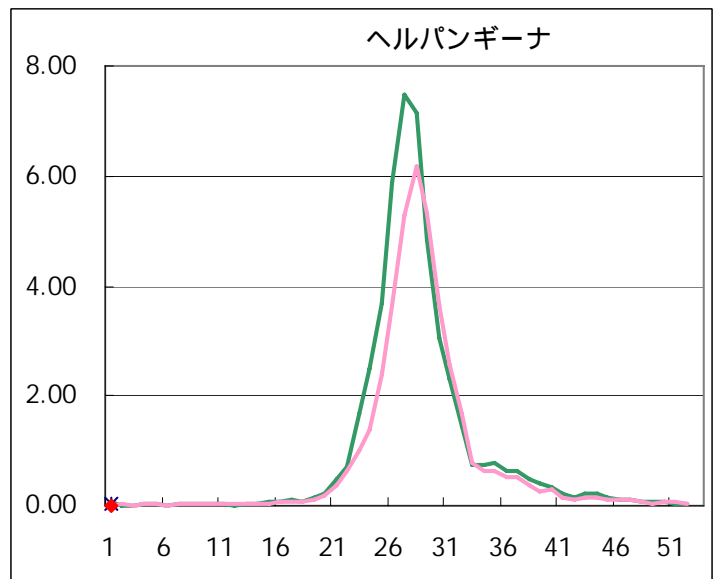
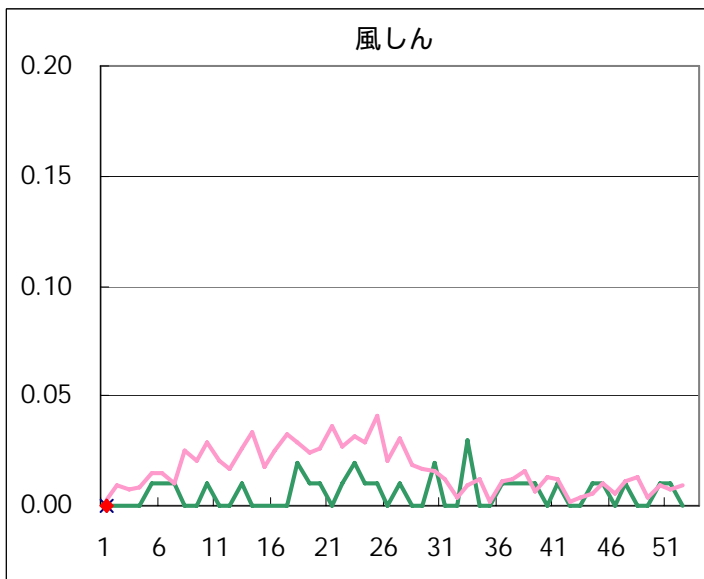
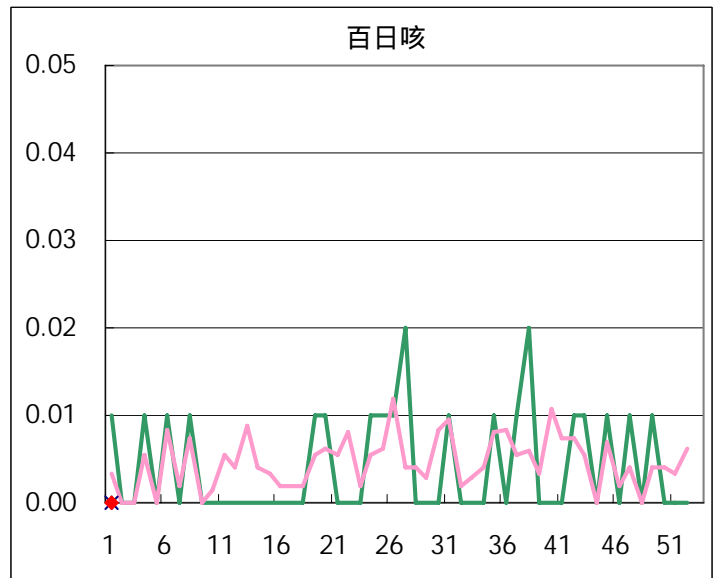
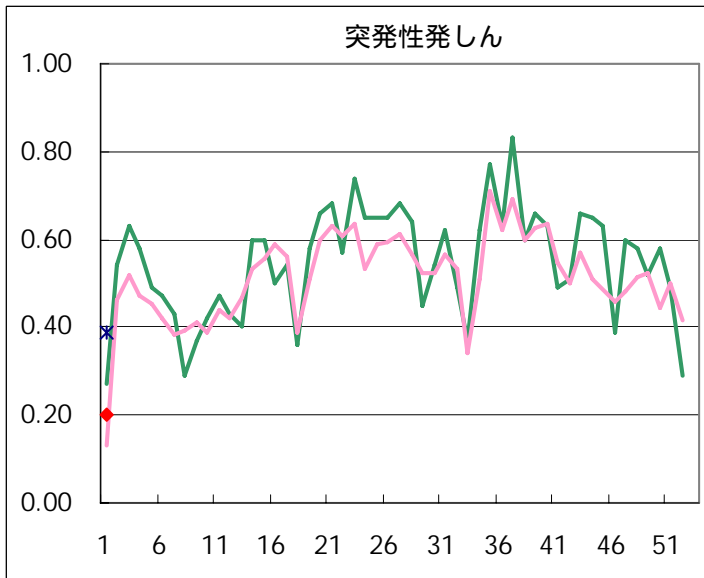
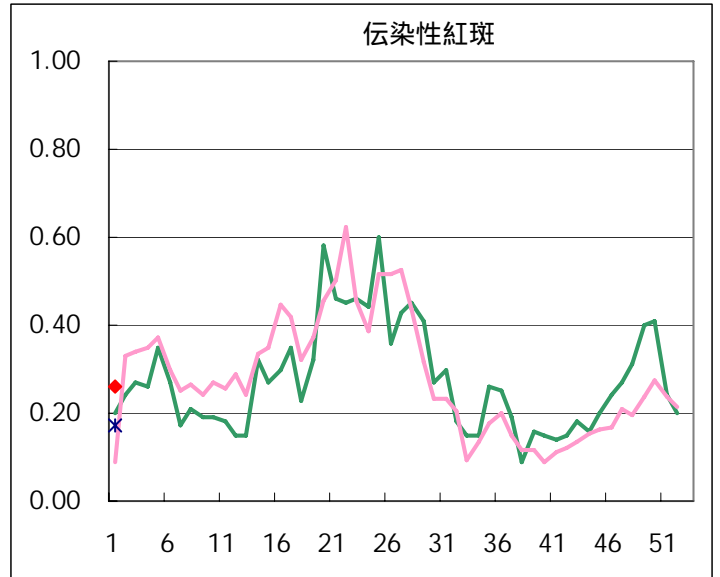
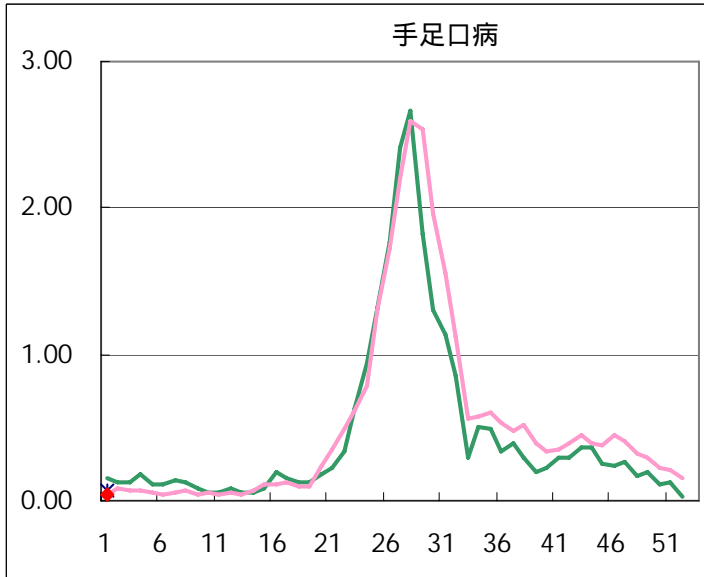
## 五類定点把握対象疾患 患者報告数【男女別】 2006年1週

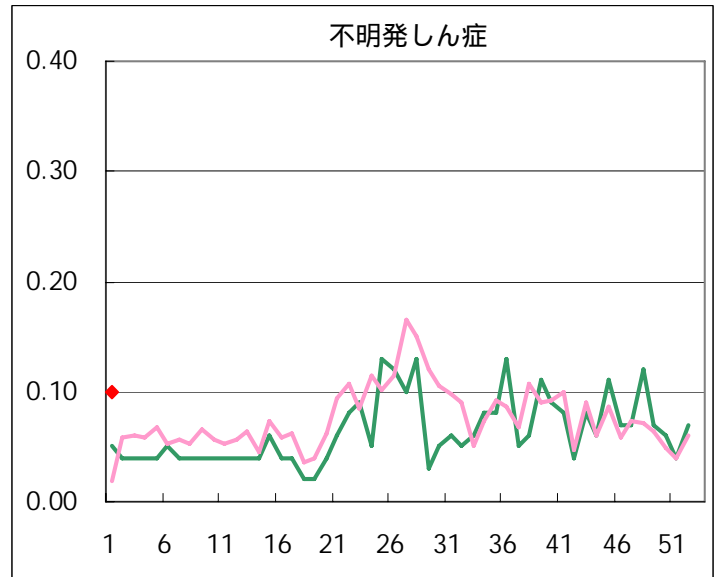
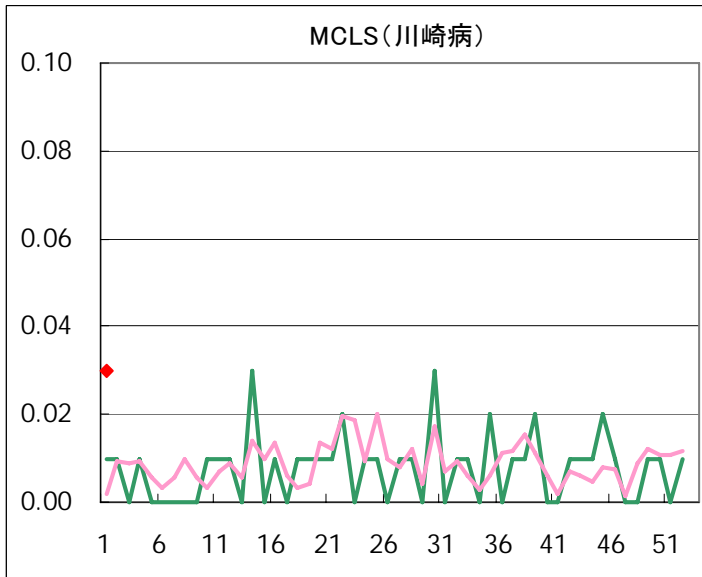
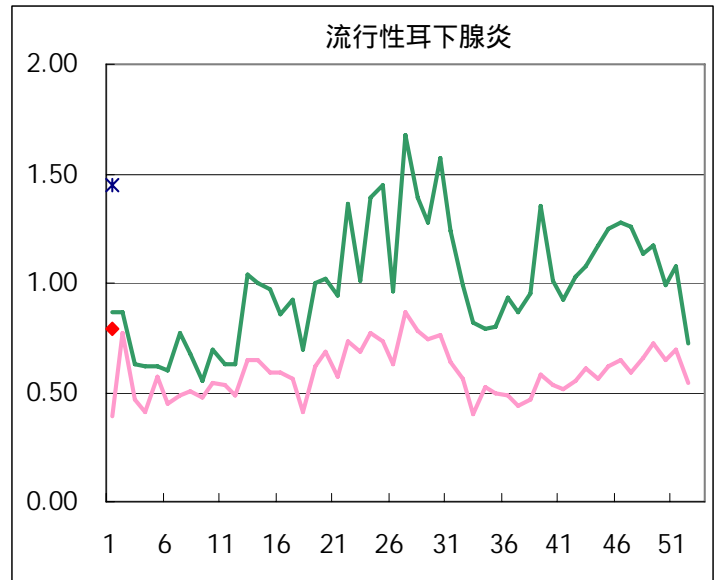
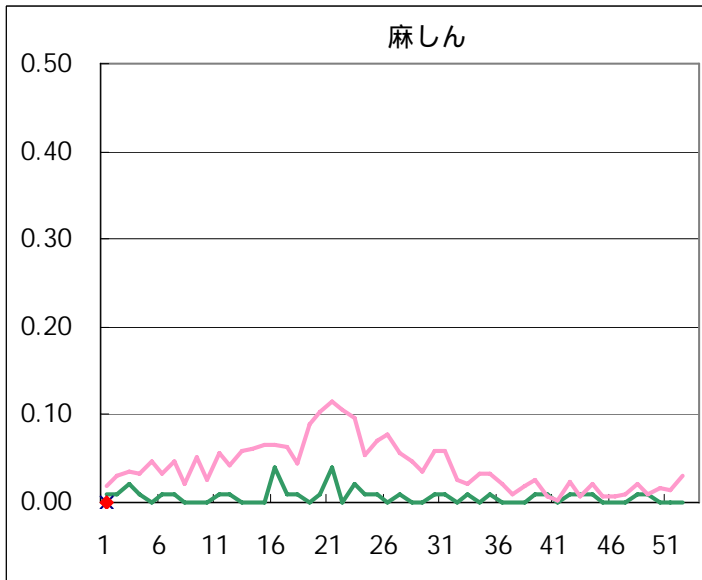
疾病名	性	2005年			2006年	4週合計	年累計
		50	51	52	1		
RSウイルス感染症	男	60	43	11	10	124	10
	女	33	44	13	13	103	13
インフルエンザ	男	59	160	162	261	642	261
	女	63	147	159	253	622	253
咽頭結膜熱	男	23	41	32	11	107	11
	女	32	27	26	3	88	3
A群溶血性レンサ球菌咽頭炎	男	197	125	75	50	447	50
	女	152	116	70	40	378	40
感染性胃腸炎	男	1,360	1,298	917	430	4,005	430
	女	1,374	1,323	877	447	4,021	447
水痘	男	132	103	100	91	426	91
	女	111	107	74	117	409	117
手足口病	男	4	10	4	3	21	3
	女	11	7		3	21	3
伝染性紅斑	男	25	16	14	22	77	22
	女	33	18	14	15	80	15
突発性発しん	男	44	41	19	13	117	13
	女	39	28	22	16	105	16
百日咳	男						
	女						
風しん	男		1			1	
	女	1				1	
ヘルパンギーナ	男	6	3	6	1	16	1
	女	7	2	1	1	11	1
麻しん(成人麻しんを除く)	男						
	女						
流行性耳下腺炎	男	82	84	51	51	268	51
	女	58	69	51	61	239	61
不明発しん症	男	2	2	2	6	12	6
	女	7	4	8	8	27	8
MCLS	男	2		1	1	4	1
	女				3	3	3
急性出血性結膜炎	男						
	女						
流行性角結膜炎	男	8	5	8	4	25	4
	女	2	3	3	2	10	2
細菌性髄膜炎	男		1			1	
	女						
無菌性髄膜炎	男						
	女			1		1	
マイコプラズマ肺炎	男		2	3	1	6	1
	女	1			1	2	1
クラミジア肺炎(オウム病を除く)	男	1				1	
	女	1				1	
成人麻しん	男						
	女						

# 五類定点把握対象疾患 患者報告数【推移グラフ】 2006年1週現在

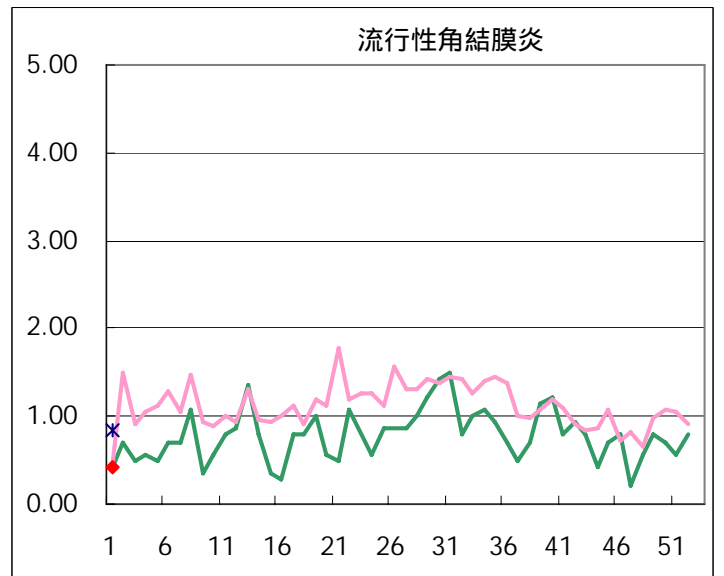
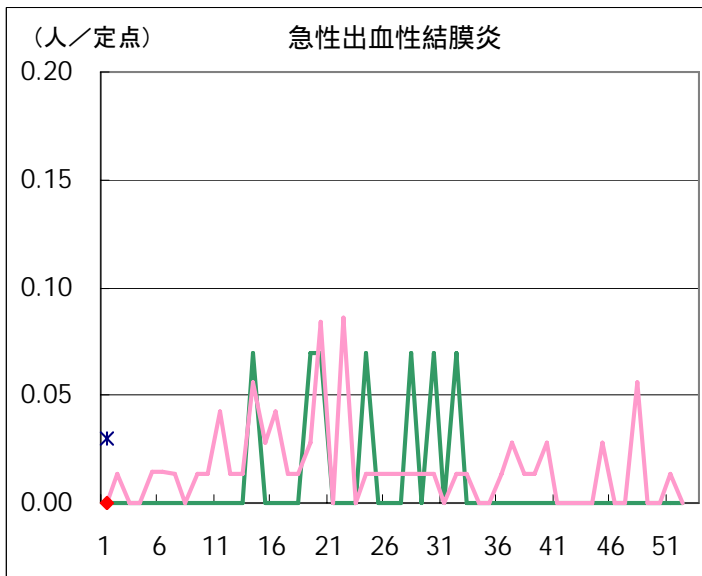
## ◆ 小児科・インフルエンザ定点





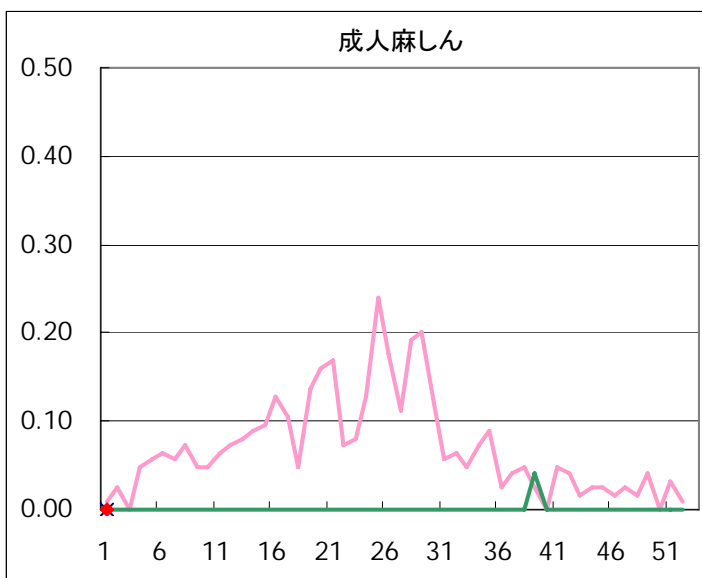
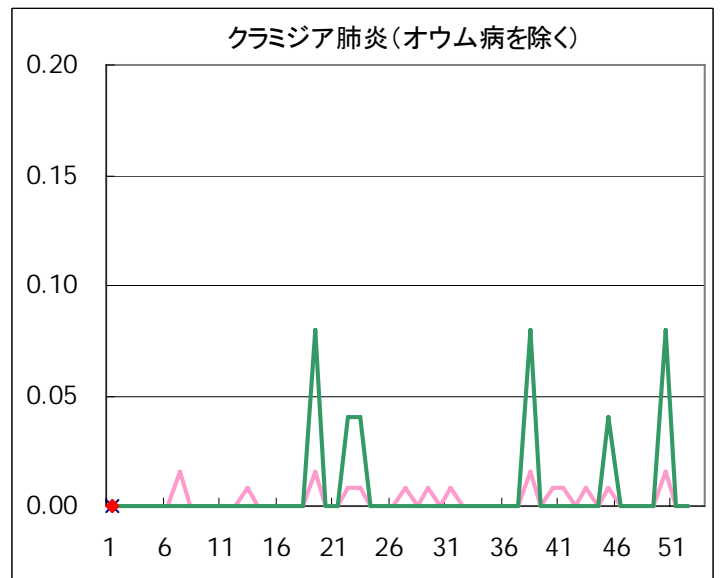
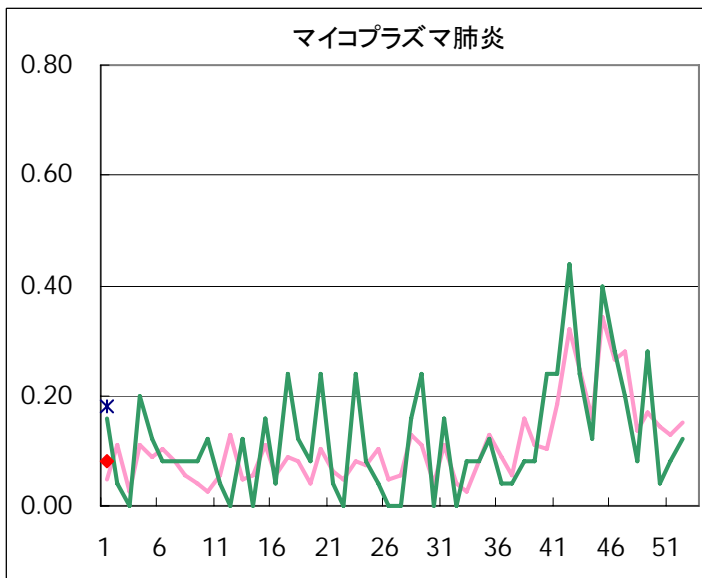
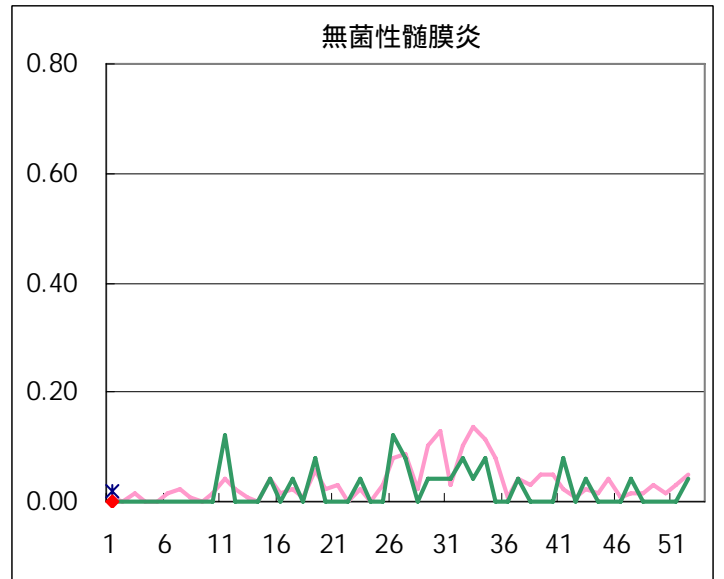
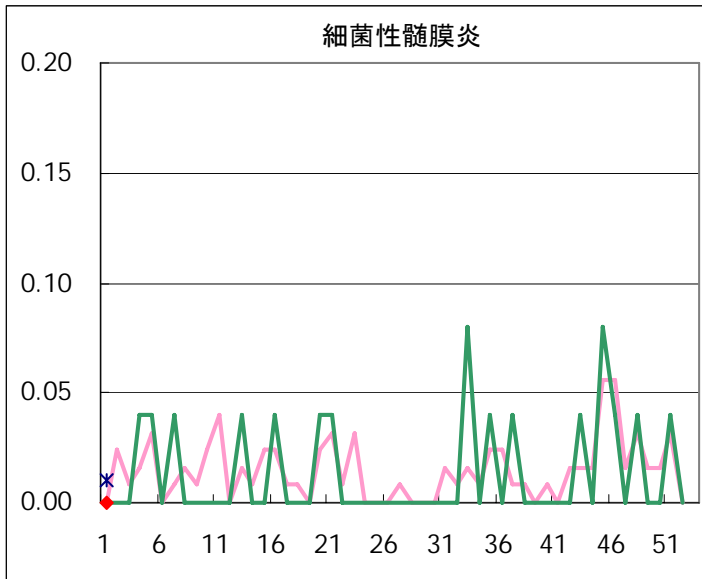


◆ 眼科定点





◆ 基幹定点



疾患別の定点医療機関数(週単位報告分)		
定点種別	疾患	医療機関数
インフルエンザ	インフルエンザ	178
眼科	急性出血性結膜炎	14
	流行性角結膜炎	
基幹	急性脳炎	25
	細菌性髄膜炎	
	無菌性髄膜炎	
	マイコプラズマ肺炎	
	クラミジア肺炎	
	成人麻疹	
小児科	上記を除く疾病	142

五類定点把握対象疾患 患者報告数【保健所別】 2006年1週

	RS ウイルス 感染症	インフルエ ンザ	咽頭 結膜熱	A群溶血性 レンサ球菌 咽頭炎	感染性 胃腸炎	水痘	手足口病	伝染性 紅斑	突発性 発しん	百日咳
千代田	2	4				3				
中央区		5			8	3				
みなと		7		4	51	2	1			
新宿区	1	12			27	3				
文京		10			12	1				
台東		4		1	10	6	2			
墨田区	1	14		2	18	4		1	1	
江東区		10			12	4				
品川区	1	6	1	3	36	3		1		
目黒区					5	1				
大田区	5	20	1	4	47	22	2	6	5	
世田谷		10		2	37	6		1		
渋谷区		7		1	39			3	1	
中野区		30		4	42	2		3		
杉並	1	16		1	40	11		1	1	
池袋		4	1		9	2			1	
北区		6		1	28	1			1	
荒川区		9	1	2	17	1		1	1	
板橋区		13	2	1	22	6		4		
練馬区		22		2	18	8		5	1	
足立		5			7	2				
葛飾区		17	1	2	17	17		2	4	
江戸川	2	75	2	6	30	15		2	3	
西多摩	1	26			40	9			1	
八王子		10		6	13	9				
南多摩		20		6	56	17			3	
町田		38		16	87	15		1	1	
多摩立川		18		2	33	3			1	
多摩府中	1	23		8	28	17	1	1		
多摩小平	8	29	5	16	82	15		4	4	
島しょ		44			6			1		

東京都合計	23	514	14	90	877	208	6	37	29	-
定点当り報告数	0.16	2.89	0.10	0.63	6.18	1.46	0.04	0.26	0.20	-

五類定点把握対象疾患 患者報告数【保健所別】 2006年1週

	風しん	ヘルパン ギーナ	麻疹 (成人麻疹 を除く)	流行性 耳下腺炎	急性出血 性結膜炎	流行性 角結膜炎	不明 発しん症	MCLS	合計
千代田									9
中央区				6					22
みなと							1		66
新宿区				2		4	2		51
文京				3		1			27
台東									23
墨田区				5					46
江東区				1					27
品川区		1		5			1		58
目黒区									6
大田区				8			1		121
世田谷				8					64
渋谷区		1		4					56
中野区				5				1	87
杉並				5					76
池袋						1			18
北区				1					38
荒川区				1					33
板橋区				5					53
練馬区				3			1		60
足立									14
葛飾区				2			1		63
江戸川				7					142
西多摩				7					84
八王子				6					44
南多摩				5					107
町田				2			7	1	168
多摩立川				3					60
多摩府中				5					84
多摩小平				13				2	178
島しょ									51

東京都合計	-	2	-	112	-	6	14	4	1,936
定点当り報告数	-	0.01	-	0.79	-	0.43	0.10	0.03	

## 五類定点把握対象疾患 患者報告数【保健所別・定点当たり】 2006年1週

	RS ウイルス 感染症	インフルエ ンザ	咽頭 結膜熱	A群溶血性 レンサ球菌 咽頭炎	感染性 胃腸炎	水痘	手足口病	伝染性 紅斑	突発性 発しん	百日咳
千代田	0.50	0.80				0.75				
中央区		1.25			2.67	1.00				
みなと		1.00		0.67	8.50	0.33	0.17			
新宿区	0.17	1.71			4.50	0.50				
文京		2.50			4.00	0.33				
台東		1.00		0.33	3.33	2.00	0.67			
墨田区	0.33	3.50		0.67	6.00	1.33		0.33	0.33	
江東区		2.50			4.00	1.33				
品川区	0.17	0.86	0.17	0.50	6.00	0.50		0.17		
目黒区					1.67	0.33				
大田区	0.56	2.00	0.11	0.44	5.22	2.44	0.22	0.67	0.56	
世田谷		1.11		0.25	4.63	0.75		0.13		
渋谷区		1.40		0.25	9.75			0.75	0.25	
中野区		4.29		0.67	7.00	0.33		0.50		
杉並	0.17	2.29		0.17	6.67	1.83		0.17	0.17	
池袋		0.67	0.20		1.80	0.40			0.20	
北区		1.20		0.25	7.00	0.25			0.25	
荒川区		3.00	0.50	1.00	8.50	0.50		0.50	0.50	
板橋区		1.86	0.33	0.17	3.67	1.00		0.67		
練馬区		3.67		0.40	3.60	1.60		1.00	0.20	
足立		1.00			1.75	0.50				
葛飾区		3.40	0.25	0.50	4.25	4.25		0.50	1.00	
江戸川	0.50	15.00	0.50	1.50	7.50	3.75		0.50	0.75	
西多摩	0.20	3.71			8.00	1.80			0.20	
八王子		3.33		3.00	6.50	4.50				
南多摩		5.00		2.00	18.67	5.67			1.00	
町田		12.67		8.00	43.50	7.50		0.50	0.50	
多摩立川		2.25		0.33	5.50	0.50			0.17	
多摩府中	0.10	1.77		0.80	2.80	1.70	0.10	0.10		
多摩小平	1.33	3.63	0.83	2.67	13.67	2.50		0.67	0.67	
島しょ		22.00			6.00			1.00		

東京都合計	23	514	14	90	877	208	6	37	29	-
定点当り報告数	0.16	2.89	0.10	0.63	6.18	1.46	0.04	0.26	0.20	-

五類定点把握対象疾患 患者報告数【保健所別・定点当たり】 2006年1週

	風しん	ヘルパン ギーナ	麻疹 (成人麻疹 を除く)	流行性 耳下腺炎	急性出血 性結膜炎	流行性 角結膜炎	不明 発しん症	MCLS
千代田								
中央区				2.00				
みなと							0.17	
新宿区				0.33		2.00	0.33	
文京				1.00		1.00		
台東								
墨田区				1.67				
江東区				0.33				
品川区		0.17		0.83			0.17	
目黒区								
大田区				0.89			0.11	
世田谷				1.00				
渋谷区		0.25		1.00				
中野区				0.83				0.17
杉並				0.83				
池袋						1.00		
北区				0.25				
荒川区				0.50				
板橋区				0.83				
練馬区				0.60			0.20	
足立								
葛飾区				0.50			0.25	
江戸川				1.75				
西多摩				1.40				
八王子				3.00				
南多摩				1.67				
町田				1.00			3.50	0.50
多摩立川				0.50				
多摩府中				0.50				
多摩小平				2.17				0.33
島しょ								

東京都合計	-	2	-	112	-	6	14	4
定点当り報告数	-	0.01	-	0.79	-	0.43	0.10	0.03

## 五類定点把握対象疾患 患者報告数【年齢階級別】 2006年1週

	RS ウイルス 感染症	インフルエ ンザ	咽頭 結膜熱	A群溶血性 レンサ球菌 咽頭炎	感染性 胃腸炎	水痘	手足口病	伝染性 紅斑	突発性 発しん
～6ヶ月	9	3			7	6			3
～1歳	8	12			44	13			14
1歳	3	27	1	3	94	38	3	2	7
2歳	3	28	4	7	85	29		2	4
3歳		28	2	7	64	36	2	1	
4歳		12	3	10	52	29		9	1
5歳		25	1	21	51	27		6	
6歳		22	1	8	47	14	1	4	
7歳		19	1	6	33	10		4	
8歳		12		4	29	1		3	
9歳		15		7	22	3		1	
10～14歳		23		8	86	2		1	
15～19歳		15			25				
20～29歳		76	1	9	238			4	
30～39歳		106							
40～49歳		43							
50～59歳		24							
60～69歳		14							
70～79歳		4							
80歳以上		6							
合計	23	514	14	90	877	208	6	37	29
先週比	-1	196	-44	-54	-907	39	2	9	-12

注:小児科定点把握対象疾病のうち、「20～29歳」は「20歳以上」と読み替える。  
眼科疾患のうち、「70～79歳」は「70歳以上」と読み替える。

	百日咳	風しん	ヘルパン ギーナ	麻しん (成人麻しん を除く)	流行性 耳下腺炎	急性出血性 結膜炎	流行性 角結膜炎	不明 発しん症	MCLS
～6ヶ月									1
～1歳								7	2
1歳			1		1			3	
2歳					5		1	1	1
3歳					10				
4歳					12			2	
5歳					24			1	
6歳					23				
7歳					13				
8歳					11				
9歳					4				
10～14歳					8				
15～19歳									
20～29歳			1		1				
30～39歳							3		
40～49歳							1		
50～59歳							1		
60～69歳									
70～79歳									
80歳以上									
合計	-	-	2	-	112	-	6	14	4
先週比	0	0	-5	0	10	0	-5	4	3

注:小児科定点把握対象疾病のうち、「20～29歳」は「20歳以上」と読み替える。  
眼科疾患のうち、「70～79歳」は「70歳以上」と読み替える。

# 病原体・抗体検査情報

週別検出状況 2005年46週～2006年1週

検出病原体・抗体		検体採取週								合計
		2005年							06年	
		46	47	48	49	50	51	52	1	
ウイルス	アデノ	21	8	15	7	6	4	4	9	74
	ライノ	4	1		1					6
	ポリオ					2		1	1	4
	コクサッキーA群									
	コクサッキーB群									
	エコー		2			1		1	1	5
	エンテロ71									
	その他のエンテロ	7	3	17	4	3	1		1	36
	単純ヘルペス									
	水痘・帯状疱疹									
	ヘルペス6/7		1	1	2	3		5	4	16
	EB	2	3	3	1			1		10
	サイトメガロ									
	ムンプス		1	1	2	1	1	2	3	11
	麻疹									
	風疹									
	パルボB19							1		1
	RS	4	6	2	7	3	5	7	9	43
	ノロ	12	76	107	61	85	214	2	46	603
	ロタ	1			1	1				3
インフルエンザAソ連型					3				3	
インフルエンザA香港型	3	5		5	5	3	1	2	24	
インフルエンザB型										
デング										
その他のウイルス				1					1	
細菌	カンピロバクター					1				1
	サルモネラ									
	腸管出血性大腸菌	2		3		4				9
	その他の腸管系病原菌			3					1	4
	溶血性レンサ球菌	3			6				5	14
	MRSA	1			1	4				6
	MSSA									
	その他の細菌				2				2	4
その他の病原体					1					1

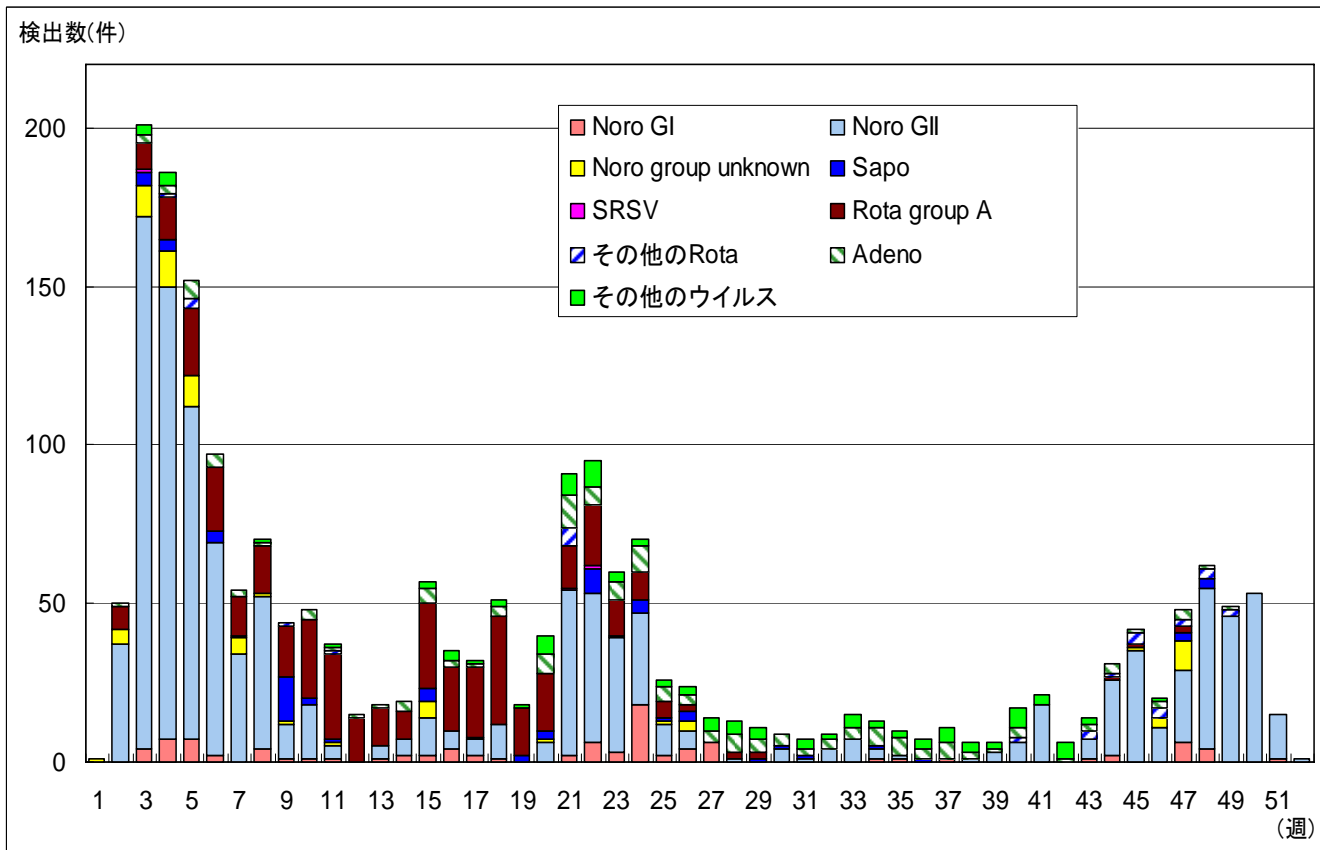
臨床診断名別検出結果 2005年46週～2006年1週

臨床診断名 検出病原体	インフルエンザ	上気道炎	下気道炎	感染性胃腸炎	無菌性髄膜炎	咽頭結膜熱	A群溶連菌咽頭炎	流行性角結膜炎	ヘルパンギーナ	手足口病	伝染性紅斑	不明発しん症	流行性耳下腺炎	水痘	麻疹	風しん	その他	合計
搬入検体数	145	45	90	1466	14	1	1	1	1	1		17	10	3	1		150	
アデノ		18	18	9	4	1		4				2	5				13	74
ライノ		2															4	6
ポリオ				4														4
コクサッキーA群																		
コクサッキーB群																		
エコー		1	1														3	5
エンテロ71																		
その他のエンテロ		6	7	5	1				1		5	1	1				9	36
単純ヘルペス																		
水痘・帯状疱疹																		
ヘルペス6/7		1	1	1								4					9	16
EB		3										2	1				4	10
サイトメガロ																		
ムンプス					1								10					11
麻疹																		
風しん																		
パルボB19																	1	1
RS	2	6	26	1								1					7	43
ノロ		1	1	599													2	603
ロタ				3														3
インフルエンザAソ連型	3																	3
インフルエンザA香港型	24																	24
インフルエンザB型																		
カンピロバクター				1														1
サルモネラ																		
腸管出血性大腸菌				1													8	9
その他の腸管系病原菌				1													3	4
溶血性レンサ球菌																	14	14
その他の病原体			1														11	12
備考	この表の「その他の病原体」は「週別検出状況」の表にある「デング」「その他のウイルス」「MRSA」「MSSA」「その他の細菌」と「その他の病原体」の合計である。																	



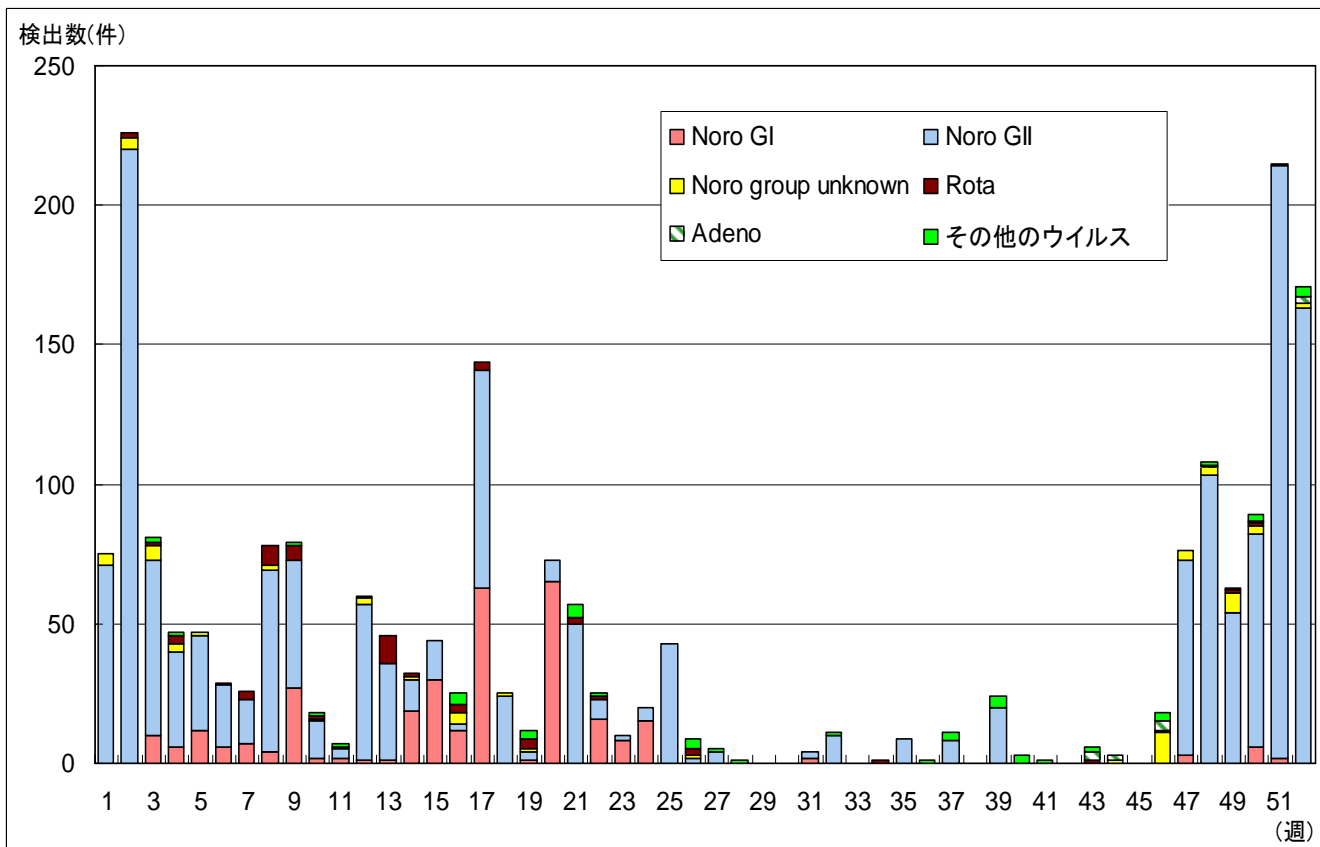
# クローズアップ(感染性胃腸炎)

感染性胃腸炎患者から検出されたウイルス(全国)



IASR 病原微生物検出情報(2005年12月22日現在報告数)

感染性胃腸炎患者から検出されたウイルス(東京都)



微生物部ウイルス研究科/多摩支所微生物研究科(集団発生を含む)

## 定点(月単位報告)把握対象疾患

### — 性感染症・薬剤耐性菌感染症 —

#### 発生動向の概況 《2005年12月》

#### (性感染症定点からの報告疾患)

・特記事項なし。

#### (基幹定点からの報告疾患 — 薬剤耐性菌感染症 —)

・特記事項なし。

#### (検査情報)

・クラミジア遺伝子陽性および淋菌遺伝子陽性の各1例はパピローマウイルス遺伝子も陽性であった。

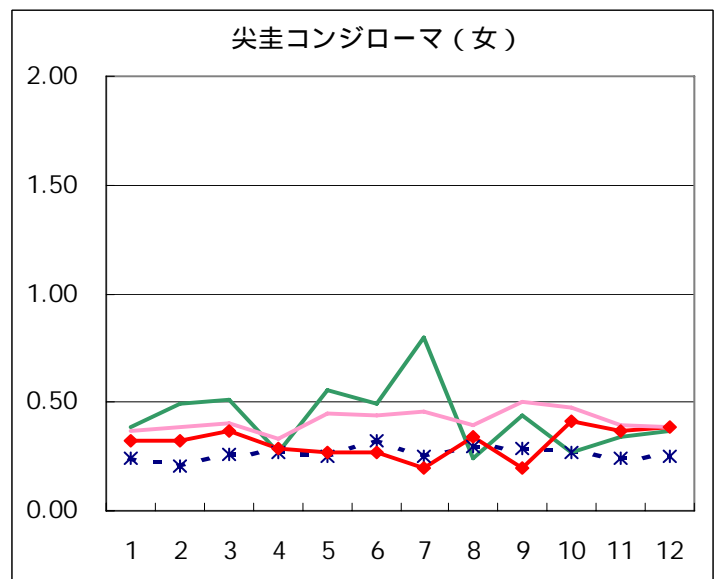
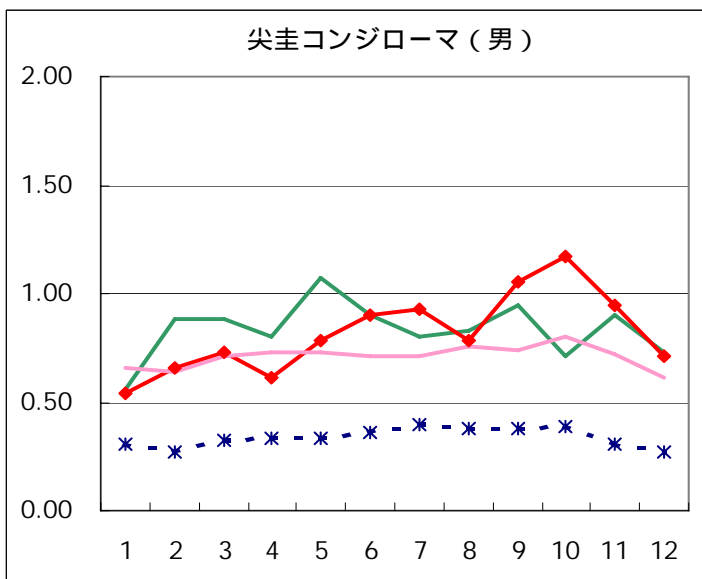
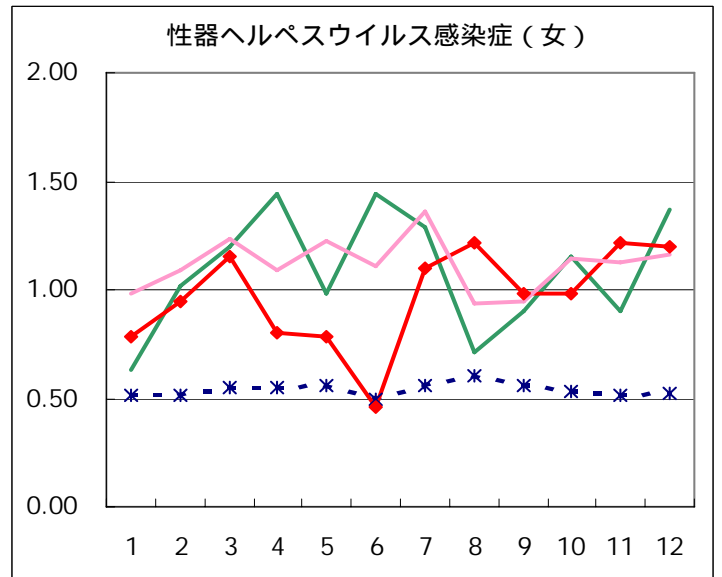
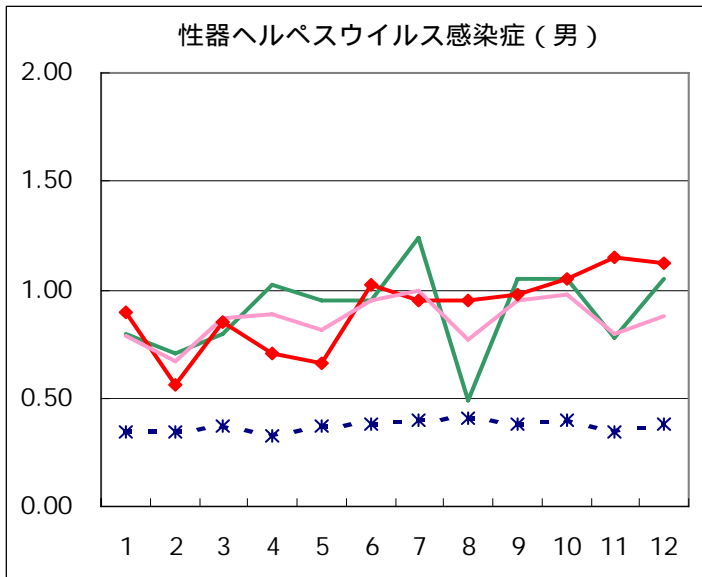
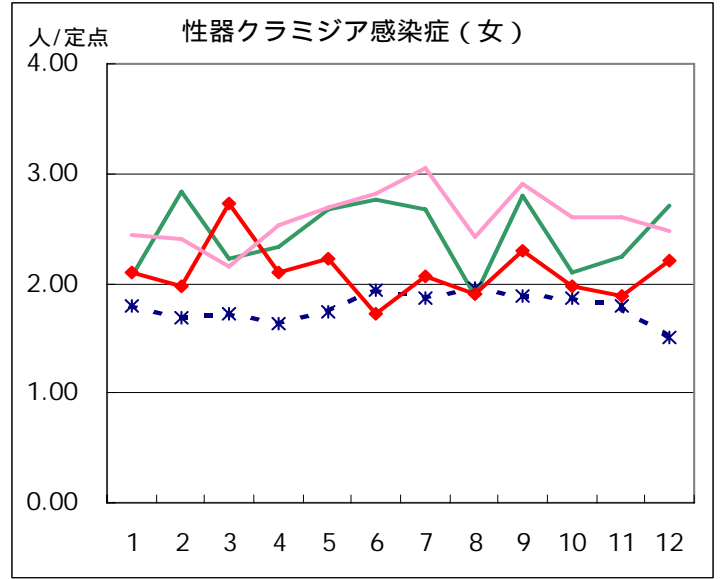
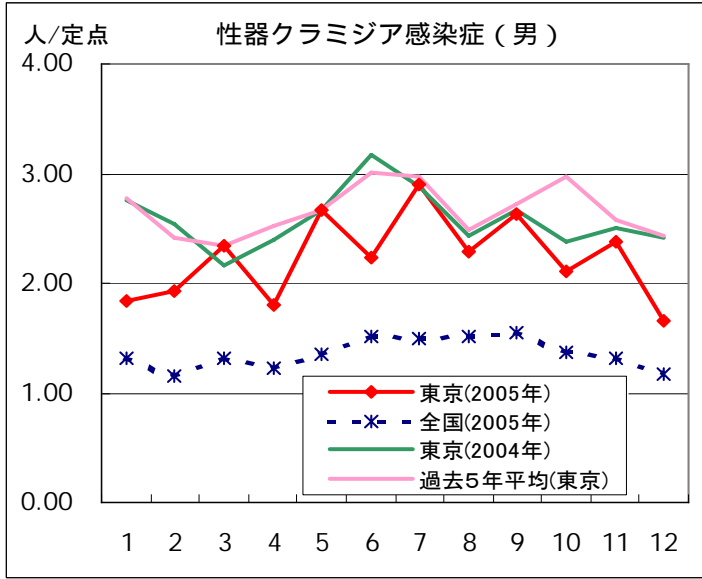
検査項目	検査試料数*	陽性数	陽性率(%)
梅毒(STS法)	22	0	0
梅毒(TP抗原法)	22	0	0
クラミジア抗体	22	9	41
クラミジア遺伝子	22	1	5
淋菌遺伝子	22	1	5
HIV	22	0	0
パピローマウイルス遺伝子	22	11	50
HSV-1遺伝子	22	1	5
HSV-2遺伝子	22	1	5
トリコモナス遺伝子	22	0	0

\* 検査試料は性感染症定点から送付されたものである。

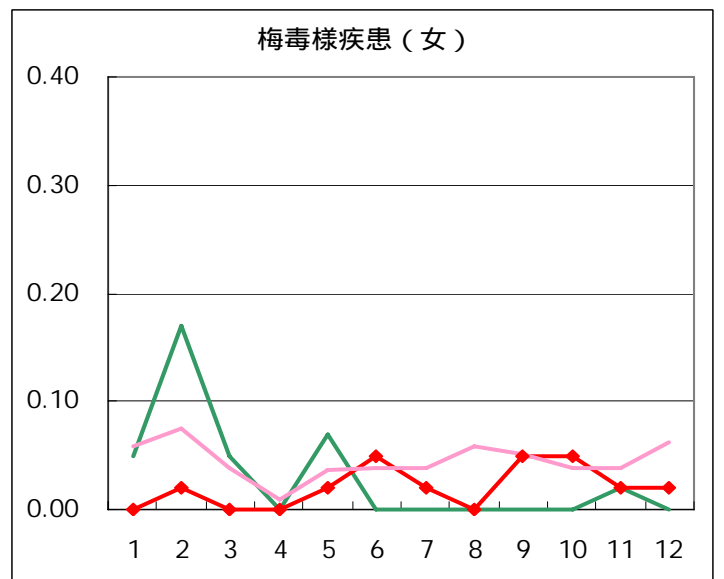
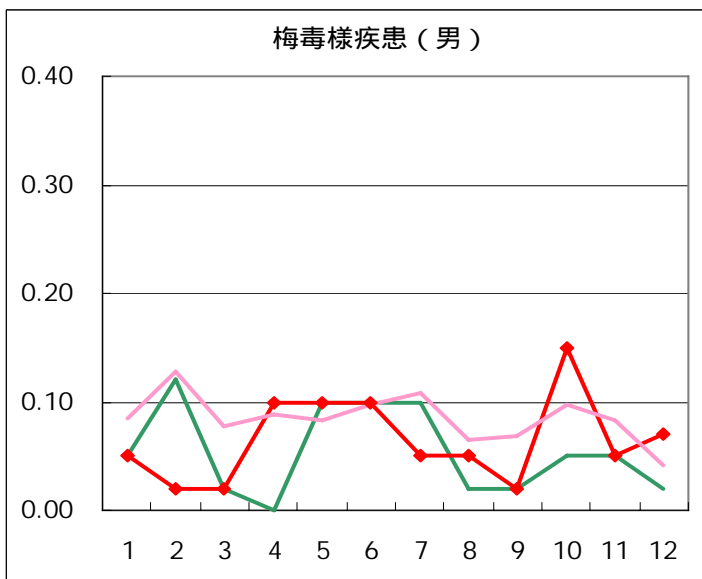
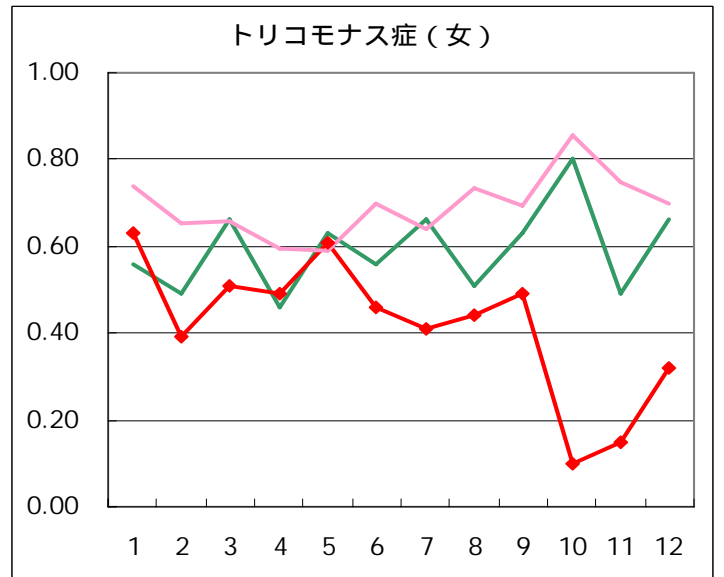
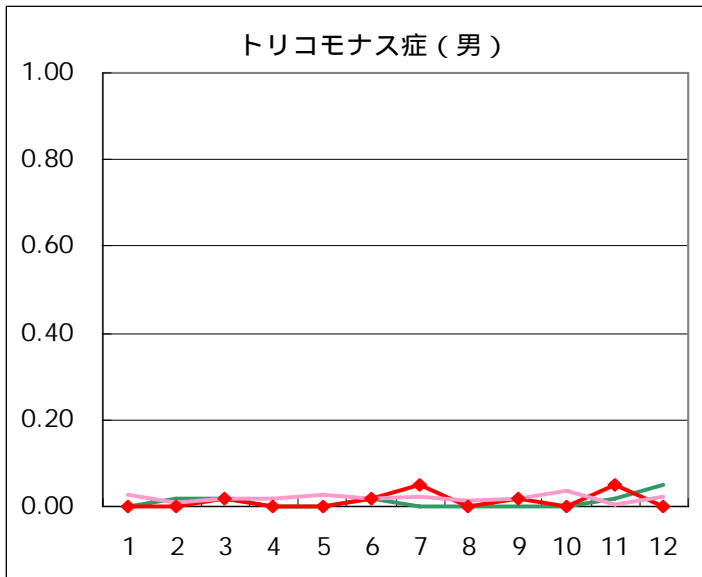
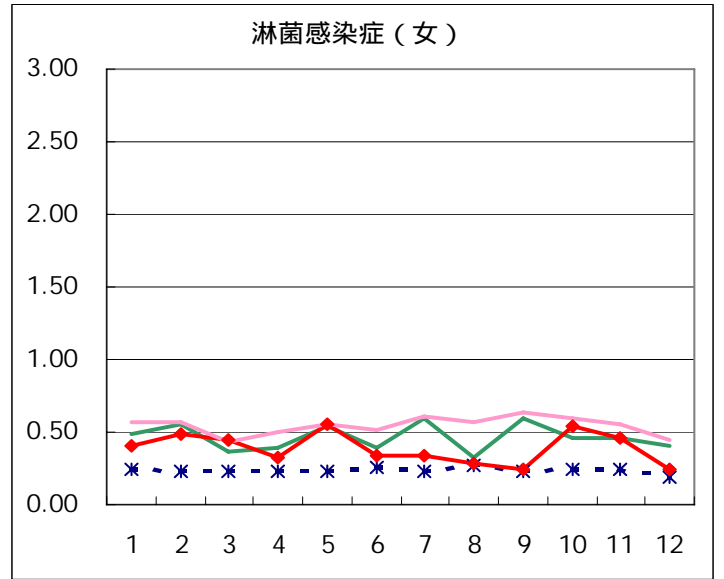
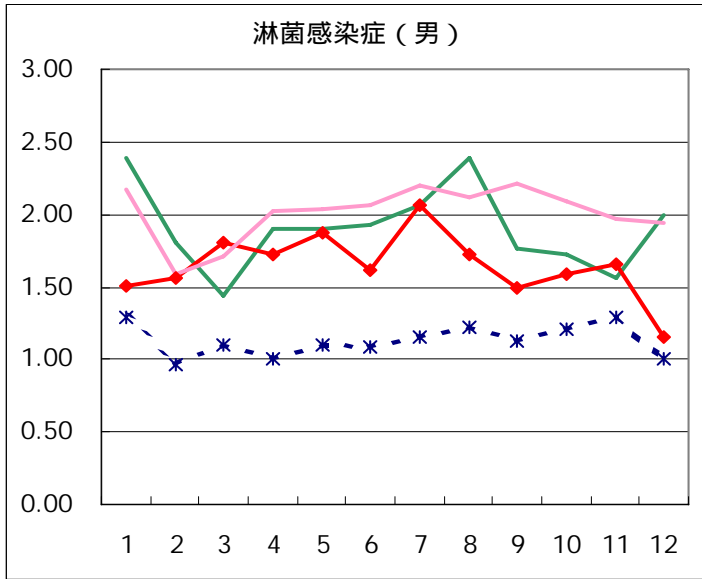
#### 定点医療機関からのコメント

今月は、定点医療機関からのコメントはありませんでした。

# 性感染症(STI) 患者報告数【推移グラフ】 2005年12月現在



## 2005年12月現在



## 性感染症(STI)患者報告数【保健所別】 2005年12月

男								
保健所名	定点数	トリコモナス症	梅毒様疾患	性器クラミジア感染症	性器ヘルペスウイルス感染症	尖圭コンジローマ	淋菌感染症	総計
中央区	2			8		3	10	21
みなと	2							
新宿区	5		2	20	16	9	14	61
文京	1							
台東	4			1	1			2
墨田区	1			1	1			2
江東区	3			8	13	2	8	31
品川区	1						3	3
大田区	3			3	1		2	6
渋谷区	3			2	3	2	1	8
中野区	1			4	2	1		7
池袋	3		1	16	6	9	8	40
北区	1			1				1
荒川区	1							
板橋区	2			1	2	2		5
足立	1			1	1		1	3
八王子	3							
町田	1							
多摩立川	2							
多摩府中	1			2		1		3
合計	41		3	68	46	29	47	193
定点当たり			0.07	1.66	1.12	0.71	1.15	4.71

女								
保健所名	定点数	トリコモナス症	梅毒様疾患	性器クラミジア感染症	性器ヘルペスウイルス感染症	尖圭コンジローマ	淋菌感染症	総計
中央区	2			1				1
みなと	2	2		6	10	5	1	24
新宿区	5	2		11	4	5	5	27
文京	1							
台東	4			17	27	1		45
墨田区	1				1			1
江東区	3			6			2	8
品川区	1							
大田区	3			3				3
渋谷区	3			1				1
中野区	1							
池袋	3	3		12	4	2		21
北区	1							
荒川区	1			1	1		1	3
板橋区	2	1	1	6	1			9
足立	1							
八王子	3	2		19		2	1	24
町田	1	3		1	1			5
多摩立川	2			6		1		7
多摩府中	1							
合計	41	13	1	90	49	16	10	179
定点当たり		0.32	0.02	2.20	1.20	0.39	0.24	4.37

## 性感染症(STI)患者報告数【保健所別・定点当たり】 2005年12月

男							
保健所名	定点数	トリコモナス症	梅毒様疾患	性器クラミジア感染症	性器ヘルペスウイルス感染症	尖圭コンジローマ	淋菌感染症
中央区	2			4.00		1.50	5.00
みなと	2						
新宿区	5		0.40	4.00	3.20	1.80	2.80
文京	1						
台東	4			0.25	0.25		
墨田区	1			1.00	1.00		
江東区	3			2.67	4.33	0.67	2.67
品川区	1						3.00
大田区	3			1.00	0.33		0.67
渋谷区	3			0.67	1.00	0.67	0.33
中野区	1			4.00	2.00	1.00	
池袋	3		0.33	5.33	2.00	3.00	2.67
北区	1			1.00			
荒川区	1						
板橋区	2			0.50	1.00	1.00	
足立	1			1.00	1.00		1.00
八王子	3						
町田	1						
多摩立川	2						
多摩府中	1			2.00		1.00	

女							
保健所名	定点数	トリコモナス症	梅毒様疾患	性器クラミジア感染症	性器ヘルペスウイルス感染症	尖圭コンジローマ	淋菌感染症
中央区	2			0.50			
みなと	2	1.00		3.00	5.00	2.50	0.50
新宿区	5	0.40		2.20	0.80	1.00	1.00
文京	1						
台東	4			4.25	6.75	0.25	
墨田区	1				1.00		
江東区	3			2.00			0.67
品川区	1						
大田区	3			1.00			
渋谷区	3			0.33			
中野区	1						
池袋	3	1.00		4.00	1.33	0.67	
北区	1						
荒川区	1			1.00	1.00		1.00
板橋区	2	0.50	0.50	3.00	0.50		
足立	1						
八王子	3	0.67		6.33		0.67	0.33
町田	1	3.00		1.00	1.00		
多摩立川	2			3.00		0.50	
多摩府中	1						

性感染症(STI)患者報告数【年齢階級別】 2005年12月

男						
	トリコモナス症	梅毒様疾患	性器クラミジア感染症	性器ヘルペスウイルス感染症	尖圭コンジローマ	淋菌感染症
0歳						
1～4歳						
5～9歳						
10～14歳						
15～19歳						1
20～24歳			11	5	5	10
25～29歳		1	18	7	11	11
30～34歳			13	10	5	5
35～39歳		1	11	9	1	5
40～44歳			8	5	2	10
45～49歳		1	5	5	2	1
50～54歳			1	3	2	2
55～59歳			1		1	1
60～64歳				1		1
65～69歳				1		
70歳～						
合計	0	3	68	46	29	47
先月数	2	2	97	47	39	68
増減数	-2	1	-29	-1	-10	-21

女						
	トリコモナス症	梅毒様疾患	性器クラミジア感染症	性器ヘルペスウイルス感染症	尖圭コンジローマ	淋菌感染症
0歳						
1～4歳						
5～9歳						
10～14歳						
15～19歳			16	3	2	2
20～24歳	3	1	26	7	7	1
25～29歳	2		20	16	5	3
30～34歳	1		15	9		3
35～39歳	2		7	1	1	
40～44歳	1		5	6		
45～49歳	2		1	5	1	
50～54歳	1			1		1
55～59歳	1					
60～64歳						
65～69歳				1		
70歳～						
合計	13	1	90	49	16	10
先月数	6	1	77	50	15	19
増減数	7	0	13	-1	1	-9

## 性感染症(STI)患者報告数【2次医療圏別】2005年12月

	トリコモナス症	梅毒様疾患	性器クラミジア感染症	性器ヘルペスウイルス感染症	尖圭コンジローマ	淋菌感染症	総計
区中央部	2		33	38	9	11	93
区南部			6	1		5	12
区西南部			3	3	2	1	9
区西部	2	2	35	22	15	19	95
区西北部	4	2	36	13	13	8	76
区東北部			2	2		2	6
区東部			15	15	2	10	42
西多摩							
南多摩	5		20	1	2	1	29
北多摩西部			6		1		7
北多摩南部			2		1		3
北多摩北部							
島しょ							
計	13	4	158	95	45	57	372

## 性感染症(STI)患者報告数【2次医療圏別・定点当たり】2005年12月

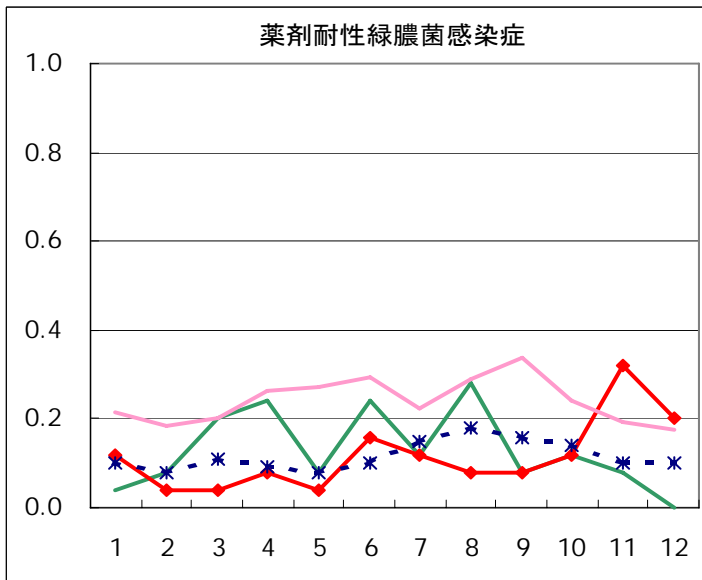
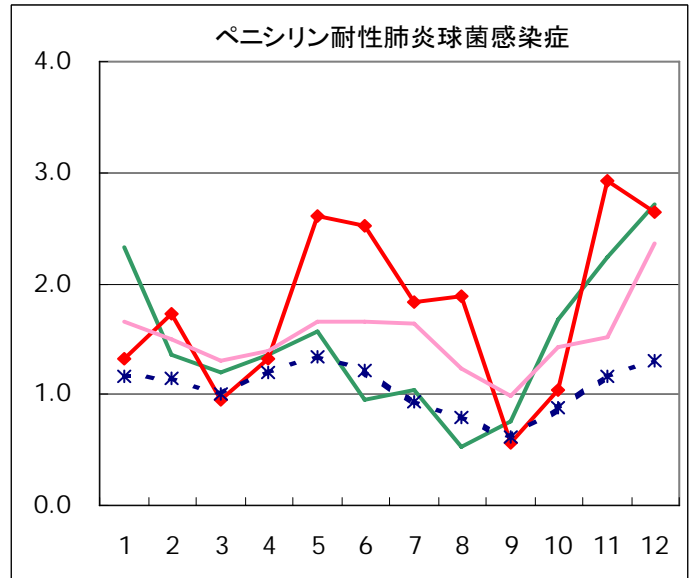
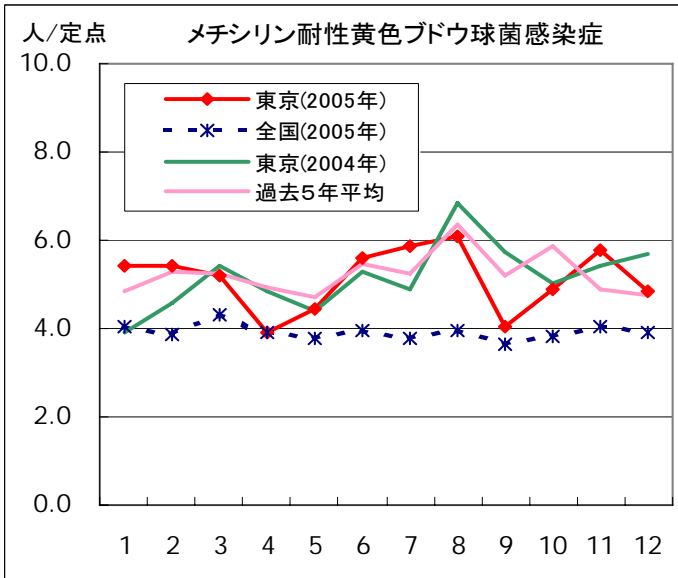
	トリコモナス症	梅毒様疾患	性器クラミジア感染症	性器ヘルペスウイルス感染症	尖圭コンジローマ	淋菌感染症	定点数
区中央部	0.22		3.67	4.22	1.00	1.22	9
区南部			1.50	0.25		1.25	4
区西南部			1.00	1.00	0.67	0.33	3
区西部	0.33	0.33	5.83	3.67	2.50	3.17	6
区西北部	0.67	0.33	6.00	2.17	2.17	1.33	6
区東北部			1.00	1.00		1.00	2
区東部			3.75	3.75	0.50	2.50	4
西多摩							0
南多摩	1.25		5.00	0.25	0.50	0.25	4
北多摩西部			3.00		0.50		2
北多摩南部			2.00		1.00		1
北多摩北部							0
島しょ							0
計	0.32	0.10	3.85	2.32	1.10	1.39	41



# 薬剤耐性菌感染症

## 患者報告数・推移グラフ 2005年12月現在

	1月	2月	3月	4月	5月	6月	7月	8月	9月	10月	11月	12月	合計
メチシリン耐性 黄色ブドウ球菌感染症	136	136	130	98	111	140	147	152	101	122	145	121	1539
ペニシリン耐性 肺炎球菌感染症	33	43	24	33	65	63	46	47	14	26	73	66	533
薬剤耐性緑膿菌感染症	3	1	1	2	1	4	3	2	2	3	8	5	35



疾病別の定点医療機関数		
定点種別	疾患	医療機関数
性感染症 (STI)	性器クラミジア 感染症	41
	性器ヘルペス ウイルス感染症	
	尖圭コンジローマ	
	淋菌感染症	
	トリコモナス症	
基幹	梅毒様疾患	25
	メチシリン耐性 黄色ブドウ球菌感染症	
	ペニシリン耐性 肺炎球菌感染症	
	薬剤耐性緑膿菌感染症	

## 検査情報 2005年12月

	コアグラージェ型											計	累計 (2005年1月～)
	I	II	III	IV	V	VI	VII	VIII	IX	X	UT		
MRSA					1							1	56
MSSA			1									1	11
計	0	0	1	0	1	0	0	0	0	0	0	2	
累計 (2005年1月～)	11	34	13	0	2	0	4	0	0	0	3		67

病原体定点から送付された検体の検査情報