

## 全数及び定点(週単位報告)把握対象疾患

- 発生動向の概況 《2006年2週》
- 定点医療機関からのコメント
- 全数把握対象疾患 患者報告数
- 五類定点把握対象疾患 患者報告数
  - 男女別
  - 推移グラフ
  - 保健所別
  - 保健所別(定点当たり)
  - 年齢階級別
- 病原体・抗体検査情報
  - 週別検出状況
  - 臨床診断名別検出結果

東京都医師会感染症予防検討委員会

事務局:東京都健康安全研究センター疫学情報室

電話:03-3363-3213(直通)

FAX:03-5332-7365

E-mail: idsc@tokyo-eiken.go.jp

アドレス: idsc.tokyo-eiken.go.jp/



# 全数及び定点(週単位報告)把握対象疾患

## 発生動向の概況 《2006年2週》

### (全数把握対象疾患)

- ・今週報告された腸管出血性大腸菌感染症の症例は、HUSを発症し死亡している。
- ・オウム病の症例は自宅周囲にムクドリが存在が確認されている。また、アメーバ赤痢の2症例は同一家族である。

区分	疾患	報告件数	情報 (検出病原体・血清型・推定感染経路等)	推定感染地
二類	細菌性赤痢	2	フレキシネル菌	国内1件、 ミャンマー1件
三類	腸管出血性 大腸菌感染症	1	O26 VT2 & 血清型不明 VT2	国内
四類	A型肝炎	1	推定感染経路:経口感染	国内
	オウム病	1		不明
五類	アメーバ赤痢	2	推定感染経路:経口感染	インドネシア(バリ島)
	クロイツフェルト ・ヤコブ病	1	孤発性 疑い 推定感染経路:不明	不明
	HIV感染症	12	無症候性キャリア5件、AIDS6件、その他1件 推定感染経路:異性間性的接触1件、 同性間性的接触9件、不明2件	国内11件、不明1件
	梅毒	1	早期顕症梅毒Ⅱ期 推定感染経路:異性間性的接触	国内
	バンコマイシン耐性 腸球菌感染症	1	VanC1型 推定感染経路:不明	国内

(推定される感染経路及び感染地は医師の届出によるものである。)

### (定点把握対象疾患 ー小児科・インフルエンザ・眼科・基幹定点ー)

- ・インフルエンザの定点あたり患者報告数は、6.68人まで増加した。江戸川、練馬区、島しょ、八王子、町田、西多摩の各保健所では10人を超え、注意報レベルに達した。

### (検査情報)

臨床診断名	患者年齢	検査試料	検出病原体	検査法
インフルエンザA		咽頭拭い液 5件	インフルエンザウイルスA香港(AH3)型	遺伝子
インフルエンザ		キット抽出液* 11件	インフルエンザウイルスAソ連(AH1)型	
インフルエンザ		キット抽出液* 29件	インフルエンザウイルスA香港(AH3)型	
高熱(インフルエンザ疑い)	6	鼻汁	インフルエンザウイルスAソ連(AH1)型	
不明熱	4	咽頭拭い液	インフルエンザウイルスAソ連(AH1)型	
不明熱	2	咽頭拭い液	アデノウイルス	
急性咽頭炎、 頸部リンパ節炎	8	咽頭拭い液	EBウイルス	
ヘルペス感染症	10D	髄液	単純ヘルペスウイルス	
水疱形成発疹症	1	咽頭拭い液	単純ヘルペスウイルス、ライノウイルス	
流行性耳下腺炎	5	咽頭拭い液	EBウイルス	
流行性耳下腺炎	16	髄液	ムンプスウイルス	
不明発疹症	0	咽頭拭い液	RSウイルス	
不明発疹症	0	糞便	ノロウイルス G II	
ヘルペス歯肉口内炎	7	咽頭拭い液	単純ヘルペスウイルス	

臨床診断名	患者年齢	検査試料	検出病原体	検査法	
VRE感染症#	32	<i>E.gallinarum</i> 菌株 (血液由来)	VRE 遺伝子型VanC1	遺伝子	
ギランバレー 症候群	28	尿	アデノウイルス		
		髄液	アデノウイルス		
MCLS、胃腸炎	1	咽頭拭い液	アデノウイルス、ヒトヘルペスウイルス6型		
		血液	ヒトヘルペスウイルス6型		
		腸内容物	アデノウイルス		
難治性下痢	不明	糞便	アデノウイルス		
難治性下痢	60	糞便	アストロウイルス		
ウイルス性胃腸炎	1	糞便	ノロウイルス		
感染性胃腸炎	61	糞便	ノロウイルス G II		
急性胃腸炎	1	糞便	ノロウイルス G II		
急性胃腸炎	1	糞便	ノロウイルス G II		
急性胃腸炎	34	糞便	ノロウイルス、アストロウイルス		
出血性腸炎	77	糞便	アストロウイルス、ロタウイルス		遺伝子 & 抗原
出血性腸炎	56	糞便	アストロウイルス、ロタウイルス		抗原
急性胃腸炎	21	糞便	ロタウイルス	分離 **	
不明発疹症	5	咽頭拭い液	エコーウイルス18型	生化学的性状 ・血清型試験 & 遺伝子	
細菌性赤痢#	70	菌株	フレキシネル菌(2a)	生化学的性状 ・血清型試験・RPLA & 遺伝子	
腸管出血性 大腸菌感染症#	2	糞便・菌株	O26 VT2 & 血清型不明 VT2		

\* インフルエンザ迅速診断キット検査後の残り液      \*\* 遺伝子検査で報告済みの検体を含む。  
# 全数把握対象疾患の報告症例からの検体

#### インフルエンザ(集団事例)検査情報

施設	検査試料数	陽性数	インフルエンザウイルス			その他
			AH1(Aソ連)	AH3(A香港)	B	
小学校	1	1		1		

#### ウイルス性胃腸炎(集団事例)検査情報

検査区分	検査試料数	陽性数	ノロウイルス		ロタウイルス	その他
			G I	G II		
施設内感染疑いまたは食中毒等	222	114	1	113		

## 定点医療機関・保健所からのコメント

定点医療機関からのインフルエンザ情報を表にまとめました。

管轄保健所	報告数	A型	B型	未検査	管轄保健所	報告数	A型	B型	未検査
文京	6	6			中野区	27	27		
台東*	9	8				5	5		
品川区**	25	12			西多摩	14	14		
大田区	9	9				25	25		
	3	3			八王子	7	7		
	3	3			南多摩	8	7		1
	7	7			多摩府中	4	4		
	7	7				4	4		
3	3								

\* 残りの1件は迅速診断キットでA型・B型の両方が陽性だった。  
\*\* 保健所管内の全定点医療機関からの報告の合計数である。

## 全数把握対象疾患 患者報告数 2006年2週

分類	疾病名	東京都分(報告週)					全国分(診断週)	
		51週	52週	1週	2週	年累計	2週	年累計
一類	エボラ出血熱							
	クリミア・コンゴ出血熱							
	重症急性呼吸器症候群							
	痘そう							
	ペスト							
	マールブルグ病							
	ラッサ熱							
二類	急性灰白髄炎							
	コレラ		1					2
	細菌性赤痢				2	2	10	17
	ジフテリア							
	腸チフス			1		1		1
パラチフス								
三類	腸管出血性大腸菌感染症		1		1	1	9	15
四類	E型肝炎						( )	( )
	ウエストナイル熱						( )	( )
	A型肝炎				1	1	( 1)	( 1)
	エキノコックス症							
	黄熱							
	オウム病				1	1	1	2
	回帰熱							
	Q熱							
	狂犬病							
	高病原性鳥インフルエンザ							
	コクシジオイデス症							
	サル痘							
	腎症候性出血熱							
	炭疽							
	つつが虫病							1
	デング熱							
	ニパウイルス感染症							
	日本紅斑熱							
	日本脳炎							
	ハンタウイルス肺症候群							
	Bウイルス病							
	ブルセラ症							
	発しんチフス							
ボツリヌス症						( )	( )	
マラリア			2		2		1	
野兎症								
ライム病								
リッサウイルス感染症								
レジオネラ症						3	6	
レプトスピラ症						( )	( )	
五類 (全数届出)	アメーバ赤痢	3	3	1	2	3	4	6
	ウイルス性肝炎(A型・E型を除く)		3				2	4
	急性脳炎						( 1)	( 1)
	クリプトスポリジウム症							
	クロイツフェルト・ヤコブ病				1	1	2	3
	劇症型溶血性レンサ球菌感染症			1		1		2
	後天性免疫不全症候群	8	6		12	12	6	18
	ジアルジア症							5
	髄膜炎菌性髄膜炎						1	1
	先天性風しん症候群							
	梅毒	3	1	1	1	2	6	6
	破傷風							2
	バンコマイシン耐性黄色ブドウ球菌感染症							
	バンコマイシン耐性腸球菌感染症				1	1		

2006/01/23集計

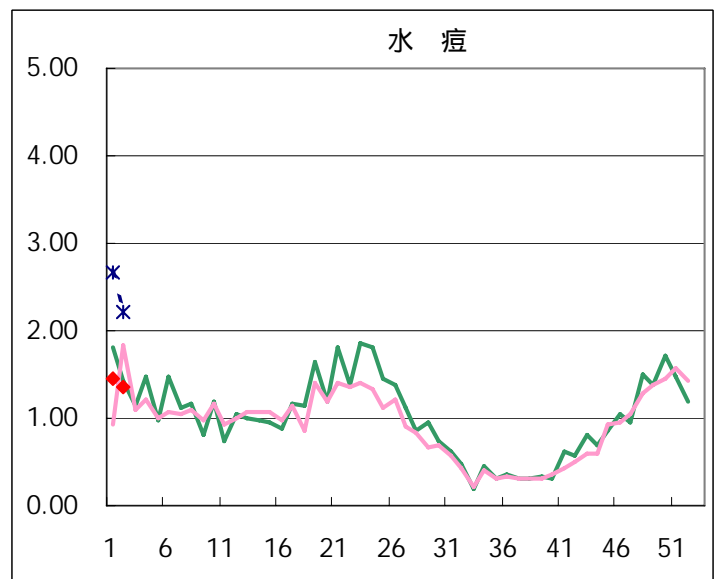
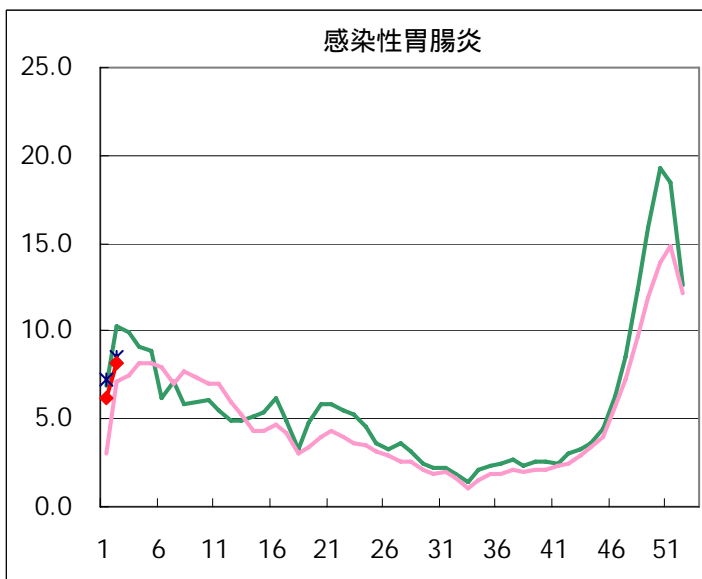
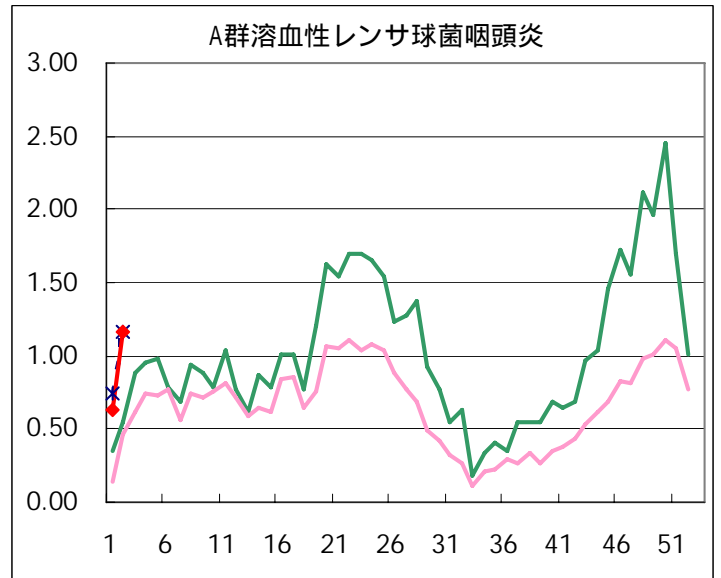
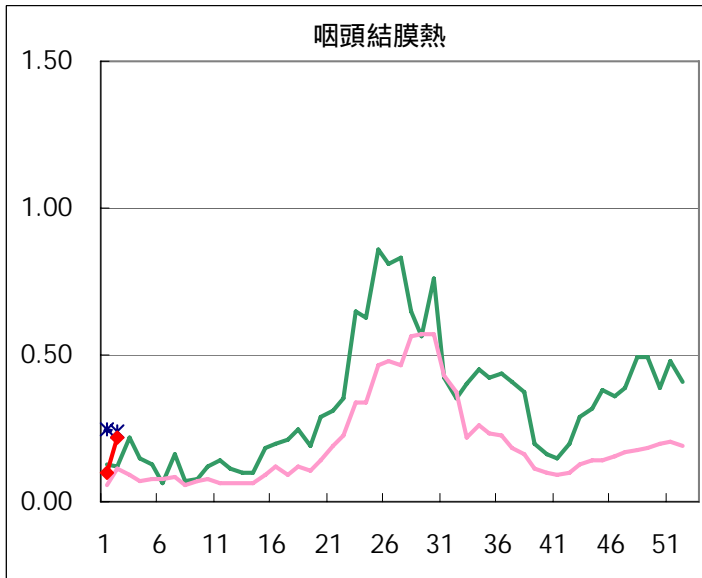
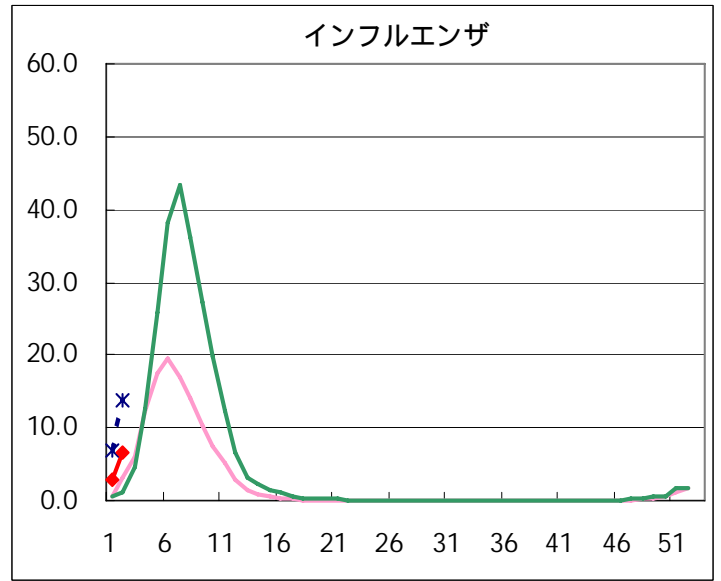
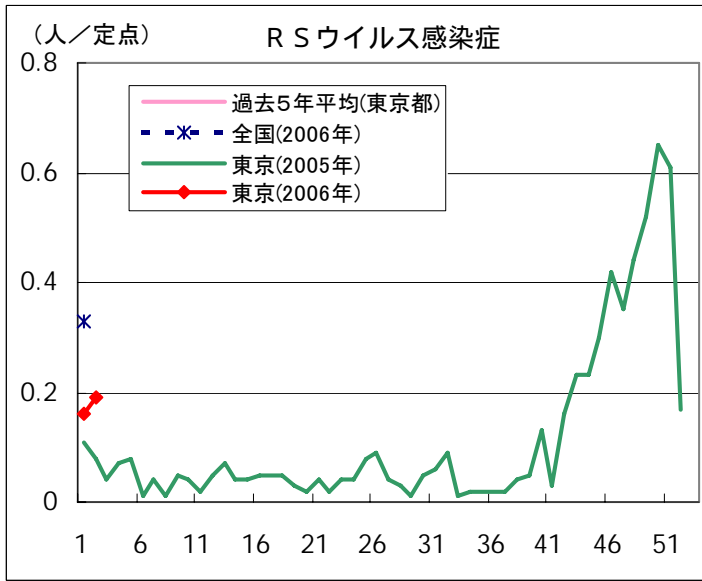
(カッコ内の数値は1週分)

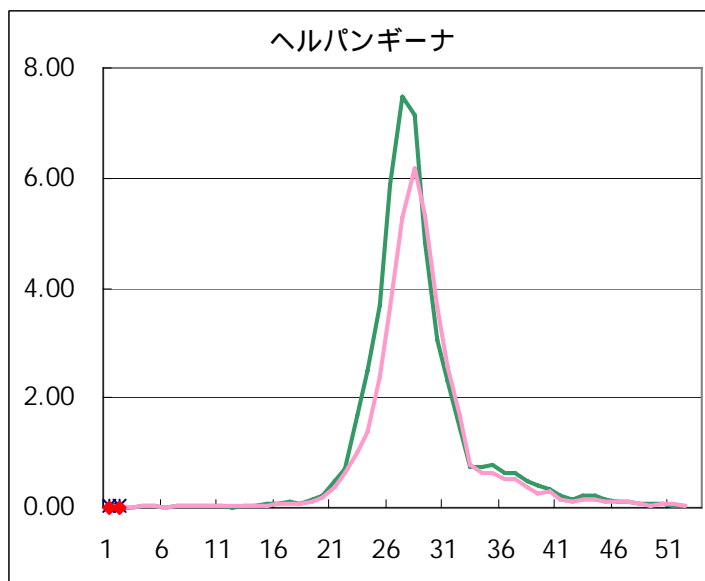
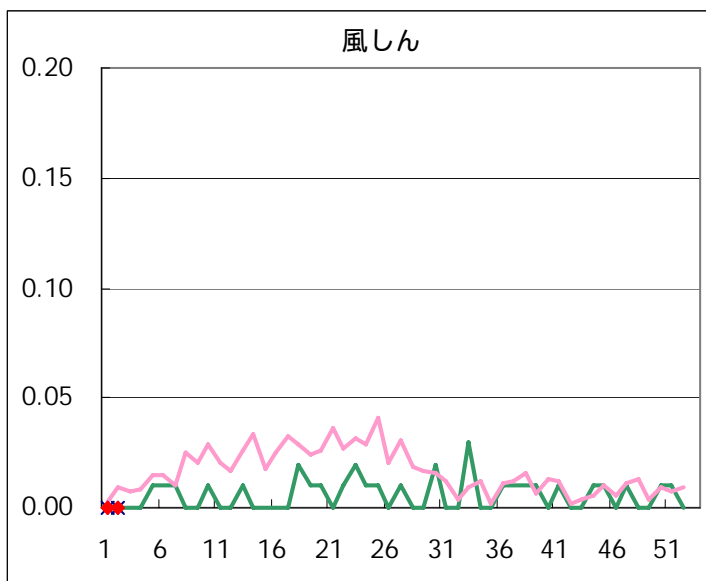
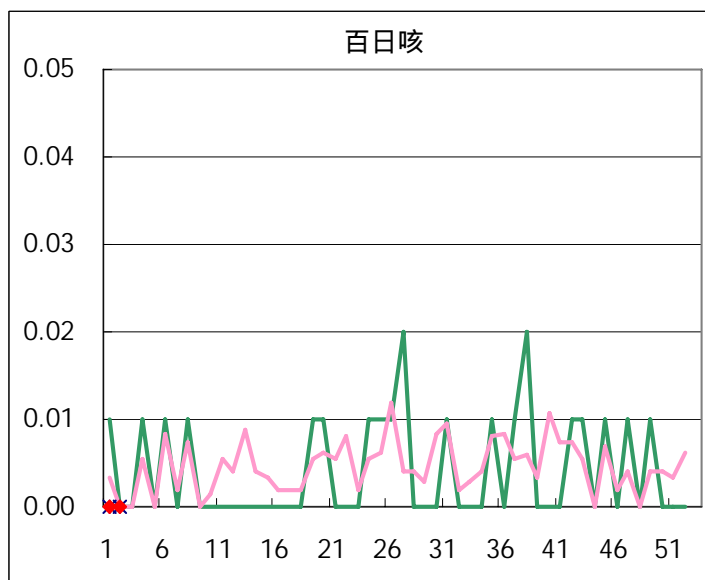
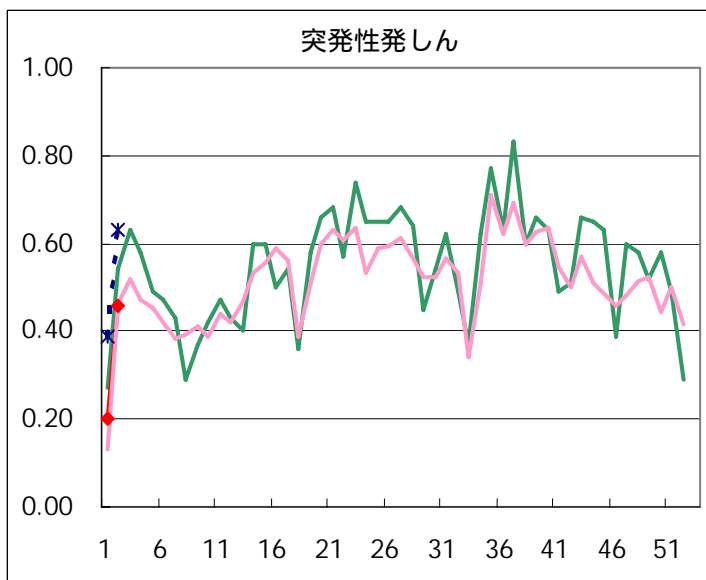
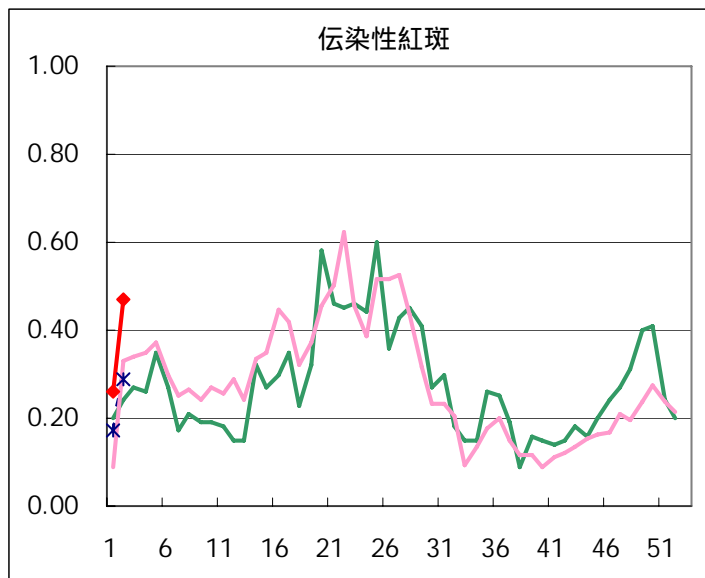
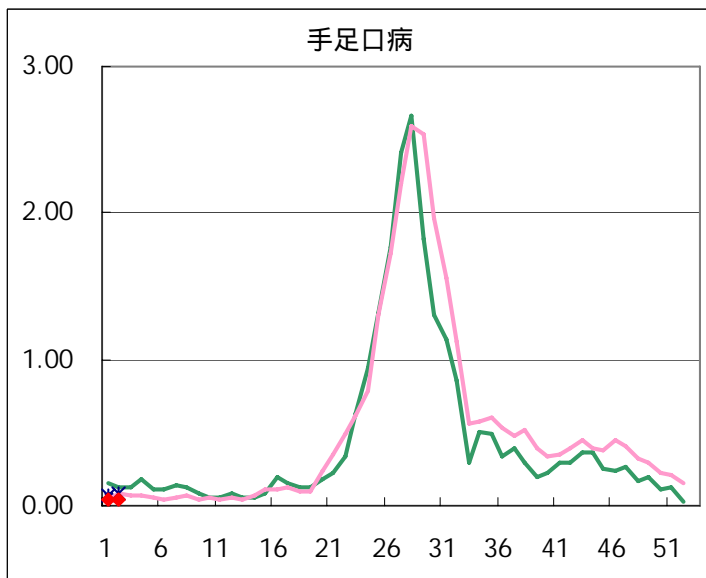
## 五類定点把握対象疾患 患者報告数【男女別】 2006年2週

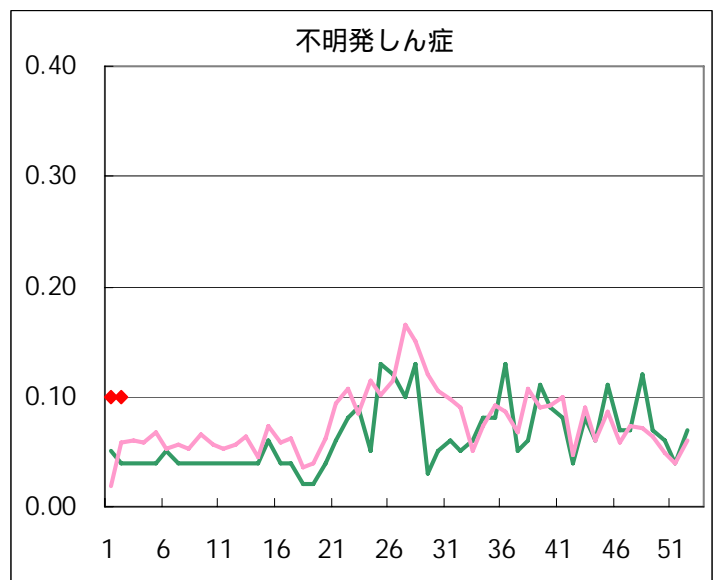
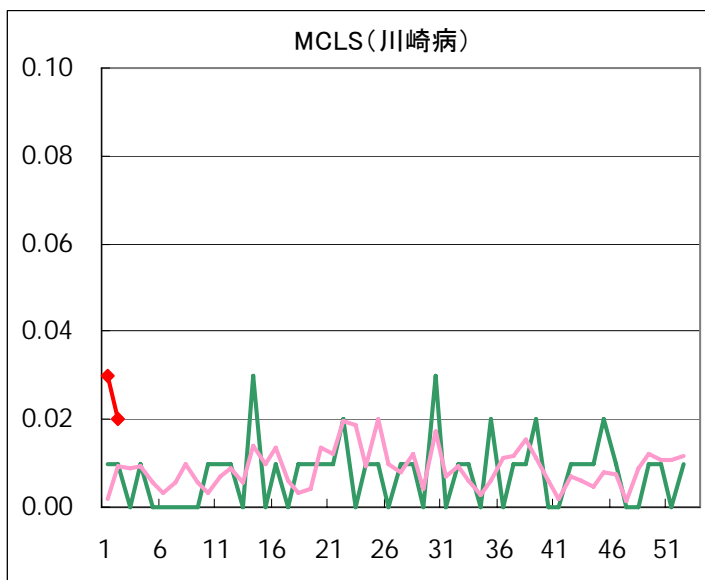
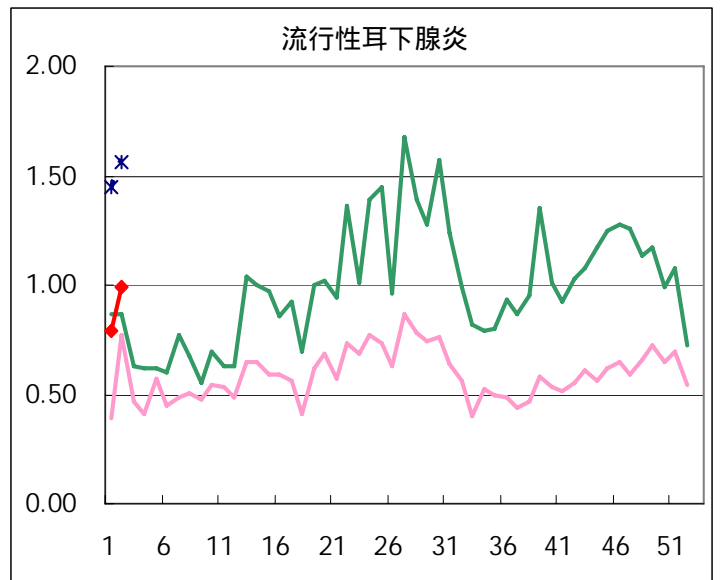
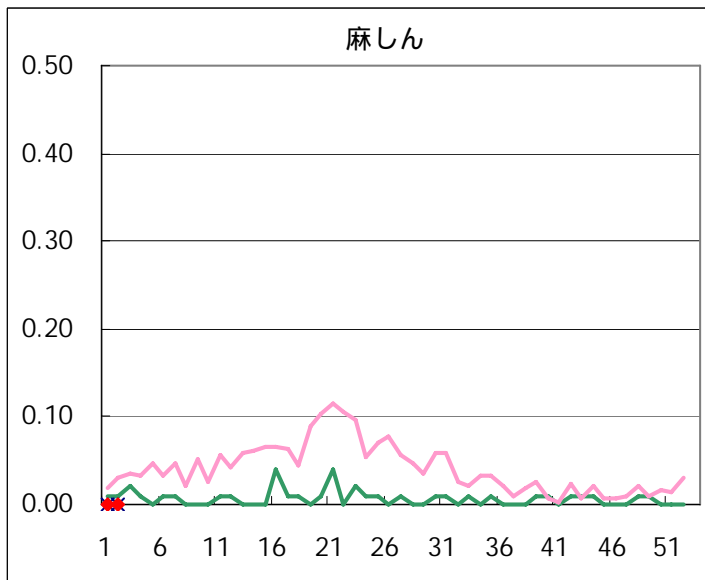
疾病名	性	2005年		2006年		4週合計	年累計
		51	52	1	2		
RSウイルス感染症	男	43	11	10	17	81	27
	女	44	13	13	10	80	23
インフルエンザ	男	160	162	261	585	1,168	846
	女	147	159	253	604	1,163	857
咽頭結膜熱	男	41	32	11	13	97	24
	女	27	26	3	18	74	21
A群溶血性レンサ球菌咽頭炎	男	125	75	50	74	324	124
	女	116	70	40	92	318	132
感染性胃腸炎	男	1,298	917	430	562	3,207	992
	女	1,323	877	447	597	3,244	1,044
水痘	男	103	100	91	99	393	190
	女	107	74	117	92	390	209
手足口病	男	10	4	3	3	20	6
	女	7		3	3	13	6
伝染性紅斑	男	16	14	22	31	83	53
	女	18	14	15	36	83	51
突発性発しん	男	41	19	13	36	109	49
	女	28	22	16	30	96	46
百日咳	男						
	女						
風しん	男	1				1	
	女						
ヘルパンギーナ	男	3	6	1		10	1
	女	2	1	1		4	1
麻しん(成人麻しんを除く)	男						
	女						
流行性耳下腺炎	男	84	51	51	65	251	116
	女	69	51	61	76	257	137
不明発しん症	男	2	2	6	9	19	15
	女	4	8	8	5	25	13
MCLS	男		1	1	2	4	3
	女			3	1	4	4
急性出血性結膜炎	男						
	女						
流行性角結膜炎	男	5	8	4	8	25	12
	女	3	3	2	1	9	3
細菌性髄膜炎	男	1			1	2	1
	女						
無菌性髄膜炎	男				1	1	1
	女		1			1	
マイコプラズマ肺炎	男	2	3	1	3	9	4
	女			1		1	1
クラミジア肺炎(オウム病を除く)	男						
	女						
成人麻しん	男						
	女						

# 五類定点把握対象疾患 患者報告数【推移グラフ】 2006年2週現在

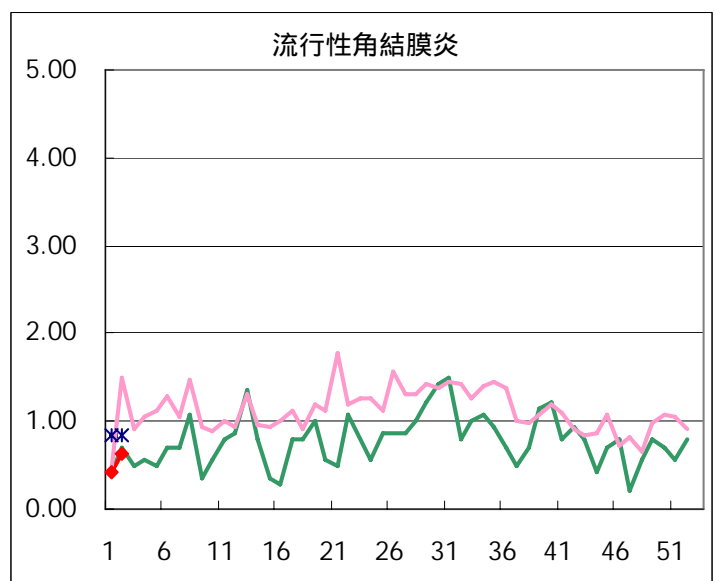
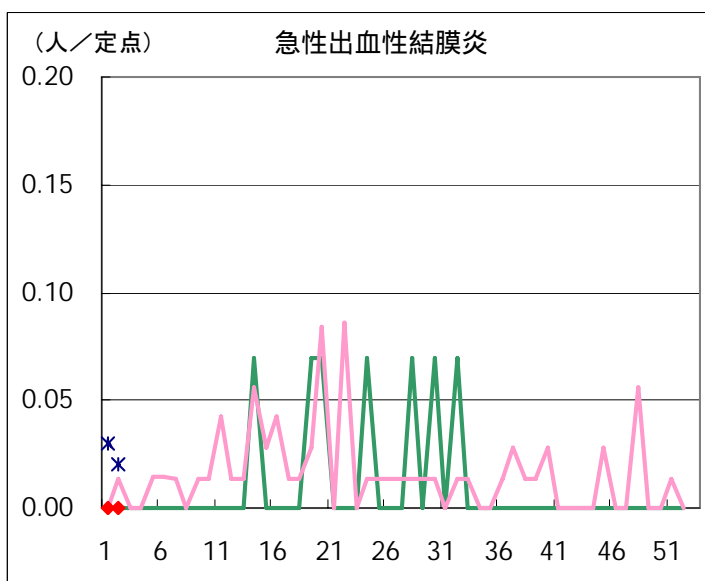
## ◆ 小児科・インフルエンザ定点





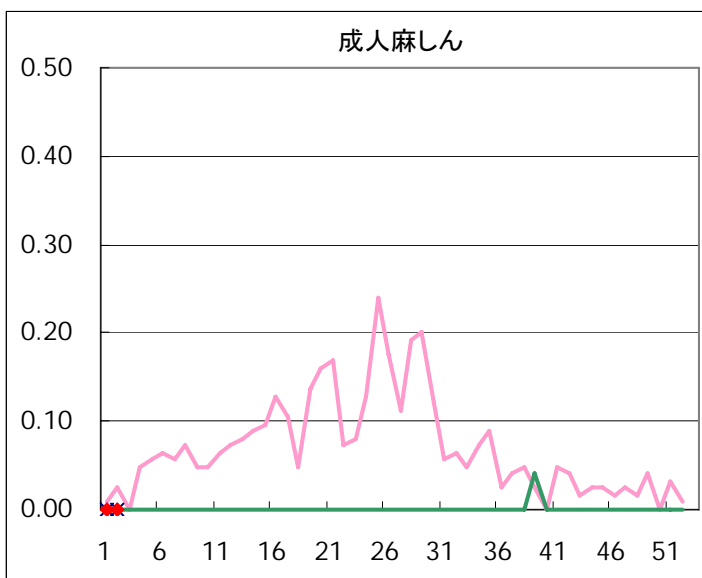
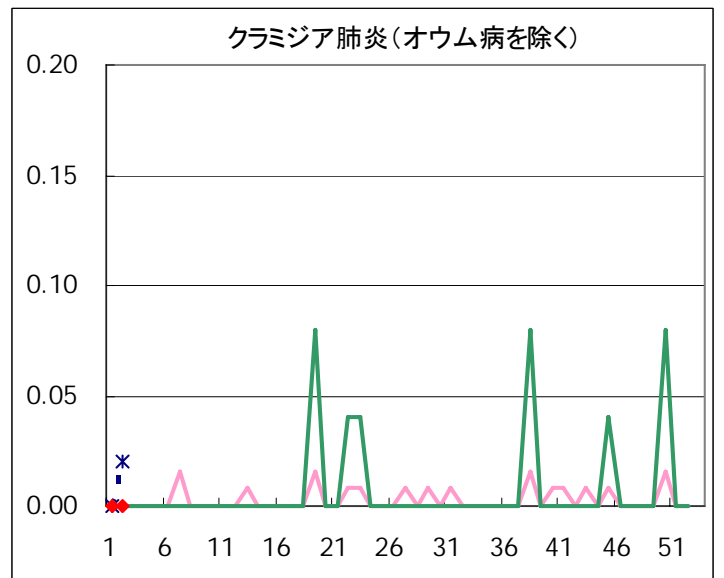
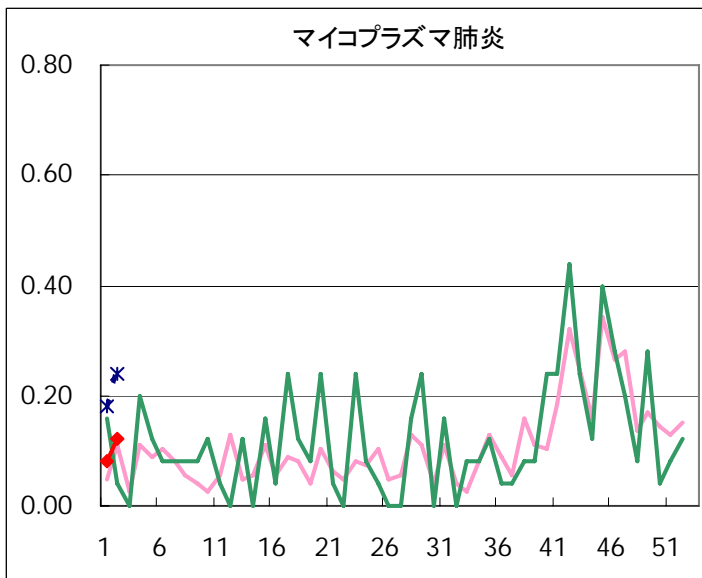
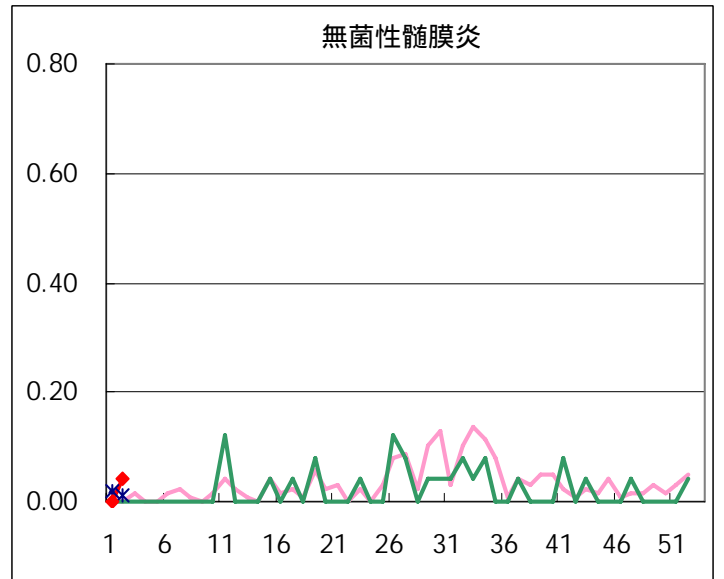
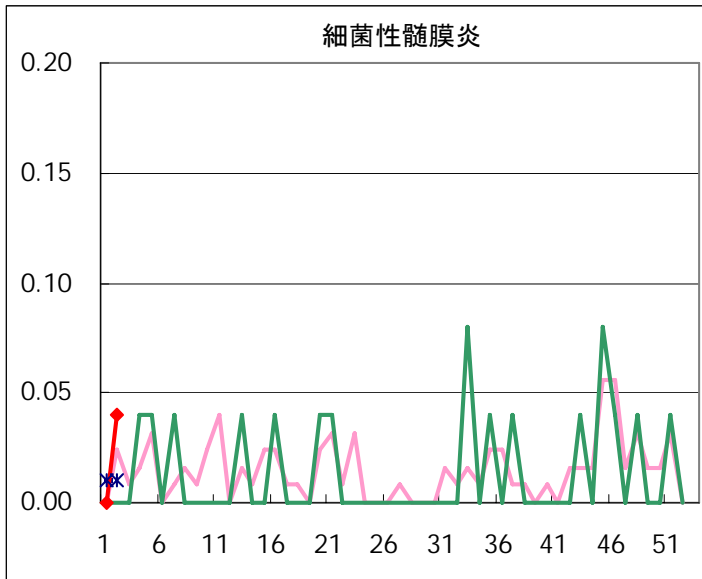


◆ 眼科定点





◆ 基幹定点



疾患別の定点医療機関数(週単位報告分)		
定点種別	疾患	医療機関数
インフルエンザ	インフルエンザ	178
眼科	急性出血性結膜炎	14
	流行性角結膜炎	
基幹	急性脳炎	25
	細菌性髄膜炎	
	無菌性髄膜炎	
	マイコプラズマ肺炎	
	クラミジア肺炎	
	成人麻しん	
小児科	上記を除く疾病	142

五類定点把握対象疾患 患者報告数【保健所別】 2006年2週

	RS ウイルス 感染症	インフルエ ンザ	咽頭 結膜熱	A群溶血性 レンサ球菌 咽頭炎	感染性 胃腸炎	水痘	手足口病	伝染性 紅斑	突発性 発しん	百日咳
千代田	2	13	1	1	14					
中央区		14		1	3	1			5	
みなと	6	17	3	14	55	1		1	3	
新宿区		28	1	1	36	1		1		
文京		24			15	4				
台東	1	27	3	4	28	1				
墨田区		20		2	31	4		1	2	
江東区		23	1	6	34	4		1	1	
品川区		25	1	1	65	1		2	4	
目黒区		16		2	19	2		1	3	
大田区	2	66	3	18	93	18	1	2	2	
世田谷		24	1	4	58	14		10	2	
渋谷区		32		4	33	4		6	3	
中野区		49		2	45	11		2		
杉並		61	2	5	54	6		4	4	
池袋		11			11				1	
北区		38	1		36	17		2	3	
荒川区		23	3	2	24	5	2			
板橋区		26			45	1		6	3	
練馬区	2	104		6	22	8		5	2	
足立		24			22	1		1		
葛飾区		27	1	10	29	9		6	6	
江戸川		105	4	14	31	13		2	1	
西多摩		74	1	8	26	11			4	
八王子		42		14	19	9	1	3		
南多摩		33		9	37	10			2	
町田		34		10	49	10				
多摩立川		48		4	58	2			1	
多摩府中	2	58		6	57	14		6	6	
多摩小平	8	74	5	16	104	9	2	4	8	
島しょ	4	29		2	6			1		

東京都合計	27	1,189	31	166	1,159	191	6	67	66	-
定点当り報告数	0.19	6.68	0.22	1.17	8.16	1.35	0.04	0.47	0.46	-

五類定点把握対象疾患 患者報告数【保健所別】 2006年2週

	風しん	ヘルパン ギーナ	麻疹 (成人麻疹 を除く)	流行性 耳下腺炎	急性出血 性結膜炎	流行性 角結膜炎	不明 発しん症	MCLS	合計
千代田									31
中央区				5					29
みなと						1	2		103
新宿区				2		5	5		80
文京				2					45
台東				1					65
墨田区				4			1	1	66
江東区				3		1			74
品川区				4					103
目黒区				1					44
大田区				9		1		1	216
世田谷				6				1	120
渋谷区				1					83
中野区				3					112
杉並				6					142
池袋				6					29
北区				6					103
荒川区				2					61
板橋区							3		84
練馬区				2					151
足立				1					49
葛飾区				7					95
江戸川				7					177
西多摩				9					133
八王子				6			1		95
南多摩				5					96
町田				5					108
多摩立川				1					114
多摩府中				10		1			160
多摩小平				27			2		259
島しょ									42

東京都合計	-	-	-	141	-	9	14	3	3,069
定点当り報告数	-	-	-	0.99	-	0.64	0.10	0.02	

## 五類定点把握対象疾患 患者報告数【保健所別・定点当たり】 2006年2週

	RS ウイルス 感染症	インフルエ ンザ	咽頭 結膜熱	A群溶血性 レンサ球菌 咽頭炎	感染性 胃腸炎	水痘	手足口病	伝染性 紅斑	突発性 発しん	百日咳
千代田	0.50	2.60	0.25	0.25	3.50					
中央区		3.50		0.33	1.00	0.33			1.67	
みなと	1.00	2.43	0.50	2.33	9.17	0.17		0.17	0.50	
新宿区		4.00	0.17	0.17	6.00	0.17		0.17		
文京		6.00			5.00	1.33				
台東	0.33	6.75	1.00	1.33	9.33	0.33				
墨田区		5.00		0.67	10.33	1.33		0.33	0.67	
江東区		5.75	0.33	2.00	11.33	1.33		0.33	0.33	
品川区		3.57	0.17	0.17	10.83	0.17		0.33	0.67	
目黒区		4.00		0.67	6.33	0.67		0.33	1.00	
大田区	0.22	6.60	0.33	2.00	10.33	2.00	0.11	0.22	0.22	
世田谷		2.67	0.13	0.50	7.25	1.75		1.25	0.25	
渋谷区		6.40		1.00	8.25	1.00		1.50	0.75	
中野区		7.00		0.33	7.50	1.83		0.33		
杉並		8.71	0.33	0.83	9.00	1.00		0.67	0.67	
池袋		1.83			2.20				0.20	
北区		7.60	0.25		9.00	4.25		0.50	0.75	
荒川区		7.67	1.50	1.00	12.00	2.50	1.00			
板橋区		3.71			7.50	0.17		1.00	0.50	
練馬区	0.40	17.33		1.20	4.40	1.60		1.00	0.40	
足立		4.80			5.50	0.25		0.25		
葛飾区		5.40	0.25	2.50	7.25	2.25		1.50	1.50	
江戸川		21.00	1.00	3.50	7.75	3.25		0.50	0.25	
西多摩		10.57	0.20	1.60	5.20	2.20			0.80	
八王子		14.00		7.00	9.50	4.50	0.50	1.50		
南多摩		8.25		3.00	12.33	3.33			0.67	
町田		11.33		5.00	24.50	5.00				
多摩立川		6.00		0.67	9.67	0.33			0.17	
多摩府中	0.20	4.46		0.60	5.70	1.40		0.60	0.60	
多摩小平	1.33	9.25	0.83	2.67	17.33	1.50	0.33	0.67	1.33	
島しょ	4.00	14.50		2.00	6.00			1.00		

東京都合計	27	1,189	31	166	1,159	191	6	67	66	-
定点当り報告数	0.19	6.68	0.22	1.17	8.16	1.35	0.04	0.47	0.46	-

五類定点把握対象疾患 患者報告数【保健所別・定点当たり】 2006年2週

	風しん	ヘルパン ギーナ	麻疹 (成人麻疹 を除く)	流行性 耳下腺炎	急性出血 性結膜炎	流行性 角結膜炎	不明 発しん症	MCLS
千代田								
中央区				1.67				
みなと						1.00	0.33	
新宿区				0.33		2.50	0.83	
文京				0.67				
台東				0.33				
墨田区				1.33			0.33	0.33
江東区				1.00		1.00		
品川区				0.67				
目黒区				0.33				
大田区				1.00		1.00		0.11
世田谷				0.75				0.13
渋谷区				0.25				
中野区				0.50				
杉並				1.00				
池袋				1.20				
北区				1.50				
荒川区				1.00				
板橋区							0.50	
練馬区				0.40				
足立				0.25				
葛飾区				1.75				
江戸川				1.75				
西多摩				1.80				
八王子				3.00			0.50	
南多摩				1.67				
町田				2.50				
多摩立川				0.17				
多摩府中				1.00		1.00		
多摩小平				4.50			0.33	
島しょ								

東京都合計	-	-	-	141	-	9	14	3
定点当り報告数	-	-	-	0.99	-	0.64	0.10	0.02

## 五類定点把握対象疾患 患者報告数【年齢階級別】 2006年2週

	RS ウイルス 感染症	インフルエ ンザ	咽頭 結膜熱	A群溶血性 レンサ球菌 咽頭炎	感染性 胃腸炎	水痘	手足口病	伝染性 紅斑	突発性 発しん
～6ヶ月	3	3	1		12	6			2
～1歳	6	25	1		67	17			42
1歳	7	60	5		150	47	1	1	20
2歳	3	60	1	13	88	35	1	2	
3歳	2	80	2	23	99	20	3	9	1
4歳		75	4	21	90	24		9	
5歳		73	3	27	53	19		13	1
6歳		61	3	17	54	3		12	
7歳		59	2	13	40	7		5	
8歳		34		9	45	4		2	
9歳		26	2	6	44		1	7	
10～14歳		108	3	14	105	6		6	
15～19歳		68	1		45				
20～29歳	6	110	3	23	267	3		1	
30～39歳		151							
40～49歳		95							
50～59歳		58							
60～69歳		25							
70～79歳		11							
80歳以上		7							
合計	27	1,189	31	166	1,159	191	6	67	66
先週比	4	675	17	76	282	-17	0	30	37

注:小児科定点把握対象疾病のうち、「20～29歳」は「20歳以上」と読み替える。  
眼科疾患のうち、「70～79歳」は「70歳以上」と読み替える。

	百日咳	風しん	ヘルパン ギーナ	麻しん (成人麻しん を除く)	流行性 耳下腺炎	急性出血性 結膜炎	流行性 角結膜炎	不明 発しん症	MCLS
～6ヶ月								1	
～1歳								5	
1歳					5			3	1
2歳					8			1	1
3歳					15			1	
4歳					27			2	1
5歳					20				
6歳					19				
7歳					16				
8歳					12				
9歳					6				
10～14歳					6				
15～19歳					2		1		
20～29歳					5			1	
30～39歳							4		
40～49歳							2		
50～59歳									
60～69歳							1		
70～79歳							1		
80歳以上									
合計	-	-	-	-	141	-	9	14	3
先週比	0	0	-2	0	29	0	3	0	-1

注:小児科定点把握対象疾病のうち、「20～29歳」は「20歳以上」と読み替える。  
眼科疾患のうち、「70～79歳」は「70歳以上」と読み替える。

# 病原体・抗体検査情報

週別検出状況 2005年47週～2006年2週

検出病原体・抗体		検体採取週								合計
		2005年						2006年		
		47	48	49	50	51	52	1	2	
ウイルス	アデノ	8	15	7	6	4	4	9	6	59
	ライノ	1		1					1	3
	ポリオ				2		1	1		4
	コクサッキーA群									
	コクサッキーB群									
	エコー	2			1		1	1	1	6
	エンテロ71									
	その他のエンテロ	3	17	4	3	1		1		29
	単純ヘルペス								3	3
	水痘・帯状疱疹									
	ヘルペス6/7	1	1	2	3		5	4	2	18
	EB	3	3	1			1		2	10
	サイトメガロ									
	ムンプス	1	1	2	1	1	2	3	1	12
	麻疹									
	風疹									
	パルボB19						1			1
	RS	6	2	7	3	5	7	9	1	40
	ノロ	76	107	61	85	214	2	46	120	711
	ロタ			1	1				3	5
インフルエンザAソ連型				3				13	16	
インフルエンザA香港型	5		5	5	3	1	2	35	56	
インフルエンザB型										
デング										
その他のウイルス			1						1	
細菌	カンピロバクター				1					1
	サルモネラ									
	腸管出血性大腸菌		3		4			1		8
	その他の腸管系病原菌		3					1	2	6
	溶血性レンサ球菌			6				5	8	19
	MRSA			1	4					5
	MSSA									
	その他の細菌			2				2		4
その他の病原体				1						1

臨床診断名別検出結果 2005年47週～2006年2週

臨床診断名 検出病原体	インフル エンザ	上 気 道 炎	下 気 道 炎	感 染 性 胃 腸 炎	無 菌 性 髄 膜 炎	咽 頭 結 膜 熱	A 群 溶 連 菌 咽 頭 炎	流 行 性 角 結 膜 炎	ヘル パン ギー ナ	手 足 口 病	伝 染 性 紅 斑	不 明 発 し ん 症	流 行 性 耳 下 腺 炎	水 痘	麻 し ん	風 し ん	そ の 他	合 計
搬入検体数	220	35	74	1695	13	1			1	1		21	11	3	1		151	
アデノ		11	11	10	4	1		2				2	4				14	59
ライノ		1										1					1	3
ポリオ				4														4
コクサッキーA群																		
コクサッキーB群																		
エコー		1	1									1					3	6
エンテロ71																		
その他のエンテロ		5	5	2	1					1		5	1	1			8	29
単純ヘルペス												1					2	3
水痘・帯状疱疹																		
ヘルペス6/7		1	1	3								4					9	18
EB		3										2	2				3	10
サイトメガロ																		
ムンプス					1								11					12
麻疹																		
風しん																		
パルボB19																	1	1
RS	2	6	22	1								2					7	40
ノロ		1	1	708								1						711
ロタ				5														5
インフルエンザAソ連型	15																1	16
インフルエンザA香港型	56																	56
インフルエンザB型																		
カンピロバクター				1														1
サルモネラ																		
腸管出血性大腸菌				1													7	8
その他の腸管系病原菌				1													5	6
溶血性レンサ球菌				3													16	19
その他の病原体			1														10	11
備考	この表の「その他の病原体」は「週別検出状況」の表にある「デング」「その他のウイルス」「MRSA」「MSSA」「その他の細菌」と「その他の病原体」の合計である。																	