

全数及び定点(週単位報告)把握対象疾患

- 発生動向の概況 《2006年4週》
- 定点医療機関からのコメント
- 全数把握対象疾患 患者報告数
- 五類定点把握対象疾患 患者報告数
 - 男女別
 - 推移グラフ
 - 保健所別
 - 保健所別(定点当たり)
 - 年齢階級別
- 病原体・抗体検査情報
 - 週別検出状況
 - 臨床診断名別検出結果

東京都医師会感染症予防検討委員会

事務局:東京都健康安全研究センター疫学情報室

電話:03-3363-3213(直通)

FAX:03-5332-7365

E-mail: idsc@tokyo-eiken.go.jp

アドレス: idsc.tokyo-eiken.go.jp/



全数及び定点(週単位報告)把握対象疾患

発生動向の概況 《2006年4週》

(全数把握対象疾患)

・今週報告されたレジオネラ症例では、福島県の温泉の利用が確認されている。急性脳炎の2症例は、インフルエンザワクチン未接種である。

区分	疾患	報告件数	情報 (検出病原体・血清型・推定感染経路等)	推定感染地
四類	A型肝炎	1	推定感染経路:経口感染	国内
	レジオネラ症	1	血清群:1, 6	不明
五類	アメーバ赤痢	2		不明
	ウイルス性肝炎	2	B型	国内
	急性脳炎	2	病原体:A型インフルエンザウイルス	国内
	クロイツフェルト・ヤコブ病	2	孤発性、疑い、臨床決定 推定感染経路:ヒト乾燥硬膜1件、不明1件	国内1件、 アメリカ1件
	HIV感染症	10	無症候性キャリア9件、AIDS1件 推定感染経路:異性間性的接触1件、 同性間性的接触9件	国内
	梅毒	3	早期顕症梅毒Ⅰ期1件、早期顕症梅毒Ⅱ期1件、 無症候梅毒1件 推定感染経路:異性間性的接触2件、 同性間性的接触1件	国内2件、 不明1件

(推定される感染経路及び感染地は医師の届出によるものである。)

(定点把握対象疾患 -小児科・インフルエンザ・眼科・基幹定点-)

・インフルエンザの定点あたり患者報告数は24.46人まで増加した。練馬区(53.17)、江戸川(45.00)を始めとする10カ所の保健所管内で、警報開始基準値(30.0人)を超えている。

(検査情報)

臨床診断名	患者年齢	検査試料	検出病原体	検査法
インフルエンザ(疑い)		うがい液6件	インフルエンザウイルスA香港(AH3)型	遺伝子
インフルエンザ(疑い)		うがい液3件	RSウイルス	
インフルエンザ		キット抽出液* 54件	インフルエンザウイルスA香港(AH3)型	
インフルエンザ		キット抽出液* 4件	インフルエンザウイルスAソ連(AH1)型	
インフルエンザ、発疹	2M	咽頭拭い液	インフルエンザウイルスA香港(AH3)型	
インフルエンザ、ムンプス	2	咽頭拭い液	インフルエンザウイルスA香港(AH3)型	
インフルエンザ	4	うがい液	アデノウイルス	
急性細気管支炎	1M	咽頭拭い液	RSウイルス	
急性上気道炎	3	咽頭拭い液	ライノウイルス	
肺炎、中耳炎	1	咽頭拭い液	RSウイルス	
肺炎、肝機能障害	6M	尿	サイトメガロウイルス、ヒトヘルペスウイルス7型	
先天性サイトメガロウイルス感染症	6	尿	サイトメガロウイルス	
けいれん重積	1	咽頭拭い液	ヒトヘルペスウイルス6型、 ヒトヘルペスウイルス7型	
		尿	サイトメガロウイルス	
不明発疹症	2	うがい液	ライノウイルス、ヒトパルボウイルスB19	
ヘルパンギーナ	1	咽頭拭い液	単純ヘルペスウイルス	
不明熱	1	咽頭拭い液	アデノウイルス	

臨床診断名	患者年齢	検査試料	検出病原体	検査法
胃腸炎	1	糞便	ノロウイルス	遺伝子
感染性腸炎	3	糞便	ノロウイルス	
感染性胃腸炎	4	糞便	ノロウイルス	
急性胃腸炎	1	糞便	ノロウイルス、ロタウイルス	遺伝子/抗原
高熱、咳	1	咽頭拭い液	RSウイルス	分離**
肺炎	16	咽頭拭い液	アデノウイルス2型	
急性肺炎	5	咽頭拭い液	アデノウイルス2型	
記入ナシ	3	糞便	アデノウイルス2型	
劇症型溶血性 レンザ球菌感染症 #	56	菌株 (胸水由来)	A群溶血性レンサ球菌 血清型T-3 発熱性毒素SPE-B産生株	血清型試験 & RPLA

* インフルエンザ迅速診断キット検査後の残り液 ** 遺伝子検査で報告済みの検体を含む。
全数把握対象疾患の報告症例からの検体

インフルエンザ(集団事例)検査情報

施設	検査試料数	陽性数	インフルエンザウイルス			その他
			AH1(Aソ連)	AH3(A香港)	B	
小学校(3校)	10	7		7(3校)		

ウイルス性胃腸炎(集団事例)検査情報

検査区分	検査試料数	陽性数	ノロウイルス		ロタウイルス	その他
			G I	G II		
施設内感染疑いまたは食中毒等	232	99*	14	97		

* 12件は、G I・G II同時検出

定点医療機関・保健所からのコメント

定点医療機関からのインフルエンザ情報を表にまとめました。

管轄保健所	A型	B型	未検査・不明	管轄保健所	A型	B型	未検査・不明
文京	5			中野区	18	1*	
台東	29				80		
墨田区	41			西多摩	68		
	8				97		
大田区	35				18		3
	16						
	8						
	38						
	38		2				

* 中野区保健所: 1歳児がひとりA、B両方陽性だった。

全数把握対象疾患 患者報告数 2006年4週

分類	疾病名	東京都分(報告週)					全国分(診断週)	
		1週	2週	3週	4週	年累計	4週	年累計
一類	エボラ出血熱							
	クリミア・コンゴ出血熱							
	重症急性呼吸器症候群						()	()
	痘そう						()	()
	ペスト							
	マールブルグ病							
	ラッサ熱							
二類	急性灰白髄炎							
	コレラ							3
	細菌性赤痢		2	1		3	2	31
	ジフテリア							
	腸チフス	1		2		3		4
パラチフス								
三類	腸管出血性大腸菌感染症		1	3		4	1	40
四類	E型肝炎						(1)	(2)
	ウエストナイル熱						()	()
	A型肝炎		1	1	1	3	(3)	(13)
	エキノコックス症							4
	黄熱							
	オウム病		1			1		2
	回帰熱							
	Q熱							
	狂犬病							
	高病原性鳥インフルエンザ						()	()
	コクシジオイデス症							
	サル痘						()	()
	腎症候性出血熱							
	炭疽							
	つつが虫病						2	6
	デング熱							2
	ニパウイルス感染症						()	()
	日本紅斑熱							
	日本脳炎							
	ハンタウイルス肺症候群							
	Bウイルス病							
	ブルセラ症							
	発しんチフス							
ポツリヌス症						()	()	
マラリア	2		2		4	1	4	
野兔症						()	()	
ライム病								
リッサウイルス感染症						()	()	
レジオネラ症			1	1	2	3	19	
レプトスピラ症						()	()	
五類 (全数届出)	アメーバ赤痢	1	2	2	2	7	4	23
	ウイルス性肝炎(A型・E型を除く)				2	2	2	15
	急性脳炎				2	2	(6)	(11)
	クリプトスポリジウム症							
	クロイツフェルト・ヤコブ病		1		2	3	6	13
	劇症型溶血性レンサ球菌感染症	1		1		2	3	10
	後天性免疫不全症候群		12	10	10	32	9	50
	ジアルジア症			1		1		7
	髄膜炎菌性髄膜炎							1
	先天性風しん症候群							
	梅毒	1	1	1	3	6	7	29
	破傷風							2
	バンコマイシン耐性黄色ブドウ球菌感染症							
バンコマイシン耐性腸球菌感染症		1			1	2	2	

2006/02/07集計

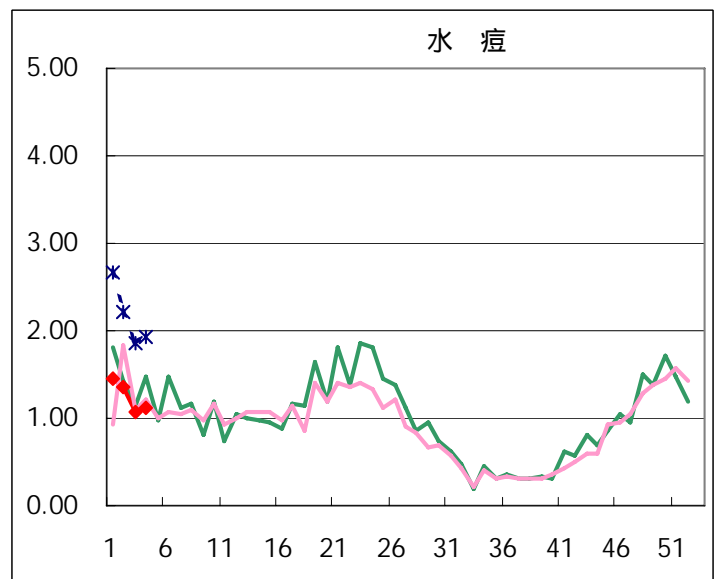
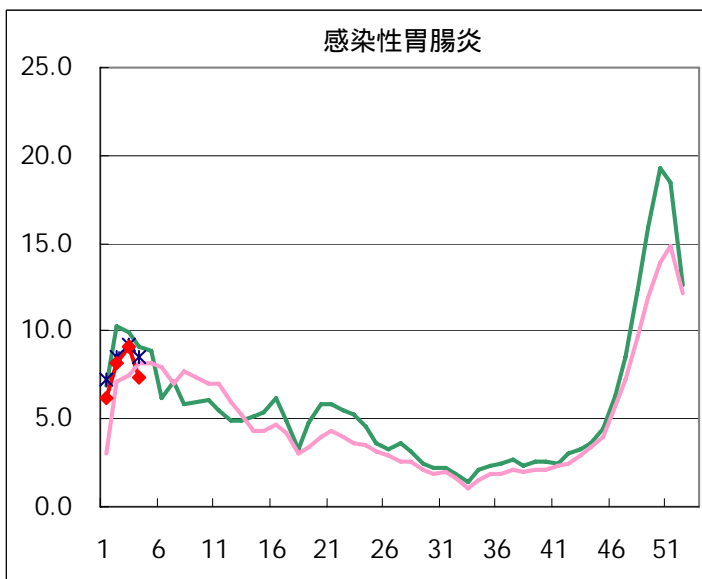
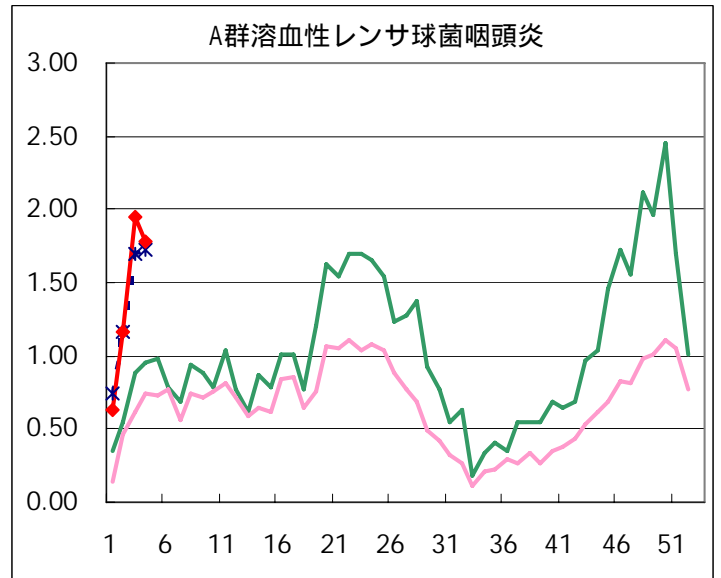
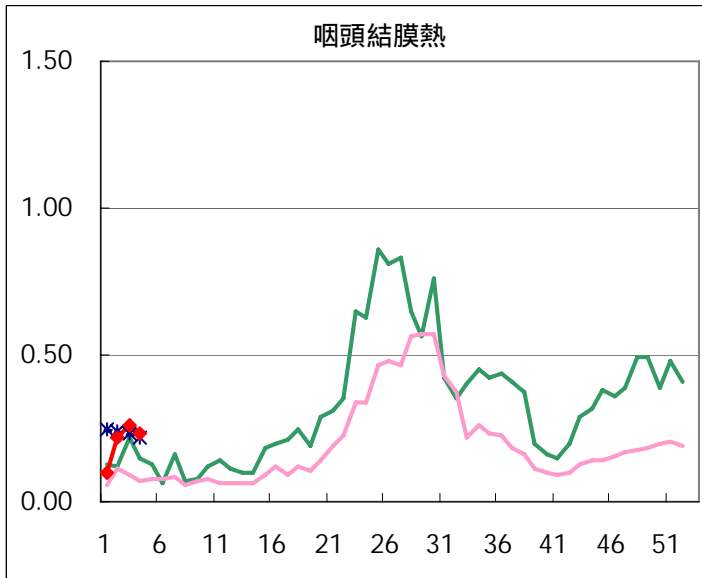
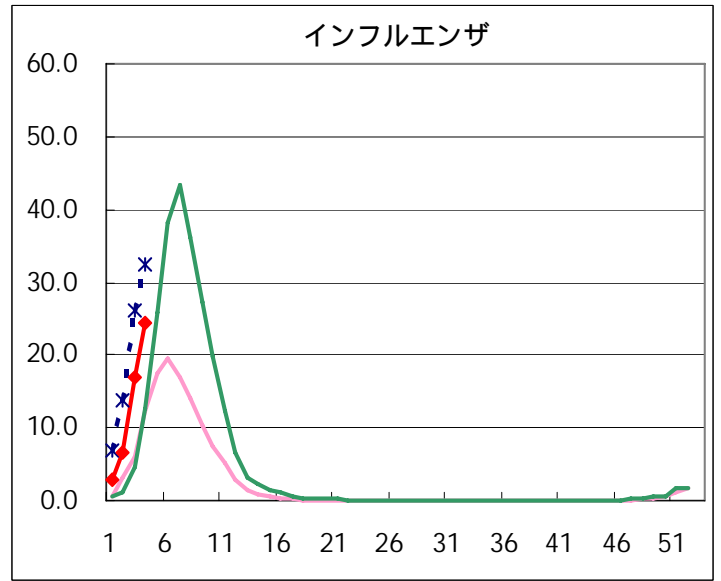
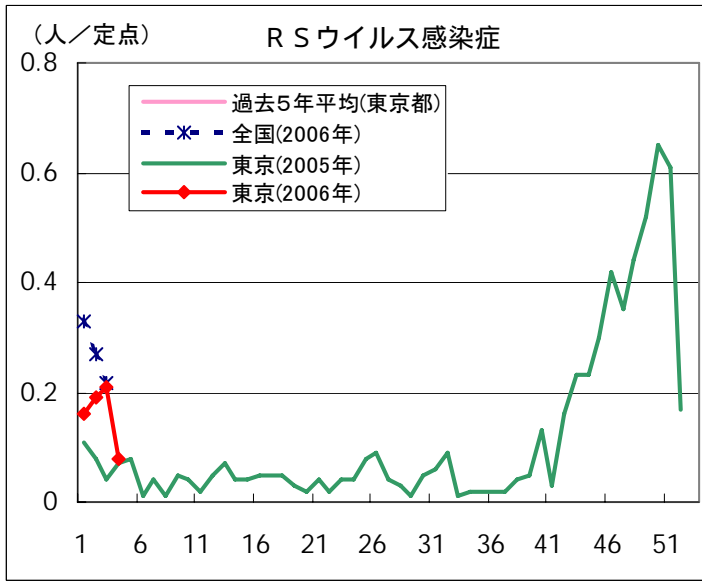
(カッコ内の数値は3週分)

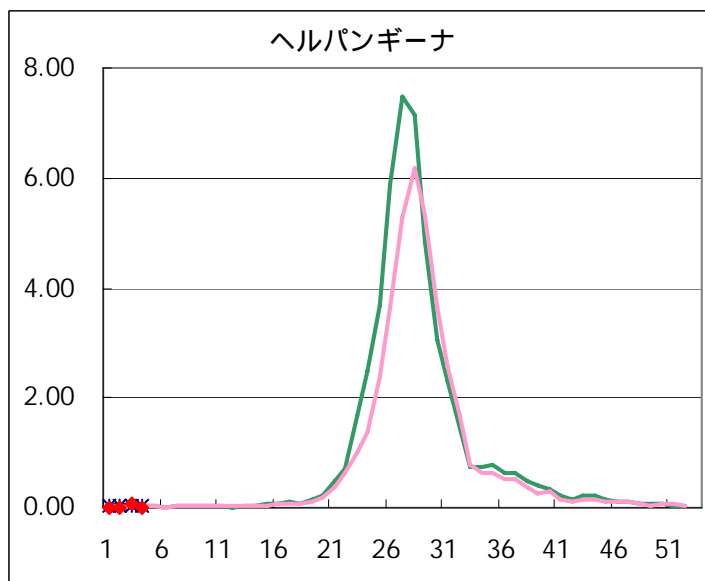
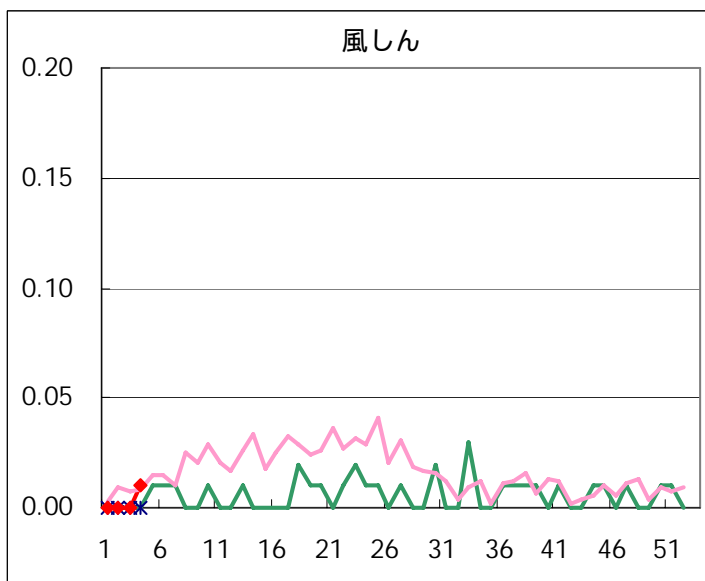
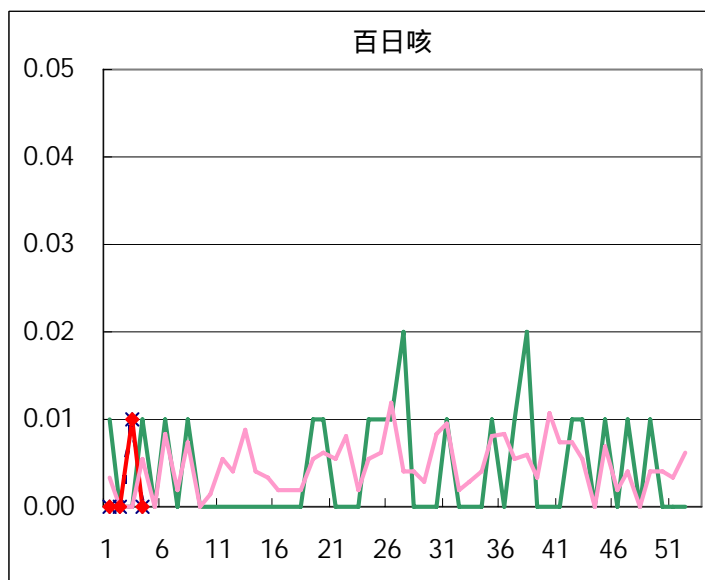
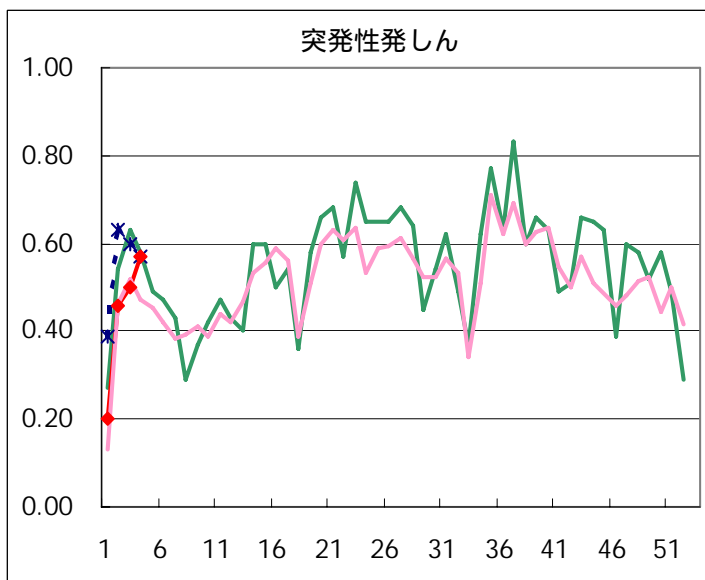
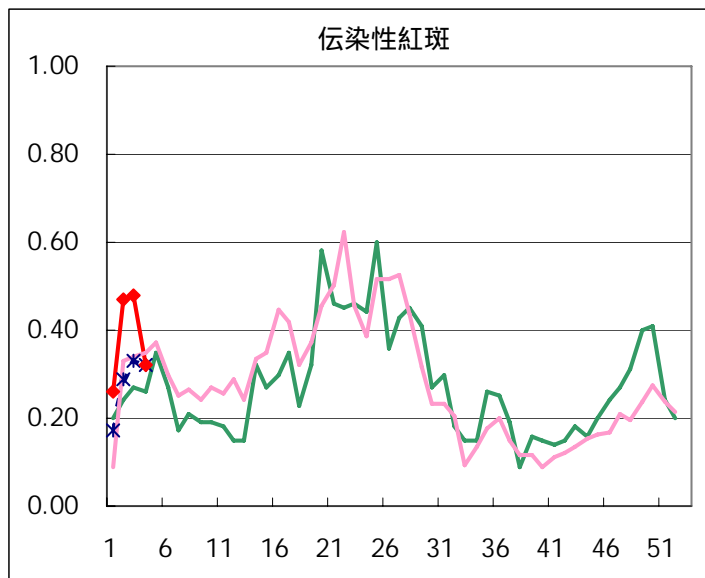
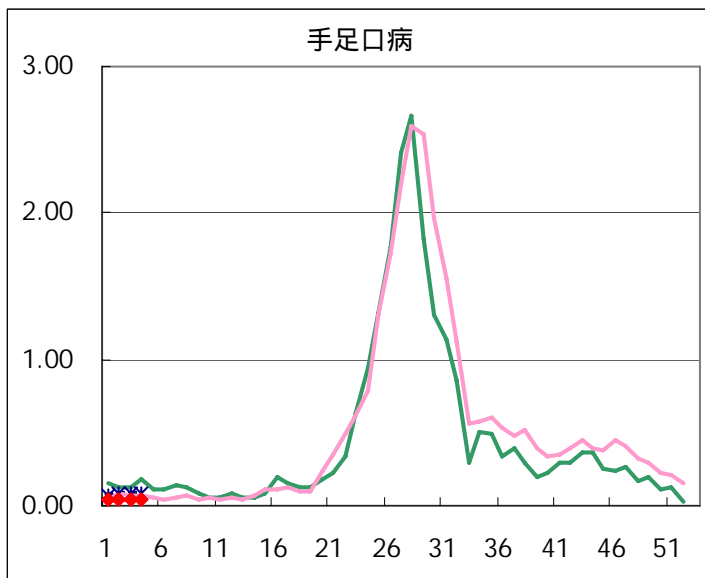
五類定点把握対象疾患 患者報告数【男女別】 2006年4週

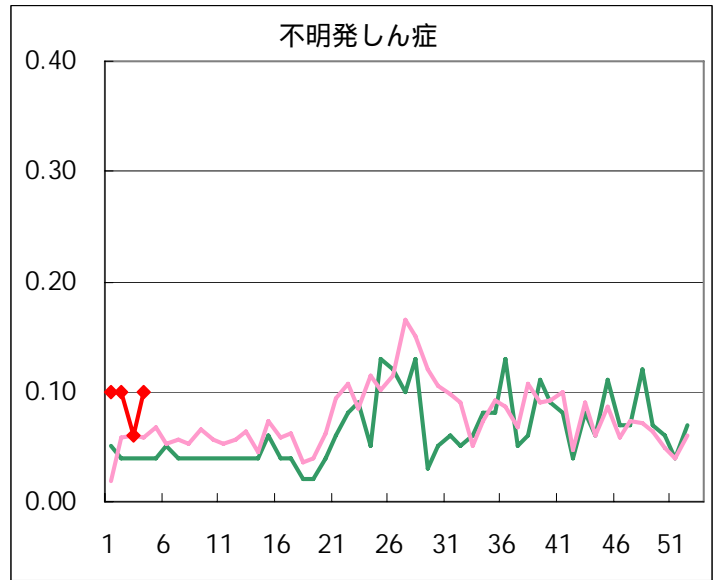
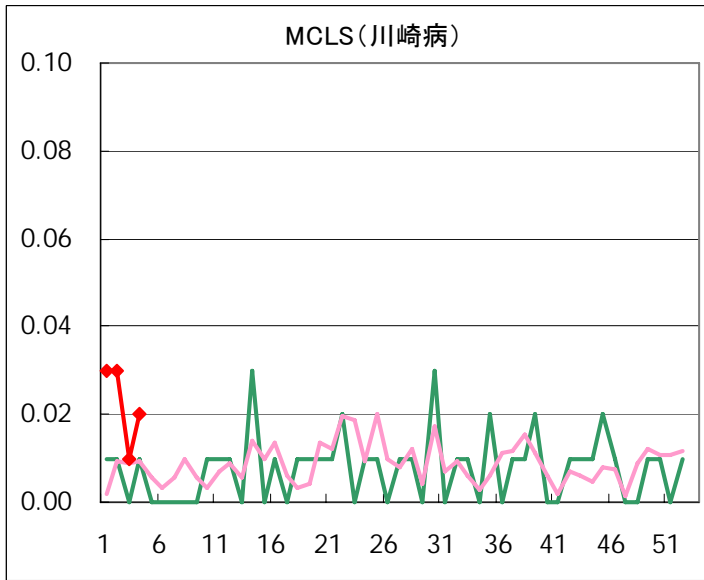
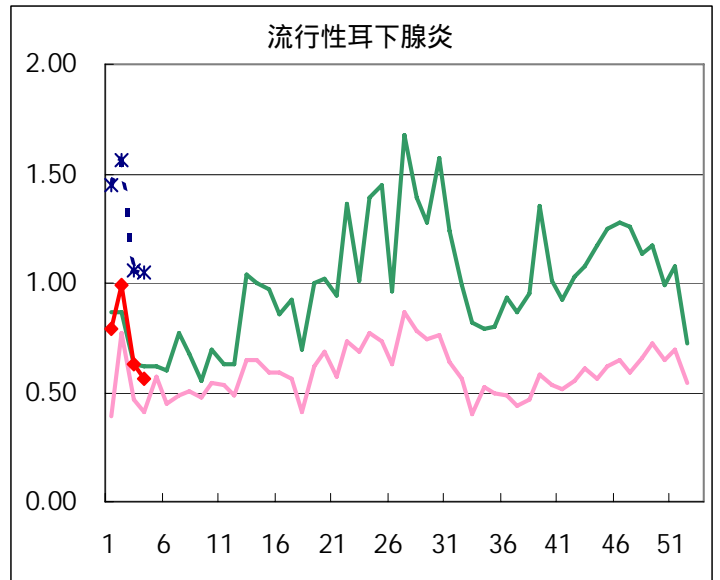
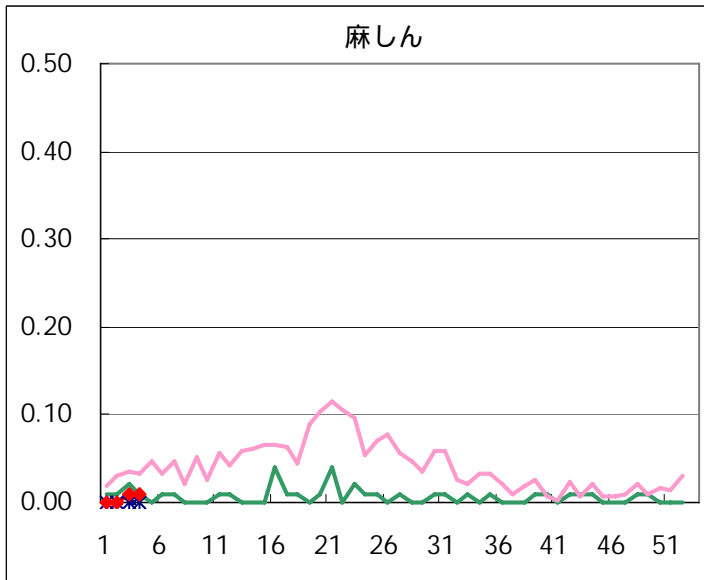
疾病名	性	2006年				4週合計	年累計
		1	2	3	4		
RSウイルス感染症	男	10	17	19	9	55	55
	女	13	10	12	5	40	40
インフルエンザ	男	261	585	1,519	2,195	4,560	4,560
	女	253	604	1,476	2,159	4,492	4,492
咽頭結膜熱	男	11	13	19	15	58	58
	女	3	18	18	17	56	56
A群溶血性レンサ球菌咽頭炎	男	50	74	145	131	400	400
	女	40	92	132	122	386	386
感染性胃腸炎	男	430	562	638	538	2,168	2,168
	女	447	597	654	503	2,201	2,201
水痘	男	91	99	86	79	355	355
	女	117	92	66	81	356	356
手足口病	男	3	3	3	5	14	14
	女	3	3	3	1	10	10
伝染性紅斑	男	22	31	37	26	116	116
	女	15	36	31	20	102	102
突発性発しん	男	13	36	40	45	134	134
	女	16	30	31	36	113	113
百日咳	男						
	女			1		1	1
風しん	男				1	1	1
	女				1	1	1
ヘルパンギーナ	男	1		3	2	6	6
	女	1		5		6	6
麻しん(成人麻しんを除く)	男			1	2	3	3
	女						
流行性耳下腺炎	男	51	65	45	47	208	208
	女	61	76	44	33	214	214
不明発しん症	男	6	9	4	7	26	26
	女	8	5	4	7	24	24
MCLS	男	1	3	2	2	8	8
	女	3	1		1	5	5
急性出血性結膜炎	男						
	女						
流行性角結膜炎	男	4	8	3	2	17	17
	女	2	1	3	2	8	8
細菌性髄膜炎	男		1			1	1
	女						
無菌性髄膜炎	男		1			1	1
	女						
マイコプラズマ肺炎	男	1	3	2	3	9	9
	女	1			1	2	2
クラミジア肺炎(オウム病を除く)	男						
	女						
成人麻しん	男						
	女						

五類定点把握対象疾患 患者報告数【推移グラフ】 2006年4週現在

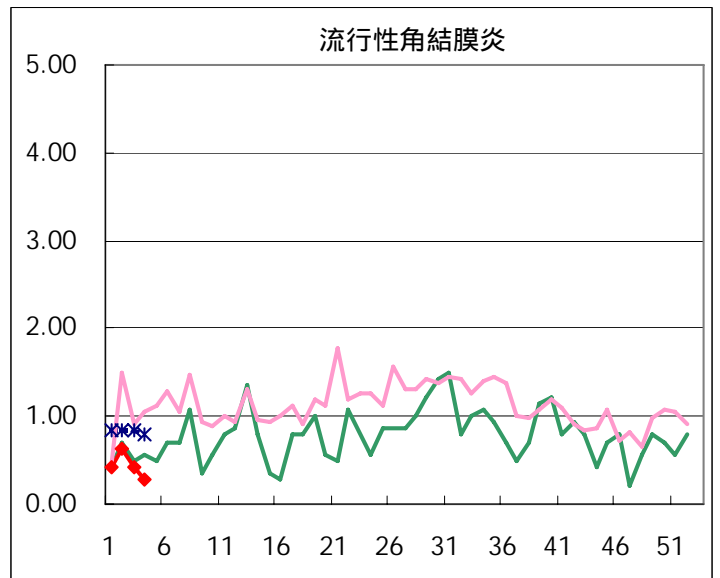
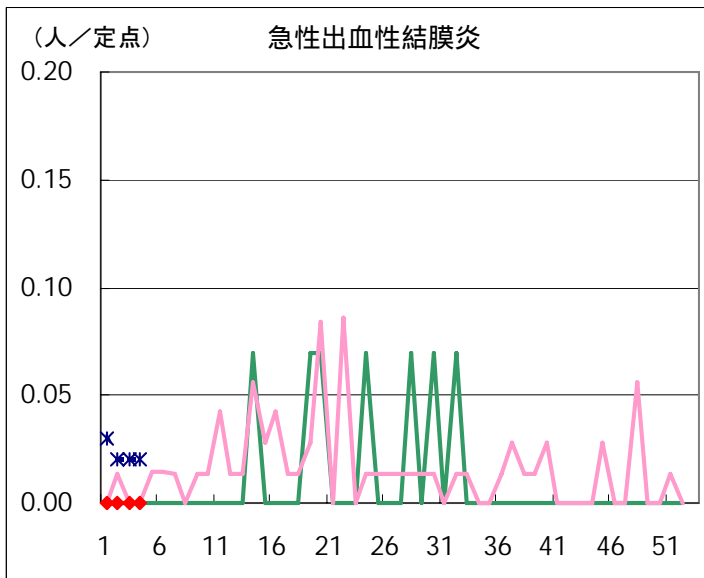
◆ 小児科・インフルエンザ定点



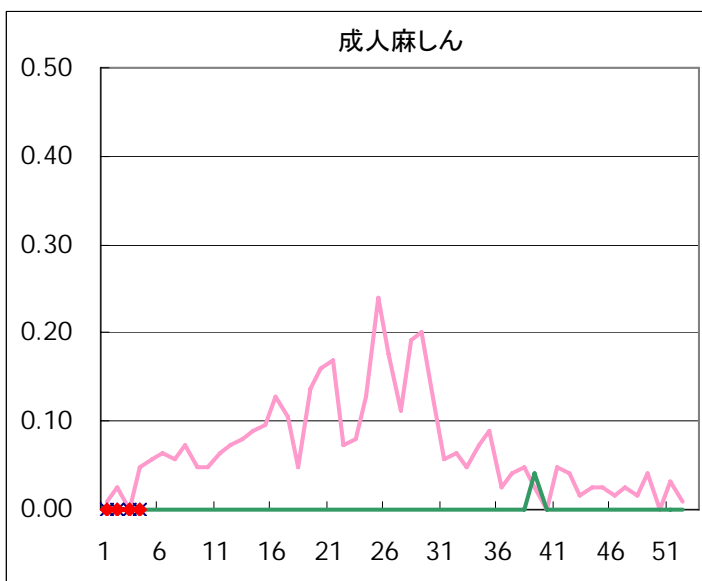
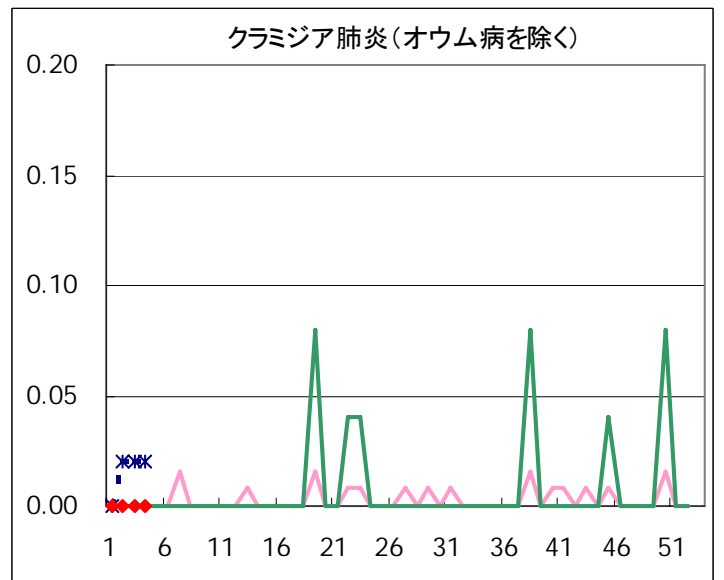
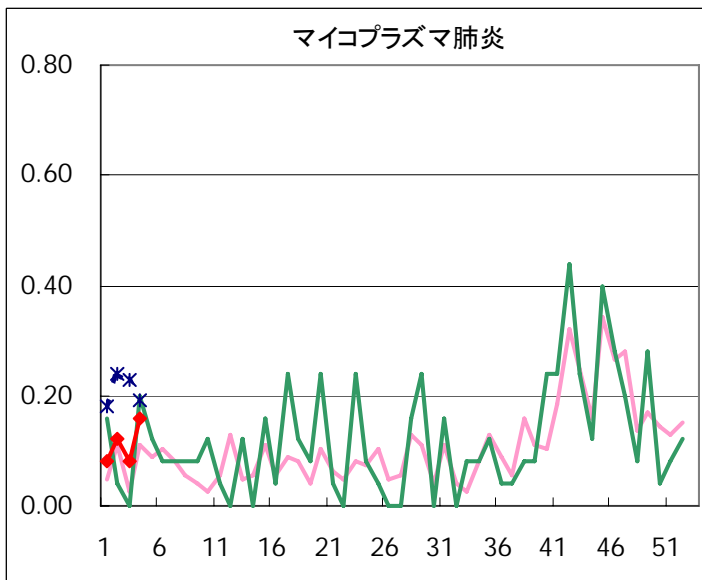
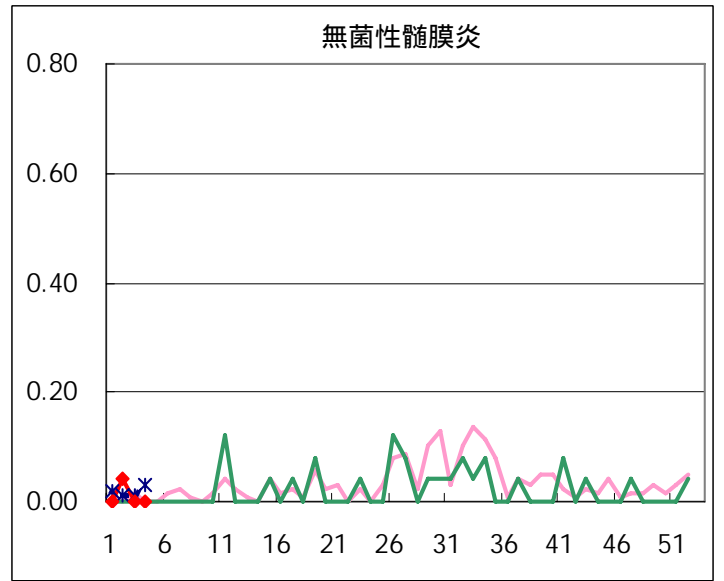
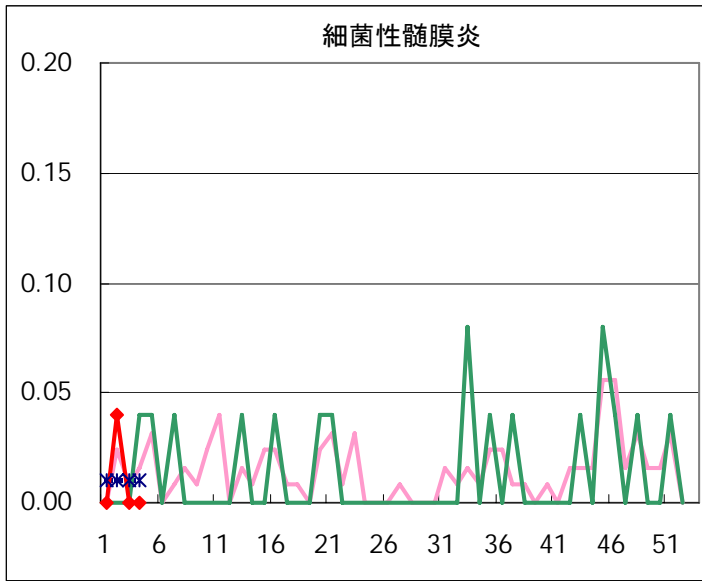




◆ 眼科定点



◆ 基幹定点



疾患別の定点医療機関数(週単位報告分)		
定点種別	疾患	医療機関数
インフルエンザ	インフルエンザ	178
眼科	急性出血性結膜炎	14
	流行性角結膜炎	
基幹	急性脳炎	25
	細菌性髄膜炎	
	無菌性髄膜炎	
	マイコプラズマ肺炎	
	クラミジア肺炎	
	成人麻しん	
小児科	上記を除く疾病	142

五類定点把握対象疾患 患者報告数【保健所別】 2006年4週

	RS ウイルス 感染症	インフルエ ンザ	咽頭 結膜熱	A群溶血性 レンサ球菌 咽頭炎	感染性 胃腸炎	水痘	手足口病	伝染性 紅斑	突発性 発しん	百日咳
千代田		41		1	6	4	1			
中央区		58			18	8			3	
みなと	5	53	9	11	24	4		3		
新宿区		104		12	29	2	2		1	
文京		60			22					
台東	1	100	1	9	22	1			7	
墨田区		94		7	26	6			1	
江東区		91		3	45	4		1	1	
品川区		105	1	9	46	6			5	
目黒区		69		3	25	2			1	
大田区		277	7	36	106	10		3	7	
世田谷		122		7	40	7		2	4	
渋谷区		75		5	51	3		3	6	
中野区		170		2	29	4			1	
杉並		214		9	59	3			6	
池袋		53			13			3	2	
北区	2	206		1	30	10		4	6	
荒川区		107	2	11	22	6			3	
板橋区		108		1	33	3		4	1	
練馬区		319	1	10	28	6		3	1	
足立		68		4	20	2		1		
葛飾区	2	157		13	29	14		13	9	
江戸川	1	225	8	21	25	11		1	1	
西多摩		291	1	7	18	11		1		
八王子		112		10	21	3	2	1	1	
南多摩		82		9	16	5			3	
町田		130		9	56	1			2	
多摩立川		215			23	4				
多摩府中	1	307		10	79	4		1	3	
多摩小平	2	332	2	32	80	15	1	2	6	
島しょ		9		1		1				

東京都合計	14	4,354	32	253	1,041	160	6	46	81	-
定点当り報告数	0.10	24.46	0.23	1.78	7.33	1.13	0.04	0.32	0.57	-

五類定点把握対象疾患 患者報告数【保健所別】 2006年4週

	風しん	ヘルパン ギーナ	麻疹 (成人麻疹 を除く)	流行性 耳下腺炎	急性出血 性結膜炎	流行性 角結膜炎	不明 発しん症	MCLS	合計
千代田									53
中央区				3					90
みなと	2						1		112
新宿区				2			4		156
文京				3		2			87
台東		1		1					143
墨田区				3					137
江東区				1					146
品川区				4					176
目黒区									100
大田区		1		6			1		454
世田谷				6			1		189
渋谷区								1	144
中野区				3					209
杉並				2					293
池袋				1		1			73
北区				4					263
荒川区				1		1			153
板橋区				1			1		152
練馬区				2					370
足立				1					96
葛飾区				4				2	243
江戸川				4					297
西多摩				5					334
八王子				2			3		155
南多摩				3					118
町田			1	3			2		204
多摩立川									242
多摩府中			1	5					411
多摩小平				10			1		483
島しょ									11

東京都合計	2	2	2	80	-	4	14	3	6,094
定点当り報告数	0.01	0.01	0.01	0.56	-	0.29	0.10	0.02	

五類定点把握対象疾患 患者報告数【保健所別・定点当たり】2006年4週

	RS ウイルス 感染症	インフルエ ンザ	咽頭 結膜熱	A群溶血性 レンサ球菌 咽頭炎	感染性 胃腸炎	水痘	手足口病	伝染性 紅斑	突発性 発しん	百日咳
千代田		8.20		0.25	1.50	1.00	0.25			
中央区		14.50			6.00	2.67			1.00	
みなと	0.83	7.57	1.50	1.83	4.00	0.67		0.50		
新宿区		14.86		2.00	4.83	0.33	0.33		0.17	
文京		15.00			7.33					
台東	0.33	25.00	0.33	3.00	7.33	0.33			2.33	
墨田区		23.50		2.33	8.67	2.00			0.33	
江東区		22.75		1.00	15.00	1.33		0.33	0.33	
品川区		15.00	0.17	1.50	7.67	1.00			0.83	
目黒区		17.25		1.00	8.33	0.67			0.33	
大田区		27.70	0.78	4.00	11.78	1.11		0.33	0.78	
世田谷		13.56		0.88	5.00	0.88		0.25	0.50	
渋谷区		15.00		1.25	12.75	0.75		0.75	1.50	
中野区		24.29		0.33	4.83	0.67			0.17	
杉並		30.57		1.50	9.83	0.50			1.00	
池袋		8.83			2.60			0.60	0.40	
北区	0.50	41.20		0.25	7.50	2.50		1.00	1.50	
荒川区		35.67	1.00	5.50	11.00	3.00			1.50	
板橋区		15.43		0.17	5.50	0.50		0.67	0.17	
練馬区		53.17	0.20	2.00	5.60	1.20		0.60	0.20	
足立		13.60		1.00	5.00	0.50		0.25		
葛飾区	0.50	31.40		3.25	7.25	3.50		3.25	2.25	
江戸川	0.25	45.00	2.00	5.25	6.25	2.75		0.25	0.25	
西多摩		41.57	0.20	1.40	3.60	2.20		0.20		
八王子		37.33		5.00	10.50	1.50	1.00	0.50	0.50	
南多摩		20.50		3.00	5.33	1.67			1.00	
町田		43.33		4.50	28.00	0.50			1.00	
多摩立川		26.88			3.83	0.67				
多摩府中	0.10	23.62		1.00	7.90	0.40		0.10	0.30	
多摩小平	0.33	41.50	0.33	5.33	13.33	2.50	0.17	0.33	1.00	
島しょ		4.50		1.00		1.00				

東京都合計	14	4,354	32	253	1,041	160	6	46	81	-
定点当り報告数	0.10	24.46	0.23	1.78	7.33	1.13	0.04	0.32	0.57	-

五類定点把握対象疾患 患者報告数【保健所別・定点当たり】 2006年4週

	風しん	ヘルパン ギーナ	麻疹 (成人麻疹 を除く)	流行性 耳下腺炎	急性出血 性結膜炎	流行性 角結膜炎	不明 発しん症	MCLS
千代田								
中央区				1.00				
みなと	0.33						0.17	
新宿区				0.33			0.67	
文京				1.00		2.00		
台東		0.33		0.33				
墨田区				1.00				
江東区				0.33				
品川区				0.67				
目黒区								
大田区		0.11		0.67			0.11	
世田谷				0.75			0.13	
渋谷区								0.25
中野区				0.50				
杉並				0.33				
池袋				0.20		1.00		
北区				1.00				
荒川区				0.50		1.00		
板橋区				0.17			0.17	
練馬区				0.40				
足立				0.25				
葛飾区				1.00				0.50
江戸川				1.00				
西多摩				1.00				
八王子				1.00			1.50	
南多摩				1.00				
町田			0.50	1.50			1.00	
多摩立川								
多摩府中			0.10	0.50				
多摩小平				1.67			0.17	
島しょ								

東京都合計	2	2	2	80	-	4	14	3
定点当り報告数	0.01	0.01	0.01	0.56	-	0.29	0.10	0.02

五類定点把握対象疾患 患者報告数【年齢階級別】 2006年4週

	RS ウイルス 感染症	インフルエ ンザ	咽頭 結膜熱	A群溶血性 レンサ球菌 咽頭炎	感染性 胃腸炎	水痘	手足口病	伝染性 紅斑	突発性 発しん
～6ヶ月	7	11			10	3			1
～1歳		42			40	8			43
1歳	3	200	6	5	109	36	1	1	33
2歳		227	1	11	74	29	1	4	4
3歳		262	10	29	58	27	1	6	
4歳		322	6	30	84	24		6	
5歳		336	4	41	85	10	1	9	
6歳		303	2	37	61	8	1	6	
7歳		296	2	27	56	5	1	3	
8歳		240	1	26	51	4		6	
9歳		209		8	42	2		2	
10～14歳		523		19	100	3		1	
15～19歳		205		2	40	1			
20～29歳	4	251		18	231			2	
30～39歳		408							
40～49歳		273							
50～59歳		122							
60～69歳		70							
70～79歳		34							
80歳以上		20							
合計	14	4,354	32	253	1,041	160	6	46	81
先週比	-17	1,359	-5	-24	-251	8	0	-22	10

注:小児科定点把握対象疾病のうち、「20～29歳」は「20歳以上」と読み替える。
眼科疾患のうち、「70～79歳」は「70歳以上」と読み替える。

	百日咳	風しん	ヘルパン ギーナ	麻しん (成人麻しん を除く)	流行性 耳下腺炎	急性出血性 結膜炎	流行性 角結膜炎	不明 発しん症	MCLS
～6ヶ月									
～1歳								1	
1歳				1	4			5	
2歳			1		13			2	1
3歳		1			11			2	1
4歳					6			1	1
5歳		1			12			1	
6歳			1		5				
7歳					11			1	
8歳					5				
9歳					3				
10～14歳					7				
15～19歳				1	1				
20～29歳					2			1	
30～39歳							1		
40～49歳							1		
50～59歳							1		
60～69歳							1		
70～79歳									
80歳以上									
合計	-	2	2	2	80	-	4	14	3
先週比	-1	2	-6	1	-9	0	-2	6	1

注:小児科定点把握対象疾病のうち、「20～29歳」は「20歳以上」と読み替える。
眼科疾患のうち、「70～79歳」は「70歳以上」と読み替える。

病原体・抗体検査情報

週別検出状況 2005年49週～2006年4週

検出病原体・抗体		検体採取週								合計
		2005年				2006年				
		49	50	51	52	1	2	3	4	
ウイルス	アデノ	7	6	4	4	9	6	9	5	50
	ライノ	1					1		2	4
	ポリオ		2		1	1				4
	コクサッキーA群							3		3
	コクサッキーB群									
	エコー		1		1	1	1			4
	エンテロ71									
	その他のエンテロ	4	3	1		1				9
	単純ヘルペス						3		1	4
	水痘・帯状疱疹									
	ヘルペス6/7	2	3		5	4	2	2	2	20
	EB	1			1		2			4
	サイトメガロ								3	3
	ムンプス	2	1	1	2	3	1			10
	麻疹									
	風しん									
	パルボB19				1				1	2
	RS	7	3	5	7	9	1	6	6	44
	ノロ	61	85	214	2	46	120	37	103	668
	ロタ	1	1				3	1	1	7
インフルエンザAソ連型		3				13	14	4	34	
インフルエンザA香港型	5	5	3	1	2	35	28	69	148	
インフルエンザB型										
デング										
その他のウイルス	1								1	
細菌	カンピロバクター		1							1
	サルモネラ									
	腸管出血性大腸菌		4				1	3		8
	その他の腸管系病原菌					1	2	1		4
	溶血性レンサ球菌	6				5	8	2	1	22
	MRSA	1	4					1		6
	MSSA									
	その他の細菌	2				2		1		5
その他の病原体		1								1

臨床診断名別検出結果 2005年49週～2006年4週

臨床診断名 検出病原体	インフル エンザ	上 気 道 炎	下 気 道 炎	感 染 性 胃 腸 炎	無 菌 性 髄 膜 炎	咽 頭 結 膜 熱	A 群 溶 連 菌 咽 頭 炎	流 行 性 角 結 膜 炎	ヘル パン ギ ー ナ	手 足 口 病	伝 染 性 紅 斑	不 明 発 し ん 症	流 行 性 耳 下 腺 炎	水 痘	麻 し ん	風 し ん	そ の 他	合 計
搬入検体数	354	26	59	1656	5	1			1			18	10	3	1		148	
アデノ	1	5	10	11	3	1		2	2			2	3				10	50
ライノ		1										1					2	4
ポリオ				4														4
コクサッキーA群								3										3
コクサッキーB群																		
エコー												1					3	4
エンテロ71																		
その他のエンテロ		1	1	1								3	1				2	9
単純ヘルペス									1			1					2	4
水痘・帯状疱疹																		
ヘルペス6/7		1	1	3								3					12	20
EB		1											2				1	4
サイトメガロ			1														2	3
ムンプス					1								9					10
麻疹																		
風しん																		
パルボB19																	2	2
RS	5	4	24	1		1						1					8	44
ノロ			1	666								1						668
ロタ				7														7
インフルエンザAソ連型	33																1	34
インフルエンザA香港型	146	2																148
インフルエンザB型																		
カンピロバクター				1														1
サルモネラ																		
腸管出血性大腸菌				1													7	8
その他の腸管系病原菌				1													3	4
溶血性レンサ球菌				3													19	22
その他の病原体			1														12	13
備考	この表の「その他の病原体」は「週別検出状況」の表にある「デング」「その他のウイルス」「MRSA」「MSSA」「その他の細菌」と「その他の病原体」の合計である。																	