

全数及び定点(週単位報告)把握対象疾患

- 発生動向の概況 《2006年5週》
- 定点医療機関からのコメント
- 全数把握対象疾患 患者報告数
- 五類定点把握対象疾患 患者報告数

男女別

推移グラフ

保健所別

保健所別(定点当たり)

年齢階級別

- 病原体・抗体検査情報

週別検出状況

臨床診断名別検出結果

クローズアップ「インフルエンザ」

東京都医師会感染症予防検討委員会

事務局:東京都健康安全研究センター疫学情報室

電話:03-3363-3213(直通)

FAX:03-5332-7365

E-mail: idsc@tokyo-eiken.go.jp

アドレス: idsc.tokyo-eiken.go.jp/



全数及び定点(週単位報告)把握対象疾患

発生動向の概況 《2006年5週》

(全数把握対象疾患)

区分	疾患	報告 件数	情 報 (検出病原体・血清型・推定感染経路等)	推定 感染地
四類	A型肝炎	1	推定感染経路:経口感染	国内
五類	アメーバ赤痢	5	推定感染経路:同性間性的接触2件、不明3件	国内
	ウイルス性肝炎	1	B型 推定感染経路:同性間性的接触	国内
	HIV感染症	6	無症候性キャリア2件、AIDS1件、その他3件 推定感染経路:同性間性的接触	国内
	梅毒	4	早期顕症梅毒Ⅱ期1件、無症候梅毒3件 推定感染経路:異性間性的接触2件、不明2件	国内

(推定される感染経路及び感染地は医師の届出によるものである。)

(定点把握対象疾患 —小児科・インフルエンザ・眼科・基幹定点—)

・インフルエンザの定点あたり患者報告数は25.84人で、先週の24.46人より微増した。溶血性レンサ球菌咽頭炎の報告数が多い。

(検査情報)

臨床診断名	年齢	検体種	PCR結果	検査法
インフルエンザ(疑い)		うがい液2件	インフルエンザウイルスAソ連(AH1)型	遺 伝 子
インフルエンザ(疑い)		うがい液7件	インフルエンザウイルスA香港(AH3)型	
インフルエンザ	9	咽頭拭い液	インフルエンザウイルスA香港(AH3)型	
インフルエンザ、脳炎、脳症	1	鼻汁	インフルエンザウイルスAソ連(AH1)型	
咽頭炎	7	咽頭拭い液	アデノウイルス	
急性上気道炎	0	咽頭拭い液	アデノウイルス	
急性肺炎	11	咽頭拭い液	RSウイルス	
マイコプラズマ肺炎	10	咽頭拭い液	マイコプラズマ・ニューモニエ	
耳下腺炎	3	咽頭拭い液	アデノウイルス	
ウイルス性髄膜炎	12	咽頭拭い液	ムンプスウイルス	
MCLS(川崎病)	1	糞便	アデノウイルス	
けいれん群発	1	咽頭拭い液	アデノウイルス、RSウイルス	
ノロウイルス感染症疑い	8	糞便	ノロウイルス	
嘔吐下痢	4	糞便	ノロウイルス	

臨床診断名	年齢	検体種	PCR結果	検査法
急性胃腸炎	0	糞便	ノロウイルス、ロタウイルス	遺伝子・抗原
急性気管支炎	1	咽頭拭い液	RSウイルス	分離*
記載なし	2	咽頭拭い液	RSウイルス	
急性胃腸炎	1	糞便	アデノウイルス3型	
感染性胃腸炎	7M	糞便	アデノウイルス3型	

* 遺伝子検査で報告済みの検体を含む。

インフルエンザ(集団事例)検査情報

施設	検査試料数	陽性数	インフルエンザウイルス			その他
			AH1(Aソ連)	AH3(A香港)	B	
小学校(1校)	4	4	4			

ウイルス性胃腸炎(集団事例)検査情報

検査区分	検査試料数	陽性数	ノロウイルス		ロタウイルス	その他
			G I	G II		
施設内感染疑いまたは食中毒等	304	50*	2	49		

* 1件は、G I・G II同時検出

定点医療機関・保健所からのコメント

定点医療機関からのインフルエンザ情報を表にまとめました。

管轄保健所	A型	B型	未検査・不明	管轄保健所	A型	B型	未検査・不明
文京	15	1		品川区	7		
	26				9		4***
台東	17			中野区	14		
墨田区	30				62		
大田区*	28	1		西多摩	117	1	
	26				20		
	11			八王子	30		
	18			南多摩	34		7
	48	1**					

* 性感染症定点から「インフルエンザ20名」のコメント有り。

** A型も陽性。

*** 家族がA型陽性。

全数把握対象疾患 患者報告数 2006年5週

分類	疾病名	東京都分(報告週)					全国分(診断週)	
		2週	3週	4週	5週	年累計	5週	年累計
一類	エボラ出血熱							
	クリミア・コンゴ出血熱							
	重症急性呼吸器症候群						()	()
	痘そう						()	()
	ペスト							
	マールブルグ病							
	ラッサ熱							
二類	急性灰白髄炎							
	コレラ						1	4
	細菌性赤痢	2	1			3	6	37
	ジフテリア							
	腸チフス		2			3	1	5
	パラチフス							
三類	腸管出血性大腸菌感染症	1	3			4	4	45
四類	E型肝炎						(4)	(6)
	ウエストナイル熱						()	()
	A型肝炎	1	1	1	1	4	(3)	(20)
	エキノコックス症							5
	黄熱							
	オウム病	1				1		3
	回帰熱							
	Q熱							
	狂犬病							
	高病原性鳥インフルエンザ						()	()
	コクシジオイデス症							
	サル痘						()	()
	腎症候性出血熱							
	炭疽							
	つつが虫病							9
	デング熱							2
	ニバウイルス感染症						()	()
	日本紅斑熱							
	日本脳炎							
	ハンタウイルス肺症候群							
	Bウイルス病							
	ブルセラ症							
	発しんチフス							
ボツリヌス症						()	()	
マラリア		2			4		4	
野兔症						()	()	
ライム病								
リッサウイルス感染症						()	()	
レジオネラ症		1	1		2	7	29	
レプトスピラ症						()	()	
五類 (全数届出)	アメーバ赤痢	2	2	2	5	12	8	38
	ウイルス性肝炎(A型・E型を除く)			2	1	3	1	20
	急性脳炎			2		2	(3)	(16)
	クリプトスポリジウム症							1
	クロイツフェルト・ヤコブ病	1		2		3	2	18
	劇症型溶血性レンサ球菌感染症		1			2	1	11
	後天性免疫不全症候群	12	10	10	6	38	10	75
	ジアルジア症		1			1		7
	髄膜炎菌性髄膜炎							1
	先天性風しん症候群							
	梅毒	1	1	3	4	10	5	42
	破傷風							2
	バンコマイシン耐性黄色ブドウ球菌感染症							
バンコマイシン耐性腸球菌感染症	1				1		2	

2006/02/10集計

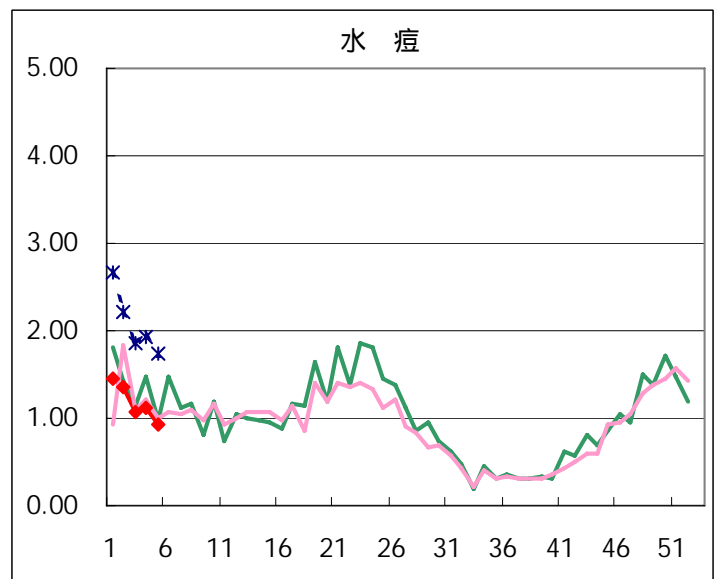
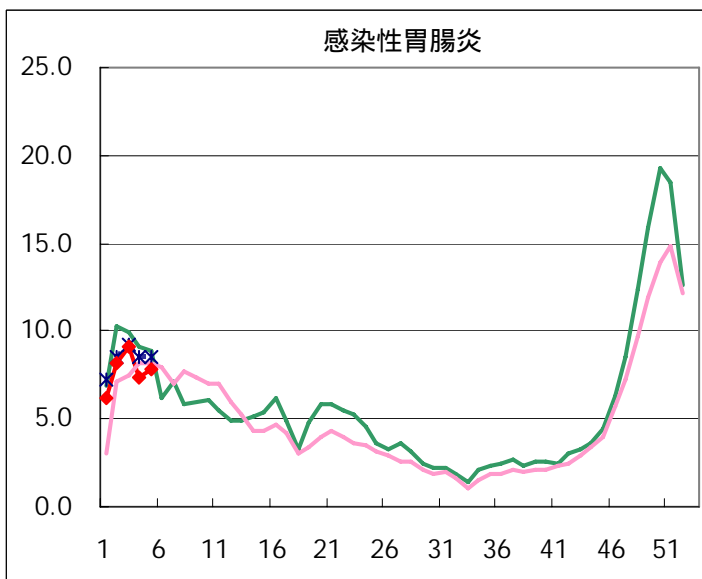
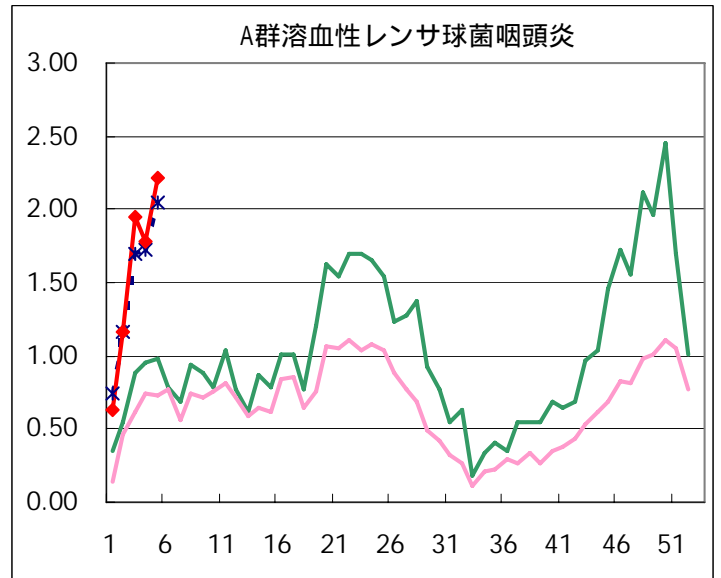
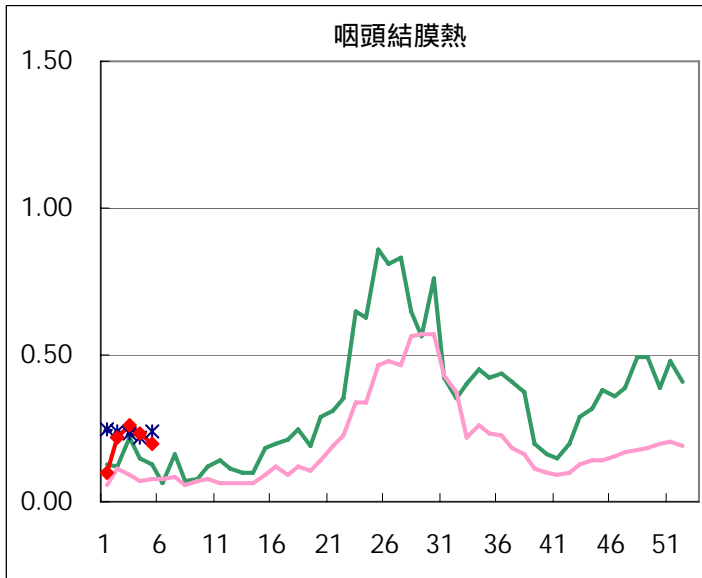
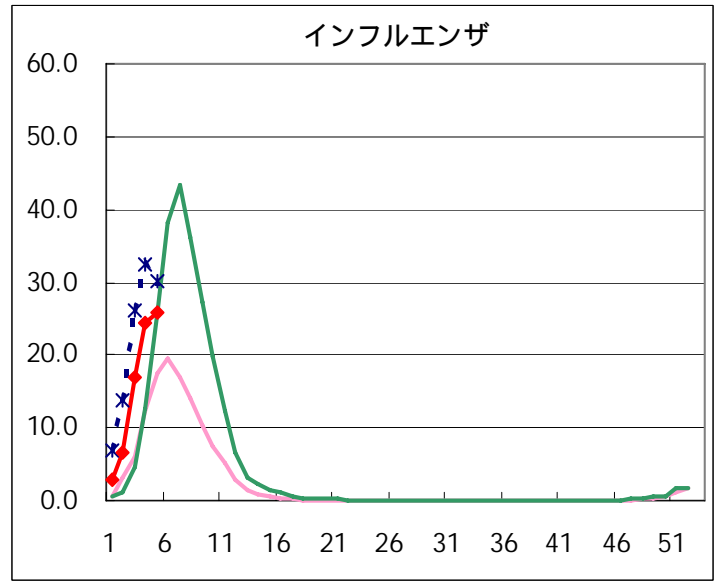
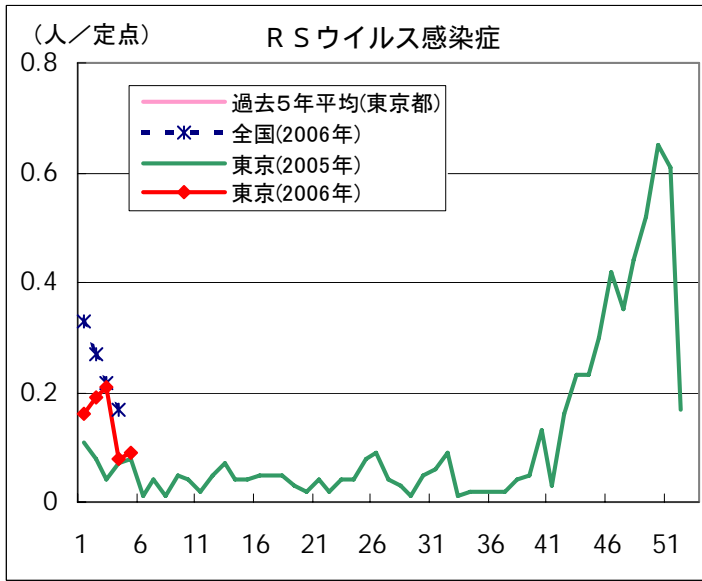
(カッコ内の数値は4週分)

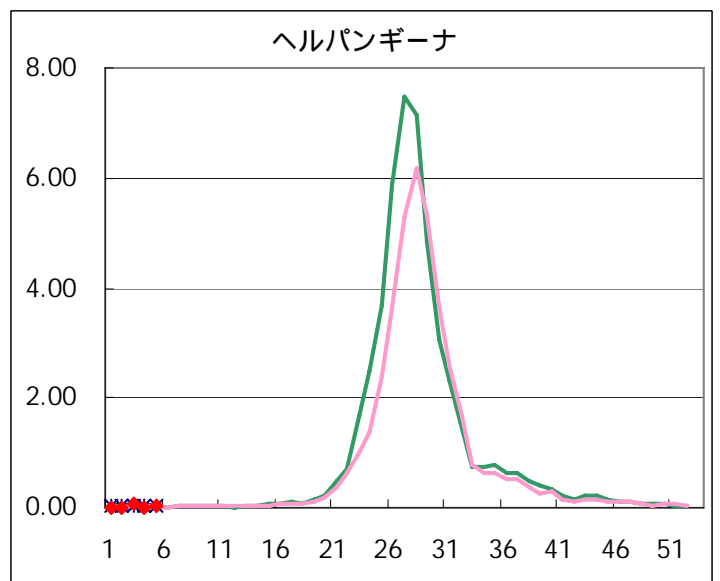
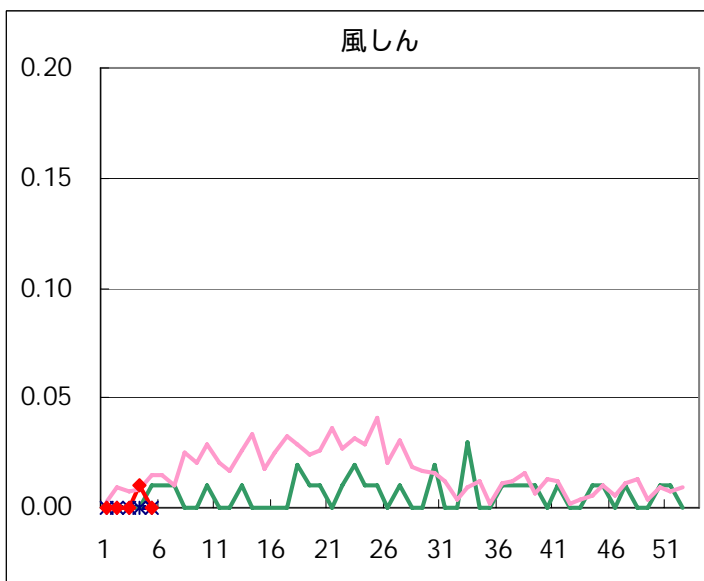
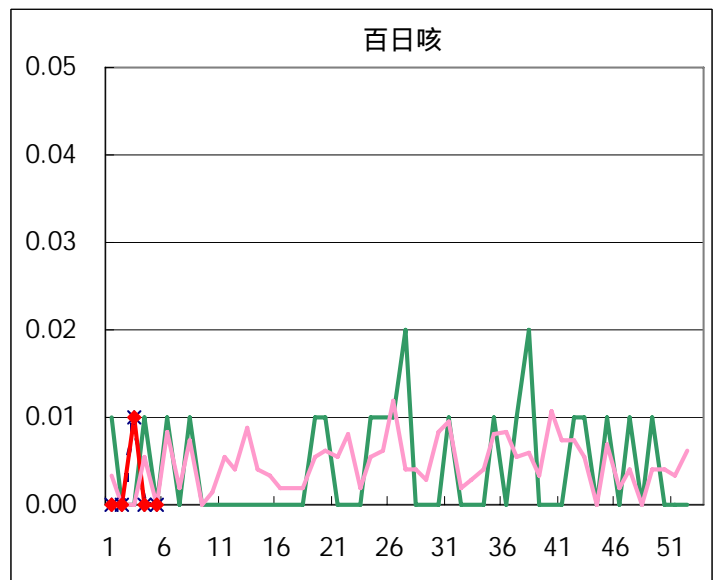
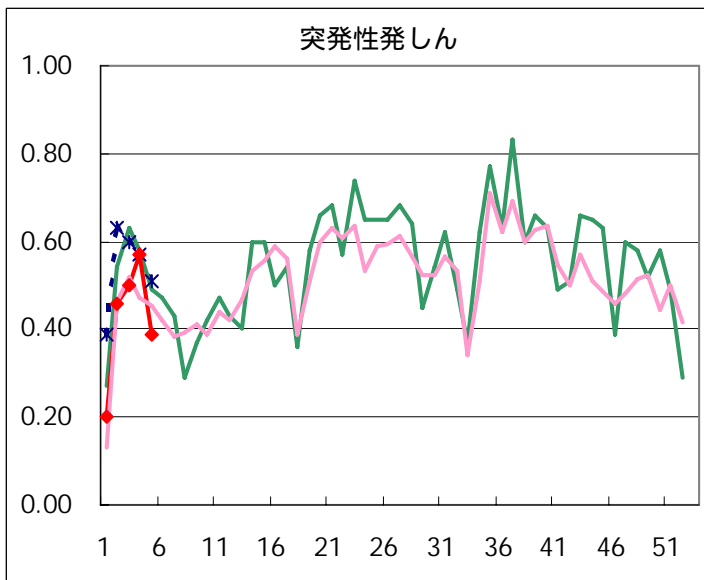
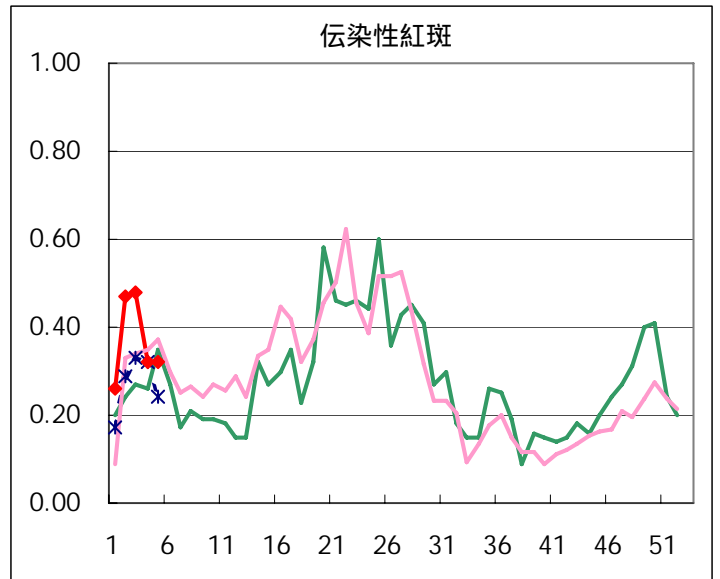
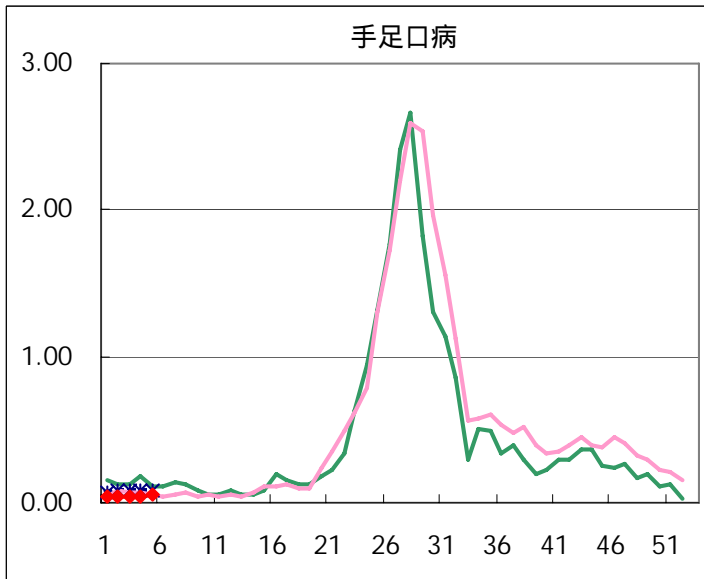
五類定点把握対象疾患 患者報告数【男女別】 2006年5週

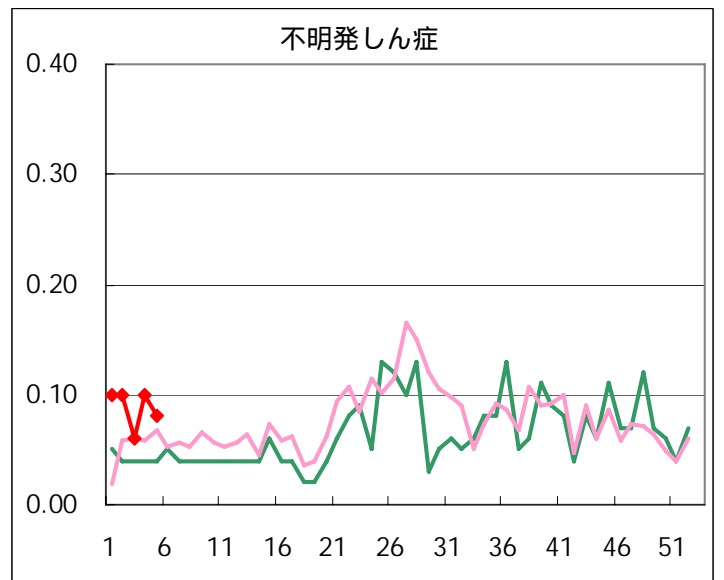
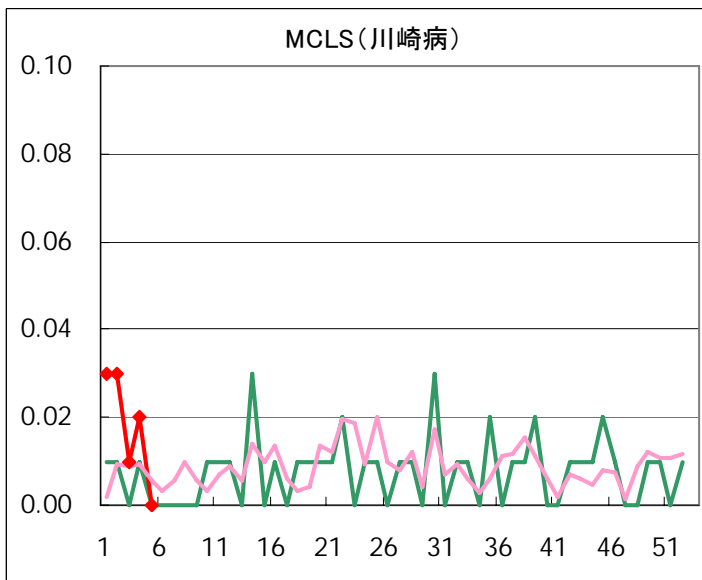
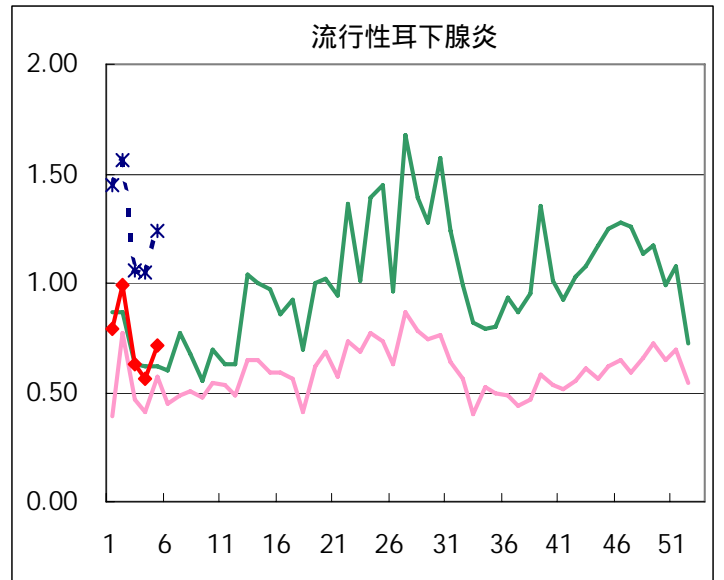
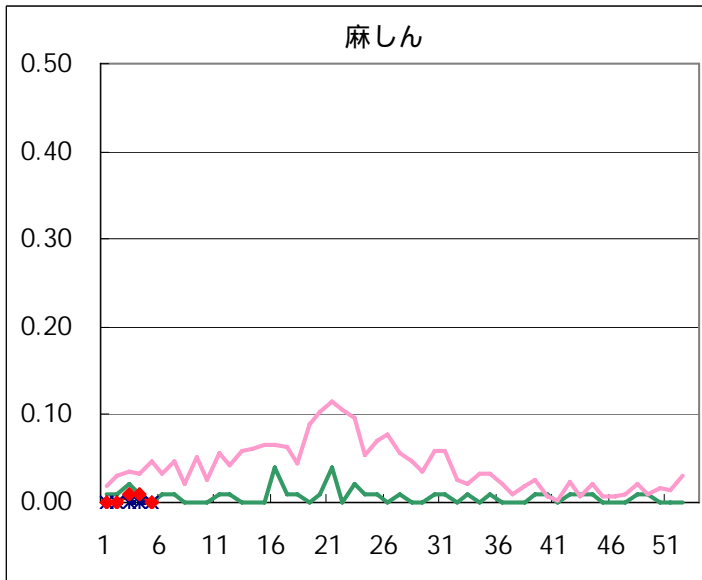
疾病名	性	2006年				4週合計	年累計
		2	3	4	5		
RSウイルス感染症	男	17	19	9	8	53	63
	女	10	12	5	5	32	45
インフルエンザ	男	585	1,519	2,195	2,301	6,600	6,861
	女	604	1,476	2,159	2,298	6,537	6,790
咽頭結膜熱	男	13	19	15	14	61	72
	女	18	18	17	15	68	71
A群溶血性レンサ球菌咽頭炎	男	74	145	131	167	517	567
	女	92	132	122	148	494	534
感染性胃腸炎	男	562	638	538	564	2,302	2,732
	女	597	654	503	545	2,299	2,746
水痘	男	99	86	79	71	335	426
	女	92	66	81	63	302	419
手足口病	男	3	3	5	4	15	18
	女	3	3	1	5	12	15
伝染性紅斑	男	31	37	26	21	115	137
	女	36	31	20	24	111	126
突発性発しん	男	36	40	45	30	151	164
	女	30	31	36	26	123	139
百日咳	男						
	女		1			1	1
風しん	男			1		1	1
	女			1		1	1
ヘルパンギーナ	男		3	2	1	6	7
	女		5		2	7	8
麻しん(成人麻しんを除く)	男		1	2		3	3
	女						
流行性耳下腺炎	男	65	45	47	71	228	279
	女	76	44	33	30	183	244
不明発しん症	男	9	4	7	7	27	33
	女	5	4	7	4	20	28
MCLS	男	3	2	2		7	8
	女	1		1		2	5
急性出血性結膜炎	男						
	女						
流行性角結膜炎	男	8	3	2	3	16	20
	女	1	3	2	5	11	13
細菌性髄膜炎	男	1				1	1
	女						
無菌性髄膜炎	男	1				1	1
	女						
マイコプラズマ肺炎	男	3	2	3		8	9
	女			1		1	2
クラミジア肺炎(オウム病を除く)	男						
	女						
成人麻しん	男						
	女						

五類定点把握対象疾患 患者報告数【推移グラフ】 2006年5週現在

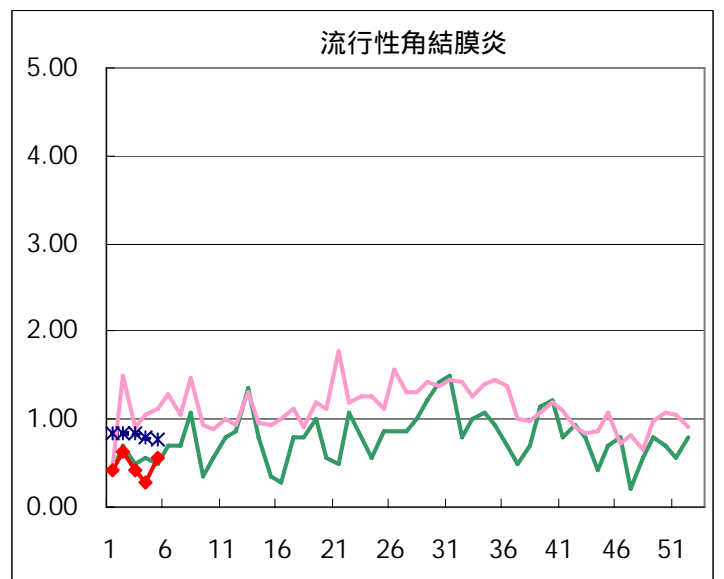
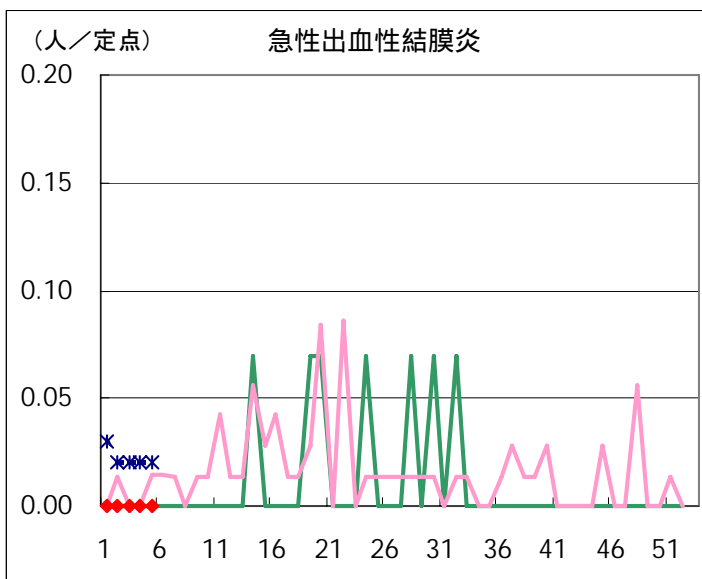
◆ 小児科・インフルエンザ定点



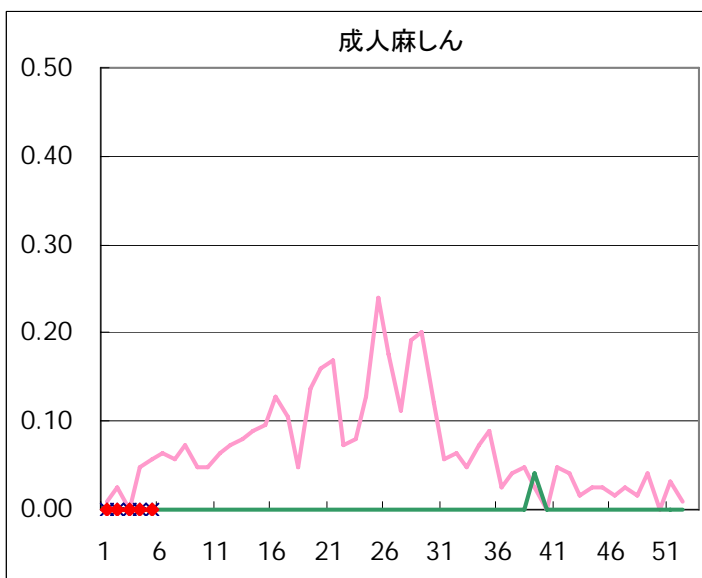
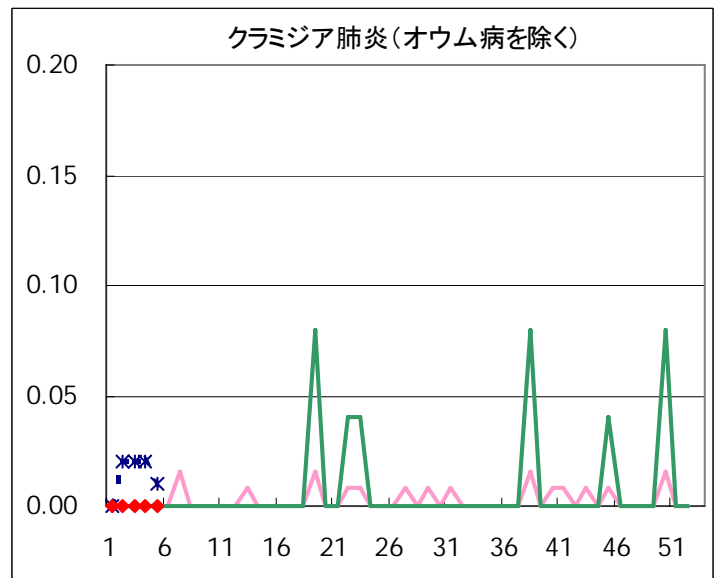
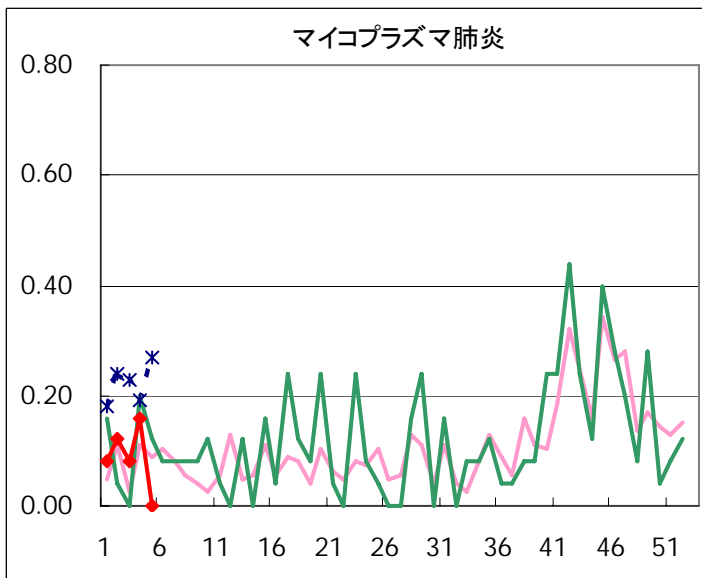
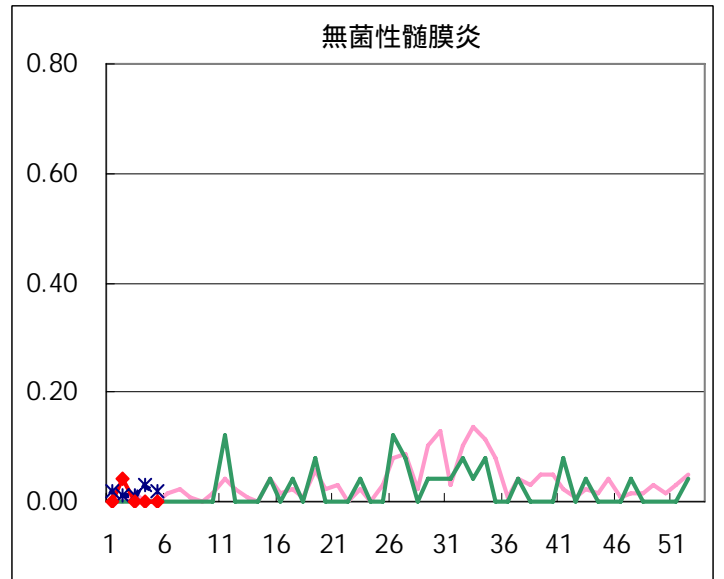
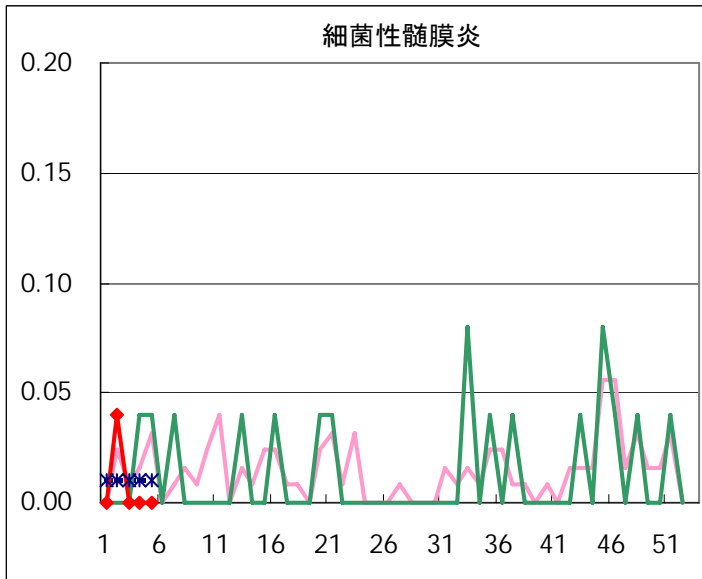




◆ 眼科定点



◆ 基幹定点



疾患別の定点医療機関数(週単位報告分)		
定点種別	疾患	医療機関数
インフルエンザ	インフルエンザ	178
眼科	急性出血性結膜炎	14
	流行性角結膜炎	
基幹	急性脳炎	25
	細菌性髄膜炎	
	無菌性髄膜炎	
	マイコプラズマ肺炎	
	クラミジア肺炎	
	成人麻しん	
小児科	上記を除く疾病	142

五類定点把握対象疾患 患者報告数【保健所別】 2006年5週

	RS ウイルス 感染症	インフルエ ンザ	咽頭 結膜熱	A群溶血性 レンサ球菌 咽頭炎	感染性 胃腸炎	水痘	手足口病	伝染性 紅斑	突発性 発しん	百日咳
千代田		42		1	1					
中央区		80		1	23	1				
みなと	4	74	4	19	34					
新宿区		112		3	46	2			2	
文京	1	75			9			1		
台東	1	94		11	30	4	1		4	
墨田区	1	117		10	32	1		1	3	
江東区		73	1	9	25	5		1	3	
品川区		117	4	5	54	9		1	1	
目黒区		30		8	15	3			1	
大田区		240	4	40	120	12		6	6	
世田谷		195		11	56	2		2	4	
渋谷区		90		5	47			2		
中野区		157		3	36	5			1	
杉並	1	284		6	60	4		2	2	
池袋		44			5			1		
北区		144		3	28	7	1	2	1	
荒川区		94	2	10	24	2	1		2	
板橋区		115		2	33	3		2	1	
練馬区		294		5	32	12	3	4	4	
足立		73		5	14	4		2		
葛飾区		195		14	34	8		7	3	
江戸川		220	8	48	28	3			1	
西多摩		347	1	11	42	6	1		3	
八王子		95		22	20	6		4	3	
南多摩		95		5	21	2	1		4	
町田	1	154		9	55	10		1		
多摩立川		163		1	30	1				
多摩府中		330		12	67	11	1	1	4	
多摩小平	4	429	5	29	88	11		5	3	
島しょ		27		7						

東京都合計	13	4,599	29	315	1,109	134	9	45	56	-
定点当り報告数	0.09	25.84	0.20	2.22	7.81	0.94	0.06	0.32	0.39	-

五類定点把握対象疾患 患者報告数【保健所別】 2006年5週

	風しん	ヘルパン ギーナ	麻疹 (成人麻疹 を除く)	流行性 耳下腺炎	急性出血 性結膜炎	流行性 角結膜炎	不明 発しん症	MCLS	合計
千代田									44
中央区									105
みなと				6					141
新宿区				1		3	2		171
文京				2		1			89
台東				1					146
墨田区				2					167
江東区		1		6		1			125
品川区				2					193
目黒区									57
大田区		1		4			1		434
世田谷				5					275
渋谷区				1					145
中野区				4					206
杉並				2					361
池袋				1					51
北区				5					191
荒川区				7		2			144
板橋区							1		157
練馬区				1					355
足立		1		1					100
葛飾区				8			2		271
江戸川				1					309
西多摩				6					417
八王子				5			3		158
南多摩				7					135
町田				2		1	1		234
多摩立川				1					196
多摩府中				9			1		436
多摩小平				11					585
島しょ									34

東京都合計	-	3	-	101	-	8	11	-	6,432
定点当り報告数	-	0.02	-	0.71	-	0.57	0.08	-	

五類定点把握対象疾患 患者報告数【保健所別・定点当たり】 2006年5週

	RS ウイルス 感染症	インフルエ ンザ	咽頭 結膜熱	A群溶血性 レンサ球菌 咽頭炎	感染性 胃腸炎	水痘	手足口病	伝染性 紅斑	突発性 発しん	百日咳
千代田		8.40		0.25	0.25					
中央区		20.00		0.33	7.67	0.33				
みなと	0.67	10.57	0.67	3.17	5.67					
新宿区		16.00		0.50	7.67	0.33			0.33	
文京	0.33	18.75			3.00			0.33		
台東	0.33	23.50		3.67	10.00	1.33	0.33		1.33	
墨田区	0.33	29.25		3.33	10.67	0.33		0.33	1.00	
江東区		18.25	0.33	3.00	8.33	1.67		0.33	1.00	
品川区		16.71	0.67	0.83	9.00	1.50		0.17	0.17	
目黒区		7.50		2.67	5.00	1.00			0.33	
大田区		24.00	0.44	4.44	13.33	1.33		0.67	0.67	
世田谷		21.67		1.38	7.00	0.25		0.25	0.50	
渋谷区		18.00		1.25	11.75			0.50		
中野区		22.43		0.50	6.00	0.83			0.17	
杉並	0.17	40.57		1.00	10.00	0.67		0.33	0.33	
池袋		7.33			1.00			0.20		
北区		28.80		0.75	7.00	1.75	0.25	0.50	0.25	
荒川区		31.33	1.00	5.00	12.00	1.00	0.50		1.00	
板橋区		16.43		0.33	5.50	0.50		0.33	0.17	
練馬区		49.00		1.00	6.40	2.40	0.60	0.80	0.80	
足立		14.60		1.25	3.50	1.00		0.50		
葛飾区		39.00		3.50	8.50	2.00		1.75	0.75	
江戸川		44.00	2.00	12.00	7.00	0.75			0.25	
西多摩		49.57	0.20	2.20	8.40	1.20	0.20		0.60	
八王子		31.67		11.00	10.00	3.00		2.00	1.50	
南多摩		23.75		1.67	7.00	0.67	0.33		1.33	
町田	0.50	51.33		4.50	27.50	5.00		0.50		
多摩立川		20.38		0.17	5.00	0.17				
多摩府中		25.38		1.20	6.70	1.10	0.10	0.10	0.40	
多摩小平	0.67	53.63	0.83	4.83	14.67	1.83		0.83	0.50	
島しょ		13.50		7.00						

東京都合計	13	4,599	29	315	1,109	134	9	45	56	-
定点当り報告数	0.09	25.84	0.20	2.22	7.81	0.94	0.06	0.32	0.39	-

五類定点把握対象疾患 患者報告数【保健所別・定点当たり】 2006年5週

	風しん	ヘルパン ギーナ	麻疹 (成人麻疹 を除く)	流行性 耳下腺炎	急性出血 性結膜炎	流行性 角結膜炎	不明 発しん症	MCLS
千代田								
中央区								
みなと				1.00				
新宿区				0.17		1.50	0.33	
文京				0.67		1.00		
台東				0.33				
墨田区				0.67				
江東区		0.33		2.00		1.00		
品川区				0.33				
目黒区								
大田区		0.11		0.44			0.11	
世田谷				0.63				
渋谷区				0.25				
中野区				0.67				
杉並				0.33				
池袋				0.20				
北区				1.25				
荒川区				3.50		2.00		
板橋区							0.17	
練馬区				0.20				
足立		0.25		0.25				
葛飾区				2.00			0.50	
江戸川				0.25				
西多摩				1.20				
八王子				2.50			1.50	
南多摩				2.33				
町田				1.00		1.00	0.50	
多摩立川				0.17				
多摩府中				0.90			0.10	
多摩小平				1.83				
島しょ								

東京都合計	-	3	-	101	-	8	11	-
定点当り報告数	-	0.02	-	0.71	-	0.57	0.08	-

五類定点把握対象疾患 患者報告数【年齢階級別】 2006年5週

	RS ウイルス 感染症	インフルエ ンザ	咽頭 結膜熱	A群溶血性 レンサ球菌 咽頭炎	感染性 胃腸炎	水痘	手足口病	伝染性 紅斑	突発性 発しん
～6ヶ月	1	16	1		8	1			
～1歳	5	54			40	2	1		28
1歳	4	220	7	6	115	32	2	3	23
2歳		232	2	11	70	20	2	1	2
3歳	1	289	7	29	76	15	1	5	3
4歳		341	3	45	87	31	2	10	
5歳		361	4	49	95	9	1	6	
6歳		350	2	46	81	5		7	
7歳		304		38	65	11		5	
8歳		241	1	26	49	4		4	
9歳		179	1	7	34			2	
10～14歳		517		30	107	2		1	
15～19歳		175		2	46				
20～29歳	2	267	1	26	236	2		1	
30～39歳		465							
40～49歳		289							
50～59歳		145							
60～69歳		96							
70～79歳		44							
80歳以上		14							
合計	13	4,599	29	315	1,109	134	9	45	56
先週比	-1	245	-3	62	68	-26	3	-1	-25

注:小児科定点把握対象疾病のうち、「20～29歳」は「20歳以上」と読み替える。
眼科疾患のうち、「70～79歳」は「70歳以上」と読み替える。

	百日咳	風しん	ヘルパン ギーナ	麻しん (成人麻しん を除く)	流行性 耳下腺炎	急性出血性 結膜炎	流行性 角結膜炎	不明 発しん症	MCLS
～6ヶ月									
～1歳								2	
1歳					3			8	
2歳					10				
3歳					8		1	1	
4歳					22				
5歳			1		15				
6歳					9				
7歳					6				
8歳					7				
9歳					12				
10～14歳			1		4		1		
15～19歳					2				
20～29歳			1		3		3		
30～39歳							1		
40～49歳									
50～59歳							2		
60～69歳									
70～79歳									
80歳以上									
合計	-	-	3	-	101	-	8	11	-
先週比	0	-2	1	-2	21	0	4	-3	-3

注:小児科定点把握対象疾病のうち、「20～29歳」は「20歳以上」と読み替える。
眼科疾患のうち、「70～79歳」は「70歳以上」と読み替える。

病原体・抗体検査情報

週別検出状況 2005年50週～2006年5週

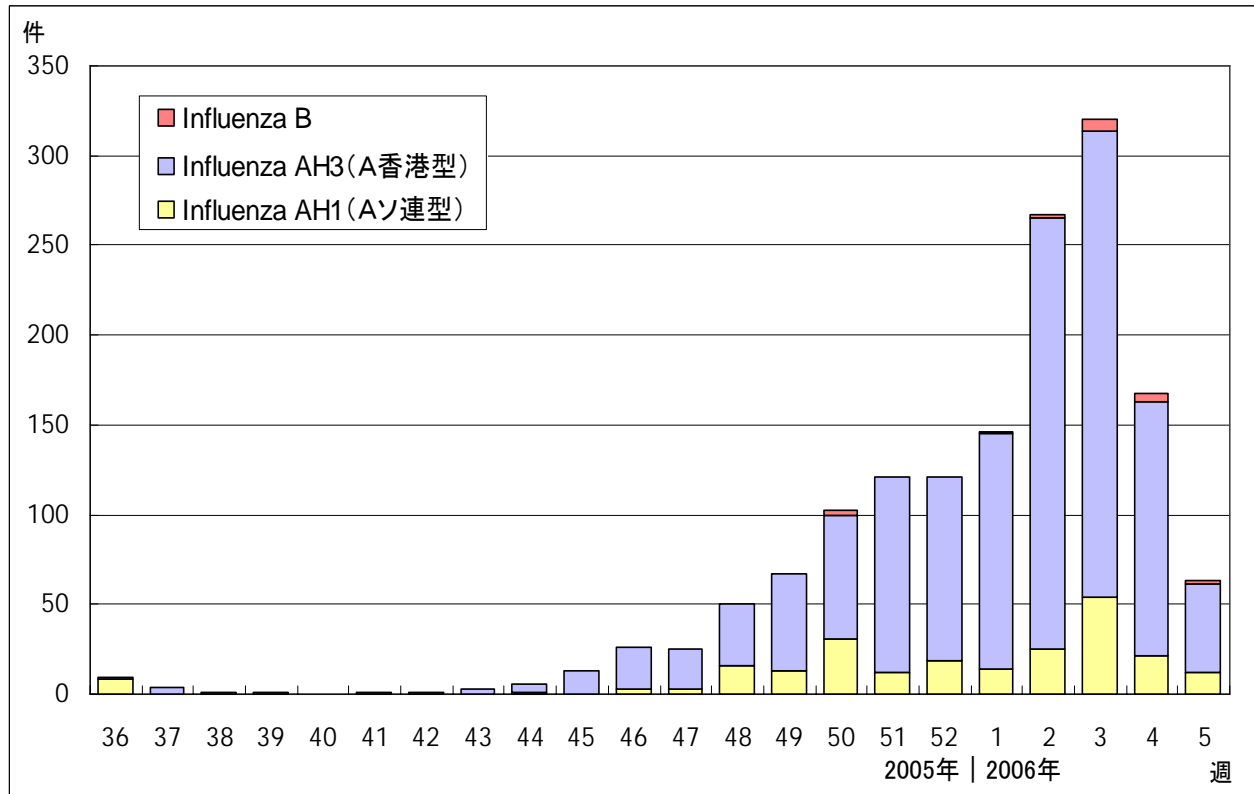
検出病原体・抗体		検体採取週								合計
		2005年			2006年					
		50	51	52	1	2	3	4	5	
ウイルス	アデノ	6	4	4	9	6	9	5	7	50
	ライノ					1		2		3
	ポリオ	2		1	1					4
	コクサッキーA群						3			3
	コクサッキーB群									
	エコー	1		1	1	1				4
	エンテロ71									
	その他のエンテロ	3	1		1					5
	単純ヘルペス					3		1		4
	水痘・帯状疱疹									
	ヘルペス6/7	3		5	4	2	2	2		18
	EB			1		2				3
	サイトメガロ							3		3
	ムンプス	1	1	2	3	1			1	9
	麻疹									
	風しん									
	パルボB19			1				1		2
	RS	3	5	7	9	1	6	6	4	41
	ノロ	85	214	2	46	120	37	103	53	660
	ロタ	1				3	1	1	1	7
インフルエンザAソ連型	3				13	14	4	7	41	
インフルエンザA香港型	5	3	1	2	35	28	69	8	151	
インフルエンザB型										
デング										
その他のウイルス										
細菌	カンピロバクター	1								1
	サルモネラ									
	腸管出血性大腸菌	4				1	3			8
	その他の腸管系病原菌				1	2	1			4
	溶血性レンサ球菌				5	8	2	1		16
	MRSA	4					1			5
	MSSA									
	その他の細菌				2		1			3
その他の病原体								1	1	

臨床診断名別検出結果 2005年50週～2006年5週

臨床診断名 検出病原体	インフル エンザ	上 気 道 炎	下 気 道 炎	感 染 性 胃 腸 炎	無 菌 性 髄 膜 炎	咽 頭 結 膜 熱	A 群 溶 連 菌 咽 頭 炎	流 行 性 角 結 膜 炎	ヘル パン ギー ナ	手 足 口 病	伝 染 性 紅 斑	不 明 発 し ん 症	流 行 性 耳 下 腺 炎	水 痘	麻 し ん	風 し ん	そ の 他	合 計
搬入検体数	351	25	50	1800	7	1			1			14	7		1		138	
アデノ	1	3	10	13	3	1		1	2			2	2				12	50
ライノ		1										1					1	3
ポリオ				4														4
コクサッキーA群								3										3
コクサッキーB群																		
エコー												1					3	4
エンテロ71																		
その他のエンテロ		1	1	1													2	5
単純ヘルペス									1			1					2	4
水痘・帯状疱疹																		
ヘルペス6/7		1	1	3								2					11	18
EB		1											1				1	3
サイトメガロ			1														2	3
ムンプス					2								7					9
麻疹																		
風しん																		
パルボB19																	2	2
RS	5	3	22	1		1						1					8	41
ノロ				659								1						660
ロタ				7														7
インフルエンザAソ連型	40																1	41
インフルエンザA香港型	149	2																151
インフルエンザB型																		
カンピロバクター				1														1
サルモネラ																		
腸管出血性大腸菌				1													7	8
その他の腸管系病原菌				1													3	4
溶血性レンサ球菌				3													13	16
その他の病原体			1														8	9
備考	この表の「その他の病原体」は「週別検出状況」の表にある「デング」「その他のウイルス」「MRSA」「MSSA」「その他の細菌」と「その他の病原体」の合計である。																	

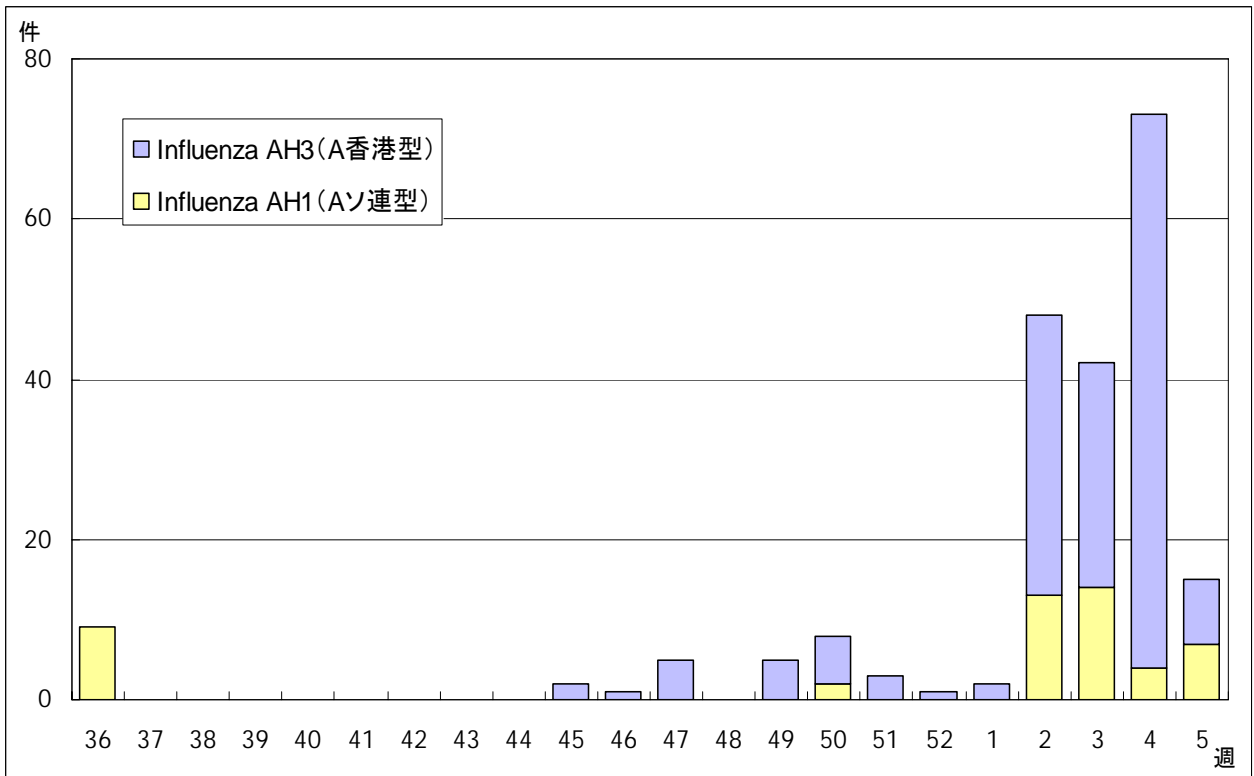
クローズアップ (インフルエンザ)

2005 - 06シーズンのインフルエンザウイルス検出状況 (全国)



IASR 病原微生物検出情報 (2006年2月10日現在報告数)

2005 - 06シーズンのインフルエンザウイルス検出状況 (東京都)



ウイルス研究科・多摩支所微生物研究科