

全数及び定点(週単位報告)把握対象疾患

- 発生動向の概況 《2006年8週》
- 定点医療機関からのコメント
- 全数把握対象疾患 患者報告数
- 五類定点把握対象疾患 患者報告数
 - 男女別
 - 推移グラフ
 - 保健所別
 - 保健所別(定点当たり)
 - 年齢階級別
- 病原体・抗体検査情報
 - 週別検出状況
 - 臨床診断名別検出結果

東京都医師会感染症予防検討委員会

事務局:東京都健康安全研究センター疫学情報室

電話:03-3363-3213(直通)

FAX:03-5332-7365

E-mail: idsc@tokyo-eiken.go.jp

アドレス: idsc.tokyo-eiken.go.jp/



全数及び定点(週単位報告)把握対象疾患

発生動向の概況 《2006年8週》

(全数把握対象疾患)

・今週報告されたブルセラ症例はヤギの乳の喫食が確認されている。レジオネラ症の1症例は公衆浴場の利用が確認されている。HIV、アメーバ赤痢の混合感染症例が報告された。

区分	疾患	報告件数	情報 (検出病原体・血清型・推定感染経路等)	推定感染地
二類	細菌性赤痢	2	ソネ菌	インドネシア、インド
四類	ブルセラ症	1	推定感染経路:経口感染	エジプト
	レジオネラ症	2		国内
五類	アメーバ赤痢	3	推定感染経路:同性間性的接触1件、不明2件	韓国1件、不明2件
	クロイツフェルト・ヤコブ病	1	孤発性・ほぼ確実・臨床決定 推定感染経路:不明	不明
	HIV感染症	8	無症候性キャリア5件、AIDS2件、その他1件 推定感染経路:異性間性的接触2件、同性間性的接触5件、異性間/同性間性的接触1件	国内5件、韓国1件、不明2件
	梅毒	1	早期顕症梅毒 I 期 推定感染経路:異性間性的接触	国内

(推定される感染経路及び感染地は医師の届出によるものである。)

(定点把握対象疾患 -小児科・インフルエンザ・眼科・基幹定点-)

・インフルエンザは前週に続き減少した。定点あたり8.72人で、流行注意報レベルを下回った。A群溶血性レンサ球菌咽頭炎の報告数が、依然として高い値で推移している。

(検査情報)

臨床診断名	患者年齢	検査試料	検出病原体	検査法
インフルエンザ		鼻汁3件	インフルエンザウイルスAソ連(AH1)型	遺伝子
インフルエンザ		鼻汁2件	インフルエンザウイルスA香港(AH3)型	
インフルエンザ		キット抽出液*17件	インフルエンザウイルスAソ連(AH1)型	
インフルエンザ		キット抽出液*9件	インフルエンザウイルスA香港(AH3)型	
インフルエンザ	7	咽頭拭い液	インフルエンザウイルスAソ連(AH1)型	
咽頭炎	3	咽頭拭い液	インフルエンザウイルスAソ連(AH1)型	
急性気管支炎	2M	咽頭拭い液	RSウイルス	
気管支炎	2	咽頭拭い液	RSウイルス	
RSウイルス感染症	1	咽頭拭い液	RSウイルス、アデノウイルス	
細気管支炎	不明	咽頭拭い液	アデノウイルス、ライノウイルス	
急性気管支炎、または細気管支炎	1	咽頭拭い液	アデノウイルス	
アデノウイルス咽頭炎	3	咽頭拭い液	アデノウイルス	
アデノウイルス疑い	7M	咽頭拭い液	アデノウイルス	
扁桃炎疑い	1	咽頭拭い液	アデノウイルス	
気管支喘息	10M	咽頭拭い液	RSウイルス	
気管支喘息	1	咽頭拭い液	ライノウイルス	
気管支喘息	6M	咽頭拭い液	インフルエンザウイルスA香港(AH3)型	
熱性けいれん	11M	咽頭拭い液	インフルエンザウイルスA香港(AH3)型、ヒトヘルペスウイルス6型、7型	
川崎病疑い、上気道炎	9M	咽頭拭い液	サイトメガロウイルス	
尿路感染症、突発性発疹	8M	咽頭拭い液	サイトメガロウイルス、ポリオウイルス1型	

臨床診断名	患者年齢	検査試料	検出病原体	検査法
ムンプス疑い	6	咽頭拭い液	ライノウイルス	遺伝子
無菌性髄膜炎	45	髄液	ムンプスウイルス、ライノウイルス	
胃腸炎	4M	糞便	アデノウイルス	
嘔吐下痢症	1	糞便	ノロウイルス	
ロタウイルス感染、下痢	1	糞便	エンテロウイルス A群ロタウイルス	抗原
感染性胃腸炎	1	糞便	A群ロタウイルス	
急性胃腸炎	1	糞便	ロタウイルス	
急性胃腸炎	1	糞便	ロタウイルス	
インフルエンザ、発疹	2M	咽頭拭い液	インフルエンザウイルスA香港(AH3)型	** 分離
ヘルパンギーナ	1	咽頭拭い液	単純ヘルペスウイルス1型	
細菌性赤痢#	32	菌株	ソネネ菌	同定

* インフルエンザ迅速診断キット検査後の残り液 ** 遺伝子検査で報告済みの検体を含む
全数把握対象疾患の報告症例からの検体

ウイルス性胃腸炎(集団事例)検査情報

検査区分	検査試料数	陽性数	ノロウイルス		ロタウイルス	その他
			G I	G II		
施設内感染疑いまたは食中毒等	216	94	2	78	14	0

定点医療機関・保健所からのコメント

定点医療機関からのインフルエンザ情報を表にまとめました。

管轄保健所	A型	B型	未検査・不明
文京	7		
	4		
台東	2		
	9		
大田区	4		
	1		
	34	4	1
中野区	13	4*	
	23	3	
練馬区		1**	18
	22	4	
西多摩	3		
南多摩	22		4

* 先週報告の患児と同一家族内発症

** 今シーズン初のB型

全数把握対象疾患 患者報告数 2006年8週

分類	疾病名	東京都分(報告週)					全国分(診断週)	
		5週	6週	7週	8週	年累計	8週	年累計
一類	エボラ出血熱							
	クリミア・コンゴ出血熱							
	重症急性呼吸器症候群						()	()
	痘そう						()	()
	ペスト							
	マールブルグ病							
	ラッサ熱							
二類	急性灰白髄炎							
	コレラ							5
	細菌性赤痢		1	1	2	7	7	61
	ジフテリア							
	腸チフス		1	1		5		9
パラチフス		1			1	1	3	
三類	腸管出血性大腸菌感染症		3	1		8	5	67
四類	E型肝炎						(1)	(9)
	ウエストナイル熱						()	()
	A型肝炎	1	1			5	(3)	(38)
	エキノкокクス症							5
	黄熱							
	オウム病					1		4
	回帰熱							
	Q熱							
	狂犬病							
	高病原性鳥インフルエンザ						()	()
	コクシジオイデス症							
	サル痘						()	()
	腎症候性出血熱							
	炭疽							
	つつが虫病							12
	デング熱							4
	ニパウイルス感染症						()	()
	日本紅斑熱							
	日本脳炎							
	ハンタウイルス肺症候群							
	Bウイルス病							
ブルセラ症				1	1	1	1	
発しんチフス								
ボツリヌス症						()	()	
マラリア					4		4	
野兔症						()	()	
ライム病								
リッサウイルス感染症						()	()	
レジオネラ症			1	2	5	7	58	
レプトスピラ症						()	()	
五類 (全数届出)	アメーバ赤痢	5	6	2	3	23	6	79
	ウイルス性肝炎(A型・E型を除く)	1				3	1	27
	急性脳炎		1			3	(3)	(36)
	クリプトスポリジウム症							1
	クロイツフェルト・ヤコブ病		1		1	5		24
	劇症型溶血性レンサ球菌感染症					2	1	22
	後天性免疫不全症候群	6	10	10	8	66	10	144
	ジアルジア症					1	1	9
	髄膜炎菌性髄膜炎						1	4
	先天性風しん症候群							
	梅毒	4	1	2	1	14	8	71
	破傷風			1		1		5
	バンコマイシン耐性黄色ブドウ球菌感染症							
バンコマイシン耐性腸球菌感染症					1		6	

2006/03/06集計

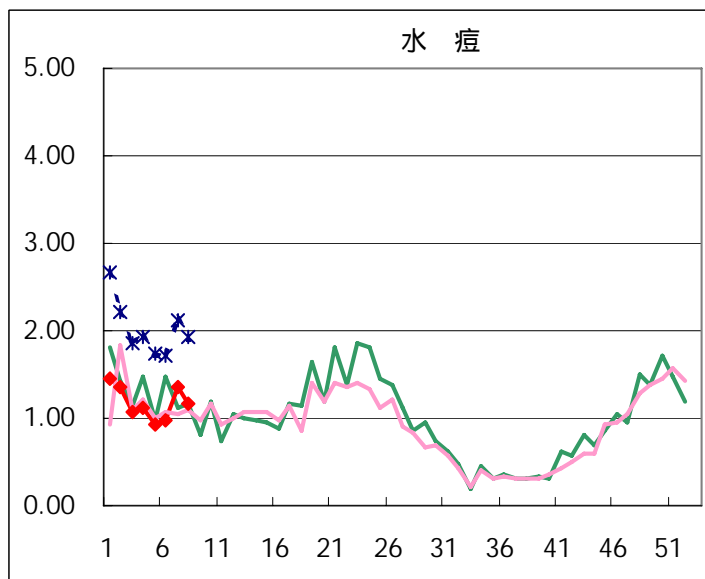
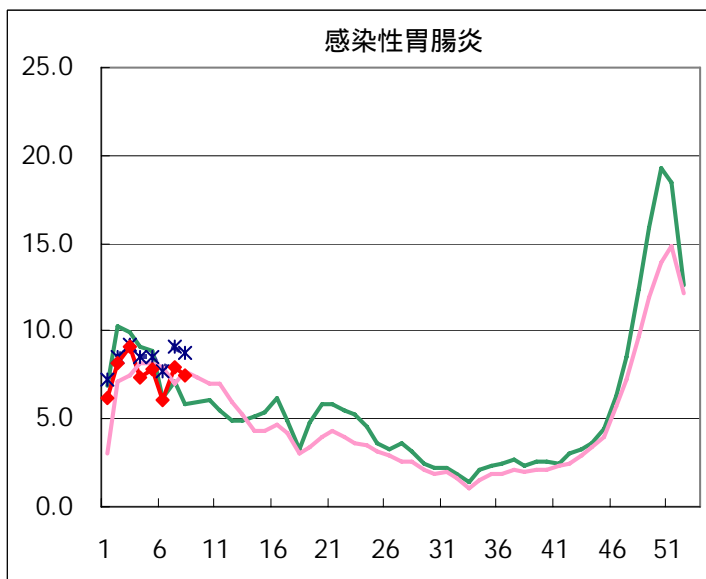
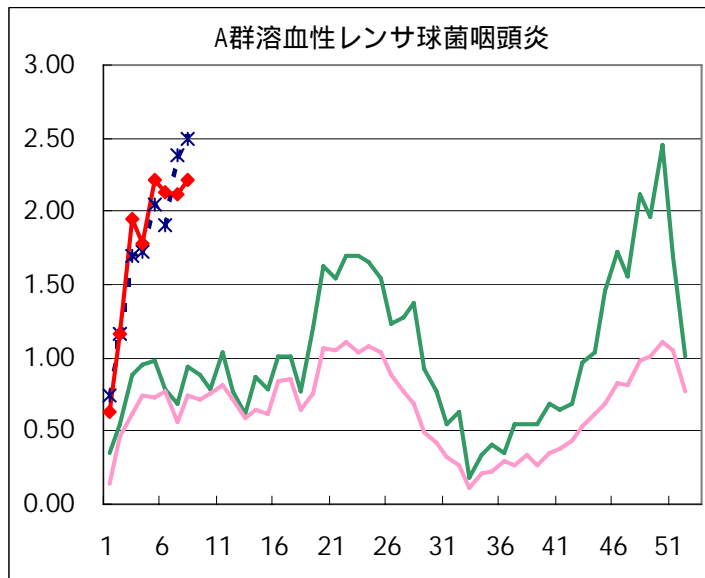
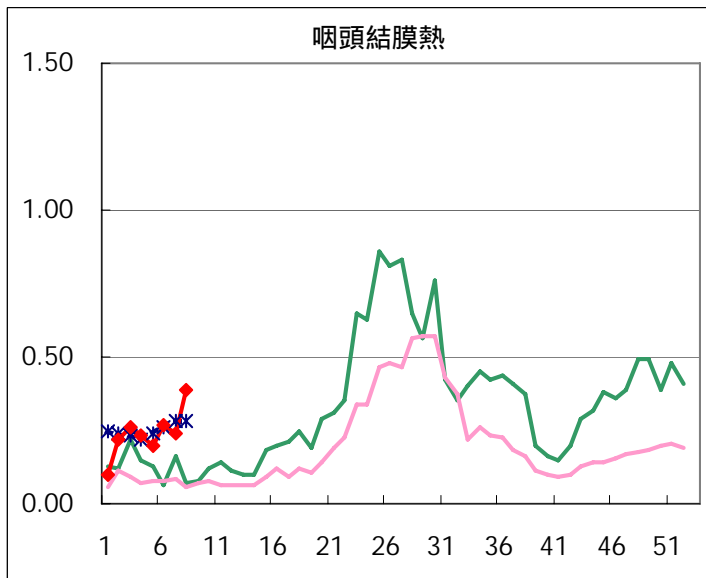
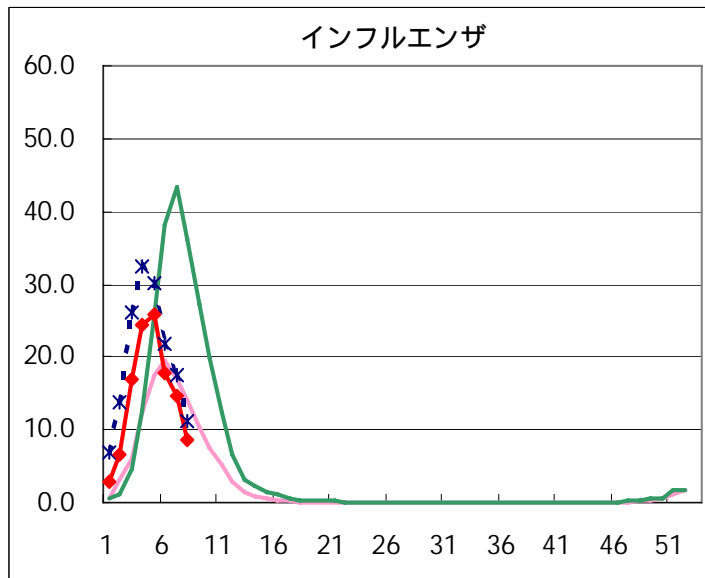
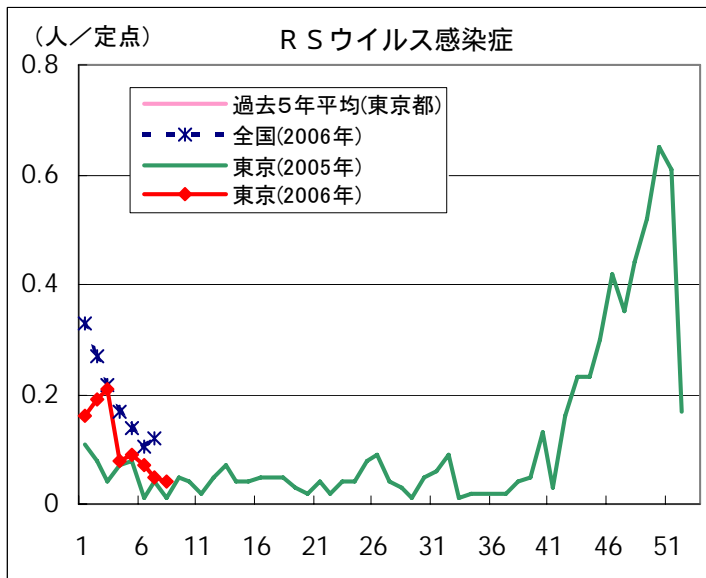
(カッコ内の数値は7週分)

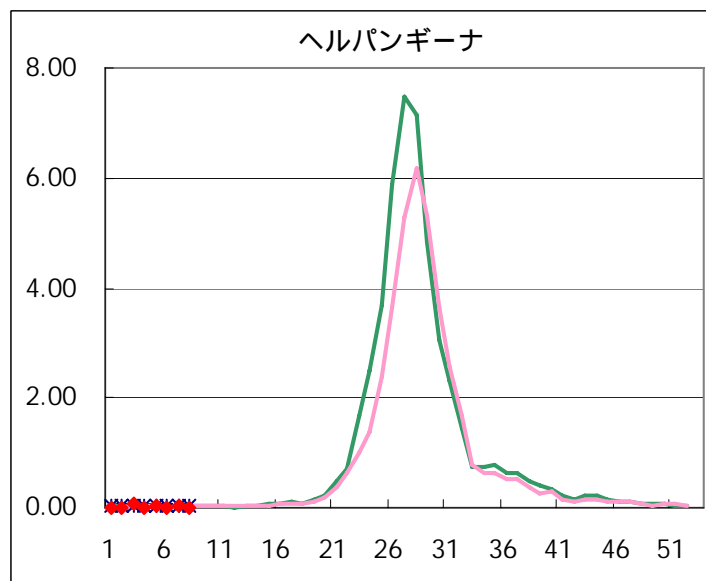
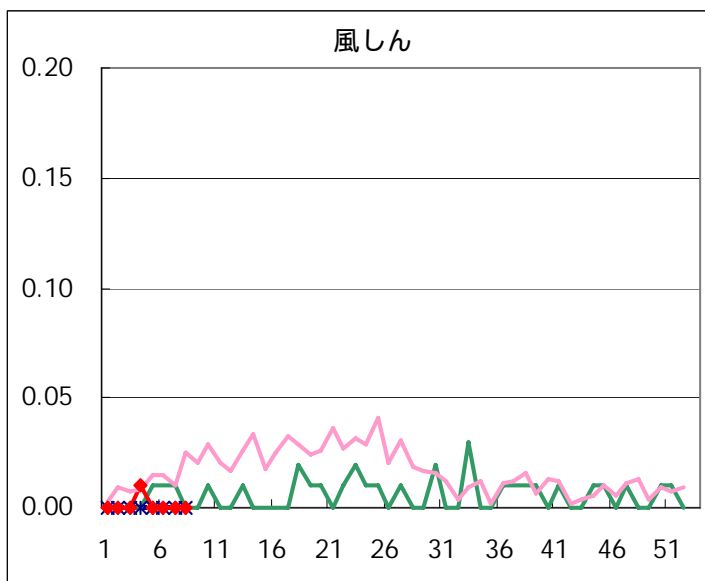
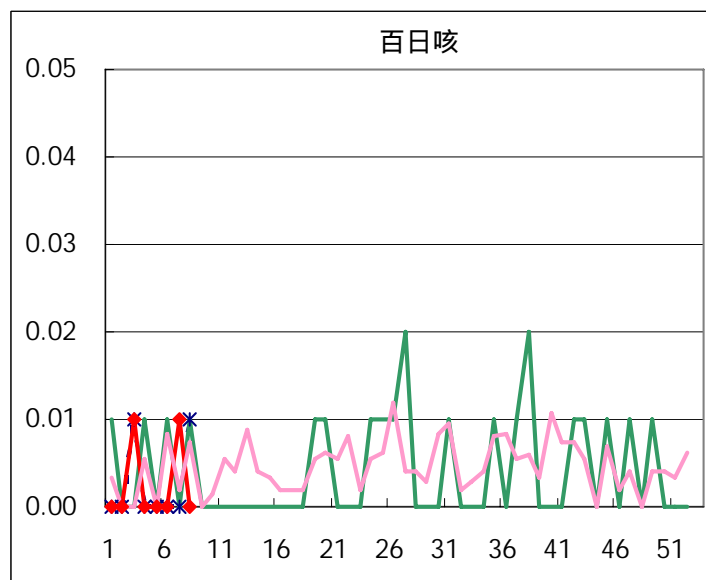
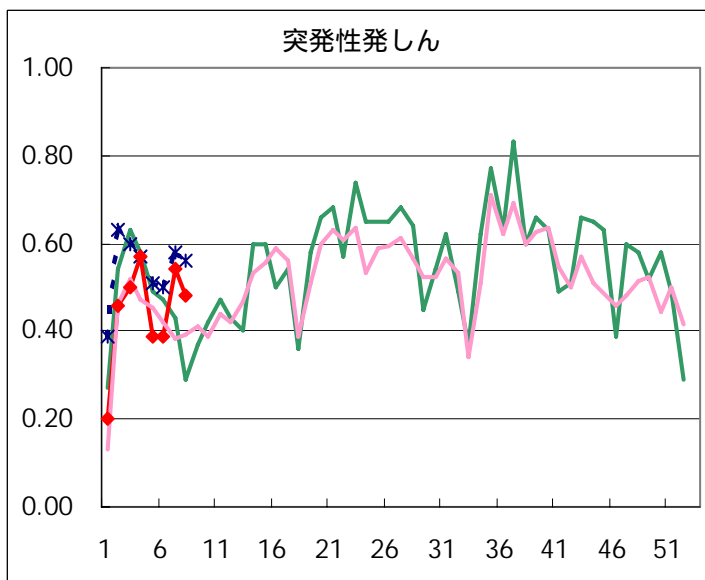
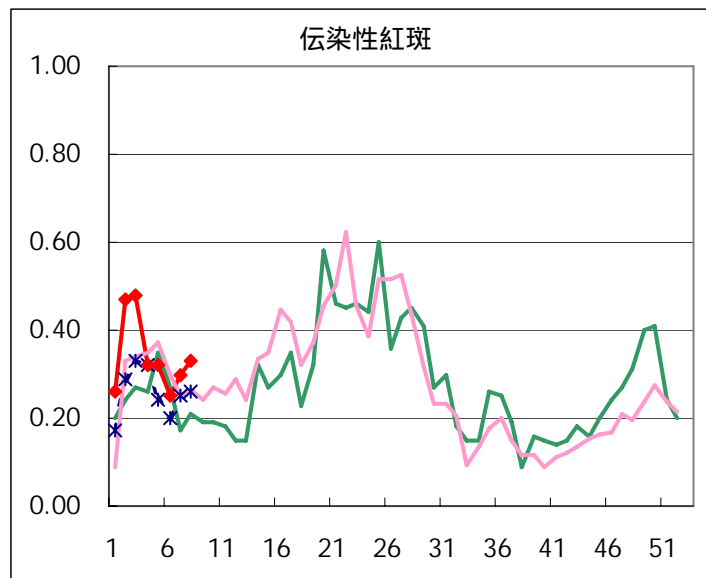
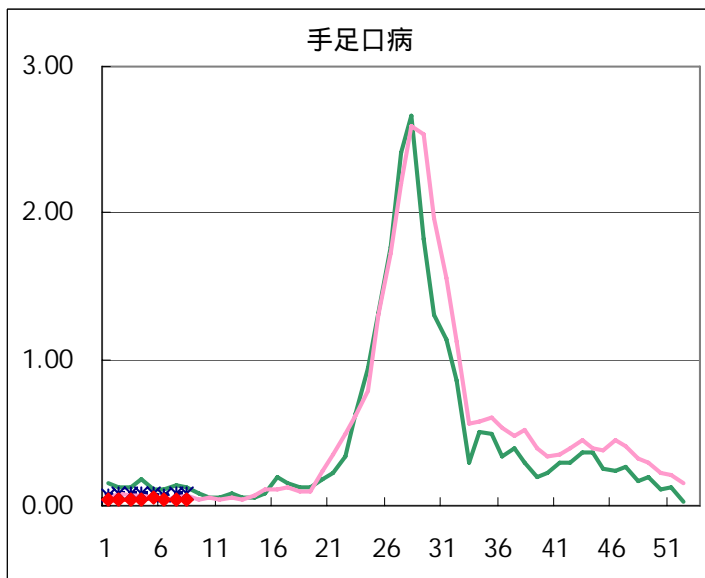
五類定点把握対象疾患 患者報告数【男女別】 2006年8週

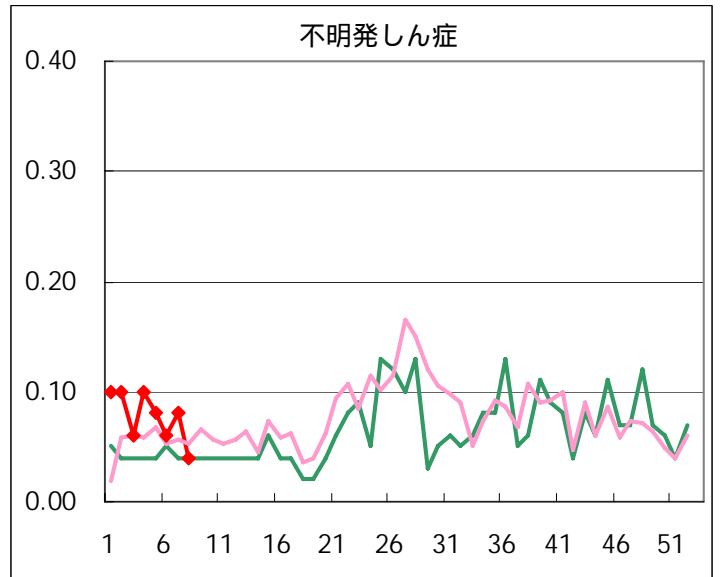
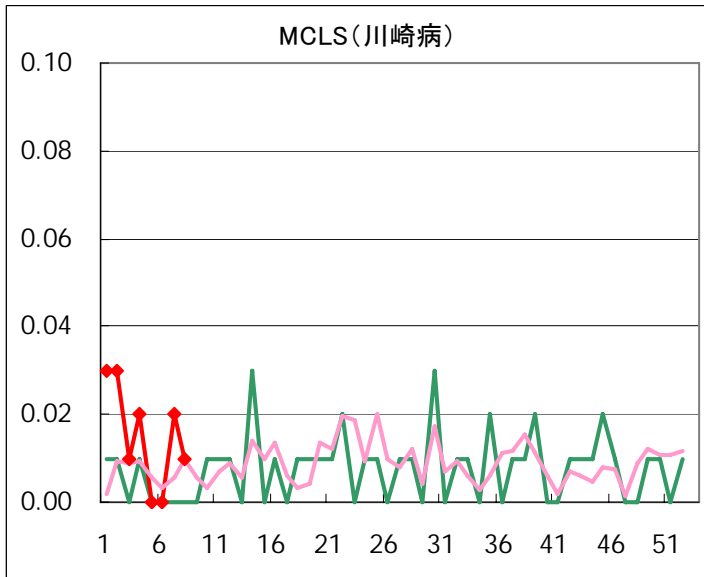
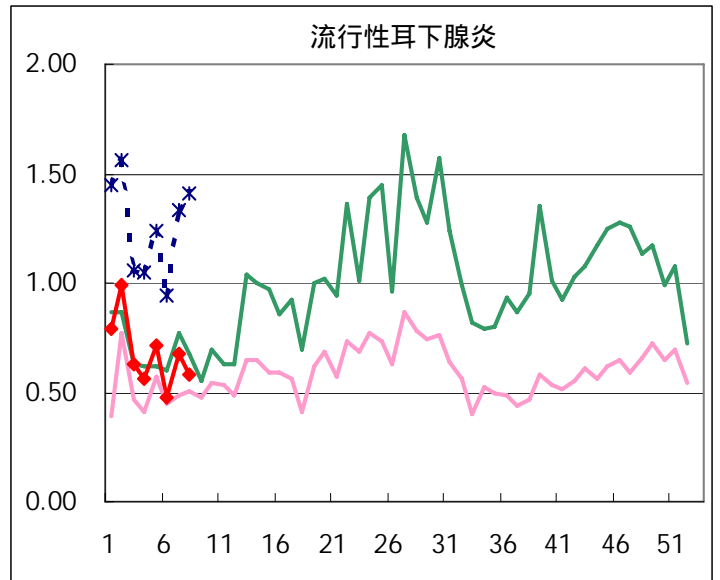
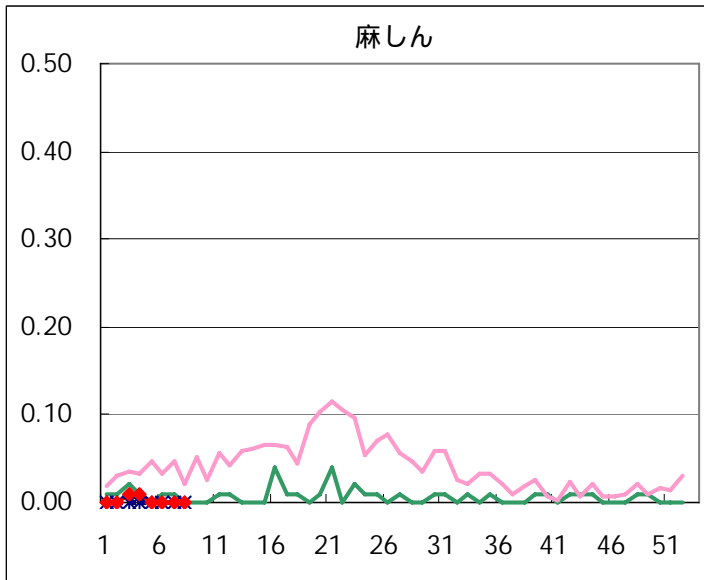
疾病名	性	2006年				4週合計	年累計
		5	6	7	8		
RSウイルス感染症	男	8	4	5	1	18	73
	女	5	6	2	4	17	57
インフルエンザ	男	2,301	1,597	1,302	788	5,988	10,548
	女	2,298	1,566	1,308	764	5,936	10,428
咽頭結膜熱	男	14	16	16	31	77	135
	女	15	22	18	24	79	135
A群溶血性レンサ球菌咽頭炎	男	167	172	140	175	654	1,054
	女	148	131	160	140	579	965
感染性胃腸炎	男	564	451	584	544	2,143	4,311
	女	545	419	536	519	2,019	4,220
水痘	男	71	73	102	85	331	686
	女	63	65	91	80	299	655
手足口病	男	4	3	2	3	12	26
	女	5	2	3	2	12	22
伝染性紅斑	男	21	17	24	24	86	202
	女	24	18	19	23	84	186
突発性発しん	男	30	27	41	32	130	264
	女	26	29	36	36	127	240
百日咳	男						
	女			1		1	2
風しん	男						1
	女						1
ヘルパンギーナ	男	1		4	1	6	12
	女	2		3	1	6	12
麻しん(成人麻しんを除く)	男						3
	女						
流行性耳下腺炎	男	71	34	50	41	196	404
	女	30	34	46	42	152	366
不明発しん症	男	7	5	6	5	23	49
	女	4	3	5	1	13	37
MCLS	男			1		1	9
	女			2	1	3	8
急性出血性結膜炎	男						
	女						
流行性角結膜炎	男	3	2	1	4	10	27
	女	5	2		1	8	16
細菌性髄膜炎	男				1	1	2
	女						
無菌性髄膜炎	男						1
	女				1	1	1
マイコプラズマ肺炎	男						9
	女		1			1	3
クラミジア肺炎(オウム病を除く)	男						
	女						
成人麻しん	男						
	女						

五類定点把握対象疾患 患者報告数【推移グラフ】 2006年8週現在

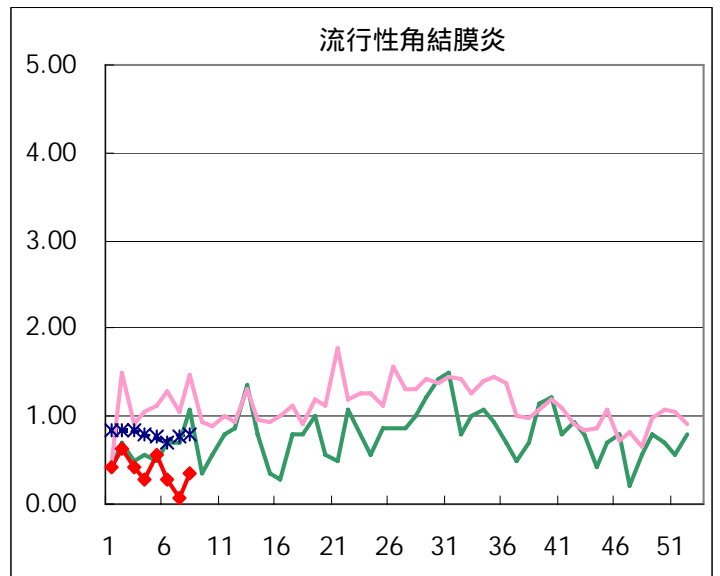
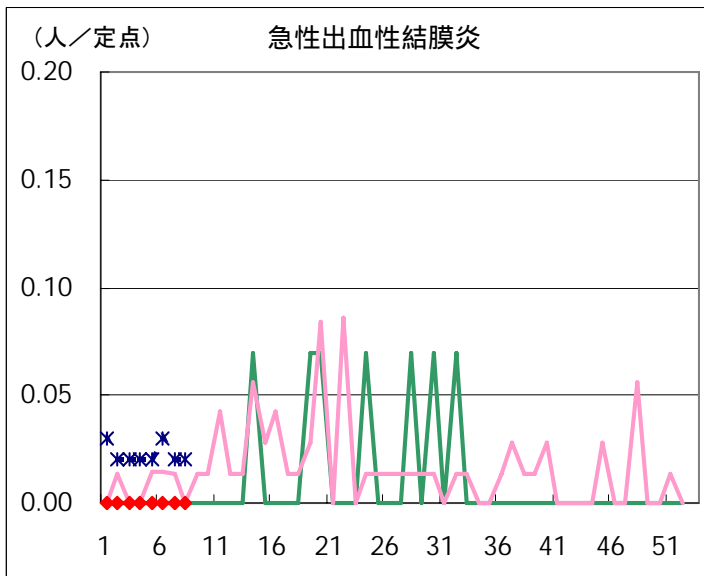
◆ 小児科・インフルエンザ定点



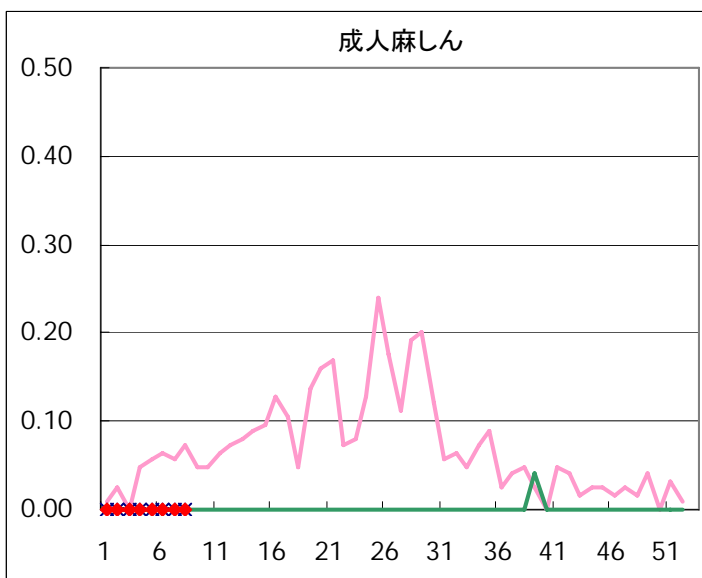
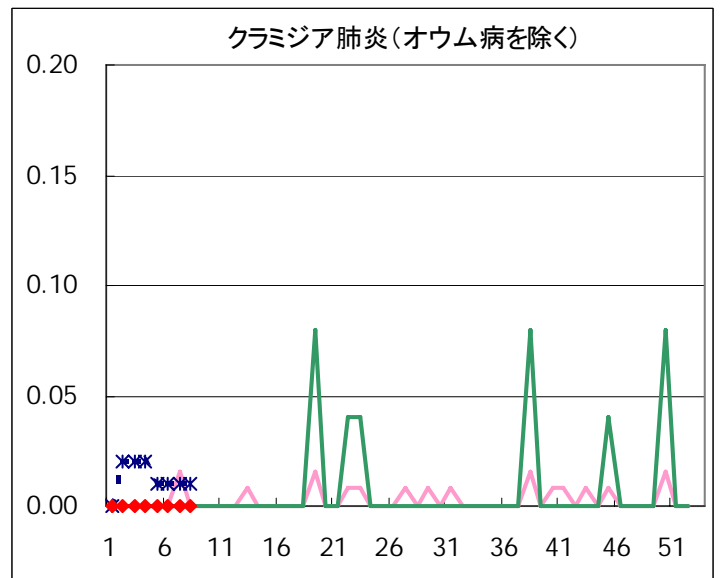
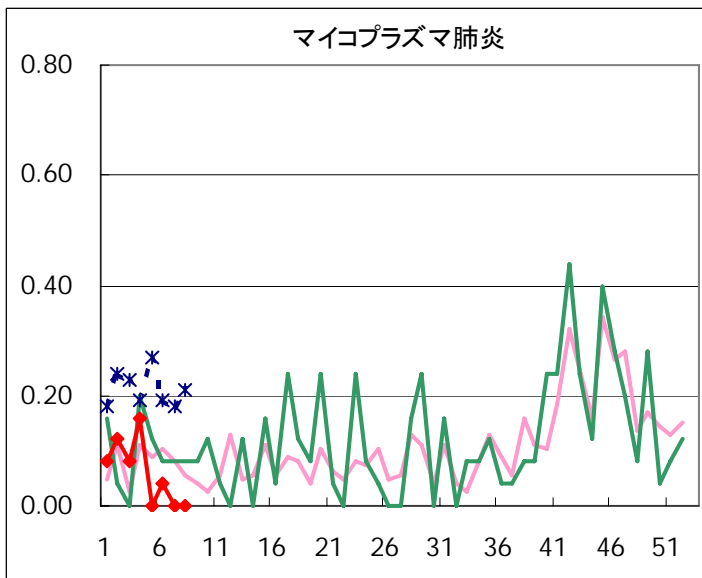
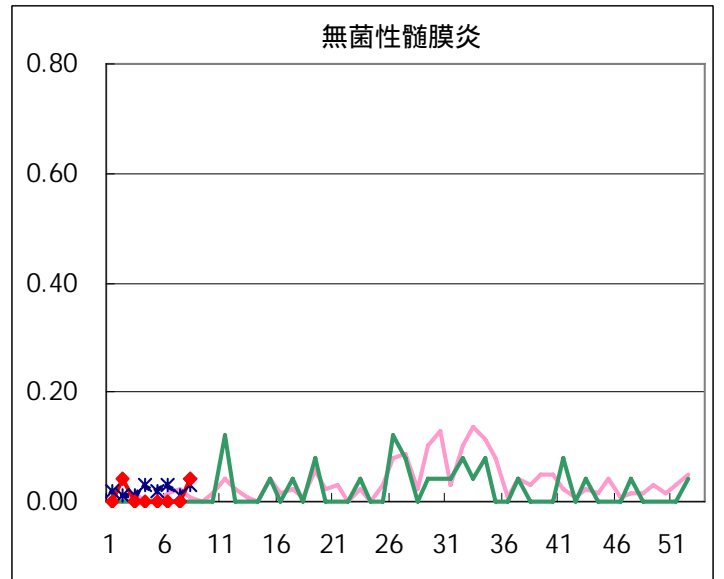
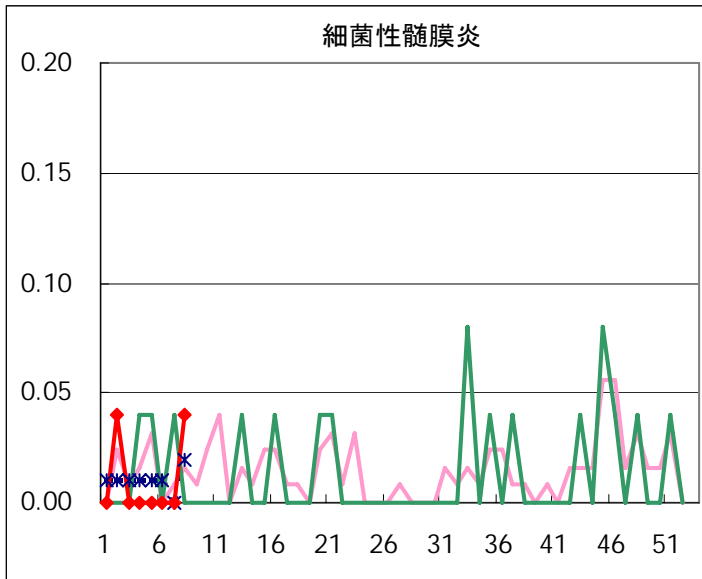




◆ 眼科定点



◆ 基幹定点



疾患別の定点医療機関数(週単位報告分)		
定点種別	疾患	医療機関数
インフルエンザ	インフルエンザ	178
眼科	急性出血性結膜炎	14
	流行性角結膜炎	
基幹	急性脳炎	25
	細菌性髄膜炎	
	無菌性髄膜炎	
	マイコプラズマ肺炎	
	クラミジア肺炎	
	成人麻しん	
小児科	上記を除く疾病	142

五類定点把握対象疾患 患者報告数【保健所別】 2006年8週

	RS ウイルス 感染症	インフルエ ンザ	咽頭 結膜熱	A群溶血性 レンサ球菌 咽頭炎	感染性 胃腸炎	水痘	手足口病	伝染性 紅斑	突発性 発しん	百日咳
千代田	3	25		1	8	3			1	
中央区		18	1	1	14	8			2	
みなと		24	3	16	48	4		5		
新宿区		47		1	42	2			3	
文京		17		2	12				3	
台東		38	3	9	24	3			1	
墨田区		34	1	11	31	5		1	1	
江東区		47		3	25	4		2	2	
品川区		21	2	16	59	7		2	5	
目黒区		31		2	26	2			2	
大田区	1	112		39	100	18		6	8	
世田谷		77		10	51	2		2	4	
渋谷区		31		4	32	7	1	6	1	
中野区		64		9	26	7		4	2	
杉並	1	77	11	22	72	5			4	
池袋		17			3				1	
北区		46	2	10	17	12		4	3	
荒川区		20	3	8	32	7				
板橋区		39			21	1			2	
練馬区		89	1	13	28	9	1	2	1	
足立		15		7	29			2		
葛飾区		54		12	23	11	1	2	5	
江戸川		73	10	26	38	14	1	2	3	
西多摩		87	2	9	28	7			2	
八王子		34	9	24	35	5		2	1	
南多摩		48		11	20	2			4	
町田		42		18	55	4		1	1	
多摩立川		47			22	2	1	1		
多摩府中		116	1	8	82	5		1	5	
多摩小平		146	6	19	60	8		1	1	
島しょ		16		4		1		1		

東京都合計	5	1,552	55	315	1,063	165	5	47	68	-
定点当り報告数	0.04	8.72	0.39	2.22	7.49	1.16	0.04	0.33	0.48	-

五類定点把握対象疾患 患者報告数【保健所別】 2006年8週

	風しん	ヘルパン ギーナ	麻疹 (成人麻疹 を除く)	流行性 耳下腺炎	急性出血 性結膜炎	流行性 角結膜炎	不明 発しん症	MCLS	合計
千代田									41
中央区				5					49
みなと				6		1	1		108
新宿区									95
文京				6		1			41
台東									78
墨田区				1					85
江東区				1		2			86
品川区				3					115
目黒区									63
大田区				8					292
世田谷				3					149
渋谷区				2					84
中野区									112
杉並				1					193
池袋									21
北区				4					98
荒川区				5					75
板橋区									63
練馬区				1				1	146
足立				1					54
葛飾区				6			1		115
江戸川				5					172
西多摩				3					138
八王子				2			2		114
南多摩				4					89
町田				2			2		125
多摩立川				1					74
多摩府中				6					224
多摩小平		2		6		1			250
島しょ				1					23

東京都合計	-	2	-	83	-	5	6	1	3,372
定点当り報告数	-	0.01	-	0.58	-	0.36	0.04	0.01	

五類定点把握対象疾患 患者報告数【保健所別・定点当たり】 2006年8週

	RS ウイルス 感染症	インフルエ ンザ	咽頭 結膜熱	A群溶血性 レンサ球菌 咽頭炎	感染性 胃腸炎	水痘	手足口病	伝染性 紅斑	突発性 発しん	百日咳
千代田	0.75	5.00		0.25	2.00	0.75			0.25	
中央区		4.50	0.33	0.33	4.67	2.67			0.67	
みなと		3.43	0.50	2.67	8.00	0.67		0.83		
新宿区		6.71		0.17	7.00	0.33			0.50	
文京		4.25		0.67	4.00				1.00	
台東		9.50	1.00	3.00	8.00	1.00			0.33	
墨田区		8.50	0.33	3.67	10.33	1.67		0.33	0.33	
江東区		11.75		1.00	8.33	1.33		0.67	0.67	
品川区		3.00	0.33	2.67	9.83	1.17		0.33	0.83	
目黒区		7.75		0.67	8.67	0.67			0.67	
大田区	0.11	11.20		4.33	11.11	2.00		0.67	0.89	
世田谷		8.56		1.25	6.38	0.25		0.25	0.50	
渋谷区		6.20		1.00	8.00	1.75	0.25	1.50	0.25	
中野区		9.14		1.50	4.33	1.17		0.67	0.33	
杉並	0.17	11.00	1.83	3.67	12.00	0.83			0.67	
池袋		2.83			0.60				0.20	
北区		9.20	0.50	2.50	4.25	3.00		1.00	0.75	
荒川区		6.67	1.50	4.00	16.00	3.50				
板橋区		5.57			3.50	0.17			0.33	
練馬区		14.83	0.20	2.60	5.60	1.80	0.20	0.40	0.20	
足立		3.00		1.75	7.25			0.50		
葛飾区		10.80		3.00	5.75	2.75	0.25	0.50	1.25	
江戸川		14.60	2.50	6.50	9.50	3.50	0.25	0.50	0.75	
西多摩		12.43	0.40	1.80	5.60	1.40			0.40	
八王子		11.33	4.50	12.00	17.50	2.50		1.00	0.50	
南多摩		12.00		3.67	6.67	0.67			1.33	
町田		14.00		9.00	27.50	2.00		0.50	0.50	
多摩立川		5.88			3.67	0.33	0.17	0.17		
多摩府中		8.92	0.10	0.80	8.20	0.50		0.10	0.50	
多摩小平		18.25	1.00	3.17	10.00	1.33		0.17	0.17	
島しょ		8.00		4.00		1.00		1.00		

東京都合計	5	1,552	55	315	1,063	165	5	47	68	-
定点当り報告数	0.04	8.72	0.39	2.22	7.49	1.16	0.04	0.33	0.48	-

五類定点把握対象疾患 患者報告数【保健所別・定点当たり】 2006年8週

	風しん	ヘルパン ギーナ	麻疹 (成人麻疹 を除く)	流行性 耳下腺炎	急性出血 性結膜炎	流行性 角結膜炎	不明 発しん症	MCLS
千代田								
中央区				1.67				
みなと				1.00		1.00	0.17	
新宿区								
文京				2.00		1.00		
台東								
墨田区				0.33				
江東区				0.33		2.00		
品川区				0.50				
目黒区								
大田区				0.89				
世田谷				0.38				
渋谷区				0.50				
中野区								
杉並				0.17				
池袋								
北区				1.00				
荒川区				2.50				
板橋区								
練馬区				0.20				0.20
足立				0.25				
葛飾区				1.50			0.25	
江戸川				1.25				
西多摩				0.60				
八王子				1.00			1.00	
南多摩				1.33				
町田				1.00			1.00	
多摩立川				0.17				
多摩府中				0.60				
多摩小平		0.33		1.00		1.00		
島しょ				1.00				

東京都合計	-	2	-	83	-	5	6	1
定点当り報告数	-	0.01	-	0.58	-	0.36	0.04	0.01

五類定点把握対象疾患 患者報告数【年齢階級別】 2006年8週

	RS ウイルス 感染症	インフルエ ンザ	咽頭 結膜熱	A群溶血性 レンサ球菌 咽頭炎	感染性 胃腸炎	水痘	手足口病	伝染性 紅斑	突発性 発しん
～6ヶ月	2	5			9	2			3
～1歳		18	7		30	10		1	36
1歳		67	6	1	138	26	3	3	25
2歳	2	74	9	12	112	25	1	2	3
3歳	1	107	5	24	79	24		3	1
4歳		121	4	52	94	20		5	
5歳		134	14	57	60	28		9	
6歳		152	7	51	75	8		6	
7歳		142		34	63	6		5	
8歳		111		25	41	2		2	
9歳		92	1	18	49	2		6	
10～14歳		148	1	26	94	8	1	5	
15～19歳		37			19				
20～29歳		74	1	15	200	4			
30～39歳		110							
40～49歳		69							
50～59歳		41							
60～69歳		22							
70～79歳		15							
80歳以上		13							
合計	5	1,552	55	315	1,063	165	5	47	68
先週比	-2	-1,058	21	15	-57	-28	0	4	-9

注:小児科定点把握対象疾病のうち、「20～29歳」は「20歳以上」と読み替える。
眼科疾患のうち、「70～79歳」は「70歳以上」と読み替える。

	百日咳	風しん	ヘルパン ギーナ	麻しん (成人麻しん を除く)	流行性 耳下腺炎	急性出血性 結膜炎	流行性 角結膜炎	不明 発しん症	MCLS
～6ヶ月									
～1歳									
1歳					3			1	
2歳			1		3			3	
3歳					9				
4歳					18				1
5歳			1		12			1	
6歳					16				
7歳					5			1	
8歳					1				
9歳					6				
10～14歳					7				
15～19歳									
20～29歳					3		2		
30～39歳							2		
40～49歳							1		
50～59歳									
60～69歳									
70～79歳									
80歳以上									
合計	-	-	2	-	83	-	5	6	1
先週比	-1	0	-5	0	-13	0	4	-5	-2

注:小児科定点把握対象疾病のうち、「20～29歳」は「20歳以上」と読み替える。
眼科疾患のうち、「70～79歳」は「70歳以上」と読み替える。

病原体・抗体検査情報

週別検出状況 2006年1週～8週

検出病原体・抗体		検体採取週								合計
		2006年								
		1	2	3	4	5	6	7	8	
ウイルス	アデノ	9	6	9	5	7	8	5	7	56
	ライノ		1		2		7	10	4	24
	ポリオ	1							1	2
	コクサッキーA群			3						3
	コクサッキーB群									
	エコー	1	1				1			3
	エンテロ71									
	その他のエンテロ	1					3		1	5
	単純ヘルペス		3		1		2		1	7
	水痘・帯状疱疹									
	ヘルペス6/7	4	2	2	2		4	3	1	18
	EB		2				1	3		6
	サイトメガロ				3				2	5
	ムンプス	3	1			1		1	1	7
	麻疹									
	風疹									
	パルボB19				1					1
	RS	9	1	6	6	4	1	2	4	33
	ノロ	46	120	37	103	53	22	65	81	527
	ロタ		3	1	1	1		1	18	25
インフルエンザAソ連型	7	17	14	4	7	3	6	22	80	
インフルエンザA香港型	79	76	28	69	8	8	22	13	303	
インフルエンザB型										
デング										
その他のウイルス										
細菌	カンピロバクター									
	サルモネラ									
	腸管出血性大腸菌		1	3				4		8
	その他の腸管系病原菌	1	2	1				2		6
	溶血性レンサ球菌	5	8	2	1					16
	MRSA			1						1
	MSSA									
	その他の細菌	2		1					1	4
その他の病原体						1				1

臨床診断名別検出結果 2006年1週～8週

臨床診断名 検出病原体	インフル エンザ	上 気 道 炎	下 気 道 炎	感 染 性 胃 腸 炎	無 菌 性 髄 膜 炎	咽 頭 結 膜 熱	A 群 溶 連 菌 咽 頭 炎	流 行 性 角 結 膜 炎	ヘル パン ギー ナ	手 足 口 病	伝 染 性 紅 斑	不 明 発 し ん 症	流 行 性 耳 下 腺 炎	水 痘	麻 し ん	風 し ん	そ の 他	合 計
搬入検体数	542	33	48	1641	8	3			1			24	11				171	
アデノ	1	7	8	13	4	1			2			3	4				13	56
ライノ	3	2	1	2	2							3	3				8	24
ポリオ				1								1						2
コクサッキーA群									3									3
コクサッキーB群																		
エコー												1					2	3
エンテロ71																		
その他のエンテロ		3		1													1	5
単純ヘルペス									2			1					4	7
水痘・帯状疱疹																		
ヘルペス6/7				2								3					13	18
EB		1	1										1				3	6
サイトメガロ		1	1									1					2	5
ムンプス					2								5					7
麻疹																		
風しん																		
パルボB19																	1	1
RS	4	1	20			1						1					6	33
ノロ				526								1						527
ロタ				25														25
インフルエンザAソ連型	76	2	1														1	80
インフルエンザA香港型	298	3															2	303
インフルエンザB型																		
カンピロバクター																		
サルモネラ																		
腸管出血性大腸菌																	8	8
その他の腸管系病原菌				1													5	6
溶血性レンサ球菌				3													13	16
その他の病原体			1														5	6
備考	この表の「その他の病原体」は「週別検出状況」の表にある「デング」「その他のウイルス」「MRSA」「MSSA」「その他の細菌」と「その他の病原体」の合計である。																	